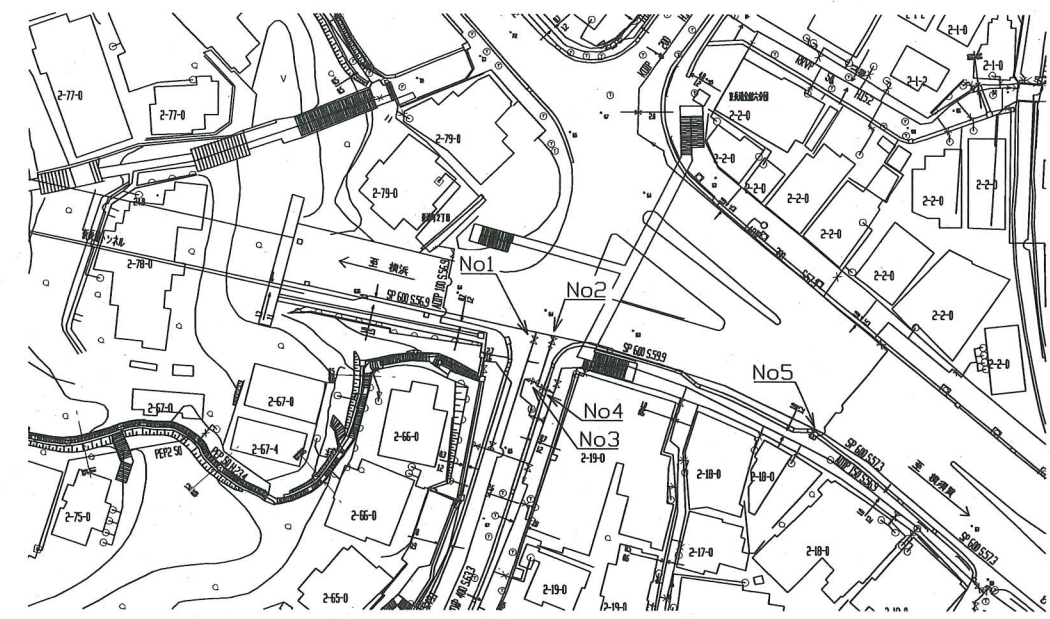


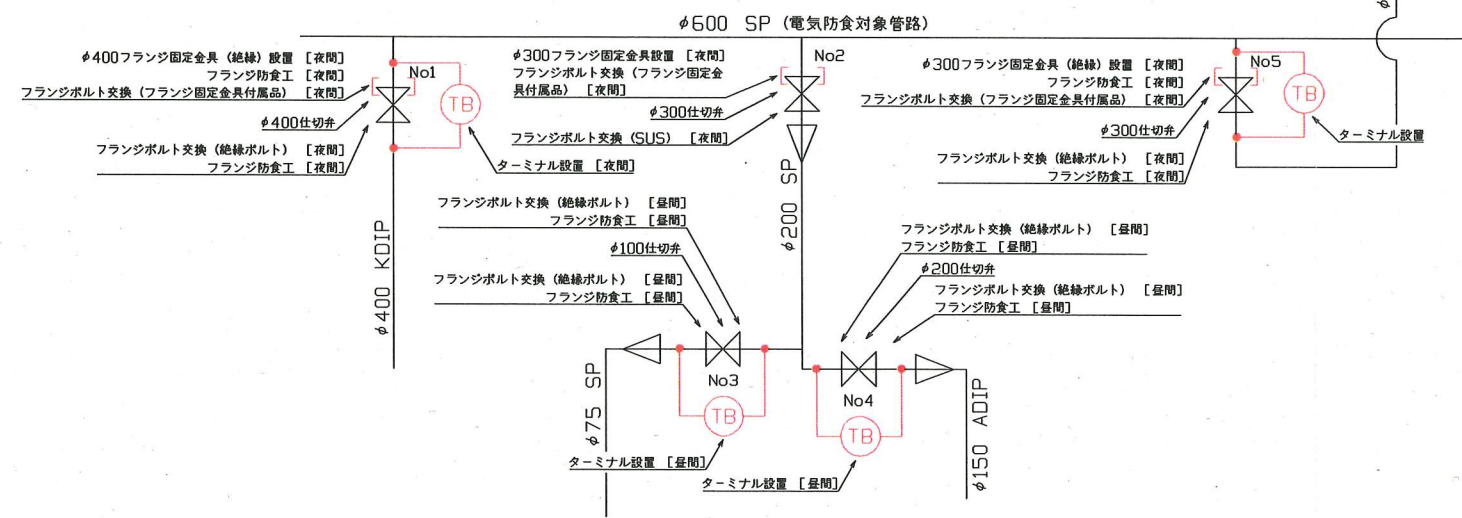
設計図 1/1枚
 工事名 鋼管管路電気防食に伴う継手整備工事(2020の1)
 工事場所 横須賀市長浦町2丁目19番地先
 図面名称 平面図, 施工詳細図, ターミナル設置概要図, 防食処理概要図
 図面番号 長浦 18 C-4
 施工業者
 令和3年(2021年)2月
 課長 係長等 設計 監督 検査員
 横須賀市上下水道局技術部水道施設課
 計画課 私有 無

原図用紙サイズ A1
 ブロック番号 1300, 1309
 工事概要
 継手整備工事 5か所

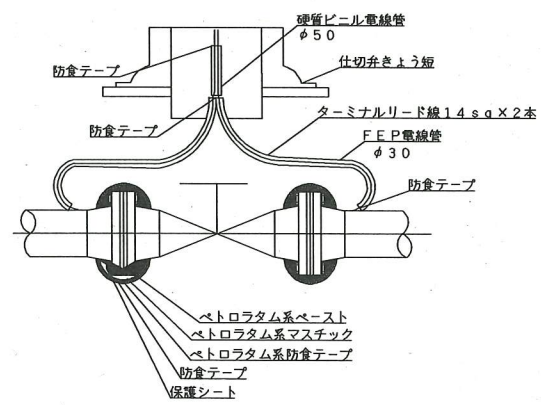
平面図 S=1/500



施工詳細図 S=Non



ターミナル設置概要図
 防食処理概要図
 S=Non



注) 施工完了後ゴムシート保護を行う。
 ターミナルの取付けは、溶接で行う。
 ターミナルはGLより30cm以上出すこと。

工事	継手口径	掘削幅(参考)	掘削延長(参考)	既設管土被り	掘削方法(参考)	昼夜	試掘	既設路盤	既設舗装	埋戻材	路盤先行(砕石部)	復旧路盤	復旧舗装	その他
No1	φ400	2m	2m	1.7m	バックホウ0.2m ³	夜間	有	再生安定処理=20cm RM-40=20cm RC-40=30cm	排水性As=5cm 改質Ⅱ型粗粒As=5cm 再生粗粒As=5cm	RC-10	RM-40=20cm RC-40=30cm	再生安定処理=9cm RM-40=21cm	再生AS密粒=5cm	国道 車道
No2	φ300	2m	2m	1.8m	バックホウ0.2m ³	夜間	有	再生安定処理=20cm RM-40=20cm RC-40=30cm	排水性As=5cm 改質Ⅱ型粗粒As=5cm 再生粗粒As=5cm	RC-10	RM-40=20cm RC-40=30cm	再生安定処理=9cm RM-40=21cm	再生AS密粒=5cm	国道 車道
No3	φ100	1.5m	1.5m	1.3m	バックホウ0.2m ³	昼間	有	RM-40=20cm	密粒As=5cm 再生粗粒As=5cm	改良土	無	RC-40=25cm	再生AS密粒=5cm	市道 車道
No4	φ200	1.5m	1.5m	1.3m	バックホウ0.2m ³	昼間	有	RM-40=20cm	密粒As=5cm 再生粗粒As=5cm	改良土	無	RC-40=25cm	再生AS密粒=5cm	市道 車道
No5	φ300	2m	2m	1.7m	バックホウ0.2m ³	夜間	有	再生安定処理=20cm RM-40=20cm RC-40=30cm	排水性As=5cm 改質Ⅱ型粗粒As=5cm 再生粗粒As=5cm	RC-10	RM-40=20cm RC-40=30cm	再生安定処理=9cm RM-40=21cm	再生AS密粒=5cm	国道 車道