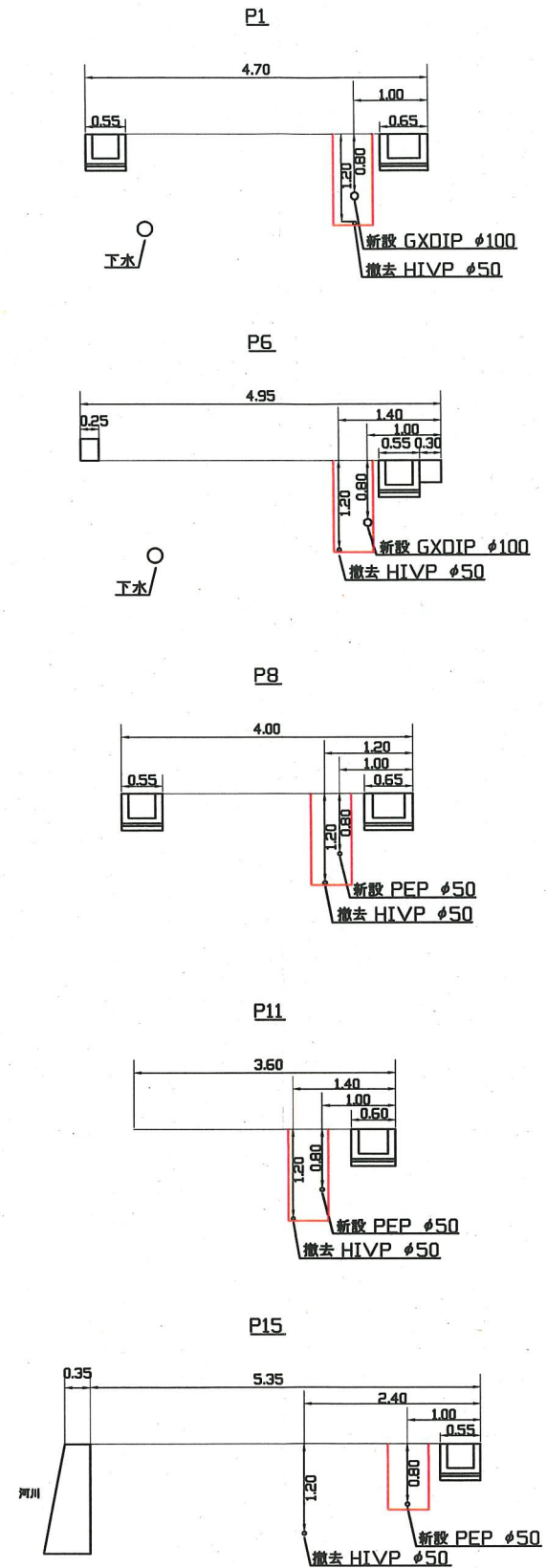
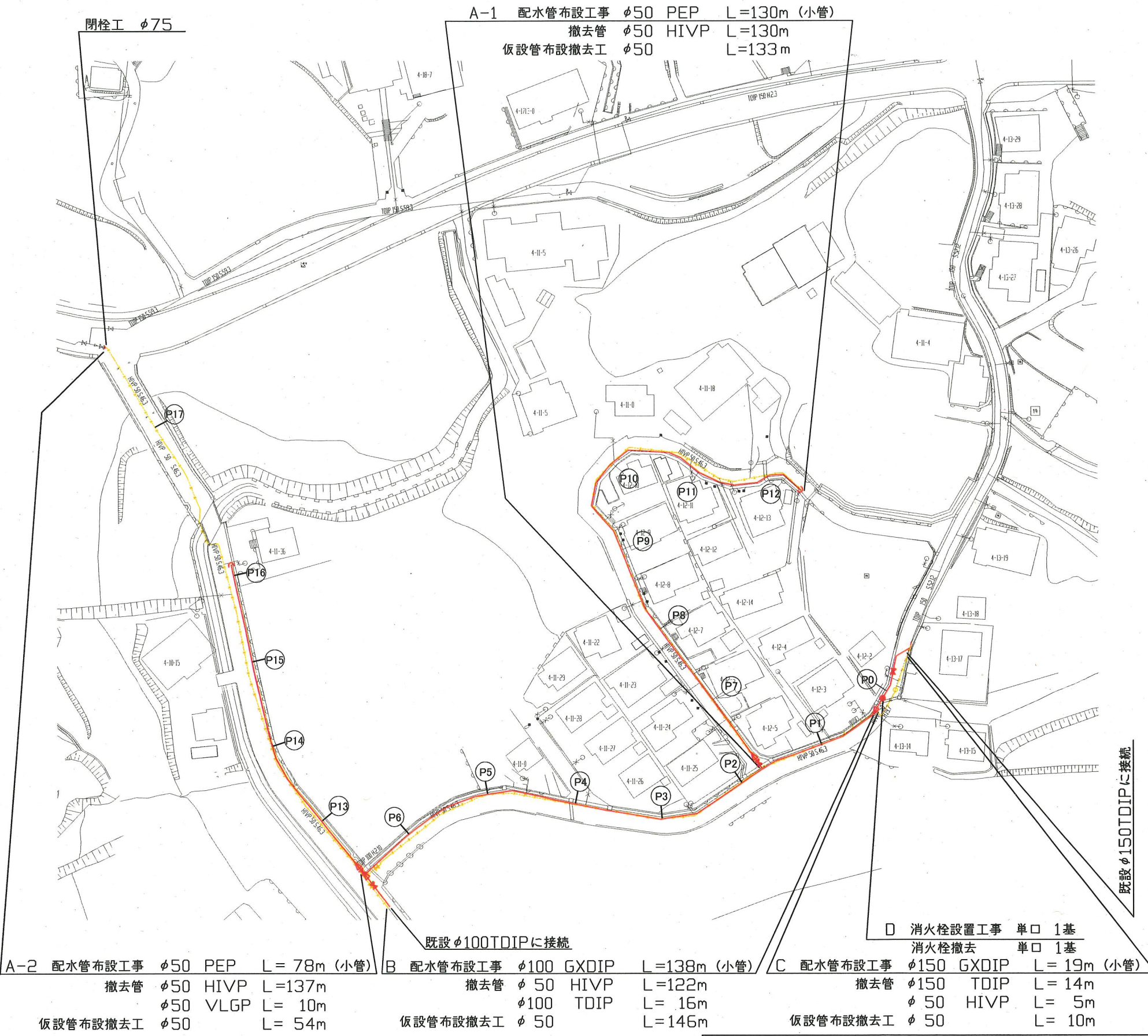


平面図 S=1/500

断面図 S=1/50



設計図 1/1枚

工事名  
 長坂地区配水管布設工事(2020の1)

工事場所  
 横須賀市長坂4丁目10番先から13番先まで

図面名称  
 平面図、断面図

図面番号  
 芦名23 C-4 芦名24 C-1、2  
 長坂03 A-4 長坂04 A-1、2、B-1

施工業者

令和2年(2020年)12月

課長 係長等 設計 監督 検査員

横須賀市上下水道局技術部水道管路課

計画課 計画課 計画課 計画課 計画課

私道 有

原図用紙サイズ A1

ブロック番号 5225

工事概要

A	配水管布設工事	φ50 PEP	L=208m
B	配水管布設工事	φ100 GXDIP	L=138m
C	配水管布設工事	φ150 GXDIP	L=19m
D	消火栓設置工事	単口	1基
	撤去管	φ50 HIVP	L=394m
	撤去管	φ100 TDIP	L=16m
	撤去管	φ150 TDIP	L=14m
	撤去管	φ50 VLGP	L=10m
	消火栓撤去	単口	1基

工事区間別内訳明細表

工事	区間	土被り	掘削方法(参考)	昼夜	試掘	既設路盤	既設舗装	埋戻材	先行路盤	復旧路盤	仮復旧舗装	本復旧	その他
A工事	A-1	0.8m	ハッパ約0.1m <sup>3</sup>	昼間	3m	RC-40=20cm	As密粒=5cm	改良土	有	RC-40=25cm	再生As密粒=5cm	As密粒=5cm	歩車道
	A-2	0.8m	ハッパ約0.1m <sup>3</sup>	昼間	2m	RC-40=20cm	As密粒=5cm As安定処理=10cm	改良土	無	RC-40=30cm	再生As密粒=5cm	As密粒=5cm 再生As安定処理=10cm	歩車道
B工事	B	0.8m	ハッパ約0.1m <sup>3</sup>	昼間	4m	RC-40=20cm	As密粒=5cm	改良土	有	RC-40=25cm	再生As密粒=5cm	As密粒=5cm	歩車道
C工事	C	0.8m	ハッパ約0.1m <sup>3</sup>	昼間	2m	RC-40=20cm	As密粒=5cm	改良土	有	RC-40=25cm	再生As密粒=5cm	As密粒=5cm	歩車道