

工事場所：横須賀市野比5丁目5番5号

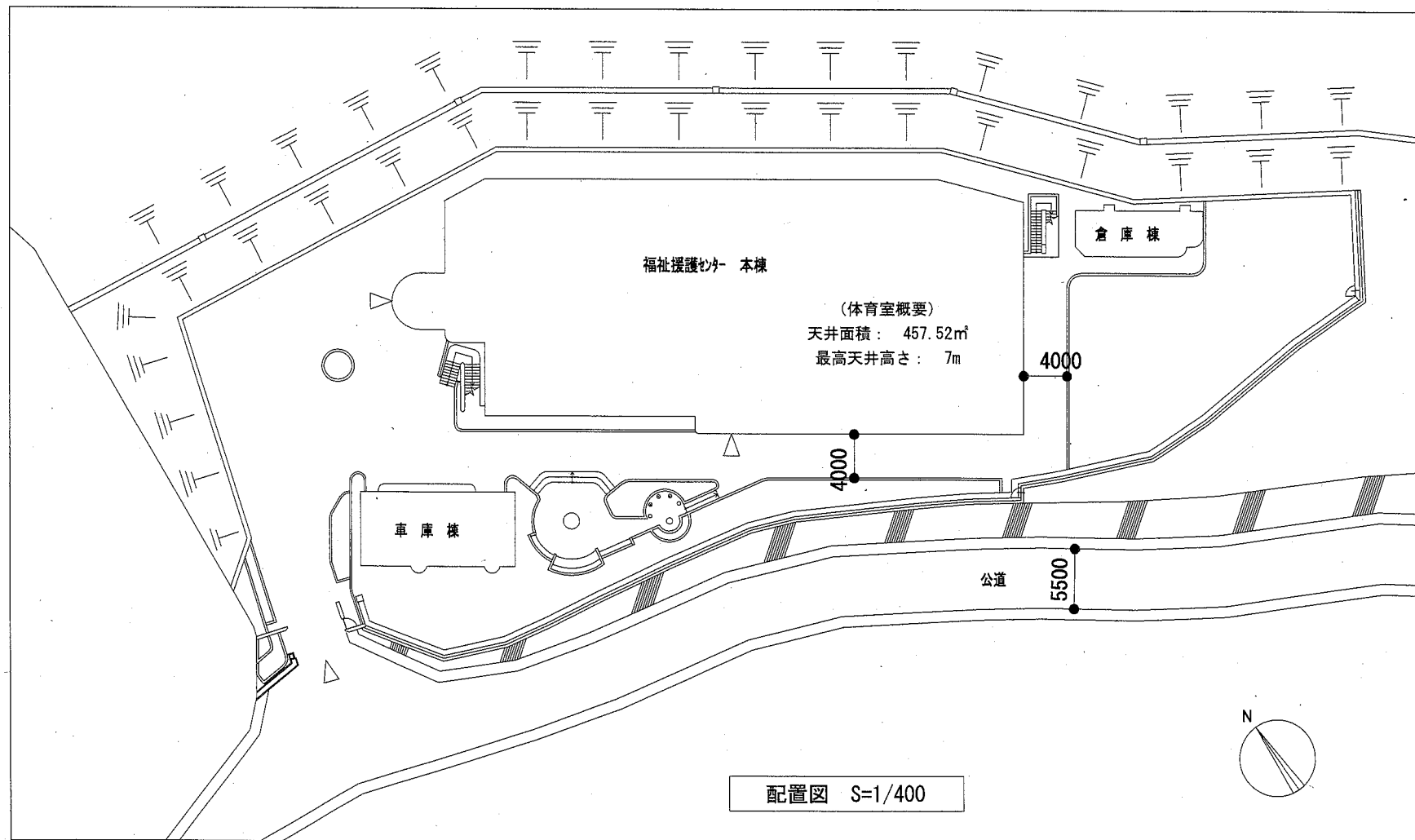
案内図

【工事概要】

1. 体育室天井改修に伴う、高天井照明設備の更新
2. 体育室天井改修に伴う、自動火災報知設備の更新
3. 屋上防水改修に伴う、空調室外機配管の床からの浮かせ処置とその復旧

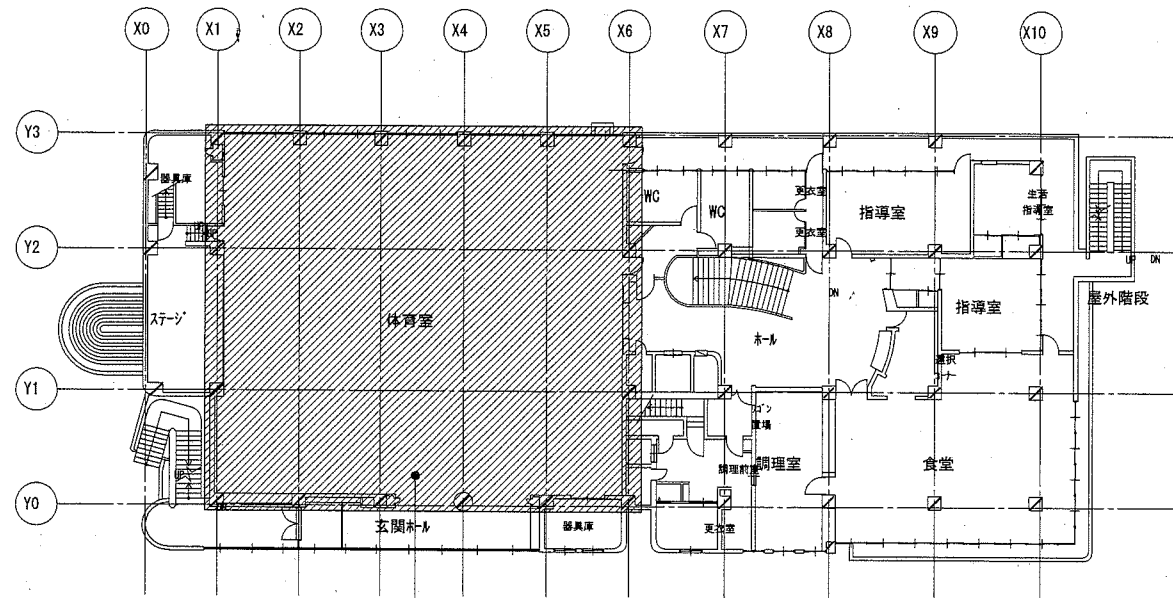
【工事区分】

項目（天井工事）	区分	項目（屋上工事）	区分
照明器具・非常用照明器具、撤去・新規取付	電気工事	電気配管、プルボックス吊上げ	電気工事
火災報知感知器、撤去・新規取付	電気工事		
足場	別途建築工事		
既設天井解体	別途建築工事		
天井点検口	別途建築工事		
上記墨だし	別途建築工事、電気工事		



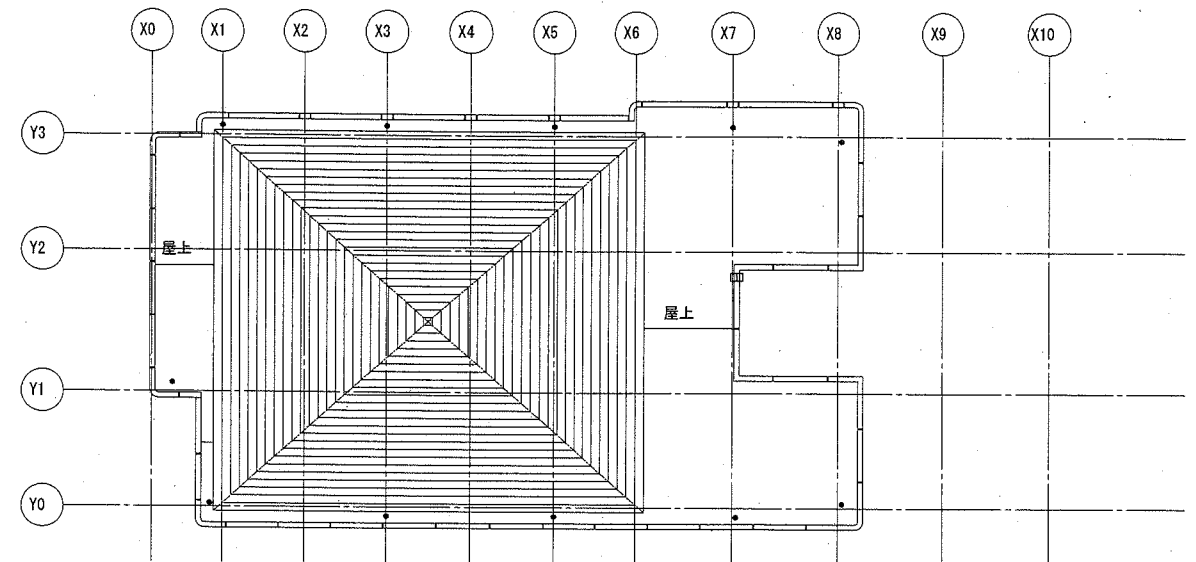
配置図 S=1/400

工事名	福祉援護センター天井改修その他電気設備工事			設計者資格氏名	級建築士登録第 号			課長	主査等	担当者	横須賀市 都市部 公共建築課
図面名称	工事概要・案内図・配置図・工事区分	図番	1/9	縮尺	1:400 (A2)	作図	令和2年11月 日				

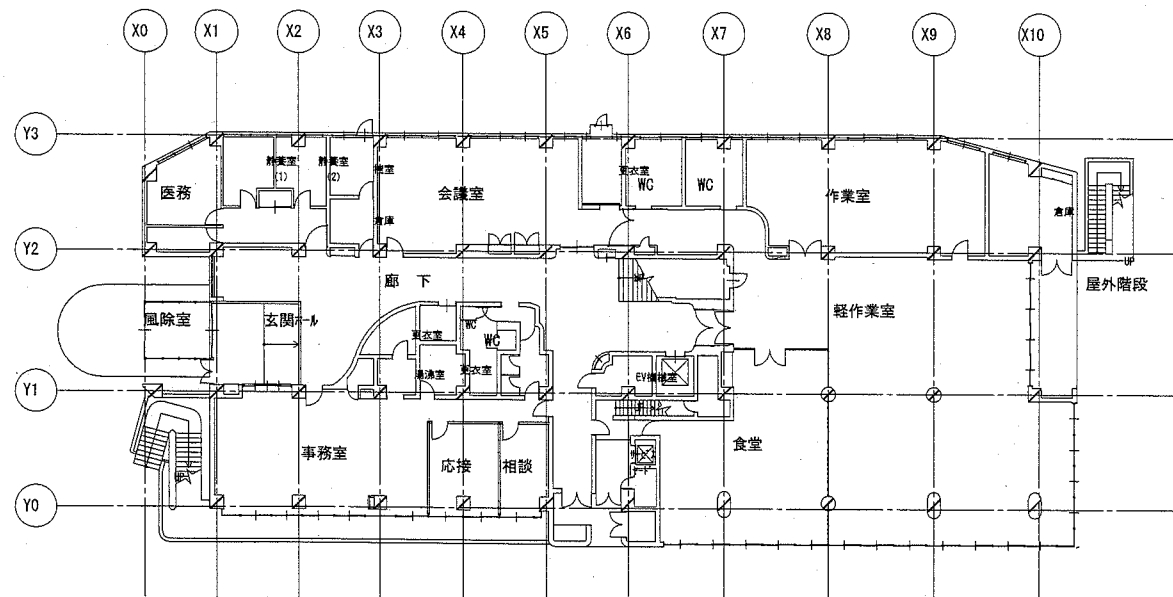
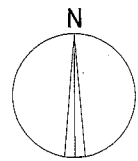


工事エリア

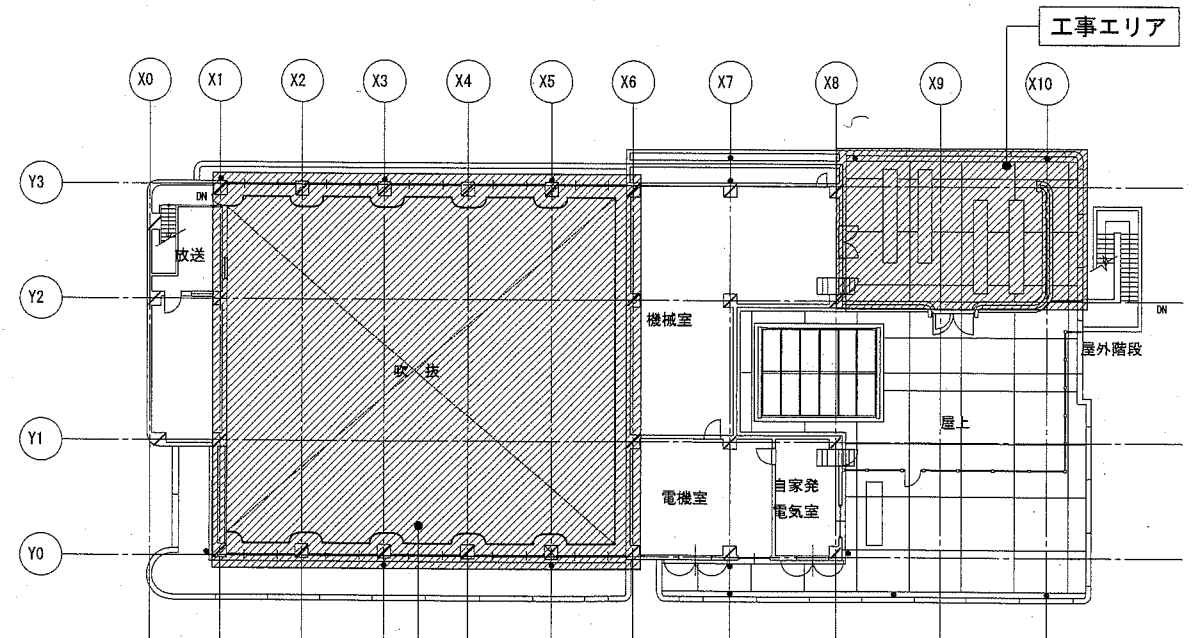
2階平面図 S=1/300



R階平面図 S=1/300



1階平面図 S=1/300

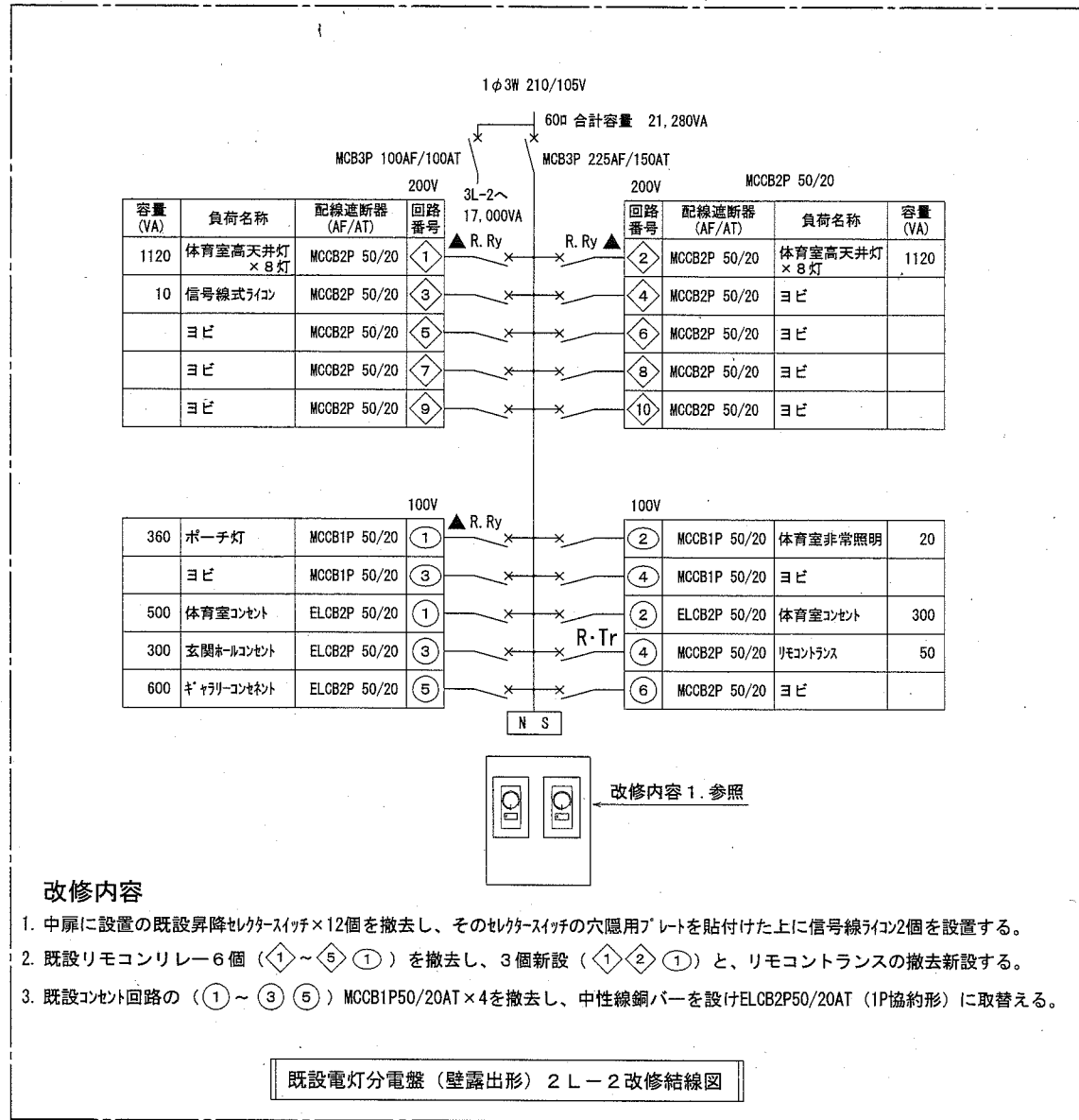


工事エリア

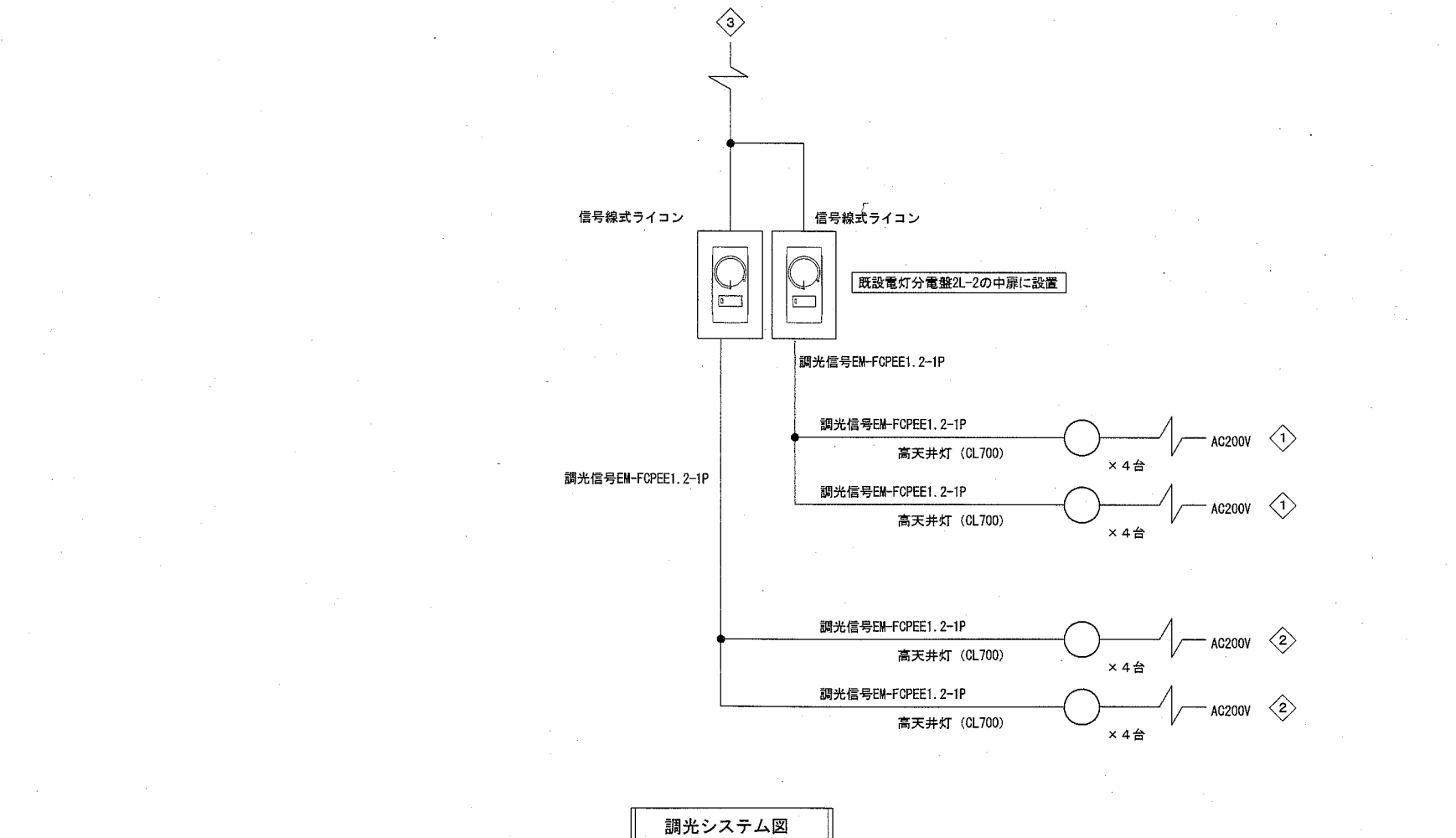
3階平面図 S=1/300

工事名	福祉援護センター天井改修その他電気設備工事			設計者資格 氏名	級建築士登録第 _____ 号			課長	主査等	担当者	横須賀市 都市部 公共建築課
図面名称	各階平面図	図番	2/9	縮尺	1:300 (A2)	作図	令和 2 年 11 月 日				

照明器具・ライコン参考図



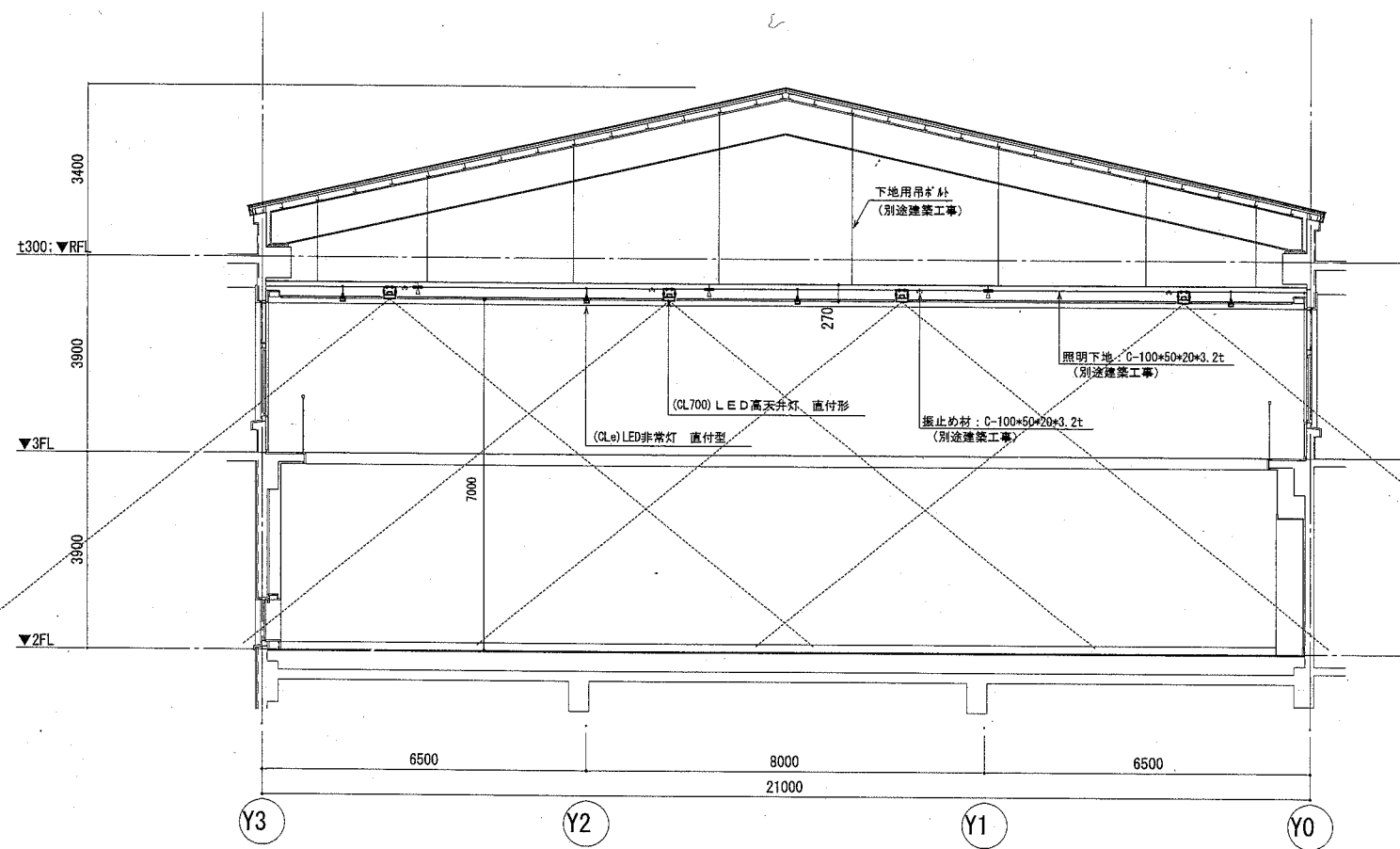
CL700	LED高天井灯 水銀灯700形相当	CLe	LED非常灯専用型バッテリー内蔵	LC	信号線式ライコン (既設分電盤の中扉に2個設置する)
	昼白色、5000K、Ra70、広角タイプ、直付型 光束25000lm、消費電力140W、電圧200~242V 光源寿命60000時間、落下防止ワイヤー付、電源内蔵型 本体：アルミ、パネル：ポリカーボネート（透明）、アーム：亜鉛鋼板 器具本体（2.7kg）		直付高天井用（～10m）、30分間タイプ LED内蔵、非常時・非常灯用LED点灯/常時消灯 レンズ：ガラス、カバー：鋼板 電圧：100～242V、蓄電池：ニッケル水素電池 点検スイッチ付、自己点検スイッチ付 充電モニター（緑）付、別売リモコンによる点検機能付 φ155 高さ75mm		定格電圧：AC100～242V ロータリー式 適合負荷：起動方式LZ 制御電源ユニット台数：50台（連接使用時は30台迄）
			取付高さ7M、単体配置の照度2ルクス範囲 半径8.1M		



- 改修内容
1. 中扉に設置の既設昇降レバースイッチ×12個を撤去し、そのレバースイッチの穴隠用プレートを貼付けた上に信号線ライコン2個を設置する。
  2. 既設リモコンリレー6個（①～⑤①）を撤去し、3個新設（①②①）と、リモコンラジオの撤去新設する。
  3. 既設コンセント回路の（①～③⑤）MCCB1P50/20AT×4を撤去し、中性線銅バーを設けELCB2P50/20AT（1P協約形）に取替える。

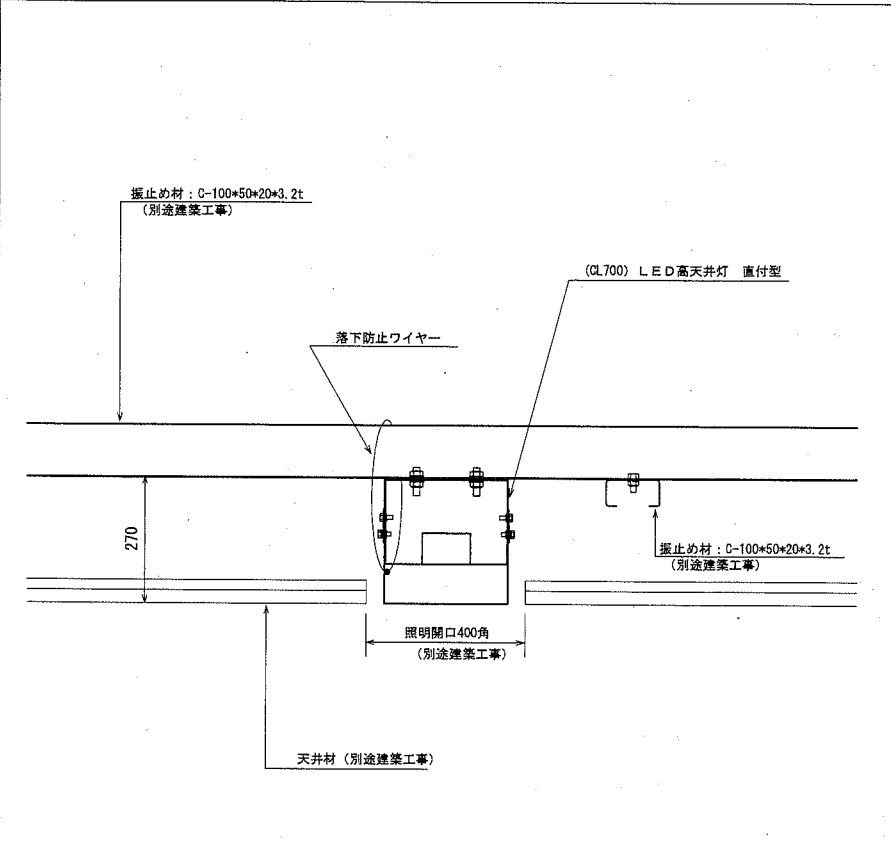
既設電灯分電盤（壁露出形）2L-2改修結線図

工事名	福祉援護センター天井改修その他電気設備工事			設計者資格氏名	級建築士登録第 号			課長	主査等	担当者	横須賀市 都市部 公共建築課
図面名称	既設電灯分電盤（壁露出形）2L-2改修結線図	図番	3/9	縮尺	N.S. (A2)	作図	令和2年11月 日				

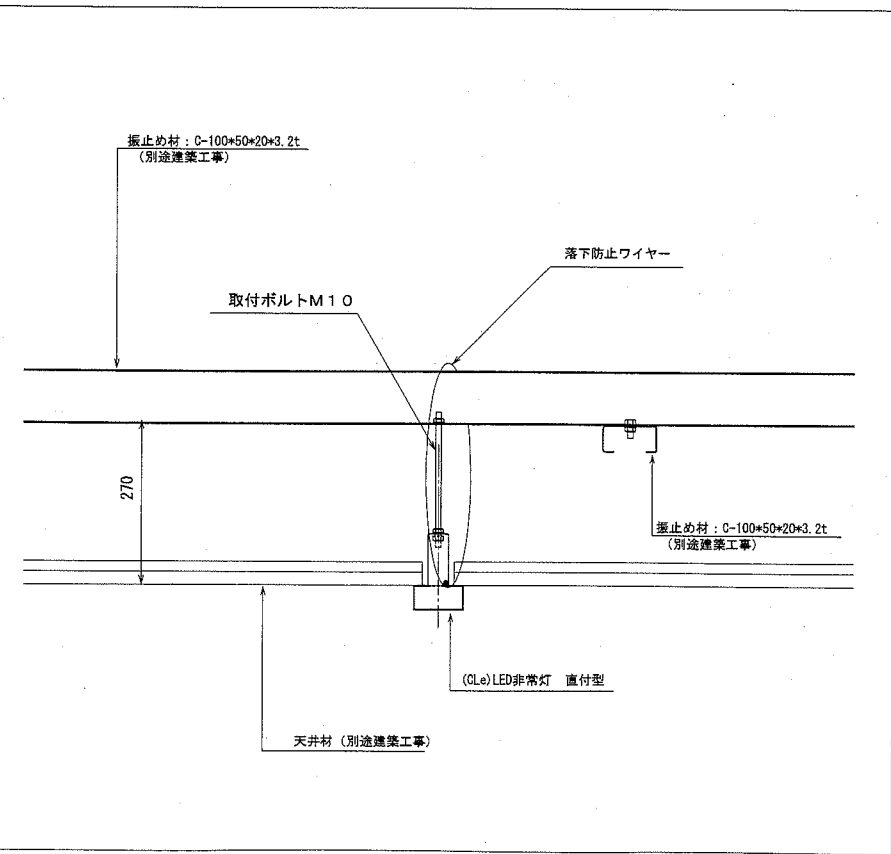



(改修後) 体育室断面図 S=1/100

(CL700) LED高天井灯 直付型 取付要領



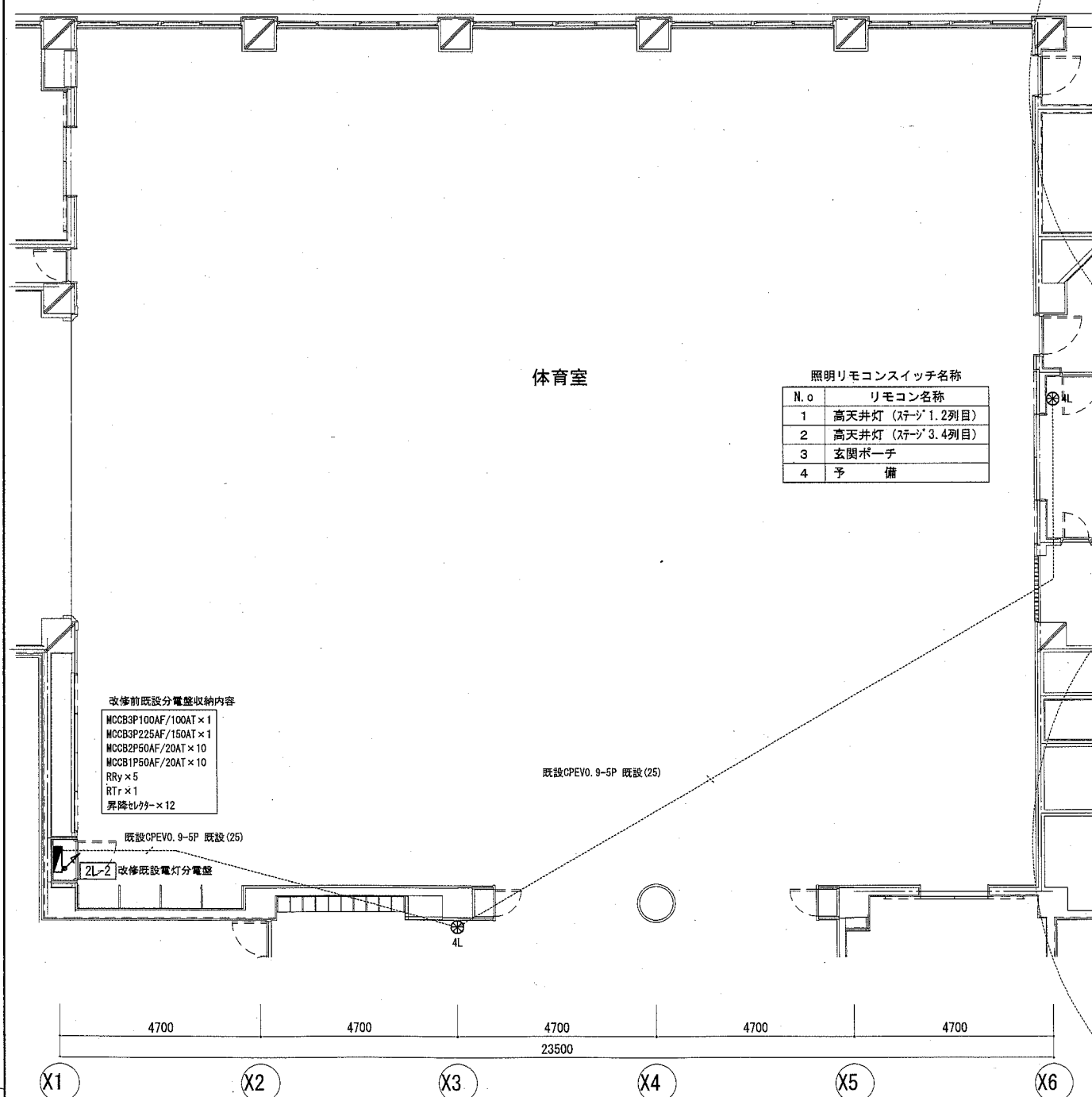
(CLe) LED非常灯 直付型 取付要領



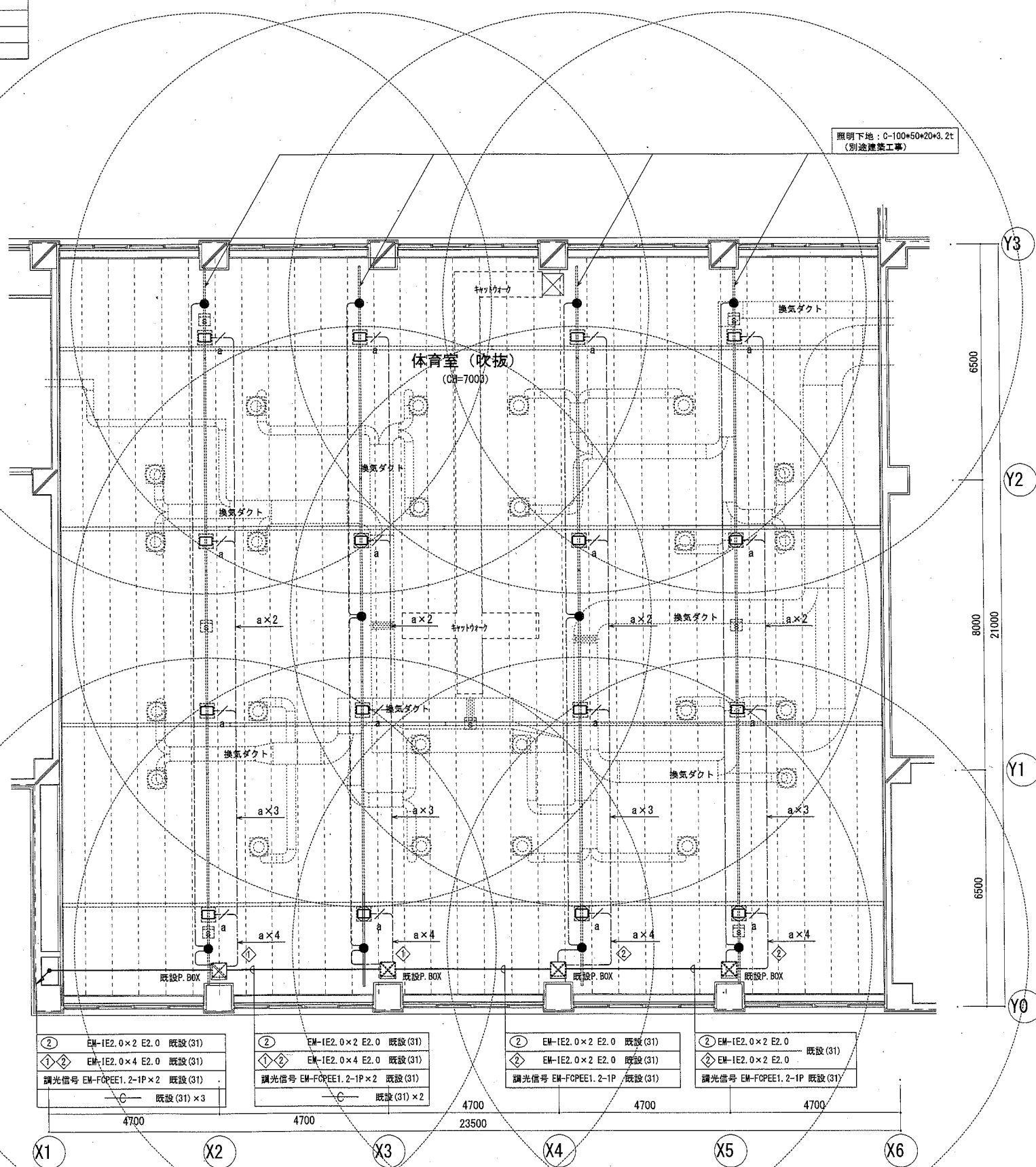
工事名	福祉援護センター天井改修その他電気設備工事			設計者資格 氏名	級建築士登録第 _____ 号			課長	主査等	担当者	横須賀市 都市部 公共建築課
図面名称	(改修後)体育室断面図・天井器具参考取付図	図番	4/9	縮尺	1:100 (A2)	作図	令和2年11月 日				

記号	名称・仕様	台数
☐	(CL700)LED高天井灯 直付型 広角形 昼白色 天井開口400角 (別途建築工事)	16
●	(CLe)LED非常灯 直付型 高天井用 バッテリー内蔵	10
⊗4L	照明リモコンスイッチ 4回路用	2
⊠	煙感知器設置位置	

記入なき配管配線は下記とする	
---	EM-EEF2.0-3C 天井
---	EM-EEF2.0-3C (107-A) 天井
---	調光信号 EM-FCPEE1.2-1P 天井



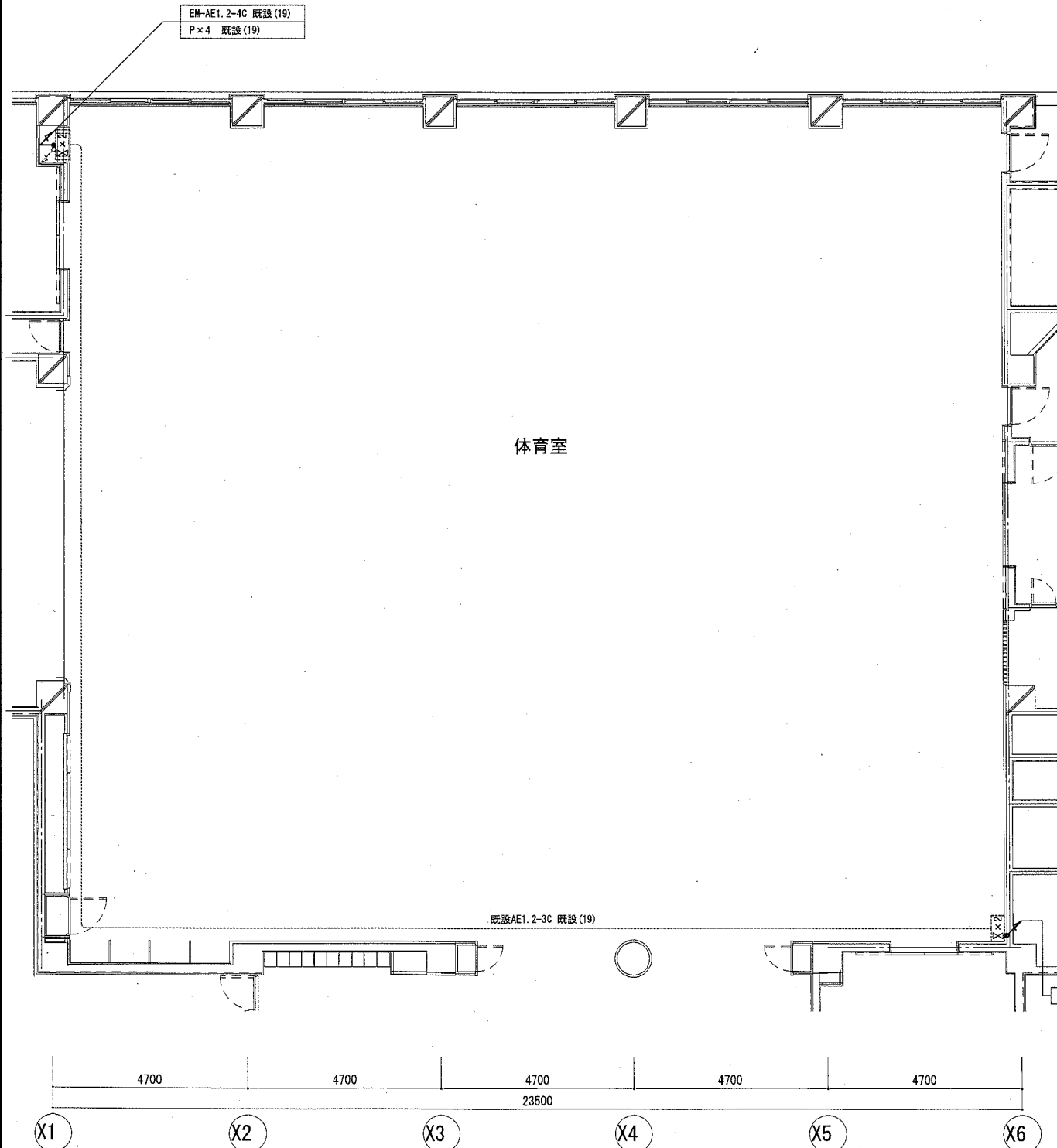
(改修後) 体育室平面図 S=1/100



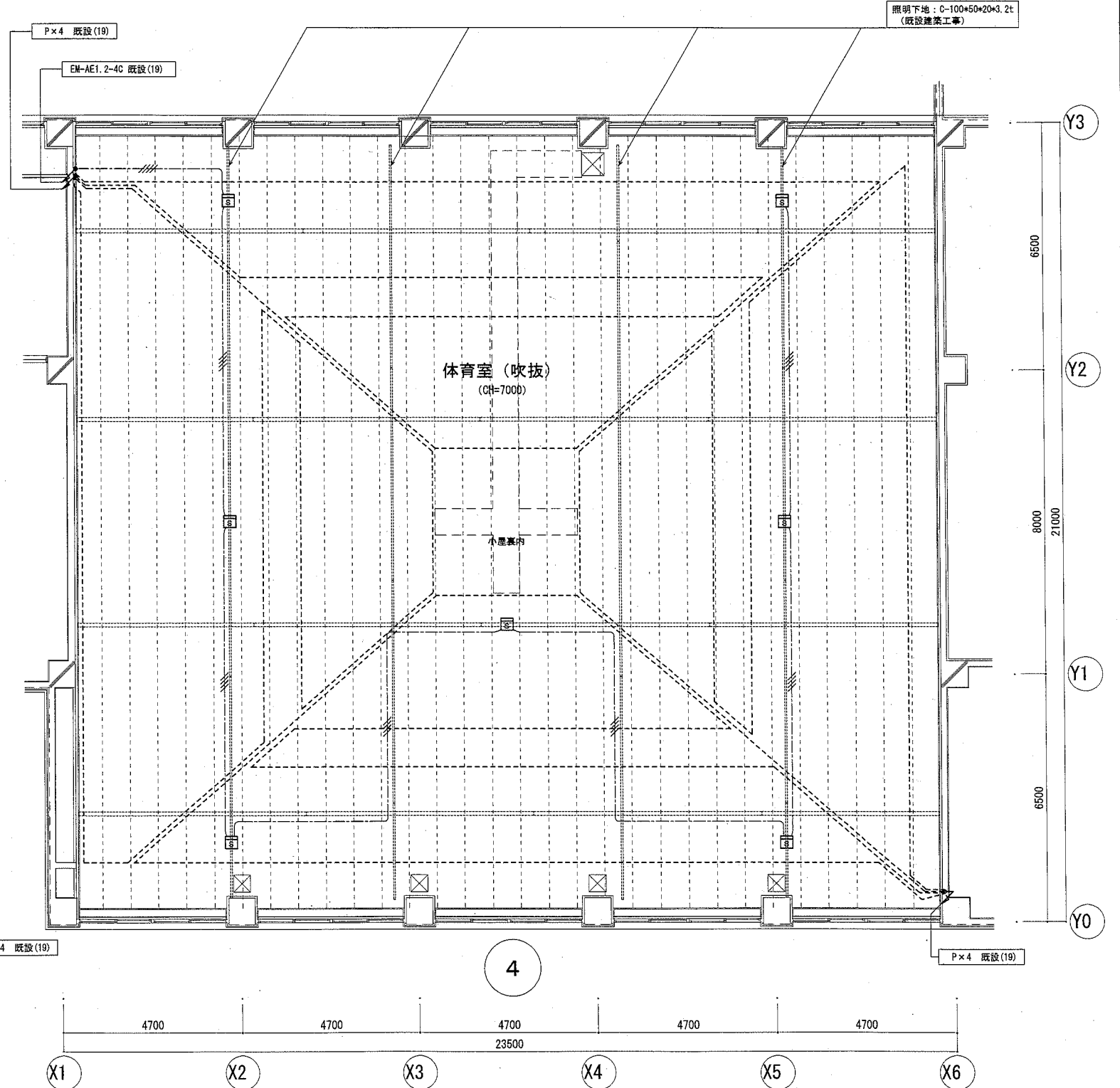
(改修後) 体育室天井伏図 S=1/100

工事名	福祉援護センター天井改修その他電気設備工事		設計者資格氏名	級建築士登録第 号		課長	主査等	担当者	横須賀市 都市部 公共建築課
図面名称	(改修後)電灯設備 体育室平面図・天井伏せ図	図番	5/9	縮尺	1:100 (A2)	作図	令和2年11月 日		

凡例	記号	名称	記 事
	□	新設光電式スポット型感知器	2種 露出 天井面設置 照明下地に吊り針支持 脱着防止ワイヤー処置
	□	既設機器収容箱	既設消火栓組込 2×2 差動式分布型感知器2個撤去更新
	□	既設差動式分布型感知器収納箱	2×2 差動式分布型感知器2個撤去更新
	---	新設空気管(P)	小屋裏内



(改修後) 体育室平面図 S=1/100



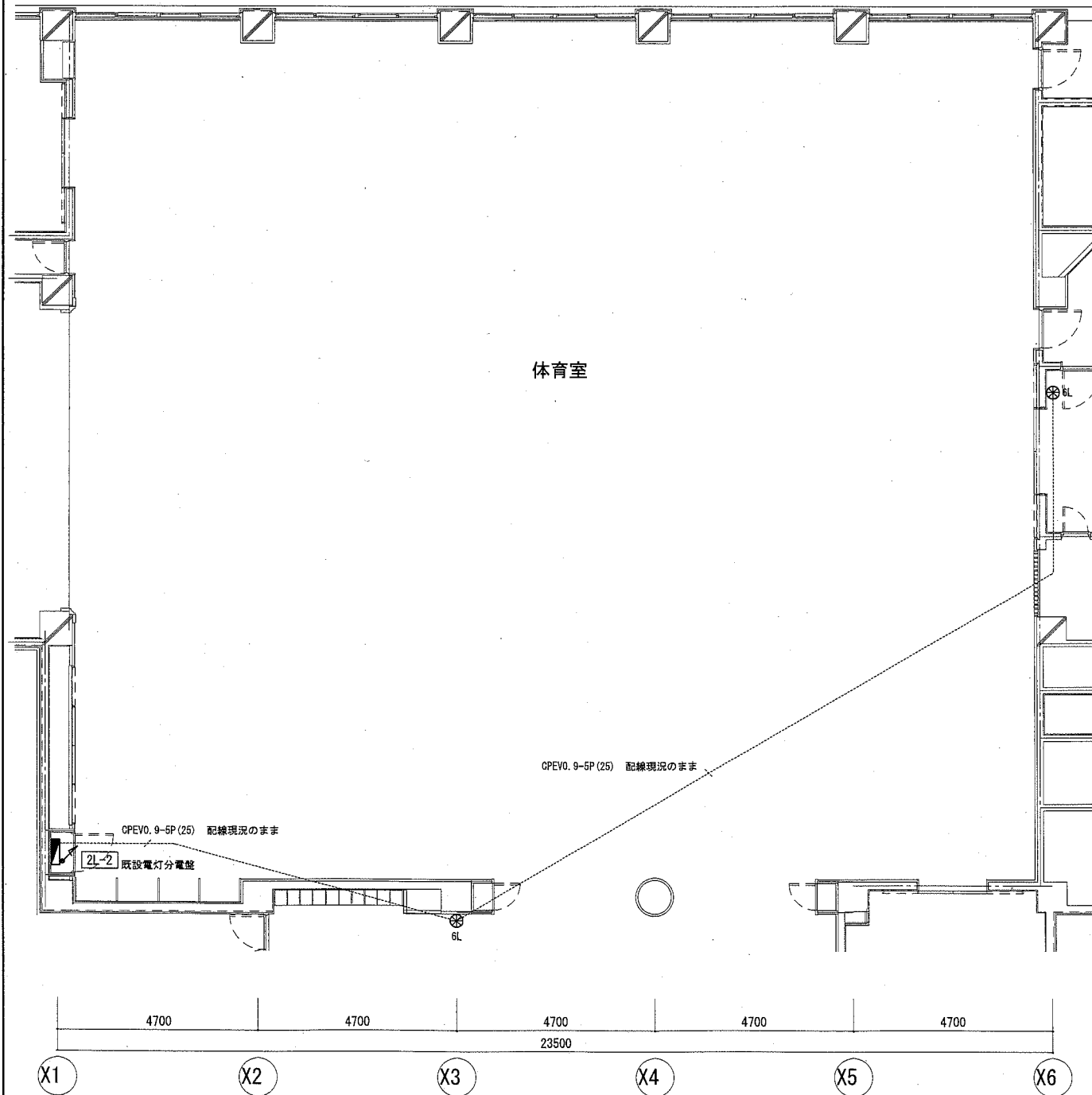
(改修後) 体育室天井伏図 S=1/100

工事名	福祉援護センター天井改修その他電気設備工事		設計者資格氏名	級建築士登録第 号		課長	主査等	担当者	横須賀市 都市部 公共建築課
図面名称	(改修後)自動火災報知設備 体育室平面図・天井伏せ図	図番	6/9	縮尺	1:100 (A2)	作図	令和2年11月 日		

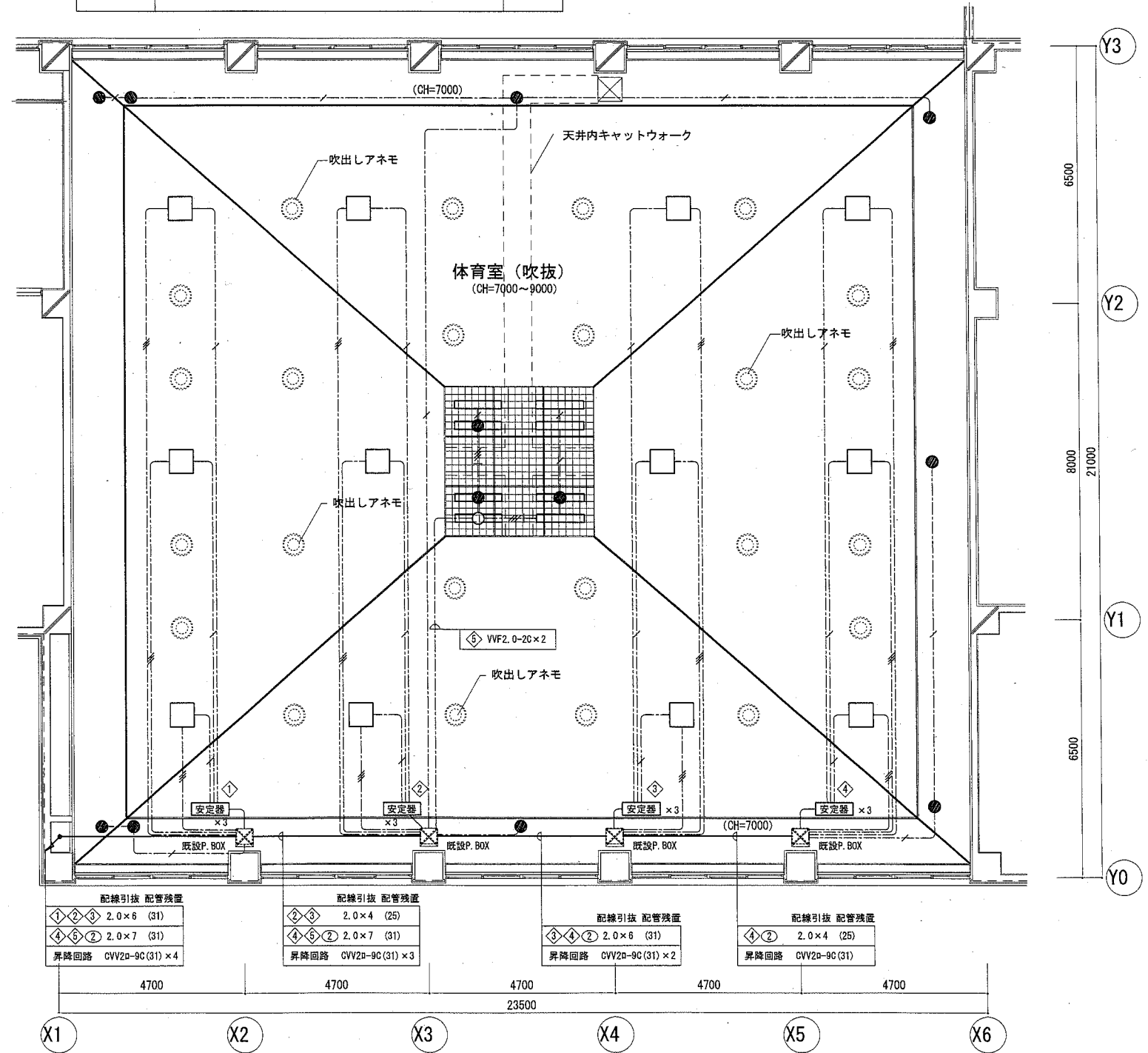
撤去品凡例

記号	名称・仕様	台数
□	高天井水銀灯 HF400W 天井埋込	12
安定器	同上 H安定器 天井内	12
—	露出形FL40W-2	5
●	非常用照明 露出形 FL40W-2 (常時/非常時)バッテリー付	3
●	非常用照明 1L40W (非常時)バッテリー付	9
⊗	照明リモコンスイッチ 6回路用	2
■	電灯分電盤	1

記入なき配管配線は下記とする	
—	VVF1.6-3C 天井
—	VVF1.6-2C×2 1C7-ス 天井
—	CVV2φ-3C 天井



(改修前) 電灯設備 体育室平面図 S=1/100

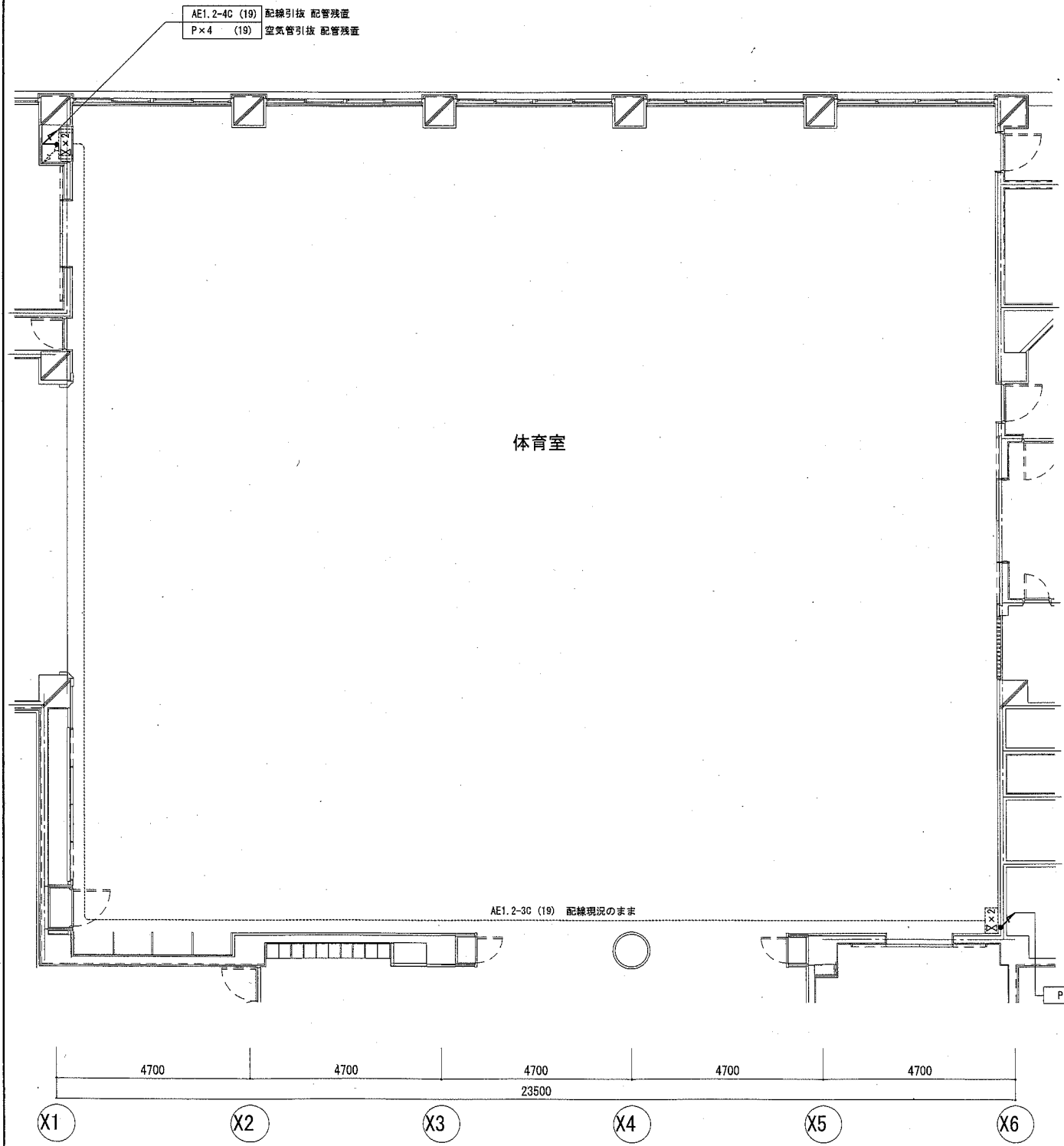


(改修前) 電灯設備 体育室天井伏せ図 S=1/100

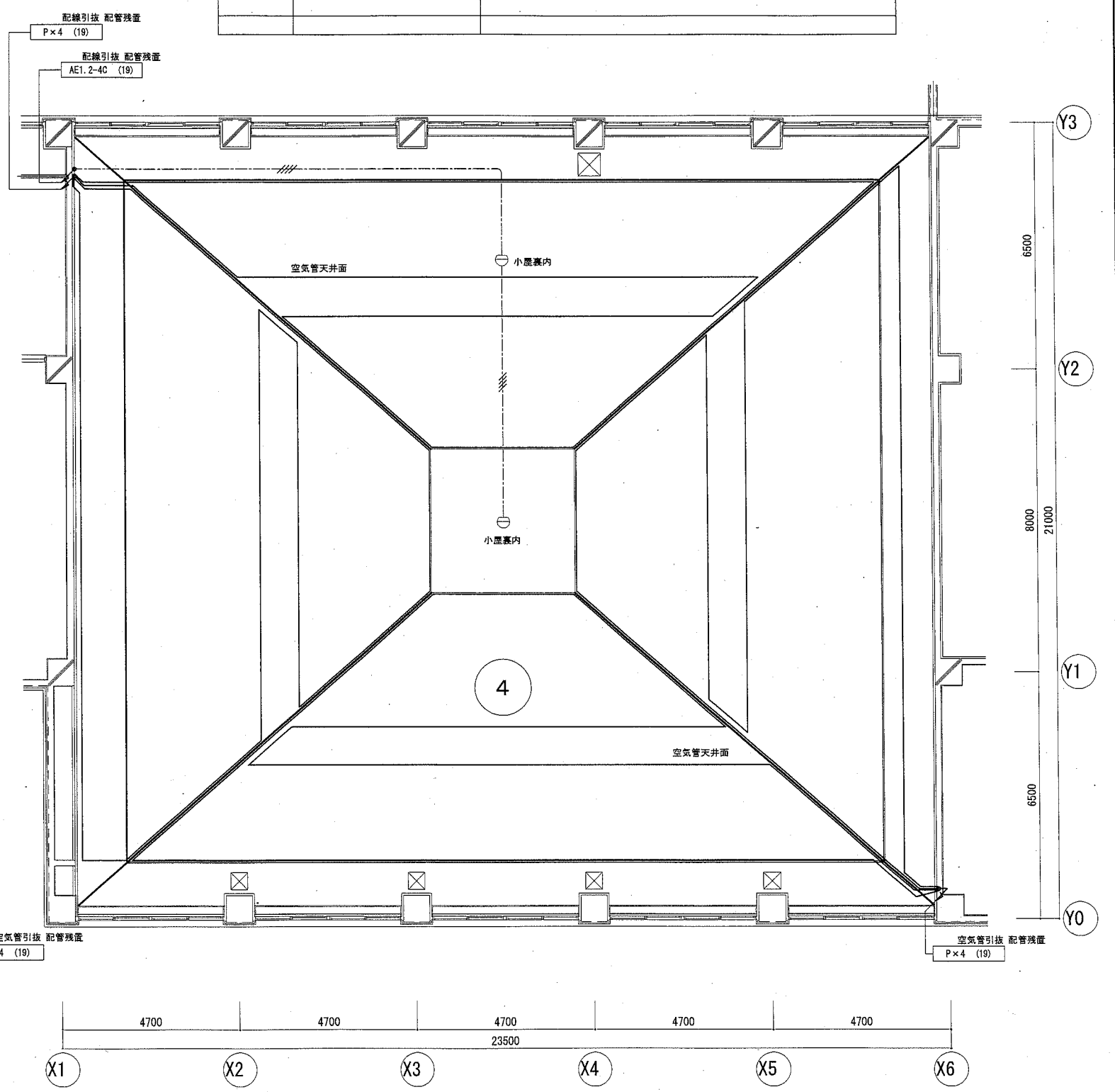
工事名	福祉援護センター天井改修その他電気設備工事		設計者資格氏名	級建築士登録第 号		課長	主査等	担当者	横須賀市 都市部 公共建築課
図面名称	(改修前)電灯設備 体育室平面図・天井伏せ図	図番	7/9	縮尺	1:100 (A2)	作図	令和 2 年 11 月 日		

凡例

記号	名称	配	事
○	差動式スポット型感知器	2種	小屋裏内
[[X×X]]	既設機器収容箱	既設消火栓組込 X×2	差動式分布型感知器2個撤去更新
[X×2]	既設差動式分布型感知器収容箱	X×2	差動式分布型感知器2個撤去更新
—	空気管	天井面	



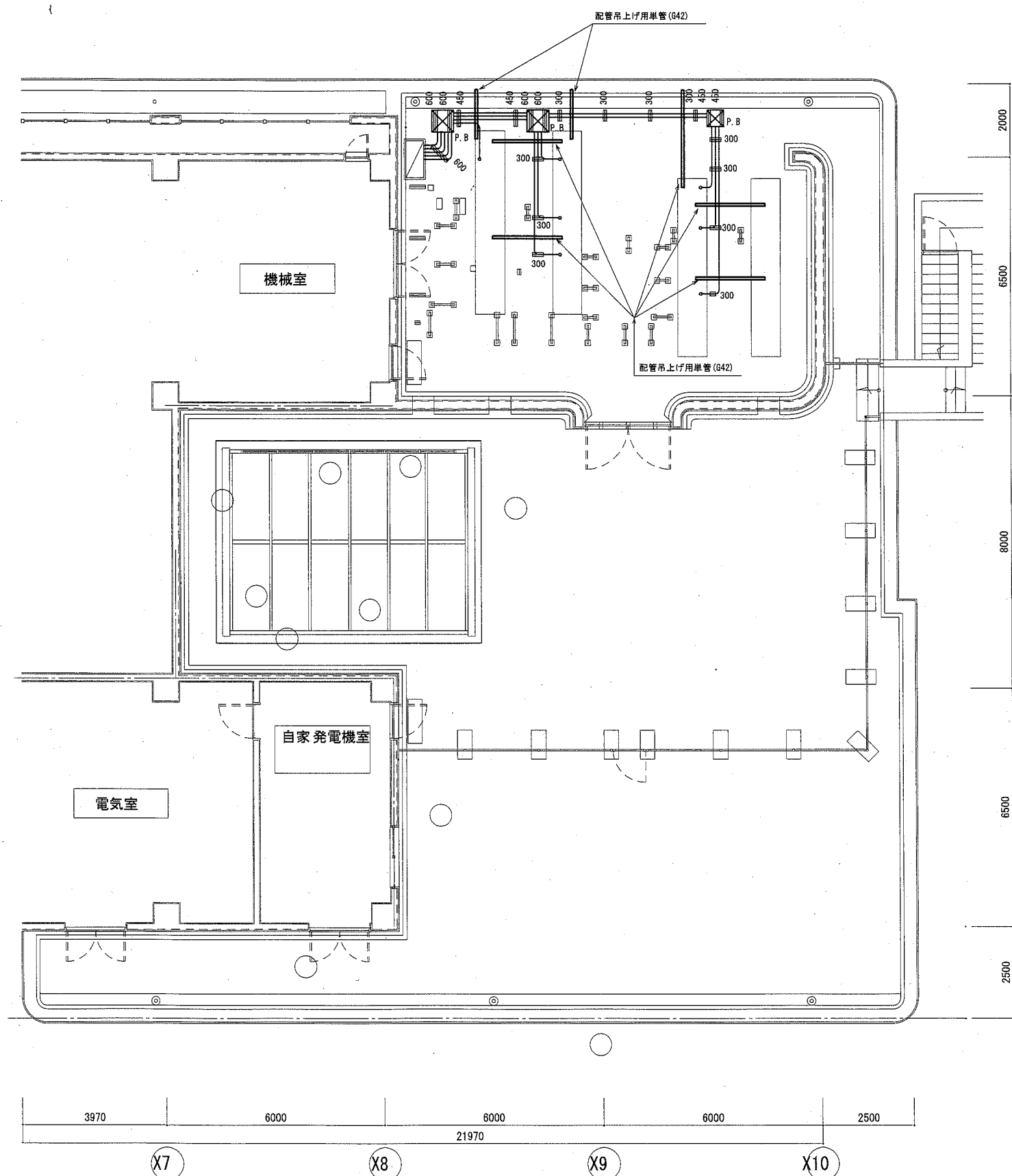
(改修前) 自動火災報知設備 体育室平面図 S=1/100



(改修前) 自動火災報知設備 体育室天井伏せ図 S=1/100

工事名	福祉援護センター天井改修その他電気設備工事		設計者資格氏名	級建築士登録第 号		課長	主査等	担当者	横須賀市 都市部 公共建築課
図面名称	(改修前)自動火災報知設備 体育室平面図・天井伏せ図	図番	8/9	縮尺	1:100 (A2)	作図	令和2年11月 日		

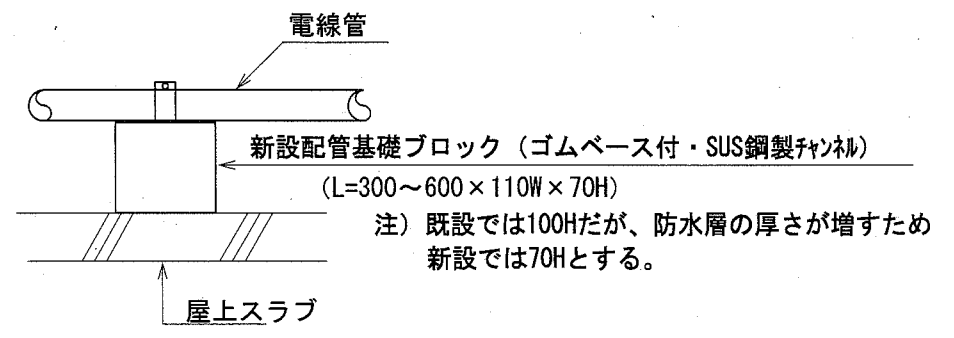




改修後平面図 1/100

### 防水工事での電線管施工要領

施工要領図



**施工要領**

屋上防水時、基礎ブロックを撤去して、電気配管を空調基礎とパラペット立上りに単管G(42)を流し、電線管を番線で吊上げて屋根から浮かせる。防水工事終了後基礎ブロックを新設して配管固定とする。

工事名	福祉援護センター天井改修その他電気設備工事		設計者資格氏名	級建築士登録第 号		課長	主査等	担当者	横須賀市 都市部 公共建築課
図面名称	屋上防水時 電気配管施工要領図	図番	9/9	縮尺	1:100 (A2)	作図	令和2年11月 日		