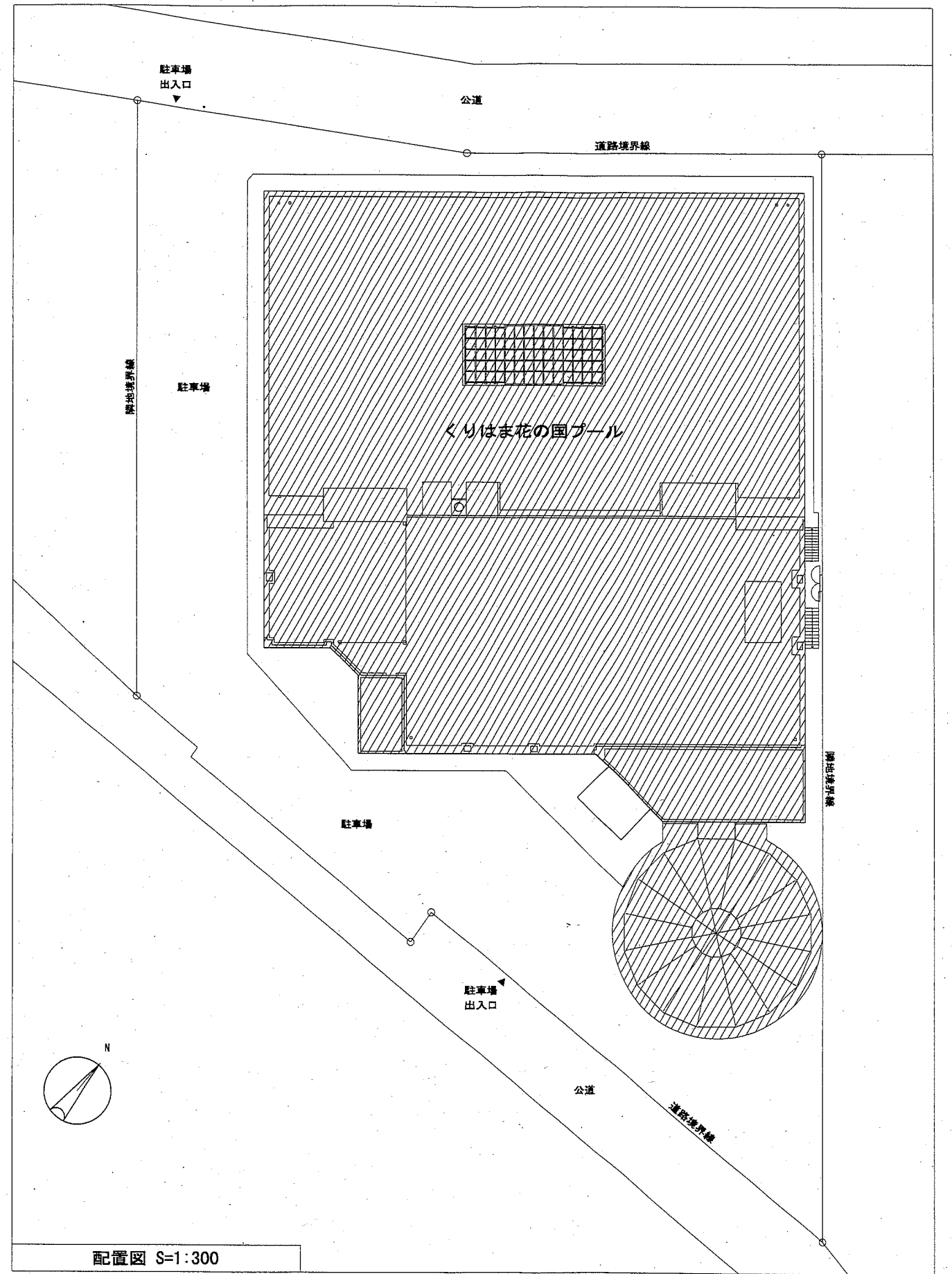


案内図

凡例

記号	名称	材質	備考
—	給水管	SGP-VB 硬質塩化ビニルライニング鋼管	JWWA K 116
—	給湯管(送り)	SUS 一般配管用ステンレス鋼管	JWWA G 115
—	給湯管(返り)	SUS 一般配管用ステンレス鋼管	JWWA G 115
—	雑排水管・污水管	TP 耐火二層管 (VP)	JIS K 6741
—	通気管	TP 耐火二層管 (VP)	JIS K 6741
□	給水栓		
▽	混合栓		
▽	シャワー		
○	洗浄弁	FV	
+	仕切弁	GV JIS5K	コア内蔵型
⊕	床上掃除口	COB	
⊙	排水金物	T5B	
⊗	器具付属排水金物		
CH	冷温水管(送り)	GP 配管用炭素鋼管(白)	JIS G 3452
CHR	冷温水管(返り)	GP 配管用炭素鋼管(白)	JIS G 3452
D	ドレン管	GP 配管用炭素鋼管(白)	JIS G 3452
—	矩形ダクト	亜鉛鉄板製	
—	スパイラルダクト	SP 亜鉛鉄板製	
⊘	風量調節ダンパー	VD	
■	防火ダンパー	FD	
■	防火防煙ダンパー	SFD	
—	既設給水管	VLGP 塩ビライニング鋼管	
—	既設給湯管(送り)	HTLP 耐熱性塩ビライニング鋼管	
—	既設給湯管(返り)	HTLP 耐熱性塩ビライニング鋼管	
—	既設雑排水管	GP 配管用炭素鋼管(白)	
—	既設汚水管	CIP 排水用鋳鉄管	
—	既設通気管	GP 配管用炭素鋼管(白)	
CH	既設冷温水管(送り)	GP 配管用炭素鋼管(白)	
CHR	既設冷温水管(返り)	GP 配管用炭素鋼管(白)	
D	既設ドレン管	GP 配管用炭素鋼管(白)	
—	既設矩形ダクト等		

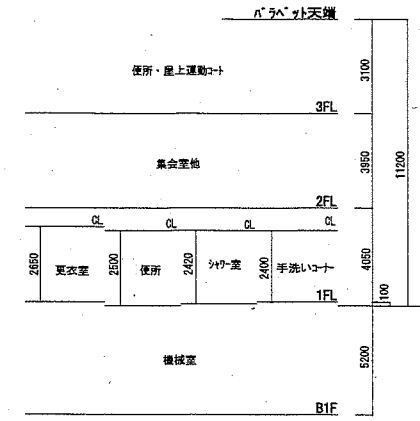


配置図 S=1:300

工事名	くりはま花の国プールトイレほか改修機械設備工事		設計者資格 氏名	級建築士登録第 号		課長	主査等	担当者
図面名称	案内図、配置図、凡例	図番	M-02	縮尺	1:300	作図	令和2年10月 日	横須賀市 都市部公共建築課

改修機器表

記号	機器名称	仕様	電源			台数	設置場所		
			φ	V	KW(参考)		棟	階数	室名
FCU-10	ファンコイルユニット	外付型(4方向) 冷房能力 4.7KW以上 定格冷温水量 14.3L/min 冷水入口温度 7℃ 温水入口温度 60℃	型番 #600 暖房能力 7.6KW以上 化粧パネル・フィルター・電動二方弁付	1	100	0.079	4	1	更衣室(男)・更衣室(女)
R-1	ファンコイル風量調節スリット	ローリ式(強・中・弱・切)				2	1	1	チェンジャー



階高・天井高 (NS)

改修器具表

名称	参考型番 (A 社)	参考型番 (B 社)	電源	1 階										合計			
				男子					女子								
				便所(男)	更衣室(男)	洗面(男)	チェンジャー(男)	更衣室(女)	洗面(女)	チェンジャー(女)	更衣室(女)	洗面(女)	チェンジャー(女)				
大便器	掃除口付床置床排水水芯可変式 (GFS494MGHNA)・フロッパー #7 ウォシュレット (瞬間式TCF5830R)・接続金具・棚付2連紙巻器 (YH702)	掃除口付床置床排水水芯可変式 (G-P25HW)・フロッパー #7 (GF-T7110) ウォシュレット (貯湯式CW-PA11FL-NE)・接続金具・棚付2連紙巻器 (GF-63HST)	1-100V	1						3							4
和風便器	床上給水式 (C755VD)・フロッパー #7 (TV550S)・棚付2連紙巻器 (YH702) 耐火加へ (HGS755V)	床上給水式 (C-852B)・フロッパー #7 (GF-T610B)・棚付2連紙巻器 (GF-63HST) 耐火加へ (R-40)		1						1							2
壁掛小便器 (低リフ型)	感知フロッパー #7 一体型 (UFS900JS)	感知フロッパー #7 一体型 (U-A51AP)	1-100V	3													3
壁掛小便器 (幼児用)	壁掛壁排水式 (U310)・フロッパー #7 (T601P)	壁掛壁排水式 (U-401R)・フロッパー #7 (UF-3J)											1				1
洗面器 (壁掛型)	壁給水壁排水式 (L250)・自動混合水栓 (TENAS1A)・Pトラップ	壁給水壁排水式 (L-176UFCR)・自動混合水栓 (AM-200TV1)・Pトラップ	1-100V		3					3							6
カウンター洗面器	壁給水壁排水式 (L546U)・自動混合水栓 (TENAS1A)・Pトラップ	壁給水壁排水式 (L-2295)・自動混合水栓 (AM-200TV1)・Pトラップ	1-100V			3				3							6
洗面器カウンター (1方エプロン)	マブライ付カウンター (ML60・エプロン) 6000×3140W (精円穴・水栓穴×3)	マブライ付カウンター (スリット・ド・タイプ) 6000×3140W (精円穴・水栓穴×3)					1				1						2
掃除洗し	パッド付 (SK22A)・水栓 (T23AE20C)・ストラップ	パッド付 (S-202A)・水栓 (LF-7KE-19)・ストラップ					1										1
耐食鏡	350W×450H (YM3545F)	350W×450H (KF-3545A)						3			3						6
耐食大型鏡	430W×1200H (MMA2A430A1200W)	430W×1200H (KF-W430H1200AR)							3		3						6
シャワート (ホース付自閉式)	ホース付シャワート (TBW01022J)・チェミ (TBW02401J)・シャワーヘッド (TBW02013J)	ホース付シャワート (BF-SB6A)・シャワーヘッド (BF-39R)・チェミ (BF-25TP)					6				6						12
シャワート (固定型自閉式)	スライドパ (TBW04003J)・自閉式止水栓 (TBF19R)	スライドパ (BF-FB27 (1000))・自閉式止水栓 (BF-2119P)											2				4
洗面水栓	洗面水栓 (T248RR)	洗面水栓 (LF-23N)												3			3
排水栓	排水栓 (T200SNR13C)	排水栓 (LF-7R-13)													2		2
L型手すり	T112CL9	KF-820AE70D12J		1						3							4
和便器用手すり	T112CW1	KF-131AE60J		1						1							2
小便器用手すり	T112OU2	KF-701AEJ		1													1

工事名	くりはま花の国ブルートイレほか改修機械設備工事			設計者資格 氏名	級建築士登録第 号			課長	主査等	担当者	横須賀市 都市部公共建築課
図面名称	改修機器表、改修器具表			図番	M-04	縮尺	no scale	作図	令和 2 年 10 月 日		

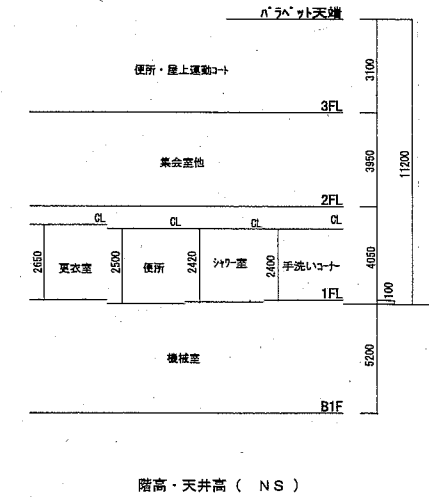
撤去機器表


記号	機器名称	仕様	電 源				設置場所		
			φ	V	KW(参考)	台数	棟	階数	室名
FCU-10-1	ファンコイルユニット	放熱型							
		型番 #800							
		冷房能力 3970Kcal/h(4.7KW)							
		暖房能力 6460Kcal/h(7.6KW)							
		冷温水量 12L/min							
		リモコン付付							
VAV-1	変風量ユニット	電気式							
		最大風量 2800m ³ /h							
		比例制御風量 40~80%							
		リモコン付付・リモコン付付							

撤去器具表

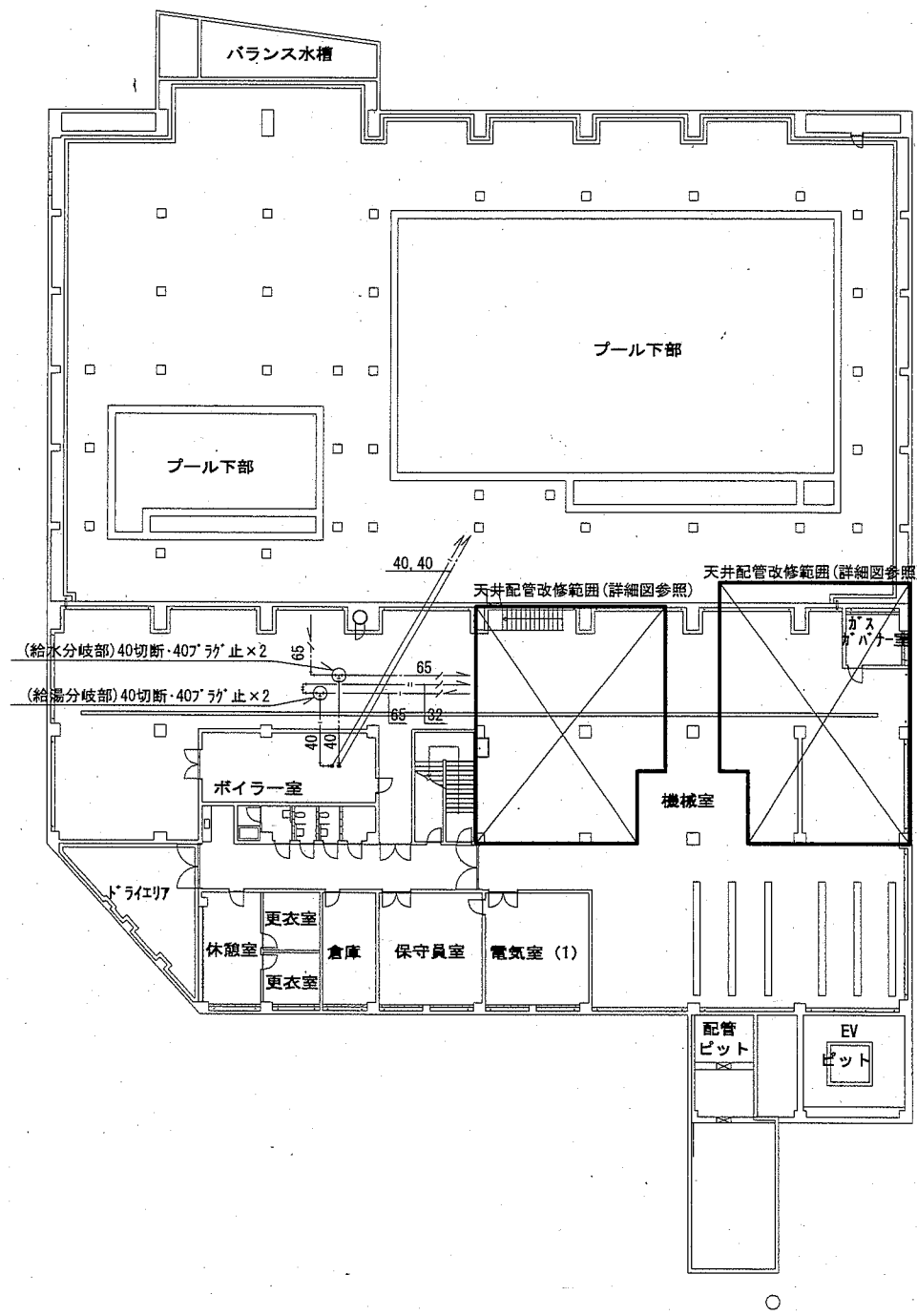
名 称	型式及び付属品	1階												合 計	
		男子						女子							
		便所(男)	シャワー室(男)	更衣室(男)	足洗場(男)	足洗場(男)	機能回復訓練室	便所(女)	シャワー室(女)	更衣室(女)	足洗場(女)	足洗場(女)	機能回復訓練室		
大便器	FV	1					2								3
(和風便器)※1	(FV・耐火加断)	(1)					(4)								(5)
床置型小便器	FV	4							1						5
壁掛型洗面器			3						3						6
かみかみ式洗面器				3						3					6
掃除機	パツ付		1												1
水石けん入れ			3	3					3	3					12
化粧鏡	350×450		3	3					3	3					12
シャワート			6						6						12
洗眼水栓													3		3
機水栓													2		2
パツシャワ	1550×1950 SUS20×7本						1						1		2
パツシャワ	1050×1730 SUS20×4本												1		1
(混合水栓)※2	(K ッス共)												(1)		(2)

※1 撤去は建築工事 (FV・紙巻器の撤去は本工事)
 ※2 既設を再使用

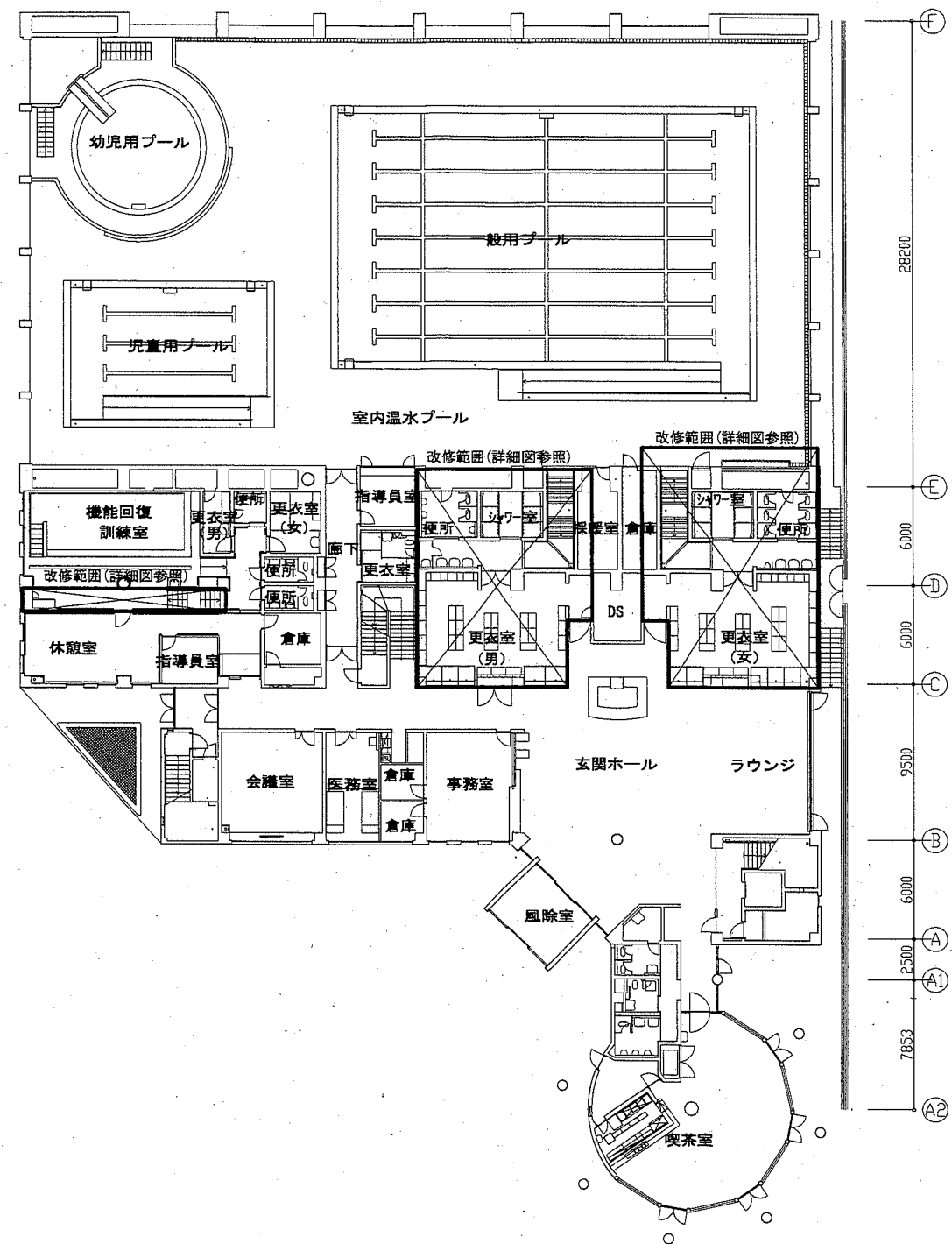


工事名	くりはま花の国プールトイレほか改修機械設備工事			設計者資格 氏名	級建築士登録第 号			課長	主査等	担当者
図面名称	撤去機器表、撤去器具表	図番	M-05	縮尺	no scale	作図	令和2年10月 日			


横須賀市
都市部公共建築課

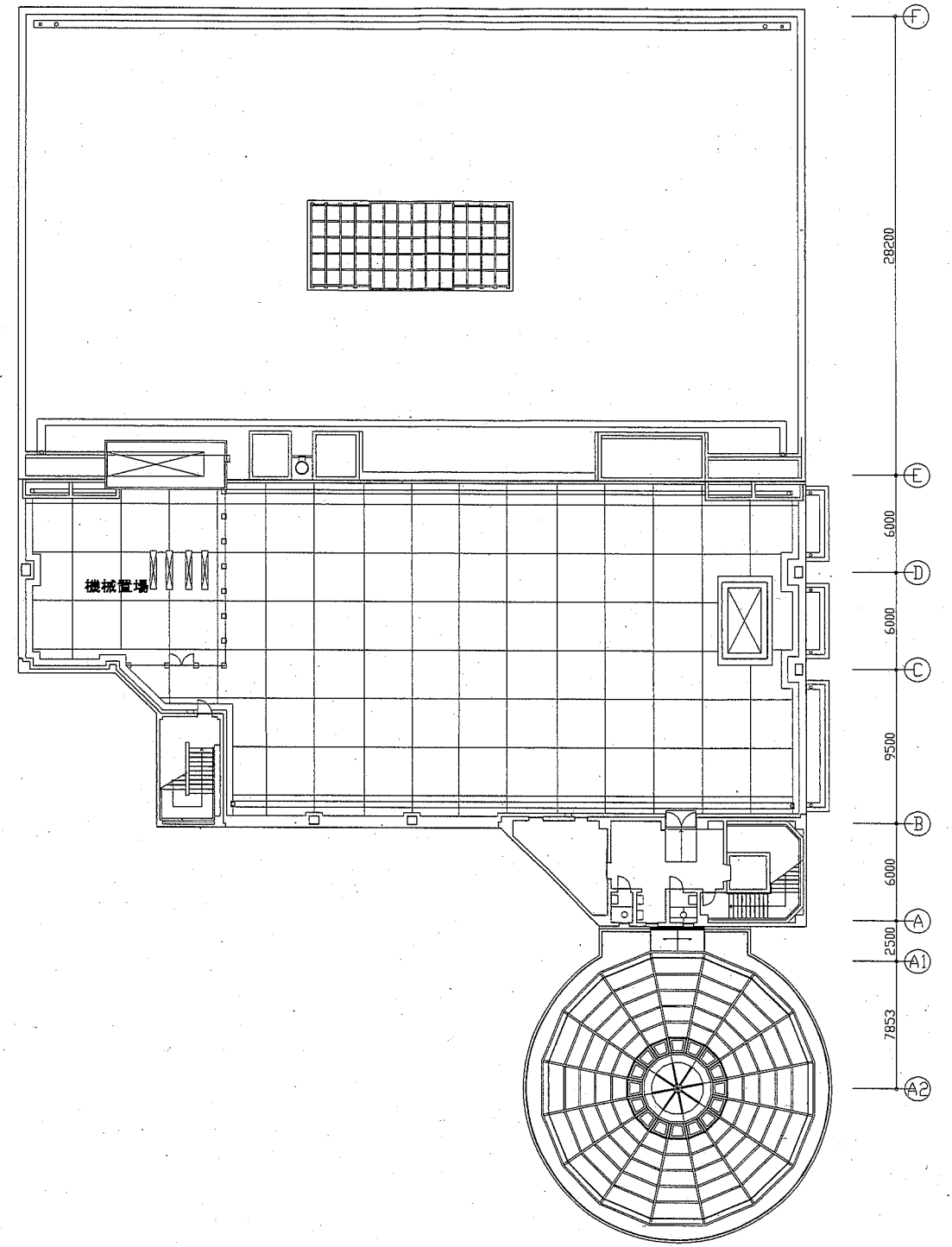
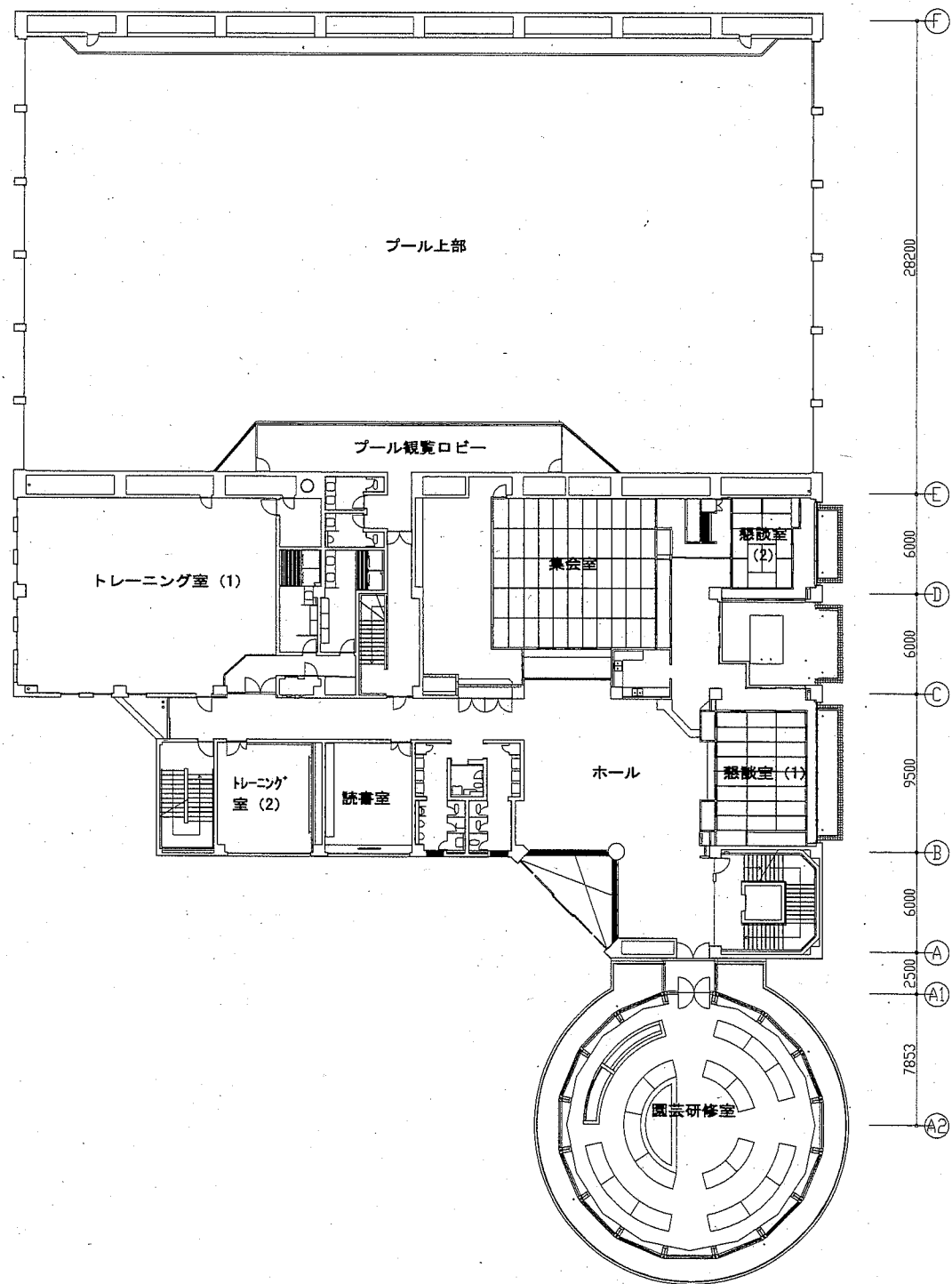



地下1階改修平面図 1:200

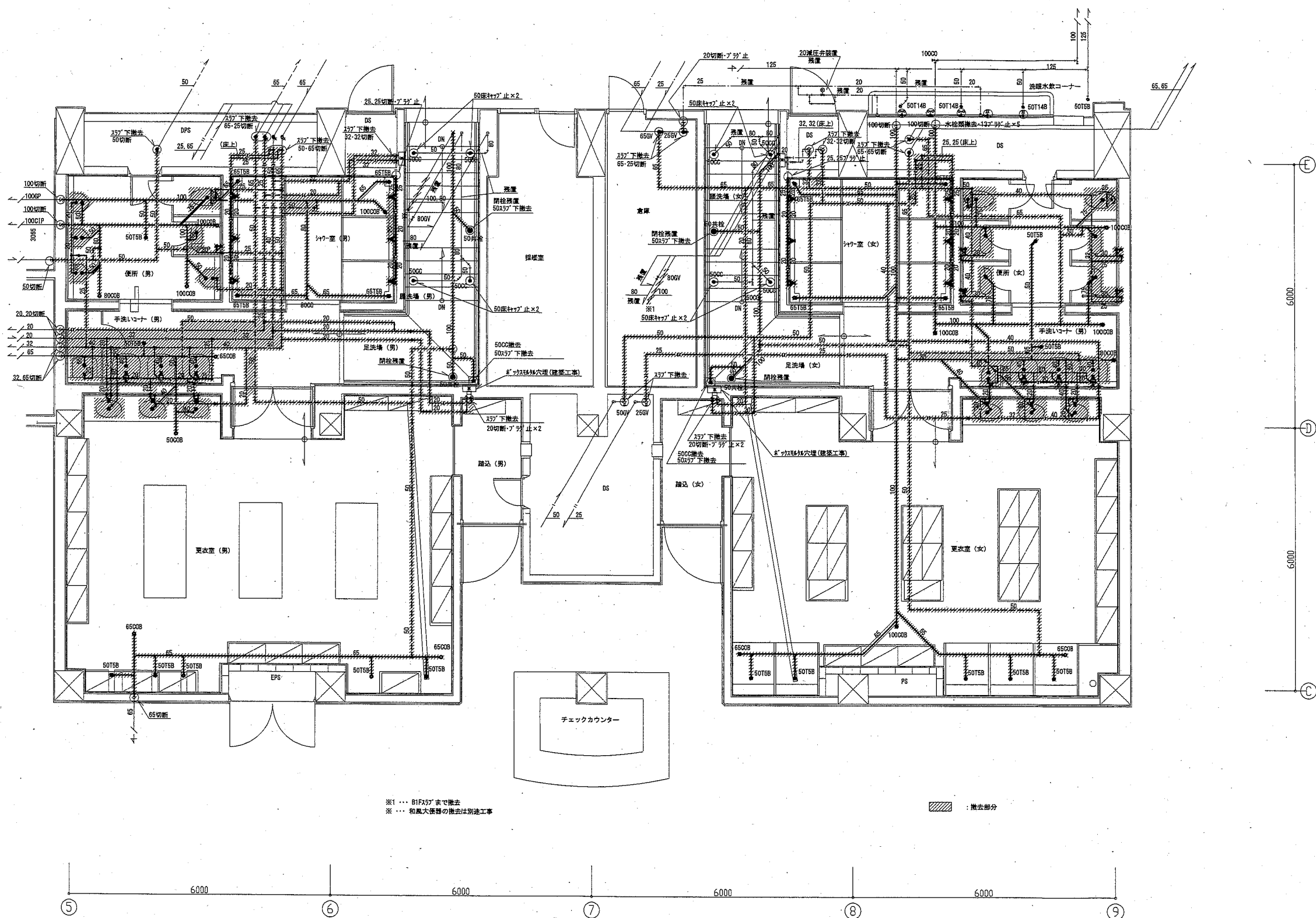


1階改修平面図 1:200

工事名	くりはま花の国プールトイレほか改修機械設備工事			設計者資格 氏名	級建築士登録第 号			課長	主査等	担当者	横須賀市 都市部公共建築課
図面名称	地下1階・1階改修平面図	図番	M-06	縮尺	1:200 (A1)	作図	令和2年10月 日				




工事名	くりはま花の国プールトレホカ改修機械設備工事			設計者資格 氏名	級建築士登録第 号			課長	主査等	担当者
図面名称	2階・3階改修平面図	図番	M-07	縮尺	1:200 (A1)	作図	令和2年10月 日	 横須賀市 都市部公共建築課		

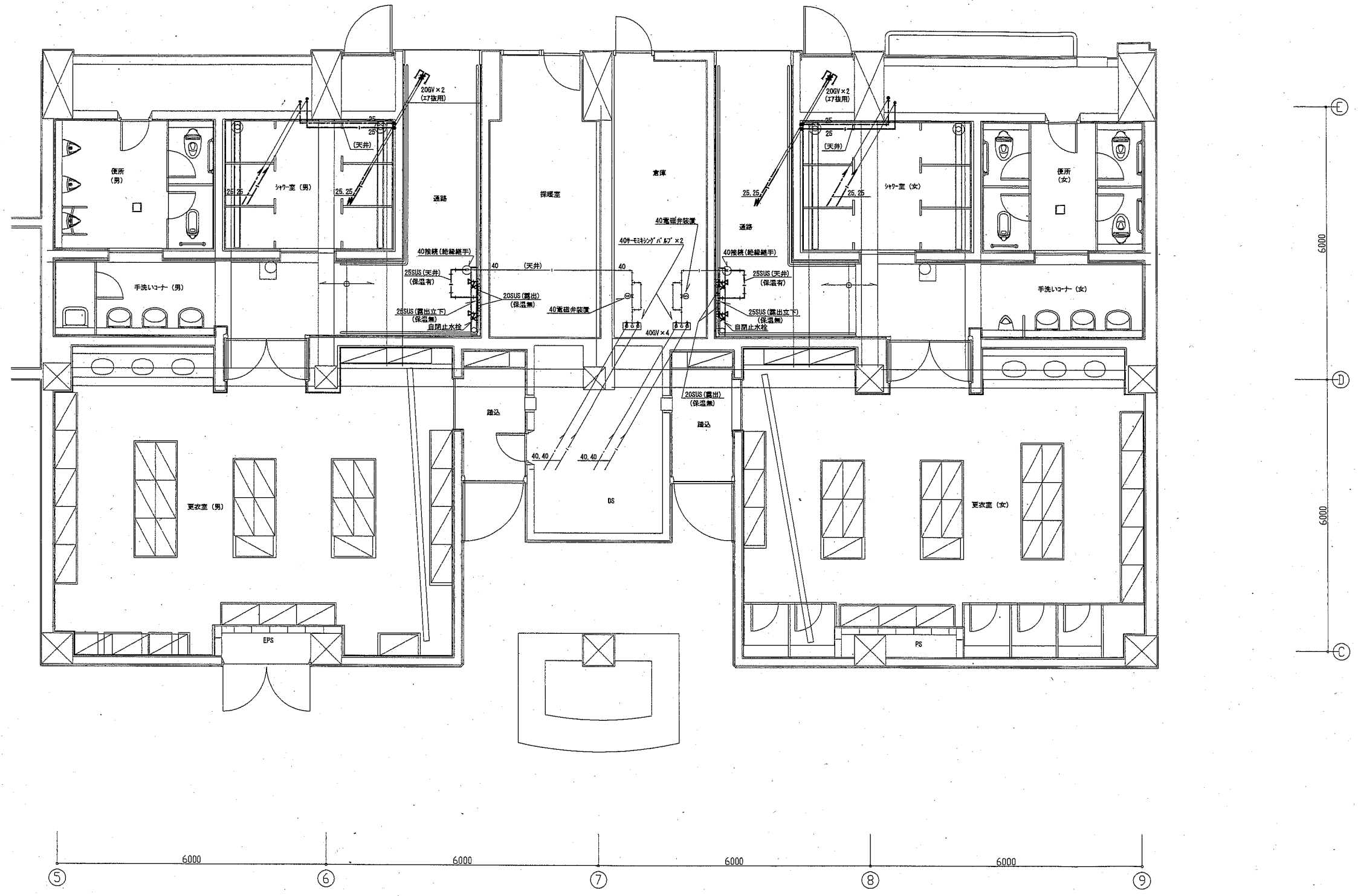


※1 ... 81F37'まで撤去
 ※ ... 和風大洗器の撤去は別途工事


撤去部分

1階便所・シャワー室・更衣室撤去詳細図(衛生・床下) 1:50

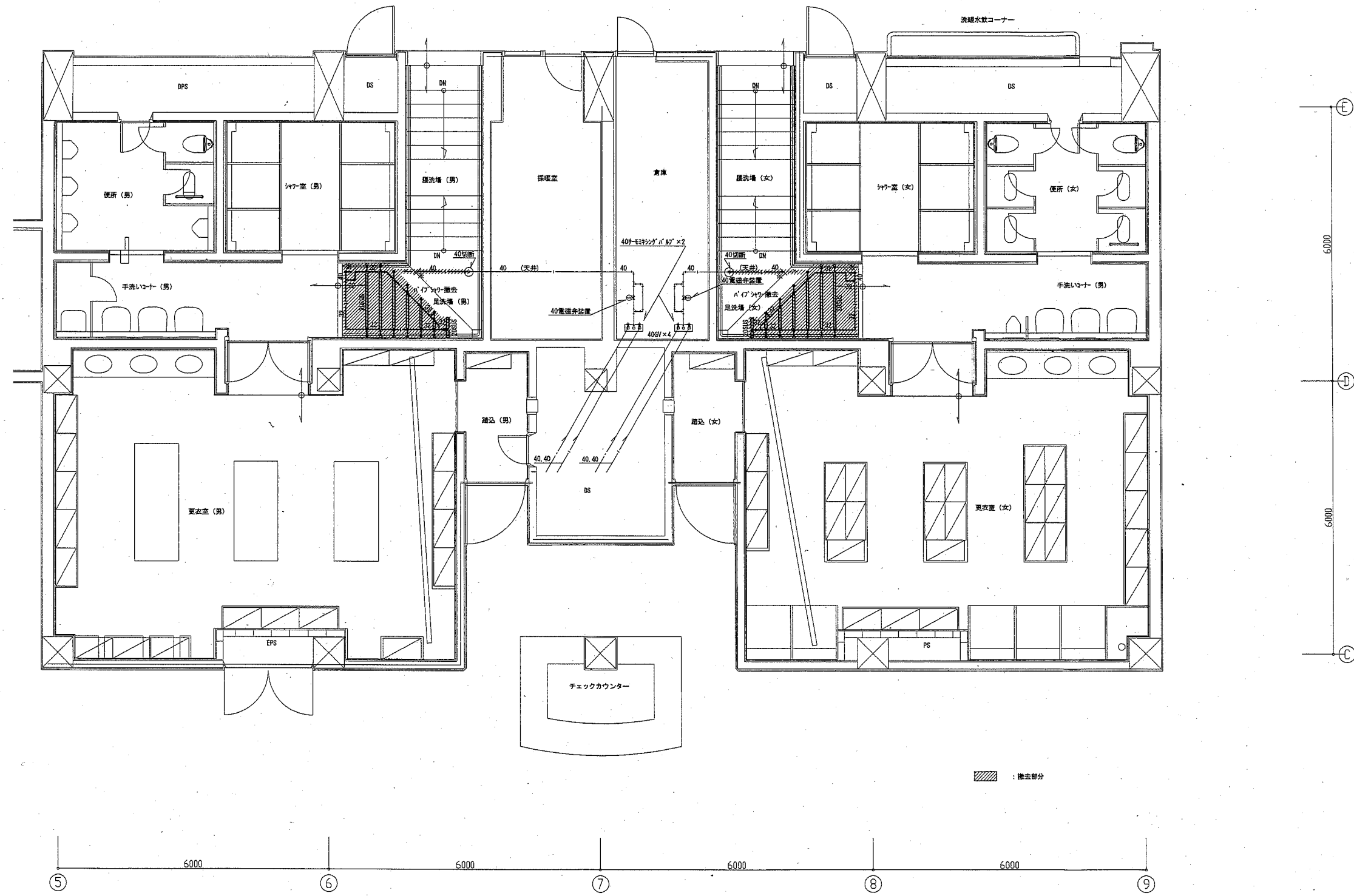
工事名	くりはま花の国ブルートイレほか改修機械設備工事			設計者資格 氏名	級建築士登録第 号			課長	主査等	担当者
図面名称	1階便所・シャワー室・更衣室撤去詳細図(衛生・床下)	図番	M-09	縮尺	1:50 (A1)	作図	令和2年10月 日	 横須賀市 都市部公共建築課		




1階便所・シャワー室・更衣室改修詳細図(衛生・天井) 1:50

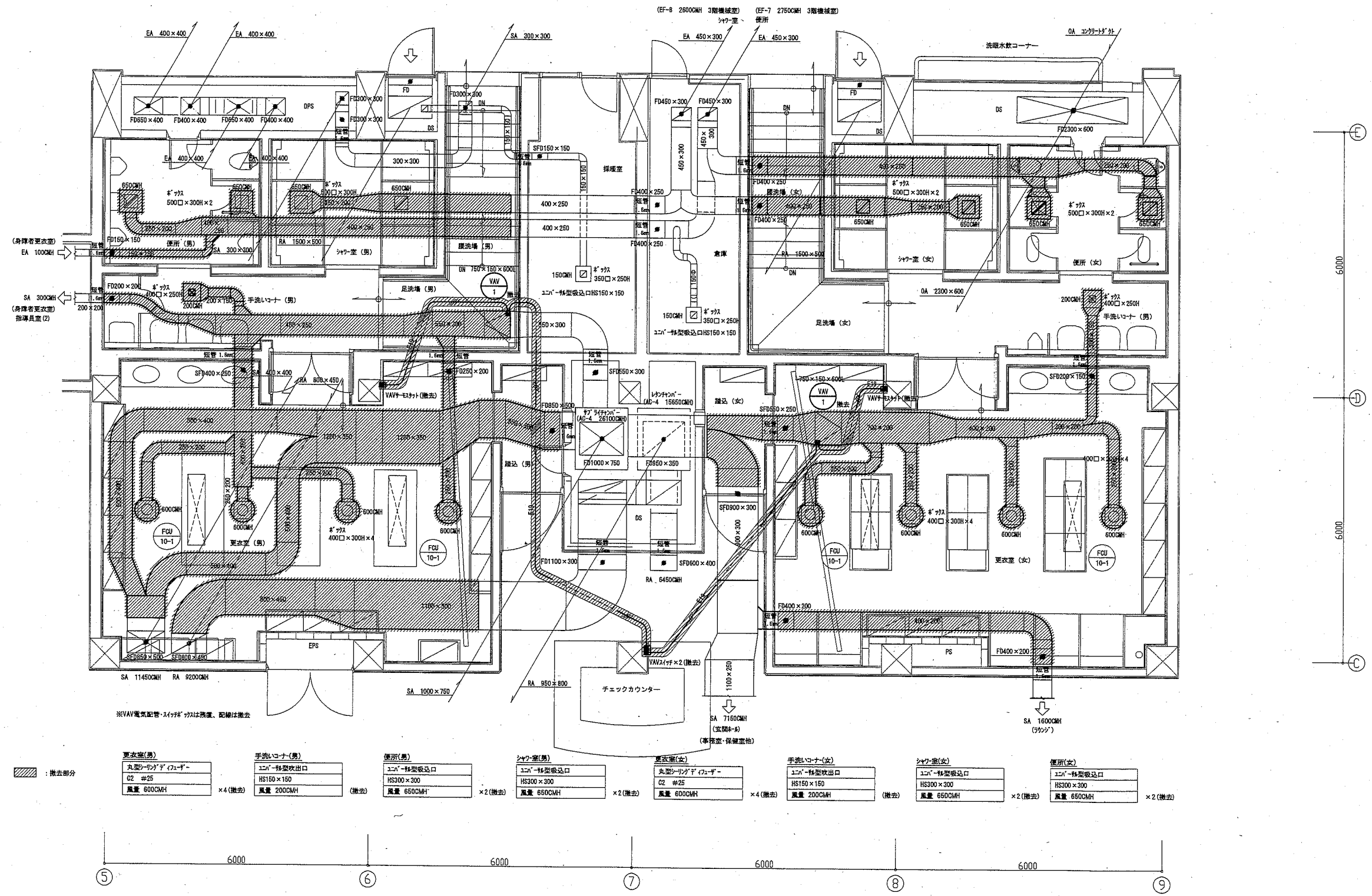
工事名	くりはま花の国プールトイレほか改修機械設備工事			設計者資格 氏名	級建築士登録第 号			課長	主査等	担当者
図面名称	1階便所・シャワー室・更衣室改修詳細図(衛生・天井)	図番	M-10	縮尺	1:50 (A1)	作図	令和2年10月 日			

横須賀市
都市部公共建築課




1階便所・シャワー室・更衣室撤去詳細図(衛生・天井) 1:50

工事名	くりはま花の国プールトイレほか改修機械設備工事			設計者資格 氏名	級建築士登録第 号			課長	主査等	担当者
図面名称	1階便所・シャワー室・更衣室撤去詳細図(衛生・天井)	図番	M-11	縮尺	1:50 (A1)	作図	令和2年10月 日	 横須賀市 都市部公共建築課		



1階便所・シャワー室・更衣室撤去詳細図(ダクト) 1:50

工事名	くりはま花の国プールトレホか改修機械設備工事			設計者資格 氏名	級建築士登録第 号			課長	主査等	担当者
図面名称	1階便所・シャワー室・更衣室撤去詳細図(ダクト)	図番	M-15	縮尺	1:50 (A1)	作図	令和2年10月 日	 横須賀市 都市部公共建築課		

ダクトフランジ表...空調・換気ダクト

ダクトフランジサイズ (mm)	ハッキリ幅 (mm)	数量	備考
150×150	25	2+5=7	(SA・排気ダクト)
200×150	25	9	(SAダクト)
200×200	25	6	(SAダクト)
250×200	25	28+13=41	(SA・排気ダクト)
300×150	25	1	(排気ダクト)
300×200	25	2	(SAダクト)
300×300	25	8	(排気ダクト)
400×150	25	1	(SAダクト)
400×200	25	16	(SAダクト)
400×250	25	3	(SAダクト)
450×250	25	3+16=19	(SA・排気ダクト)
500×250	25	2	(排気ダクト)
500×400	25	9	(SAダクト)
550×250	25	3	(SAダクト)
550×300	25	2	(SAダクト)
650×250	25	1	(SAダクト)
700×200	25	2	(SAダクト)
750×150	25	4	(SAダクト)
850×450	30	3	(SAダクト)
850×500	30	4	(SAダクト)
900×300	30	3	(SAダクト)
1100×300	30	2	(SAダクト)
1200×350	30	4	(SAダクト)
箇所数	—	152	(箇所)

※ダクトはすべて1階天井内、脚立にて撤去可能。

ダクトフランジ表...空調ダクト


ダクトフランジサイズ (mm)	ハッキリ幅 (mm)	数量	備考
150×150	25	2	(SAダクト)
200×150	25	9	(SAダクト)
200×200	25	6	(SAダクト)
250×200	25	28	(SAダクト)
300×200	25	2	(SAダクト)
400×150	25	1	(SAダクト)
400×200	25	16	(SAダクト)
400×250	25	3	(SAダクト)
450×250	25	3	(SAダクト)
500×400	25	9	(SAダクト)
550×250	25	3	(SAダクト)
550×300	25	2	(SAダクト)
650×250	25	1	(SAダクト)
700×200	25	2	(SAダクト)
750×150	25	4	(SAダクト)
850×450	30	3	(SAダクト)
850×500	30	4	(SAダクト)
900×300	30	3	(SAダクト)
1100×300	30	2	(SAダクト)
1200×350	30	4	(SAダクト)
箇所数	—	107	(箇所)

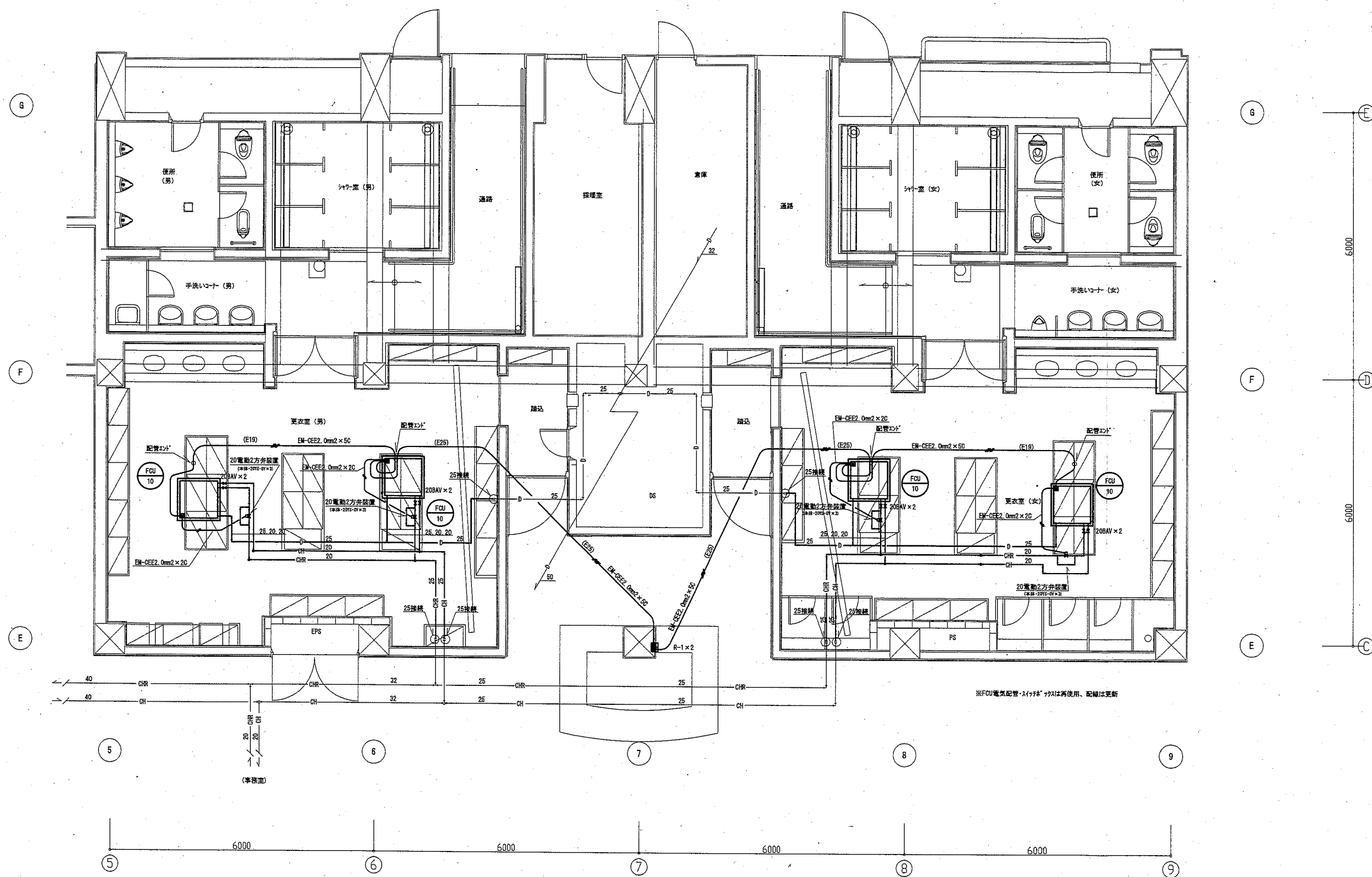
※ダクトはすべて1階天井内、脚立にて撤去可能。

ダクトフランジ表...換気ダクト


ダクトフランジサイズ (mm)	ハッキリ幅 (mm)	数量	備考
150×150	25	5	(排気ダクト)
250×200	25	13	(排気ダクト)
300×150	25	1	(排気ダクト)
300×300	25	8	(排気ダクト)
450×250	25	16	(排気ダクト)
500×250	25	2	(排気ダクト)
箇所数	—	45	(箇所)

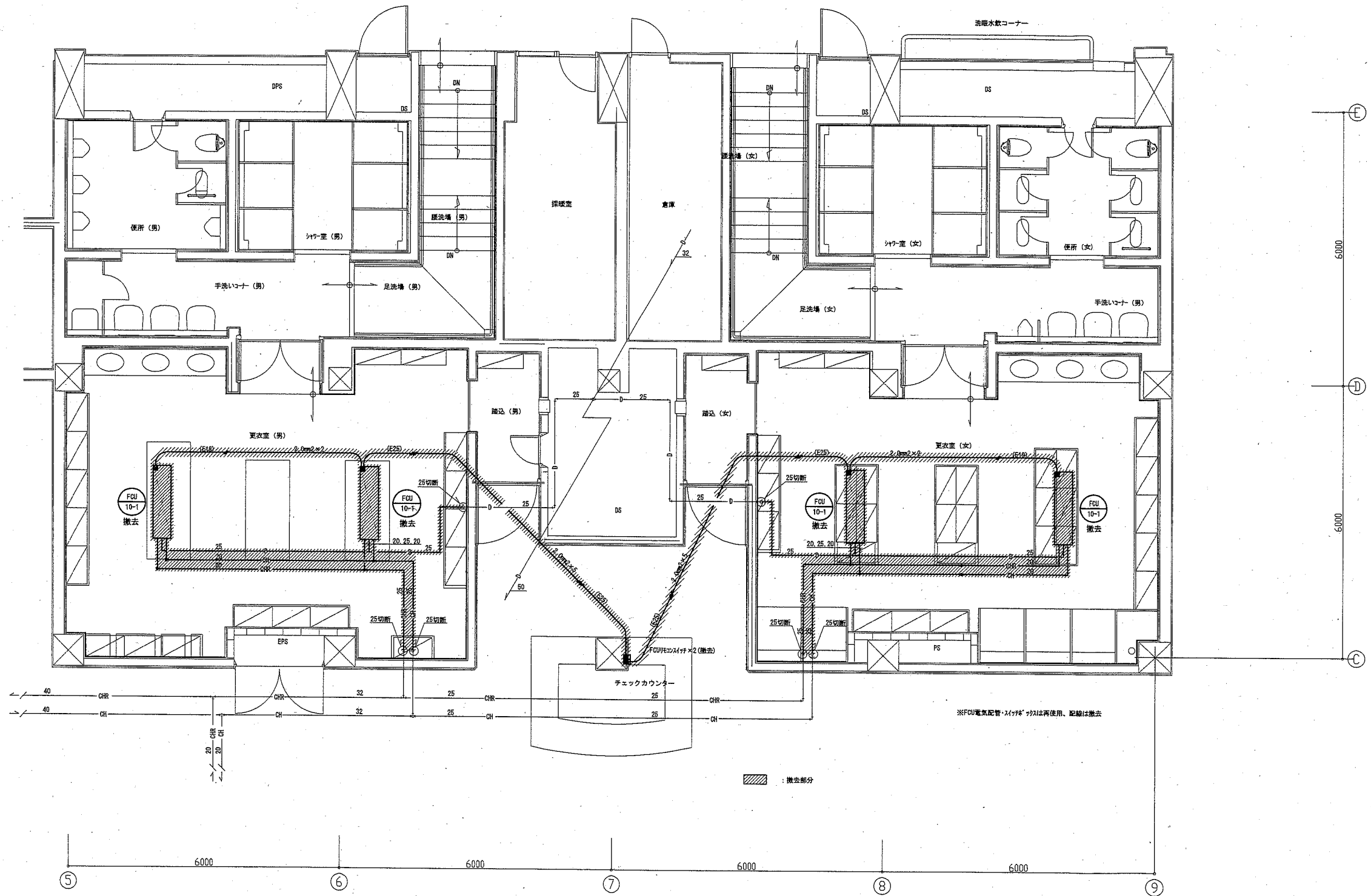
※ダクトはすべて1階天井内、脚立にて撤去可能。

工事名	くりはま花の国プールトイレほか改修機械設備工事			設計者資格 氏名	級建築士登録第 号			課長	主査等	担当者	横須賀市 都市部公共建築課
図面名称	既設ダクトフランジ数量表(参考)	図番	M-16	縮尺	no scale	作図	令和2年10月 日				




1階便所・シャワー室・更衣室改修詳細図(FCU) 1:50

工事名	くりはま花の国プールトレほか改修機械設備工事			設計者資格 氏名	級建築士登録第 号			課長	主査等	担当者
図面名称	1階便所・シャワー室・更衣室改修詳細図(FCU)	図番	M-17	縮尺	1:50 (A1)	作図	令和2年10月 日	 横須賀市 都市部公共建築課		



1階便所・シャワー室・更衣室撤去詳細図(FCU) 1:50

工事名	くりはま花の国プールトレホカ改修機械設備工事			設計者資格 氏名	級建築士登録第 号			課長	主査等	担当者
図面名称	1階便所・シャワー室・更衣室撤去詳細図(FCU)	図番	M-18	縮尺	1:50 (A1)	作図	令和2年10月 日	 横須賀市 都市部公共建築課		