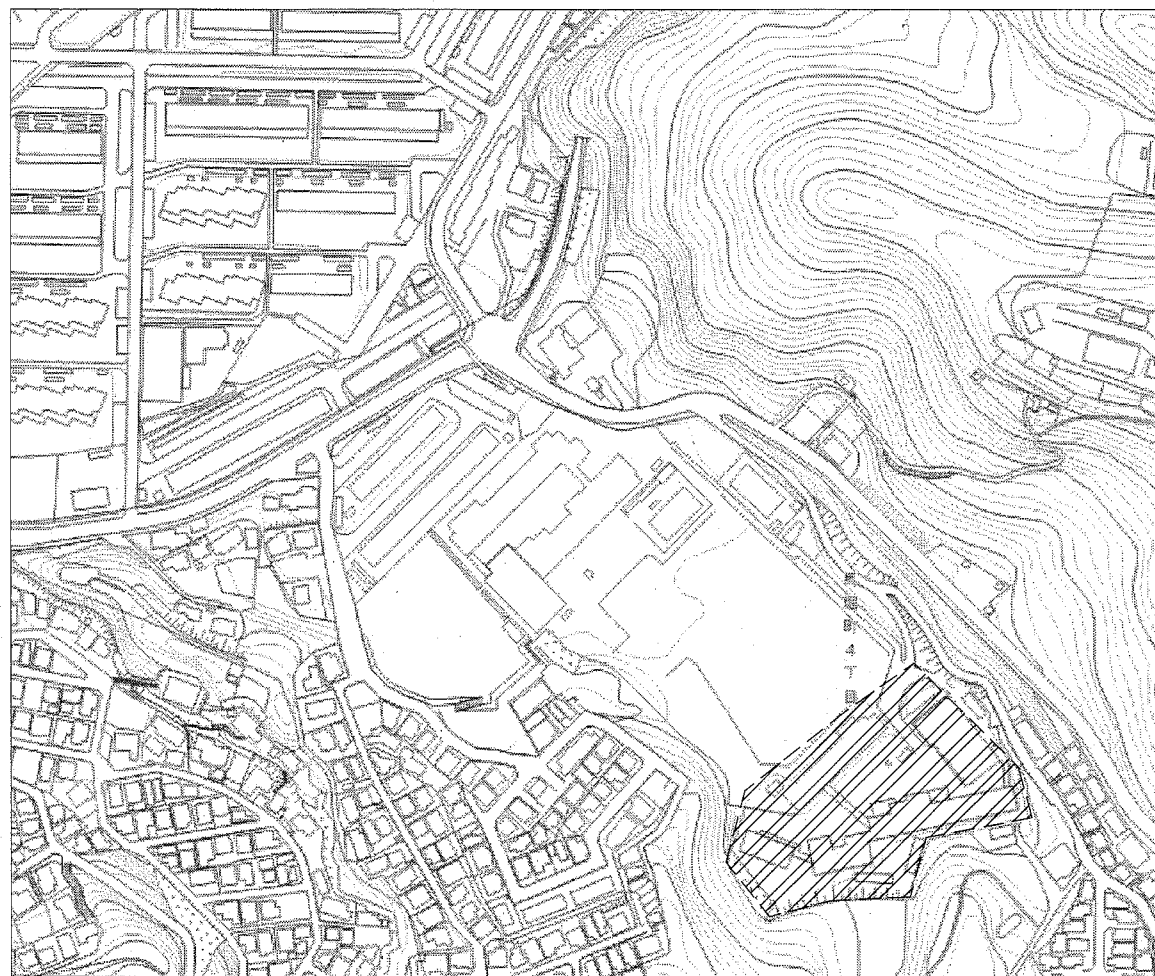
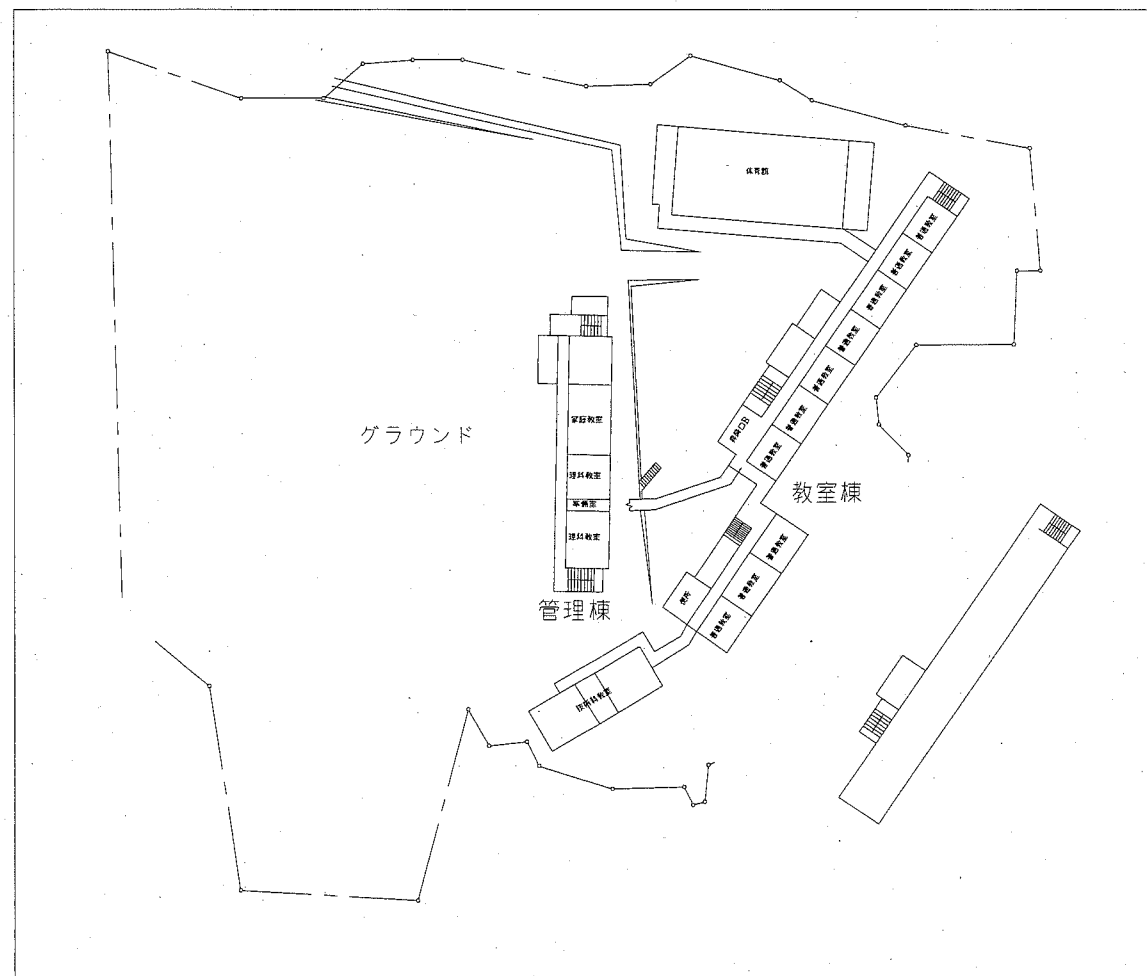


工事場所:市立馬堀中学校  
横須賀市馬堀町4丁目10番2号

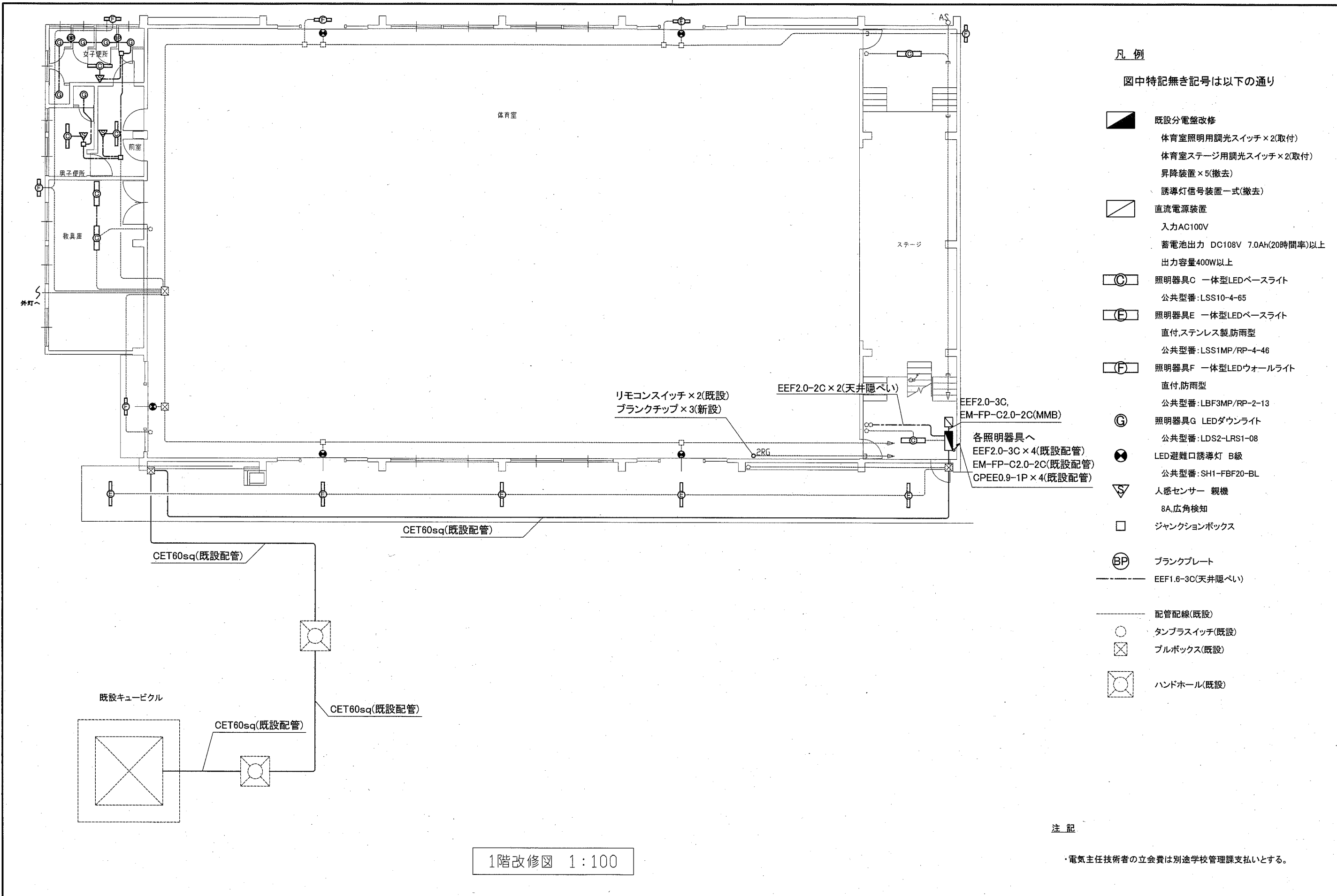


案内図



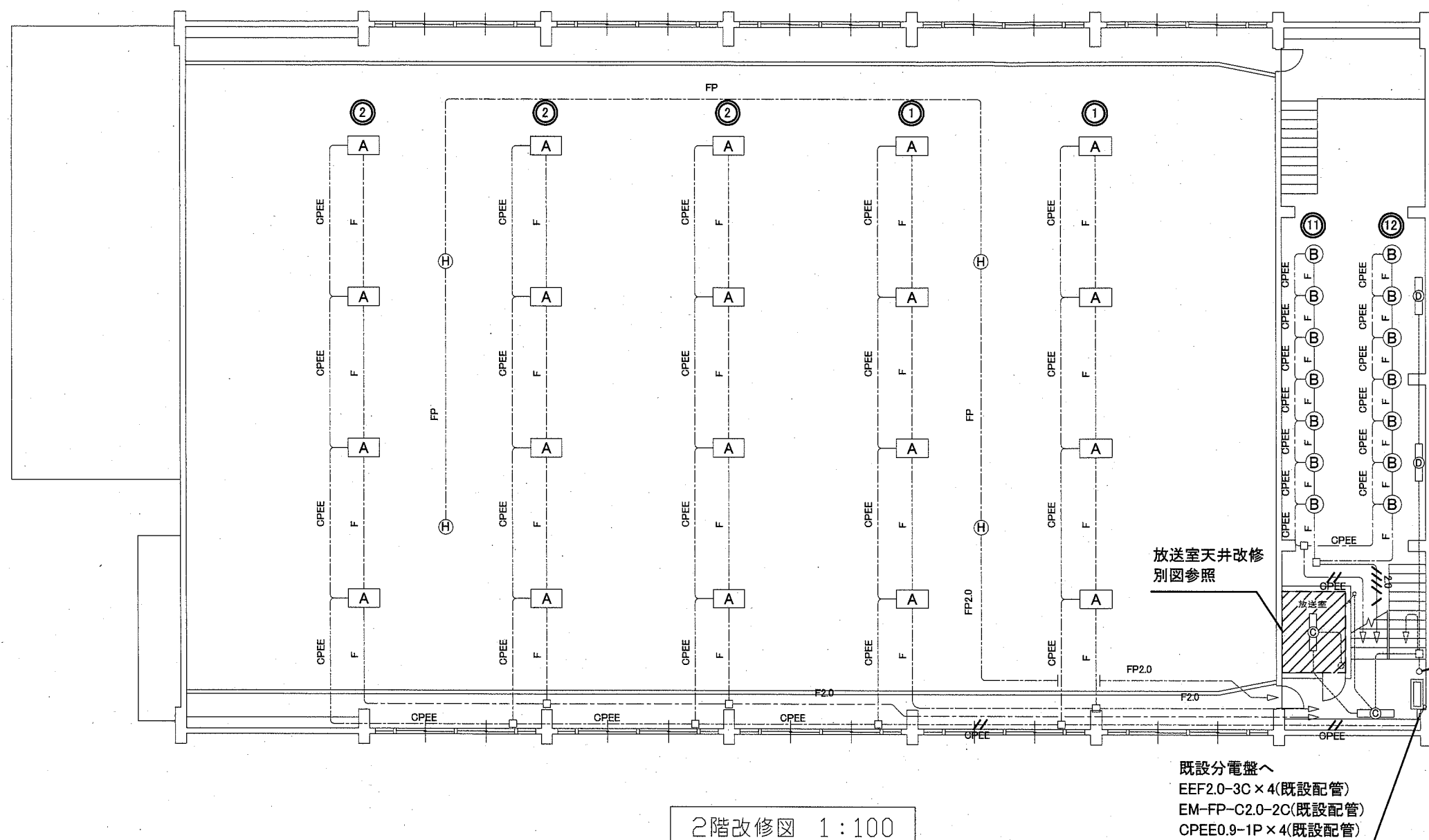
配置図1:1000

工事名	市立馬堀中学校体育館電灯改修工事		設計者資格 氏名	級建築士登録第 号		課長	主査等	担当者	横須賀市 都市部 公共建築課
図面名称	案内図・配置図	図番	縮尺	1:1000(A2)	作図	令和2年10月日			



1階改修図 1:100

工事名	市立馬堀中学校体育館電灯改修工事		設計者資格 氏名	級建築士登録第 号		課長	主査等	担当者	横須賀市 都市部 公共建築課
図面名称	1階改修図	図番	2/5	縮尺	1:100 (A2)	作図	令和2年10月日		

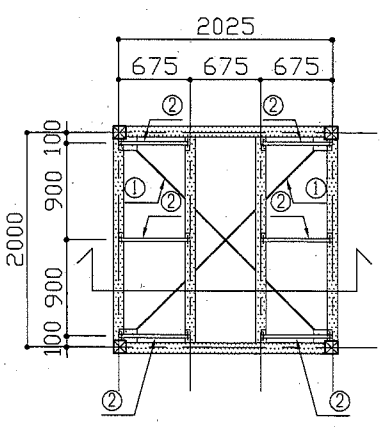


2階改修図 1:100

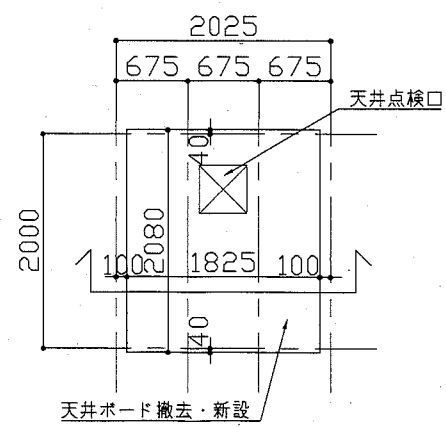
- 凡例
- 図中特記無き記号は以下の通り
- 安定器盤(安定器のみ撤去)  
安定器20個  
配線一式
  - A** 照明器具A LED高天井用  
落下防止ワイヤ共  
公共型番:LSR2M-170
  - B** 照明器具B LEDシーリングライト  
直付,温白色,広角  
器具光束5400lm程度  
落下防止ワイヤ共  
レースウェイを使用して取付けること
  - C** 照明器具C 一体型LEDベースライト  
公共型番:LSS10-4-65
  - D** 照明器具D 一体型LEDベースライト  
公共型番:LSS1-4-65
  - H** 保安灯H LED中~高天井用  
直付,電源別置型  
ハロゲン電球100形相当  
落下防止ワイヤ共
  - ジャンクションボックス
  - F --- EEF1.6-3C(天井隠べい)
  - F --- EEF1.6-3C(鉄骨クリップ留)
  - 2.0x2 --- EEF2.0-3Cx2(天井隠べい)
  - F2.0 --- EEF2.0-3C(鉄骨クリップ留)
  - FP --- EM-FP-C1.6-2C(鉄骨クリップ留)
  - FP2.0 --- EM-FP-C2.0-2C(鉄骨クリップ留)
  - 2.0 --- IE2.0x4,E1.6(既設配管)
  - CPEE --- CPEE0.9-1P(天井隠べい)
  - CPEE --- CPEE0.9-1Px2(天井隠べい)

【放送室天井改修】

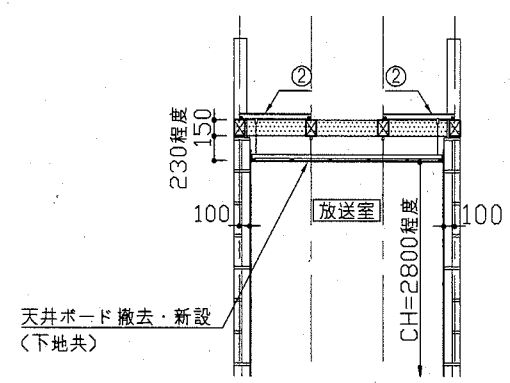
建築工事内容  
 (改修前)  
 既存天井ボード(アスベスト含有成形板) 二重張り 木下地共 撤去  
 (改修後)  
 天井ボード新設  
 下地: 吊ボルト受け C-60\*30\*10\*2.3 ボルト固定(M10)  
 ビース L-2.3\*50\*50\*40 ビス固定  
 溶融亜鉛メッキ  
 軽量鉄骨下地19形@360 吊金物共  
 仕上: 石こうボード下張t9.5の上、ロックウール化粧吸音板t9.0  
 天井点検口(アルミ額縁) 450\*450 1か所  
 \*点検口取付位置については監督員と協議の上決定する  
 廻縁(塩化ビニル製)



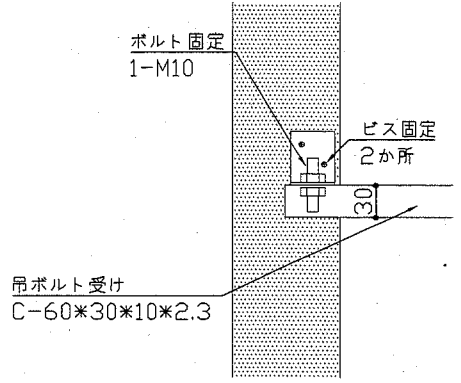
天井裏平面図 1/50



天井伏図 1/50



断面図 1/50

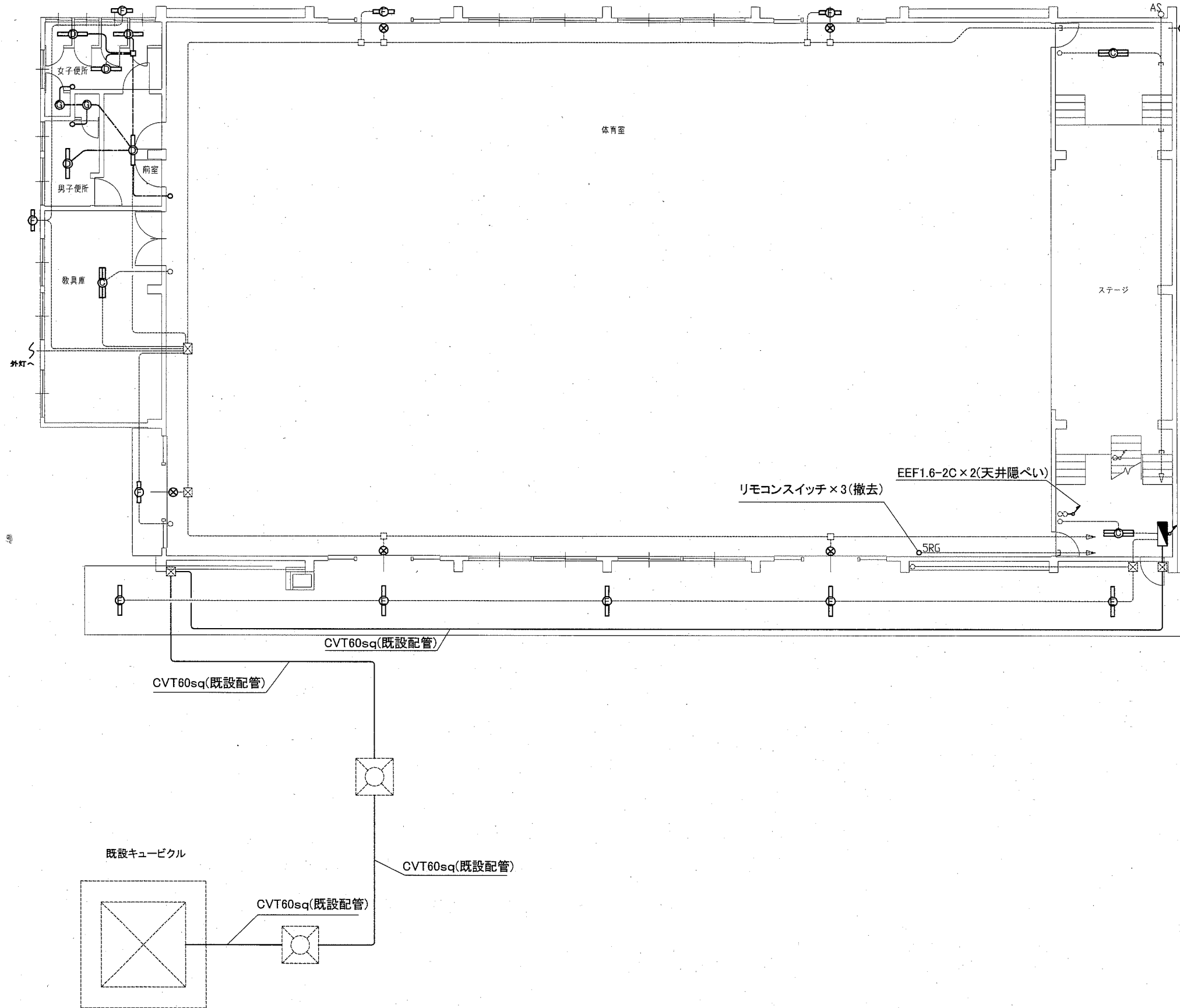


ピース固定詳細図 1/5

注記  
 ・屋内の露出配管、ボックス等は取付壁面と同色塗装とする。

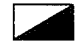
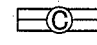
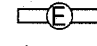
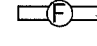


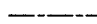

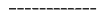


- 凡例
- : R-100\*150\*3.2(既存: 工事対象外)
  - ①: 水平ブレースφ12(既存: 工事対象外)
  - ②: 吊ボルト受け 新設

工事名	市立馬堀中学校体育館電灯改修工事			設計者資格 氏名	級建築士登録第 号		課長	主査等	担当者	
図面名称	2階改修図・放送室天井改修図	図番	3/5	縮尺	1:100(A2)	作図	令和2年10月日	横須賀市 都市部 公共建築課		



凡例

図中特記無き記号は以下の通り

-  既設分電盤改修  
体育室照明用調光スイッチ×2(取付)  
体育室ステージ用調光スイッチ×2(取付)  
昇降装置×5(撤去)  
誘導灯信号装置一式(撤去)
-  照明器具C  
直付, HF32-2
-  照明器具E  
直付, HF32-1 防雨形ステンレス製
-  照明器具F  
直付, FL20-1 ブラケット 防雨形
-  照明器具G  
60W ダウンライト
-  避難口誘導灯  
壁掛, 一般型, B級
-  EEF1.6-3C(天井隠ぺい)
-  タンブラスイッチ 1P15A
-  配管配線(既設)
-  プルボックス(既設)
-  タンブラスイッチ(既設)

注記

・不要な配管配線、ケーブル、器具類は撤去処分とする。

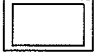



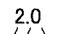

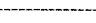
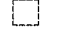

1階撤去図 1:100

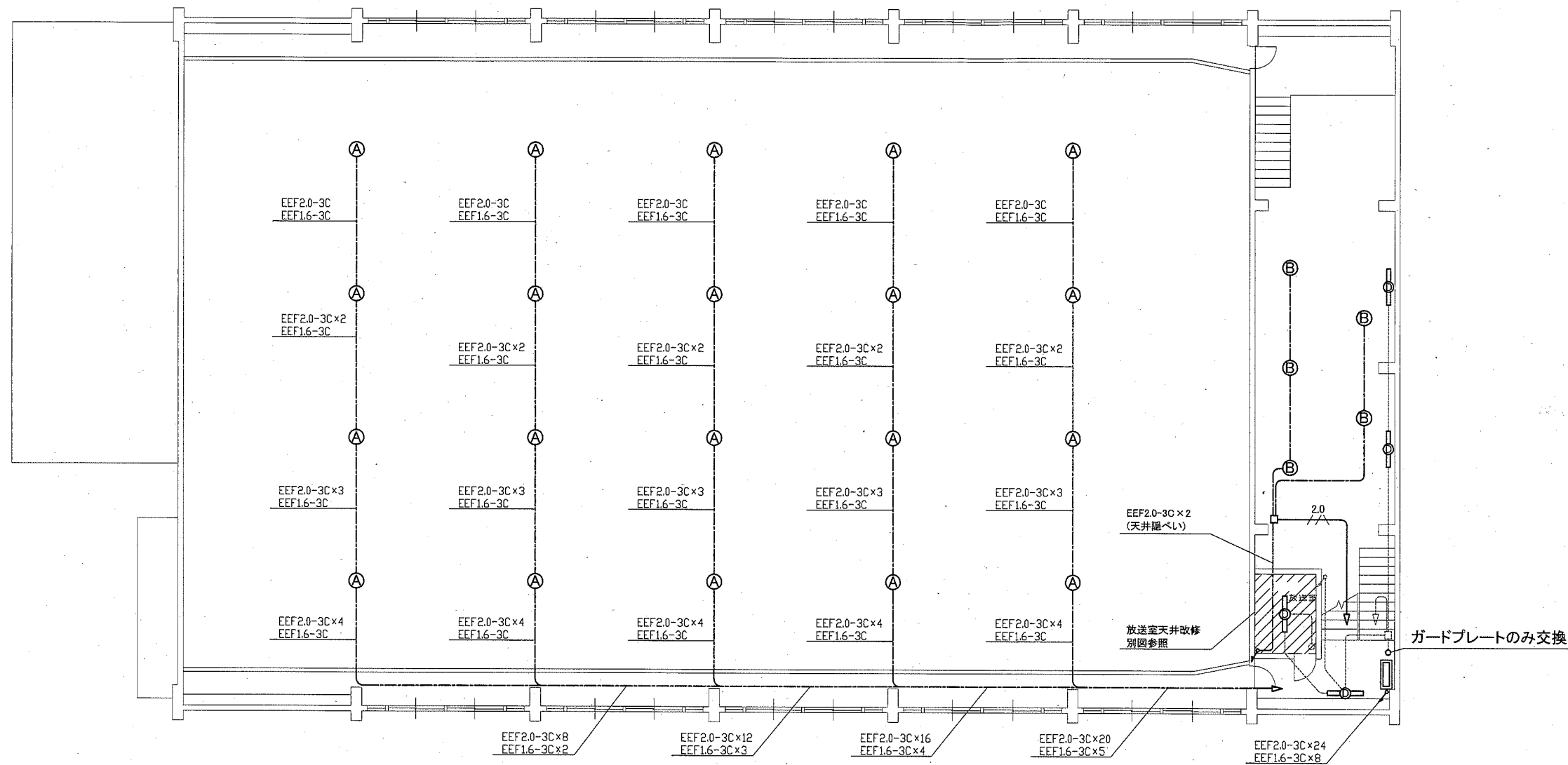
工事名	市立馬堀中学校体育館電灯改修工事	設計者資格 氏名	級建築士登録第	号	課長	主査等	担当者
図面名称	1階撤去図	図番	4/5	縮尺	1:100 (A2)	作図	令和2年10月日

横須賀市  
都市部 公共建築課

凡例

図中特記無き記号は以下の通り

-  安定器盤(安定器のみ撤去)  
安定器20個  
配線一式
-  照明器具  
MF400C セラミックメタルハライド  
電動式昇降装置付き ガード枠  
照明器具
-  照明器具  
無電極放電灯 150W 高天井用
-  照明器具  
直付, HF32-1
-  2.0  
IE2.0×2,E1.6(既設配管)
-  ジャンクションボックス
-  配管配線(既設)
-  ボックス(既設)
-  タンブラスイッチ(既設)



2階撤去図 1:100

注記

不要な配管配線、ケーブル、器具類は撤去処分とする。

工事名	市立馬堀中学校体育館電灯改修工事			設計者資格 氏名	級建築士登録第 _____ 号			課長	主査等	担当者	横須賀市 都市部 公共建築課
図面名称	2階撤去図	図番	5/5	縮尺	1:100(A2)	作図	令和2年10月 日	