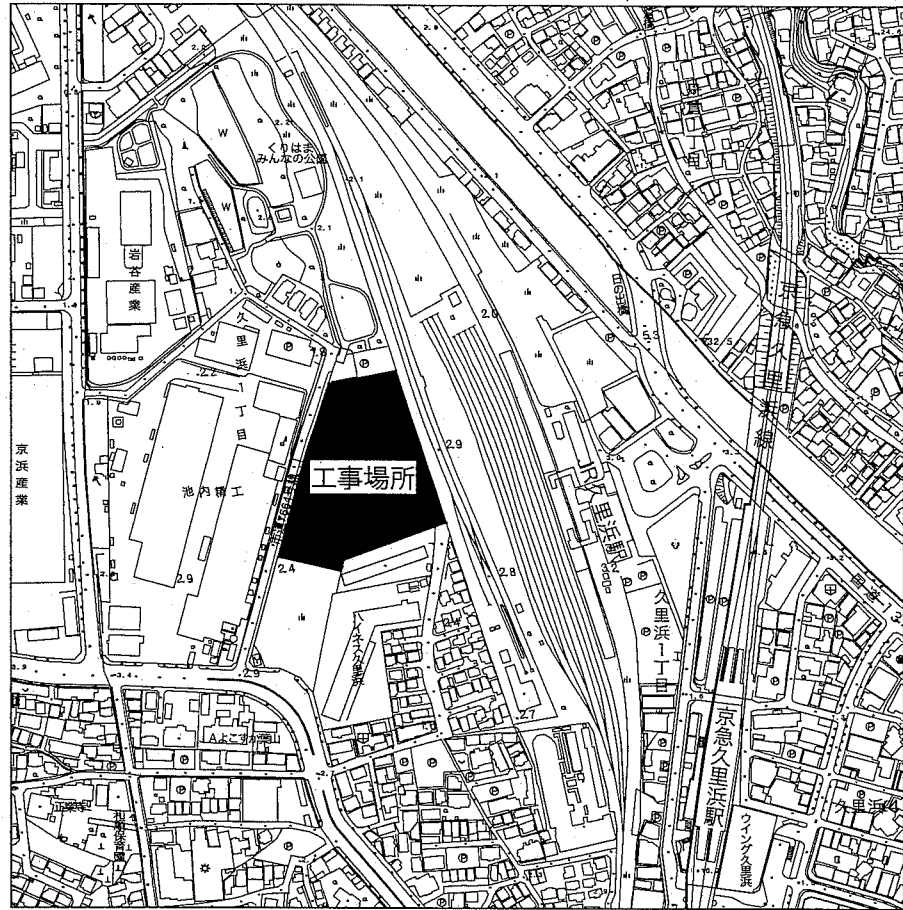


久里浜1丁目公園内建築物等解体工事

図面番号	図面名称	図面番号	図面名称
A-01	表紙・図面リスト	M-01	機械設備撤去図(給排水・雨水・消防)
A-02	案内図・工事概要・配置図		
A-03	独身寮 仕上表		
A-04	独身寮 1階平面図		
A-05	独身寮 2階平面図		
A-06	独身寮 3階平面図		
A-07	独身寮 南東・北西面立面図		
A-08	独身寮 南・北面立面図		
A-09	独身寮 金属建具表		
A-10	独身寮 基礎・梁・壁伏図/リスト		
A-11	10号宿舎 仕上表		
A-12	10号宿舎 各階平面図		
A-13	10号宿舎 立面図		
A-14	10号宿舎 金属建具表		
A-15	10号宿舎 基礎・梁・壁伏図/リスト		
A-16	13号宿舎 仕上表		
A-17	13号宿舎 各階平面図		
A-18	13号宿舎 立面図		
A-19	13号宿舎 金属建具表		
A-20	13号宿舎 基礎・梁・壁伏図/リスト		
A-21	灯油タンク小屋 図面		
A-22	プロパン庫 図面		
A-23	物置(3棟) 図面		
A-24	独身寮 石綿含有建材位置図(平面図)		
A-25	10・13号宿舎 石綿含有建材位置図(平面図)		
A-26	石綿含有建材位置図(立面図)		
A-27	外構撤去図		
A-28	仮設計画図(参考図)		



案内図 S=1/4000

工事場所：横須賀市久里浜1丁目381番24ほか

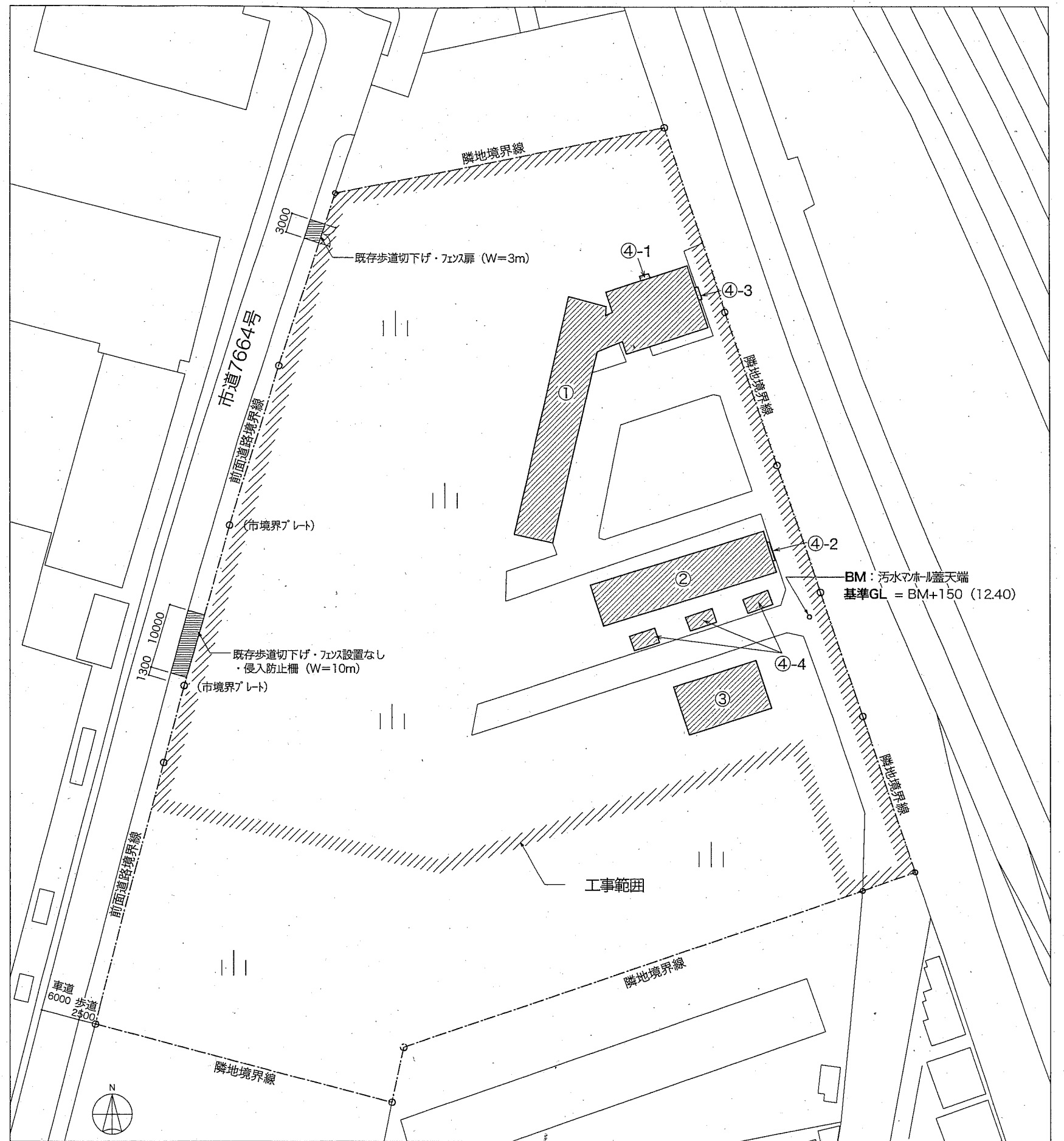
工事概要

- ①独身寮 解体
- ②10号宿舎 解体
- ③13号宿舎 解体
- ④灯油タケ小屋・ﾌﾟﾝｸﾞﾝ庫・物置 解体
- ⑤外構・その他 撤去
- ⑥機械設備 解体

※上記対象物①～④には石綿含有建材撤去工事を含む

解体建物リスト

記号	項目	構造(階数)	延べ面積	杭の種類
①	独身寮	補強CB造(3階建)	725.47㎡	なし
②	10号宿舎	補強CB造(2階建)	306.36㎡	なし
③	13号宿舎	補強CB造(2階建)	156.42㎡	なし
④-1	灯油タケ小屋	S造(平家建)	0.84㎡	なし
④-2	ﾌﾟﾝｸﾞﾝ庫-1	CB造(平家建)	2.10㎡	なし
④-3	ﾌﾟﾝｸﾞﾝ庫-2	S造(屋根のみ)	1.00㎡	なし
④-4	物置 (3棟)	木造(平家建)	6.60㎡x3=19.80㎡	なし



配置図 S=1/500

独身寮 内部仕上表

階	室名	床	巾木	腰壁	壁	天井	備考
1階	玄関ホール	土間部分：タイル張り 通路部分：ゴムシート張り(※)	人研ぎ巾木	-	プラスタ塗り + ビニル吸張り	プラスタ塗り + ビニル吸張り	木製下駄箱
	通路1	ゴムシート張り(※)	人研ぎ巾木	-	プラスタ塗り + EP	プラスタ塗り + ビニル吸張り	-
	受付	パーケットフロア張り	木製巾木	-	プラスタ塗り + EP	プラスタ塗り	-
	管理人室	タタミ敷き	木製タタミ寄せ	-	プラスタ塗り + EP	プラスタ塗り	戸襖、引違い襖、押入
	食堂	ゴムシート張り 一部 小上りに畳敷	木製巾木 一部 木製タタミ寄せ	-	せっこうボード + ビニル吸張り	化粧せっこうボード張り (ジブト)	木製ワッパ親子扉 手洗い、鏡
	厨房	ゴムシート張り(※)	木製巾木	-	プラスタ塗り + EP	プラスタ塗り + EP	流し台
	釜場	珧外金ゴテ仕上	-	-	珧外塗り	珧外塗り	貯湯式石油ストーブ
	浴室	珧外下地 + 珧イタイル張り	-	珧外下地 + 108角タイル張り	珧外塗り + VP	珧外塗り + VP	鏡、浴槽立上り下地： CB t100 + 防火石 t30
	脱衣室	ゴムシート張り(※) 一部：タイル張り 一部：珧外金ゴテ仕上	-	-	プラスタ塗り + VP	プラスタ塗り + VP	木製脱衣棚
	洋室1	フローリング張り 踏込：ゴムシート張り(※)	木製巾木	-	せっこうボード + ビニル吸張り 押入内部：プラスタ塗り	化粧せっこうボード張り (ジブト) 押入内部：プラスタ塗り	地袋付き押入
	階段下物置	珧外金ゴテ仕上	-	-	珧外塗り	珧外塗り	-
2階	渡廊下	長尺シート張り	人研ぎ巾木	-	プラスタ塗り + ビニル吸張り	プラスタ塗り + ビニル吸張り	-
	和室1	タタミ敷き 踏込：珧外金ゴテ仕上 + 塗床	木製タタミ寄せ	-	プラスタ塗り	合板 + EP 押入内部：プラスタ塗り	地袋付き押入
	和室1-2	タタミ敷き 踏込：フローリング張り(※)	木製タタミ寄せ	-	プラスタ塗り 一部： せっこうボード + ビニル吸張り	化粧せっこうボード張り (ジブト)	地袋付き押入
	洋室3	フローリング張り	木製巾木	-	プラスタ塗り 一部： せっこうボード + ビニル吸張り	プラスタ塗り	地袋付き押入
3階	洋室5	フローリング張り	木製巾木	-	プラスタ塗り 一部： せっこうボード + ビニル吸張り	合板 + EP	地袋付き押入
1・2階共通	洗面所	長尺シート張り	人研ぎ巾木	-	プラスタ塗り + ビニル吸張り	プラスタ塗り + ビニル吸張り	ステンレス洗面流し、鏡、棚 瞬間湯沸器
	便所	珧外下地 + 珧イタイル張り	-	珧外下地 + 108角タイル張り	プラスタ塗り + VP	耐水合板 + OP	トイレブース、大便器、小便器 手洗い、鏡、紙巻
	廊下	長尺シート張り	人研ぎ巾木	-	プラスタ塗り + ビニル吸張り	プラスタ塗り + ビニル吸張り	-
	階段1	長尺シート張り	人研ぎ巾木	-	プラスタ塗り + ビニル吸張り	プラスタ塗り + ビニル吸張り	手摺、ノスリッパ
2・3階共通	和室2	タタミ敷き 踏込：フローリング張り	木製タタミ寄せ	-	プラスタ塗り + EP	プラスタ塗り + EP	地袋付き押入
	洋室2	フローリング張り 踏込：ゴムシート張り(※)	木製巾木	-	せっこうボード + ビニル吸張り	化粧せっこうボード張り (ジブト)	地袋付き押入
	洋室4	フローリング張り	木製巾木	-	せっこうボード + ビニル吸張り	化粧せっこうボード張り (ジブト)	地袋付き押入
	通路2	フローリング張り	木製巾木	-	プラスタ塗り + ビニル吸張り	プラスタ塗り + ビニル吸張り	-
	物置	珧外金ゴテ仕上	-	-	珧外塗り	珧外塗り	-
	階段2	長尺シート張り	人研ぎ巾木	-	プラスタ塗り + ビニル吸張り	プラスタ塗り + ビニル吸張り	手摺、ノスリッパ

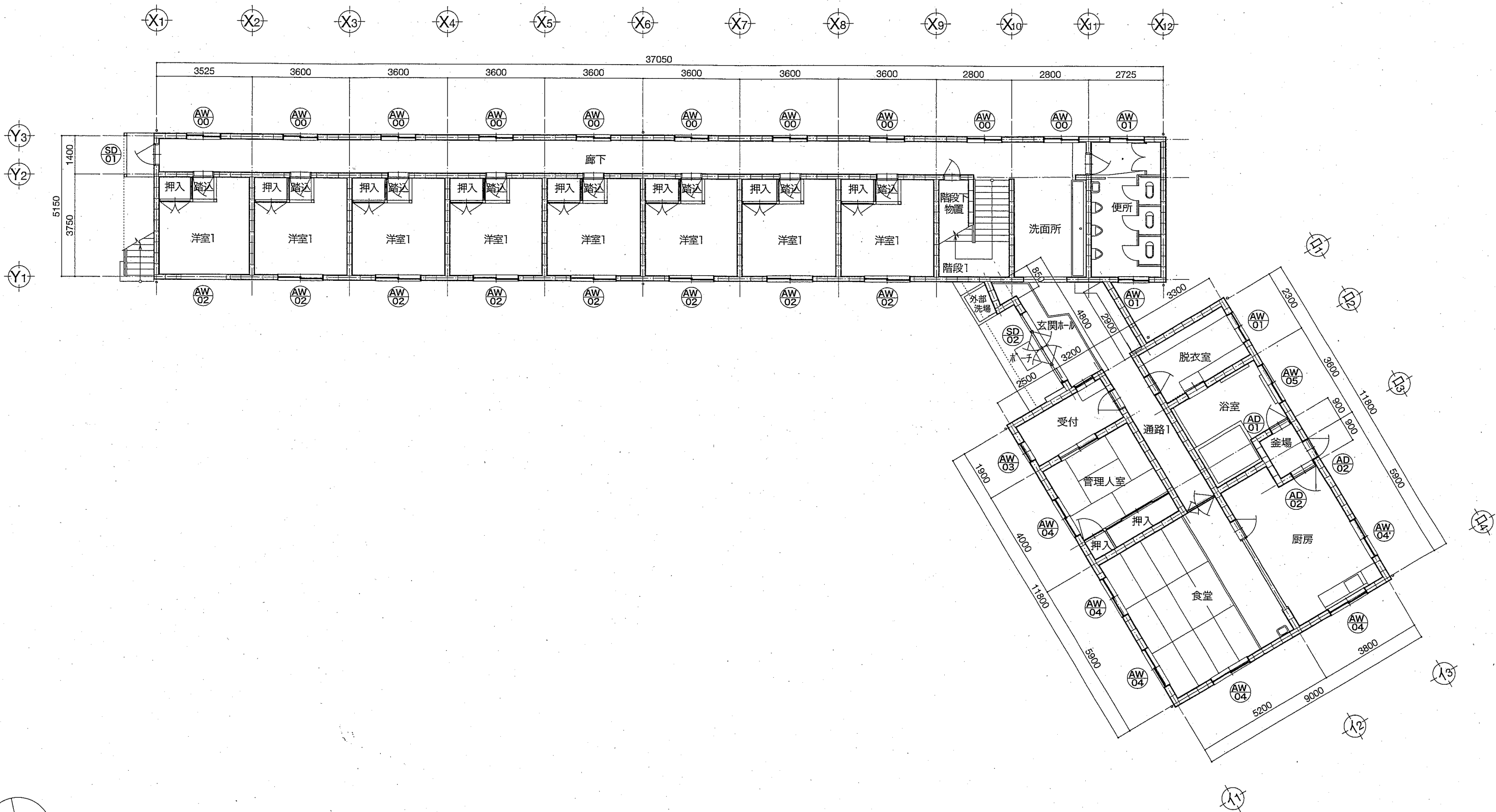
独身寮 外部仕上表

部位	仕様
屋根	塗膜防水
庇	防水珧外塗り + 小口・軒裏吹付タイル(※)
外壁	吹付タイル(※)
軒裏	吹付タイル(※)
基礎巾木	珧外塗り
ポーチ土間	珧外塗り
外部鉄骨階段	錆止 1回、OP 2回塗装
テラス	珧外塗り
バルコニー	防水珧外塗り
建具	アルミサッシ、一部スチールドア (別途建具リスト参照)
縦樋	塩化ビニルφ90
鋼製手摺	錆止 1回、OP 2回塗装
外部洗場	三方コンクリート立上り H=200 t=90 防水珧外塗 + 上面・外側吹付タイル(※)

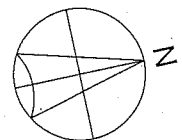
特記事項

・「※」...石綿含有建材位置図を参照すること。

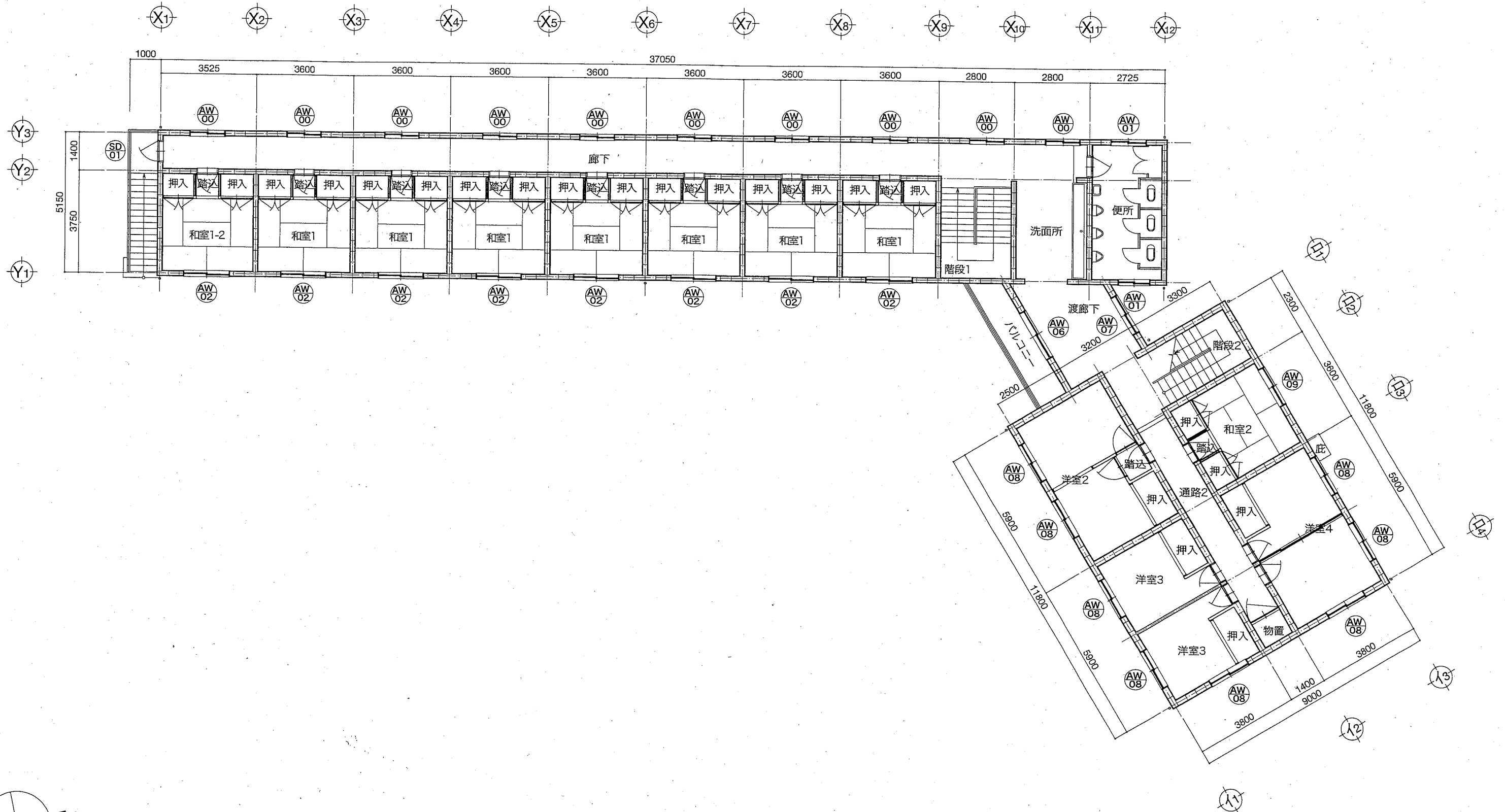




独身寮 1階平面図 S=1/100



	設計年月日 2020年 3月	管理 建築士	承認 設計 担当	工事名称 久里浜1丁目公園内建築物等解体工事	縮尺 A2: 1/100	図面番号 A-04
				図面名称 独身寮 1階平面図	A3: 1/141	



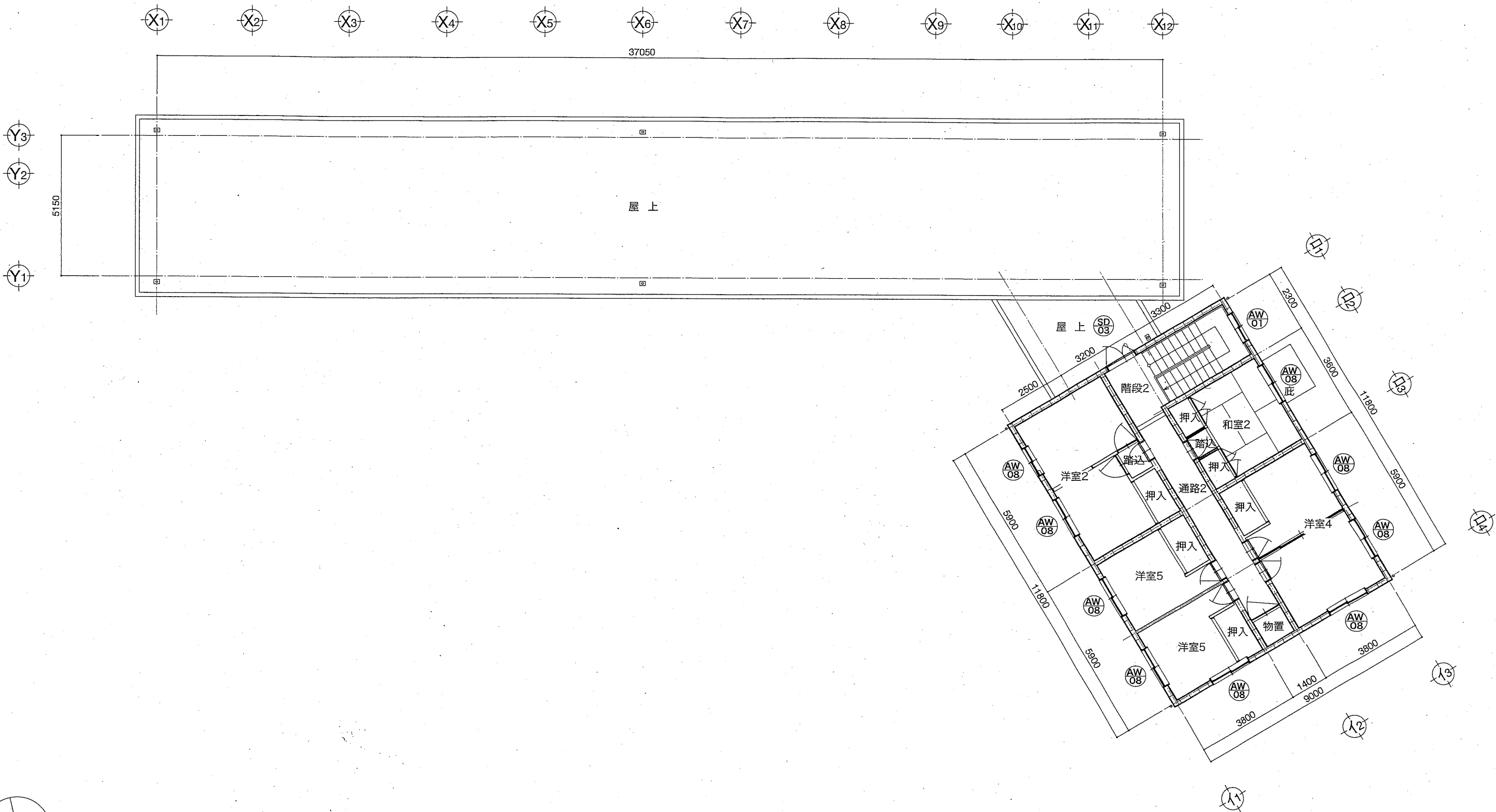
独身寮 2階平面図 S=1/100



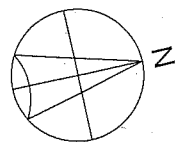
公共建築課長

設計年月日	2020年 3月
-------	----------

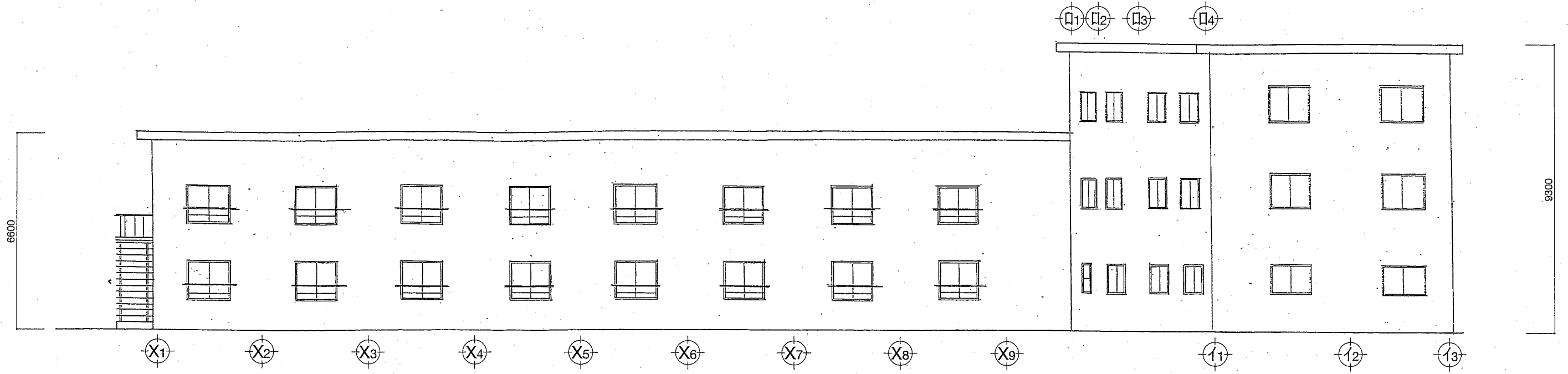
管理建築士	承認設計担当	工事名称	久里浜1丁目公園内建築物等解体工事	縮尺	図面番号
		図面名称	独身寮 2階平面図	A2: 1/100 A3: 1/141	A-05



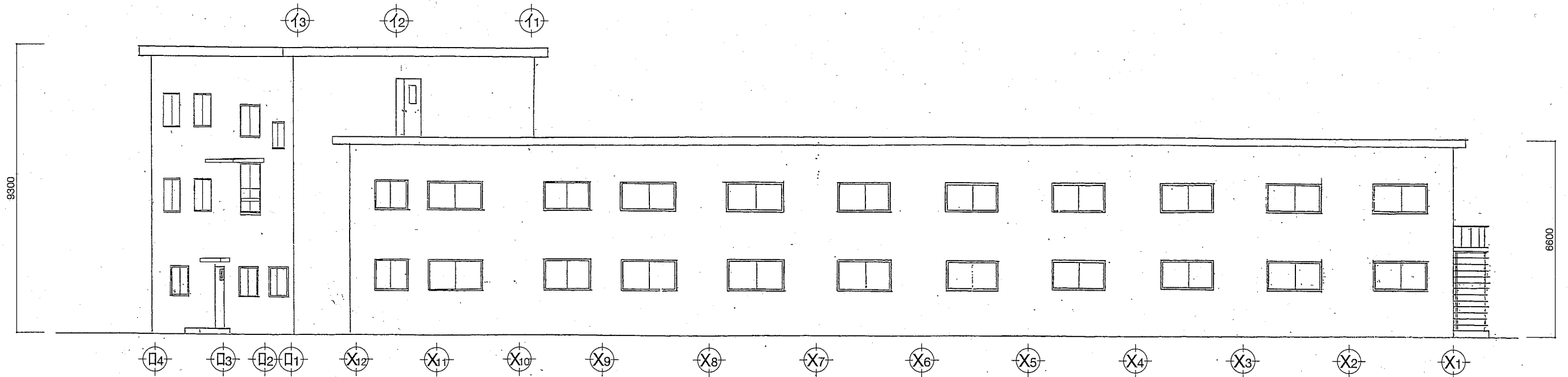
独身寮 3階平面図 S=1/100



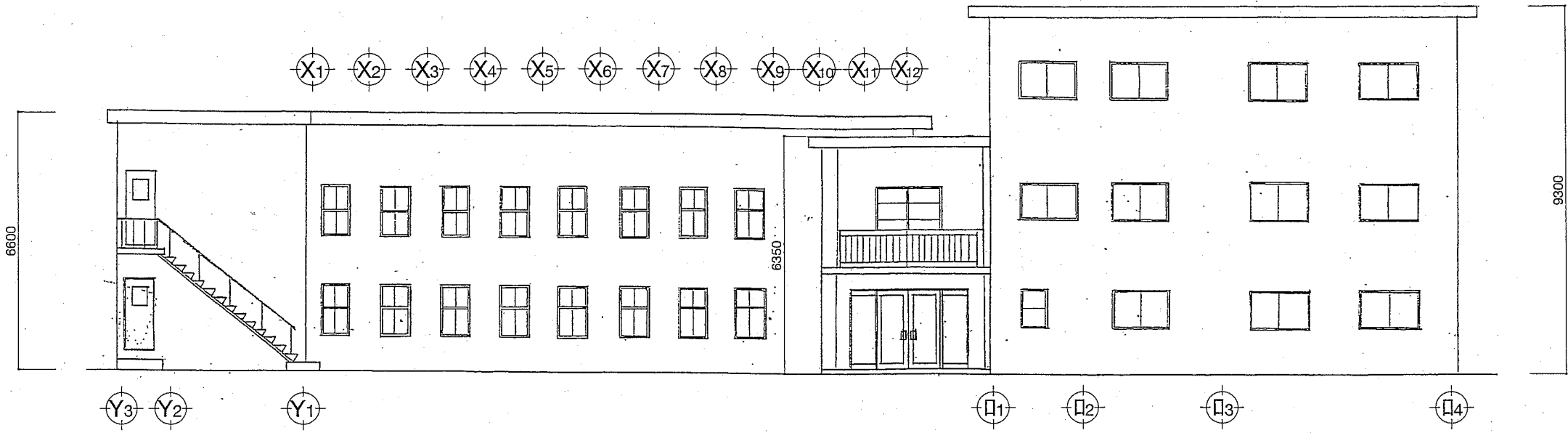
 公共建築課長 設計年月日 2020年 3月	管理 建築士	承認 設計 担当	工事名称 久里浜1丁目公園内建築物等解体工事 図面名称 独身寮 3階平面図	縮尺 A2: 1/100 A3: 1/141	図面番号 A-06



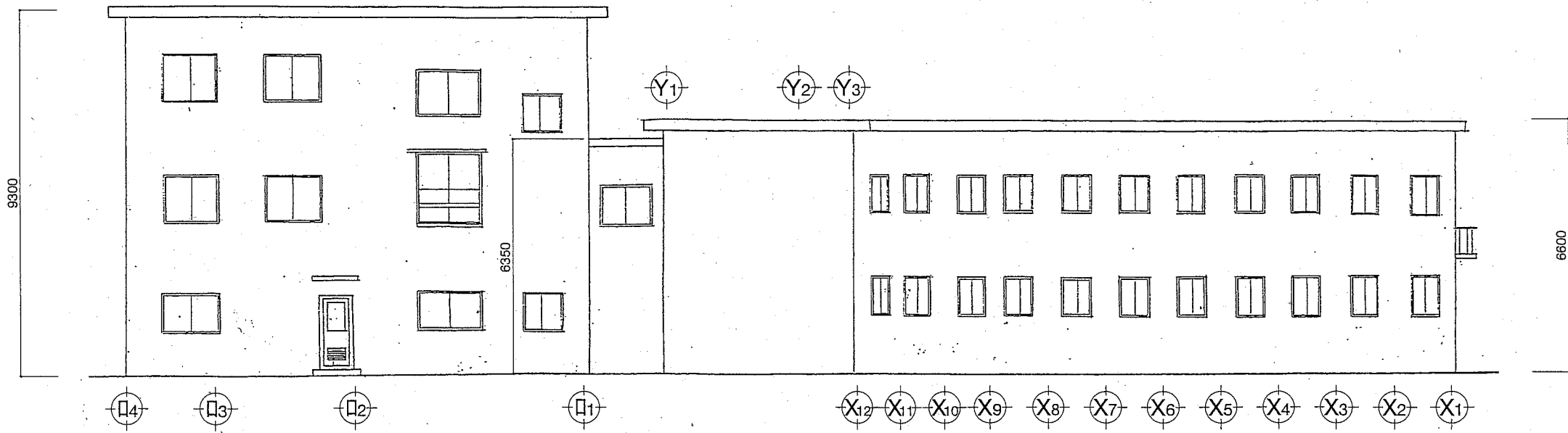
南東面立面图 S=1/100




北西面立面图 S=1/100



南面立面图 S=1/100



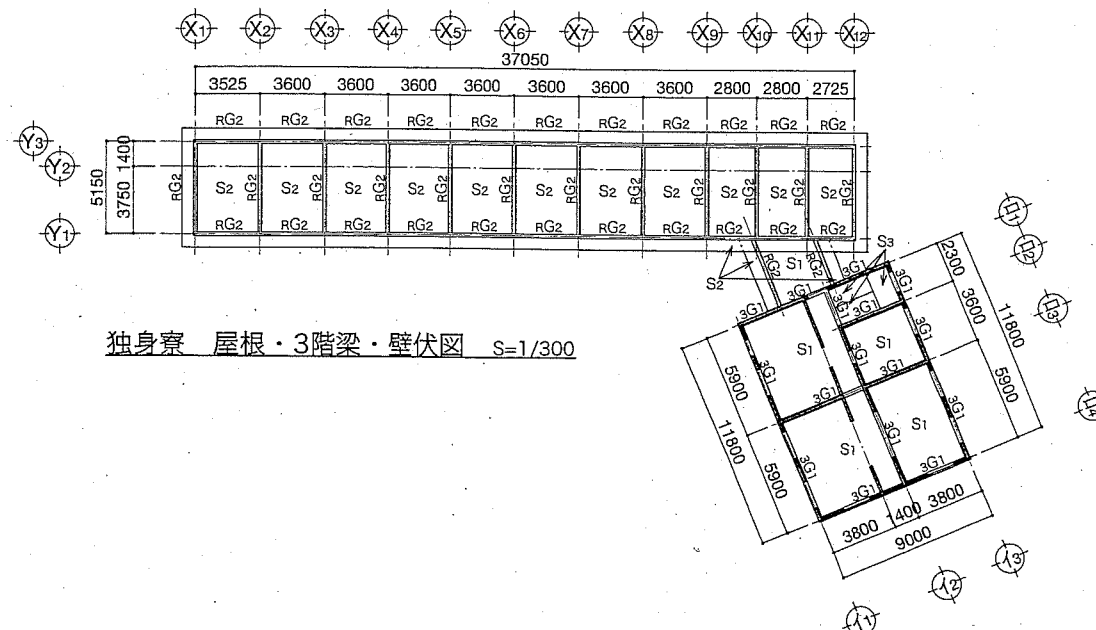
北面立面图 S=1/100

	公共建築課長	管理建築士	承認設計担当	工事名称 久里浜1丁目公園内建築物等解体工事	縮尺 A2: 1/100	A-08
	設計年月日 2020年 3月			図面名称 独身寮 南・北面立面图	A3: 1/141	

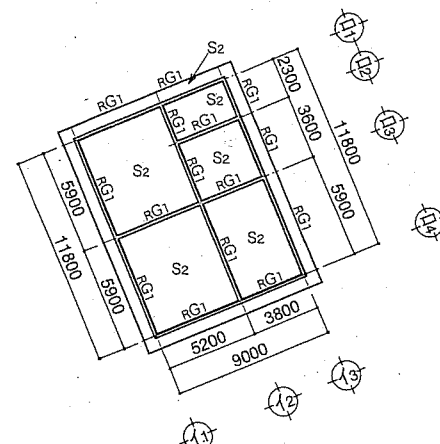
独身寮 金属建具表

建具記号	取付部位	W × H	数量	形式	材質	ガラス	備考
SD-01	廊下1、廊下2	800 × 1810	2	ガラス入り片開きフラッシュ戸	鋼板	単板ガラス	
SD-02	玄関ホール	2950 × 2040	1	Fix窓 + 両開き框戸 + Fix窓	ステンレス	単板ガラス	
SD-03	通路3	1200 × 1800	1	ガラス入り親子開きフラッシュ戸	鋼板	単板ガラス	
AD-01	浴室	600 × 1810	1	ガラス入り片開き戸	アルミ押出材	単板ガラス	
AD-02	厨房、釜場	800 × 1810	2	ガラス入り片開き戸	アルミ押出材	単板ガラス	
AW-00	廊下1、廊下2	1230 × 1030	20	引違い窓	アルミ押出材	単板ガラス	加 ^レ -工法
AW-01	便所、脱衣室、階段2	1230 × 930	6	引違い窓	アルミ押出材	単板ガラス	
AW-02	洋室1、和室1、和室1-2	1430 × 1330	16	引違い窓	アルミ押出材	単板ガラス	加 ^レ -工法
AW-03	受付	630 × 1030	1	上げ下げ窓	アルミ押出材	単板ガラス	加 ^レ -工法
AW-04	管理人室、食堂、厨房	1430 × 1030	5	引違い窓	アルミ押出材	単板ガラス	加 ^レ -工法
AW-04'	厨房	1430 × 1030	1	引違い窓	アルミ押出材	単板ガラス	
AW-05	浴室	1430 × 1160	1	引違い窓	アルミ押出材	単板ガラス	
AW-06	通路2	1830 × 1830	1	掃出し引違い窓	アルミ押出材	単板ガラス	
AW-07	通路2	1430 × 930	1	引違い窓	アルミ押出材	単板ガラス	
AW-08	洋室2、3、4、5、和室2 (3階)	1430 × 1230	17	引違い窓	アルミ押出材	単板ガラス	加 ^レ -工法
AW-09	和室2 (2階)	1630 × 2030	1	引違い段窓	アルミ押出材	単板ガラス	

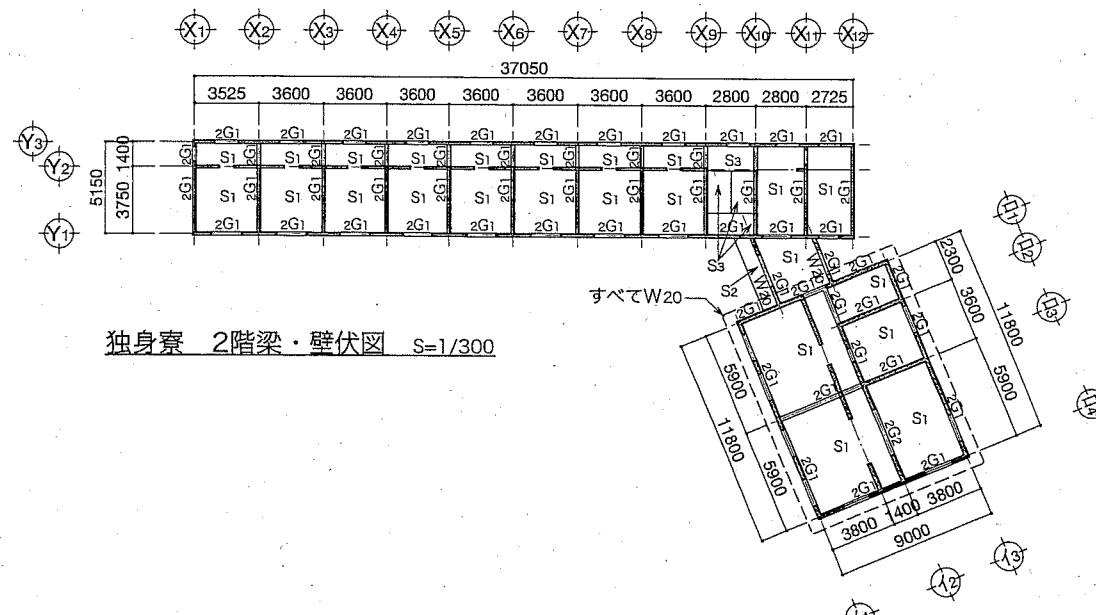




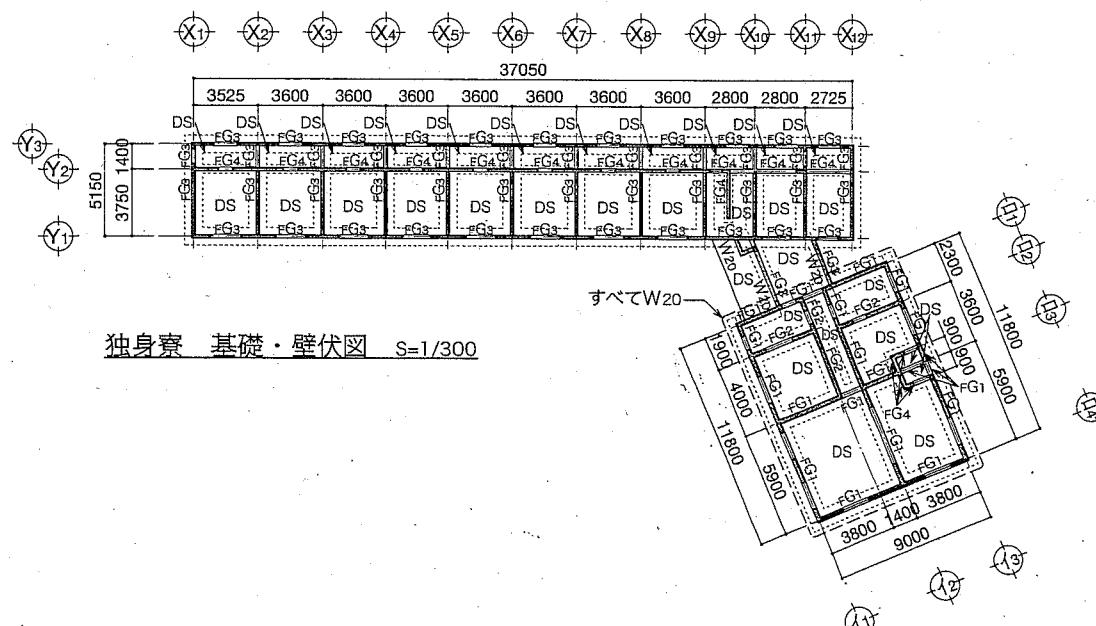
独身寮 屋根・3階梁・壁伏図 S=1/300



独身寮 屋根梁伏図 S=1/300



独身寮 2階梁・壁伏図 S=1/300



独身寮 基礎・壁伏図 S=1/300

[特記事項]

- ・ 砕石は残置とする。
- ・ 地下に残置物があった場合は、その位置を図面に於て提出すること。

梁配筋リスト

記号	G1	G2
位置	全断面	全断面
R		
上端筋	2-16φ	2-16φ
下端筋	2-16φ	2-16φ
S.T.P.	9φ-@200	9φ-@200
腹筋	-	-

記号	G1	G2
位置	全断面	全断面
2		
上端筋	3-16φ	3-16φ
下端筋	3-16φ	3-16φ
S.T.P.	9φ-@200	9φ-@200
腹筋	2-9φ	2-9φ

記号	G1	G2	G3	G4
位置	全断面	全断面	全断面	全断面
F				
上端筋	3-19φ	3-19φ	3-19φ	3-19φ
下端筋	3-19φ	3-19φ	3-19φ	3-19φ
S.T.P.	13φ-@200	13φ-@200	13φ-@200	13φ-@200
腹筋	6-13φ	6-13φ	6-13φ	6-13φ
ハース筋	13φ-@200	13φ-@200	13φ-@200	13φ-@200

梁配筋リスト

記号	G1
位置	全断面
3	
上端筋	2-16φ
下端筋	2-16φ
S.T.P.	9φ-@200
腹筋	-

スラブ配筋リスト

記号	厚さ	位置	主筋方向	配力筋方向	備考
S1	120	-	13φ-@150	9φ・13φ-@150	・床スラブ
S2	120	-	同上	同上	・屋根スラブ、庇、バルコ-
S3	150	上端筋	9φ・13φ-@200	9φ-@250	・階段スラブ
		下端筋	9φ-@200	9φ-@250	
DS	120	-	9φ・13φ-@200	9φ・13φ-@250	・土間コンクリート ・砕石 t120

壁配筋リスト ※特記なき壁:W15

記号	種別・厚さ	タテ筋	ヨコ筋	備考
W15	補強CB t150	9φ-@800 シングル	9φ-@800 シングル	
W20	補強CB t200	13φ-@800 シングル	13φ-@800 シングル	

10号宿舎 内部仕上表

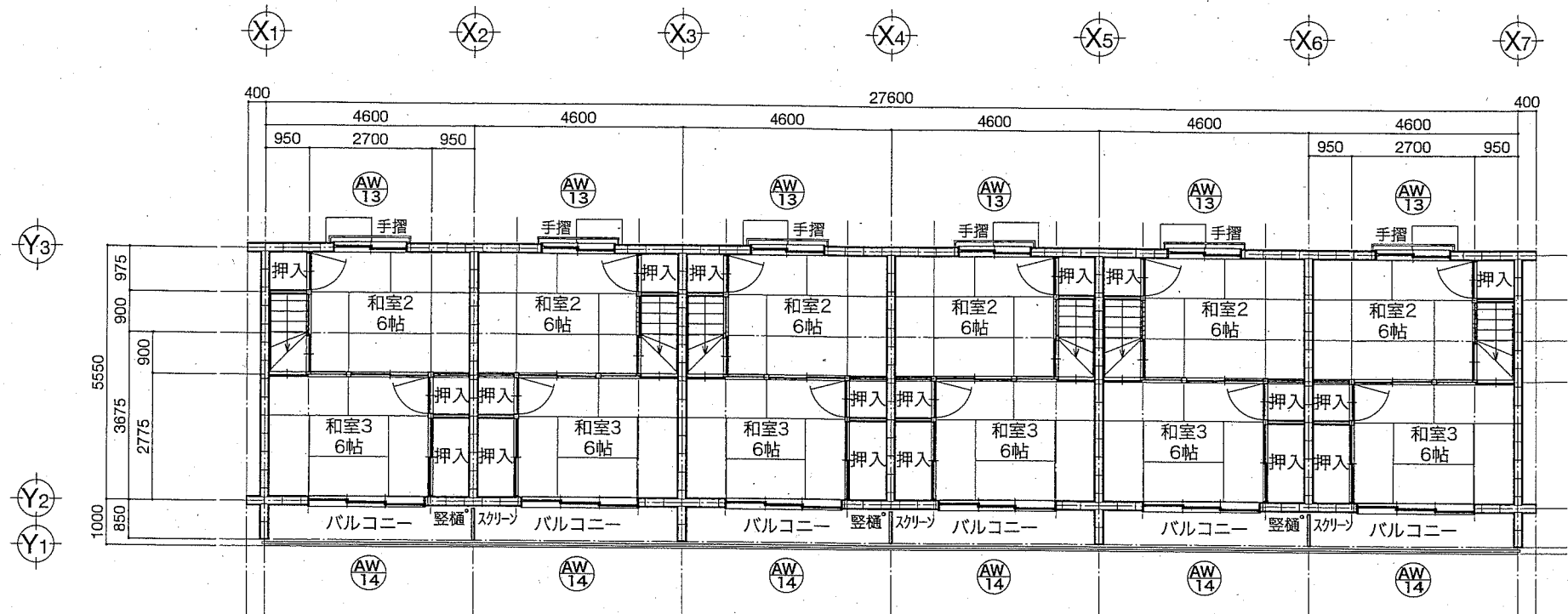
階	室名	床	巾木	腰壁	壁	天井	備考
1階	玄関(土間)	珪藻土仕上げ	珪藻土仕上げ	石膏塗り	石膏塗り	石膏塗り	-
	玄関	フローリング t12	木製雑巾摺	石膏塗り	石膏塗り	石膏塗り	-
	炊事兼食堂	フローリング t12	木製巾木	-	石膏塗り	石膏塗り	木製珪藻土片引戸 流し台、木製吊棚
	和室1	タタミ敷き	木製タタミ寄せ	-	石膏塗り	石膏塗り	戸襖
	浴室	防水珪藻土塗り	防水珪藻土塗り	-	石膏塗り	石膏塗り	木製珪藻土片開き戸 浴槽、手洗い
	便所	磁器質タイル張り	珪藻土塗り	-	石膏塗り + EP	石膏塗り	木製片開き框戸 和式便器、手洗い付タカ 紙巻
	物入	フローリング t12	木製雑巾摺	-	石膏塗り	石膏塗り	-
2階	和室2	タタミ敷き	木製タタミ寄せ	-	石膏塗り	化粧せっこうボード・竿縁天井	戸襖
	和室3	タタミ敷き	木製タタミ寄せ	-	石膏塗り	化粧せっこうボード・竿縁天井	戸襖、引違い襖
共通	階段	木製階段	-	石膏塗り	石膏塗り	化粧せっこうボード・竿縁天井	-
	押入	合板	木製雑巾摺	-	石膏塗り、一部合板	石膏塗り、一部合板	木製中段

10号宿舎 外部仕上表

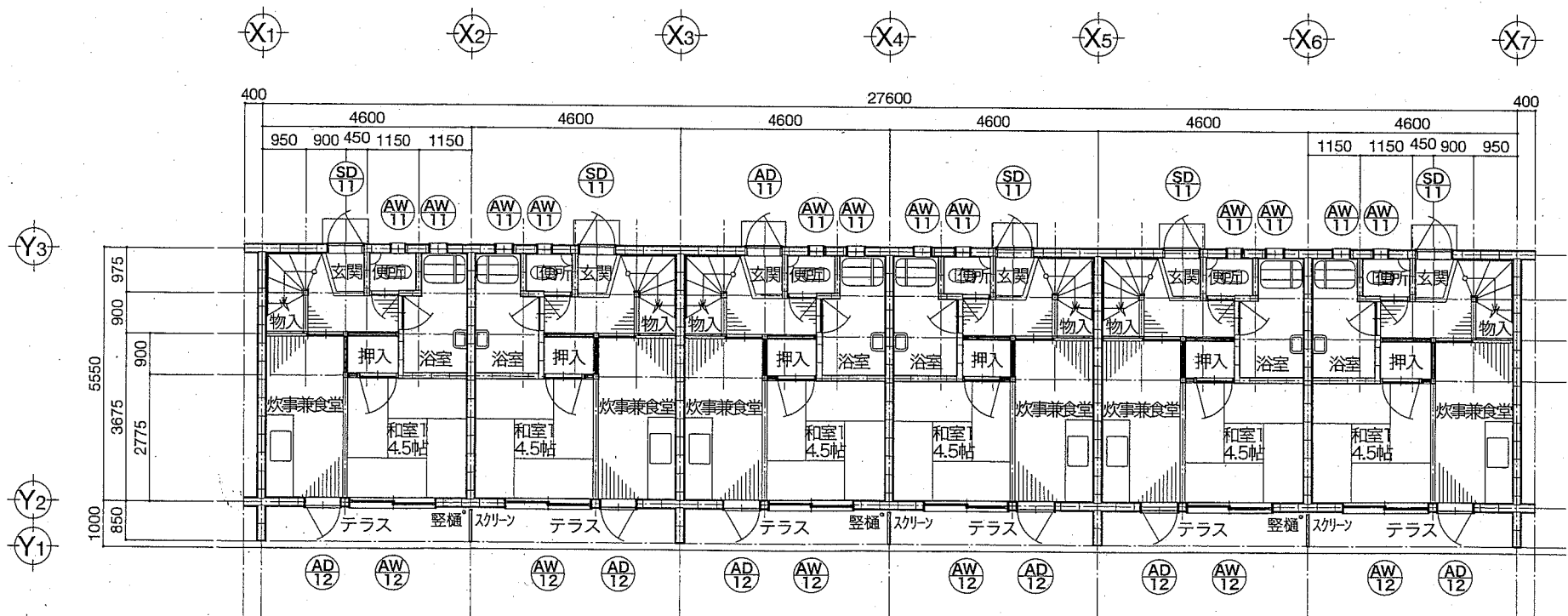
部位	仕様
屋根	防水珪藻土塗り + 塗膜防水
庇	防水珪藻土塗り + 小口・軒裏珪藻土吹付(※)
外壁	珪藻土吹付(※)
軒裏	珪藻土吹付(※)
基礎巾木	珪藻土塗り
テラス	珪藻土塗り
バルコニー	防水珪藻土塗り
建具	アルミサッシ、一部スチールドア (別途建具リスト参照)
縦樋	鉄管φ90
鋼製手摺	錆止1回、OP2回塗装
スクリーン	アルミスクリーン(※)

特記事項

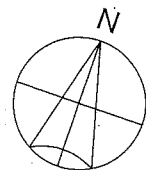
- ・「※」...石綿含有建材位置図を参照すること。



10号宿舎 2階平面図 S=1/100

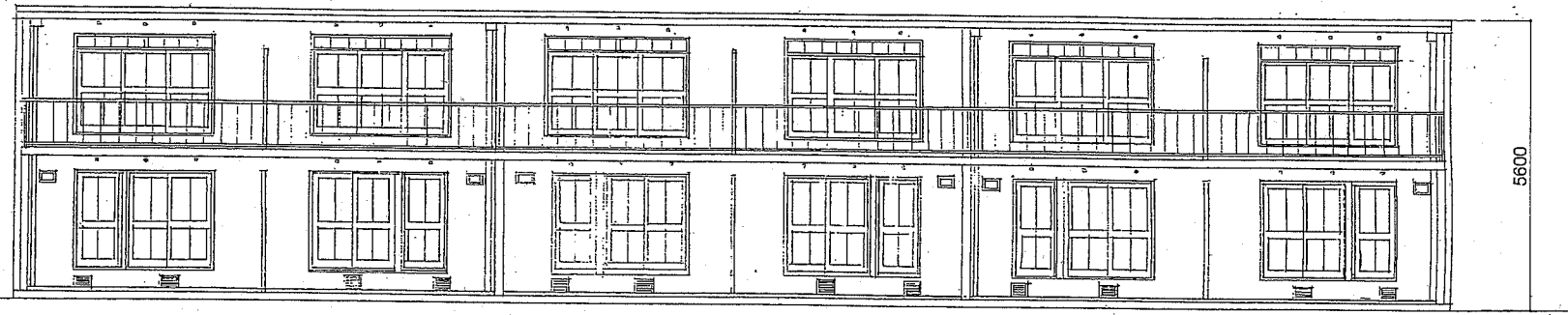


10号宿舎 1階平面図 S=1/100



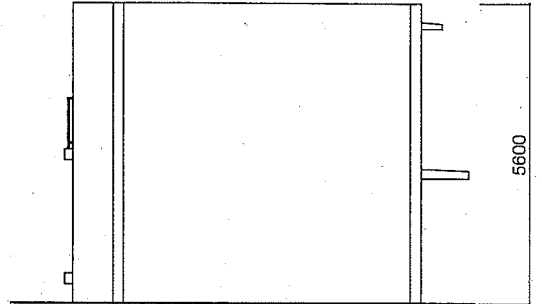
 公共建設課長 設計年月日 2020年 3月	管理・建築士 承認設計担当	工事名称 久里浜1丁目公園内建築物等解体工事 図面名称 10号宿舎 各階平面図	縮尺 A2: 1/100 A3: 1/141	図面番号 A-12

X1 X2 X3 X4 X5 X6 X7



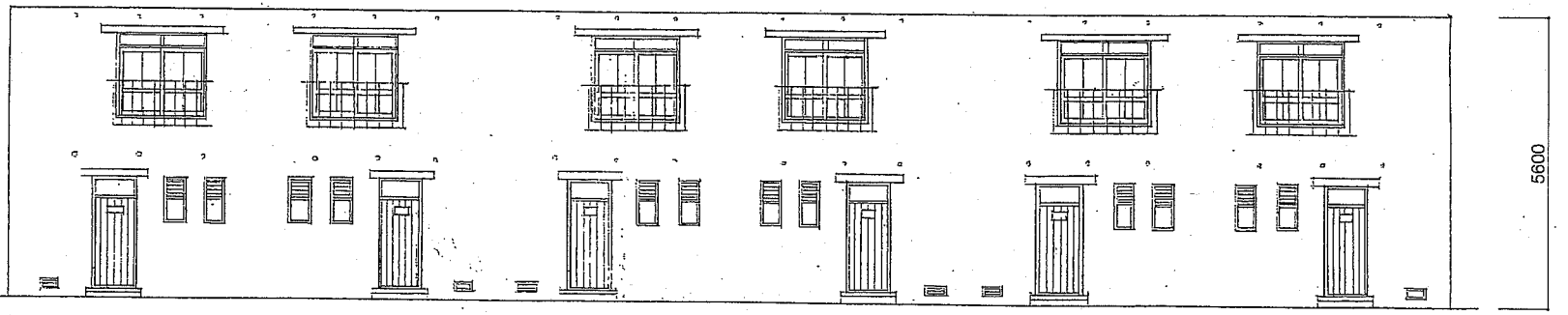
南面立面图 S=1/100

Y1 Y2 Y3



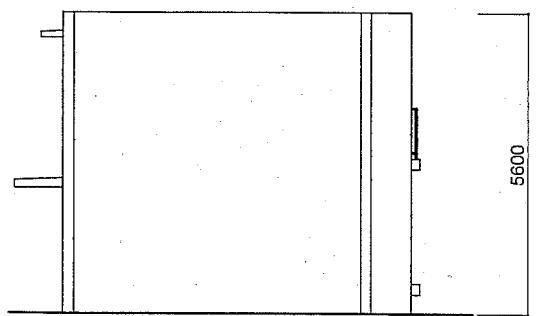
東面立面图 S=1/100

X7 X6 X5 X4 X3 X2 X1



北面立面图 S=1/100

Y3 Y2 Y1

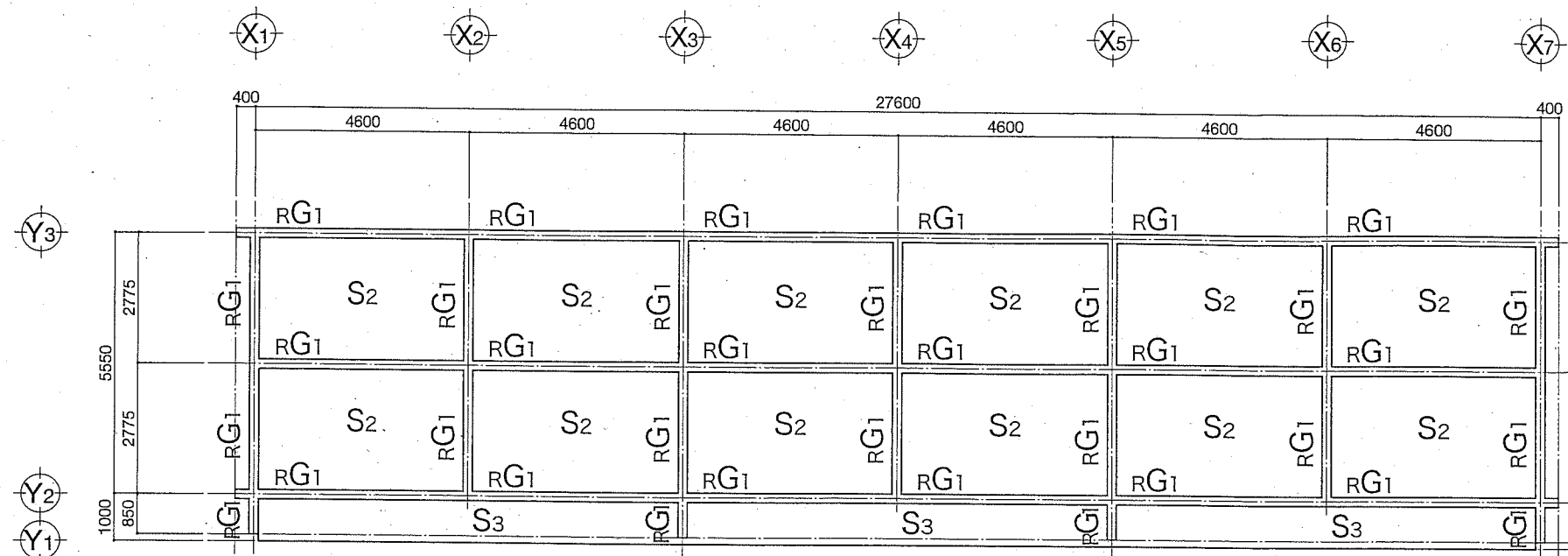


西面立面图 S=1/100

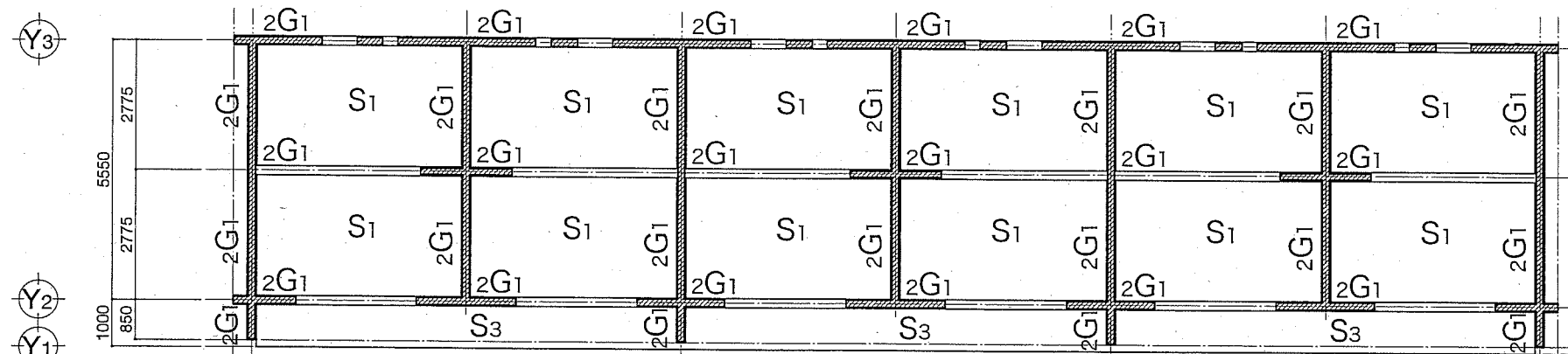
10号宿舎 金属建具表

建具記号	取付部位	W × H	数量	形式	材質	ガラス	備考
SD-11	玄関	830 × 2100	5	ラマ付き 片開きラマ戸	鋼板	単板ガラス	
AD-11	玄関	830 × 2100	1	ラマ付き ガラス入り片開き戸	アルミ押出材	単板ガラス	
AD-12	炊事兼食堂	730 × 1810	6	片開き框戸	アルミ押出材	単板ガラス	
AW-11	浴室、便所	360 × 850	12	換気ガラリ付き 内倒し窓	アルミ押出材	単板ガラス	
AW-12	和室1	1610 × 2070	6	ラマ付き 引違い掃出し窓	アルミ押出材	単板ガラス	
AW-13	和室2	1530 × 1510	6	ラマ付き 引違い窓	アルミ押出材	単板ガラス	
AW-14	和室3	2690 × 2070	6	ラマ付き 3枚建て引違い掃出し窓	アルミ押出材	単板ガラス	

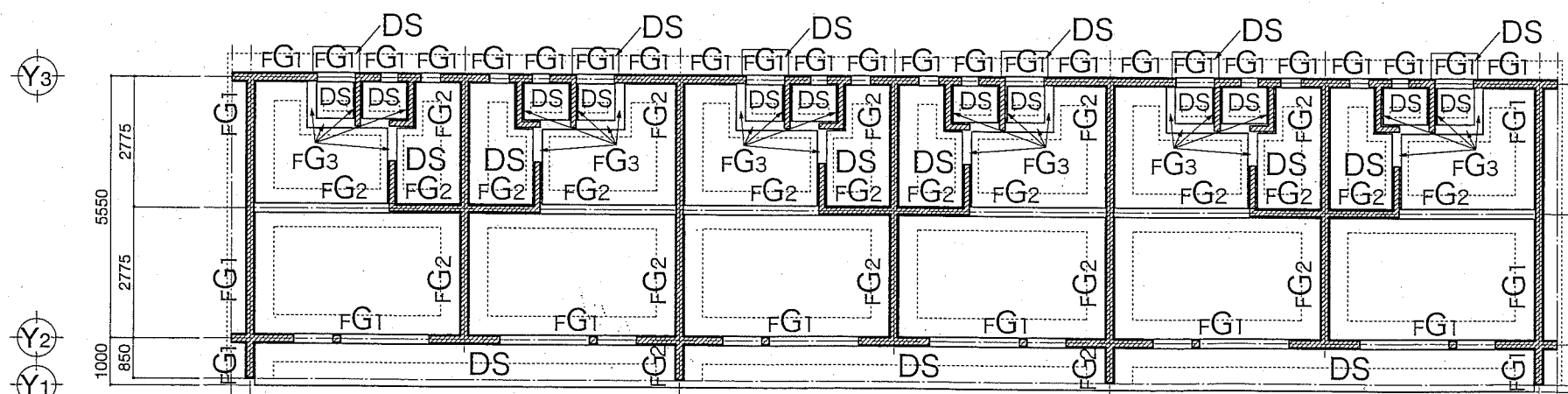




10号宿舎 屋根梁伏図 S=1/100



10号宿舎 2階梁・壁伏図 S=1/100



10号宿舎 基礎・壁伏図 S=1/100

梁配筋リスト

記号	G1
位置	全断面
R	
上端筋	2-16φ
下端筋	2-16φ
S.T.P.	9φ-@200
腹筋	-

記号	G1
位置	全断面
2	
上端筋	3-16φ
下端筋	3-16φ
S.T.P.	9φ-@200
腹筋	-

記号	G1	G2	G3
位置	全断面	全断面	全断面
F			
上端筋	3-19φ	3-19φ	3-19φ
下端筋	3-19φ	3-19φ	3-19φ
S.T.P.	13φ-@200	13φ-@200	13φ-@200
腹筋	6-13φ	6-13φ	6-13φ
Λ-筋	13φ-@200	13φ-@200	13φ-@200

スラブ配筋リスト

記号	厚さ	位置	主筋方向	配力筋方向	備考
S1	120	-	13φ-@150	9φ・13φ-@150	・床スラブ
S2	120	-	同上	同上	・屋根スラブ
S3	120	-	9φ・13φ-@150	9φ-@150	・庇、バルコ-
DS	90	-	溶接金網 φ6 150*150	-	・フラス床、土間コンクリート ・砕石 t120

壁配筋リスト ※特記なき壁:W15

記号	種別・厚さ	タテ筋	ヨコ筋	備考
W15	補強CB t150	9φ-@800 シングル	9φ-@800 シングル	

[特記事項]

- ・砕石は残置とする。
- ・地下に残置物があった場合は、その位置を図面に提出すること。

13号宿舎 内部仕上表

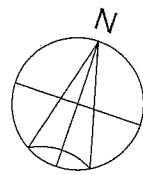
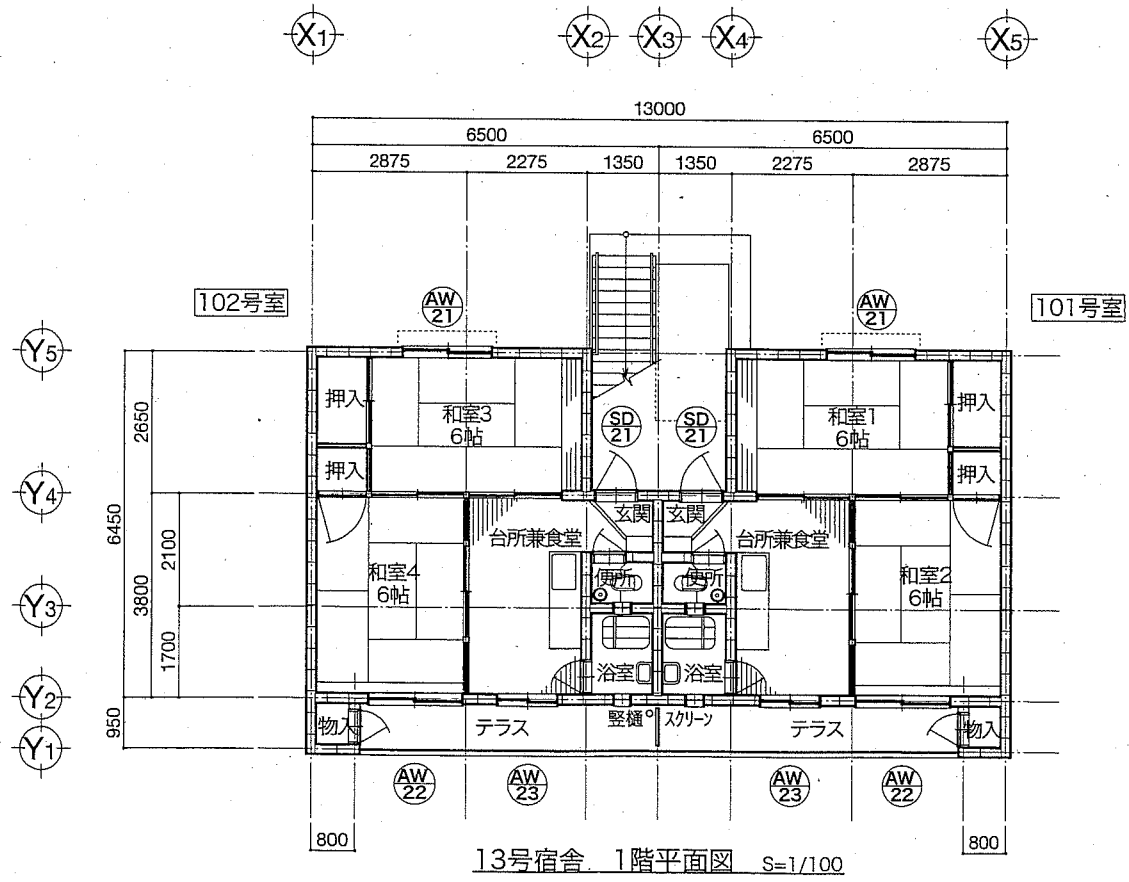
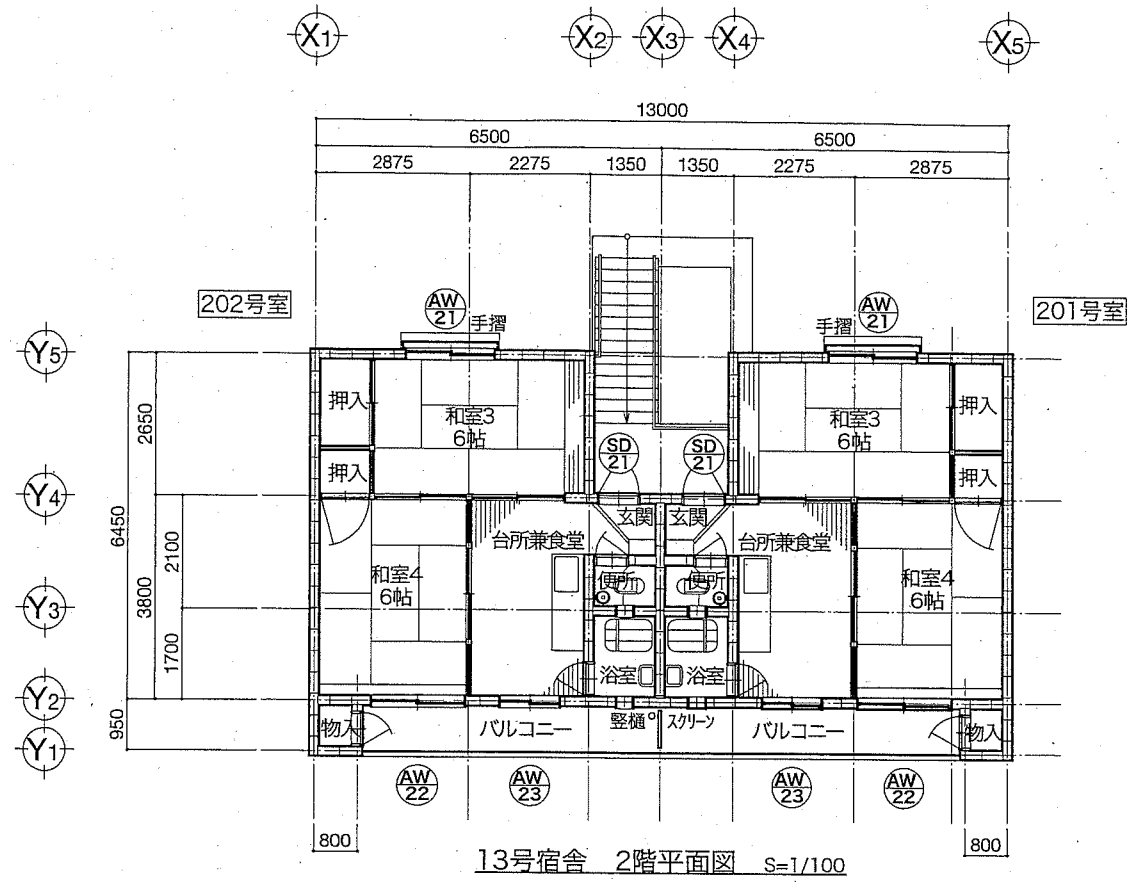
階	室名	床	巾木	腰壁	壁	天井	備考
1階	玄関(土間)	珪藻土仕上げ	珪藻土仕上げ	石膏塗り	石膏塗り	石膏塗り	木製下足入
	台所兼食堂	合板 t12 + フロアシート張り	木製巾木	-	石膏塗り + EP	石膏塗り + EP	木製フック引違い戸 流し台、木製吊棚x2
	和室1	タタミ敷き 一部 縁甲板 t12	木製タタミ寄せ	-	石膏塗り + EP 一部 断熱材打込合板 t3+15	石膏塗り + EP	戸襖、引違い襖
	和室2	タタミ敷き 一部 縁甲板 t12	木製タタミ寄せ	-	石膏塗り + EP 一部 断熱材打込合板 t3+15	石膏塗り + EP	戸襖、引違い襖
	浴室	防水珪藻土塗り		石膏塗り + VP	石膏塗り + VP	石膏塗り + VP	木製フック片開き戸 浴槽、手洗い
	便所	フロアシート張り	防水珪藻土塗り	-	石膏塗り + EP	ルキア 扉 + EP	木製片開きフック戸 和式便器、手洗い付タカ 紙巻
	押入	合板	木製雑巾摺	-	石膏塗り + EP 一部 断熱材打込合板 t3+15	石膏塗り	木製中段・枕棚
	物入	珪藻土塗り	-	-	珪藻土塗り	珪藻土塗り	-
2階	玄関(土間)	珪藻土仕上げ	珪藻土仕上げ	石膏塗り	石膏塗り	石膏塗り	木製下足入
	台所兼食堂	フローリング t12	木製巾木	-	石膏塗り	石膏塗り	木製フック引違い戸 流し台、木製吊棚x2
	和室3	タタミ敷き 一部 縁甲板 t12	木製タタミ寄せ	-	石膏塗り	石膏塗り	戸襖、引違い襖
	和室4	タタミ敷き 一部 縁甲板 t12	木製タタミ寄せ	-	石膏塗り	石膏塗り	戸襖、引違い襖
	浴室	防水珪藻土塗り	防水珪藻土塗り	-	石膏塗り	石膏塗り	木製フック片開き戸 浴槽、手洗い
	便所	フロアシート張り	防水珪藻土塗り	-	石膏塗り	石膏塗り	木製片開きフック戸 和式便器、手洗い付タカ 紙巻
	押入	合板	木製雑巾摺	-	石膏塗り、一部合板	石膏塗り	木製中段・枕棚
	物入	珪藻土塗り	-	-	珪藻土塗り	珪藻土塗り	-

13号宿舎 外部仕上表

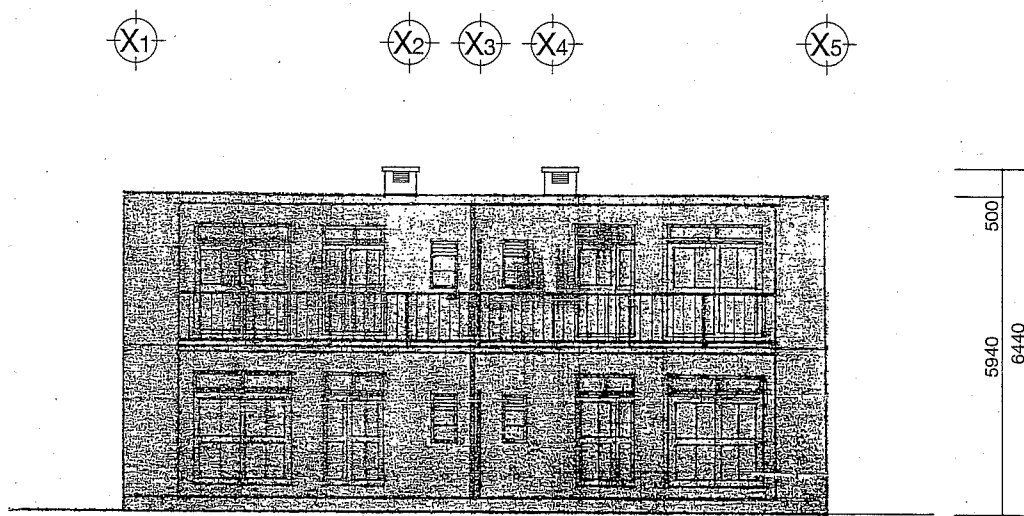
部位	仕様
屋根	防水珪藻土塗り + 塗膜防水
庇	防水珪藻土塗り + 天端・小口・軒裏吹付タイル(※)
外壁	リッ吹付の上、吹付タイル(※)
軒裏	リッ吹付の上、吹付タイル(※)
基礎巾木	珪藻土塗り
ポーチ土間	珪藻土塗り
外部階段	踏面・側面：珪藻土塗り 見上面：吹付タイル(※)
テラス	珪藻土塗り
バルコニー	防水珪藻土塗り
建具	アルミサッシ、一部スチールドア(別途建具リスト参照)
縦樋	鉄管φ105(2階部分のみ)
鋼製手摺	錆止1回、OP2回塗装
スクリーン	ルキア 扉 + EP(※)

特記事項

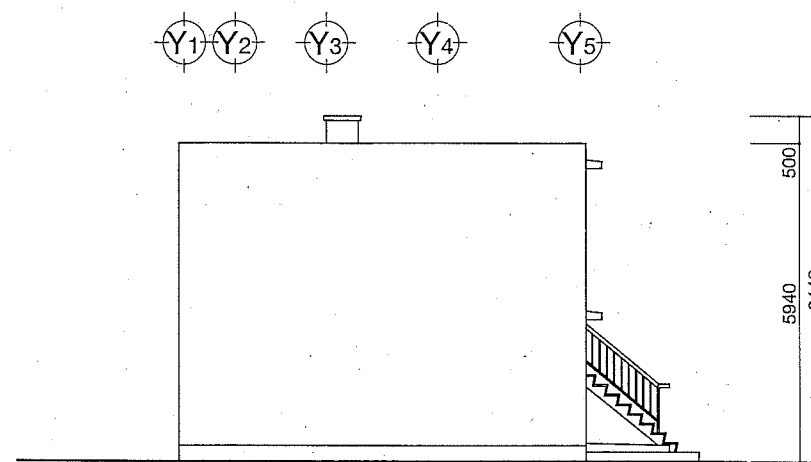
・「※」...石綿含有建材位置図を参照すること。



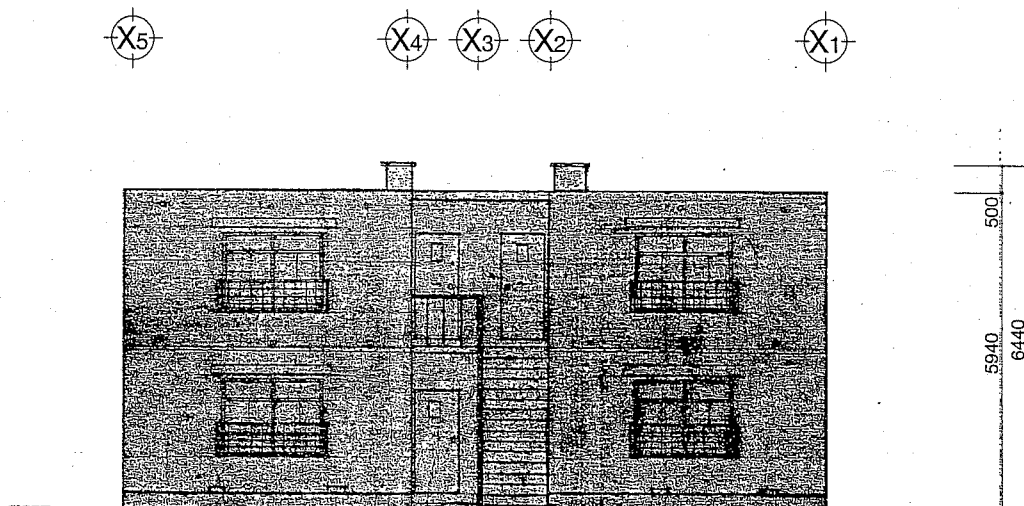
公共建築課長 	設計年月日 2020年 3月	管理 建築士 承認 設計 担当	工事名称 久里浜1丁目公園内建築物等解体工事	縮尺 A2: 1/100 A3: 1/141	図面番号 A-17
			図面名称 13号宿舎 各階平面図		



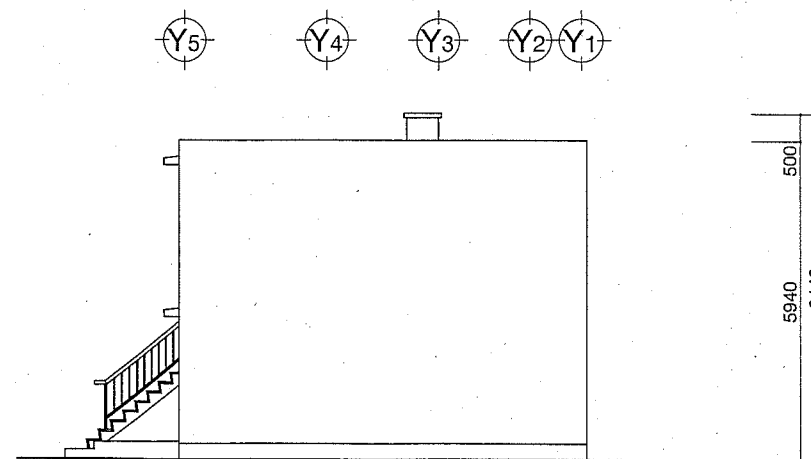
南面立面图 S=1/100



東面立面图 S=1/100



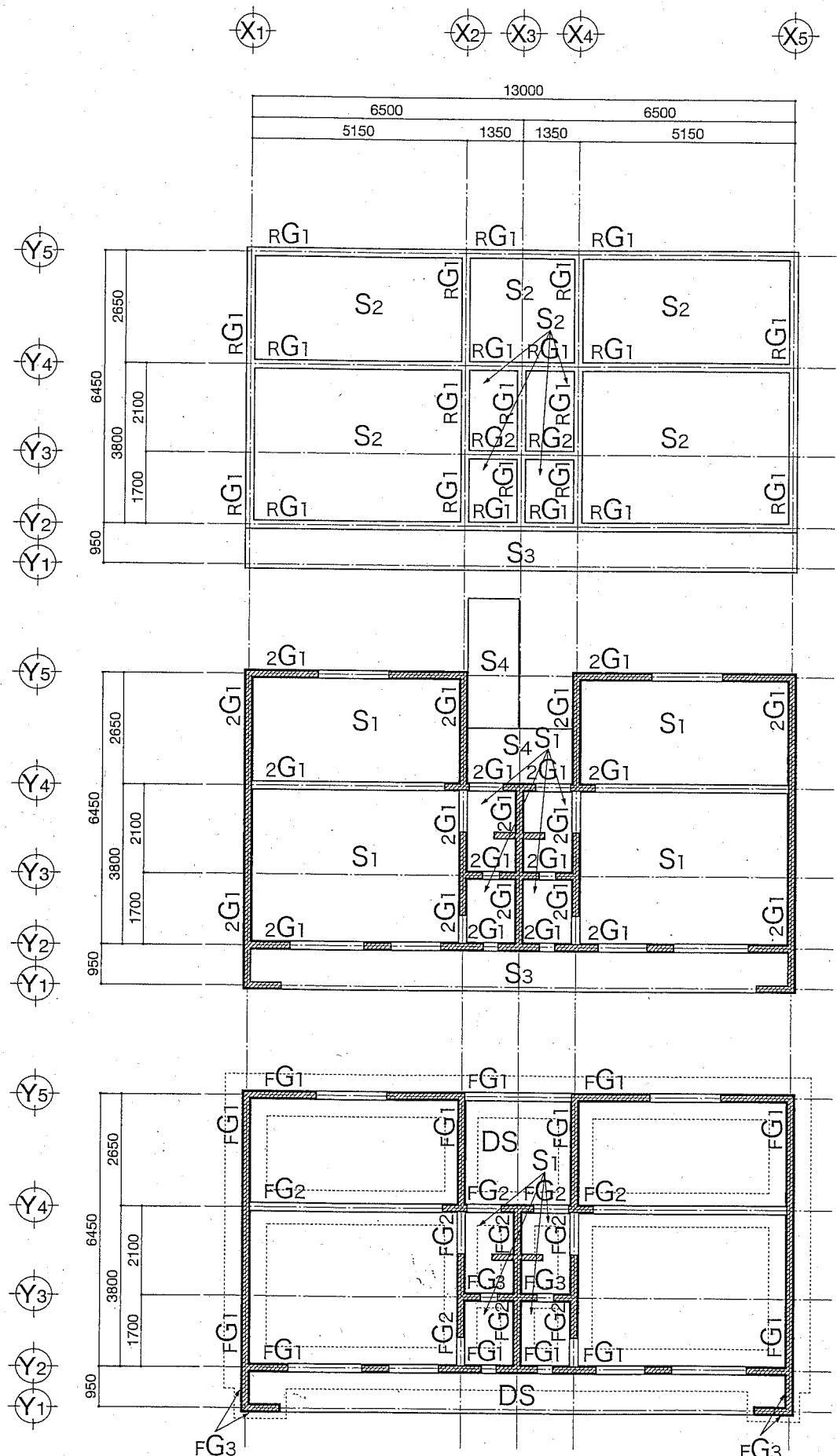
北面立面图 S=1/100



西面立面图 S=1/100

13号宿舍 金属建具表

建具記号	取付部位	W × H	数量	形式	材質	ガラス	備考
SD-21	玄関	830 × 1800	4	片開きフック戸	鋼板	単板ガラス	
AW-21	和室1、3	1730 × 1520	4	ラマ付き 引違い窓	アルミ押出材	単板ガラス	
AW-22	和室2、4	1730 × 2110	4	ラマ付き 引違い掃出し窓	アルミ押出材	単板ガラス	
AW-23	台所兼食堂	1130 × 2110	4	ラマ付き Fix窓+片開き框戸	アルミ押出材	単板ガラス	



13号宿舎 屋根梁伏図 S=1/100

13号宿舎 2階梁・壁伏図 S=1/100

13号宿舎 基礎・壁伏図 S=1/100

梁配筋リスト

記号	G1
位置	全断面
R	
上端筋	2-16φ
下端筋	2-16φ
S.T.P.	9φ-@200
腹筋	-

記号	G1
位置	全断面
2	
上端筋	3-16φ
下端筋	3-16φ
S.T.P.	9φ-@200
腹筋	-

記号	G1	G2	G3
位置	全断面		
F			
上端筋	3-19φ	3-19φ	3-19φ
下端筋	3-19φ	3-19φ	3-19φ
S.T.P.	13φ-@200	13φ-@200	13φ-@200
腹筋	6-13φ	6-13φ	6-13φ
ハース筋	13φ-@200	13φ-@200	13φ-@200

スラブ配筋リスト

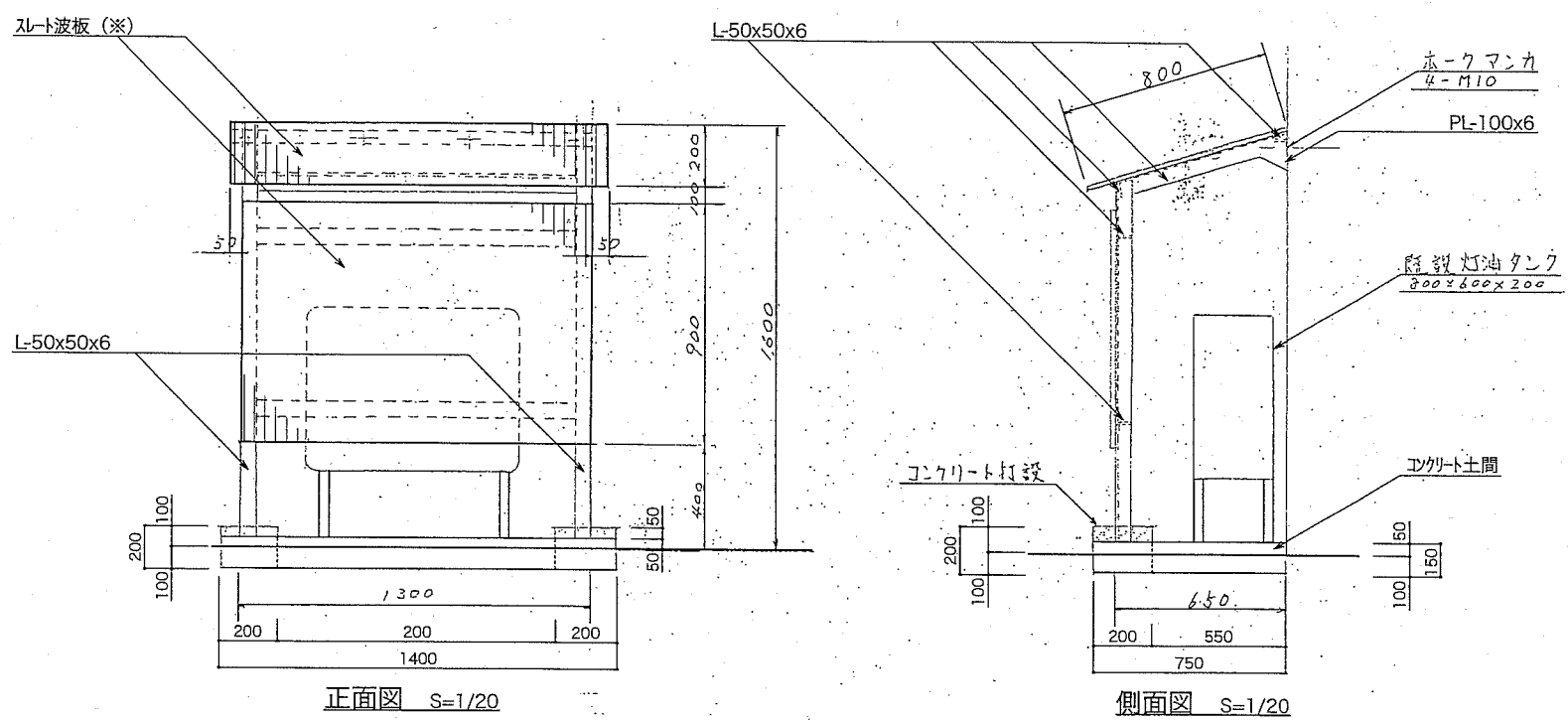
記号	厚さ	位置	主筋方向	配筋筋方向	備考
S1	120	-	13φ-@150	9φ・13φ-@150	・床スラブ
S2	120	-	同上	同上	・屋根スラブ
S3	120	-	9φ・13φ-@150	9φ-@150	・庇、バルコ-
S4	150	上端筋 下端筋	13φ-@200 9φ-@200	9φ-@200 9φ-@200	・階段
DS	90	-	溶接金網 φ6 150*150	-	・ラスタ床、土間コンクリート ・砕石 t120

壁配筋リスト ※特記なき壁:W15

記号	種別・厚さ	タテ筋	ヨコ筋	備考
W15	補強CB t150	9φ-@800 シングル	9φ-@800 シングル	

【特記事項】

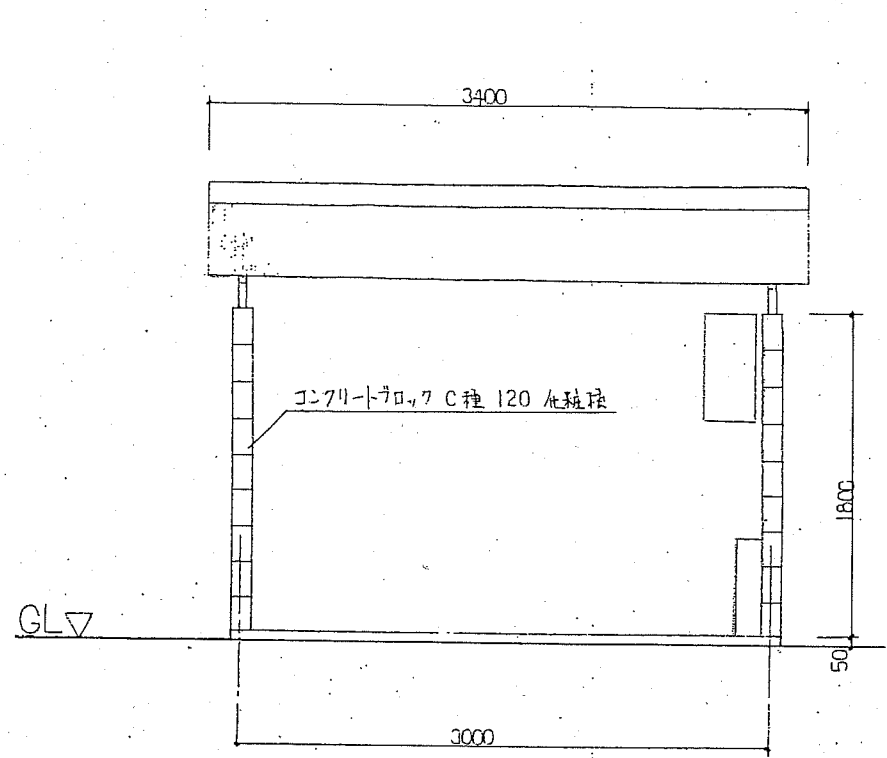
- ・砕石は残置とする。
- ・地下に残置物があった場合は、その位置を図面にして提出すること。



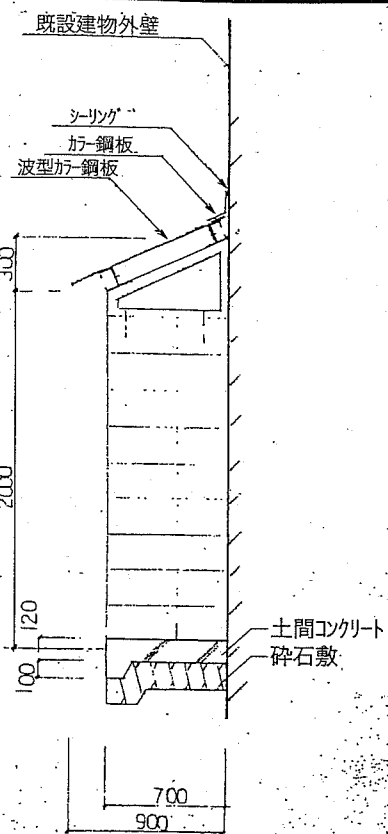
[特記事項]

・「※」...石綿含有建材位置図を参照すること。

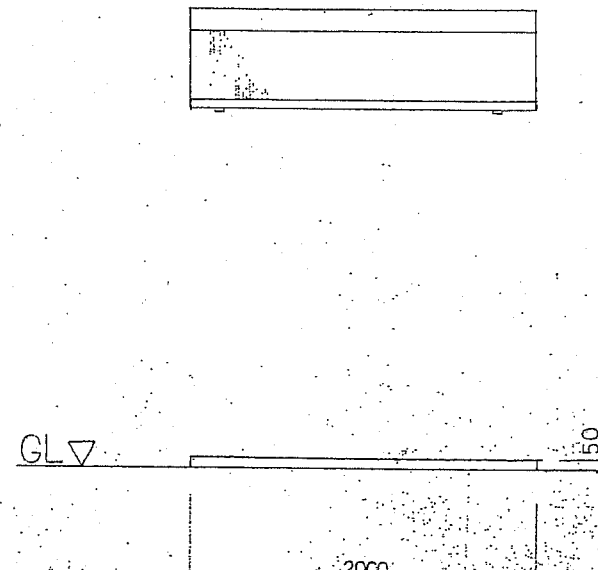
	設計年月日 2020年 3月	管理建築士	承認設計担当	工事名称 久里浜1丁目公園内建築物等解体工事	縮尺 A2: 1/20	図面番号 A-21
				図面名称 灯油タンク小屋 図面	A3: 1/28	



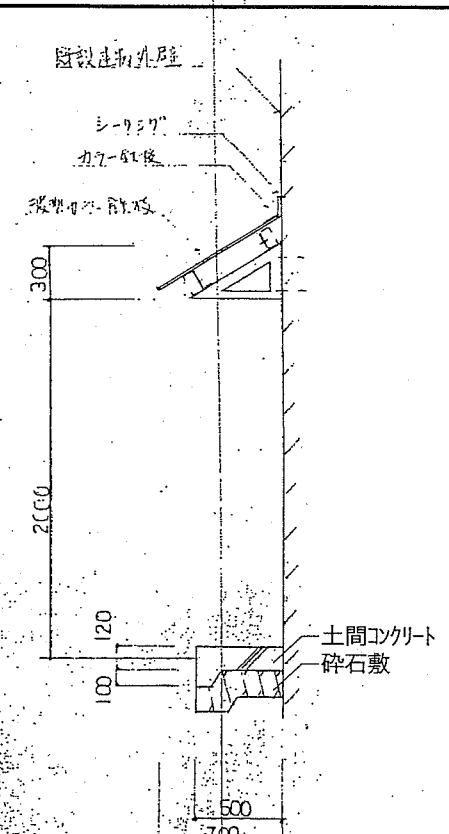
プロパン庫-1 正面図 S=1/30



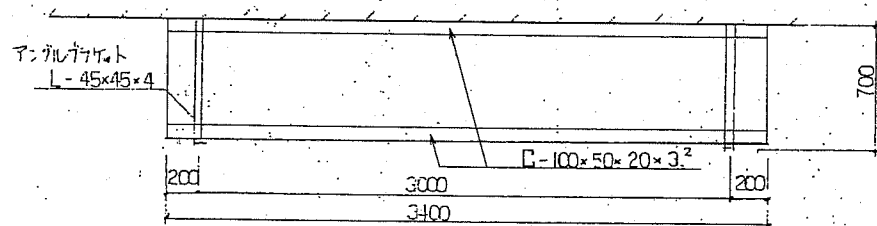
プロパン庫-1 側面図 S=1/30



プロパン庫-2 正面図 S=1/30

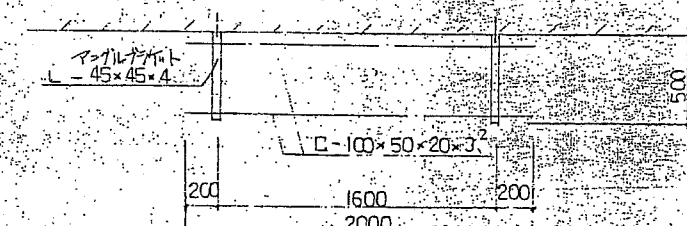


プロパン庫-2 側面図 S=1/30

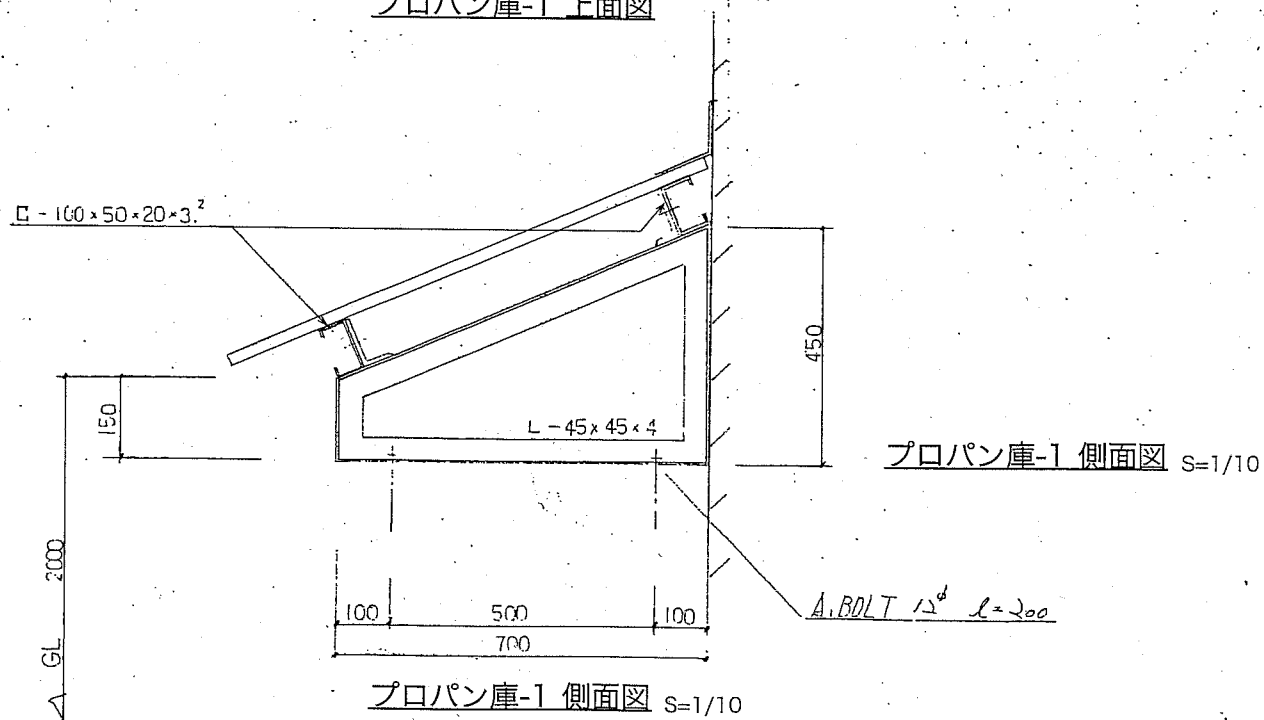


プロパン庫-1 上面図

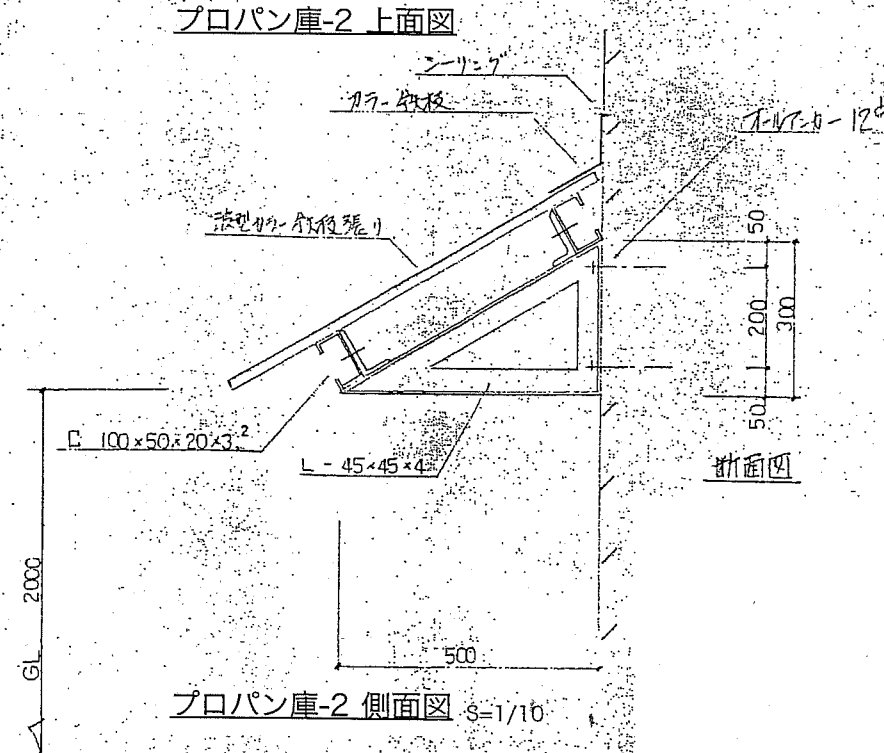
宿舎側 家側



プロパン庫-2 上面図



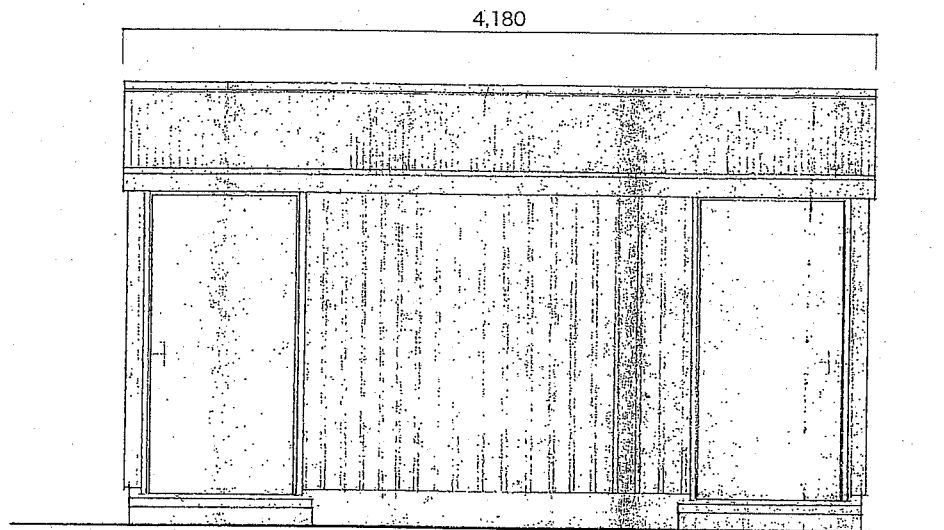
プロパン庫-1 側面図 S=1/10



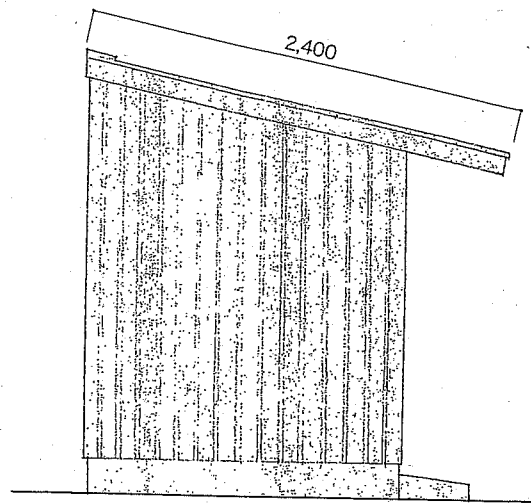
プロパン庫-2 側面図 S=1/10

【特記事項】
・砕石は残置とする。

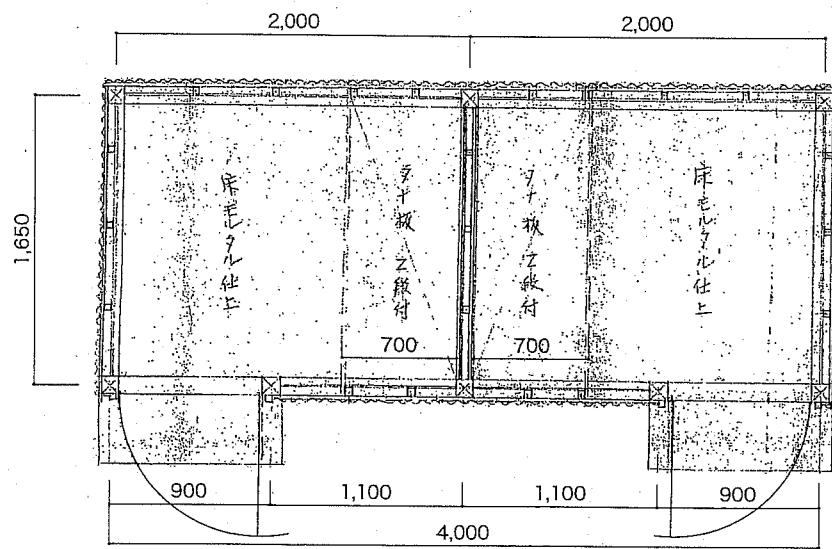




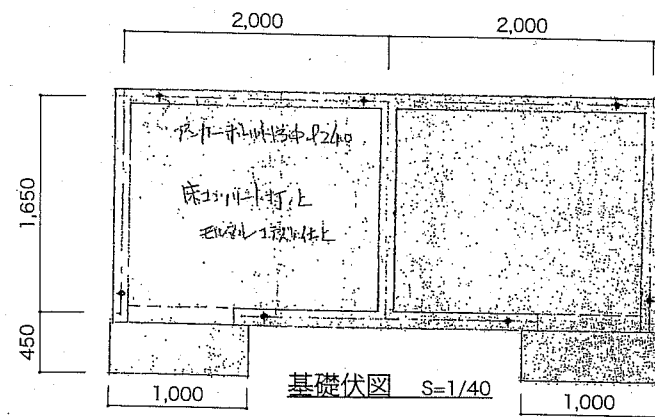
正面図 S=1/30



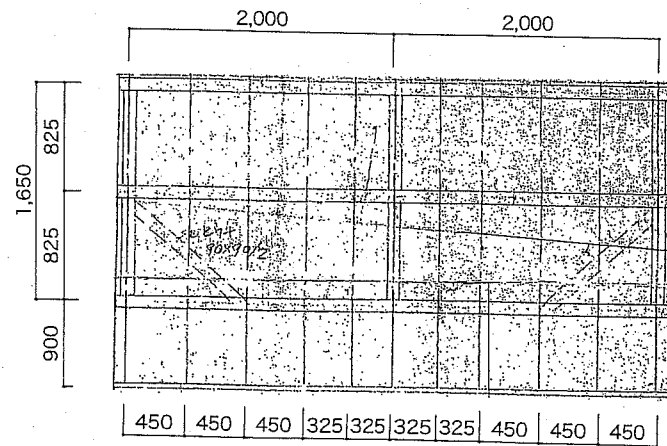
側面図 S=1/30



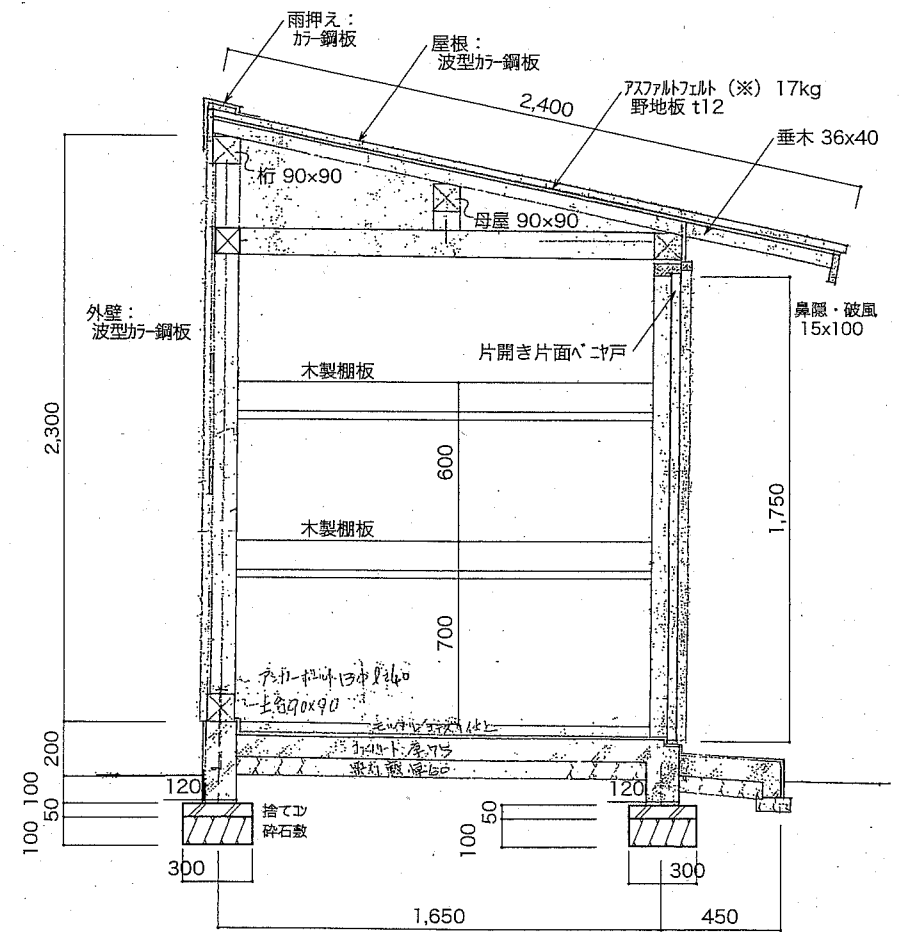
平面図 S=1/30



基礎伏図 S=1/40



小屋伏図 S=1/40

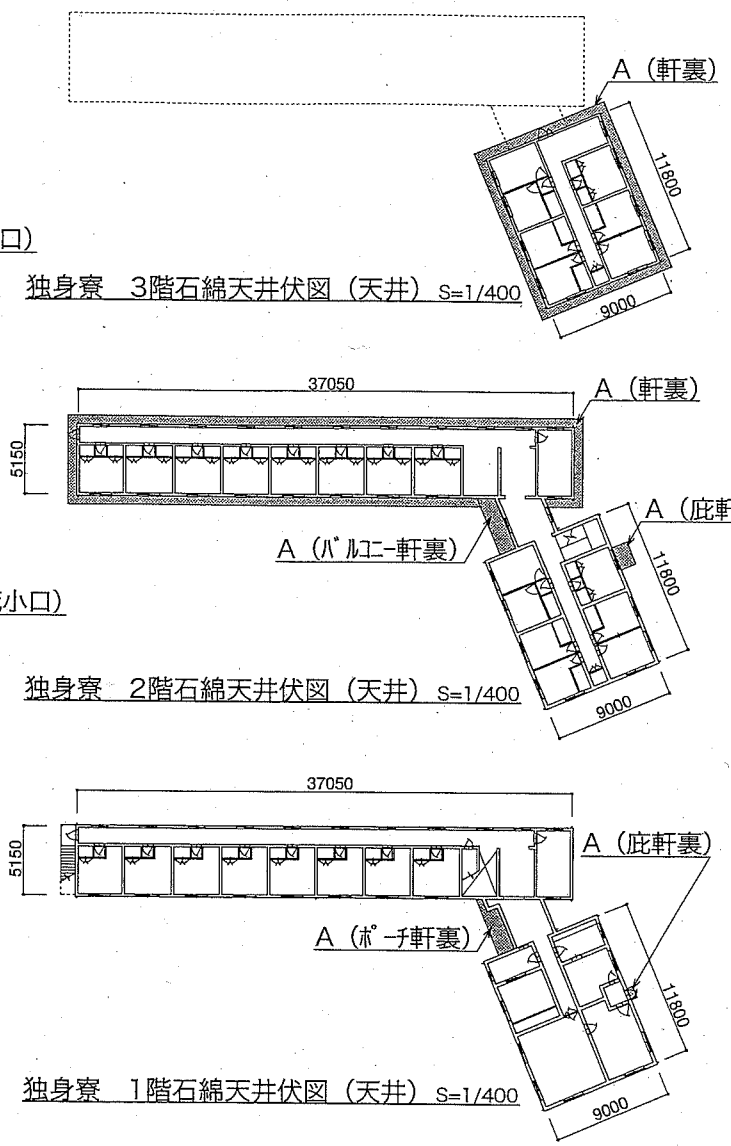
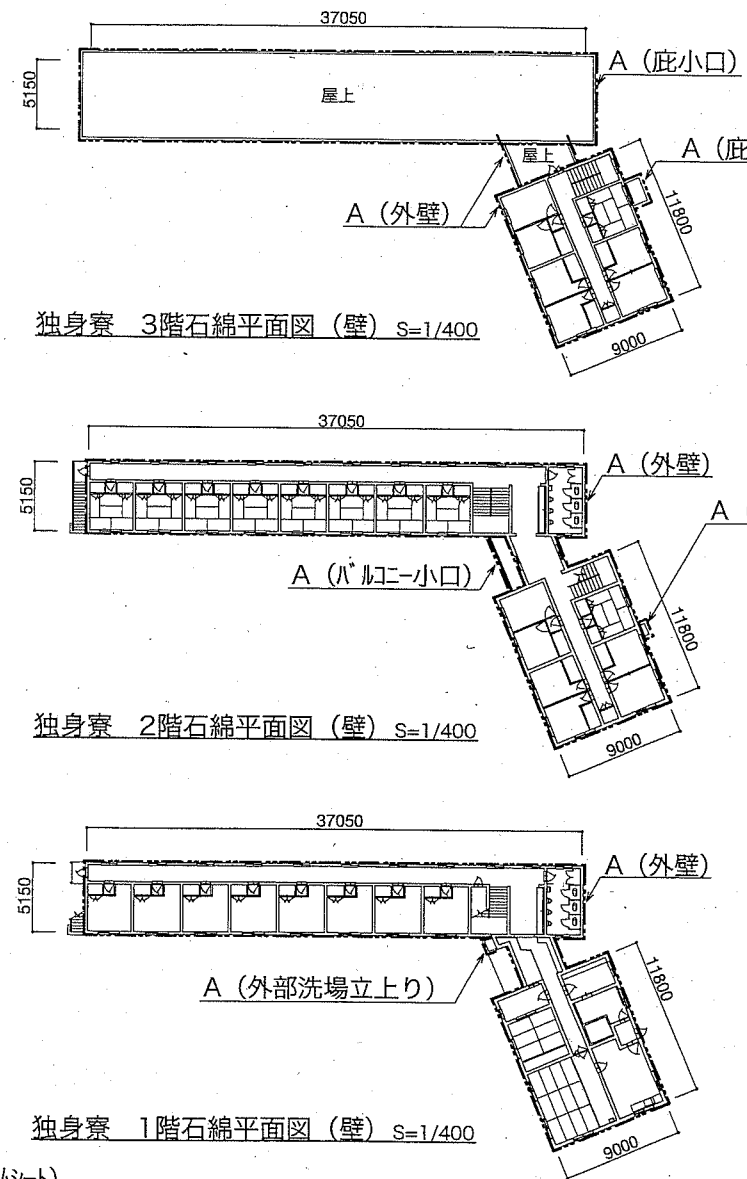
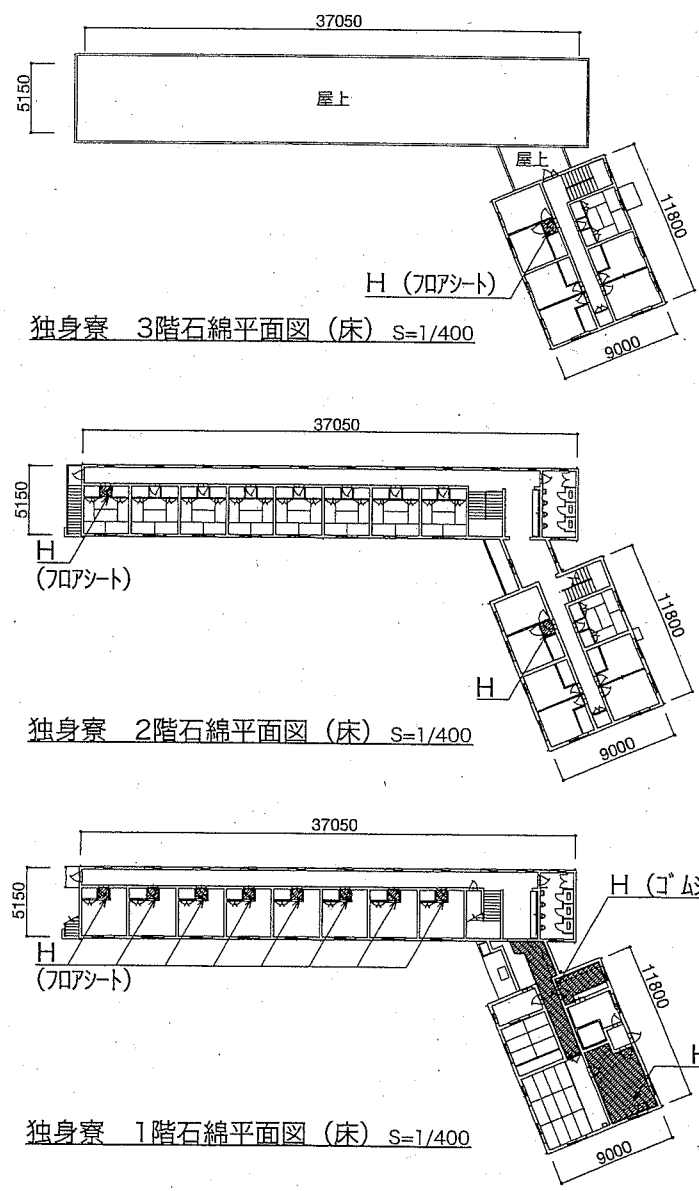


断面図 S=1/20

[特記事項]

- ・ 碎石は残置とする。
- ・ 「※」...石綿含有建材位置図を参照すること。



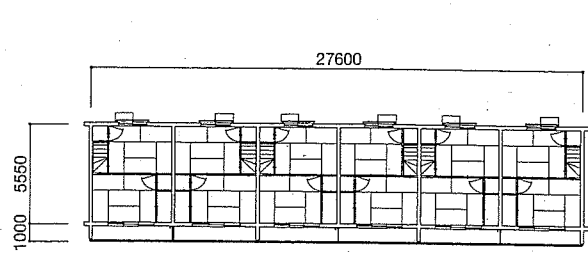


石綿含有建材リスト

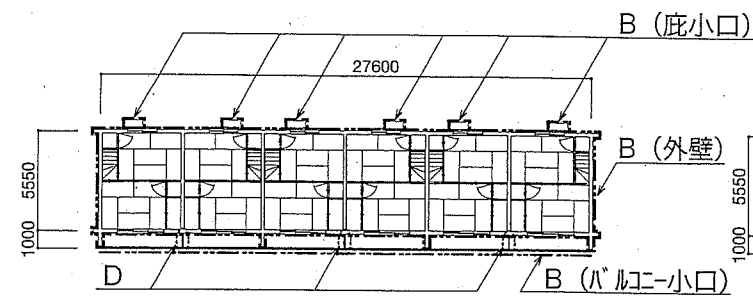
材種	部位	記号	項目
石綿含有 仕上塗材 (レベル1)	外部	A	独身寮 外壁・屋根小口・軒裏・庇塗材 (吹付タイル)
		B	10号棟 外壁・軒裏・庇塗材 (リシ吹付)
		C	13号棟 外壁・軒裏・庇・階段裏塗材 (リシ吹付下地/吹付タイル)
石綿含有 成形板 (レベル3)	外部	D	10号棟 テラス・バルコニー スクリーン (フレキシブルボード)
		E	13号棟 テラス・バルコニー スクリーン・天井 (フレキシブルボード)
		F	灯油缶小屋 屋根・目隠しバルコ (スレート波板)
		G	物置 屋根 (アスファルトフェルト)
内部床	H	シート・フロアシート	

凡例

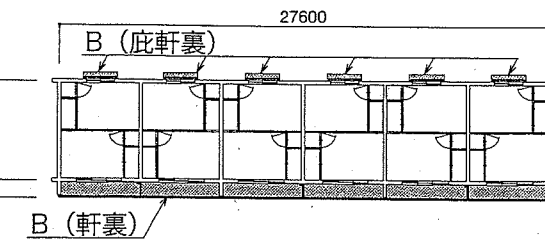
表記	項目
-----	石綿含有仕上塗材 (A~C)
○又は	石綿含有成形板 (D・E)
■	石綿含有仕上塗材 (A~C)
■	石綿含有成形板 (F)
■	石綿含有成形板 (G)
■	石綿含有成形板 (H)



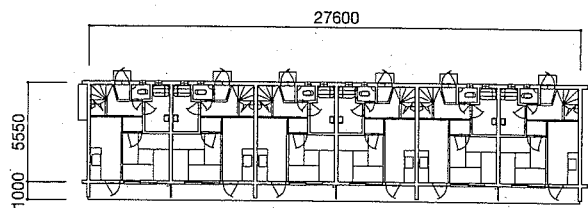
10号宿舎 2階石綿平面図 (床) S=1/300



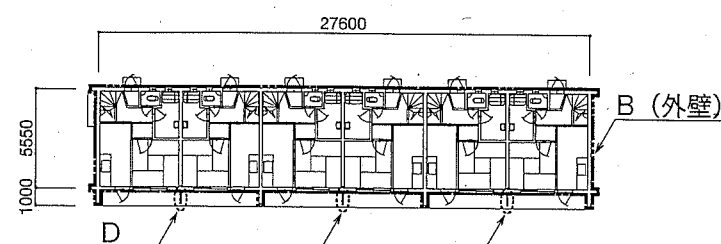
10号宿舎 2階石綿平面図 (壁) S=1/300



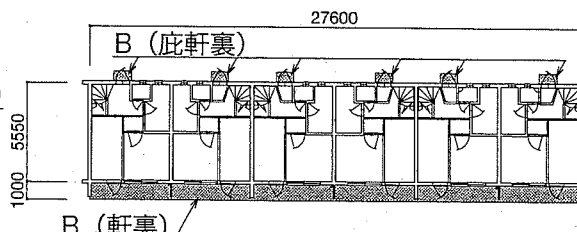
10号宿舎 2階石綿天井伏図 (天井) S=1/300



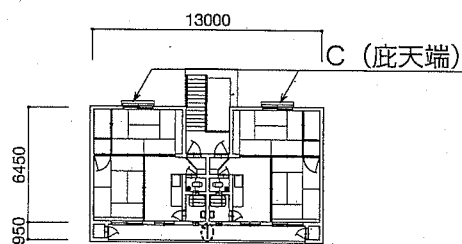
10号宿舎 1階石綿平面図 (床) S=1/300



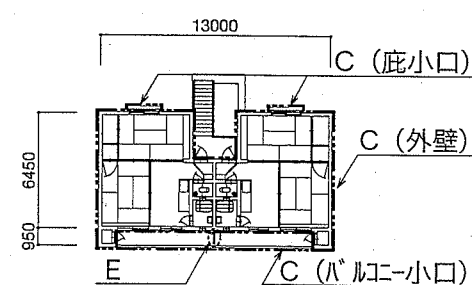
10号宿舎 1階石綿平面図 (壁) S=1/300



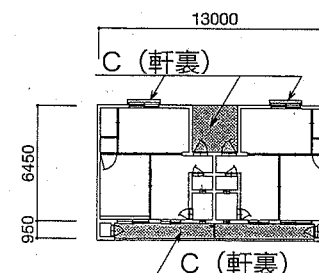
10号宿舎 1階石綿天井伏図 (天井) S=1/300



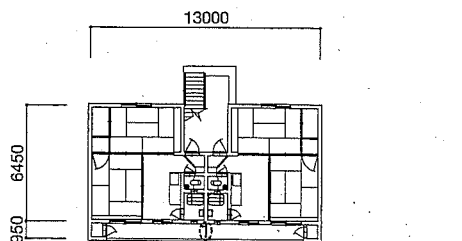
13号宿舎 2階石綿平面図 (床) S=1/300



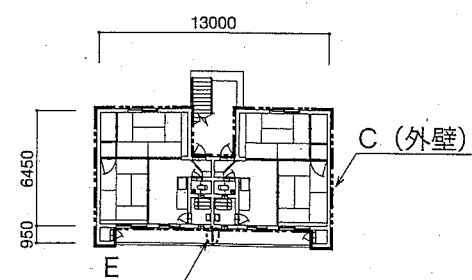
13号宿舎 2階石綿平面図 (壁) S=1/300



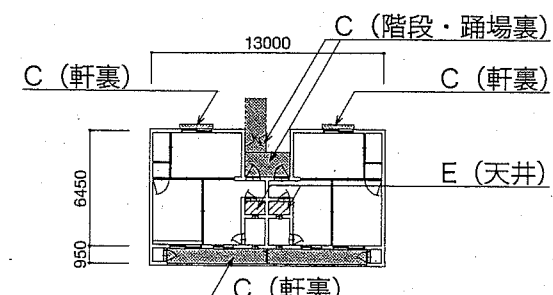
13号宿舎 2階石綿天井伏図 (天井) S=1/300



13号宿舎 1階石綿平面図 (床) S=1/300



13号宿舎 1階石綿平面図 (壁) S=1/300



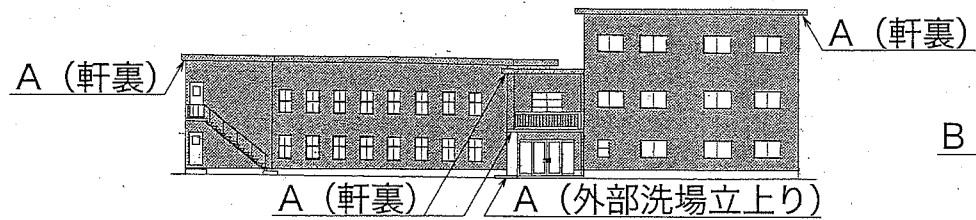
13号宿舎 1階石綿天井伏図 (天井) S=1/300

石綿含有建材リスト

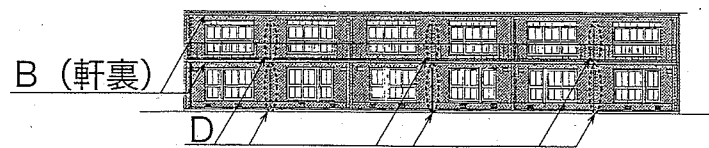
材種	部位	記号	項目
石綿含有 仕上塗材 (レベル1)	外部	A	独身寮 外壁・屋根小口・軒裏・庇塗材 (吹付タイル)
		B	10号棟 外壁・軒裏・庇塗材 (リッ吹付)
		C	13号棟 外壁・軒裏・庇・階段裏塗材 (リッ吹付下地/吹付タイル)
石綿含有 成形版 (レベル3)	外部	D	10号棟 テラス・バルコニー スクリーン (ルキアボード)
		E	13号棟 テラス・バルコニー スクリーン・天井 (ルキアボード)
		F	灯油クック小屋 屋根・目隠しパル (スレート波板)
		G	物置 屋根 (アスファルトフェルト)
内部床	H	ゴアシート・フロアシート	

凡例

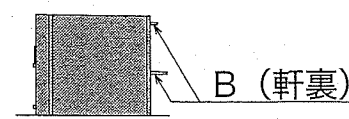
表記	項目
-----	石綿含有仕上塗材 (A~C)
○又は	石綿含有成形版 (D・E)
■	石綿含有仕上塗材 (A~C)
▨	石綿含有成形版 (F)
▩	石綿含有成形版 (G)
■	石綿含有成形版 (H)



独身寮 南東面立面図 S=1/300



10号宿舍 南面立面図 S=1/300



10号宿舍 東面立面図 S=1/300

石綿含有建材リスト

材種	部位	記号	項目
石綿含有 仕上塗材 (レベル1)	外部	A	独身寮 外壁・屋根小口・軒裏・庇塗材 (吹付タイル)
		B	10号棟 外壁・軒裏・庇塗材 (ツツ吹付)
		C	13号棟 外壁・軒裏・庇・階段裏塗材 (ツツ吹付下地/吹付タイル)
石綿含有 成形板 (レベル3)	外部	D	10号棟 テラス・バルコニー スクリーン (フレキシブルボード)
		E	13号棟 テラス・バルコニー スクリーン・天井 (フレキシブルボード)
		F	灯油タック小屋 屋根・目隠しパネ (スレート波板)
		G	物置 屋根 (アスファルトフェルト)
内部床	H	ゴースト・フロアシート	

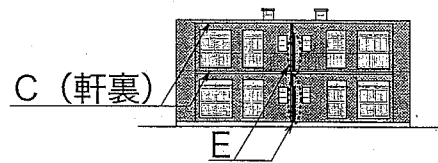


独身寮 北面立面図 S=1/300

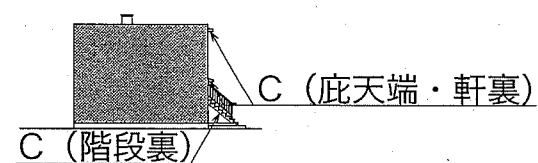


10号宿舍 北面立面図 S=1/300

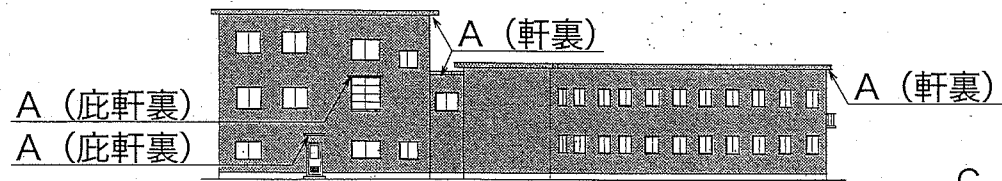
10号宿舍 西面立面図 S=1/300



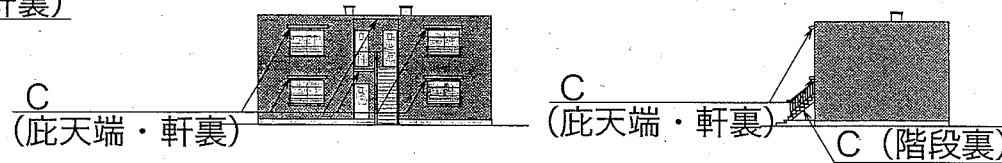
13号宿舍 南面立面図 S=1/300



13号宿舍 東面立面図 S=1/300



独身寮 北西面立面図 S=1/300

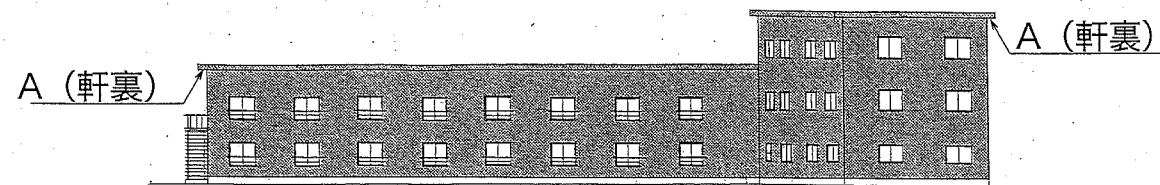


13号宿舍 北面立面図 S=1/300

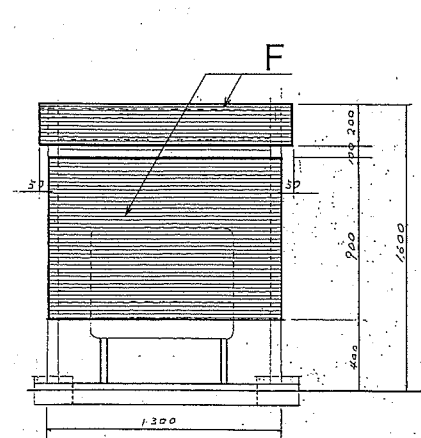
13号宿舍 西面立面図 S=1/300

凡例

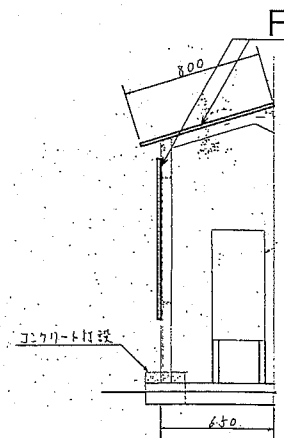
表記	項目
-----	石綿含有仕上塗材 (A~C)
○又は	石綿含有成形板 (D・E)
■	石綿含有仕上塗材 (A~C)
■	石綿含有成形板 (F)
■	石綿含有成形板 (G)
■	石綿含有成形板 (H)



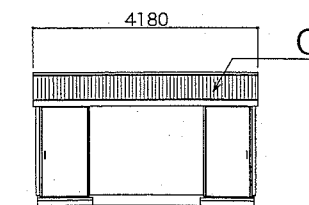
独身寮 南面立面図 S=1/300



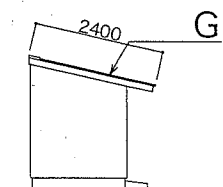
灯油タック小屋 正面図 S=1/30



灯油タック小屋 側面図 S=1/30



物置 正面図 S=1/100



物置 側面図 S=1/100

外構撤去・解体リスト

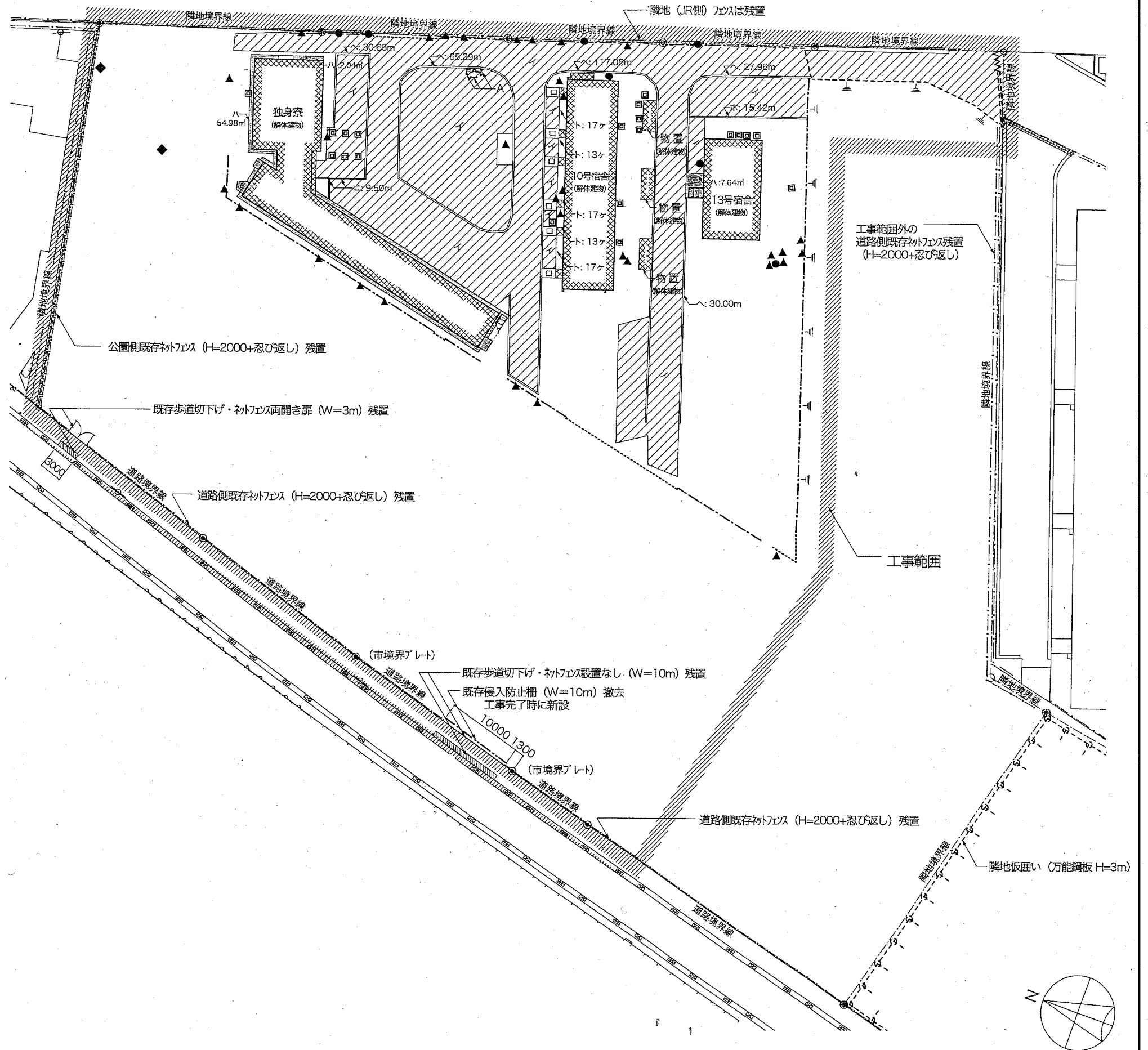
記号	項目	仕様・備考	数量
舗装			
イ	As舗装	A-5-15	1553.01 m ²
ロ	コンクリート平板舗装	歩道用平板 300*300*60 + 砂層 t30 + 路盤 t100	144 枚
ハ	コンクリート土間	建物付随の玄関・床・犬走り・屋外階段基礎等。	64.66 m ²
縁石			
ニ	コンクリート縁石-1	縁石 120*120*600 + 丸外 t10 + 捨てコン t50 + 砕石 t100	9.50 m
ホ	コンクリート縁石-2	縁石 160*160*600 + 丸外 t10 + 捨てコン t50 + 砕石 t100	15.42 m
ヘ	コンクリート縁石-3	縁石 200*200*600 + 丸外 t10 + 捨てコン t50 + 砕石 t100	270.98 m
ト	コンクリートブロック縁石	ブロック 390*190*120 + 丸外 t30 + 砕石 t100	77 個
囲障			
----	ネットフェンス H1.2	基礎ブロック: 200*200*300 @1800	39.20 m
----	ネットフェンス H2.0	基礎ブロック: 250*250*450 @1800	32.97 m
----	コンクリートフェンス H1.0	基礎ブロック: 300*300*300 @1800	181.59 m
----	侵入防止柵		10.00 m
====	ガードフェンス	H=1800 / W=1800 単管支柱	4.00 枚
^^	キャスターゲート	H=2000	3.00 m
植栽			
▲	高木	H=3000以上、抜根まで	32 本
●	中木	H=1500以上、抜根まで	7 本
◆	伐採済み切株	幹周400程度 * H200以上、抜根まで 幹周700程度 * H200以上、抜根まで	1 本 1 本
	草刈	仮囲い内部、枯草含む	5610.61 m ²
その他工作物			
A	固定式鋼製バリア	φ60.5 * t2.8 / H650 / W700、基礎ブロック: 250*250*250	3 か所
■	独立基礎ブロック	200*200*400	20 か所
機械設備			
	給水設備	機械設備図参照	
	排水設備	機械設備図参照	
	消防設備	機械設備図参照	

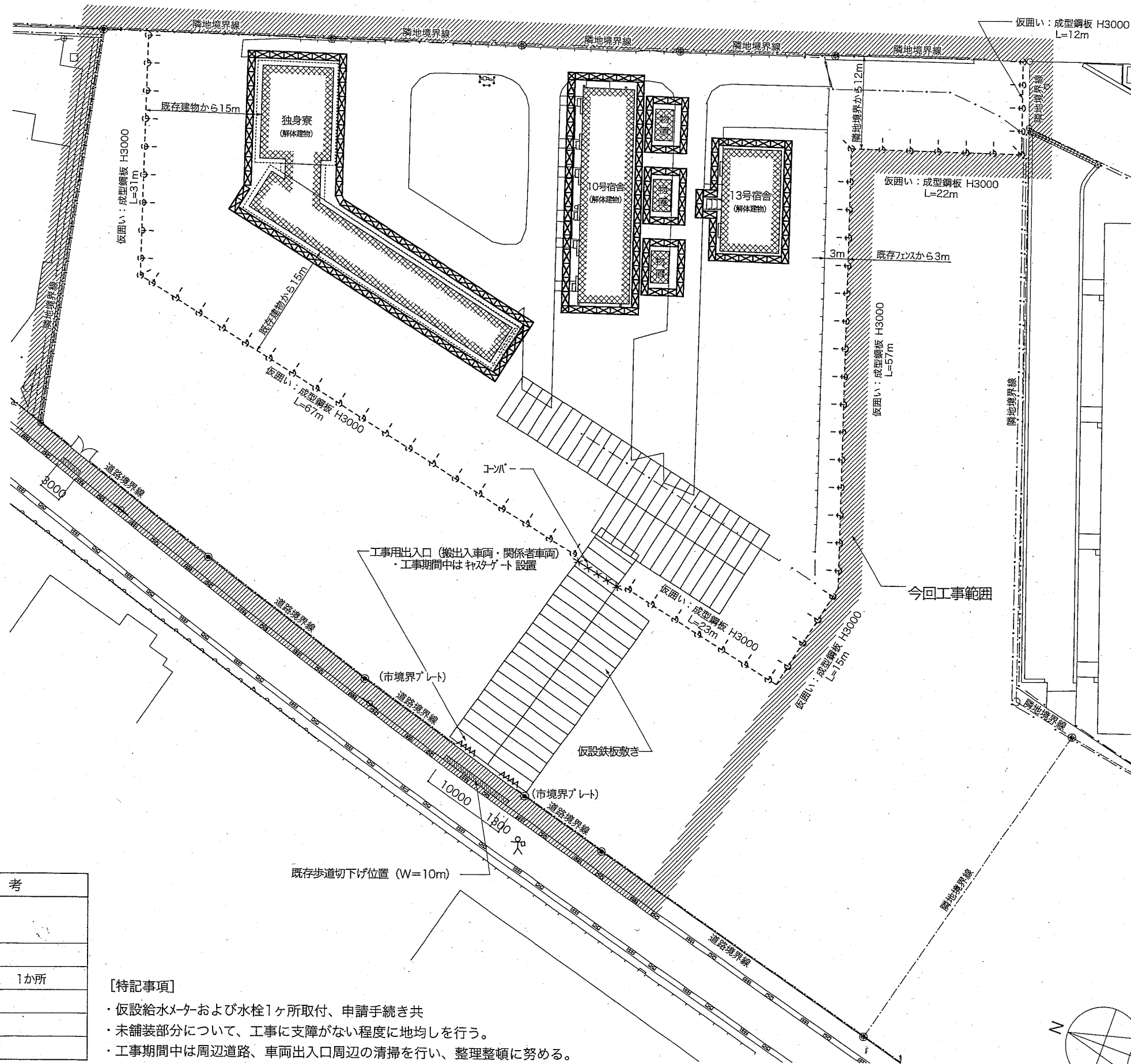
外構復旧リスト

記号	項目	仕様・備考	数量
囲障			
----	侵入防止柵	工事完了時に同位置に新設、丸太杭 番線5段張り	10.00 m

[特記事項]

- ・路盤、砕石、砂、土は残置とする。
- ・工事完了前に仮囲い内部（仮設計画図参照）の草刈を行う。
- ・境界杭を中心とした半径1mの範囲は残置とする。
- ・未舗装部分について、工事に支障がない程度に地均しを行う。
- ・工事期間中は周辺道路、車両出入口周辺の清掃を行い、整理整頓に努める。



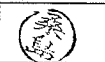


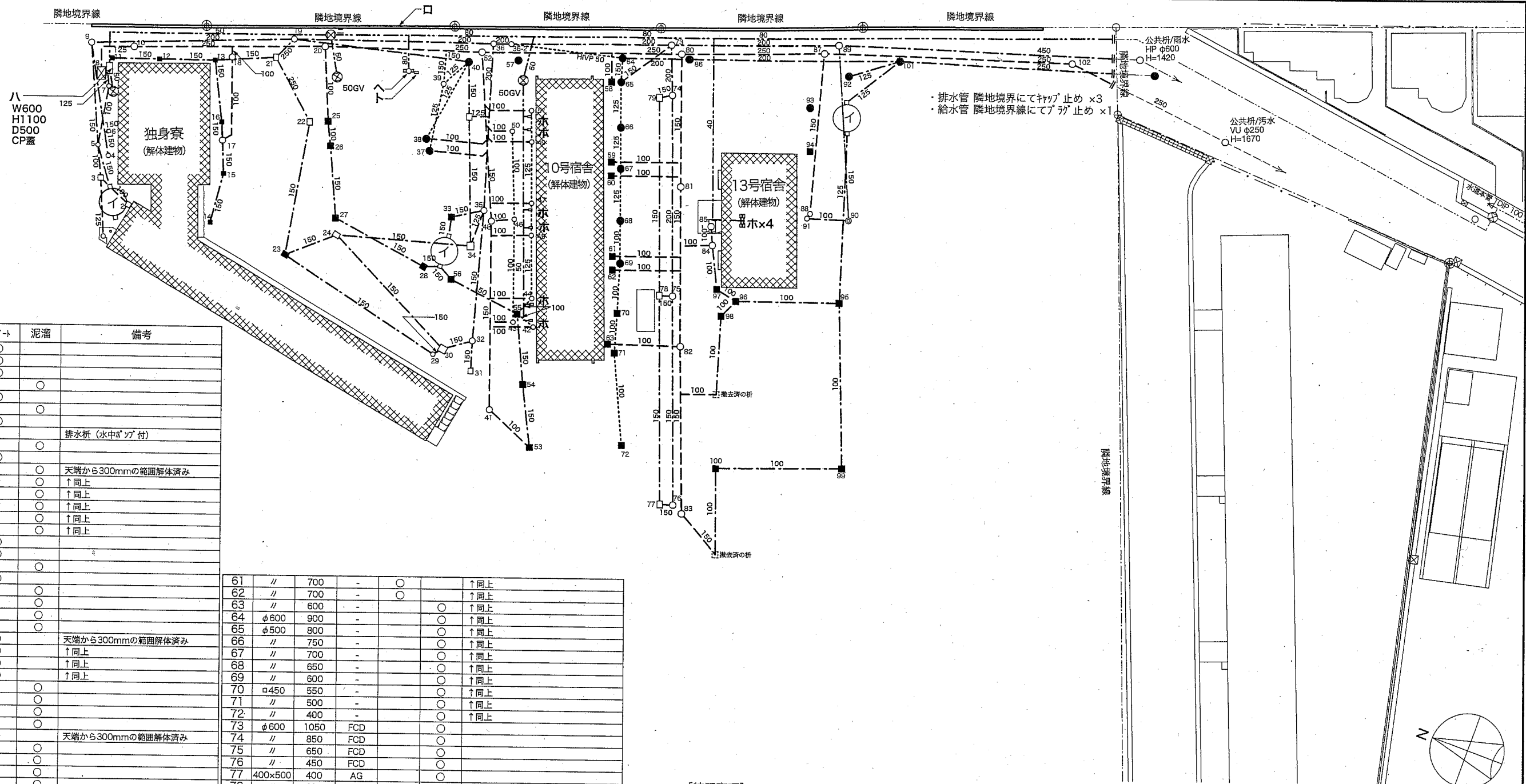
仮設凡例

記号	項目	備考
	手すり先行枠組足場 W=900 外側 防音パ 祢貼り、小幅柵張り	
	仮囲い (成型鋼板 H=3000)	L=227m
	工事用出入口 (キャストゲート H=1800)	W=10m 両開き 1か所
	コンバ-	L=8m
	交通誘導警備員	工事出入口
	仮設鉄板敷き 1524 x 6096 x t22	78枚

【特記事項】

- ・仮設給水メーターおよび水栓1ヶ所取付、申請手続き共
- ・未舗装部分について、工事に支障がない程度に地均しを行う。
- ・工事期間中は周辺道路、車両出入口周辺の清掃を行い、整理整頓に努める。





樹一覽表

番号	形状	深さ (H)	蓋	パイプ	泥溜	備考
1	φ450	600	FCD	○		
2	φ450	600	CON	○		
3	//	600	CON	○		
4	φ450	600	FCD	○		
5	//	600	FCD	○		
6	φ400	600	AG			
7	φ450	600	FCD	○		
8	800x1200	1100	CP			排水枡 (水中ポンプ付)
9	φ600	600	CON	○		
10	//	600	FCD	○		
11	φ450	400	-	○		天端から300mmの範囲解体済み
12	//	500	-	○		↑同上
13	//	550	-	○		↑同上
14	//	400	-	○		↑同上
15	//	450	-	○		↑同上
16	//	500	-	○		↑同上
17	φ450	600	CON	○		
18	φ450	600	CON	○		
19	φ600	700	CON	○		
20	//	800	FCD	○		
21	400x500	600	AG			
22	//	500	AG			
23	//	400	AG			
24	//	350	AG			
25	φ450	350	-	○		天端から300mmの範囲解体済み
26	//	350	-	○		↑同上
27	//	400	-	○		↑同上
28	//	500	-	○		↑同上
29	φ450	300	FCD	○		
30	φ450	300	AG	○		
31	//	300	AG	○		
32	φ600	400	FCD	○		
33	φ450	600	-	○		天端から300mmの範囲解体済み
34	400x500	500	AG			
35	φ600	600	FCD	○		
36	φ500	800	FCD	○		
36-2	φ500	850	FCD	○		
37	//	600	-	○		天端から300mmの範囲解体済み
38	//	600	-	○		↑同上
39	φ600	700	CON	○		
40	//	900	-	○		天端から300mmの範囲解体済み
41	//	300	FCD	○		
42	φ400	300	CON	○		
43	φ500	300	FCD	○		
44	//	300	FCD	○		
45	//	500	FCD	○		
46	//	500	CON	○		
47	//	500	FCD	○		
48	φ600	600	FCD	○		
49	φ500	600	FCD	○		
50	//	600	CON	○		
51	//	600	FCD	○		
52	φ600	900	FCD	○		
53	φ450	300	-	○		天端から300mmの範囲解体済み
54	//	400	-	○		↑同上
55	//	450	-	○		↑同上
56	//	500	-	○		↑同上
57	φ600	800	-	○		↑同上
58	φ450	900	-	○		↑同上
59	//	800	-	○		↑同上
60	//	800	-	○		↑同上
61	//	700	-	○		↑同上
62	//	700	-	○		↑同上
63	//	600	-	○		↑同上
64	φ600	900	-	○		↑同上
65	φ500	800	-	○		↑同上
66	//	750	-	○		↑同上
67	//	700	-	○		↑同上
68	//	650	-	○		↑同上
69	//	600	-	○		↑同上
70	φ450	550	-	○		↑同上
71	//	500	-	○		↑同上
72	//	400	-	○		↑同上
73	φ600	1050	FCD	○		
74	//	850	FCD	○		
75	//	650	FCD	○		
76	//	450	FCD	○		
77	400x500	400	AG	○		
78	//	600	AG	○		
79	//	800	AG	○		
80	φ600	1300	FCD	○		
81	//	1000	FCD	○		
82	//	800	FCD	○		
83	//	600	FCD	○		
84	φ450	400	FCD	○		
85	φ550	400	FCD	○		
86	φ600	1000	-	○		天端から300mmの範囲解体済み
87	//	1500	FCD	○		
88	φ500	600	CON	○		
89	φ600	1300	FCD	○		
90	φ500	800	CON	○		
91	//	600	CON	○		
92	φ600	1000	-	○		天端から300mmの範囲解体済み
93	φ500	800	-	○		↑同上
94	φ450	700	-	○		↑同上
95	//	700	-	○		↑同上
96	//	550	-	○		↑同上
97	//	500	-	○		↑同上
98	//	500	-	○		↑同上
99	//	550	-	○		↑同上
100	//	400	-	○		↑同上
101	φ600	1200	-	○		↑同上
102	//	1700	FCD	○		

[特記事項]
・横須賀市上下水道局に工事申請を行うこと

機械設備(給排水・雨水)撤去・解体リスト

記号	項目	仕様・備考	数量
-	汚水枡・雨水枡	樹一覽表参照	
-	屋外給排水管	管種凡例参照	
イ	旧浄化槽 (地中残置物)	FRP製 6.2m/52人槽 上部1m解体済	3ヶ所
□	雨水側溝	240-U (特記無き限り蓋なし)	95.00 m
ハ	コウチン製 水道メーターボックス	75A用、要撤去申請手続	1ヶ所
ホ	鋳鉄製 水道メーターボックス	20A用、要撤去申請手続	10ヶ所
⊗	止水弁		4ヶ所
△	地上式単口消火栓 φ75	鋳鉄製 H800	1ヶ所
ト	放水用器具格納箱	樹脂製 H760 W460 D170 + 鋼製架台	1ヶ所

管種凡例

- SGP管
- VP管
- VU管
- HP管
- 陶管
- 150 ← 管径(mm)

線種凡例

- 太線-今回撤去配管
- 細線-残置既設配管
- 今回閉塞ヶ所

枡表記凡例

- □ : 一般枡・MH
- ■ : 上部300mm解体された残置枡・MH