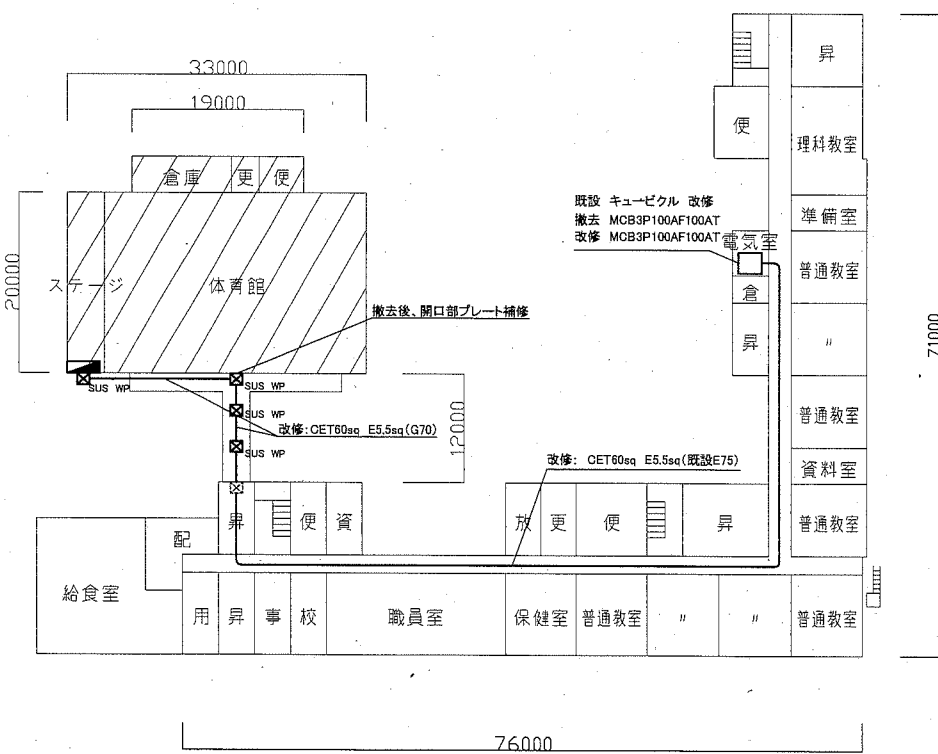
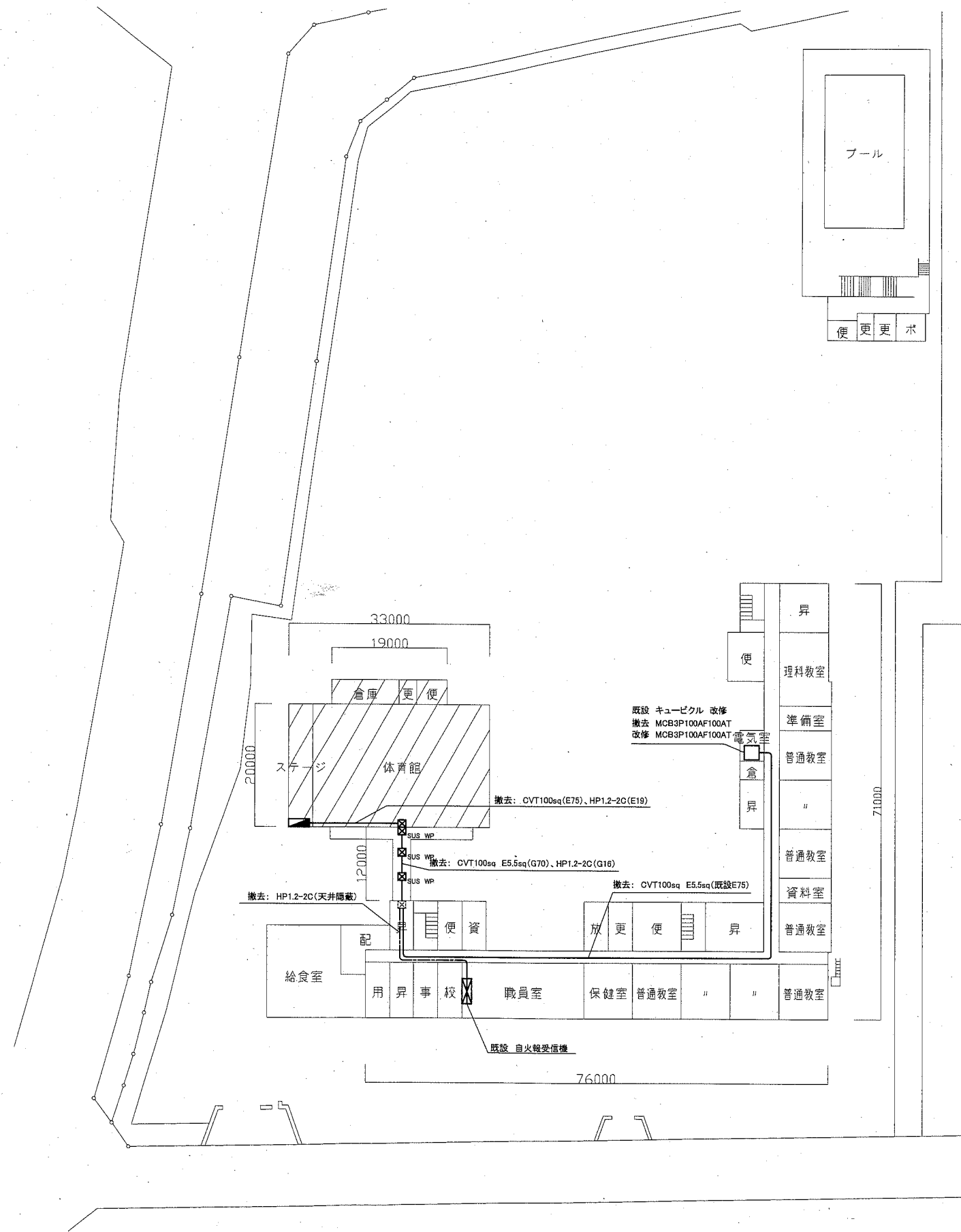


案内図



幹線配線改修図(1:600)



配置図・幹線配線撤去図(1:600)

凡例

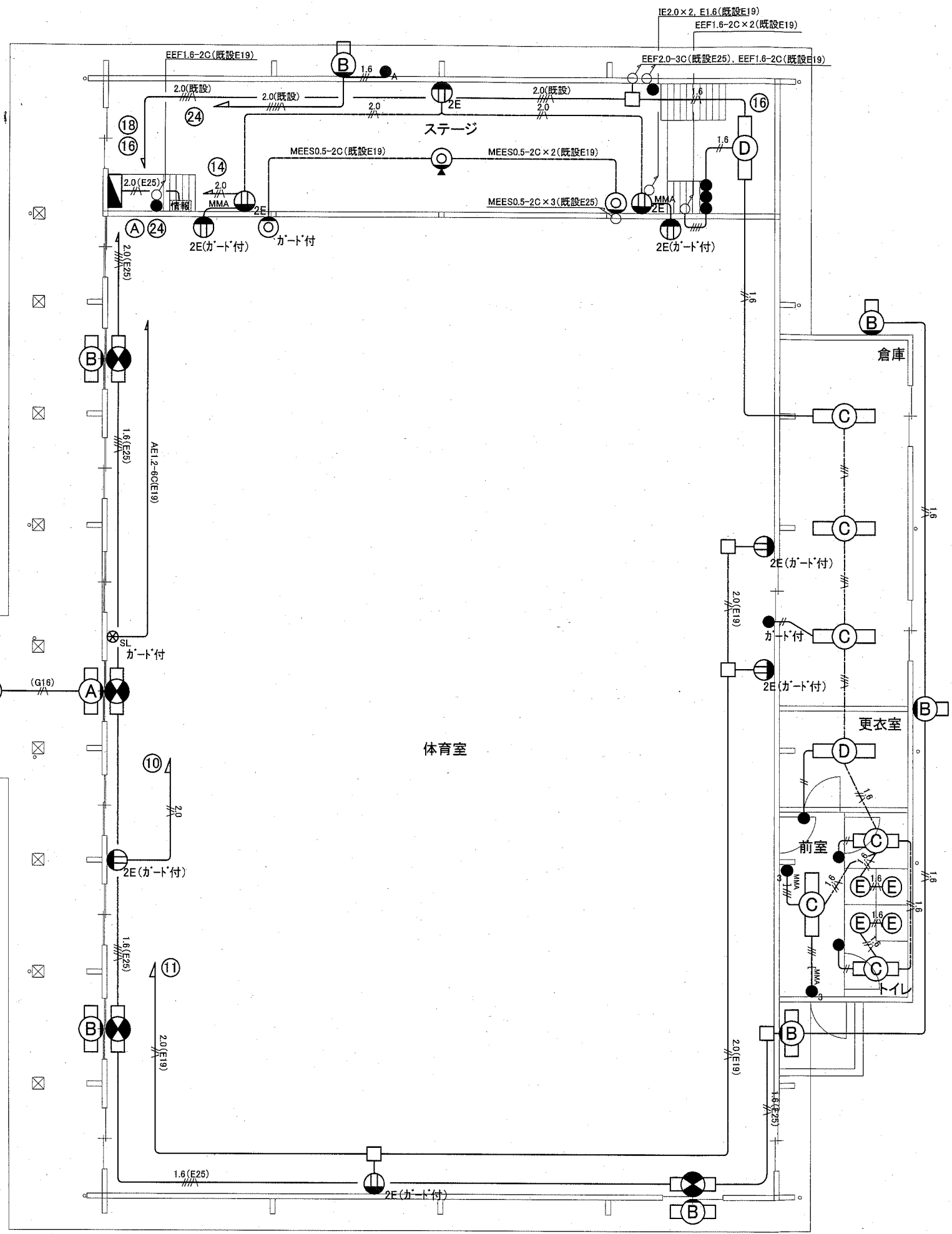
図中特記無き記号は以下の通り

- (撤去) ブルボックス 銅板製
- (改修) ブルボックス SUS WP ET付
- 体育館電灯分電盤 (別図参照 2/6)
- (既設) 既設 ブルボックス

注記

1. 電気主任技術者の立会費は別途学校管理課支払いのこと
2. 不要な配線配管等は撤去処分のこと
3. 厚銅電線管は溶融垂鉛メッキで無塗装のこと

工事名	市立神明小学校体育館電灯改修工事			設計者資格氏名	級建築士登録第 号		課長	主査等	担当者	横須賀市 都市部 公共建築課
図面名称	案内図・配置図・幹線図	図番	1/6	縮尺	1:600(A2)	作図	令和2年 9月 日			



凡例

図中特記無き記号は以下の通り

(改修)

- | | | | |
|-----|---|----------|------------------------------|
| ○A | 照明器具A 一体型LEDへーサイト 防湿・防雨型 SUS製 20形(定格出力型) プラスチック製台座共 | 2.0 | IE2.0×2, E1.6(既設E19) |
| ○B | 照明器具B 一体型LEDへーサイト 防湿・防雨型 SUS製 20形(定格出力型) LBF3MP/RP-2-06 | 2.0(E19) | IE2.0×2, E1.6(E19) |
| ○C | 照明器具C 一体型LEDへーサイト 直付型 40形 3200m程度 公共型番:LSS9-4-30 | (G16) | IE1.6×2, E1.6(G16) |
| ○D | 照明器具D 一体型LEDへーサイト 直付型 40形 5200m程度 省エネ型 | 2.0(E25) | IE2.0×4, E1.6(E25) |
| ○E | 照明器具E LEDダウンライト LED60形 自然灯60形器具相当 | 2.0(E25) | IE2.0×2, E1.6(E25) |
| ● | LED避難口誘導灯 B級 | 1.6(E25) | IE1.6×4, E1.6(E25) |
| ●2E | ガード付 取付ボックス共 | 1.6 | IE1.6×2, E1.6(既設E25) |
| ○ | コンセント 2P15A×2E (ガード付):コンセントガード付 | 1.6 | IE1.6×2(既設E19) |
| ○ | マイクホンジャック | 2.0(既設) | IE2.0×4, E1.6(既設E25) |
| ○ | マイクホンジャック フロアボックス共(床用) | 2.0(既設) | IE2.0×2, IE1.6×3 E1.6(既設E25) |
| ●A | 自動点滅器 3A プラグイン式 | 2.0(既設) | IE2.0×2, E1.6(既設E19) |
| ● | タンプスイッチ 1P15A×1 ネーム付 | 1.6 | IE1.6×2(既設E19) |
| ●3 | タンプスイッチ 3W15A×1 ネーム付 | 1.6 | IE1.6×2(既設E19) |
| ⊗SL | リモコンレクタースイッチ 6L | 1.6 | IE1.6×3C(天井隠蔽) |

(既設)

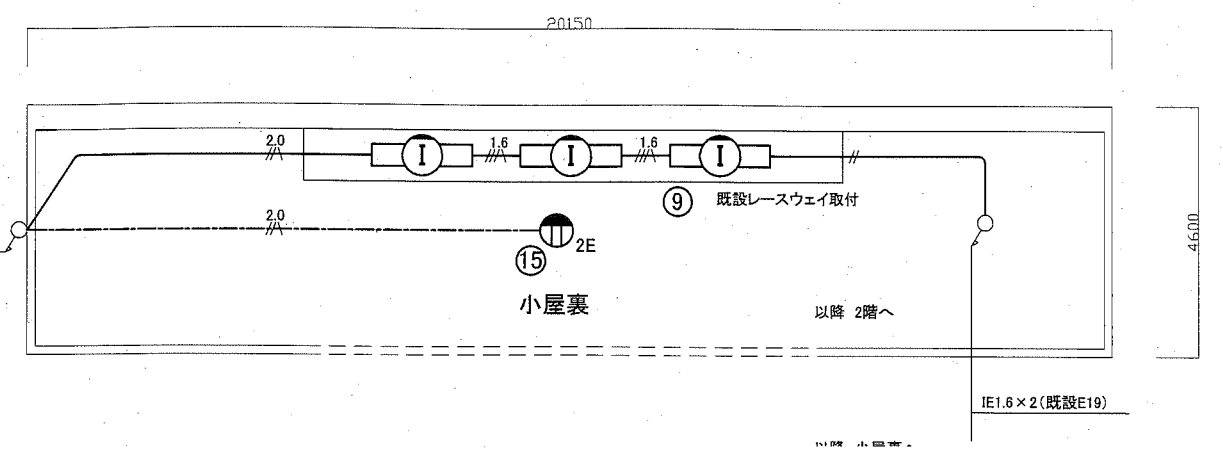
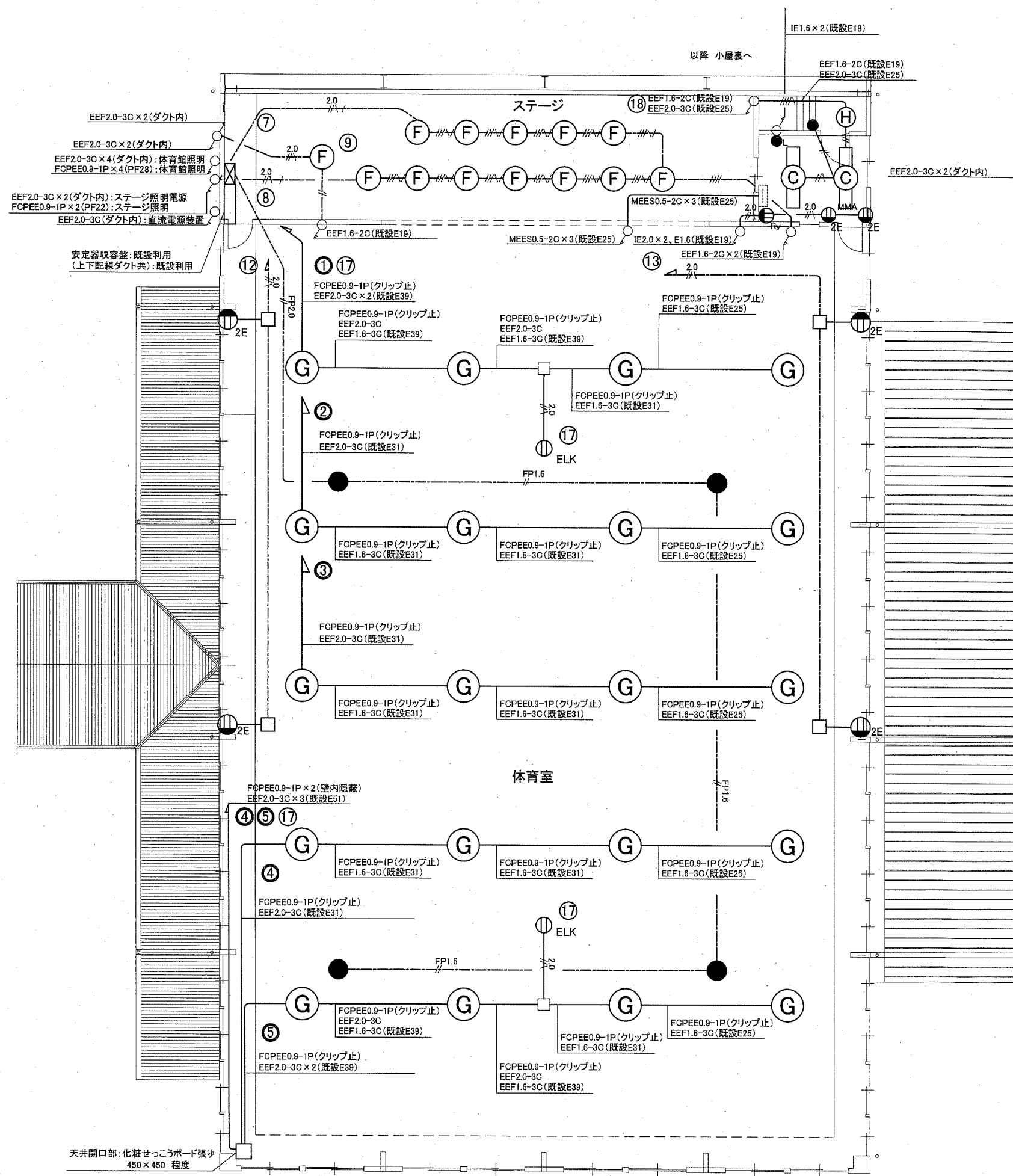
情報 既設 情報コンセント盤

注記

1. 配線はすべてエコケーブルを使用すること。
2. 厚銅電線管は溶融亜鉛メッキで無塗装のこと。

電気設備 体育館 1階 改修図(1:100)

工事名	市立神明小学校体育館電灯改修工事		設計者資格氏名	級建築士登録第 号		課長	主査等	担当者	横須賀市 都市部 公共建築課
図面名称	電気設備 1階 改修図	図番	3/6	縮尺	1:100(A2)	作図	令和2年 9月 日		



電気設備 体育館 小屋裏 改修図(1:100)

凡例

図中特記無き記号は以下の通り

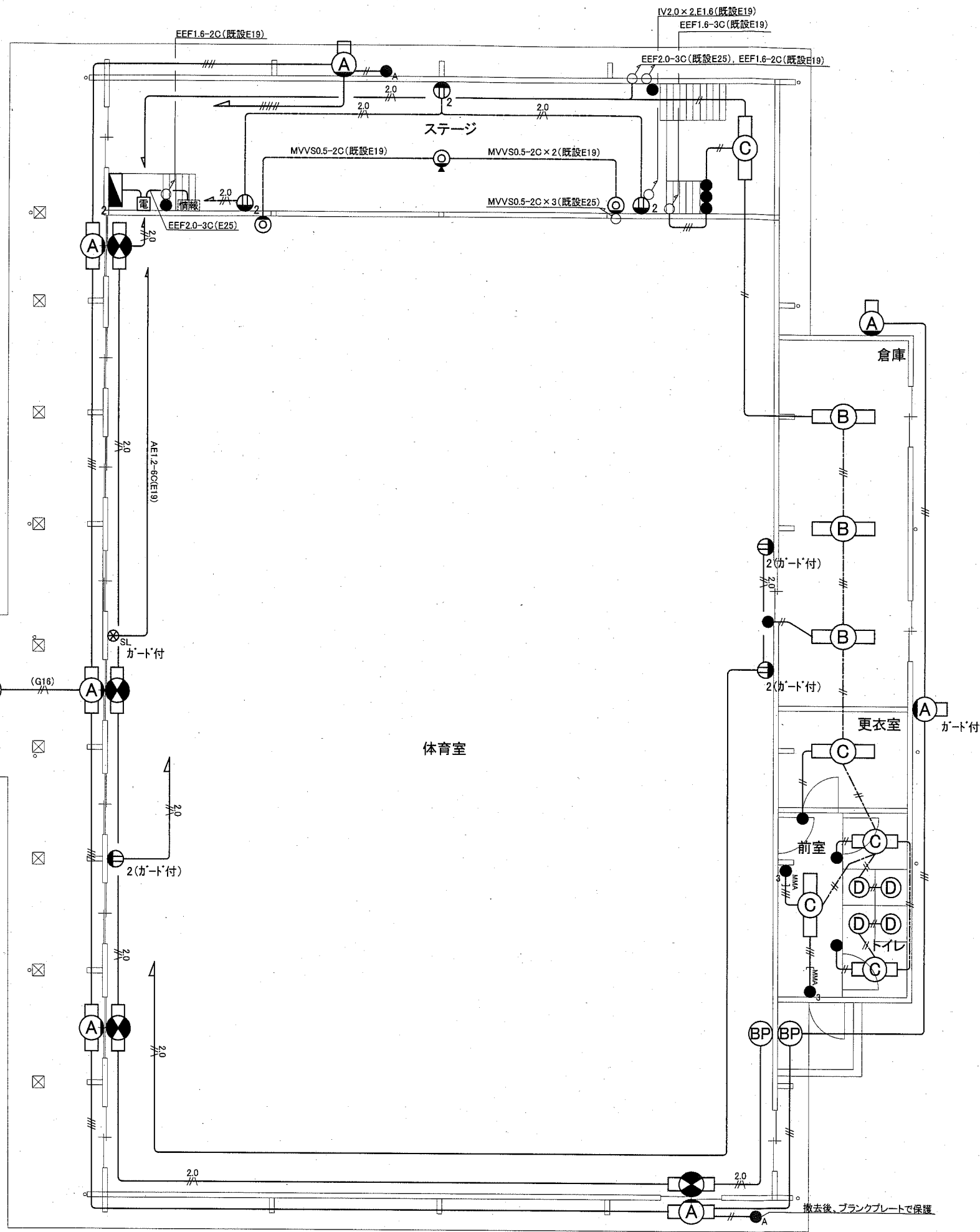
- (改修)
- 照明器具C 一体型LEDへーすライト 直付型 40形 3200lm程度 公共型番:LSS9-4-30
 - 照明器具F LEDダウンライト LED750形 FHT57形×3灯器具相当 温白色
 - 照明器具G LED高天井照明 32000lm程度 昼白色5000K
 - 照明器具H LEDシーリングライト 温白色 直付 白熱灯60形器具相当
 - 照明器具I 一体型LEDへーすライト 直付型 3200lm程度 片反射笠付
 - コンセント 2P15A×2E
 - コンセント 2P15A×ELK
 - カットリレーコンセント 2P15A×1
 - タンブラスイッチ 1P(L)15A×1
 - 直流電源装置 出力容量 400W相当
 - LED保安灯 電源別直型 直付型 中〜天井用 ハロゲン電球100形相当
- EEF2.0-3C(天井隠蔽)
 - FCPEE0.9-1P(天井隠蔽)
 - EEF1.6-2C×2(天井隠蔽)
 - FCPEE0.9-1P(天井隠蔽)
 - EEF2.0-3C(木造サドル止め)
 - EEF1.6-3C(既設E19)
 - IE2.0×2, E1.6(既設E25)
 - IE2.0×2, E1.6(E25)
 - IE2.0×3, E1.6(既設E25)
 - IE2.0×3, E1.6(既設E25)
 - EEF2.0-3C(MMA)
 - FP-C-2.0-2C(天井隠蔽)
 - FP-C-1.6-2C(天井隠蔽)

注記

1. 配線はすべてエコケーブルを使用すること。
2. 照明器具F,G及び保安灯は落下防止措置を施すこと。

電気設備 体育館 2階 改修図(1:100)

工事名	市立神明小学校体育館電灯改修工事			設計者資格氏名	級建築士登録第 号			課長	主査等	担当者	横須賀市 都市部 公共建築課
図面名称	電気設備 2階 改修図	図番	4/6	縮尺	1:100(A2)	作図	令和2年 9月 日				



凡例

図中特記無き記号は以下の通り

(改修)

- A 照明器具A FL20W×1 WP
乳白アクリルカバー付
- B 照明器具B FL40W×1 逆富士型
ステンレスガード付
- C 照明器具C FL40W×1 逆富士型
- D 照明器具D 白熱灯60型ダウンライト
- (点滅) 避難口誘導灯 片面直付 B級
ステンレスガード付
- 2 コンセント 2P15A×2
(ガード付):コンセントガード付
(Ry):カトリレーコンセント
- (点滅) マイクホンジャック カバープレート付
- (点滅) マイクホンジャック フロアボックス共(床用)
- A 自動点滅器 3A プラグイン式
- 3 タンプスイッチ 1P15A×1
- 3 タンプスイッチ 3W15A×1
- ⊗SL リモコンセレクトアスイッチ 5L
- 電 電源分岐盤 MCB2P50AF/20AT×1 収容
- BP ブラックプレート

(既設)

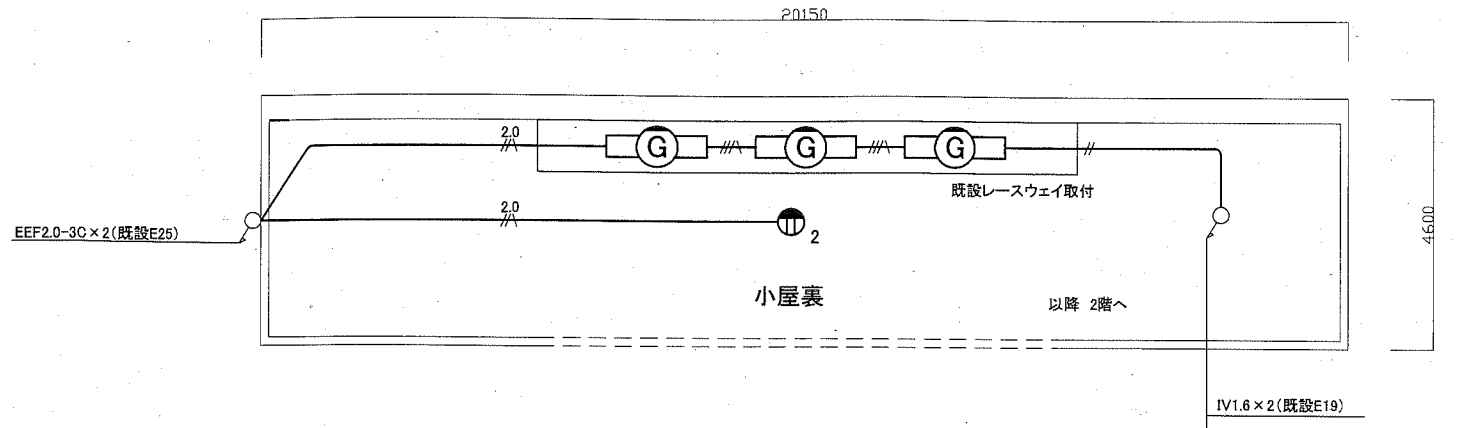
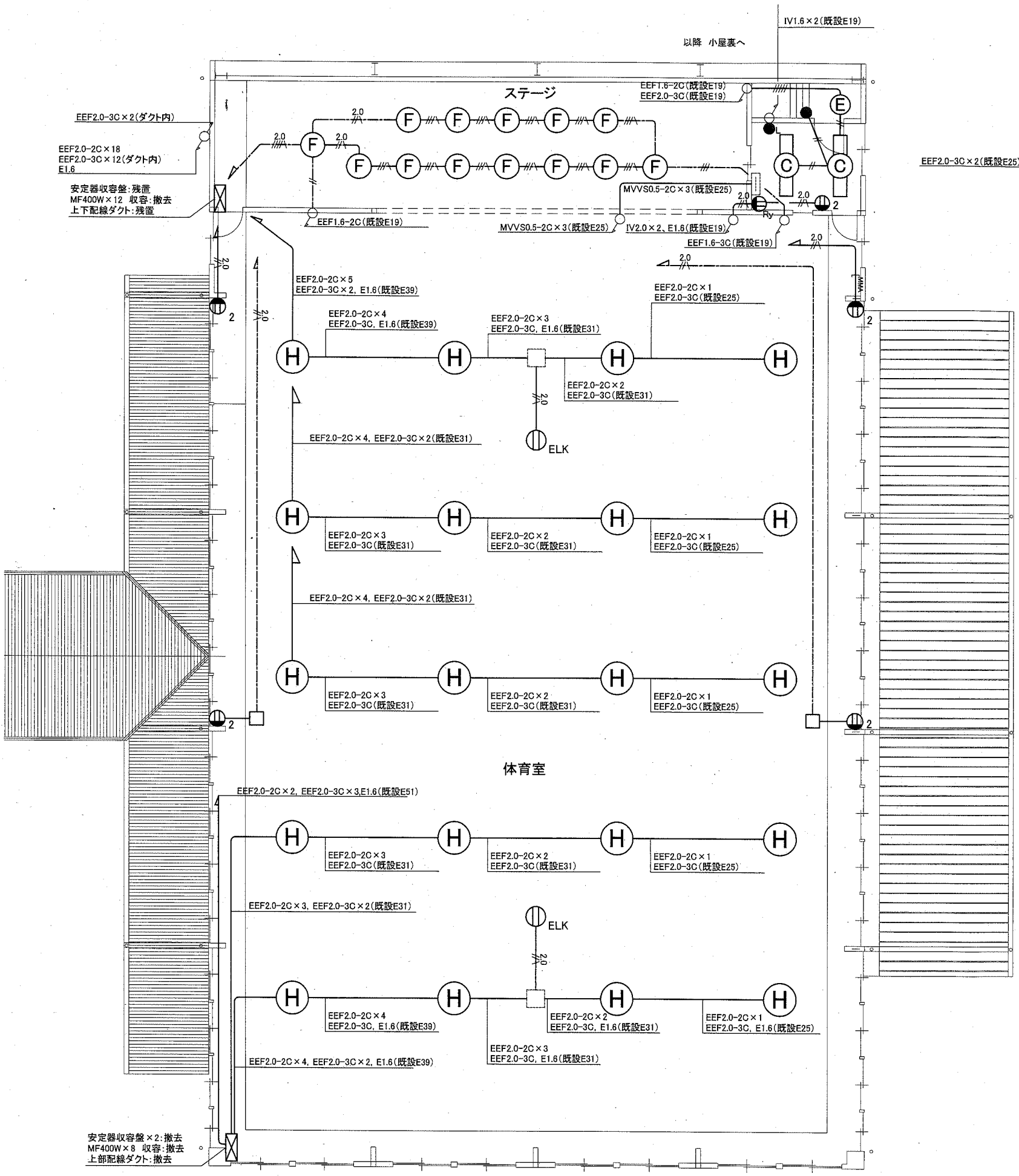
- 情報 既設 情報コンセント盤

注記

1. カトリレーコンセントの動作試験を施工前、施工後に行うこと
2. 不要な配線配管等は撤去処分のこと

電気設備 体育館 1階 撤去図(1:100)

工事名	市立神明小学校体育館電灯改修工事		設計者資格 氏名	級建築士登録第 _____ 号		課長	主査等	担当者	横須賀市 都市部 公共建築課
図面名称	電気設備 1階 撤去図	図番	5/6	縮尺	1:100(A2)	作図	令和2年 9月 日		



電気設備 小屋裏 撤去図(1:100)

凡例

図中特記無き記号は以下の通り

(改修)

- 照明器具F シーリングライト 60W×1相当
- 照明器具F ダウンライト 250W×1相当
- 照明器具G FL40W×1 片反射型
- 照明器具H MF400W 電動昇降装置 体育館用ガード・ルーバー付
- コンセント 2P15A×2
- コンセント 2P15A×ELK
- IE1.6×2(既設E19)
- IE1.6×3(既設E19)
- IE1.6×4(既設E19)
- EEF2.0-3C, EEF2.0-2C(既設E19)
- EEF1.6-3C(G16)
- IE2.0×2, IE1.6(E25)

注記

1. カットリレーコンセントの動作試験を施工前、施工後に行うこと
2. 不要な配線配管等は撤去処分のこと
3. 安定器收容盤(ステージ側)は中身のみ撤去し、新設配線のダクトとして使用すること。

電気設備 体育館 2階 撤去図(1:100)

工事名	市立神明小学校体育館電灯改修工事		設計者資格氏名	級建築士登録第 号		課長	主査等	担当者	横須賀市 都市部 公共建築課
図面名称	電気設備 2階 撤去図	図番	6/6	縮尺	1:100(A2)	作図	令和2年 9月 日		