

有馬浄水場非常用照明バッテリー修繕仕様書

1	修繕名称	有馬浄水場非常用照明バッテリー修繕
2	施行場所	海老名市中河内1767番地
3	修繕物件	特記仕様書のとおり
4	修繕内容	特記仕様書のとおり
5	履行期間	契約の日から令和3年2月19日まで
6	特記事項	なし
7	契約方法	総価による物件修繕請負契約
8	支払方法	1 部分払い:しない 2 修繕完了後、一括払い
9	施行監理	現場及び技術的事項を監理する責任者をおくこと。
10	その他事項	この仕様書に定めのない事項及び疑義を生じた場合は、別途協議するものとする。
11	監督員 連絡先	上下水道局技術部浄水課 有馬浄水場 森谷智樹 電話046-238-1915

< 指示又は希望事項 >

グリーン購入	仕様書でグリーン物品購入の指示がある場合は、横須賀市グリーン購入基本方針及び調達方針に基づく環境物品等を納入すること。また、仕様書で特に指示がない場合で請負代金に物品等の購入経費が含まれている場合は、できるだけこの方針に基づく環境物品等の調達をお願いします。 (上記方針については、本市のホームページ「よこすかのグリーン購入」参照)
--------	---

有馬浄水場非常用照明バッテリー修繕
特記仕様書

1 修繕概要

本修繕は、有馬浄水場の非常用照明器具のバッテリーが経年劣化のため容量不足となり、非常時に支障をきたす恐れがあるため、バッテリーを交換するものである。

2 修繕場所

海老名市中河内 1767 番地 有馬浄水場

3 修繕内容

- (1) 既設非常用照明器具の既設バッテリーの撤去（既設非常用照明器具取り付け高さは床面から約 2.0～4.0m）
- (2) 既設非常用照明器具の新規バッテリーの設置（既設非常用照明器具取り付け高さは床面から約 2.0～4.0m）
- (3) 試験調整
- (4) 撤去品等の適正処分

4 修繕対象材料

非常用照明器具用バッテリー 78 個

5 材料仕様

材料名称	バッテリー品番 (参考)	非常用照明器具（既設）		数量 〔個〕
		製造会社	品番	
バッテリー	2-3NR-CY-LE	東芝ライテック(株)	FHTS-42816-PA9	13
バッテリー	2-3NR-CY-LE-N	東芝ライテック(株)	FHTS-41832K-PA9	8
バッテリー	4・2NR-CY-S	東芝ライテック(株)	FHTS-42307N-PA9	16
バッテリー	4・2NR-CY-S	東芝ライテック(株)	FHTS-41307N-PA9	27
バッテリー	4・2NR-CY-S	東芝ライテック(株)	FHTS-42107NK-PA9	1
バッテリー	3NR-CY-LE	東芝ライテック(株)	FTC-21680N-GL15	3
バッテリー	FK748	パナソニック(株)	FSG41230F	2
バッテリー	FK748	パナソニック(株)	FSG42001FVPH9-RLK	3
バッテリー	FK748	パナソニック(株)	XFY329EXAPH9	3
バッテリー	FK867	パナソニック(株)	FF42222J	2

6 提出書類

- (1) 作業日程表及び作業員名簿を 1 部提出すること。
- (2) 完成図書を 1 部提出し、修繕写真等を添付すること。
- (3) 健康診断（検便）
 水源地・浄水場・配水池等において作業する次の各号いずれかに該当する者は、検便検査を行い作業開始前にその検査報告書を提出すること。検査項目は、赤痢菌・腸チフス・パラチフス・病原性大腸菌 0-157・サルモネラ菌とし、報告書には、氏名・性別・年齢・成績・

検査場所を記載すること。

ア 水工程に直接触れて作業する者

イ 水工程に直接触れないが、概ね一週間程度連続して作業する者

ウ 6か月を越えて従事する者

(4) その他協議で指定した書類

7 その他

(1) 工程について監督員と十分に協議すること。

(2) 既設非常用照明器具の取り付け位置等については、十分に現場調査を行うこと。

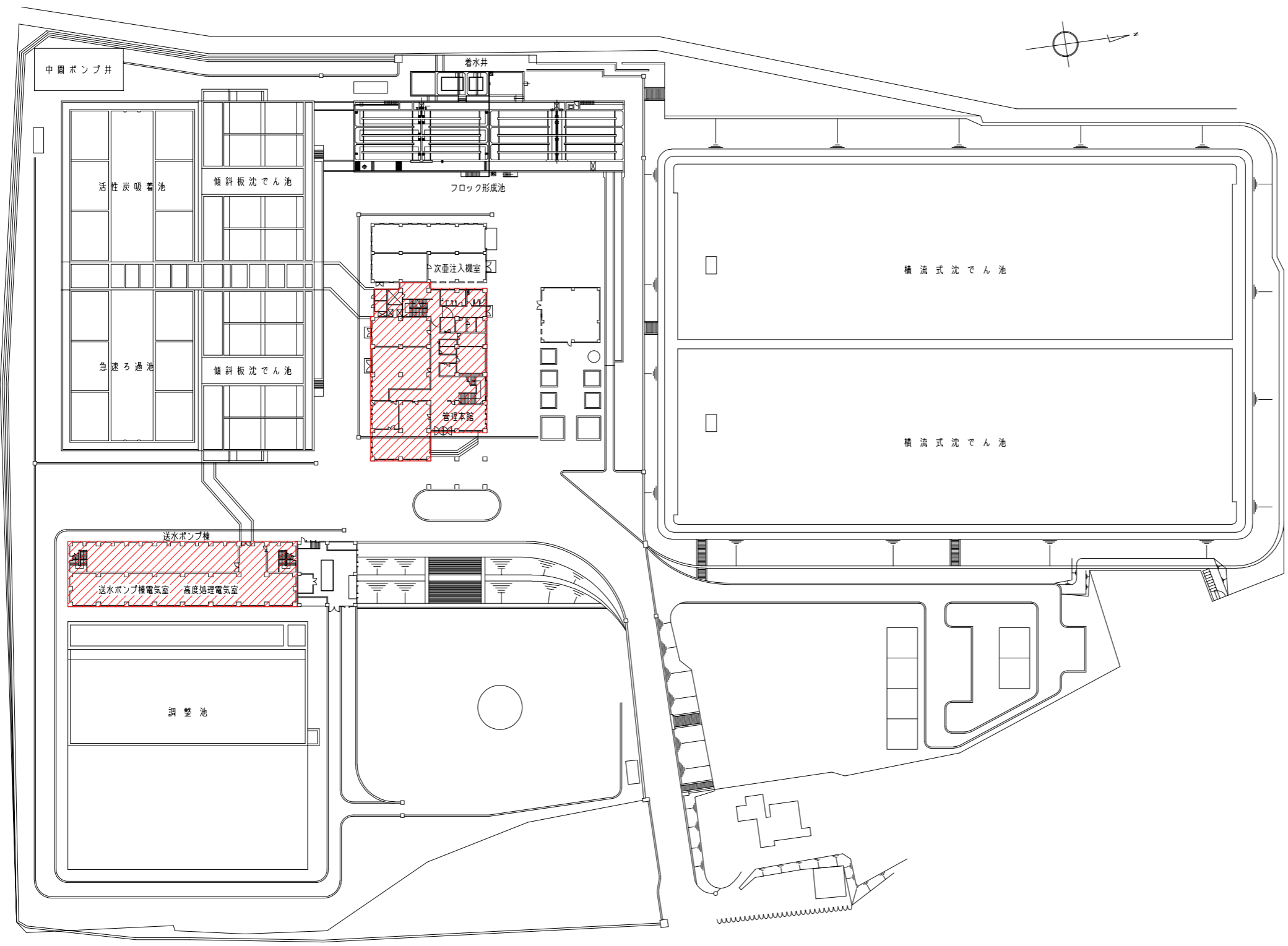
(3) 着手前打合せによる内容は、本仕様書よりも優先する。

(4) 本修繕で発生した撤去品等は、請負者処分とし、適正に処分すること。


以上

参 考 図 1 / 6 枚	
修 繕 名	有馬浄水場非常用照明バッテリー修繕
修繕場所	海老名市中河内1767番地
図面名称	平面図
施工業者	

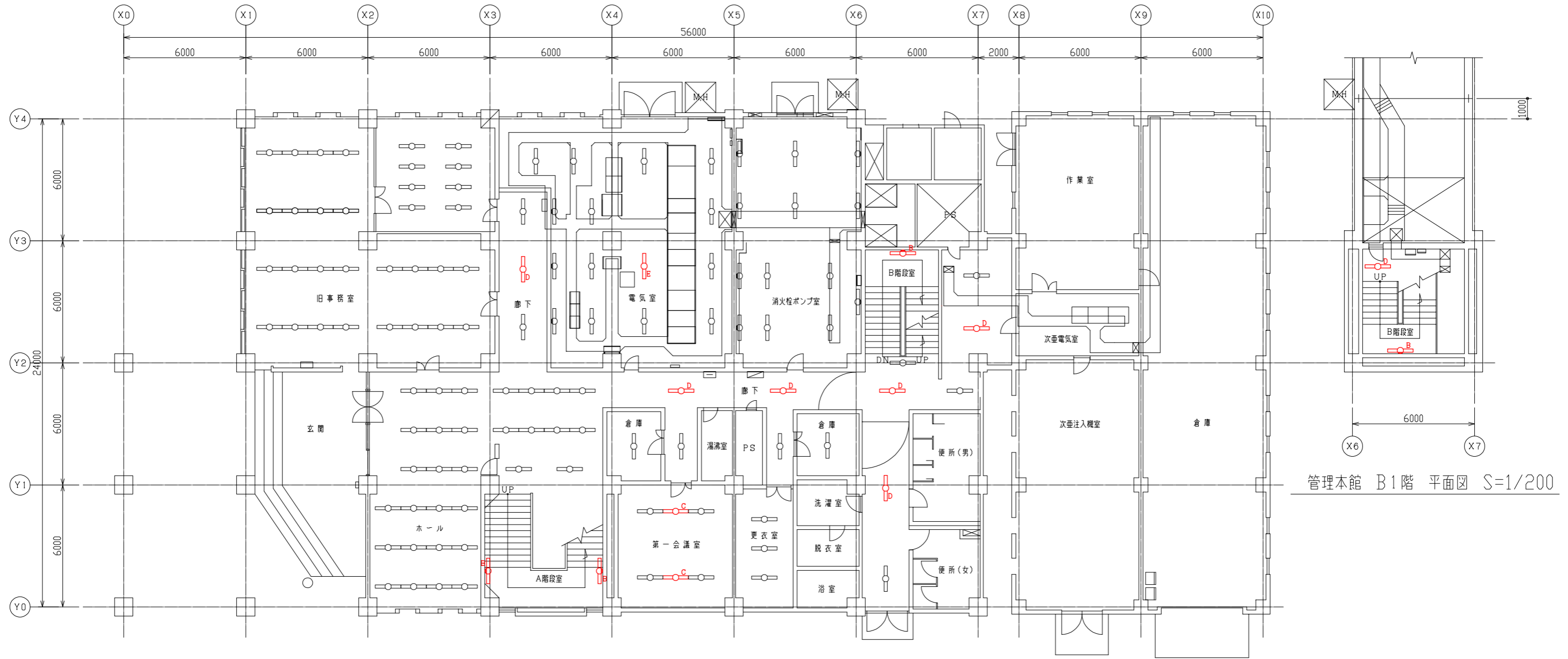
修繕概要
非常用照明器具用バッテリー交換 78個



有馬浄水場 平面図 S=1/1000

注記
 は修繕範囲を示す。

参考図 2 / 6 枚	
修繕名	有馬浄水場非常用照明バッテリー修繕
修繕場所	海老名市中河内1767番地
図面名称	1階平面図 B1階平面図
施工業者	

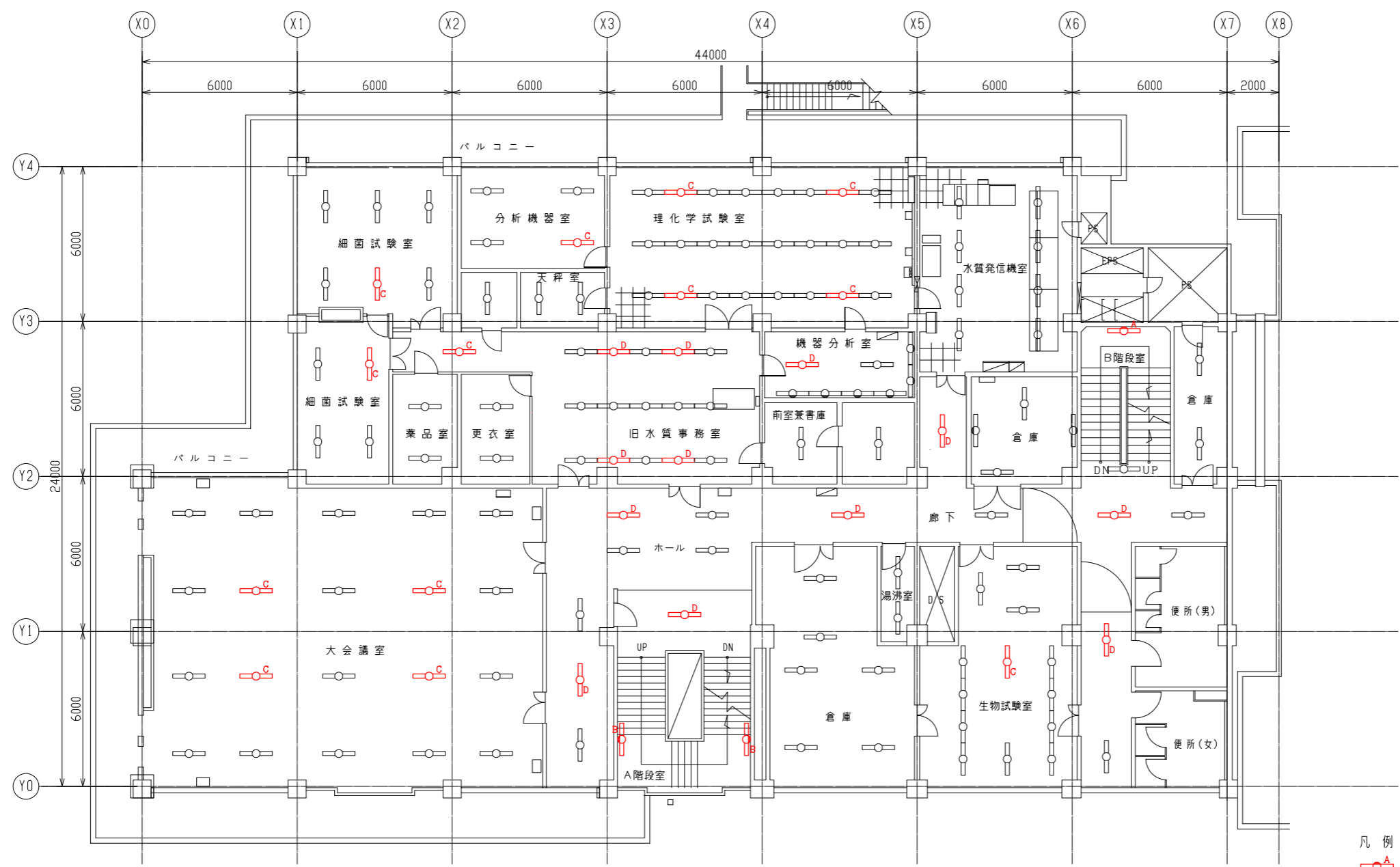


管理本館 1階 平面図 S=1/200


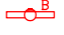



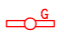
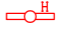



管理本館 B1階 平面図 S=1/200

- 凡例
- は修繕対象の非常用照明器具 (FHTS-42816-PA9) を示す。
 - は修繕対象の非常用照明器具 (FHTS-41832K-PA9) を示す。
 - は修繕対象の非常用照明器具 (FHTS-42307N-PA9) を示す。
 - は修繕対象の非常用照明器具 (FHTS-41307N-PA9) を示す。
 - は修繕対象の非常用照明器具 (FHTS-42107NK-PA9) を示す。
 - は修繕対象の非常用照明器具 (FTC-21680N-GL15) を示す。
 - は修繕対象の非常用照明器具 (FSG41230F) を示す。
 - は修繕対象の非常用照明器具 (FSG42001FVPH9-RLK) を示す。
 - は修繕対象の非常用照明器具 (XFY329EXAPH9) を示す。
 - は修繕対象の非常用照明器具 (FF42222J) を示す。

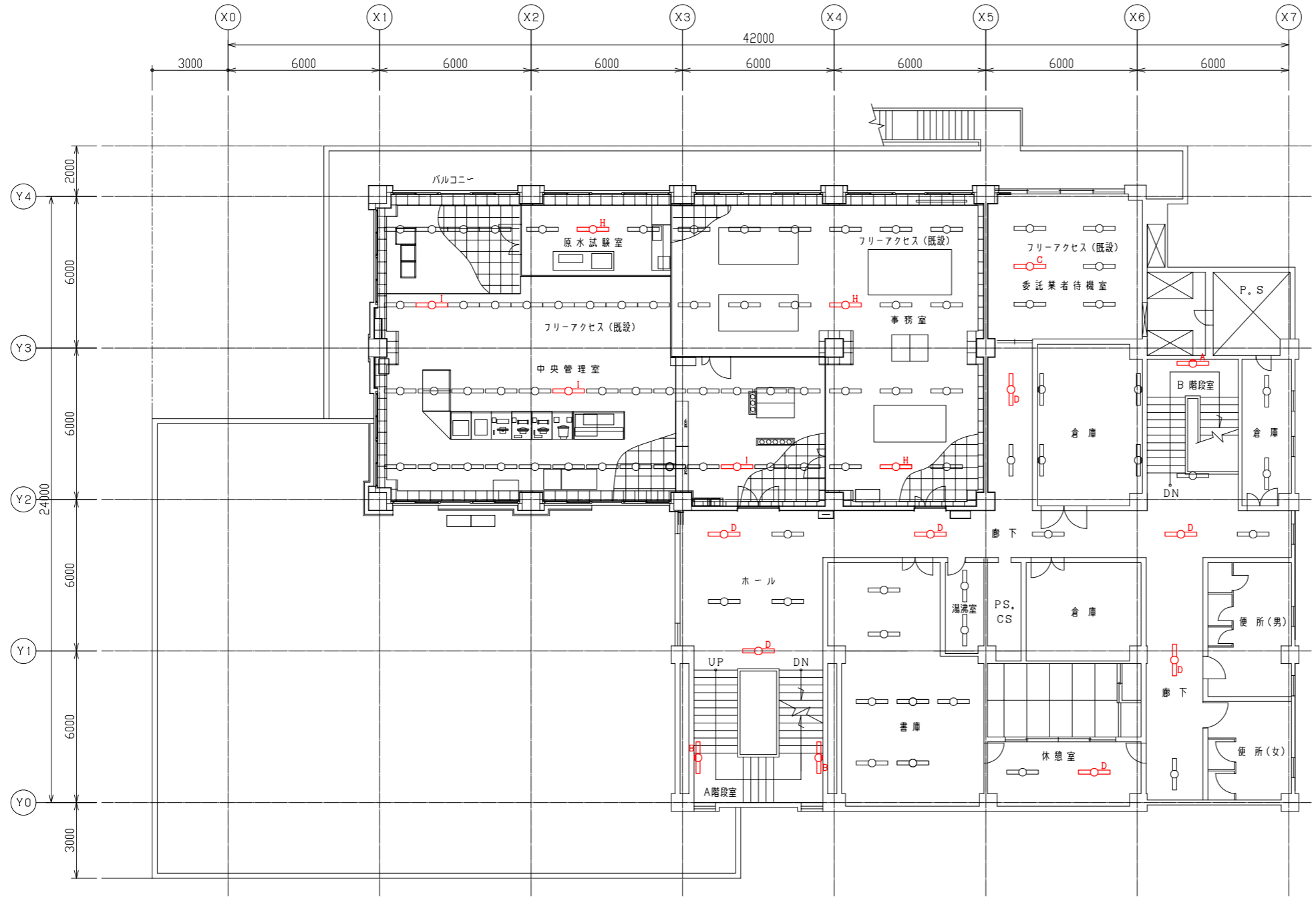
参考図 3 / 6 枚	
修繕名	有馬浄水場非常用照明バッテリー修繕
修繕場所	海老名市中河内1767番地
図面名称	2階平面図
施工業者	






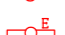


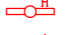



管理本館 2階 平面図 S=1/200

- 凡例
-  は修繕対象の非常用照明器具 (FHTS-42816-PA9) を示す。
 -  は修繕対象の非常用照明器具 (FHTS-41832K-PA9) を示す。
 -  は修繕対象の非常用照明器具 (FHTS-42307N-PA9) を示す。
 -  は修繕対象の非常用照明器具 (FHTS-41307N-PA9) を示す。
 -  は修繕対象の非常用照明器具 (FHTS-42107NK-PA9) を示す。
 -  は修繕対象の非常用照明器具 (FTC-21680N-GL15) を示す。
 -  は修繕対象の非常用照明器具 (FSG41230F) を示す。
 -  は修繕対象の非常用照明器具 (FSG42001FVPH9-RLK) を示す。
 -  は修繕対象の非常用照明器具 (XFY329EXAPH9) を示す。
 -  は修繕対象の非常用照明器具 (FF42222J) を示す。

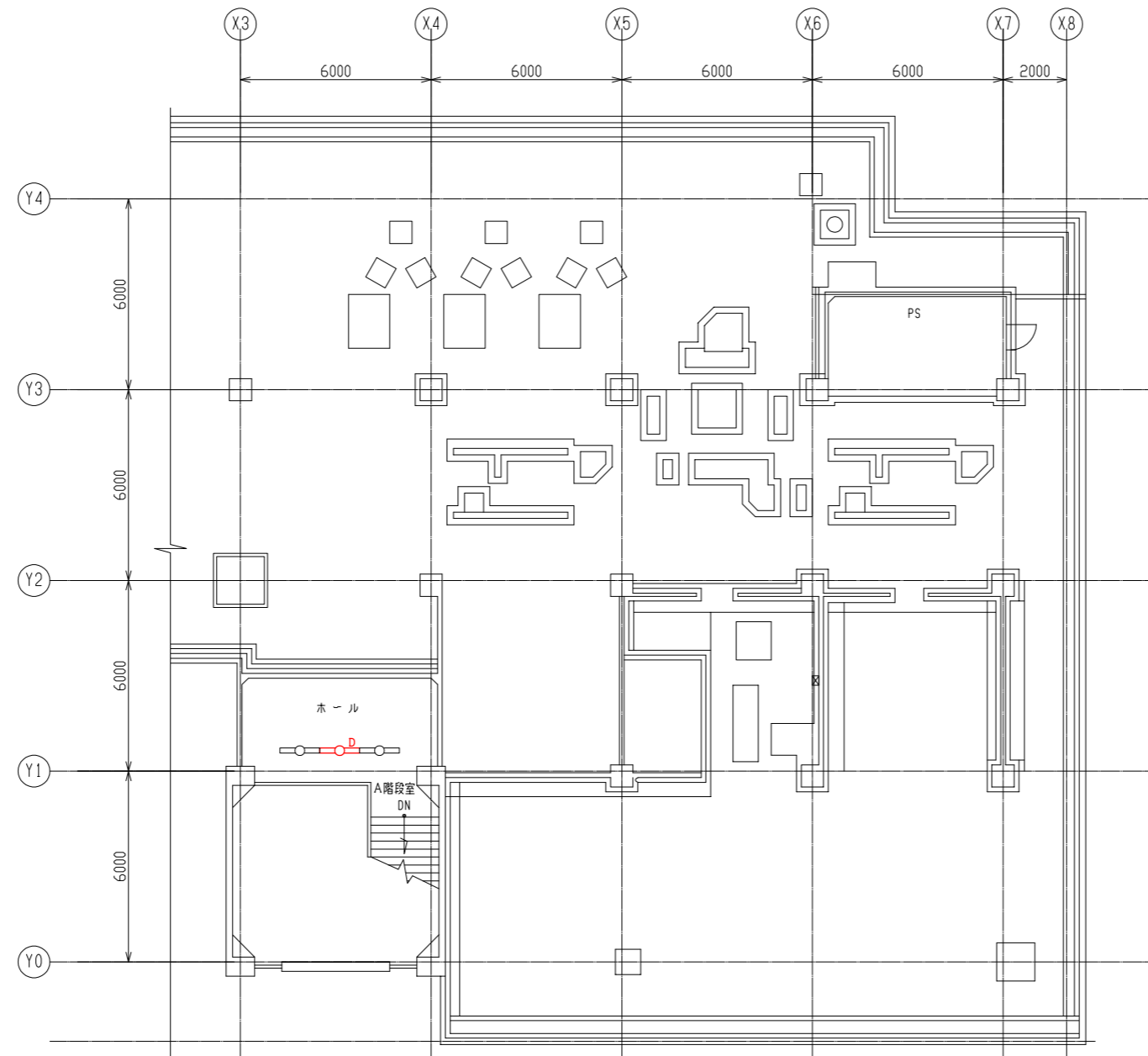
参 考 図 4 / 6 枚	
修 繕 名	有馬浄水場非常用照明バッテリー修繕
修繕場所	海老名市中河内1767番地
図面名称	3階平面図
施工業者	



管理本館 3階 平面図 S=1/200

- 凡 例
-  は修繕対象の非常用照明器具 (FHTS-42816-PA9) を示す。
 -  は修繕対象の非常用照明器具 (FHTS-41832K-PA9) を示す。
 -  は修繕対象の非常用照明器具 (FHTS-42307N-PA9) を示す。
 -  は修繕対象の非常用照明器具 (FHTS-41307N-PA9) を示す。
 -  は修繕対象の非常用照明器具 (FHTS-42107NK-PA9) を示す。
 -  は修繕対象の非常用照明器具 (FTC-21680N-GL15) を示す。
 -  は修繕対象の非常用照明器具 (FSG41230F) を示す。
 -  は修繕対象の非常用照明器具 (FSG42001FVPH9-RLK) を示す。
 -  は修繕対象の非常用照明器具 (XFY329EXAPH9) を示す。
 -  は修繕対象の非常用照明器具 (FF42222J) を示す。

参考図 5 / 6 枚	
修繕名	有馬浄水場非常用照明バッテリー修繕
修繕場所	海老名市中河内1767番地
図面名称	屋上平面図
施工業者	

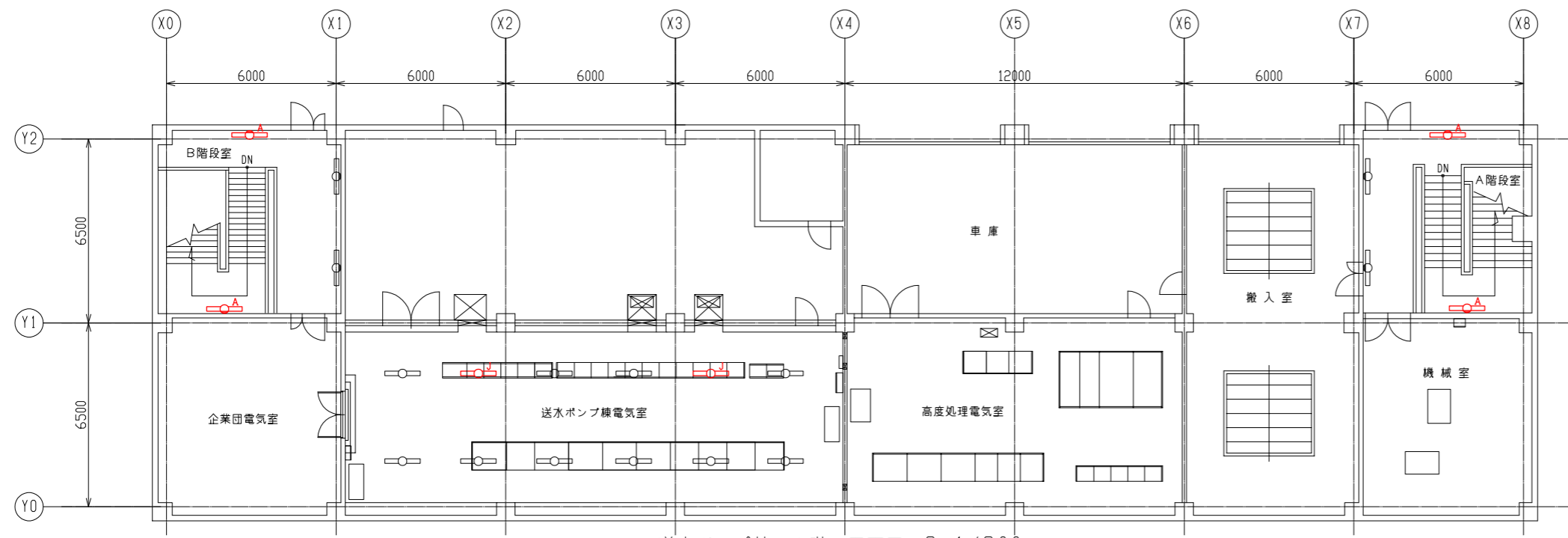


管理本館 屋上 平面図 S=1/200

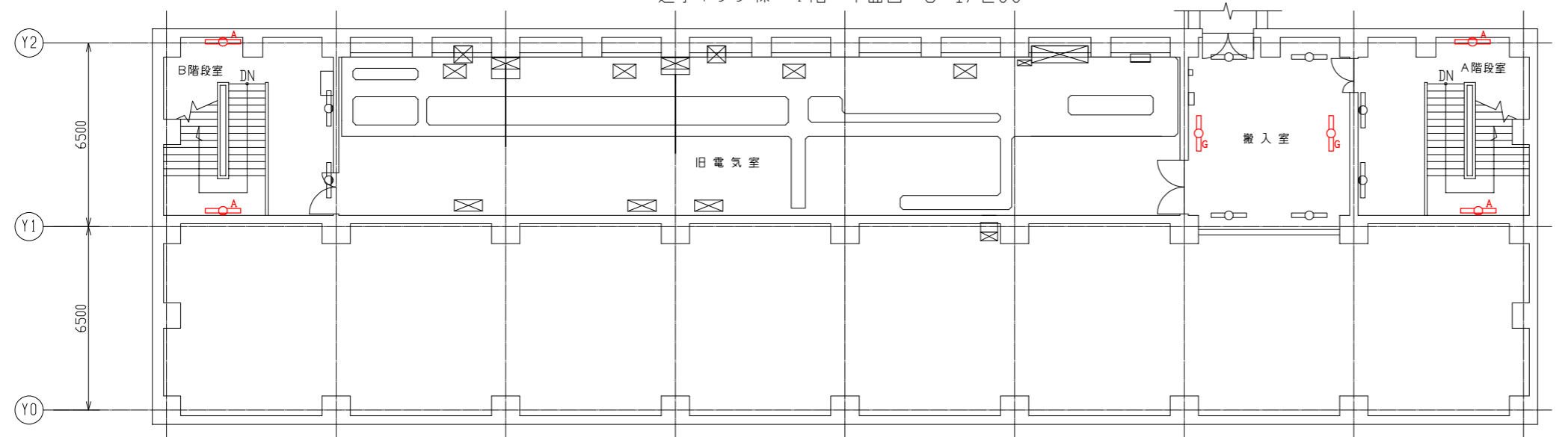
凡例

- は修繕対象の非常用照明器具 (FHTS-42816-PA9) を示す。
- は修繕対象の非常用照明器具 (FHTS-41832K-PA9) を示す。
- は修繕対象の非常用照明器具 (FHTS-42307N-PA9) を示す。
- は修繕対象の非常用照明器具 (FHTS-41307N-PA9) を示す。
- は修繕対象の非常用照明器具 (FHTS-42107NK-PA9) を示す。
- は修繕対象の非常用照明器具 (FTC-21680N-GL15) を示す。
- は修繕対象の非常用照明器具 (FSG41230F) を示す。
- は修繕対象の非常用照明器具 (FSG42001FVPH9-RLK) を示す。
- は修繕対象の非常用照明器具 (XFY329EXAPH9) を示す。
- は修繕対象の非常用照明器具 (FF42222J) を示す。

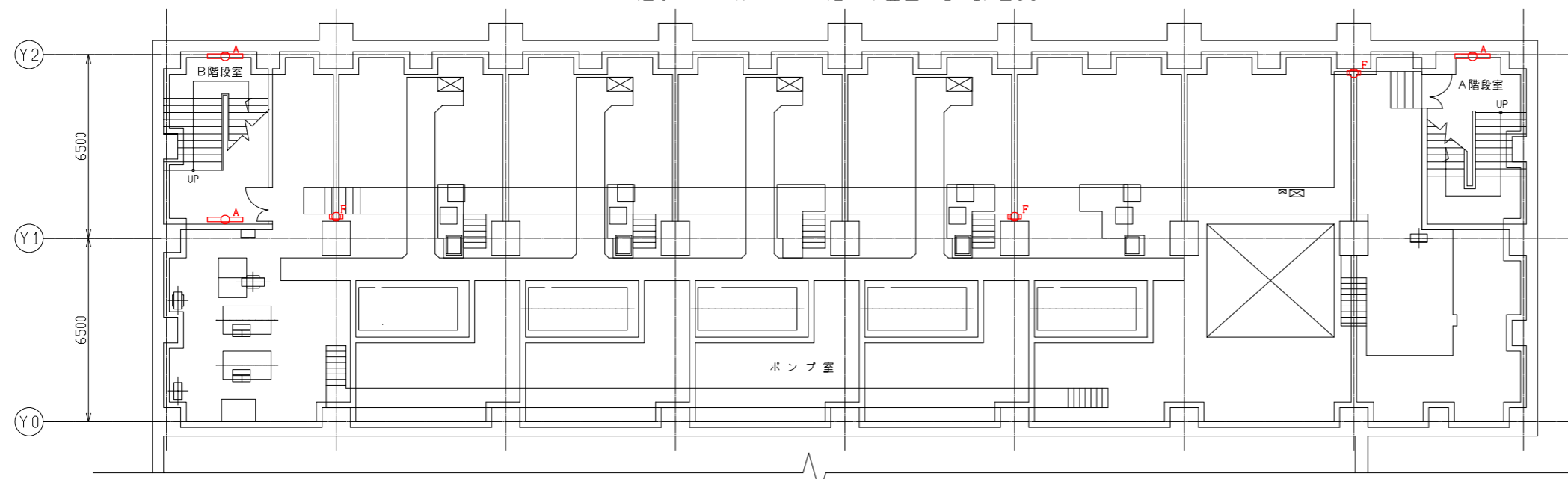
参考図 6 / 6 枚	
修繕名	有馬浄水場非常用照明バッテリー修繕
修繕場所	海老名市中河内1767番地
図面名称	送水ポンプ棟平面図
施工業者	



送水ポンプ棟 1階 平面図 S=1/200



送水ポンプ棟 MB1階 平面図 S=1/200



送水ポンプ棟 B1階 平面図 S=1/200

- 凡例
- は修繕対象の非常用照明器具 (FHTS-42816-PA9) を示す。
 - は修繕対象の非常用照明器具 (FHTS-41832K-PA9) を示す。
 - は修繕対象の非常用照明器具 (FHTS-42307N-PA9) を示す。
 - は修繕対象の非常用照明器具 (FHTS-41307N-PA9) を示す。
 - は修繕対象の非常用照明器具 (FHTS-42107NK-PA9) を示す。
 - は修繕対象の非常用照明器具 (FTC-21680N-GL15) を示す。
 - は修繕対象の非常用照明器具 (FSG41230F) を示す。
 - は修繕対象の非常用照明器具 (FSG42001FVPH9-RLK) を示す。
 - は修繕対象の非常用照明器具 (XFY329EXAPH9) を示す。
 - は修繕対象の非常用照明器具 (FF42222J) を示す。