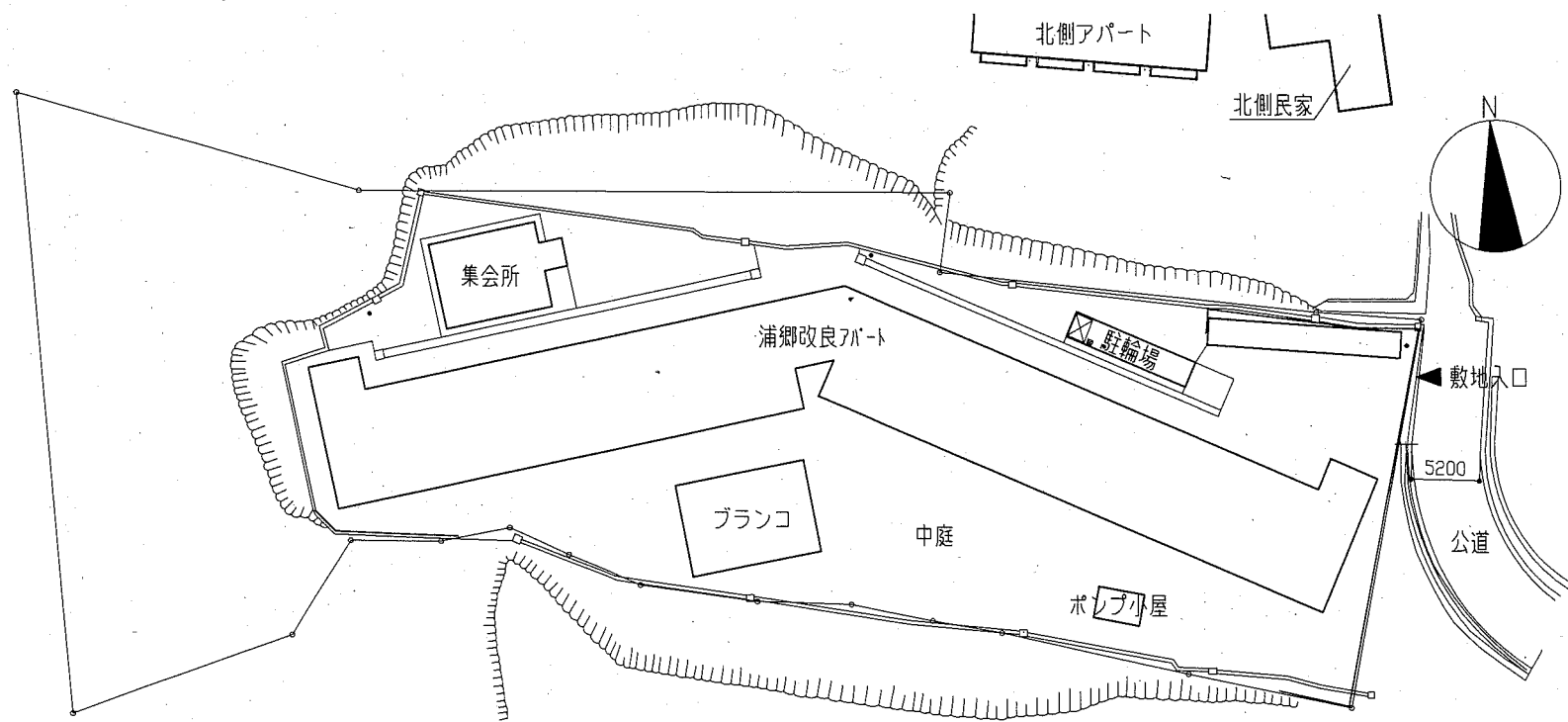


至 横須賀市街  
至 浦郷公園  
至 船越交差点  
至 深浦池

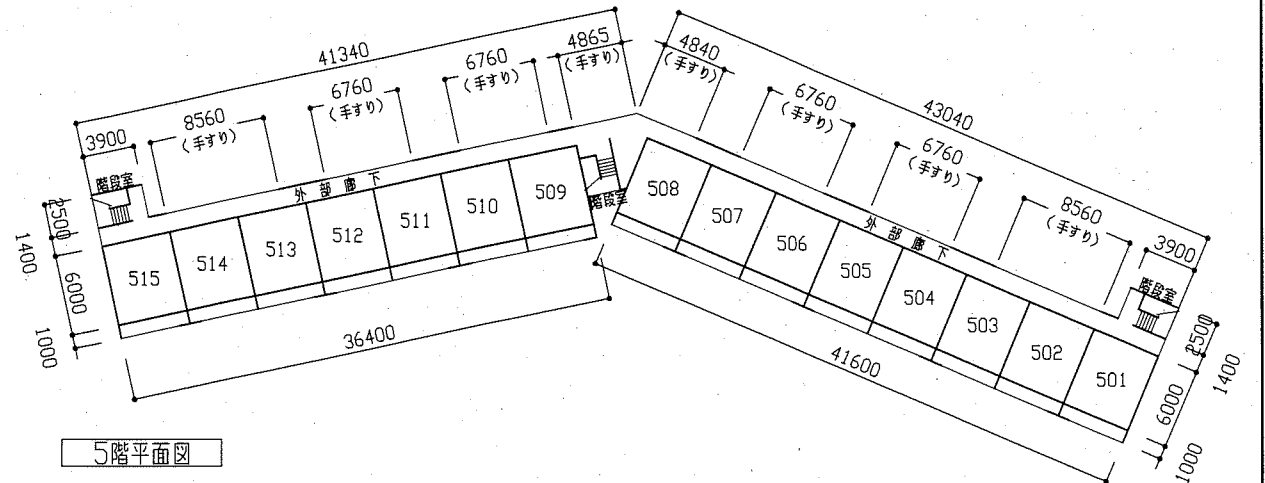
工事場所：浦郷改良アパート  
横須賀市浦郷町3丁目48番地

案内図

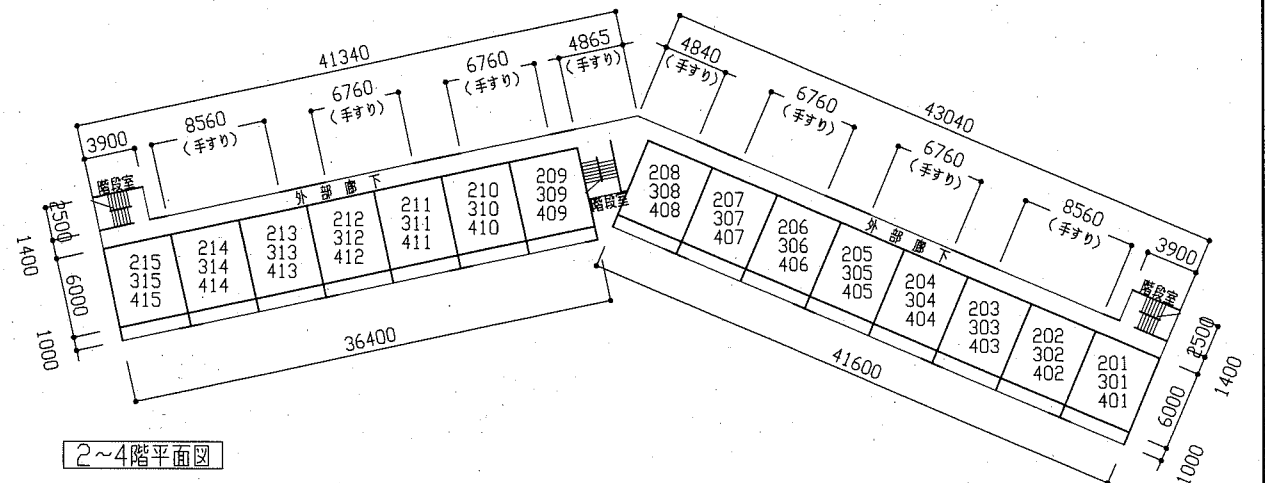
工事概要	
工事内容	浦郷改良アパート 解体、集会所 解体、駐輪場 解体、ポンプ小屋 解体、外構 解体
	近隣配慮対策（北側アパート・北側民家）
	※地中残置物（浦郷改良アパート一部基礎・浄化槽）については、その形状・位置・深さを書類で提出すること。
敷地面積	3165m <sup>2</sup>



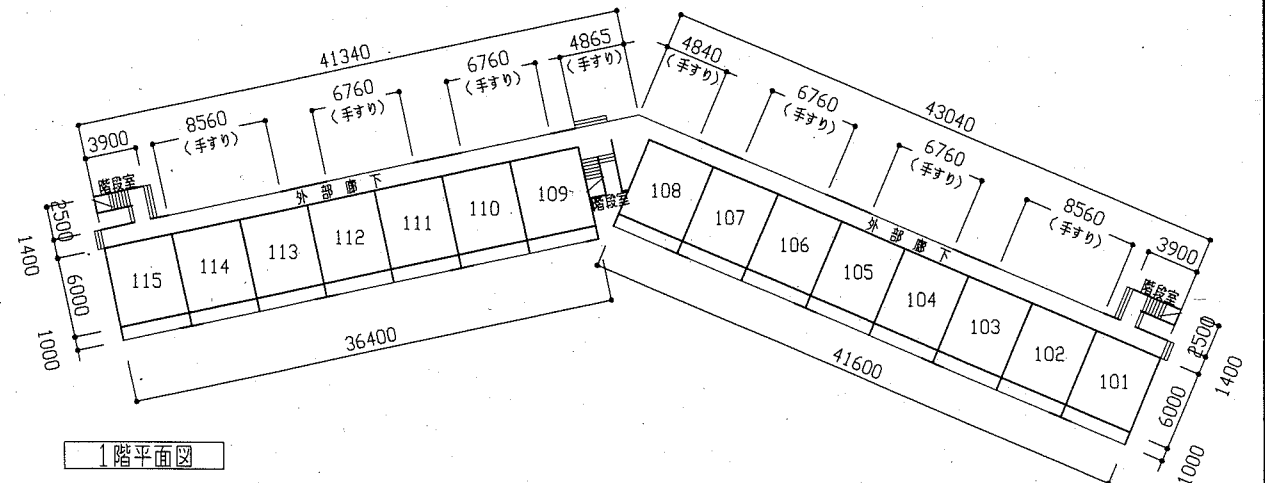
配置図 1: 400



5階平面図



2~4階平面図

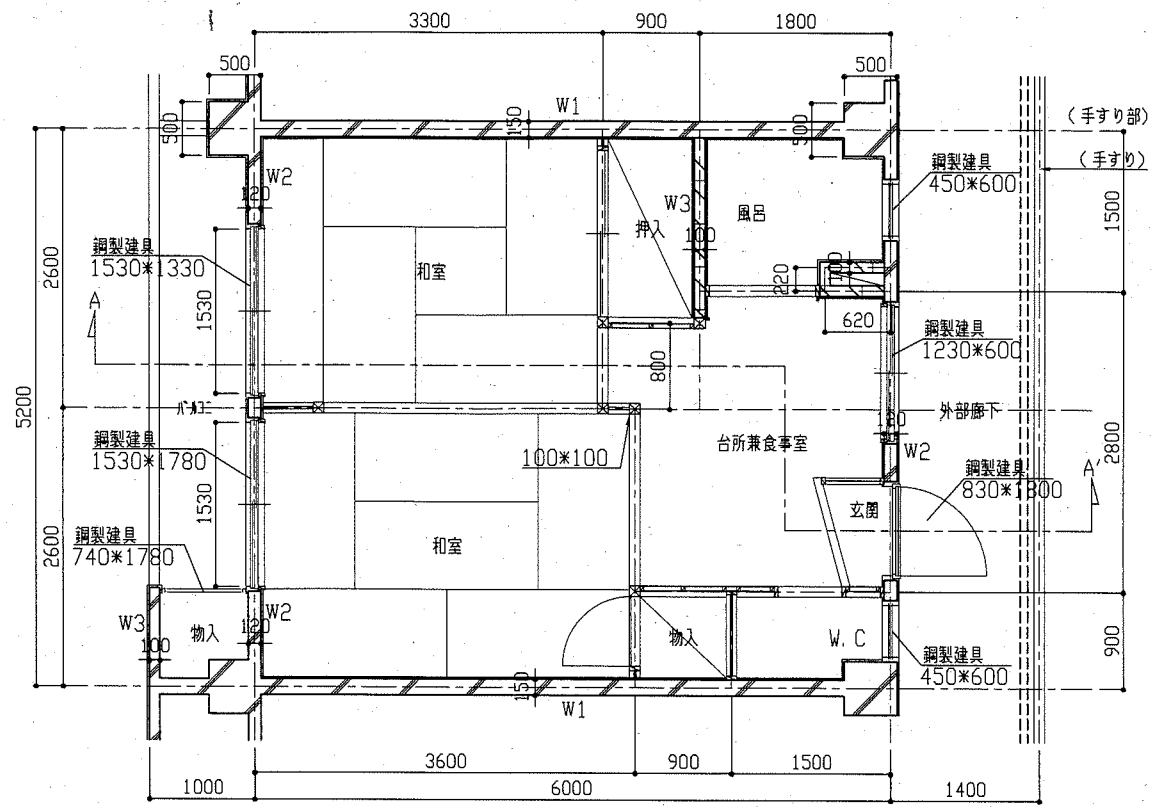


1階平面図

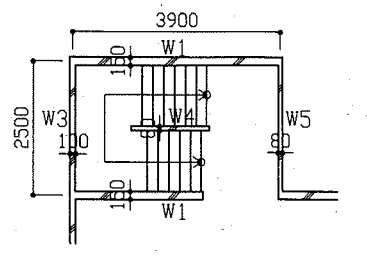
浦郷改良アパート各階平面図 1: 400

工事名	浦郷改良アパート解体工事	設計者資格氏名	級建築士登録第	号	課長	主査等	担当者
図面名称	案内図・配置図・各階平面図	図番	1/10	縮尺	1:400	作図	令和2年9月 日

横須賀市  
都市部 公共建築課



各戸平面図(各階共通) 1:50 ※延床面積:3461m<sup>2</sup>



階段平面図(各階共通) 1:100

外部仕上げ表

部位	仕上
外壁	モルタル刷毛引きの上、防水リシン吹付
外巾木	モルタル金ゴテ押え t30
屋根	外部コンクリート金ゴテ押え、アスファルト防水の上、シンターコンクリート金ゴテ押え
軒裏	外部コンクリート打放しの上、防水リシン吹付
バルコニー	モルタル刷毛引きの上、防水リシン吹付
手すり板	ケイカル板(石綿含有)

壁部材表

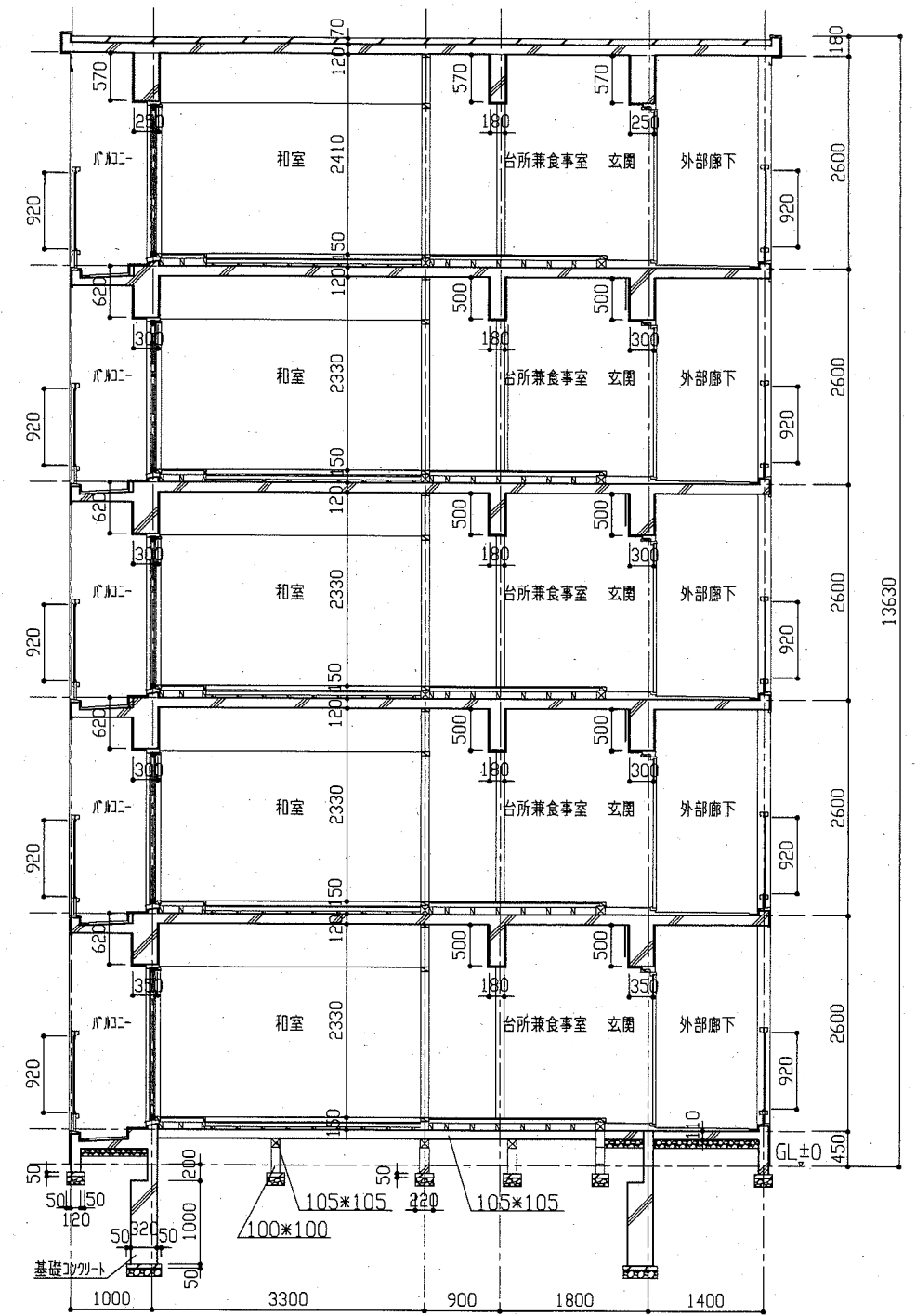
W1	壁厚 W=150 縦筋 φ9@250ダブル 横筋 φ9@300ダブル
W2	壁厚 W=120 縦筋 φ9@250シングル 横筋 φ9@300シングル
W3	壁厚 W=100 縦筋 φ9@200シングル 横筋 φ9@300シングル
W4	壁厚 W=80 縦筋 φ9@300シングル 横筋 φ9@300シングル
W5	壁厚 W=80 縦筋 φ13@250シングル 横筋 φ9@300シングル

内部仕上げ表1/2 (1階)

室名	床	巾木
玄関	1階:モルタル金ゴテ押え 2階以上:防水モルタル金ゴテ押え	モルタル金ゴテ押え
食堂室	床下地の上、フローリング t15張り	ラワンH60
和室	床下地の上、畳敷き、一部板たみみフローリング t15張り	たたみ畳
浴室	1階:モルタル金ゴテ押え 2階以上:アスファルト防水の上、モルタル金ゴテ押え	1階:モルタル金ゴテ押え 2階以上:防水モルタル金ゴテ押え
便所	床下地の上、フローリング t15張り	ラワンH60
押入	床下地の上、合板 t6張り	雑巾摺
階段室	1階:モルタル金ゴテ押え 2階:防水モルタル金ゴテ押え	モルタル金ゴテ押え

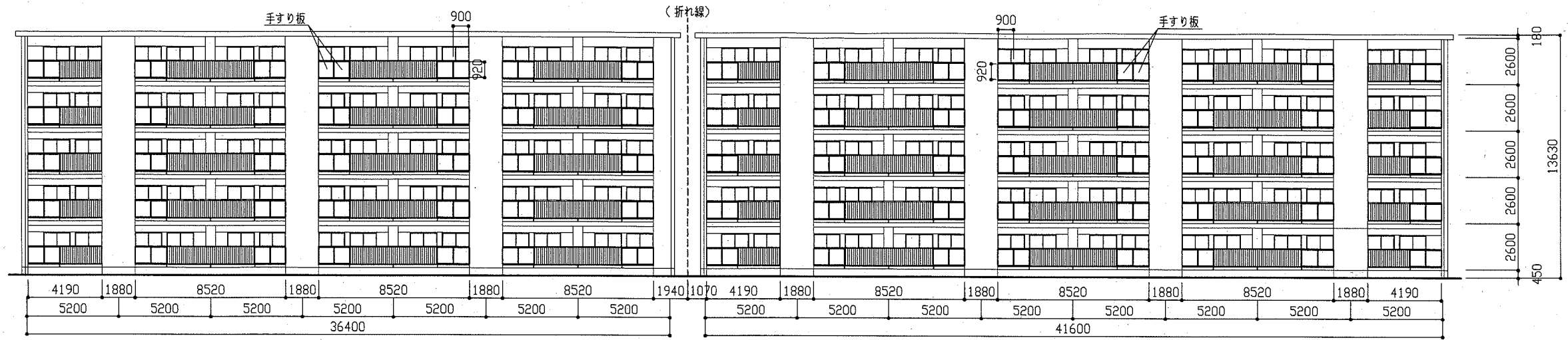
内部仕上げ表2/2 (2~5階)

室名	壁	天井	備考
玄関	木下地の上、合板 t6張り	コンクリート打放し	
食堂室	木下地の上、合板 t6張り、一部モルタル金ゴテ押え	コンクリート打放し	
和室	plaster塗り	コンクリート打放し	
浴室	plaster塗り	コンクリート打放し	汚水配管継ぎ手(石綿含有)
便所	plaster塗り、一部木下地の上、合板 t6張り	コンクリート打放し	
押入	plaster塗り、一部木下地の上、合板 t6張り	コンクリート打放し	
階段室	モルタル刷毛引きの上、防水リシン吹付	コンクリート打放し	

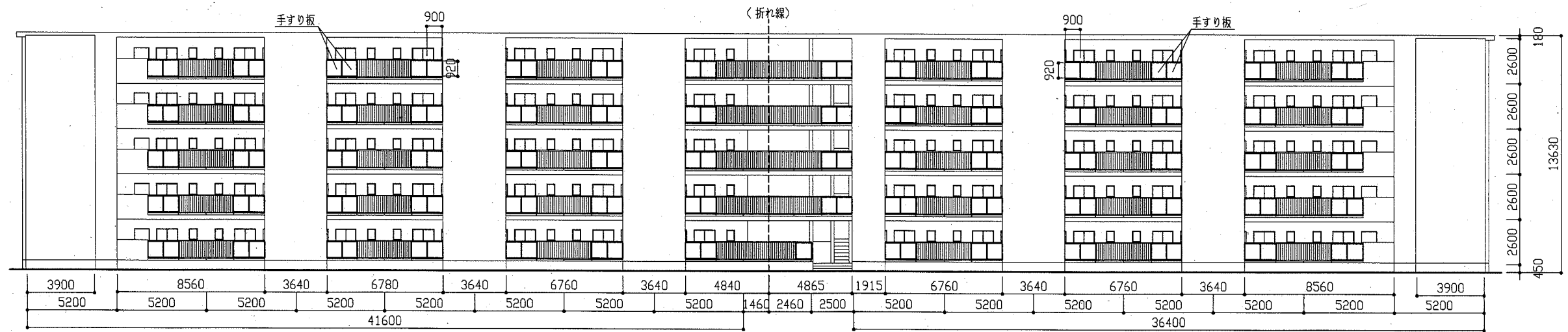


A-A'断面図 1:60 ※既存砕石は工事対象外とする。


工事名	浦郷改良アパート解体工事		設計者資格氏名	級建築士登録第 号		課長	主査等	担当者	横須賀市 都市部 公共建築課
図面名称	各平面図・A-A'断面図・各仕上げ表・壁部材表	図番	2/10	縮尺	1:100 1:60 1:50	作図	令和2年9月 日		

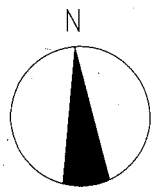
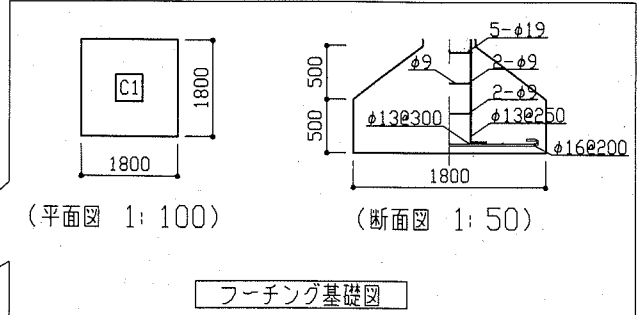
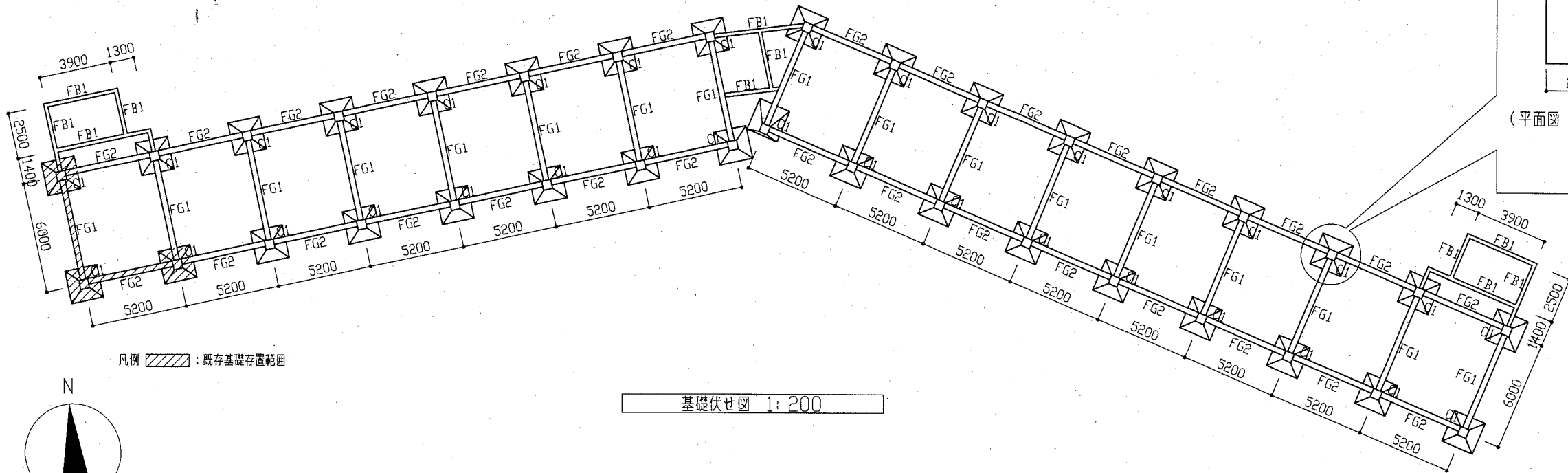


南面立面図 1:200

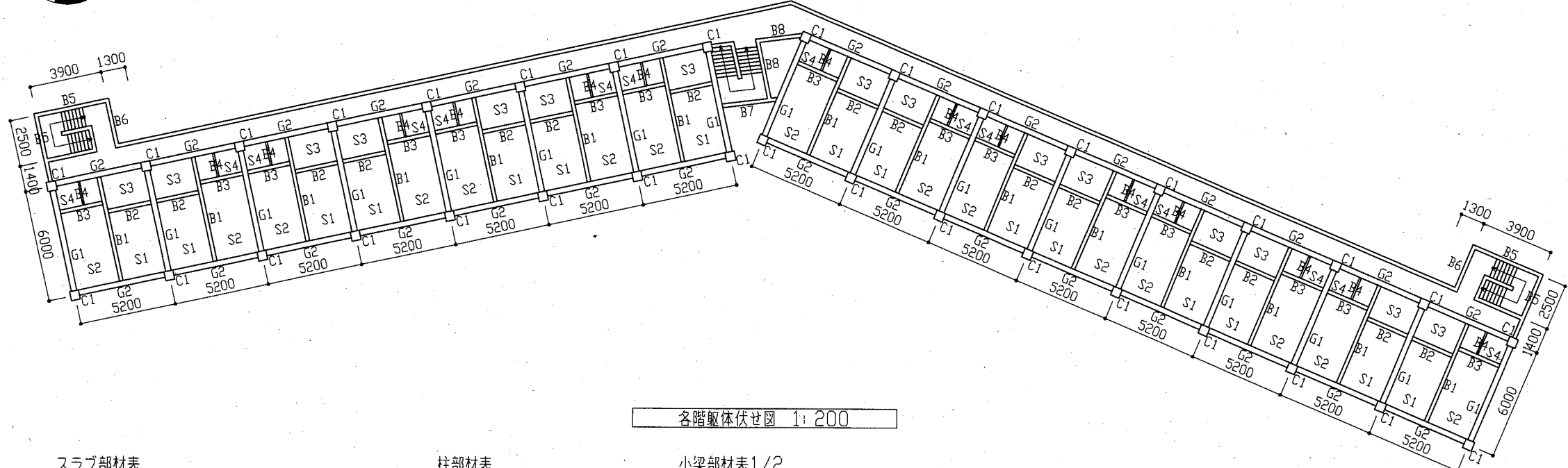


北面立面図 1:200

工事名	浦郷改良アパート解体工事			設計者資格 氏名	級建築士登録第 号			課長	主査等	担当者
図面名称	北面・南面立面図	図番	3/10	縮尺	1:200	作図	令和2年9月 日			
<b>横須賀市</b> 都市部 公共建築課										



基礎伏せ図 1:200



各階躯体伏せ図 1:200

大梁部材表

	G1 (形状W×H)	G2 (形状W×H)
RF	形状 250×700 上端筋 両端4-φ16 中央4-φ16 下端筋 両端4-φ16 中央4-φ16 7φ筋 φ9@300	形状 250×700 上端筋 両端4-φ16 中央4-φ16 下端筋 両端4-φ16 中央4-φ16 7φ筋 φ9@300
5F	形状 300×620 上端筋 両端5-φ19 中央3-φ19 下端筋 両端3-φ19 中央3-φ19 7φ筋 φ9@200	形状 300×620 上端筋 両端6-φ19 中央4-φ19 下端筋 両端4-φ19 中央4-φ19 7φ筋 φ9@200
4F	形状 300×620 上端筋 両端6-φ19 中央4-φ19 下端筋 両端4-φ19 中央4-φ19 7φ筋 φ9@300	形状 300×620 上端筋 両端5-φ22 中央3-φ22 下端筋 両端3-φ22 中央3-φ22 7φ筋 φ9@200
3F	形状 300×620 上端筋 両端6-φ22 中央4-φ22 下端筋 両端4-φ22 中央4-φ22 7φ筋 φ9@300	形状 300×620 上端筋 両端5-φ25 中央4-φ25 下端筋 両端4-φ25 中央4-φ25 7φ筋 φ9@300
2F	形状 350×620 上端筋 両端7-φ25 中央3-φ25 下端筋 両端3-φ25 中央3-φ25 7φ筋 φ9@300	形状 350×620 上端筋 両端6-φ25 中央4-φ25 下端筋 両端4-φ25 中央4-φ25 7φ筋 φ9@200
1F (F)	形状 300×1000 上端筋 両端5-φ19 中央5-φ19 下端筋 両端5-φ19 中央5-φ19 7φ筋 φ9@250	形状 300×1000 上端筋 両端6-φ19 中央4-φ19 下端筋 両端6-φ19 中央4-φ19 7φ筋 φ9@250

スラブ部材表

	形状寸法
S1	厚さ t120
S2	上端筋 φ9@150 長手方向・短手方向共 下端筋 φ9@300 長手方向・短手方向共
S3	厚さ t120 上端筋 φ13@150 長手方向・短手方向共 下端筋 φ13 長手方向@250・短手方向@300
S4	厚さ t120 上端筋 φ9@150 長手方向・短手方向共 下端筋 φ9@300 長手方向・短手方向共

柱部材表

	C1
5F	形状 500×500 主筋 8-φ13 帯筋 φ9@250
4F	形状 500×500 主筋 14-φ22 帯筋 φ9@250
2F	形状 500×500 主筋 16-φ25 帯筋 φ9@250
1F	形状 200×1000 主筋 14-φ22 帯筋 φ9@250

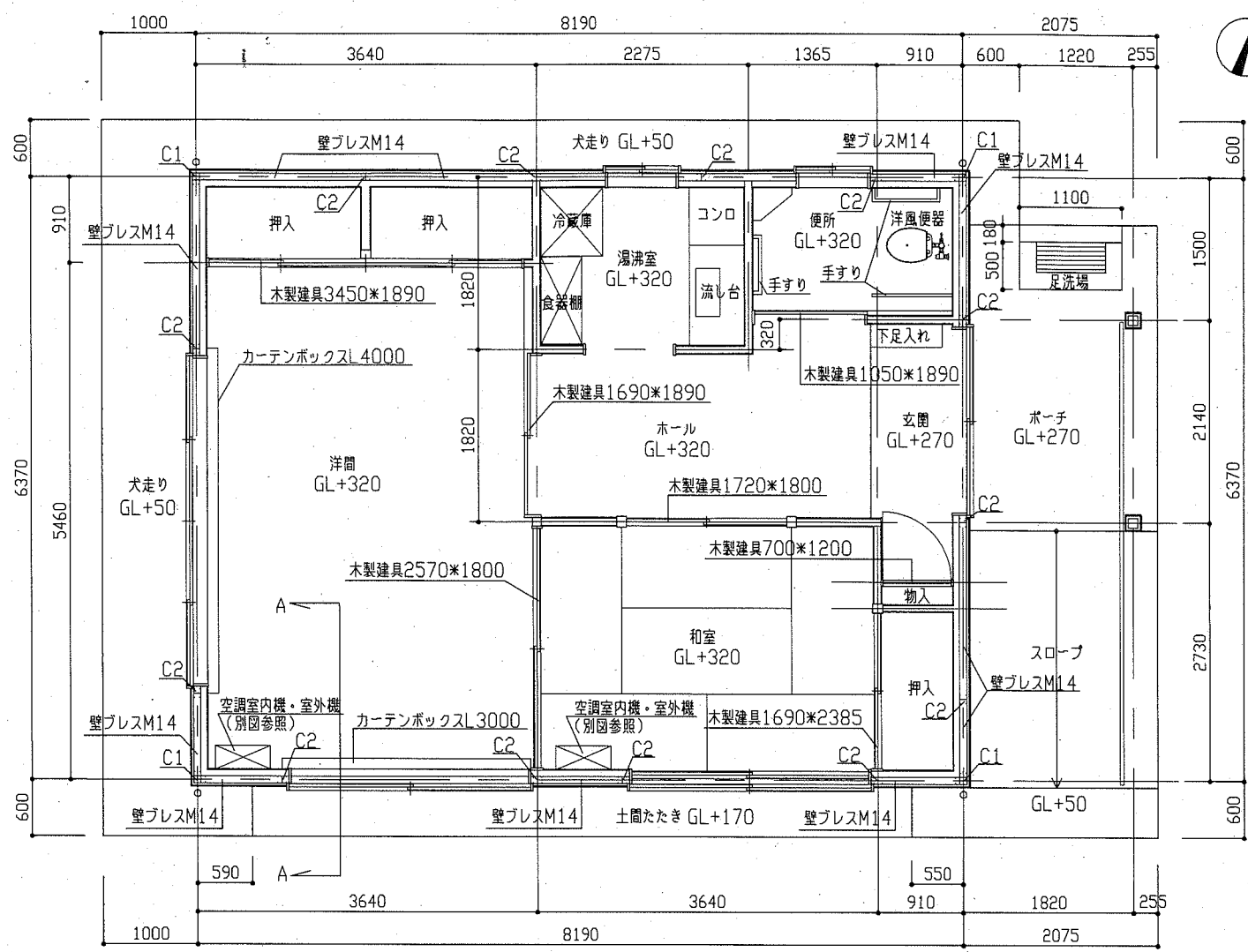
小梁部材表1/2

	B1 (形状W×H)
RF	形状 180×700 上端筋 両端2-φ16 中央2-φ16 下端筋 両端2-φ16 中央2-φ16 7φ筋 φ9@300
5F	形状 180×620 上端筋 両端4-φ16 中央2-φ16 7φ筋 φ9@300
2F	形状 180×620 上端筋 両端2-φ16 中央2-φ16 7φ筋 φ9@300
1F	形状 200×1000 上端筋 両端4-φ19 中央4-φ19 下端筋 両端4-φ19 中央4-φ19 7φ筋 φ9@250

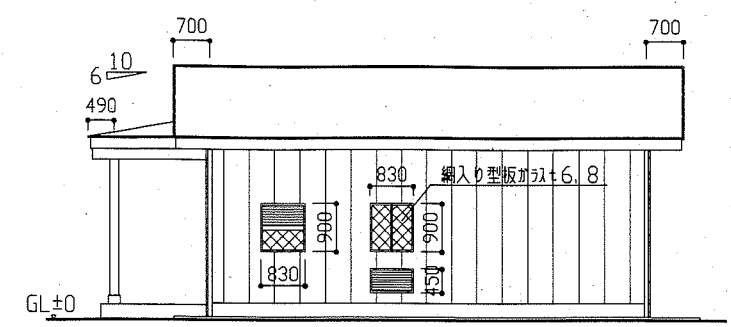
小梁部材表2/2

	B2 (形状W×H)	B3 (形状W×H)	B4 (形状W×H)	B5 (形状W×H)	B6 (形状W×H)	B7 (形状W×H)	B8 (形状W×H)	
RF	形状 180×700 上端筋 2-φ13 下端筋 2-φ13 中子筋 2-φ9 7φ筋 φ9@300	形状 180×700 上端筋 2-φ13 下端筋 2-φ13 中子筋 2-φ9 7φ筋 φ9@300	形状 150×700 上端筋 2-φ13 下端筋 2-φ13 中子筋 2-φ9 7φ筋 φ9@300	形状 300×500 上端筋 3-φ16 下端筋 2-φ16 中子筋 2-φ9 7φ筋 φ9@300	形状 180×600 上端筋 3-φ16 下端筋 2-φ16 中子筋 2-φ9 7φ筋 φ9@300	形状 300×500 上端筋 3-φ19 下端筋 2-φ19 中子筋 2-φ9 7φ筋 φ9@300	形状 180×600 上端筋 3-φ16 下端筋 2-φ16 中子筋 2-φ9 7φ筋 φ9@300	形状 180×600 上端筋 3-φ16 下端筋 2-φ16 中子筋 2-φ9 7φ筋 φ9@300
5F	形状 180×620 上端筋 2-φ13 下端筋 2-φ13 中子筋 2-φ9 7φ筋 φ9@300	形状 180×620 上端筋 2-φ13 下端筋 2-φ13 中子筋 2-φ9 7φ筋 φ9@300	形状 150×620 上端筋 2-φ13 下端筋 2-φ13 中子筋 2-φ9 7φ筋 φ9@300	形状 300×500 上端筋 3-φ16 下端筋 2-φ16 中子筋 2-φ9 7φ筋 φ9@300	形状 180×600 上端筋 3-φ16 下端筋 2-φ16 中子筋 2-φ9 7φ筋 φ9@300	形状 300×500 上端筋 3-φ19 下端筋 2-φ19 中子筋 2-φ9 7φ筋 φ9@300	形状 180×600 上端筋 3-φ16 下端筋 2-φ16 中子筋 2-φ9 7φ筋 φ9@300	形状 180×600 上端筋 3-φ16 下端筋 2-φ16 中子筋 2-φ9 7φ筋 φ9@300
2F	形状 180×620 上端筋 2-φ13 中子筋 2-φ9 7φ筋 φ9@300	形状 180×620 上端筋 2-φ13 中子筋 2-φ9 7φ筋 φ9@300	形状 150×620 上端筋 2-φ13 中子筋 2-φ9 7φ筋 φ9@300	形状 300×500 上端筋 3-φ16 中子筋 2-φ9 7φ筋 φ9@300	形状 180×600 上端筋 3-φ16 中子筋 2-φ9 7φ筋 φ9@300	形状 300×500 上端筋 3-φ19 中子筋 2-φ9 7φ筋 φ9@300	形状 180×600 上端筋 3-φ16 中子筋 2-φ9 7φ筋 φ9@300	形状 180×600 上端筋 3-φ16 中子筋 2-φ9 7φ筋 φ9@300

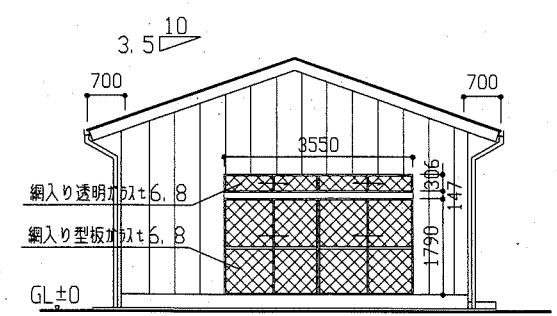
工事名	浦郷改良アパート解体工事	設計者資格 氏名	級建築士登録第 号	課長	主査等	担当者	横須賀市 都市部 公共建築課
図面名称	基礎伏せ図・各階躯体伏せ図・各部材表	図番	4/10	縮尺	1:200	作図	



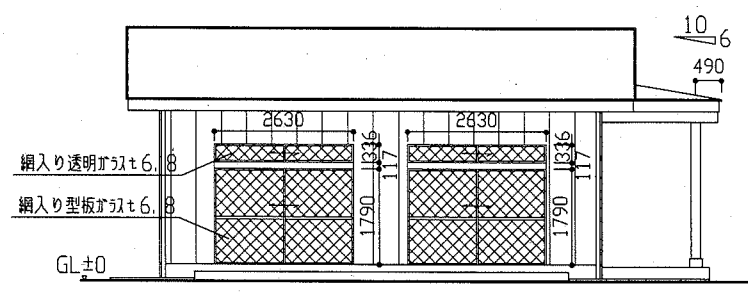
平面図 1:50



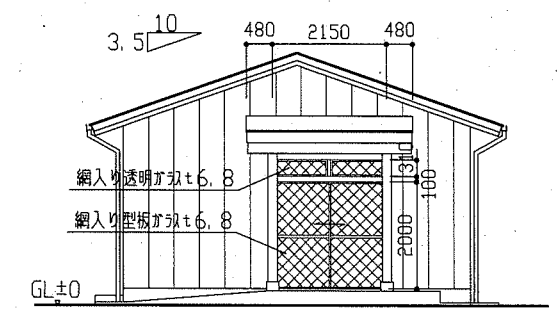
北面立面図 1:100



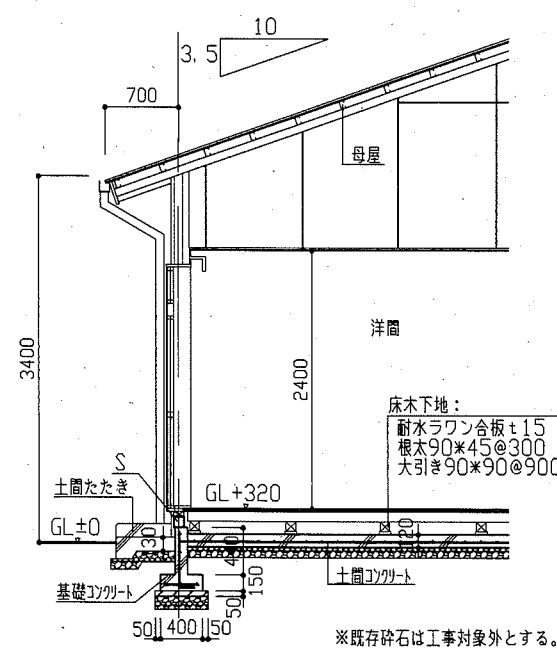
西面立面図 1:100



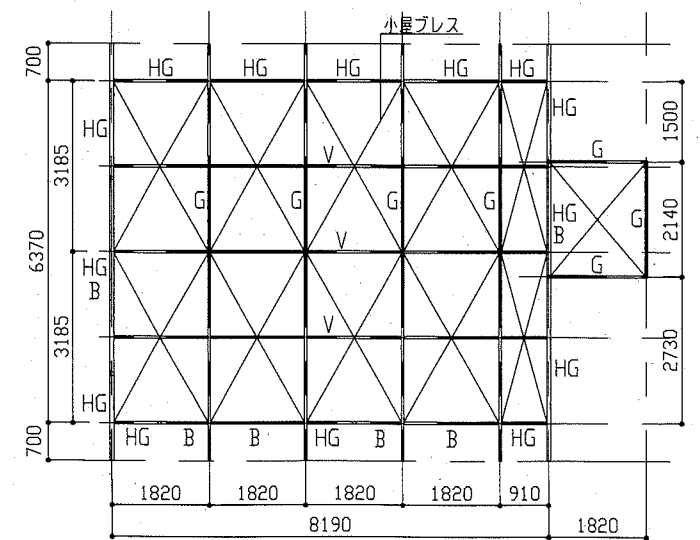
南面立面図 1:100



東面立面図 1:100



A-A断面図 1:50



小屋伏せ図 1:100

外部仕上げ表

部位	仕上
外壁	木崩錦24*90/2@303、アスファルトフェルト22kg、防火サイディングt12の上、弾性材吹付
外巾木	モルタル金ゴテ押えt30
屋根	野地板ラワン合板t12、アスファルトフェルト22kgの上、不燃シングル葺き(石綿含有)
軒樋	塩ビ角型120(受金物@600)
壁樋	VP管φ75(受金物3か所/本)
軒裏	木下地、アスファルトフェルト22kg、防火サイディングt12の上、弾性材吹付(軒裏換気口:SUS150*300*4か所 F/D付き)
ポーチ	外部コンクリートの上、磁器質タイル100角張り
犬走り	外部コンクリート金ゴテ押え
土間たたき	外部コンクリート金ゴテ押え
床下換気口	塩ビ製φ50*9か所(防虫網付き)

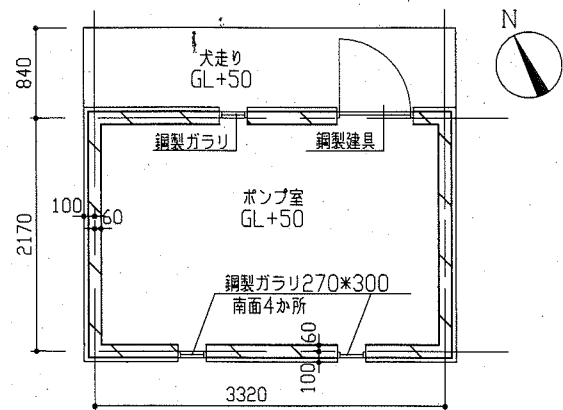
軽量鉄骨部材表

名称	形状
C1	2C-75*45*15*2.3 + □-75*75*2.3
C2	2C-75*45*15*2.3
G	2C-75*45*15*2.3 + PL-34*2.3
HG	C-75*45*15*2.3
V	C-75*45*15*2.3
S	□-100*100*3.2
B	C-150*75*4.5
小屋アト	M12
母屋	C-75*45*15*2.3@450
ポーチ柱	□-100*100*3.2

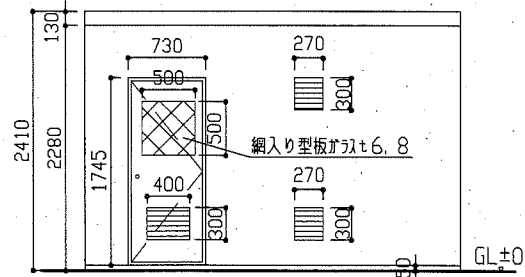
内部仕上げ表

室名	床	巾木	壁	天井
玄関	土間コンクリートの上、磁器質タイル100角張り	磁器質タイル張り	木下地、石膏ボードt12.5の上、不燃クロス張り	軽鉄下地19形、石膏ボードt9.5の上、不燃クロス張り CH2450
ホール	床木下地の上、複合フローリング張りt15	ラワンH60	木下地、石膏ボードt12.5の上、不燃クロス張り	軽鉄下地19形、石膏ボードt9.5の上、不燃クロス張り CH2400
和室	床木下地の上、たたみ敷	たたみ敷	木下地、石膏ボードt12.5の上、不燃クロス張り	軽鉄下地19形の上、化粧石膏ボード張りt9.5 CH2400
洋間	床木下地の上、複合フローリング張りt15	ラワンH60	木下地、石膏ボードt12.5の上、不燃クロス張り	軽鉄下地19形、石膏ボードt9.5の上、不燃クロス張り CH2400
便所	床木下地の上、ビニル床シート張りt2.5	ビニル巾木H100	木下地、石膏ボードt12.5の上、不燃クロス張り	軽鉄下地19形、石膏ボードt9.5の上、不燃クロス張り CH2400
湯沸室	床木下地の上、ビニル床シート張りt2.5	ビニル巾木H100	木下地、耐水石膏ボードt12.5の上、不燃クロス張り	軽鉄下地19形、石膏ボードt9.5の上、不燃クロス張り CH2400
物入	床木下地の上、ラワン合板張りt12	雑巾摺	木下地の上、ラワン合板t5.5	軽鉄下地19形の上、ラワン合板張りt5.5 CH2400
押入	床木下地の上、ラワン合板張りt12	雑巾摺	木下地の上、ラワン合板t5.5	軽鉄下地19形の上、ラワン合板張りt5.5 CH2400

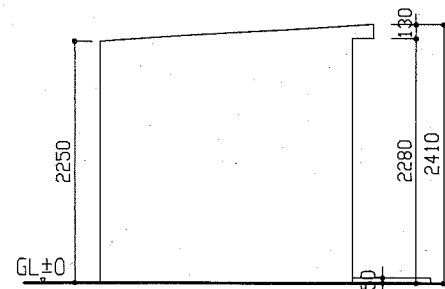
工事名	浦郷改良アパート解体工事	設計者資格氏名	級建築士登録第 号	課長	主査等	担当者	
図面名称	(集会所)平面図・各立面図・A-A断面図・小屋伏せ図 各部仕上げ表・軽量鉄骨部材表	図番	5/10	縮尺	1:100 1:50	作図	
				令和2年9月 日			
横須賀市 都市部 公共建築課							



ポンプ小屋平面図 1:50



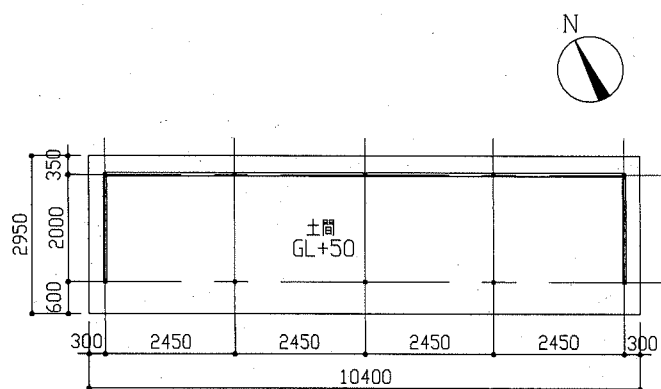
ポンプ小屋 北面立面図 1:50



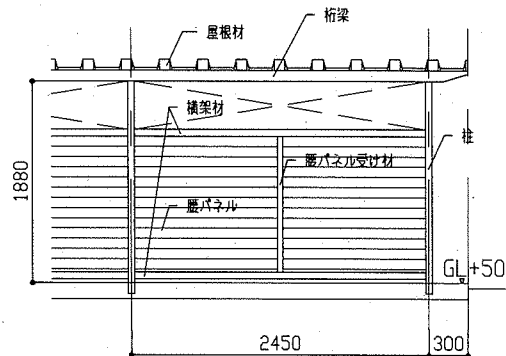
ポンプ小屋 東面立面図 1:50

各部仕上げ表

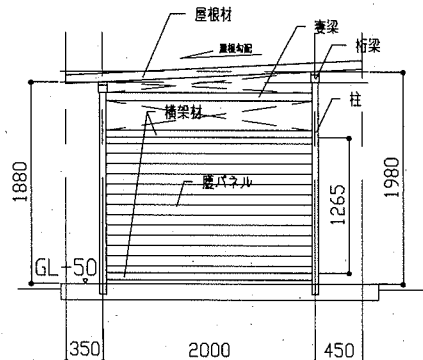
部位	仕上
外壁	コンクリートブロック積みの上、モルタル金ゴテ押え t40
屋根	コンクリート金ゴテ押え
犬走り	コンクリート金ゴテ押え



駐輪場 平面図 1:100



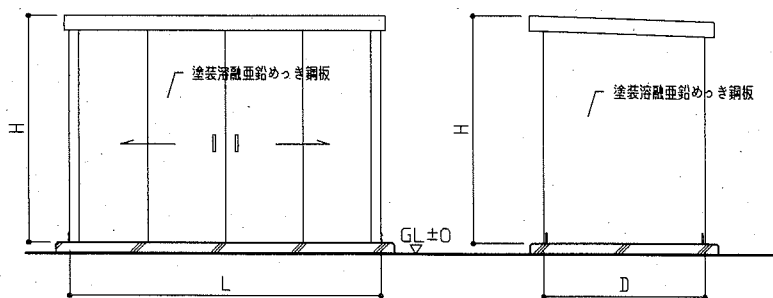
駐輪場 南面立面図 1:50



駐輪場 東面立面図 1:50

各部仕上げ表

部位	形状
柱	□-60*60
桁梁	□-100*80
妻梁	□-75*60
横架材	□-65*45
腰パネル受け材	□-50*20
腰パネル	カラー鉄板角波 山高25*t0.4
屋根材	カラー鉄板折板 山高80*t0.4
土間	コンクリート金ゴテ押え

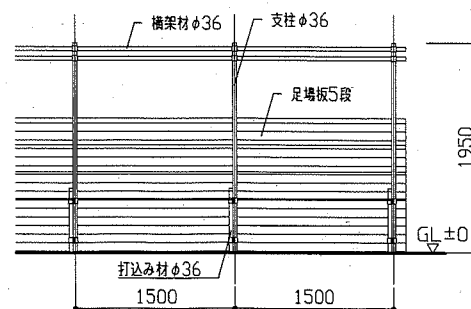


物置 正面図(参考) 1:50

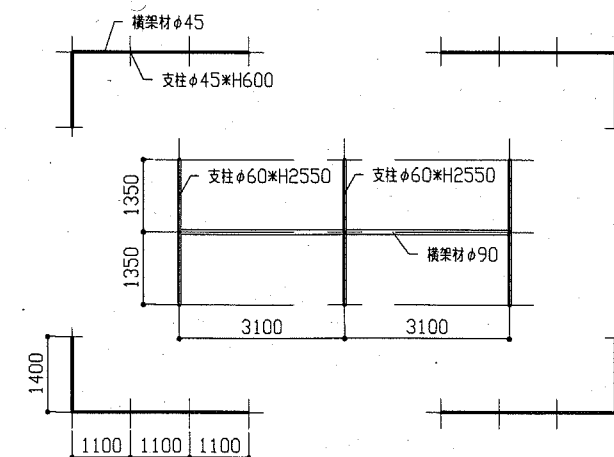
物置 側面図(参考) 1:50

形状寸法

形状(H*L*D)	台数
1590*820*710	1
1910*1330*900	1
1970*2190*1400	1
2050*2210*1370	1
2060*2170*800	1

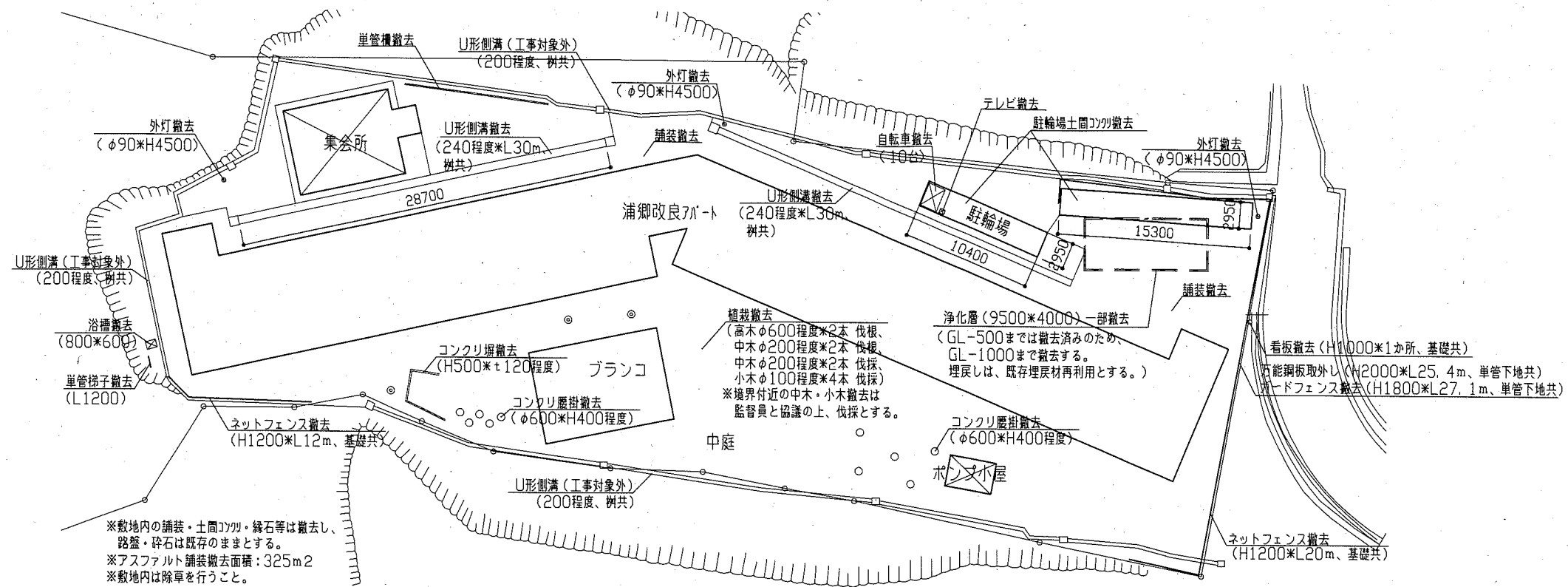


単管棚詳細図 1:50

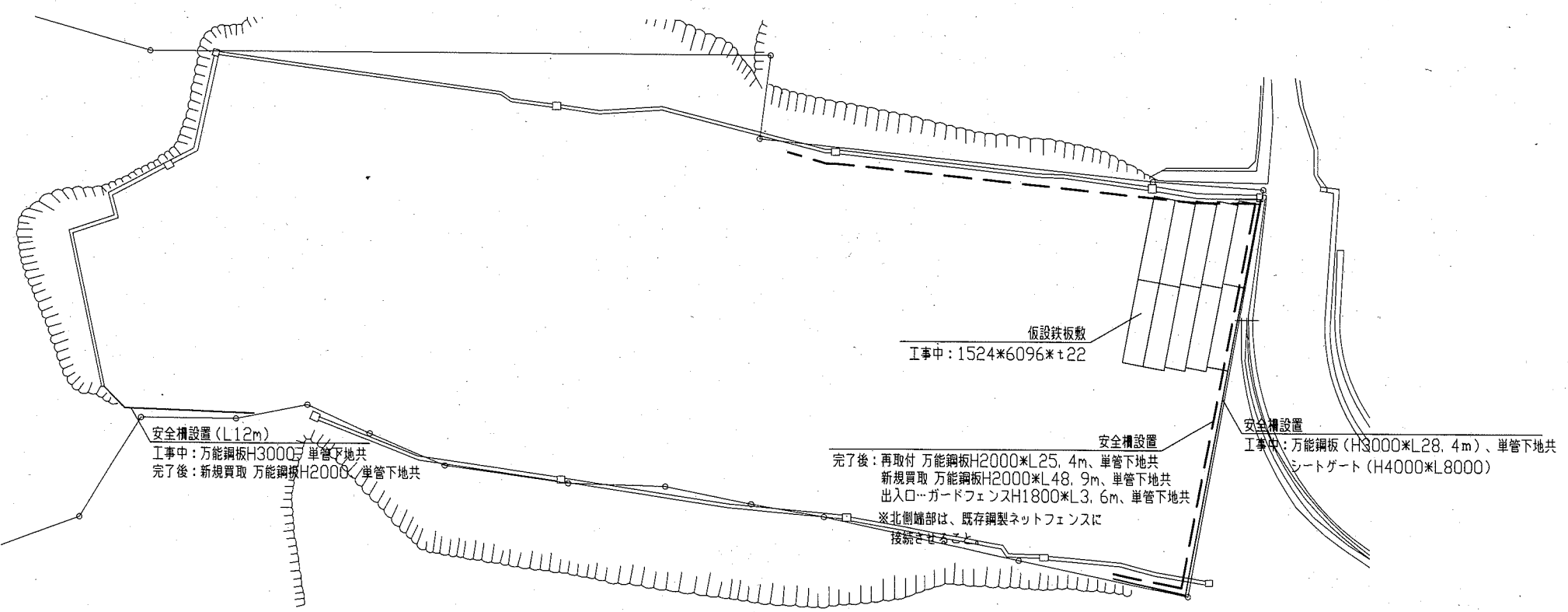


プランコ平面図 1:100


工事名	浦郷改良アパート解体工事	設計者資格 氏名	級建築士登録第	号	課長	主査等	担当者	横須賀市 都市部 公共建築課
図面名称	各平面図・各立面図・単管棚詳細図・各仕上げ表	図番	6/10	縮尺	1:100 1:50	作図	令和2年9月 日	



外構撤去図 1:300



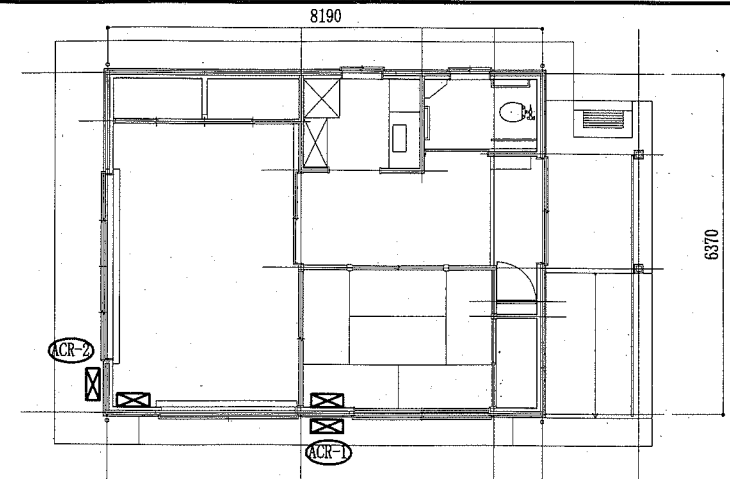
外構新設・仮囲い(案)図 1:300

工事名	浦郷改良アパート解体工事		設計者資格 氏名	級建築士登録第 号		課長	主査等	担当者
図面名称	外構(撤去、新設)図・仮囲い(案)図	図番	縮尺	作図	令和2年9月 日			
		7/10	1:300					

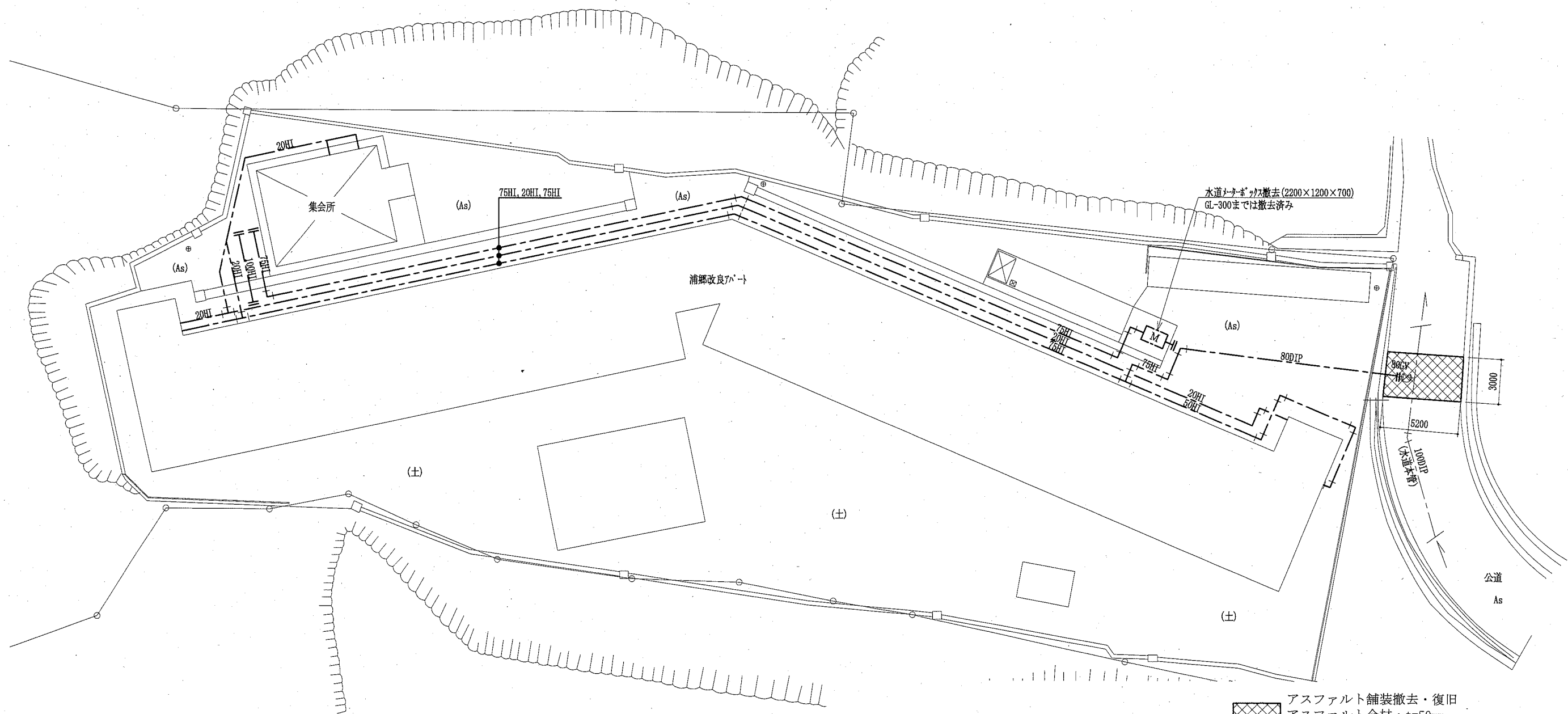
横須賀市  
 都市部 公共建築課



機器表 (撤去)					
記号	名称	機器仕様	電源	台数	備考
ACR-1	ルームエアコン	形式: 壁埋込みタイプ 冷媒: R22 冷房能力: 2.2kW	単相100V	1	ダイキン工業製 重量: (屋外機) 30kg
ACR-2	ルームエアコン	形式: 壁埋込みタイプ 冷媒: R22 冷房能力: 3.2kW	単相100V	1	ダイキン工業製 重量: (屋外機) 32kg



集会所空調設備撤去平面図 1:100



給水管撤去平面図 1:200

アスファルト舗装撤去・復旧  
 アスファルト合材: t=50mm  
 路盤材 RC-40 : t=200mm

凡例  
 - - - : 既設管  
 - - - : 撤去管  
 (機械設備)

給水管閉塞 1か所

工事名	浦郷改良7ノート解体工事		設計者資格 氏名	級建築士登録第 _____ 号		課長	主査等	担当者	横須賀市 都市部 公共建築課
図面名称	給水管撤去平面図, 集会所空調設備撤去平面図 機器表(撤去)		図番	8/10	縮尺	1:100 1:200 (A2)	作図	令和2年9月 日	

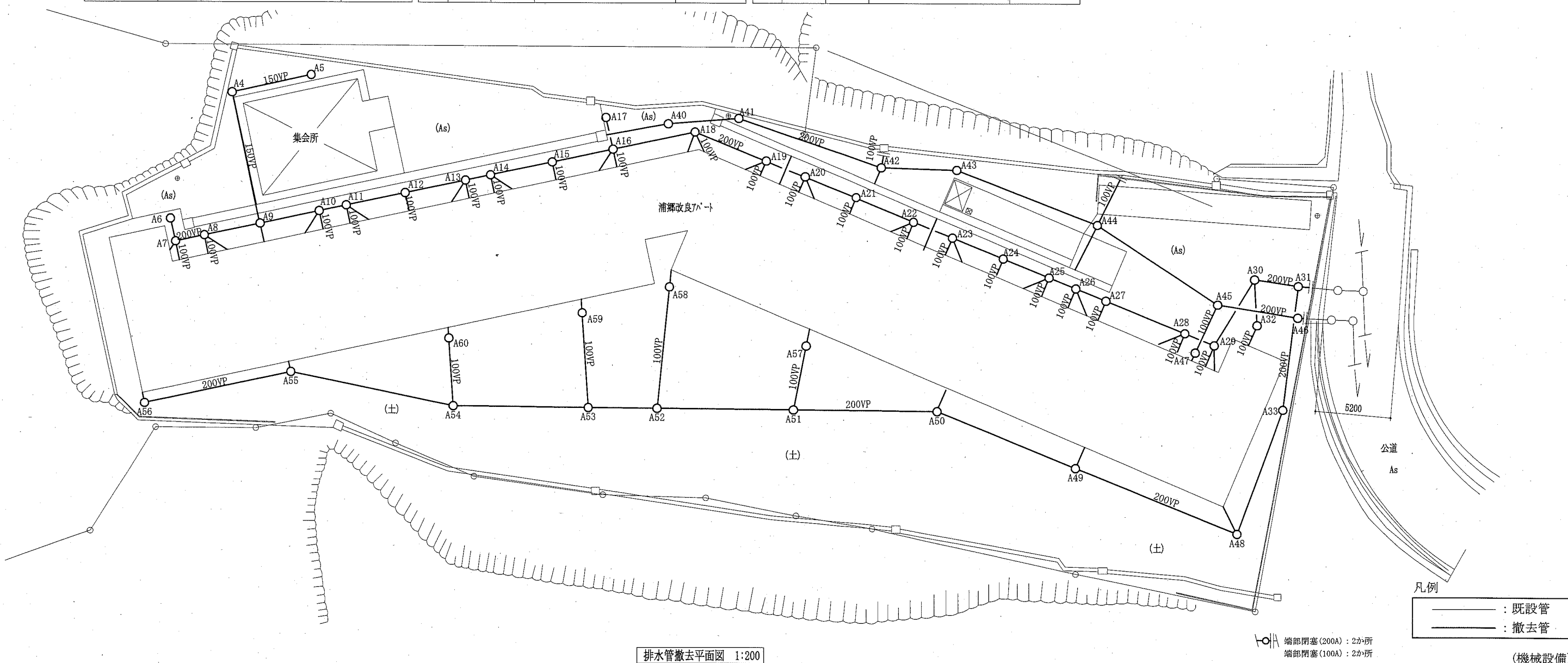


■ 既設樹明細表(撤去) ■				
番号	樹口径	樹深さ	樹種類	蓋
A4	□450	505	コンクリート樹(インバート樹)	コンクリート蓋
A5	□300	300	コンクリート樹(インバート樹)	コンクリート蓋
A6	φ500	300	コンクリート樹(ため樹)	コンクリート蓋
A7	φ500	400	コンクリート樹(インバート樹)	コンクリート蓋
A8	φ500	415	コンクリート樹(インバート樹)	コンクリート蓋
A9	φ500	460	コンクリート樹(インバート樹)	コンクリート蓋
A10	φ500	505	コンクリート樹(インバート樹)	コンクリート蓋
A11	φ500	520	コンクリート樹(インバート樹)	コンクリート蓋
A12	φ500	565	コンクリート樹(インバート樹)	コンクリート蓋
A13	φ500	610	コンクリート樹(インバート樹)	コンクリート蓋
A14	φ500	625	コンクリート樹(インバート樹)	コンクリート蓋
A15	φ500	670	コンクリート樹(インバート樹)	コンクリート蓋
A16	φ500	715	コンクリート樹(インバート樹)	コンクリート蓋
A17	φ500	300	コンクリート樹(ため樹)	コンクリート蓋

■ 既設樹明細表(撤去) ■				
番号	樹口径	樹深さ	樹種類	蓋
A18	φ500	775	コンクリート樹(インバート樹)	コンクリート蓋
A19	φ500	835	コンクリート樹(インバート樹)	コンクリート蓋
A20	φ500	850	コンクリート樹(インバート樹)	コンクリート蓋
A21	φ500	895	コンクリート樹(インバート樹)	コンクリート蓋
A22	φ500	940	コンクリート樹(インバート樹)	コンクリート蓋
A23	φ500	955	コンクリート樹(インバート樹)	コンクリート蓋
A24	φ500	1000	コンクリート樹(インバート樹)	コンクリート蓋
A25	φ500	1045	コンクリート樹(インバート樹)	コンクリート蓋
A26	φ500	1060	コンクリート樹(インバート樹)	コンクリート蓋
A27	φ500	1105	コンクリート樹(インバート樹)	コンクリート蓋
A28	φ500	1150	コンクリート樹(インバート樹)	コンクリート蓋
A29	φ500	1165	コンクリート樹(インバート樹)	コンクリート蓋
A30	φ600	1215	コンクリート樹(インバート樹)	コンクリート蓋
A31	φ600	925	コンクリート樹(インバート樹)	コンクリート蓋

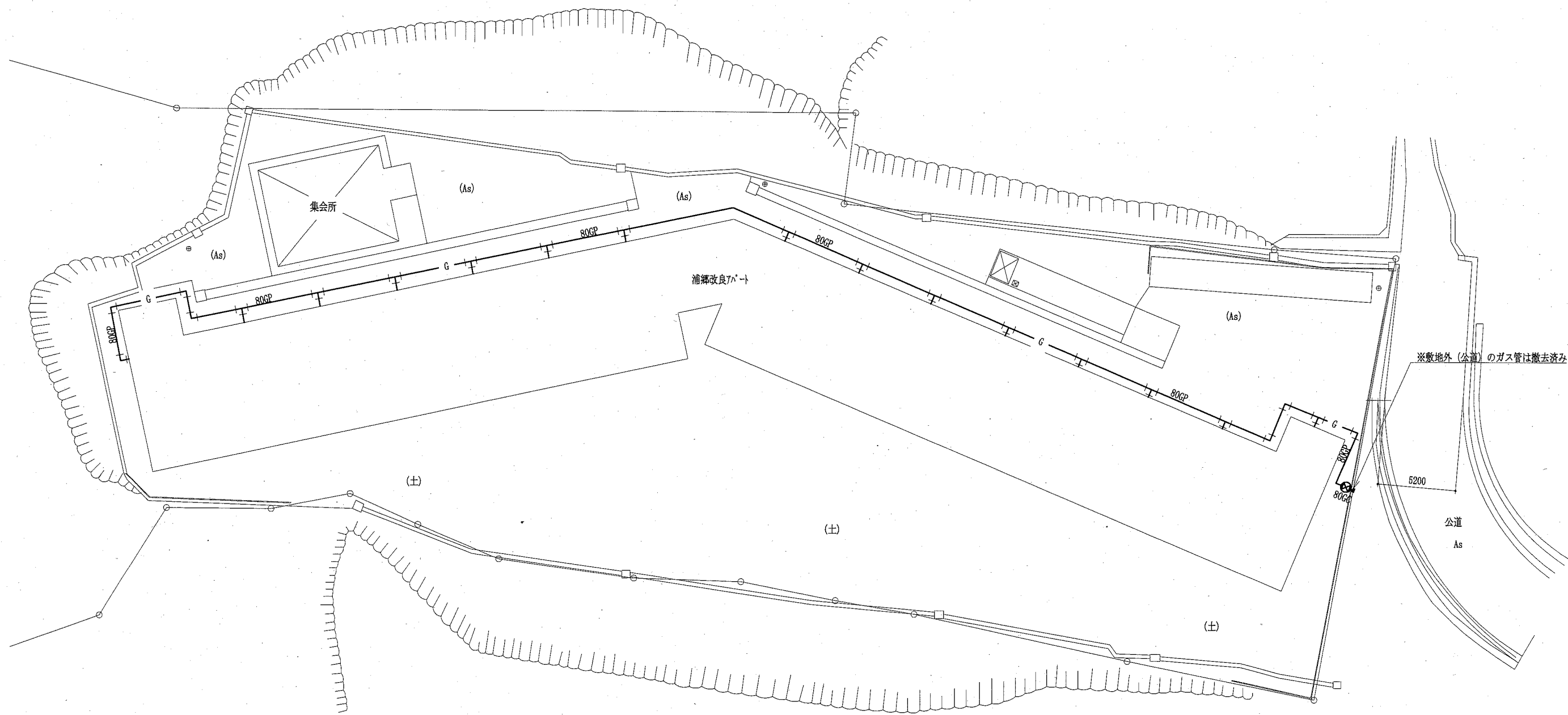
■ 既設樹明細表(撤去) ■				
番号	樹口径	樹深さ	樹種類	蓋
A32	φ500	300	コンクリート樹(ため樹)	コンクリート蓋
A33	□600	1210	コンクリート樹(インバート樹)	コンクリート蓋
A40	φ500	600	コンクリート樹(インバート樹)	コンクリート蓋
A41	φ500	630	コンクリート樹(インバート樹)	コンクリート蓋
A42	φ500	740	コンクリート樹(ため樹)	コンクリート蓋
A43	φ500	790	コンクリート樹(インバート樹)	コンクリート蓋
A44	φ500	910	コンクリート樹(ため樹)	コンクリート蓋
A45	φ600	1010	コンクリート樹(インバート樹)	コンクリート蓋
A46	φ600	1350	コンクリート樹(ため樹)	コンクリート蓋
A47	φ500	400	コンクリート樹(ため樹)	コンクリート蓋
A48	□600	1130	コンクリート樹(インバート樹)	コンクリート蓋
A49	□600	1030	コンクリート樹(インバート樹)	コンクリート蓋
A50	□450	940	コンクリート樹(インバート樹)	コンクリート蓋
A51	□450	855	コンクリート樹(インバート樹)	コンクリート蓋

■ 既設樹明細表(撤去) ■				
番号	樹口径	樹深さ	樹種類	蓋
A52	□450	805	コンクリート樹(インバート樹)	コンクリート蓋
A53	□450	700	コンクリート樹(インバート樹)	コンクリート蓋
A54	□450	600	コンクリート樹(インバート樹)	コンクリート蓋
A55	□450	500	コンクリート樹(インバート樹)	コンクリート蓋
A56	□450	400	コンクリート樹(インバート樹)	コンクリート蓋
A57	□300	300	コンクリート樹(インバート樹)	コンクリート蓋
A58	□300	300	コンクリート樹(インバート樹)	コンクリート蓋
A59	□300	300	コンクリート樹(インバート樹)	コンクリート蓋
A60	□300	300	コンクリート樹(インバート樹)	コンクリート蓋



排水管撤去平面図 1:200

工事名	浦郷改良7ハート解体工事	設計者資格氏名	級建築士登録第 _____ 号	課長	主査等	担当者	横須賀市 都市部 公共建築課
図面名称	既設樹明細表(撤去),排水管撤去平面図	図番	9/10	縮尺	1:200 (A2)	作図	



ガス管撤去平面図 1:200

凡例  
 —G— : 撤去管  
 (機械設備)

工事名	浦郷改良アパート解体工事		設計者資格 氏名	級建築士登録第 _____ 号		課長	主査等	担当者	横須賀市 都市部 公共建築課
図面名称	ガス管撤去平面図	図番	縮尺	作図	令和2年9月 日	