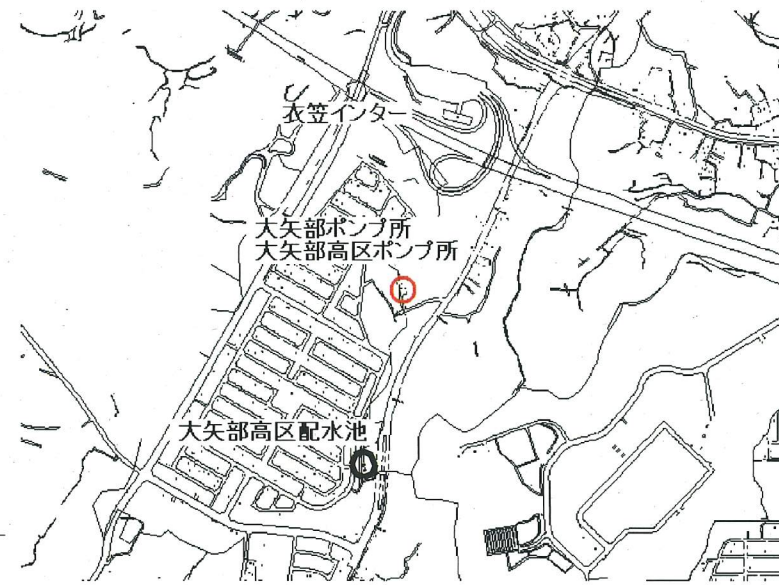
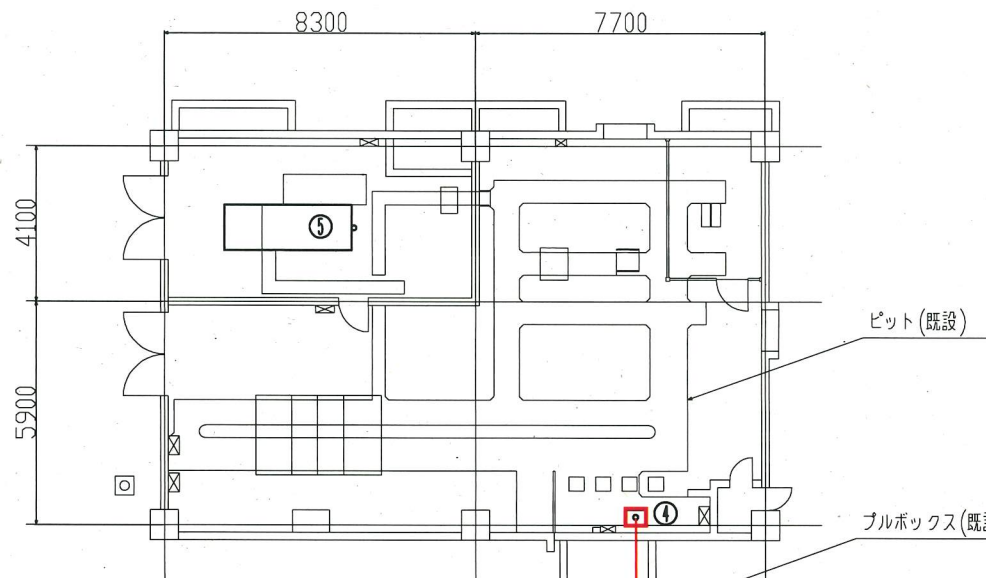
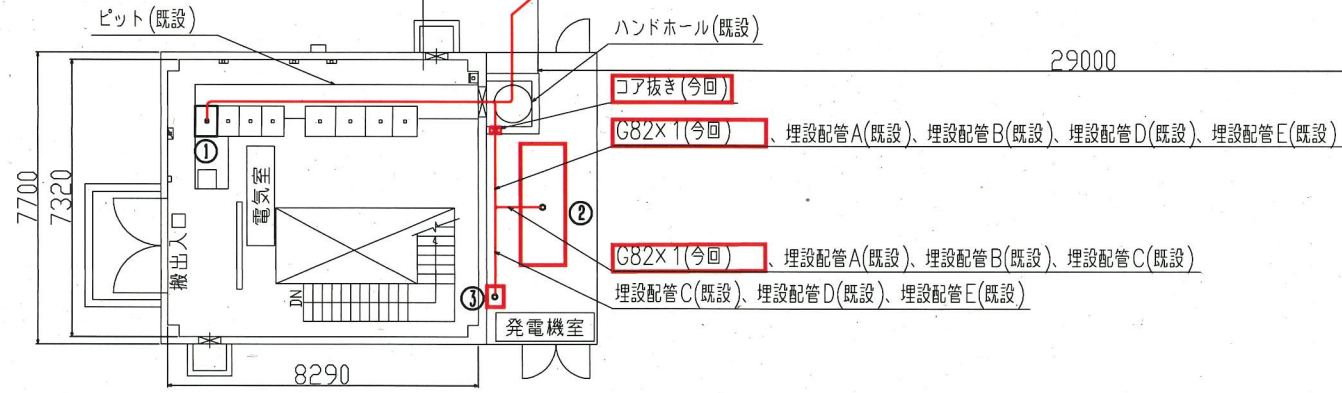
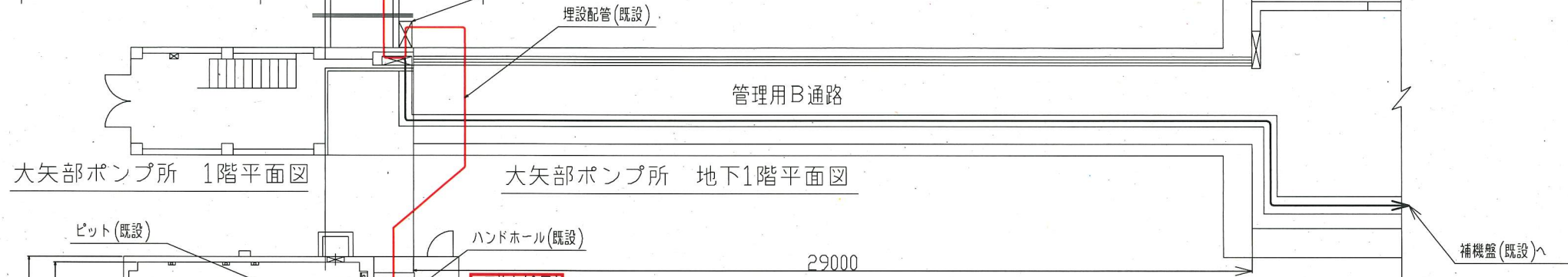


設計図 1/4 枚

工事名	大矢部高区ポンプ所発電機更新工事				
工事場所	横須賀市衣笠町43番10号				
図面名称	大矢部ポンプ所、大矢部高区ポンプ所平面図(今回)				
図面番号					
施工業者					
令和 2 年( 2020 年) 9 月					
課長	係長	設計	監督	検査員	
横須賀市 上下水道局 技術部 浄水課					
計画課					私道



大矢部高区ポンプ所案内図 (S=NON)



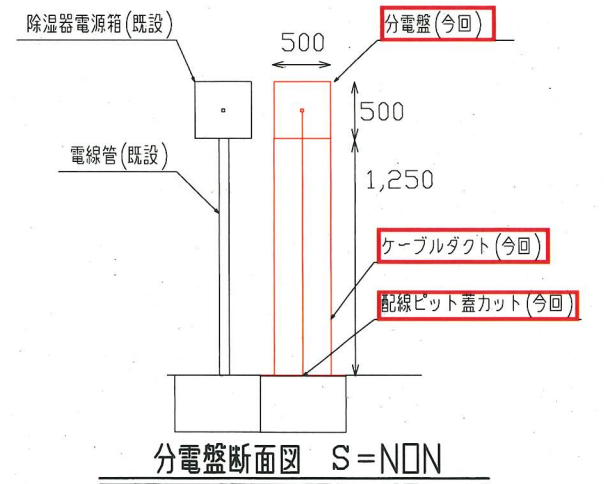
大矢部ポンプ所、大矢部高区ポンプ所平面図(今回) S=1/200

機器名称一覧表

NO.	機器名称	備考
①	引込盤	既設
②	発電機(大矢部高区ポンプ所)	更新
③	充電器盤	新設
④	分電盤	〃
⑤	発電機(大矢部ポンプ所)	既設

工事概要

発電機	1組
充電器盤	1面
分電盤	1面



注記)  
 1. 〇は今回工事を示す。  
 2. 〇は今回配線を示す。  
 3. 〇は既設配線を示す。

1. 今回配線

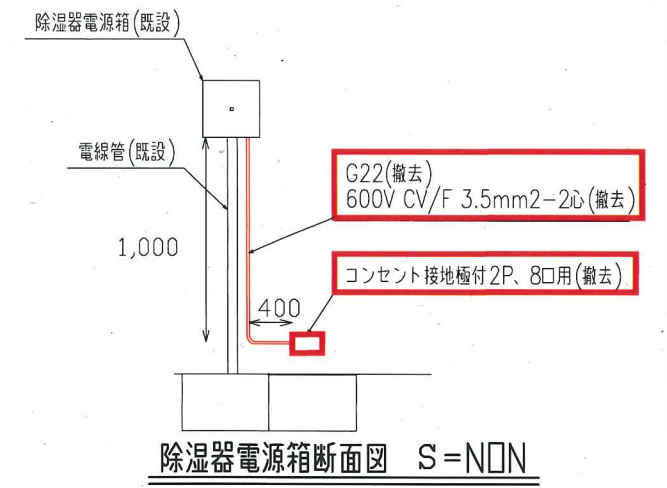
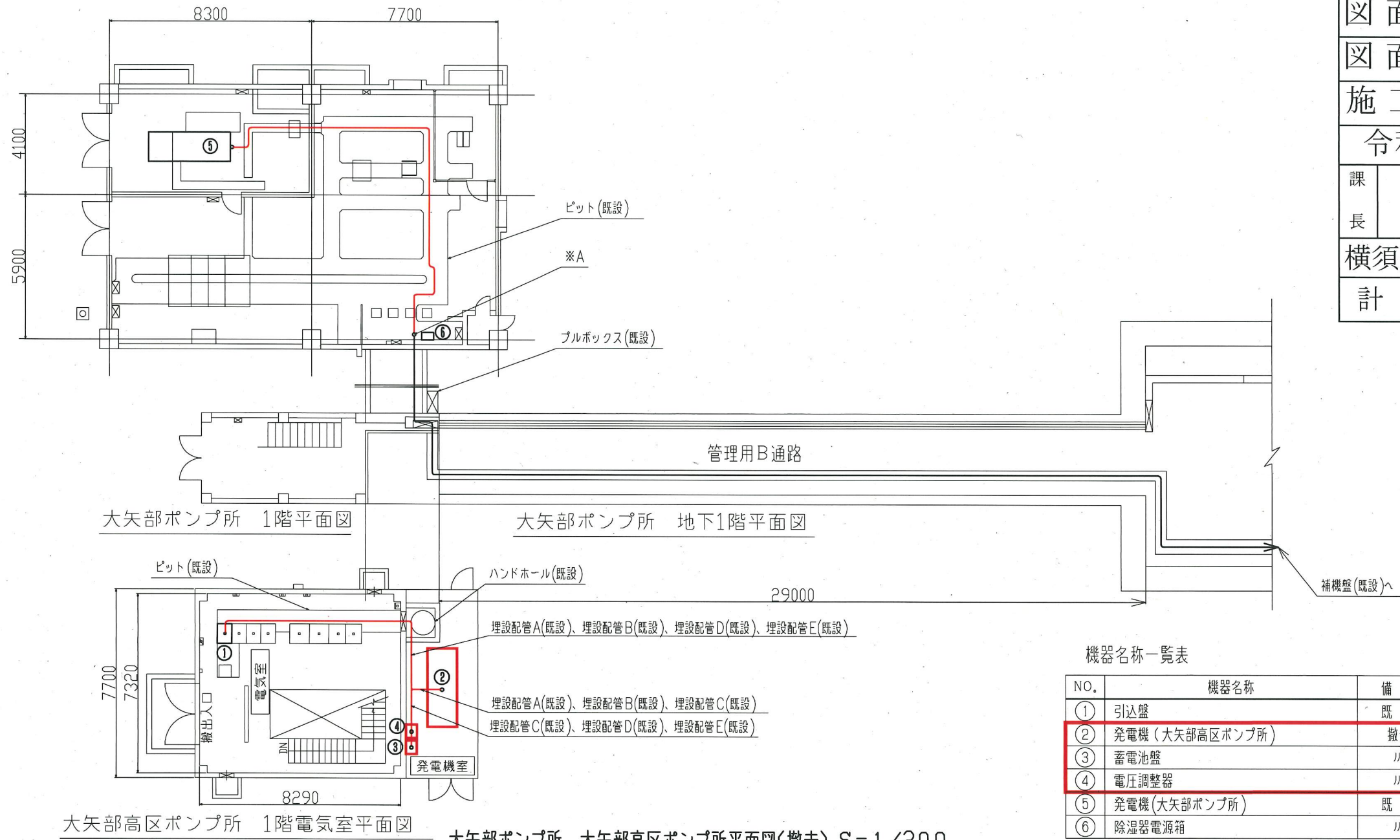
目	至	線種	発電機室内電線管
1 発電機(大矢部高区ポンプ所)	分電盤	600V CET/F 100mm <sup>2</sup>	G82(今回)
2 発電機(大矢部高区ポンプ所)	引込盤	600V IE/F 5.5mm <sup>2</sup>	〃
3 分電盤	引込盤	600V CET/F 100mm <sup>2</sup>	
4 分電盤	引込盤	600V IE/F 3.5mm <sup>2</sup>	
5 発電機(大矢部高区ポンプ所)	分電盤	600V CE/F 14mm <sup>2</sup> -2φ	G82(今回)
6 分電盤	引込盤	600V CE/F 14mm <sup>2</sup> -2φ	
7 引込盤	充電器盤	600V CE/F 3.5mm <sup>2</sup> -2φ	埋設配管D(既設)
8 充電器盤	発電機(大矢部高区ポンプ所)	600V CE/F 3.5mm <sup>2</sup> -2φ	埋設配管C(既設)
9 充電器盤	引込盤	600V IE/F 3.5mm <sup>2</sup>	埋設配管E(既設)

2. 既設配線

目	至	線種
1 分電盤	補機盤	600V CET/F 200mm <sup>2</sup>

設計図 2/4 枚

工事名	大矢部高区ポンプ所発電機更新工事			
工事場所	横須賀市衣笠町43番10号			
図面名称	大矢部ポンプ所、大矢部高区ポンプ所平面図(撤去)			
図面番号				
施工業者				
令和 2 年( 2020 年) 9 月				
課長	係長	設計	監督	検査員
横須賀市 上下水道局 技術部 浄水課				
計画課			私道	



機器名称一覧表

NO.	機器名称	備考
①	引込盤	既設
②	発電機(大矢部高区ポンプ所)	撤去
③	蓄電池盤	〃
④	電圧調整器	〃
⑤	発電機(大矢部ポンプ所)	既設
⑥	除湿器電源箱	〃

大矢部ポンプ所、大矢部高区ポンプ所平面図(撤去) S=1/200

1. 撤去配線

自	至	線種	発電機室内電線管
1 発電機(大矢部高区ポンプ所)	引込盤	600V CVT/F 60mm <sup>2</sup>	埋設配管A(既設)
2 発電機(大矢部高区ポンプ所)	引込盤	600V IE/F 5.5mm <sup>2</sup>	埋設配管B(既設)
3 引込盤	蓄電池盤	600V CV/F 8mm <sup>2</sup> -2c	埋設配管D(既設)
4 引込盤	蓄電池盤	600V IE/F 3.5mm <sup>2</sup>	〃
5 蓄電池盤	発電機(大矢部高区ポンプ所)	600V CV/F 60mm <sup>2</sup> -2c	埋設配管C(既設)
6 電圧調整器	発電機(大矢部高区ポンプ所)	600V CV/F 3.5mm <sup>2</sup> -2c	〃
7 電圧調整器	引込盤	600V CV/F 14mm <sup>2</sup> -2c	埋設配管E(既設)
8 発電機(大矢部ポンプ所)	※A	600V CET/F 200mm <sup>2</sup>	
9 電圧調整器	蓄電池盤	600V IE/F 3.5mm <sup>2</sup>	
10 除湿器電源箱	除湿器用コンセント	600V CV/F 3.5mm <sup>2</sup> -2c	

2. 既設配線

自	至	線種
1 ※A	補機盤	600V CET/F 200mm <sup>2</sup>

注記  
 1.  は撤去工事を示す。  
 2.  は撤去配線を示す。  
 3.  は既設配線を示す。

設計図 3/4 枚

工事名 大矢部高区ポンプ所発電機更新工事

工事場所 横須賀市衣笠町43番10号

図面名称 大矢部高区ポンプ所発電機室平断面図

図面番号

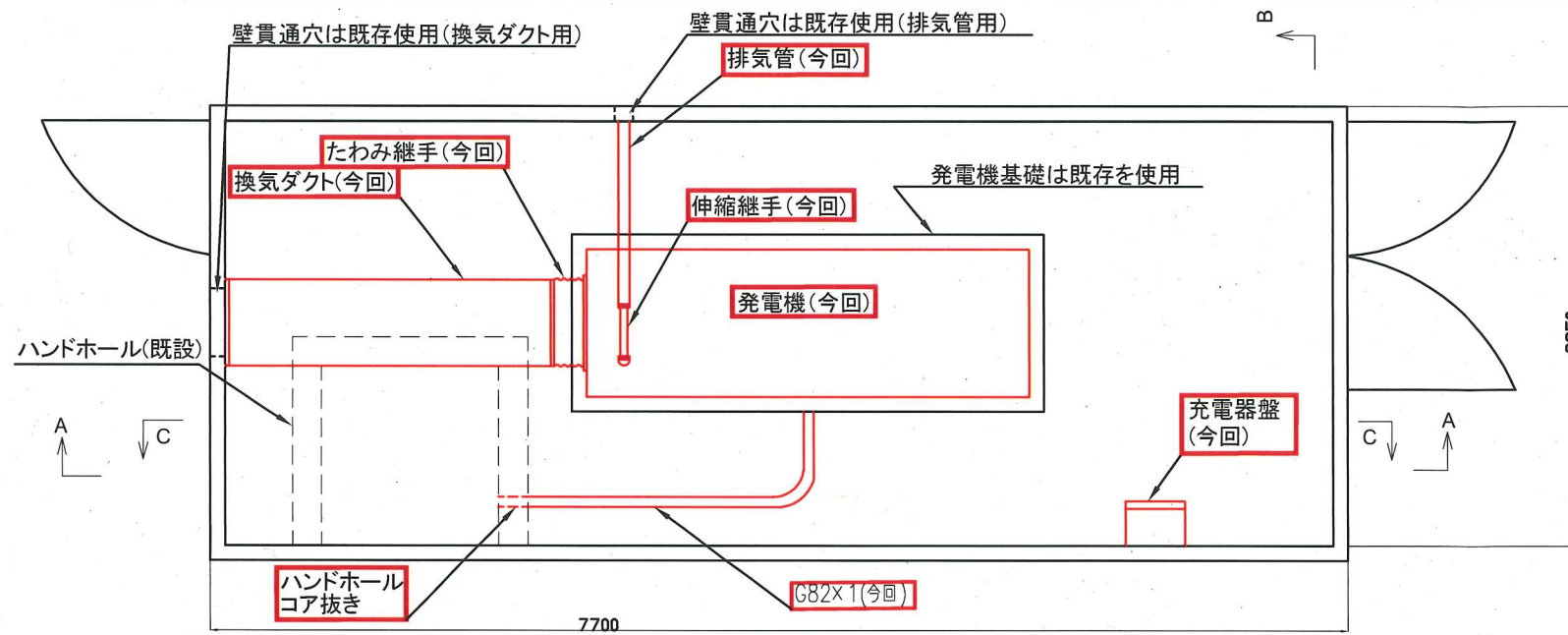
施工業者

令和2年(2020年) 9月

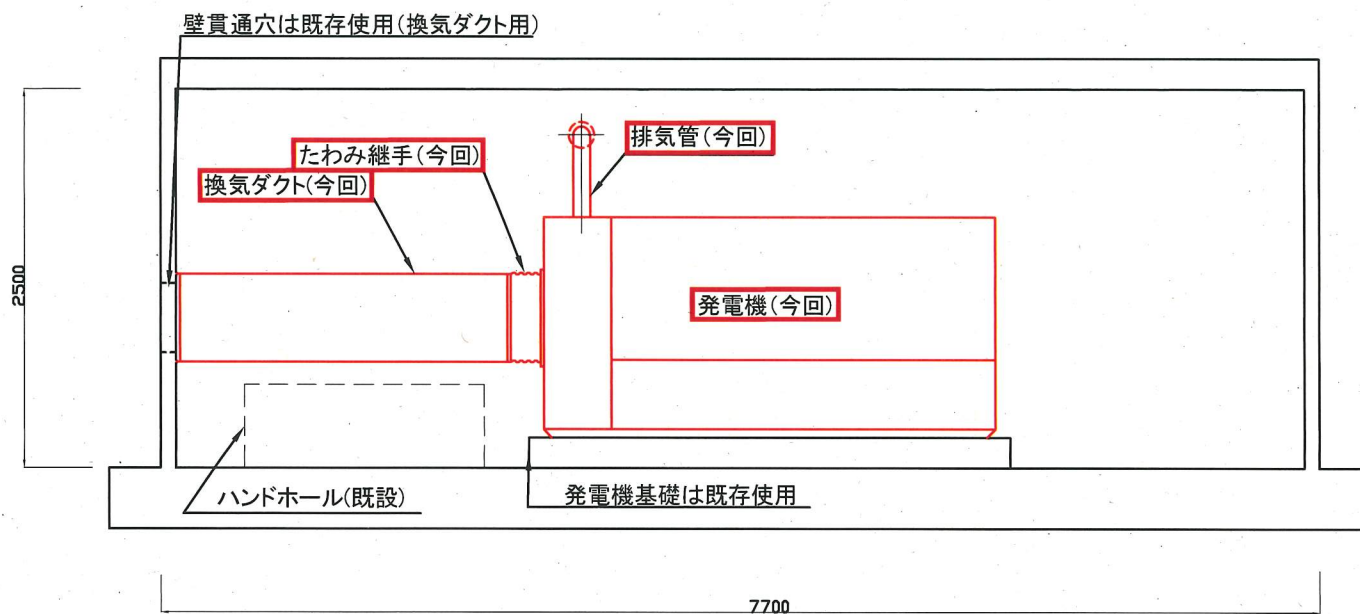
課長	係長	設計	監督	検査員
----	----	----	----	-----

横須賀市 上下水道局 技術部 浄水課

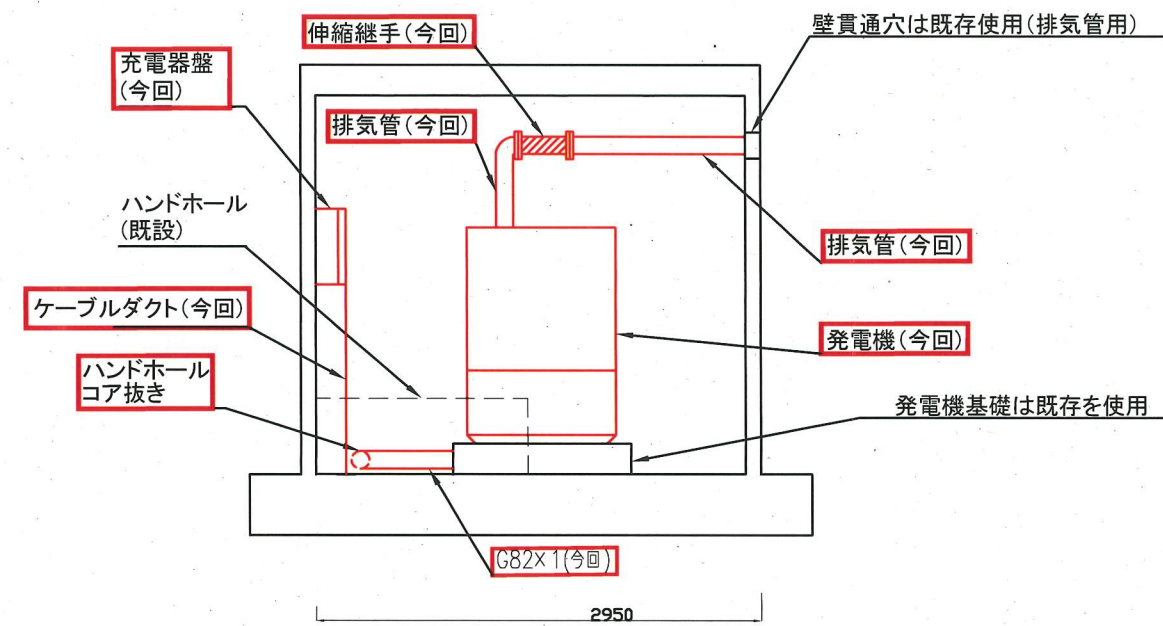
計画課 私有



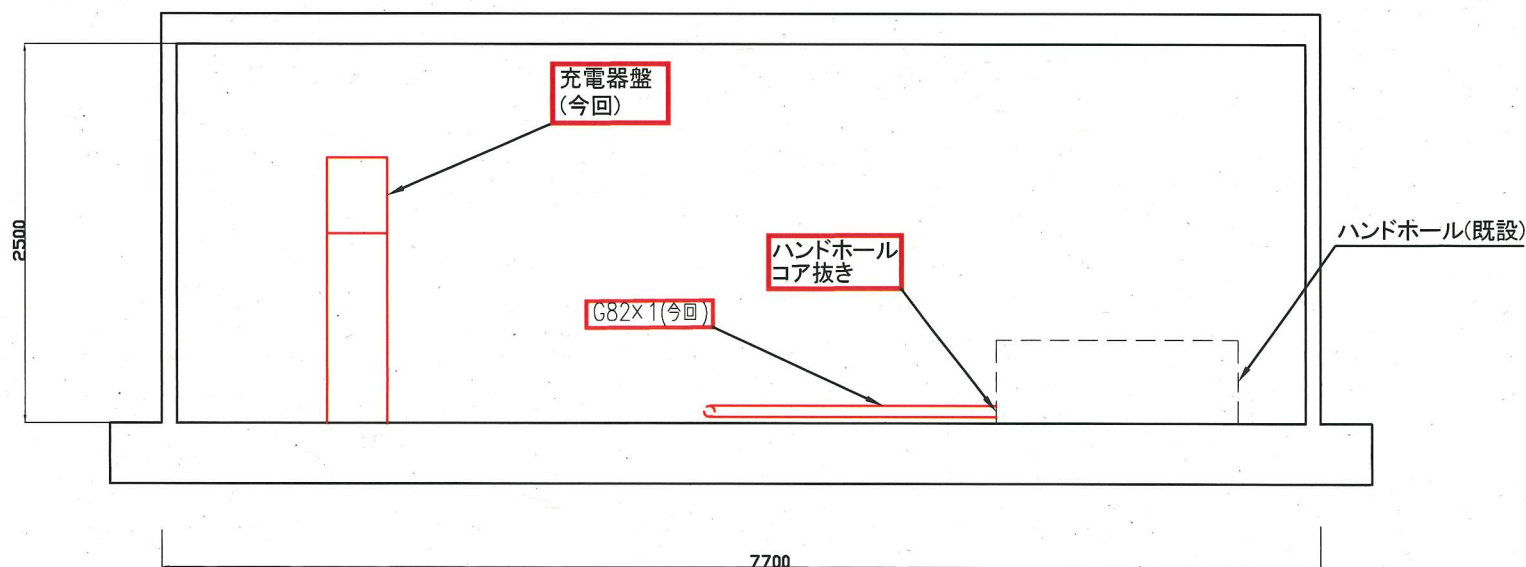
平面図



A-A断面図



B-B断面図



C-C断面図

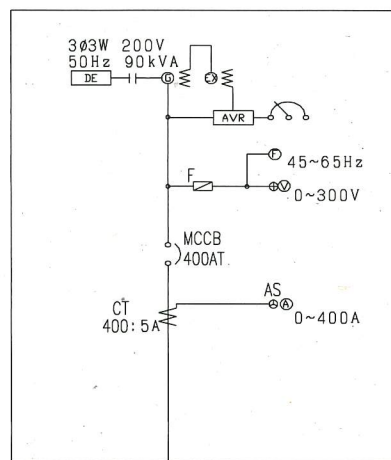
注記)

1. 排気管には断熱工事を行うこと。

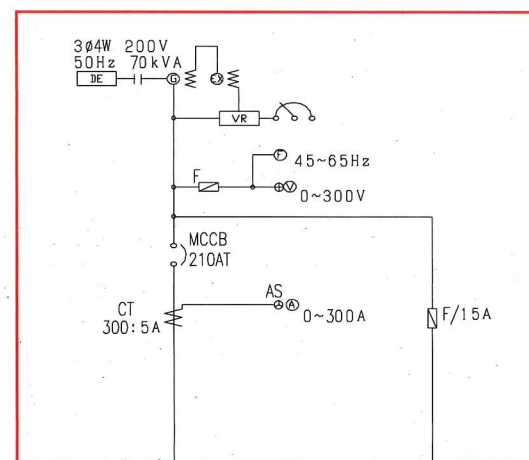
設計図 4/4 枚

工事名	大矢部高区ポンプ所発電機更新工事				
工事場所	横須賀市衣笠町43番10号				
図面名称	単線結線図				
図面番号					
施工業者					
令和 2 年 ( 2020 年 )			9 月		
課長	係長	設計	監督	検査員	
横須賀市 上下水道局 技術部 浄水課					
計画課				私道	

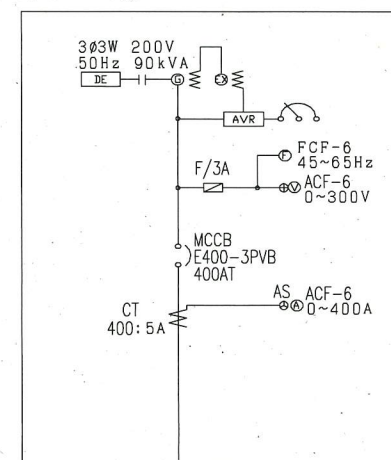
発電機(大矢部ポンプ所)



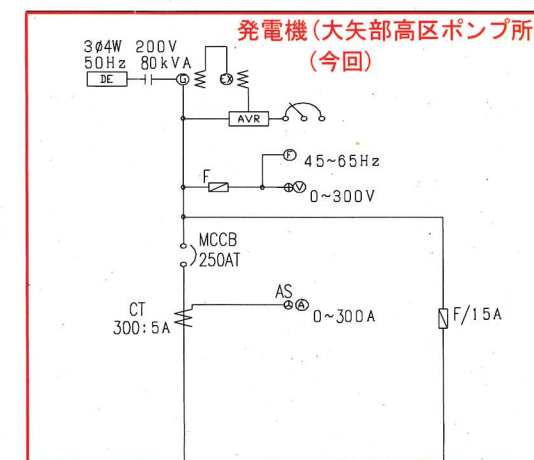
発電機(大矢部高区ポンプ所) (撤去)



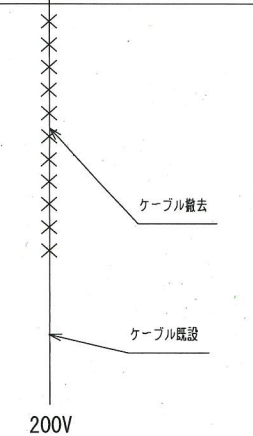
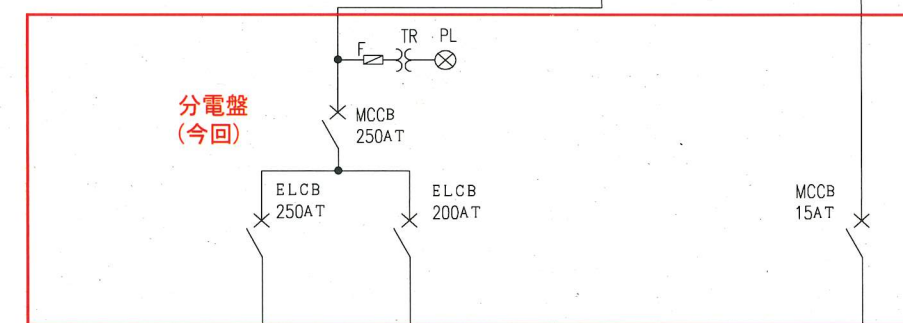
発電機(大矢部ポンプ所)



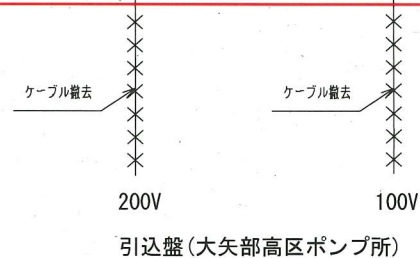
発電機(大矢部高区ポンプ所) (今回)



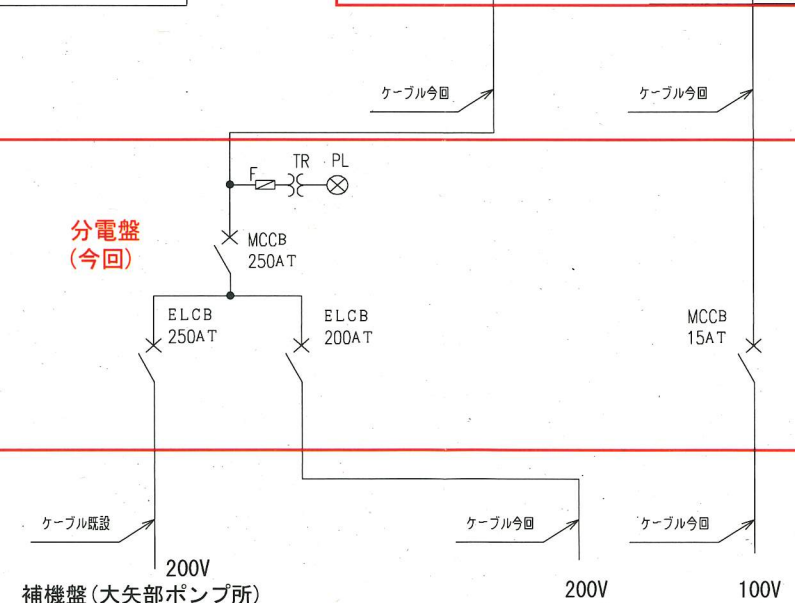
分電盤 (今回)



補機盤(大矢部ポンプ所)



引込盤(大矢部高区ポンプ所)



引込盤(大矢部高区ポンプ所)

更新前

単線結線図

更新後