

西浄化センター 案内図

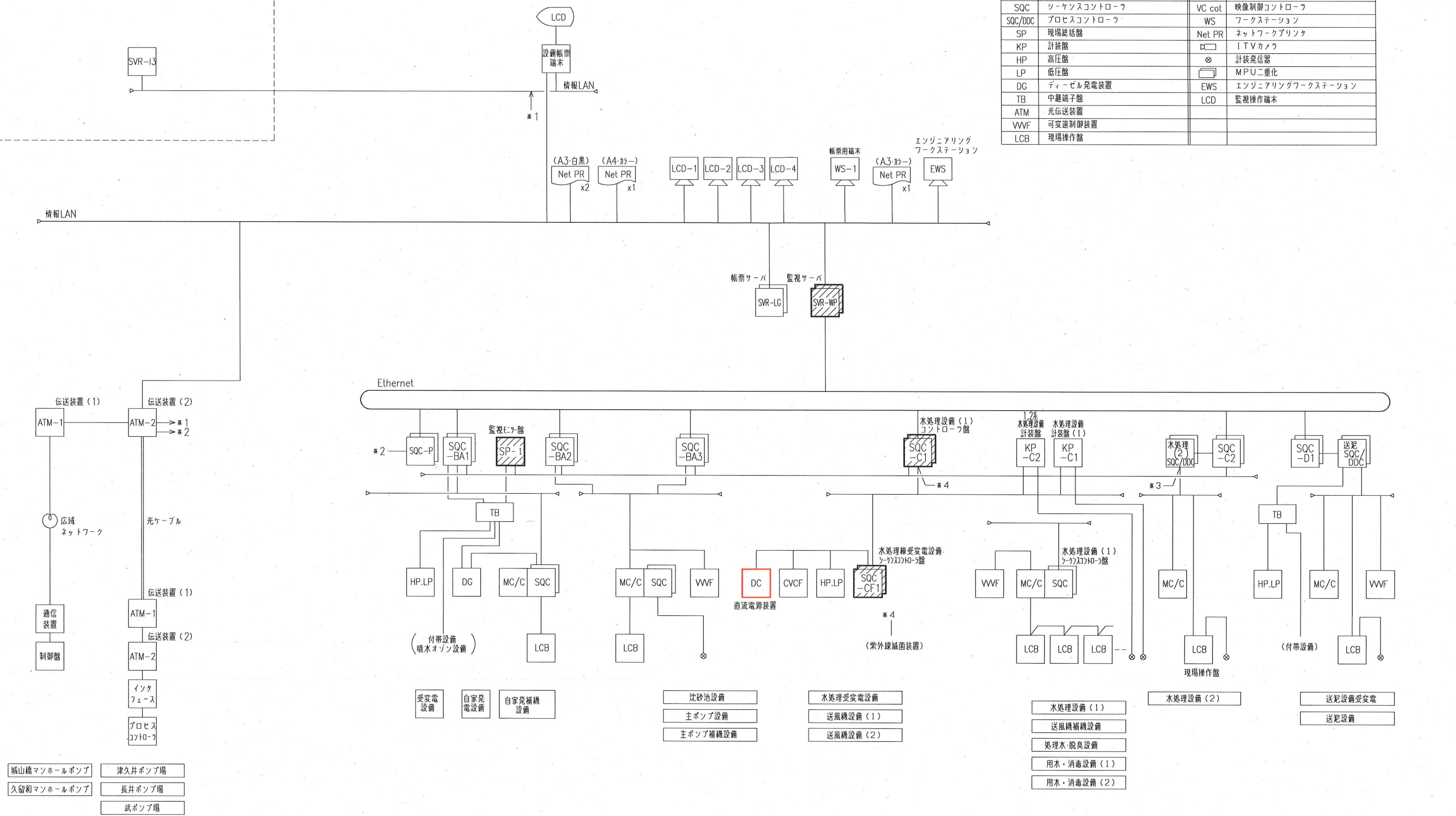
注記
1. は、主な工事場所を示す。

横須賀市上下水道局			
工事名	西浄化センター電気設備更新工事		
図面名称	西浄化センター 案内図 全体平面図		
縮尺	1/600	図番	1/6
製作年	令和2年 8月		
課長	係長	担当者	設計者

西浄化センター全体平面図 S=1/600

陸上自衛隊横須賀教育隊

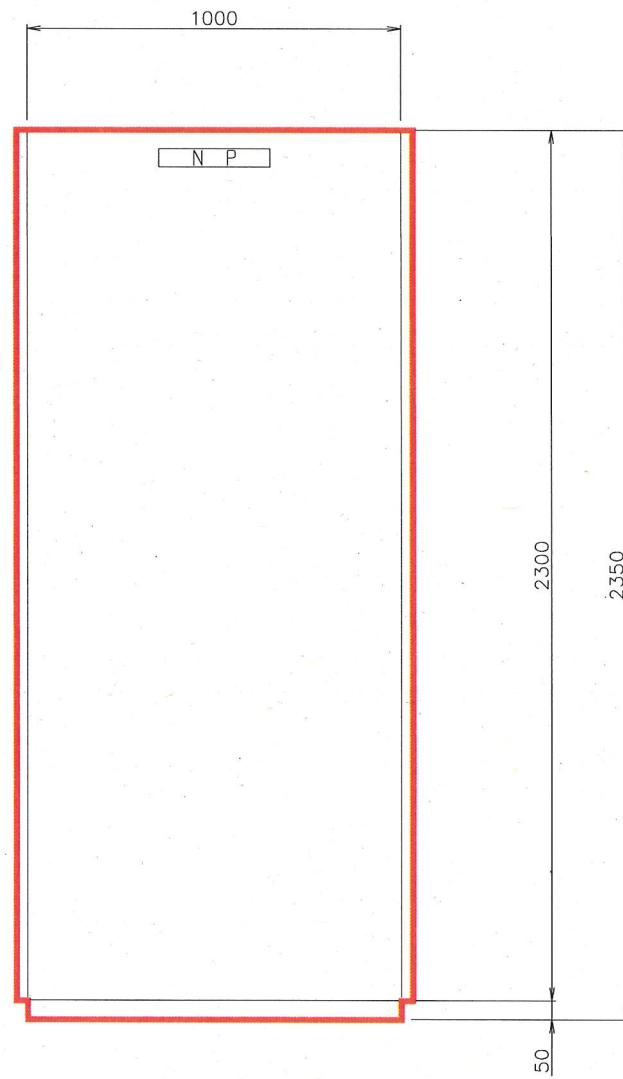
凡例		凡例	
記号	名称	記号	名称
MC/C	多機能コントロールセンタ	CD	バックアップ操作卓
SQC	シーケンスコントロール	VC cot	映像制御コントロール
SQC/DDC	プロセスコントロール	WS	ワークステーション
SP	現場総括盤	Net PR	ネットワークプリンタ
KP	計装盤	ITV	ITVカメラ
HP	高圧盤	計装	計装発信器
LP	低圧盤	MPU	MPU二重化
DG	ディーゼル発電装置	EWS	エンジニアリングワークステーション
TB	中継端子盤	LCD	監視操作端末
ATM	光伝送装置		
VWF	可変速制御装置		
LCB	現場操作盤		



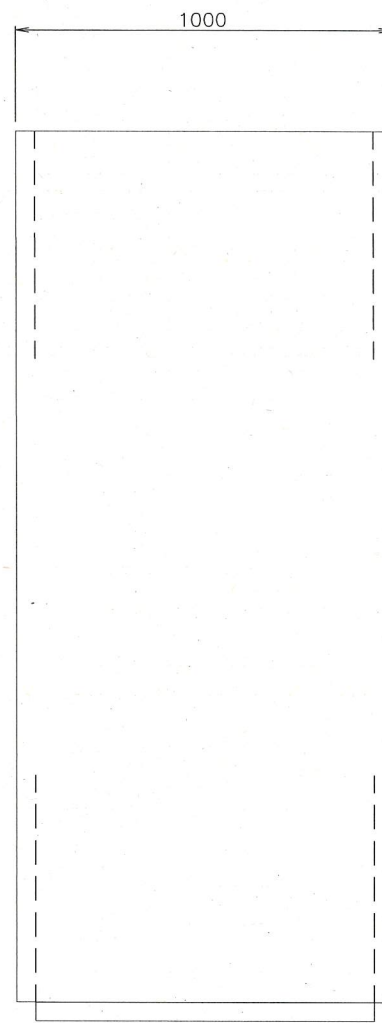
システム構成図

- 注記
- は今回を示す。
 - ▨ は機能増設を示す。
 - 特記なきものは既設を示す。

横須賀市上下水道局			
工 事 名	西浄化センター電気設備更新工事		
図面名称	システム構成図		
縮 尺	NONE	図 番	2/6
製 年	令和2年 8月		
課 長	係 長	担 当 者	設 計 者



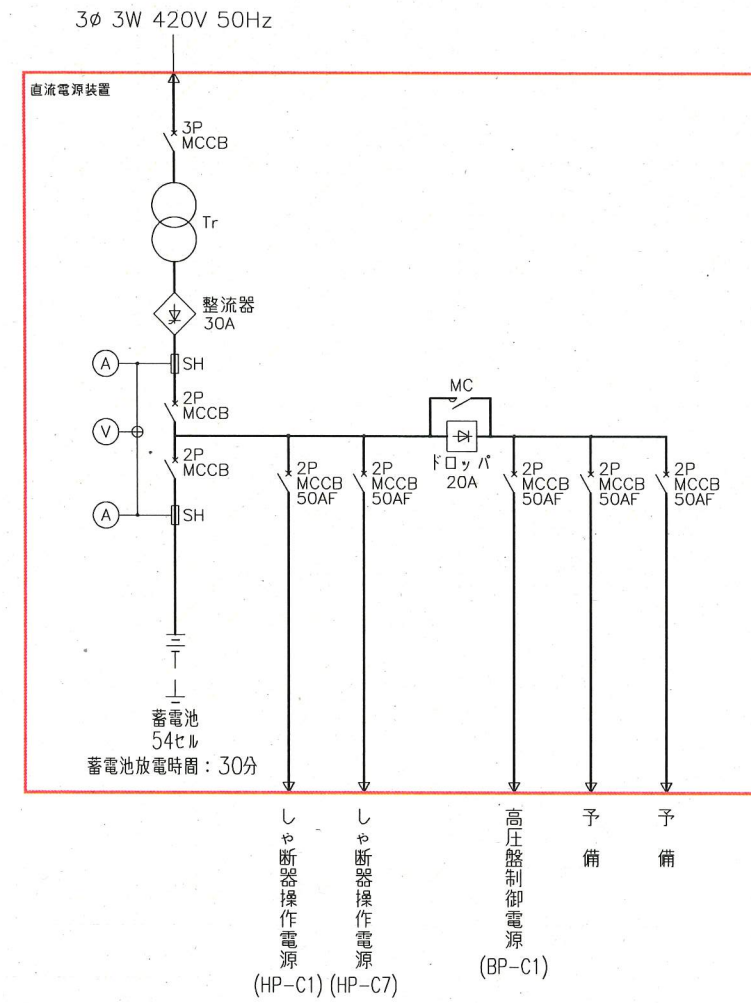
正面図



側面図

盤名称	直流電源装置
盤記号	DC-C1

外形図 (S = 1/10)



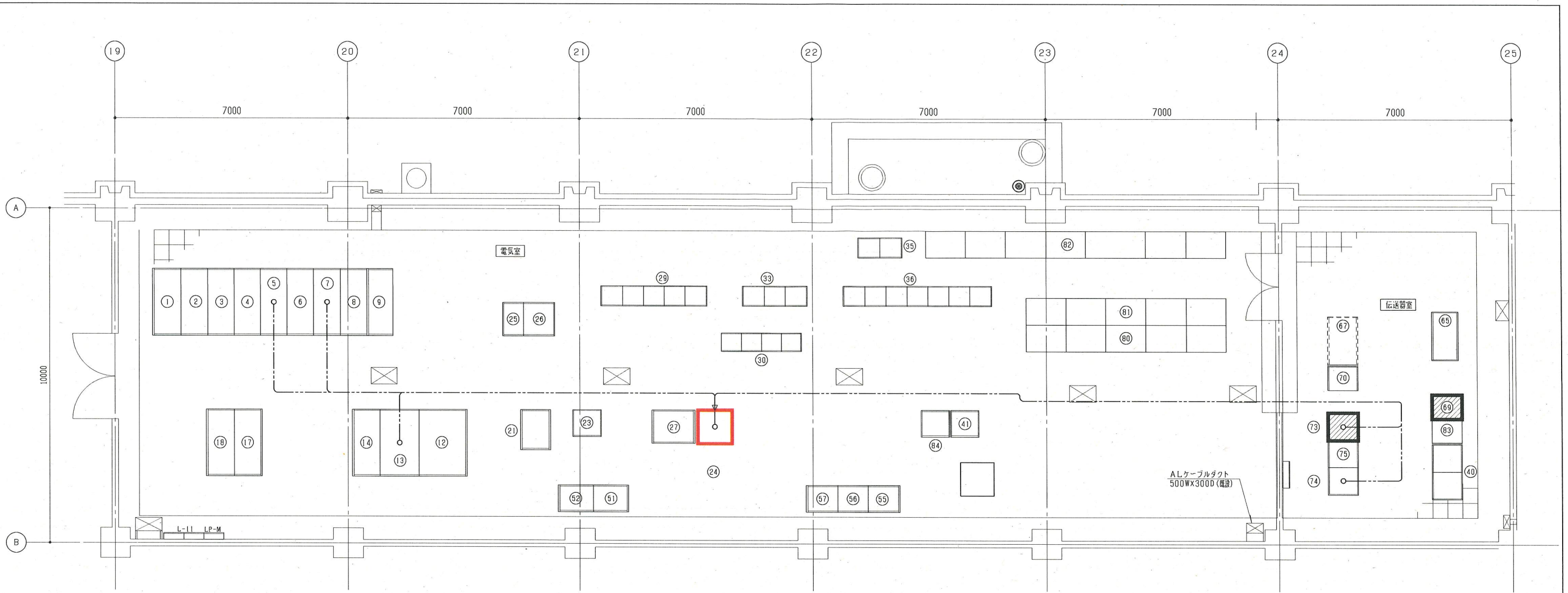
単線結線図 (S = NONE)

注記

1. は今回を示す。
2. 盤等の寸法は参考とする。

直流電源装置 外形図・単線結線図

横須賀市上下水道局				
工名	事	西浄化センター電気設備更新工事		
図面名称		直流電源装置 外形図・単線結線図		
縮尺	1/10. NONE	図番	3/6	
製作年	令和2年 8月			
課長	係長	担当者	設計者	



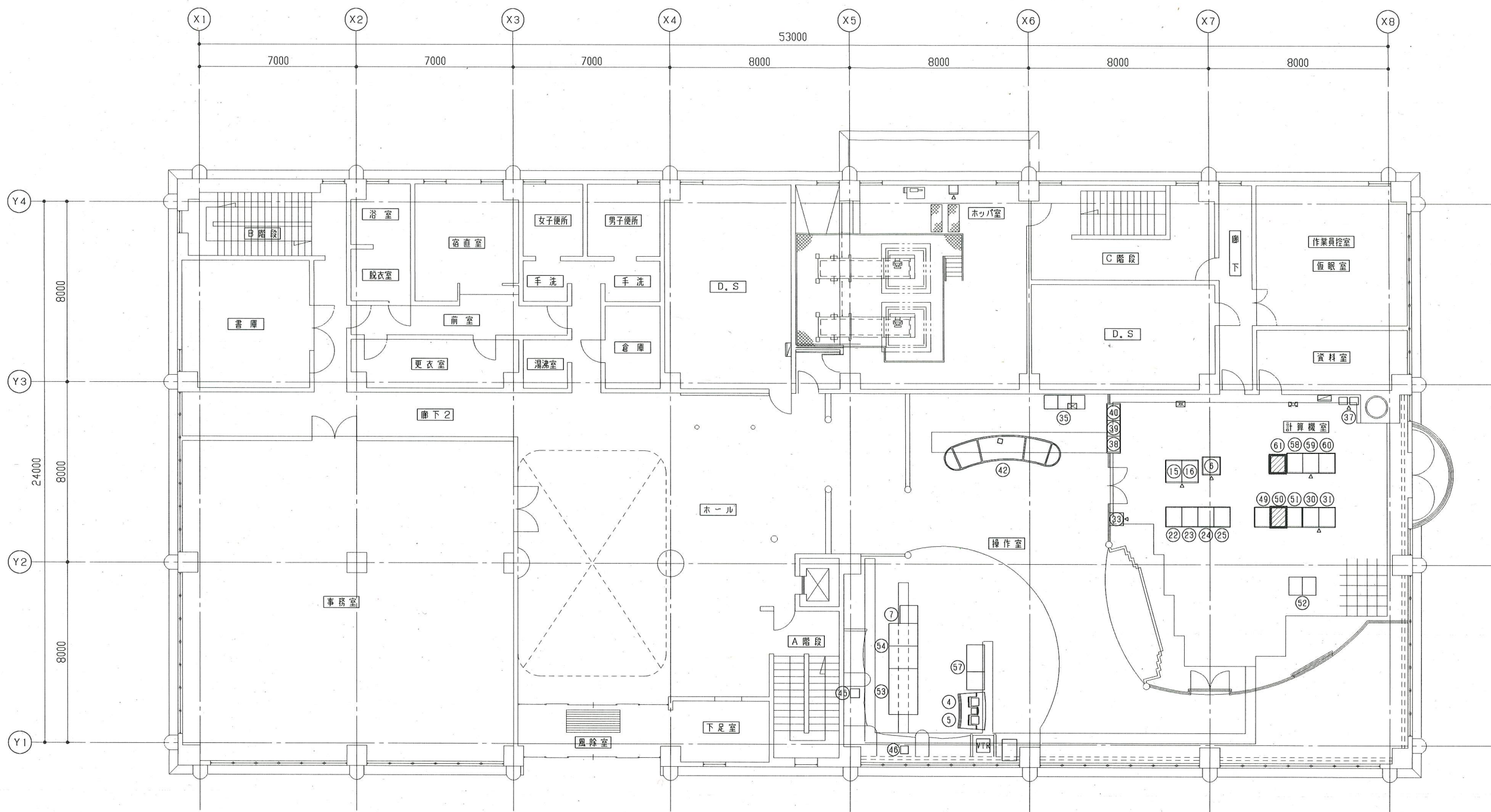
水処理棟 最終沈殿池1階 電気室・伝送器室平面図 (今回) S=1/60

番号	記号	機器名称	備考	番号	記号	機器名称	備考	番号	記号	機器名称	備考	番号	記号	機器名称	備考
1	HP-C5	No.1 SC盤	既設	13	LP-C1	No.1-1 動力主幹盤	機能増設	31				49			
2	HP-C4a	No.1 動力Tr1次盤	"	14	LP-C2	No.1-2 動力主幹盤	"	32				50			
	HP-C4b	No.1 照明Tr1次盤	"	15				33	CC-CB	送風機補機設備コントロールセンタ	既設	51	VVVF-CA1	1・2系送泥ポンプVVVF盤	既設
3	HP-C3a	No.3 送風機盤	"	16				34				52	VVVF-CA2	3・4系送泥ポンプVVVF盤	"
				17	HP-C14	No.1 照明Tr盤	既設	35	CC-CC	処理水・脱臭設備コントロールセンタ	既設	53			
4	HP-C2a	No.1 PT・ZPC盤	既設	18	LP-C6	No.1 照明主幹盤	"	36	CC-CD1	用水・消毒設備(1)コントロールセンタ	"	54			
	HP-C2b	No.1 送風機盤	"	19				37				55	VVVF-CD1	No.1 原水ポンプVVVF盤	既設
5	HP-C1	No.1 引込受電盤	"	20				38				56	VVVF-CD2	No.2 原水ポンプVVVF盤	"
6	HP-C6	母線連絡盤	"	21	LP-C4	No.1 建築動力主幹盤	既設	39				57	VVVF-CD3	No.3 原水ポンプVVVF盤	"
7	HP-C7	No.2 引込受電盤	"	22				40	SQC-CA1A, B	水処理設備(1)シーケンスコントロール盤	既設	58			
	HP-C8a	No.2 PT・ZPC盤	"	23	DP-C1	電力変換器盤	既設	41	BP-C3	水処理棟分電盤(3)	"	59			
8	HP-C8b	No.2 送風機盤	"	24	DC-C1	直流電源盤	今回	42				60			
	HP-C9a	No.4 送風機盤	"	25	BT-C1	蓄電池盤	既設	43				61			
10				26	CVCF-C1	無停電電源装置	"	44				62			
				27	AF-C1	No.1 アクティブフィルタ盤	"	45				63			
				28				46				64			
				29	CC-CA1	水処理設備(1)コントロールセンタ	既設	47				65	KP-C1	水処理設備計装盤(1)	既設
12	HP-C12	No.1 動力Tr盤	既設	30	CC-CA2	水処理設備(2)コントロールセンタ	"	48				66			

注記

1. は、今回を示す。
2. は、機能増設を示す。
3. は、フリーアクセスフロア内配線を示す。
4. 特記なきものは、既設を示す。

横須賀市上下水道局			
工事名称	西浄化センター電気設備更新工事		
図面名称	水処理棟 最終沈殿池1階 電気室・伝送器室 平面図 (今回)		
縮尺	1/60	図面番号	4/6
製年	令和2年 8月		
課長	係長	担当者	設計者



管理本館2階平面図(今回) S=1/100

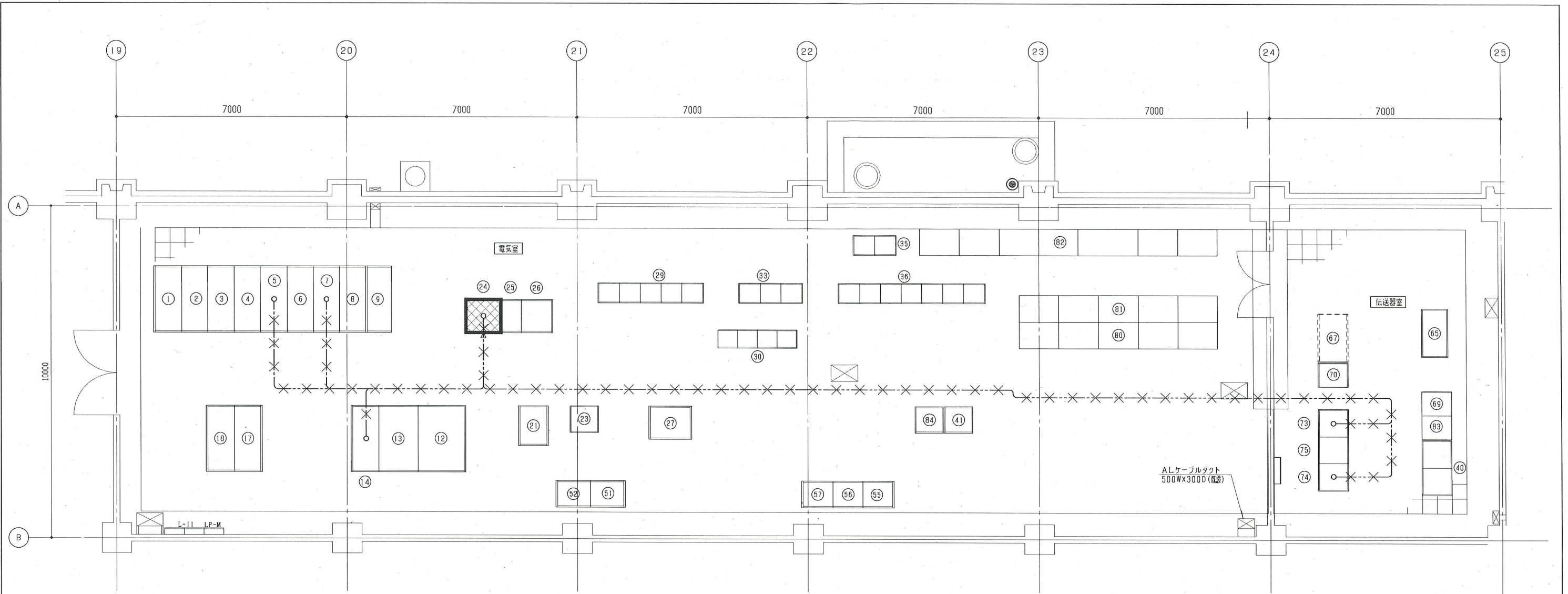
番号	機器名称	記号	備考	番号	機器名称	記号	備考	番号	機器名称	記号	備考	番号	機器名称	記号	備考
1				17				33	気象計器架	KP-W1	既設	49	通信コントローラ	SQC-1, 2	既設
2				18				35	ネットワークプリンタ	PR-1~3	既設	50	監視サーバ	SVR-WP1, 2	機能増設
3				19				36	CRTコンソール		"	51	帳票サーバ	SVR-LG-3, 4	既設
4				20				37	PBX盤	PBX	"	52	エンジニアリングワークステーション	EWS	"
5				21				38	火災受信盤		"	53	監視操作端末	LCD-1, 2	"
6	ITV制御装置	ITV-C1	既設	22				39	非常放送(AMP)		"	54	監視操作端末	LCD-3, 4	"
7	ITV監視操作卓	ITV-C2	"	23				40	空調, 照明制御盤		"	55			
8				24				42	ミーティングテーブル		既設	56			
9				25				43				57	帳票用端末	WS-1	既設
10				26				44				58	受変電設備シーケンスコントローラ盤	SQC-BA1	"
11				27				45	プリンタ	PR-4	既設	59	沈砂池設備シーケンスコントローラ盤	SQC-BA2	"
12				28				46	クライアント端末	PC-11	"	60	主ポンプ設備シーケンスコントローラ盤	SQC-BA3	"
13				29				47				61	監視モニタ盤	SP-1	機能増設
14				30	管理本館分電盤(1)	BP-B1	既設	48					ホッパ油圧ユニット現場操作盤	LCB-B8	既設
15	伝送装置(1)	ATM-1	既設	31	管理本館分電盤(2)	BP-B2	"								
16	伝送装置(2)	ATM-2	"	32											

注記

1. は、機能増設を示す。
2. 特記なきものは既設を示す。

横須賀市上下水道局

工 事 名 称	西浄化センター電気設備更新工事		
図面名称	管理本館 2階 平面図(今回)		
縮 尺	1/100	図 番 号	5/6
製 年	令和2年 8月		
課 長	係 長	担 当 者	設 計 者



水処理棟 最終沈殿池1階 電気室・伝送器室平面図 (撤去) S=1/60

番号	記号	機器名称	備考	番号	記号	機器名称	備考	番号	記号	機器名称	備考	番号	記号	機器名称	備考
1	HP-C5	No.1 SC盤	既設	13	LP-C1	No.1-1 動力主幹盤	既設	31				49			
2	HP-C4a	No.1 動力Tr1次盤	"	14	LP-C2	No.1-2 動力主幹盤	"	32				50			
	HP-C4b	No.1 照明Tr1次盤	"	15				33	CC-CB	送風機補機設備コントロールセンタ	既設	51	VVVF-CA1	1・2系送汚泥ポンプVVVF盤	既設
3	HP-C3a	No.3 送風機盤	"	16				34				52	VVVF-CA2	3・4系送汚泥ポンプVVVF盤	"
				17	HP-C14	No.1 照明Tr盤	既設	35	CC-CC	処理水・脱臭設備コントロールセンタ	既設	53			
4	HP-C2a	No.1 PT・ZPC盤	既設	18	LP-C6	No.1 照明主幹盤	"	36	CC-CD1	用水・消毒設備(1)コントロールセンタ	"	54			
	HP-C2b	No.1 送風機盤	"	19				37				55	VVVF-CD1	No.1 原水ポンプVVVF盤	既設
5	HP-C1	No.1 引込受電盤	"	20				38				56	VVVF-CD2	No.2 原水ポンプVVVF盤	"
6	HP-C6	母線連絡盤	"	21	LP-C4	No.1 建築動力主幹盤	既設	39				57	VVVF-CD3	No.3 原水ポンプVVVF盤	"
7	HP-C7	No.2 引込受電盤	"	22				40	SQC-CA1A, B	水処理設備(1)シーケンスコントローラ盤	既設	58			
8	HP-C8a	No.2 PT・ZPC盤	"	23	DP-C1	電力変換器盤	既設	41	BP-C3	水処理棟分電盤(3)	"	59			
	HP-C8b	No.2 送風機盤	"	24	DC-C1	直流電源盤	撤去	42				60			
9	HP-C9a	No.4 送風機盤	"	25	BT-C1	蓄電池盤	既設	43				61			
				26	CVCF-C1	無停電電源装置	"	44				62			
10				27	AF-C1	No.1 アクティブフィルタ盤	"	45				63			
				28				46				64			
11				29	CC-CA1	水処理設備(1)コントロールセンタ	既設	47				65	KP-C1	水処理設備計装盤(1)	既設
12	HP-C12	No.1 動力Tr盤	既設	30	CC-CA2	水処理設備(2)コントロールセンタ	"	48				66			

注記

1. は、撤去を示す。
2. は、フリーアクセスフロア内配線撤去を示す。
3. 特記なきものは、既設を示します。

横須賀市上下水道局			
工 事 名	西浄化センター電気設備更新工事		
図面名称	水処理棟 最終沈殿池1階 電気室・伝送器室 平面図(撤去)		
縮 尺	1/60	図 番 号	6/6
製 作 年 月	令和2年 8月		
課 長	係 長	担 当 者	設 計 者