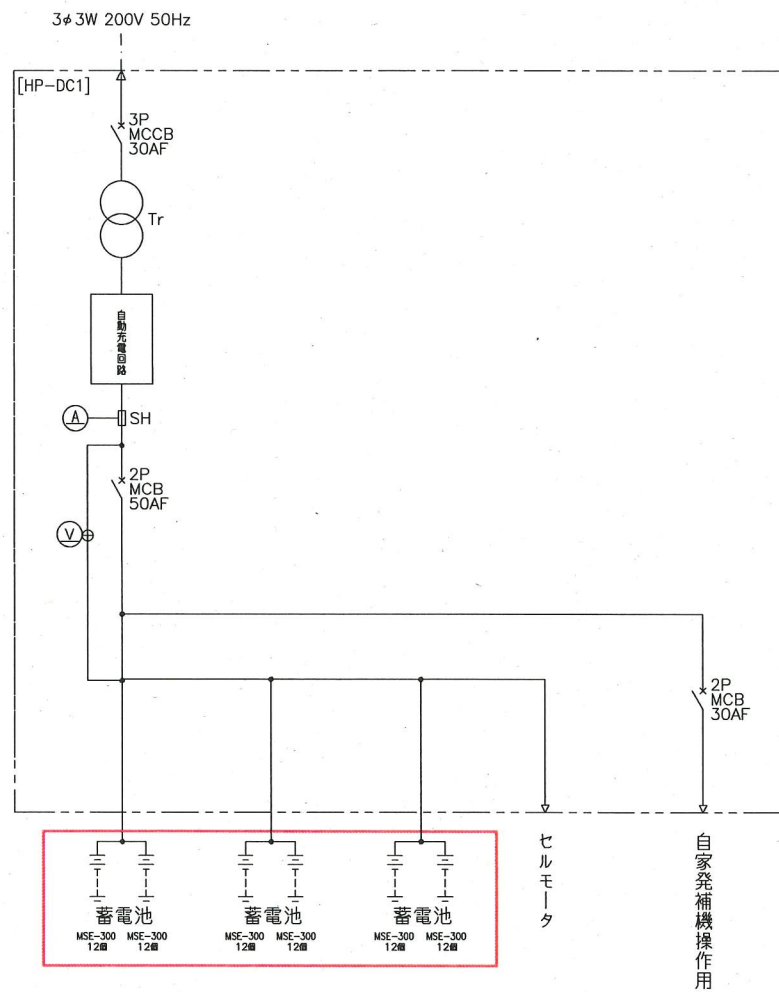


案内図 (S=NONE)

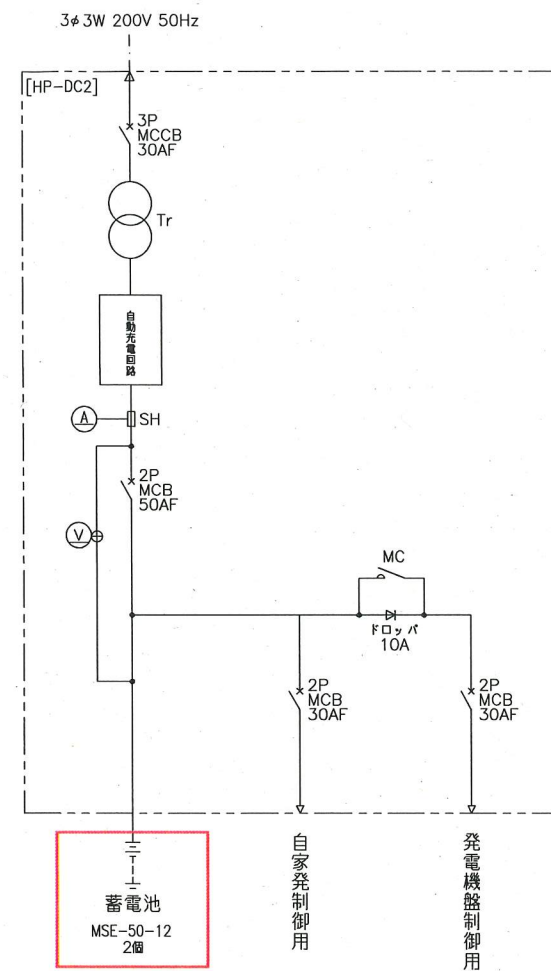
下町浄化センター全体平面図(S=1/1000)

注記
1. は、工事場所を示す。

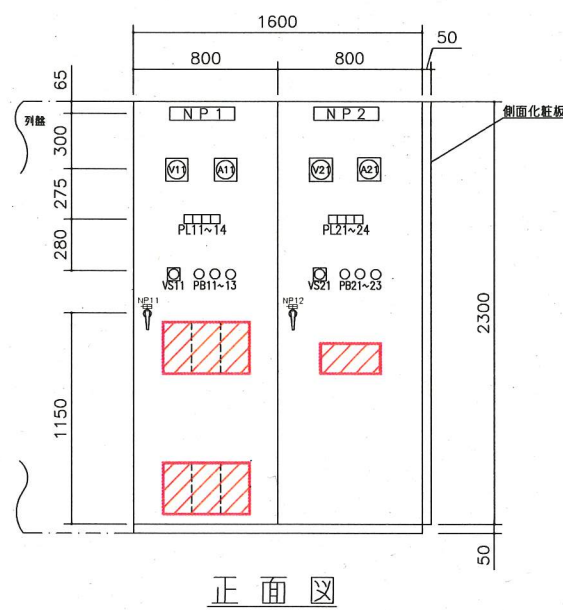
横須賀市上下水道局				
工事名称	下町浄化センター非常用発電機用蓄電池修繕工事			
図名	全体平面図、案内図			
縮尺	1/1000	図番	1/3	
製作年	令和2年8月			
課長	係長	担当者	設計者	



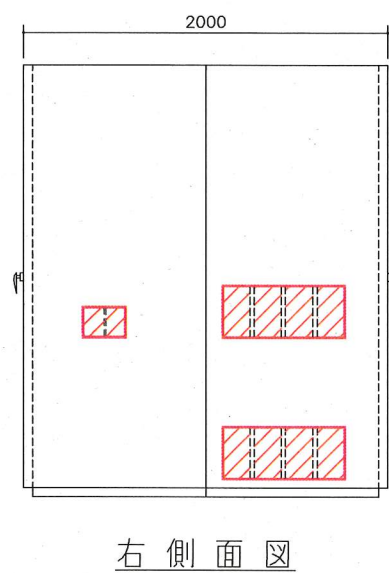
自家発始動用蓄電池設備単線結線図 (S=NONE)



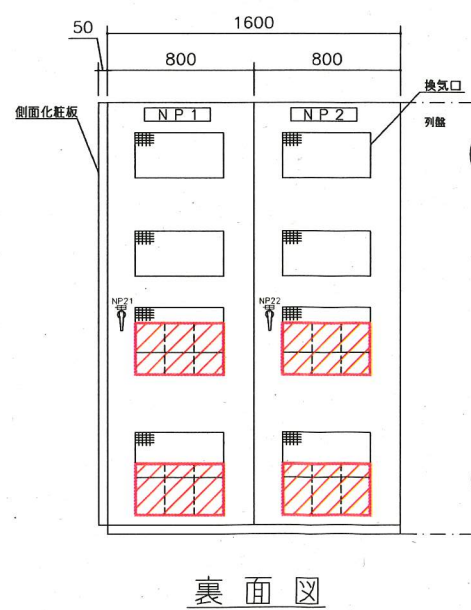
制御用蓄電池設備単線結線図 (S=NONE)



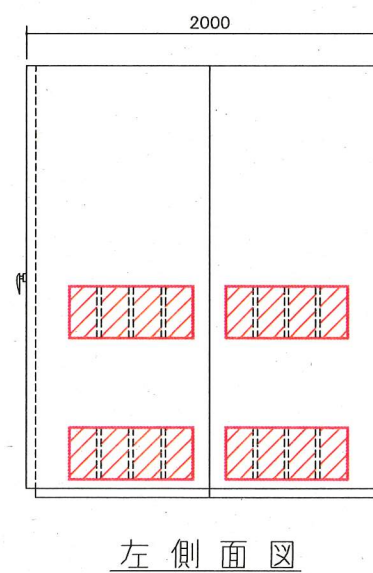
正面図



右側面図



裏面図



左側面図

自家発始動用蓄電池設備外形図、制御用蓄電池設備外形図 (S=1/20)

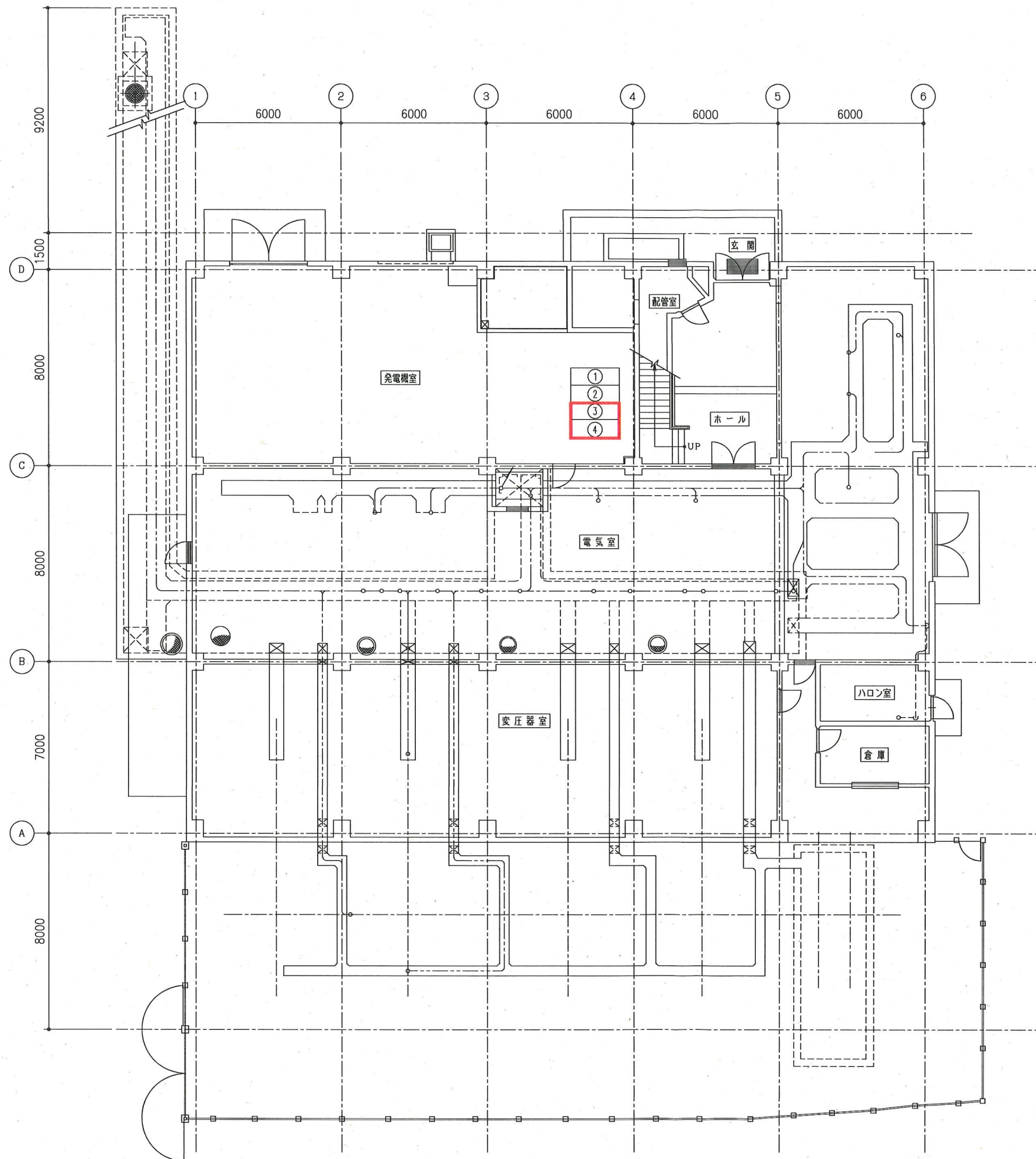
凡例

記号	説明	摘要
NP1	名称銘板 (前背面)	自家発始動用蓄電池設備
NP2	名称銘板 (前背面)	制御用蓄電池設備
PL11,21	表示灯 (LED) 白	浮動充電
PL12,22	表示灯 (LED) 赤	蓄電池温度上昇
PL13,23	表示灯 (LED) 赤	充電器故障
PL14,24	表示灯 (LED) 赤	MCBトリップ
V11,21	直流電圧計	1 1 0 広角、1.5 級
A11,21	直流電流計	1 1 0 広角、1.5 級
VS11	切替スイッチ	充電器/蓄電池 1/蓄電池 2/蓄電池 3
VS21	切替スイッチ	充電器/蓄電池
NP11,21	盤 No. 銘板 (前背面)	HP-DC1
NP12,22	盤 No. 銘板 (前背面)	HP-DC2
PB11,21	押しボタン	ランプテスト
PB12,22	押しボタン	警報停止
PB13,23	押しボタン	故障復帰

注記

1. は、修繕箇所を示す。
2. は、修繕箇所内部を示す。
3. 特記なきものは既設とする。

横須賀市上下水道局			
工 事 名	下町浄化センター非常用発電機用蓄電池修繕工事		
図面名称	自家発始動用蓄電池設備、制御用蓄電池設備外形図及び単線結線図		
縮 尺	NONE 1/20	図 番	2/3
製 作 年 月	令和 2 年 8 月		
課 長	係 長	担当 者	設 計 者



盤名称一覧表

番号	盤名称	盤記号	備考
①	発電機盤	HP-G1	既設
②	自家発始動盤	HP-G2	"
③	自家発始動用蓄電池設備	HP-DC1	今回
④	制御用蓄電池設備	HP-DC2	"

電気棟1階平面図(1/100)

注記
1. は、修繕箇所を示す。

横須賀市上下水道局			
工事名称	下町浄化センター非常用発電機用蓄電池修繕工事		
図面名称	電気棟1階平面図		
縮尺	1/100	図面番号	3/3
制作年	令和2年8月		
課長	係長	担当者	設計者