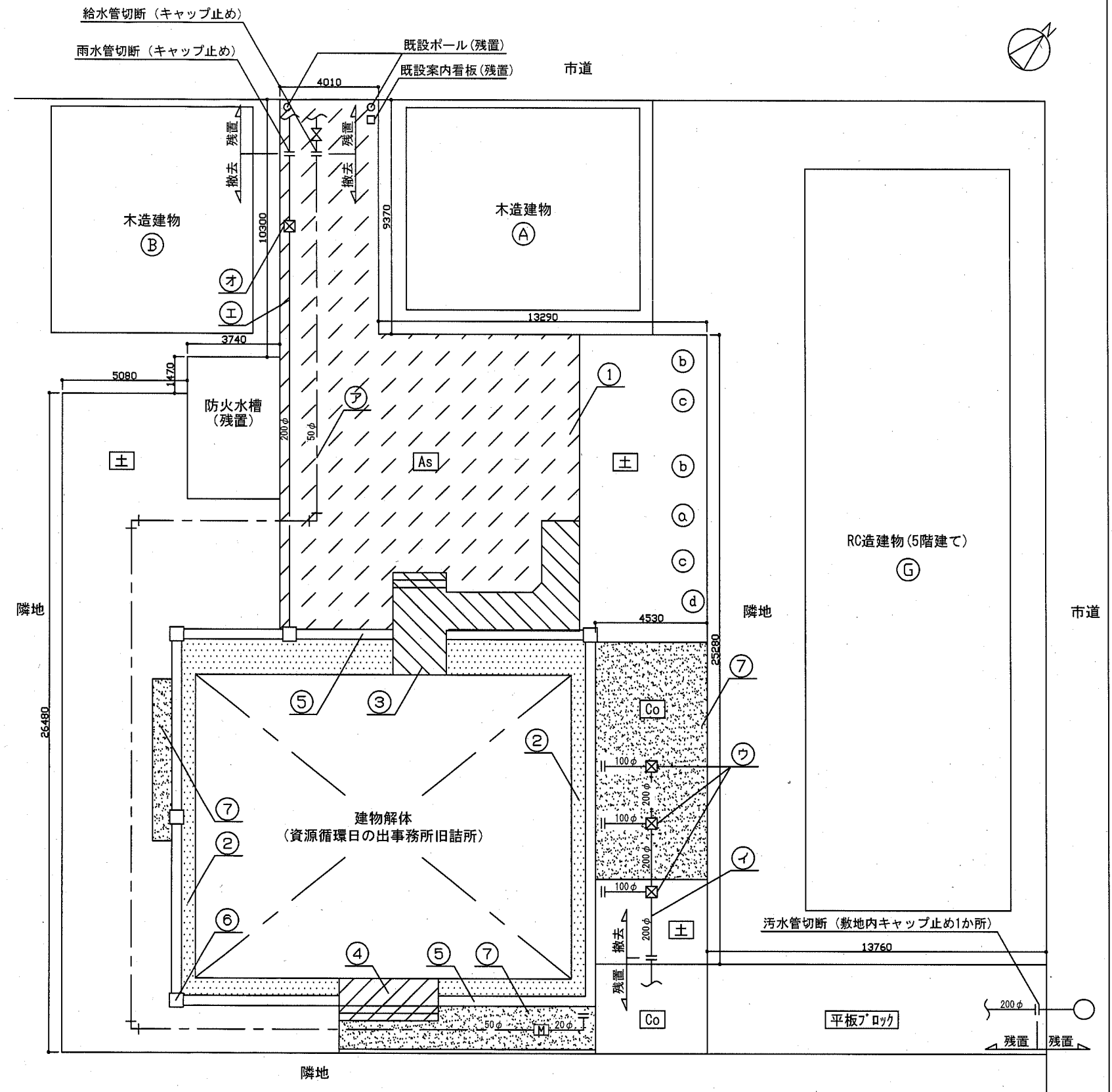


案内図

工事場所：資源循環日の出事務所旧詰所
横須賀市日の出町2丁目9番地

凡例
...家屋調査対象



配置図 1:200

工事概要	
1. アスベスト成形板撤去 ・1階便所天井撤去 (15㎡程度)	① 中木伐根 2本 (幹径50φ) ② 高木伐根 2本 (幹径300~400φ)
2. 建物解体 (鉄筋コンクリート造 2階建て) ・建物上屋、基礎解体 (GL-2000まで) ※杭は残置、解体後敷き均し	③ 高木剪定 1本 (幹径300~400φ) 5. 機械設備撤去 ⑦ 給水管撤去 (50φHI、20φHI、400H程度、20φメーターボックス共)
3. 外構撤去	④ 汚水管撤去 (100φVU、200φVU、600H程度) ⑧ 汚水ます撤去 (450□×600H程度、铸铁蓋付き、3か所)
① アスファルト舗装撤去 (50t程度)	⑨ 雨水管撤去 (200φVU、500H程度)
② 犬走りコンクリート撤去 (100t程度)	⑩ 雨水ます撤去 (450□×500H、コンクリート蓋付き、1か所)
③ 階段、たたき、スロップ撤去	6. 家屋調査 (事前、事後)
④ 階段、たたき撤去	①~⑥ 木造建物 (100m ² 程度)
⑤ 側溝撤去 (400W×140H程度、コンクリート蓋付き)	⑦ 非木造建物 (RC造建物、外部調査のみ)
⑥ 雨水ます撤去 (560□×500H程度、コンクリート蓋付き、5か所)	⑧ 非木造倉庫 (S造平屋車庫)
⑦ コンクリート舗装撤去 (50t程度)	
4. 植栽伐根・剪定	
⑨ 低木伐根 1本 (幹径50φ)	

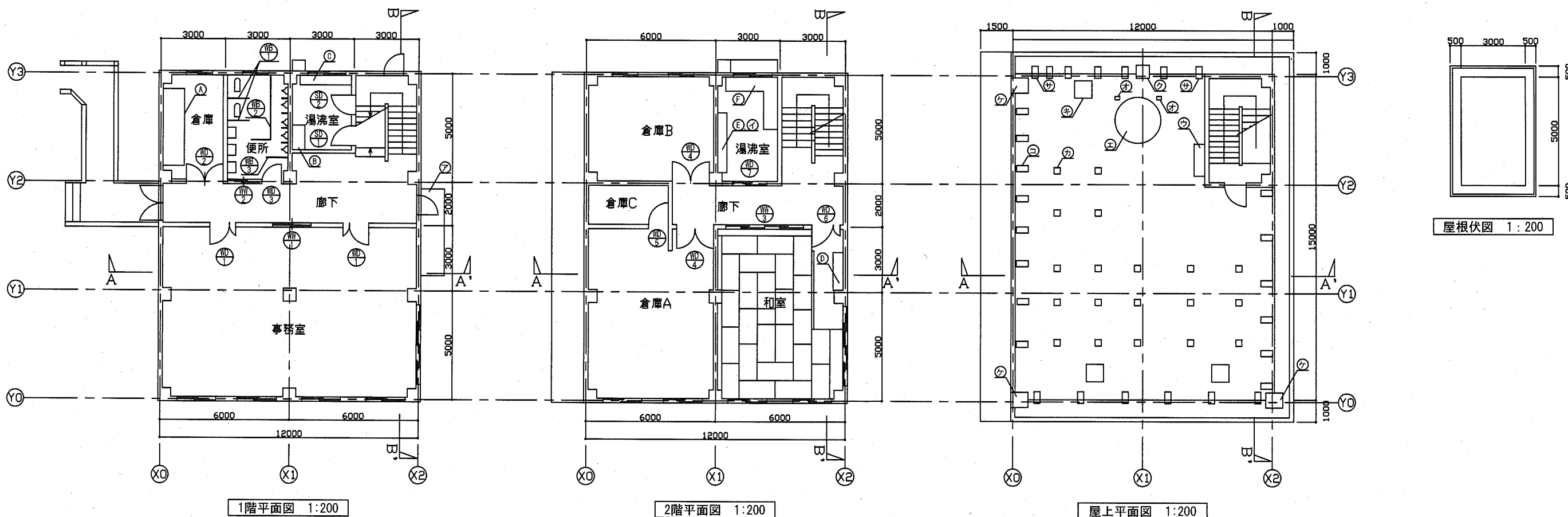
横須賀市資源循環部資源循環施設課		図番	1 / 4	図面名称	案内図、配置図、工事概要		課長	係長	担当者
工事名	資源循環日の出事務所旧詰所解体工事			縮尺	1:200 (A3)	作図	令和2年 8月		

建具一覧表				
記号	名称	寸法(W×H)	数量	備考
WD-1	木製両開き戸	1800×2000	2	ガラス窓付き
WD-2	木製両開き戸	1715×2100	1	ガラス窓付き
WD-3	木製片開き戸	760×2000	1	ガラス窓付き
WD-4	木製両開き戸	1715×2720	2	ガラス窓付き
WD-5	木製片開き戸	900×1800	1	ガラス窓付き
WD-6	木製両開き戸	1300×2720	1	ガラス窓付き
WD-7	木製引違い戸	1600×2720	1	ガラス窓付き
WW-1	木製引違い窓	1600×600	1	
WW-2	木製引違い窓	1600×400	1	
WW-3	木製引違い窓	3600×720	1	
WB-1	木製トリアース	4000×2000	1	
WB-2	木製つい立	4000×2830	1	ガラス窓付き
WB-3	木製つい立	760×1750	1	ガラス窓付き
SD-1	スチール製片開き扉	840×2000	1	
SD-2	スチール製片開き扉	620×1650	1	ガラス窓付き

基礎等一覧表				
記号	名称	寸法(L×W×H)	数量	備考
㊦	階段	4000×1100×500	1	
㊧	木製棚基礎	2750×210×110	1	
㊨	屋上手洗場	1480×500×500	1	
㊩	屋上基礎(円形)	2120L×170H	1	
㊪	屋上基礎(長方形)	225×150×115	2	
㊫	屋上基礎(小)	290×290×65	19	
㊬	室外機基礎	800×800×120	3	
㊭	煙突(大)	560×630×3370	1	
㊮	煙突(小)	680×485×1150	3	
㊯	フェンス基礎	535×280×100	25	
㊰	フェンス基礎	550×290×170	2	

棚一覧表				
記号	名称	寸法(L×W×H)	数量	備考
㊱	木製棚	3540×1000×2000	1	
㊲	木製棚	1137×600×1900	1	
㊳	木製流し台	2400×650×890	1	
㊴	木製棚	1730×450×1100	1	
㊵	木製棚	2750×440×2000	1	
㊶	木製流し台	4150×650×890	1	

床面積	
1階	182.71 m ²
2階	182.71 m ²
屋上	15.81 m ²
合計(延べ床)	381.23 m ²



横須賀市資源循環部資源循環施設課

図番

2 / 4

図面名称

各階平面図、各一覧表

課長

係長

担当者

工事名

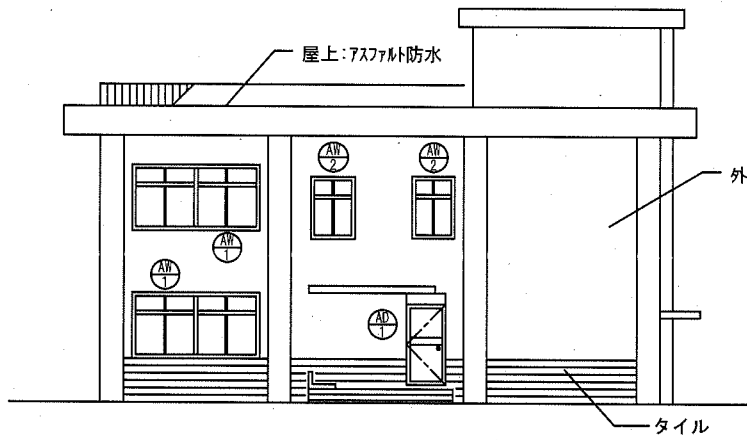
資源循環日の出事務所旧詰所解体工事

縮尺

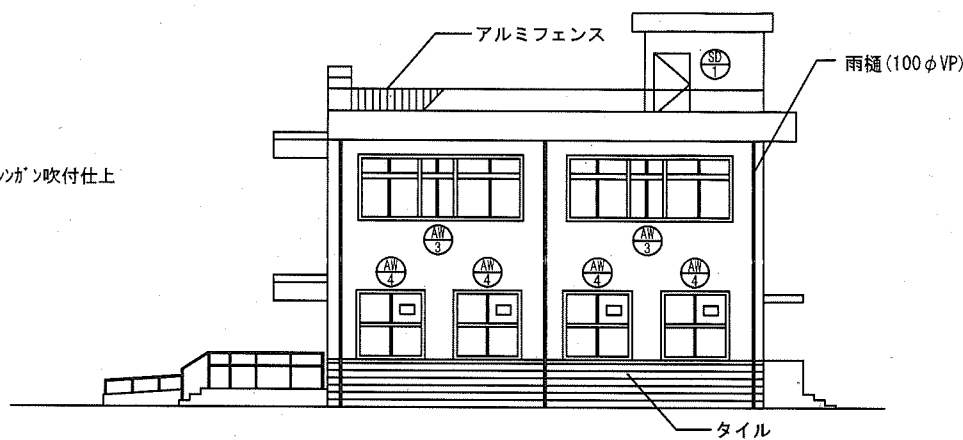
1:200(A3)

作図

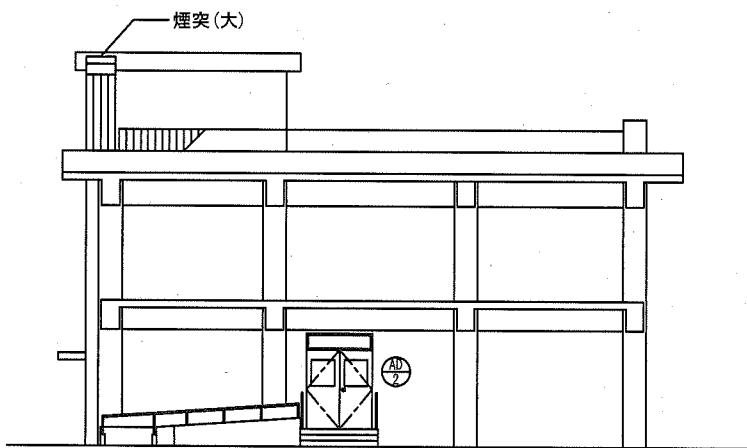
令和2年 8月



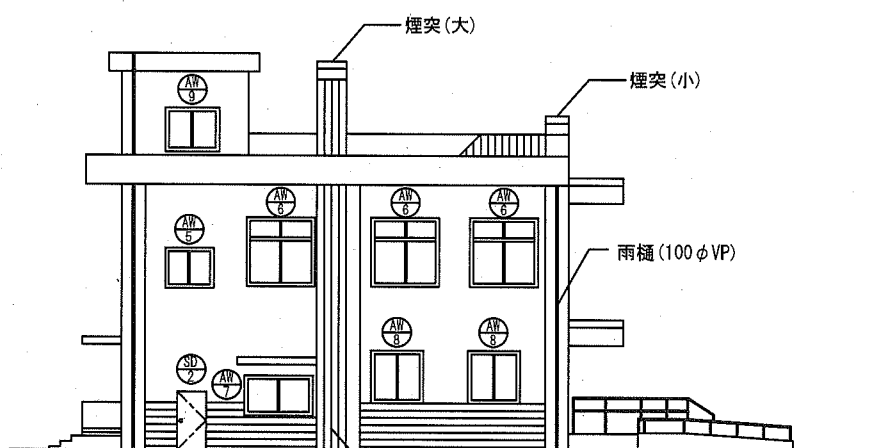
東立面図 1:200



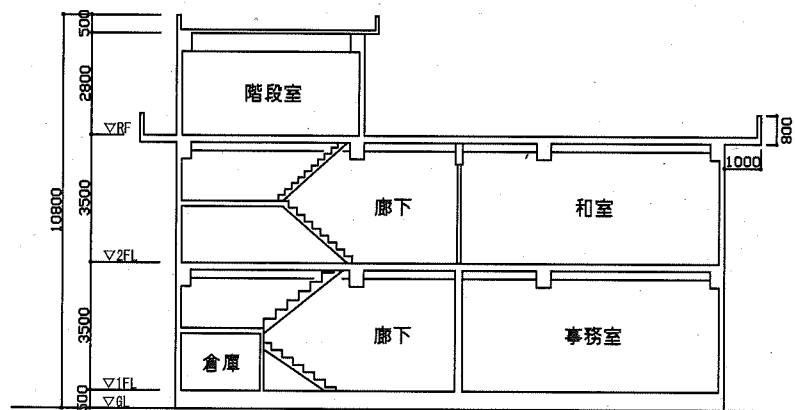
南立面図 1:200



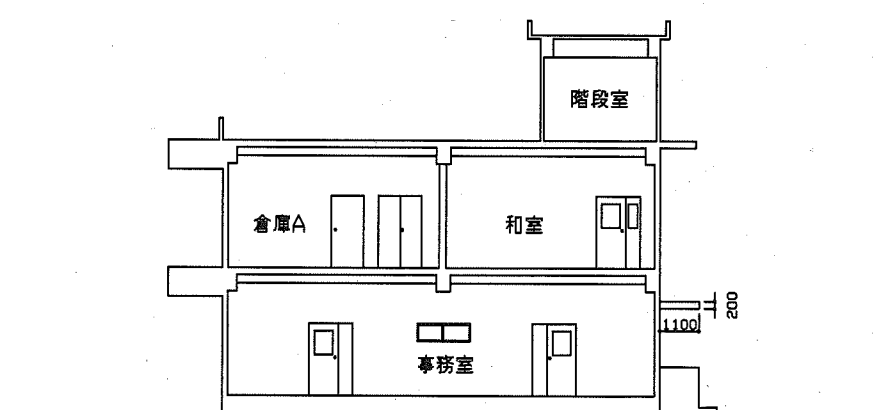
西立面図 1:200



北立面図 1:200



B-B' 断面図 1:200



A-A' 断面図 1:200

建具表				
記号	名称	寸法(W×H)	数量	備考
AW-1	アルミ製引違い窓	3500×1700	2	
AW-2	アルミ製引違い窓	1200×1700	2	
AW-3	アルミ製引違い窓	4600×1800	2	
AW-4	アルミ製引違い窓	1900×1550	4	
AW-5	アルミ製引違い窓	1250×900	1	
AW-6	アルミ製引違い窓	1800×1800	3	
AW-7	アルミ製引違い窓	1700×800	1	
AW-8	アルミ製引違い窓	1250×1200	2	
AW-9	アルミ製引違い窓	1300×900	1	
AD-1	アルミ製片開き戸	800×1700	1	ガラス窓付き
AD-2	アルミ製両開き戸	2000×2800	1	ガラス窓付き
SD-1	スチール製片開き戸	1000×1800	1	
SD-2	スチール製片開き戸	1000×2400	1	

内部仕上表				
階	部屋名	床	壁	天井
1階	事務室	フローリングブロック	クロス貼り	化粧石膏ボード
	倉庫	磁器タイル	タイル金網仕上	タイル金網仕上
	便所	磁器タイル	タイル金網仕上	ジブトーン(アスベスト) 1/3成型板
	湯沸室	タイル金網仕上	タイル金網仕上	化粧石膏ボード
	階段室	タイル金網仕上	タイル金網仕上	タイル金網仕上
	廊下	タイル金網仕上	タイル金網仕上	タイル金網仕上
2階	和室	畳、桧縁甲板(木下地)	タイル金網仕上	化粧石膏ボード
	倉庫A	タイル金網仕上	タイル金網仕上	化粧石膏ボード
	倉庫B	タイル金網仕上	タイル金網仕上	化粧石膏ボード
	倉庫C	タイル金網仕上	タイル金網仕上	化粧石膏ボード
	廊下	タイル金網仕上	タイル金網仕上	タイル金網仕上

横須賀市資源循環部資源循環施設課

図番 3 / 4

図面名称

立面図、断面図、建具表、内部仕上表

課長 係長 担当者

工事名 資源循環日の出事務所旧詰所解体工事

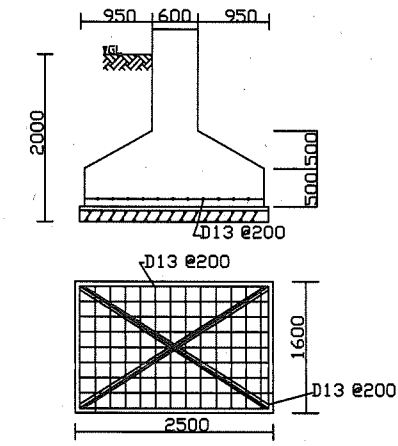
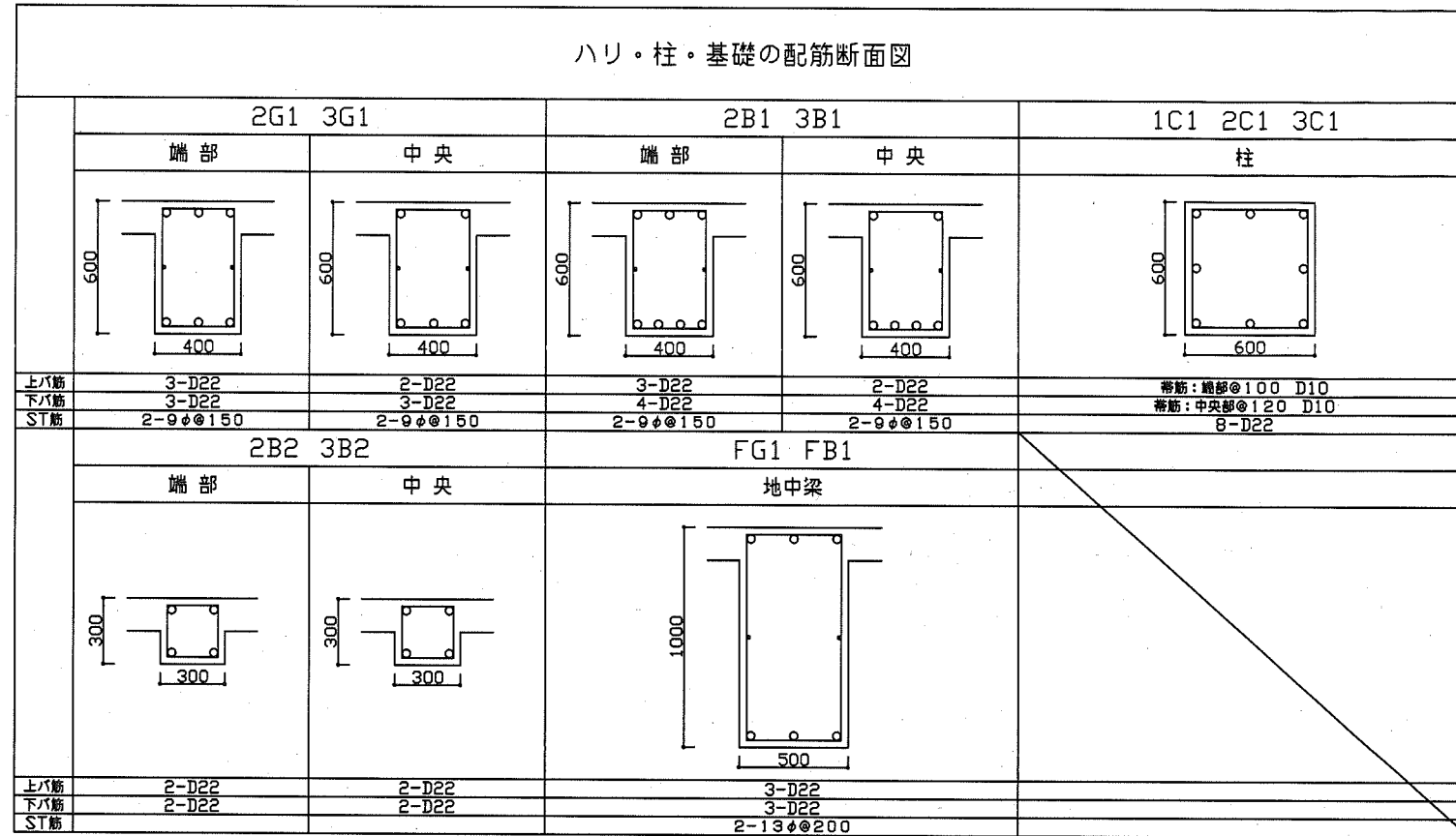
縮尺

1:200(A3)

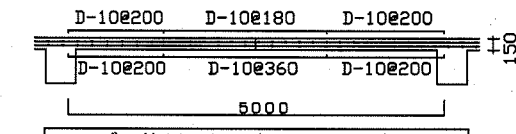
作図

令和2年 8月

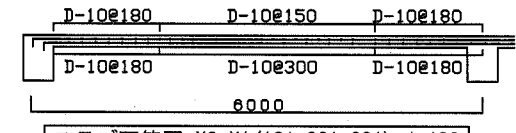
ハリ・柱・基礎の配筋断面図



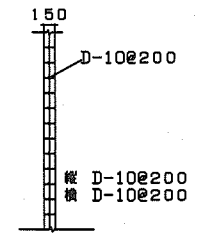
基礎配筋図 (F1) 1:100



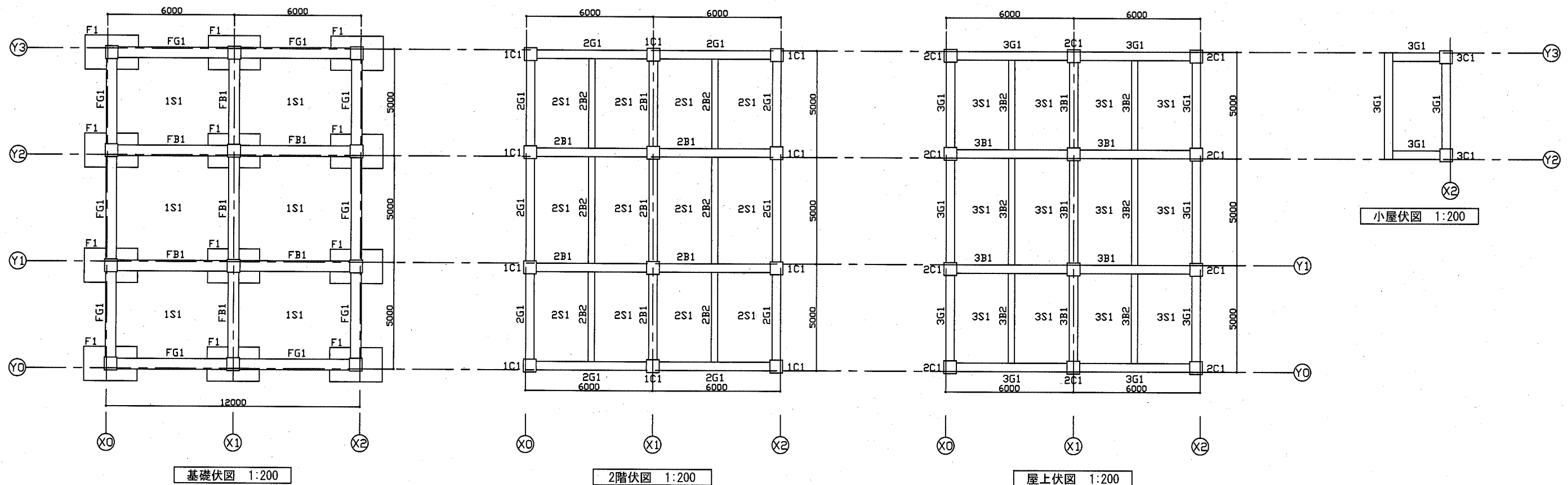
スラブ配筋図 Y1-Y2 (1S1, 2S1, 3S1) 1:100



スラブ配筋図 X0-X1 (1S1, 2S1, 3S1) 1:100



壁配筋図 1:100



基礎伏図 1:200

2階伏図 1:200

屋上伏図 1:200

小屋伏図 1:200

横須賀市資源循環部資源循環施設課

図番

4 / 4

図面名称

基礎・各階床伏図、配筋図、配筋断面図 (参考図)

課長

係長

担当者

工事名

資源循環日の出事務所旧詰所解体工事

縮尺

1:100、1:200 (A3)

作図

令和2年 8月