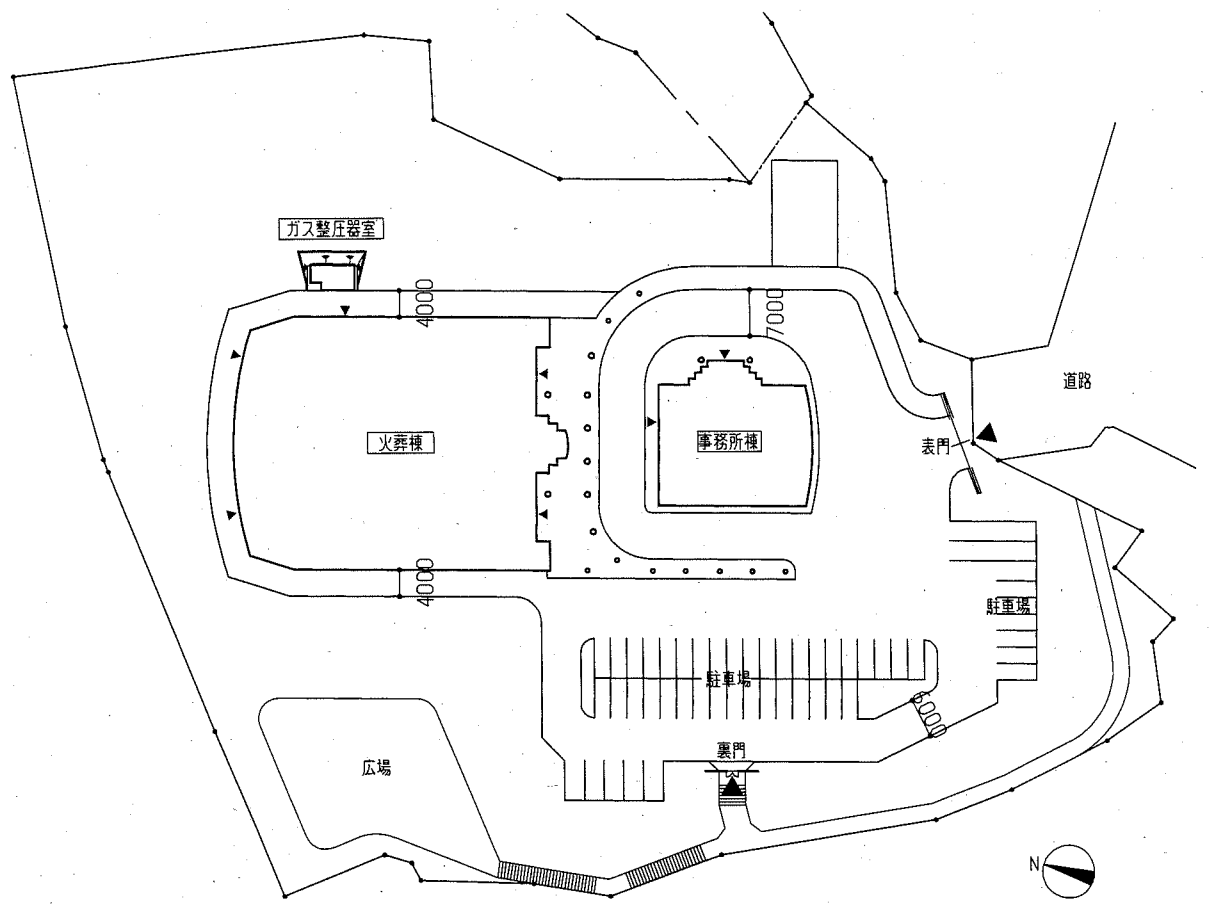


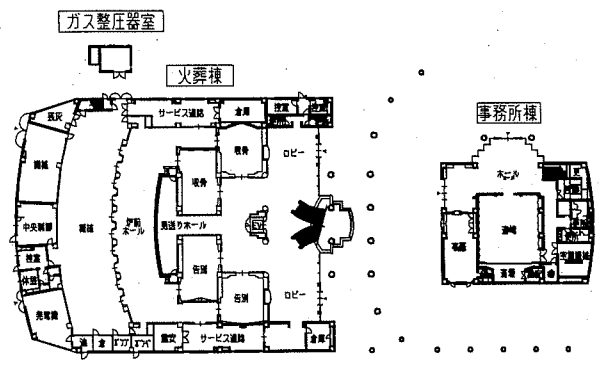
- 工事概要
1. 外壁タイル改修
 2. タイル製作
 3. 外壁塗装改修 (ガス整流器室)
 4. 電気設備工事を含む。
 5. 機械設備工事を含む。

案内図

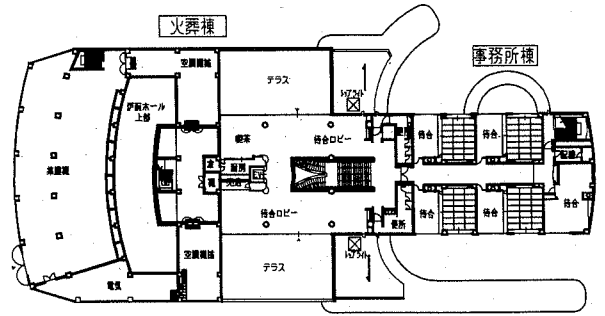


配置図 1/800

仕上表	
外壁タイル改修	<ul style="list-style-type: none"> 外壁面：タイル張替え工法 改良圧着張り 火葬棟、事務所棟、ガス整流器室全体：磁器施釉山型ハツリ面二丁掛タイル 227*60*(14+3, 6) 最上部、ポーターライン：磁器施釉山型二丁掛タイル 227*60*(12+7) 建具下端：磁器施釉平面70巾二丁掛タイル 227*70*14 建具上端及び左右：磁器施釉平面二丁掛タイル 227*60*14 ・カッター入れ モルタル面 2,500m ・ひび割れ部改修：Uカットシーリング充填工法 220m ・欠損部改修：エポキシ樹脂モルタル充填工法 □100*100 42か所 ・浮き部改修：タイル張替え工法 タイル見本焼き製作後、監督員と協議の上決定し、その後本製作とすること。 余ったタイルは施設管理者に渡すこと。 ・伸縮目地シーリング打替え 10*10 ポリサルファイド系 ・水洗い 15MPa程度
塗装改修	<ul style="list-style-type: none"> ・建具(SD)・ガラリ片面塗装、鉄管塗装 下地調整：既存鉄鋼面 RB種 DP塗り：既存鉄鋼面 工種B種 1級
その他	<ul style="list-style-type: none"> ・事務所棟空調機械室附室天井(梁型を含む) 下地処理：水洗い工法 15MPa程度 仕上げ：モルタル塗仕上げ ・四方シーリング打替え(コンセント、MB、採水口、散水栓、手元開閉器盤、室名板、看板、ピクトサイン、バンドキャップ、フード、排気口) 15*10程度 ポリサルファイド系 ・堅種交換 カラーVP管 φ75 支持金物共 ・インターロッキング取外し・再取付(下地調整共) 500*300*1か所

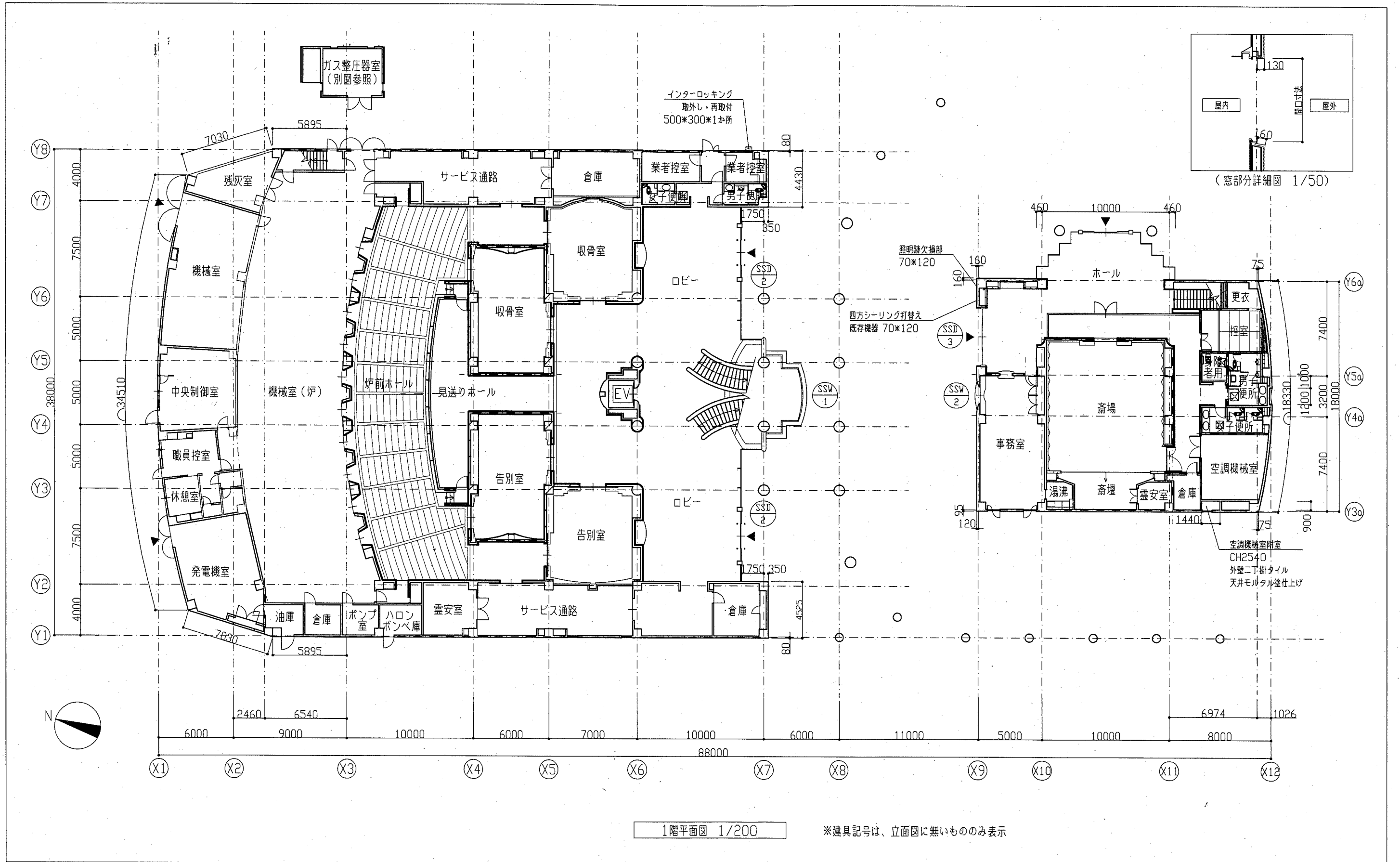


1階平面図 1/800



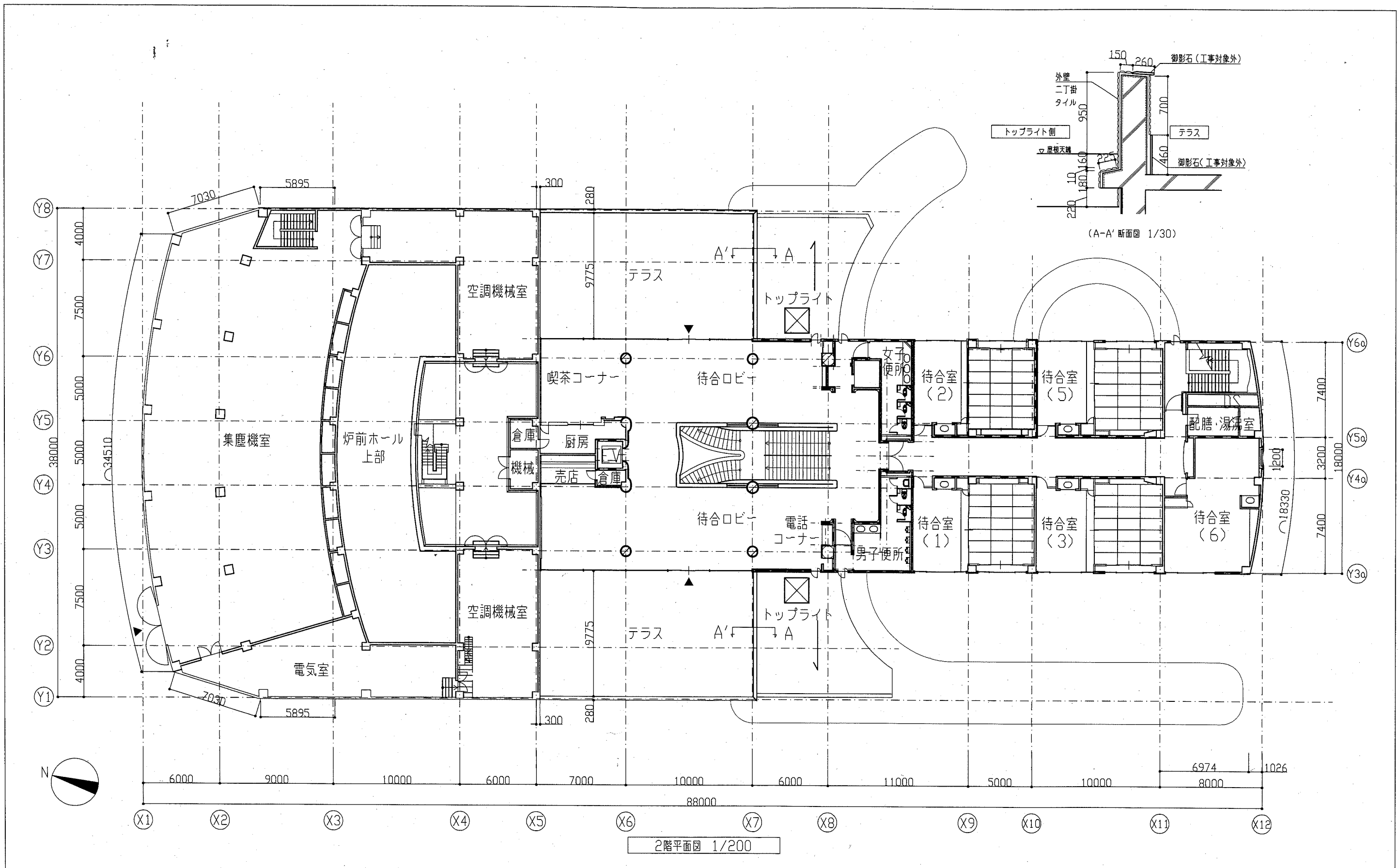
2階平面図 1/800

工事名	中央斎場外壁改修その他工事	設計者資格氏名	一級建築士登録第 号	課長	主査等	担当者	横須賀市 都市部 公共建築課
図面名称	案内図・配置図・各平面図	図番	1/7	縮尺	1/800	作図	

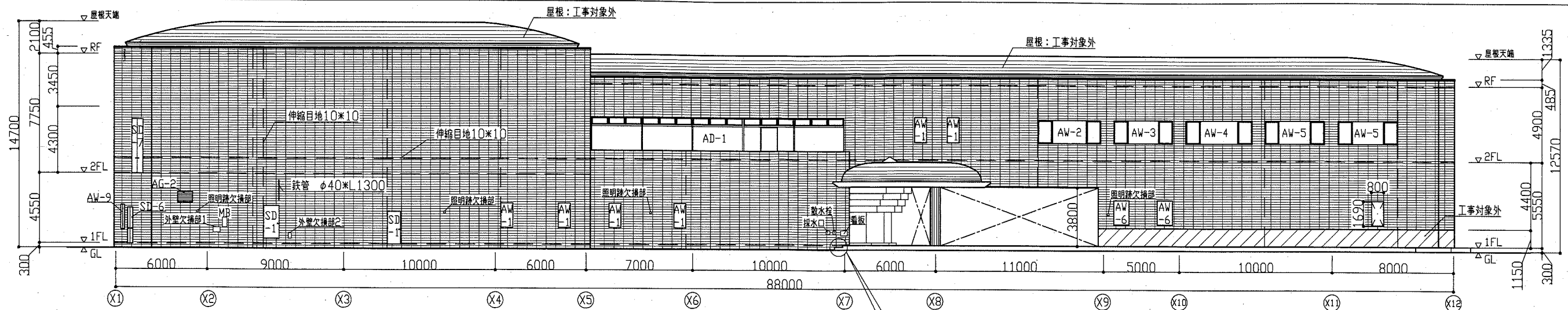


工事名	中央斎場外壁改修その他工事	設計者資格氏名	一級建築士登録第 号	課長	主査等	担当者
図面名称	1階平面図、窓部分詳細図	図番	2/7	縮尺	1/200, 1/50	作図
					令和 2 年 8 月 日	

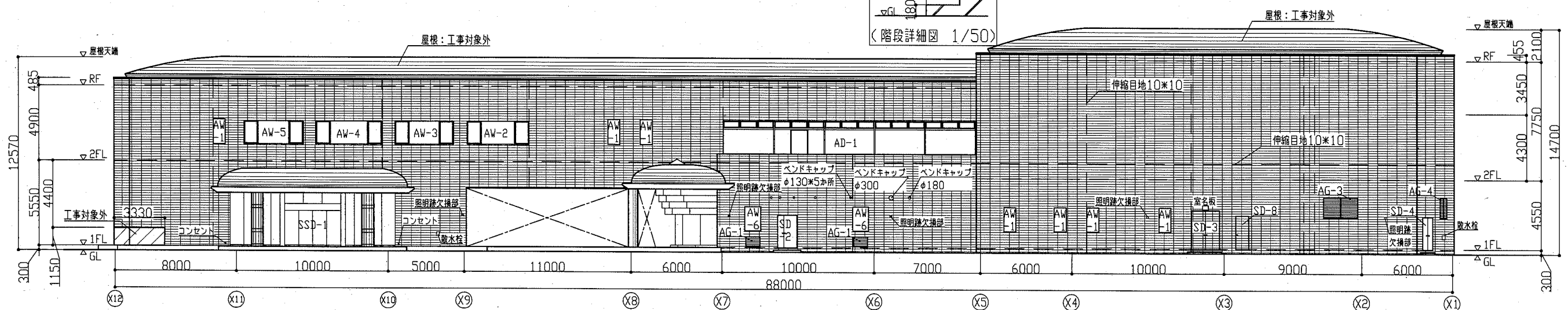
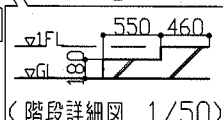
横須賀市
都市部 公共建築課



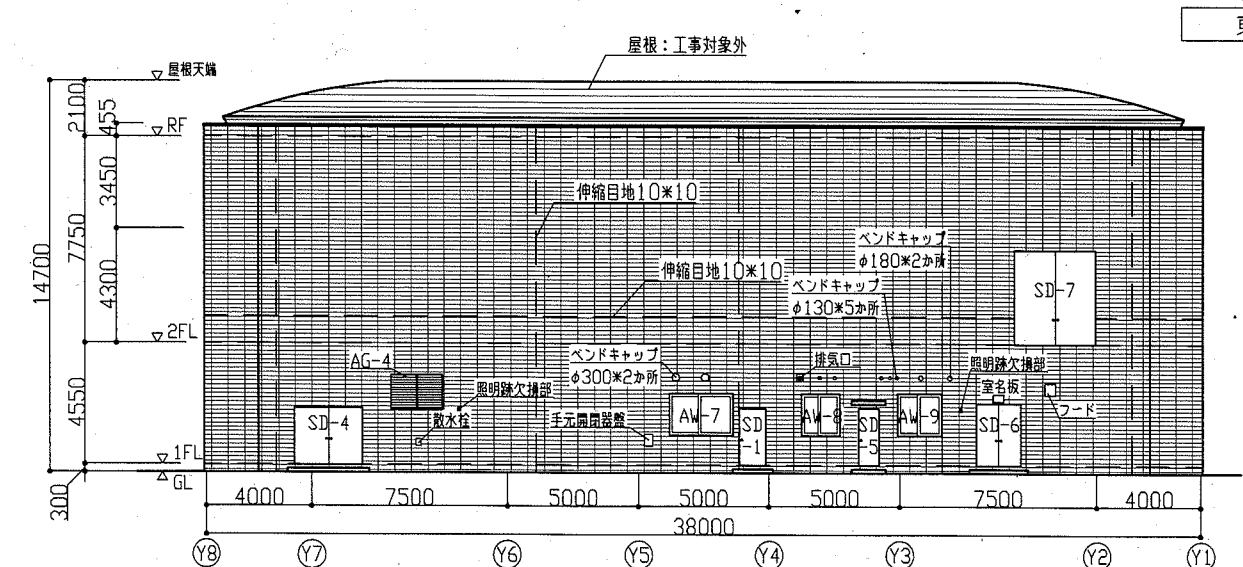
工事名	中央斎場外壁改修その他工事		設計者資格氏名	一級建築士登録第 号		課長	主査等	担当者	横須賀市 都市部 公共建築課
図面名称	2階平面図、A-A'断面図	図番	3/7	縮尺	1/200、1/30	作図	令和 2 年 8 月 日		



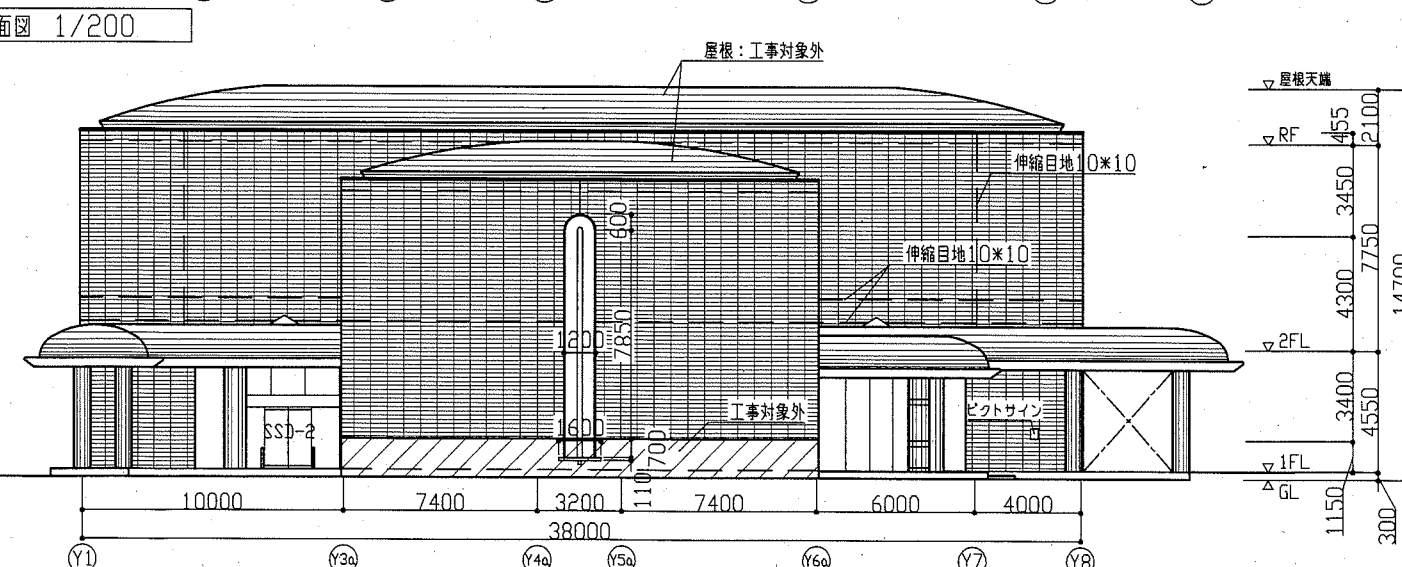
西側立面図 1/200



東側立面図 1/200



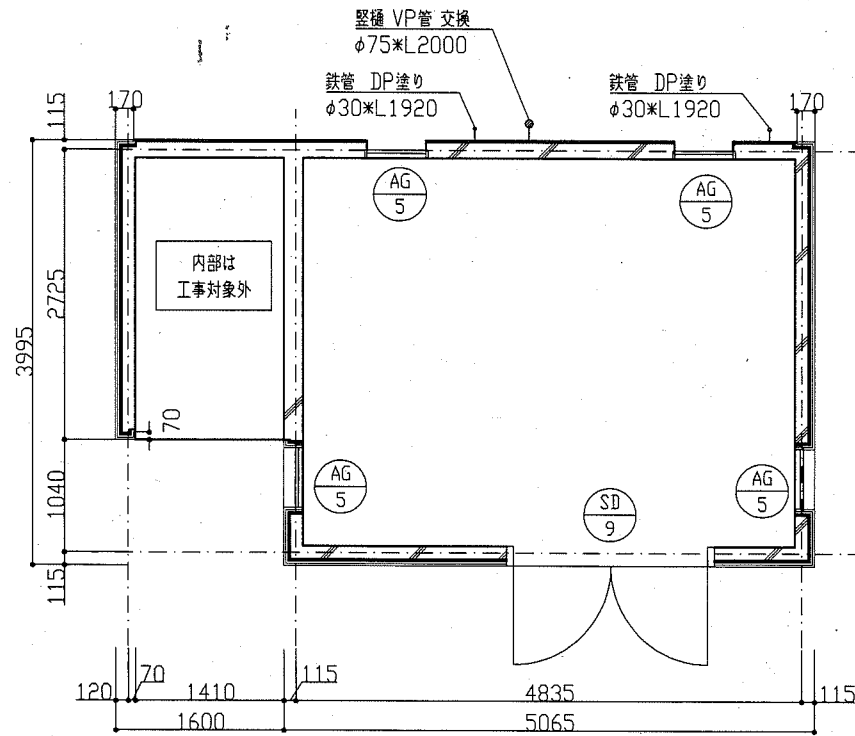
北側立面図 1/200



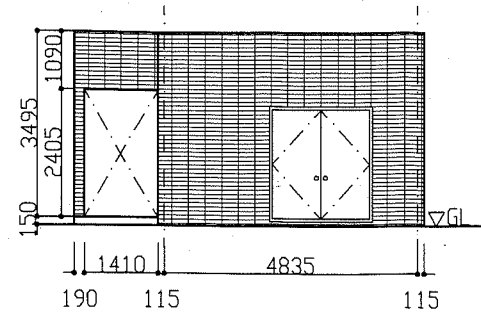
南側立面図 1/200

工事名	中央斎場外壁改修その他工事	設計者資格氏名	一級建築士登録第 号	課長	主査等	担当者
図面名称	立面図、階段詳細図	縮尺	1/200、1/50	令和 2 年 8 月 日		
図番	4/7	作図				

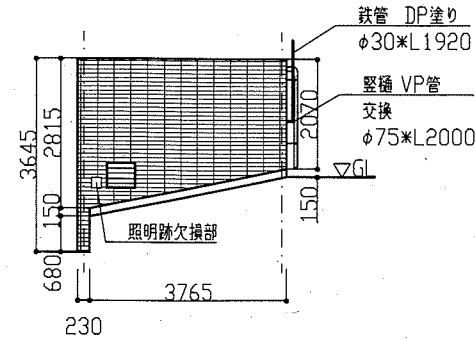
横須賀市
都市部 公共建築課



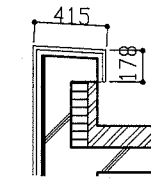
(平面図 1/50)



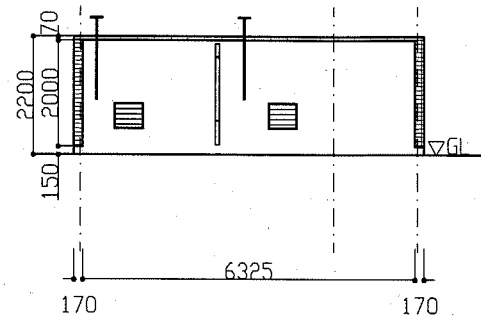
(西立面図 1/100)



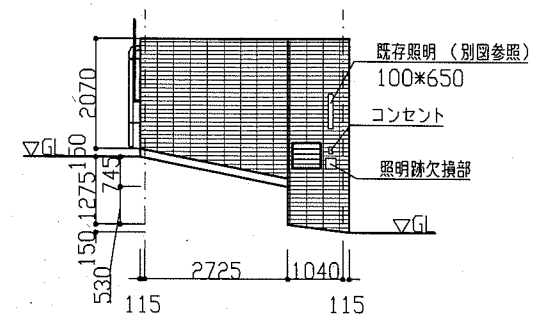
(南立面図 1/100)



(パラペット部詳細図 1/30)



(東立面図 1/100)



(北立面図 1/100)

- 凡例
- 磁器施釉山型ハツリ面二丁掛タイル 227*60*(14+3.6)
 - 磁器施釉山型二丁掛タイル 227*60*(12+7)
 - 磁器施釉平面70巾二丁掛タイル 227*70*14
 - 磁器施釉平面二丁掛タイル 227*60*14

ガス整圧器室図

記号	建具寸法(全体) W*H	か所
AW-1	760*1555	13
AW-2	4110*1555	2
AW-3	3830*1555	2
AW-4	4310*1555	2
AW-5	3875*1555	3
AW-6	1030*1555	4
AW-7	2430*1555	1
AW-8	1460*1555	1
AW-9	1700*1555	1
AG-1	1230*495	2
AG-2	1000*700	1
AG-3	2250*1340	1
AG-4	2000*1340	1
SSW-1	11141*2120	1
SSW-2	1300*850	1

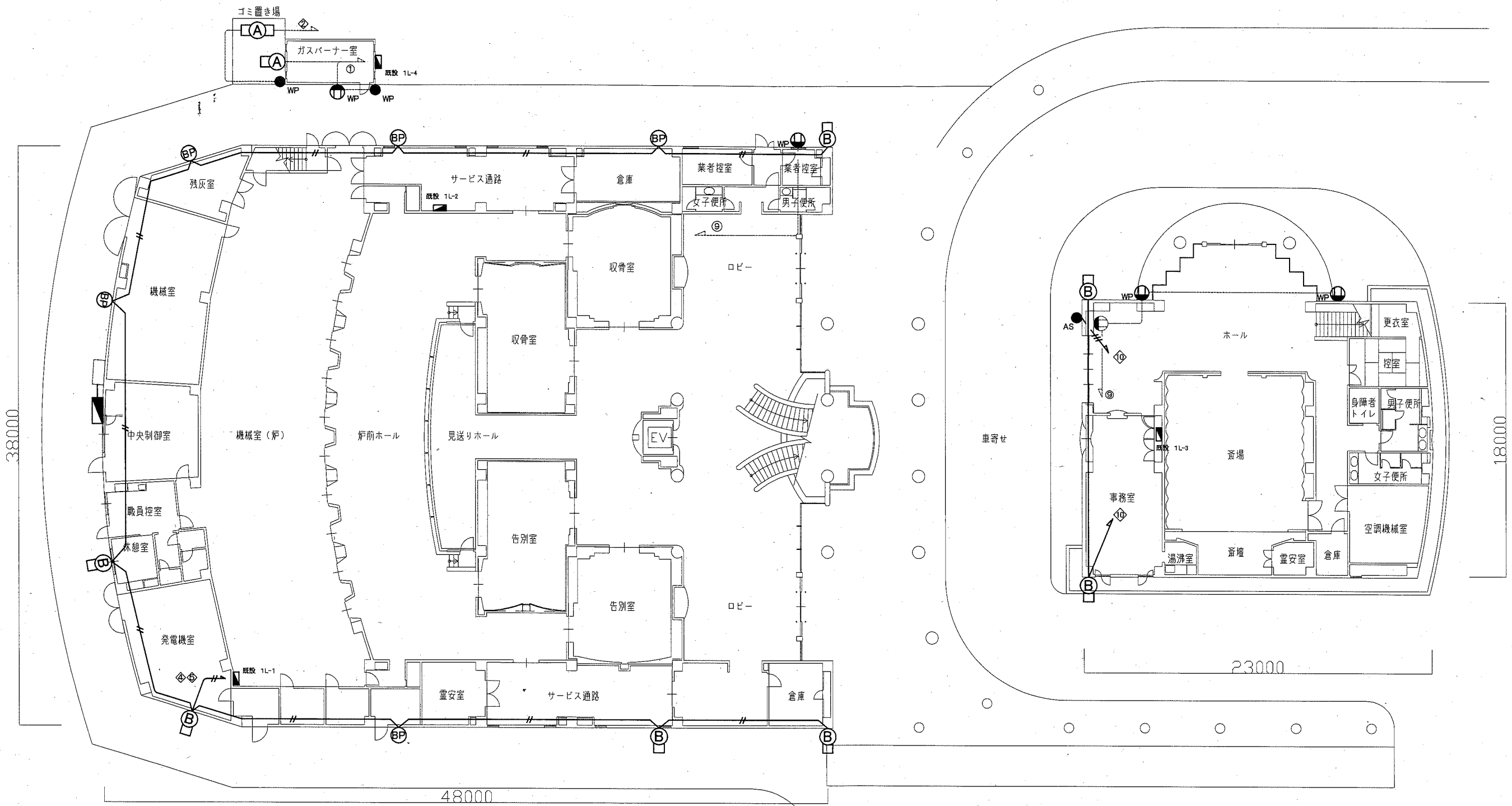
記号	建具寸法(全体) W*H	か所
AD-1	16555*2700	2
SD-1	995*2145	3
SD-2	1300*2100	1
SD-3	1945*2500	1
SD-4	2655*3055	1
SD-5	760*2145	1
SD-6	1700*2145	1
SD-7	3130*3545	1
SD-8	900*2200	1
SSD-1	18060*3500	1
SSD-2	11810*3800	2
SSD-3	4400*2750	1

記号	建具寸法(全体) W*H	か所
AG-5	560*495	4
SD-9	1855*2055	1

記号	建具寸法(全体)	か所
照明跡欠損部	120*120	13
外壁欠損部1	200*350	1
外壁欠損部2	470*350	1

記号	建具寸法(全体)	か所
コンセント	70*130	3
MB	300*630	1
採水口	250*250	1
散水栓	200*250	3
手元開閉器盤	300*450	1
室名板	280*400	2
看板	460*330	1
ピクトサイン	300*400	1
バンドキャップ	φ300	3
	φ180	3
	φ130	10
フード	400*450	1
排気口	250*260	1
既存機器	70*120	1

工事名	中央斎場外壁改修その他工事	設計者資格氏名	一級建築士登録第 号	課長	主査等	担当者	横須賀市 都市部 公共建築課
図面名称	ガス整圧器室図・建具寸法表・欠損部等一覧表 四方シーリング打替え表	図番	5/7	縮尺	1/100、1/50、1/30	作図	



電気設備 外壁 改修・撤去図(1:200)

- 凡例
図中特記無き記号は以下の通り
- (改修)
 (A) 照明器具A LEDブラケット SUS製 防水型(FL20W×1相当) 公共型番:LBF3MP/RP-2-06
 WP 1P15A×1 WP
 WP 2P15A×2EET WP
- (撤去)
 IV2.0sq×2(既設E19)
 IV5.5sq×2(既設E25)
 IV2.0sq×3(既設E19)
 (A) 照明器具A ブラケット FL20W×1 WP
 (B) 照明器具B ブラケット HF-X 100W WP
 AS 自動点滅器 6A プラグイン式
- (既設)
 WP 1P15A×1 WP
 WP 2P15A×2EET WP
 BP ブランクプレート
 既設配線
 既設 空調屋外機 離線・結線

注記
 1. 不要な配管配線等は撤去すること。
 2. 各分電盤の盤名称に予備プレーカーの記載をすること。

工事名	中央斎場外壁改修その他工事		設計者資格氏名	級建築士登録第	号	課長	主査等	担当者
図面名称	電気設備 外壁 改修・撤去図	図番	6/7	縮尺	1:200(A2)	作図	令和2年 8月 日	横須賀市 都市部 公共建築課

■ 既設空調機器表 ■

記号	名称	機器仕様	電源	数量	備考
ACP-1	パッケージ形 空調和機 (中央制御室用)	冷房能力 : 5.0kW 暖房能力 : 5.6kW 冷媒 : R410A 2.4kg	3φ200V	1	三菱電機製 冷媒管径 : 6.4/12.7
ACR-1	ルームエアコン (休憩室用)	冷房能力 : 2.2kW 暖房能力 : 2.2kW 冷媒 : R410A 0.73kg	1φ100V	1	三菱電機製 冷媒管径 : 6.4/9.5
ACR-2	ルームエアコン (職員控室用)	冷房能力 : 2.8kW 暖房能力 : 3.6kW 冷媒 : R32 0.68kg	1φ100V	1	日立ジョンソンコントロールズ 空調製 冷媒管径 : 6.4/9.5
ACR-3	ルームエアコン (業者控室用)	冷房能力 : 2.2kW 暖房能力 : 2.2kW 冷媒 : R32 0.6kg	1φ100V	2	機富士通ゼネラル製 冷媒管径 : 6.4/9.5

・ACP-1/ACR-1/ACR-2 : 移設・復旧に伴い、設置方法を壁掛⇒GL置に変更する。(ACR-3は既設と同様にGL置とする。)

■ 凡例 ■

記号	名称	施工場所	材料	保温防食塗装等
---	給水管	埋設	HIVP	-
		屋外露出	SUS	e2・(ハ)・VII (EPS+SUSラッキング)
R	冷媒管	屋外露出	断熱材被覆銅管	SUSラッキング
D	ドレン管	屋外露出	カラーVP	SUSラッキング (冷媒管に共巻き)

⊠ : 既設空調屋外機 (既設位置及び復旧位置)

⊡ : 既設空調屋外機 (移設位置)

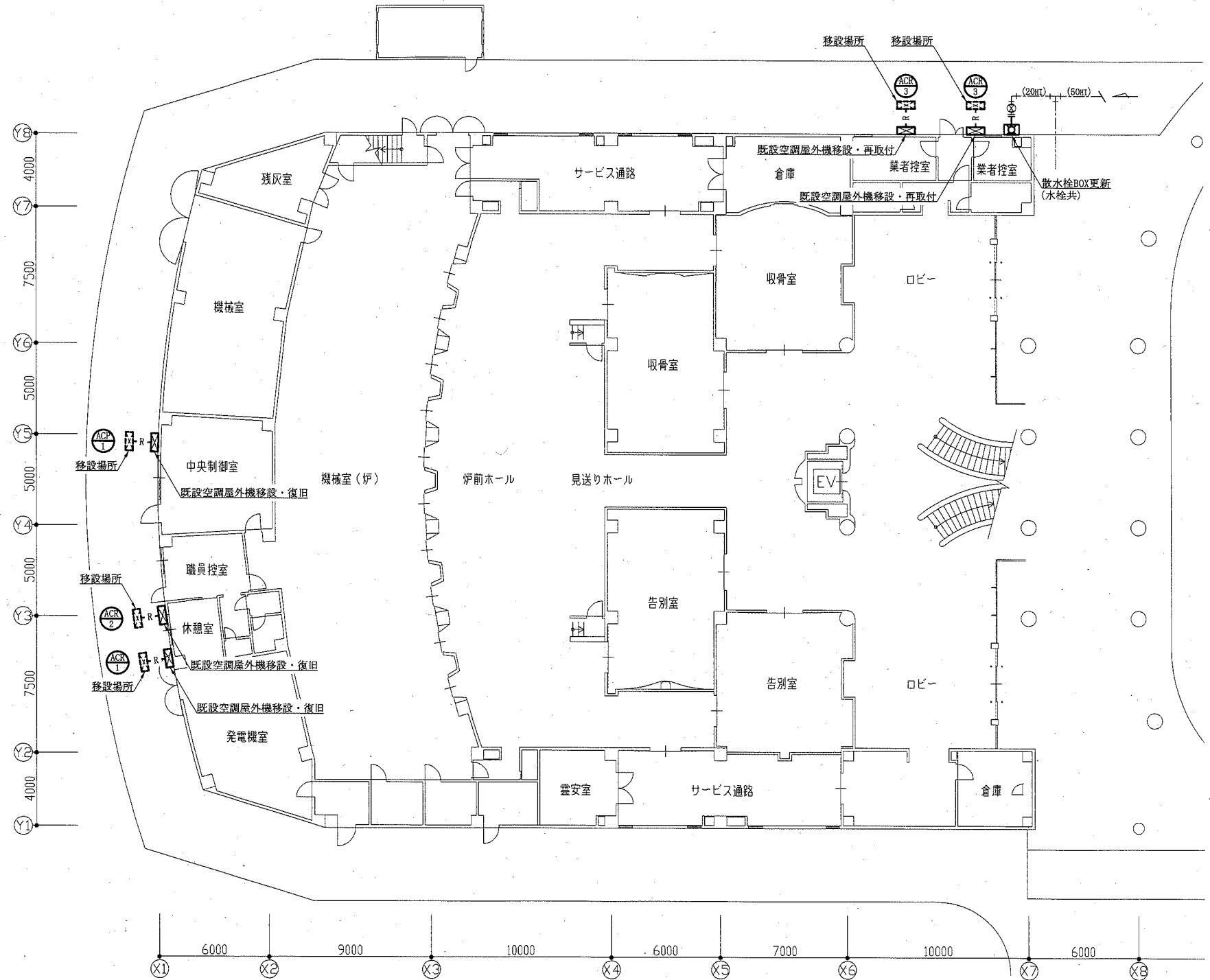
■ 工事内容 ■

【空調】

- ・既設空調屋外機移設及び復旧を行う。
- ・既設空調機は、本工事中においても施設にて使用するものとし、既設冷媒管等は流用するものとする。ただし、移設に要する冷媒管等は新設とする。(冷媒管外装は不要とする。)
- ・復旧に際しては、冷媒管外装(SUSラッキング)、スライドブロック(L=600(ACP-1)及L=900)及びドレン管を新設する。
- ・移設及び復旧作業の前後においては、施設管理者立会のもと運転確認を行い、その結果を本市監督員に報告する。

【衛生】

- ・既設散水栓及び散水栓ボックスの更新を行う。
- ・更新に要する給水管等は新設とする。
- ・散水栓ボックスは、地中埋込形⇒壁掛露出形(SUS製)へと変更する。



1階改修平面図(空調・衛生) 1:200

工事名	中央畜場外壁改修その他工事	設計者資格氏名	級建築士登録第 号	課長	主査等	担当者	横須賀市 都市部公共建築課
図面名称	既設空調機器表、凡例、1階改修平面図(空調・衛生)	縮尺	1:200 (A2)	作図	令和2年8月 日		