

工事場所：長井海の手公園（ソレイユの丘）
横須賀市長井4丁目3491番3

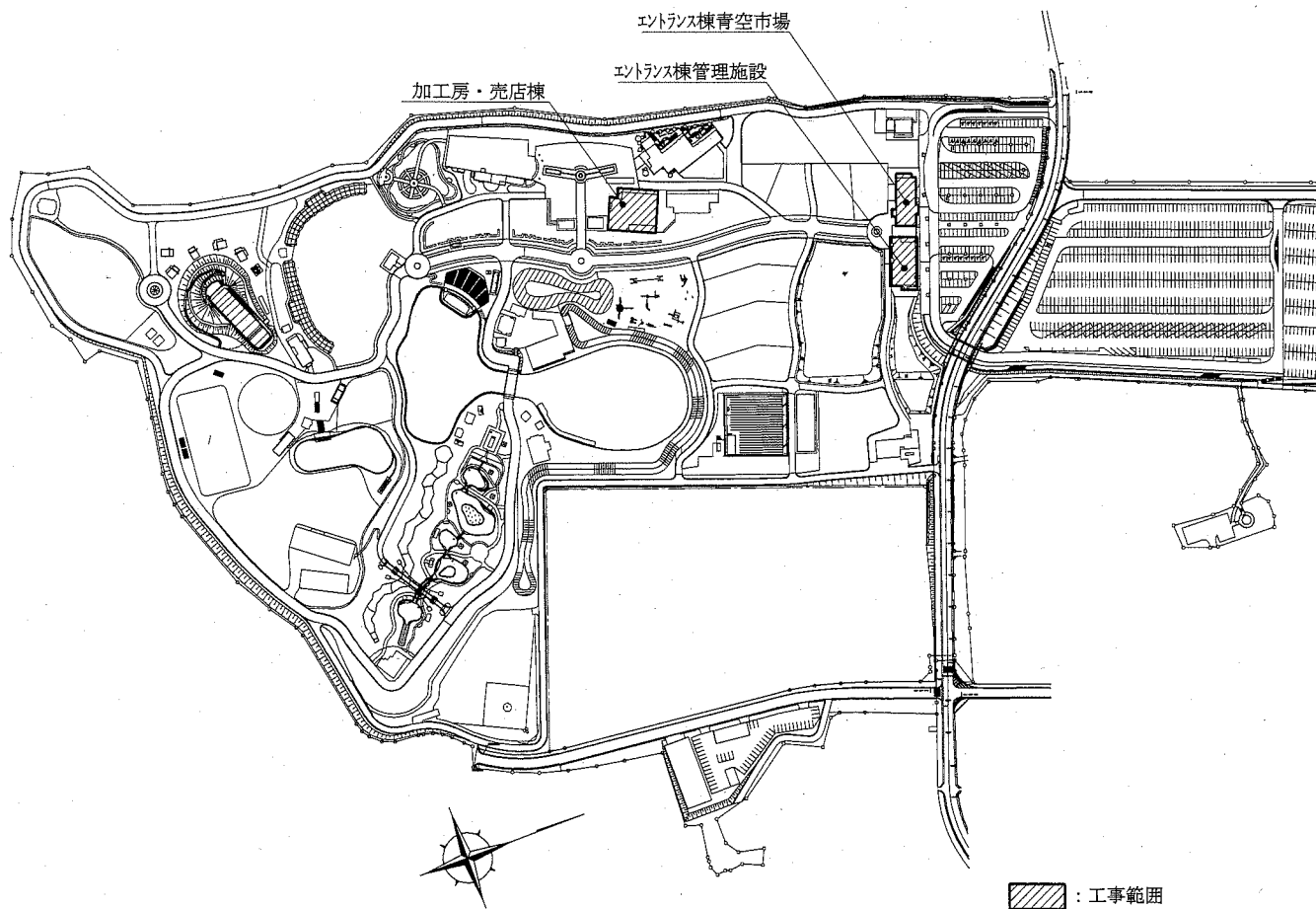
案内図

凡例

記号	名称	施工場所	材料	保温防食塗装等
— R —	冷媒管	屋内隠蔽	断熱材被覆銅管	- (既設はALGC巻き)
		屋外露出		SUS7ヶキング (No. 14)
— D —	ドレン管	屋内隠蔽	保温付VP	- (既設はGW+ALGC)
		屋外露出	カーVP	-
— G —	ガス管	屋外露出	SGP	-
— K —	灯油パイプ	屋外露出	灯油用銅管	-
— SA —	スパイラル外	屋内隠蔽	亜鉛鉄板製	GW25t

※冷媒管及びドレン管は既設再利用とする。ただし、屋内外機への接続部分は更新とする。
※冷媒管は全系統配管洗浄を行う。
※屋外露出の冷媒管外装は更新とする。

冷媒管凡例		
記号	液管 (φ)	ガス管 (φ)
①	9.52	12.7
②	9.52	15.9
③	9.52	19.1
④	12.7	22.2
⑤	12.7	25.4
⑥	12.7	28.6
⑦	15.9	28.6
⑧	15.9	31.8
⑨	19.1	31.8
⑩	19.1	38.1



敷地図 1:3000

▨ : 工事範囲

工事名	長井海の手公園空調設備改修工事			設計者資格氏名	級建築士登録号		課長	主査等	担当者	横須賀市 都市部 公共建築課
図面名称	案内図、敷地図、凡例、冷媒管凡例	図番	1/14	縮尺	1:3000(A2)	作図	令和2年8月 日			

エントランス棟機器表 (新設)

記号	名称	型式・仕様・付属品	電源		設置場所		台数	備考
			相(φ)	電圧(V)	階	室名		
GHP-1	ガスヒートポンプエアコン (屋外機)	型式:標準リニューアル, 耐重塩害仕様 冷房能力:56.0kW 暖房能力:63.0kW 燃料:い号LPG 冷媒:R410A APFp:1.9以上 冷媒管:液管φ15.9、ガス管φ28.6	3	200	1	エントランス棟青空市場 屋外	1	
GHP1-1	ガスヒートポンプエアコン (屋内機)	型式:天井セット式(4方向) 冷房能力:7.1kW 暖房能力:8.0kW 付属品:人感センサー、ドレンアップ、その他標準付属品 冷媒管:液管φ9.5、ガス管φ15.9	1	200	1	エントランス棟青空市場 売店	8	
GHP1-2	ガスヒートポンプエアコン (屋内機)	型式:天井セット式(2方向) 冷房能力:3.6kW 暖房能力:4.0kW 付属品:人感センサー、ドレンアップ、その他標準付属品 冷媒管:液管φ6.4、ガス管φ12.7	1	200	1	エントランス棟青空市場 ファーストフード	1	
GHP-2	ガスヒートポンプエアコン (屋外機)	型式:標準リニューアル, 耐重塩害仕様 冷房能力:45.0kW 暖房能力:50.0kW 燃料:い号LPG 冷媒:R410A APFp:1.8以上 冷媒管:液管φ12.7、ガス管φ28.6	3	200	1	エントランス棟管理施設 屋外	1	
GHP2-1	ガスヒートポンプエアコン (屋内機)	型式:天井セット式(4方向) 冷房能力:7.1kW 暖房能力:8.0kW 付属品:人感センサー、ドレンアップ、その他標準付属品 冷媒管:液管φ9.5、ガス管φ15.9	1	200	1	エントランス棟管理施設 事務室	3	
GHP2-2	ガスヒートポンプエアコン (屋内機)	型式:天井セット式(4方向) 冷房能力:4.5kW 暖房能力:5.0kW 付属品:人感センサー、ドレンアップ、その他標準付属品 冷媒管:液管φ6.4、ガス管φ12.7	1	200	1	エントランス棟管理施設 コピープリンタ室	1	
GHP2-3	ガスヒートポンプエアコン (屋内機)	型式:天井セット式(2方向) 冷房能力:2.2kW 暖房能力:2.5kW 付属品:人感センサー、ドレンアップ、その他標準付属品 冷媒管:液管φ6.4、ガス管φ12.7	1	200	1	エントランス棟管理施設 救急控え室	1	
GHP2-4	ガスヒートポンプエアコン (屋内機)	型式:天井セット式(4方向) 冷房能力:4.5kW 暖房能力:5.0kW 付属品:人感センサー、ドレンアップ、その他標準付属品 冷媒管:液管φ6.4、ガス管φ12.7	1	200	1	エントランス棟管理施設 会議室	1	
GHP2-5	ガスヒートポンプエアコン (屋内機)	型式:天井セット式(2方向) 冷房能力:2.8kW 暖房能力:3.2kW 付属品:人感センサー、ドレンアップ、その他標準付属品 冷媒管:液管φ6.4、ガス管φ12.7	1	200	1	エントランス棟管理施設 応接室1	1	
GHP2-6	ガスヒートポンプエアコン (屋内機)	型式:天井セット式(4方向) 冷房能力:7.1kW 暖房能力:8.0kW 付属品:人感センサー、ドレンアップ、その他標準付属品 冷媒管:液管φ9.5、ガス管φ15.9	1	200	1	エントランス棟管理施設 大会議室	2	
GHP2-7	ガスヒートポンプエアコン (屋内機)	型式:天井セット式(2方向) 冷房能力:2.8kW 暖房能力:3.2kW 付属品:人感センサー、ドレンアップ、その他標準付属品 冷媒管:液管φ6.4、ガス管φ12.7	1	200	1	エントランス棟管理施設 応接室2	1	

※屋内外連絡配線、リモコン配線は再利用とする。

エントランス棟機器表 (撤去)

記号	名称	型式・仕様・付属品	電源		設置場所		台数	備考
			相(φ)	電圧(V)	階	室名		
KHP-1	灯油ヒートポンプエアコン (屋外機)	型式:DKH-P560C1A(デッソー製) 冷房能力:56.0kW 暖房能力:67.0kW 燃料:白灯油 荷重:930kg 冷媒:R407C 冷媒封入量:18kg	3	200	1	エントランス棟青空市場 屋外	1	
KHP1-1	灯油ヒートポンプエアコン (屋内機)	型式:DKH-SHP71HIN(デッソー製),天井セット式(4方向) 冷房能力:7.1kW 暖房能力:8.5kW	1	200	1	エントランス棟青空市場 売店	8	
KHP1-2	灯油ヒートポンプエアコン (屋内機)	型式:DKH-SSH36HIN(デッソー製),天井セット式(2方向) 冷房能力:3.6kW 暖房能力:4.2kW	1	200	1	エントランス棟青空市場 ファーストフード	1	
OT-1	屋外用灯油タンク	W1050×D300×H750 容量190L	-	-	1	エントランス棟青空市場 屋外	1	
KHP-2	灯油ヒートポンプエアコン (屋外機)	型式:DKH-P450C1A(デッソー製) 冷房能力:45.0kW 暖房能力:53.0kW 燃料:白灯油 荷重:930kg 冷媒:R407C 冷媒封入量:16kg	3	200	1	エントランス棟管理施設 屋外	1	
KHP2-1	灯油ヒートポンプエアコン (屋内機)	型式:DKH-SHP71HIN(デッソー製),天井セット式(4方向) 冷房能力:7.1kW 暖房能力:8.5kW	1	200	1	エントランス棟管理施設 事務室	3	
KHP2-2	灯油ヒートポンプエアコン (屋内機)	型式:DKH-SHP45HIN(デッソー製),天井セット式(4方向) 冷房能力:4.5kW 暖房能力:5.3kW	1	200	1	エントランス棟管理施設 コピープリンタ室	1	
KHP2-3	灯油ヒートポンプエアコン (屋内機)	型式:DKH-SHP22HIN(デッソー製),天井セット式(2方向) 冷房能力:2.2kW 暖房能力:2.8kW	1	200	1	エントランス棟管理施設 救急控え室	1	
KHP2-4	灯油ヒートポンプエアコン (屋内機)	型式:DKH-SHP45HIN(デッソー製),天井セット式(4方向) 冷房能力:4.5kW 暖房能力:5.3kW	1	200	1	エントランス棟管理施設 会議室	1	
KHP2-5	灯油ヒートポンプエアコン (屋内機)	型式:DKH-SHP28HIN(デッソー製),天井セット式(2方向) 冷房能力:2.8kW 暖房能力:3.4kW	1	200	1	エントランス棟管理施設 応接室1	1	
KHP2-6	灯油ヒートポンプエアコン (屋内機)	型式:DKH-SHP71HIN(デッソー製),天井セット式(4方向) 冷房能力:7.1kW 暖房能力:8.5kW	1	200	1	エントランス棟管理施設 大会議室	2	
KHP2-7	灯油ヒートポンプエアコン (屋内機)	型式:DKH-SHP28HIN(デッソー製),天井セット式(2方向) 冷房能力:2.8kW 暖房能力:3.4kW	1	200	1	エントランス棟管理施設 応接室2	1	
OT-2	屋外用灯油タンク	W1050×D300×H750 容量190L	-	-	1	エントランス棟管理施設 屋外	1	

工事名	長井海の手公園空調設備改修工事			設計者資格氏名	級建築士登録第		号	課長	主査等	担当者	横須賀市 都市部 公共建築課
図面名称	エントランス棟機器表 (新設・撤去)	図番	2/14	縮尺	N.S	作図	令和2年8月 日				

加工房・売店棟機器表 (新設)

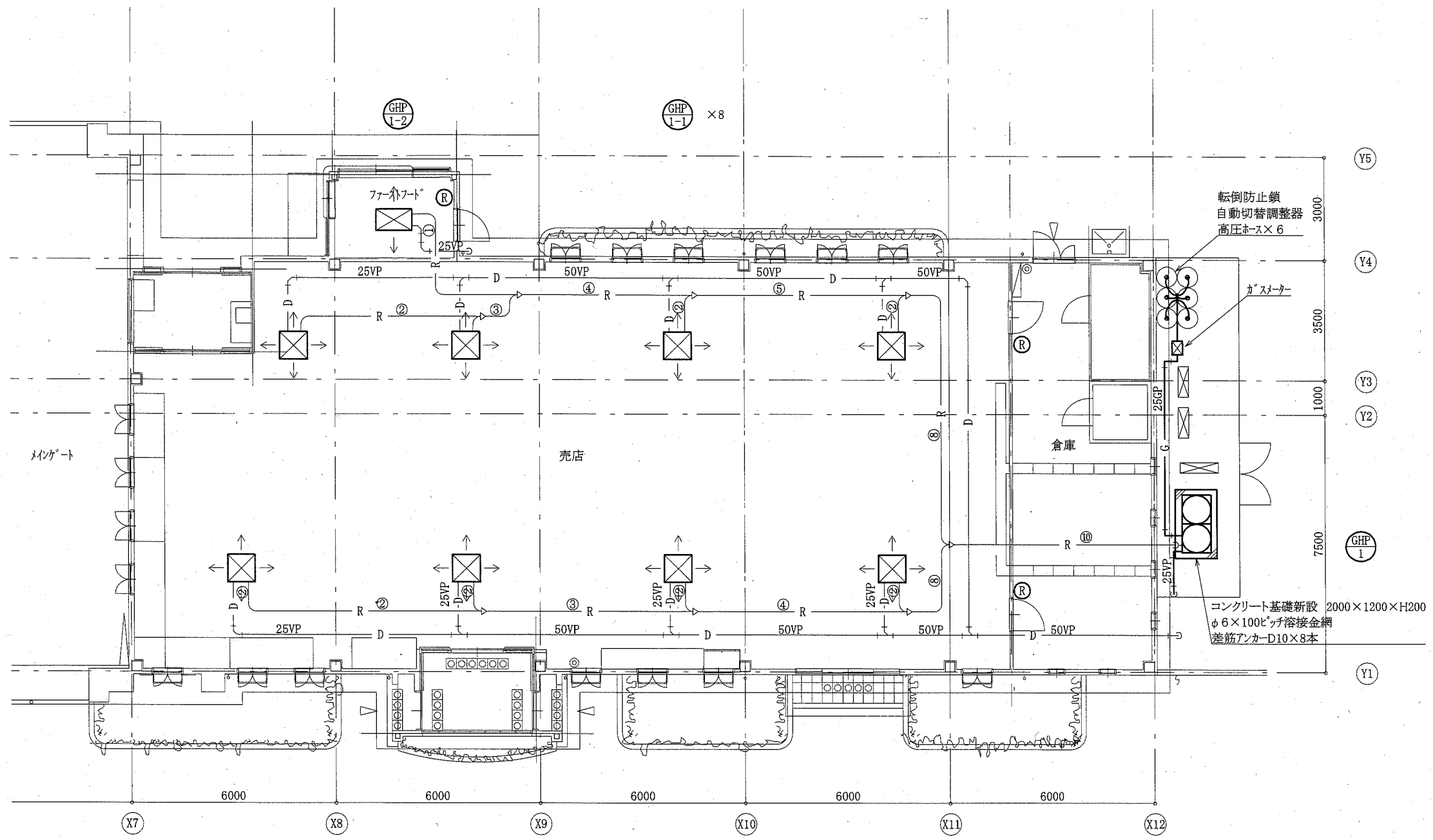
記号	名称	型式・仕様・付属品	電源		設置場所		台数	備考
			相(φ)	電圧(V)	階	室名		
GHP-3	ガスヒートポンプエアコン	型式:標準型ニューアタイプ, 耐重塩害仕様	3	200	1	加工房・売店棟 屋外	1	
	(屋外機)	冷房能力:56.0kW 暖房能力:63.0kW 燃料:い号LPG 冷媒:R410A APFp:1.9以上 冷媒管:液管φ15.9、ガス管φ28.6						
GHP3-1	ガスヒートポンプエアコン	型式:天井セット式(4方向)	1	200	1	加工房・売店棟 売店	3	
	(屋内機)	冷房能力:11.2kW 暖房能力:12.5kW 付属品:人感センサー、ドレンアップ、その他標準付属品 冷媒管:液管φ9.5、ガス管φ15.9						
GHP3-2	ガスヒートポンプエアコン	型式:天井セット式(4方向)	1	200	1	加工房・売店棟 ファーストフード、パン売店	2	
	(屋内機)	冷房能力:3.6kW 暖房能力:4.0kW 付属品:人感センサー、ドレンアップ、その他標準付属品 冷媒管:液管φ6.4、ガス管φ12.7						
GHP3-3	ガスヒートポンプエアコン	型式:天井ビルトインセット	1	200	1	加工房・売店棟 パン工房	1	
	(屋内機)	冷房能力:14.0kW 暖房能力:16.0kW 付属品:吸込ファン、吸込キャパシタ、吹出ユニット ドレンアップ、その他標準付属品 風量(弱-強-急):26.0-31.5-37.0m3/min 機外静圧(定格):120-10(30)Pa 冷媒管:液管φ9.5、ガス管φ15.9						
GHP3-4	ガスヒートポンプエアコン	型式:天井セット式(2方向)	1	200	1	加工房・売店棟 管理室	1	
	(屋内機)	冷房能力:2.2kW 暖房能力:2.5kW 付属品:人感センサー、ドレンアップ、その他標準付属品 冷媒管:液管φ6.4、ガス管φ12.7						

※屋内外連絡配線、リモコン配線は再利用とする。

加工房・売店棟機器表 (撤去)

記号	名称	型式・仕様・付属品	電源		設置場所		台数	備考
			相(φ)	電圧(V)	階	室名		
KHP-3	灯油ヒートポンプエアコン	型式:DKH-P560C1A(デッソ製)	3	200	1	加工房・売店棟 屋外	1	
	(屋外機)	冷房能力:56.0kW 暖房能力:67.0kW 燃料:白灯油 荷重:930kg 冷媒:R407C 冷媒封入量:18kg						
KHP3-1	灯油ヒートポンプエアコン	型式:DKH-SHP112HIN(デッソ製),天井セット式(4方向)	1	200	1	加工房・売店棟 売店	3	
	(屋内機)	冷房能力:11.2kW 暖房能力:13.2kW						
KHP3-2	灯油ヒートポンプエアコン	型式:DKH-SHP36HIN(デッソ製),天井セット式(4方向)	1	200	1	加工房・売店棟 ファーストフード、パン売店	2	
	(屋内機)	冷房能力:3.6kW 暖房能力:4.2kW						
KHP3-3	灯油ヒートポンプエアコン	型式:DKH-BDHP14011IN(デッソ製),天井ビルトインセット	1	200	1	加工房・売店棟 パン工房	1	
	(屋内機)	冷房能力:14.0kW 暖房能力:17.0kW						
KHP3-4	灯油ヒートポンプエアコン	型式:DKH-SHP22HIN(デッソ製),天井セット式(2方向)	1	200	1	加工房・売店棟 管理室	1	
	(屋内機)	冷房能力:2.2kW 暖房能力:2.8kW						
OT-3	屋外用灯油タンク	W1050×D300×H750 容量190L	-	-	1	加工房・売店棟 屋外	1	

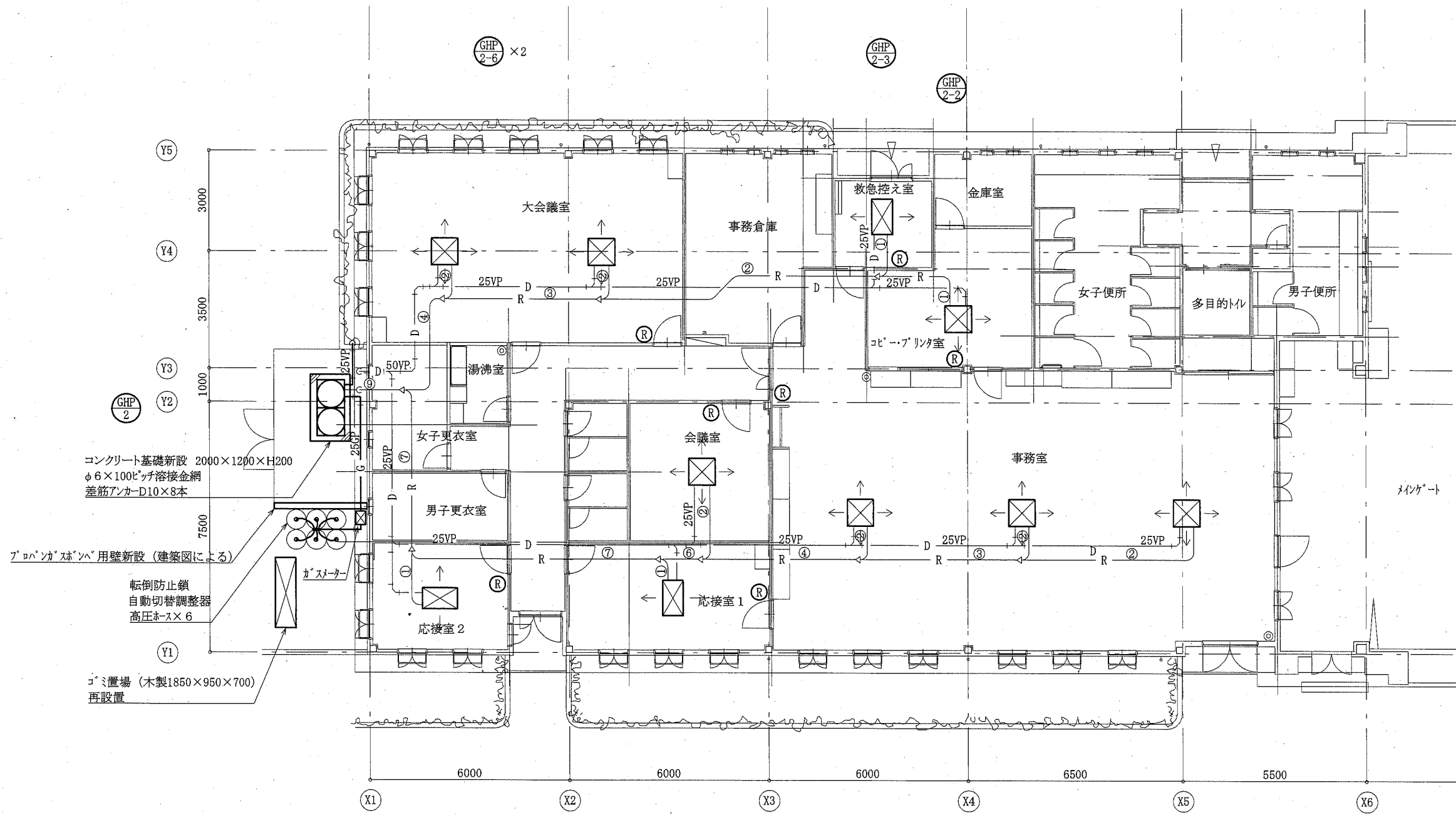
工事名	長井海の手公園空調設備改修工事			設計者資格 氏名	級建築士登録第 号			課長	主査等	担当者	横須賀市 都市部 公共建築課
図面名称	加工房・売店棟機器表(新設・撤去)	図番	3/14	縮尺	N.S	作図	令和2年8月 日				



エントランス棟青空市場改修図 1:100

— : 新設
 — : 既設再利用
 (R) : ワイヤードリモコン新設

工事名	長井海の手公園空調設備改修工事			設計者資格 氏名	級建築士登録第 号			課長	主査等	担当者	横須賀市 都市部 公共建築課
図面名称	エントランス棟青空市場改修図	図番	4/14	縮尺	1:100(A2)	作図	令和2年8月 日				



コンクリート基礎新設 2000×1200×H200
 φ6×100ピッチ溶接金網
 差筋アンカーD10×8本
 転倒防止鎖
 自動切替調整器
 高圧ホース×6
 コミ置場 (木製1850×950×700)
 再設置

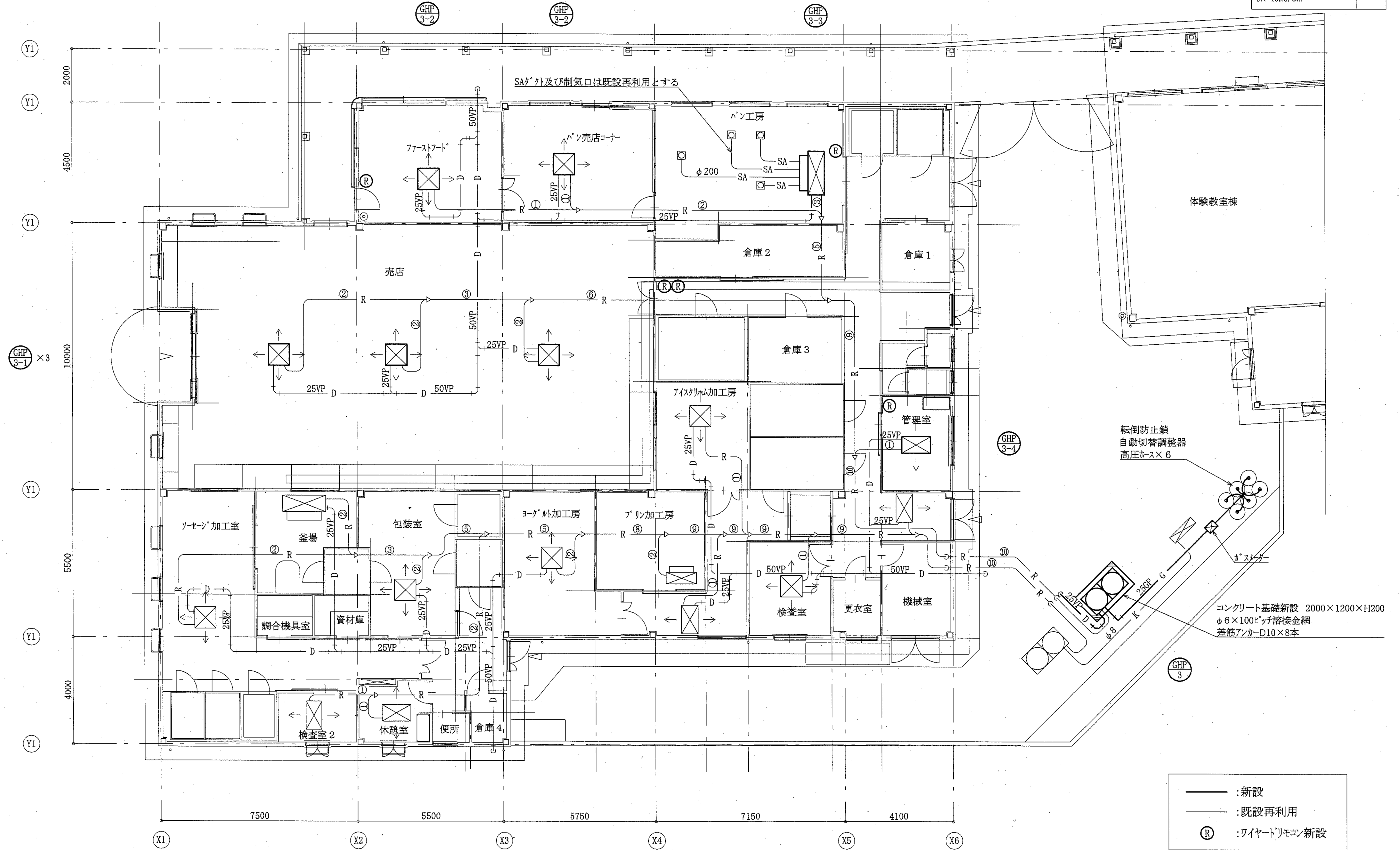
エントランス棟管理施設改修図 1:100

— : 新設
 — : 既設再利用
 (R) : ワイヤードリモコン新設

工事名	長井海の手公園空調設備改修工事			設計者資格 氏名	級建築士登録 号		課長	主査等	担当者	横須賀市 都市部 公共建築課
図面名称	エントランス棟管理施設改修図	図番	5/14	縮尺	1:100 (A2)	作図	令和2年8月 日			

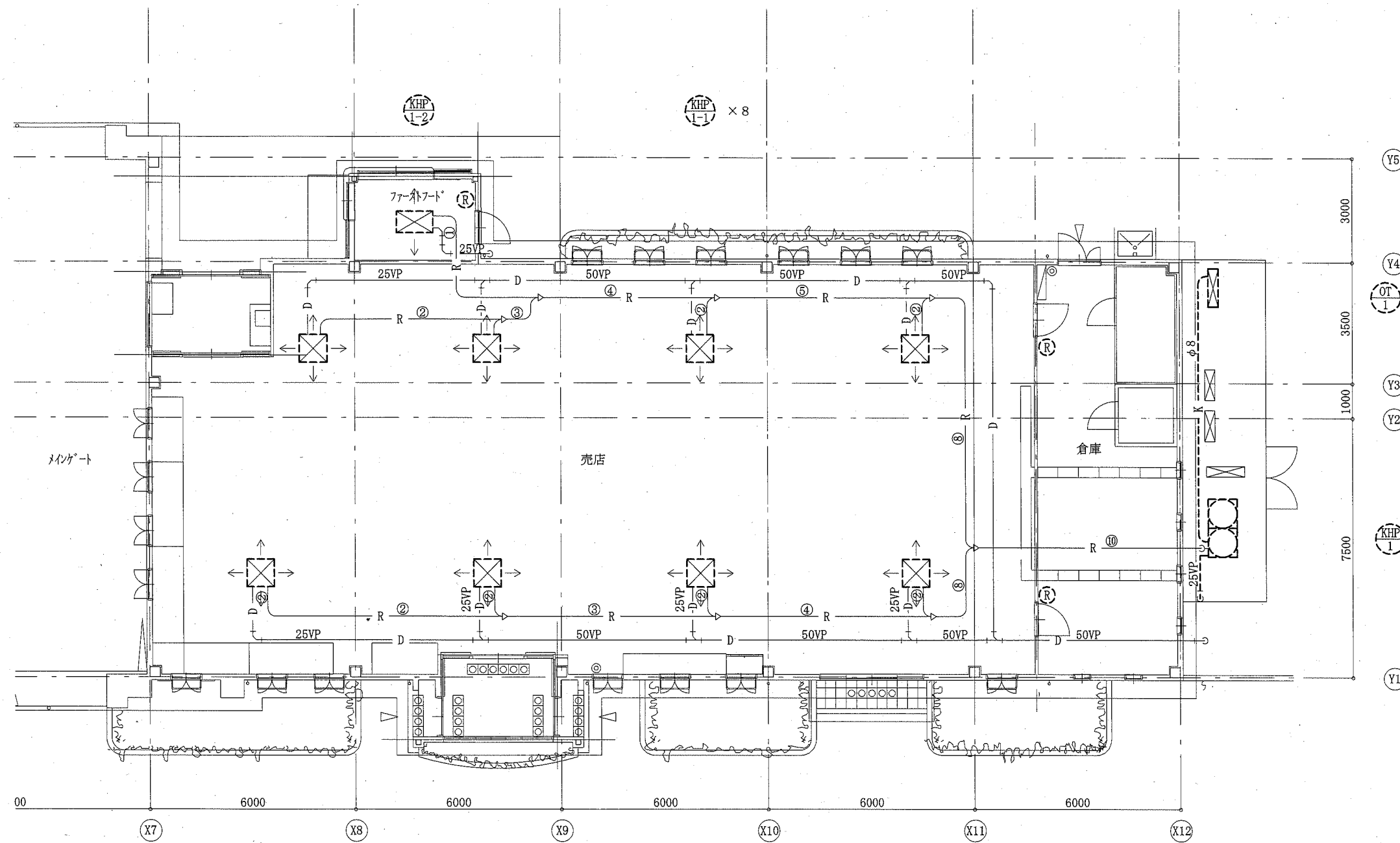
制気口表(既設再利用)

吹出口	数量
パン工房	4
ノズル形吹出口 φ200	
SA 10m ³ /min	




加工房・売店棟改修図 1:100

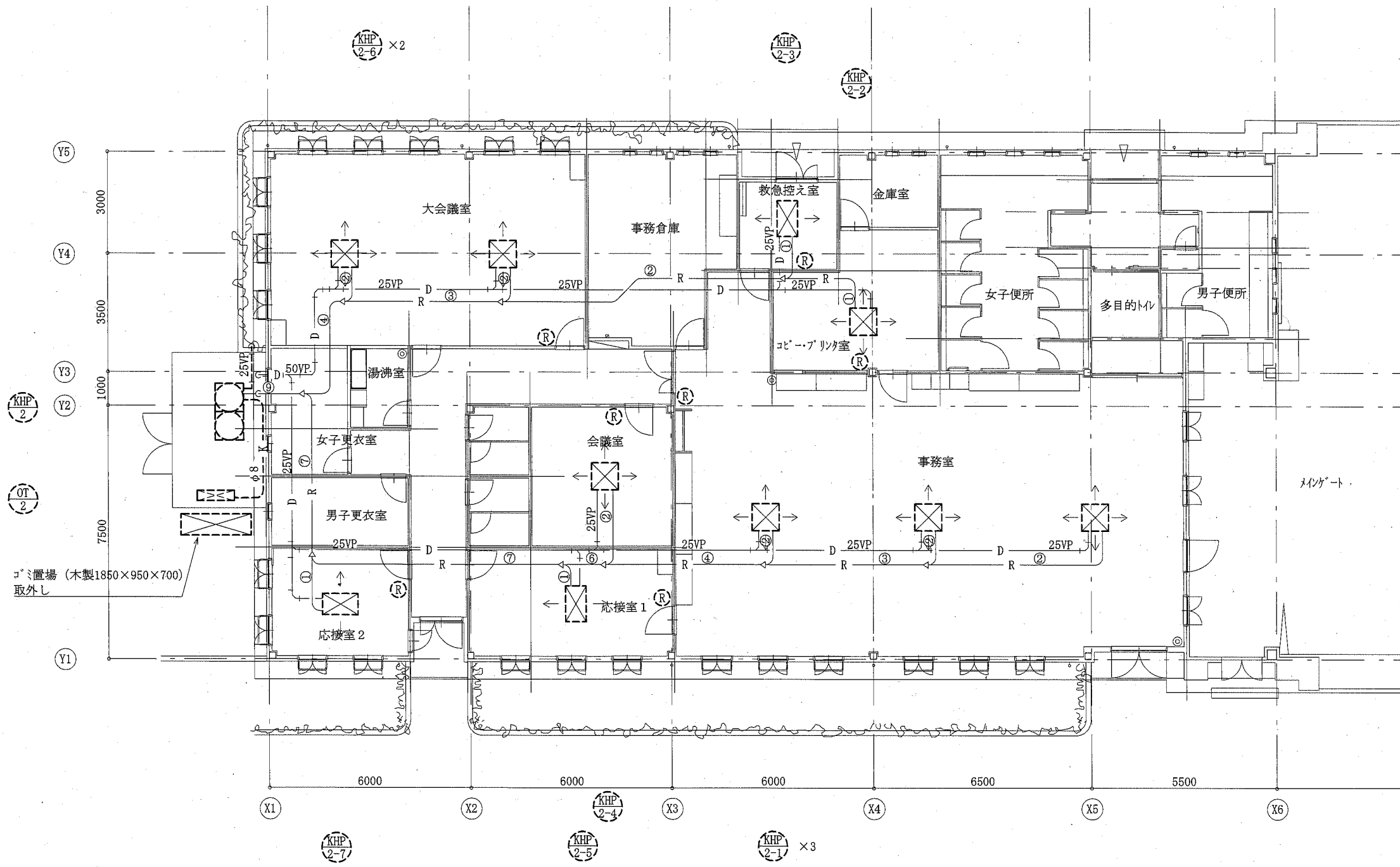
工事名	長井海の手公園空調設備改修工事		設計者資格氏名	級建築士登録第 号		課長	主査等	担当者	横須賀市 都市部 公共建築課
図面名称	加工房・売店棟改修図	図番	6/14	縮尺	1:100(A2)	作図	令和2年8月 日		



エントランス棟青空市場撤去図 1:100

- - - : 撤去
 ——— : 既設
 (R) : ワイヤードリモコン撤去

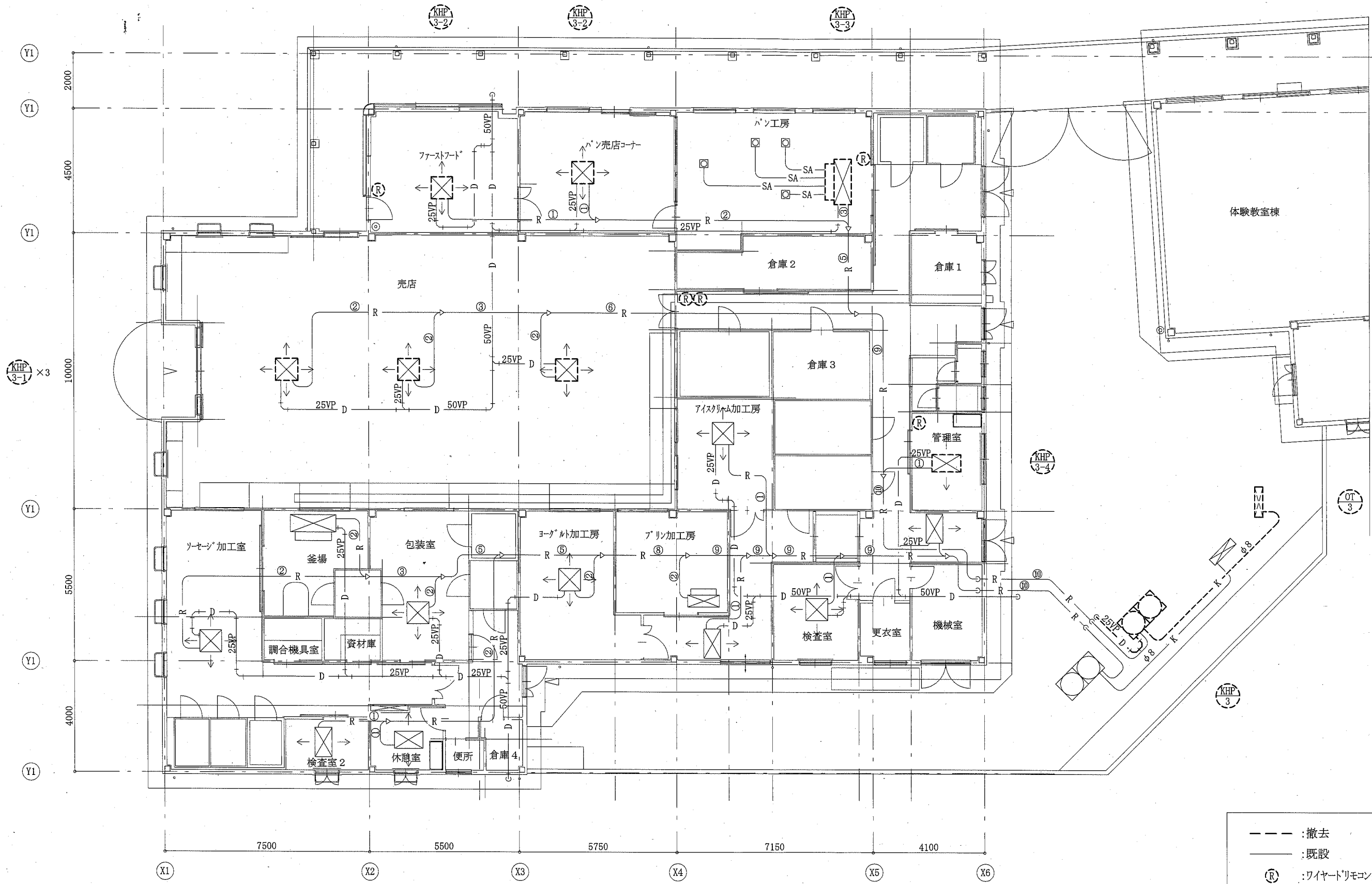
工事名	長井海の手公園空調設備改修工事			設計者資格 氏名	級建築士登録第 _____ 号			課長	主査等	担当者	横須賀市 都市部 公共建築課
図面名称	エントランス棟青空市場撤去図	図番	7/14	縮尺	1:100(A2)	作図	令和2年8月 日				



エントランス棟管理施設撤去図 1:100

- : 撤去
- : 既設
- Ⓜ : ワイヤードリモコン撤去

工事名	長井海の手公園空調設備改修工事			設計者資格 氏名	級建築士登録第 _____ 号		課長	主査等	担当者	横須賀市 都市部 公共建築課
図面名称	エントランス棟管理施設撤去図	図番	8/14	縮尺	1:100 (A2)	作図	令和2年8月 日			



加工場・売店棟撤去図 1:100

工事名	長井海の手公園空調設備改修工事		設計者資格 氏名	級建築士登録 号		課長	主査等	担当者	横須賀市 都市部 公共建築課
図面名称	加工場・売店棟撤去図	図番	9/14	縮尺	1:100 (A2)	作図	令和2年8月 日		

天井改修内容

室名	項目	仕様・摘要	数量	単位	
事務室	改修前(撤去)	天井下地撤去	軽量鉄骨天井下地	4.5	m2
		天井ホ-ド撤去	一重張り(せつこうホ-ドt9.5)	4.5	m2
	改修後	軽量鉄骨天井下地	19形 ふところ3.0m未満、下地張りなし @300インサ-ト含む	4.5	m2
		天井せつこうホ-ド張り	t9.5(準不燃) 継目処理 EP塗り(工程A種 見上)	4.5	m2
プリント室	改修前(撤去)	天井下地撤去	軽量鉄骨天井下地	1.5	m2
		天井ホ-ド撤去	一重張り(せつこうホ-ドt9.5)	1.5	m2
	改修後	軽量鉄骨天井下地	19形 ふところ3.0m未満、下地張りなし @300インサ-ト含む	1.5	m2
		天井せつこうホ-ド張り	t9.5(準不燃) 継目処理 EP塗り(工程A種 見上)	1.5	m2
救急控入室	改修前(撤去)	天井下地撤去	軽量鉄骨天井下地	2.0	m2
		天井ホ-ド撤去	一重張り(化粧せつこうホ-ドt9.5) 天井廻縁共	2.0	m2
	改修後	軽量鉄骨天井下地	19形 ふところ1.5m未満、下地張りなし @300インサ-ト含む	2.0	m2
		天井化粧せつこうホ-ド張り	t9.5(準不燃)	2.0	m2
		天井廻縁	塩化ビニル製	1.0	m
天井点検口	450角 アルミ製内外枠共額縁、開口補強共	1	か所		
大会講室	改修前(撤去)	天井下地撤去	軽量鉄骨天井下地	8.0	m2
		天井ホ-ド撤去	一重張り(化粧せつこうホ-ドt9.5)	8.0	m2
	改修後	軽量鉄骨天井下地	19形 ふところ1.5m未満、下地張りなし @300インサ-ト含む	8.0	m2
		天井化粧せつこうホ-ド張り	t9.5(準不燃)	8.0	m2
		天井点検口	450角 アルミ製内外枠共額縁、開口補強共	2	か所
会議室	改修前(撤去)	天井下地撤去	軽量鉄骨天井下地	1.5	m2
		天井ホ-ド撤去	一重張り(せつこうホ-ドt9.5)	1.5	m2
	改修後	軽量鉄骨天井下地	19形 ふところ3.0m未満、下地張りなし @300インサ-ト含む	1.5	m2
		天井せつこうホ-ド張り	t9.5(準不燃) 継目処理 EP塗り(工程A種 見上)	1.5	m2
応接室1	改修前(撤去)	天井下地撤去	軽量鉄骨天井下地	2.0	m2
		天井ホ-ド撤去	一重張り(せつこうホ-ドt9.5)	2.0	m2
	改修後	軽量鉄骨天井下地	19形 ふところ1.5m未満、下地張りなし @300インサ-ト含む	2.0	m2
		天井せつこうホ-ド張り	t9.5(準不燃) 継目処理 EP塗り(ゆず肌)	2.0	m2
		天井点検口	450角 アルミ製内外枠共額縁、開口補強共	1	か所
応接室2	改修前(撤去)	天井下地撤去	軽量鉄骨天井下地	2.0	m2
		天井ホ-ド撤去	一重張り(せつこうホ-ドt9.5)	2.0	m2
	改修後	軽量鉄骨天井下地	19形 ふところ1.5m未満、下地張りなし @300インサ-ト含む	2.0	m2
		天井せつこうホ-ド張り	t9.5(準不燃) 継目処理 EP塗り(ゆず肌)	2.0	m2
		天井点検口	450角 アルミ製内外枠共額縁、開口補強共	1	か所

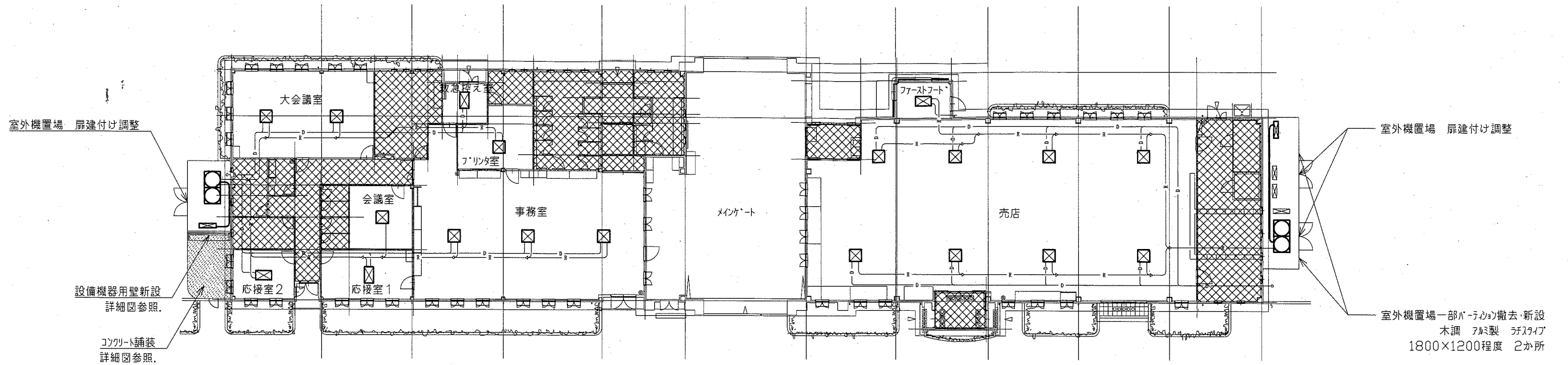
室名	項目	仕様・摘要	数量	数量	
売店	改修前(撤去)	天井下地撤去	軽量鉄骨天井下地	12.0	m2
		天井ホ-ド撤去	一重張り(せつこうホ-ドt9.5)	12.0	m2
	改修後	軽量鉄骨天井下地	19形 ふところ1.5m未満、下地張りなし @300インサ-ト含む	12.0	m2
		天井せつこうホ-ド張り	t9.5(準不燃) 継目処理 内装薄塗材E	12.0	m2
ファーストフード	改修前(撤去)	天井下地撤去	軽量鉄骨天井下地	1.5	m2
		天井ホ-ド撤去	一重張り(けい酸カルシウム板t6.0)	1.5	m2
	改修後	軽量鉄骨天井下地	19形 ふところ3.0m未満、下地張りあり @360インサ-ト含む	1.5	m2
		天井けい酸カルシウム板張り	t6目透かし EP塗り(工程A種 見上) 下地シーリングせつこうホ-ドt12.5共	1.5	m2

室名	項目	仕様・摘要	数量	数量	
売店	改修前(撤去)	天井下地撤去	軽量鉄骨天井下地	4.5	m2
		天井ホ-ド撤去	一重張り(せつこうホ-ドt12.5)	4.5	m2
	改修後	軽量鉄骨天井下地	19形 ふところ3.0m未満、下地張りなし @300インサ-ト含む	4.5	m2
		天井せつこうホ-ド張り	t12.5(不燃) 継目処理 フランス漆喰仕上げ	4.5	m2
ハン売店コーナー	改修前(撤去)	天井下地撤去	軽量鉄骨天井下地	2.0	m2
		天井ホ-ド撤去	一重張り(せつこうホ-ドt12.5)	2.0	m2
	改修後	軽量鉄骨天井下地	19形 ふところ3.0m未満、下地張りなし @300インサ-ト含む	2.0	m2
		天井せつこうホ-ド張り	t12.5(不燃) 継目処理 フランス漆喰仕上げ	2.0	m2
		天井点検口	450角 アルミ製内外枠共額縁、開口補強共	1	か所
ファーストフード	改修前(撤去)	天井下地撤去	軽量鉄骨天井下地	1.5	m2
		天井ホ-ド撤去	一重張り(けい酸カルシウム板t6.0)	1.5	m2
	改修後	軽量鉄骨天井下地	19形 ふところ3.0m未満、下地張りあり @360インサ-ト含む	1.5	m2
		天井けい酸カルシウム板張り	t6目透かし EP塗り(工程A種 見上) 下地シーリングせつこうホ-ドt12.5共	1.5	m2
天井点検口	450角 アルミ製内外枠共額縁、開口補強共	1	か所		
ハン工房	改修前(撤去)	天井下地撤去	軽量鉄骨天井下地	2.0	m2
		天井ホ-ド撤去	二重張り(けい酸カルシウム板t6、せつこうホ-ドt12.5)	2.0	m2
	改修後	軽量鉄骨天井下地	19形 ふところ3.0m未満、下地張りあり @360インサ-ト含む	2.0	m2
		天井化粧けい酸カルシウム板張り	t6 下地防水せつこうホ-ドt12.5共	2.0	m2
管理室	改修前(撤去)	天井下地撤去	軽量鉄骨天井下地	2.5	m2
		天井ホ-ド撤去	一重張り(化粧せつこうホ-ドt9.5) 天井廻縁共	2.5	m2
	改修後	軽量鉄骨天井下地	19形 ふところ1.5m未満、下地張りなし @300インサ-ト含む	2.5	m2
		天井化粧せつこうホ-ド張り	t9.5(準不燃)	2.5	m2
		天井廻縁	塩化ビニル製	2.0	m
天井点検口	450角 アルミ製内外枠共額縁、開口補強共	1	か所		

外部改修内容

室名	項目	仕様・摘要	数量	単位	
エントランス棟 外部室外機置場	改修前(撤去)	室外機置場一部パーテーション撤去	アルミ製 1800×1200程度 2か所	1	式
		室外機置場一部パーテーション新設	木調 アルミ製 ラチスタイプ 1800×1200程度 2か所	1	式
	改修後	室外機置場 扉建付け調整	アルミ製 H1800程度	3	か所
		設備機器用壁新設	空洞ブロック種(16) 控壁(後打コンクリ-ト) 基礎共 L3000×H1600	1	式
		コンクリ-ト舗装	歩道C-10-10 溶接金網共 再生クワッシュン 人力 路盤材共	12	m

工事名	長井海の手公園空調設備改修工事	設計者資格氏名	級建築士登録第	号	課長	主査等	担当者	横須賀市 都市部 公共建築課
図面名称	建築改修図 天井改修内容・外部改修内容	図番	10/14	縮尺	-	作図	令和2年8月 日	

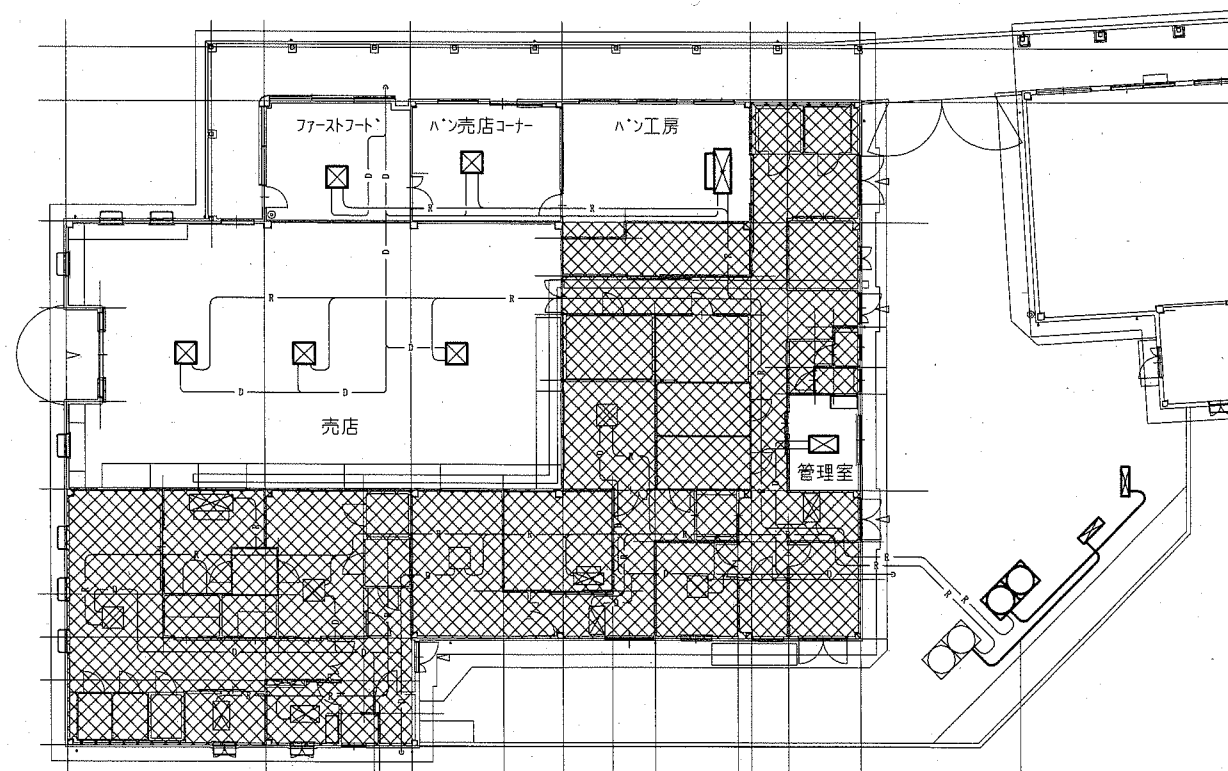


管理施設

青空市場

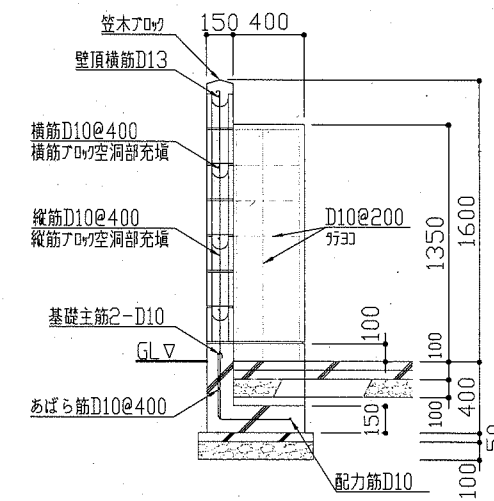
：工事対象外範囲

エントランス棟 1:200



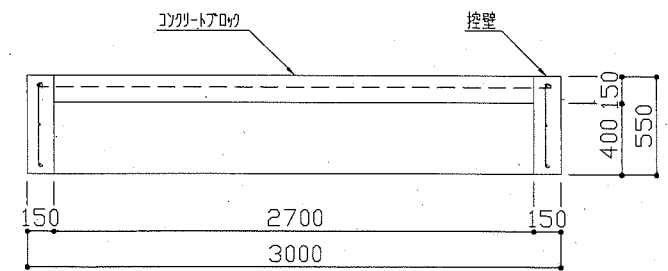
加工房・売店棟 1:200

：工事対象外範囲



設備機器用壁新設 (L:3m H:1.6m)
 コンクリートアロウ : 空洞アロウC種(16)
 控壁コンクリート : Fc=21N/mm², S18 (打放し)
 基礎コンクリート : Fc=21N/mm², S18
 捨てコンクリート : Fc=18N/mm², S15
 再生コンクリート : RC-40

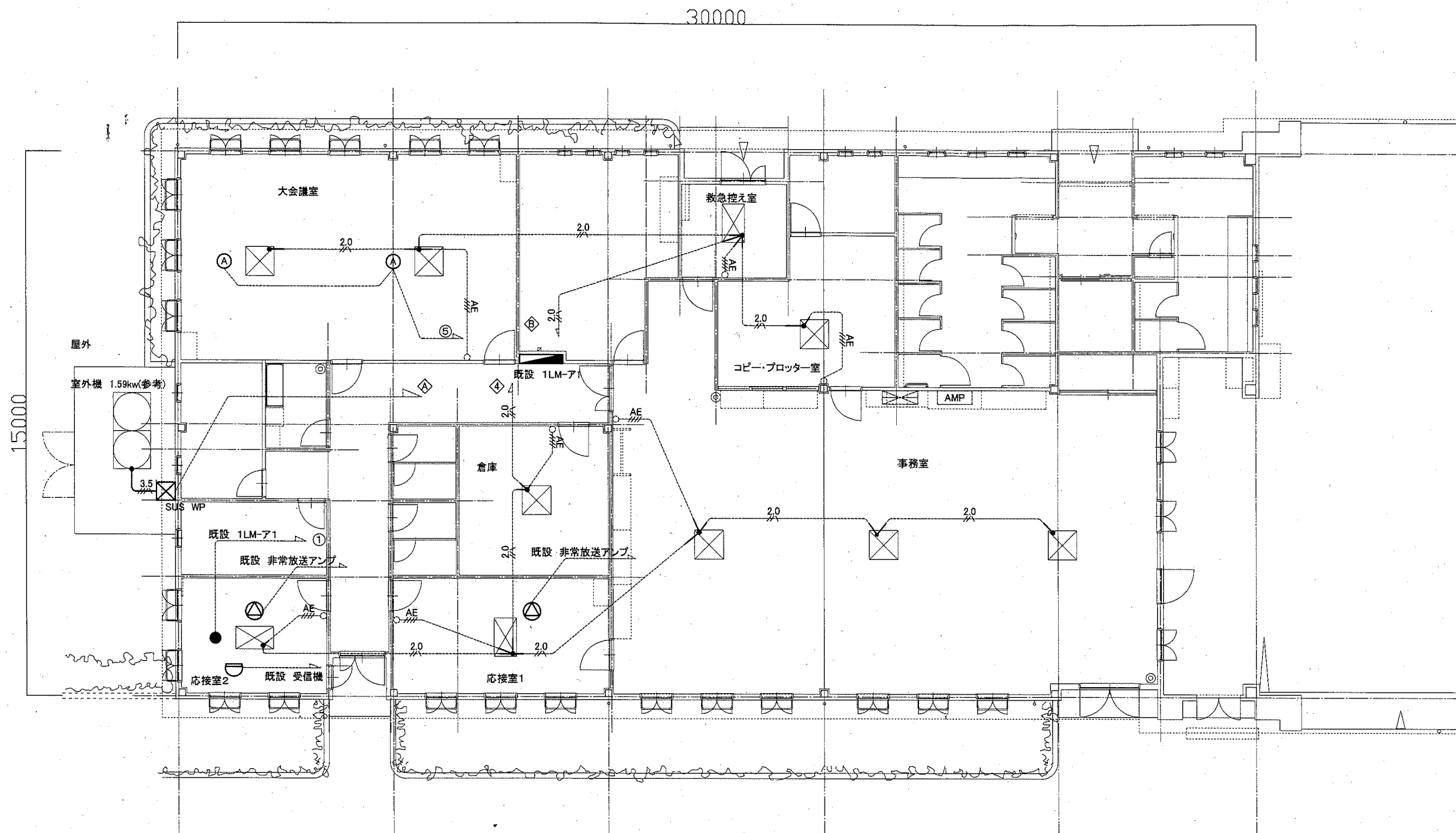
コンクリート舗装新設 (約12m²)
 コンクリート版 : Fc=18N/mm², S8
 溶接金網 : 網目150 φ6
 フライコート : PK-3
 再生コンクリート : RC-20



*新設位置・レベルは監督員と協議とする。
 *残土敷きならし位置は監督員と協議とする。

設備機器用壁・コンクリート舗装詳細図 1:30

工事名	長井海の手公園空調設備改修工事	設計者資格氏名	級建築士登録第	号	課長	主査等	担当者	横須賀市 都市部 公共建築課
図面名称	建築改修図 配置図・外部改修工事図	図番	11/14	縮尺	1:30 1:200	作図	令和2年 8月 日	



電気設備 エントランス棟(事務所) 改修・撤去図(1:100)

凡例

図中特記無き記号は以下の通り

(改修)

- 2.0 EEF2.0-3C(再配線)
- AE AE1.2-4C(再配線)
- 3.5 CE3.5-3C E2.0(G28)

- 照明器具A ダウンライト
バルックボール大22型 再取付
- LED非常用照明器具 電源内蔵型 埋込型
30分間タイプ(FHT16形×1相当)
K1-LRS11-2
- スピーカー 天井埋込型 3W
- 差動式感知器 2種 露出型
- プルボックス SUS製 防水 ET付

(撤去)

- 2.0 EEF2.0-3C(撤線)
- AE AE1.2-4C(撤線)
- 3.5 CE3.5-3C E2.0(G28)

- 照明器具A ダウンライト
バルックボール大22型 取外し
- 非常用照明器具 電源内蔵型
ハロゲン球 13W×1
- スピーカー 天井埋込型 3W
- 差動式感知器 2種 露出型
- プルボックス SUS製 防水 ET付

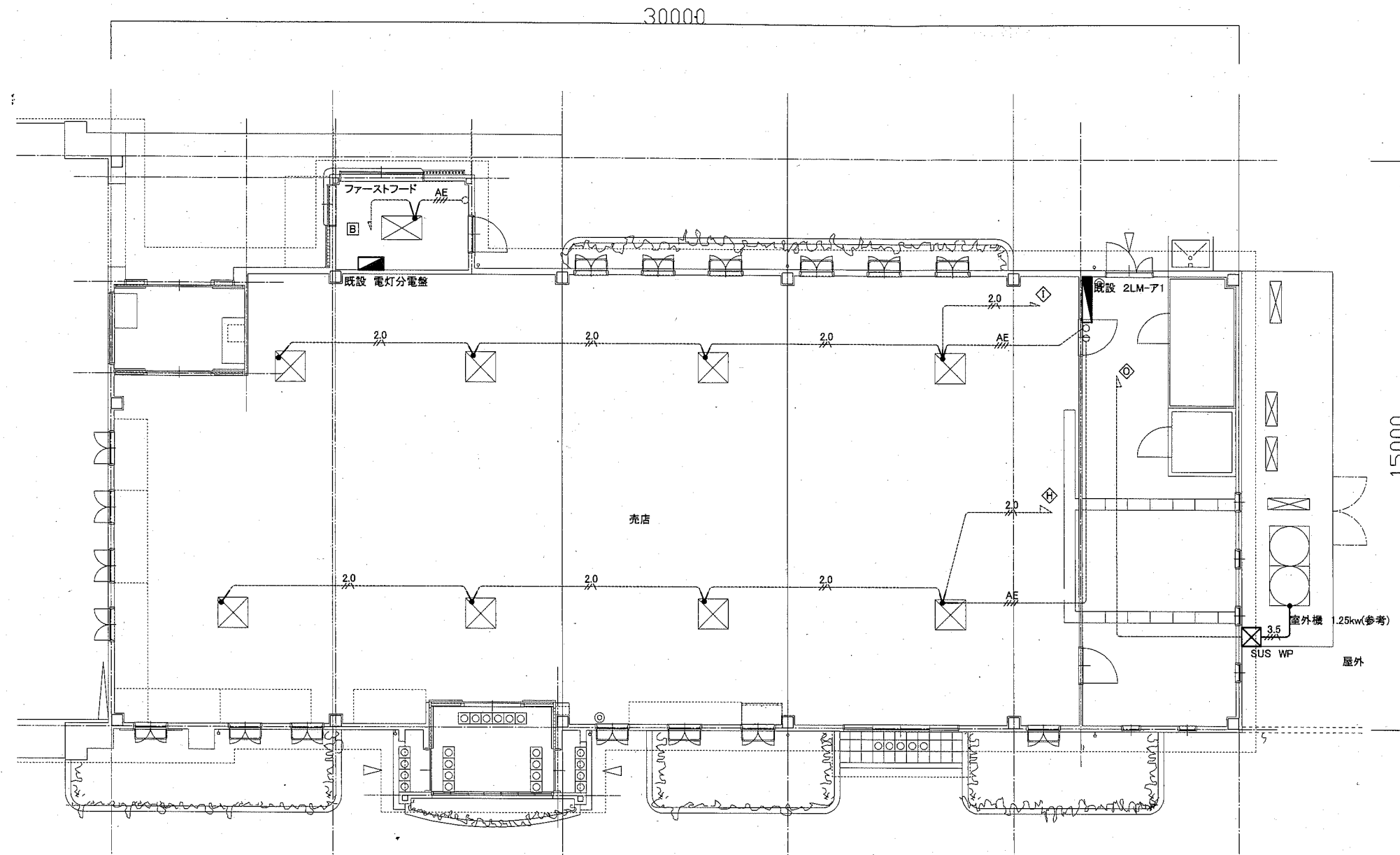
(既設)

- 既設 受信機P型1級
- 既設 非常放送アンプ
- 新設 空調室内機(機械設備工事)
- 既設 コントロールスイッチ

注記

1. 不要な配管配線等は撤去すること。
2. 空調室内機への電源線・制御線は2m程度離線し、天井内で巻ダメのこと
工事終了後配線を再配線すること
3. 配線はすべてエコケーブルを使用すること
4. 厚鋼電線管は溶融亜鉛メッキで無塗装のこと

工事名	長井海の手公園空調設備改修工事		設計者資格 氏名	級建築士登録第 _____ 号		課長	主査等	担当者	横須賀市 都市部 公共建築課
図面名称	電気設備(エントランス棟・事務所) 改修・撤去図	図番	12/14	縮尺	1:100 (A2)	作図	令和2年 8月 日		



電気設備 エントランス棟(売店) 改修・撤去図(1:100)

凡例

図中特記無き記号は以下の通り

(改修)

- 2.0 EEF2.0-3C(再配線)
- AE AE1.2-4C(再配線)
- 3.5 CE3.5-3C E2.0(G28)

(撤去)

- 2.0 EEF2.0-3C(撤線)
- AE AE1.2-4C(撤線)
- 3.5 CE3.5-3C E2.0(G28)

(既設)

- 新設 空調室内機(機械設備工事)
- 既設 コントロールスイッチ

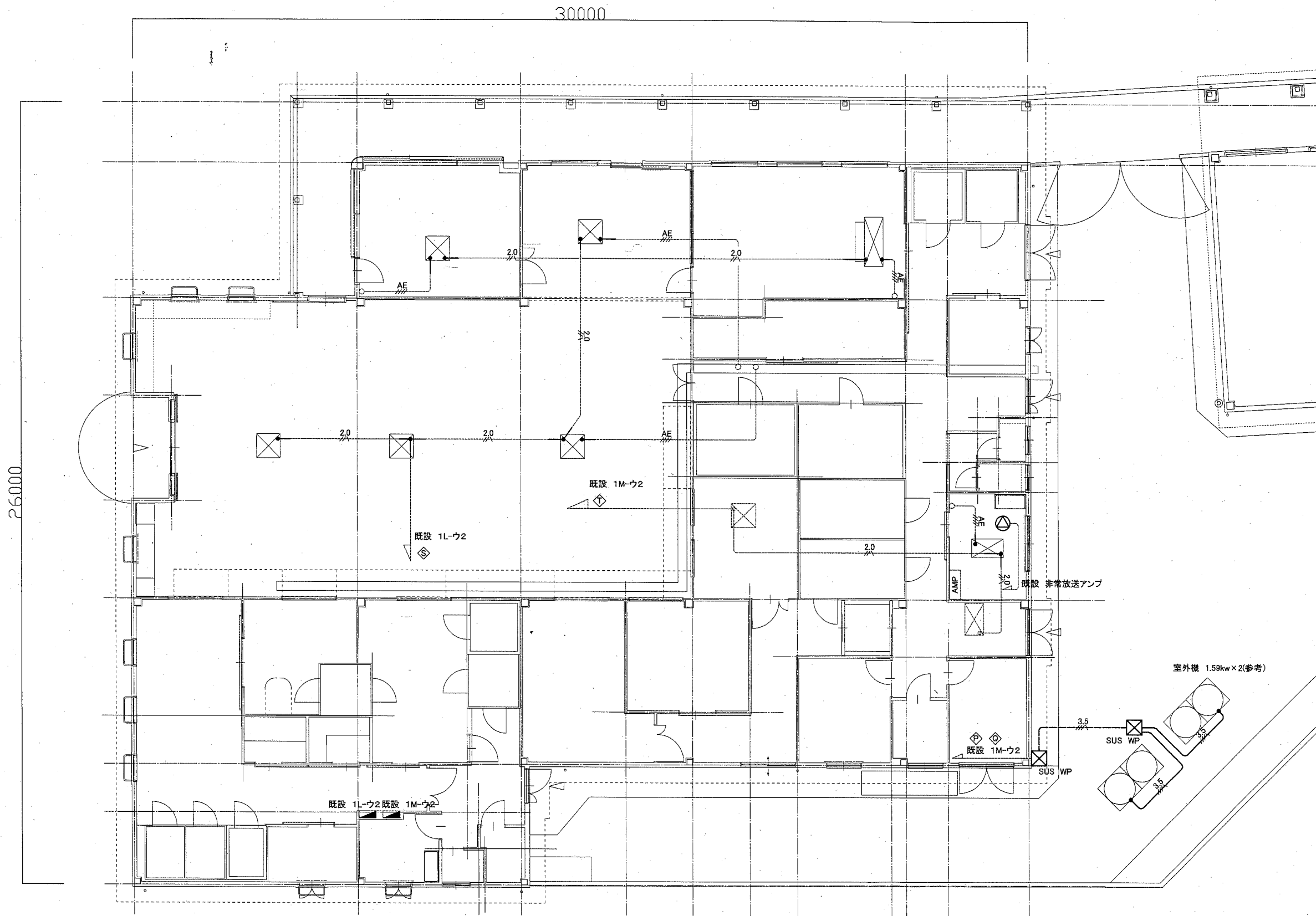
SUS WP ブルボックス SUS製 防水 ET付

SUS WP ブルボックス SUS製 防水 ET付

注記

1. 不要な配管配線等は撤去すること。
2. 空調室内機への電源線・制御線は2m程度離れし、天井内で巻ダメのこと
工事終了後配線を再配線すること
3. 配線はすべてエコケーブルを使用すること
4. 厚鋼電線管は溶融亜鉛メッキで無塗装のこと

工事名	長井海の手公園空調設備改修工事			設計者資格 氏名	級建築士登録第 号		課長	主査等	担当者	横須賀市 都市部 公共建築課
図面名称	電気設備(エントランス棟・売店) 改修・撤去図	図番	13/14	縮尺	1:100 (A2)	作図	令和2年 8月 日			



凡例

図中特記無き記号は以下の通り

(改修)

- 2.0 EEF2.0-3C(再配線)
- AE AE1.2-4C(再配線)
- 3.5 CE3.5-3C E2.0(G28)
- 3.5 CE3.5-3C x 2 E2.0 x 2(既設FEP30)
- ブルボックス SUS製 防水 ET付

(撤去)

- 2.0 EEF2.0-3C(離線)
- AE AE1.2-4C(離線)
- 3.5 CE3.5-3C E2.0(G28)
- 3.5 CE3.5-3C x 2 E2.0 x 2(既設FEP30)
- ブルボックス SUS製 防水 ET付

(既設)

- 既設 非常放送アンプ
- 新設 空調室内機(機械設備工事)
- 既設 コントロールスイッチ

注記

1. 不要な配管配線等は撤去すること。
2. 空調室内機への電源線・制御線は2m程度離線し、天井内で巻ダメのこと
工事終了後配線を再配線すること
3. 配線はすべてエコケーブルを使用すること
4. 厚膜電線管は溶融亜鉛メッキで無塗装のこと

電気設備 加工房・売店棟 改修・撤去図(1:100)

工事名	長井海の手公園空調設備改修工事			設計者資格 氏名	級建築士登録第 _____ 号			課長	主査等	担当者	横須賀市 都市部 公共建築課
図面名称	電気設備(加工棟・売店棟) 改修・撤去図	図番	14/14	縮尺	1:100 (A2)	作図	令和2年 8月 日				