

案内図

■ 工事場所 ■

横須賀市岩戸1丁目10番18号  
岩戸コミュニティセンター

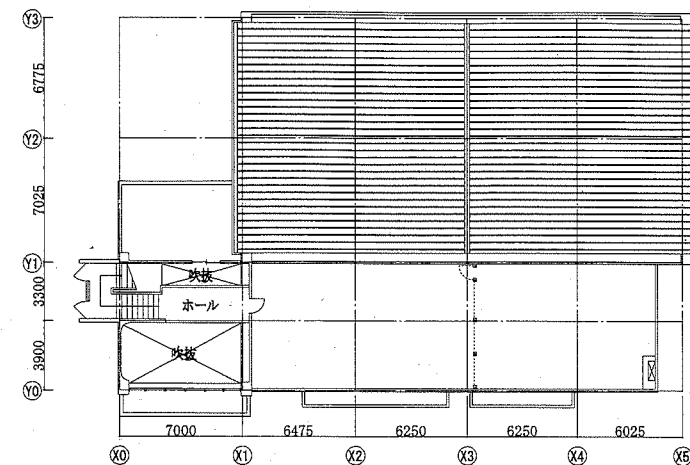
■ 工事内容 ■

- 体育室に空調機を新設する。
- 事務室に体育室用の集中管理リモコンを設置する。
- ※ 集中管理リモコンの配線ルートは、屋外機から配線し、体育室内の壁沿いに配線をする。体育室内の壁から配線を立ち上げ、2階天井内に配線を通し、事務所まで配線をする。(配管貫通口はつり補修×2)(2階廊下天井点検口×4)

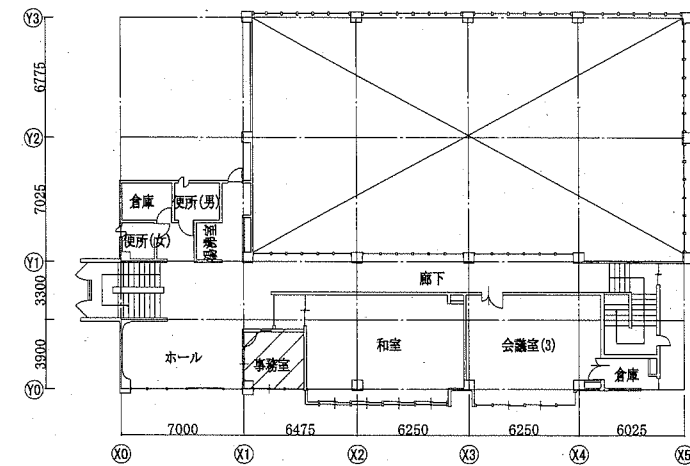
■ 凡例 ■

記号	名称	部分	材料	保温防食塗装
—R—	冷媒管	屋内露出	断熱材被覆銅管	テープ巻き
		屋外露出		SUSラッピング
—D—	ドレン管	屋内露出	保温付VP	-
		屋外露出	カラーVP	-

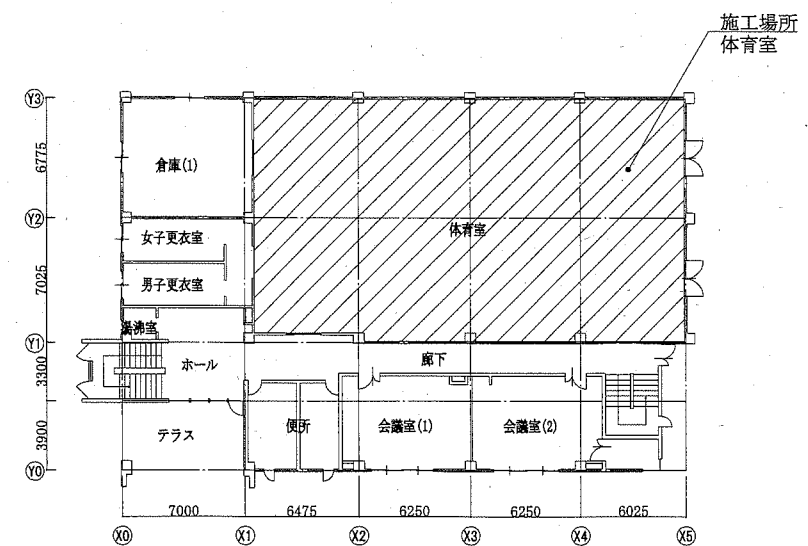
機器表 (新設)							
記号	名称	機器仕様	電源	設置場所		備考	
				階	室名		
ACP-1	パッケージ形空調和機	形式：床置形	3相200V	1	体育室	3 (APP2015: 4.2以上)	
		冷媒：R410					冷房時消費電力：10.4kW以下
		冷房能力：25.0 kW					グリーン購入法調達基準適合商品
		暖房能力：28.0 kW					安全ネット
	屋外機標準仕様						
R	集中管理リモコン		単相100V	2	事務室	1 給電ユニット	



屋上平面図 1:300

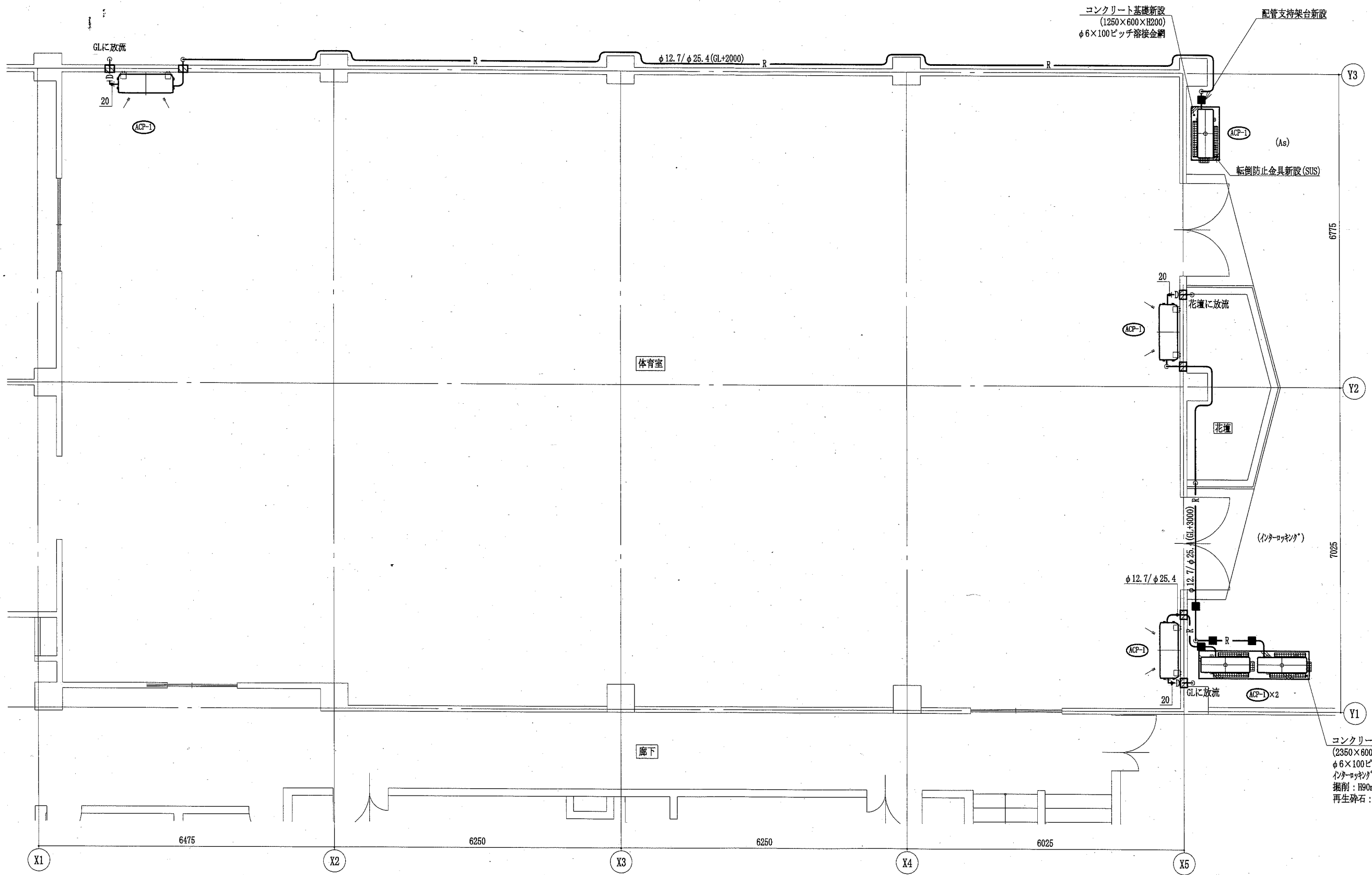


2階平面図 1:300



1階平面図 1:300

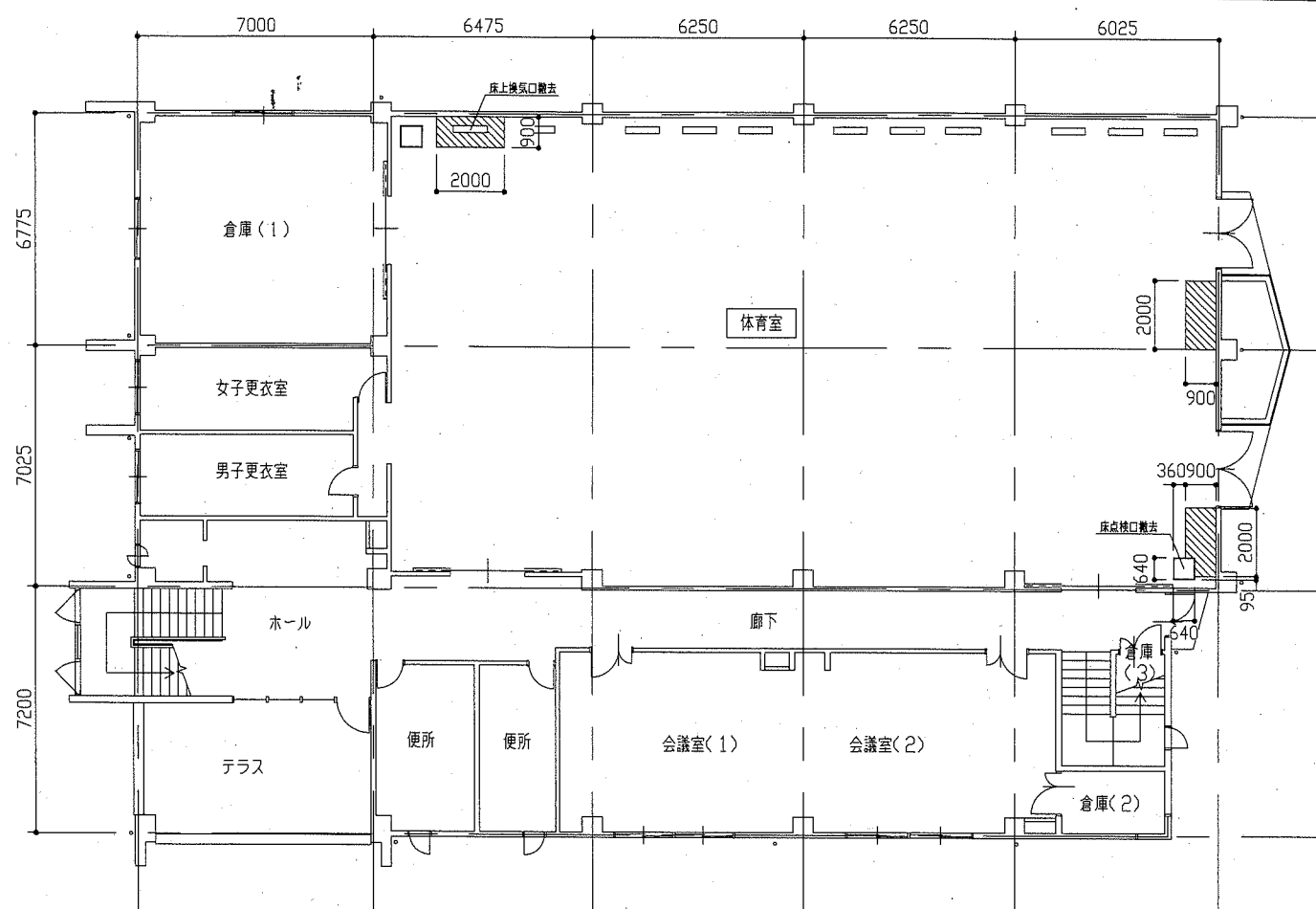
工事名	岩戸コミュニティセンター体育室空調設備工事		設計者資格 氏名	級建築士登録第 _____ 号		課長	主査等	担当者	横須賀市 都市部 公共建築課
図面名称	案内図,凡例,機器表(新設),各階平面図	図番	1/4	縮尺	1:300 (A2)	作図	令和2年8月 日		



体育室空調設備平面図 1:60

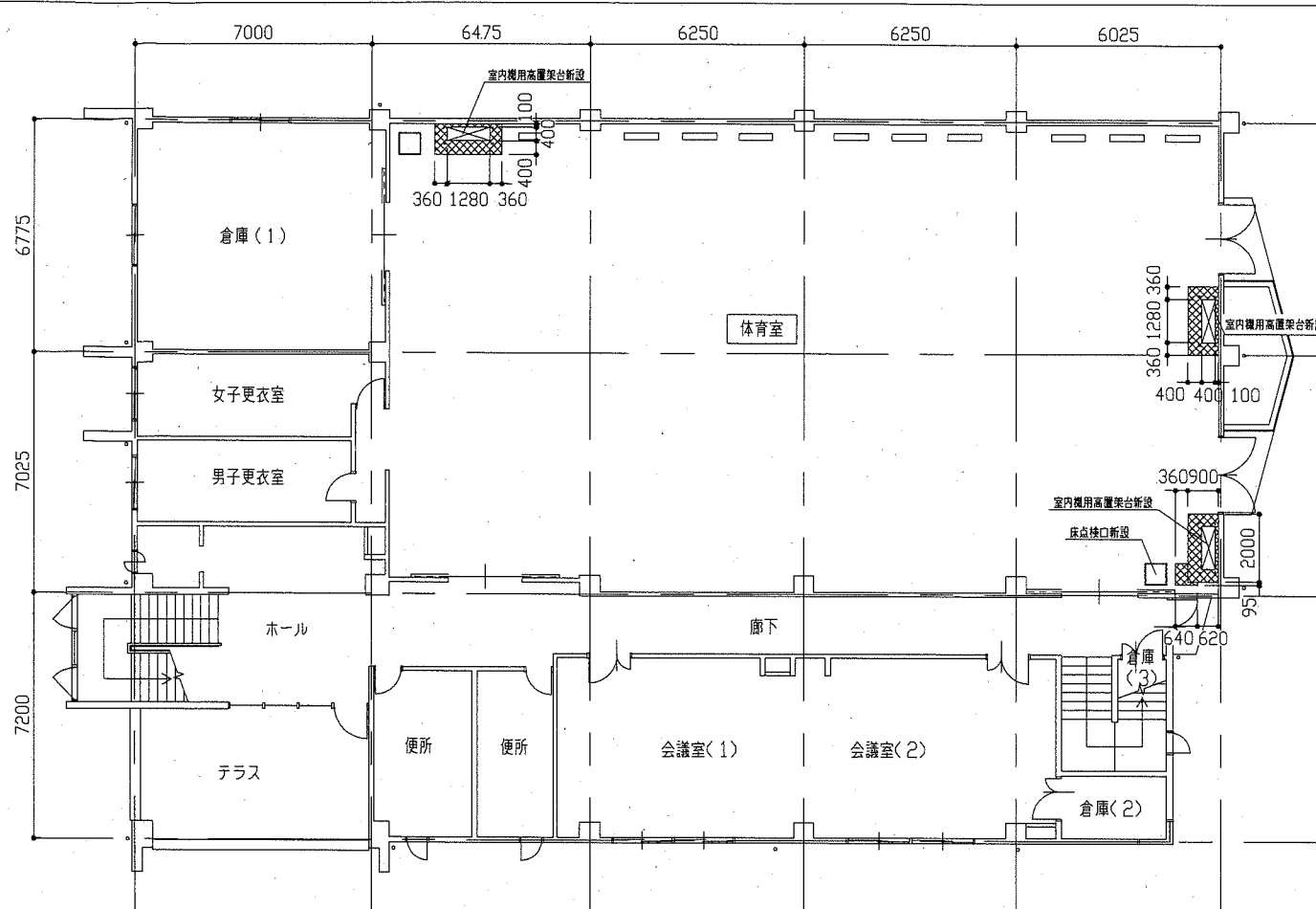
———— : 新設  
 [Hatched Box] : 配管貫通口はつり補修

工事名	岩戸コミュニティセンター体育室空調設備工事			設計者資格氏名	級建築士登録第 _____ 号		課長	主査等	担当者	横須賀市 都市部 公共建築課
図面名称	体育室空調設備平面図	図番	2/4	縮尺	1:60 (A2)	作図	令和2年8月 日			



(凡例) : 既存床撤去範囲(下地組共)

改修前1階平面図 1:150



(凡例) : 室内機廻り床新設(鋼製床下地+木下地)

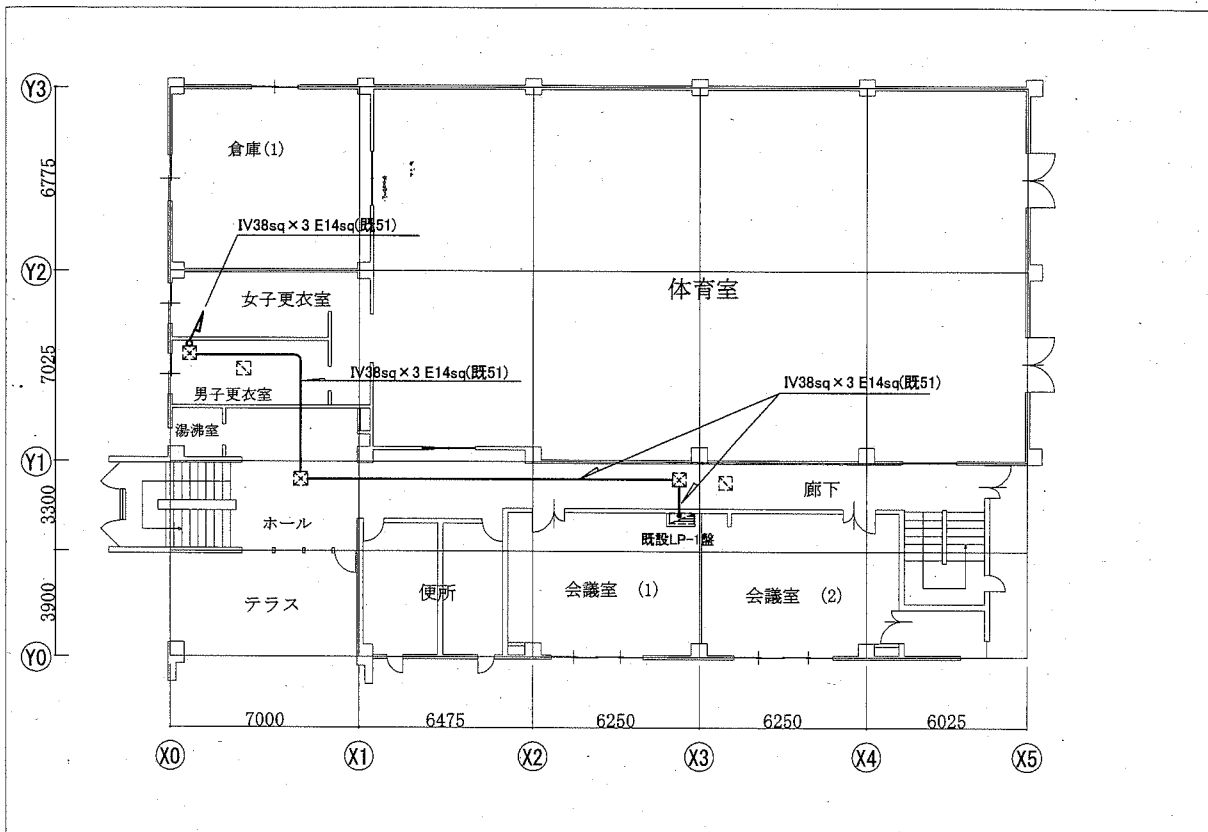
※新規床端部にはEXPゴム18×20程度を設置すること。  
 ※室内機用高置架台、防護欄支柱はスラブに緊結すること。  
 ※室内機用高置架台および防護欄、床点検口新設位置は協議とする。

改修後1階平面図 1:150

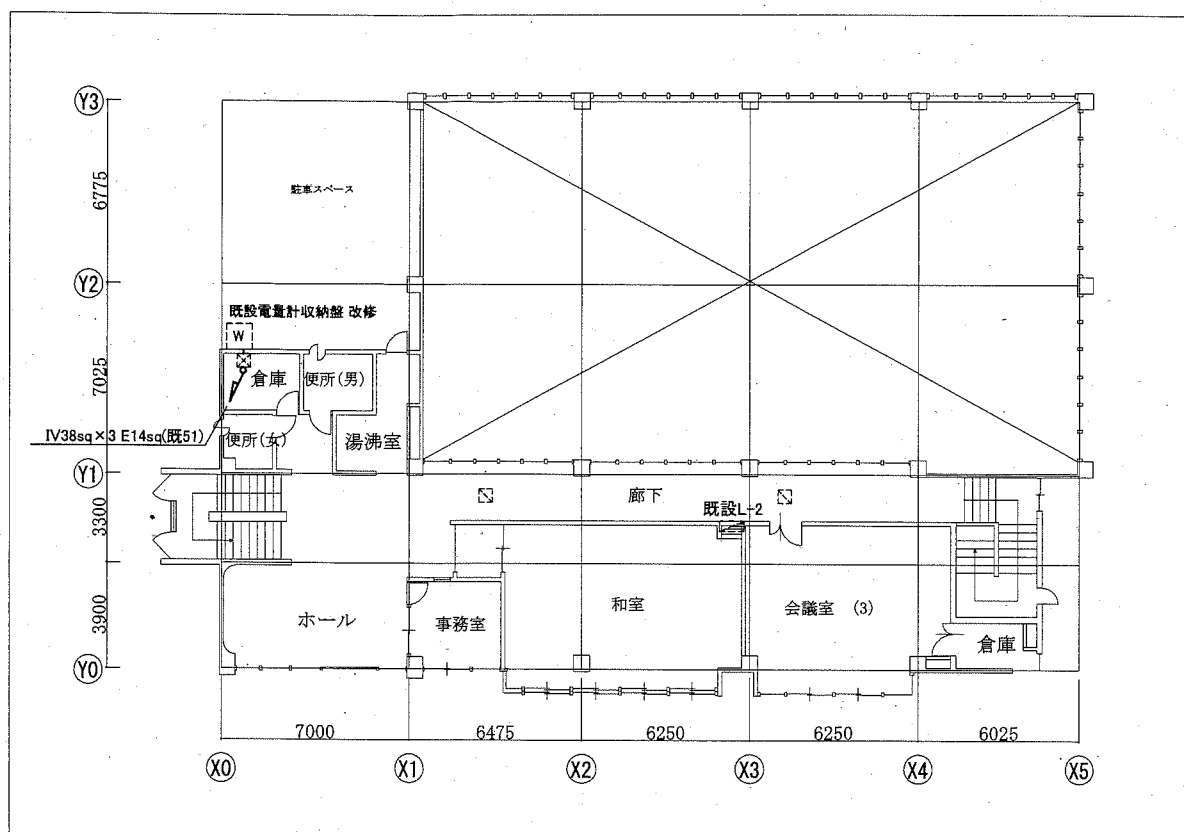
## 改修工事内容表

室名	項目		仕様・摘要	数量	単位
1階 体育室	改修前(撤去)	室内機廻り床撤去	t18、下張り(t12)共、下地(鋼製床組)共	5.0	m <sup>2</sup>
		床上換気口撤去	200×1000程度	1	か所
		床点検口撤去	600角	1	か所
	改修後	室内機用高置架台新設	1280×400×H350程度 L50×t6 SS400	3	か所
		室内機廻り防球ガード新設	1500×500×H1650(支柱H2300)程度 ワイヤメッシュ150(φ6) 支柱L65×t6 SS400 焼付塗装(白) 支柱床取合い部シーリング 角部防護クッション	3	か所
		室内機廻り床新設	t18 複合フローリング塗装品、下張り(t12)共 下地(鋼製床下地+木下地)共、開口補強共	4.1	m <sup>2</sup>
		床点検口新設	600角、アルミ製、鍵付き、開口補強共、蓋複合フローリング塗装品張り、周囲EXPゴム	1	か所
	EXPゴム新設	18×20程度、室内機廻り、新設床廻り	27.5	m	

工事名	岩戸コミュニティセンター体育室空調設備工事		設計者資格氏名	級建築士登録第 号		課長	主査	担当者	横須賀市 都市部 公共建築課
図面名称	(改修前・改修後)1階平面図・改修工事内容表	図番	3/4	縮尺	1:150	作図	令和 2 年 8 月 日		



1階電気撤去図 1:200

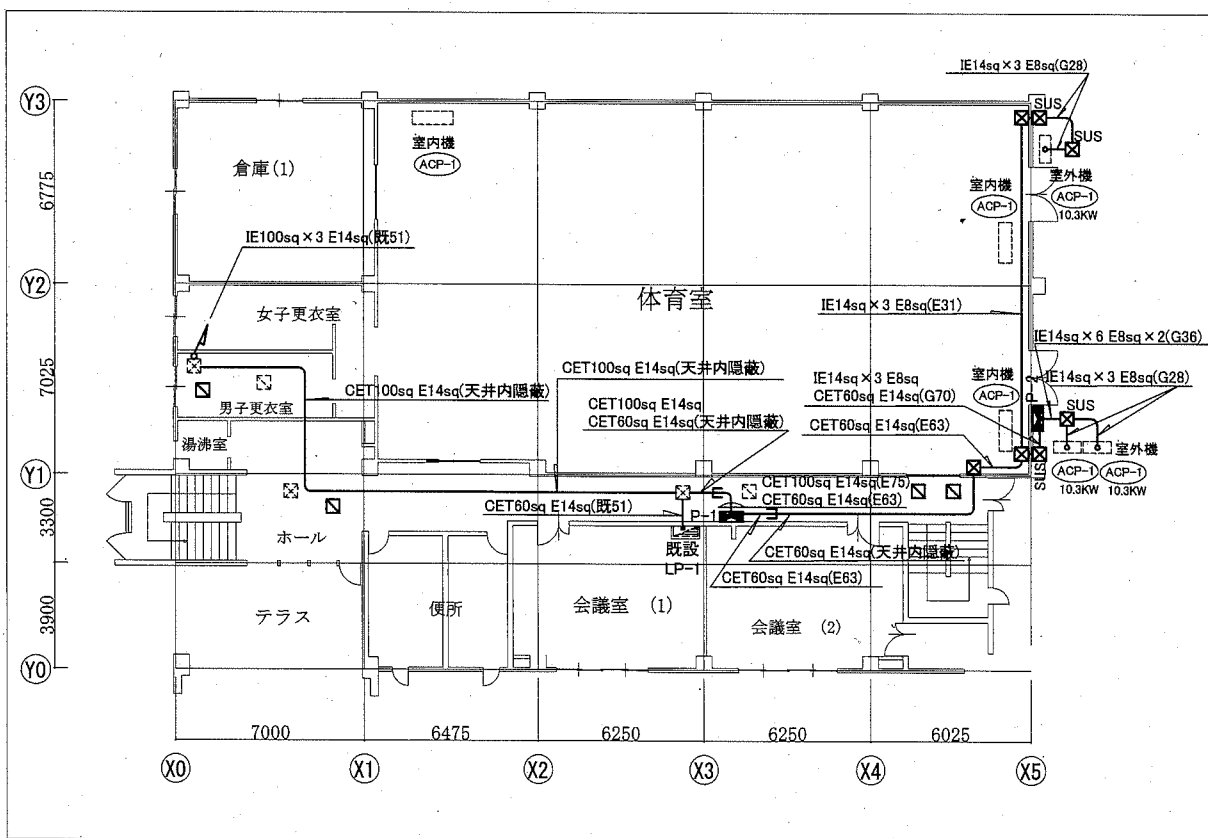


2階電気撤去図 1:200

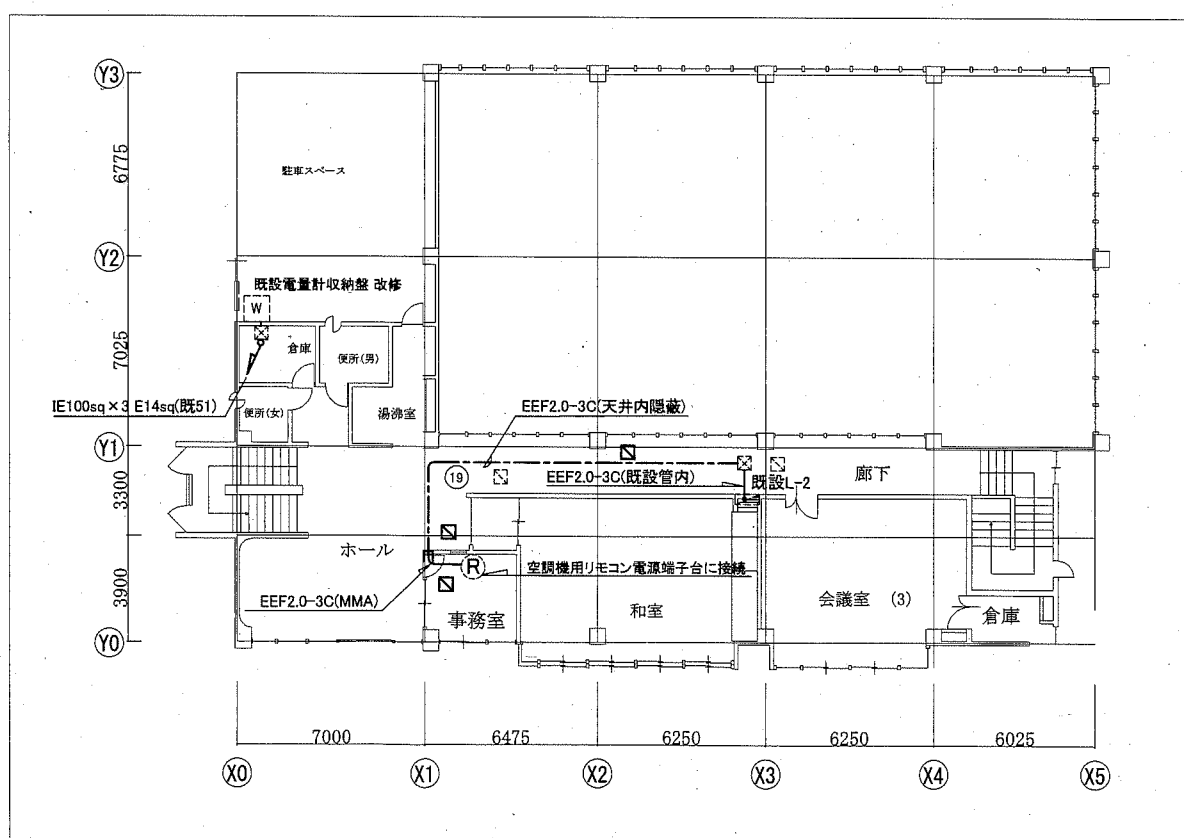
凡例

図中特記無き記号は以下の通り

- W 既設電力量計収納盤改修  
既設 MCB 3P225AF/150AT を MCB3P225AF/200AT に取替
- LP-1 既設 LP-1 電灯動力分電盤
- L-2 既設 L-2 電灯分電盤・MCB 予備回路使用
- P-1 動力分岐盤 屋内露出壁掛形 標準色 既製盤  
主幹 MCB 3P225AF/200AT  
分岐 MCB 3P150AF/150AT x 2
- P-2 空調分電盤 屋外露出壁掛形 標準色 既製盤  
SUS 製 屋根付  
主幹 MCB 3P150AF/150AT  
分岐 ELB 3P 50AF/50AT x 3  
予備 SP x 1
- 天井点検口 450角
- 既設天井点検口 450角
- R 空調用リモコン(今回設置)
- 既設配線
- 既設プルボックス



1階電気改修図 1:200



2階電気改修図 1:200

注記

- ・使用する電線・ケーブル類はEMとする。
- ・屋内の露出する配線・ケーブル等は配管及び金属モール等にて保護とする。
- ・屋外で使用する電線管は溶融亜鉛メッキで塗装なしとする。
- ・屋外の地上面に設置するプルボックス及配管はコンクリートブロックにて固定の事。

工事名	岩戸コミュニティセンター体育室空調設備工事		設計者資格氏名	級建築士登録第 号		課長	主査等	担当者	横須賀市 都市部 公共建築課
図面名称	1階・2階電気改修図・撤去図	図番	4/4	縮尺	1:200 (A2)	作図	令和 2 年 8 月 日		