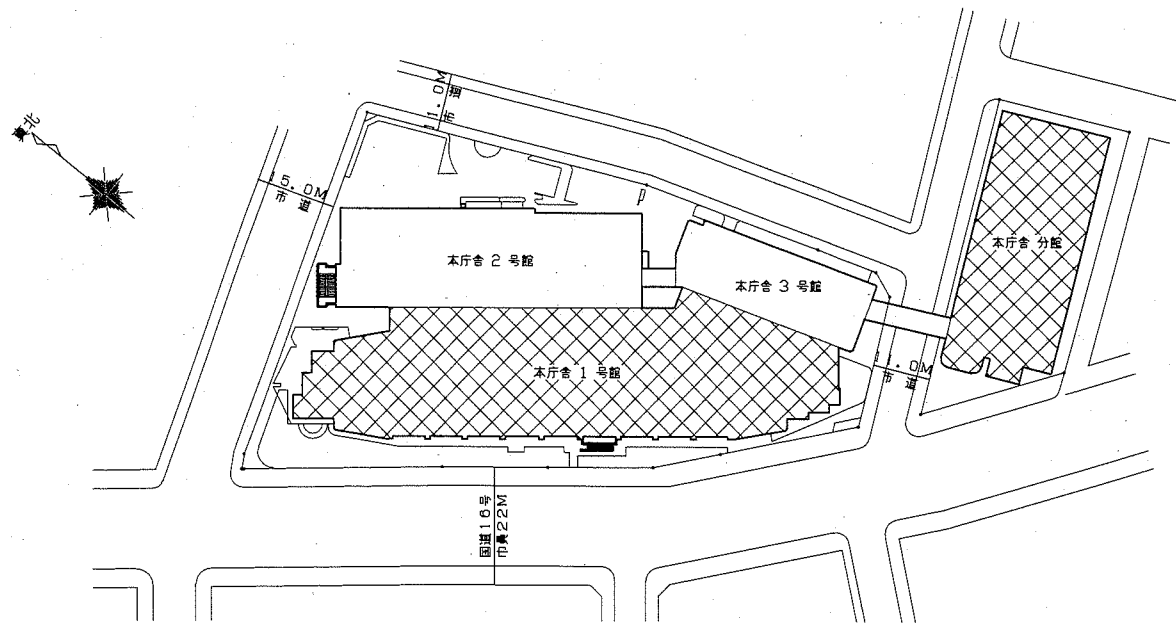


工事場所：横須賀市役所本庁舎  
横須賀市小川町11番地

案内図



配置図 S:1/1000

■ 工事概要

本庁舎 分館

□ 建具改修

【アルミニウム製建具】

AD1・2・3改修（撤去工法・自動ドア開閉装置共）

【シャッター】

SS1・2改修（電動開閉装置共）、ステンレス製ガイドレール・まぐさ既存使用

【塗装】

（鉄鋼面）SD1建具枠・建具面、通用口軒天スチールパネル：下地調整RB種 DP耐候性塗料塗り 種別B種 ※上塗り塗料1級

【シーリング打替え】

AD枠パネル縦目、SD1建具廻り、軒天廻り：変成シリコン系w20

SS2ガイドレール・まぐさ目地：変成シリコン系w15

SD1ガラスとめシーリング：シリコン系w10

□ 内装改修

【1階ホール】

一部、天井張替え（天井下地共）

【1階北口玄関】

床タイル張替え（下地モルタル共）

天井張替え（天井下地共）

【1階通用口】

床タイル張替え（下地モルタル共）

天井張替え（天井下地共）

□ 外部改修

【北口玄関・通用口前】

床タイル張替え（下地モルタル共）

ステンレス製バリカー取替え

タイル伸縮目地撤去、新規ポリサルファイド系シーリングw15

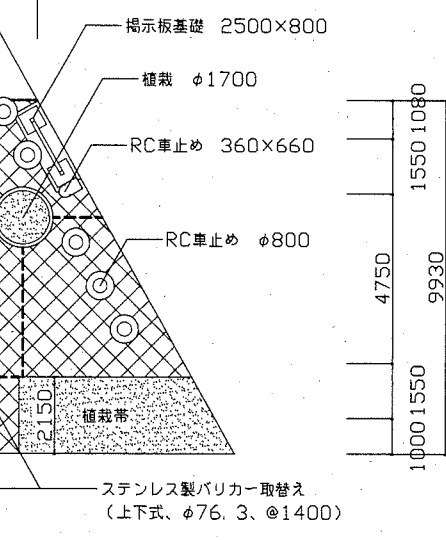
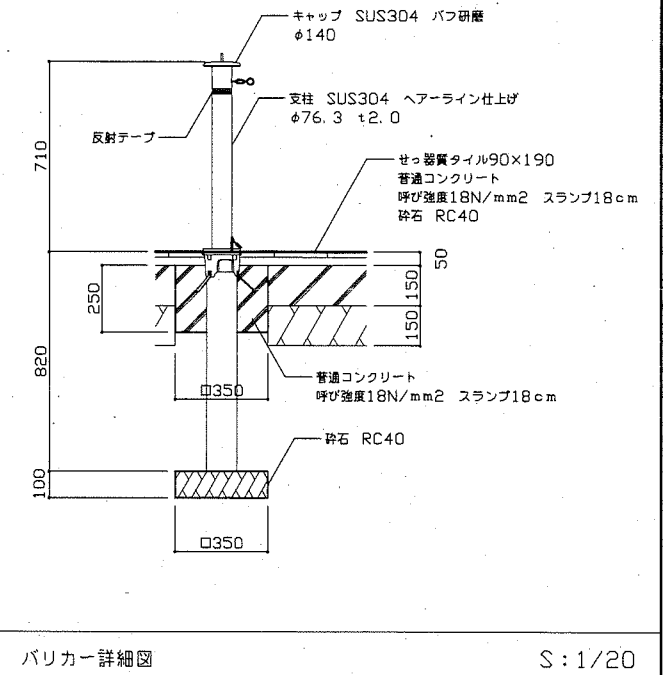
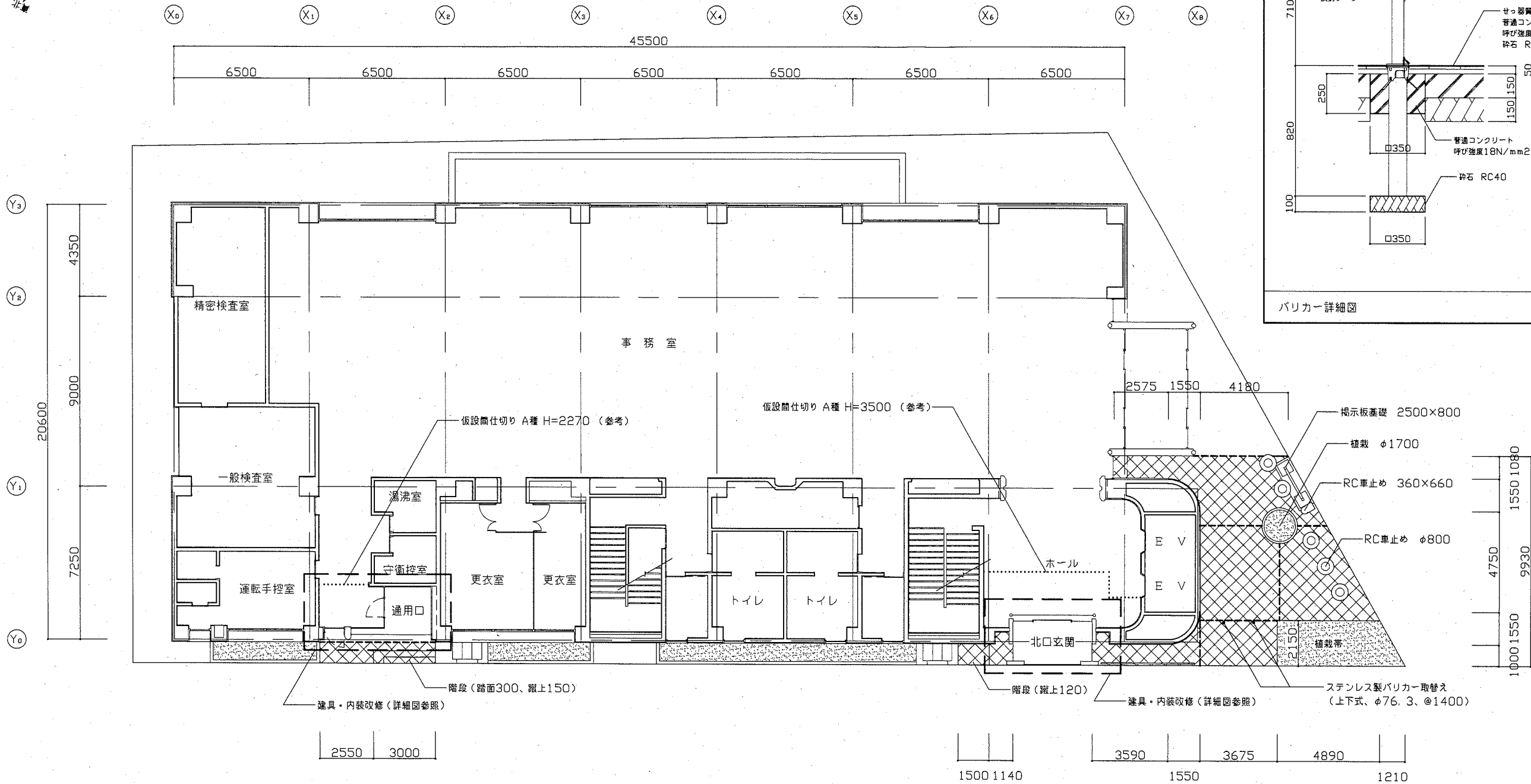
本庁舎 1号館

□ 外部改修

【R2階】

防鳥網取替え

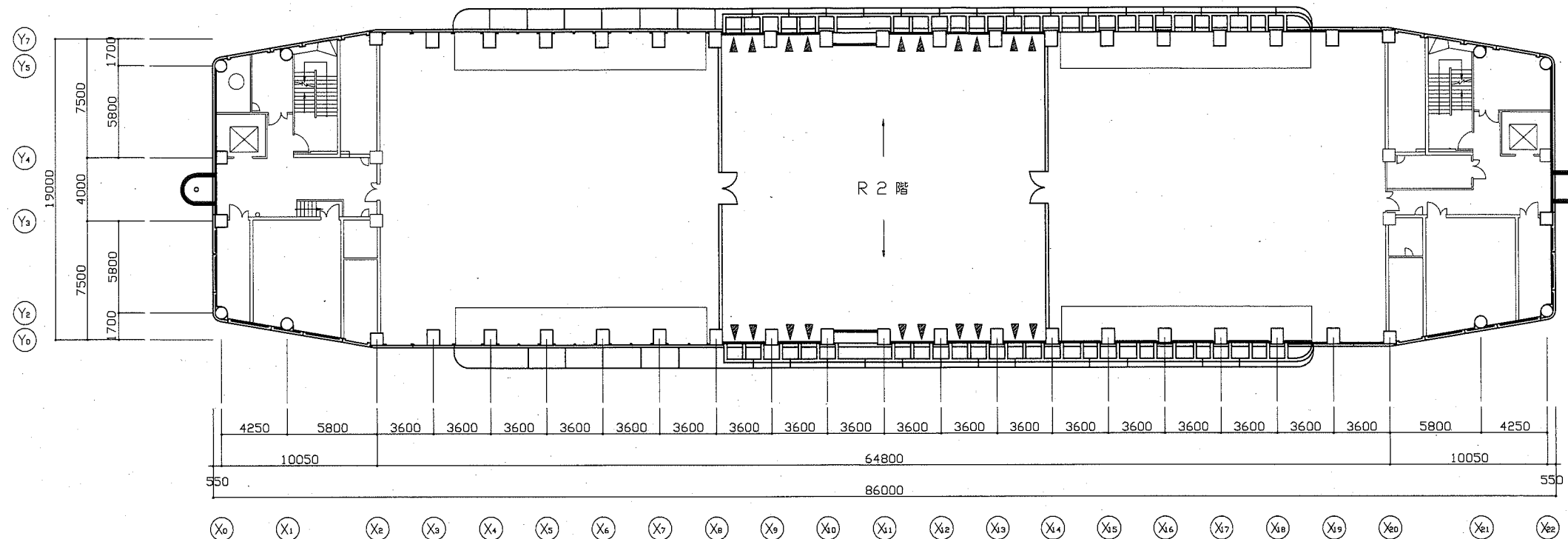
工事名	本庁舎分館北口玄関建具改修その他工事			設計者資格氏名	級建築士登録第 号		課長	主査等	担当者	横須賀市 都市部 公共建築課
図面名称	案内図・配置図・工事概要	図番	01-08	縮尺	1:1000	作図	令和2年8月 日			



分館1階平面図・外構改修図 S: 1/150

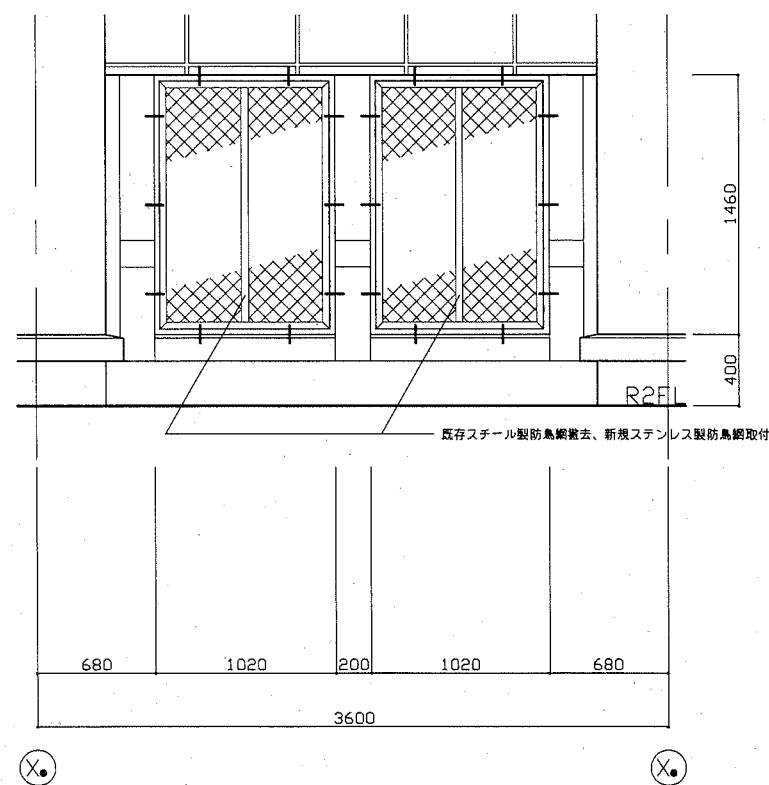
既存セッ器質タイル張替え(90×190、下地モルタル共)  
 既存伸縮調整目地撤去、新規ポリサルファイド系シーリングw15

工事名	本庁舎分館北口玄関建具改修その他工事			設計者資格氏名	級建築士登録第 号			課長	主査等	担当者	横須賀市 都市部 公共建築課
図面名称	分館1階平面図・外構改修図	図番	02-08	縮尺	1:150 1:20	作図	令和2年8月 日				



◀ 既存スチール製防鳥網撤去、新規ステンレス製防鳥網取付

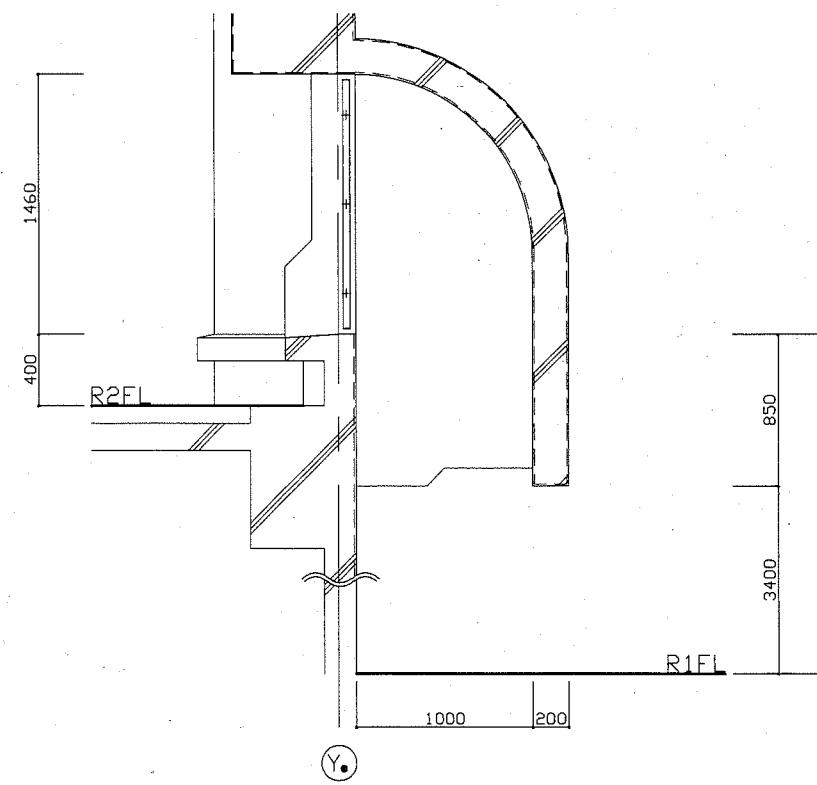
本庁舎1号館 R2階 平面図 S:1/200



既存スチール製防鳥網撤去、新規ステンレス製防鳥網取付

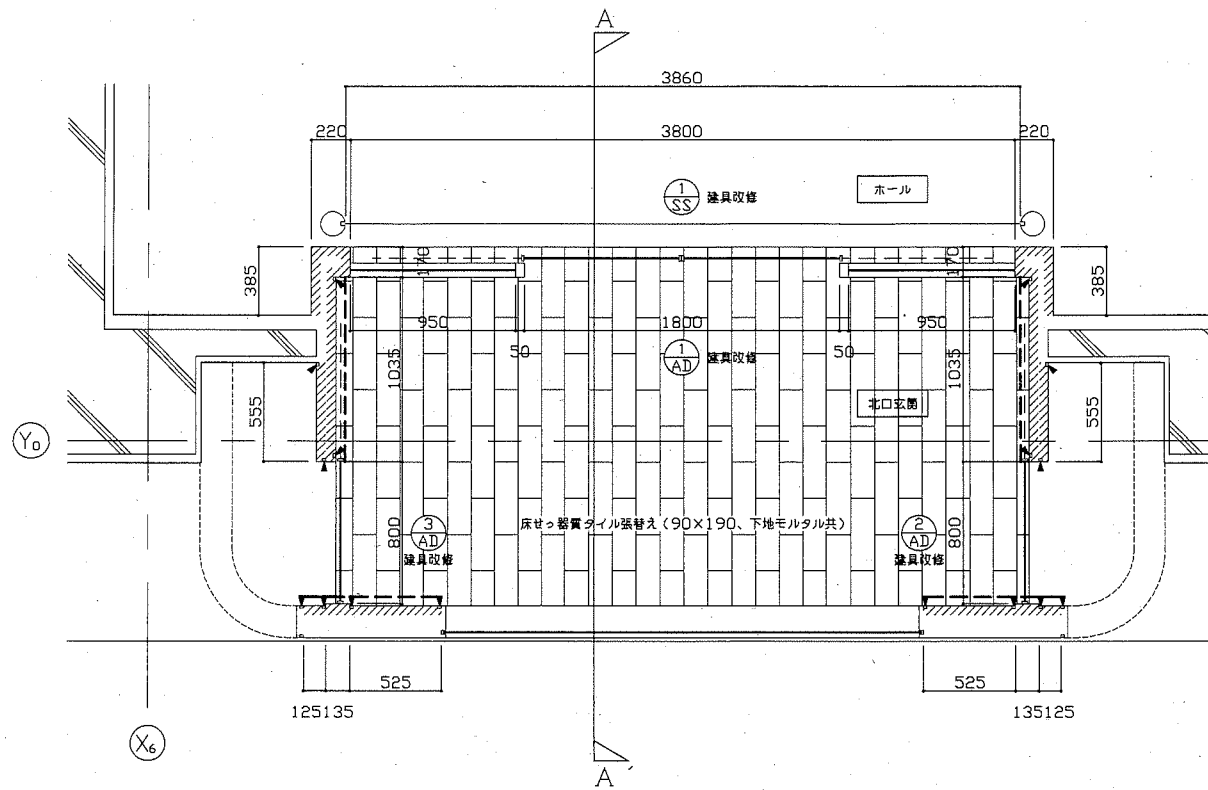
新設 ステンレス製防鳥網 (SUS304)  
 枠 : SUSアングル 3×40×40  
 縦横 : SUSフラットバー 3×40  
 網 : SUSエキスパンドメタル  
 メッシュサイズ (SW:22, LW50, 8程度)  
 固定 : 接着系あと施工アンカー M12@500以内

R2階 防鳥網 姿図 S:1/30



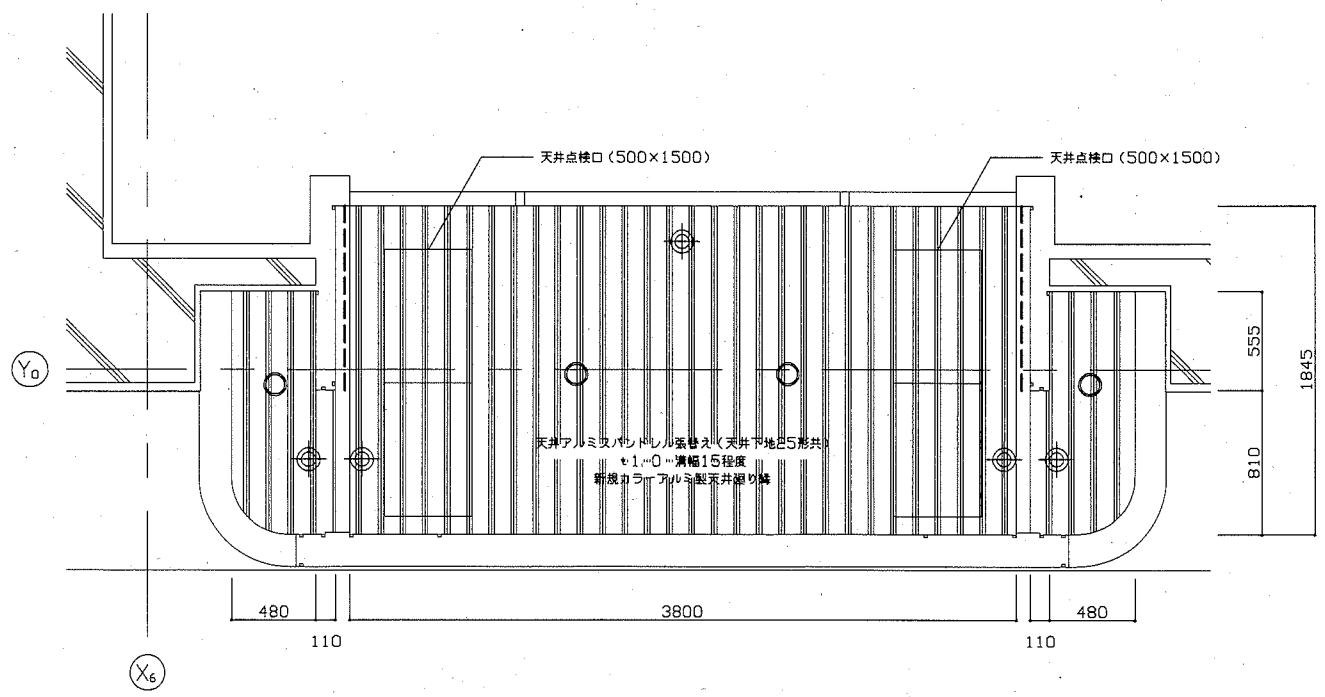
R2階 防鳥網 矩計図 S:1/30

工事名	本庁舎分館北口玄関建具改修その他工事			設計者資格氏名	級建築士登録第 号		課長	主査等	担当者	横須賀市 都市部 公共建築課
図面名称	1号館R2階平面図・防鳥網姿図・矩計図	図番	03-08	縮尺	1:200 1:30	作図	令和2年8月 日			



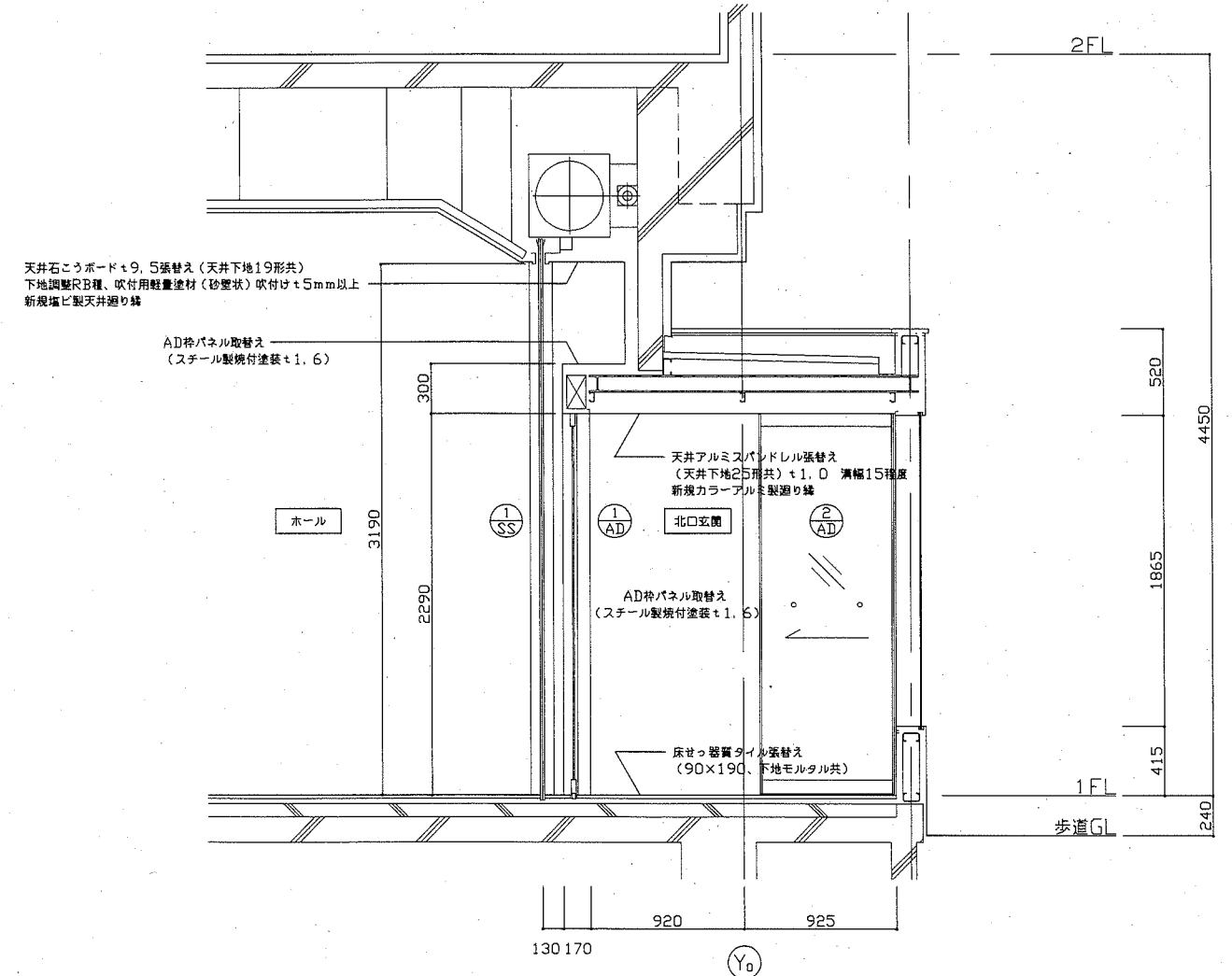
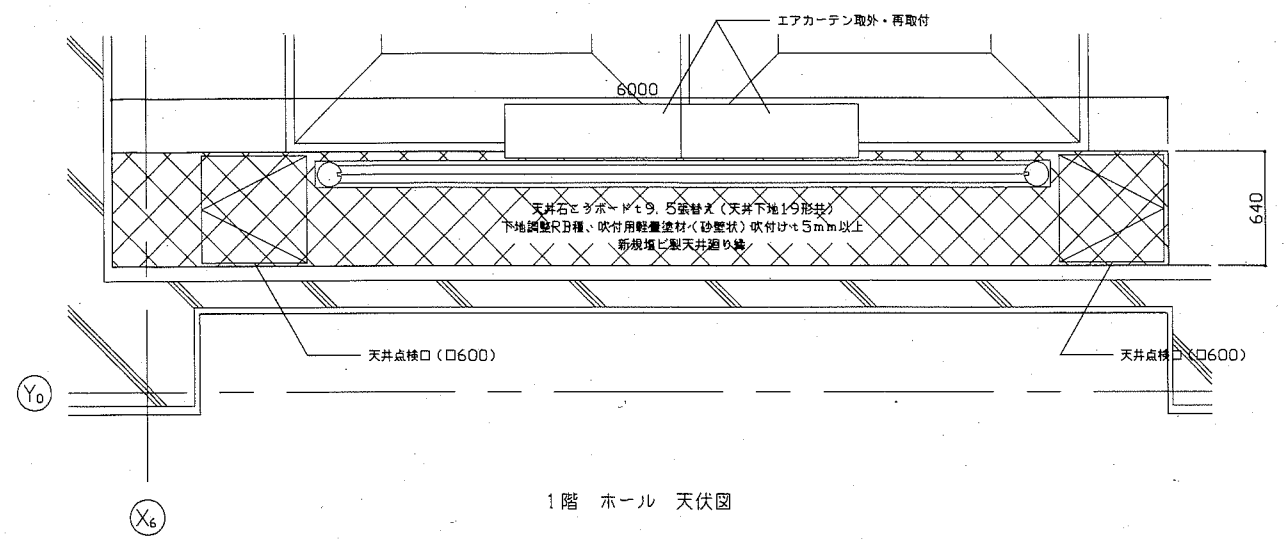
1階 ホール・北口玄関 平面図

- AD枠パネル取替え (スチール製焼付塗装 t.1.6)
- シーリング改修 : 【AD枠パネル縦目シーリング】変成シリコーン系
- シーリング改修 : 【AD枠パネル縦目 (巾木) シーリング】変成シリコーン系



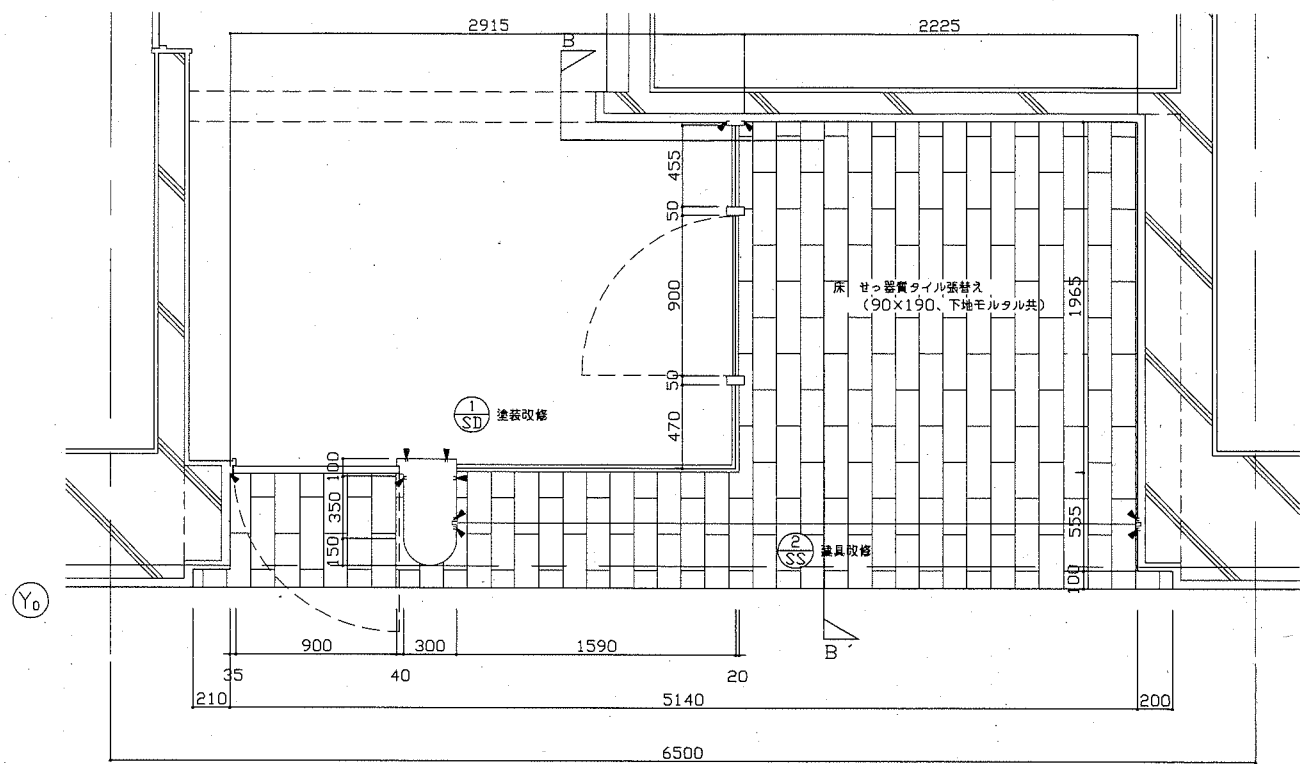
1階 北口玄関 天伏図

- シーリング改修 : 【AD枠パネル (天井取合い) シーリング】変成シリコーン系
- 自動ドア天井センサー
- 天井ダウンライト



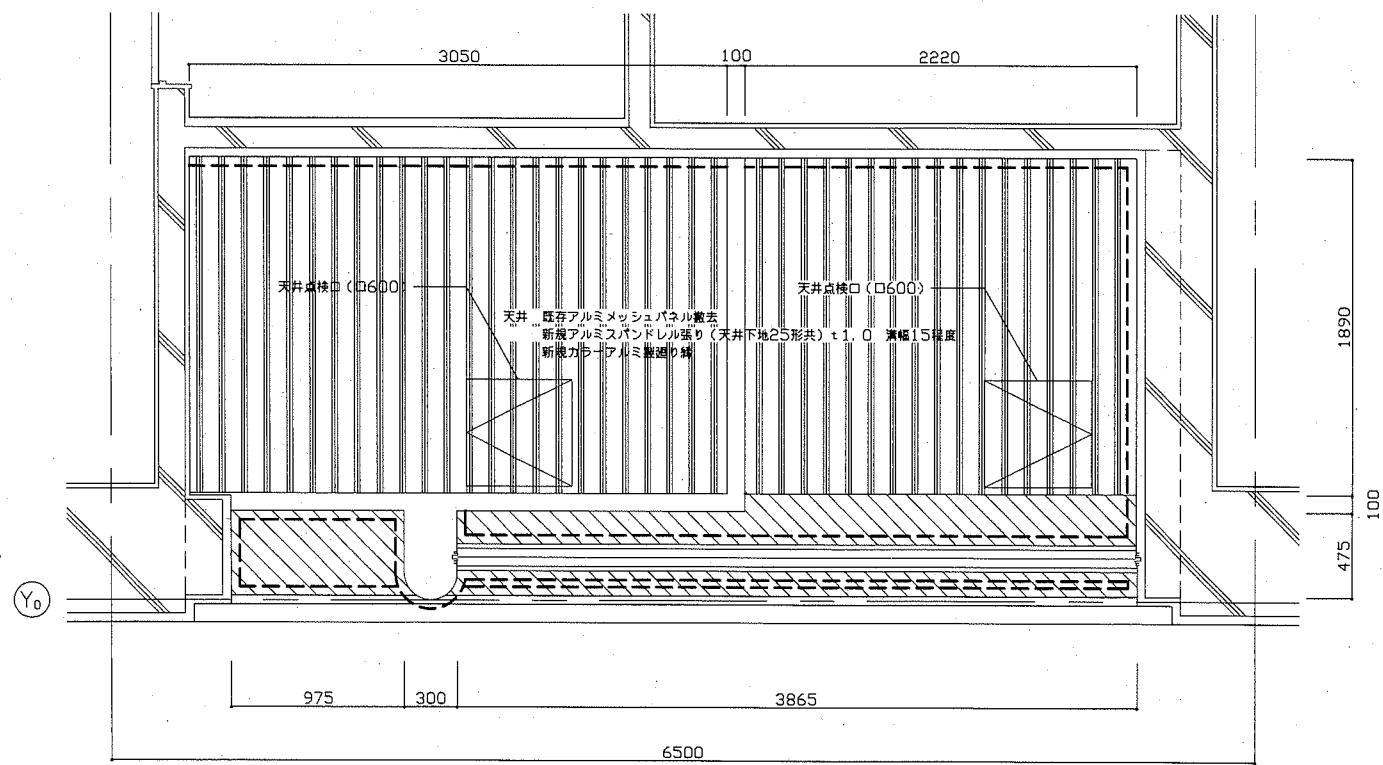
1階 ホール・北口玄関 矩計図 (A-A')

工事名	本庁舎分館北口玄関建具改修その他工事			設計者資格氏名	級建築士登録第 号			課長	主査等	担当者	横須賀市 都市部 公共建築課
図面名称	分館北口玄関詳細図	図番	04-08	縮尺	1:30	作図	令和2年8月 日				



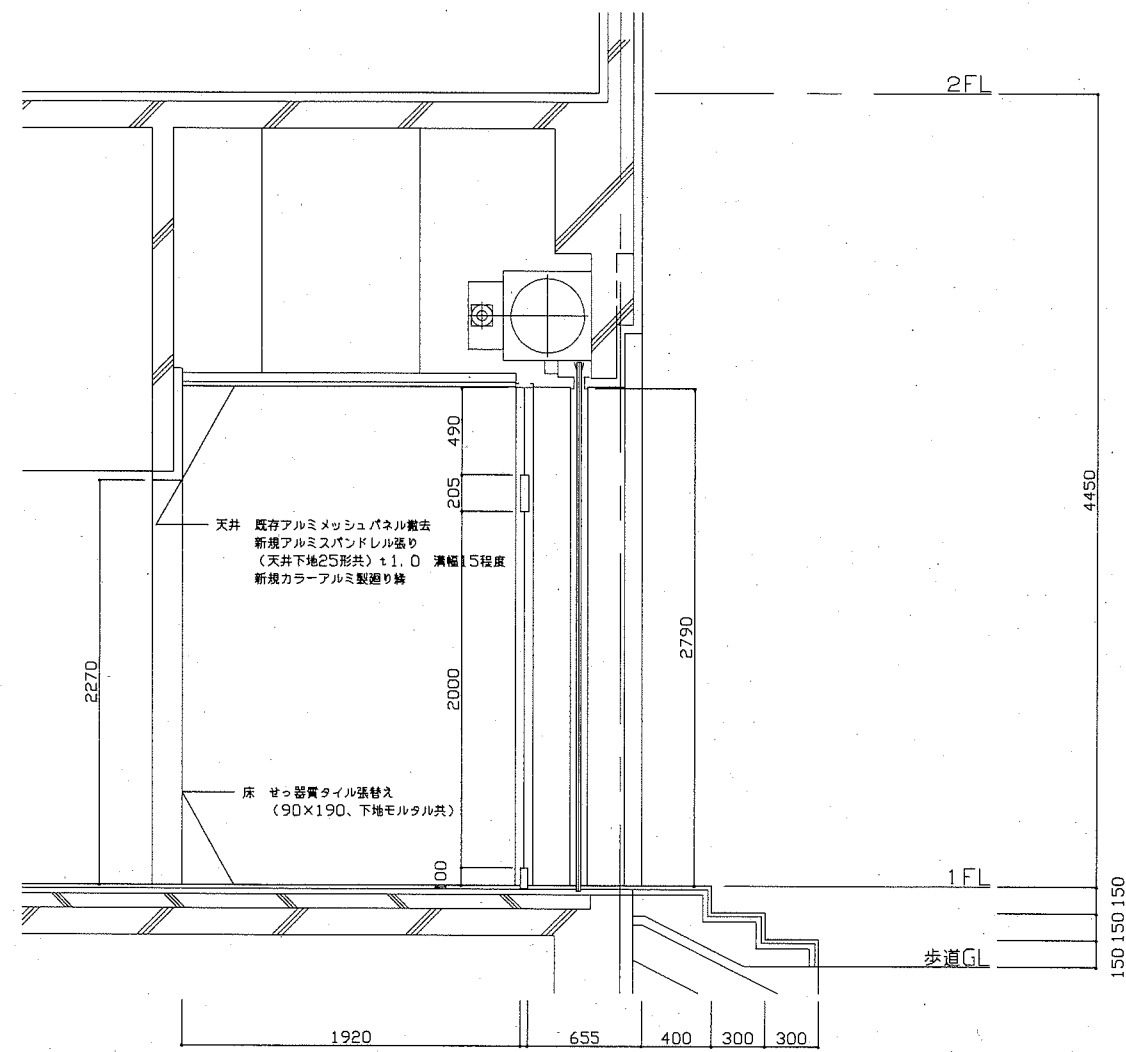
1階 通用口 平面図

▼ シーリング改修 : 【鍵具廻り・ガイドレール目地シーリング】変成シリコン系



1階 通用口 天伏図

塗装改修 : 【軒天スチールパネル】下地調整RB種、DP耐水性塗料塗り  
 シーリング改修 : 【まぐさ目地、軒天廻りシーリング】変成シリコン系



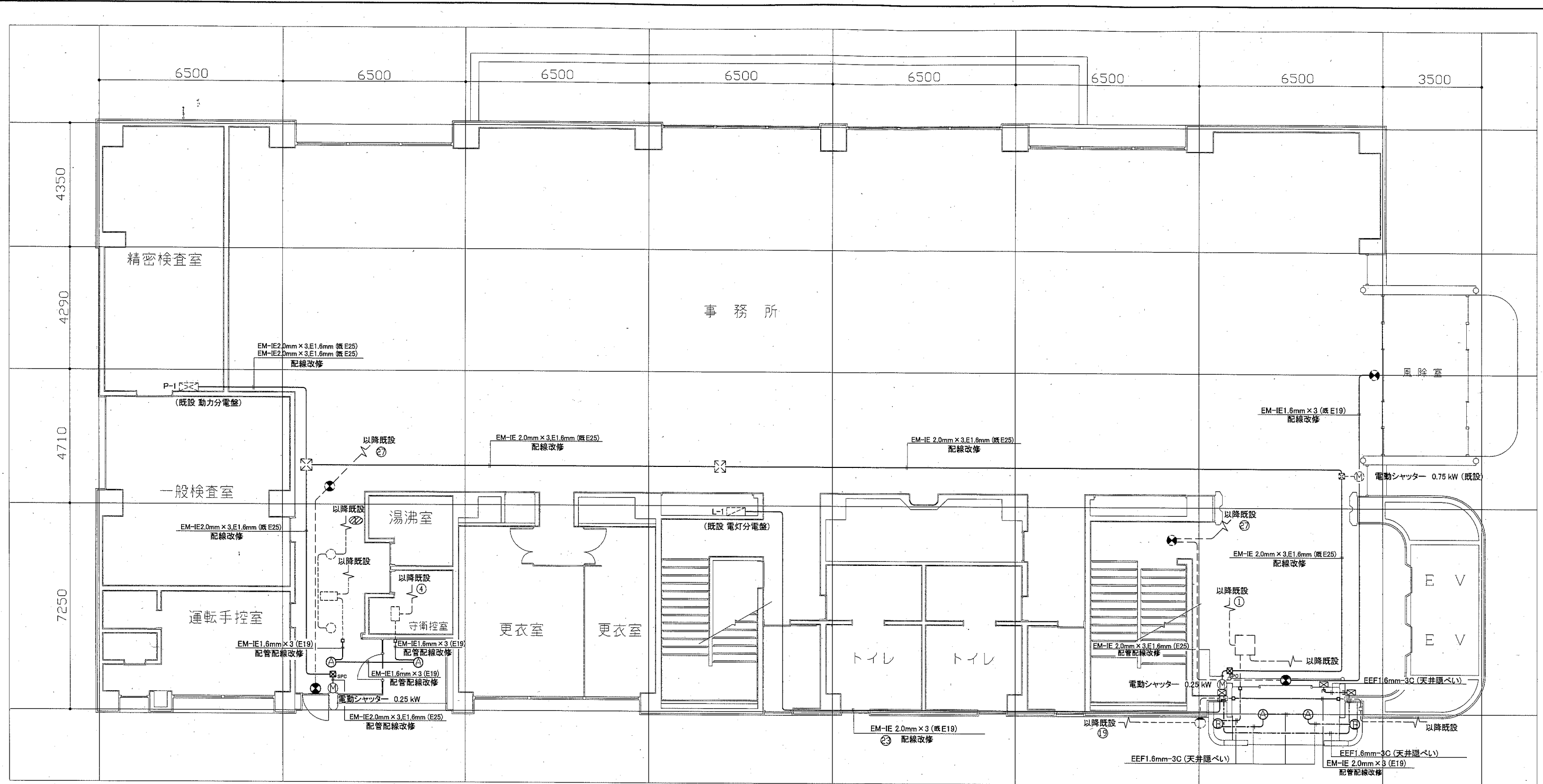
1階 通用口 矩計図 (B-B')

工事名	本庁舎分館北口玄関建具改修その他工事			設計者資格 氏名	級建築士登録第 号		課長	主査等	担当者	横須賀市 都市部 公共建築課
図面名称	分館通用口詳細図	図番	05-08	縮尺	1:30	作図	令和 2 年 8 月 日			

符号・名称・個数	① AD アルミ製 引分け 自動ドア 1	② AD アルミ製 片引き 自動ドア 1	③ AD アルミ製 片引き 自動ドア 1
図面			
見込・扉厚	枠見込: 170 扉厚: 32	枠見込: 135 扉厚: 32	
扉	着色陽極酸化塗装複合被膜 (BB-2種)		
枠・パネル	スチール製1.6t 焼付塗装		
ガラス	強化ガラス8.0t		
錠	サムターン		
附属金物・備考	ドアエンジン、赤外線センサー、光電センサー ステンレス製ガイドレール、衝突防止サインφ30 付属金物一式		

符号・名称・個数	① SS 電動式 重量グリルシャッター 1	② SS 電動式 重量グリルシャッター 1	① SD 鋼製戸 (既存) 1
図面			
見込・扉厚	-	-	見込: 100 扉厚: 40
扉	ステンレス製パイプφ16 バイブピッチ70 リンクピッチ500		スチール製
枠	-		スチール製
ガラス	-		
錠	-		
附属金物・備考	電動式 (3点押しボタンスイッチ)、急降下停止装置、障害物感知装置 (座板スイッチ方式) ステンレス製ガイドレール (既存)、ステンレス製まぐさ (既存) 付属金物一式		

工事名	本庁舎分館北口玄関建具改修その他工事			設計者資格氏名	級建築士登録第 号		課長	主査等	担当者	横須賀市 都市部 公共建築課
図面名称	建具表	図番	06-08	縮尺	1:50	作図	令和 2 年 8 月 日			



1階 電気改修図 1/100

凡例

図中特記無き記号は以下の通り

----- 配線 既設

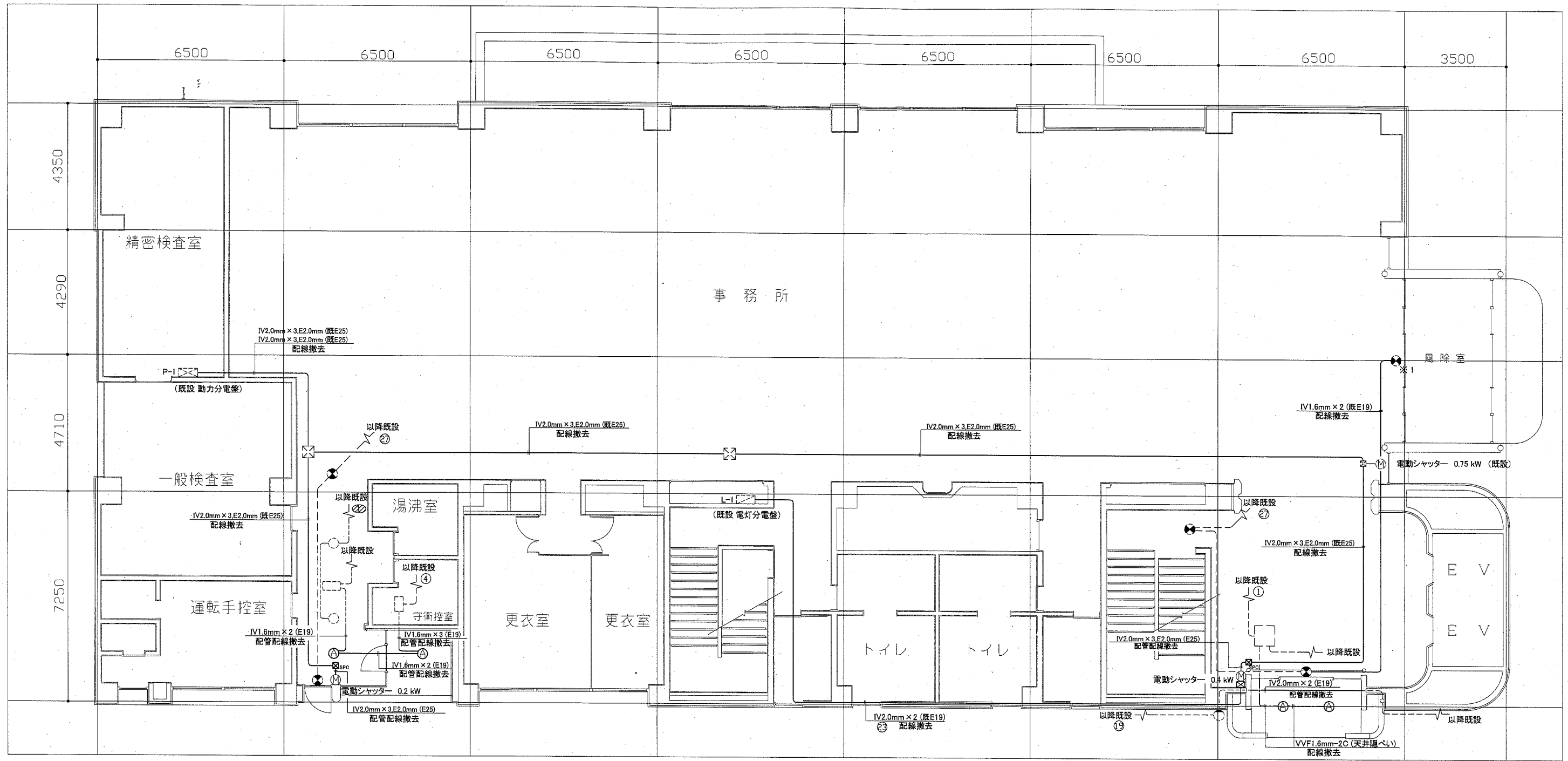
- ☒<sub>spc</sub> ブルボックス 鋼板製 ET端子付 新規
- ジョイントボックス 新規
- Ⓐ 照明器具A 軒下用ダウンライト LED 100形  
φ100 昼白色 (FDL27形相当)
- Ⓑ 照明器具B 軒下用ダウンライト LED 60形  
φ100 昼白色 (白熱灯60形器具相当)
- ⊗ 誘導灯 リニューアルプレート 含む 再取付
- ☒ 自動ドアスイッチ  
(タンブラスイッチ 1P×15A×1 枠-M付)

- ☒ ブルボックス 既設
- ジョイントボックス 既設
- 照明 既設
- 照明 既設
- 照明 既設
- 照明 既設
- ⊗ 誘導灯 既設

注記

1. 図中の特記なき記号及び配線は、凡例を参照とする
2. 「自動ドアスイッチ」の2次側配線 EEF1.6mm-3Cを2m 用意するものとする。
3. 「自動ドアスイッチ」の立下り、立上り配線はMMBで保護する

工事名	本庁舎分館北口玄関建具改修その他工事		設計者資格 氏名	級建築士登録第 _____ 号		課長	主査等	担当者	横須賀市 都市部 公共建築課
図面名称	1階 電気改修図	図番	縮尺	1:100 (A2)	作図	令和2年8月 日			



1階 電気撤去図 1/100

凡例

図中特記無き記号は以下の通り

- 配線 既設
- 配線 撤去
- ☒<sub>SPC</sub> ブルボックス SPC製 撤去
- ☒ ブルボックス 既設
- ☒<sub>ジョイント</sub> ジョイントボックス 既設
- ☒<sub>誘導</sub> 誘導灯 (リニューアプレート 込み) 取外し
- ☒<sub>照明</sub> 照明 既設
- ☒<sub>照明</sub> 照明 既設
- ☒<sub>照明</sub> 照明 既設
- ☒<sub>照明</sub> 照明 既設
- ☒<sub>照明</sub> 照明 既設
- ☒<sub>誘導</sub> 誘導灯 既設
- ☒<sub>ダウン</sub> ダウンライト 100形 撤去
- ☒<sub>自動</sub> 自動ドアスイッチ 撤去

注記

1. 図中の特記なき記号及び配線は、凡例を参照とする
2. 不要な配管配線、配線器具等は撤去処分とする  
ただし、既設の打込み配管は、残留とする
3. 器具の撤去跡等は補修を施すものとする
4. ※1の誘導灯については、工事期間中、電源を生かしておくものとする

工事名	本庁舎分館北口玄関建具改修その他 工事	設計者資格氏名	級建築士登録第 _____ 号	課長	主査等	担当者
図面名称	1階 電気撤去図	図番	8/8	縮尺	1:100 (A2)	作図
				令和 2 年 8 月 日		

横須賀市  
都市部 公共建築課