

				課長	係長等	審査	設計

令和 02 年度 設計積算書表紙 ( 当初 )

設計書番号	年度 02	課・事業所 0141	班 40	連番 0216	区分 1	変更回数 00	基準区分 01
事業所名	横須賀市環境政策部						
(工事・業務)名	秋谷1丁目公園ほか2公園遊具設置工事						
(工事・業務)箇所	横須賀市秋谷1丁目724番地ほか2箇所						
(河川・路線・区域)名	秋谷1丁目公園、衣笠栄町公園、長坂第3公園						
単価採用地区名	横須賀						
事業区分	補単合併						
起案・決裁	起案日 令和 年 月 日			決裁日 令和 年 月 日			
工期	110 日間						
設計金額	( 円 )						
	6,820,000 円						
設計概要							
(起工・変更)理由							

令和 02 年度 設 計 積 算 書 表 紙 ( 当 初 )

<支出科目>

款	土木費
項	都市計画費
目	公園新設改良費
節	工事請負費
細節	工事請負費〔建設目〕

<合併区分情報>

合併処理設定	しない	
	区 分 1	
	区 分 2	
	区 分 3	
	区 分 4	
	区 分 5	
	区 分 6	
	区 分 7	
	区 分 8	
	区 分 9	

<全体金額情報>

	当初官積算額 (a)	当初請負額(b1) 前回変更請負額(b2)	今回変更官積算額 (c)	今回変更請負額 (d)=(b1)/(a)×(c)	増減 (d)-(b1)or(b2)	備 考
本工事費	6,820,000					
工事価格	6,200,000					
消費税等相当額	620,000					

最低制限価格 6,138,330円  
(税抜 5,580,300円)

令和 02 年度 積算諸条件調書( 当初 )

経費等情報	主たる工種	公園工事		
	施工地域・工事場所区分	市街地DID補正(2)		
	現場環境改善費計上区分	計上しない		
	緊急工事による補正	補正しない		
	前払金支出割合	35%を超える場合		
	契約保証の方法	補正なし		
	間接工事費率補正(上記「施工地域・工事場所区分」、「契約保証」以外で補正がある場合)			
	共通仮設費率補正	0.00%		
	現場管理費率補正	0.00%		
	一般管理費率補正	0.00%		
	間接労務費・工場管理費計上区分	計上しない		
	施工点在書 適用年版	令和02年8月1日適用		
	土木工事資材等単価表 適用年版	令和02年8月1日基準		
	週休割増補正区分			
積算数量等情報	名称	採用数量	単位	備考

(その他情報欄)



諸 経 費 計 算 書				
種 別	単 独 工 事 公園工事	全 体 工 事 (一般管理費再計算)		
<直接工事費>				
直接工事費	3,182,863	3,182,863		
工種別金額				
<共通仮設費>				
共通仮設費率分計算				
対象工事費				
直接工事費		3,182,863		
準備費(処分費用)		0		
事業損失防止施設費		0		
(対象工事に含まれる全処分費等)		23,148		
(+)支給品費		0		
(-)非対象額計		1,130,000		
処分費等控除額		0		
経費対象外費		1,130,000		
管理費区分 5		0		
管理費区分 1		1,130,000		
管理費区分 2		0		
管理費区分 7		0		
管理費区分 9		0		
管理費区分 K2		0		
共通仮設費対象額 (P)		2,052,863		
共通仮設費率				

諸 経 費 計 算 書				
率(補正前)		10.80%		
率計上額(補正前)		221,000		
施工地域補正		1.20		
補正率(加算)		0.00%		
率(補正後)		12.96%		
週休割増補正		1.00		
率(週休2日の補正後)		12.96%		
共通仮設費(率計上額)	264,000	266,000		
現場環境改善費率分計算				
対象工事費				
直接工事費				
(+)支給品費				
(-)非対象額計				
(直接工事費等に含まれる全処分費等)				
経費対象外費				
管理費区分 5				
管理費区分 1				
管理費区分 2				
管理費区分 7				
管理費区分 9				
管理費区分 K2				
現場環境改善費対象額 (P)				

諸 経 費 計 算 書				
現場環境改善費率				
率 (計上する)				
現場環境改善費 (率計上額)	0			
共通仮設費計	264,000	266,000		
運 搬 費 (積上分)		0		
準 備 費 (積上分)		0		
事業損失防止施設費 (積上分)		0		
安 全 費 (積上分)		0		
役 務 費 (積上分)		0		
技術管理費 (積上分)		0		
営 繕 費 (積上分)		0		
共通仮設費 (率分)	264,000	266,000		
現場環境改善費 (積上分+率分)	0	0		
<現場管理費>				
現場管理費率分計算				
対象工事費 (純工事費)		3,448,863		
直接工事費		3,182,863		
共通仮設費		266,000		
(+) 支給品費		0		
(-) 非対象額計		0		
処分費等控除額		0		
経費対象外費		0		
管理費区分 5		0		

諸 経 費 計 算 書				
管理費区分 2		0		
管理費区分 7		0		
管理費区分 9		0		
管理費区分 K1		0		
管理費区分 K4		0		
現場管理費対象額		3,448,863		
現場管理费率				
率(補正前)		42.63%		
率計上額(補正前)		1,470,000		
施工地域補正		1.10		
緊急工事補正		0.00%		
補正率(加算)		0.00%		
率(補正後)		46.89%		
週休割増補正		1.00		
率(週休2日の補正後)		46.89%		
現場管理費(率計上額)	1,613,000	1,617,000		
<工期延長等現場維持費>				
工期延長等現場維持费率分計算				
率分対象額		0		
率		0.000%		
補正率(加算)		0.00%		
工事延長等現場維持費(率計上額)	0	0		
積上げ分	0	0		



諸 経 費 計 算 書				
<工場製作>				
間接労務費対象額		0		
管理費区分 7		0		
間接労務费率		0.00%		
間接労務費	0	0		
工場管理費対象額		0		
間接労務費		0		
管理費区分 2		0		
管理費区分 7		0		
工場管理费率		0.00%		
工場管理費	0	0		
<一般管理費>				
一般管理费率分計算				
対象工事費(工事原価)		5,065,863		
純工事費		3,448,863		
現場管理費		1,617,000		
工期延長中の現場維持等の費用		0		
間接労務費		0		
工場管理費		0		
(+)支給品費		0		
(-)非対象額計		0		
処分費等控除額		0		
経費対象外費		0		

諸 経 費 計 算 書				
管理費区分 9		0		
管理費区分 K1		0		
管理費区分 K2		0		
管理費区分 K3		0		
一般管理費対象工事原価		5,065,863		
一般管理費率				
率(補正前)		22.69%		
率計上額(補正前)		1,149,444		
前払金補正係数		1.00		
補正率(加算)		0.00%		
率(補正後)		22.69%		
率計上額(補正後)		1,149,444		
契約保証補正額		0		
契約保証補正率		0.00%		
(当初対象工事原価)		5,065,863		
一般管理費等	1,149,444	1,149,444		
小 計	6,209,307			
スクラップ評価額	0			
工 事 価 格	6,200,000			
消費税相当額	620,000			
本 工 事 費 計	6,820,000			

				課長	係長等	審査	設計

令和 02 年度 設計積算書表紙 ( 当初 )

設計書番号	年度 02	課・事業所 0141	班 40	連番 0213	区分 1	変更回数 00	基準区分 C0
事業所名	横須賀市環境政策部						
(工事・業務)名	秋谷1丁目公園ほか2公園遊具設置工事(工事1)						
(工事・業務)箇所	横須賀市秋谷1丁目724番地ほか2箇所						
(河川・路線・区域)名	秋谷1丁目公園						
単価採用地区名	横須賀						
事業区分	補単合併						
起案・決裁	起案日 令和 年 月 日 決裁日 令和 年 月 日						
工期	110 日間						
設計金額	( 円 )						
	3,696,000 円						
設計概要							
(起工・変更)理由							

令和 02 年度 設 計 積 算 書 表 紙 ( 当 初 )

<支出科目>

款	土木費
項	都市計画費
目	公園新設改良費
節	工事請負費
細節	工事請負費〔建設目〕

<合併区分情報>

合併処理設定	する
	区 分 1 補助
	区 分 2 単独
	区 分 3
	区 分 4
	区 分 5
	区 分 6
	区 分 7
	区 分 8
	区 分 9

<全体金額情報>

	当初官積算額 (a)	当初請負額(b1)	今回変更官積算額 (c)	今回変更請負額 (d)=(b1)/(a)×(c)	増減 (d)-(b1)or(b2)	備 考
		前回変更請負額(b2)				
本工事費	3,696,000					
工事価格	3,360,000					
消費税等相当額	336,000					

令和 02 年度 設計積算書表紙 ( 当初 )

<合併金額情報>

補助

	当初官積算額	当初請負額または 前回変更請負額(a)	今回変更請負額 (b)	増減 (b)-(a)	備考
設計金額	3,496,577				
工事価格	3,178,707				
消費税等相当額	317,870				

単独

	当初官積算額	当初請負額または 前回変更請負額(a)	今回変更請負額 (b)	増減 (b)-(a)	備考
設計金額	199,423				
工事価格	181,293				
消費税等相当額	18,130				

令和 02 年度 積算諸条件調書( 当初 )

経費等情報	主たる工種	公園工事		
	施工地域・工事場所区分	市街地DID補正(2)		
	現場環境改善費計上区分	計上しない		
	緊急工事による補正	補正しない		
	前払金支出割合	35%を超える場合		
	契約保証の方法	補正なし		
	間接工事費率補正(上記「施工地域・工事場所区分」、「契約保証」以外で補正がある場合)			
	共通仮設費率補正	0.00%		
	現場管理費率補正	0.00%		
	一般管理費率補正	0.00%		
	間接労務費・工場管理費計上区分	計上しない		
	土木工事標準積算基準書 適用年版	令和02年8月1日適用		
	土木工事資材等単価表 適用年版	令和02年8月1日基準		
	週休割増補正区分	補正しない		
積算数量等情報	名称	採用数量	単位	備考
	交通誘導警備員A(補助)	3		
	交通誘導警備員A(単独)	1		

(その他情報欄)

# 本 工 事 費 内 訳 書

(上段：前回 下段：今回)

費目	工種	種別	数 量	単 位	単 価	金 額	摘 要
本工事費							
基盤整備			1	式		178,218	
敷地造成工			1	式		154,161	
作業土工 (補助)			1	式		44,458	第 0001 号 内訳書
残土処理工 (補助)			1	式		35,863	第 0002 号 内訳書
整地工 (単独)			1	式		73,840	第 0003 号 内訳書
構造物撤去工			1	式		24,057	
構造物取壊し工 (補助)			1	式		24,057	第 0004 号 内訳書
施設整備			1	式		1,606,600	
遊戯施設整備工			1	式		1,545,000	
遊具組立設置工 (補助)			1	式		1,545,000	第 0005 号 内訳書
仮設工			1	式		61,600	
交通管理工 (補助)			1	式		46,200	第 0006 号 内訳書

# 本 工 事 費 内 訳 書

(上段：前回 下段：今回)

費目	工種	種別	数 量	単 位	単 価	金 額	備 考
交通管理工(単独)			1	式		15,400	第 0007 号 内訳書
直接工事費計			1	式		1,784,818	
共通仮設費計			1	式		84,000	
共通仮設費(率分)			1	式		84,000	【千円止】
純工事費			1	式		1,868,818	
現場管理費			1	式		874,000	【千円止】
工事原価			1	式		2,742,818	
一般管理費等			1	式		622,372	
工事価格			1	式		3,360,000	【万円止】
消費税及び地方消費税相当額			1	式		336,000	
本工事費計			1	式		3,696,000	



第0001号 内訳書  
作業土工 (補助)

1 式

(上段:前回 下段:今回)

名 称	数 量	単 位	単 価	金 額	摘 要
(AMA0010) 作業土工	1	式	44,458	44,458	第0001号下内
合 計				44,458	

合1

第0002号 内訳書  
残土処理工 (補助)

1 式

(上段:前回 下段:今回)

名 称	数 量	単 位	単 価	金 額	摘 要
(AMA0020) 土砂等運搬処分	1	式	35,863	35,863	第0002号下内
合 計				35,863	

合1

第0003号 内訳書  
整地工 (単独)

1 式

(上段:前回 下段:今回)

名 称	数 量	単 位	単 価	金 額	摘 要
(AMA0030) 整地	1	式	73,840	73,840	第0003号下内
合 計				73,840	

合2

第0004号 内訳書  
構造物取壊し工 (補助)

1 式

(上段:前回 下段:今回)

名 称	数 量	単 位	単 価	金 額	摘 要
(AMA0040) 構造物取壊し	1	式	24,057	24,057	第0004号下内
合 計				24,057	

合1

第0005号 内訳書  
遊具組立設置工 (補助)

1 式

(上段:前回 下段:今回)

名 称	数 量	単 位	単 価	金 額	摘 要
(AMA0050) 複合遊具					第0005号下内
	1	式	1,545,000	1,545,000	
合 計				1,545,000	

合1

第0006号 内訳書  
交通管理工 (補助)

1 式

(上段:前回 下段:今回)

名 称	数 量	単 位	単 価	金 額	摘 要
(AMA0060) 交通誘導警備員					第0006号下内
	1	式	46,200	46,200	
合 計				46,200	

合1

第0007号 内訳書  
交通管理工 (単独)

1 式

(上段:前回 下段:今回)

名 称	数 量	単 位	単 価	金 額	摘 要
(AMA0070) 交通誘導警備員					第0007号下内
	1	式	15,400	15,400	
合 計				15,400	

合2

第0001号 下位内訳書  
AMA0010 作業土工

1 式 当り  
適用年版 T0208  
(上段：前回 下段：今回)

名 称	数 量	単 位	単 価	金 額	摘 要
(CB210100) 掘削					第0001号単価表
J01=土砂, J02=上記以外(小規模), J06=小規模(標準以外)	3.2	m3	2,370	7,584	
(SJ0010) バックホウ床掘 小規模土工 クローラ山積0.13m3					第0002号単価表
	6.1	m3	2,864	17,470	
(SJ0020) 機械投入埋戻工(小型バックホウ埋戻)					第0004号単価表
	5.6	m3	3,465	19,404	
合 計				44,458	
	1	式	当り	44,458	円/式

第0002号 下位内訳書  
AMA0020 土砂等運搬処分

1 式 当り  
適用年版 T0208  
(上段：前回 下段：今回)

名 称	数 量	単 位	単 価	金 額	摘 要
(CB210110) 土砂等運搬					第0007号単価表
J01=小規模, J02=バックホウ山積0.13m3(平積0.1m3), J03=土砂(岩塊・玉石混り土含む), J04=有り, J16=11.0km以下	3.1	m3	5,269	16,333	
(UZA000330) 建設発生土処分費(確認処分) 2t車(昼間:地山)					T
	3.1	m3	6,300	19,530	
合 計				35,863	
	1	式	当り	35,863	円/式

第0003号 下位内訳書  
AMA0030 整地

1 式 当り  
適用年版 T0208  
(上段：前回 下段：今回)

名 称	数 量	単 位	単 価	金 額	摘 要
(SJ0030) スクリーニングス舗装 t=40	1	式	73,840	73,840	第0008号単価表
合 計				73,840	
	1	式	当り	73,840	円/式

第0004号 下位内訳書  
AMA0040 構造物取壊し

1 式 当り  
適用年版 T0208  
(上段：前回 下段：今回)

名 称	数 量	単 位	単 価	金 額	摘 要
(WB824010) 構造物とりこわし	0.6	m3	31,030	18,618	第0011号単価表
J01=無筋構造物, J02=人力施 工, J03=無し, J04=無し					
(CB227010) 殻運搬	0.6	m3	3,035	1,821	第0012号単価表
J01=Co(無筋・鉄筋)構造物とりこわ し, J02=人力積込, J03=有り, J07=2.0km以 下, J16=全ての費用					
(Z132597010) 廃材処理料(東部地区) 無筋C○殻	0.6	m3	6,030	3,618	T
合 計				24,057	
	1	式	当り	24,057	円/式

第0005号 下位内訳書  
AMA0050 複合遊具

1 式 当り  
適用年版 T0208

(上段:前回 下段:今回)

名 称	数 量	単 位	単 価	金 額	摘 要
(SJ0040) 複合遊具	1	基	1,488,000	1,488,000	第0013号単価表
(TJ0040) ゴムマット 材工共	2	枚	28,500	57,000	
合 計				1,545,000	
	1	式	当り	1,545,000	円/式

第0006号 下位内訳書  
AMA0060 交通誘導警備員

1 式 当り  
適用年版 T0208

(上段:前回 下段:今回)

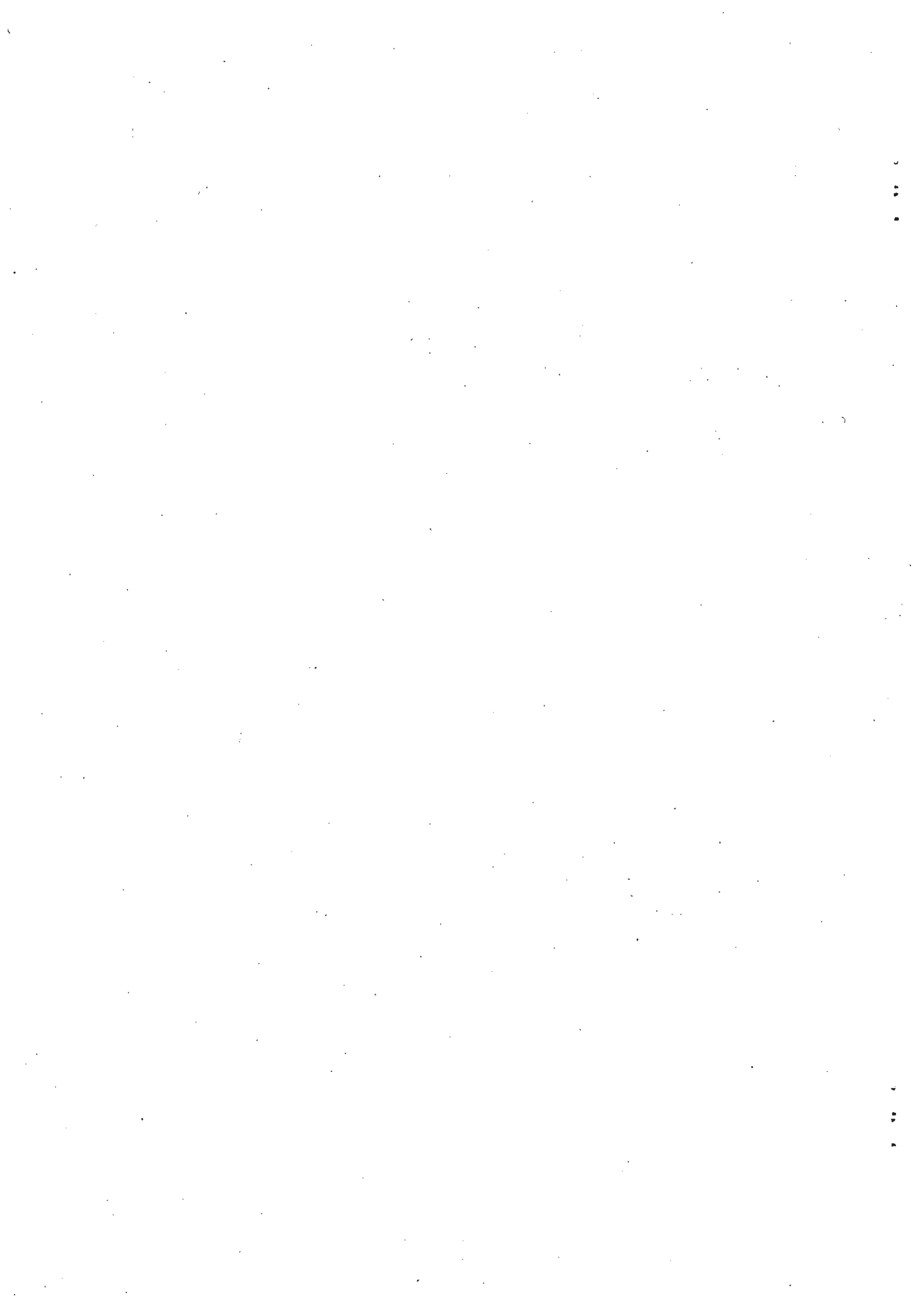
名 称	数 量	単 位	単 価	金 額	摘 要
(WB010211) 交通誘導警備員A	3	人日	15,400	46,200	第0026号単価表
合 計				46,200	
	1	式	当り	46,200	円/式

第0007号 下位内訳書  
AMA0070 交通誘導警備員

1 式 当り  
適用年版 T0208

(上段:前回 下段:今回)

名 称	数 量	単 位	単 価	金 額	摘 要
(WB010211) 交通誘導警備員A	1	人日	15,400	15,400	第0026号単価表
合 計				15,400	
	1	式	当り	15,400	円/式



				課長	係長等	審査	設計

令和 02 年度 設計積算書表紙 ( 当初 )

設計書番号	年度 02	課・事業所 0141	班 40	連番 0214	区分 1	変更回数 00	基準区分 C0
事業所名	横須賀市環境政策部						
(工事・業務)名	秋谷1丁目公園ほか2公園遊具設置工事(工事2)						
(工事・業務)箇所	横須賀市秋谷1丁目724番地ほか2箇所						
(河川・路線・区域)名	衣笠栄町公園						
単価採用地区名	横須賀						
事業区分	補単合併						
起案・決裁	起案日 令和 年 月 日		決裁日 令和 年 月 日				
工期	110 日間						
設計金額	( 円 )						
	1,771,000 円						
設計概要							
(起工・変更)理由							

令和 02 年度 設計積算書表紙 ( 当初 )

<支出科目>

款	土木費
項	都市計画費
目	公園新設改良費
節	工事請負費
細節	工事請負費 [建設目]

<合併区分情報>

合併処理設定	しない	
	区分 1	
	区分 2	
	区分 3	
	区分 4	
	区分 5	
	区分 6	
	区分 7	
	区分 8	
	区分 9	

<全体金額情報>

	当初官積算額 (a)	当初請負額(b1) 前回変更請負額(b2)	今回変更官積算額 (c)	今回変更請負額 (d)=(b1)/(a)×(c)	増減 (d)-(b1) or (b2)	備考
本工事費	1,771,000					
工事価格	1,610,000					
消費税等相当額	161,000					



令和 02 年度 積算諸条件調書( 当初 )

経費等情報	主たる工種	公園工事		
	施工地域・工事場所区分	市街地DID補正(2)		
	現場環境改善費計上区分	計上しない		
	緊急工事による補正	補正しない		
	前払金支出割合	35%を超える場合		
	契約保証の方法	補正なし		
	間接工事费率補正(上記「施工地域・工事場所区分」、「契約保証」以外で補正がある場合)			
	共通仮設费率補正	0.00%		
	現場管理费率補正	0.00%		
	一般管理费率補正	0.00%		
	間接労務費・工場管理費計上区分	計上しない		
	土木工事標準積算基準書 適用年版	令和02年8月1日適用		
	土木工事資材等単価表 適用年版	令和02年8月1日基準		
	週休割増補正区分	補正しない		
積算数量等情報	名称	採用数量	単位	備考
	交通誘導警備員B(補助)	2		

(その他情報欄)



本 工 事 費 内 訳 書

(上段：前回 下段：今回)

費目	工種	種別	数 量	単 位	単 価	金 額	摘 要
本工事費							
基盤整備			1	式		23,342	
敷地造成工			1	式		23,342	
作業土工(補助)			1	式		23,342	第 0001 号 内訳書
施設整備			1	式		769,700	
遊戯施設整備工			1	式		742,700	
遊具組立設置工(補助)			1	式		742,700	第 0002 号 内訳書
仮設工			1	式		27,000	
交通管理工(補助)			1	式		27,000	第 0003 号 内訳書
直接工事費計			1	式		793,042	
共通仮設費計			1	式		102,000	
共通仮設費(率分)			1	式		102,000	【千円止】
純工事費			1	式		895,042	

# 本 工 事 費 内 訳 書

(上段：前回 下段：今回)

費目 工種 種別	数 量	単 位	単 価	金 額	摘 要
現場管理費	1	式		419,000	【千円止】
工事原価	1	式		1,314,042	
一般管理費等	1	式		298,550	
工事価格	1	式		1,610,000	【万円止】
消費税及び地方消費税相当額	1	式		161,000	
本工事費計	1	式		1,771,000	

第0001号 内訳書  
作業土工 (補助)

1 式

(上段:前回 下段:今回)

名 称	数 量	単 位	単 価	金 額	摘 要
(AMA0010) 作業土工	1	式	23,342	23,342	第0001号下内
合 計				23,342	

第0002号 内訳書  
遊具組立設置工 (補助)

1 式

(上段:前回 下段:今回)

名 称	数 量	単 位	単 価	金 額	摘 要
(AMA0020) 雲梯	1	式	375,700	375,700	第0002号下内
(AMA0030) リンク遊具	1	式	367,000	367,000	第0003号下内
合 計				742,700	

第0003号 内訳書  
交通管理工 (補助)

1 式

(上段:前回 下段:今回)

名 称	数 量	単 位	単 価	金 額	摘 要
(AMA0040) 交通誘導警備員	1	式	27,000	27,000	第0004号下内
合 計				27,000	

第0001号 下位内訳書  
AMA0010 作業土工

1 式 当り  
適用年版 T0208  
(上段:前回 下段:今回)

名 称	数 量	単 位	単 価	金 額	摘 要
(SJ0010) バックホウ床掘 小規模土工 クローラ山積0.13m3	3.8	m3	2,864	10,883	第0001号単価表
(SJ0020) 機械投入埋戻工(小型バック材埋戻)	3	m3	3,465	10,395	第0003号単価表
(CB210410) 埋戻し J01=現場制約あり, J02=土砂, J03=無し	0.4	m3	5,161	2,064	第0006号単価表
合 計				23,342	
	1	式	当り	23,342	円/式

第0002号 下位内訳書  
AMA0020 雲梯

1 式 当り  
適用年版 T0208  
(上段:前回 下段:今回)

名 称	数 量	単 位	単 価	金 額	摘 要
(SJ0030) 山形雲梯	1	基	375,700	375,700	第0007号単価表
合 計				375,700	
	1	式	当り	375,700	円/式

第0003号 下位内訳書  
AMA0030 リンク遊具

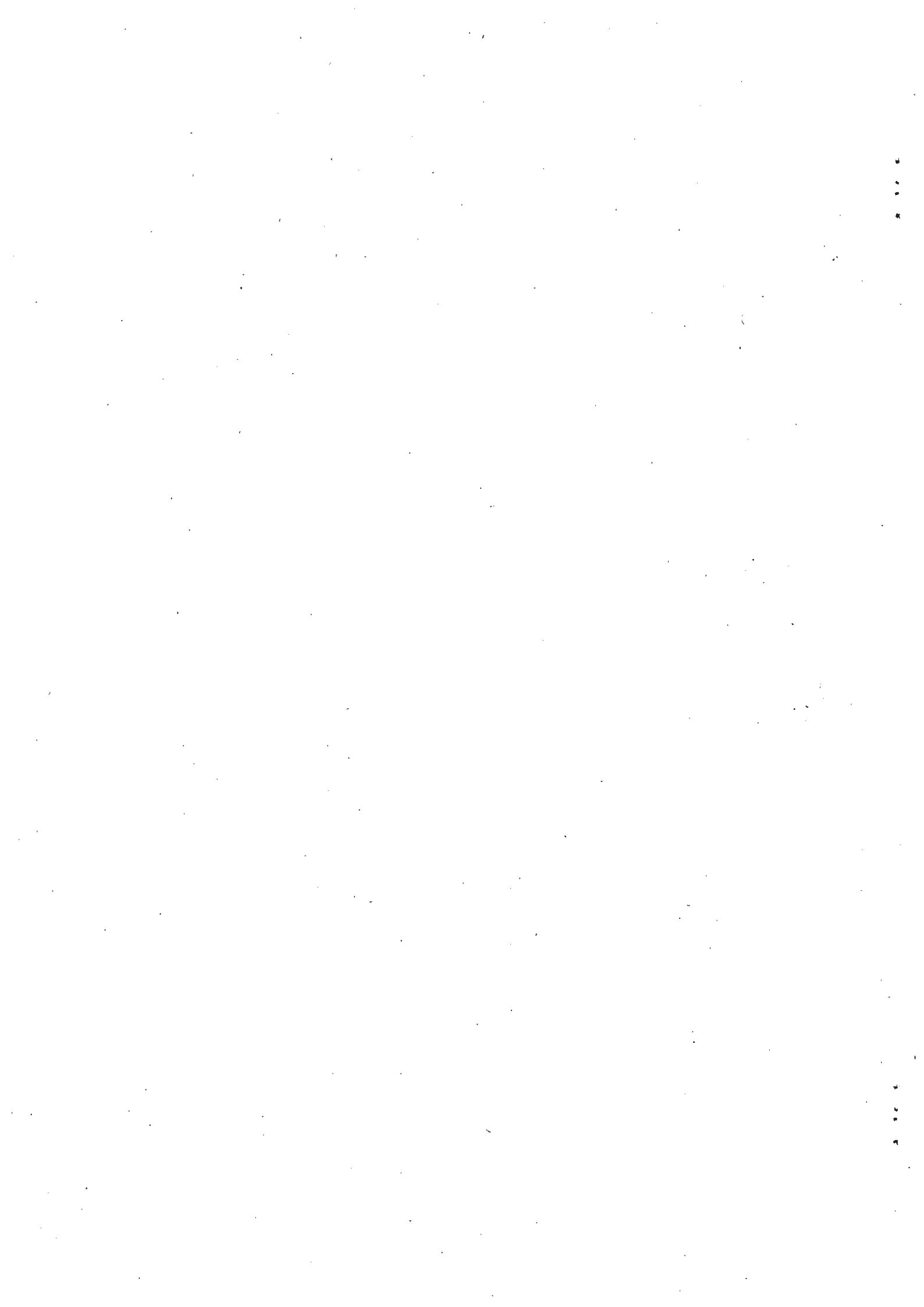
1 式 当り  
適用年版 T0208  
(上段：前回 下段：今回)

名 称	数 量	単 位	単 価	金 額	摘 要
(SJ0040) リンク遊具1	1	基	183,500	183,500	第0014号単価表
(SJ0070) リンク遊具2	1	基	183,500	183,500	第0016号単価表
合 計				367,000	
	1	式	当り	367,000	円/式

第0004号 下位内訳書  
AMA0040 交通誘導警備員

1 式 当り  
適用年版 T0208  
(上段：前回 下段：今回)

名 称	数 量	単 位	単 価	金 額	摘 要
(WB010212) 交通誘導警備員B	2	人日	13,500	27,000	第0018号単価表
合 計				27,000	
	1	式	当り	27,000	円/式





				課長	係長等	審査	設計

令和 02 年度 設計積算書表紙 ( 当初 )

設計書番号	年度 02	課・事業所 0141	班 40	連番 0215	区分 1	変更回数 00	基準区分 C0
事業所名	横須賀市環境政策部						
(工事・業務)名	秋谷1丁目公園ほか2公園遊具設置工事(工事3)						
(工事・業務)箇所	横須賀市秋谷1丁目724番地ほか2箇所						
(河川・路線・区域)名	長坂第3公園						
単価採用地区名	横須賀						
事業区分	補単合併						
起案・決裁	起案日		令和	年	月	日	決裁日 令和 年 月 日
工期	110 日間						
設計金額	( 円 )						
	1,353,000 円						
設計概要							
(起工・変更)理由							

令和 02 年度 設 計 積 算 書 表 紙 ( 当 初 )

<支出科目>

款	土木費
項	都市計画費
目	公園新設改良費
節	工事請負費
細節	工事請負費〔建設目〕

<合併区分情報>

合併処理設定	しない	
	区 分 1	
	区 分 2	
	区 分 3	
	区 分 4	
	区 分 5	
	区 分 6	
	区 分 7	
	区 分 8	
	区 分 9	

<全体金額情報>

	当初官積算額 (a)	当初請負額(b1)	今回変更官積算額 (c)	今回変更請負額 (d)=(b1)/(a)×(c)	増減 (d)-(b1) or (b2)	備 考
		前回変更請負額(b2)				
本工事費	1,353,000					
工事価格	1,230,000					
消費税等相当額	123,000					

令和 02 年度 積算諸条件調書( 当初 )

経費等情報	主たる工種	公園工事		
	施工地域・工事場所区分	市街地DID補正(2)		
	現場環境改善費計上区分	計上しない		
	緊急工事による補正	補正しない		
	前払金支出割合	35%を超える場合		
	契約保証の方法	補正なし		
	間接工事費率補正(上記「施工地域・工事場所区分」、「契約保証」以外で補正がある場合)			
	共通仮設費率補正	0.00%		
	現場管理費率補正	0.00%		
	一般管理費率補正	0.00%		
	間接労務費・工場管理費計上区分	計上しない		
	土木工事標準積算基準書 適用年版	令和02年8月1日適用		
	土木工事資材等単価表 適用年版	令和02年8月1日基準		
	週休割増補正区分	補正しない		
積算数量等情報	名称	採用数量	単位	備考
	交通誘導警備員B(補助)	1		

(その他情報欄)



# 本 工 事 費 内 訳 書

(上段：前 回 下段：今 回)

費目	工種	種別	数 量	単 位	単 価	金 額	摘 要
本工事費							
基盤整備			1	式		23,003	
敷地造成工			1	式		23,003	
作業土工 (補助)			1	式		23,003	第 0001 号 内訳書
施設整備			1	式		582,000	
遊戯施設整備工			1	式		568,500	
遊具組立設置工 (補助)			1	式		568,500	第 0002 号 内訳書
仮設工			1	式		13,500	
交通管理工 (補助)			1	式		13,500	第 0003 号 内訳書
直接工事費計			1	式		605,003	
共通仮設費計			1	式		78,000	
共通仮設費 (率分)			1	式		78,000	【千円止】
純工事費			1	式		683,003	

# 本 工 事 費 内 訳 書

(上段：前回 下段：今回)

費目	工種	種別	数 量	単 位	単 価	金 額	摘 要
現場管理費			1	式		320,000	【千円止】
工事原価			1	式		1,003,003	
一般管理費等			1	式		227,882	
工事価格			1	式		1,230,000	【万円止】
消費税及び地方消費税相当額			1	式		123,000	
本工事費計			1	式		1,353,000	

第0001号 内訳書  
作業土工 (補助)

1 式

(上段:前回 下段:今回)

名 称	数 量	単 位	単 価	金 額	摘 要
(AMA0010) 作業土工					第0001号下内
	1	式	23,003	23,003	
合 計				23,003	

第0002号 内訳書  
遊具組立設置工 (補助)

1 式

(上段:前回 下段:今回)

名 称	数 量	単 位	単 価	金 額	摘 要
(AMA0020) 健康遊具					第0002号下内
	1	式	568,500	568,500	
合 計				568,500	

第0003号 内訳書  
交通管理工 (補助)

1 式

(上段:前回 下段:今回)

名 称	数 量	単 位	単 価	金 額	摘 要
(AMA0030) 交通誘導警備員					第0003号下内
	1	式	13,500	13,500	
合 計				13,500	

第0001号 下位内訳書  
AMA0010 作業土工

1 式 当り  
適用年版 T0208  
(上段：前回 下段：今回)

名 称	数 量	単 位	単 価	金 額	摘 要
(SJ0010) バックホウ床掘 小規模土工 クローラ山積0.13m3	3.8	m3	2,864	10,883	第0001号単価表
(SJ0020) 機械投入埋戻工(小型バックホウ埋戻)	3.2	m3	3,465	11,088	第0003号単価表
(CB210410) 埋戻し J01=現場制約あり, J02=土砂, J03=無し	0.2	m3	5,161	1,032	第0006号単価表
合 計				23,003	
	1	式	当り	23,003	円/式

第0002号 下位内訳書  
AMA0020 健康遊具

1 式 当り  
適用年版 T0208  
(上段：前回 下段：今回)

名 称	数 量	単 位	単 価	金 額	摘 要
(SJ0030) 健康遊具1	1	基	263,600	263,600	第0007号単価表
(SJ0040) 健康遊具2	1	基	304,900	304,900	第0015号単価表
合 計				568,500	
	1	式	当り	568,500	円/式



第0003号 下位内訳書  
 AMA0030 交通誘導警備員

1 式 当り  
 適用年版 T0208  
 (上段：前回 下段：今回)

名 称	数 量	単 位	単 価	金 額	摘 要
(WBO10212) 交通誘導警備員B	1	人日	13,500	13,500	第0017号単価表
合 計				13,500	
	1	式	当り	13,500	円/式

