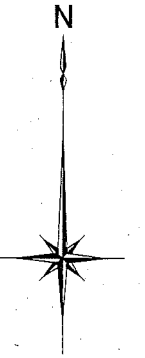



位置図 S=1:30,000

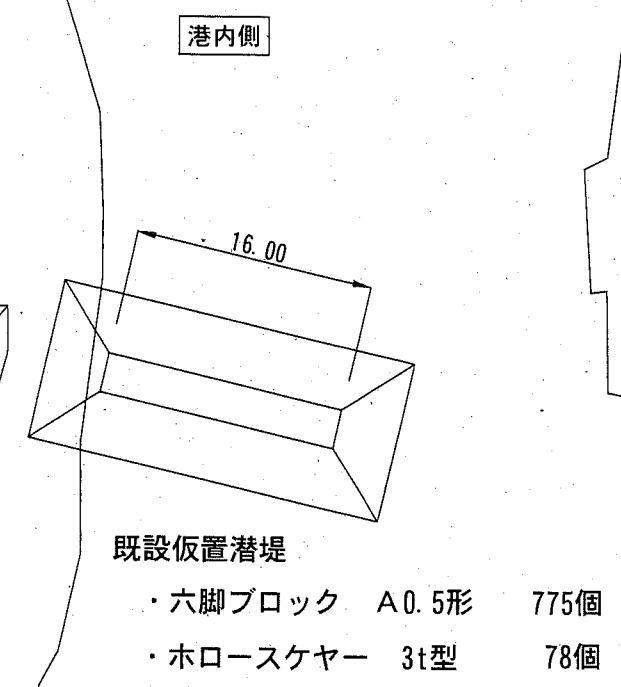
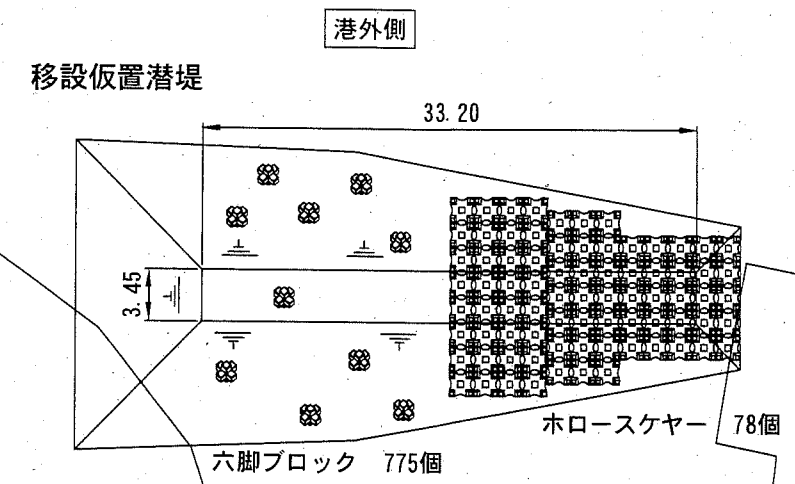
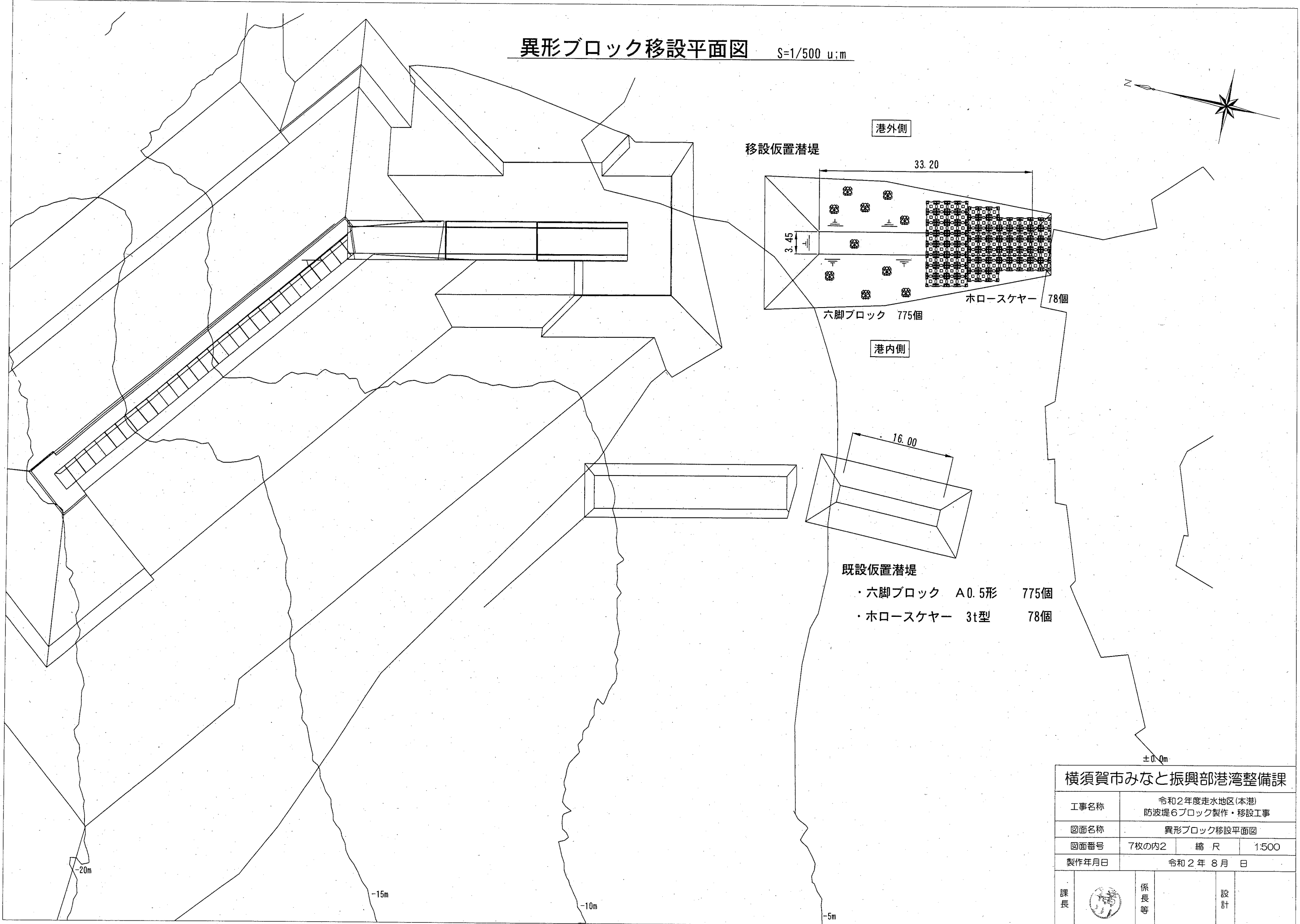
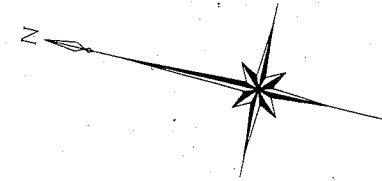


追浜地区(夏島岸壁)
直立消波ブロック・底版ブロック製作・仮置ヤード

施工箇所

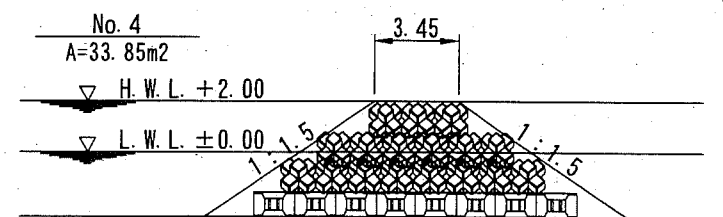
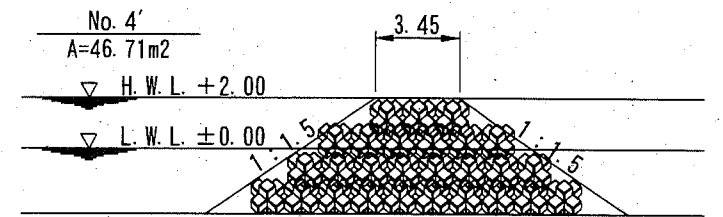
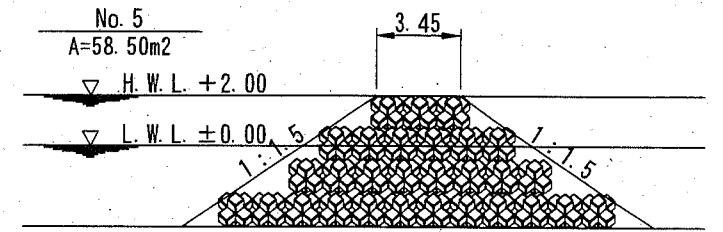
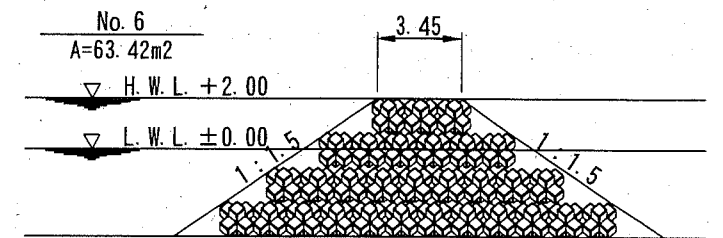
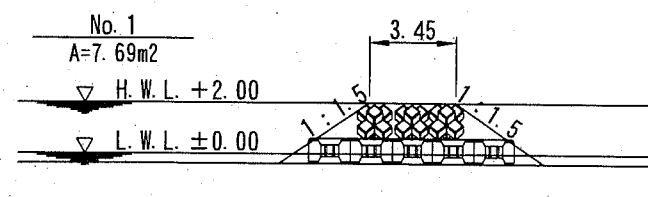
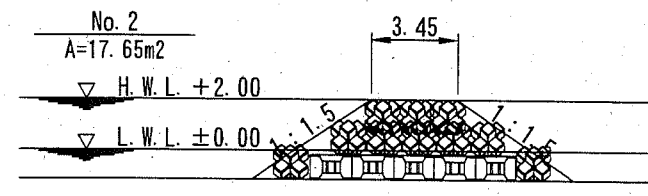
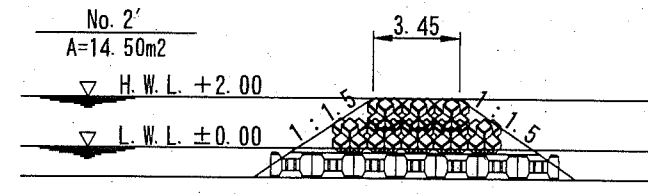
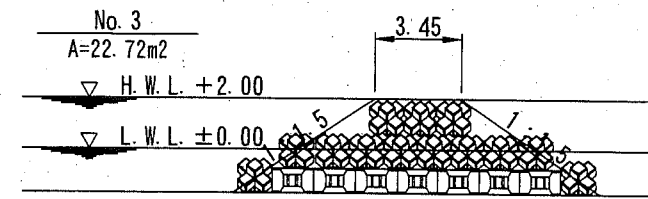
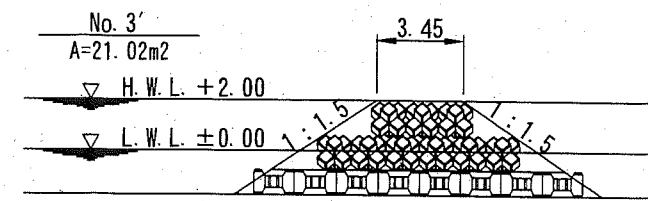
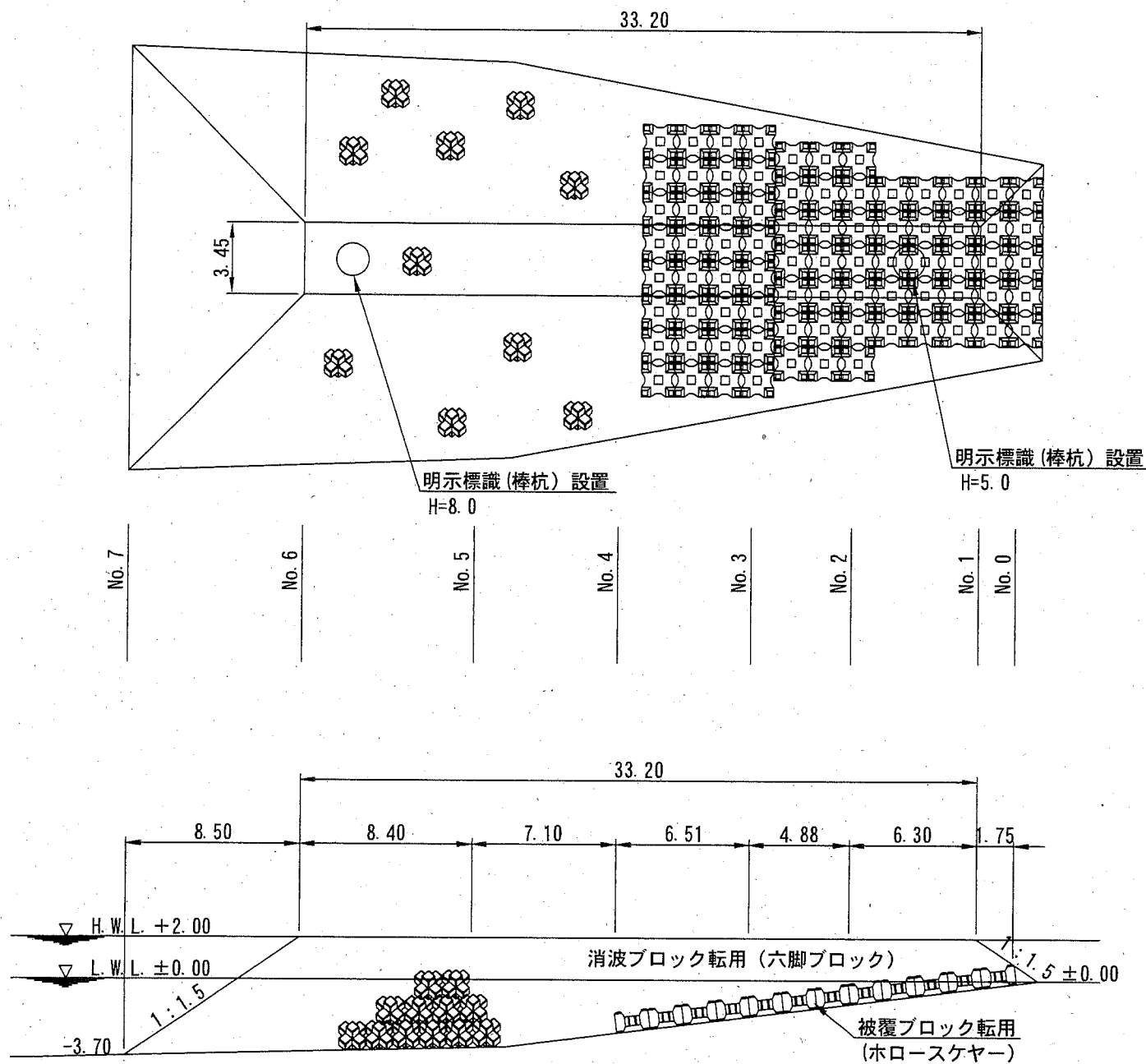
横須賀市みなと振興部港湾整備課			
工事名称	令和2年度走水地区(本港) 防波堤6ブロック製作・移設工事		
図面名称	位置図		
図面番号	7枚の内1	縮尺	1:30,000
製作年月日	令和2年8月 日		
課長		係長等	設計

異形ブロック移設平面図 S=1/500 u:m

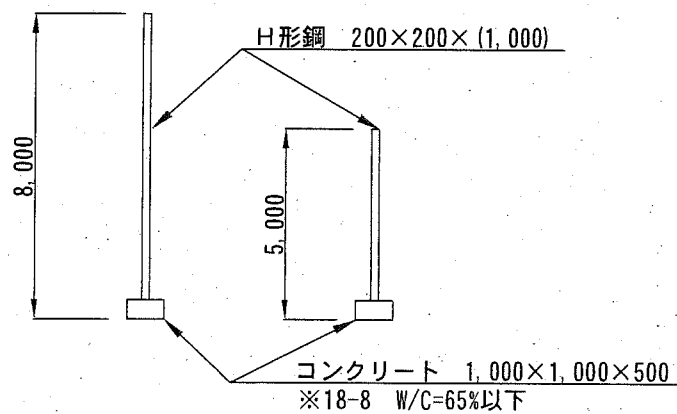


横須賀市みなと振興部港湾整備課			
工事名称	令和2年度走水地区(本港)防波堤6ブロック製作・移設工事		
図面名称	異形ブロック移設平面図		
図面番号	7枚の内2	縮尺	1:500
製作年月日	令和2年8月 日		
課長		係長等	設計

異形ブロック移設断面図 S=1/300 u:m



明示標識(棒杭)構造図 S=1/200 u:mm



測点	距離	断面積 m ²	平均断面 m ²	数量 m ³	摘要
No. 0	---	0.00	---	---	六脚ブロック A0.50形 ・0.859m ³ ・空隙率(56%)
No. 1	1.75	7.69	3.85	6.73	$N = \frac{1,511.1 \times (1 - 0.56)}{0.859} = 774.01 = 775\text{個}$
No. 2	6.30	17.65	12.67	79.82	
No. 2'	0.00	14.50	16.08	0.00	撤去個数 ・ホロースケヤー 3t型 78個 ・六脚ブロック A0.50形 775個
No. 3	4.88	22.72	18.61	90.82	
No. 3'	0.00	21.02	21.87	0.00	据付個数 ・ホロースケヤー 3t型 78個 ・六脚ブロック A0.50形 775個
No. 4	6.51	33.85	27.44	178.60	
No. 4'	0.00	46.71	40.28	0.00	
No. 5	7.10	58.50	52.61	373.50	
No. 6	8.40	63.42	60.96	512.06	
No. 7	8.50	0.00	31.71	269.54	
合計	43.96			1,511.1	

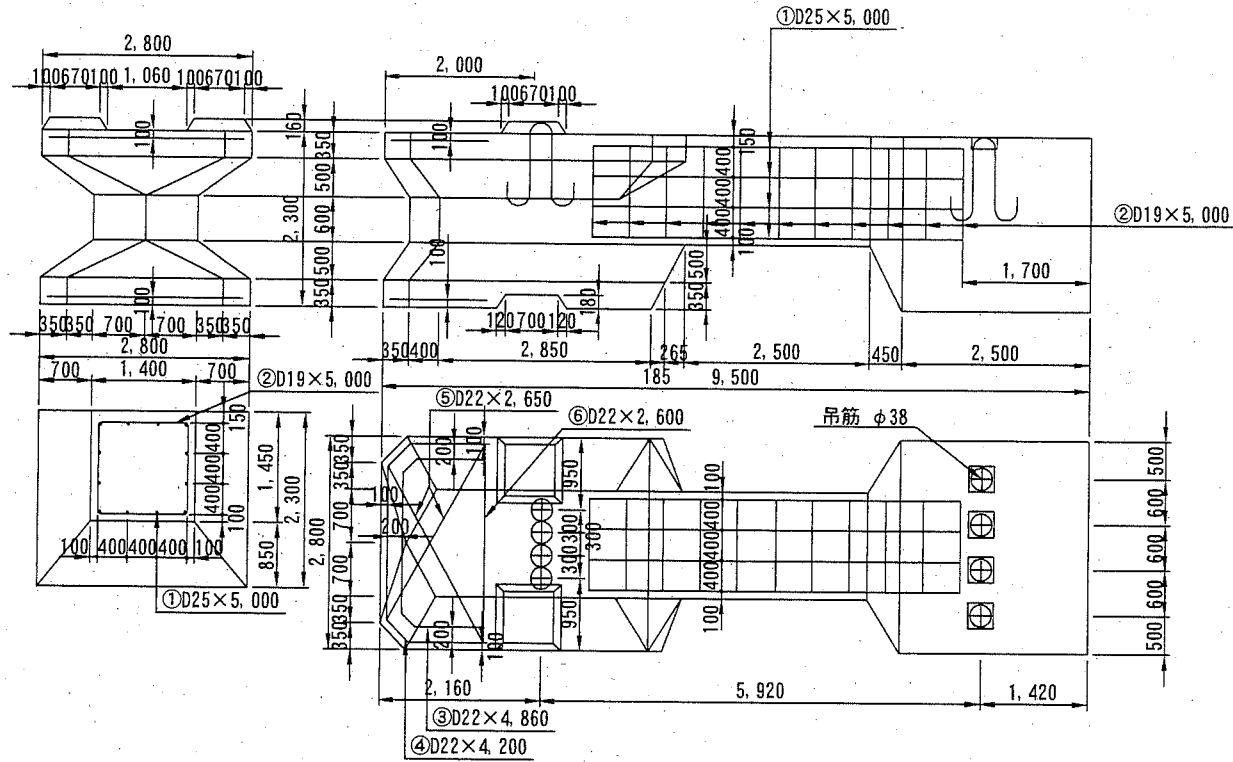
横須賀市みなと振興部港湾整備課

工事名称	令和2年度走水地区(本港)防波堤6ブロック製作・移設工事		
図面名称	異形ブロック移設断面図		
図面番号	7枚の内3	縮尺	図示
製作年月日	令和2年8月 日		
課長		係長等	設計

直立消波ブロック構造図 S=1/100 u:mm

参考図

ワーロック DL1.5型 構造図
(中段、下段ブロック)

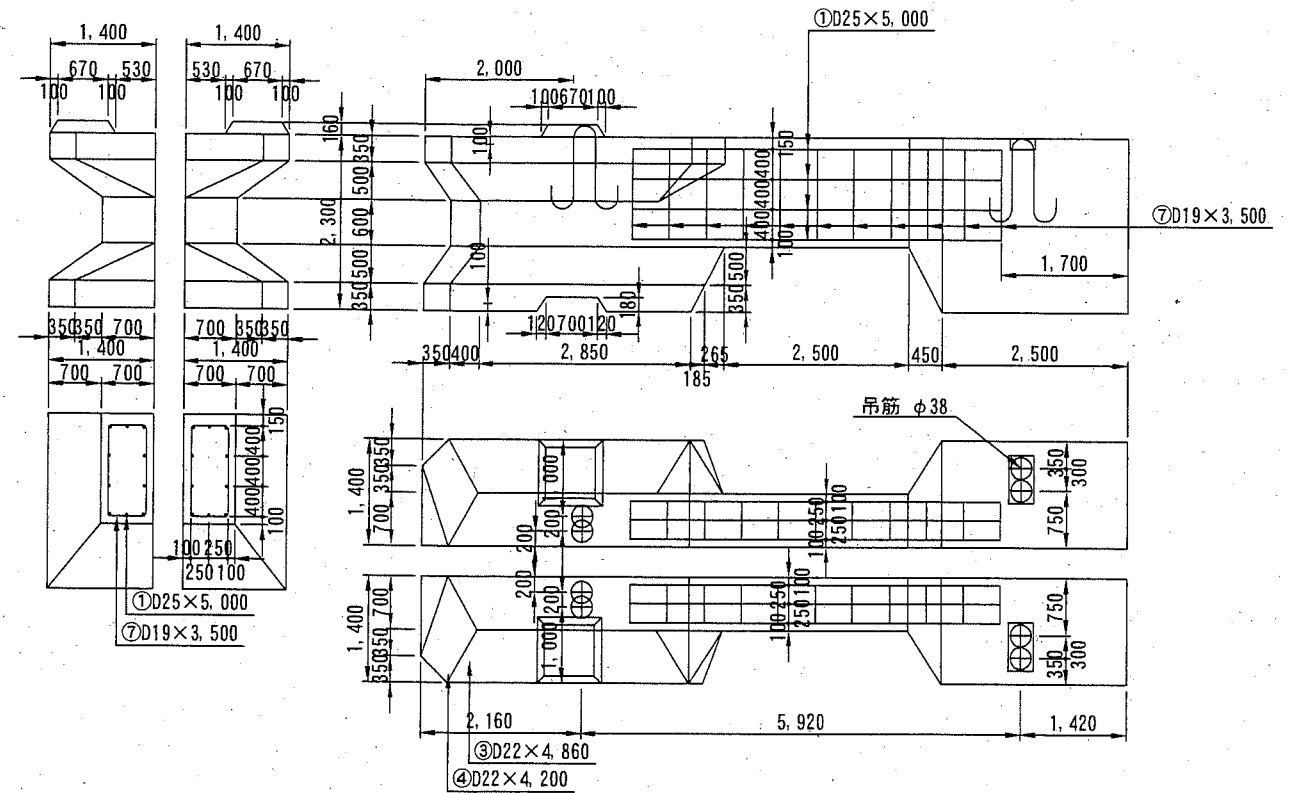


質量	コンクリート	型枠	吊筋	鉄筋
93.8 t	40.786 m ³	82.388 m ²	223.60 kg	465.71 kg

(注) コンクリート (高炉) 24-8 W/C=55%以下

重心位置	Gx	Gy
	5.12 m	1.23 m

ワーロック DL1.5型 (1/2) 構造図



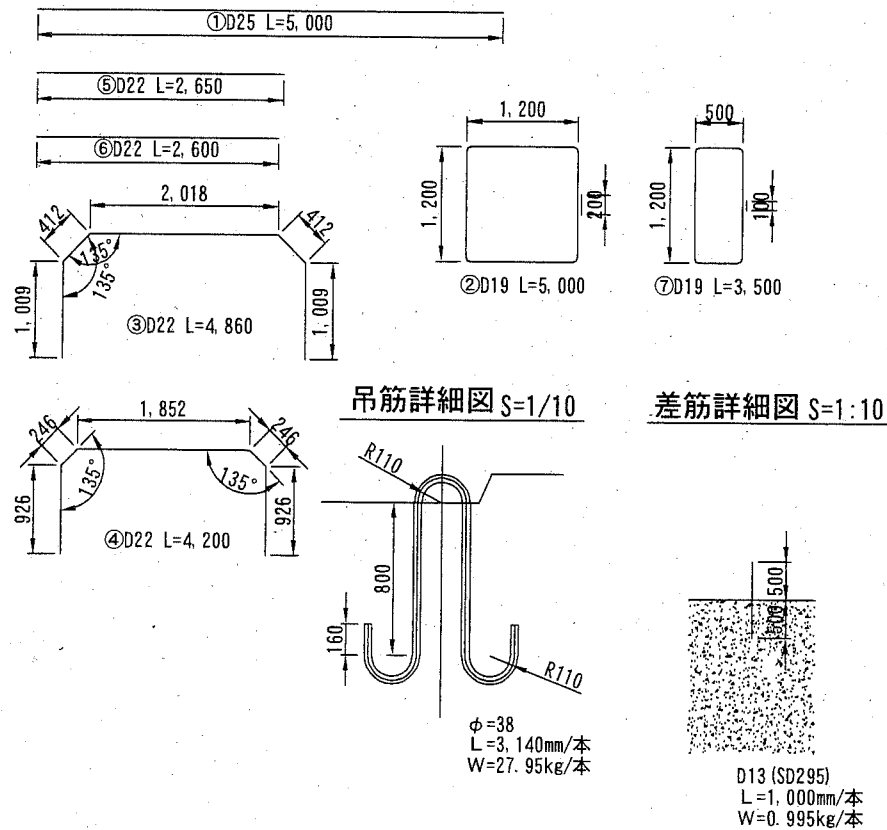
(注) 型枠下段は中仕切り枠面積

質量	コンクリート	型枠	吊筋	鉄筋
46.9 t	20.393 m ³	41.899 m ²	111.80 kg	285.68 kg

(注) コンクリート (高炉) 24-8 W/C=55%以下

重心位置	Gx	Gy
	5.12 m	1.23 m

DL1.5型, DL1.5 (1/2) 型 鉄筋加工図 S=1/80 u:mm



DL1.5型 鉄筋表

番号	径	長	単位重量	一本当重量	本数	総重量	摘要
1	D25	5,000	3.98	19.90	12	238.80	—
2	D19	5,000	2.25	11.25	11	123.75	—
3	D22	4,860	3.04	14.78	2	29.56	—
4	"	4,200	"	12.77	2	25.54	—
5	"	2,650	"	8.06	4	32.24	—
6	"	2,600	"	7.91	2	15.82	—
総計						465.71	

DL1.5型 吊筋表

番号	径	長	単位重量	一本当重量	本数	総重量	摘要
	φ38	3,140	8.90	27.95	8	223.60	—
総計						223.60	

DL1.5型 差筋表 (※最上段ブロックのみ)

番号	径	長	単位重量	一本当重量	本数	総重量	摘要
	D13	1,000	0.995	0.995	3	2.99	—
総計						2.99	

DL1.5(1/2)型 鉄筋表

番号	径	長	単位重量	一本当重量	本数	総重量	摘要
1	D25	5,000	3.98	19.90	10	199.00	—
7	D19	3,500	2.25	7.88	11	86.68	—
総計						285.68	

DL1.5(1/2)型 吊筋表

番号	径	長	単位重量	一本当重量	本数	総重量	摘要
	φ38	3,140	8.90	27.95	4	111.80	—
総計						111.80	

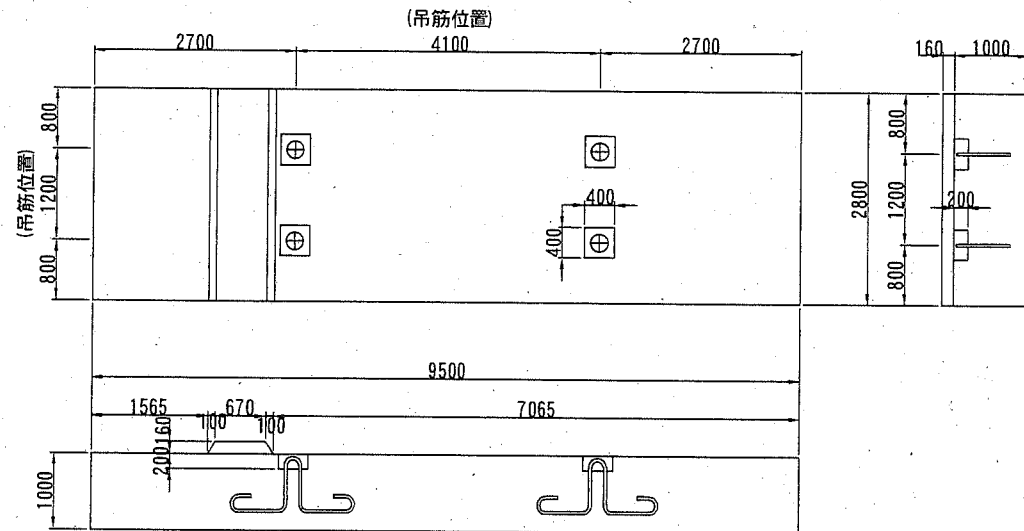
横須賀市みなと振興部港湾整備課

工事名称	令和2年度走水地区(本港)防波堤6ブロック製作・移設工事		
図面名称	直立消波ブロック構造図		
図面番号	7枚の内4	縮尺	図示
製作年月日	令和2年8月 日		

課長		係長等	設計
----	--	-----	----

底版ブロック構造図(その1) S=1/100 u:mm

底版ブロック① (9.5B×1.0H×2.8L)

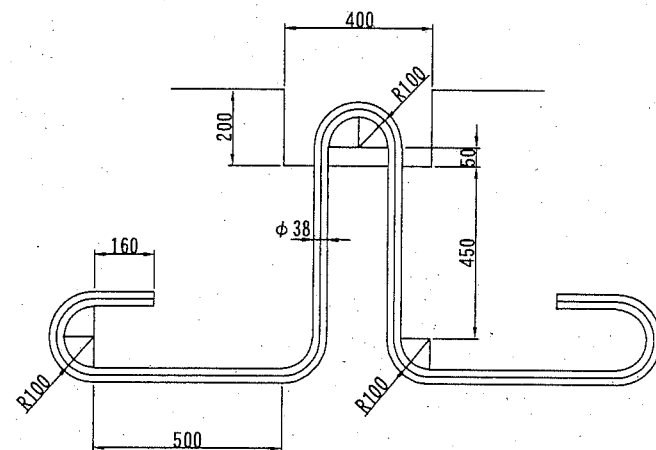


※型枠下段は底型枠面積

質量	コンクリート	型枠	吊筋	鉄筋
61.96 t	26.94 m ³	25.91 m ² 26.60 m ²	127.44 kg	482.18 kg

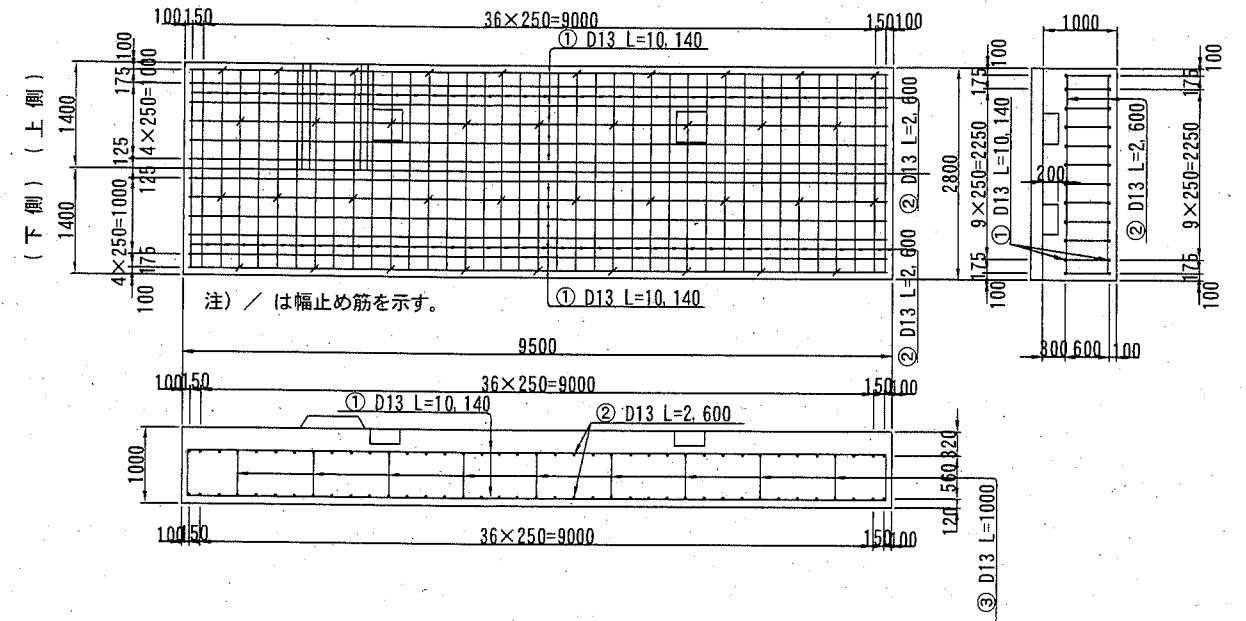
※コンクリート(高炉) 18-8 W/C=65%以下

吊筋詳細図 S=1/10

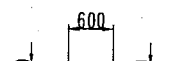
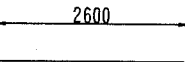
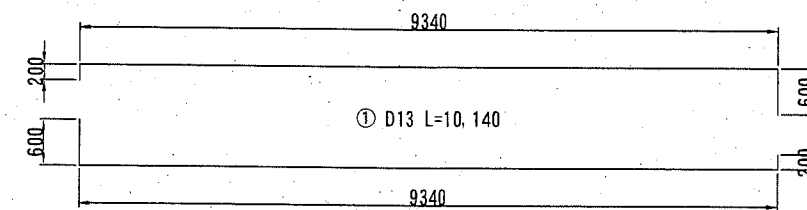


φ=38mm
L=3,580mm
W=31.86kg

配筋図 (9.5B×1.0H×2.8L)



鉄筋加工図



鉄筋表

番号	径	長 (mm)	単位質量 (kg/m)	一本当質量 (kg/本)	本数 (本)	総質量 (kg)	摘要
①	D13	10,140	0.995	10.09	24	242.16	SD295
②	D13	2,600	0.995	2.59	78	202.02	SD295
③	D13	1,000	0.995	1.00	38	38.00	SD295
						D13合計	482.18
						総計	482.18

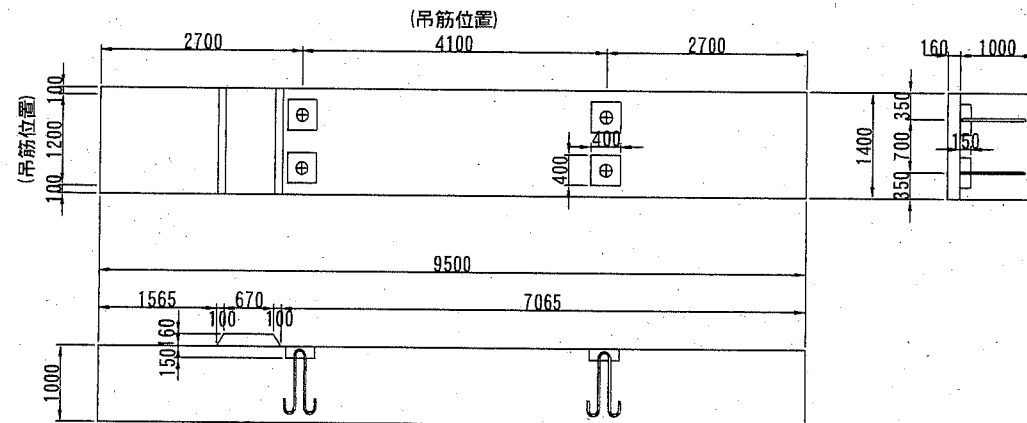
横須賀市みなと振興部港湾整備課

工事名称	令和2年度走水地区(本港)防波堤6ブロック製作・移設工事		
図面名称	底版ブロック構造図(その1)		
図面番号	7枚の内5	縮尺	図示
製作年月日	令和2年8月 日		

課長		係長等	設計
----	--	-----	----

底版ブロック構造図(その2) S=1/100 u:mm

底版ブロック② (9.5B×1.0H×1.4L)

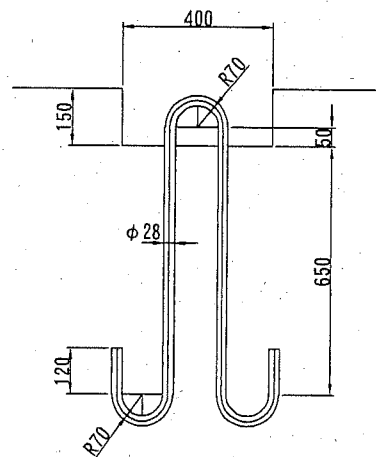


※型枠下段は底型枠面積

質量	コンクリート	型枠	吊筋	鉄筋
30.98 t	13.47 m ³	22.58 m ²	44.44 kg	241.90 kg
		13.30 m ²		

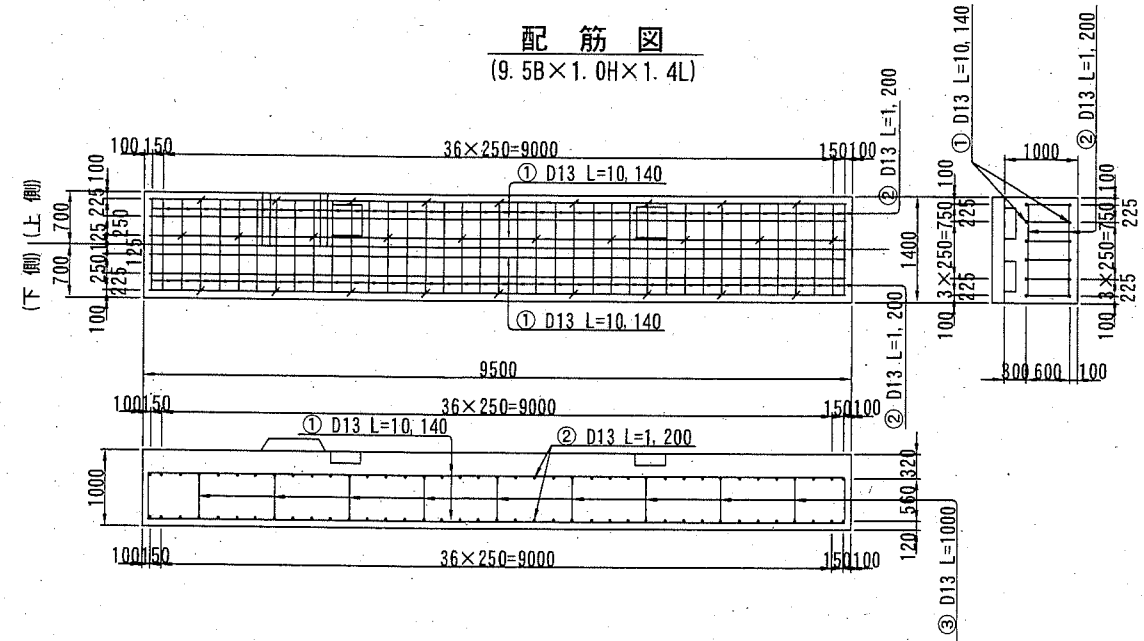
※コンクリート(高炉) 18-8 W/C=65%以下

吊筋詳細図 S=1/10

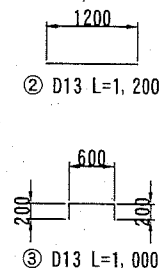
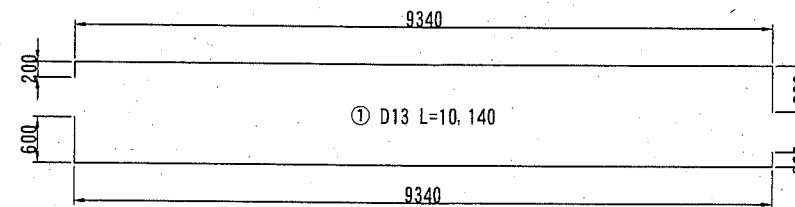


φ=28mm
L=2,300mm
W=11.11kg

配筋図 (9.5B×1.0H×1.4L)



鉄筋加工図



鉄筋表

番号	径	長 (mm)	単位質量 (kg/m)	一本当質量 (kg/本)	本数 (本)	総質量 (kg)	摘要
①	D13	10,140	0.995	10.09	12	121.08	SD295
②	D13	1,200	0.995	1.19	78	92.82	SD295
③	D13	1,000	0.995	1.00	28	28.00	SD295
D13合計						241.90	
総計						241.90	

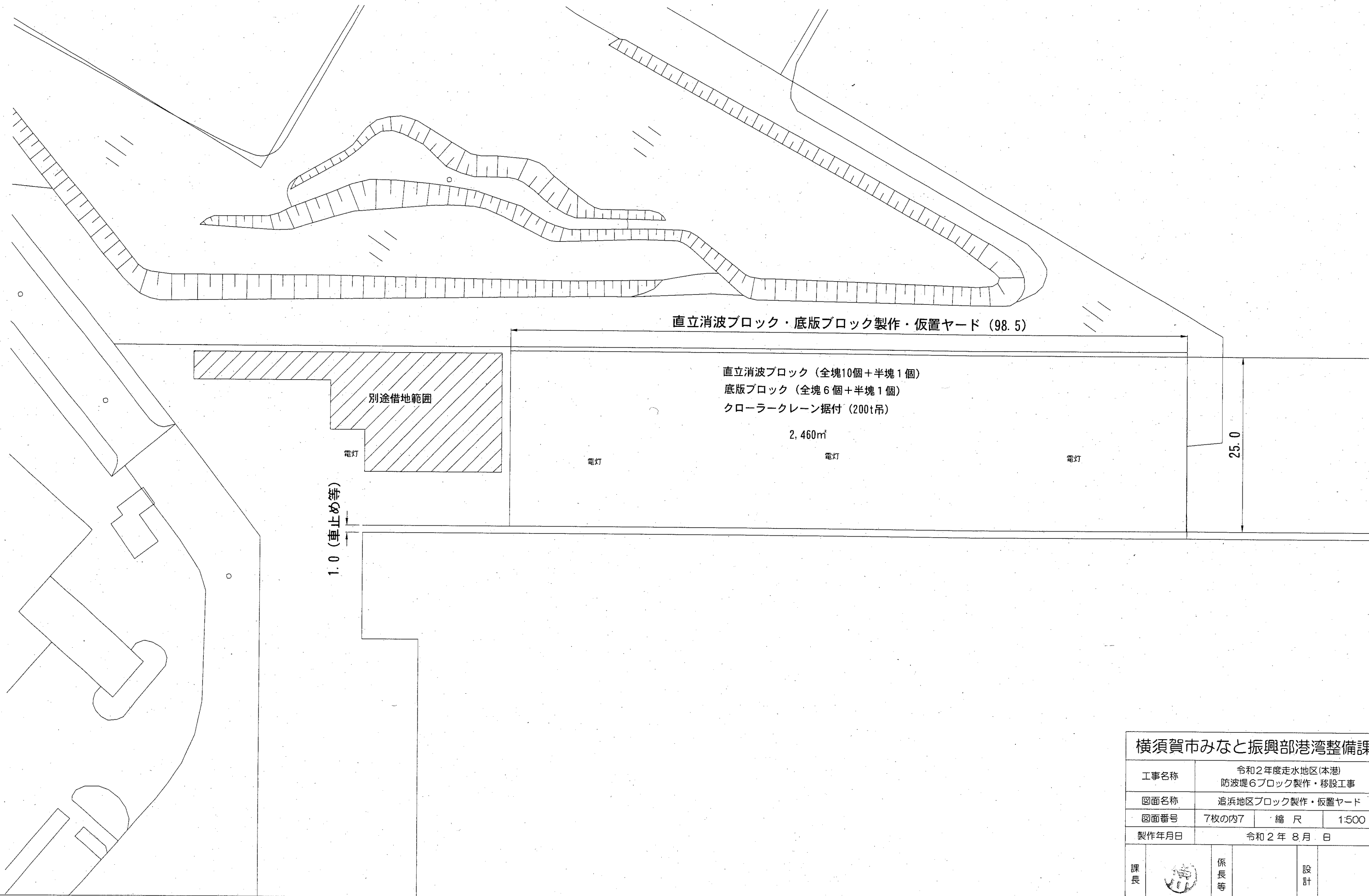
横須賀市みなと振興部港湾整備課

工事名称	令和2年度走水地区(本港)防波堤6ブロック製作・移設工事		
図面名称	底版ブロック構造図(その2)		
図面番号	7枚の内6	縮尺	図示
製作年月日	令和2年8月 日		
課長		係長等	設計

追浜地区ブロック製作・仮置ヤード


S=1:500 u;m

参考図



横須賀市みなと振興部港湾整備課

工事名称	令和2年度走水地区(本港)防波堤6ブロック製作・移設工事		
図面名称	追浜地区ブロック製作・仮置ヤード		
図面番号	7枚の内7	縮尺	1:500
製作年月日	令和2年8月 日		

課長		係長等		設計
----	---	-----	--	----