

西行政センターファンコイルユニット及び部品交換修繕仕様書

1	修繕名称	西行政センターファンコイルユニット及び部品交換修繕
2	施行場所	西行政センター(西コミュニティセンター含む) 横須賀市長坂1-2-2
3	修繕物件	別紙「西行政センターファンコイルユニット及び部品交換修繕特記仕様書」のとおり
4	修繕内容	別紙「西行政センターファンコイルユニット及び部品交換修繕特記仕様書」のとおり
5	履行期間	契約日から令和2年12月28日まで
6	特記事項	別紙「西行政センターファンコイルユニット及び部品交換修繕特記仕様書」のとおり
7	契約方法	総価による物件修繕請負契約
8	支払方法	1 部分払い:しない ② 修繕完了後、一括払い
9	施行監理	現場及び技術的事項を監理する責任者をおくこと。
10	その他事項	この仕様書に定めのない事項及び疑義を生じた場合は、別途協議するものとする。
11	監督員 連絡先	西行政センター 朝重 (電話 856-3157)

<指示又は希望事項>

グリーン購入	仕様書でグリーン物品購入の指示がある場合は、横須賀市グリーン購入基本方針及び調達方針に基づく環境物品等を納入すること。また、仕様書で特に指示がない場合で請負代金に物品等の購入経費が含まれている場合は、できるだけこの方針に基づく環境物品等の調達をお願いします。(上記方針については、本市のホームページ「よこすかのグリーン購入」参照)
--------	-----------------------------------------------------------------------------------------------------------------------------------------------------------------------

西行政センターファンコイルユニット及び部品交換修繕 特記仕様書

1 修繕概要

- ① 3階更衣室（男）及び更衣室（女）の床置型ファンコイルユニットを取り替える。
- ② 2階コミュニティセンター事務室のファンコイルユニットのファン及びモーターを取り替える。

2 既設機器仕様及び台数

(ファンコイルユニット)

- ① 暖冷工業(株)製 DCR-8AF
3階 更衣室（男）及び更衣室（女） 2台

(ファン及びモーター)

- ② 暖冷工業(株)製 DCR-100CEW1 単相 100V
2階 コミュニティセンター事務室 2台

3 交換機器及び部品

(ファンコイルユニット)

- ① 納入する機器は既設機器と同等以上の性能を有するものとする。

(ファン及びモーター)

- ② 既設機器（DCR-100CEW1（暖冷工業(株)製））のファンモーター2台とシロッコファン3台連結形

4 作業手順

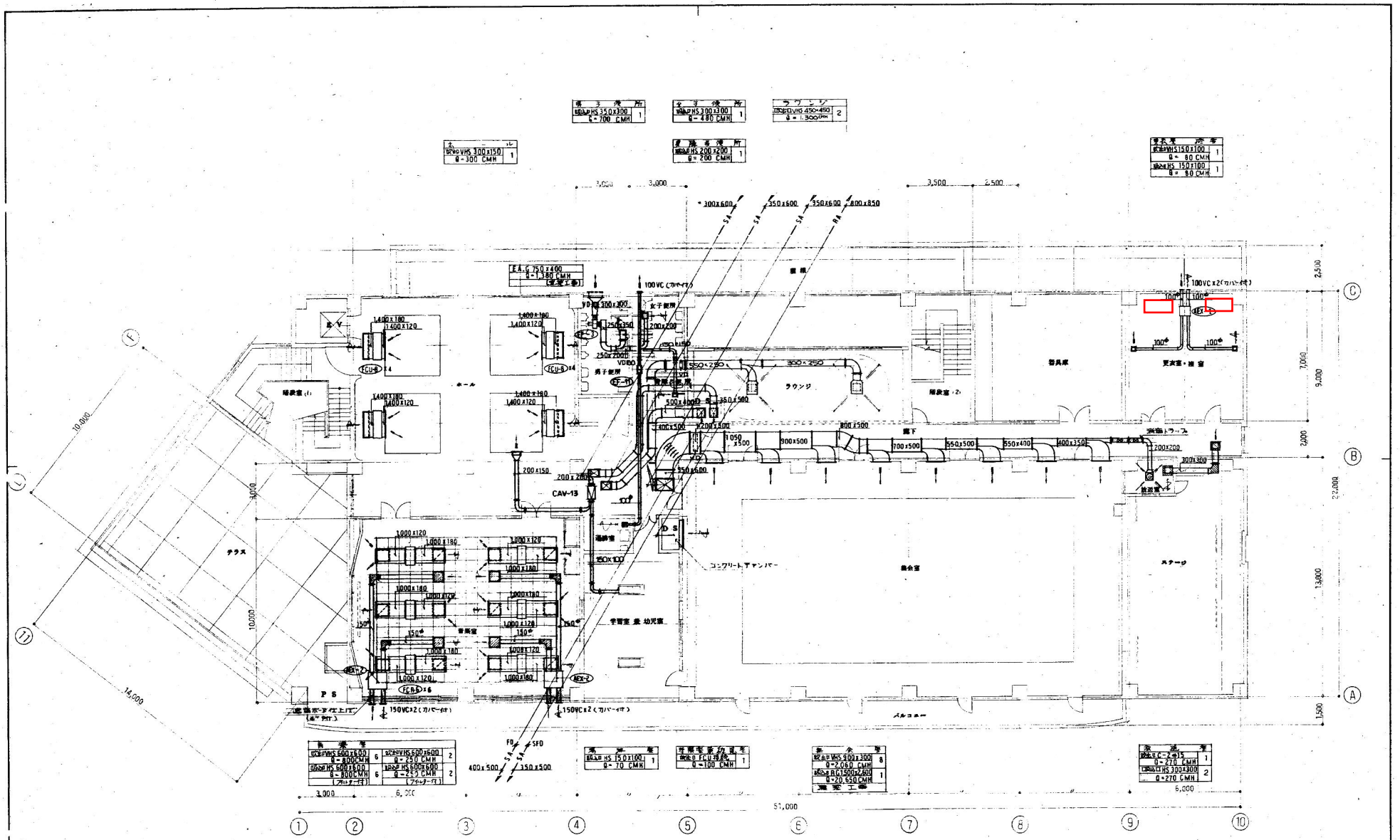
- ① 調査・確認 起動・停止・風量調整、騒音、振動など対象機器の運転状況を確認する。
- ② 養生 作業場所の周囲は、ビニールシートを天井よりカーテン状に垂れ下げ、床面(机上含む)も透明ビニールを被せる。
- ③ 機器交換 既設機器を取り外し、交換機器を既設配管に接続する。
配管の接続に問題のないことを確認する。
- ④ 部品交換 ファンコイルユニット下面の外板を外し、ファンモーター及びシロッコファンを取り出す。
取り出した部品と更新する部品を比較し、取り付けに問題のないことを確認する。
- ⑤ 試運転 取替後に運転し、騒音や振動がなく正常に運転できる事を確認する。
- ⑥ 完了 養生撤去し、清掃後に市監督員の確認を受ける。

5 作業計画と作業記録の報告

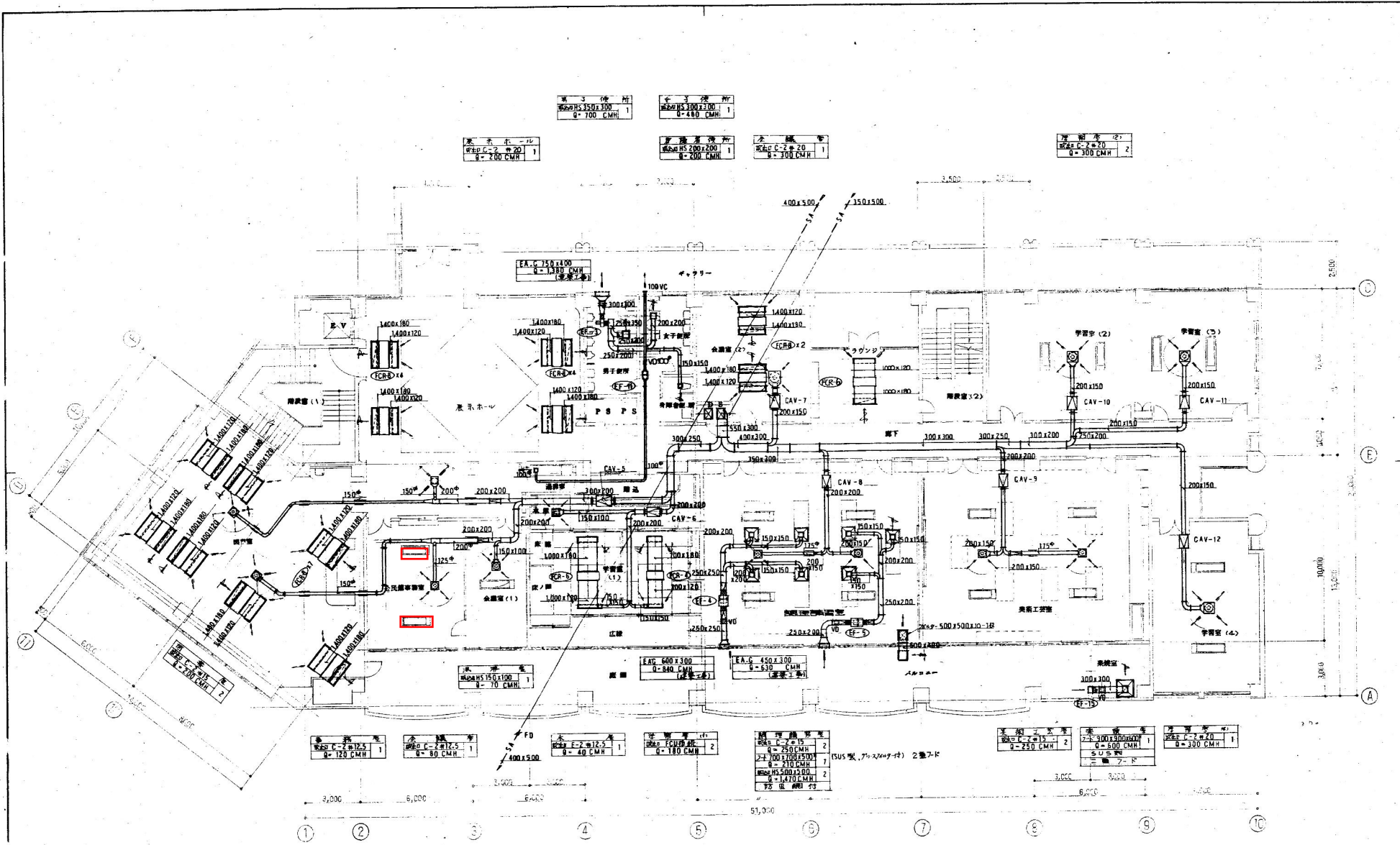
- ① 作業前に作業計画書を提出し、監督員の承諾を得る。
- ② 作業前の状況確認を行い、写真記録を撮る。
- ③ 作業中及び完了の写真記録を撮る。
- ④ 作業終了後、作業前確認記録、作業後の確認記録及び作業後の図面を提出する。

6 注意事項

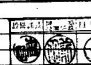

- ① 市監督員と作業前協議を行う。作業に支障のある機器や書類等については、市側で事前に移動を行う。
- ② 作業にあたっては、十分な安全計画を立て施工すること。また、作業中に発生した事故については、委託者の重大な過失がない限りその責めは負わないこととする。
- ③ 作業当日の乗り入れ作業車は最低限とし、駐車場所は市側で敷地内に確保する。
- ④ 取り外した既存部品及び作業により発生したごみや梱包材等は請負者が引き取ること。
- ⑤ この仕様書に定めのない事項及び疑義が生じた場合は、速やかに別途協議すること。



3階平面図 1/500



2 階平面図 1/500

			昭和 59 年 7 月 日		(原称) 西郵行政センター新築 空気調和設備 2 階風道平面図	設計図
			国建築事務所 原部 第二			縮尺 1/500