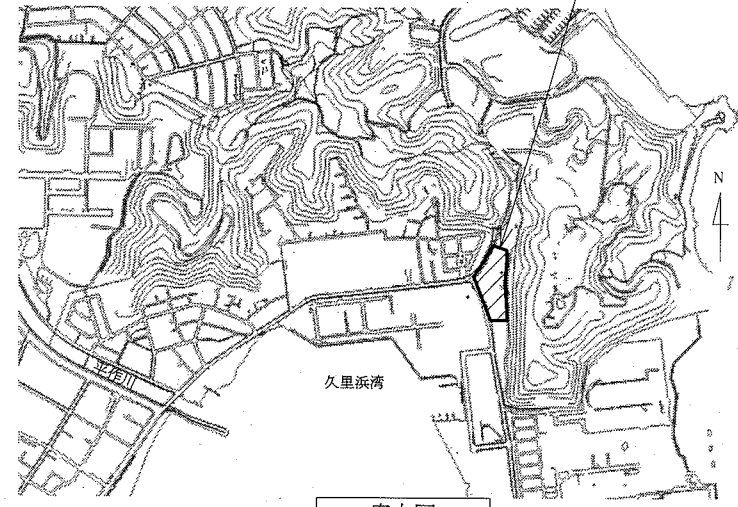


消防総合訓練センター  
横須賀市長瀬3丁目4番1号



案内図

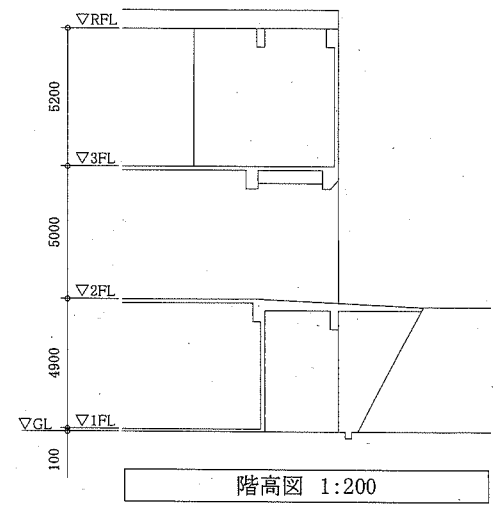
■ 凡例(ダクト) ■

記号	名称	施工場所	ダクト種類	保温防食塗装等
—	SAダクト	機械室	長方形ダクト	I・(ロ)・XI(既設はALGC+GW)
—	RAダクト	機械室	長方形ダクト	I・(ロ)・XI(既設はALGC+GW)
—	OAダクト	機械室	長方形ダクト	-
—	EAダクト	機械室	長方形ダクト	I・(ロ)・XI(既設はALGC+GW)

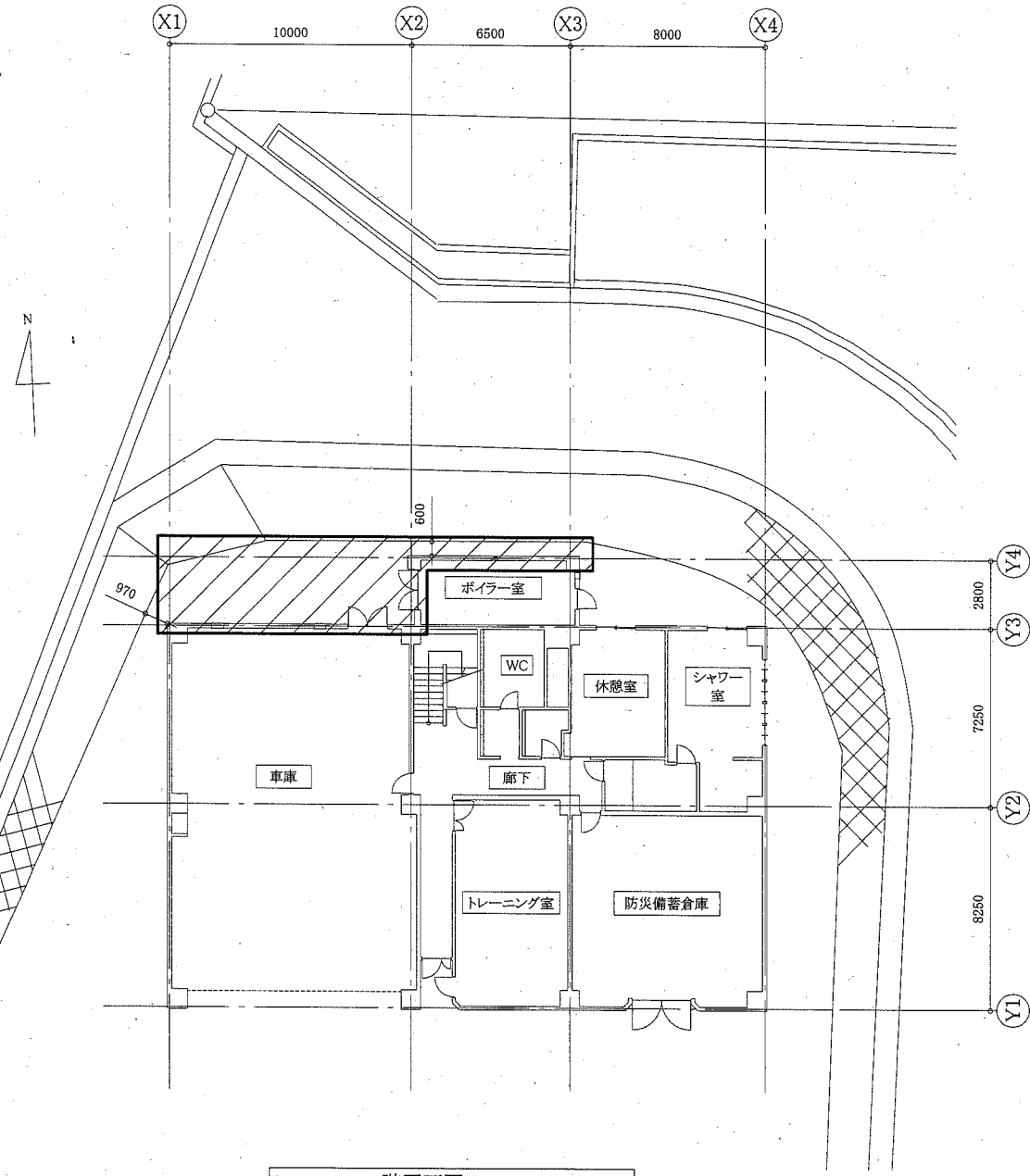
■ 凡例(空調) ■

記号	名称	施工場所	材料	保温防食塗装等
—R—	冷媒管	屋内露出	断熱材被覆銅管	テープ巻き
		屋外露出	断熱材被覆銅管	SUSラッキング
—D—	ドレン管	屋内露出	保温付きVP	-
—	加温給水管	屋内露出	SUS-C(既設はVB)	既設はGW+ALGC

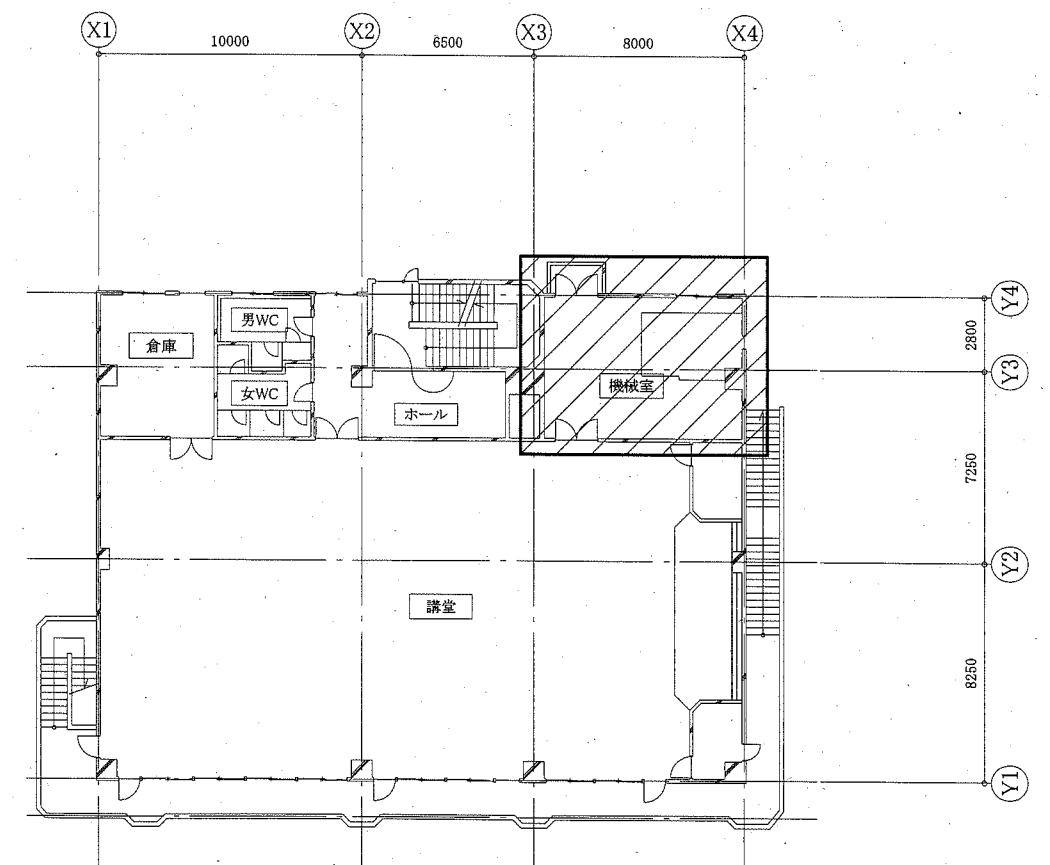
※異種管接続は電食防止継手を用いる。  
※屋外配管の支持金物はSUS製とする。



階高図 1:200



1階平面図 1:200

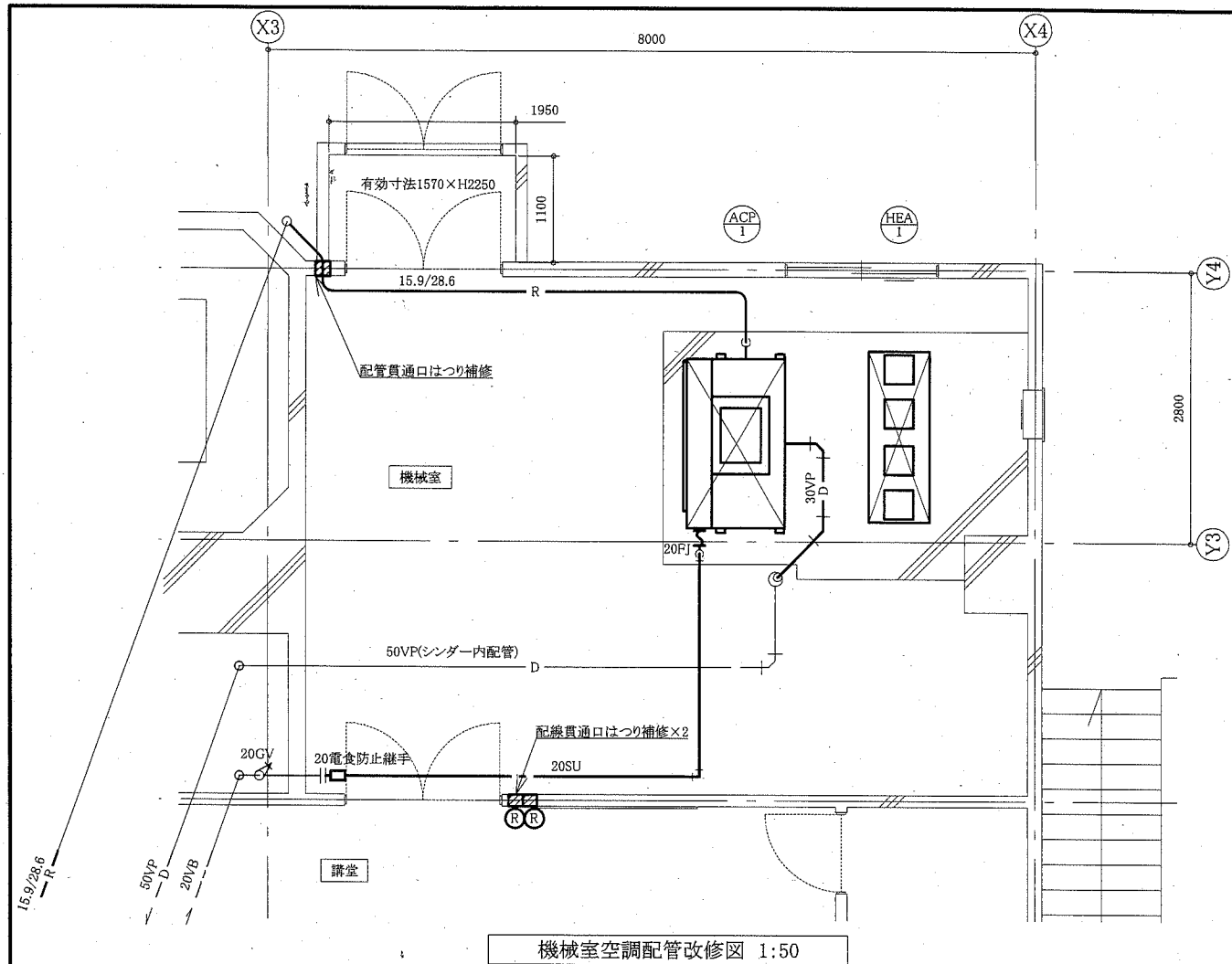


3階平面図 1:200

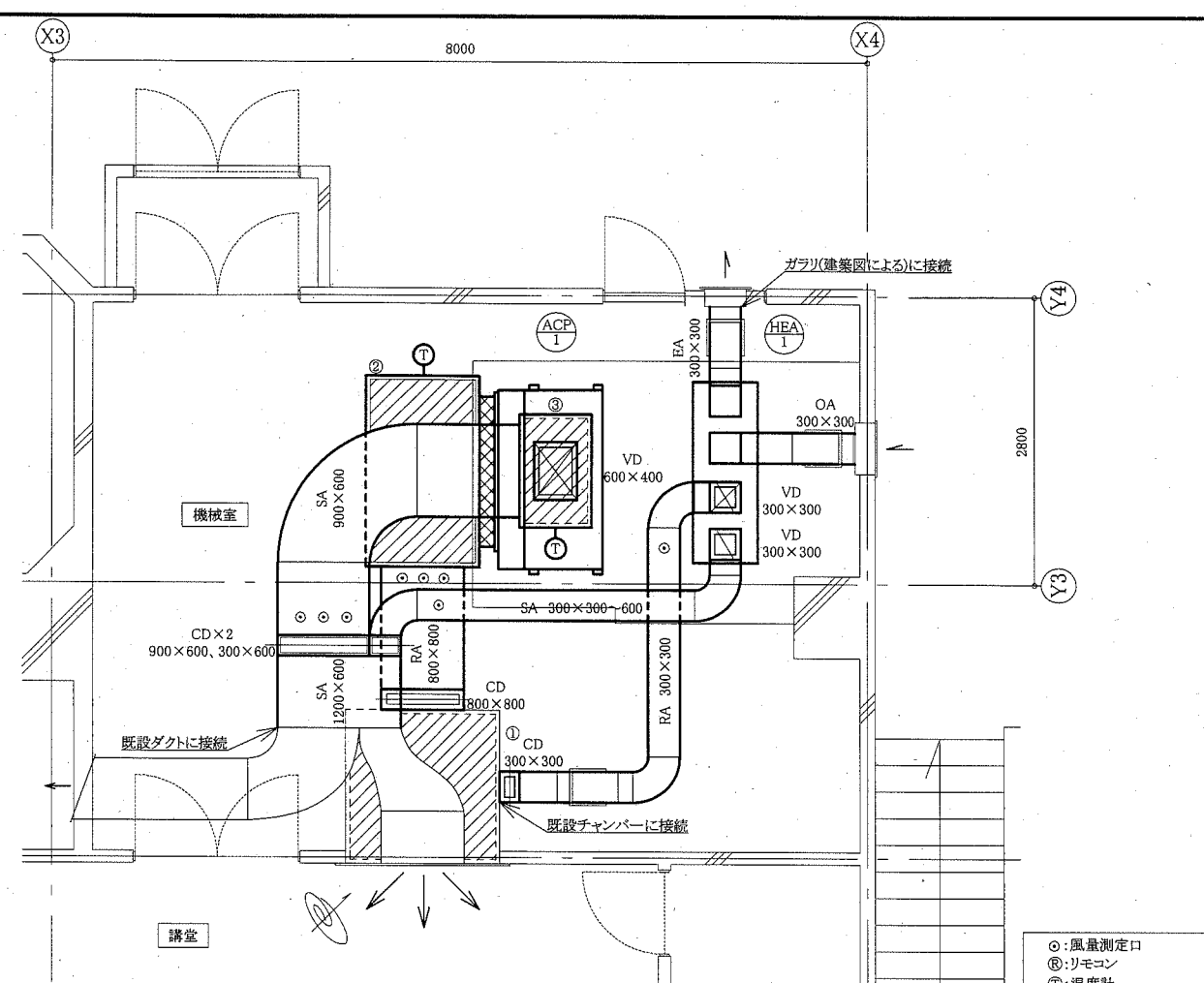
■:工事範囲

(機械設備)

工事名	消防総合訓練センター講堂空調設備改修工事		設計者資格氏名	級建築士登録第 号		課長	主査等	担当者	横須賀市 市部 公共建築課
図面名称	案内図、各階平面図、階高図、凡例	図番	縮尺	1:200 (A2)	作図	令和2年8月 日			



機械室空調配管改修図 1:50



機械室空調ダクト改修図 1:50

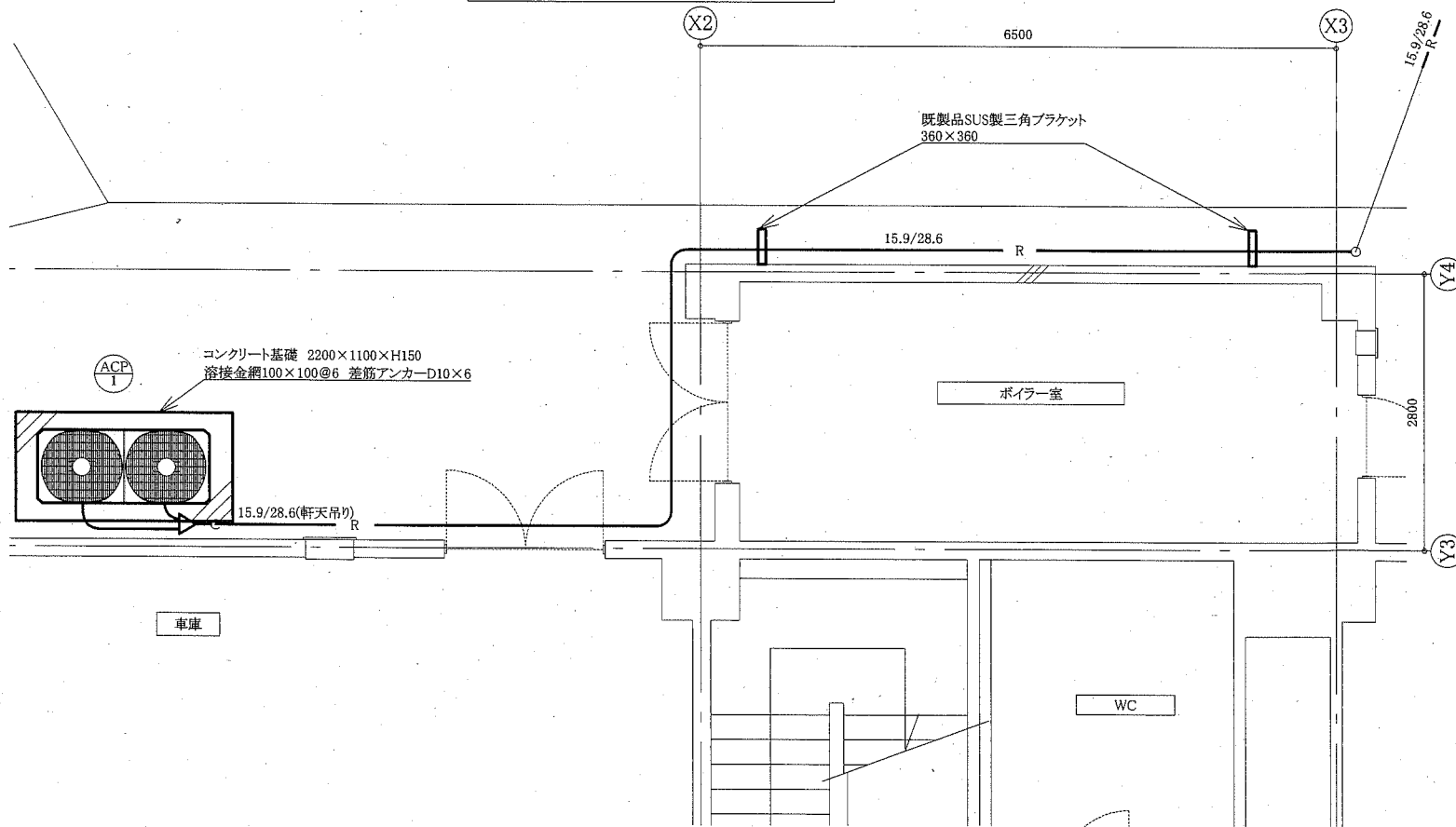
チャンバリスト(新設)

記号	名称	W	D	H	保温・消音	備考
②	RAチャンバー	1850	1100	1500	L・(ロ)・VⅧ	点検口 □450
③	SAチャンバー	1100	700	900	M・(ロ)・IX	点検口 □450

チャンバリスト(既設)

記号	名称	W	D	H	保温・消音	備考
①	RAチャンバー	1500	1500	1600	L・(ロ)・VⅧ	-

- : 風量測定口
- ⊙: リモコン
- ①: 温度計
- : 新設
- - -: 既設
- ┆: 接続部



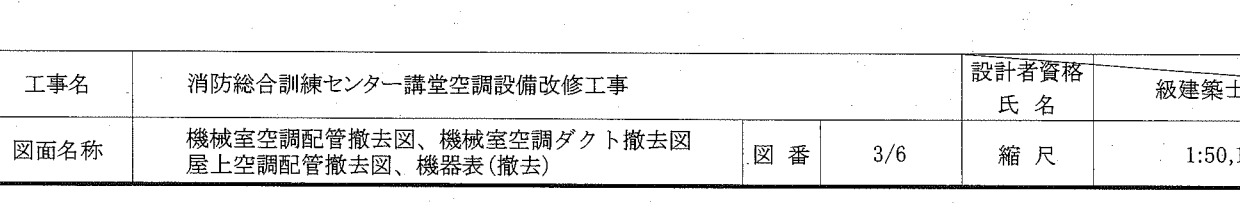
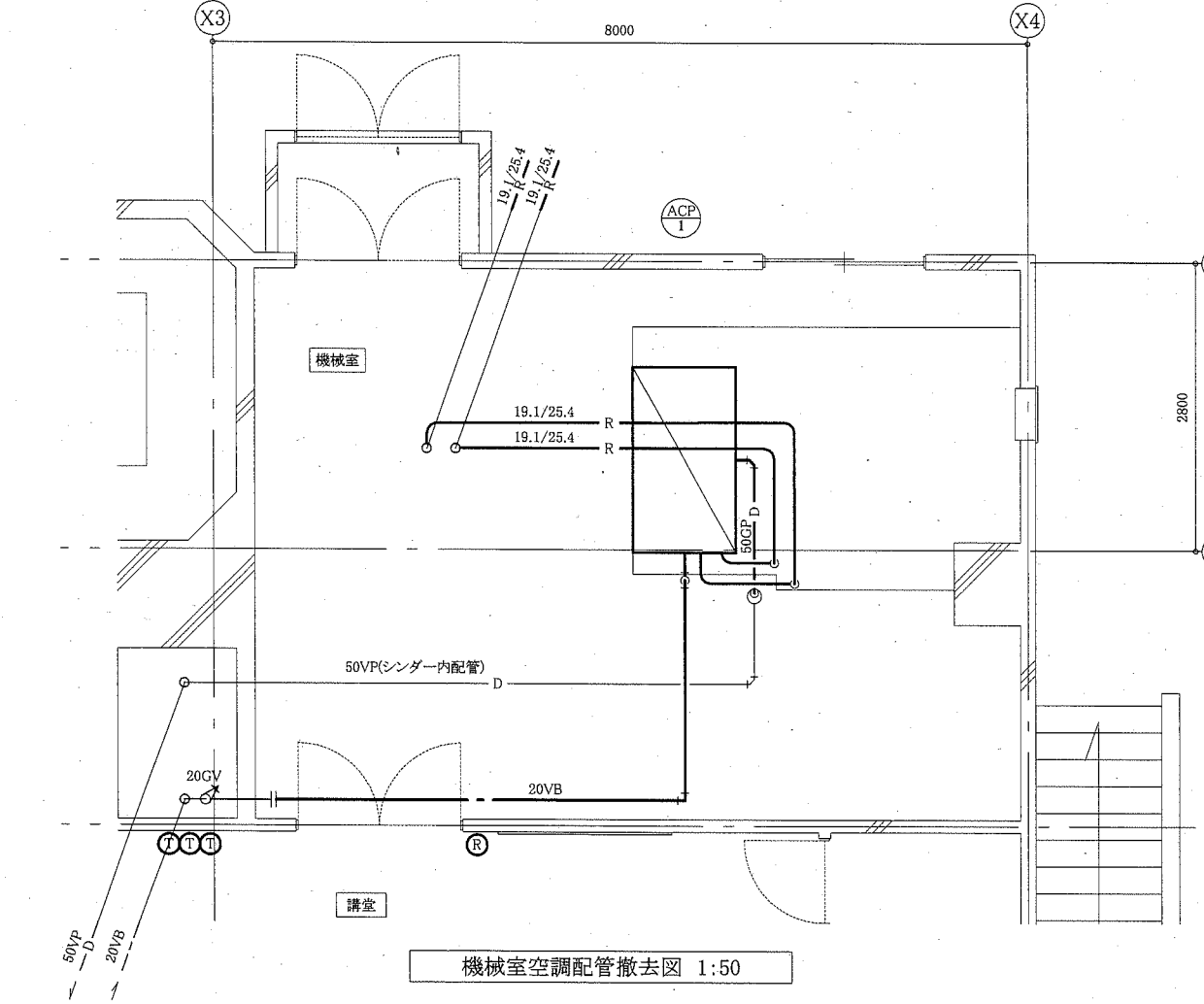
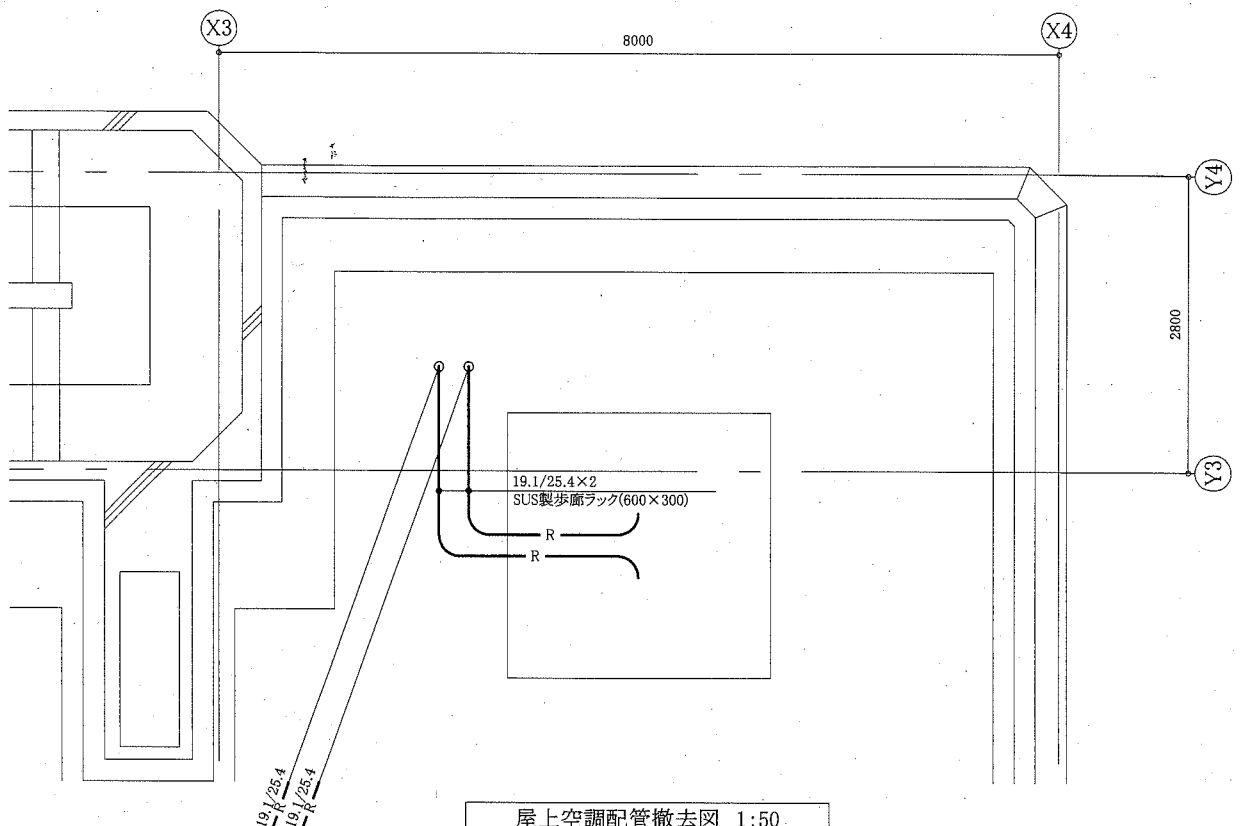
1階空調配管改修図 1:50

■ 機器表(新設) ■

記号	名称	機器仕様	電源		設置場所		台数	備考
			φ	V	階	室名		
ACP-1	パッケージ形空調機	能力: 冷房能力: 60.0kW 暖房能力: 63.0kW APF (2015): 3.3以上						
	(屋外機)	形式: 耐重塩害仕様屋外機 付属品: 防振架台、連結配管キット、その他標準付属品	3	200	1F	屋外	1	
	(屋内機)	形式: 床置ダクト形 風量: 10600m <sup>3</sup> /h×250Pa 付属品: 防振架台、背面吸込フランジ、ペーパーパン加湿器(10.4kg/h) : ワイヤードリモコン、その他標準付属品	3	200	3F	機械室	1	
HEA-1	全熱交換器	床置静止形全熱交換器 風量: 2000m <sup>3</sup> /h×250Pa 温度交換効率: 75% 付属品: 防振架台、ワイヤードリモコン、その他標準付属品 予備フィルター100%	3	200	3F	機械室	1	

(機械設備)

工事名	消防総合訓練センター講堂空調設備改修工事			設計者資格 氏名	級建築士登録第 号			課長	主査等	担当者	横須賀市 都市部 公共建築課	
図面名称	機械室空調配管改修図、機械室空調ダクト改修図 1階空調配管改修図、機器表(新設)			図番	2/6			縮尺	1:50 (A2)			作図



■ 機器表(撤去) ■

記号	名称	機器仕様	電源		設置場所		台数	備考
			φ	V	階	室名		
ACP-1	パッケージ形空調和機 (屋内機)	能力: 冷房能力: 73.0kW 形式: 床置ダクト形、圧縮機屋内型 防振架台共 ※屋外機は撤去済み	3	200	2F	機械室	1	

チャンパーリスト(既設)

記号	名称	W	D	H	保温・消音	備考
①	RAチャンパー	1500	1500	1600	L・(ロ)・V型	-
②	SAチャンパー	1500	1500	1500	GW50mm	撤去
③	混気チャンパー	1800	1200	1600	-	撤去

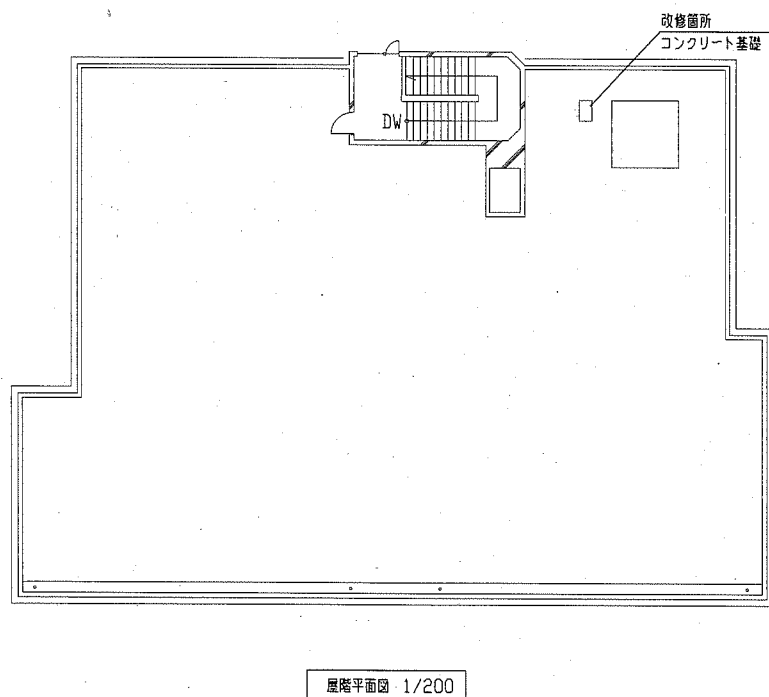
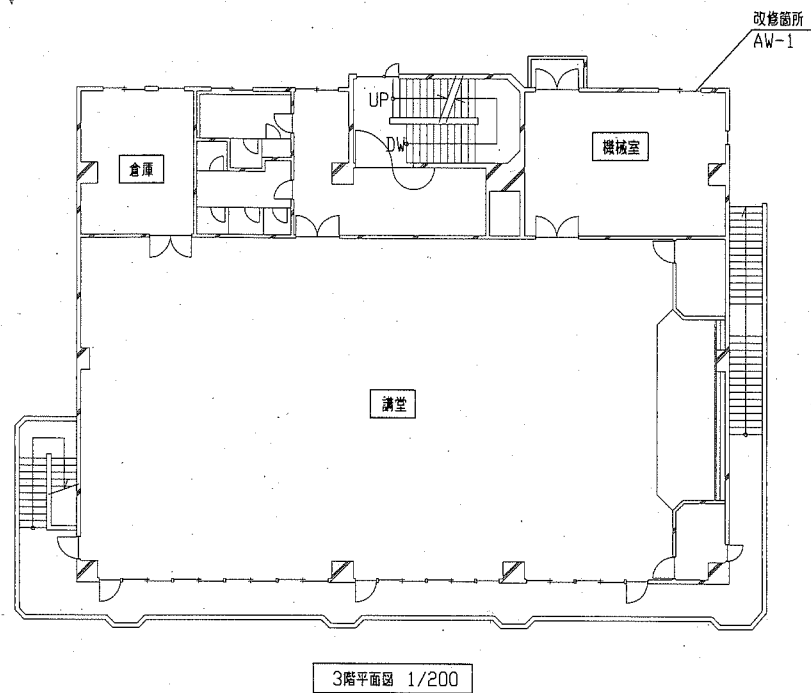
制気口リスト(既設)

記号	名称	W	D	風量(m³/h)	種類	備考
④	吹出口	800	400	4200	VHS	-
⑤	吸込口	1500	1600	12600	スリット	-

⑥:リモコン  
⑦:温度センサー  
—:撤去  
—:既設  
—:切断部

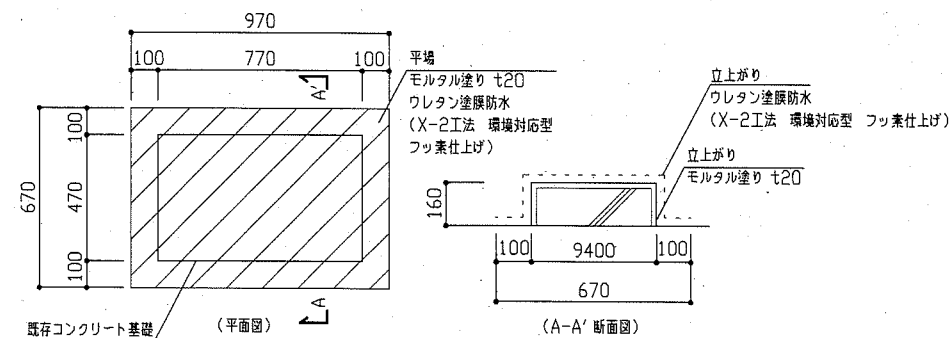
(機械設備)

工事名	消防総合訓練センター講堂空調設備改修工事		設計者資格氏名	級建築士登録第 号		課長	主査等	担当者	横須賀市 市部 公共建築課
図面名称	機械室空調配管撤去図、機械室空調ダクト撤去図 屋上空調配管撤去図、機器表(撤去)	図番	3/6	縮尺	1:50,1:100 (A2)	作図	令和2年8月 日		



AW-1 (改修前) 1/50	AW-1 改修前仕様 1か所	
	形状・仕様	アルミニウム製、引違い戸
	見込み ガラス	枠見込70 網入型板ガラス t6.8
	付属金物等	クレセント、アルミ鎖縁、水切り

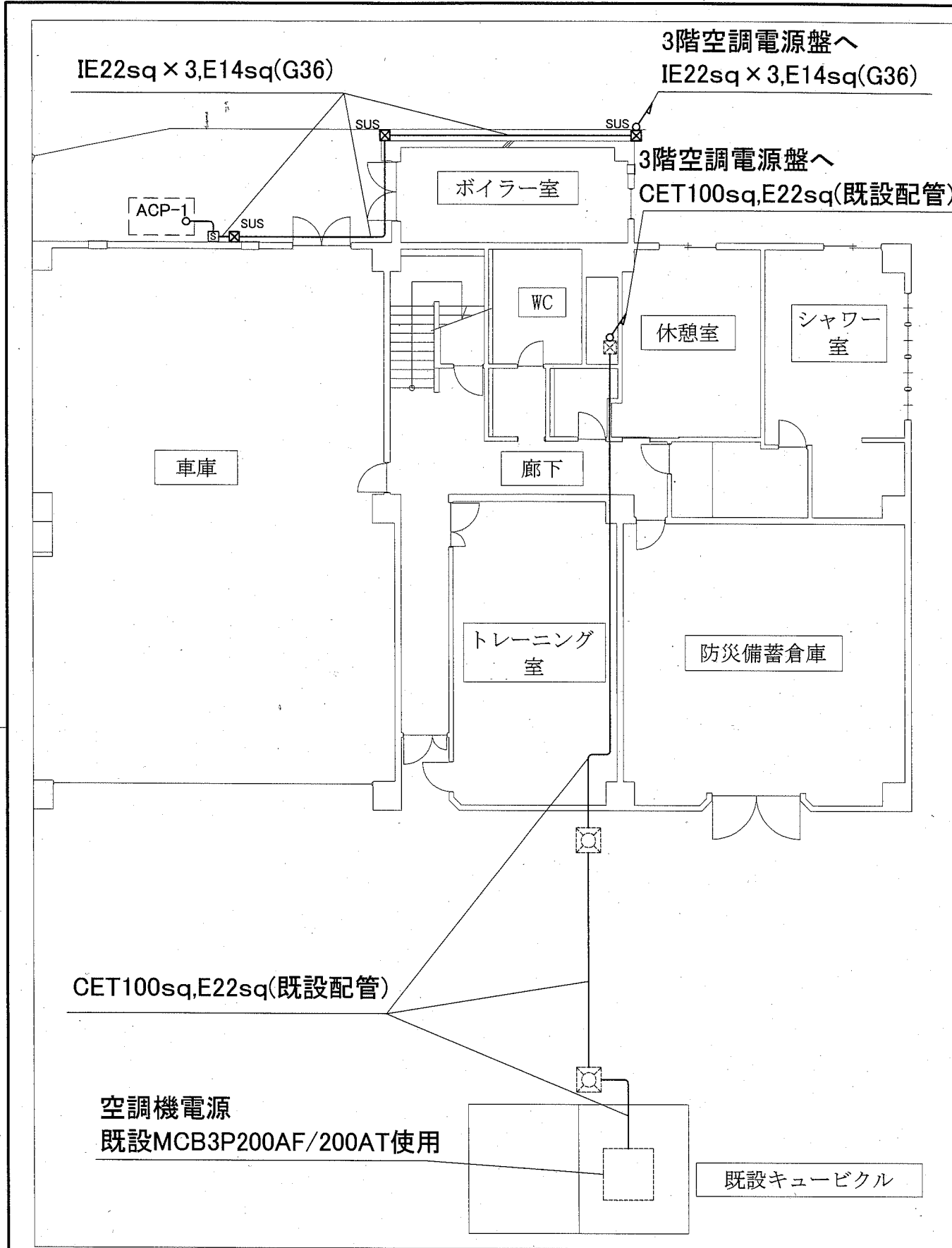
AW-1 (改修後) 1/50	AW-1 改修後仕様 1か所	
	形状・仕様	アルミニウム製、カバー工法 たてずべり出し窓 (非防火)
	見込み すべりだし窓 がらり	枠見込70 網入型板ガラス t6.8 有効開口 0.09m <sup>2</sup> 以上  (がらり形状図)
	建具周囲 シーリング 付属金物等	変成シリコン系 W15程度 グレモン錠、アルミ鎖縁、水切り、補強板 ダクト受材 (がらり周囲4周)
		 (がらり平面図 1/20)



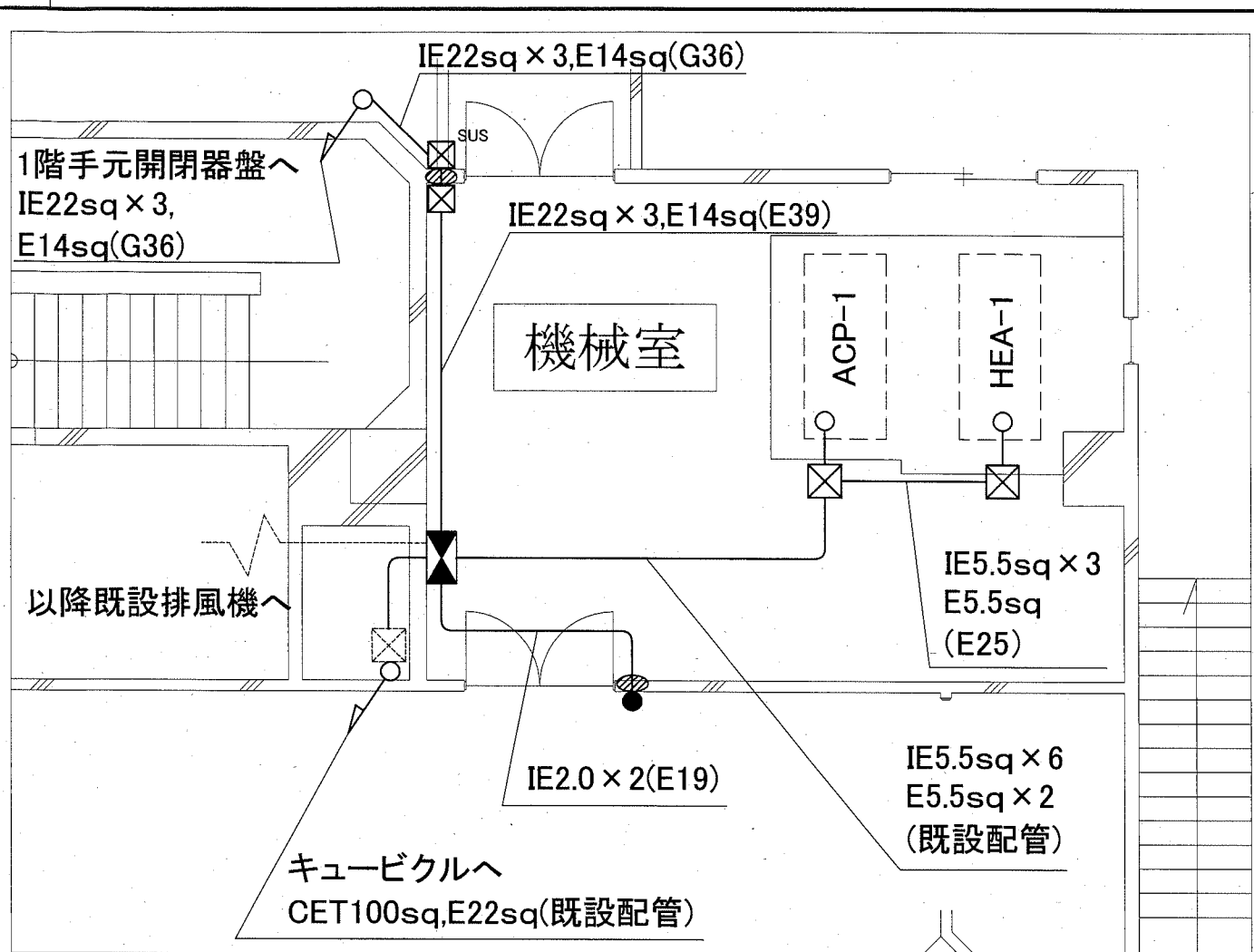
コンクリート基礎改修図 1/20

モルタル塗り 0.8m<sup>2</sup> (平場・立上がり)  
ウレタン塗膜防水 1.1m<sup>2</sup> (平場・立上がり)

工事名	消防総合訓練センター講堂空調設備改修工事			設計者資格 氏名	級建築士登録第 _____ 号		課長	主査等	担当者	横須賀市 都市部 公共建築課
図面名称	各平面図、建具表、コンクリート基礎改修図	図番	4/6	縮尺	1/10 1/20 1/50 1/200	作図	令和 2 年 8 月 日			



1階電気設備改修図 1:100



3階電気設備改修図 1:50

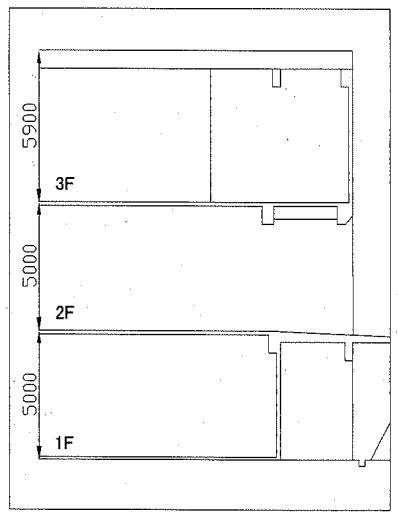
凡例

図中特記無き記号は以下の通り

- 操作用押しボタン  
AC24~600V
- ⊗ 入・切表示灯付  
プルボックス  
鋼板製,ET付
- ⊘ SUSは、ステンレス製,防水,ET付
- ⊘ 区画貫通処理
- S 手元開閉器盤  
屋外,壁掛,ステンレス製,屋根付,鍵付  
既製品盤  
MCB3P100AF/60AT
- ⊗ 空調電源盤  
屋内,壁掛,鋼板製,鍵付,製作盤  
主幹: MCB3P200AF/200AT  
分岐: ELB3P100AF/75AT x 1  
分岐: ELB3P100AF/60AT x 2  
分岐: ELB3P50AF/15AT x 1
- ⊗ プルボックス
- ⊗ ハンドホール(既設)
- ⊘ 空調機(機械設備工事)  
ACP-1 室内機 3kw程度  
ACP-1 室外機 16kw程度  
HEA-1 1.5kw程度

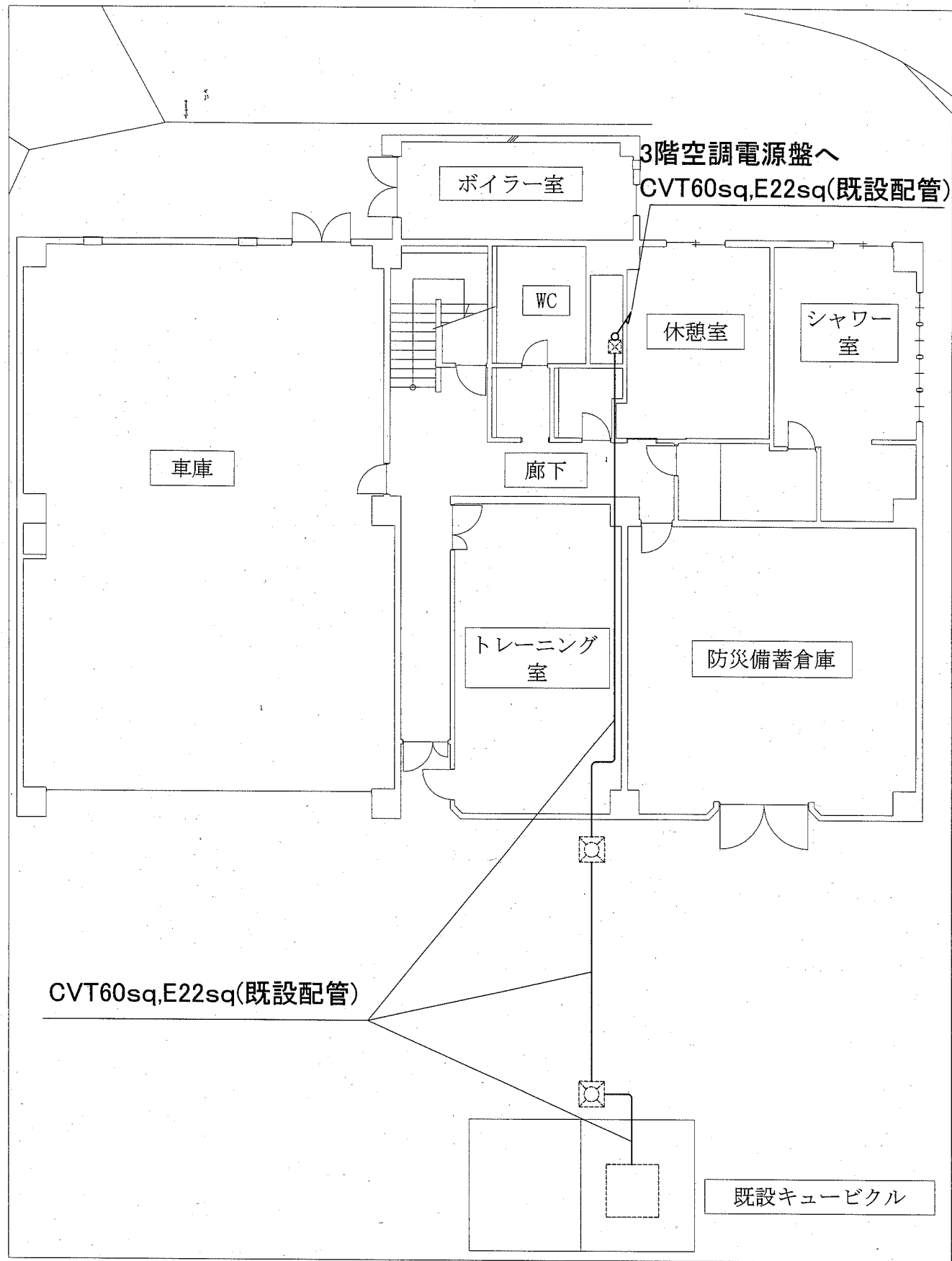
注記

- ・屋外露出配管は溶解亜鉛メッキ(厚鋼電線管)とする。
- ・屋外支持金具、ビス等はステンレス製とする。
- ・室外機の接続部は金属製可とう電線管(防水)を使用すること。

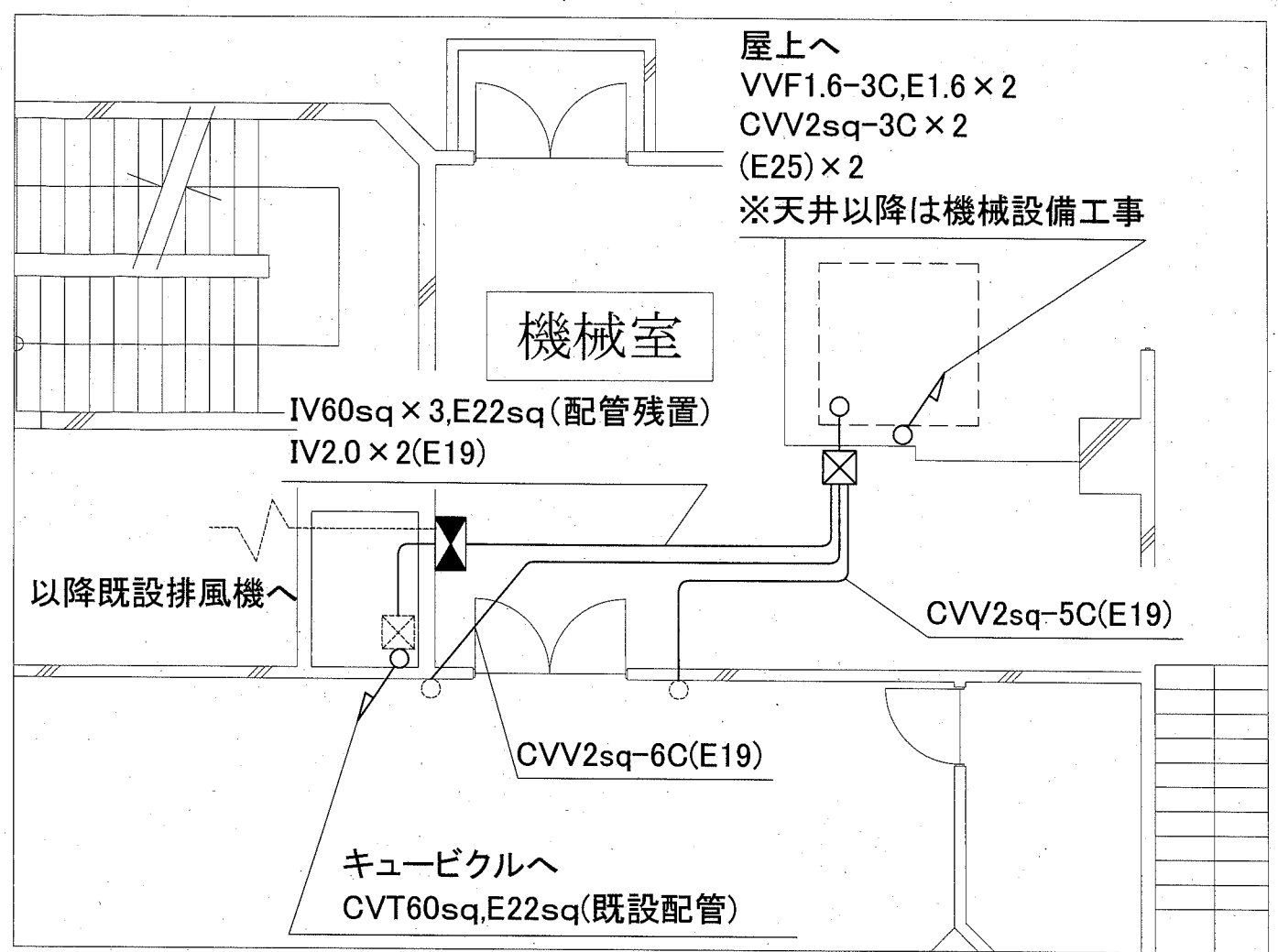


立面図 1:100

工事名	消防総合訓練センター講堂空調設備改修工事			設計者資格氏名	級建築士登録第 号		課長	主査等	担当者	横須賀市 都市部 公共建築課
図面名称	電気設備改修図	図番	5/6	縮尺	1:50 1:100(A2)	作図	令和2年8月日			



1階電気設備撤去図 1:100

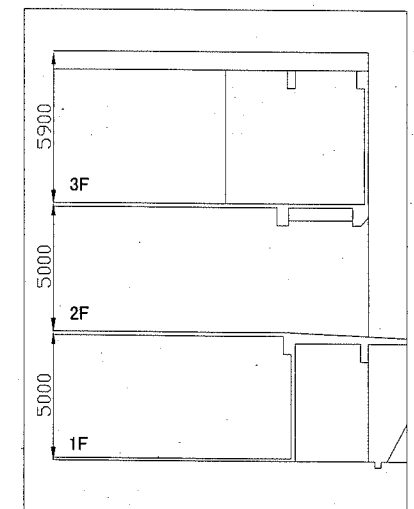


3階電気設備撤去図 1:50

凡例

図中特記無き記号は以下の通り

- ブルボックス 鋼板製
  - 空調機リモコン 機械設備工事で撤去
  - 空調電源盤 屋内, 壁掛, 鋼板製
  - ブルボックス
  - ハンドホール(既設)
  - 空調機(機械設備工事)
- 主幹: ELB3P225AF/200AT  
 分岐: MCB3P225AF/200AT  
 分岐: MCB3P50AF/15AT x 2



立面図 1:100

注記

・不要な配線配管、ケーブル、器具類は撤去処分とする。ただし、埋設配管及び隠ぺい配管は残置とする。

工事名	消防総合訓練センター講堂空調設備改修工事			設計者資格氏名	級建築士登録第 号		課長	主査等	担当者	横須賀市 都市部 公共建築課
図面名称	電気設備撤去図	図番	6/6	縮尺	1:50 1:100 (A2)	作図	令和2年8月日			