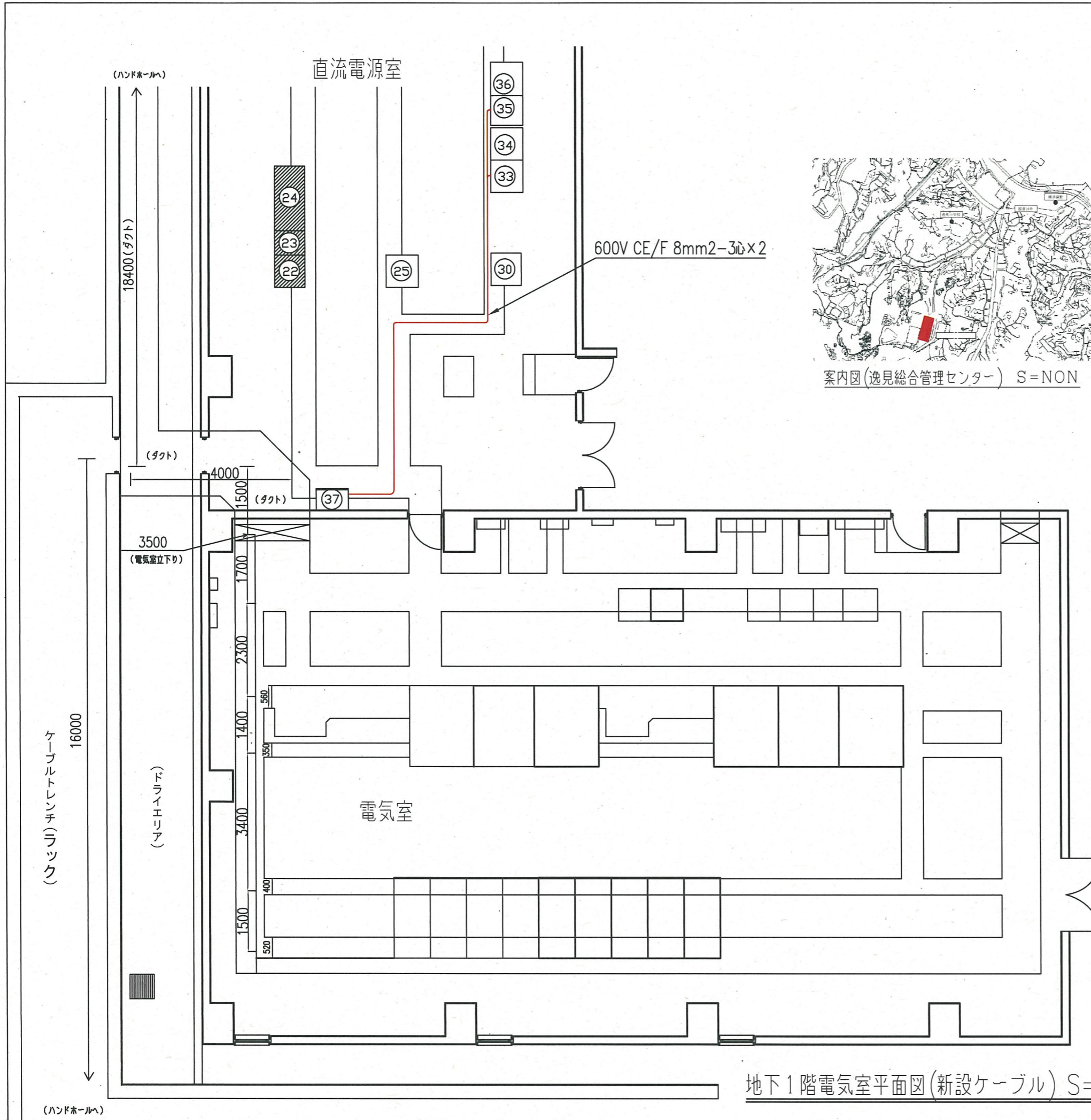


設計図 1 / 4枚

工事名	逸見総合管理センター無停電電源装置ほか更新工事			
工事場所	横須賀市西逸見町2丁目10番地			
図面名称	地下1階電気室平面図			
図面番号				
施工業者				
令和2年(2020年)7月				
課長	係長等	設計	監督	検査員
横須賀市上下水道局 技術部 浄水課				私道
計画課				



案内図(逸見総合管理センター) S=NON



工事概要

- ミニUPS 2台
(200V 10KVA、テレメータ室設置)
- UPS200V系B分電盤 1面
(水質試験所設置)
- ブレーカ交換 1式
(水質試験所既設分電盤)

盤名称一覧表

No	盤名称	備考	No	盤名称	備考
22	中央監視用200VUPS盤(入出力)	撤去	33	センター付専用直流電源盤(入出力)	既設
23	中央監視用200VUPS盤(インバータ)	撤去	34	センター付専用直流電源盤(バッテリー)	既設
24	中央監視用200VUPS盤(バッテリー)	撤去	35	直流電源盤(入出力)	既設
25	中央監視用100VUPS盤(入出力)	既設	36	直流電源盤(バッテリー)	既設
30	センター付専用UPS盤(入出力)	既設	37	UPS分電盤	既設

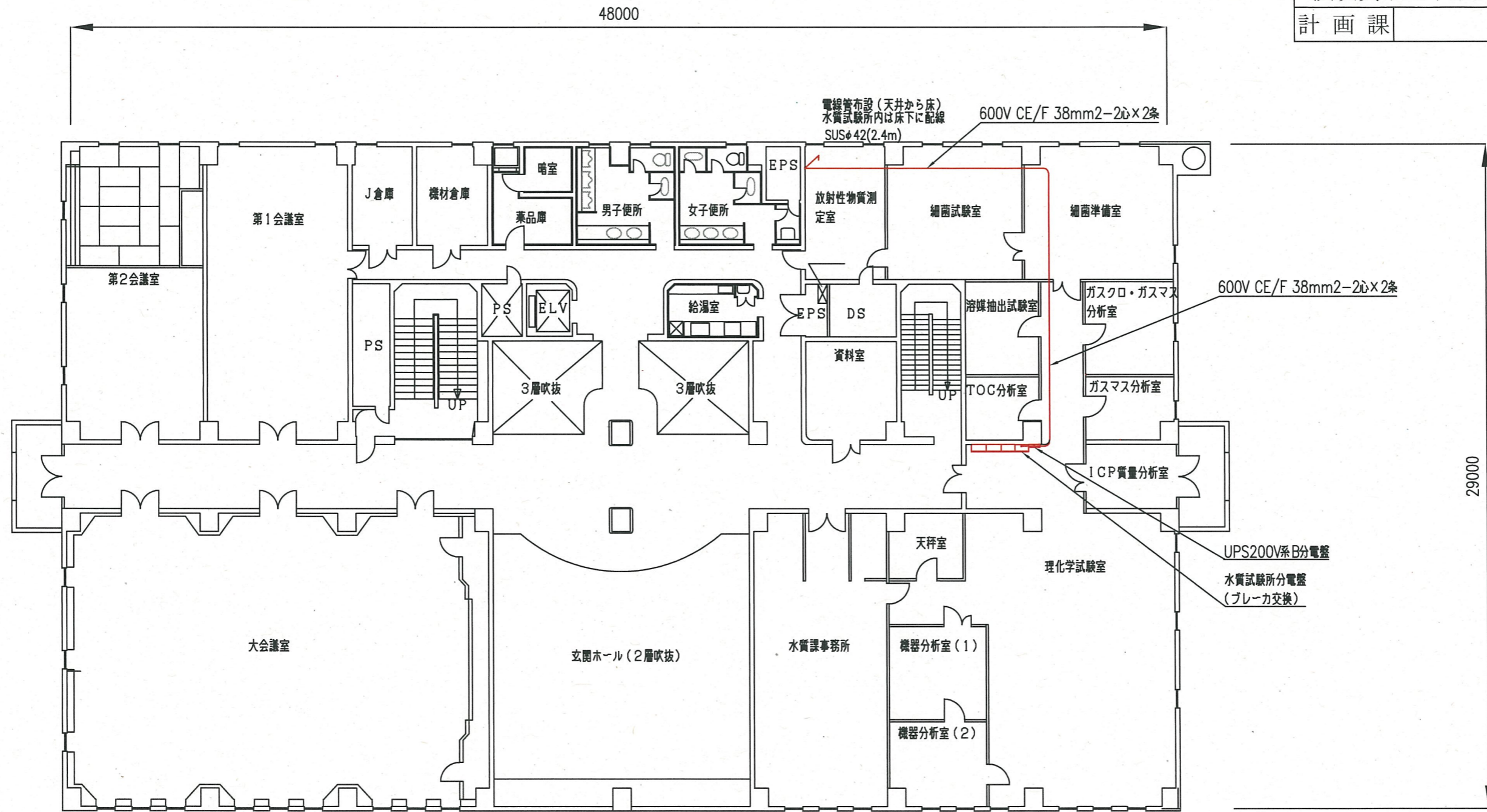
新設ケーブル

	自	至	線種
1	37	33	600V CE/F 8mm2-3c
2	37	35	600V CE/F 8mm2-3c

地下1階電気室平面図(新設ケーブル) S=1/100

設計図 2 / 4 枚

工事名	逸見総合管理センター無停電電源装置ほか更新工事			
工事場所	横須賀市西逸見町2丁目10番地			
図面名称	2階平面図			
図面番号				
施工業者				
令和 2 年 (2020 年) 7 月				
課長	係長等	設計	監督	検査員
横須賀市上下水道局 技術部 浄水課				
計画課				私道

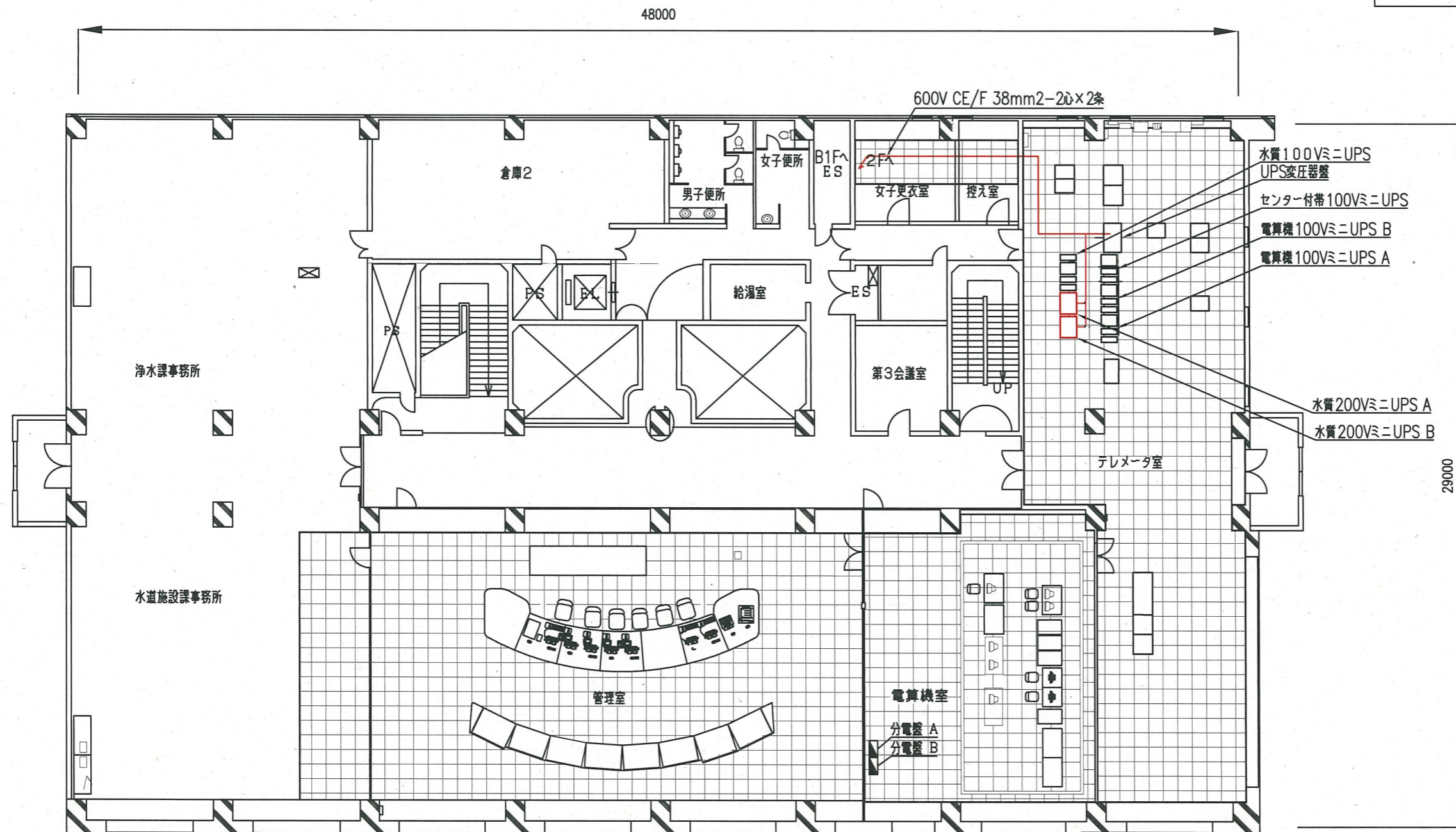


逸見総合管理センター2階平面図 S=1/200

設計図 3 / 4 枚

工事名	逸見総合管理センター無停電電源装置ほか更新工事			
工事場所	横須賀市西逸見町2丁目10番地			
図面名称	3階平面図			
図面番号				
施工業者				
令和2年(2020年)7月				
課長	係長等	設計	監督	検査員
横須賀市上下水道局 技術部				浄水課
計画課			私道	

新設ケーブル		
自	至	線種
UPS変圧器盤	水質試験所分電盤(2F)	600V CE/F 38mm ² -2 ϕ
	UPS200V系B分電盤(2F)	600V CE/F 38mm ² -2 ϕ
	水質200V Δ =UPS A	600V CE/F 22mm ² -2 ϕ
		600V IE/F 14mm ²
水質200V Δ =UPS B	600V CE/F 22mm ² -2 ϕ	
	600V IE/F 14mm ²	
水質200V Δ =UPS A	UPS変圧器盤	600V CE/F 22mm ² -2 ϕ
水質200V Δ =UPS B		CEE/F 1.25mm ² -5 ϕ
		600V CE/F 22mm ² -2 ϕ
水質試験所分電盤(2F)	UPS200V系B分電盤(2F)	600V IE/F 8mm ²



逸見総合管理センター3階平面図 S=1/200

設計図 4 / 4枚

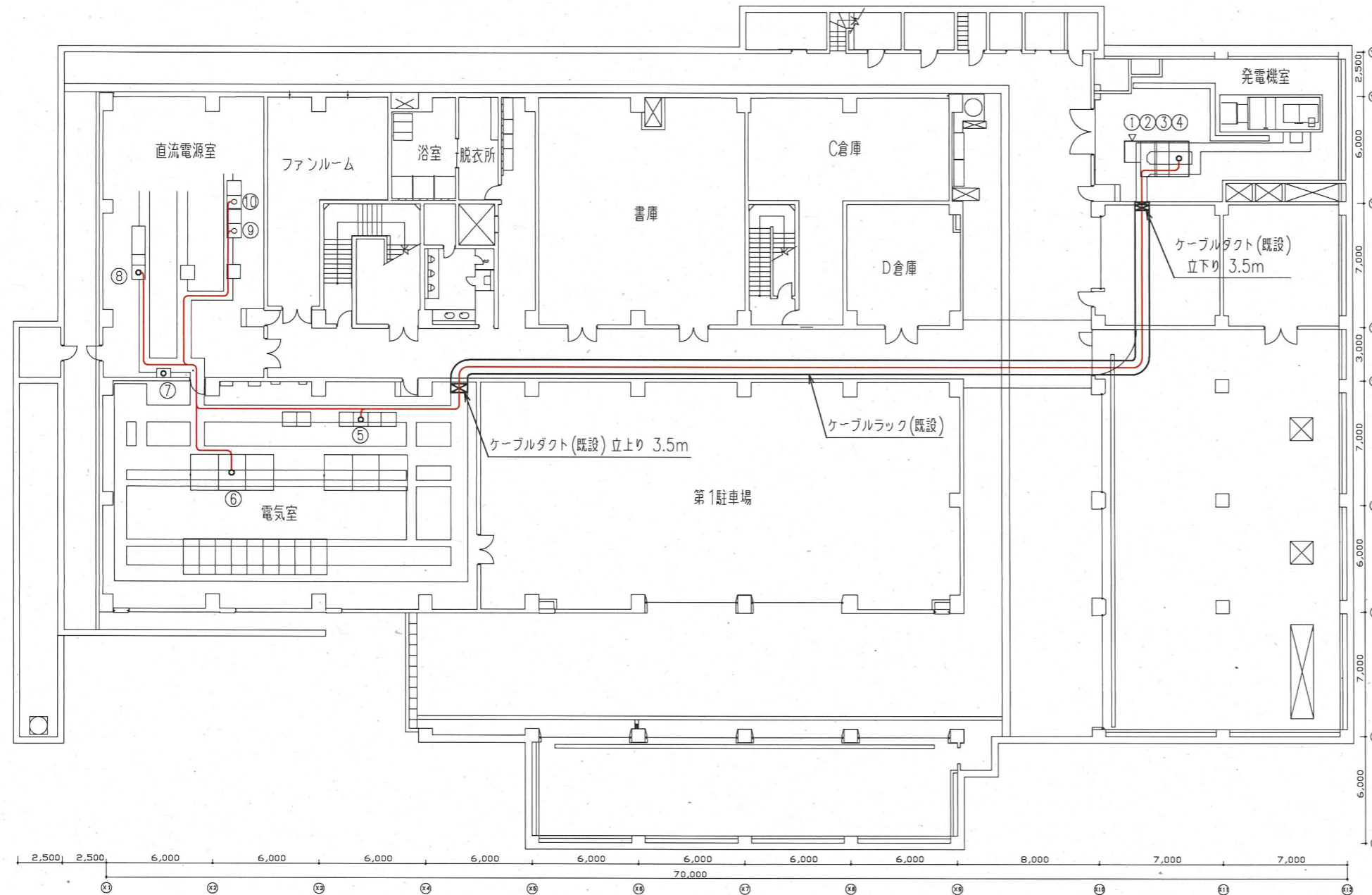
工事名	逸見総合管理センター無停電電源装置ほか更新工事
工事場所	横須賀市西逸見町2丁目10番地
図面名称	地下1階電気室平面図
図面番号	
施工業者	

令和 2 年 (2020 年) 7 月

課長	係長等	設計	監督	検査員
----	-----	----	----	-----

横須賀市上下水道局 技術部 浄水課

計画課	私道
-----	----



盤名称一覧表

NO.	盤名称	備考
①	直流電源盤(自家発給動用)	既設
②	自動始動盤	〃
③	発電機盤	〃
④	UPS電源切換盤	〃
⑤	中継端子盤	〃
⑥	動力配電盤	〃
⑦	UPS分電盤	〃
⑧	中央監視用200VUPS盤(入出力)	〃
⑨	センター付帯用直流電源	〃
⑩	直流電源	〃

撤去ケーブル

	自	至	線種(新規)
1	④	⑧	600V CV 150mm ² -1φ×3
2	⑥	⑧	600V CET/F 60mm ²
3	⑥	⑨	600V CE/F 8mm ² -3φ
4	⑥	⑩	600V CV 5.5mm ² -3φ
5	⑧	⑤	CW 2mm ² -5φ
6	⑧	⑤	CW 2mm ² -2φ

逸見総合管理センター地下1階平面図(撤去ケーブル) S=1/300