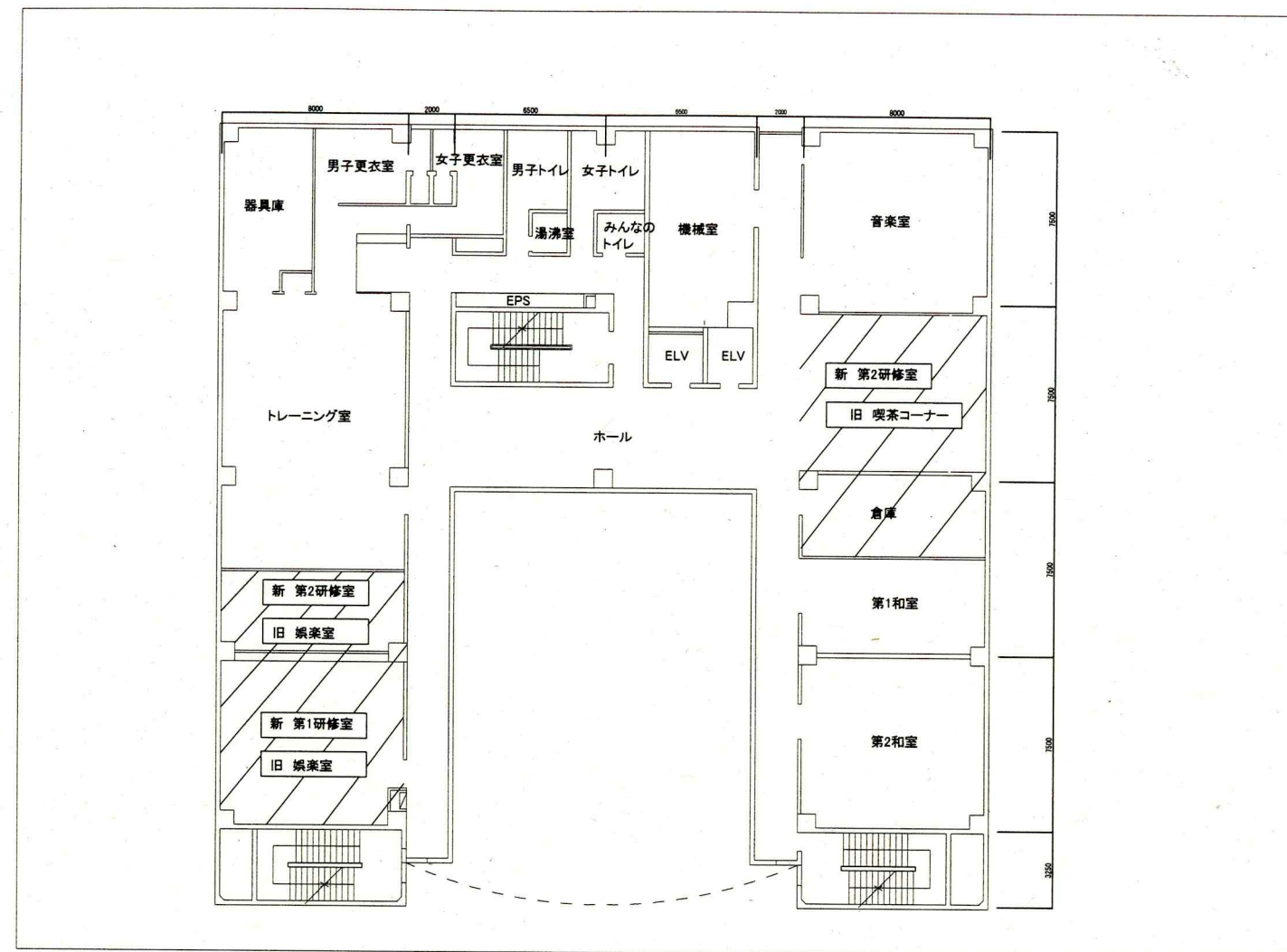
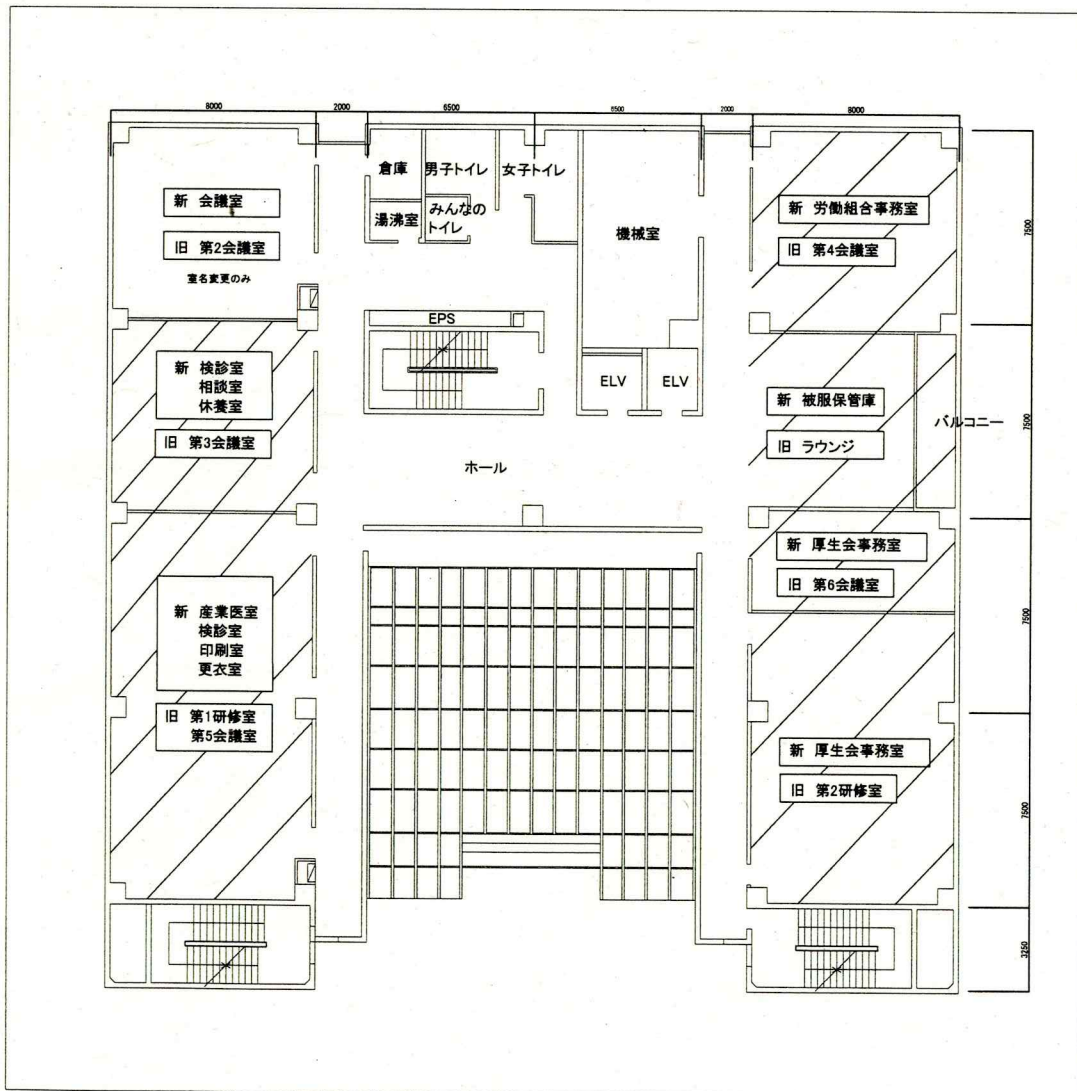


工事場所 勤労福祉会館  
横須賀市日の出町1丁目5番地

案内図



5階平面図 1:200

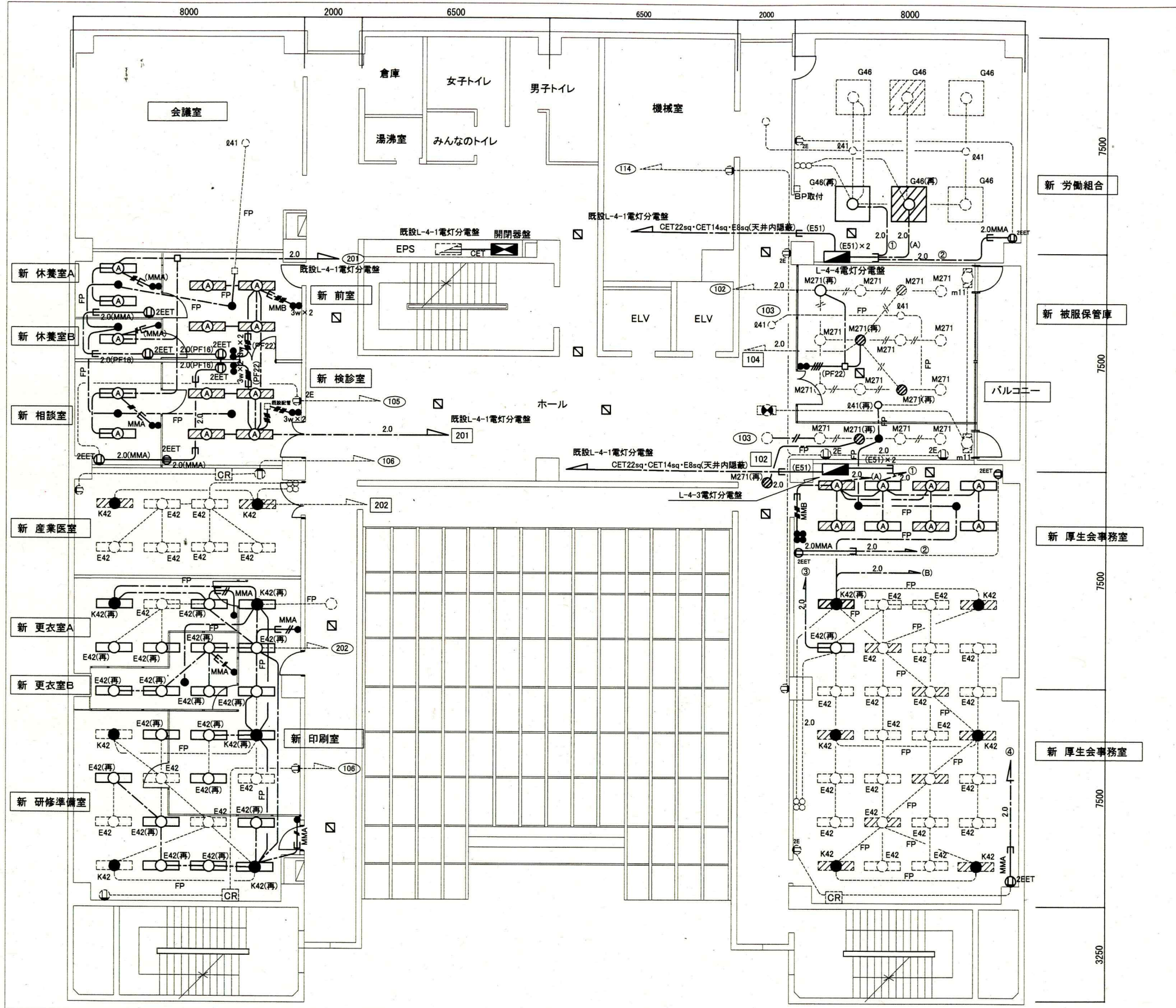


4階平面図 1:200

注記

----- 今回工事範囲

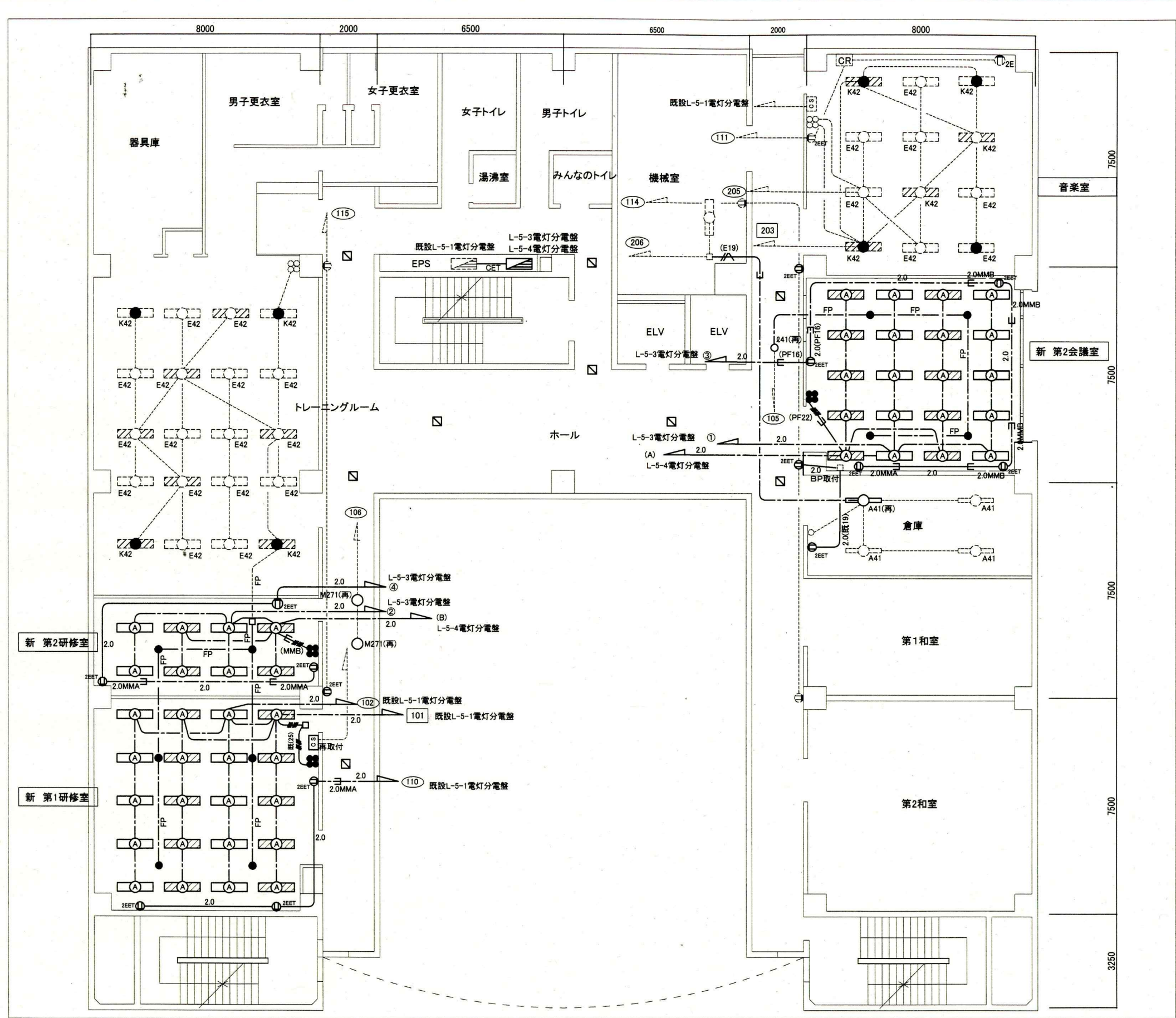
工事名	勤労福祉会館内装改修電気設備工事		設計者資格 氏名	級建築士登録第 号		課長	主査等	担当者	横須賀市 都市部 公共建築課
図面名称	案内図・4階平面図・5階平面図	図番	縮尺	1:200(A2)	作図	令和2年7月日			



- 凡例
- 図中特記無き記号は以下の通り
- 2.0 --- EEF2.0-3C (天井隠蔽)
  - EEF1.6-3C (天井隠蔽)
  - EEF1.6-2C (天井隠蔽)
  - 2.0 --- IE2.0 x 2 E1.6 (既設配管)
  - IE1.6 x 2 E1.6 (既設配管)
  - /// IE1.6 x 6 (既設配管)
  - /// MMA EEF1.6-2C (MMA)
  - /// MMB EEF1.6-3C x 2 (MMB)
  - 2.0 MMA EEF2.0-3C (MMA)
  - /// (PF16) IE1.6 x 2 (PF16)
  - 2.0 (PF16) IE2.0 x 2 E1.6 (PF16)
  - /// (PF22) IE1.6 x 4 (PF22)
  - FP EM-FP2.0-2C (天井隠蔽)
  - CET CET22sq E8sq(E51)・CET14sq(E39) (EPS内)
  - (A) 照明器具A 一体型LEDへーライト 下面開放 器具幅:300 器具光束3200lm程度
  - 非常照明 LED(ハロゲン電球50形相当)埋込型 電源別置型 KO-LRS11-D6
  - タンブラスイッチ 1P15A x 1 ネーム付き(3Wは3路)
  - 2EET コンセント 2P15A x 2 接地極+接地端子付
  - CR カットリレーコンセント
  - CS (再) カードスイッチ(フル2線式) パナソニックWR3891同等品 (再)は再取付
  - ジョイントボックス
  - 開閉器盤(EPS内) 屋内露出壁掛形 鋼板製 標準色 既設盤  
電灯AC回路 MCB3P100AF/75AT x 2  
電灯AC-GC回路 MCB3P 50AF/50AT x 2  
※既設L-4-1電灯分電盤  
AC主幹MCB3P225AF/125AT  
AC-GC主幹3P100AF/ 75AT二次側より分枝
  - (L-4-3-L-4-4)電灯分電盤 共通仕様  
屋内露出壁掛形 鋼板製 標準色 既設盤  
(WHM用ガラス窓付)  
電灯AC回路 WHM(検定付) x 1  
主幹 MCB3P100AF/75AT  
分枝 ELB2P50AF/20AT x 12  
予備SP x 4  
電灯AC-GC回路 WHM(検定付) x 1  
主幹 MCB3P50AF/50AF  
分枝 ELB2P50AF/20AT x 6  
予備SP x 4
  - (E42(再)) 既設 照明器具E42 FL40-2 下面開放型 (再)は再取付
  - (K42(再)) 既設 照明器具K42(非常照明内臓型) FL40-2+IL40 下面開放型 電源別置型 (再)は再取付
  - (M271(再)) 既設 照明器具M271 FDL27-1 ダウンライト 埋込型 (再)は再取付
  - (R41(再)) 既設 非常用照明器具R41 IL40-1 ダウンライト 埋込型 電源別置型 (再)は再取付
  - (G46(再)) 既設 照明器具G46 FL40-6 下面開放型 ルーバ付 (再)は再取付
  - BP ブランケット取付
  - 天井点検口 450角
  - 既設配線
  - 既設器具等
- 注記
- ・照明器具の[斜線]はAC-GC回路とする。
  - ・使用する電線・ケーブル類はEMとする。
  - ・壁内隠蔽配管はPF管にて保護とする。
  - ・屋内の露出する配線・ケーブル等はメタルモール等にて保護とする。
  - ・照明器具Aについての天井開口補強は別途建築工事。

4階電灯設備改修図 1:100

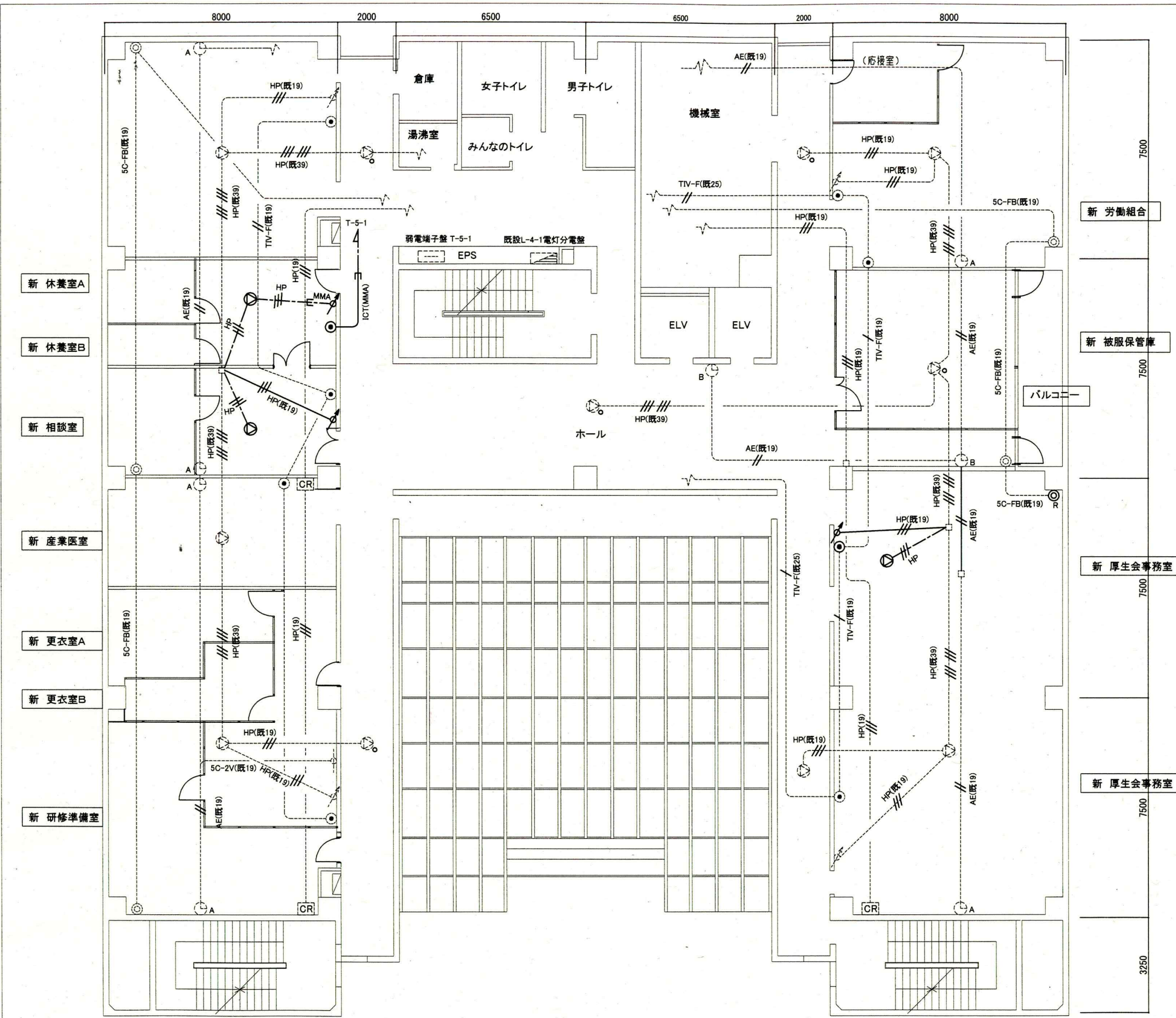
工事名	勤労福祉会館内装改修電気設備工事		設計者資格 氏名	級建築士登録第 号		課長	主査等	担当者	横須賀市 都市部 公共建築課
図面名称	4階電灯設備改修図	図番	2/10	縮尺	1:100 (A2)	作図	令和2年7月日		



- 凡例
- 図中特記無き記号は以下の通り
- 2.0 --- EEF2.0-3C (天井隠蔽)
  - EEF1.6-3C (天井隠蔽)
  - EEF1.6-2C (天井隠蔽)
  - 2.0 --- IE2.0 x 2 E1.6 (既設配管)
  - IE1.6 x 2 E1.6 (既設配管)
  - IE1.6 x 6 (既設配管)
  - MMA EEF1.6-2C (MMA)
  - MMB EEF1.6-3C x 2 (MMB)
  - (PF16) IE1.6 x 2 (PF16)
  - 2.0(PF16) IE2.0 x 2 E1.6 (PF16)
  - (PF22) IE1.6 x 4 (PF22)
  - FP EM-FP2.0-2C (天井隠蔽)
  - 2.0MMA EEF2.0-3C (MMA)
  - CET CET22sq E8sq(E51)・CET14sq(E39) (EPS内)
  - (A) 照明器具A 一体型LEDへースライト 下面開放 器具幅300 器具光束3200lm程度
  - 非常照明 LED(ハロゲン電球50形相当)埋込型 電源別置型 K0-LRS11-D6
  - タンブラスイッチ 1P15A x 1 ネーム付き
  - 2EET コンセント 2P15A x 2 接地極+接地端子付
  - CR カットリレーコンセント
  - CS(再) カードスイッチ(フル2線式) パナソニックWR3891同等品 (再)は再取付
  - ジョイントボックス
  - 斜線 L-5-3 電灯分電盤 (EPS内) 銅板製 標準色 既製盤  
電灯AC回路 主幹 MCB3P100AF/75AT  
分枝 MCB2P50AF/20AT x 6  
ELB2P50AF/20AT x 4  
予備SP x 2  
※既設L-5-1電灯分電盤  
AC主幹 MCB3P225AF/125AT二次側より分枝
  - 斜線 L-5-4 電灯分電盤 (EPS内) 銅板製 標準色 既製盤  
電灯AC-GC回路 主幹 MCB3P50AF/50AT  
分枝 MCB2P50AF/20AT x 4  
ELB 2P50AF/20AT x 2  
予備SP x 2  
※既設L-5-1電灯分電盤  
AC-GC主幹 MCB100AF/50AT二次側より分枝
  - E42(再) 既設 照明器具E42 FL40-2 下面開放型 (再)は再取付
  - K42(再) 既設 照明器具K42(非常照明内蔵型) FL40-2+IL40 下面開放型 電源別置型 (再)は再取付
  - A41(再) 既設 照明器具A41 FL40-1 逆富士型 (再)は再取付
  - M271(再) 既設 照明器具M271 FDL27-1 ダウンライト 埋込型 (再)は再取付
  - Q41(再) 既設 非常用照明器具Q41 IL40-1 ダウンライト 埋込型 電源別置型 (再)は再取付
  - △ 天井点検口 450角
  - 既設配線
  - 既設器具等
  - BP ブランクプレート取付
- 注記
- ・照明器具の斜線はAC-GC回路とする。
  - ・使用する電線・ケーブル類はEMとする。
  - ・室内隠蔽配管はPF管にて保護とする。
  - ・室内の露出する配線・ケーブル等はメタルモール等にて保護とする。
  - ・照明器具Aについての天井開口補強は別途建築工事。

5階電灯設備改修図 1:100

工事名	勤労福祉会館内装改修電気設備工事		設計者資格氏名	級建築士登録第 号		課長	主査等	担当者	横須賀市 都市部 公共建築課
図面名称	5階電灯設備改修図	図番	3/10	縮尺	1:100(A2)	作図	令和2年7月日		

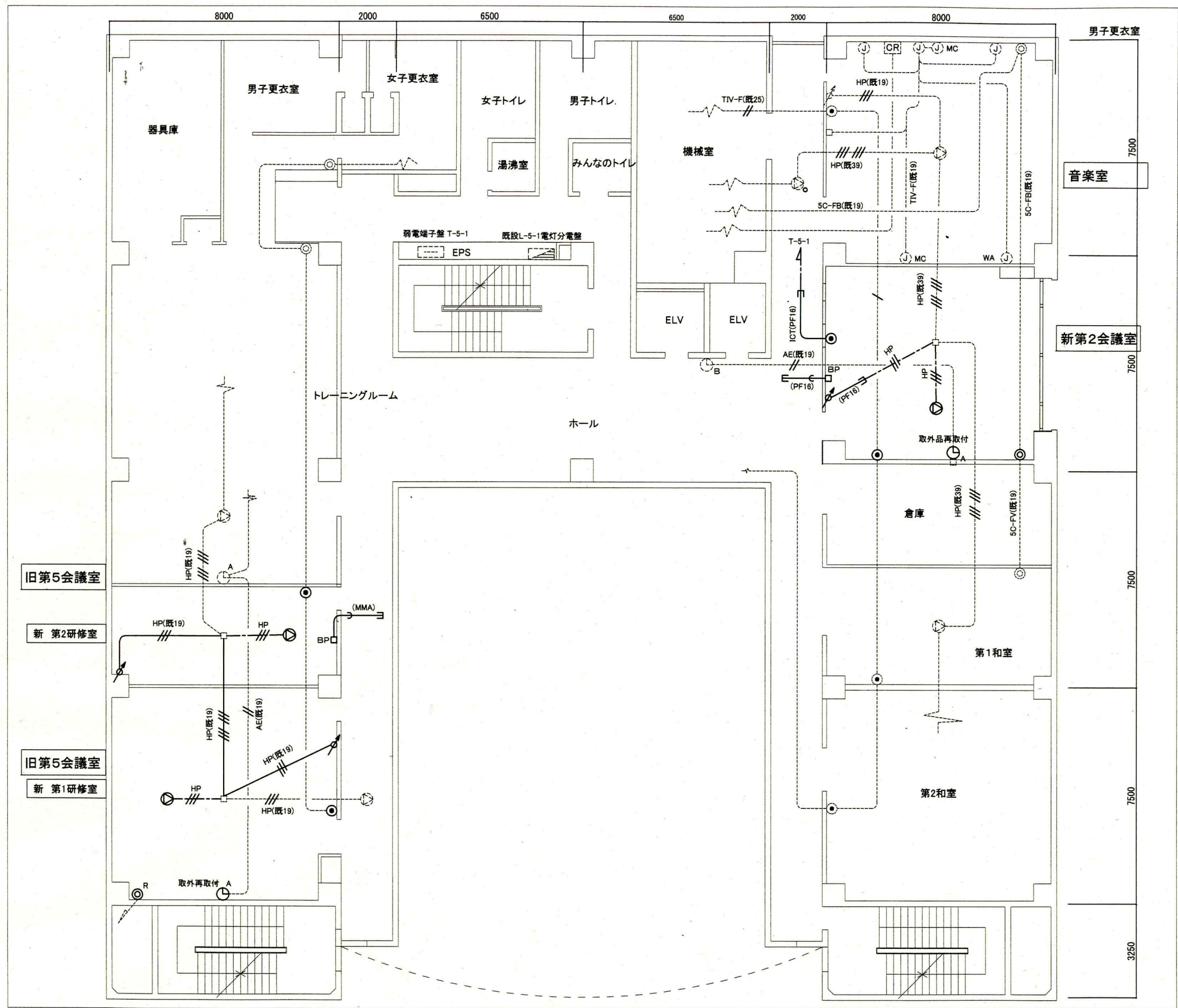


- 凡例  
 図中特記無き記号は以下の通り
- HP (EM-HP1.2-3C (天井隠蔽))
  - HP (EM-HP1.2-3C (既設管内))
  - HP (EM-HP1.2-3C×2 (既設管内))
  - AE (EM-AE1.2-2C (既設配管))
  - ICT (EM-ICT0.4-2P (天井隠蔽))
  - ICT(MMA) (EM-ICT0.4-2P (MMA))
  - Speaker (スピーカー 天井埋込型 3W)
  - Attenuator (アッテネータ 1W)
  - Existing Wall Clock (既設子時計 壁掛型)
  - Existing Floor Clock (既設子時計 埋込型 300Φ)
  - CR (カントリーコンセント)
  - Telephone Modular Jack (電話用モジュラージャック)
  - Intermediate Unit (直列ユニット (中間))
  - Terminal Unit (直列ユニット (端末))
  - Joint Box (ジョイントボックス)
  - Joint Box with Blank Plate (ジョイントボックス(ブラックプレート取付))
  - Blank Plate Removal (ブラックプレート取付)
  - Existing Wiring (既設配線)
  - Existing Equipment (既設器具等)

注記  
 ・照明器具の  $\square$  はAC-GC回路とする。  
 ・使用する電線・ケーブル類はEMとする。  
 ・壁内隠蔽配管はPF管にて保護とする。  
 ・屋内の露出する配線・ケーブル等は金属モールにて保護とする。  
 ・電話線は端子盤に接続のみとする。(番号設定は別途)

4階弱電設備改修図 1:100

工事名	勤労福祉会館内装改修電気設備工事			設計者資格 氏名	級建築士登録第 号		課長	主査等	担当者	横須賀市 都市部 公共建築課
図面名称	4階弱電設備改修図			図番	4/10	縮尺	1:100 (A2)	作図	令和2年7月日	



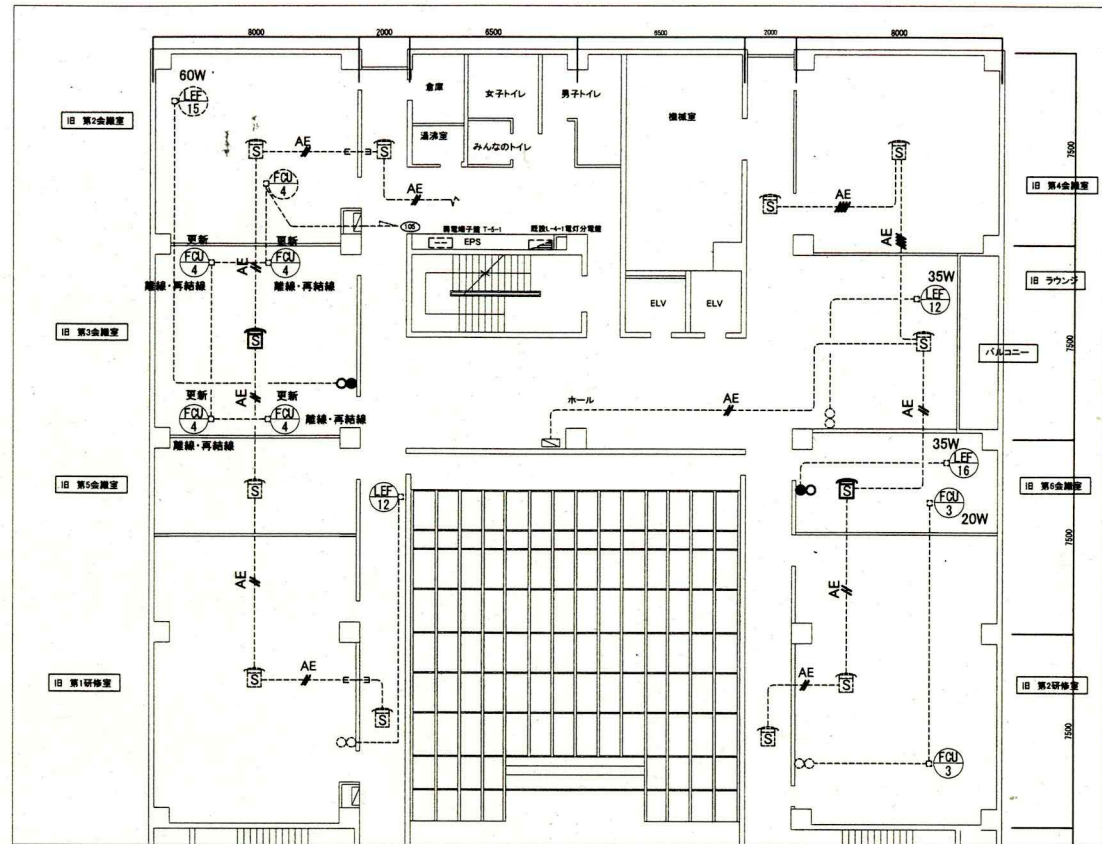
- 凡例
- 図中特記無き記号は以下の通り
- HP EM-HP1.2-3C (天井隠蔽)
  - HP EM-HP1.2-3C×2 (天井隠蔽)
  - HP EM-HP1.2-3C (既設管内)
  - HP EM-HP1.2-3C×2 (既設管内)
  - AE EM-AE1.2-3C (天井隠蔽)
  - AE EM-AE1.2-2C (天井隠蔽)
  - AE EM-AE1.2-2C (既設配管)
  - 空配管 導入線入り
  - スピーカ 天井埋込型 3W
  - アッテネータ 1W
  - 子時計 壁掛型 (取外再取付)
  - 子時計 埋込型 300φ (4階旧8会議室より移設)
  - 電話用モジュラージャック
  - ジョイントボックス
  - ジョイントボックス(ブラックプレート取付)
  - 空配管 導入線入り
  - 直列ユニット(中間)
  - 直列ユニット(端末)
  - BP ブラックプレート取付
  - 既設配線
  - 既設器具等

注記

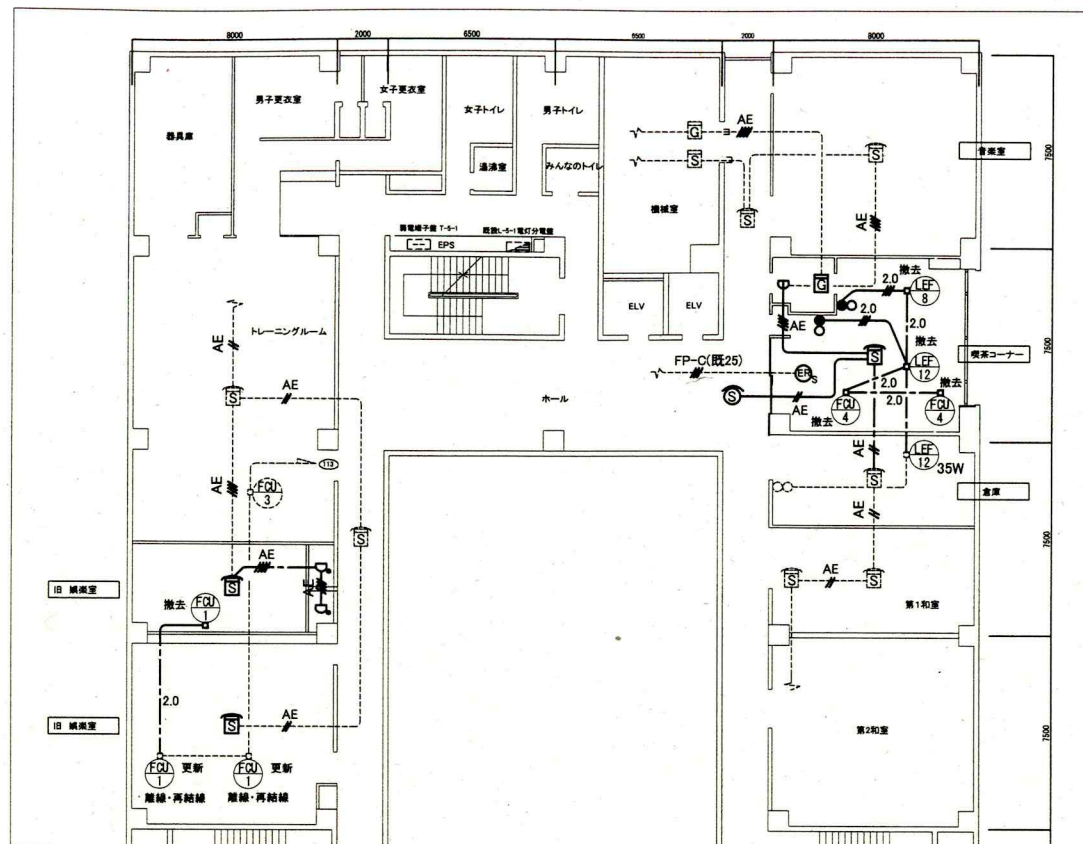
- ・照明器具の [Z] はAC-GC回路とする。
- ・使用する電線・ケーブル類はEMとする。
- ・壁内隠蔽配管はPF管にて保護とする。
- ・室内の露出する配線・ケーブル等は金属モールにて保護とする。
- ・電話線は端子盤へ接続のみとする(番号設定は別途)

5階弱电設備改修図 1:100

工事名	勤労福祉会館内装改修電気設備工事			設計者資格	級建築士登録第		課長	主査等	担当者	横須賀市 都市部 公共建築課
図面名称	5階弱电設備改修図	図番	5/10	氏名	縮尺	1:100(A2)	作図	令和2年7月日		



4階火報・動力設備撤去図 1:200

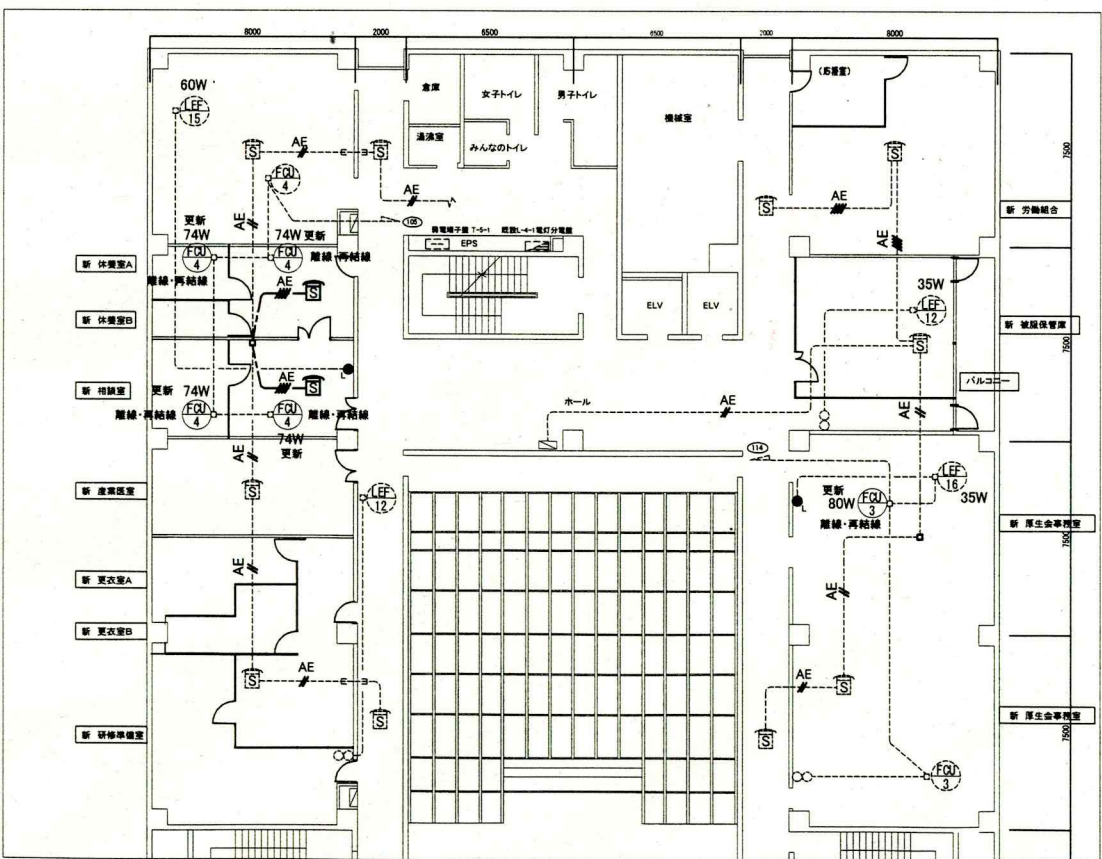


5階火報・動力設備撤去図 1:200

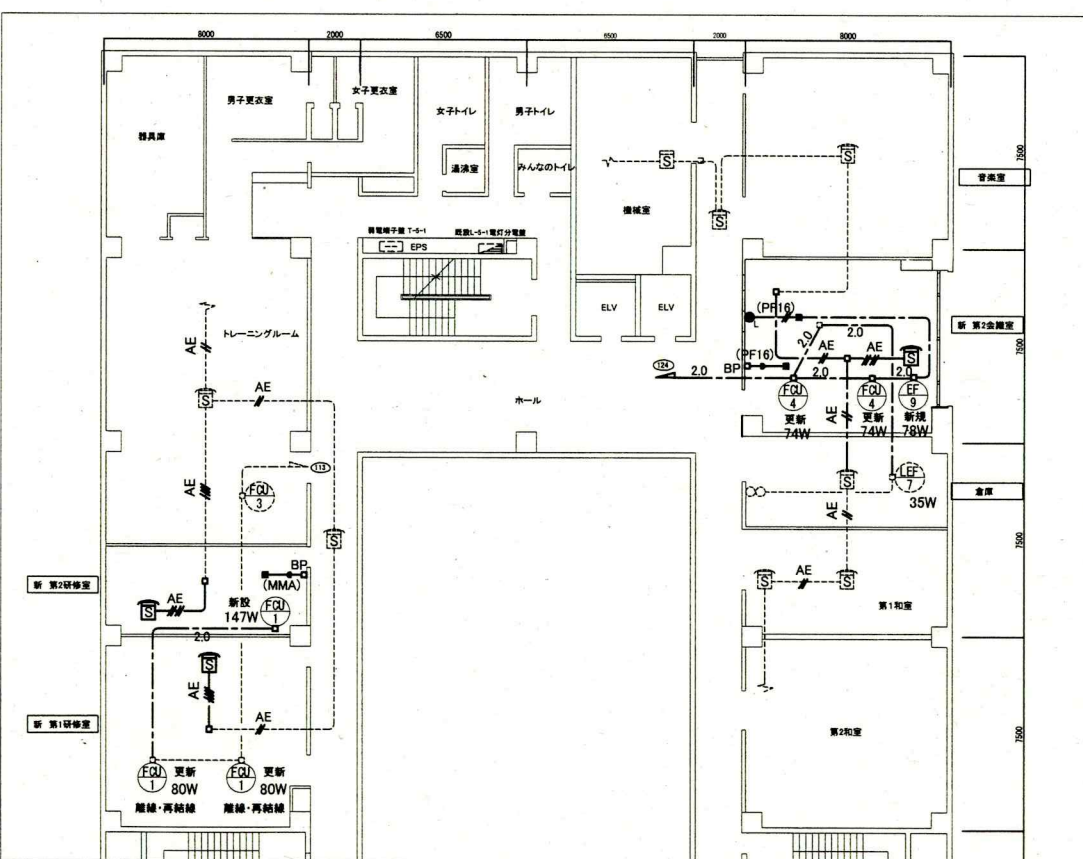
凡例

図中特記無き記号は以下の通り

- IE1.6×2 (PF管内) ※改修
- IE1.6×3 (PF管内) ※改修
- IV1.6×3 (既19) ※撤去
- EEF2.0-3C (天井隠蔽) ※改修
- VVF2.0-3C (天井隠蔽) ※撤去
- HP1.2-3C (天井隠蔽) 改修はEM
- AE1.2-2C (天井隠蔽) 改修はEM
- AE1.2-4C (天井隠蔽) 改修はEM
- 煙感知器 2種 非常種型 埋込型
- 煙感知器 3種 非常種型 埋込型
- 熱感知器 定温式 スポット型 1種 防水形 露出型
- 熱感知器 定温式 スポット型 特種 露出型
- ガス漏れ検知器 天井型 露出型
- 自動閉鎖装置 (防火シャッター用)
- ジョイントボックス
- タンブラススイッチ 1P15A×1+確認表示灯
- タンブラススイッチ 1P15A×1 ネーム付き (Lは確認表示灯付)
- 空配管 導入線入り
- 既設配線
- 既設器具等



4階火報・動力設備改修図 1:200

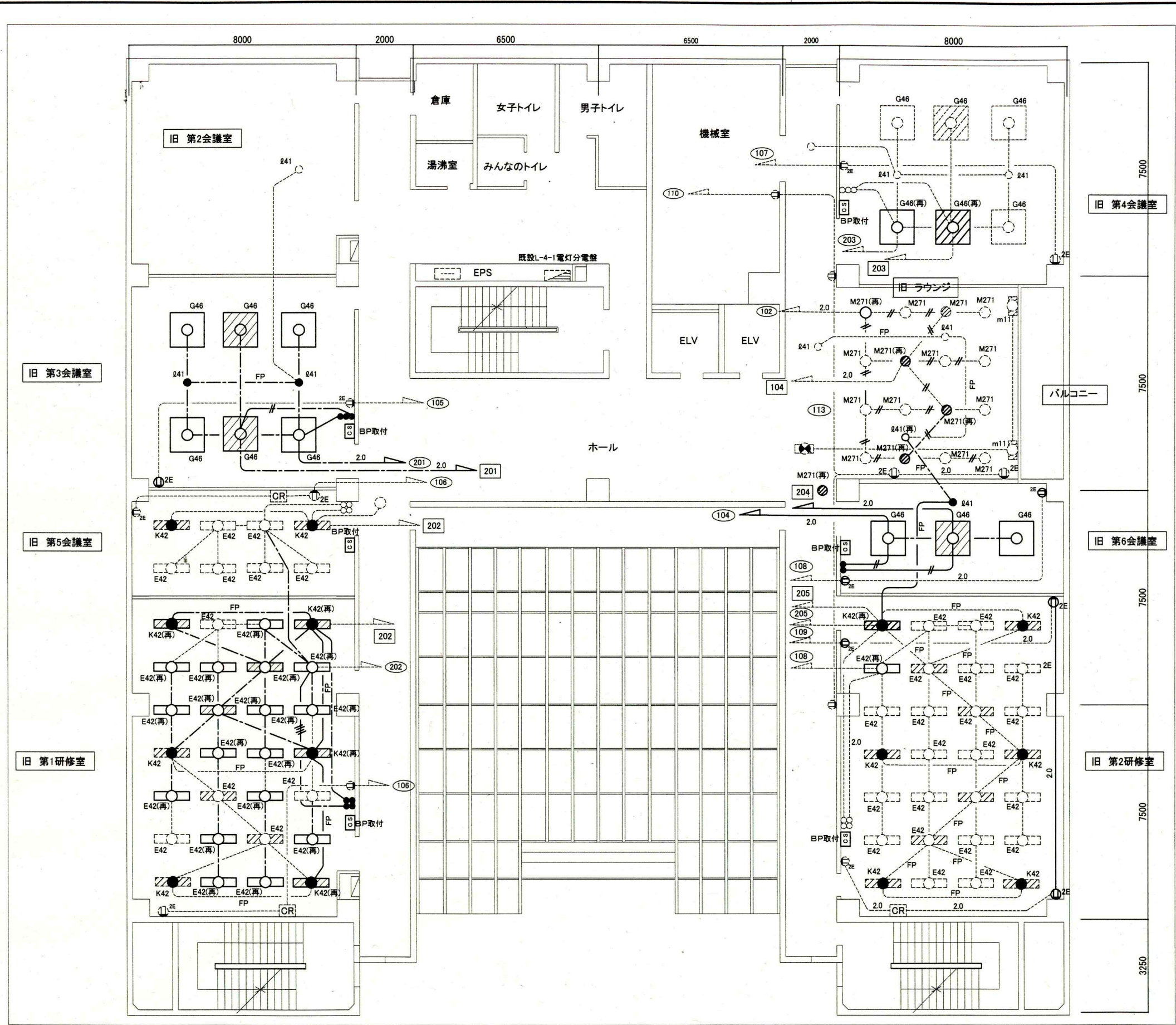


5階火報・動力設備改修図 1:200

注記

- ・使用する電線・ケーブル類はEMとする。
- ・壁内隠蔽配管はPF管にて保護とする。
- ・屋内の露出する配線・ケーブル等は金属モール等にて保護とする。
- ・既設配管は残置とする。

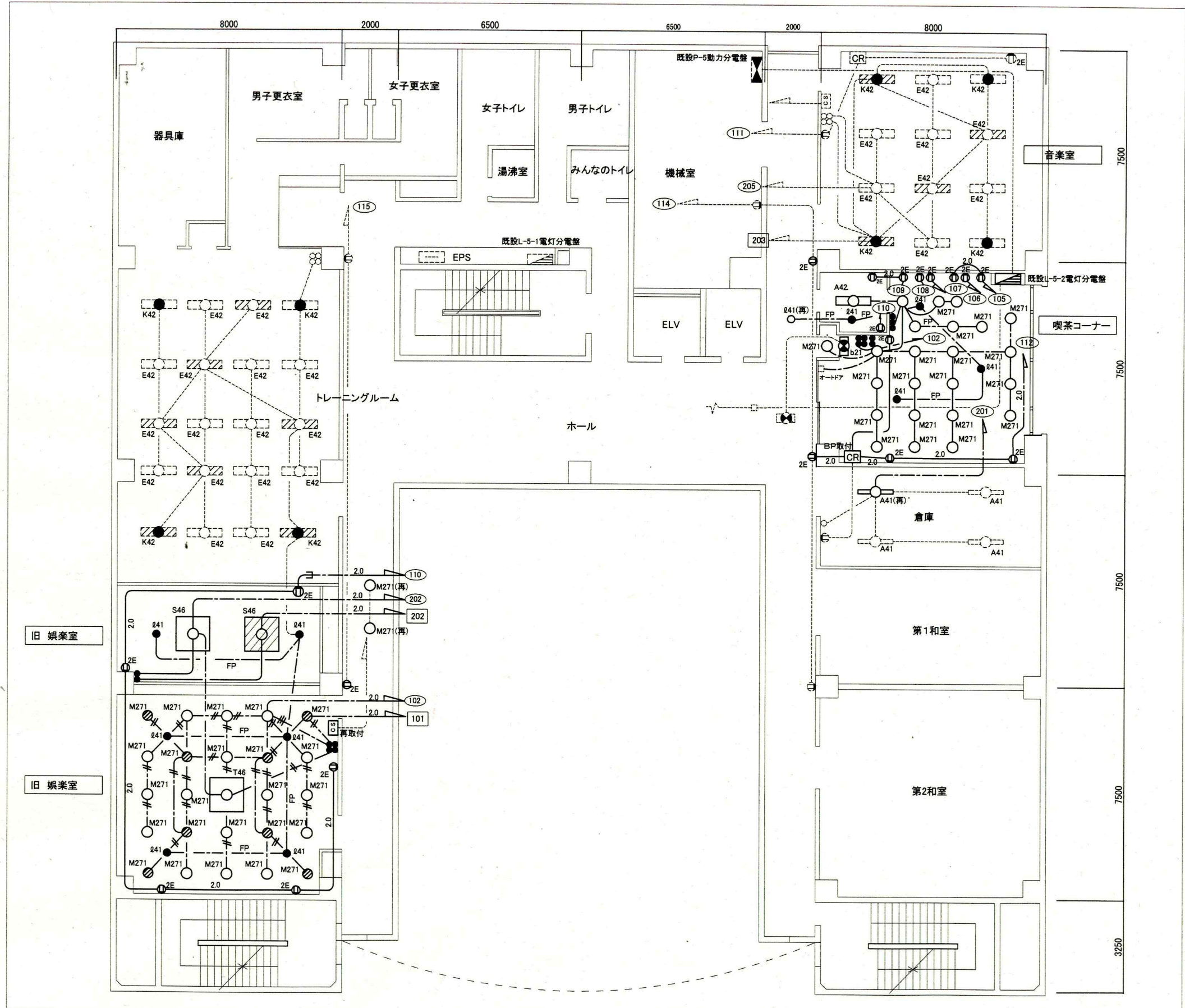
工事名	勤労福祉会館内装改修電気設備工事		設計者資格氏名	級建築士登録第 号		課長	主査等	担当者	横須賀市 都市部 公共建築課
図面名称	4階・5階火報・動力設備改修図・撤去図	図番	6/10	縮尺	1:200(A2)	作図	令和2年7月日		



- 凡例
- 図中特記無き記号は以下の通り
- 2.0 — IV2.0×2 E1.6 (既設E19)
  - // — IV1.6×2 (既E19)
  - — IV1.6×2 E1.6 (既設E19)
  - // — IV1.6×4 (既E25)
  - VVF1.6-3C (天井隠蔽)
  - // VVF1.6-2C (天井隠蔽)
  - 2.0 VVF2.0-3C (天井隠蔽)
  - FP FP2.0-2C (天井隠蔽)
  - AE AE1.2-2C (天井隠蔽)
  - HP HP1.2-3C (天井隠蔽)
  - Q41 非常用照明器具Q41 IL40-1 ダウンライト 埋込型 電源別置型
  - タンブラスイッチ 1P15A×1 ネーム付き
  - ⊕ 2EET コンセント 2P15A×2 接地極+接地端子付
  - CR カットリレーコンセント
  - CS カードスイッチ(フル2線式) パナソニックWR3891同等品
  - ジョイントボックス
  - ◻ 天井点検口 450角
  - 既設配線
  - 既設器具等
  - BP ブランクプレート取付
  - E42 既設 照明器具E42 FL40-2 下面開放型 (再)は再取付
  - K42 既設 照明器具K42(非常照明内臓型) FL40-2+IL40 下面開放型 電源別置型 (再)は再取付
  - M271 既設 照明器具M271 FDL27-1 ダウンライト 埋込型 (再)は再取付
  - Q41 既設 非常用照明器具Q41 IL40-1 ダウンライト 埋込型 電源別置型
  - G46 既設 照明器具G46 FL40-6 下面開放型 ルーバ付 (再)は再取付
- 注記
- ・照明器具の◻はAC-GC回路とする。
  - ・既設配管は残置とする。

4階電灯設備撤去図 1:100

工事名	勤労福祉会館内装改修電気設備工事		設計者資格 氏名	級建築士登録第 号		課長	主査等	担当者	横須賀市 都市部 公共建築課
図面名称	4階電灯設備撤去図	図番	7/10	縮尺	1:100(A2)	作図	令和2年7月日		



- 凡例
- 図中特記無き記号は以下の通り
- 2.0 — IV2.0×2 E1.6 (既設E19)
  - // — IV1.6×2 (既E19)
  - / / / — IV1.6×2 E1.6 (既設E19)
  - / / / / — IV1.6×4 (既E25)
  - — — VVF1.6-3C (天井隠蔽)
  - / — VVF1.6-2C (天井隠蔽)
  - 2.0 — VVF2.0-3C (天井隠蔽)
  - FP — FP2.0-2C (天井隠蔽)
  - AE — AE1.2-2C (天井隠蔽)
  - HP — HP1.2-3C (天井隠蔽)
- 841 非常用照明器具841 IL40-1 ダウンライト 埋込型 電源別置型
  - タンブラスイッチ 1P15A×1 ネーム付き
  - ⊕ 2EET コンセント 2P15A×2 接地極+接地端子付
  - ⏏ L-5-2 電灯分電盤 屋内露出壁掛形  
電灯主幹 WHM(検定付) MCB3P100AF/75AT  
分枝 MCB2P50AF/20AT×4  
ELB2P50AF/20AT×10  
動力主幹なし WHM(検定付)  
分枝 MCB3P50AF/20AT×2  
(参考寸法 1500H×700W×210D)
  - CR カットリレーコンセント
  - CS(再) カードスイッチ(フル2線式) パナソニックWR3891同等品 (再)は再取付
  - ジョイントボックス
  - ⏏ 天井点検口 450角
  - ⊙ 既設器具等
  - BP ブランクプレート取付
- ⊙ E42 既設 照明器具E42 FL40-2 下面開放型 (再)は再取付
  - ⊙ K42 既設 照明器具K42(非常用照明内臓型) FL40-2+IL40 下面開放型 電源別置型 (再)は再取付
  - ⊙ A41 既設 照明器具A41 FL40-1 逆富士型 (再)は再取付
  - ⊙ A42 既設 照明器具A42 FL40-2 逆富士型SUS
  - ⊙ M271 既設 照明器具M271 FDL27-1 ダウンライト 埋込型 (再)は再取付
  - ⊙ 841 既設 非常用照明器具841 IL40-1 ダウンライト 埋込型 電源別置型 (再)は再取付
  - ⊙ S46 既設 照明器具S46 FL40-6 下面開放型 アクリル(木枠)
  - ⊙ T46 既設 照明器具T46 FL40-6 下面開放型 プリズム型
  - ⊙ b21 既設 照明器具b21 FL20-1 避難口誘導灯 非常電源内臓型

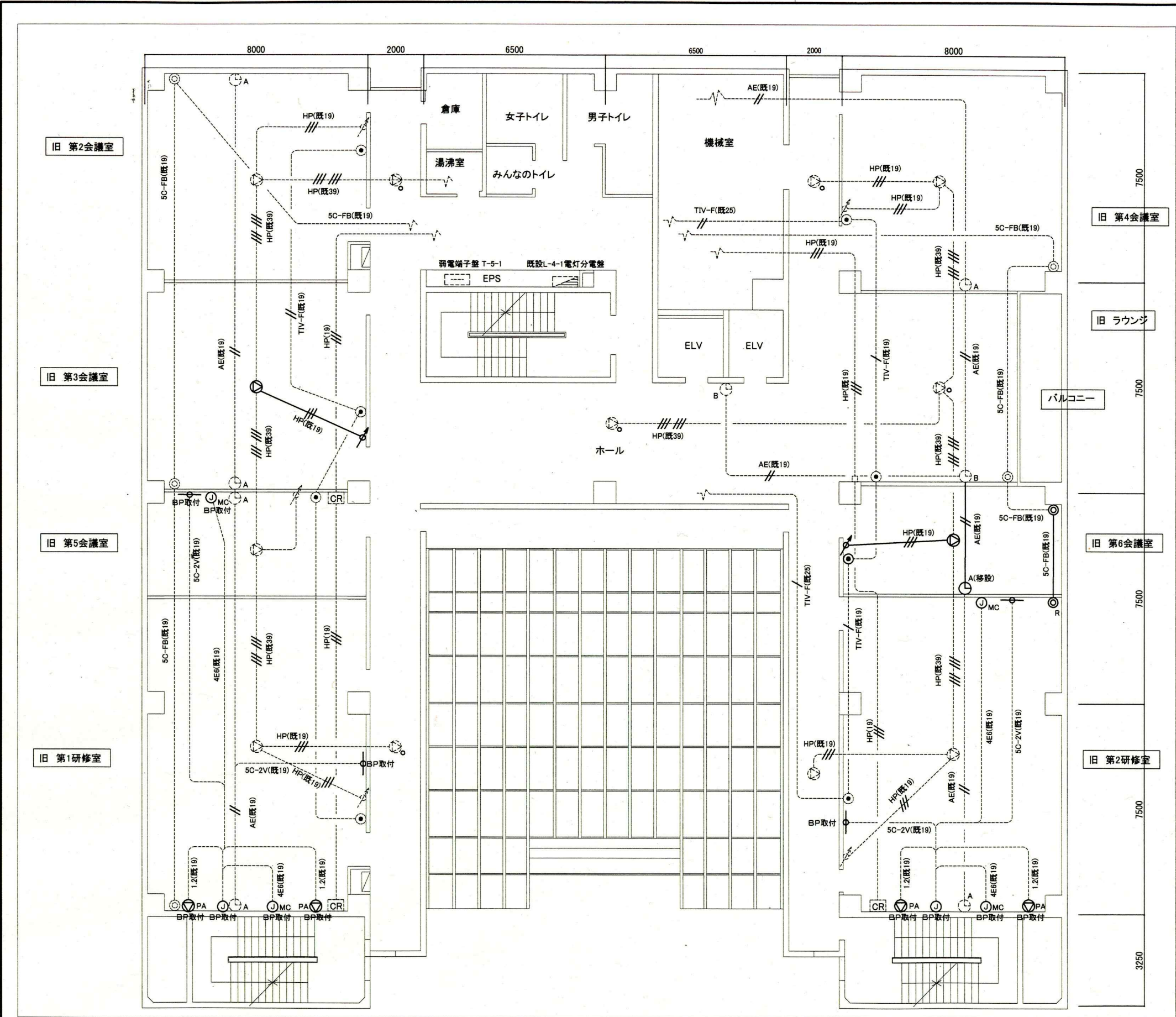
注記

- ・照明器具の はAC-GC回路とする。
- ・既設配管は残置とする。

5階電灯設備撤去図 1:100

工事名	勤労福祉会館内装改修電気設備工事		設計者資格氏名	級建築士登録第 号		課長	主査等	担当者
図面名称	5階電灯設備撤去図	図番	8/10	縮尺	1:100(A2)	作図	令和2年7月日	横須賀市 都市部 公共建築課





- 凡例
- 図中特記無き記号は以下の通り
- HP(既19) HP1.2-3C (既設19)
  - AE(既19) AE1.2-2C (既設19)
  - 5C-FB(既19) 5C-FB (既設19)
  - ⊙(A) スピーカ 天井埋込型 3W
  - ⊙(PA) メインスピーカ 壁付型 20W
  - ⊙(A) アッテネータ 1W
  - ⊙(A) ワイヤレスアンテナ 壁取付型
  - ⊙(A(移設)) 子時計 壁掛型(取外再取付)5階新第2会議室へ移設
  - ⊙(B) 子時計 埋込型(既存残置)
  - 電話用アウトレット
  - 直列ユニット(中間)
  - (R) 直列ユニット(端末)
  - ⊙(MC) マイク用ジャックコンセント
  - ⊙(AT) アンテナ用ジャックコンセント
  - ⊙(S) スピーカ用ジャックコンセント
  - ⊙(CR) カットリレーコンセント
  - ジョイントボックス
  - BP ブランクプレート取付
  - 既設配線
  - 既設器具等
  - ⊕ 空配管 導入線入り

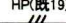
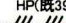




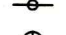



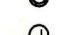
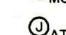


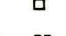



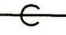

注記  
 ・既設配管は残置とする。

4階弱电設備撤去図 1:100

工事名	勤労福祉会館内装改修電気設備工事		設計者資格 氏名	級建築士登録第 号		課長	主査等	担当者	横須賀市 都市部 公共建築課
図面名称	4階弱电設備撤去図	図番	9/10	縮尺	1:100(A2)	作図	令和2年7月日		

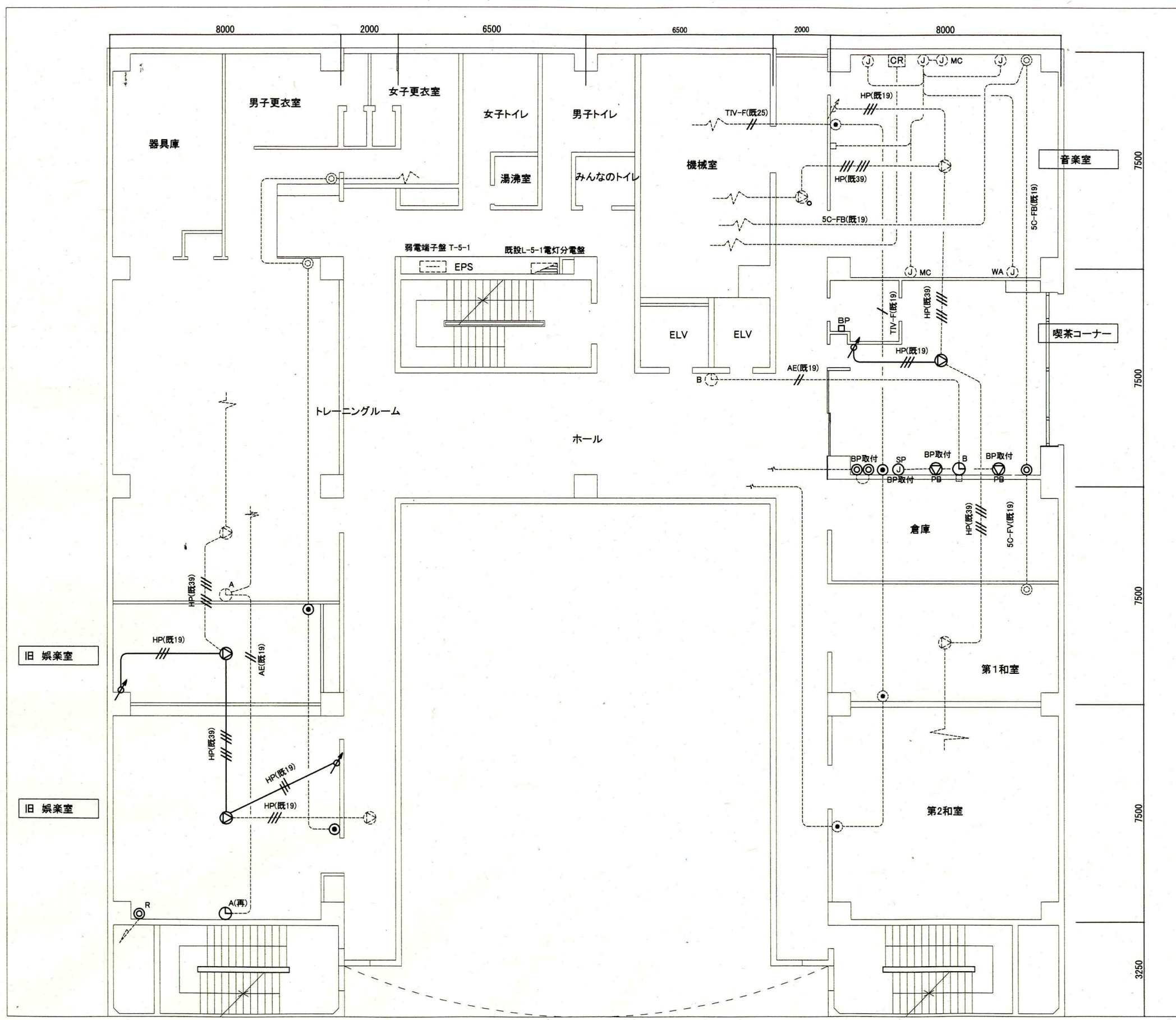
凡例

図中特記無き記号は以下の通り

- HP(既19)  HP1.2-3C (既設19)
- HP(既39)  HP1.2-3C×2 (既設39)
-  スピーカ 天井埋込型 3W
-  スピーカ 天井埋込型 3W ATT付
-  メインスピーカ 壁付型 10W
-  アッテネータ 1W
-  ワイヤレスアンテナ 壁取付型
-  子時計 壁掛型(取外再取付)
-  子時計 埋込型
-  電話用アウトレット
-  直列ユニット
-  マイク用ジャックコンセント
-  アンテナ用ジャックコンセント
-  スピーカ用ジャックコンセント
-  カットリレーコンセント
-  ジョイントボックス
-  ブランクプレート取付
-  既設配線
-  既設器具等
-  空配管 導入線入り

注記

・既設配管は残置とする。



5階弱电設備撤去図 1:100

工事名	勤労福祉会館内装改修電気設備工事		設計者資格 氏名	級建築士登録第 号		課長	主査等	担当者	横須賀市 都市部 公共建築課
図面名称	5階弱电設備撤去図	図番	10/10	縮尺	1:100(A2)	作図	令和2年7月日		