

凡例

記号	名称	施工場所	材料	保温防食塗装等
— R —	冷媒管	屋内隠蔽	断熱材被覆銅管	— (既設はALGC巻き)
		屋外露出		SUSラッキング
— D —	ドレン管	屋内隠蔽	保温付VP	— (既設はロックール+ALGC)
		屋外露出	カーVP	—
— EA —	スパイラル外	屋内隠蔽	亜鉛鉄板製	—
— SA —	矩形外	屋内隠蔽	亜鉛鉄板製	GW25t
	スパイラル外			GW25t
— RA —	矩形外	屋内隠蔽	亜鉛鉄板製	—

冷媒管凡例		
記号	液管 (φ)	ガス管 (φ)
②	9.5	15.9
③	9.5	19.1
④	12.7	25.4

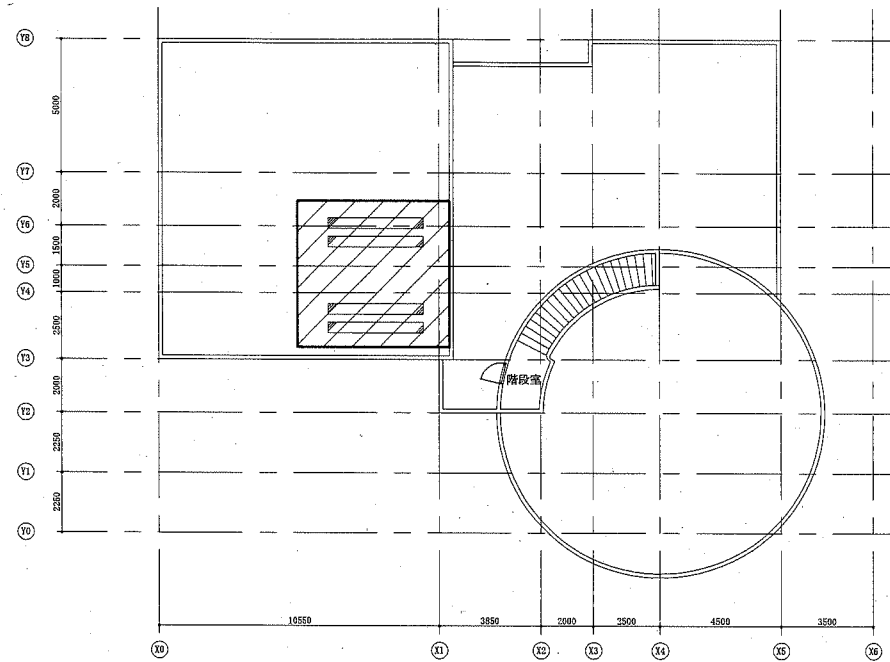
※冷媒管及びドレン管は既設管を再利用とする。ただし、屋内外機への接続部分は更新とする。



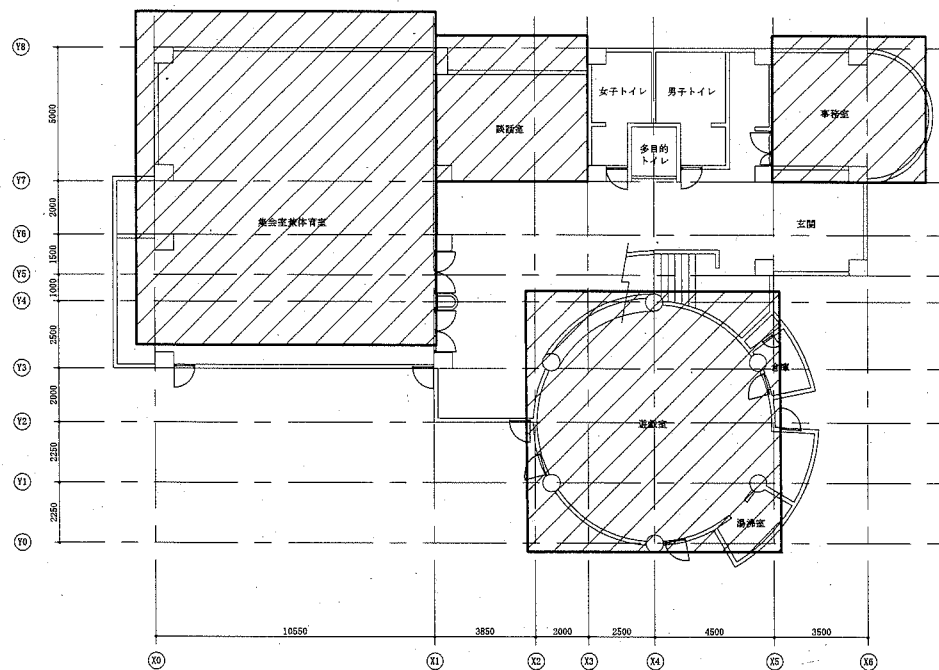
■ 工事場所 ■
横須賀市坂本町1丁目19番地
坂本青少年の家

坂本青少年の家案内図

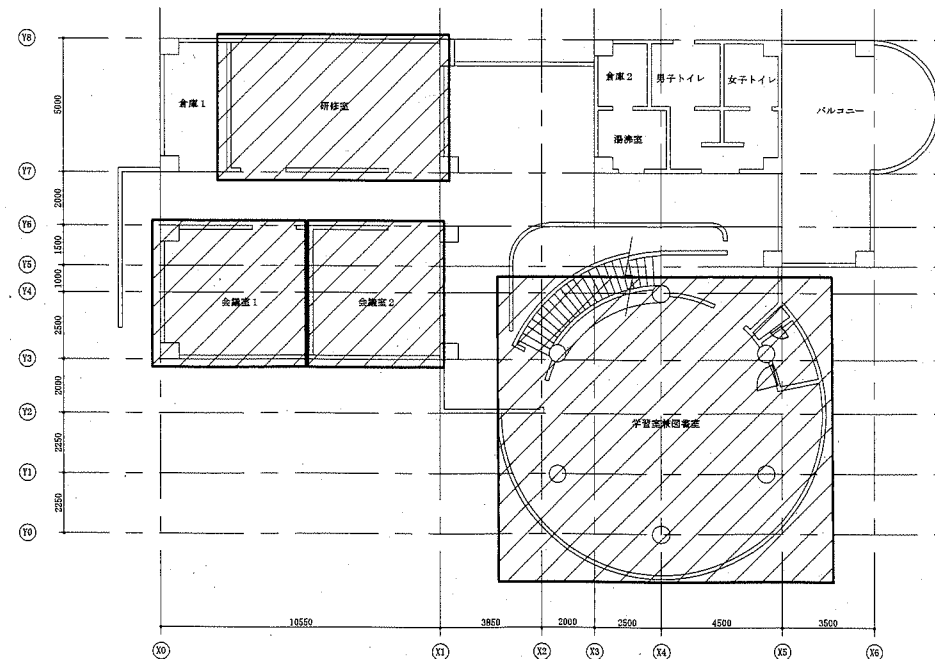
至横須賀中央



屋上平面図 1:200



1階平面図 1:200



2階平面図 1:200

工事範囲:

工事名	坂本青少年の家ほか1か所空調設備改修工事			設計者資格氏名	級建築士登録第 号		課長	主査等	担当者	横須賀市 都市部 公共建築課
図面名称	案内図、各階平面図、凡例 (坂本青少年の家)	図番	1/14	縮尺	1:200 (A2)	作図	令和2年7月 日			

機器表 (新設)

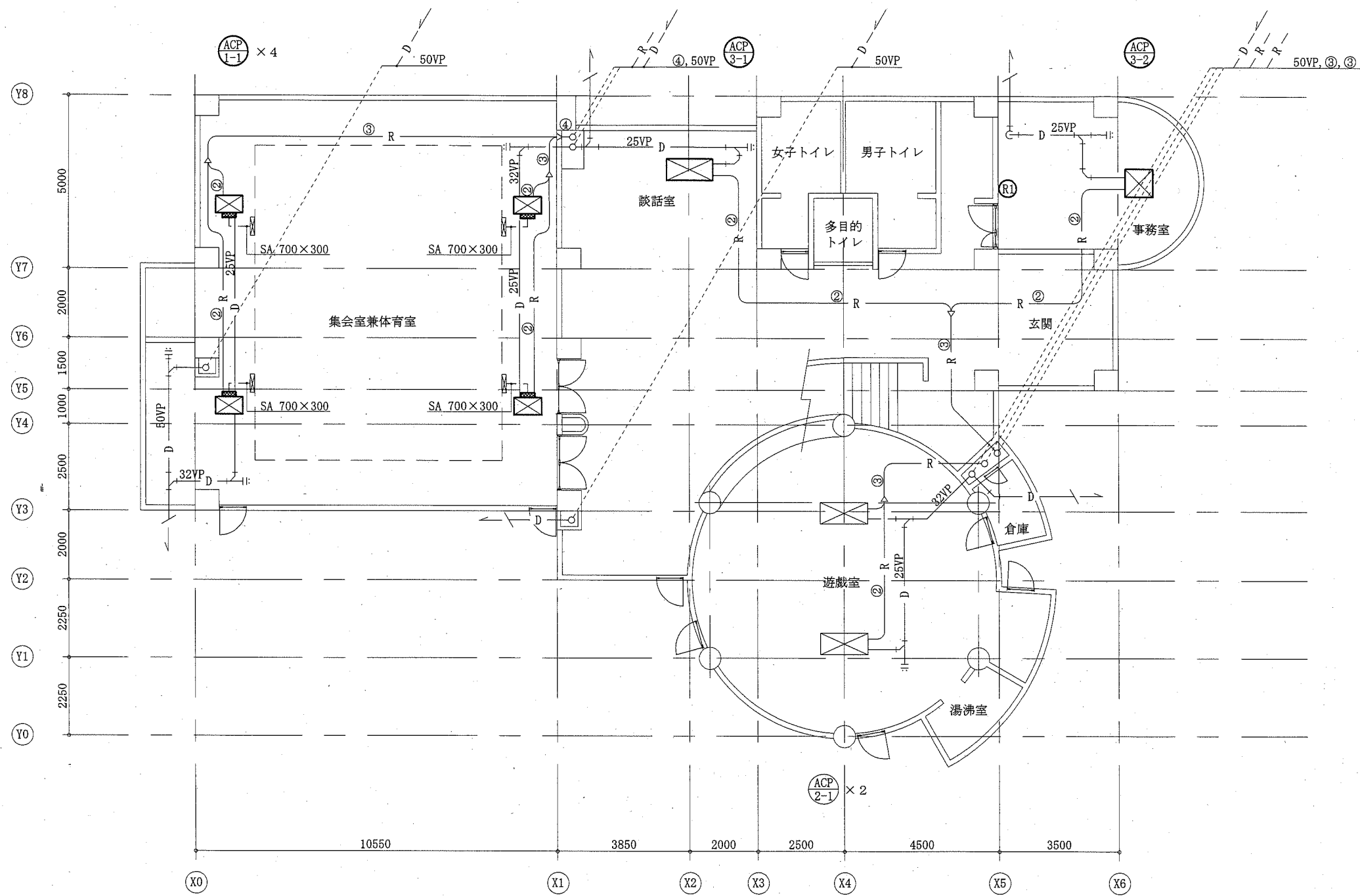
記号	名称	型式・仕様・付属品	電気容量		設置場所		台数	備考
			相(φ)	電圧(V)	階	室名		
ACP-1	マルチパッケージ形空調機 (屋外機) (更新用高効率タイプ)	冷房能力: 33.5kW 暖房能力: 37.5kW 冷媒: R410A	3	200	3	屋上	1	標準仕様 APF2015:6.4以上 付属品: 防振架台
ACP-1-1	マルチパッケージ形空調機 (屋内機)	形式: 天井埋込形 冷房能力: 7.1kW 暖房能力: 8.0kW	1	200	1	集会室兼体育室	4	ドレンアップ機能搭載 付属品: 吹出用角ダクトファン 下吸込用キャパシタ 吸込用パネ(ノブパネ) ※1台のみワイヤレスリモコン、受光部エント付属
ACP-3	マルチパッケージ形空調機 (屋外機) (更新用高効率タイプ)	冷房能力: 14.0kW 暖房能力: 16.0kW 冷媒: R410A	3	200	3	屋上	1	標準仕様 APF2015:5.6以上 付属品: 防振架台
ACP-3-1	マルチパッケージ形空調機 (屋内機)	形式: 天井埋込形(二方向吹出) 冷房能力: 5.6kW 暖房能力: 6.3kW	1	200	1	談話室	1	ドレンアップ機能搭載 センシング機能搭載 ※ワイヤレスリモコン、受光部エント付属
ACP-3-2	マルチパッケージ形空調機 (屋内機)	形式: 天井埋込形(四方向吹出) 冷房能力: 7.1kW 暖房能力: 8.0kW	1	200	1	事務室	1	ドレンアップ機能搭載 センシング機能搭載 ※ワイヤレスリモコン、受光部エント付属
ACP-4	マルチパッケージ形空調機 (屋外機) (更新用高効率タイプ)	冷房能力: 28.0kW 暖房能力: 31.5kW 冷媒: R410A	3	200	3	屋上	1	標準仕様 APF2015:6.3以上 付属品: 防振架台
ACP-4-1	マルチパッケージ形空調機 (屋内機)	形式: 天井埋込形(二方向吹出) 冷房能力: 5.6kW 暖房能力: 6.3kW	1	200	2	研修室	2	ドレンアップ機能搭載 センシング機能搭載 ※1台のみワイヤレスリモコン、受光部エント付属
ACP-4-2	マルチパッケージ形空調機 (屋内機)	形式: 天井埋込形(二方向吹出) 冷房能力: 7.1kW 暖房能力: 8.0kW	1	200	2	会議室1	1	ドレンアップ機能搭載 センシング機能搭載 ※ワイヤレスリモコン、受光部エント付属
ACP-4-3	マルチパッケージ形空調機 (屋内機)	形式: 天井埋込形(二方向吹出) 冷房能力: 7.1kW 暖房能力: 8.0kW	1	200	2	会議室2	1	ドレンアップ機能搭載 着色パネ(ブラウン系) ※ワイヤレスリモコン、受光部エント付属
ACP-5	マルチパッケージ形空調機 (屋外機) (更新用高効率タイプ)	冷房能力: 22.4kW 暖房能力: 25.0kW 冷媒: R410A	3	200	3	屋上	1	標準仕様 APF2015:6.6以上 付属品: 防振架台
ACP-5-1	マルチパッケージ形空調機 (屋内機)	形式: 天井埋込形 冷房能力: 11.2kW 暖房能力: 12.5kW	1	200	2	学習室兼図書室	2	ドレンアップ機能搭載 ※1台のみワイヤレスリモコン、受光部エント付属
R1	集中管理リモコン		1	100	1	事務室	1	空調機用
FE-14	換気扇	天井扇 150φ×250m3/h×30Pa	1	100	2	会議室2	1	茶色パネ
FE-15	換気扇	天井扇 150φ×250m3/h×30Pa	1	100	2	会議室2	1	茶色パネ、FE-14と連動
R2	スイッチ		-	-	2	会議室2	1	換気扇用

※屋内外連絡配線、リモコン配線は再利用とする。
※屋外機コンクリート基礎は再利用とし、モルタル補修を行う。

機器表 (撤去)

記号	名称	型式・仕様・付属品	電気容量		設置場所		台数	備考
			相(φ)	電圧(V)	階	室名		
ACP-1	マルチパッケージ形空調機 (屋外機)	冷房能力: 20,000kcal/h 暖房能力: 22,400kcal/h 冷媒: R22 冷媒封入量: 15.4kg	3	200	3	屋上	1	型式: RSXY8H (ダイン製) 荷重: 230kg
ACP-1-1	マルチパッケージ形空調機 (屋内機)	形式: 天井埋込形 冷房能力: 5,000kcal/h 暖房能力: 5,600kcal/h	1	200	1	集会室兼体育室	4	
ACP-3	マルチパッケージ形空調機 (屋外機)	冷房能力: 12,500kcal/h 暖房能力: 14,000kcal/h 冷媒: R22 冷媒封入量: 9.3kg	3	200	3	屋上	1	型式: RSXY5H (ダイン製) 荷重: 145kg
ACP-3-1	マルチパッケージ形空調機 (屋内機)	形式: 天井埋込形(二方向吹出) 冷房能力: 5,000kcal/h 暖房能力: 5,600kcal/h	1	200	1	談話室	1	
ACP-3-2	マルチパッケージ形空調機 (屋内機)	形式: 天井埋込形(四方向吹出) 冷房能力: 6,300kcal/h 暖房能力: 7,100kcal/h	1	200	1	事務室	1	
ACP-4	マルチパッケージ形空調機 (屋外機)	冷房能力: 20,000kcal/h 暖房能力: 22,400kcal/h 冷媒: R22 冷媒封入量: 15.4kg	3	200	3	屋上	1	型式: RSXY8H (ダイン製) 荷重: 230kg
ACP-4-1	マルチパッケージ形空調機 (屋内機)	形式: 天井埋込形(二方向吹出) 冷房能力: 5,000kcal/h 暖房能力: 5,600kcal/h	1	200	2	研修室	2	
ACP-4-2	マルチパッケージ形空調機 (屋内機)	形式: 天井埋込形(二方向吹出) 冷房能力: 6,300kcal/h 暖房能力: 7,100kcal/h	1	200	2	会議室1	1	
		形式: 天井埋込形(二方向吹出) 冷房能力: 6,300kcal/h 暖房能力: 7,100kcal/h	1	200	2	会議室2	1	
ACP-5	マルチパッケージ形空調機 (屋外機)	冷房能力: 20,000kcal/h 暖房能力: 22,400kcal/h 冷媒: R22 冷媒封入量: 15.4kg	3	200	3	屋上	1	型式: RSXY8H (ダイン製) 荷重: 230kg
ACP-5-1	マルチパッケージ形空調機 (屋内機)	形式: 天井埋込形 冷房能力: 10,000kcal/h 暖房能力: 11,200kcal/h	1	200	2	学習室兼図書室	2	
R1	集中管理リモコン		1	100	1	事務室	1	空調機用
FE-14	換気扇	天井扇 150φ×330m3/h×5mmAq	1	100	2	会議室2	1	
FE-15	換気扇	天井扇 150φ×210m3/h×5mmAq	1	100	2	会議室2	1	
R2	リモコン		-	-	1	会議室2	1	換気扇用

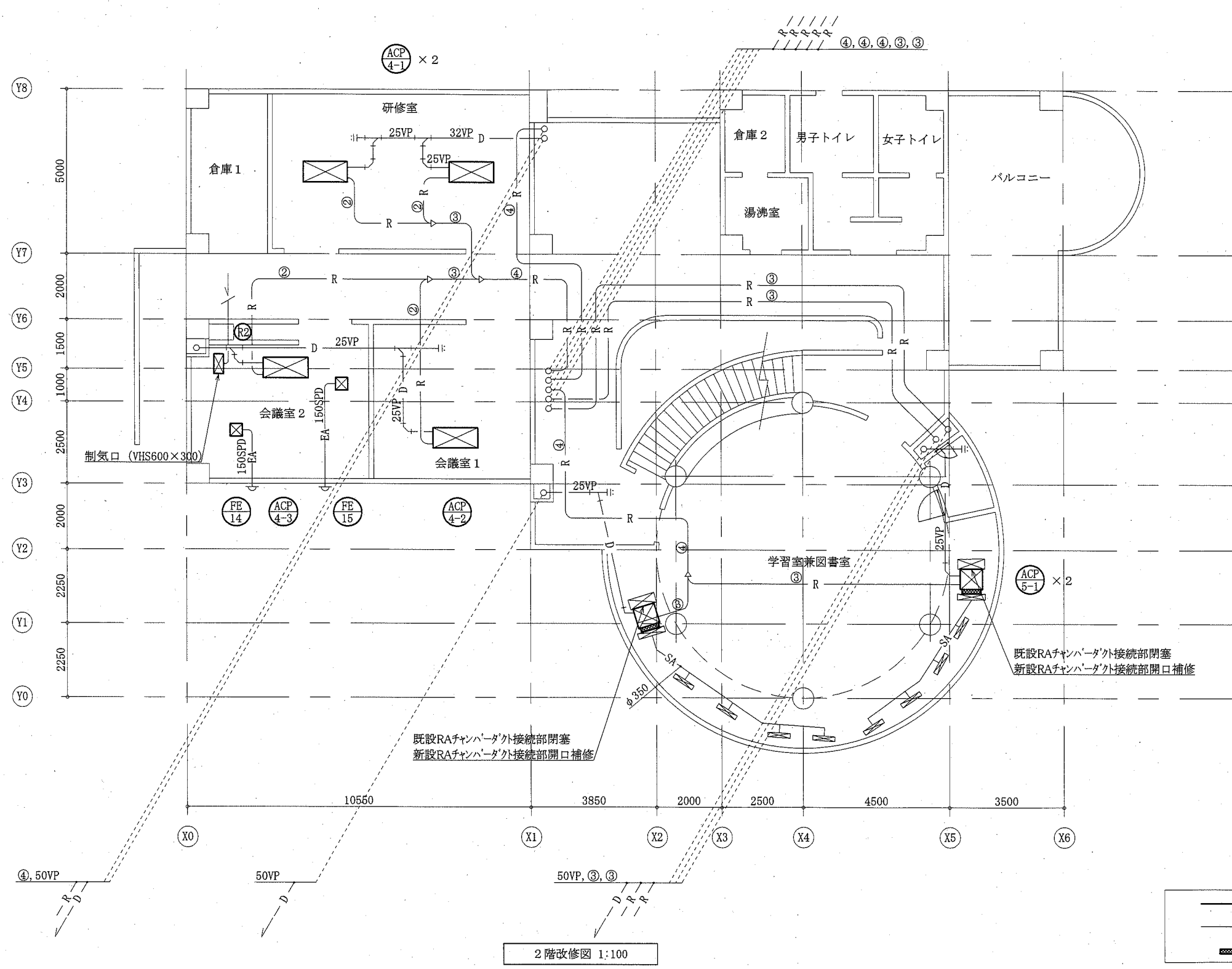
工事名	坂本青少年の家ほか1か所空調設備改修工事			設計者資格 氏名	級建築士登録第		号	課長	主査等	担当者	横須賀市 都市部 公共建築課
図面名称	機器表 (坂本青少年の家)	図番	2/14	縮尺	-	作図	令和2年7月 日				



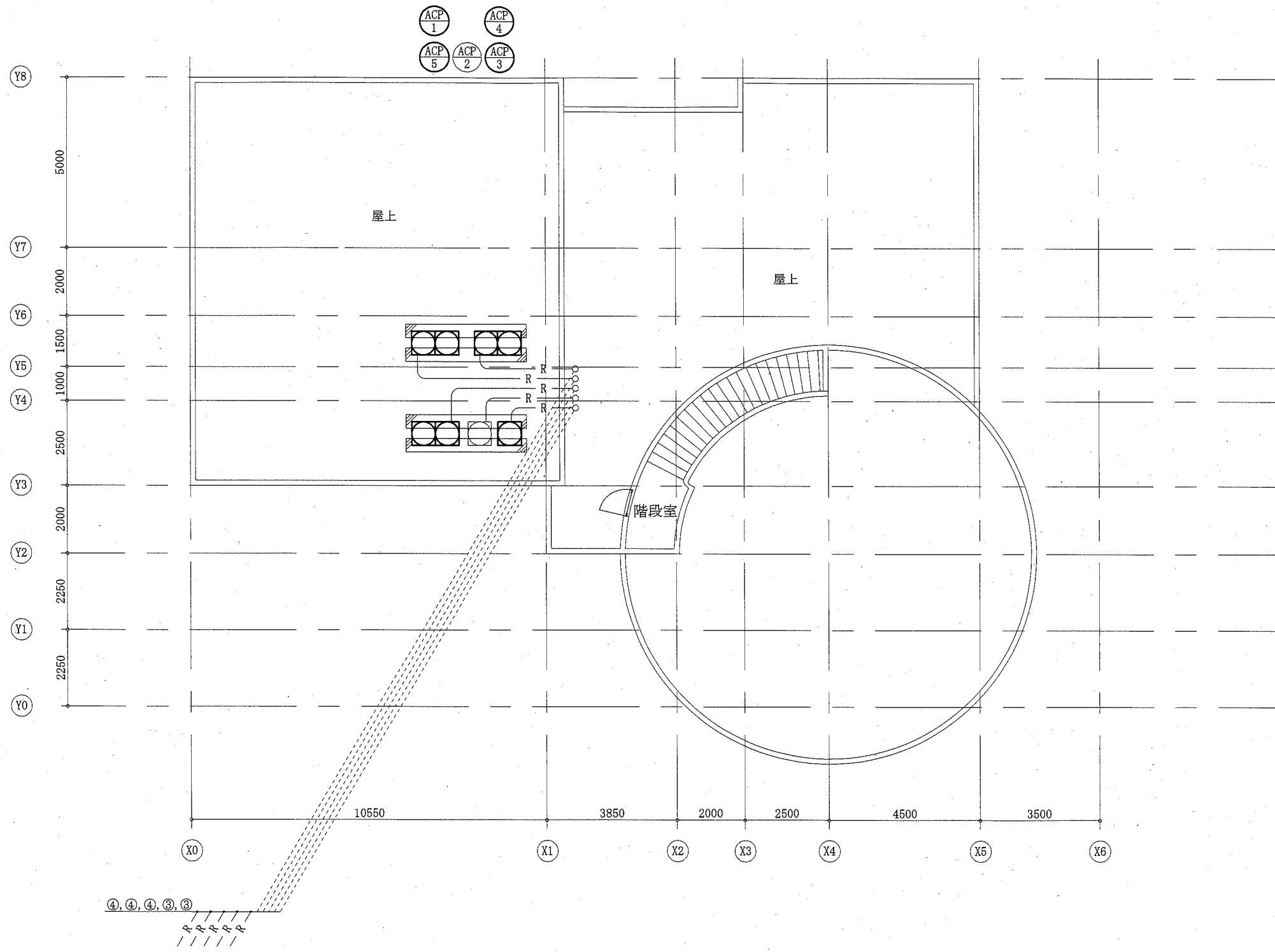
1階改修図 1:100

- : 撤去・新設
- : 既設再利用
- : たわみ継手

工事名	坂本青少年の家ほか1か所空調設備改修工事			設計者資格 氏名	級建築士登録第		号	課長	主査等	担当者	横須賀市 都市部 公共建築課
図面名称	1階改修図 (坂本青少年の家)	図番	3/14	縮尺	1:100 (A2)	作図	令和2年7月 日				



工事名	坂本青少年の家ほか1か所空調設備改修工事			設計者資格 氏名	級建築士登録第	号	課長	主査等	担当者	横須賀市 都市部 公共建築課
図面名称	2階改修図 (坂本青少年の家)	図番	4/14	縮尺	1:100 (A2)	作図	令和2年7月 日			



屋上改修図 1:100

— : 撤去・新設
 — : 既設再利用

工事名	坂本青少年の家ほか1か所空調設備改修工事			設計者資格 氏名	級建築士登録第		号	課長	主査等	担当者	横須賀市 都市部 公共建築課
図面名称	屋上改修図 (坂本青少年の家)	図番	5/14	縮尺	1:100 (A2)	作図	令和2年 7月 日				

凡例

記号	名称	施工場所	材料	保温防食塗装等
— R —	冷媒管	屋内隠蔽	断熱材被覆銅管	— (既設はALGC巻き)
		屋外露出		SUSラッピング
— D —	ドレン管	屋内隠蔽	保温付VP	— (既設はロクケール+ALGC)
		屋外露出	カーVP	—
— OA —	スパイラル管	屋内隠蔽	亜鉛鉄板製	—
— SA —	矩形管	屋内隠蔽	亜鉛鉄板製	GW25t
	スパイラル管			GW25t
— RA —	矩形管	屋内隠蔽	亜鉛鉄板製	—

※冷媒管及びドレン管は既設管を再利用とする。ただし、屋内外機への接続部分は更新とする。

記号	液管 (φ)	ガス管 (φ)
①	6.4	12.7
②	9.5	15.9
③	9.5	19.1
④	12.7	25.4
⑤	12.7	28.6
⑥	15.9	31.8
⑦	15.9	38.1
⑧	19.1	38.1

機器表 (新設)

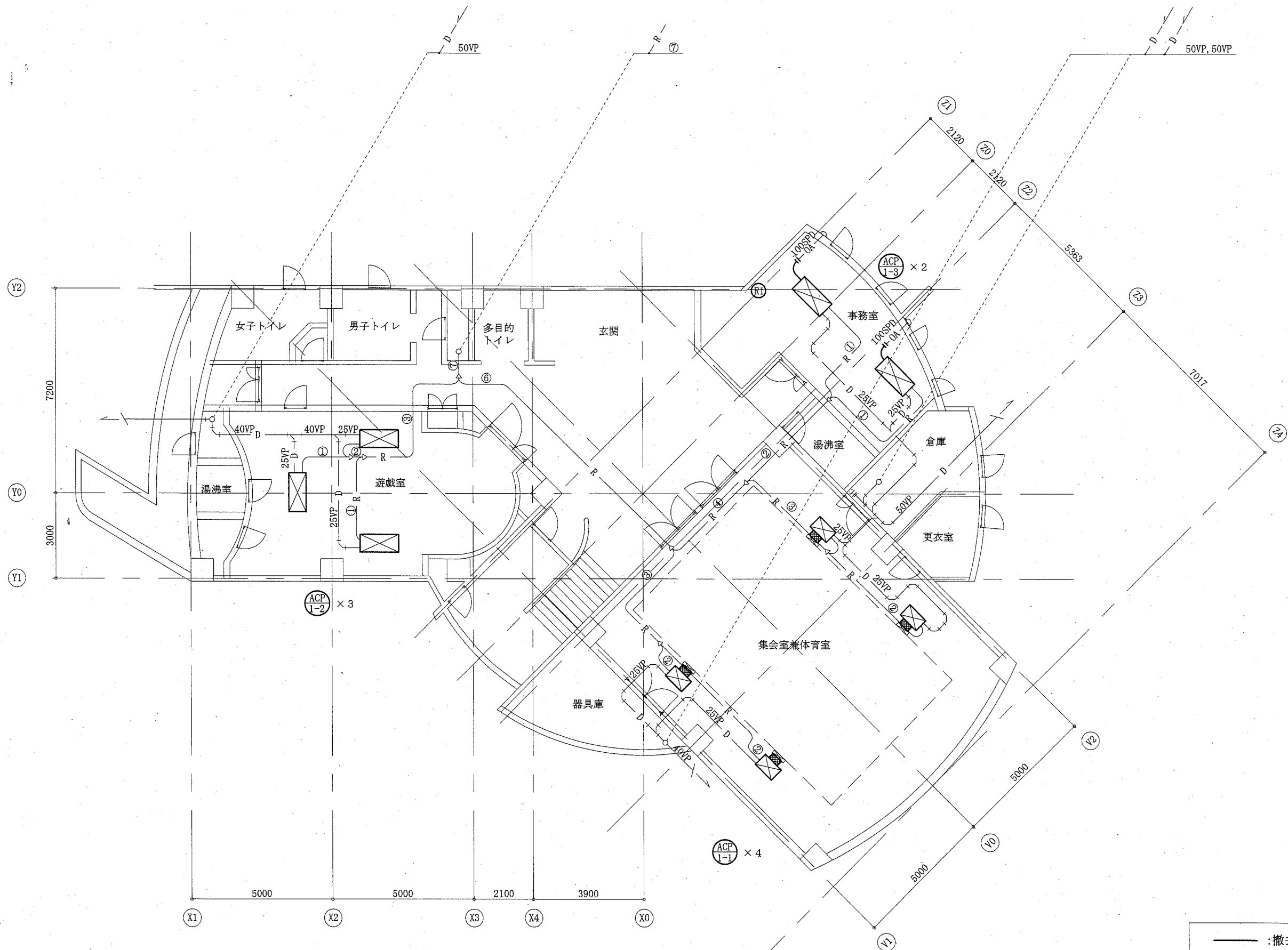
記号	名称	型式・仕様・付属品	電気容量		設置場所		台数	備考
			相 (φ)	電圧 (V)	階	室名		
ACP-1	マルチパッケージ形空調和機 (屋外機) (更新用高効率モデル)	冷房能力: 50.0kW 暖房能力: 56.0kW 冷媒: R410A	3	200	3	屋上	1	耐塩害仕様 APF2015:6.4以上 付属品: 防振架台 (耐塩害仕様)
ACP-1-1	マルチパッケージ形空調和機 (屋内機)	形式: 天井ビルトイン形 冷房能力: 7.1kW 暖房能力: 8.0kW	1	200	1	集会室兼体育室	4	ドレンアップ機能搭載 付属品: 吹出用角ダクトフランジ 下吸込用キャンバスダクト 吸込用パネ (ハーフパネ) ※1台のみワイヤレスリモコン、受光部ユニット付属
ACP-1-2	マルチパッケージ形空調和機 (屋内機)	形式: 天井ビルトイン形 (二方向吹出) 冷房能力: 4.5kW 暖房能力: 5.0kW	1	200	1	遊戯室	3	ドレンアップ機能搭載 センシング機能搭載 ※1台のみワイヤレスリモコン、受光部ユニット付属
ACP-1-3	マルチパッケージ形空調和機 (屋内機)	形式: 天井ビルトイン形 (二方向吹出) 冷房能力: 3.6kW 暖房能力: 4.0kW	1	200	1	事務室	2	ドレンアップ機能搭載 センシング機能搭載 ※1台のみワイヤレスリモコン、受光部ユニット付属
ACP-2	マルチパッケージ形空調和機 (屋外機) (更新用高効率モデル)	冷房能力: 56.0kW 暖房能力: 63.0kW 冷媒: R410A	3	200	3	屋上	1	耐塩害仕様 APF2015:6.3以上 付属品: 防振架台 (耐塩害仕様)
ACP-2-1	マルチパッケージ形空調和機 (屋内機)	形式: 天井ビルトイン形 (二方向吹出) 冷房能力: 5.6kW 暖房能力: 6.3kW	1	200	2	研修室	2	ドレンアップ機能搭載 センシング機能搭載
ACP-2-2	マルチパッケージ形空調和機 (屋内機)	形式: 天井ビルトイン形 (二方向吹出) 冷房能力: 4.5kW 暖房能力: 5.0kW	1	200	2	会議室	2	ドレンアップ機能搭載 センシング機能搭載
ACP-2-3	マルチパッケージ形空調和機 (屋内機)	形式: 天井ビルトイン形 冷房能力: 5.6kW 暖房能力: 6.3kW	1	200	2	談話室	2	ドレンアップ機能搭載 付属品: 吹出用角ダクトフランジ 下吸込用キャンバスダクト 吸込用パネ (ハーフパネ) ※1台のみワイヤレスリモコン、受光部ユニット付属
ACP-2-4	マルチパッケージ形空調和機 (屋内機)	形式: 天井埋込ダクト形 冷房能力: 11.2kW 暖房能力: 12.5kW	1	200	2	学習室兼図書室	2	ドレンアップ機能搭載 ※1台のみワイヤレスリモコン、受光部ユニット付属
R1	集中管理リモコン		1	100	1	事務室	1	
R2	ワイヤードリモコン		-	-	2	研修室	1	ACP-2-1用
			-	-	2	会議室	1	ACP-2-2用

※屋内外連絡配線、リモコン配線は再利用とする。
※屋外機コンクリート基礎は再利用とし、モルタル補修を行う。

機器表 (撤去)

記号	名称	型式・仕様・付属品	電気容量		設置場所		台数	備考
			相 (φ)	電圧 (V)	階	室名		
ACP-1	マルチパッケージ形空調和機 (屋外機)	冷房能力: 45.0kW 暖房能力: 50.0kW 冷媒: R22 冷媒封入量: 28.0kg	3	200	3	屋上	1	型式: RSLYJ450K (ダイン製) 荷重: 470kg
ACP-1-1	マルチパッケージ形空調和機 (屋内機)	形式: 天井ビルトイン形 冷房能力: 5.6kW 暖房能力: 6.3kW	1	200	1	集会室兼体育室	4	
ACP-1-2	マルチパッケージ形空調和機 (屋内機)	形式: 天井ビルトイン形 (二方向吹出) 冷房能力: 4.5kW 暖房能力: 5.0kW	1	200	1	遊戯室	3	
ACP-1-3	マルチパッケージ形空調和機 (屋内機)	形式: 天井ビルトイン形 (二方向吹出) 冷房能力: 3.6kW 暖房能力: 4.0kW	1	200	1	事務室	2	
ACP-2	マルチパッケージ形空調和機 (屋外機)	冷房能力: 56.0kW 暖房能力: 63.0kW 冷媒: R22 冷媒封入量: 31.0kg	3	200	3	屋上	1	型式: RSLYJ560K (ダイン製) 荷重: 530kg
ACP-2-1	マルチパッケージ形空調和機 (屋内機)	形式: 天井ビルトイン形 (二方向吹出) 冷房能力: 5.6kW 暖房能力: 6.3kW	1	200	2	研修室	2	
ACP-2-2	マルチパッケージ形空調和機 (屋内機)	形式: 天井ビルトイン形 (二方向吹出) 冷房能力: 4.5kW 暖房能力: 5.0kW	1	200	2	会議室	2	
ACP-2-3	マルチパッケージ形空調和機 (屋内機)	形式: 天井ビルトイン形 冷房能力: 5.6kW 暖房能力: 6.3kW	1	200	2	談話室	2	
ACP-2-4	マルチパッケージ形空調和機 (屋内機)	形式: 天井埋込ダクト形 冷房能力: 11.2kW 暖房能力: 12.5kW	1	200	2	学習室兼図書室	2	
R1	集中管理リモコン		-	-	1	事務室	1	
R2	ワイヤードリモコン		-	-	2	研修室	1	ACP-2-1用
			-	-	2	会議室	1	ACP-2-2用

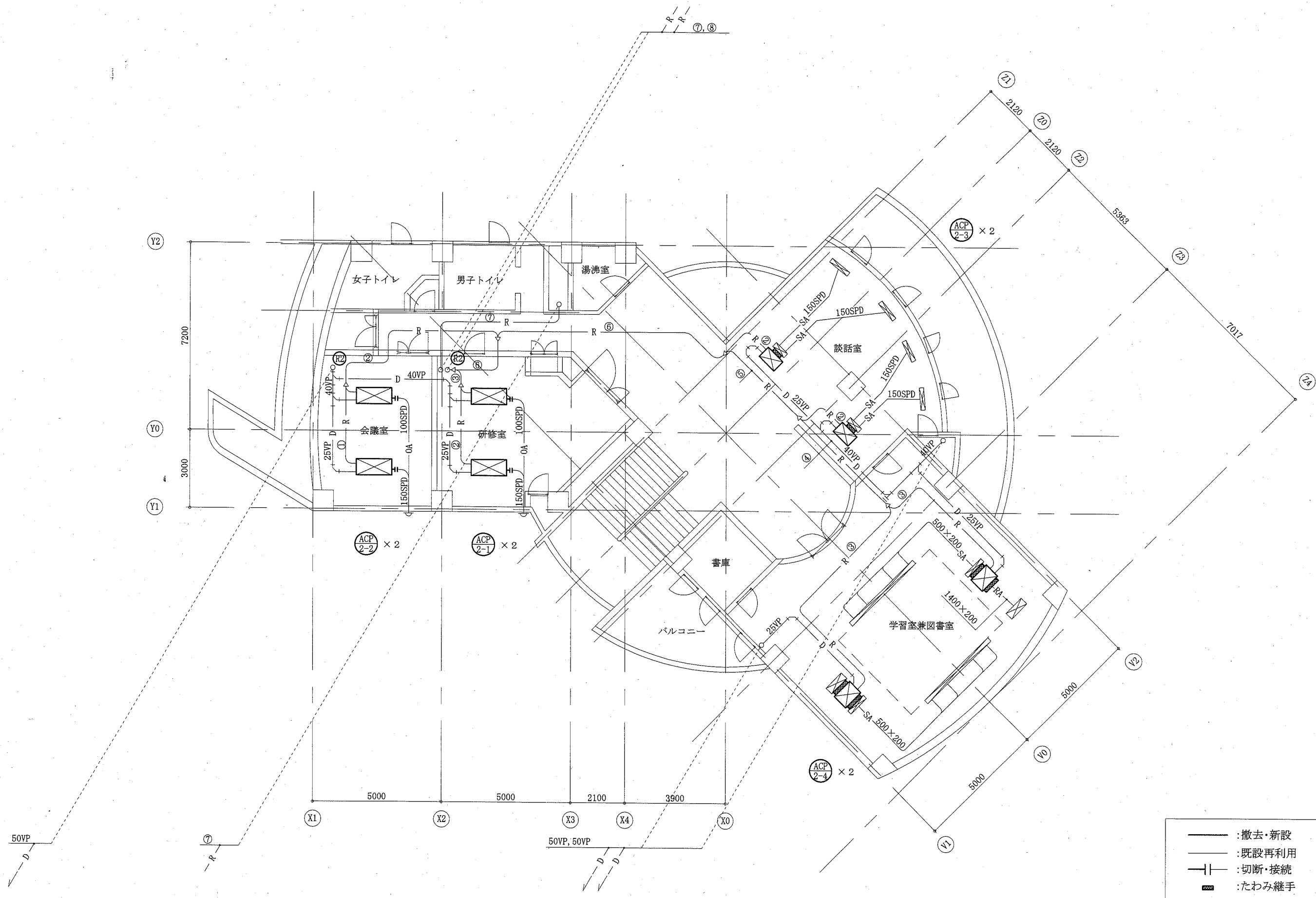
工事名	坂本青少年の家ほか1か所空調設備改修工事			設計者資格 氏名	級建築士登録第	号	課長	主査等	担当者	横須賀市 都市部 公共建築課
図面名称	凡例、冷媒管凡例、機器表 (大津青少年の家)	図番	7/14	縮尺	-	作図	令和2年7月 日			



- : 撤去・新設
- - - : 既設再利用
- | - : 切断・接続
- : たわみ継手

1階改修図 1:100

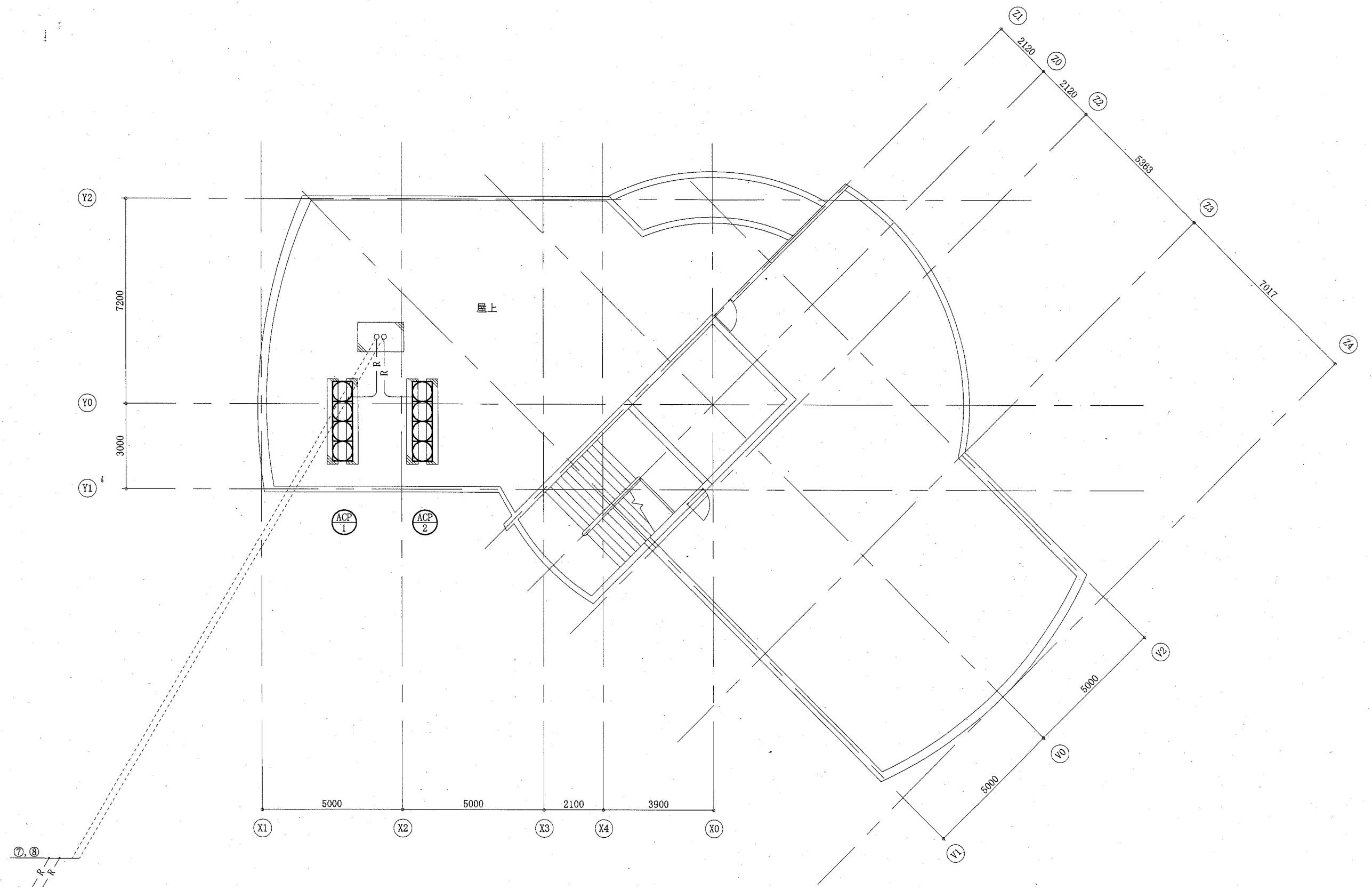
工事名	坂本青少年の家ほか1か所空調設備改修工事			設計者資格 氏名	級建築士登録第		号	課長	主査等	担当者	横須賀市 都市部 公共建築課
図面名称	1階改修図 (大津青少年の家)	図番	8/14	縮尺	1:100 (A2)	作図	令和2年 7月 日				



- : 撤去・新設
- - - : 既設再利用
- == : 切断・接続
- ▨ : たわみ継手

2階改修図 1:100

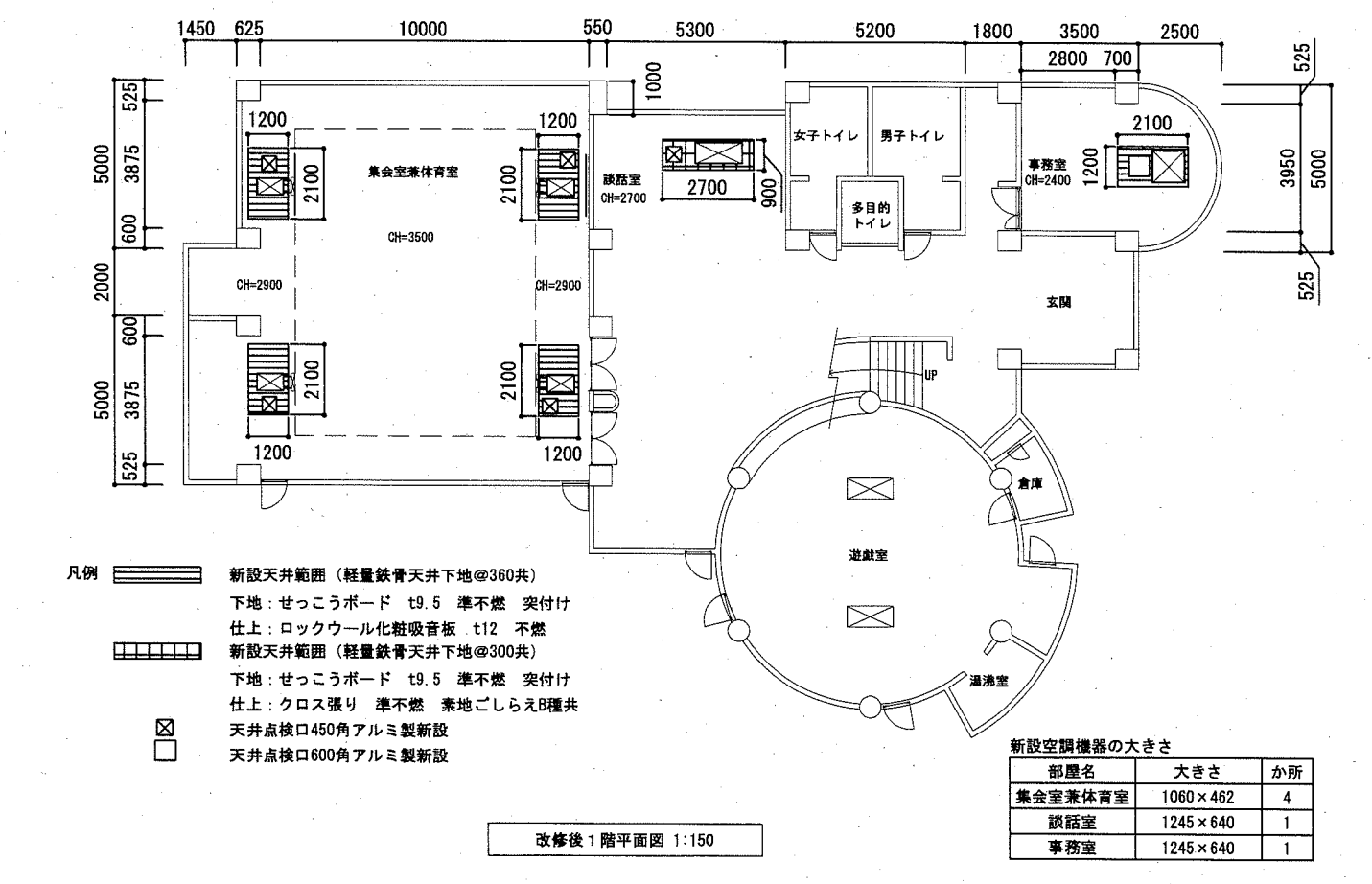
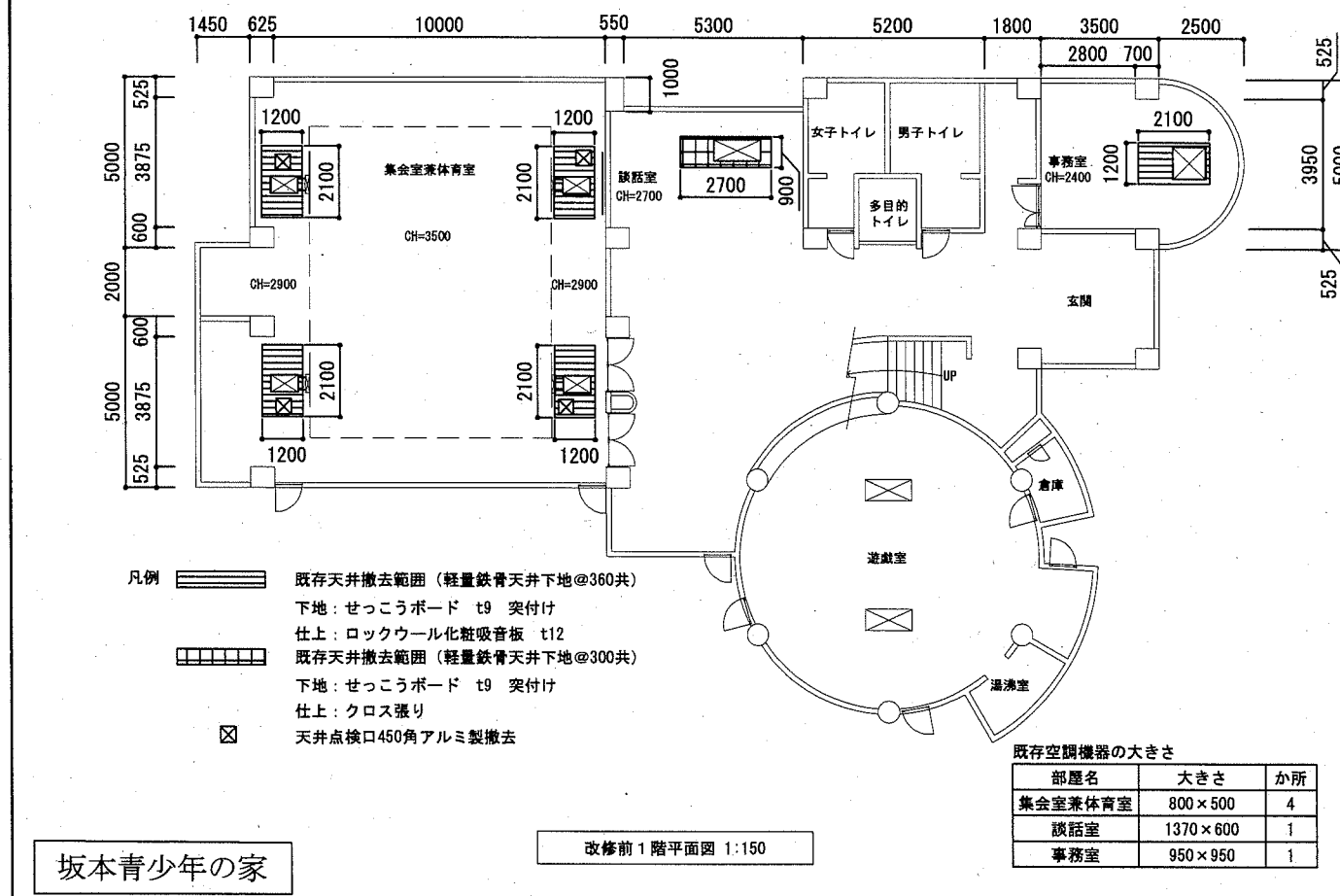
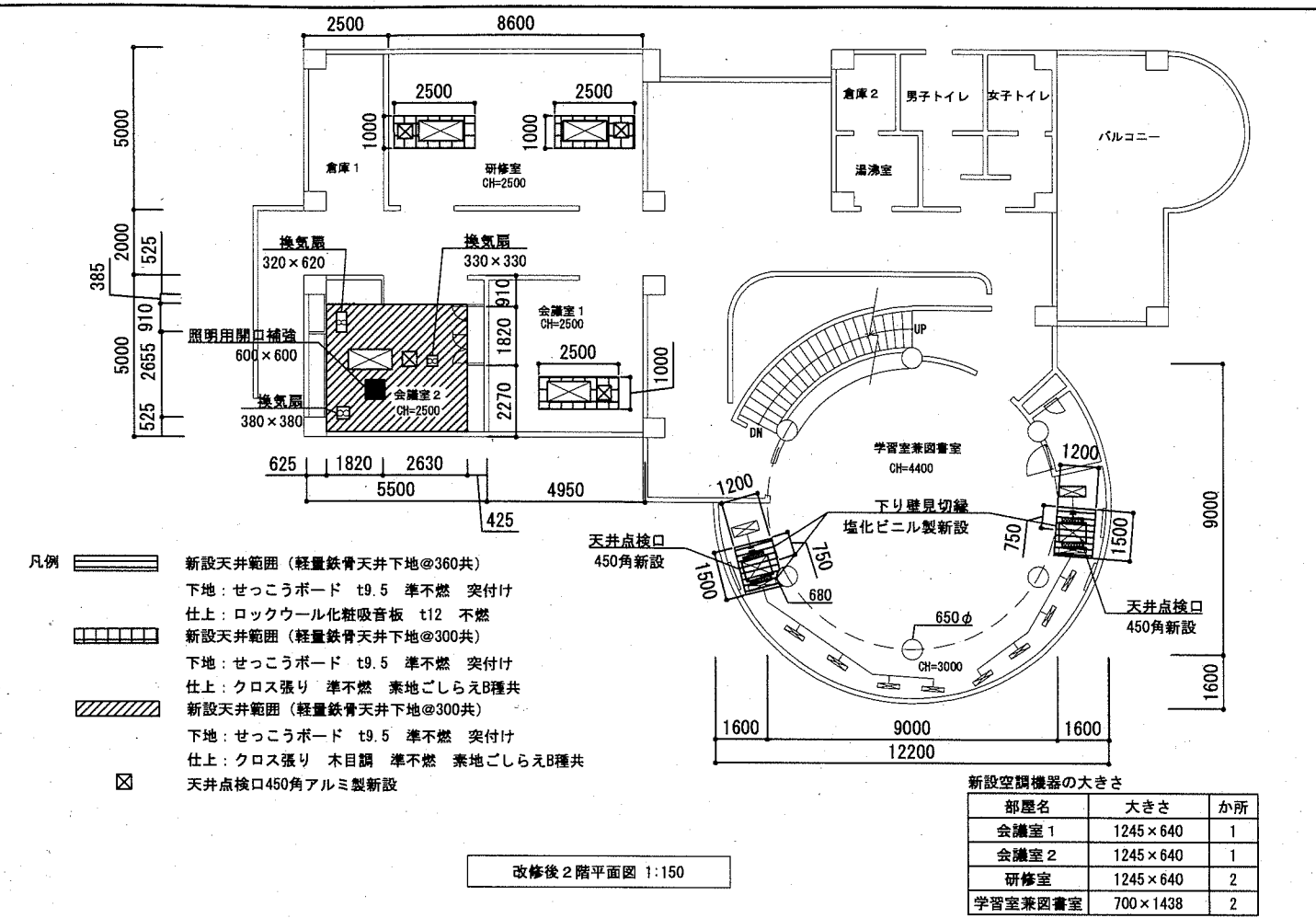
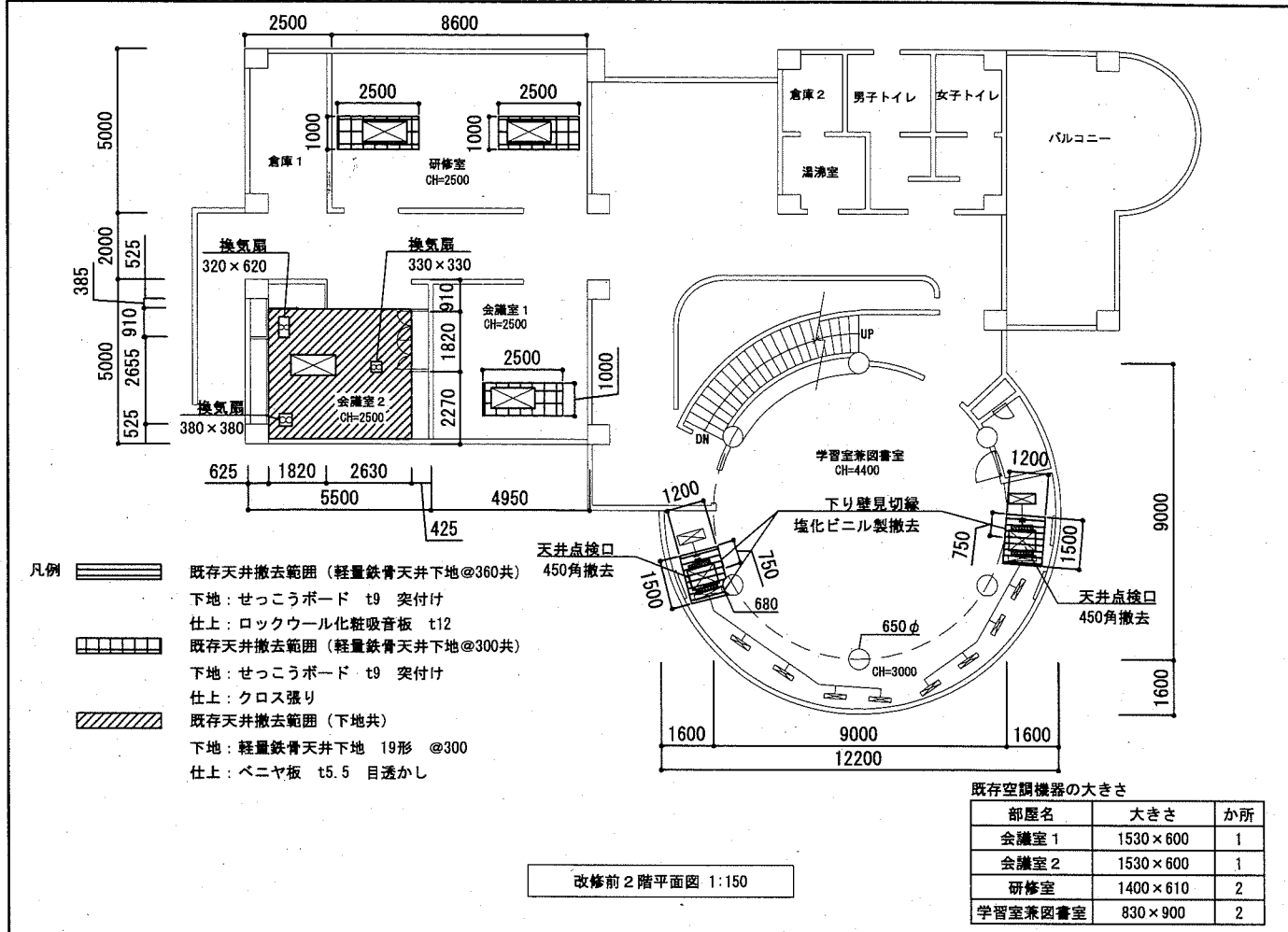
工事名	坂本青少年の家ほか1か所空調設備改修工事		設計者資格 氏名	級建築士登録第 _____ 号			課長	主査等	担当者	横須賀市 都市部 公共建築課
図面名称	2階改修図 (大津青少年の家)	図番	9/14	縮尺	1:100 (A2)	作図	令和2年7月 日			



— : 撤去・新設
 - - - : 既設再利用

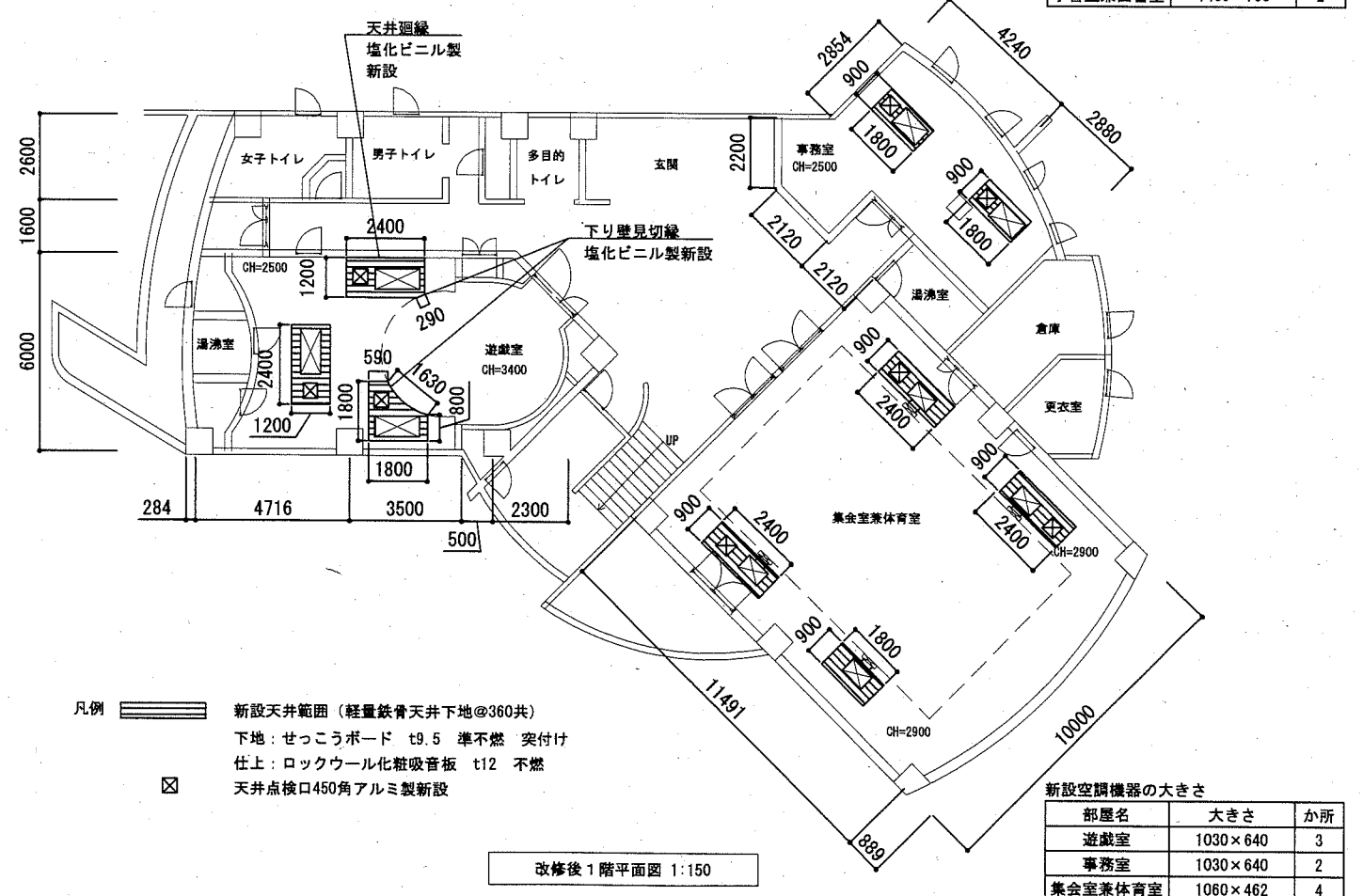
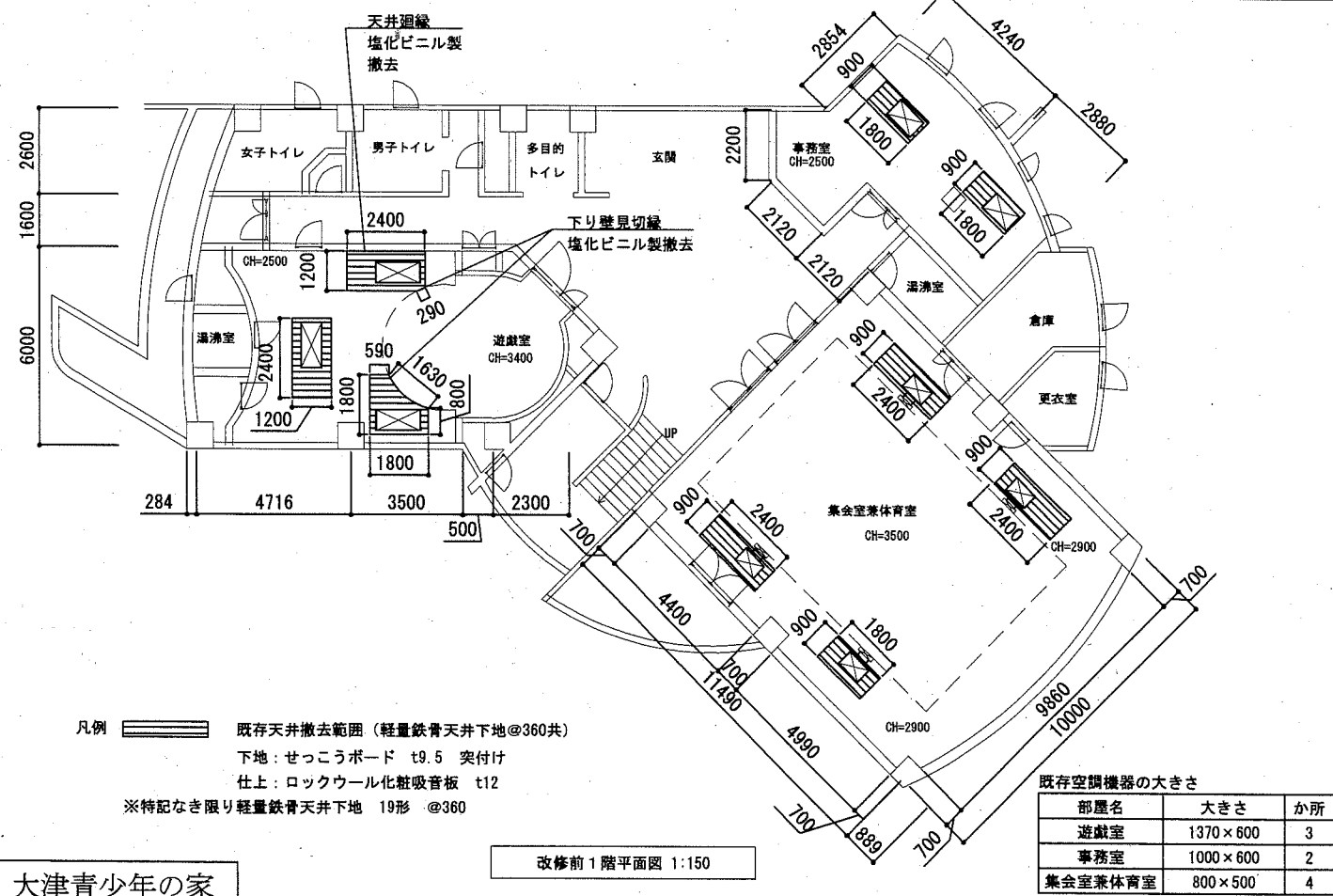
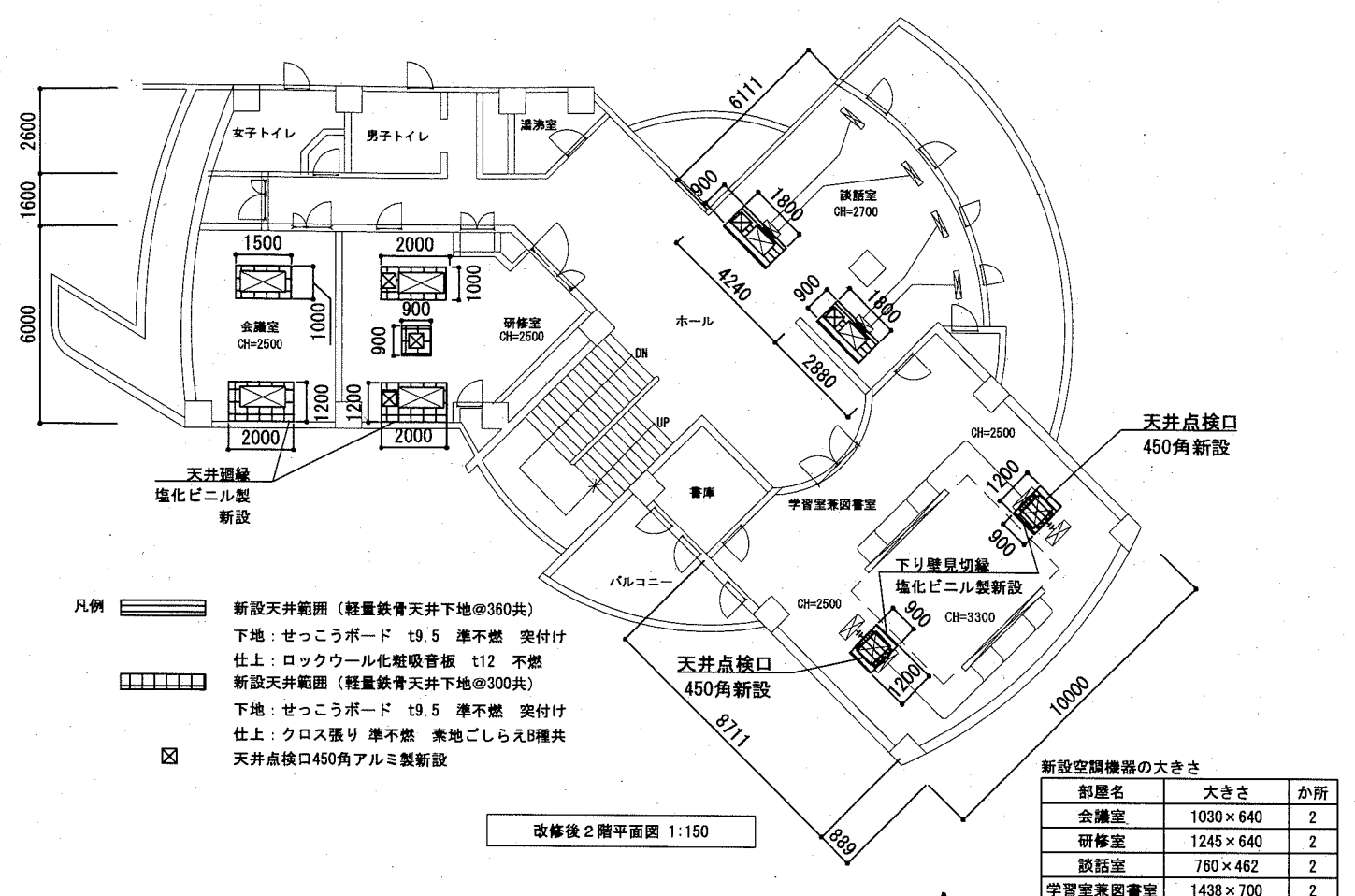
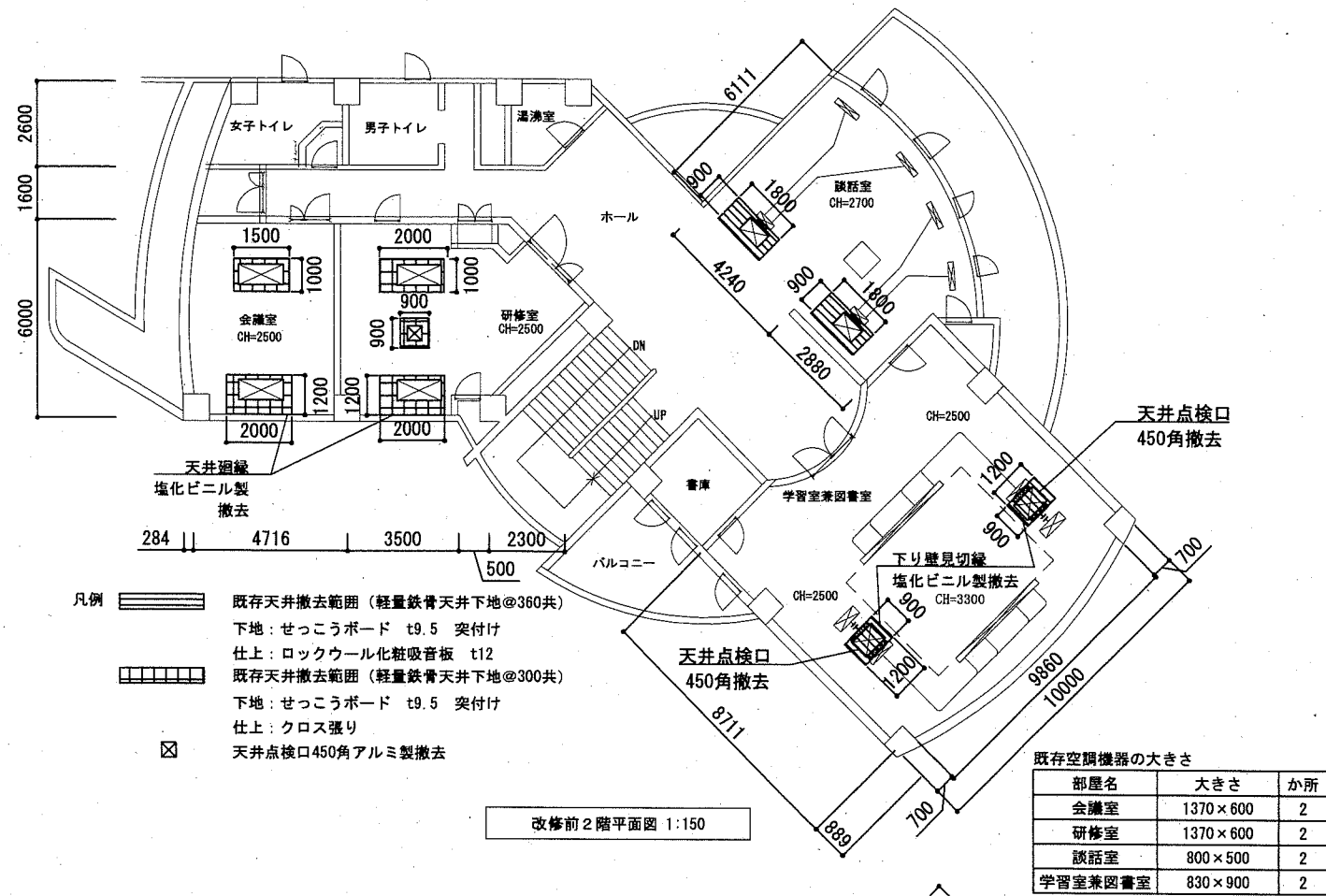
屋上改修図 1:100

工事名	坂本青少年の家ほか1か所空調設備改修工事			設計者資格 氏名	級建築士登録第		号	課長	主査等	担当者	横須賀市 都市部 公共建築課
図面名称	屋上改修図 (大津青少年の家)	図番	10/14	縮尺	1:100 (A2)	作図	令和2年7月 日				



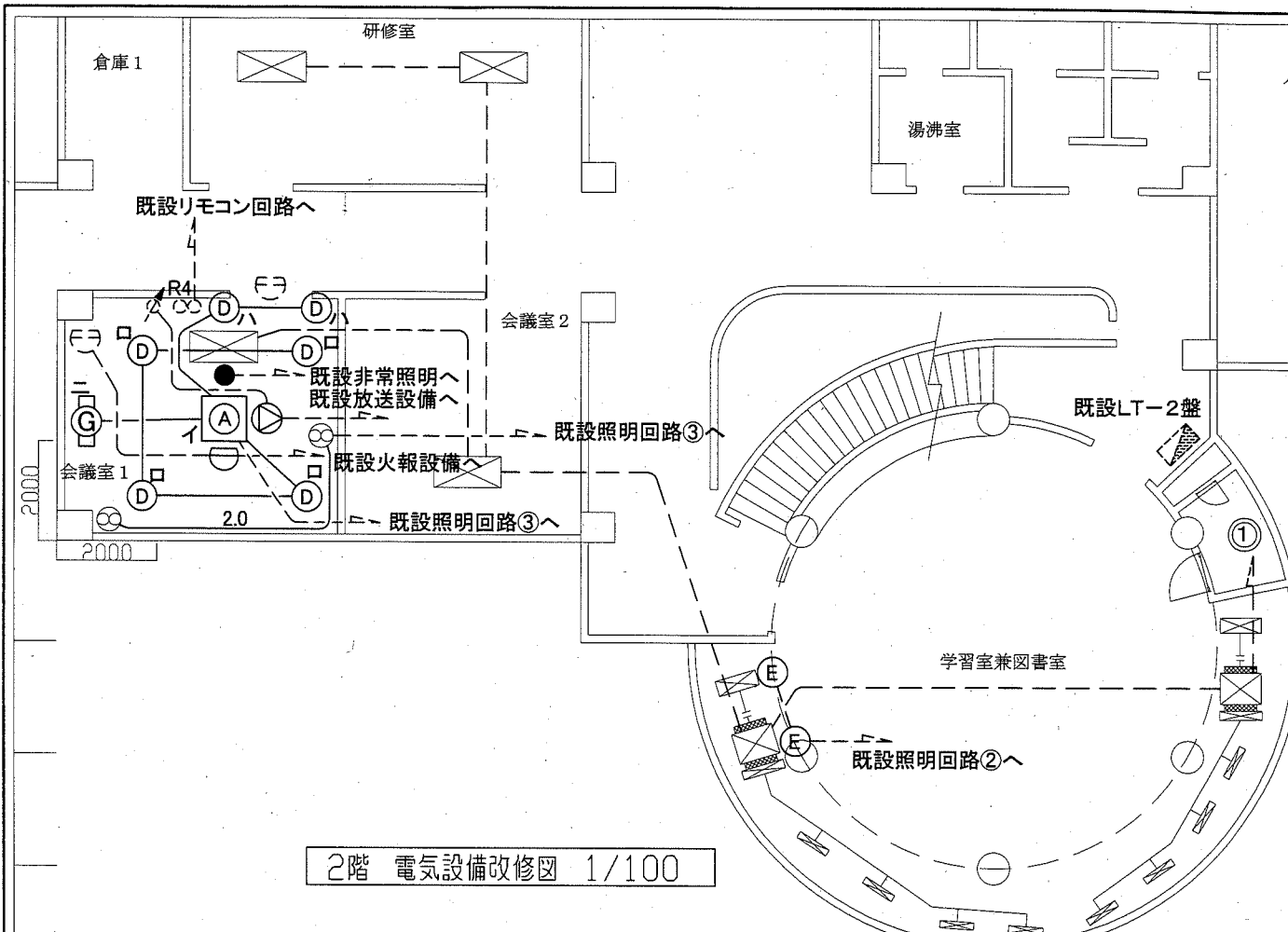
坂本青少年の家

工事名	坂本青少年の家ほか1か所空調設備改修工事			設計者資格氏名	級建築士登録第 号			課長	主査等	担当者	
図面名称	改修前平面図、改修後平面図		図番	11/14	縮尺	1:150	作図	令和2年7月日	横須賀市 都市部 公共建築課		

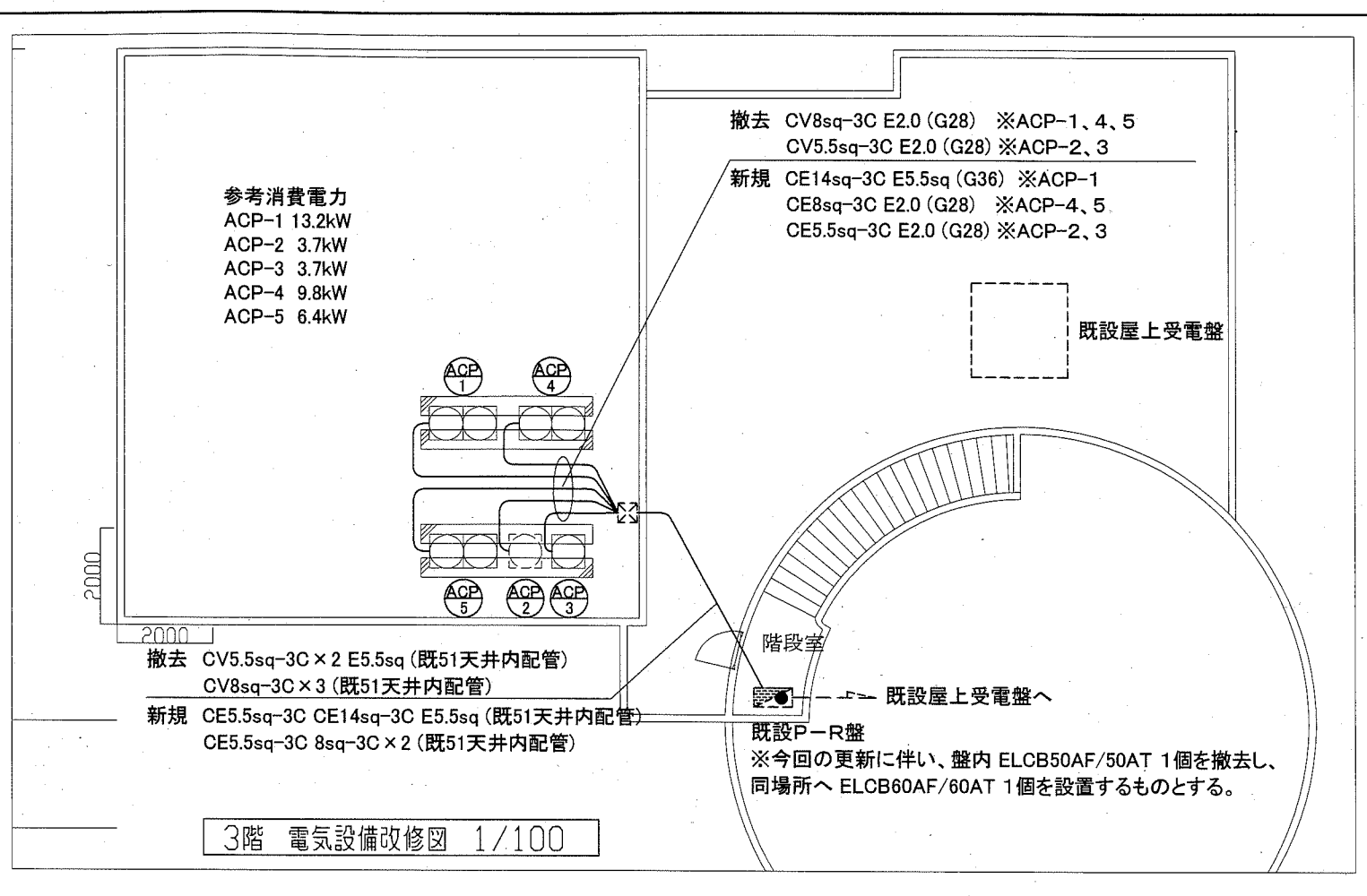


大津青少年の家

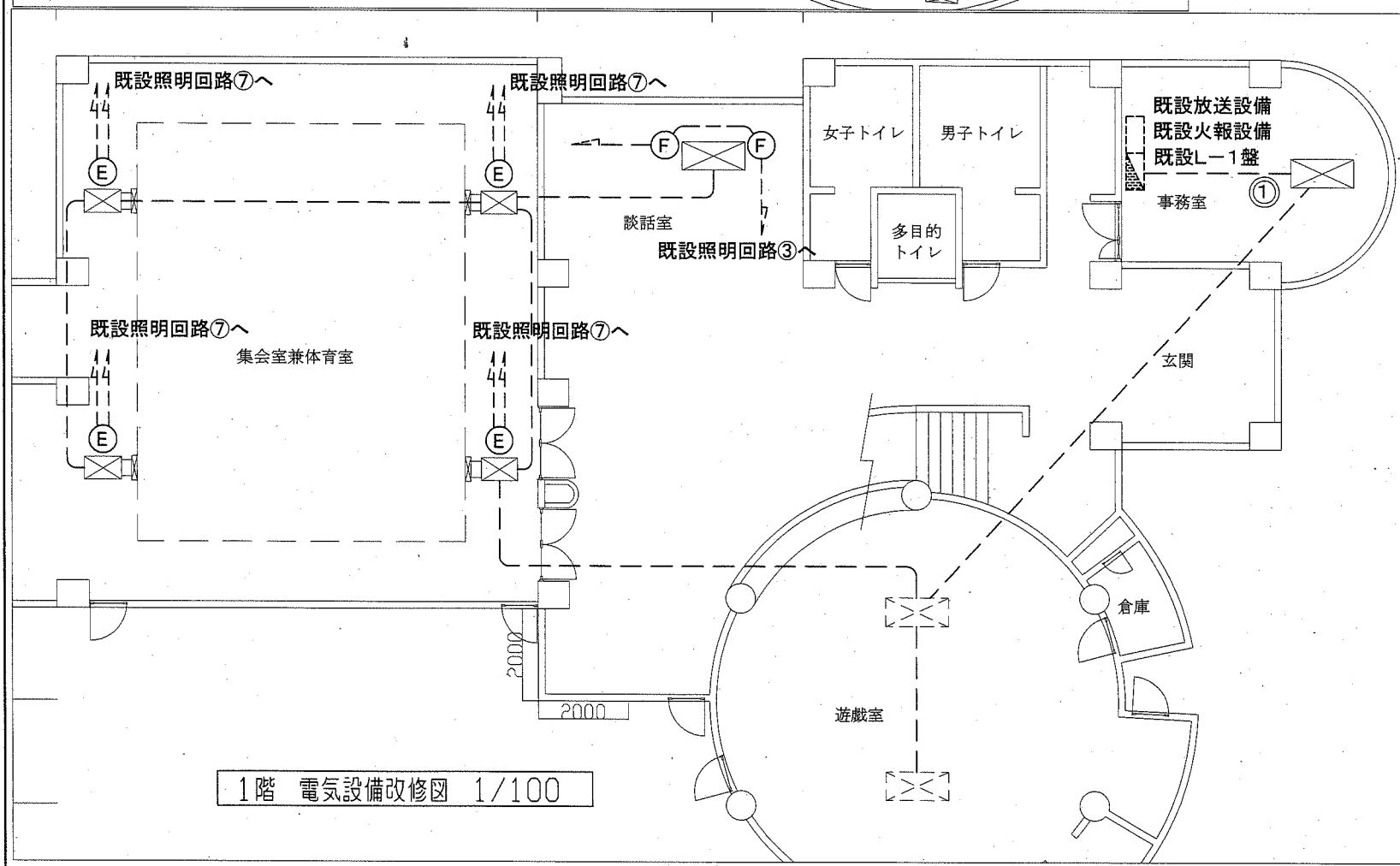
工事名	坂本青少年の家ほか1か所空調設備改修工事			設計者資格氏名	級建築士登録第		号	課長	主査等	担当者	
図面名称	改修前平面図、改修後平面図		図番	12/14	縮尺	1:150	作図	令和2年7月日	 横須賀市 都市部 公共建築課		



2階 電気設備改修図 1/100



3階 電気設備改修図 1/100



1階 電気設備改修図 1/100

凡例

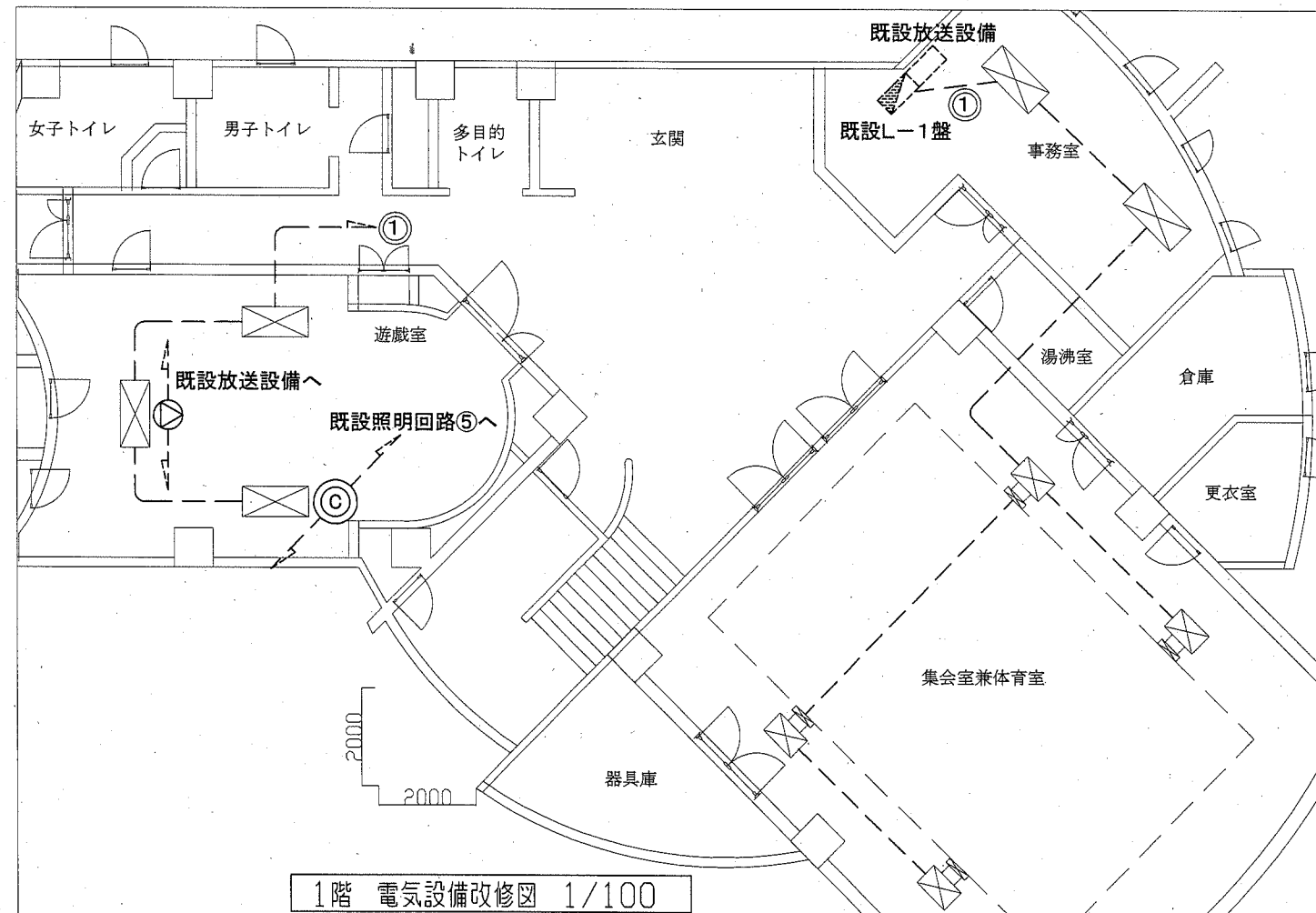
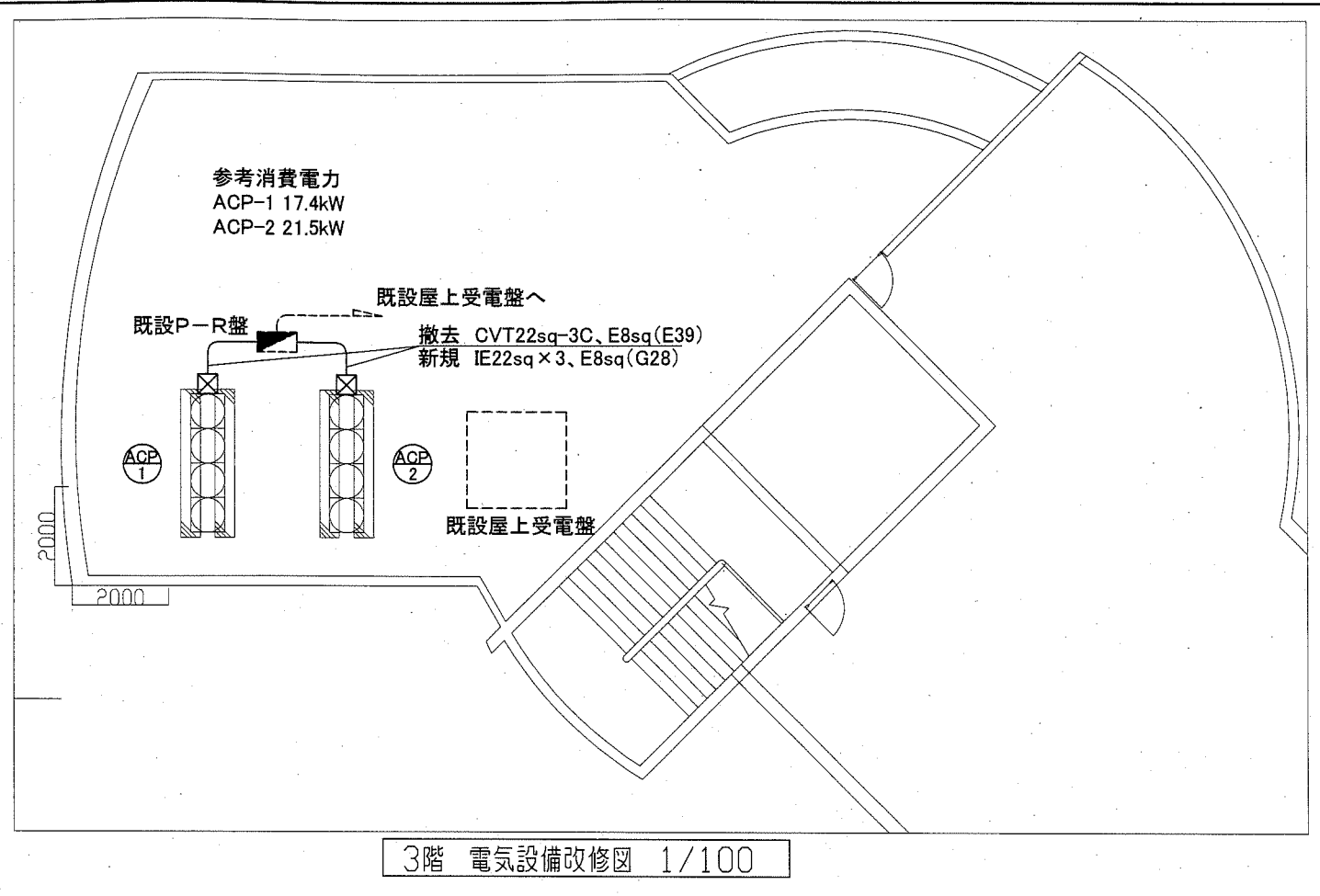
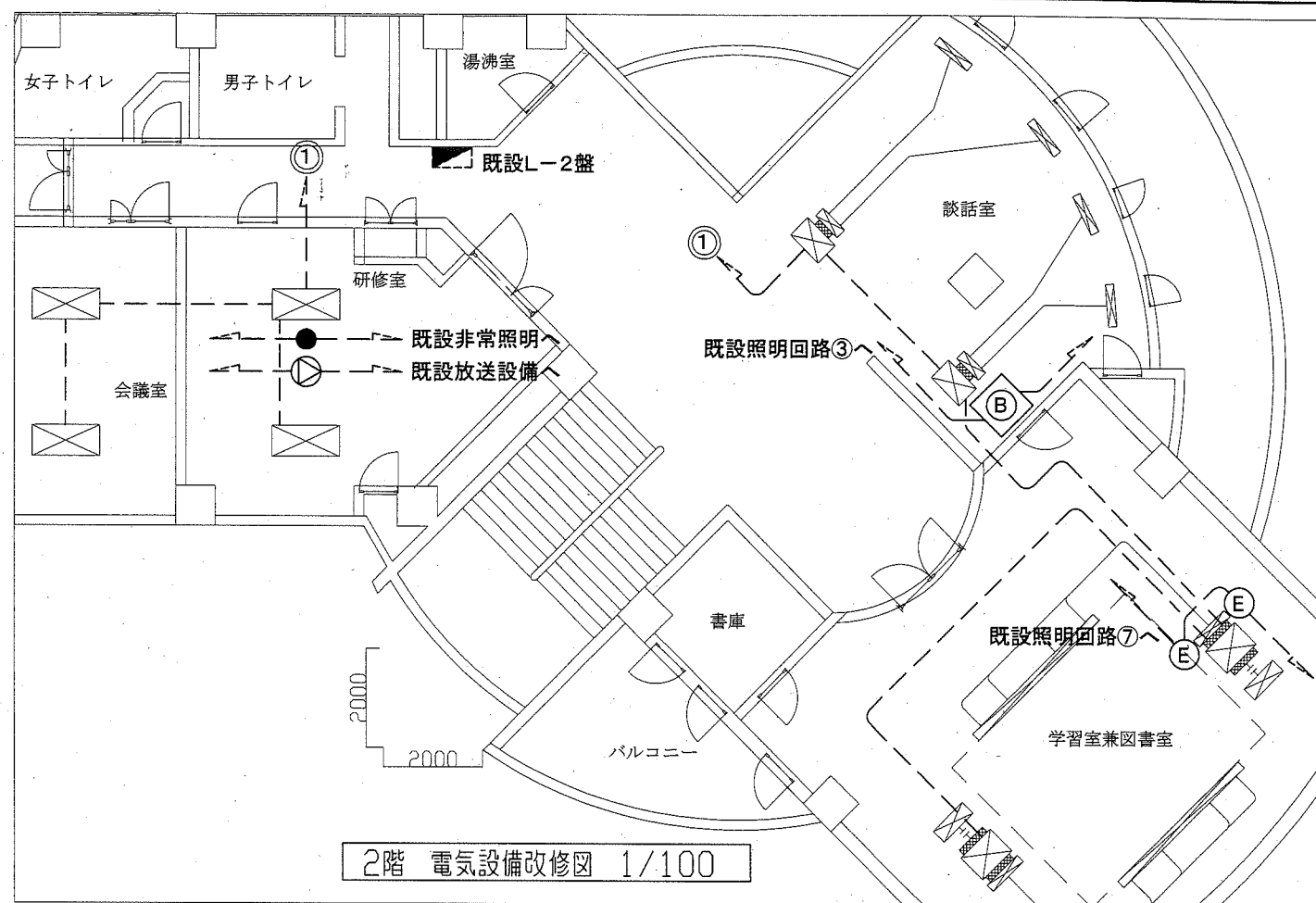
図中特記無き記号は以下の通り

- | | |
|--|---|
| <ul style="list-style-type: none"> Ⓐ 撤去 照明器具A 天井埋込 木枠 下面アクリル FML55形×4灯
新規 照明器具A 一体型LEDベースライト 乳白パネル 木枠
天井埋込 □600 FHP45形×4灯相当 温白色 Ⓓ 撤去 照明器具D ダウンライト 木枠 天井埋込 □150 FDL27形
新規 照明器具D 和風LEDダウンライト 木枠 天井埋込 □150 LED100形 電球色 Ⓔ 撤去 照明器具E ダウンライト 天井埋込 φ150 FDL27形
新規 照明器具E LEDダウンライト 天井埋込 φ150 LED100形 昼白色 LRS1-08 Ⓕ 撤去 照明器具F ダウンライト 天井埋込 φ125 FDL18形
新規 照明器具F LEDダウンライト 天井埋込 φ125 LED60形 昼白色 Ⓖ 撤去 照明器具E トラフ型 FL20W
新規 照明器具E 一体型LEDベースライト トラフ型 800mm程度 温白色 ● 撤去 非常用照明器具 バッテリー内蔵型 天井埋込
新規 非常用照明器具 LED バッテリー内蔵型 低天井 埋込 一般形 K1-LRS11-2 Ⓗ 撤去 差動式スポット型感知器 2種 天井直付
新規 差動式スポット型感知器 2種 天井直付 Ⓘ 撤去 スピーカー 天井埋込 3W アッテネータなし
新規 スピーカー 天井埋込 3W アッテネータなし | <ul style="list-style-type: none"> — 撤去 VVF1.6-3C (天井) — 新規 EEF1.6-3C (天井) — 2.0 撤去 VVF2.0-3C (天井) — 新規 EEF2.0-3C (天井) - - - 既設配線 Ⓛ 既設 P.BOX SUS ET付 Ⓜ R4 既設 リモコンスイッチ Ⓨ 既設 差動式スポット型感知器 2種 天井直付 Ⓩ 既設 アッテネータ ⓐ 既設 P-R盤 □ ELCB50AF/50AT 1個撤去、ELCB60AF/60AT 1個設置 ○ 今回更新 空調室外機(機械設備) ⓧ 今回更新 空調室内機(機械設備) ⓑ 今回更新 換気扇(機械設備) |
|--|---|

注記

・不要な照明器具、配管配線、ケーブル、器具類は撤去処分とする。
 ただし、既設埋設配管については撤去せず残置する。
 ・更新する室内機及び換気扇には、既設電源配線を外し、再取付し流用する。
 天井内既設アウトレットボックス等を使用するものとする。
 ・室内機、室外機、リモコン間の通信線は機械設備に含まれる。
 ・屋上露出配管の床固定は既設配管ブロック等を使用する。

工事名	坂本青少年の家ほか1か所空調設備改修工事			設計者資格氏名	級建築士登録第 _____ 号			課長	主査等	担当者	横須賀市 都市部 公共建築課
図面名称	電気設備改修図(坂本青少年の家)	図番	13/14	縮尺	1:100 (A2)	作図	令和2年7月 日				



凡例

図中特記無き記号は以下の通り

- ⓐ 取外し・再取付け 照明器具B 天井埋込 下面アクリル □600 FML55形 × 4灯
- ⓑ 取外し・再取付け 照明器具C 天井埋込 下面アクリル φ600 FML55形 × 4灯
- Ⓔ 撤去 照明器具E ダウンライト 天井埋込 φ150 FDL27形
新規 照明器具E LEDダウンライト 天井埋込 φ150 LED100形 屋白色 LRS1-08
- 撤去 非常用照明器具 バッテリー内蔵型 天井埋込
新規 非常用照明器具 LED バッテリー内蔵型 低天井埋込 一般形 K1-LRS11-2
- Ⓧ 撤去 スピーカー 天井埋込 3W アッテネータなし
新規 スピーカー 天井埋込 3W アッテネータなし
- ⊗ 撤去・更新 P.BOX SUS ET付
- 既設配線
- 今回更新 空調室外機(機械設備)
- ⊗ 今回更新 空調室内機(機械設備)
- ⊗ 今回更新 換気扇(機械設備)

注記

- ・不要な照明器具、配管配線、ケーブル、器具類は撤去処分とする。
- ・ただし、既設埋設配管については撤去せず残置する。
- ・更新する室内機及び換気扇には、既設電源配線を外し、再取付し流用する。
- ・天井内既設アウトレットボックス等を利用するものとする。
- ・室内機、室外機、リモコン間の通信線は機械設備に含まれる。
- ・屋上露出配管の床固定は既設配管ブロック等を使用する。

工事名	坂本青少年の家ほか1か所空調設備改修工事			設計者資格氏名	級建築士登録第	号	課長	主査等	担当者	横須賀市 都市部 公共建築課
図面名称	電気設備改修図(大津青少年の家)	図番	14/14	縮尺	1:100 (A2)	作図	令和2年7月	日		