

工事場所：八幡ハイムD棟 横須賀市久里浜3丁目7番

案内図

1. D棟外壁塗装、各部塗装 工事概要・仕様

- ① 外壁塗装改修 塗装仕様
  - ① 外壁面(既存塗膜:アクリルリジン)・階段室ALC部外壁面(既存塗膜:アクリルリジン)・電気室外壁面(既存塗膜:アクリルリジン)  
 既存塗膜等の除去及び下地処理:高圧水洗工法(30MPa程度以上) 階段室ALC部外壁面については水洗いとする  
 下地調整:下地調整塗材C-1  
 仕上塗材:外壁用塗膜防水材塗り JIS A 6021 (ローラー きざ波模様 シリコン仕上)
  - ② 軒裏面(各階バルコニー・共用廊下・電気室底含む)・屋外階段(上裏・側面)(既存塗膜:アクリルリジン)  
 既存塗膜等の除去及び下地処理:高圧水洗工法(30MPa程度以上)  
 下地調整:下地調整塗材C-1  
 仕上塗材:外装薄塗材E ローラー
  - ③ 妻側外壁面(既存塗膜:アクリルリジン) PC板レンガ調(塗布面積の割増係数1.36)  
 既存塗膜等の除去及び下地処理:高圧水洗工法(30MPa程度以上)  
 下地調整:下地調整塗材C-1  
 仕上塗材:可とう形改修塗材E  
 既存仕様(レンガ調) 残し ローラー シリコン仕上
  - ④ 外部基礎面(既存:コンクリート打放し)・1階バルコニー裏側(既存:コンクリート打放し)・1階共用廊下裏側(既存:コンクリート打放し)  
 下地処理:高圧水洗工法(30MPa程度以上)  
 下地調整:下地調整塗材C-1(仕上とする)
  - ⑤ 階段室内壁面(既存塗膜:アクリルリジン)  
 既存塗膜等の除去及び下地処理:ケレン・清掃  
 下地調整:下地調整塗材C-1  
 仕上塗材:EP-G塗り(下地調整RB種、工種B種)
  - ⑥ 階段室内部天井面・屋内階段上裏部(既存塗膜:アクリルリジン)  
 既存塗膜等の除去及び下地処理:ケレン・清掃  
 下地調整:下地調整塗材C-1  
 仕上塗材:外装薄塗材E ローラー
  - ⑦ 階段室1階底軒裏面(既存塗膜:アクリルリジン)  
 既存塗膜等の除去及び下地処理:ケレン・清掃  
 下地調整:下地調整塗材C-1  
 仕上塗材:外装薄塗材E ローラー
- ② 外壁塗装改修 下地補修仕様
  - ① 外壁補修調査範囲:上記1~4(ALC部を除く)  
 下地補修工法:  
 【ひび割れ部改修】Uカットシーリング材充填工法 ポリマーセメントモルタル仕上げ(1.0mm以上のひび割れ)  
 【欠損(鉄筋露出)部改修】  
 エポキシ樹脂モルタル充填工法(100×100) 鉄筋露出部:ケレン・防錆処理含む
  - ② 外壁補修調査範囲:ALC部  
 下地補修工法:  
 【ひび割れ部改修】Uカットシーリング材充填工法 ALC補修材仕上げ(0.3mm以上のひび割れ)  
 【欠損(鉄筋露出)部改修】  
 エポキシ樹脂モルタル充填工法(100×100) 鉄筋露出部:ケレン・防錆処理含む
- ③ 鉄部塗装改修
  - 部位:屋外階段(鉄骨部)、SD、PSパネル、設備パネル、屋内外階段手すり、汚水管、屋上進入防止フェンス(SD-3、SD-4、SD-5、SD-6およびPSパネル及び設備パネルは、外面(見えがかり面)のみ塗装)  
 仕様:DP塗り(B種) 下地調整RB種  
 上塗り等級:3級(ポリウレタン樹脂)  
 屋外階段一部改修(別図による)  
 仕様:DP塗り(A種) 下地調整RA種
  - ④ 7A3面塗装改修
    - 部位:物入れ(外面(見えがかり面)のみ塗装、物入れ内は塗装範囲外)・棟表示板・階段室1階出入口底2か所  
 仕様:DP塗り(B種) 下地調整RB種  
 下塗り(変成エポキシ樹脂プライマー)、中塗り(鋼構造用耐候性塗料)、上塗り(鋼構造用耐候性塗料)  
 上塗り等級:3級(ポリウレタン樹脂)
  - ⑤ けい酸カルシウム板面塗装改修
    - 部位:バルコニー階板  
 仕様:EP-G塗り(B種) 下地調整RC種
  - ⑥ 各部シーリング
    - 外壁目地:既存撤去後、ポリウレタン系シーリング  
 建具廻り、汚水管廻り、換気廻り、物入れ廻り、階段室1階出入口底、電気室外壁取合い部:既存撤去後、変成シリコン系シーリング  
 階段室ALC目地:既存撤去後、ポリウレタン系シーリング  
 階段室ALC建具廻り、PS廻り:既存撤去後、ポリウレタン系シーリング
  - ⑦ とい改修
    - 既存壁とい撤去(支持金物共)後、  
 カラーVP取付け(φ100、φ50 ステンレス支持金物共) 一部既存U形側溝接続共(別図による)
  - ⑧ 遊難ステッカー張り
    - 既存遊難ステッカー撤去後、アルミ箔ビニル被覆W400×H150(両面)取付け 98か所
  - ⑨ 掃除用具フック
    - 階段室掃除用具フック撤去後、SUS製フック取付け(W35×H20程度、2~7階 計18個)
  - ⑩ 消火器
    - 既存消火器フック撤去後、SUS製フック取付け(W15×H35程度、計28か所)  
 既存消火器表示撤去後、硬質塩ビ製W80×H240取付け(計28か所)
  - ⑪ 階表示
    - 既存階表示取外し再取付け(φ120・各階1か所、W130×H230・各階1か所、計14か所)
  - ⑫ 掲示板
    - 既存掲示板撤去 階段室GL階:W1200×H800(住戸表示付)、1階共用廊下:W1200×H900  
 掲示板新規取付 階段室GL階:W1200×H740程度(住戸表示付、SUS304材)、  
 1階共用廊下:W1200×H900(SUS304材)
  - ⑬ 建具周囲部材
    - 既存外部窓手すり取外し再取付(AW-4部:計56か所、AW-5部:計42か所)  
 既存網戸取外し再取付(北面:計98か所、南面:計112か所)

※EP-G塗り:つや合成樹脂エマルジョンペイント塗り  
 DP塗り:耐候性塗料塗り  
 新規外装薄塗材:アクリルリジン

2. D棟屋上防水改修 工事概要・仕様

- ① 屋上防水改修
  - 既存撤去:アルミ笠木、ルーフトレイン、伸縮目地シーリングW20タテヨコ@1500撤去  
 アスファルトシート防水は立上り部のみ撤去とし、モルタルにて補修  
 配管架台取外し、SUSラッキング一部撤去  
 新規防水:塩化ビニル樹脂系ルーフィングシート防水(t2.0、接着工法S-F2)新設  
 ・下地処理:ケレン・清掃  
 ・平場:水洗い工法(10MPa程度以上)、下地調整ポリマーセメントペースト  
 ・立上り部:モルタル塗りt15  
 ・通気管部:ケレン・防錆処理、モルタルにて被覆後、塗膜防水X-2(フッ素仕上げ)  
 上部DP塗り(B種) 下地調整RB種 上塗り等級:3級(ポリウレタン樹脂)  
 ・配管架台取外し再取付け:計6か所  
 ・SUSラッキング撤去部:モルタルにて被覆後、塗膜防水X-2(フッ素仕上げ)  
 ・高架水槽基礎部:塗膜防水X-2(フッ素仕上げ)  
 ・ハッチ廻り:モルタル充填後、塗膜防水X-2(フッ素仕上げ)  
 ・パラベット部新規押え金物L50×100程度、改修用ルーフトレイン(縦型、φ100)、ステンレス脱気筒(9か所)取付  
 ・伸縮目地部:ポリウレタン系シーリング
- ② 階段室屋上防水改修
  - 既存撤去:アスファルトシート防水撤去  
 アルミ笠木、ルーフトレイン撤去  
 新規防水:塗膜防水X-2(フッ素仕上げ)  
 ・下地処理:ケレン・清掃  
 ・平場部・立上り部:モルタル塗りt15  
 ・パラベット部新規押え金物L50×100程度、改修用ルーフトレイン取付(横型、φ100)
- ③ 電気室屋上防水改修
  - 既存撤去:アスファルトシート防水撤去  
 アルミ笠木、ルーフトレイン撤去  
 新規防水:塗膜防水X-2(フッ素仕上げ)  
 ・下地処理:ケレン・清掃  
 ・平場部:モルタル塗りt15  
 ・パラベット部アルミ笠木取外し再取付、改修用ルーフトレイン取付(横型、φ100)
- ④ 屋上防水改修 下地補修仕様
  - 屋上補修調査範囲:上記N~P  
 下地補修工法:  
 【ひび割れ部改修】Uカットのうえ、ポリウレタン系シーリング材充填(2mm以上のひび割れ)

※塗膜防水(X-2):ウレタンゴム系、環境対応型、フッ素仕上げ

記号凡例

A1	外壁面・階段室ALC部外壁面・電気室外壁面(外壁用塗膜防水材)
A2	軒裏面(外装薄塗材E)
A3	妻側外壁面(可とう形改修塗材E)
A4	外壁基礎面・1階バルコニー裏・1階共用廊下裏(下地調整塗材C-1仕上)
A5	階段室内壁面(EP-G)
A6	階段室天井面・階段上裏部(外装薄塗材E)
A7	階段室1階底軒裏面(外装薄塗材E)
B1	調査および下地補修(外壁塗装)
B2	調査および下地補修(ALC部外壁塗装)
C1	SD塗装(DP)
C2	PSパネル塗装、設備パネル(DP)
C3	屋内階段塗装(DP)
C4	屋外階段塗装(DP)
C5	汚水管、給水管等(DP)
D1	物入塗装(アルミ面DP)
D2	棟表示塗装(アルミ面DP)
D3	1階階段室底塗装(アルミ面DP)
E	階板塗装(けい酸カルシウム板面EP-G)
F1	PC目地シーリング打替え
F2	建具廻り等シーリング打替え
F3	ALC目地シーリング打替え
F4	ALC建具廻りシーリング打替え
F5	換気孔廻り、他シーリング打替え
F6	階段室PS廻り、他シーリング打替え
F7	電気室外壁取合い部シーリング打替え
G1	壁とい取替(φ100)
G2	壁とい取替(φ50) 一部既存U字側溝接続
H	遊難ステッカー張り
I	掃除用具フック取替
J	消火器用フック、消火器表示取替
K	階表示取外し再取付け
L	掲示板撤去・新設
M	建具周囲部材取外し・再取付
N	屋上防水改修(塩化ビニル樹脂系ルーフィングシート防水)
O	階段室屋上防水改修(塗膜防水)
P	電気室屋上防水改修(塗膜防水)
Q	調査および下地補修(屋上防水)

工事内容

1. 外壁塗装、各部塗装
2. 屋上防水改修
3. 電気設備改修

各構造

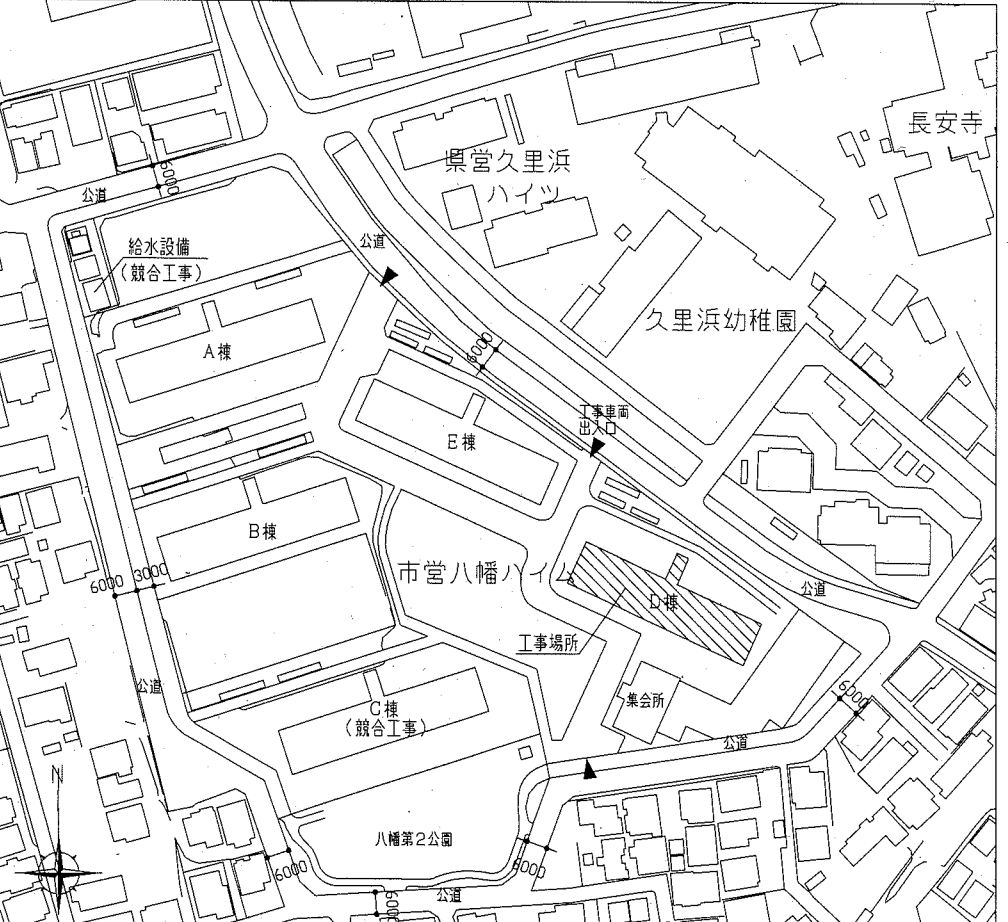
D棟:RC造(外壁:PC)  
 D棟階段室:S造(外壁:ALC)  
 D棟電気室:RC造  
 D棟屋外階段:PC造一部S造

外壁塗装 各改修数量

項目	単位	数量	
		PC・RC部	ALC部
ひび割れ部改修	m	0	50
欠損部改修	か所	890	590
鉄筋露出部改修	か所		

屋上防水 各改修数量

項目	単位	数量
		屋上
ひび割れ部改修	m	15

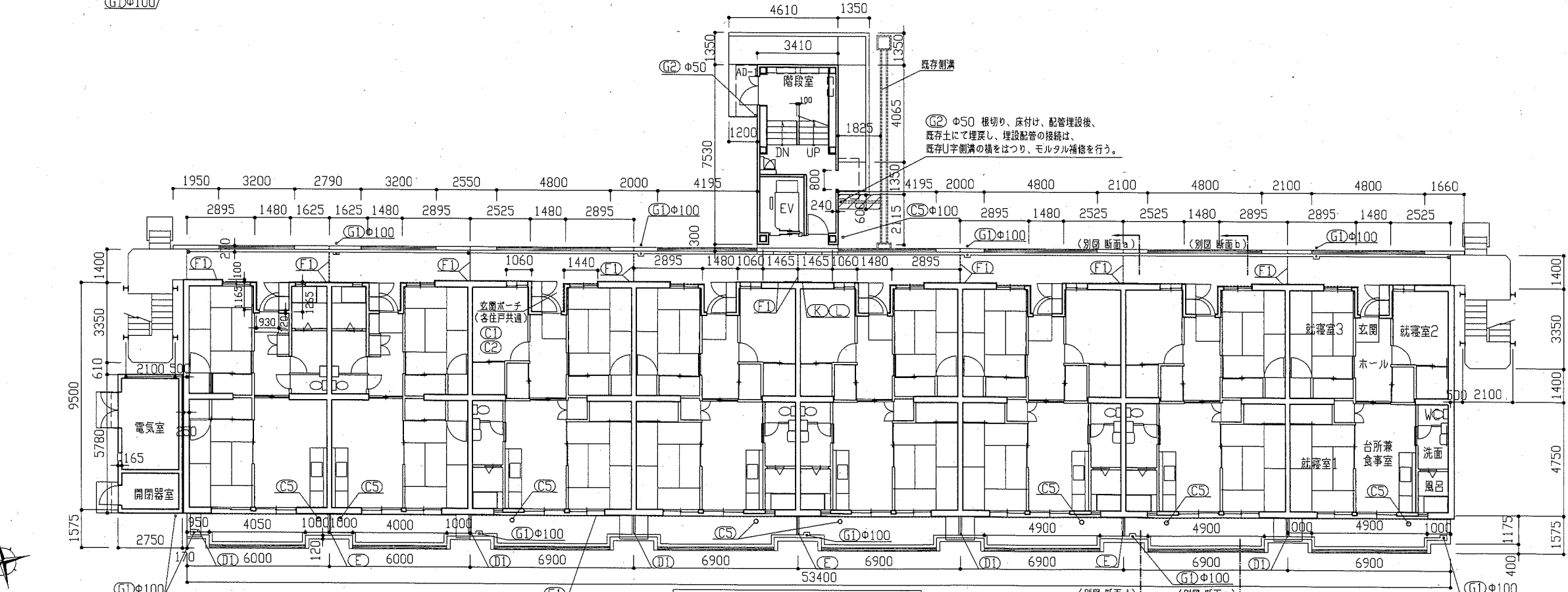
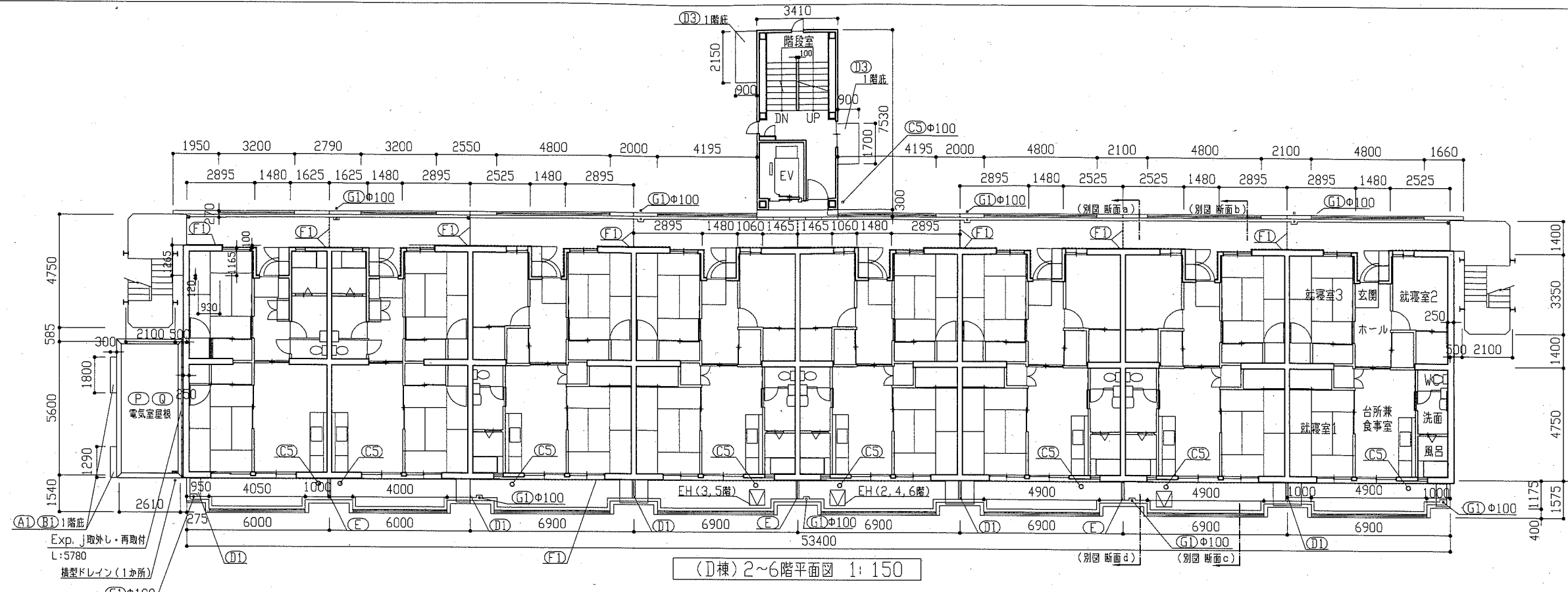


配置図 1/1500

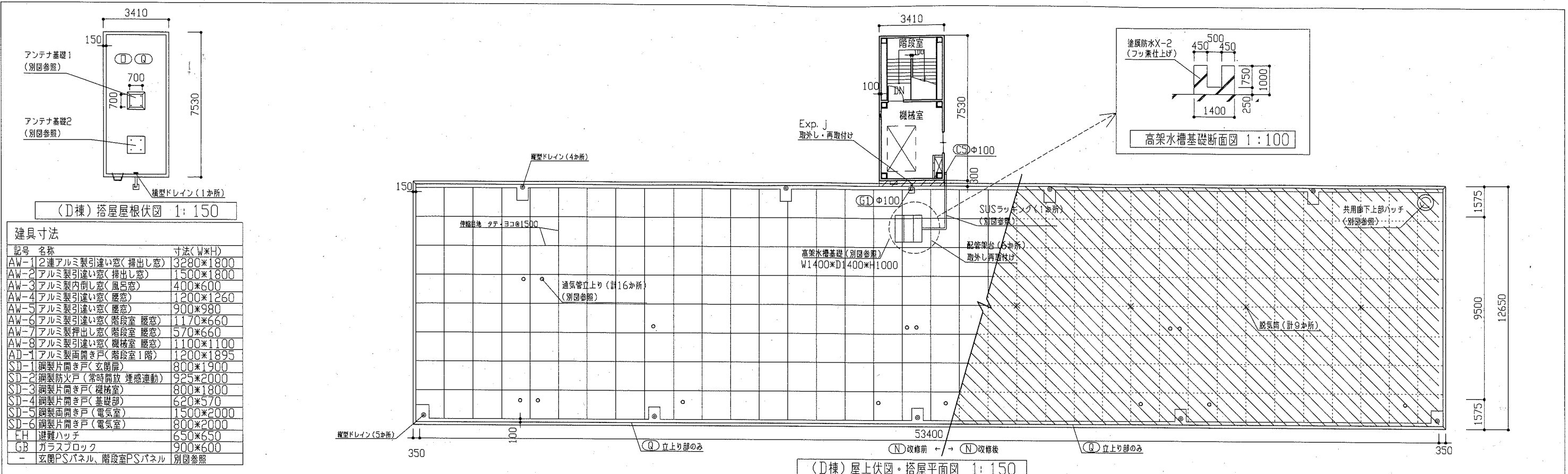
工事名	八幡ハイムD棟外壁塗装その他工事			設計者資格氏名	級建築士登録第 号			課長	主査等	担当者	横須賀市 都市部 公共建築課
図面名称	案内図、配置図	図番	1/13	縮尺	1:1500	作図	令和2年6月 日				

建具寸法		
記号	名称	寸法(W×H)
AW-1	2連アルミ製引違い窓(掃出し窓)	3280×1800
AW-2	アルミ製引違い窓(掃出し窓)	1500×1800
AW-3	アルミ製内開き窓(風呂窓)	400×600
AW-4	アルミ製引違い窓(機室)	1200×1260
AW-5	アルミ製引違い窓(機室)	900×980
AW-6	アルミ製引違い窓(階段室 機室)	1170×660
AW-7	アルミ製引違い窓(階段室 機室)	570×660
AW-8	アルミ製引違い窓(機室 機室)	1100×1100
AD-1	アルミ製開き戸(階段室1階)	1200×1895
SD-1	鋼製片開き戸(玄関扉)	800×1900
SD-2	鋼製防火戸(常時開放 連動連動)	925×2000
SD-3	鋼製片開き戸(機室)	800×1800
SD-4	鋼製片開き戸(基礎部)	620×570
SD-5	鋼製開き戸(電気室)	1500×2000
SD-6	鋼製片開き戸(電気室)	800×2000
EH	避難ハッチ	650×650
GB	ガラスブロック	900×600
-	玄関PSパネル、階段室PSパネル	別図参照

記号凡例	
A1	外壁面・階段室ALC部外壁面・電気室外壁面 (外壁用塗膜防水材)
A2	軒裏面(外装薄塗材)
A3	妻側外壁面(可とう形改修塗材)
A4	外壁基礎面、1階バルコニー裏、1階共用廊下裏 (下地調整塗材C-1仕上)
A5	階段室内壁面(EP-G)
A6	階段室天井面、階段上裏部(外装薄塗材)
A7	階段室1階底軒裏面(外装薄塗材)
B1	調査および下地補修(外壁塗装)
B2	調査および下地補修(ALC部外壁塗装)
C1	SD塗装(DP)
C2	PSパネル塗装、設備パネル(DP)
C3	屋内階段塗装(DP)
C4	屋外階段塗装(DP)
C5	汚水管、給水管等(DP)
D1	物入塗装(アルミ面DP)
D2	模表示塗装(アルミ面DP)
D3	1階階段室底塗装(アルミ面DP)
E	隔板塗装(けい酸カルシウム板面EP-G)
F1	PC目地シーリング打替え
F2	建具廻り等シーリング打替え
F3	ALC目地シーリング打替え
F4	ALC建具廻りシーリング打替え
F5	換気孔廻り、他シーリング打替え
F6	階段室PS廻り、他シーリング打替え
F7	電気室外壁取合い部シーリング打替え
G1	壁とい取替(φ100)
G2	壁とい取替(φ50) 一部既存U字割溝接続
H	避難ステッカー張り
I	掃除用具フック取替
J	消火器用フック、消火器表示取替
K	階表示取外し再取付け
L	掲示板撤去・新設
M	建具周囲部材取外し・再取付
N	屋上防水改修(塩化ビニル樹脂系ルーフィングシート防水)
O	階段室屋上防水改修(塗膜防水)
P	電気室屋上防水改修(塗膜防水)
Q	調査および下地補修(屋上防水)



工事名	八幡ハイムD棟外壁塗装その他工事	設計者資格氏名	級建築士登録第 号	課長	主査等	担当者	横須賀市 都市部 公共建築課
図面名称	1階平面図、2~6階平面図	図番	2/13	縮尺	1:150	作図	

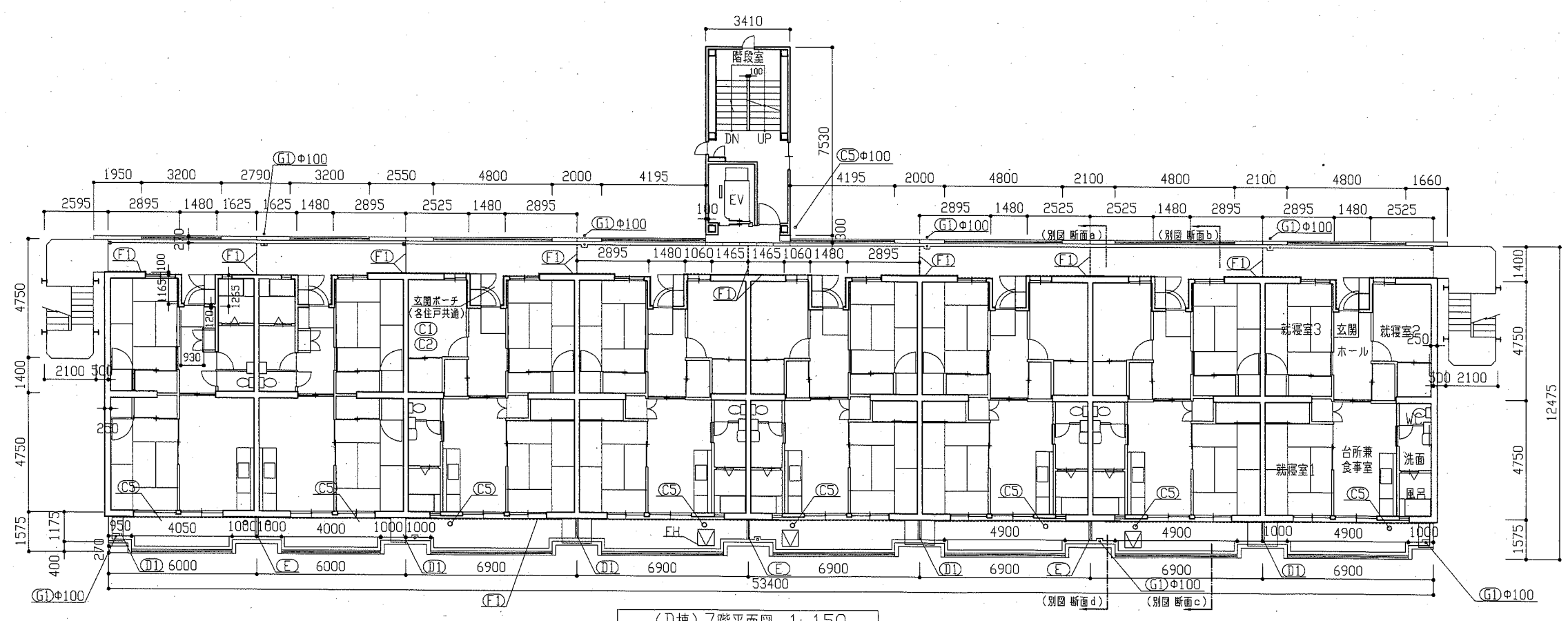


**建具寸法**

記号	名称	寸法(W*H)
AW-1	2連アルミ製引違い窓(掃出し窓)	3280*1800
AW-2	アルミ製引違い窓(掃出し窓)	1500*1800
AW-3	アルミ製内開き窓(風呂窓)	400*600
AW-4	アルミ製引違い窓(腰窓)	1200*1260
AW-5	アルミ製引違い窓(腰窓)	900*980
AW-6	アルミ製引違い窓(階段室 腰窓)	1170*660
AW-7	アルミ製押出し窓(階段室 腰窓)	570*660
AW-8	アルミ製引違い窓(機械室 腰窓)	1100*1100
AD-1	アルミ製面開き戸(階段室1階)	1200*1895
SD-1	鋼製片開き戸(玄関扉)	800*1900
SD-2	鋼製防火戸(常時開放 連動連動)	925*2000
SD-3	鋼製片開き戸(機械室)	800*1800
SD-4	鋼製片開き戸(基礎部)	620*570
SD-5	鋼製面開き戸(電気室)	1500*2000
SD-6	鋼製片開き戸(電気室)	800*2000
EH	避難ハッチ	650*650
GB	ガラスブロック	900*600
-	玄関PSパネル、階段室PSパネル	別図参照

**記号凡例**

A1	外壁面・階段室ALC部外壁面・電気室外壁面(外壁用塗膜防水材)
A2	軒裏面(外装薄塗材E)
A3	妻側外壁面(可とう形改修塗材E)
A4	外壁基礎面、1階バルコニー裏、1階共用廊下裏(下地調整塗材C-1仕上)
A5	階段室内壁面(E-P-G)
A6	階段室天井面、階段上裏部(外装薄塗材E)
A7	階段室1階底軒裏面(外装薄塗材E)
B1	調査および下地補修(外装塗装)
B2	調査および下地補修(ALC部外壁塗装)
C1	SD塗装(DP)
C2	PSパネル塗装、設備パネル(DP)
C3	屋内階段塗装(DP)
C4	屋外階段塗装(DP)
C5	汚水管、給水管等(DP)
D1	物入塗装(アルミ面DP)
D2	棟表示塗装(アルミ面DP)
D3	1階階段室庇塗装(アルミ面DP)
E	隔板塗装(けい酸カルシウム板面E-P-G)
F1	PC目地シーリング打替え
F2	建具廻り等シーリング打替え
F3	ALC目地シーリング打替え
F4	ALC建具廻りシーリング打替え
F5	換気孔廻り、他シーリング打替え
F6	階段室PS廻り、他シーリング打替え
F7	電気室外壁取合い部シーリング打替え
G1	堅とい取替(φ100)
G2	堅とい取替(φ50) 一部既存U字割溝接続
H	避難ステッカー張り
I	掃除用具フック取替
J	消火器用フック、消火器表示取替
K	階表示取外し再取付け
L	標示板撤去・新設
M	建具周囲部材取外し・再取付け
N	屋上防水改修(塩化ビニル樹脂系ルーフィングシート防水)
O	階段室屋上防水改修(塗膜防水)
P	電気室屋上防水改修(塗膜防水)
Q	調査および下地補修(屋上防水)

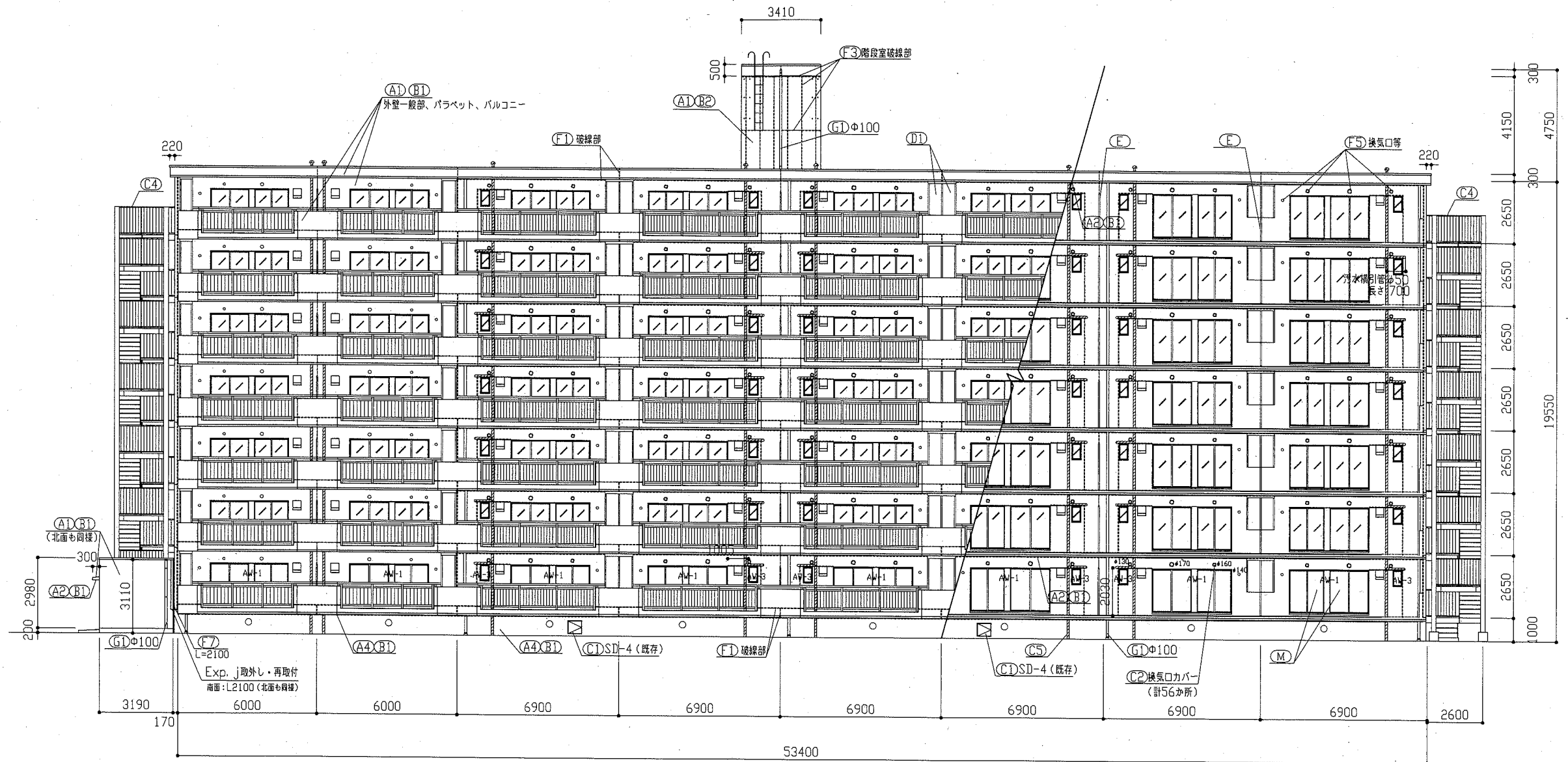


工事名	八幡ハイムD棟外壁塗装その他工事			設計者資格氏名	級建築士登録第	号	課長	主査等	担当者	横須賀市 都市部 公共建築課
図面名称	7階平面図、屋上伏図・搭屋平面図、搭屋伏図	図番	3/13	縮尺	1:100, 1:150	作図	令和2年6月	日		


建具寸法		
記号	名称	寸法(W*H)
AW-1	2連アルミ製引違い窓(掃出し窓)	3280*1800
AW-2	アルミ製引違い窓(掃出し窓)	1500*1800
AW-3	アルミ製内開し窓(風呂窓)	400*600
AW-4	アルミ製引違い窓(腰窓)	1200*1260
AW-5	アルミ製引違い窓(腰窓)	900*980
AW-6	アルミ製引違い窓(階段室 腰窓)	1170*660
AW-7	アルミ製押出し窓(階段室 腰窓)	570*660
AW-8	アルミ製引違い窓(機械室 腰窓)	1100*1100
AD-1	アルミ製両開き戸(階段室1階)	1200*1895
SD-1	鋼製片開き戸(玄関扉)	800*1900
SD-2	鋼製防火戸(常時開放 連動運動)	925*2000
SD-3	鋼製片開き戸(機械室)	800*1800
SD-4	鋼製片開き戸(基礎部)	620*570
SD-5	鋼製両開き戸(電気室)	1500*2000
SD-6	鋼製片開き戸(電気室)	800*2000
EH	避難ハッチ	650*650
GB	ガラスブロック	900*600
-	玄関PSパネル、階段室PSパネル	別図参照

※各階の建具は立面図1階の建具符号と同様とする

記号凡例	
A1	外壁面・階段室ALC部外壁面・電気室外壁面 (外壁用塗膜防水材)
A2	軒裏面(外装薄塗材E)
A3	妻側外壁面(可とう形改修塗材E)
A4	外壁基礎面、1階バルコニー裏、1階共用廊下裏 (下地調整塗材C-1仕上)
A5	階段室内壁面(E-P-G)
A6	階段室天井面、階段上裏部(外装薄塗材E)
A7	階段室1階底軒裏面(外装薄塗材E)
B1	調査および下地補修(外壁塗装)
B2	調査および下地補修(ALC部外壁塗装)
C1	SD塗装(DP)
C2	PSパネル塗装、設備パネル(DP)
C3	屋内階段塗装(DP)
C4	屋外階段塗装(DP)
C5	汚水管、給水管等(DP)
D1	物入塗装(アルミ面DP)
D2	様表示塗装(アルミ面DP)
D3	1階階段室庇塗装(アルミ面DP)
E	陽板塗装(けい酸カルシウム板面E-P-G)
F1	PC目地シーリング打替え
F2	建具廻り等シーリング打替え
F3	ALC目地シーリング打替え
F4	ALC建具廻りシーリング打替え
F5	換気孔廻り、他シーリング打替え
F6	階段室PS廻り、他シーリング打替え
F7	電気室外壁取合い部シーリング打替え
G1	壁とい取替(Φ100)
G2	壁とい取替(Φ50) 一部既存U字割溝接続
H	避難ステッカー張り
I	掃除用具フック取替
J	消火器用フック、消火器表示取替
K	階表示取外し再取付け
L	掲示板撤去・新設
M	建具周囲部材取外し・再取付
N	屋上防水改修(塩化ビニル樹脂系ルーフィングシート防水)
O	階段室屋上防水改修(塗膜防水)
P	電気室屋上防水改修(塗膜防水)
Q	調査および下地補修(屋上防水)



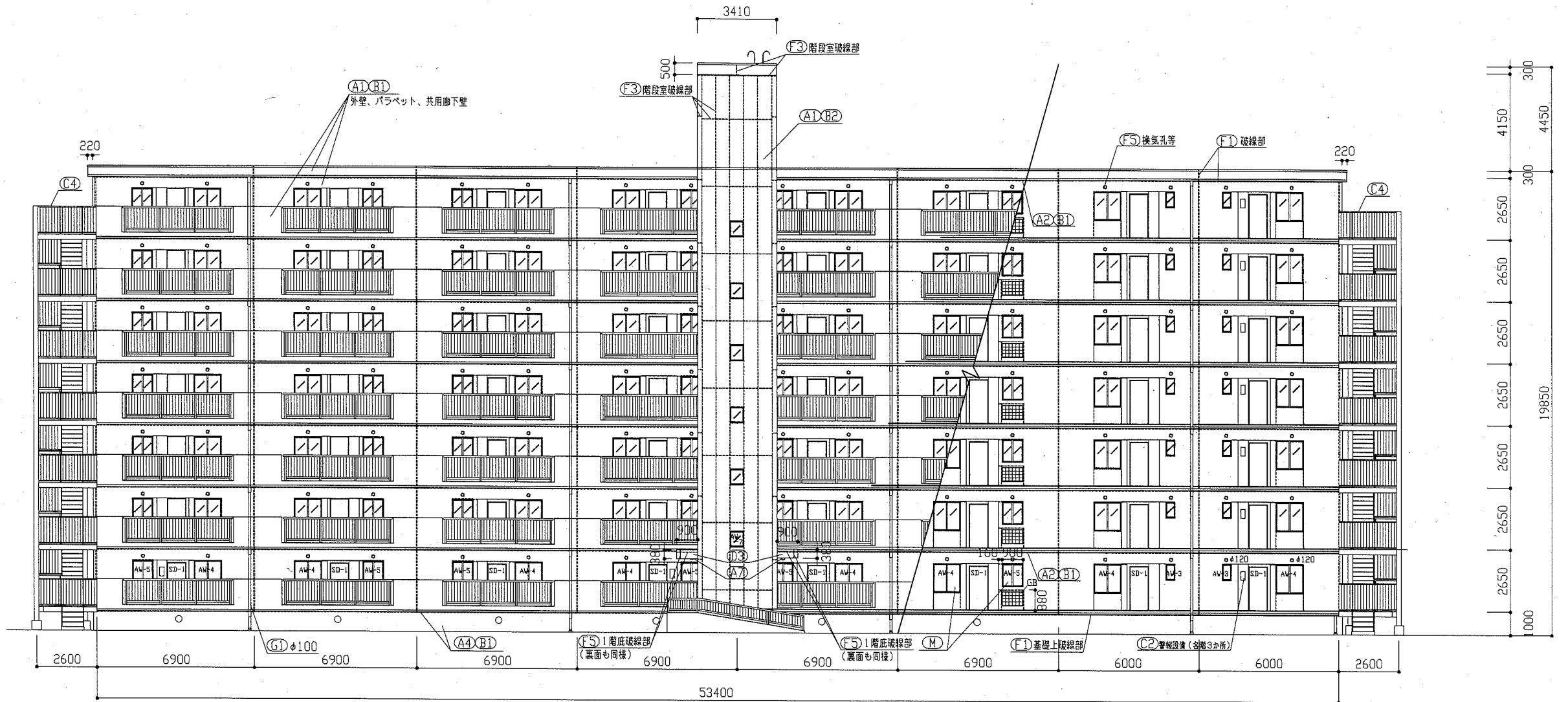
(D棟)南面立面図 1:150

工事名	八幡ハイムD棟外壁塗装その他工事			設計者資格 氏名	級建築士登録第 号		課長	主査等	担当者	
図面名称	南面立面図	図番	4/13	縮尺	1:150	作図	令和2年6月 日	<div style="text-align: center;">    <b>横須賀市</b>  <b>都市部 公共建築課</b> </div>		

記号	名称	寸法(W×H)
AW-1	2連アルミ製引違い窓(掃出し窓)	3280×1800
AW-2	アルミ製引違い窓(掃出し窓)	1500×1800
AW-3	アルミ製内倒し窓(風呂窓)	400×600
AW-4	アルミ製引違い窓(腰窓)	1200×1260
AW-5	アルミ製引違い窓(腰窓)	900×980
AW-6	アルミ製引違い窓(階段室 腰窓)	1170×660
AW-7	アルミ製押出し窓(階段室 腰窓)	570×660
AW-8	アルミ製引違い窓(機械室 腰窓)	1100×1100
AD-1	アルミ製面開き戸(階段室1階)	1200×1895
SD-1	鋼製片開き戸(玄関扉)	800×1900
SD-2	鋼製防火戸(常時開放 連動)	925×2000
SD-3	鋼製片開き戸(機械室)	800×1800
SD-4	鋼製片開き戸(基礎部)	620×570
SD-5	鋼製面開き戸(電気室)	1500×2000
SD-6	鋼製片開き戸(電気室)	800×2000
EH	避難ハッチ	650×650
GB	ガラスブロック	900×600
-	玄関PSパネル、階段室PSパネル	別図参照

※各階の建具は立面図1階の建具符号と同様とする

記号	凡例
A1	外壁面・階段室ALC部外壁面・電気室外壁面(外壁用塗膜防水材)
A2	軒裏面(外装薄塗材)
A3	妻側外壁面(可とう形改修塗材)
A4	外壁基礎面、1階バルコニー裏、1階共用廊下裏(下地調整塗材C-1仕上)
A5	階段室内壁面(EP-G)
A6	階段室天井面、階段上裏部(外装薄塗材)
A7	階段室1階底軒裏面(外装薄塗材)
B1	調査および下地補修(外壁塗装)
B2	調査および下地補修(ALC部外壁塗装)
C1	SD塗装(DP)
C2	PSパネル塗装、設備パネル(DP)
C3	屋内階段塗装(DP)
C4	屋外階段塗装(DP)
C5	汚水管、給水管等(DP)
D1	物入塗装(アルミ面DP)
D2	棟表示塗装(アルミ面DP)
D3	1階階段室底塗装(アルミ面DP)
E	隔板塗装(けい酸カルシウム板面EP-G)
F1	PC目地シーリング打替え
F2	建具廻り等シーリング打替え
F3	ALC目地シーリング打替え
F4	ALC建具廻りシーリング打替え
F5	換気孔廻り、他シーリング打替え
F6	階段室PS廻り、他シーリング打替え
F7	電気室外壁取合い部シーリング打替え
G1	壁と壁取替(φ100)
G2	壁と壁取替(φ50) 一部既存U字剛溝接続
H	避難ステッカー張り
I	掃除用具フック取替
J	消火器用フック、消火器表示取替
K	階表示取外し再取付
L	掲示板撤去・新設
M	建具周囲部材取外し・再取付
N	屋上防水改修(塩化ビニル樹脂系ルーフィングシート防水)
O	階段室屋上防水改修(塗膜防水)
P	電気室屋上防水改修(塗膜防水)
Q	調査および下地補修(屋上防水)



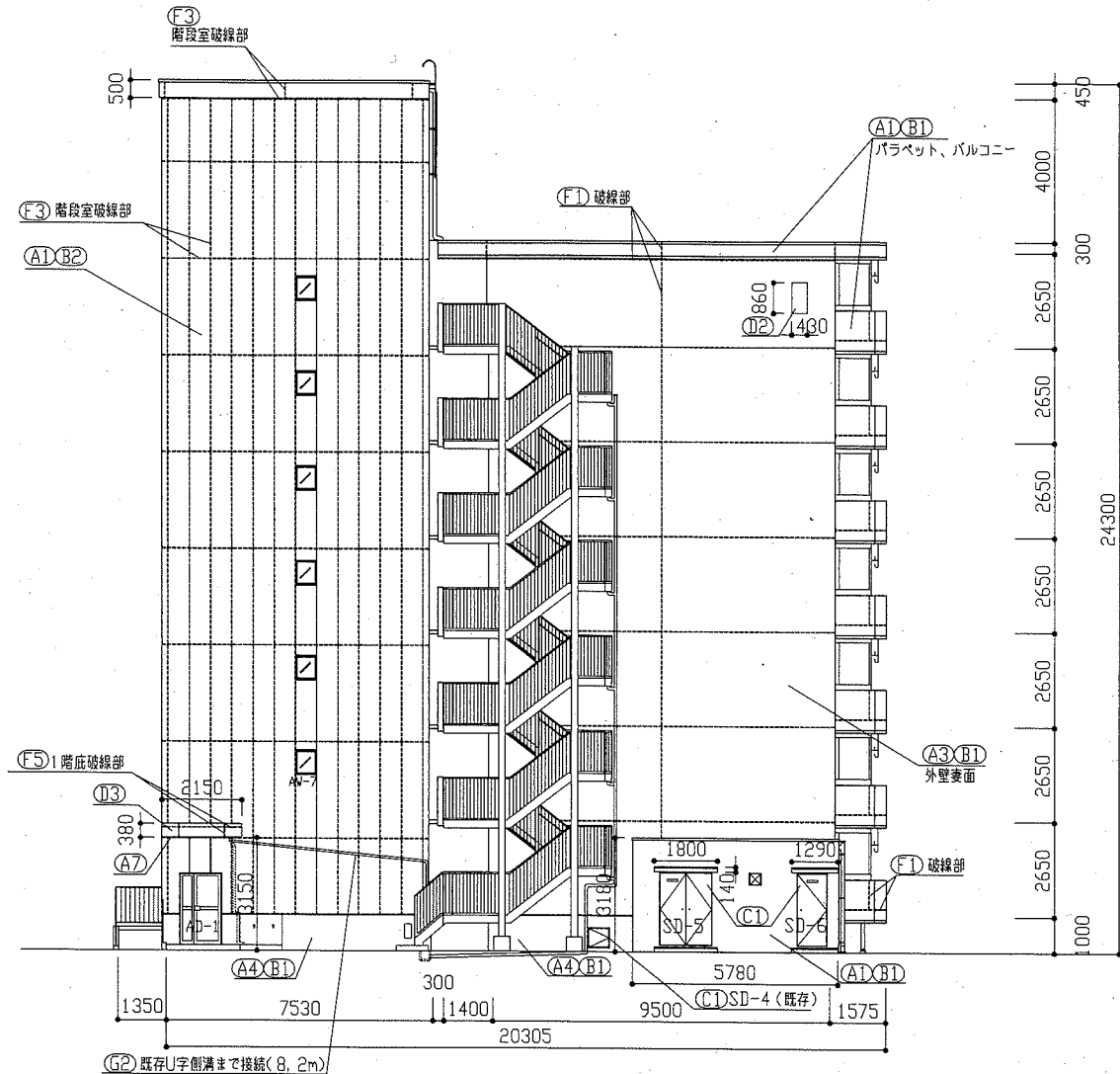
(D棟)北面立面図 1:150

工事名	八幡ハイムD棟外壁塗装その他工事		設計者資格氏名	級建築士登録第 号		課長	主査等	担当者	横須賀市 都市部 公共建築課
図面名称	北面立面図	図番	5/13	縮尺	1:150	作図	令和2年6月 日		

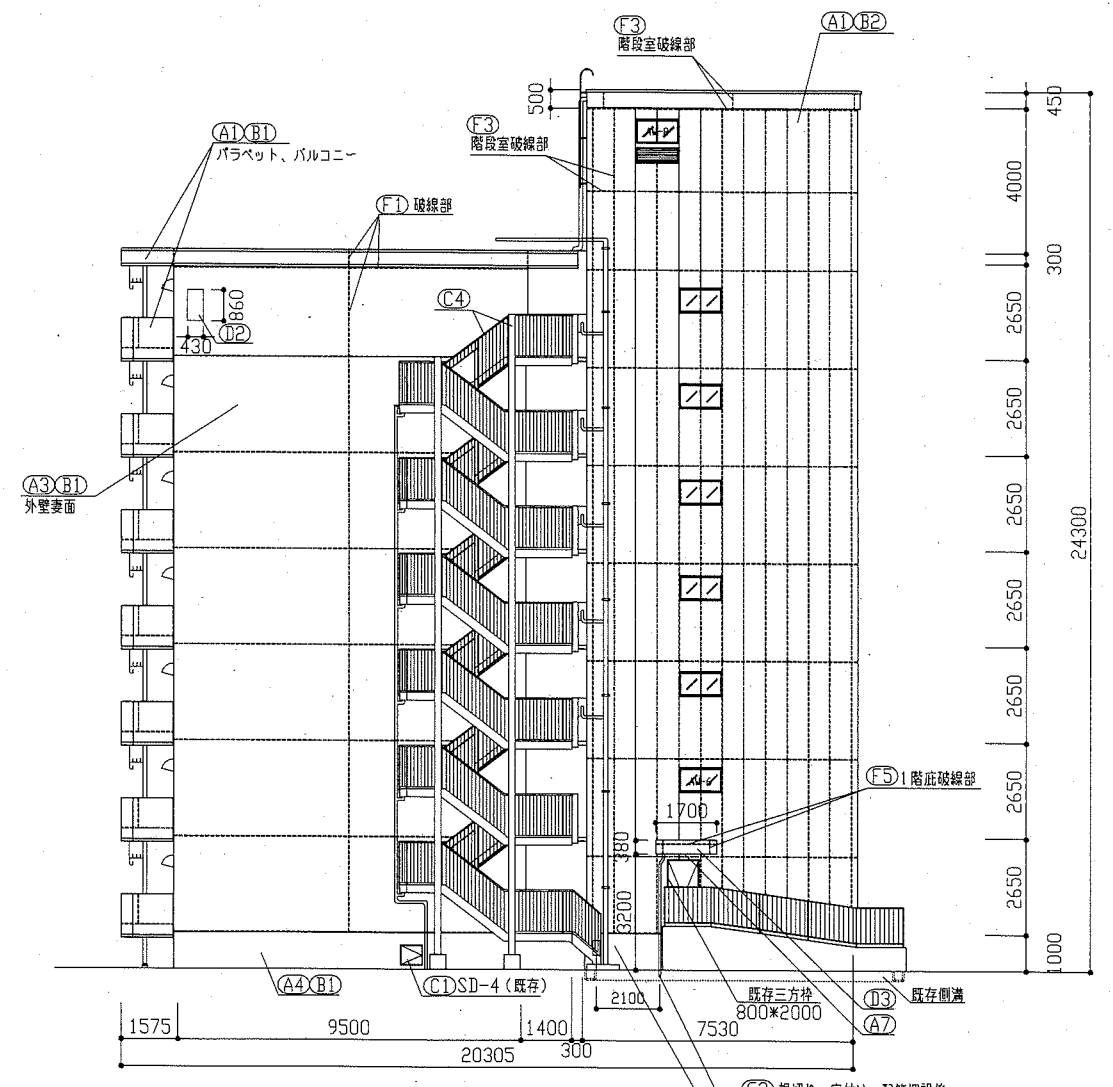
記号	名称	寸法(W*H)
AW-1	2連アルミ製引違い窓(掃出し窓)	3280*1800
AW-2	アルミ製引違い窓(掃出し窓)	1500*1800
AW-3	アルミ製内倒し窓(風呂窓)	400*600
AW-4	アルミ製引違い窓(居室)	1200*1260
AW-5	アルミ製引違い窓(居室)	900*980
AW-6	アルミ製引違い窓(階段室 居室)	1170*660
AW-7	アルミ製押出し窓(階段室 居室)	570*660
AW-8	アルミ製引違い窓(機械室 居室)	1100*1100
AD-1	アルミ製開き戸(階段室1階)	1200*1895
SD-1	鋼製片開き戸(玄関扉)	800*1900
SD-2	鋼製防火戸(常時開放 産感連動)	925*2000
SD-3	鋼製片開き戸(機械室)	800*1800
SD-4	鋼製片開き戸(基礎部)	620*570
SD-5	鋼製開き戸(電気室)	1500*2000
SD-6	鋼製片開き戸(電気室)	800*2000
EH	避難ハッチ	650*650
GB	ガラスブロック	900*600
-	玄関PSパネル、階段室PSパネル	別図参照

※各階の建具は立面図1階の建具符号と同様とする

記号	凡例
A1	外壁面・階段室ALC部外壁面・電気室外壁面 (外壁用塗膜防水材)
A2	軒裏面(外装薄塗材E)
A3	妻側外壁面(可とう形改修塗材C)
A4	外壁基礎面、1階バルコニー裏、1階共用廊下裏 (下地調整塗材C-1仕上)
A5	階段室内壁面(EF-G)
A6	階段室天井面、階段上裏部(外装薄塗材E)
A7	階段室1階軒裏面(外装薄塗材E)
B1	調査および下地補修(外壁塗装)
B2	調査および下地補修(ALC部外壁塗装)
C1	SD塗装(DP)
C2	PSパネル塗装、設備パネル(DP)
C3	屋内階段塗装(DP)
C4	屋外階段塗装(DP)
C5	汚水管、給水管等(DP)
D1	物入塗装(アルミ面DP)
D2	棟表示塗装(アルミ面DP)
D3	1階階段室底塗装(アルミ面DP)
F	腐板塗装(けい酸カルシウム板面EF-G)
F1	PC目地シーリング打替え
F2	建具廻り等シーリング打替え
F3	ALC目地シーリング打替え
F4	ALC建具廻りシーリング打替え
F5	換気孔廻り、他シーリング打替え
F6	階段室PS廻り、他シーリング打替え
F7	電気室外壁取合い部シーリング打替え
G1	壁とい取替(Φ100)
G2	壁とい取替(Φ50) 一部既存U字側溝接続
H	避難ステッカー張り
I	掃除用具フック取替
J	消火器用フック、消火器表示取替
K	階表示取外し再取付け
L	掲示板撤去・新設
M	建具周囲部材取外し・再取付
N	屋上防水改修(塩化ビニル樹脂系ルーフィングシート防水)
O	階段室屋上防水改修(塗膜防水)
P	電気室屋上防水改修(塗膜防水)
Q	調査および下地補修(屋上防水)



(D棟)西面立面図 1:150



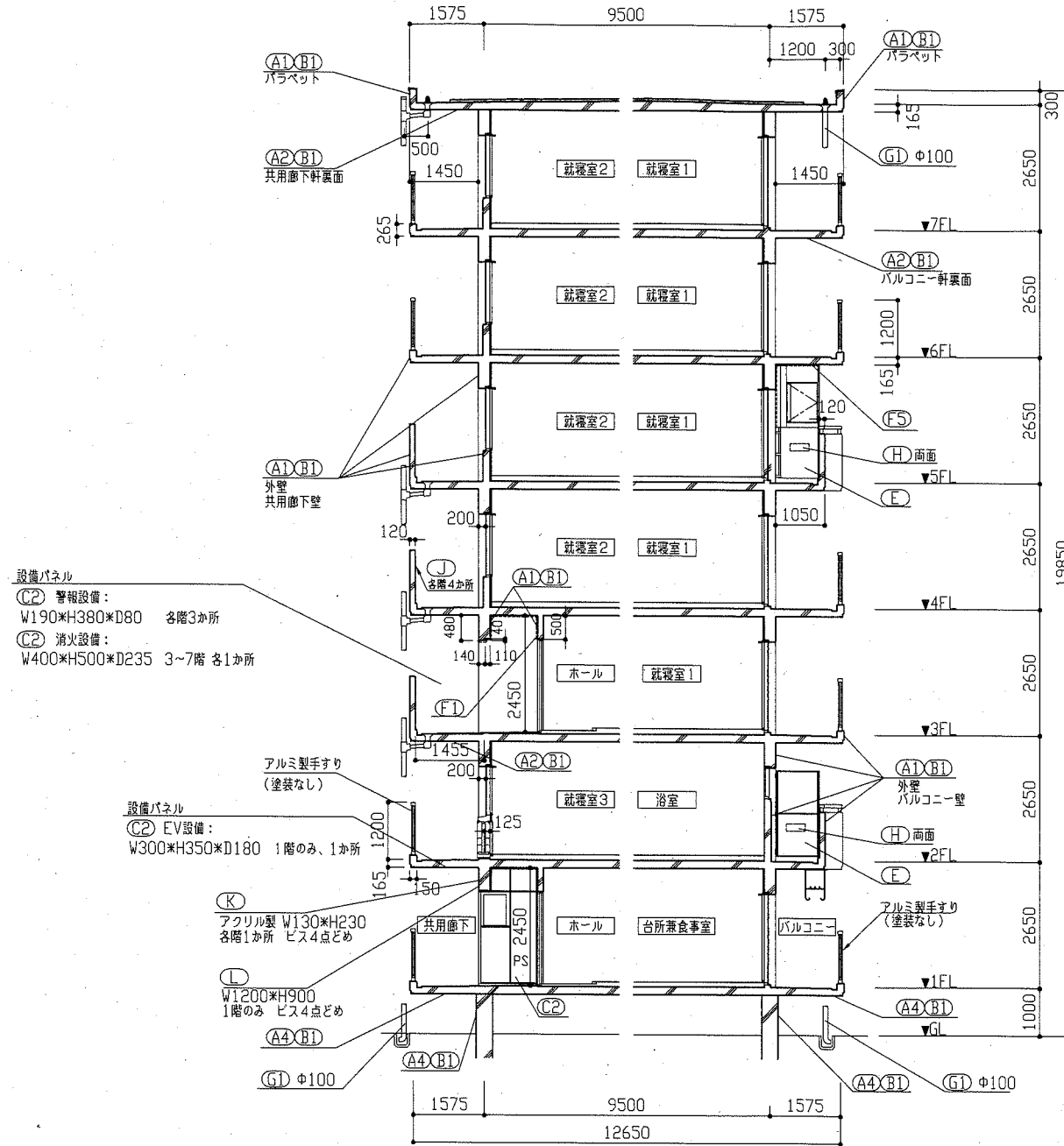
(D棟)東面立面図 1:150

G2 根切り、床付け、配管埋設後、既存土にて埋戻し、埋設配管の接続は、既存U字側溝の積をはずり、モルタル補修を行う。

工事名	八幡ハイムD棟外壁塗装その他工事	設計者資格氏名	級建築士登録第 号	課長	主査等	担当者	横須賀市 都市部 公共建築課
図面名称	西面立面図、東面立面図	図番	6/13	縮尺	1:150	作図	

建具寸法		
記号	名称	寸法(W*H)
AW-1	2連アルミ製引違い窓(掃出し窓)	3280*1800
AW-2	アルミ製引違い窓(掃出し窓)	1500*1800
AW-3	アルミ製内倒し窓(風呂窓)	400*600
AW-4	アルミ製引違い窓(腰窓)	1200*1260
AW-5	アルミ製引違い窓(腰窓)	900*980
AW-6	アルミ製引違い窓(階段室 腰窓)	1170*660
AW-7	アルミ製押出し窓(階段室 腰窓)	570*660
AW-8	アルミ製引違い窓(機械室 腰窓)	1100*1100
AD-1	アルミ製面開き戸(階段室1階)	1200*1895
SD-1	鋼製片開き戸(玄関扉)	800*1900
SD-2	鋼製防火戸(常時開放 煙感連動)	925*2000
SD-3	鋼製片開き戸(機械室)	800*1800
SD-4	鋼製片開き戸(基礎部)	620*570
SD-5	鋼製面開き戸(電気室)	1500*2000
SD-6	鋼製片開き戸(電気室)	800*2000
EH	避難ハッチ	650*650
GB	ガラスブロック	900*600
-	玄関PSパネル、階段室PSパネル	別図参照

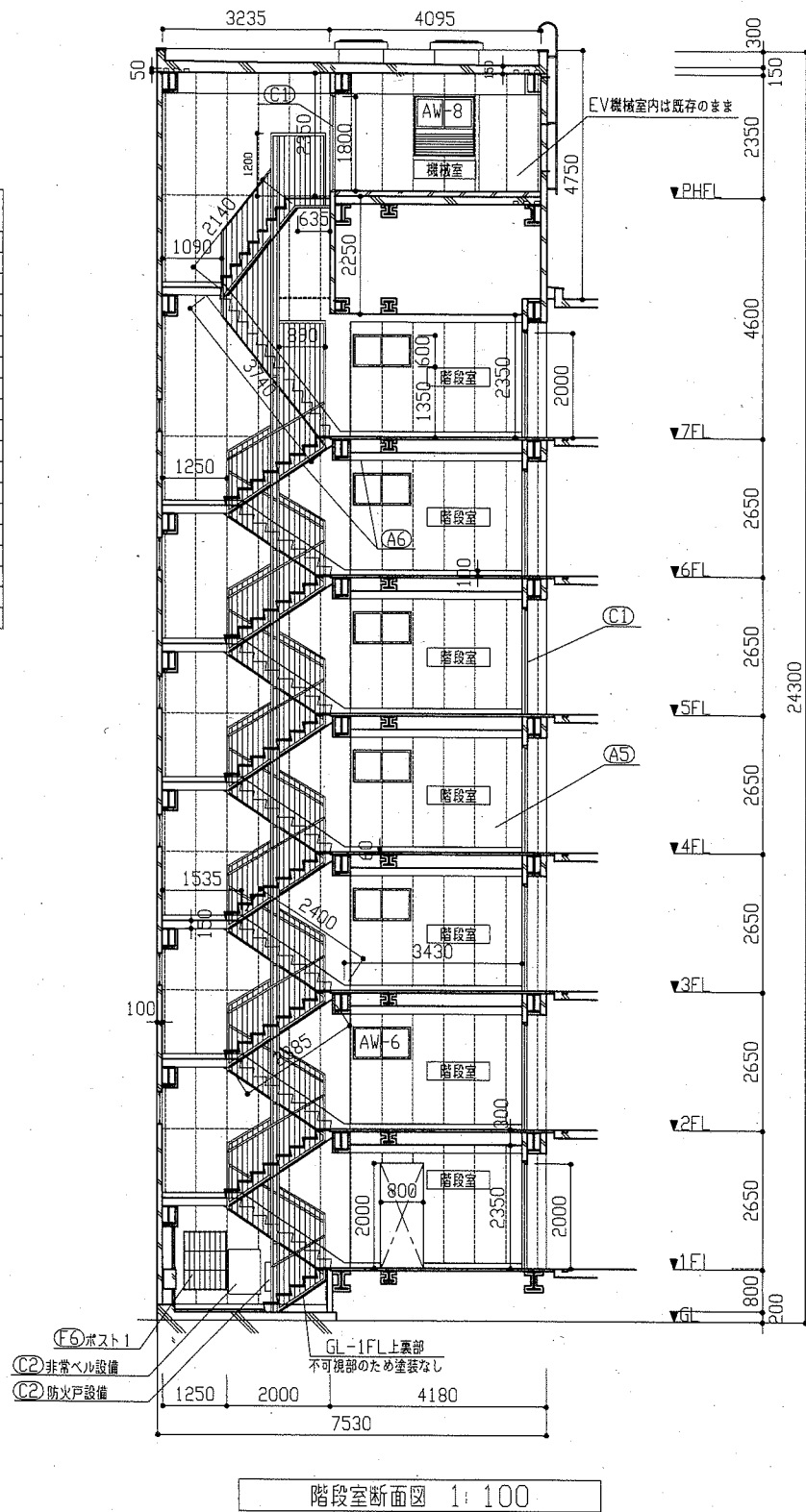
記号凡例	
A1	外壁面・階段室ALC部外壁面・電気室外壁面 (外壁用塗膜防水材)
A2	軒裏面(外装薄塗材E)
A3	妻側外壁面(可とう形改修塗材E)
A4	外壁基礎面、1階バルコニー裏、1階共用廊下裏 (下地調整塗材C-1仕上)
A5	階段室内壁面(EP-G)
A6	階段室天井面、階段上裏部(外装薄塗材E)
A7	階段室1階底軒裏面(外装薄塗材E)
B1	調査および下地補修(外壁塗装)
B2	調査および下地補修(ALC部外壁塗装)
C1	SD塗装(DP)
C2	PSパネル塗装、設備パネル(DP)
C3	屋内階段塗装(DP)
C4	屋外階段塗装(DP)
C5	汚水管、給水管等(DP)
D1	物入塗装(アルミ面DP)
D2	標表示塗装(アルミ面DP)
D3	1階階段室底塗装(アルミ面DP)
E	階板塗装(けい酸カルシウム板面EP-G)
F1	PC目地シーリング打替え
F2	建具廻り等シーリング打替え
F3	ALC目地シーリング打替え
F4	ALC建具廻りシーリング打替え
F5	換気孔廻り、他シーリング打替え
F6	階段室PS廻り、他シーリング打替え
F7	電気室外壁取合い部シーリング打替え
G1	壁とい取替(φ100)
G2	壁とい取替(φ50) 一部既存U字剛溝接続
H	避難ステッカー張り
I	掃除用具フック取替
J	消火器用フック、消火器表示取替
K	階表示取外し再取付け
L	掲示板撤去・新設
M	建具周囲部材取外し・再取付
N	屋上防水改修(塩化ビニル樹脂系ルーフィングシート防水)
P	階段室屋上防水改修(塗膜防水)
Q	電気室屋上防水改修(塗膜防水)
Q	調査および下地補修(屋上防水)



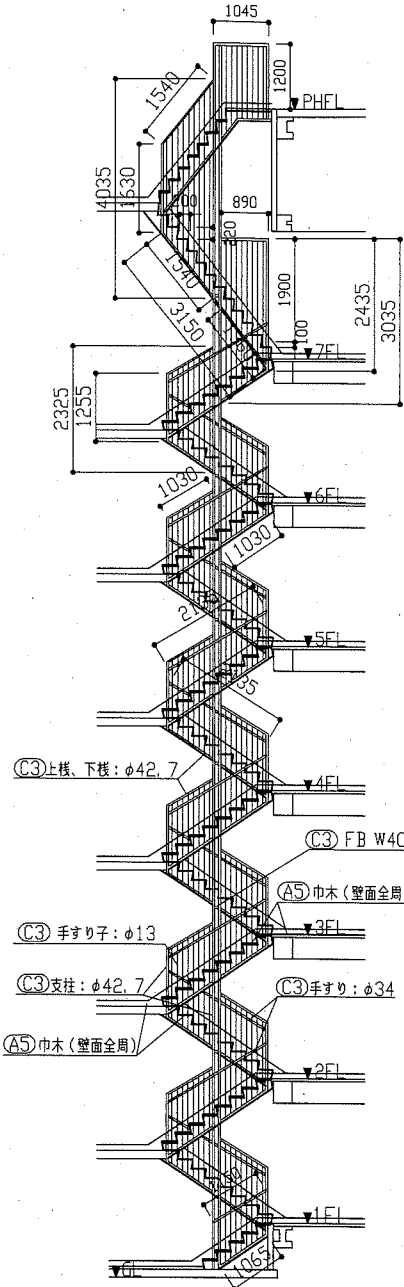
工事名	八幡ハイムD棟外壁塗装その他工事	設計者資格氏名	級建築士登録第 号	課長	主査等	担当者	横須賀市 都市部 公共建築課
図面名称	断面図	図番	7/13	縮尺	1:100	作図	

記号	名称	寸法(W×H)
AW-1	2連アルミ製引違い窓(掃出し窓)	3280×1800
AW-2	アルミ製引違い窓(掃出し窓)	1500×1800
AW-3	アルミ製内倒し窓(風白窓)	400×600
AW-4	アルミ製引違い窓(腰窓)	1200×1260
AW-5	アルミ製引違い窓(腰窓)	900×980
AW-6	アルミ製引違い窓(階段室 腰窓)	1170×660
AW-7	アルミ製掃出し窓(階段室 腰窓)	570×660
AW-8	アルミ製引違い窓(機械室 腰窓)	1100×1100
AD-1	アルミ製面開き戸(階段室1階)	1200×1895
SD-1	鋼製片開き戸(玄関扉)	800×1900
SD-2	鋼製防火戸(常時開放 煙感連動)	925×2000
SD-3	鋼製片開き戸(機械室)	800×1800
SD-4	鋼製片開き戸(基礎部)	620×570
SD-5	鋼製面開き戸(電気室)	1500×2000
SD-6	鋼製片開き戸(電気室)	800×2000
EH	避難ハッチ	650×650
GB	ガラスブロック	900×600
-	玄関PSパネル、階段室PSパネル	別図参照

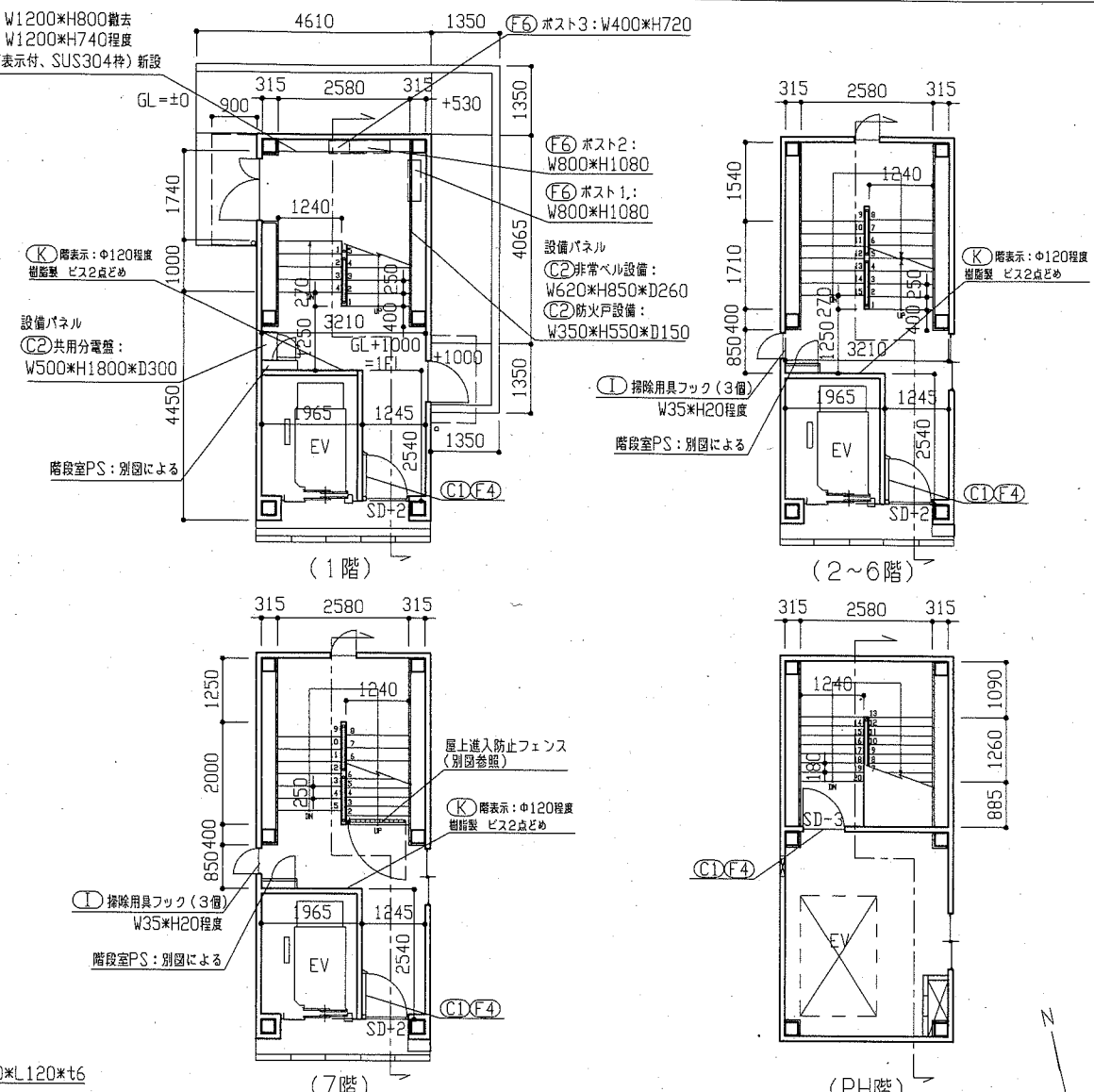
記号	凡例
A1	外壁面・階段室ALC部外壁面・電気室外壁面 (外壁用塗膜防水材)
A2	軒裏面(外装薄塗材E)
A3	妻削外壁面(可とう形改修塗材E)
A4	外壁基礎面、1階バルコニー裏、1階共用廊下裏 (下地調整塗材C-1仕上)
A5	階段室内壁面(E-P-G)
A6	階段室天井面、階段上裏部(外装薄塗材E)
A7	階段室1階底軒裏面(外装薄塗材E)
B1	調査および下地補修(外壁塗装)
B2	調査および下地補修(ALC部外壁塗装)
C1	SD塗装(DP)
C2	PSパネル塗装、設備パネル(DP)
C3	屋内階段塗装(DP)
C4	屋外階段塗装(DP)
C5	汚水管、給水管等(DP)
D1	物入塗装(アルミ面DP)
D2	様表示塗装(アルミ面DP)
D3	1階階段室底塗装(アルミ面DP)
E	隔板塗装(けい酸カルシウム板面E-P-G)
F1	PC目地シーリング打替え
F2	建具廻り等シーリング打替え
F3	ALC目地シーリング打替え
F4	ALC建具廻りシーリング打替え
F5	換気孔廻り、他シーリング打替え
F6	階段室PS廻り、他シーリング打替え
F7	電気室外壁取合部シーリング打替え
G1	堅とい取替(φ100)
G2	堅とい取替(φ50) 一部既存U字溝溝接続
H	避難ステッカー張り
I	掃除用具フック取替
J	消火器用フック、消火器表示取替
K	階表示取外し再取付
L	掲示板撤去・新設
M	建具周囲部材取外し・再取付
N	屋上防水改修(塩化ビニル樹脂系ルーフィングシート防水)
O	階段室屋上防水改修(塗膜防水)
P	電気室屋上防水改修(塗膜防水)
Q	調査および下地補修(屋上防水)



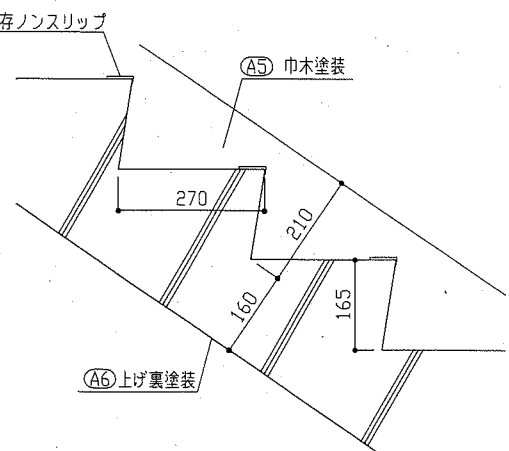
階段室断面図 1:100



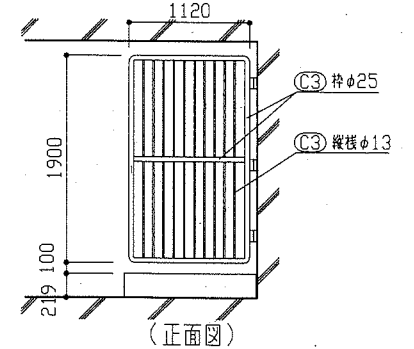
階段室手すり姿図 1:100



階段室平面図 1:100



階段室断面詳細図 1:10



屋上進入防止フェンス詳細図 1:50

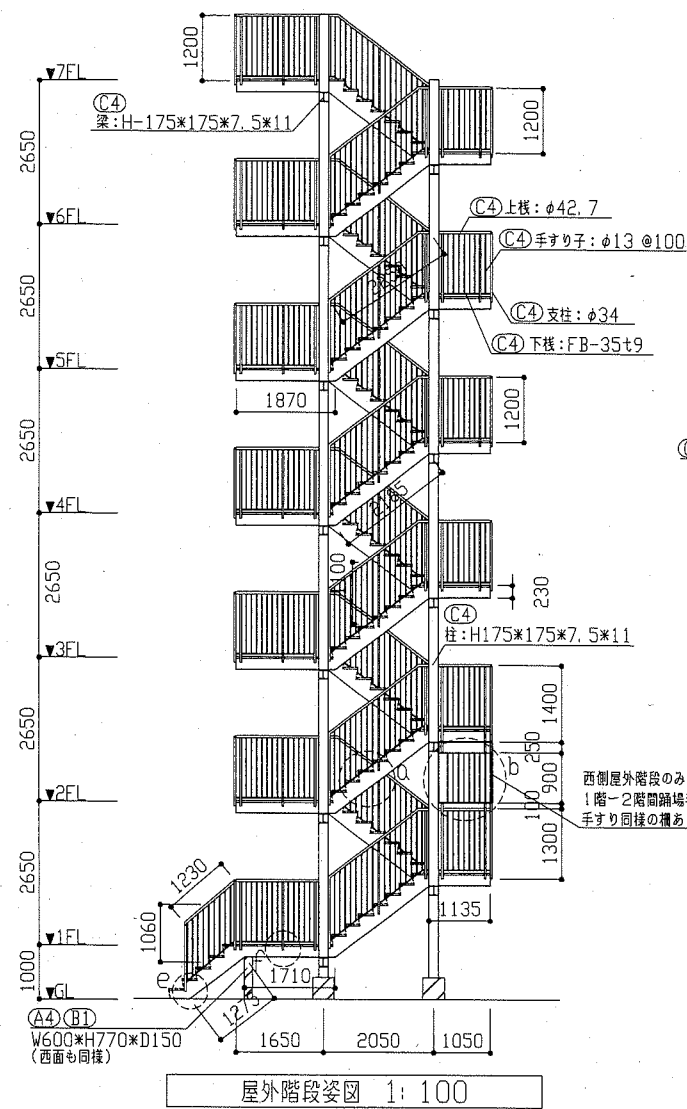
工事名	八幡ハイムD棟外壁塗装その他工事	設計者資格 氏名	級建築士登録第	号	課長	主査等	担当者
図面名称	階段室断面図、階段手すり姿図、屋内階段平面図、各詳細図	図番	8/13	縮尺	1:10, 1:50, 1:100	作図	令和2年6月 日

横須賀市  
都市部 公共建築課

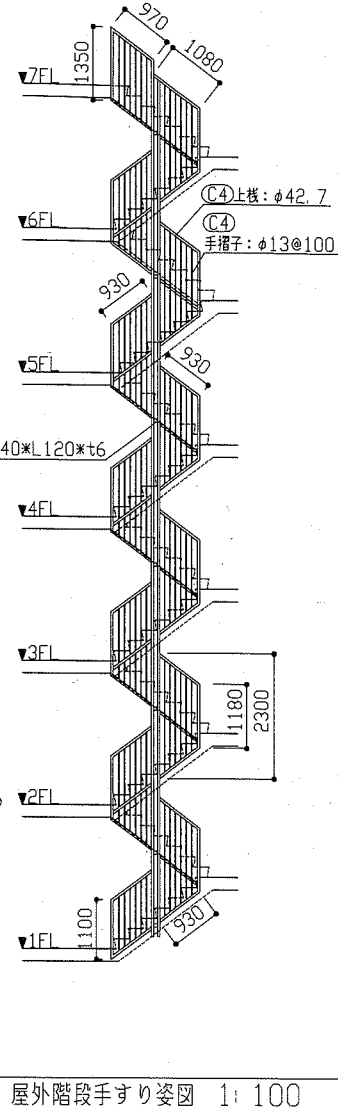


建具寸法		
記号	名称	寸法(W*H)
AW-1	2連アルミ製引違い窓(掃出し窓)	3280*1800
AW-2	アルミ製引違い窓(掃出し窓)	1500*1800
AW-3	アルミ製内倒し窓(風呂窓)	400*600
AW-4	アルミ製引違い窓(掃窓)	1200*1260
AW-5	アルミ製引違い窓(掃窓)	900*980
AW-6	アルミ製引違い窓(階段室 掃窓)	1170*660
AW-7	アルミ製掃出し窓(階段室 掃窓)	570*660
AW-8	アルミ製引違い窓(機械室 掃窓)	1100*1100
AD-1	アルミ製両開き戸(階段室1階)	1200*1895
SD-1	鋼製片開き戸(玄関扉)	800*1900
SD-2	鋼製防火戸(常時開放 煙感連動)	925*2000
SD-3	鋼製片開き戸(機械室)	800*1800
SD-4	鋼製片開き戸(基礎部)	620*570
SD-5	鋼製両開き戸(電気室)	1500*2000
SD-6	鋼製片開き戸(電気室)	800*2000
EH	遊覧ハッチ	650*650
GB	ガラスブロック	900*600
-	玄関PSパネル、階段室PSパネル	別図参照

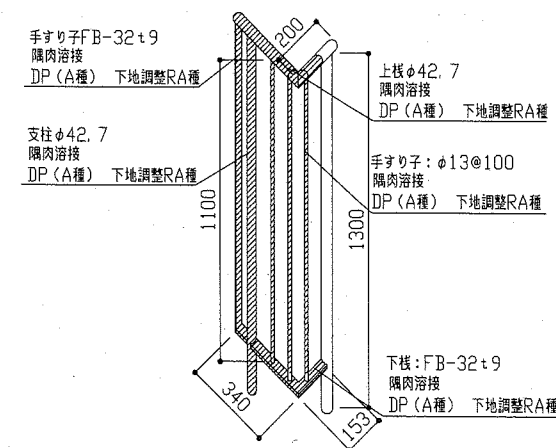
記号凡例	
A1	外壁面・階段室ALC部外壁面・電気室外壁面(外壁用塗膜防水材)
A2	軒裏面(外装薄塗材E)
A3	妻側外壁面(可とう形改修塗材E)
A4	外壁基礎面、1階バルコニー裏、1階共用廊下裏(下地調整塗材C-1仕上)
A5	階段室内壁面(EP-G)
A6	階段室天井面、階段上裏部(外装薄塗材E)
A7	階段室1階底軒裏面(外装薄塗材E)
B1	調査および下地補修(外壁塗装)
B2	調査および下地補修(ALC部外壁塗装)
C1	SD塗装(DP)
C2	PSパネル塗装、設備パネル(DP)
C3	屋内階段塗装(DP)
C4	屋外階段塗装(DP)
C5	汚水管、給水管等(DP)
D1	物入塗装(アルミ面DP)
D2	様表示塗装(アルミ面DP)
D3	1階階段室底塗装(アルミ面DP)
E	隔板塗装(けい酸カルシウム板面EP-G)
F1	PC目地シーリング打替え
F2	建具廻り等シーリング打替え
F3	ALC目地シーリング打替え
F4	ALC建具廻りシーリング打替え
F5	換気孔廻り、他シーリング打替え
F6	階段室PS廻り、他シーリング打替え
F7	電気室外壁取合い部シーリング打替え
G1	堅とい取替(φ100)
G2	堅とい取替(φ50) 一部既存U字側溝接続
H	遊覧ステッカー張り
I	掃除用具フック取替
J	消火器用フック、消火器表示取替
K	階表示取外し再取付け
L	掲示板撤去・新設
M	建具周囲部材取外し・再取付
N	屋上防水改修(塩化ビニル樹脂系ルーフィングシート防水)
O	階段室屋上防水改修(塗膜防水)
P	電気室屋上防水改修(塗膜防水)
Q	調査および下地補修(屋上防水)



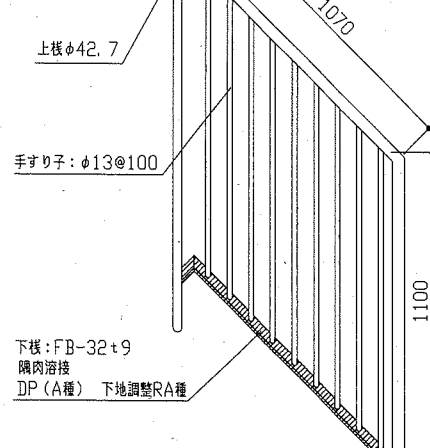
屋外階段姿図 1:100



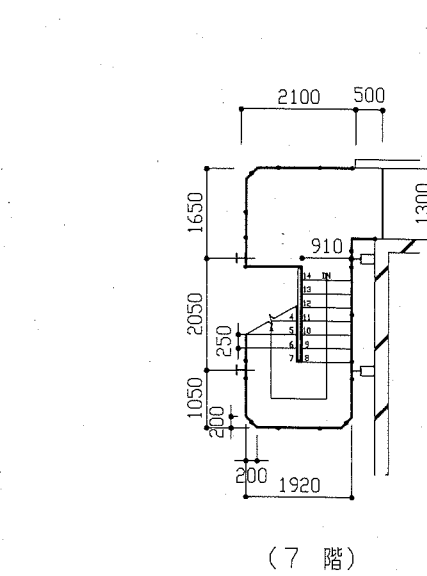
屋外階段手すり姿図 1:100



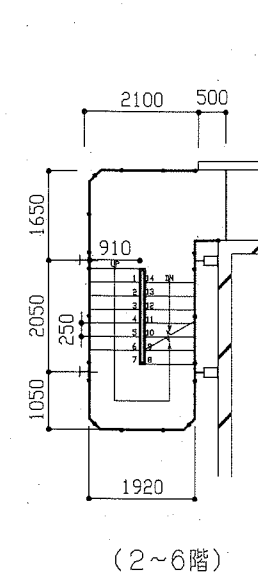
c部手すり改修詳細図 1:20



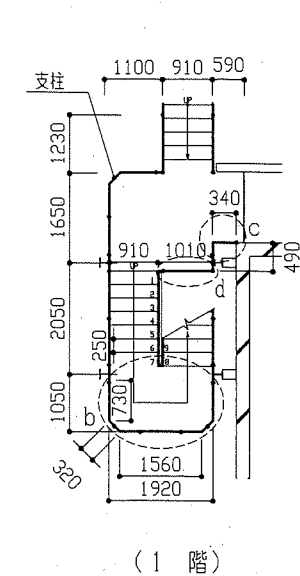
d部手すり改修詳細図 1:20



(7階)

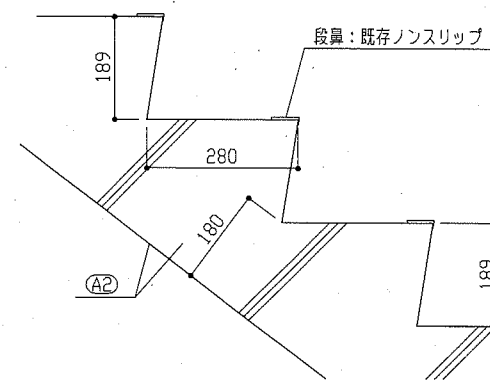


(2~6階)

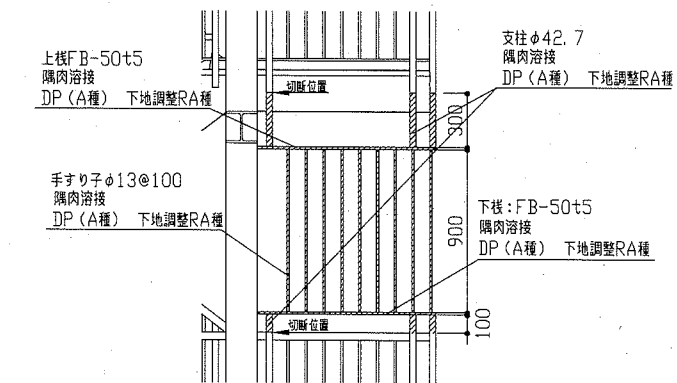


(1階)

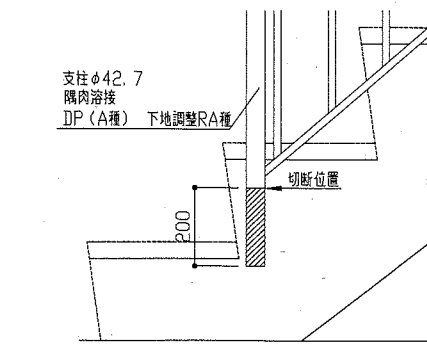
屋外階段平面図 1/100



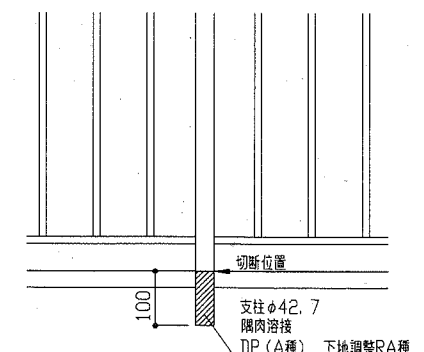
a部詳細図 1:10



b部詳細図 1:30



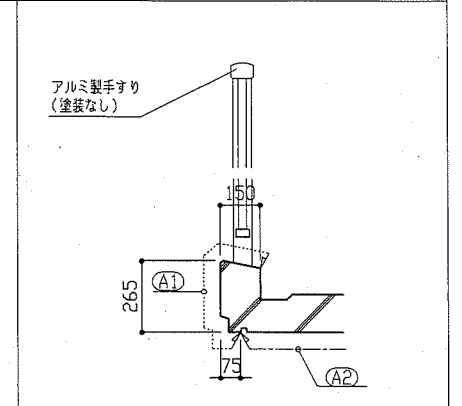
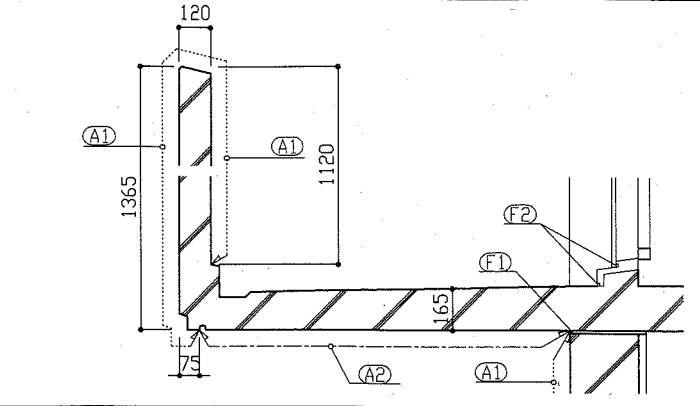
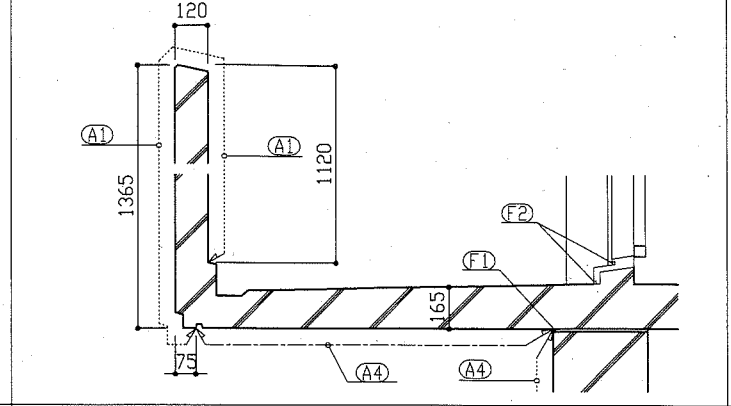
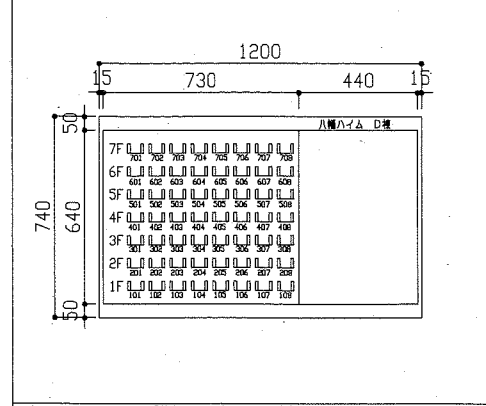
e部手すり改修詳細図 1:10



f部手すり改修詳細図 1:10

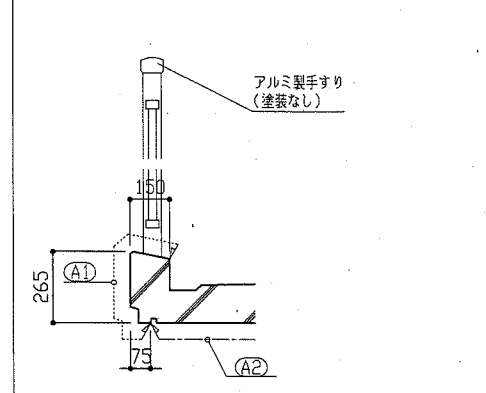
工事名	八幡ハイムD棟外壁塗装その他工事			設計者資格氏名	級建築士登録第 号		課長	主査等	担当者	横須賀市 都市部 公共建築課
図面名称	屋外階段姿図、屋外階段手すり姿図、屋外階段平面図、各詳細図			図番	9/13	縮尺	1:10、1:20、1:30、1:100	作図	令和2年6月 日	

GL階新設掲示板詳細図 1:20 共用廊下a部詳細図(1階) 1:20 共用廊下a部詳細図(一般階) 1:20 共用廊下b部詳細図 1:20

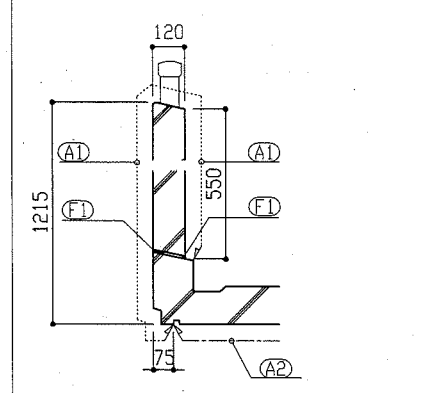


記号	名称	寸法(W*H)
AW-1	2連アルミ製引違い窓(掃出し窓)	3280*1800
AW-2	アルミ製引違い窓(掃出し窓)	1500*1800
AW-3	アルミ製内倒し窓(風呂窓)	400*600
AW-4	アルミ製引違い窓(機窓)	1200*1260
AW-5	アルミ製引違い窓(機窓)	900*980
AW-6	アルミ製引違い窓(階段室 機窓)	1170*660
AW-7	アルミ製押出し窓(階段室 機窓)	570*660
AW-8	アルミ製引違い窓(機窓)	1100*1100
AD-1	アルミ製面開き戸(階段室1階)	1200*1895
SD-1	鋼製片開き戸(玄関扉)	800*1900
SD-2	鋼製防火戸(常時開放 煙感連動)	925*2000
SD-3	鋼製片開き戸(機窓)	800*1800
SD-4	鋼製片開き戸(基礎部)	620*570
SD-5	鋼製面開き戸(電気室)	1500*2000
SD-6	鋼製片開き戸(電気室)	800*2000
EH	避難ハッチ	650*650
GB	ガラスブロック	900*600
-	玄関PSパネル、階段室PSパネル	別図参照

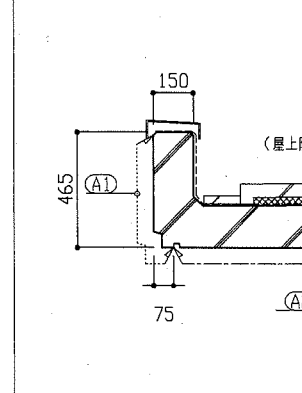
バルコニーc部詳細図(一般階) 1:20



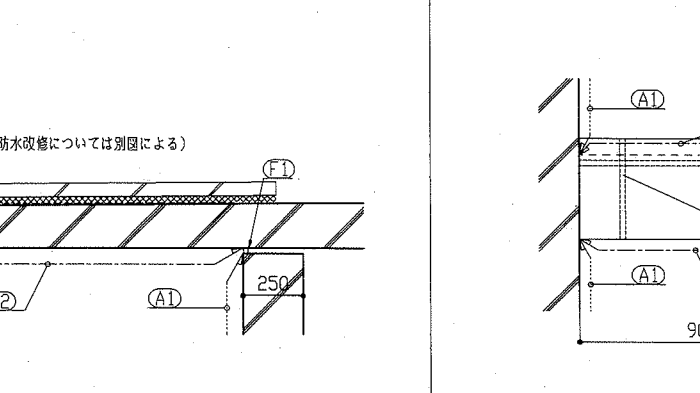
バルコニーd部詳細図(一般階) 1:20



パラペット部詳細図 1:20

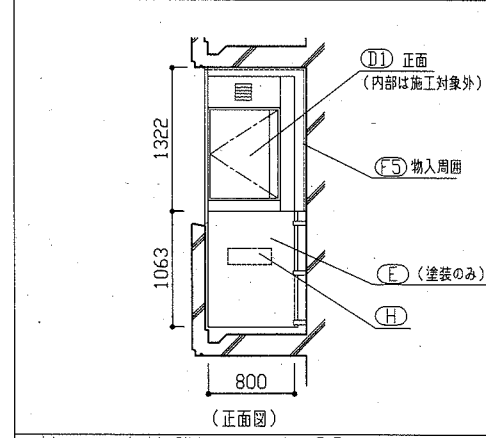


階段室1階出入口底詳細図 1:20

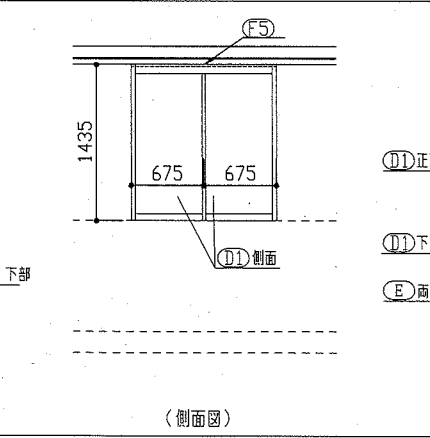


記号	凡例
A1	外壁面・階段室ALC部外壁面・電気室外壁面(外壁用塗膜防水材)
A2	軒裏面(外装薄塗材E)
A3	妻側外壁面(可とう形改修塗材E)
A4	外壁基礎面、1階バルコニー裏、1階共用廊下裏(下地調整塗材C-1仕上)
A5	階段室内壁面(EP-G)
A6	階段室天井面、階段上裏部(外装薄塗材E)
A7	階段室1階底軒裏面(外装薄塗材E)
B1	調査および下地補修(外壁塗装)
B2	調査および下地補修(ALC部外壁塗装)
C1	SD塗装(DP)
C2	PSパネル塗装、設備パネル(DP)
C3	屋内階段塗装(DP)
C4	屋外階段塗装(DP)
C5	汚水管、給水管等(DP)
D1	物入塗装(アルミ面DP)
D2	様表示塗装(アルミ面DP)
D3	1階階段室底塗装(アルミ面DP)
E	階板塗装(けい酸カルシウム板面EP-G)
F1	PC目地シーリング打替え
F2	建具廻り等シーリング打替え
F3	ALC目地シーリング打替え
F4	ALC建具廻りシーリング打替え
F5	換気孔廻り、他シーリング打替え
F6	階段室PS廻り、他シーリング打替え
F7	電気室外壁取合い部シーリング打替え
G1	堅とい取替(φ100)
G2	堅とい取替(φ50) 一部既存U字側溝接続
H	避難ステッカー張り
I	掃除用具フック取替
J	消火器用フック、消火器表示取替
K	階表示取外し再取付け
L	掲示板撤去・新設
M	建具周囲部材取外し・再取付
N	屋上防水改修(塩化ビニル樹脂系ルーフィングシート防水)
O	階段室屋上防水改修(塗膜防水)
P	電気室屋上防水改修(塗膜防水)
Q	調査および下地補修(屋上防水)

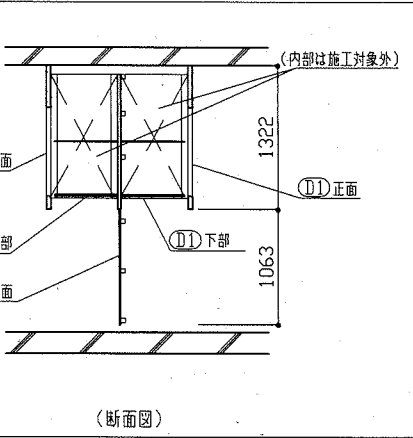
物入詳細図 1:50



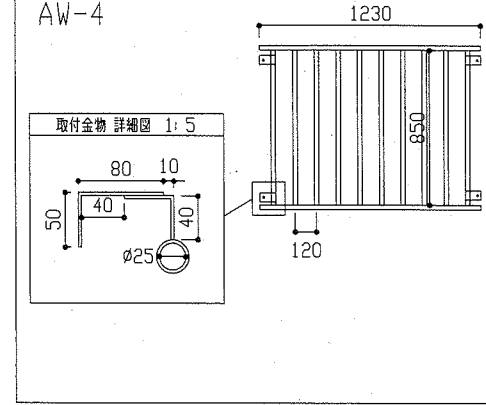
共用廊下上部ハッチ詳細図 1:30



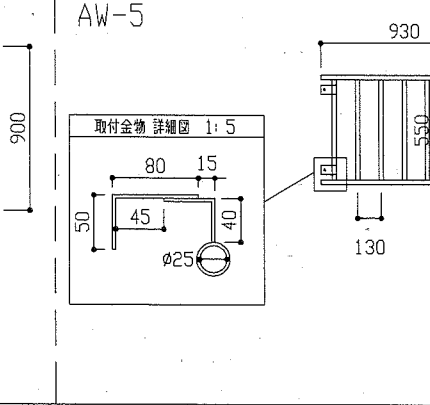
階段室PSパネル詳細図 1:20



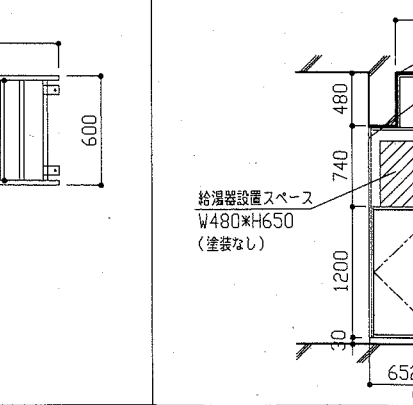
建具周囲部材詳細図 1:30



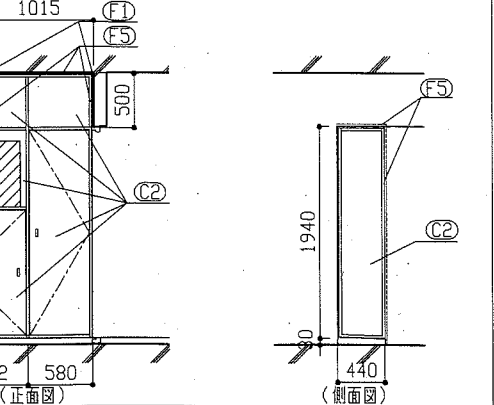
玄関PSパネル詳細図 1:50



階段室PSパネル詳細図 1:50

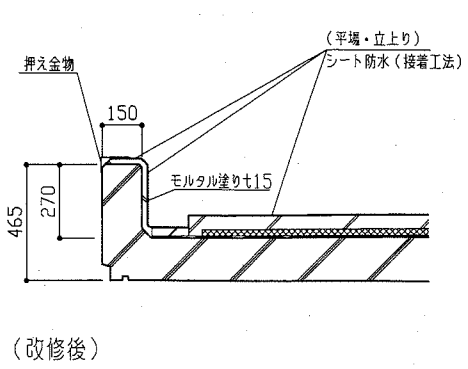
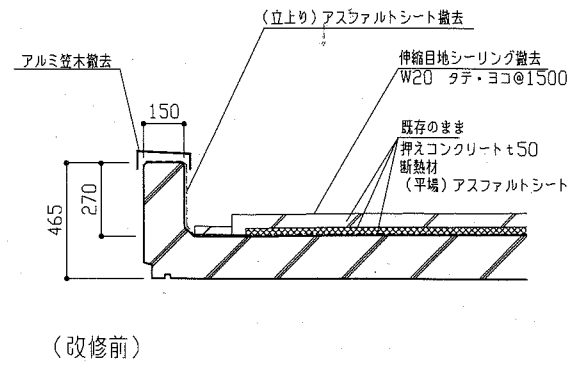


階段室PSパネル詳細図 1:50

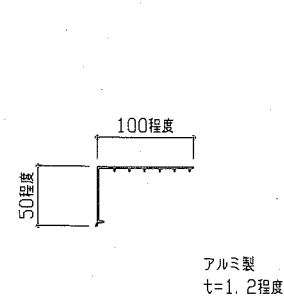


工事名	八幡ハイムD棟外壁塗装その他工事	設計者資格氏名	級建築士登録第 号	課長	主査等	担当者	横須賀市 都市部 公共建築課
図面名称	外壁塗装、各部塗装詳細図	図番	10/13	縮尺	1:20, 1:30, 1:50	作図	

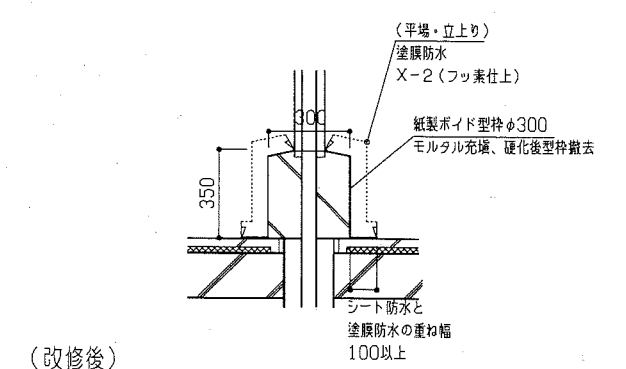
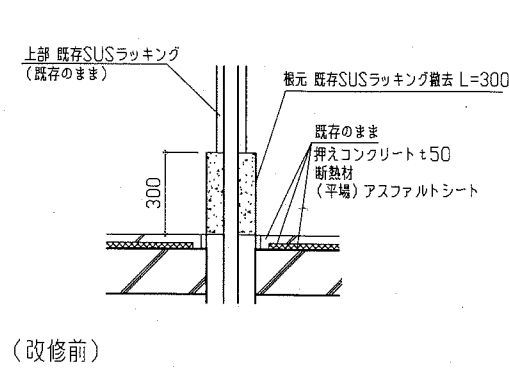
一般パラペット詳細図 1:20



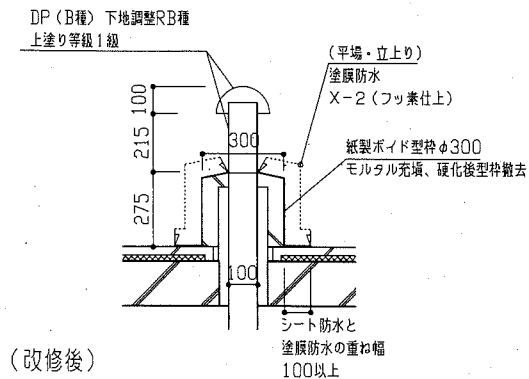
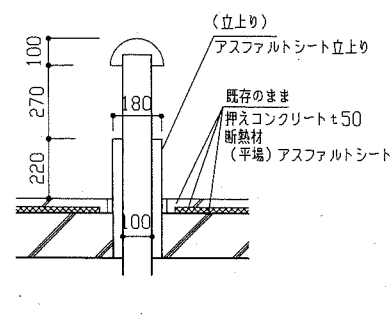
パラペット部押え金物 1:5



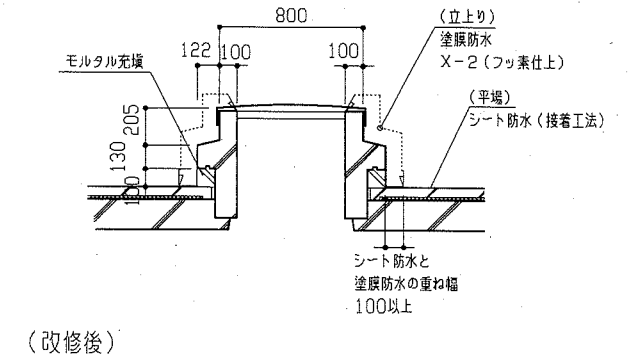
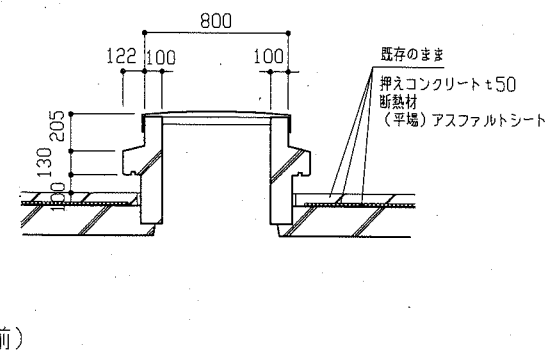
SUSラッキング部詳細図 1:20



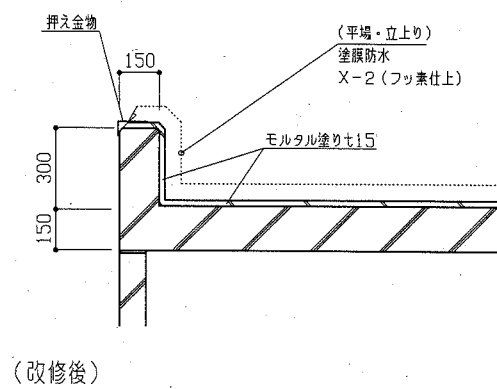
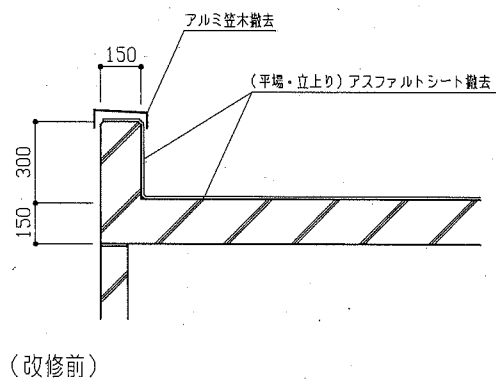
汚水管立上り部詳細図 1:20



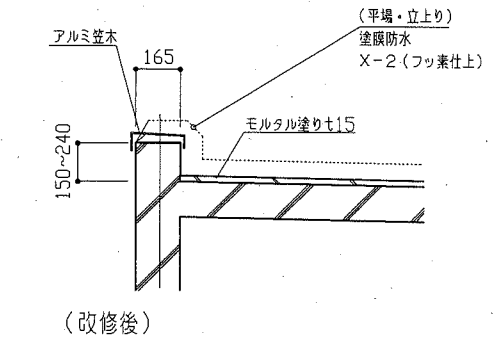
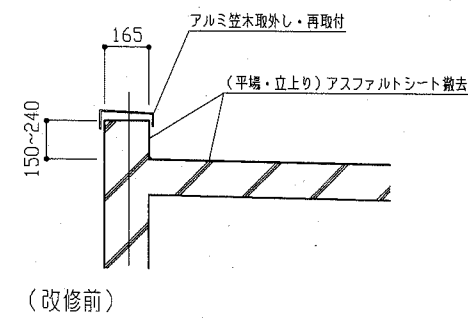
共用廊下上部ハッチ詳細図 1:30



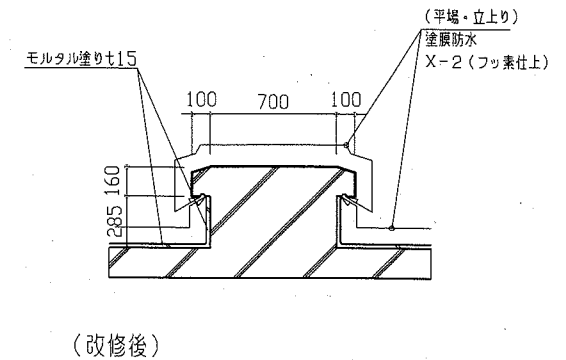
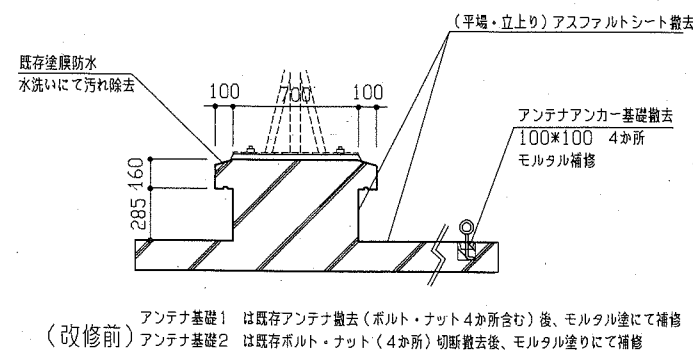
階段室パラペット詳細図 1:20



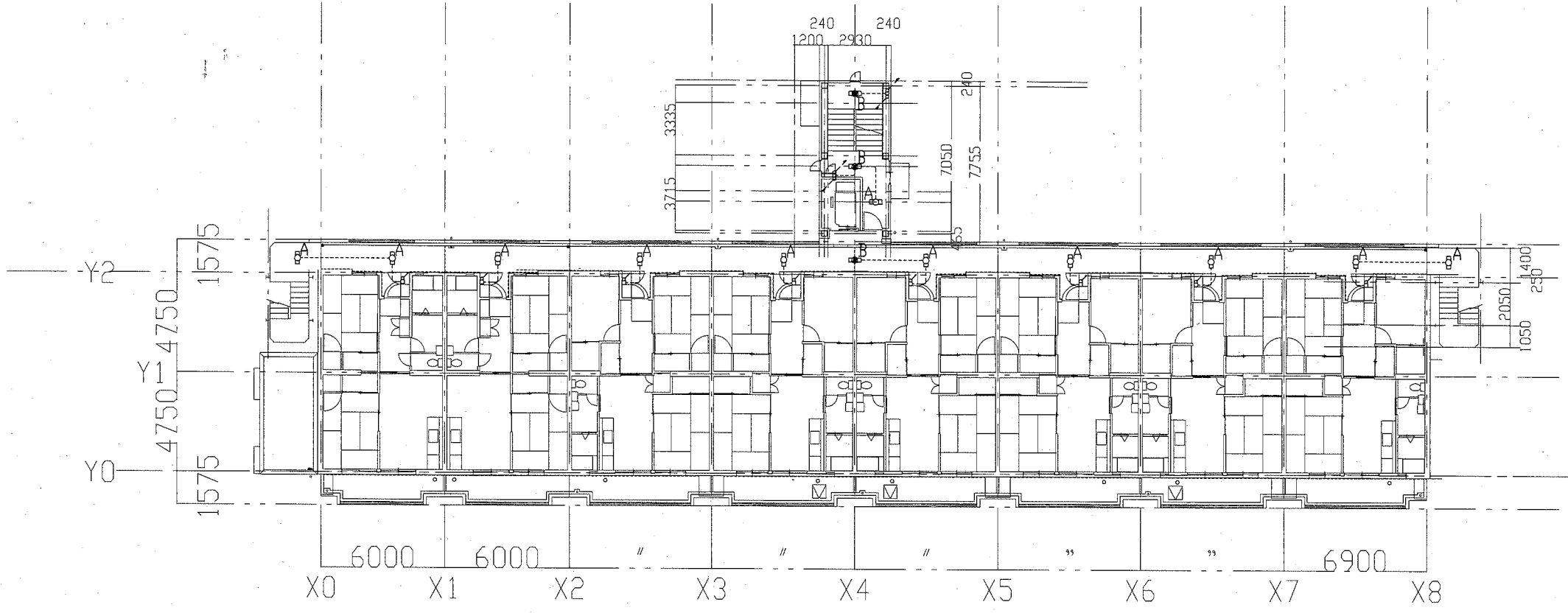
電気室パラペット詳細図 1:20



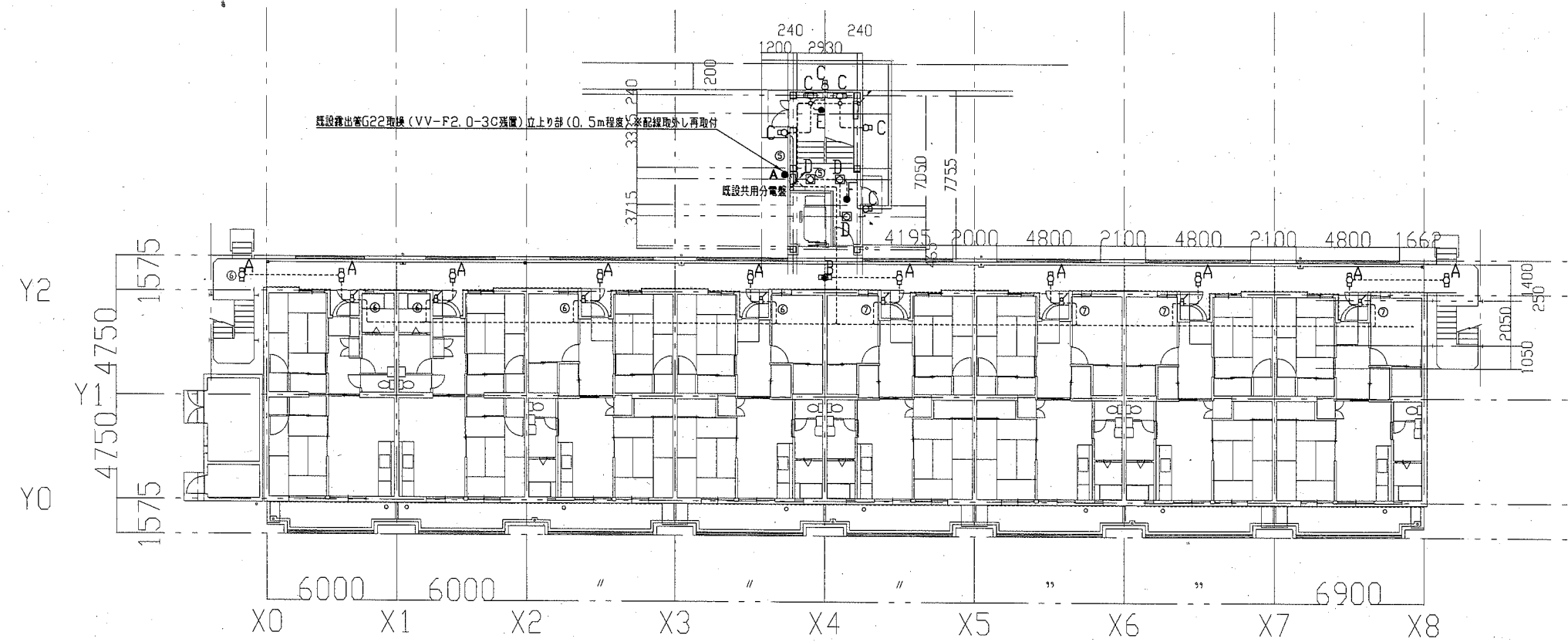
アンテナ撤去詳細図 1:30



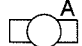


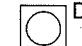





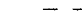
工事名	八幡ハイムD棟外壁塗装その他工事			設計者資格氏名	級建築士登録第 _____ 号		課長	主査等	担当者	横須賀市 都市部 公共建築課
図面名称	屋上防水詳細図	図番	11/13	縮尺	1:5, 1:20, 1:30		作図	令和2年6月 日		



D棟2~6階電気改修図 1: 200



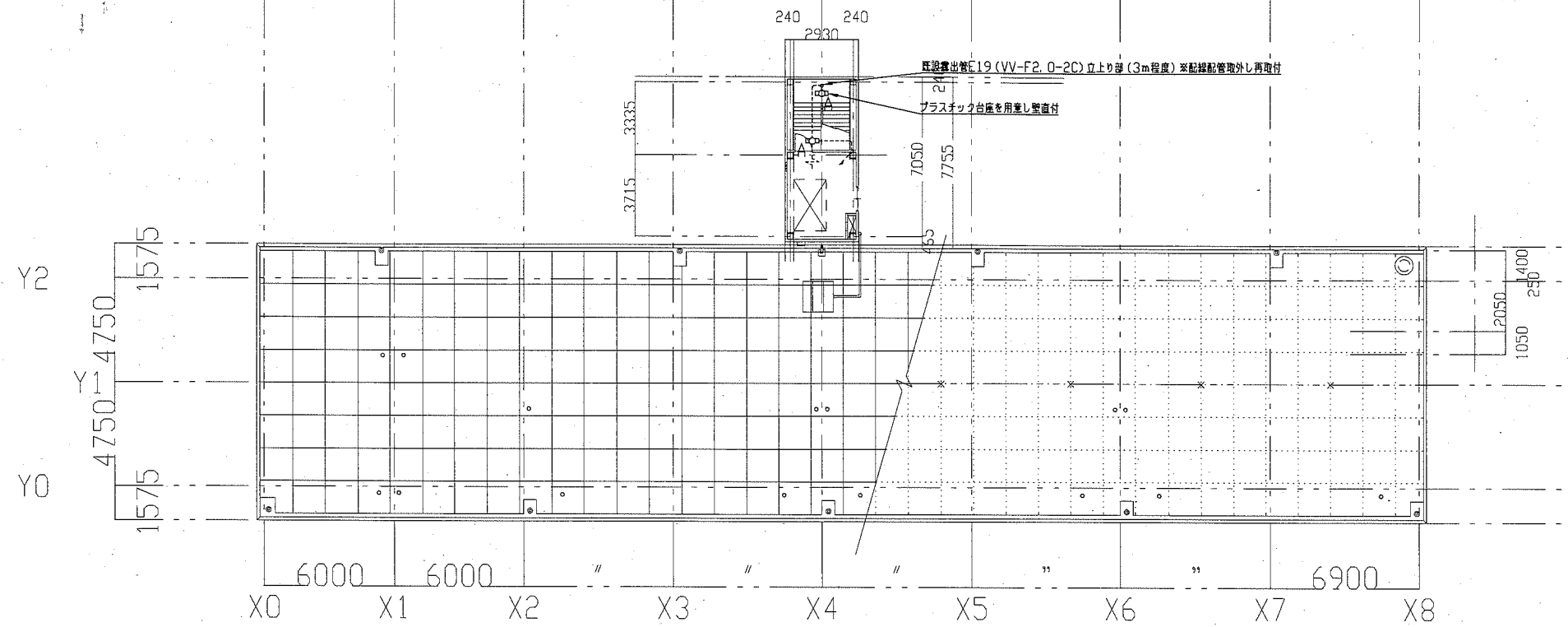
D棟1階電気改修図 1: 200

- 凡例
- 図中特記無き記号は以下の通り
- 
 照明器具A 新設 一体型LEDベースライト 直付  
 ステンレス製 防湿型・防雨型 FL20相当  
 器具光束800lm程度  
 撤去 逆富士 FL20W×1
  - 
 照明器具B 新設 一体型LEDベースライト 直付 非常照明  
 防湿型・防雨型 FL20相当  
 バッテリ内蔵器具 器具光束800lm程度  
 撤去 逆富士 FL20W×1 バッテリ内蔵器具
  - ※一体型LEDベースライト・直付・非常照明は1階1台、2階1台の計2台を  
 今回更新対象とせず、取り外し・移設再取付のみを行うものとする。
  - 
 照明器具C 新設 LEDブラケット照明 防湿・防雨型  
 ステンレス製 FL20相当  
 LBF3MP/RP-2-06  
 撤去 ブラケット照明 FL20W×1
  - ※LEDブラケット照明は1階1台、2階2台、3階1台、7階1台の計5台を  
 今回更新対象とせず、取り外し・移設再取付のみを行うものとする。
  - 
 照明器具D 新設 一体型LEDベースライト 埋込型  
 □450タイプ 乳白パネル FHP32×3相当  
 LRS9F1-4-45  
 撤去 一体型LEDベースライト 埋込型  
 □450タイプ FHP32×3相当
  - 
 照明器具E 新設 LED非常用照明 直付  
 K1-LSS11-1  
 撤去 非常用照明 直付
  - 
 照明器具F 新設 LED非常用照明 低天井用 埋込み φ150  
 撤去 非常用照明 埋込み
  - 
 取替 定温式スポット型感知器1種 防水形
  - 
 取替 タンプスイッチ 1P15AX1 ネーム付
  - 
 取替 自動点滅器 100V3A プラグイン形
  - 
 既設配線

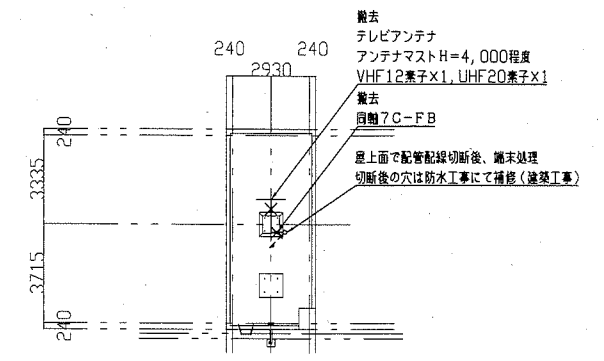
注記

- ・図中の※配線配管使用継続とある箇所は躯体から浮かし、別途塗装工事完了後に取付けるものである。
- ・露出配管は溶融亜鉛メッキ仕上げ（無塗装）とし、支持金物、アンカー、ビス等はSUS製とする。
- ・不要な配管配線、ケーブル、器具類は撤去処分とする。
- ・塗装作業中は既設照明を躯体から浮かし仮設利用とする。

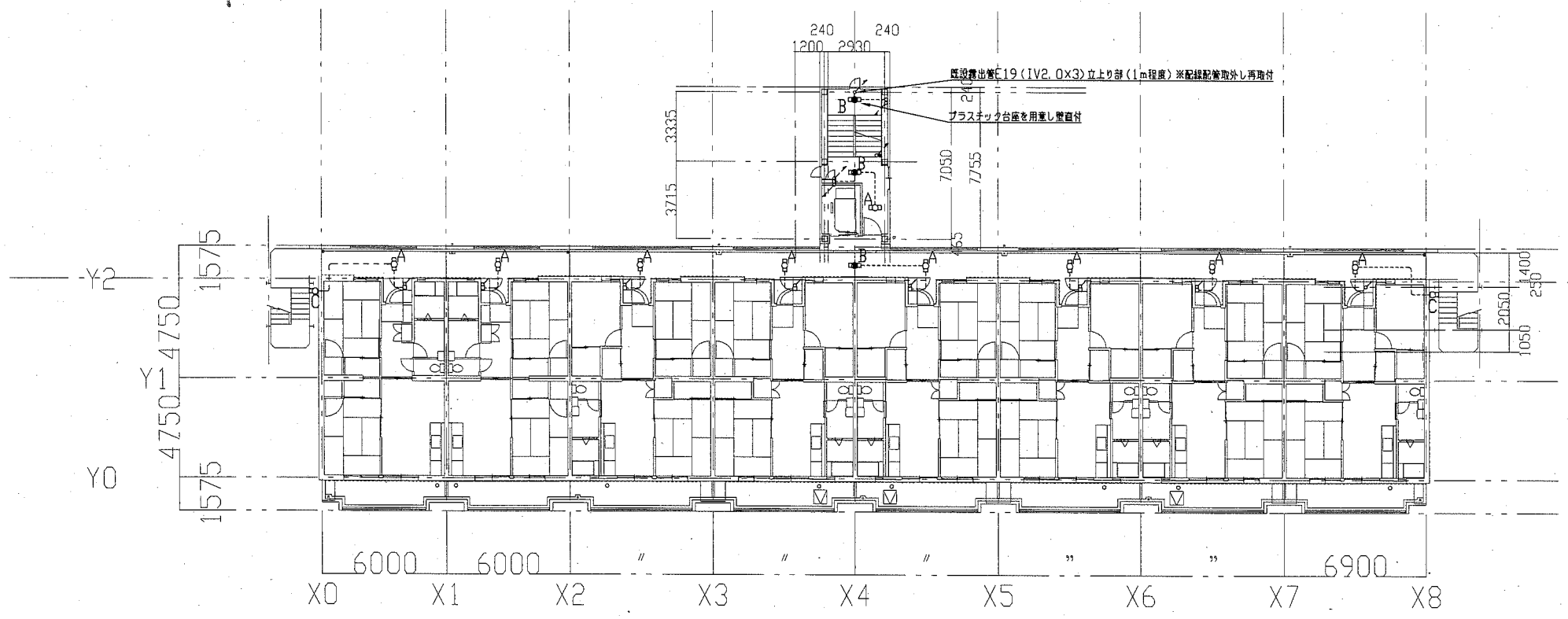
工事名	八幡ハイムD棟外壁塗装その他工事		設計者資格氏名	級建築士登録第 号		課長	主査等	担当者	横須賀市 都市部 公共建築課
図面名称	D棟1階電気改修図 D棟2~6階電気改修図	図番	12/13	縮尺	1:200(A2)	作図	令和2年6月 日		



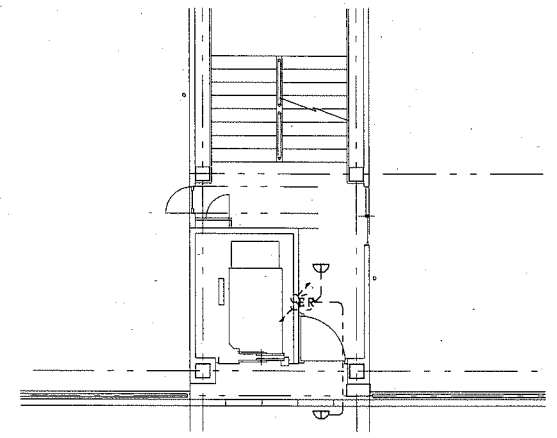
D棟屋根伏図PH電気改修図 1: 200



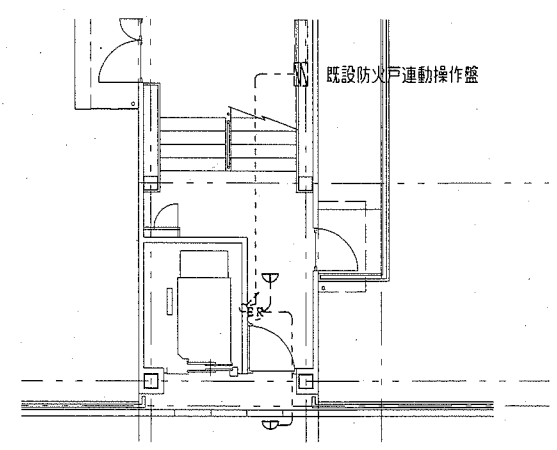
D棟 塔屋 屋根伏せ 1: 200




D棟7階電気改修図 1: 200



D棟2~7階防火扉自動閉鎖設備改修図 1: 100



D棟1階防火扉自動閉鎖設備改修図 1: 100

工事名	八幡ハイムD棟外壁塗装その他工事			設計者資格氏名	級建築士登録第 号		課長	主査等	担当者	
図面名称	D棟7階・D棟屋根伏図PH・D棟塔屋屋根伏せ電気改修図	図番	13/13	縮尺	1:200 1:100(A2)	作図	令和2年6月 日	<div style="text-align: center;">  <p>横須賀市 都市部 公共建築課</p> </div>		
	D棟1階・D棟2~7階防火扉自動閉鎖設備改修図									