

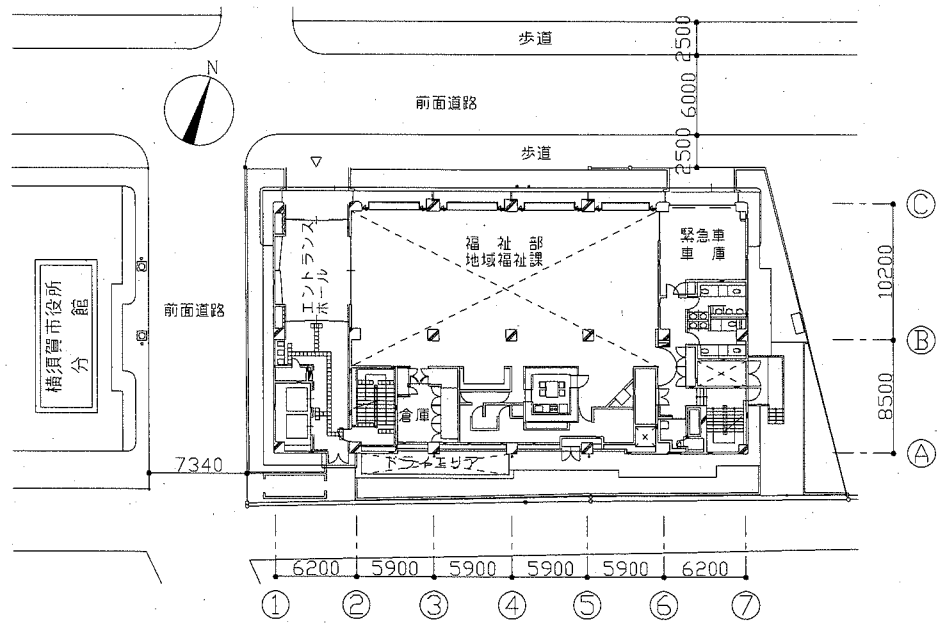


工事位置：消防局庁舎  
横須賀市小川町11番地

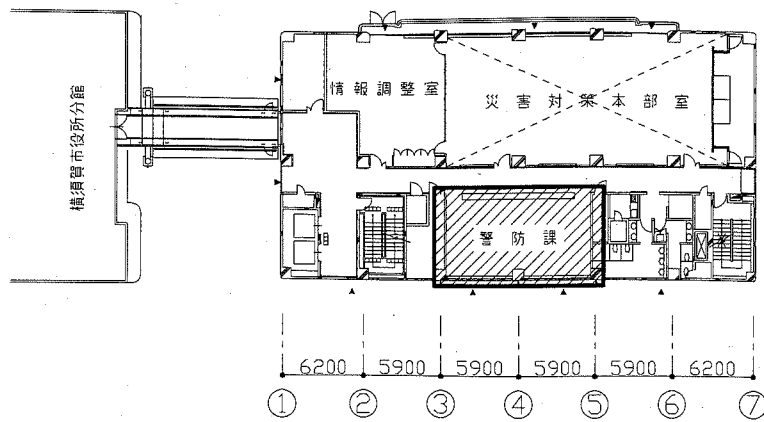
案内図

■凡例(新設配管)■

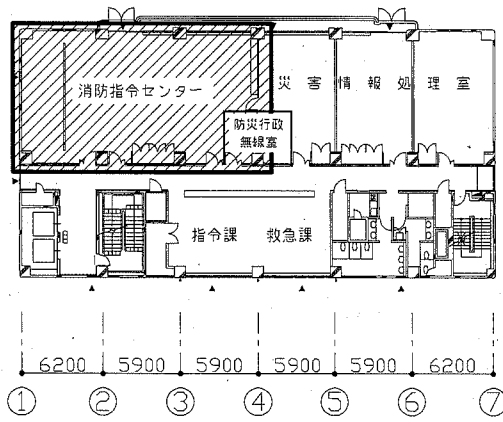
記号	名称	施工場所	材料	保温防食塗装等
— R —	冷媒管	屋内隠べい	断熱材被覆銅管	テープ巻き
		屋内露出/屋外露出	断熱材被覆銅管	SUSラッキング
— D —	ドレン管	屋内隠べい/屋内露出	VP(保温付)	—
— 〓 —	加湿給水管	屋内隠べい	SUS	GW+ALGC(e2・P)・VII



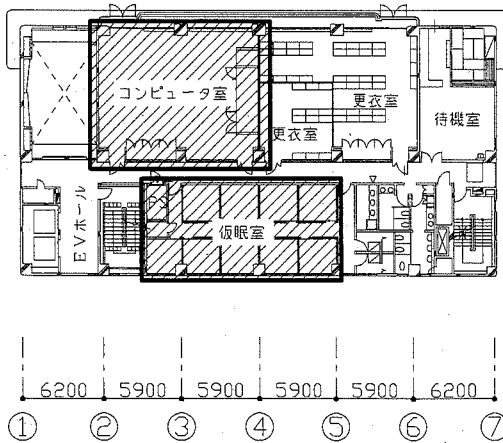
配置図兼1階平面図 1:400



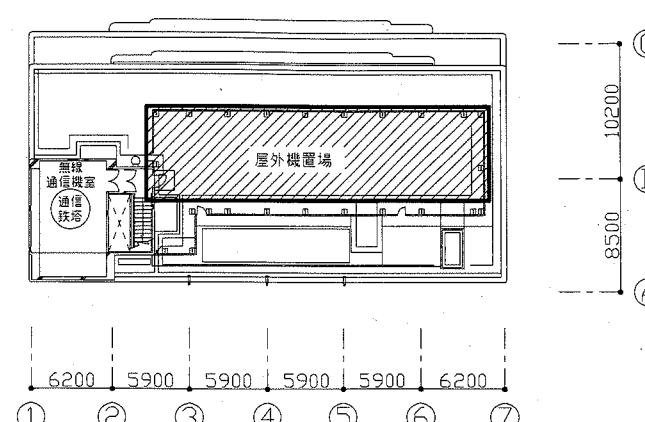
4階平面図 1:400



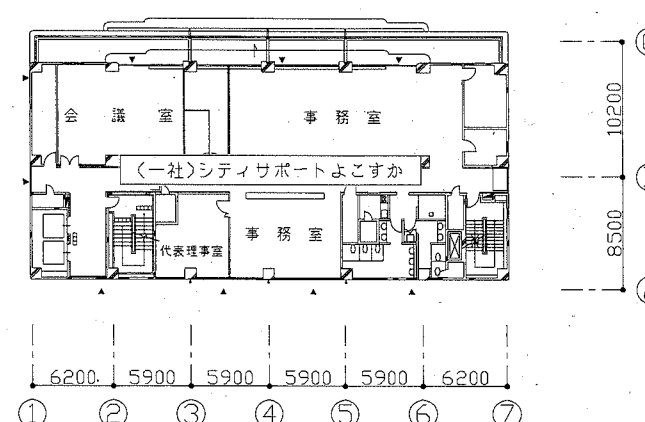
3階平面図 1:400



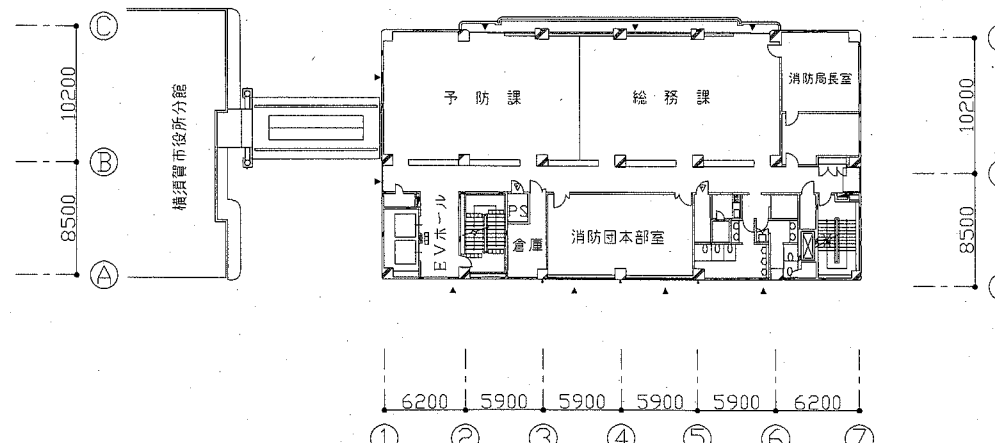
2階平面図 1:400



7階平面図 1:400



6階平面図 1:400



5階平面図 1:400


■ : 工事箇所

工事名	消防局庁舎2階コンピュータ室ほか空調設備改修工事			設計者資格氏名	級建築士登録第 号			課長	主査等	担当者
図面名称	案内図、凡例(新設配管)、配置図兼1階平面図各階平面図			図番	1/15	縮尺	1:400 (A2)	作図	令和2年6月 日	 横須賀市 都市部公共建築課

■空調機器表(新設)■

記号	名称	機器仕様	電源	非常電源	設置場所		数量	備考
					階	室名		
ACP-2-1	設備用パッケージ形空調和機 (屋内機)	電算室用/リブレイス用/2冷媒回路式	3φ200V	GC1	2	コンピュータ室	2	
		床置床下吹形						
		冷房能力 : 56.0kW						
		送風機 : 320m3/min×120Pa(機外)						
		付属品 : 整風板付スプリング防振架台/異径継手						
		手元リモコン/中性能フィルター						
		フィルター目詰差圧スイッチ						
(屋外機)	耐重塩害仕様	3φ200V	GC1	7	屋外機置場	2	鋼製架台新設 (溶融亜鉛メッキ仕上げ)	
		冷房能力 : 56.0kW						
		付属品 : スプリング防振架台(耐重塩害仕様)						
		異径継手						
ACP-2-3	マルチパッケージ形空調和機 (屋内機)	リブレイス用	1φ200V		2	仮眠室	5	ワイヤードリモコン×5
		2方向天井カセット形						
		冷房能力 : 2.8kW						
		暖房能力 : 3.2kW						
		付属品 : ドレンアップメカ/防振吊金具/加湿器						
		標準化粧パネル						
		(屋外機)						
(屋外機)	耐重塩害仕様	冷房能力 : 14.0kW						
		暖房能力 : 16.0kW						
		付属品 : スプリング防振架台(耐重塩害仕様)						
		APF(2015) : 5.3以上						
ACP-3-1	マルチパッケージ形空調和機 (屋内機)	リブレイス用	1φ200V		3	消防指令センター	3	ワイヤードリモコン×1
		天井埋込隠蔽形						
		冷房能力 : 16.0kW						
		暖房能力 : 18.0kW						
		風量 : 28-40m3/min (弱-強)						
		機外静圧 : 190Pa						
		付属品 : ドレンアップメカ/防振吊金具/異径継手						
(屋外機)	耐重塩害仕様	3φ200V	7	屋外機置場	1	鋼製架台新設 (溶融亜鉛メッキ仕上げ)		
		冷房能力 : 45.0kW						
		暖房能力 : 50.0kW						
		付属品 : スプリング防振架台(耐重塩害仕様)						
		異径継手/分配管			APF(2015) : 5.4以上			


記号	名称	機器仕様	電源	非常電源	設置場所		数量	備考
					階	室名		
ACP-3-2	マルチパッケージ形空調和機 (屋内機)	リブレイス用	1φ200V	GC1	3	消防指令センター	2	ワイヤードリモコン×1
		天井埋込隠蔽形						
		冷房能力 : 16.0kW						
		暖房能力 : 18.0kW						
		風量 : 28-40m3/min (弱-強)						
		機外静圧 : 190Pa						
		付属品 : ドレンアップメカ/防振吊金具/異径継手						
		フィルターボックス/中性能フィルター						
		フィルターボックス/中性能フィルター						
		(屋外機)						
(屋外機)	耐重塩害仕様	冷房能力 : 45.0kW						
		暖房能力 : 50.0kW						
		付属品 : スプリング防振架台(耐重塩害仕様)						
		異径継手/分配管						
		APF(2015) : 5.4以上						
ACP-4-2	マルチパッケージ形空調和機 (屋内機)	リブレイス用	1φ200V		4	警防課	2	ワイヤードリモコン×1
		天井埋込隠蔽形						
		冷房能力 : 7.1kW						
		暖房能力 : 8.0kW						
		風量 : 13-19m3/min (弱-強)						
		機外静圧 : 180Pa						
		付属品 : 加湿器(加湿能力 : 1.40/h)						
		ドレンアップメカ/防振吊金具						
		フィルターボックス/中性能フィルター						
		(屋外機)						
(屋外機)	耐重塩害仕様	冷房能力 : 14.0kW						
		暖房能力 : 16.0kW						
		付属品 : スプリング防振架台(耐重塩害仕様)						
		APF(2015) : 5.3以上						

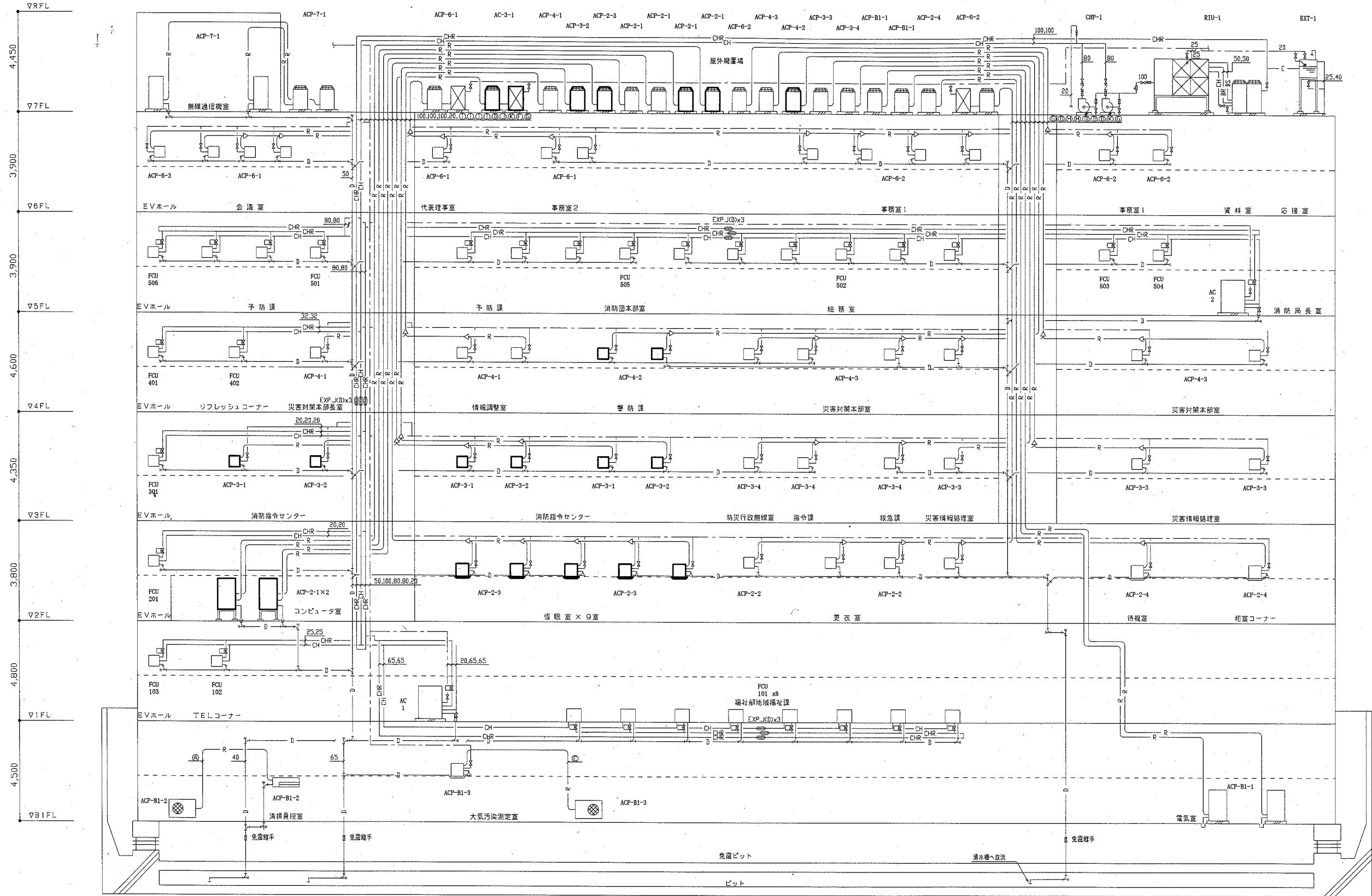
工事名	消防局庁舎2階コンピュータ室ほか空調設備改修工事			設計者資格氏名	級建築士登録第 号		課長	主査等	担当者	横須賀市 都市部公共建築課
図面名称	空調機器表(新設)	図番	2/15	縮尺	no scale	作図	令和2年6月 日			

■空調機器表(撤去)■

記号	名称	機器仕様	電源	非常電源	設置場所		数量	備考
					階	室名		
ACP-2-1	設備用パッケージ形空調和機 (屋内機)	三菱重工製 平成13年製 冷媒種: R22	3φ200V	GC1	2	コンピュータ室	2	整風板付架台撤去共
		床置床下吹形						
		冷房能力 : 47.5kW						
		外形寸法 : 2000×800×1950H						
		製品質量 : 800kg						
		製品質量 : 800kg						
ACP-2-1	(屋外機)	三菱重工製 平成13年製 冷媒種: R22	3φ200V	GC1	7	屋外機置場	2	スプリング防振架台撤去共
		冷房能力 : 47.5kW						
		外形寸法 : 1350×600×1450H						
		製品質量 : 145kg						
		製品質量 : 145kg						
		製品質量 : 145kg						
ACP-2-3	マルチパッケージ形空調和機 (屋内機)	三菱重工製 平成13年製 冷媒種: R22	1φ200V		2	仮眠室	5	
		2方向天井カセット形						
		冷房能力 : 2.2kW						
		暖房能力 : 2.5kW						
		外形寸法 : 1055×680×290H						
		製品質量 : 26kg						
ACP-2-3	(屋外機)	三菱重工製 平成13年製 冷媒種: R22	3φ200V		7	屋外機置場	1	スプリング防振架台撤去共
		冷房能力 : 14.0kW						
		暖房能力 : 16.0kW						
		外形寸法 : 690×600×1450H						
		製品質量 : 150kg						
		製品質量 : 150kg						
ACP-3-1	マルチパッケージ形空調和機 (屋内機)	三菱重工製 平成13年製 冷媒種: R22	1φ200V	GC1	3	消防指令センター	3	
		天井埋込隠蔽形						
		冷房能力 : 14.0kW						
		暖房能力 : 16.0kW						
		外形寸法 : 1200×830×360H						
		製品質量 : 62kg						
ACP-3-1	(屋外機)	三菱重工製 平成13年製 冷媒種: R22	3φ200V	GC1	7	屋外機置場	1	スプリング防振架台撤去共
		冷房能力 : 45.0kW						
		暖房能力 : 40.0kW						
		外形寸法 : 2010×600×1700H						
		製品質量 : 420kg						
		製品質量 : 420kg						
ACP-3-1	(氷蓄熱槽)	三菱重工製 平成13年製 冷媒種: R22	3φ200V		7	屋外機置場	1	
		蓄熱量 : 670MJ						
		外形寸法 : 1400×1700×2130H						
		製品質量 : 560kg						
		製品質量 : 560kg						
		製品質量 : 560kg						


記号	名称	機器仕様	電源	非常電源	設置場所		数量	備考
					階	室名		
ACP-3-2	マルチパッケージ形空調和機 (屋内機)	三菱重工製 平成13年製 冷媒種: R22	1φ200V	GC1	3	消防指令センター	2	
		天井埋込隠蔽形						
		冷房能力 : 14.0kW						
		暖房能力 : 16.0kW						
		外形寸法 : 1200×830×360H						
		製品質量 : 62kg						
ACP-3-2	(屋外機)	三菱重工製 平成13年製 冷媒種: R22	3φ200V	GC1	7	屋外機置場	1	スプリング防振架台撤去共
		冷房能力 : 45.0kW						
		暖房能力 : 40.0kW						
		外形寸法 : 2010×600×1700H						
		製品質量 : 420kg						
		製品質量 : 420kg						
ACP-4-2	マルチパッケージ形空調和機 (屋内機)	三菱重工製 平成13年製 冷媒種: R22	1φ200V		4	警防課	2	
		天井埋込隠蔽形						
		冷房能力 : 5.6kW						
		暖房能力 : 6.3kW						
		外形寸法 : 820×830×360H						
		製品質量 : 47kg						
ACP-4-2	(屋外機)	三菱重工製 平成13年製 冷媒種: R22	3φ200V		7	屋外機置場	1	スプリング防振架台撤去共
		冷房能力 : 14.0kW						
		暖房能力 : 16.0kW						
		外形寸法 : 690×600×1450H						
		製品質量 : 150kg						
		製品質量 : 150kg						

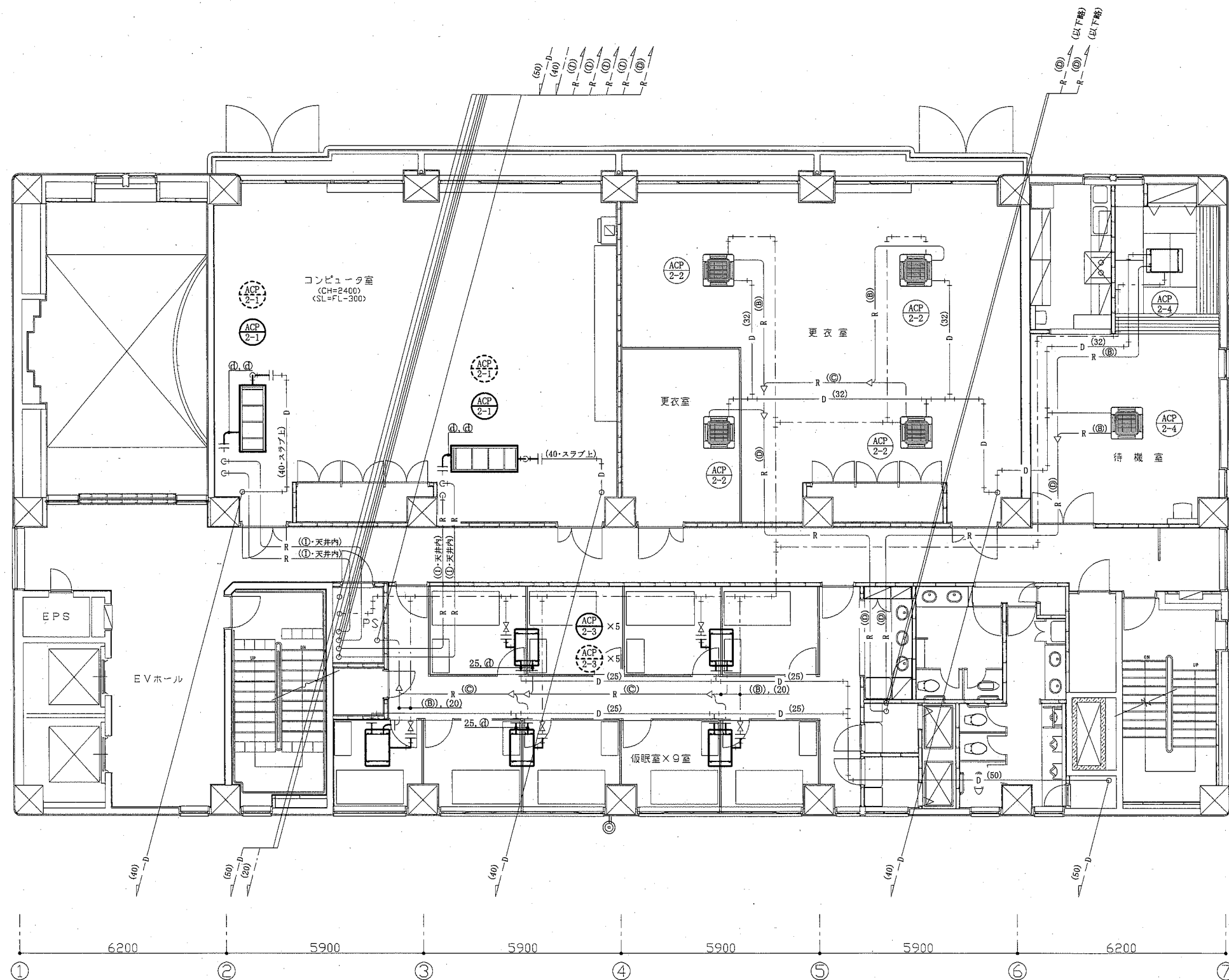
工事名	消防局庁舎2階コンピュータ室ほか空調設備改修工事			設計者資格氏名	級建築士登録第 号			課長	主査等	担当者
図面名称	空調機器表(撤去)	図番	3/15	縮尺	no scale	作図	令和2年6月 日	 横須賀市 都市部公共建築課		



空調配管系統図(既設) no scale

□ : 本工事対象機器

工事名	消防局庁舎2階コンピュータ室ほか空調設備改修工事			設計者資格氏名	級建築士登録第 号		課長	主査等	担当者
図面名称	空調配管系統図	図番	4/15	縮尺	no scale	作図	令和2年6月 日	 横須賀市 都市部公共建築課	

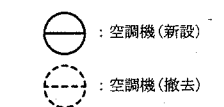
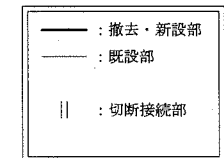


冷媒管サイズ(新設)

記号	液管	ガス管
㊸	9.5	15.9
㊹	9.5	19.1
㊺	9.5	22.2
㊻	15.9	31.8

冷媒管サイズ(既設)

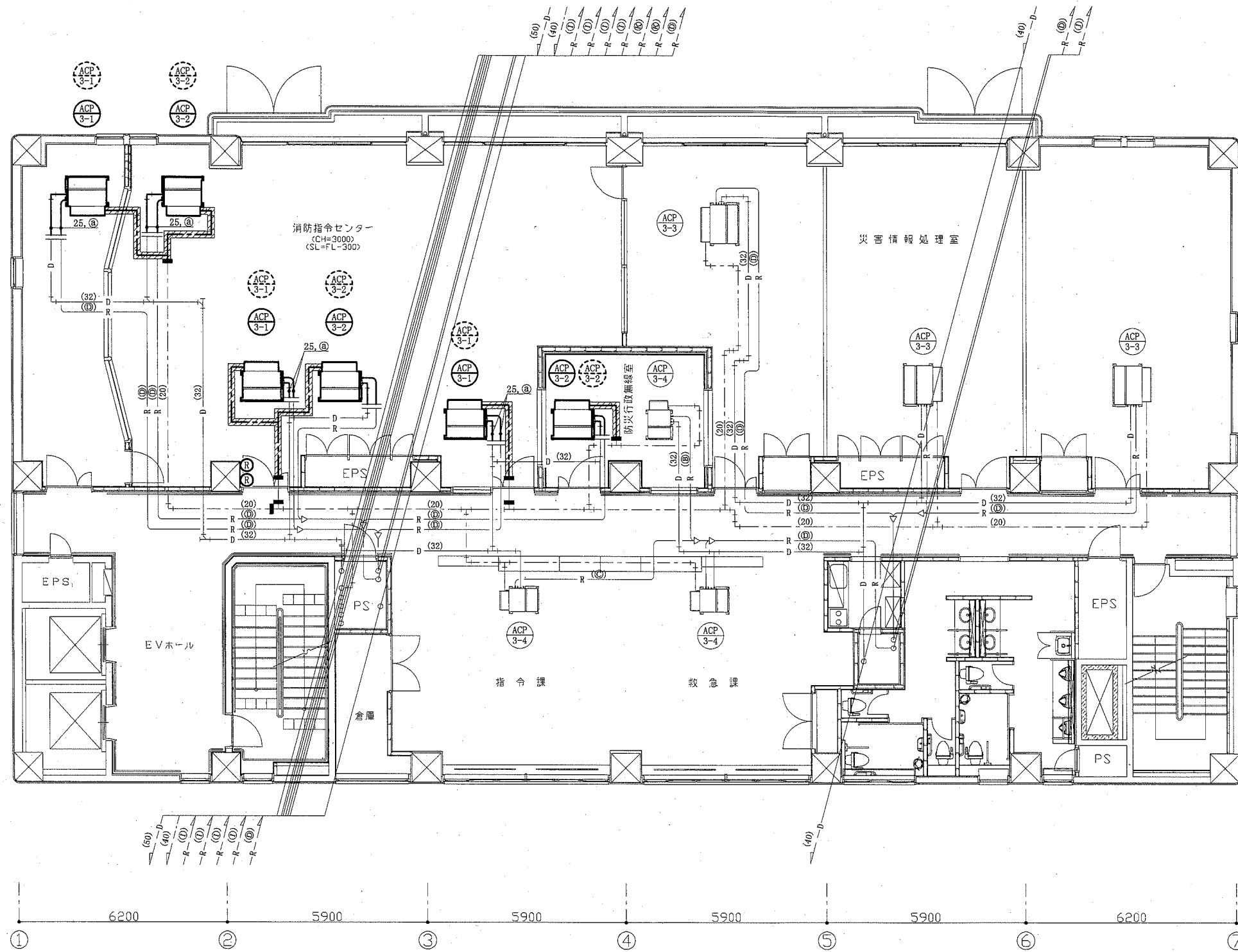
記号	液管	ガス管
㊼	6.4	9.5
㊽	6.4	12.7
㊾	9.5	15.9
㊿	9.5	19.1
㋀	12.7	25.4
㋁	12.7	28.6
㋂	12.7	31.8
㋃	15.9	22.2
㋄	15.9	25.4
㋅	15.9	31.8
㋆	15.9	34.9



※空調室内機を既設と同位置にてリプレイスする。  
 ※機器の更新に要する範囲内で配管・配線類を更新する。

2階改修平面図(空調配管) 1:100

工事名	消防局庁舎2階コンピュータ室ほか空調設備改修工事			設計者資格氏名	級建築士登録第 号			課長	主査等	担当者
図面名称	2階改修平面図(空調配管)	図番	5/15	縮尺	1:100 (A2)	作図	令和2年6月 日	横須賀市 都市部公共建築課		

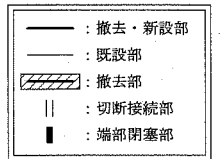


冷媒管サイズ(新設)

記号	液管	ガス管
㊸	9.5	15.9
㊹	9.5	19.1
㊺	9.5	22.2
㊻	15.9	31.8

冷媒管サイズ(既設)


記号	液管	ガス管
㊼	6.4	9.5
㊽	6.4	12.7
㊾	9.5	15.9
㊿	9.5	19.1
㋀	12.7	25.4
㋁	12.7	28.6
㋂	12.7	31.8
㋃	15.9	22.2
㋄	15.9	25.4
㋅	15.9	31.8
㋆	15.9	34.9

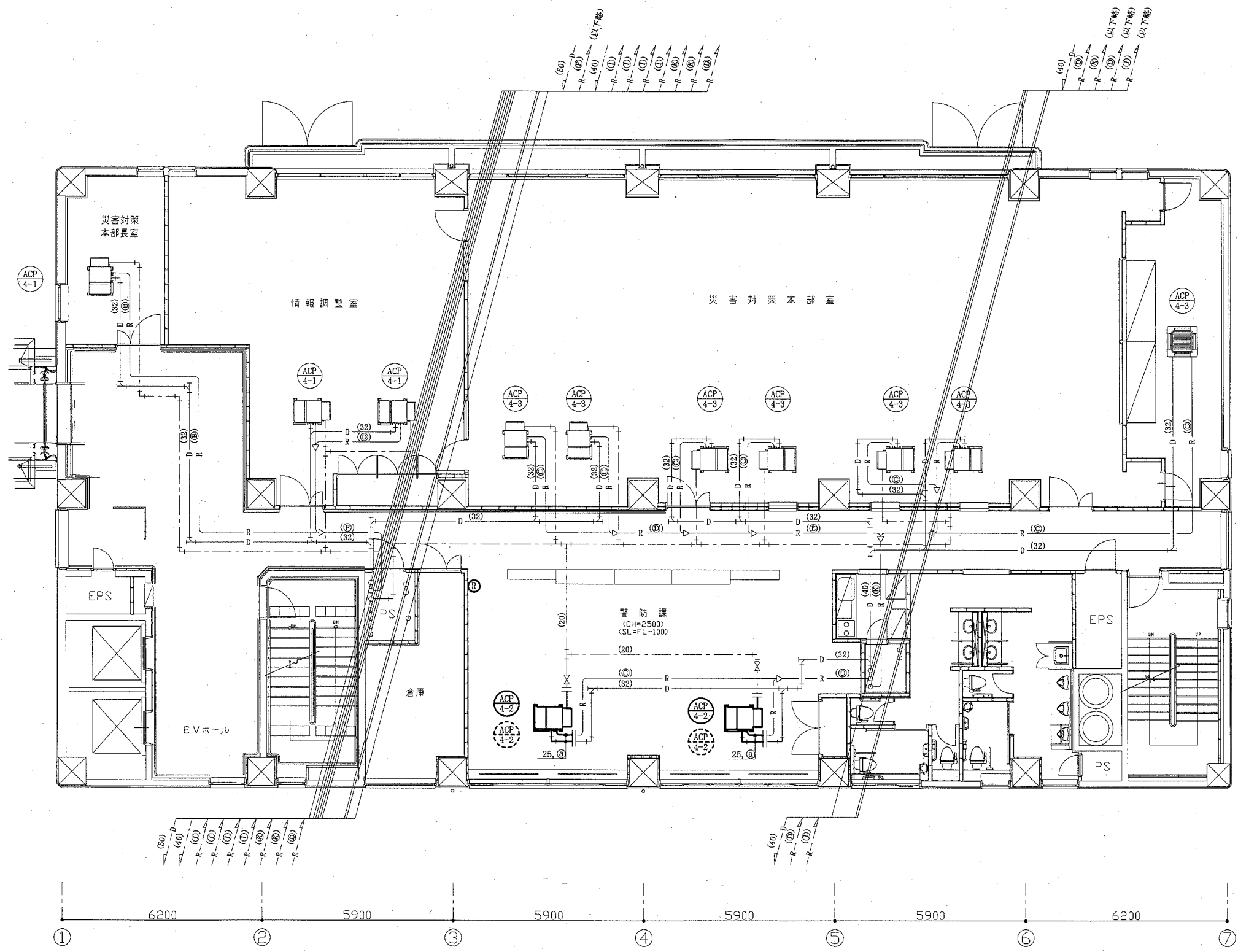


- Ⓡ : 空調リモコン
- ⊙ : 空調機(新設)
- ⊖ : 空調機(撤去)

※空調屋内機を既設と同位置にてリプレイスする。  
 ※加湿給水管は撤去廃止する。  
 ※機器の更新に要する範囲内で配管・配線類を更新する。

3階改修平面図(空調配管) 1:100

工事名	消防局庁舎2階コンピュータ室ほか空調設備改修工事			設計者資格氏名	級建築士登録第 号			課長	主査等	担当者
図面名称	3階改修平面図(空調配管)	図番	6/15	縮尺	1:100 (A2)	作図	令和2年6月 日	 横須賀市 都市部公共建築課		



冷媒管サイズ(新設)

記号	液管	ガス管
Ⓐ	9.5	15.9
Ⓑ	9.5	19.1
Ⓒ	9.5	22.2
Ⓓ	15.9	31.8

冷媒管サイズ(既設)

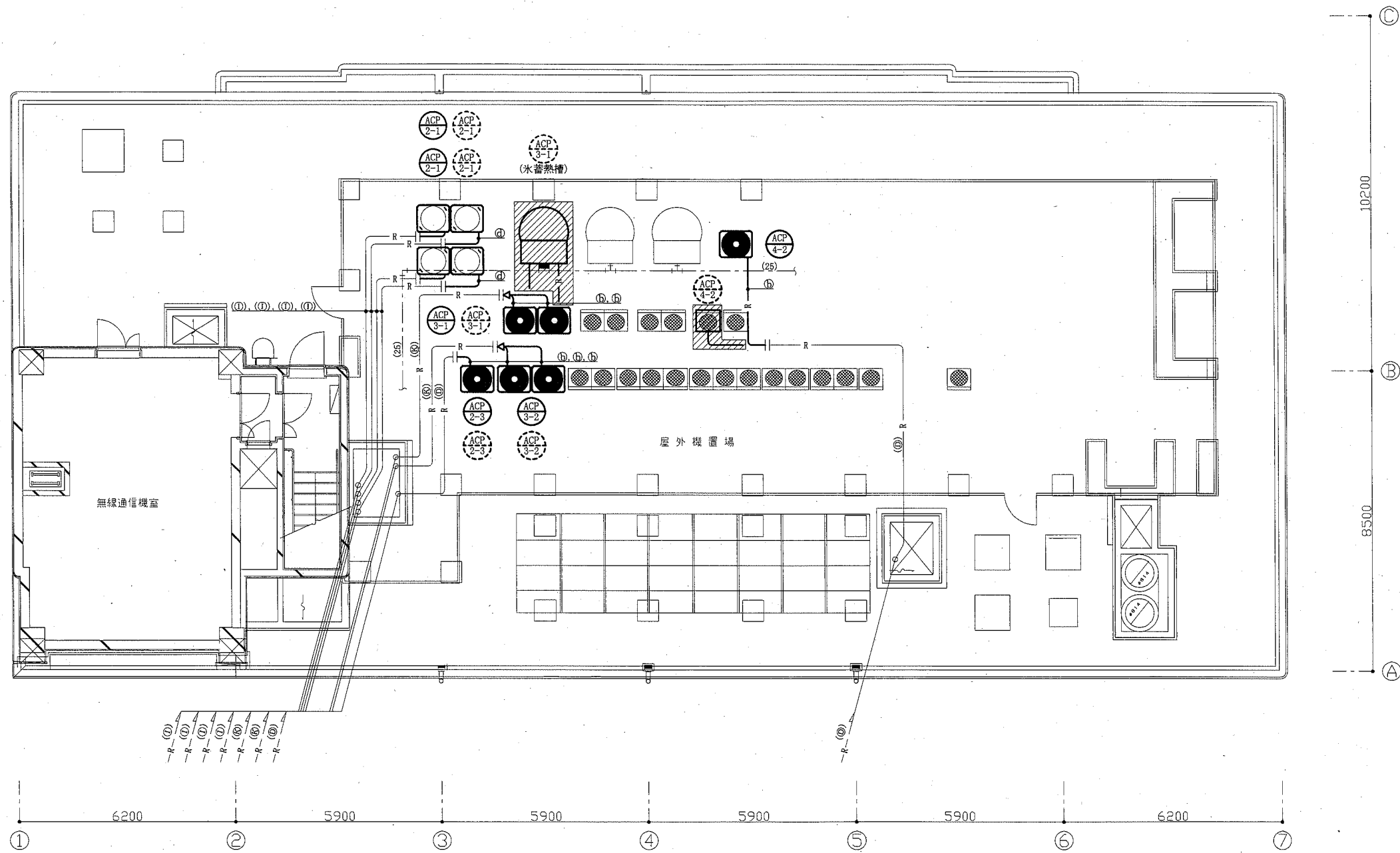
記号	液管	ガス管
Ⓐ	6.4	9.5
Ⓑ	6.4	12.7
Ⓒ	9.5	15.9
Ⓓ	9.5	19.1
Ⓔ	12.7	25.4
Ⓚ	12.7	28.6
Ⓛ	12.7	31.8
Ⓜ	15.9	22.2
Ⓨ	15.9	25.4
Ⓩ	15.9	31.8
ⓐ	15.9	34.9

- : 撤去・新設部
- : 既設部
- || : 切断接続部
- Ⓡ : 空調リモコン
- ⊙ : 空調機(新設)
- ⊖ : 空調機(撤去)

4階改修平面図(空調配管) 1:100

※空調屋内機を既設と同位置にてリプレイスする。  
 ※機器の更新に要する範囲内で配管・配線類を更新する。

工事名	消防局庁舎2階コンピュータ室ほか空調設備改修工事			設計者資格氏名	級建築士登録第 号			課長	主査等	担当者
図面名称	4階改修平面図(空調配管)	図番	7/15	縮尺	1:100 (A2)	作図	令和2年6月 日	 横須賀市 都市部公共建築課		



冷媒管サイズ(新設)

記号	液管	ガス管
㊸	9.5	15.9
㊹	9.5	19.1
㊺	9.5	22.2
㊻	15.9	31.8

冷媒管サイズ(既設)

記号	液管	ガス管
㊼	6.4	9.5
㊽	6.4	12.7
㊾	9.5	15.9
㊿	9.5	19.1
㋀	12.7	25.4
㋁	12.7	28.6
㋂	12.7	31.8
㋃	15.9	22.2
㋄	15.9	25.4
㋅	15.9	31.8
㋆	15.9	34.9

- : 撤去・新設部
- : 既設部
- ▨ : 撤去部
- || : 切断接続部
- : 端部閉塞部

- : 空調機(新設)
- ⊖ : 空調機(撤去)

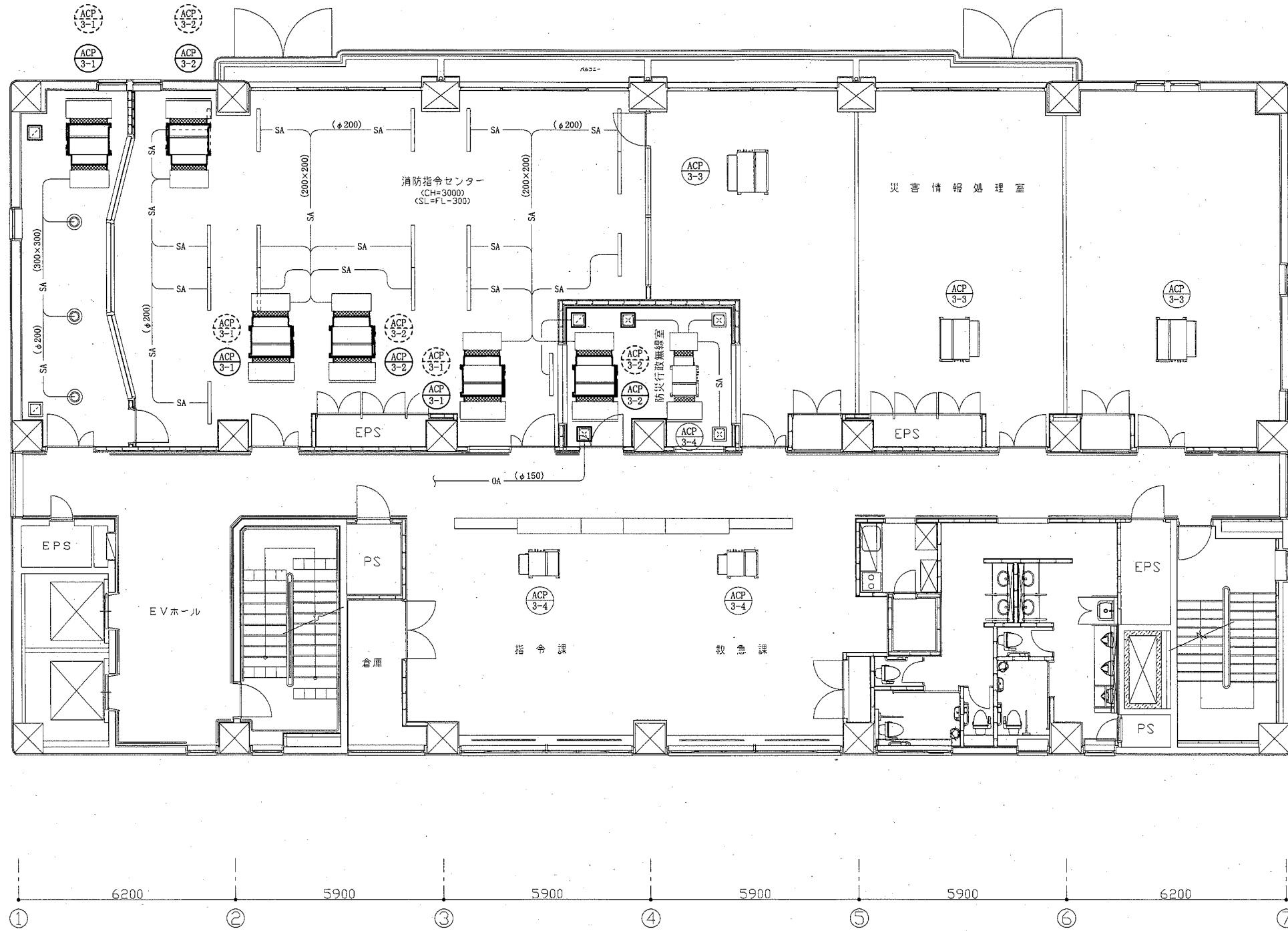
7階改修平面図(空調配管) 1:100

※機器の更新に要する範囲内で配管・配線類を更新する。  
 ※ACP-3-1(氷蓄熱槽)は撤去廃止とする。  
 ※機器は既設と同位置にリプレイスするものとし、ACP-4-2のみ設置位置を変更する。

工事名	消防局庁舎2階コンピュータ室ほか空調設備改修工事			設計者資格 氏名	級建築士登録第 号			課長	主査等	担当者
図面名称	7階改修平面図(空調配管)	図番	8/15	縮尺	1:100 (A2)	作図	令和2年6月 日	横須賀市 都市部公共建築課		



既設制気口		既設チャンパー		既設制気口 (取付再取付)	
消防指令センター (SA) STL-1 1200L Q = 340 CMH	12	消防指令センター (SA) CZ #20 Q = 680 CMH	3	消防指令センター (SA) 1100×500×500H 消音内貼	6
消防指令センター (SA) STL-1 1200L Q = 510 CMH	4	消防指令センター (PASS) STL-1 1200L Q = 166 CMH	1	消防指令センター (RA) 1300×500×500H 消音内貼	6
				消防指令センター (RA) HS 300×300 Q = 340 CMH	1
				防災行政無線室 (OA) VHS 250×250 Q = 166 CMH	1
				防災行政無線室 (SA) VHS 250×250 Q = 280 CMH	1
				防災行政無線室 (PASS) VHS 250×250 Q = 166 CMH	1



3階改修平面図(空調ダクト) 1:100

※チャンパー類及びダクト類は既設再利用とし、機器及びキャンパス継手を更新する。

- : 撤去・新設部
- : 既設部
- ▨ : 撤去部
- || : 切断接続部
- : 端部閉塞部
- ⊙ : 空調リモコン
- ⊕ : 空調機(新設)
- ⊖ : 空調機(撤去)
- ⊞ : 制気口(取外再取付)

工事名	消防局庁舎2階コンピュータ室ほか空調設備改修工事			設計者資格 氏名	級建築士登録第 号			課長	主査等	担当者
図面名称	3階改修平面図(空調ダクト)	図番	9/15	縮尺	1:100 (A2)	作図	令和2年6月 日	 横須賀市 都市部公共建築課		

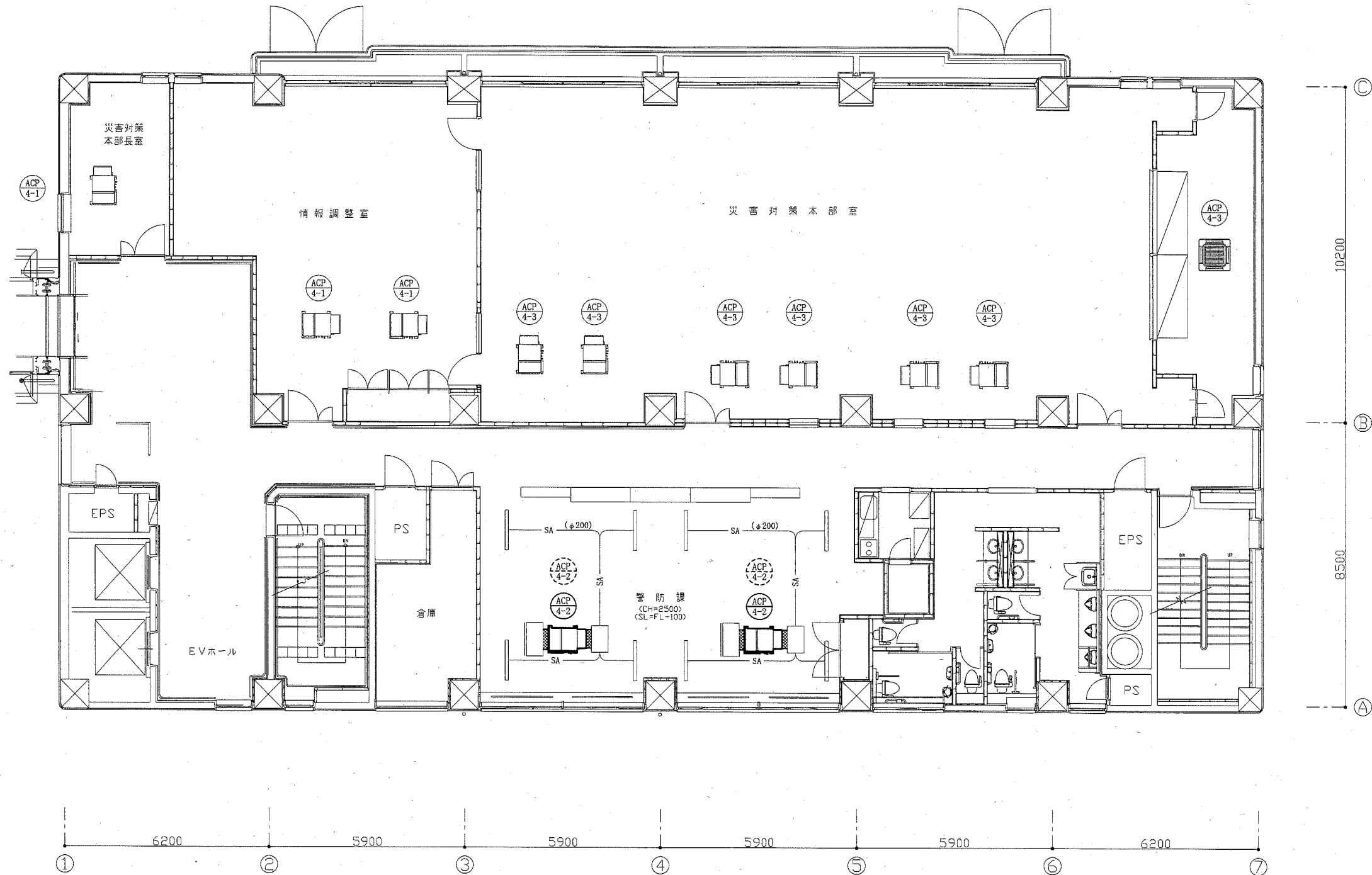
既設制気口

警防課	(SA)
STL-1 1200L	8
消音内貼	

既設チャンパー

警防課	(SA)
800×500×500H	2
消音内貼	

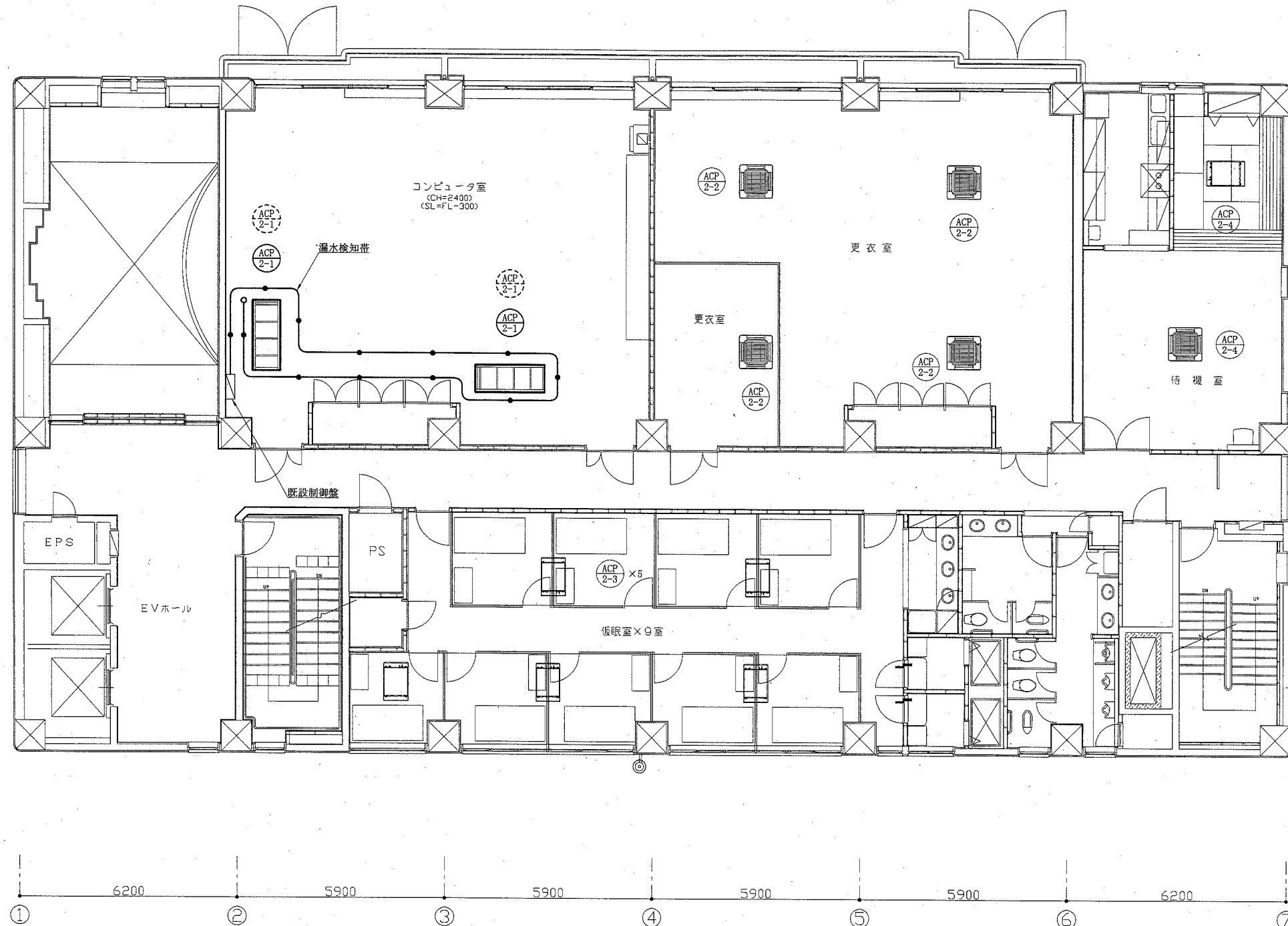
警防課	(RA)
1000×500×500H	2
消音内貼	



4階改修平面図(空調ダクト) 1:100


※チャンパー類及びダクト類は既設再利用とし、機器及びキャンパス継手を更新する。

工事名	消防局庁舎2階コンピュータ室ほか空調設備改修工事			設計者資格氏名	級建築士登録第 号			課長	主査等	担当者
図面名称	4階改修平面図(空調ダクト)	図番	10/15	縮尺	1:100 (A2)	作図	令和2年6月 日	横須賀市 都市部公共建築課		

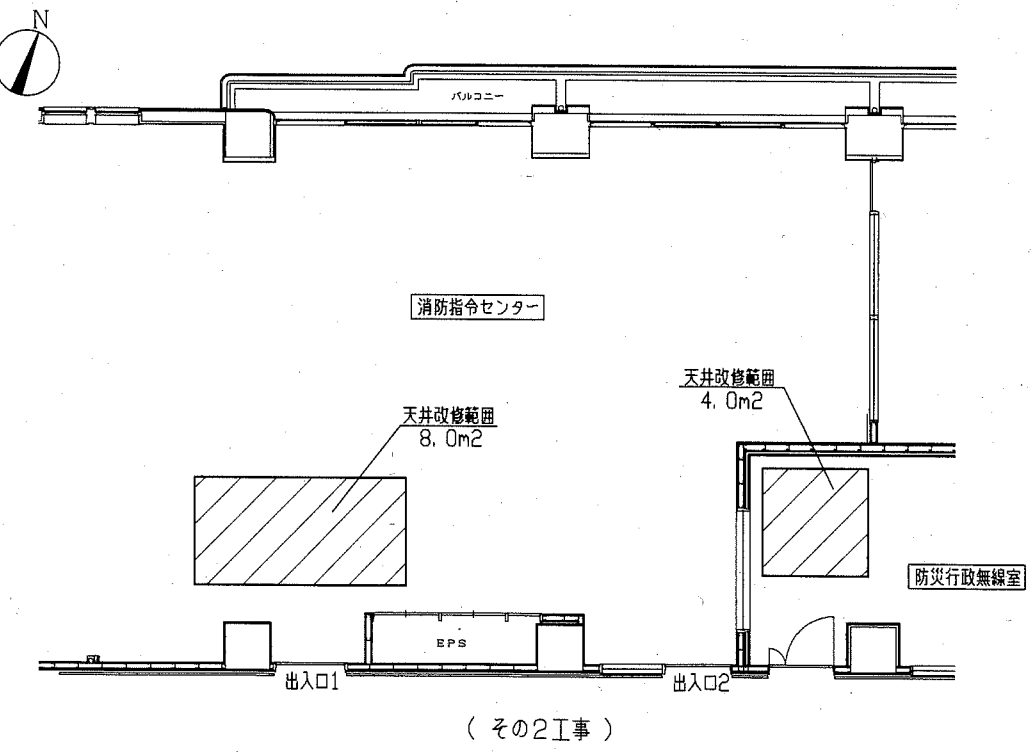
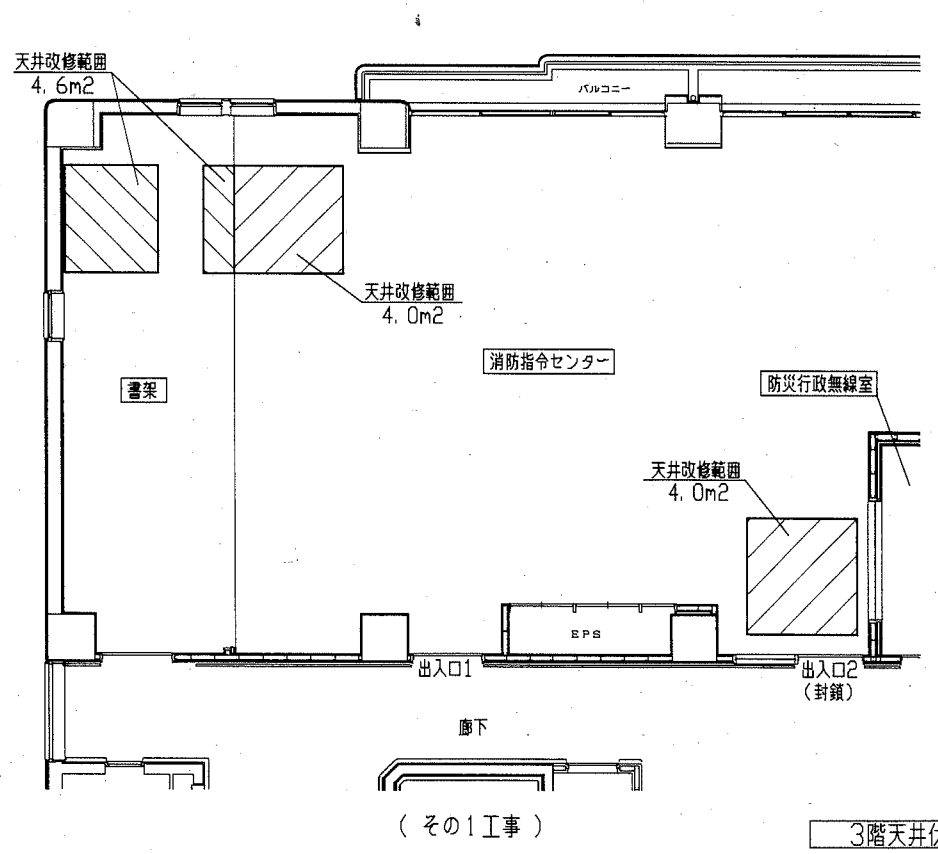
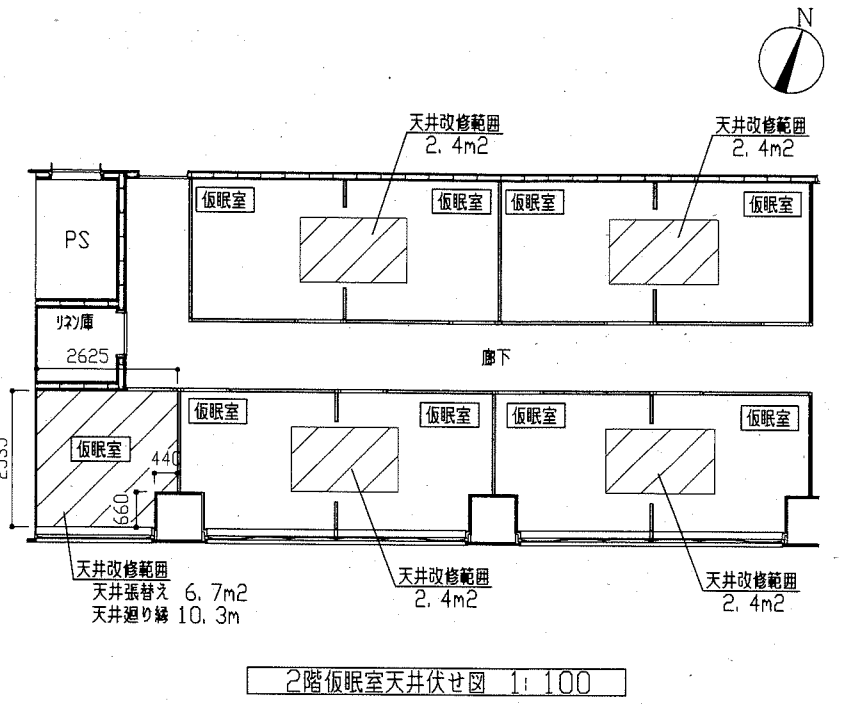
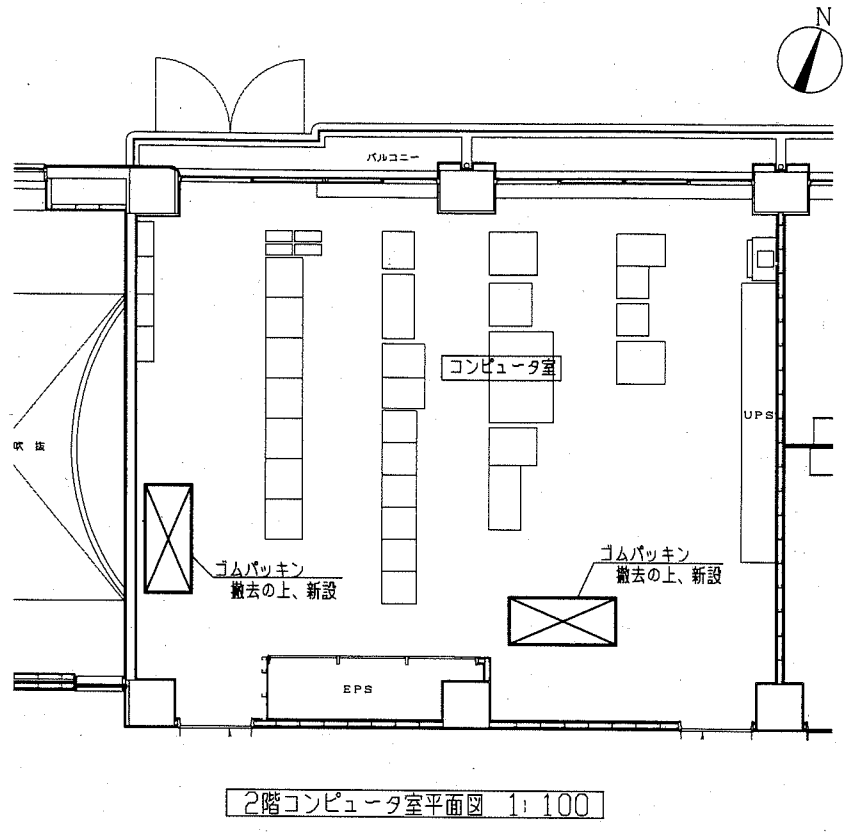


2階改修平面図(自動制御) 1:100

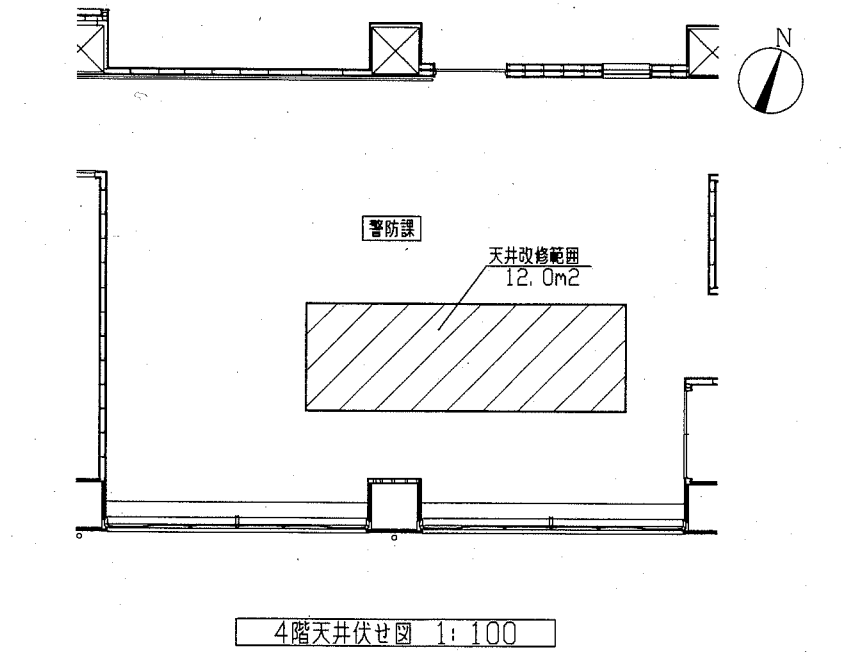
※漏水検知器(既設制御盤内)を更新する。  
 ※漏水検知帯(フリーアクセスフロア内)を更新する。

工事名	消防局庁舎2階コンピュータ室ほか空調設備改修工事			設計者資格 氏名	級建築士登録第 号			課長	主査等	担当者	横須賀市 都市部公共建築課
図面名称	2階改修平面図(自動制御)	図番	11/15	縮尺	1:100 (A2)	作図	令和2年6月 日				

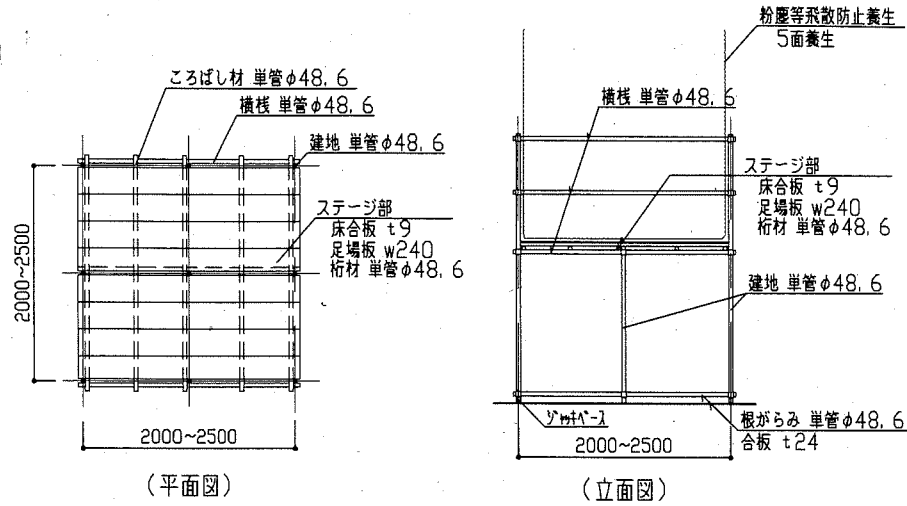
改修仕様	室名	改修仕様	備考
2階	コンピュータ室	床:OAフロア(タイルカーペット敷き、深さH300) 空調設備機器廻りのゴムパッキンW10程度撤去の上、ゴムパッキンW20程度新設 L=11.3m 既存天井:化粧石膏ボードt9.5(準不燃、軽鉄下地19型@225程度、CH3000、天井高さH600) 天井点検口新設(450*450*2か所 アルミ製、軽鉄下地共、取付け位置は監督員と協議による。)	
	仮眠室	天井:岩綿吸音板t12(下張り石膏ボードt9.5、軽鉄下地19型@360程度、CH2400、天井高さH1270) 既存一部撤去の上、新設(下張り石膏ボードt9.5、軽鉄下地19型@360程度共) 但し、天井インサートは既存利用とする。 天井廻り縁撤去(塩ビ製)の上、新設(塩ビ製) 天井点検口新設(450*450*5か所 アルミ製、軽鉄下地共、取付け位置は監督員と協議による。) 天井開口補強新設(710*1080程度*5か所、取付け位置は監督員と協議による。)	
2階	廊下	既存天井:岩綿吸音板t12(下張り石膏ボードt9.5、軽鉄下地19型@360程度、CH3000、天井高さH600) 天井点検口新設(450*450*1か所 アルミ製、軽鉄下地共、取付け位置は監督員と協議による。)	
3階	消防指令センター	天井:システム天井(軽鉄下地19型@225程度、CH3000、天井高さH600) 既存仕上材の一部取外し、再取付け	
3階	書架	天井:化粧石膏ボードt9.5(準不燃、軽鉄下地19型@225程度、CH3000、天井高さH600) 既存一部撤去の上、新設(軽鉄下地19型@225程度共) 但し、天井インサートは既存利用とする。 天井点検口新設(450*450*1か所 アルミ製、軽鉄下地共、取付け位置は監督員と協議による。) 天井開口補強新設(250*1235程度*2か所、取付け位置は監督員と協議による。) 天井開口補強新設(450*450*1か所、取付け位置は監督員と協議による。)	
3階	防災行政無線室	天井:岩綿吸音板t12(下張り石膏ボードt9.5、軽鉄下地19型@360程度、CH3000、天井高さH600) 既存一部撤去の上、新設(下張り石膏ボードt9.5、軽鉄下地19型@360程度共) 但し、天井インサートは既存利用とする。 天井開口補強新設(250*1235程度*2か所、取付け位置は監督員と協議による。)	
4階	警防課	天井:システム天井(軽鉄下地19型@225程度、CH2700、天井高さH900) 既存仕上材の一部取外し、再取付け	



・消防指令センターへの工事関係者・第三者の出入りについて、  
その1工事では、工事関係者・第三者共に出入口1からの出入りとし、出入口2は出入り禁止とする。  
その2工事では、工事関係者を出入口1から、第三者を出入口2からとする。  
なお、内部ステージ足場設置位置により上記のとおりにならない場合は、監督員との協議による。



工事名	消防局庁舎2階コンピュータ室ほか空調設備改修工事		設計者資格氏名	級建築士登録第 号		課長	主査等	担当者	横須賀市 都市部 公共建築課
図面名称	2階平面図・各階天井伏せ図	図番	12/15	縮尺	1:100	作図	令和2年6月 日		

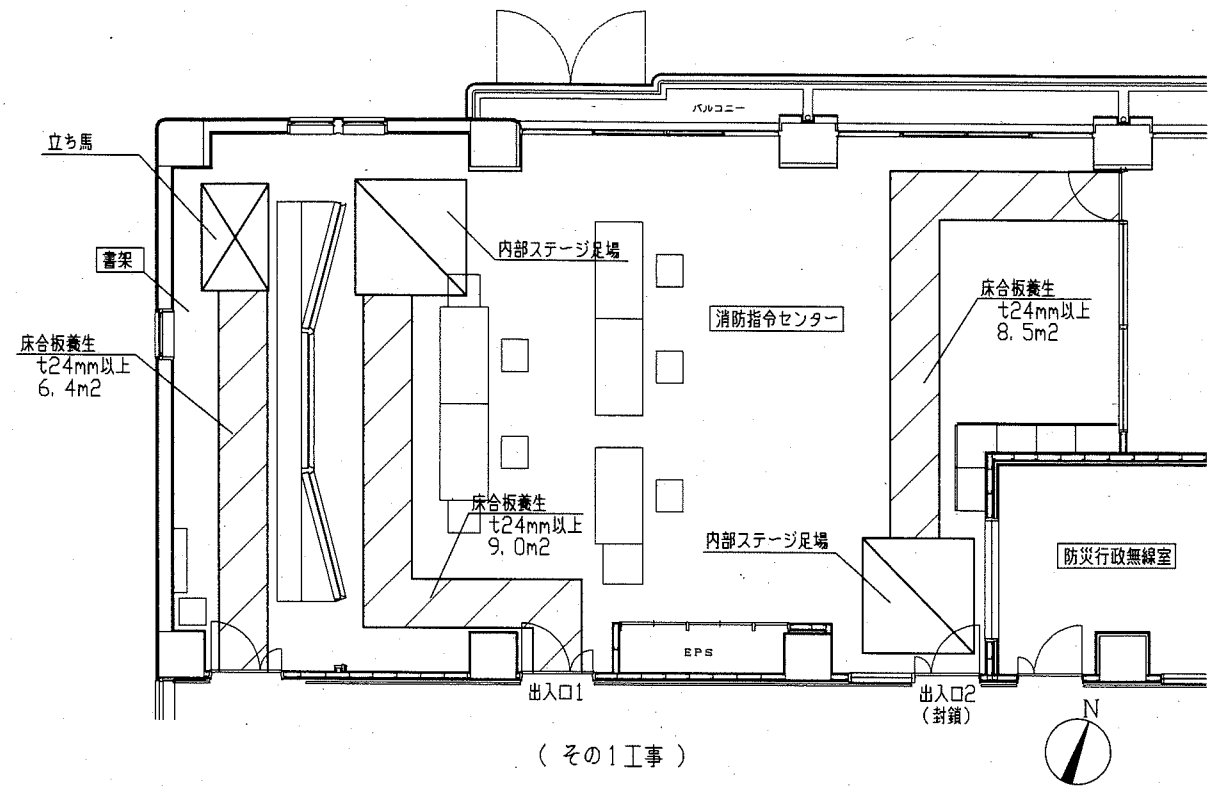


(平面図)

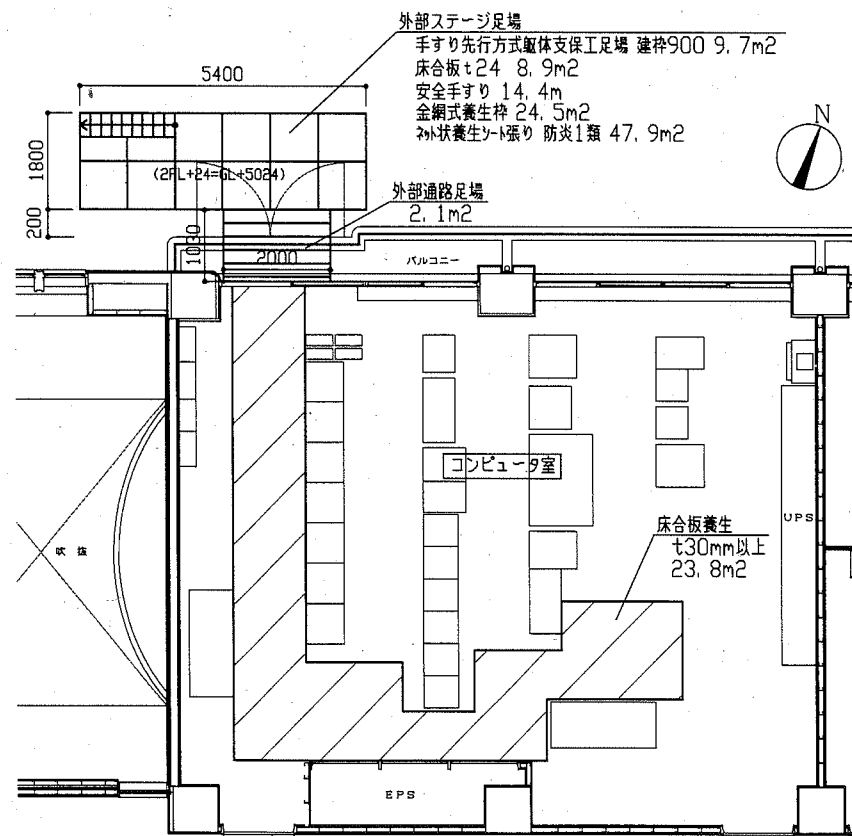
(立面図)

- ・ジャッキベースは、既存OAフロアを合板t24にて養生した上に設置すること。
- ・粉塵等飛散防止のため、スラブ下端からステージ床全面に掛けての5面について、ポリフィルムt0.08にて養生を行うこと。
- その養生範囲は、1基辺り26.5m<sup>2</sup>程度とする。

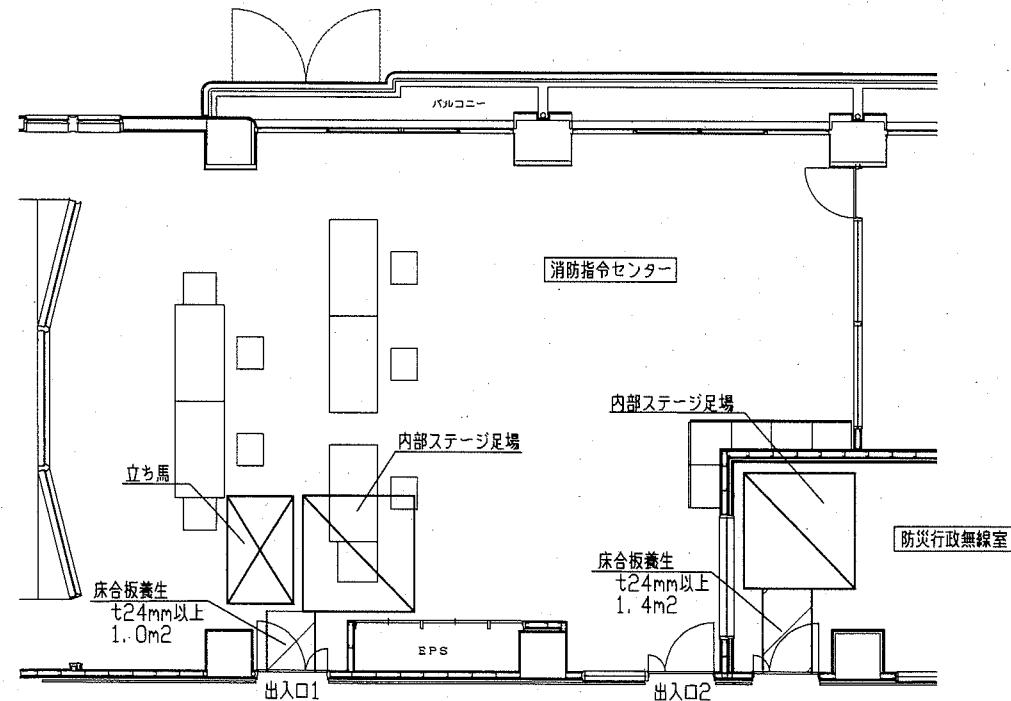
内部ステージ足場図(参考図) 1:50



(その1工事)



2階仮設図(参考図) 1:100

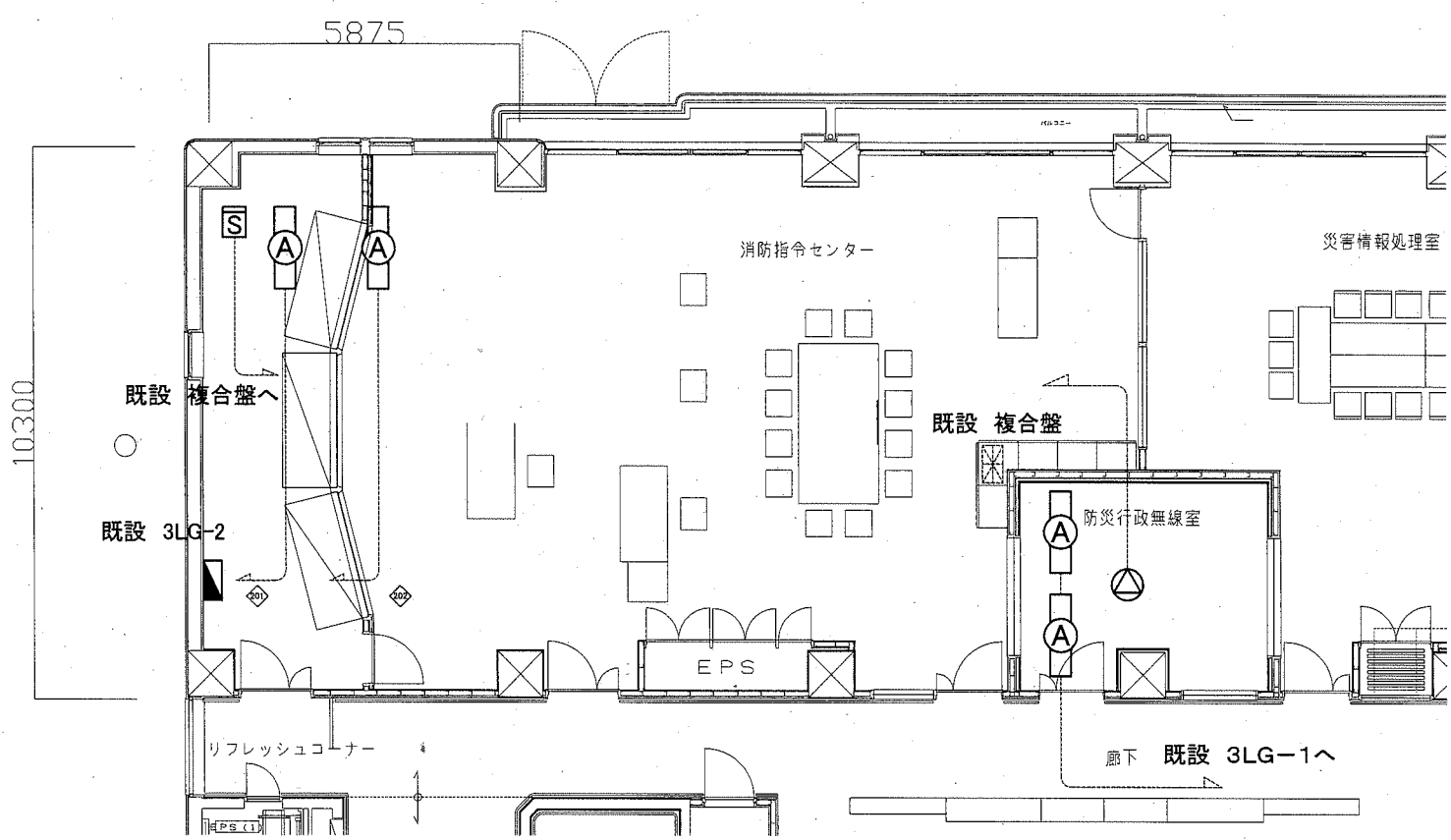


(その2工事)

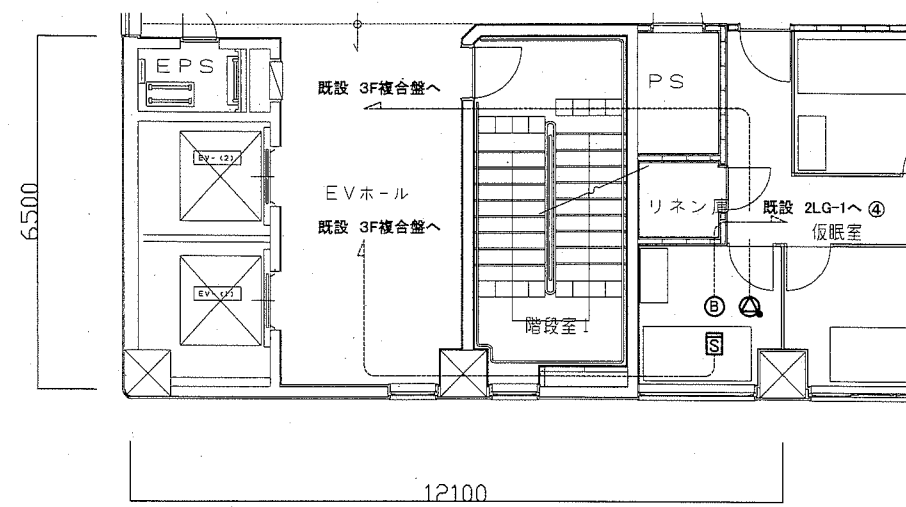
- ・消防指令センターへの工事関係者・第三者の出入りについて、その1工事では、工事関係者・第三者共に出入口1からの出入りとし、出入口2は出入り禁止とする。
- その2工事では、工事関係者を出入口1から、第三者を出入口2からとする。
- なお、内部ステージ足場設置位置により上記のとおりにならない場合は、監督員との協議による。

3階仮設図(参考図) 1:100

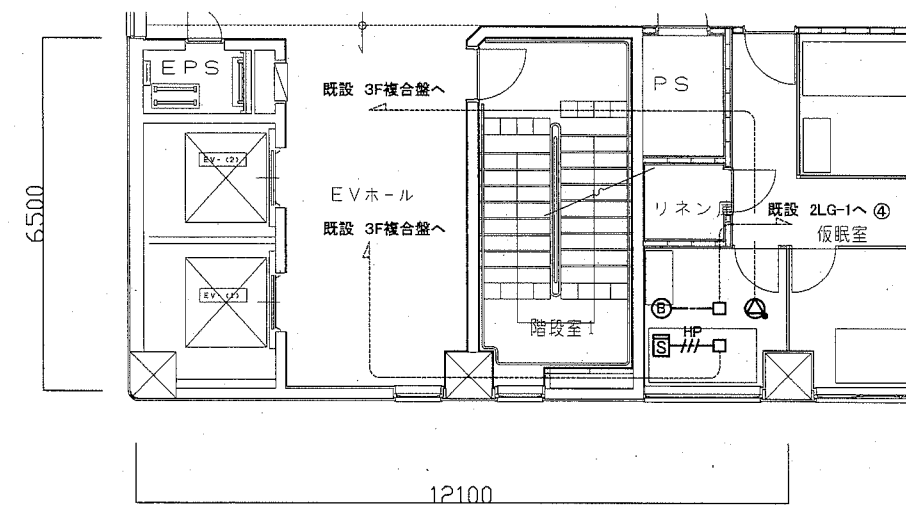
工事名	消防局庁舎2階コンピュータ室ほか空調設備改修工事	設計者資格氏名	級建築士登録第 号	課長	主査等	担当者	横須賀市 都市部 公共建築課
図面名称	内部ステージ足場図(参考図)・各階仮設図(参考図)	図番	13/15	縮尺	1:100 1:50	作図	



電気設備 3階 改修・撤去図(1:100)



電気設備 2階 撤去図(1:100)



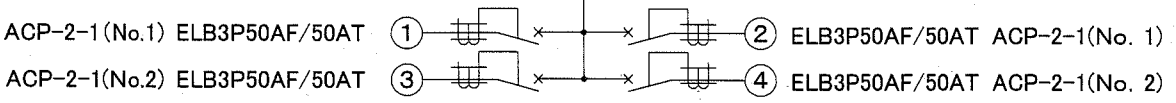
電気設備 2階 改修図(1:100)

- 凡例
- 図中特記無き記号は以下の通り
- (改修)
- EEF1.6-3C(天井隠蔽)
  - HP HP1.2-3C(天井隠蔽)
  - (A) 照明器具A 埋込型HF32W×2 再取付
  - (B) 照明器具B LED非常用ダウンライト LED100形 電源内蔵型 30分間タイプ
  - (S) 煙感知器 2種 露出型
  - (△) スピーカー 天井埋込型 3W
  - (△) スピーカー 天井埋込型 3W ATT付
- (撤去)
- (A) 照明器具A 埋込型HF32W×2 取外し
  - (B) 照明器具B 非常用ダウンライト FDL27W×1 電源内蔵型
  - (S) 煙感知器 2種 露出型
  - (△) スピーカー 天井埋込型 3W
  - (△) スピーカー 天井埋込型 3W ATT付

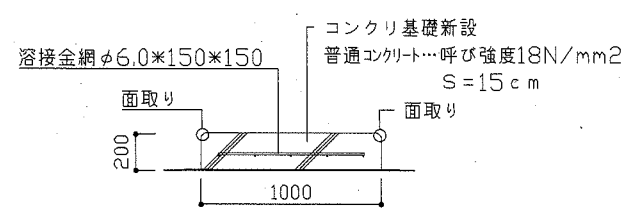
- 注記
1. 不要な配管配線等は撤去すること。
  2. スピーカーは工事中仮設で活かすこと。(3階) 仮設後、仮設で使用した器具を撤去し、新設すること。
  3. 煙感知器は工事中仮設で活かすこと。(3階) 仮設後、仮設で使用した器具を撤去し、新設すること。
  4. 照明器具の開口補強は建築工事

新設 空調電源盤 屋外自立型 SUS基台(底板付)共露出型 SUS製 指定色塗装 鍵付 既製盤

主幹:なし  
動力  
分岐:ELB3P50AF/50AT×4



新設 空調電源盤 参考仕様 Non



空調電源盤基礎断面図(1:30)

工事名	消防局庁舎2階コンピュータ室ほか空調設備改修工事			設計者資格氏名	級建築士登録第 号		課長	主査等	担当者	
図面名称	電気設備 改修・撤去図	図番	14/15	縮尺	1:30 1:100(A2)	作図	令和2年 6月 日	 横須賀市 都市部 公共建築課		

凡例

図中特記無き記号は以下の通り

(改修)

IE14sq × 3, E5.5sq (G28)

プルボックス SUS WP ET付

(既設)

天井点検口 (建築工事)

注記

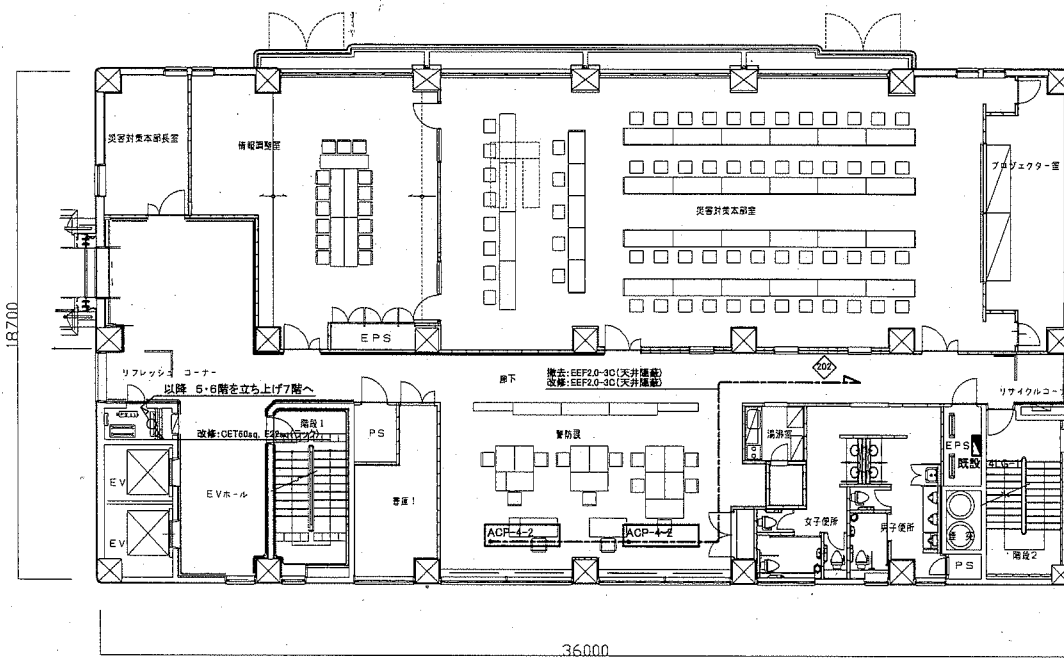
1. 不要な配管配線等は撤去すること。
2. 配線はすべてエコケーブルを使用すること。
3. 厚鋼電線管は溶融亜鉛メッキで無塗装のこと。
4. 配管ブロックは新設のこと

(既設 2LPG-2 改修)

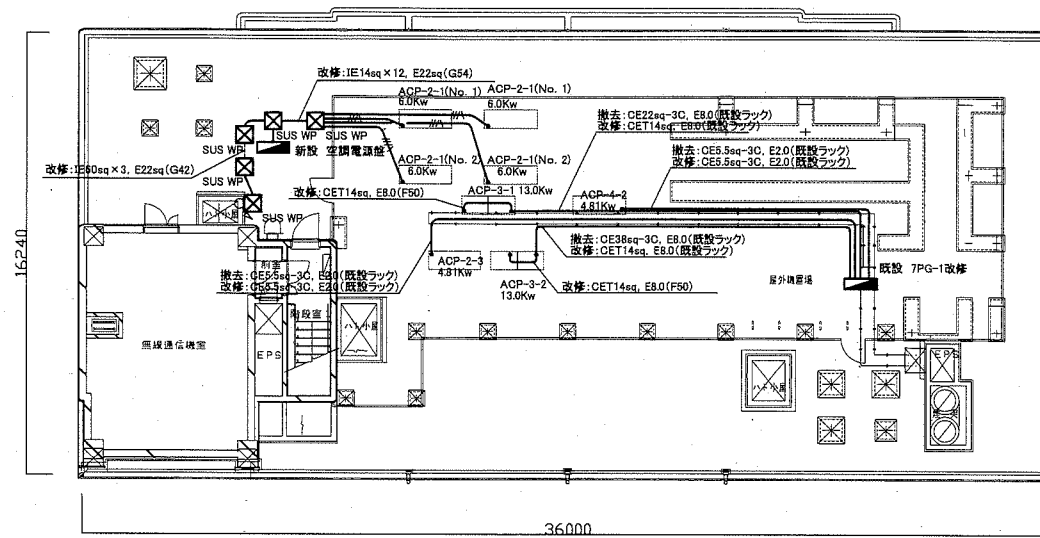
- ② 撤去 ACP-2-1 室内機No.1 ELB3P225AF/150AT  
改修 ACP-2-1 室内機No.1 ELB3P50AF/40AT  
CT 撤去  
電流計 角型 300Aを撤去し、開口部をプレート等で補修  
端子台 交換
- ③ 撤去 ACP-2-1 室内機No.2 ELB3P225AF/150AT  
改修 ACP-2-1 室内機No.2 ELB3P50AF/40AT  
CT 撤去  
電流計 角型 300Aを撤去し、開口部をプレート等で補修  
端子台 交換
- ⑤ 盤内予備スペースを使用 (屋上 空調電源盤用)  
ACP-2-1 室外機用電源 ELB3P150AF/150AT 取付  
端子台 取付

(既設 7PG-1 改修)

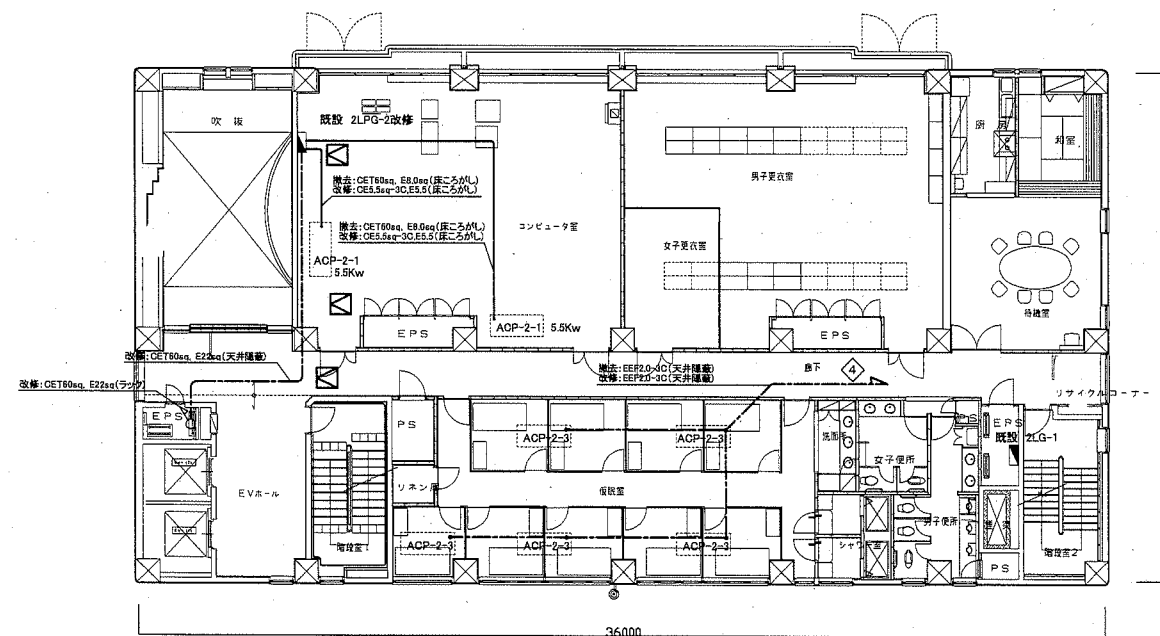
- 分岐回路 PAC-3-1 室外機  
撤去 ELB3P100AF/100AT  
改修 ELB3P60AF/60AT  
CT 撤去  
電流計 角型 300Aを撤去し、開口部をプレート等で補修
- 分岐回路 PAC-3-2 室外機  
撤去 ELB3P225AF/125AT  
改修 ELB3P60AF/60AT  
CT 撤去  
電流計 角型 300Aを撤去し、開口部をプレート等で補修
- 分岐回路 PAC-4-2 室外機  
撤去 ELB3P50AF/50AT  
改修 ELB3P50AF/30AT  
CT 撤去  
電流計 角型 60Aを撤去し、開口部をプレート等で補修



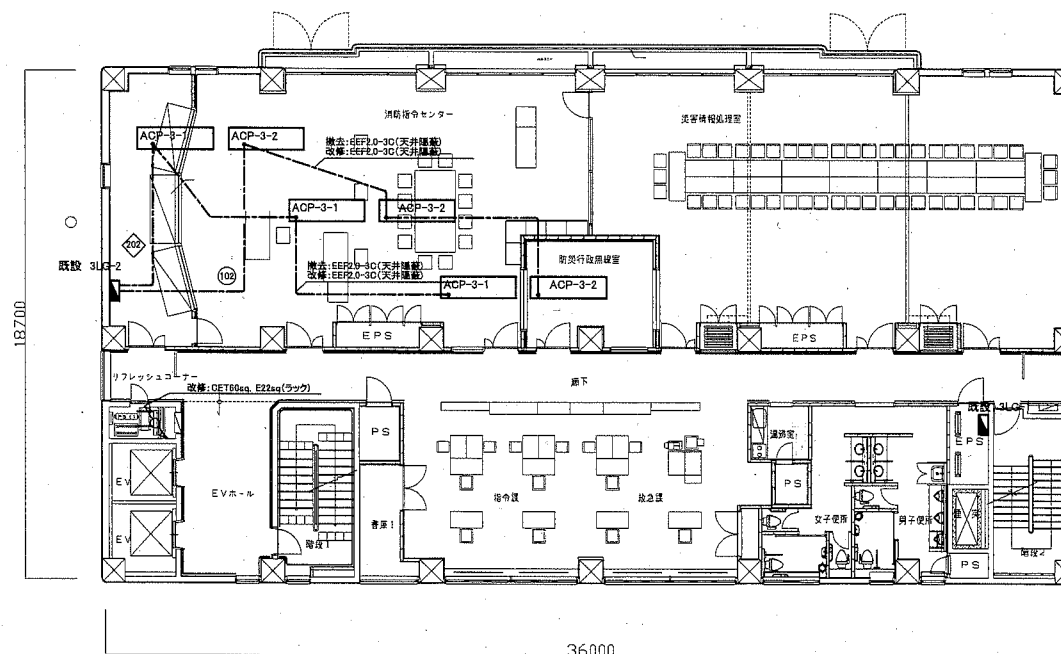
動力設備 4階 改修・撤去図(1:200)




動力設備 7階 改修・撤去図(1:200)



動力設備 2階 改修・撤去図(1:200)



動力設備 3階 改修・撤去図(1:200)

工事名	消防局庁舎2階コンピュータ室ほか空調設備改修工事			設計者資格氏名	級建築士登録第 号			課長	主査等	担当者
図面名称	動力設備 改修・撤去図	図番	15/15	縮尺	1:200(A2)	作図	令和2年 6月 日	 横須賀市 都市部 公共建築課		