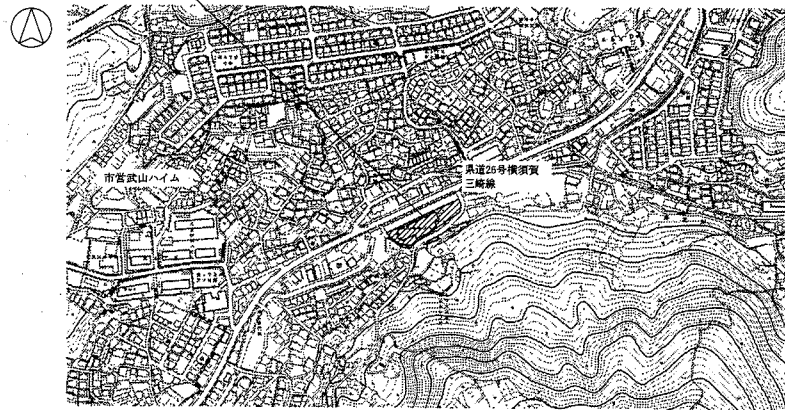
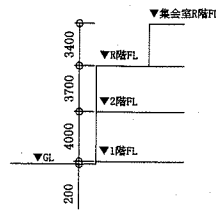


工事場所：武山市民プラザ
横須賀市武3丁目5番1号



至 林ロータリー



階高図 no scale

凡例

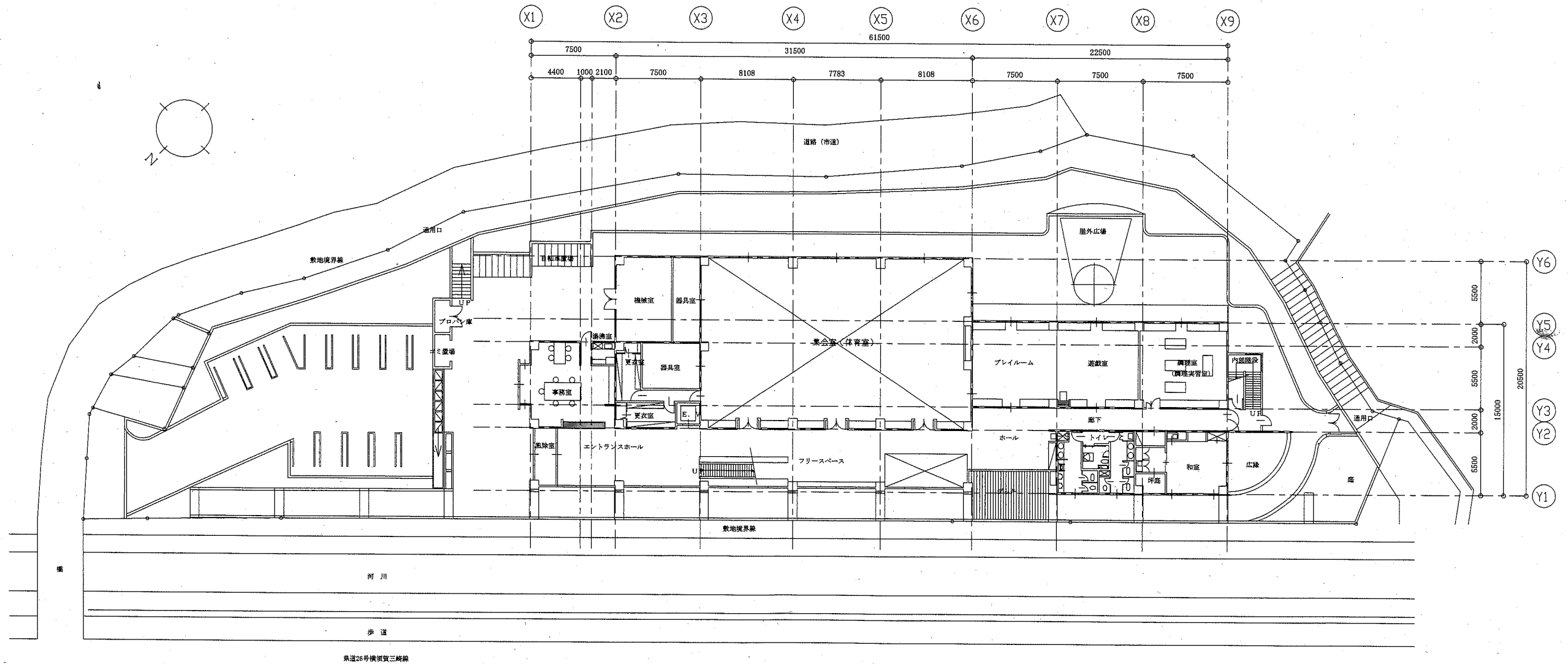
記号	名称	施工箇所	材料	保潔防食施設	備考
R	冷媒管	屋内隠ぺい	断熱材被覆銅管	-	
		機械室	断熱材被覆銅管	テープ巻き	
		屋外露出	断熱材被覆銅管	スフク鋼板	
D	空調ドレン管	屋内隠ぺい	保潔付VP	-	既存、撤去配管はSGP管+75mm厚保潔材
		機械室	SGP-白	-	撤去配管はSGP管+75mm厚保潔材
OXO	長方形ダクト	機械室	亜鉛鉄板製	75mm厚×75mm厚×1.0(厚)×30	新設保潔はSA, RAのみ(撤去保潔はSA, RA, OA)
OXOXR	75mm×75mm(OA)	機械室	亜鉛鉄板製	75mm厚×75mm厚×1.0(厚)×30	
	補給水管	機械室	SGP-YB	75mm厚×75mm厚×1.0(厚)×30	

※ AC1-6のマルチパッケージエアコンの既設屋内冷媒管・ドレン管は再利用(一部改修有り)とする(屋内機から1m切断・撤去新設、屋外機は図示による)
 ※ AC1-6の既設内外連結線、3階配線、AC-7の1階配線は再利用とする
 ※ AC1-6の既設屋内集中排気線は再利用とする。ただし、屋外にて新規配線と接続替えをし1系統とする

撤去、接続部等凡例

—	新設部分	■	75mm厚×75mm厚(新設)
- - -	撤去部分	□	既設切断接続部
- · - · -	取外し再取付け部分	■	配管端部閉塞部
- · -	既設部分		

案内図



配置図 1:200

工事名	武山市民プラザ空調設備改修工事	設計者資格氏名	級建築士登録第 号	課長	主査等	担当者	横須賀市 都市部 公共建築課
図面名称	案内図、配置図、階高図、凡例	図番	1/18	縮尺	1:200(A1)	作図	

機器表(新設) (空調)

記号	機器名称	仕様	電源容量		設置場所		台数	備考
			相	電圧	階	室名		
AC-1	マルチパッケージ形空調和機 (屋外機)	形式 ビル用マルチ(高効率リブレス型) 耐塩害仕様 冷房能力 56kW 暖房能力 63kW APF2015:6.2以上 冷媒:R410A	3	200	R	屋上	1	防振架台(耐塩害仕様)、他付属品一式 防護網、屋内外連絡配線再利用 屋外機付近分岐管 冷媒追加充填含む コンクリート基礎上部モルタル補修
AC-1-1	マルチパッケージ形空調和機 (屋内機)	形式 4方向天井カセット形 冷房能力 5.6kW 暖房能力 6.3kW 人感センサーパネル	1	200	1	調理室	3	標準フィルター 他付属品一式
AC-1-2	マルチパッケージ形空調和機 (屋内機)	形式 4方向天井カセット形 冷房能力 8.0kW 暖房能力 9.0kW 人感センサーパネル	1	200	1	和室	1	標準フィルター 他付属品一式
AC-1-3	マルチパッケージ形空調和機 (屋内機)	形式 4方向天井カセット形 冷房能力 5.6kW 暖房能力 6.3kW 人感センサーパネル	1	200	1	遊戯室	2	標準フィルター 他付属品一式
AC-1-4	マルチパッケージ形空調和機 (屋内機)	形式 4方向天井カセット形 冷房能力 5.6kW 暖房能力 6.3kW 人感センサーパネル	1	200	1	ブレイクム	2	標準フィルター 他付属品一式
AC-2	マルチパッケージ形空調和機 (屋外機)	形式 ビル用マルチ(高効率リブレス型) 耐塩害仕様 冷房能力 67kW 暖房能力 77.5kW APF2015:5.7以上 冷媒:R410A	3	200	R	屋上	1	防振架台(耐塩害仕様)、他付属品一式 防護網、屋内外連絡配線再利用 屋外機付近分岐管 冷媒追加充填含む コンクリート基礎上部モルタル補修
AC-2-1	マルチパッケージ形空調和機 (屋内機)	形式 4方向天井カセット形 冷房能力 7.1kW 暖房能力 8.0kW 人感センサーパネル	1	200	1	ホール	2	標準フィルター 他付属品一式
AC-2-2	マルチパッケージ形空調和機 (屋内機)	形式 4方向天井カセット形 冷房能力 8.0kW 暖房能力 9.0kW 人感センサーパネル	1	200	1	リースベース	4	標準フィルター 他付属品一式
AC-3	マルチパッケージ形空調和機 (屋外機)	形式 ビル用マルチ(高効率リブレス型) 耐塩害仕様 冷房能力 45.0kW 暖房能力 50.0kW APF2015:6.4以上 冷媒:R410A	3	200	R	屋上	1	防振架台(耐塩害仕様)、他付属品一式 防護網、屋内外連絡配線再利用 屋外機付近分岐管 冷媒追加充填含む コンクリート基礎上部モルタル補修
AC-3-1	マルチパッケージ形空調和機 (屋内機)	形式 4方向天井カセット形 冷房能力 7.1kW 暖房能力 8.0kW 人感センサーパネル	1	200	1	エントランスホール	3	標準フィルター 他付属品一式
AC-3-2	マルチパッケージ形空調和機 (屋内機)	形式 4方向天井カセット形 冷房能力 5.6kW 暖房能力 6.3kW 人感センサーパネル	1	200	1	事務室	2	標準フィルター 他付属品一式
AC-4	マルチパッケージ形空調和機 (屋外機)	形式 ビル用マルチ(高効率リブレス型) 耐塩害仕様 冷房能力 56kW 暖房能力 63kW APF2015:6.2以上 冷媒:R410A	3	200	R	屋上	1	防振架台(耐塩害仕様)、他付属品一式 防護網、屋内外連絡配線再利用 屋外機付近分岐管 冷媒追加充填含む コンクリート基礎上部モルタル補修
AC-4-1	マルチパッケージ形空調和機 (屋内機)	形式 4方向天井カセット形 冷房能力 7.1kW 暖房能力 8.0kW 人感センサーパネル	1	200	2	会議室 B	2	標準フィルター 他付属品一式
AC-4-2	マルチパッケージ形空調和機 (屋内機)	形式 4方向天井カセット形 冷房能力 8.0kW 暖房能力 9.0kW 人感センサーパネル	1	200	2	小会議室	1	標準フィルター 他付属品一式
AC-4-3	マルチパッケージ形空調和機 (屋内機)	形式 4方向天井カセット形 冷房能力 7.1kW 暖房能力 8.0kW 人感センサーパネル	1	200	2	会議室 A	1	標準フィルター 他付属品一式

記号	機器名称	仕様	電源容量		設置場所		台数	備考
			相	電圧	階	室名		
AC-4-4	マルチパッケージ形空調和機 (屋内機)	形式 4方向天井カセット形 冷房能力 7.1kW 暖房能力 8.0kW 人感センサーパネル	1	200	2	会議室兼学習室	1	標準フィルター 他付属品一式
AC-4-5	マルチパッケージ形空調和機 (屋内機)	形式 4方向天井カセット形 冷房能力 5.6kW 暖房能力 6.3kW 人感センサーパネル	1	200	2	図書室	2	標準フィルター 他付属品一式
AC-5	マルチパッケージ形空調和機 (屋外機)	形式 ビル用マルチ(高効率リブレス型) 耐塩害仕様 冷房能力 77.5kW 暖房能力 90kW APF2015:6.3以上 冷媒:R410A	3	200	R	屋上	1	防振架台(耐塩害仕様)、他付属品一式 防護網、屋内外連絡配線再利用 屋外機付近分岐管 冷媒追加充填含む コンクリート基礎上部モルタル補修
AC-5-1	マルチパッケージ形空調和機 (屋内機)	形式 4方向天井カセット形 冷房能力 8.0kW 暖房能力 9.0kW 人感センサーパネル	1	200	2	ホール	3	標準フィルター 他付属品一式
AC-5-2	マルチパッケージ形空調和機 (屋内機)	形式 4方向天井カセット形 冷房能力 9.0kW 暖房能力 10kW 人感センサーパネル	1	200	2	ホール	4	標準フィルター 他付属品一式
AC-6	マルチパッケージ形空調和機 (屋外機)	形式 ビル用マルチ(リブレス型) 耐塩害仕様 冷房能力 14.0kW 暖房能力 16.0kW APF2015:5.3以上 冷媒:R410A	3	200	R	屋上	1	防振架台(耐塩害仕様)、他付属品一式 防護網、屋内外連絡配線再利用 冷媒追加充填含む コンクリート基礎上部モルタル補修、鉄骨架台新設
AC-6-1	マルチパッケージ形空調和機 (屋内機)	形式 4方向天井カセット形 冷房能力 5.6kW 暖房能力 6.3kW 人感センサーパネル	1	200	2	音楽室	2	標準フィルター 他付属品一式
AC-7	パッケージ形空調和機 (屋内機)	形式 床置ダクト形 冷房能力 122kW 暖房能力 140kW APF2015:2.7以上 冷媒:R410A 送風量 25,200CMH 機外静圧 186Pa SUST'レノバ、標準フィルター、各接点端子(温湿度、ONOFF、遠方リモコン)、背面吸込	3	200	1	機械室	1	防振架台他付属品一式 コンクリート基礎上部モルタル補修 冷媒追加充填含む
		(屋外機) 耐塩害仕様	3	200	R	屋上	1	防振架台(耐塩害仕様)、他付属品一式 防護網、屋外機付近分岐管 コンクリート基礎上部モルタル補修
		リモコンスイッチ				各部屋	5	リモコン配線再利用
						各部屋	6	リモコン配線再利用
		集中管理リモコン	1	100	1	事務室	1	総合一体盤組込み、屋内集中リモコン線再利用
		遠方リモコン	1		1	事務室	1	総合一体盤組込み、リモコン線再利用

※ホール、リースベース、エントランスホールはリモコンスイッチ不要(集中リモコンで管理)
 ※AC-5屋内冷媒管1部改修にあたり分岐管2か所更新
 ※AC-1~6の屋内機には振れ止めを施す
 ※全熱交換器、AC-7は集中リモコンで管理しない
 ※各機器は公共建築工事仕様とする

機器表(撤去)

(空調)

記号	機器名称	仕様	電源容量		設置場所 室名	台数	備考
			相	電圧			
AC-1	マルチパッケージ形空調和機 (屋外機)	形式 ビル用マルチ 20HPタイプ 耐塩害仕様 冷房能力 56kW 暖房能力 63kW R22(21.7kg)	3	200	R 屋上	1	防振架台、他付属品一式 屋外機荷重: 544kg ダイキン工業(株)製(型番: RXYJ560KC) コンクリート基礎3200×880×H150(再利用)
AC-1-1	マルチパッケージ形空調和機 (屋内機)	形式 4方向天井カセット形 冷房能力 5.6kW 暖房能力 6.3kW	1	200	1 調理室	3	標準フィルター 他付属品一式 ダイキン工業(株)製(型番: FXYFJ56KD)
AC-1-2	マルチパッケージ形空調和機 (屋内機)	形式 4方向天井カセット形 冷房能力 8.0kW 暖房能力 9.0kW	1	200	1 和室	1	標準フィルター 他付属品一式 ダイキン工業(株)製(型番: FXYFJ80KD)
AC-1-3	マルチパッケージ形空調和機 (屋内機)	形式 4方向天井カセット形 冷房能力 5.6kW 暖房能力 6.3kW	1	200	1 遊戯室	2	標準フィルター 他付属品一式 ダイキン工業(株)製(型番: FXYFJ56KD)
AC-1-4	マルチパッケージ形空調和機 (屋内機)	形式 4方向天井カセット形 冷房能力 5.6kW 暖房能力 6.3kW	1	200	1 プレイルーム	2	標準フィルター 他付属品一式 ダイキン工業(株)製(型番: FXYFJ56KD)
AC-2	マルチパッケージ形空調和機 (屋外機)	形式 ビル用マルチ 24HPタイプ 耐塩害仕様 冷房能力 64kW 暖房能力 72kW R22(25.6kg)	3	200	R 屋上	1	防振架台、他付属品一式 屋外機荷重: 736kg ダイキン工業(株)製(型番: RXYJ672KC) コンクリート基礎4600×880×H150(再利用)
AC-2-1	マルチパッケージ形空調和機 (屋内機)	形式 4方向天井カセット形 冷房能力 7.1kW 暖房能力 8.0kW	1	200	1 ホール	2	標準フィルター、他付属品一式 ダイキン工業(株)製(型番: FXYFJ71KD)
AC-2-2	マルチパッケージ形空調和機 (屋内機)	形式 4方向天井カセット形 冷房能力 8.0kW 暖房能力 9.0kW	1	200	1 フリースペース	4	標準フィルター、他付属品一式 ダイキン工業(株)製(型番: FXYFJ80KD)
AC-3	マルチパッケージ形空調和機 (屋外機)	形式 ビル用マルチ 16HPタイプ 耐塩害仕様 冷房能力 45.0kW 暖房能力 50.0kW R22(24.3kg)	3	200	R 屋上	1	防振架台、他付属品一式 屋外機荷重: 470kg ダイキン工業(株)製(型番: RXYJ504KD) コンクリート基礎3300×880×H130(再利用)
AC-3-1	マルチパッケージ形空調和機 (屋内機)	形式 4方向天井カセット形 冷房能力 7.1kW 暖房能力 8.0kW	1	200	1 エントランスホ	3	標準フィルター、他付属品一式 ダイキン工業(株)製(型番: FXYFJ71KD)
AC-3-2	マルチパッケージ形空調和機 (屋内機)	形式 4方向天井カセット形 冷房能力 5.6kW 暖房能力 6.3kW	1	200	1 事務室	2	標準フィルター 他付属品一式 ダイキン工業(株)製(型番: FXYFJ56KD)
AC-4	マルチパッケージ形空調和機 (屋外機)	形式 ビル用マルチ 20HPタイプ 耐塩害仕様 冷房能力 56kW 暖房能力 63kW R22(21.7kg)	3	200	R 屋上	1	防振架台、他付属品一式 屋外機荷重: 544kg ダイキン工業(株)製(型番: RXYJ560KC) コンクリート基礎3200×880×H150(再利用)
AC-4-1	マルチパッケージ形空調和機 (屋内機)	形式 4方向天井カセット形 冷房能力 7.1kW 暖房能力 8.0kW	1	200	2 会議室B	2	標準フィルター 他付属品一式 ダイキン工業(株)製(型番: FXYFJ71KD)
AC-4-2	マルチパッケージ形空調和機 (屋内機)	形式 4方向天井カセット形 冷房能力 8.0kW 暖房能力 9.0kW	1	200	2 小会議室	1	標準フィルター 他付属品一式 ダイキン工業(株)製(型番: FXYFJ80KD)
AC-4-3	マルチパッケージ形空調和機 (屋内機)	形式 4方向天井カセット形 冷房能力 7.1kW 暖房能力 8.0kW	1	200	2 会議室A	1	標準フィルター 他付属品一式 ダイキン工業(株)製(型番: FXYFJ71KD)

機器表(撤去)

(空調)

記号	機器名称	仕様	電源容量		設置場所 室名	台数	備考
			相	電圧			
AC-4-4	マルチパッケージ形空調和機 (屋内機)	形式 4方向天井カセット形 冷房能力 7.1kW 暖房能力 8.0kW	1	200	2 会議室兼学習室	1	標準フィルター 他付属品一式 ダイキン工業(株)製(型番: FXYFJ71KD)
AC-4-5	マルチパッケージ形空調和機 (屋内機)	形式 4方向天井カセット形 冷房能力 5.6kW 暖房能力 6.3kW	1	200	2 図書室	2	標準フィルター 他付属品一式 ダイキン工業(株)製(型番: FXYFJ56KD)
AC-5	マルチパッケージ形空調和機 (屋外機)	形式 ビル用マルチ 28HPタイプ 耐塩害仕様 冷房能力 78.1kW 暖房能力 87.2kW R22(29.5kg)	3	200	R 屋上	1	防振架台他付属品一式 屋外機荷重: 778kg ダイキン工業(株)製(型番: RXYJ784KC) コンクリート基礎4600×880×H150(再利用)
AC-5-1	マルチパッケージ形空調和機 (屋内機)	形式 4方向天井カセット形 冷房能力 8.0kW 暖房能力 9.0kW	1	200	2 ホール	3	標準フィルター、他付属品一式 ダイキン工業(株)製(型番: FXYFJ80KD)
AC-5-2	マルチパッケージ形空調和機 (屋内機)	形式 4方向天井カセット形 冷房能力 9.0kW 暖房能力 10kW	1	200	2 ホール	4	標準フィルター、他付属品一式 ダイキン工業(株)製(型番: FXYFJ90KD)
AC-6	マルチパッケージ形空調和機 (屋外機)	形式 ビル用マルチ 6HPタイプ 耐塩害仕様 冷房能力 14.0kW 暖房能力 16.0kW R22(8.3kg)	3	200	R 屋上	1	防振架台他付属品一式 屋外機荷重: 140kg ダイキン工業(株)製(型番: RSXYJ140KC) コンクリート基礎900×700×H150(再利用)
AC-6-1	マルチパッケージ形空調和機 (屋内機)	形式 4方向天井カセット形 冷房能力 5.6kW 暖房能力 6.5kW	1	200	2 音楽室	2	標準フィルター 他付属品一式 ダイキン工業(株)製(型番: FXYFJ56KD)
AC-7	パッケージ形空調和機 (屋内機)	形式 床置ダクト形 冷房能力 125kW 暖房能力 140kW R22(52kg) 送風量 25,200CMH 機外静圧 186Pa 送風機用電動機 11kW 圧縮機用電動機 18kW×2 加湿器 15.6kg/h(蒸気式空調機組入型)2kW 補助ヒーター16kW (屋外機) 耐塩害仕様 送風機用電動機 0.19kW×3	3	200	1 機械室	1	防振架台他付属品一式 屋内機荷重: 1120kg ダイキン工業(株)製(型番: FRYJ1400P) コンクリート基礎1460×2680×H160(再利用)
	リモコンスイッチ	全熱交換器兼用型			1 各部屋	5	
					2 各部屋	6	
	集中管理リモコン	マルチパッケージエアコン系統(1階用、2階用)	1	200	1 事務室	2	総合一体盤組込み
	遠方リモコン	パッケージエアコン系統(遠方操作、温度設定可能型)	1		1 事務室	1	総合一体盤組込み

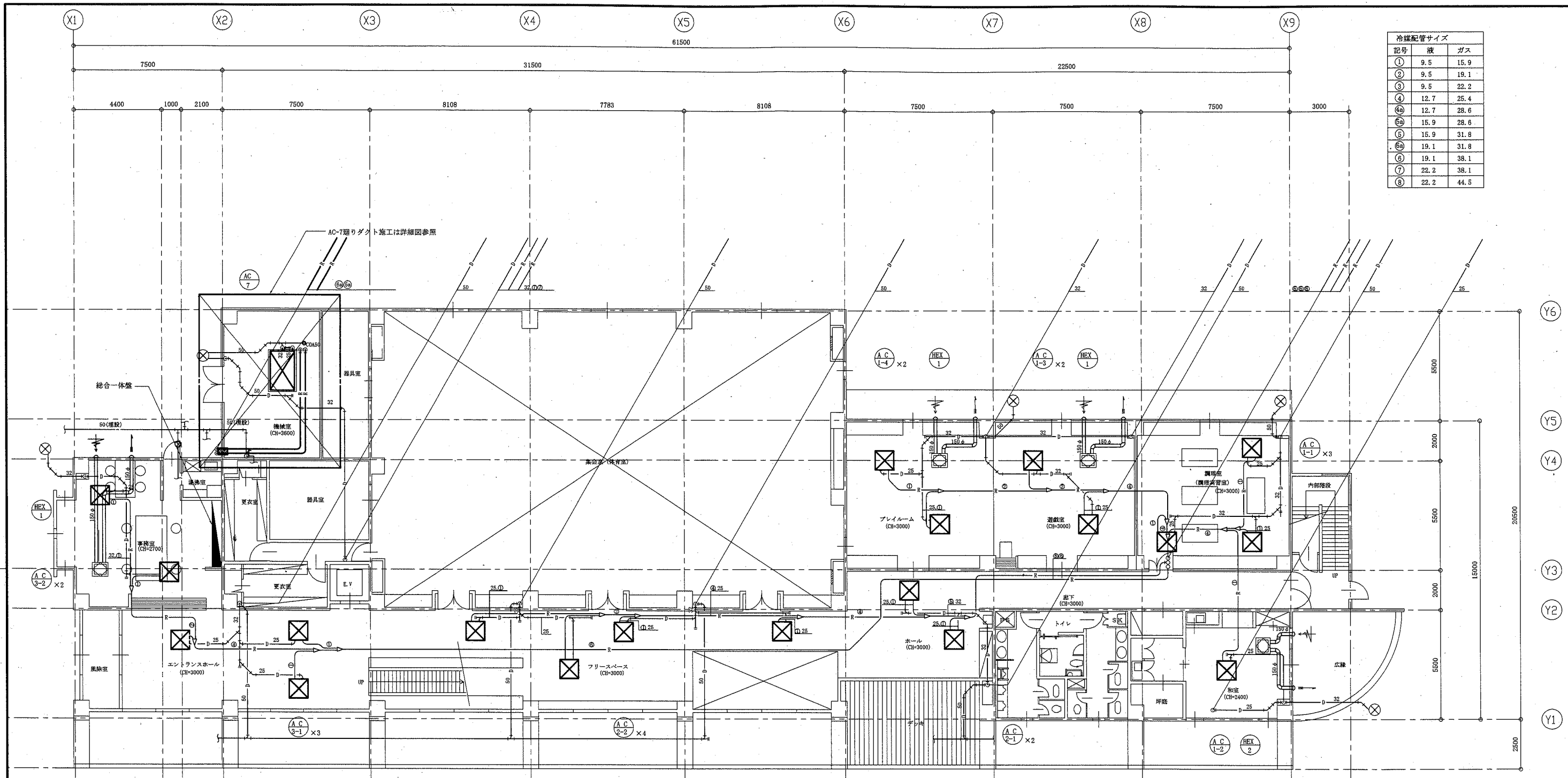
※ホム、フリースペース、エントランスホはリモコンスイッチなし(集中リモコンで管理)
※屋外機撤去の際、アンカー部モルタル新り(深さ30mm)をすること

機器表(既設)

(換気)

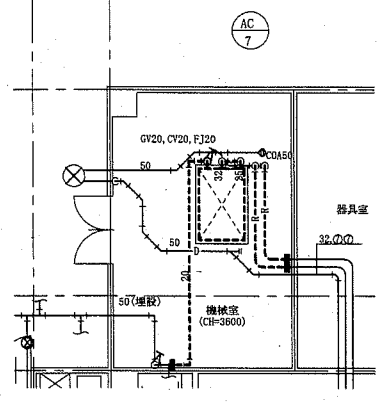
撤去範囲

記号	機器名称	仕様	電源容量		台数	備考
			相	電圧		
HEX-1	全熱交換器	形式 天吊カセット形(空調機連動形) 風量 240CMH 機外静圧 30Pa ダクト径 150φ	1	100	8	設置場所: プレイルーム、遊戯室 事務室、会議室兼学習室、会議室A 会議室B、小会議室 他付属品一式 ダイキン工業(株)製(型番: VAC260ES)
HEX-2	全熱交換器	形式 天吊カセット形(空調機連動形) 風量 170CMH 機外静圧 20Pa ダクト径 150φ	1	100	5	設置場所: 和室、音楽室、図書室 他付属品一式 ダイキン工業(株)製(型番: VAC350ES)
FS-2	送風機	形式 片吸込シロッコファン(天吊型) 仕様 #3 1/2×12,000CMH×110Pa×3.7kw	3	200	1	設置場所: 1階機械室 天吊防振架台共 182kg テラル(株)製(型番: CLF5-No.3 1/2)
FR-1	送風機	形式 消音ボックス付シロッコファン・両吸込(天吊型) 仕様 #4 25,000CMH×190Pa×5.5kw	3	200	1	設置場所: 1階機械室 天吊防振架台共 720kg テラル(株)製(型番: CLF II-U-No.4-TV-R-RD)



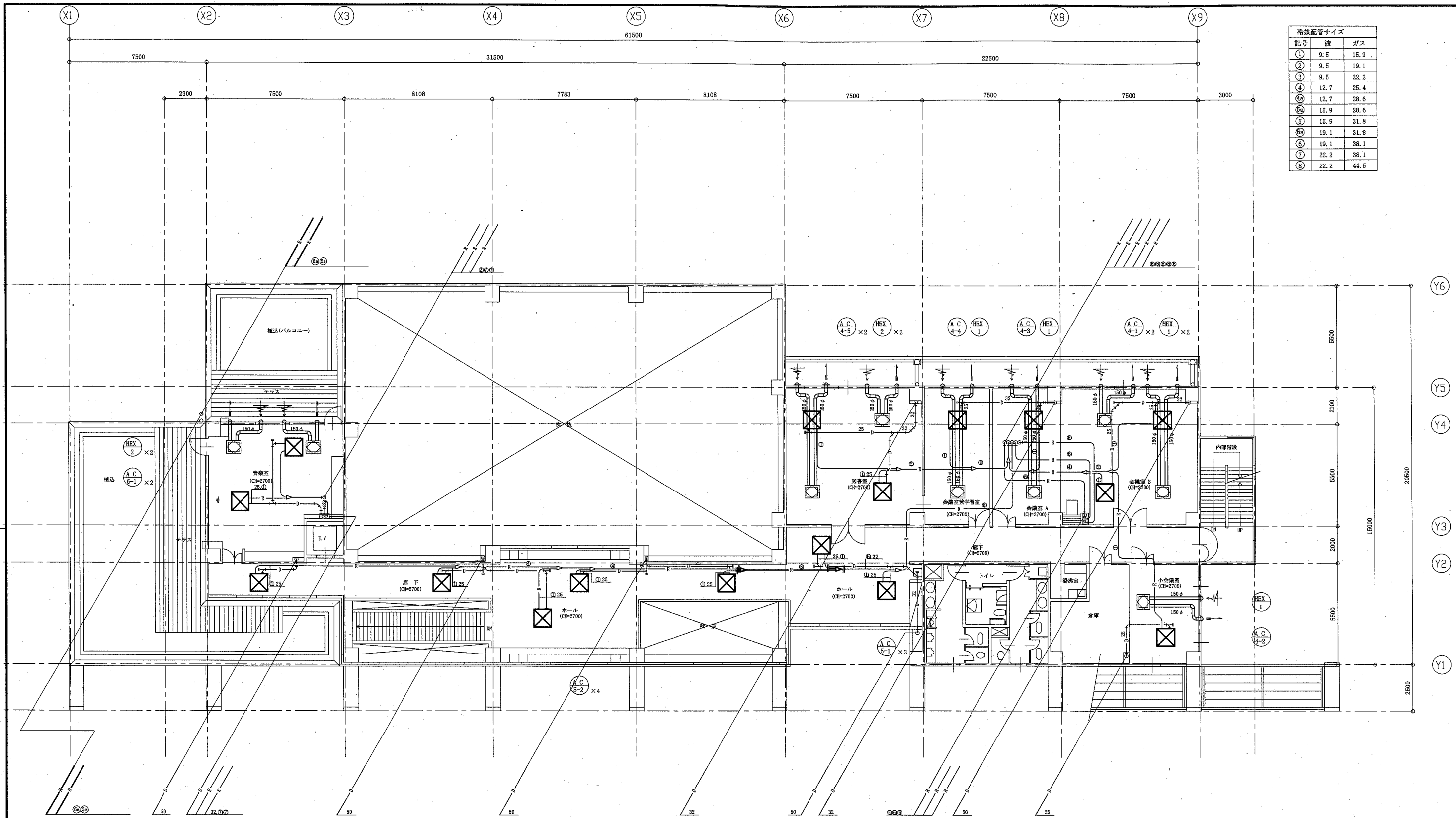
記号	液	ガス
①	9.5	15.9
②	9.5	19.1
③	9.5	22.2
④	12.7	25.4
⑤	12.7	28.6
⑥	15.9	28.6
⑦	15.9	31.8
⑧	19.1	31.8
⑨	19.1	38.1
⑩	22.2	38.1
⑪	22.2	44.5

1階空調配管図 1:100



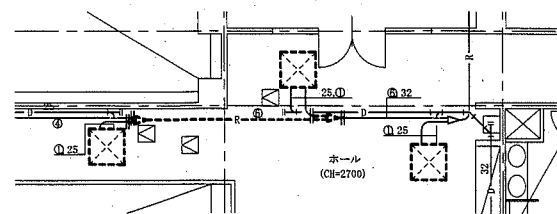
1階機械室空調配管図(撤去) 1:100

工事名	武山市民プラザ空調設備改修工事	設計者資格氏名	級建築士登録第 号	課長	主査等	担当者	横須賀市 都市部 公共建築課
図面名称	1階空調配管図、1階機械室空調配管図(撤去)	図番	4/18	縮尺	1:100(A1)	作図	



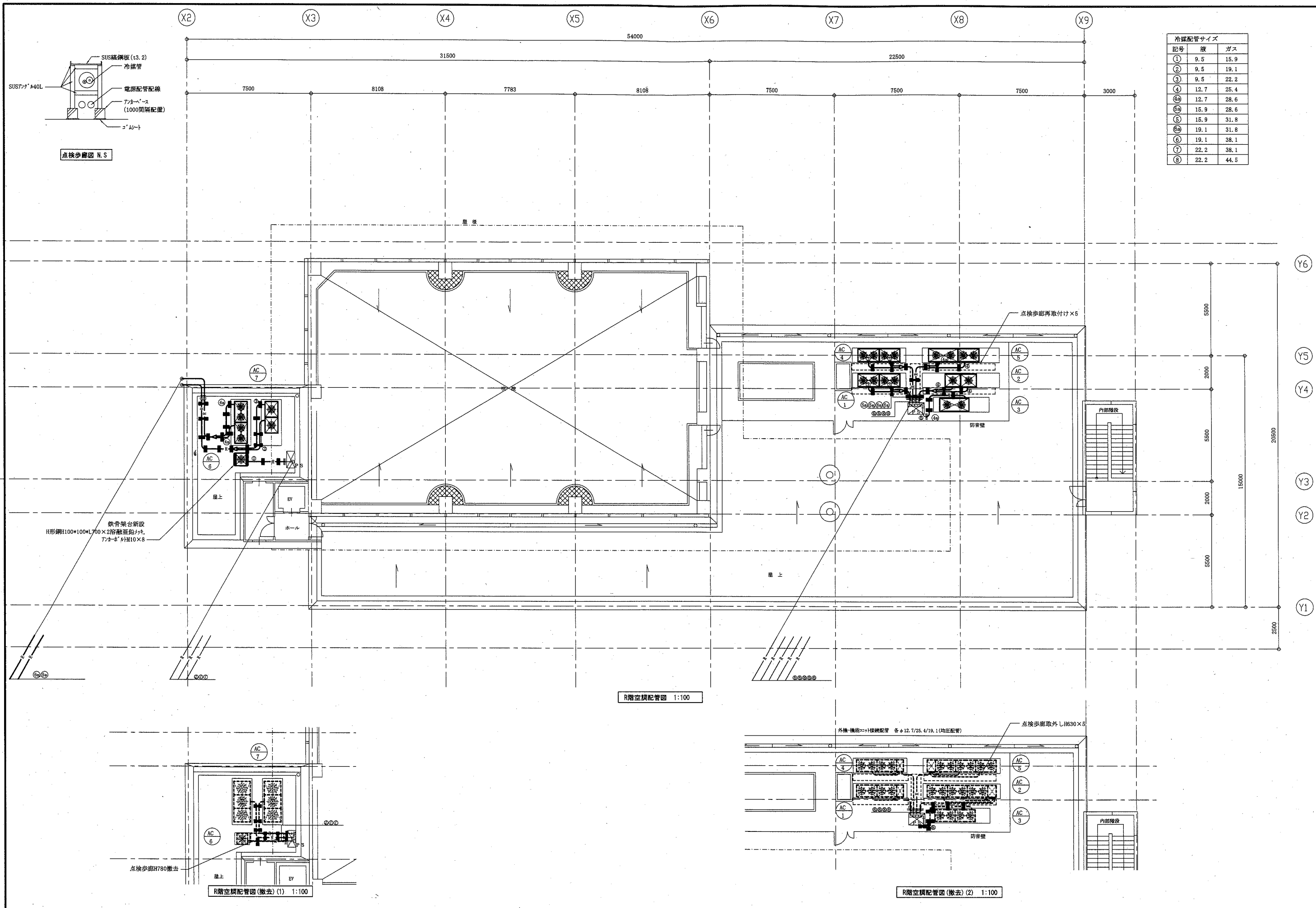
冷媒配管サイズ		
記号	液	ガス
①	9.5	15.9
②	9.5	19.1
③	9.5	22.2
④	12.7	25.4
④a	12.7	28.6
⑤a	15.9	28.6
⑤	15.9	31.8
⑥a	19.1	31.8
⑥	19.1	38.1
⑦	22.2	38.1
⑧	22.2	44.5

2階空調配管図 1:100

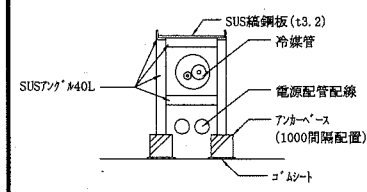


2階空調配管図(撤去) 1:100 ※既設点検口利用

工事名	武山市民プラザ空調設備改修工事	設計者資格氏名	級建築士登録第	課長	担当者	横須賀市 都市部 公共建築課	
図面名称	2階空調配管図、2階空調配管図(撤去)	図番	5/18	縮尺	1:100(A1)		作図

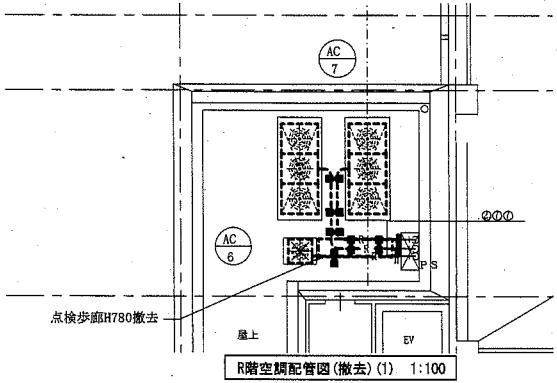


記号	液	ガス
①	9.5	15.9
②	9.5	19.1
③	9.5	22.2
④	12.7	25.4
⑤	12.7	28.6
⑥	15.9	28.6
⑦	15.9	31.8
⑧	19.1	31.8
⑨	19.1	38.1
⑩	22.2	38.1
⑪	22.2	44.5

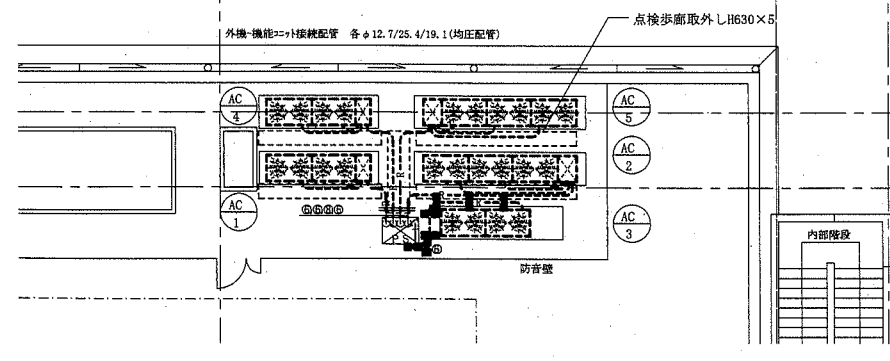


点検歩廊図 N.S

鉄骨架台新設
H形鋼H100×100×L700×2層敷垂範ノリ,
アンダーベースH10×8

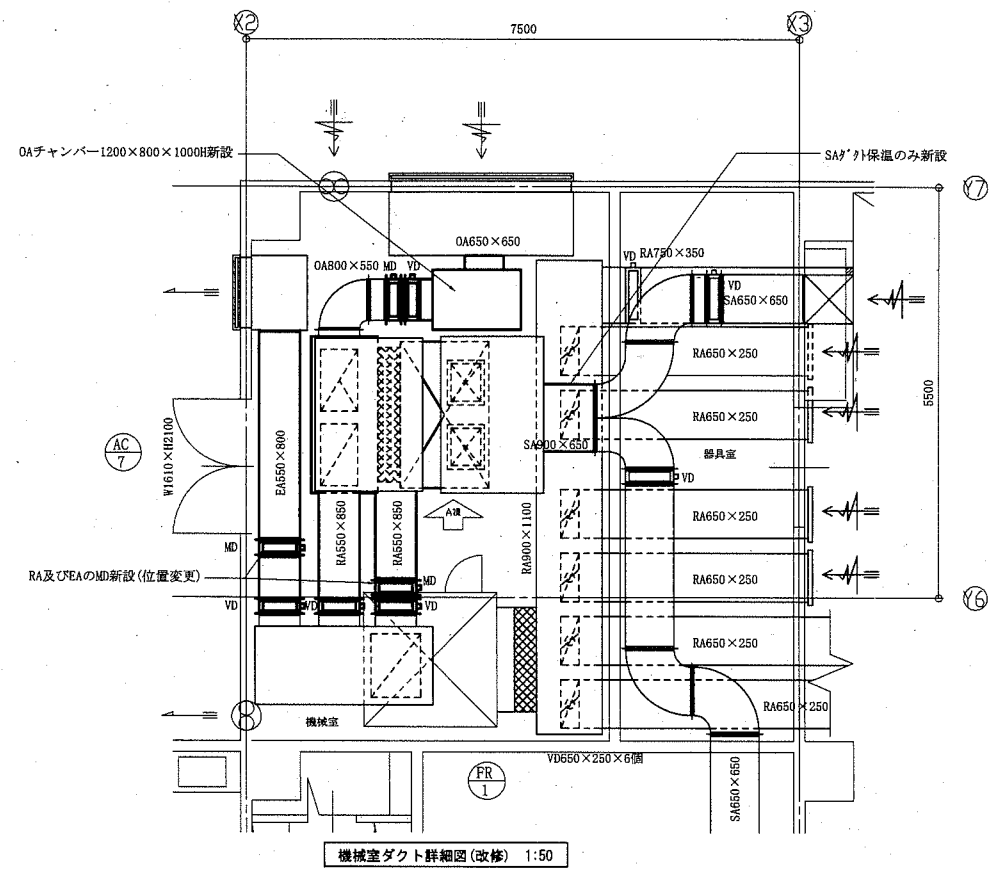


R階空調配管図(撤去)(1) 1:100

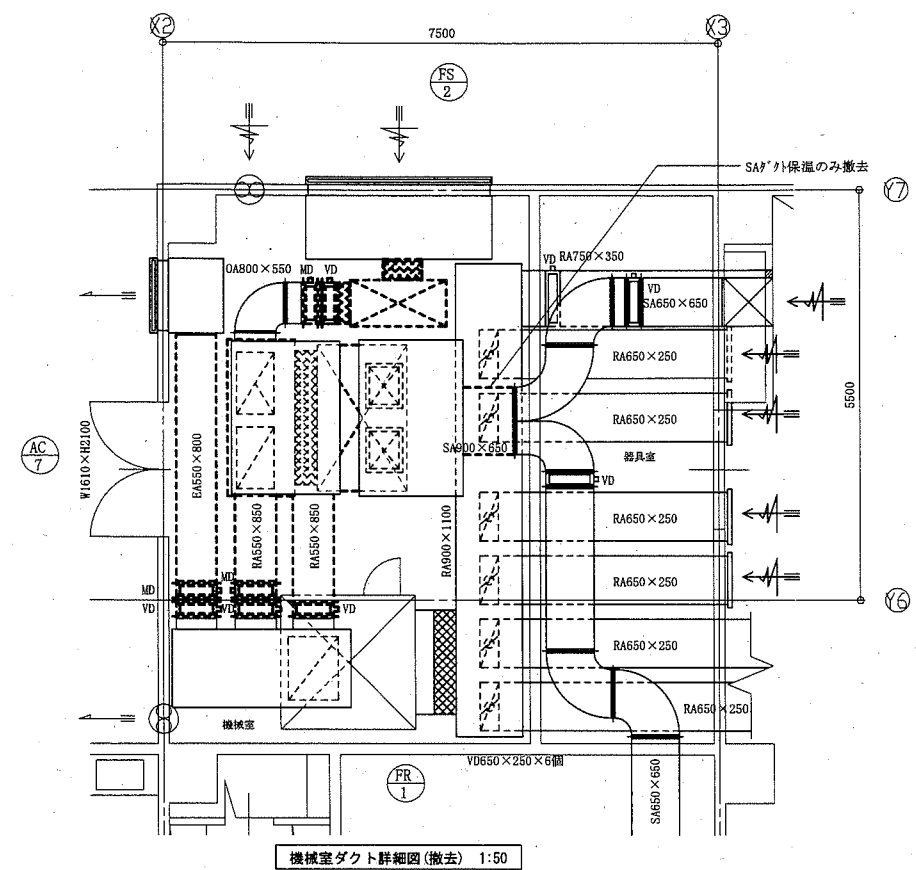


R階空調配管図(撤去)(2) 1:100

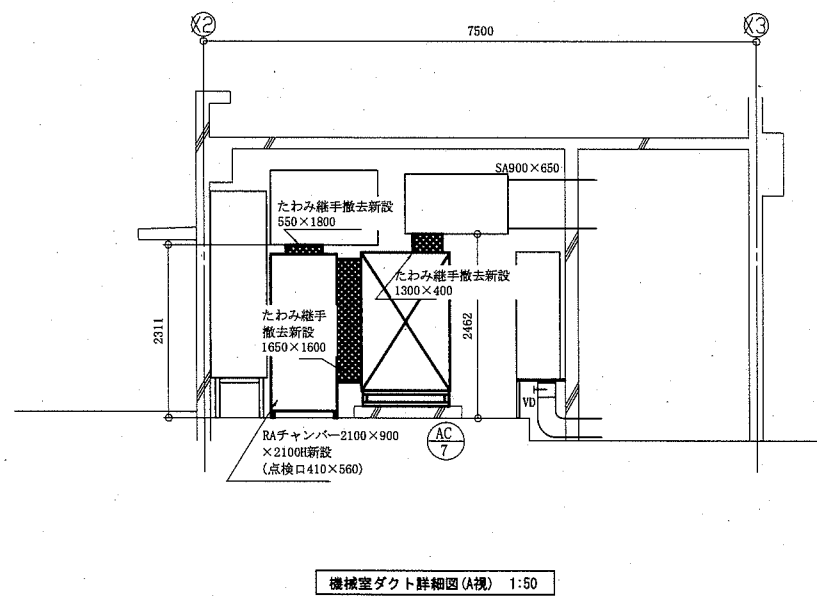
工事名	武山市民プラザ空調設備改修工事	設計者資格氏名	級建築士登録第 号	課長	主任	担当者	横須賀市 都市部 公共建築課
図面名称	R階空調配管図、R階空調配管図(撤去)(1)・(2)、点検歩廊図	図番	6/18	縮尺	1:100(A1)	作図	



機械室ダクト詳細図(改修) 1:50



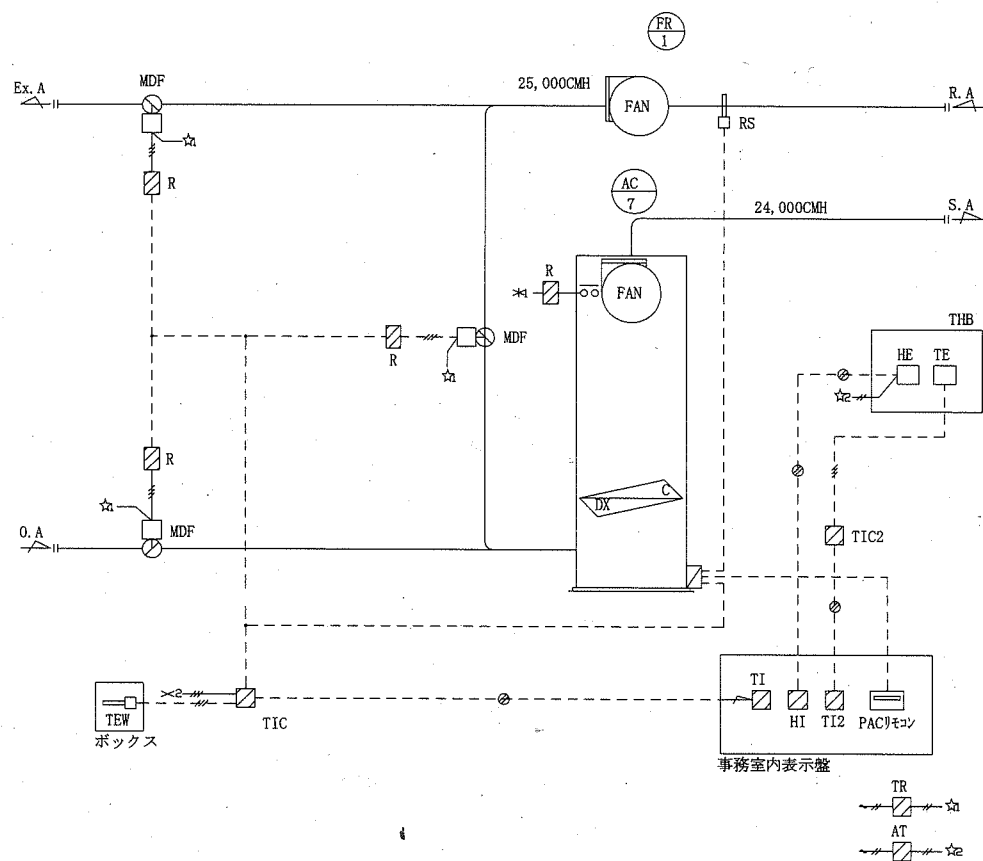
機械室ダクト詳細図(撤去) 1:50



機械室ダクト詳細図(A視) 1:50

工事名	武山市民プラザ空調設備改修工事	設計者資格氏名	級建築士登録第	号	課長	主任	担当者	横須賀市 都市部 公共建築課
図面名称	機械室ダクト詳細図(改修・撤去・A視)	図番	7/18	縮尺	1:50 (A1)	作図	令和2年6月 日	

1 PAC廻り制御計装図(新設) 1set



- 制御項目
- 室内温度制御(PAC本体機能)
RAダクトに取り付けたりモトセンサーにより、コンプレッサーのON/OFF制御を行う。
(外気温度により中間期時はコンプレッサーは作動しない。)
 - 中間期制御
外気温度により外気取入判断(15℃以上23℃以下を中間期と判断する)を行う。
中間期はO A/ExAダンパを全開、RAダンパを全閉とする。
 - 温・湿度表示
事務室内表示盤に室内温・湿度及び外気温度を表示する。

自動制御機器表

記号	名称	形番	備考
AT	トランス	ATY72Z	
HE	湿度検出器	HY7045	
HI	湿度指示計	R35	
HIC	湿度指示調節器	R36	
MDF	ダンパ操作器	MY6050	
R	補助リレー		
TE	温度検出器	TY7053	PT100Q
TEW	温度検出器	TY7830	PT100Q
THB	マルチサーモケース	TY110A	
TI	温度指示計	R35	
TI2	温度指示計	R35	
TIC	温度指示調節計	R36	
TIC2	温度指示調節計	R15	
TR	トランス	AT72-J1	

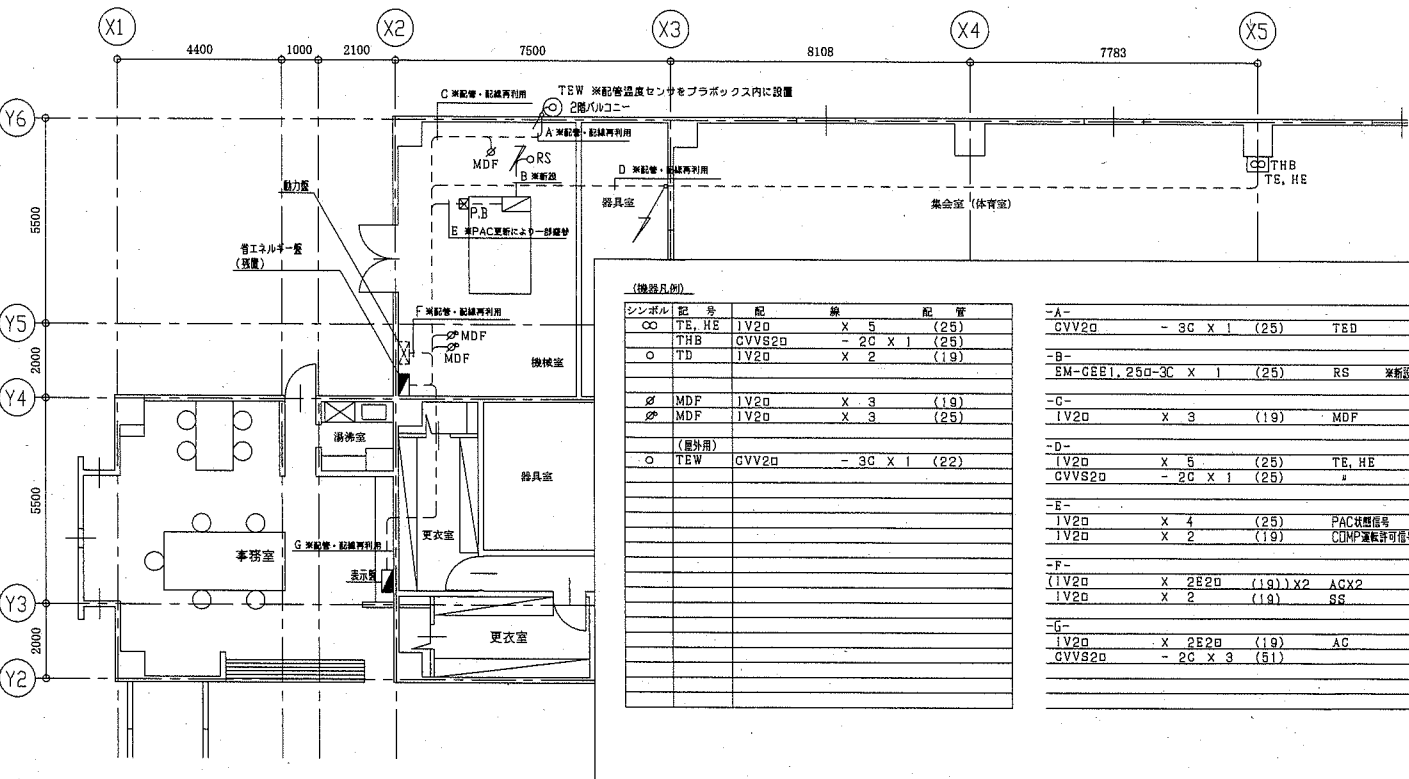
整寸法表

盤名	形状	参考寸法			収納系統名	備考
		W	H	D		
表示盤	壁掛	700	500	250	示指計	

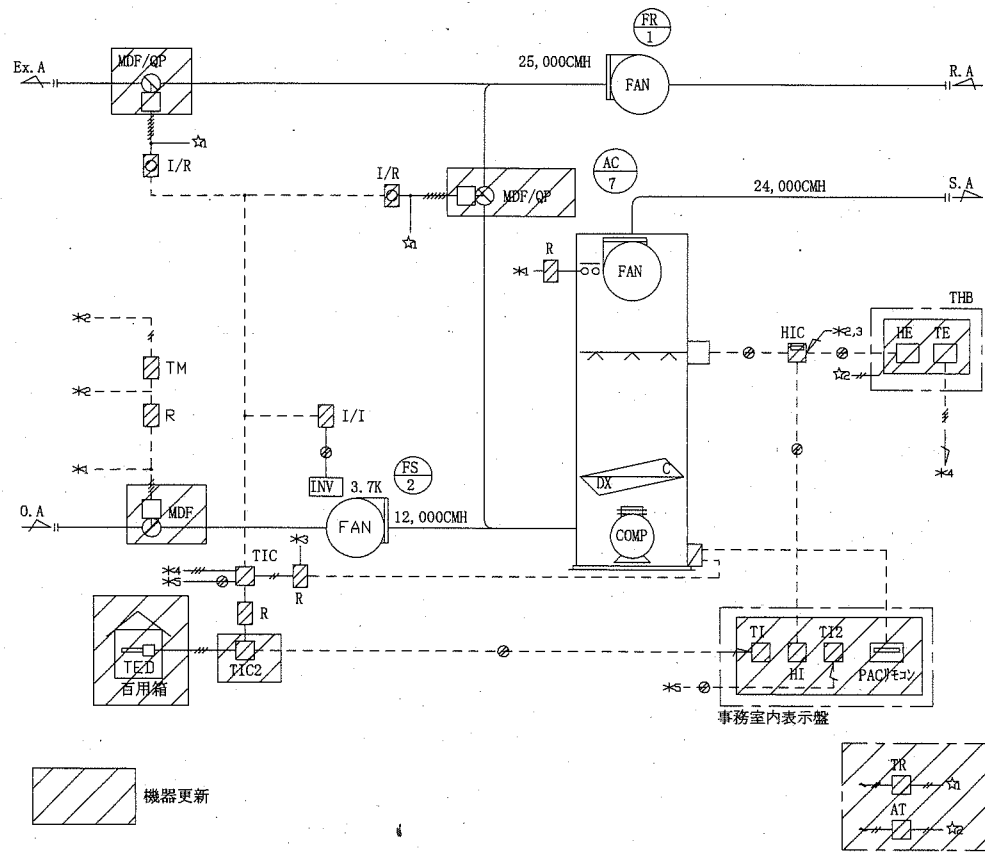
凡例

	1V2
	AC100V r 200V
	ファンインターロック
	シールド付ケーブル
	現場盤内取付機器

2 1階自動制御配線図(新設)



1 PAC廻り制御計装図(撤去) 1set



- 制御項目
- 室内温度制御
バックアップの設定により、コンプレッサのON/OFF制御を行う。
(外気温度により中間期時はコンプレッサは作動しない。)
 - 室内湿度制御
室内湿度により加湿器のON/OFF制御を行う。(冬季のみ)
 - 外気風量制御
外気温度により外気取入判断(15℃以上23℃以下を中間期と判断する)を行う。
又、OAファン/パナ、排気MD、運気MDの比例制御を行う。
 - 進・湿度表示
事務室内表示盤に室内温・湿度及び外気温度を表示する。
 - オンシフト制御
立ち上がり時、外気MDを閉とし、予冷/予熱を行う。
(加湿は停止とする)

自動制御機器表

記号	名称	形番	備考
AT	トランス	ATY72Z	
HE	湿度検出器	HY7003	
HI	湿度指示計	R20	
HIC	湿度指示調節器	R31	
ISO	アインレータ	RY7910	
L/R	モータドライバ	RN796A	
MDF	ダンパ操作器	MY6040	
QP	補助ポテンシオメータ	QY9000A	
R	補助リレー		
SW	切換スイッチ		
TE	温度検出器	TY7013	PT100Q
TED	温度検出器	TY7813	PT100Q
THB	マルチサーモケース	TY110A	
TI	温度指示計	R20	
TI2	温度指示計	R20	
TIC	温度指示調節計	R31	
TIC2	温度指示調節計	R31	
TM	タイマー		
TR	トランス	AT72-J1	

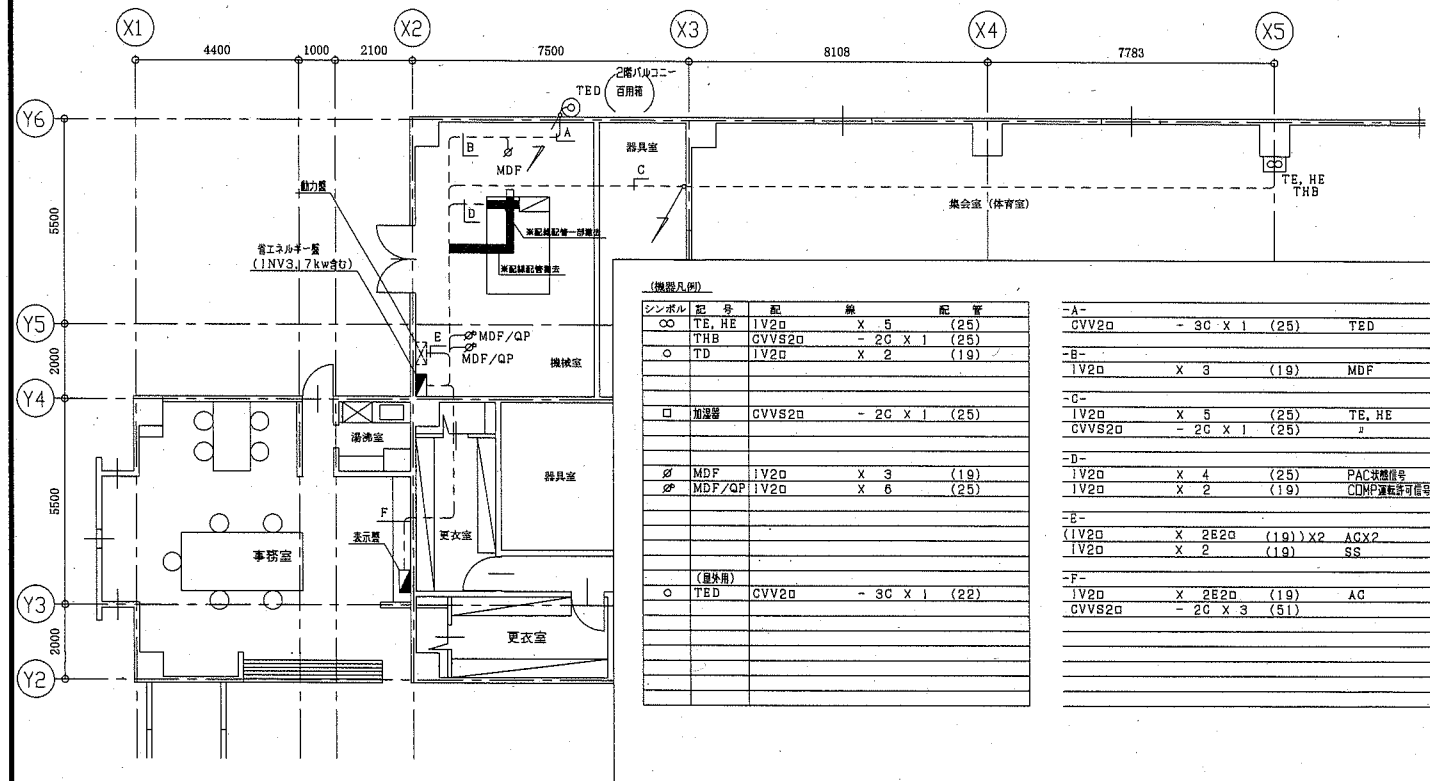
盤寸法表

盤名	形状	参考寸法			収納系統名	備考
		W	H	D		
省エネルギー盤	自立	1400	1950	400	PAC廻り制御、INV3.7K	廃止(残置)
表示盤	壁掛	700	500	250	示指計	

凡例

- IV2
- AC100V 6r 200V
- ファンインターロック
- シールド付ケーブル
- 現場盤内取付機器

2 1階自動制御配線図(撤去)



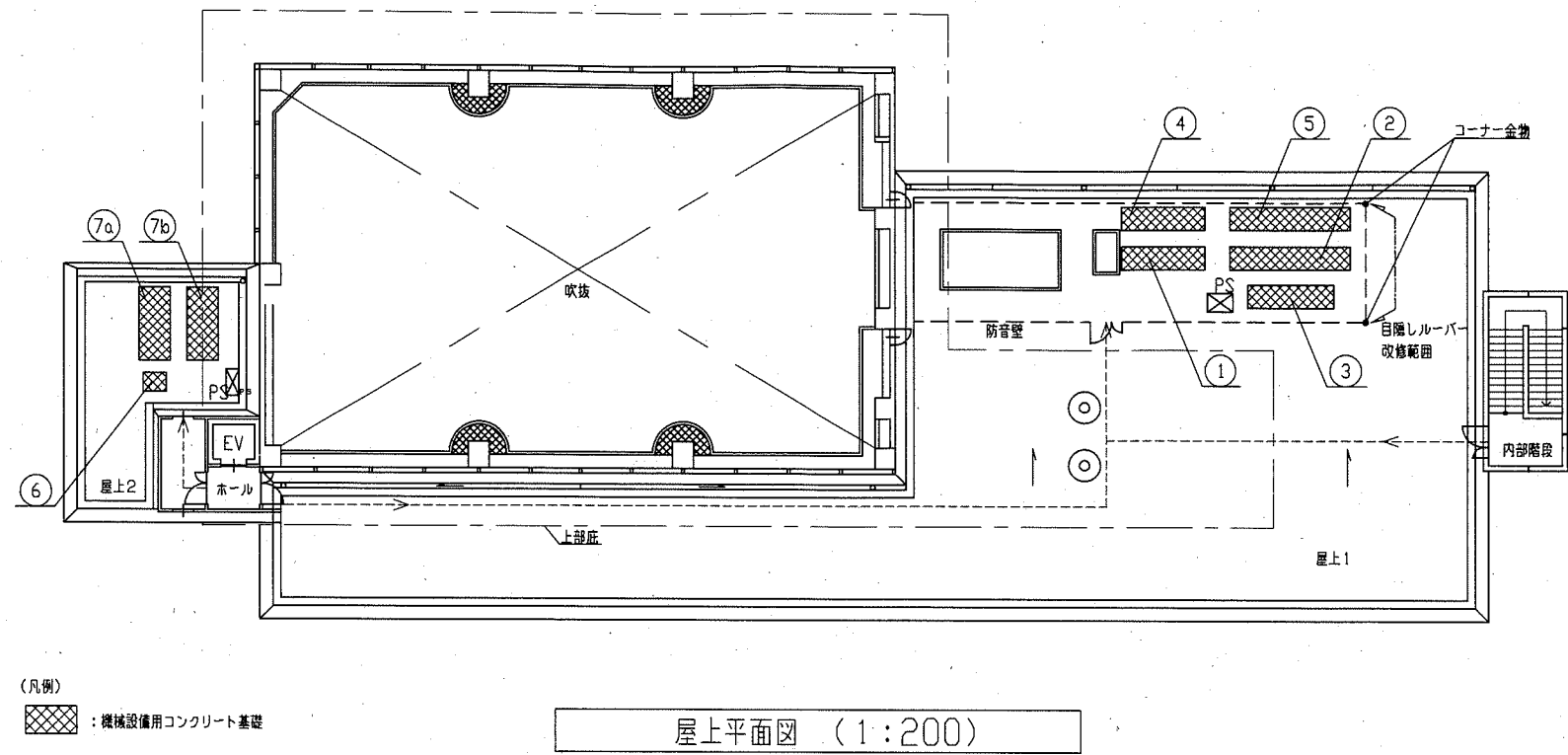
工事概要

1. 目隠しルーバー改修工事
 コーナー金物 取外し再取付け (2か所)
 目隠しルーバー 撤去・新設 (5300×1800)
 目隠しルーバー縦枠 撤去・新設 (H1800×10本)
 C-100×50×20×2.3 撤去・新設 (L5120×4本)
 ※新設は溶融亜鉛めっき仕上げ
 プレースM-12 取外し再取付け (2か所)

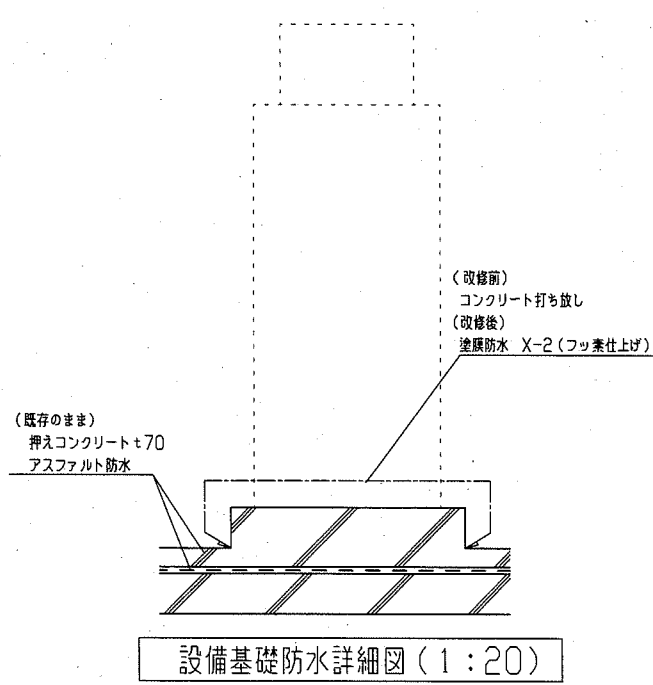
2. 機械基礎防水改修工事
 クレン清掃
 塗膜防水X-2 (フッ素仕上げ)

機械設備用コンクリート基礎

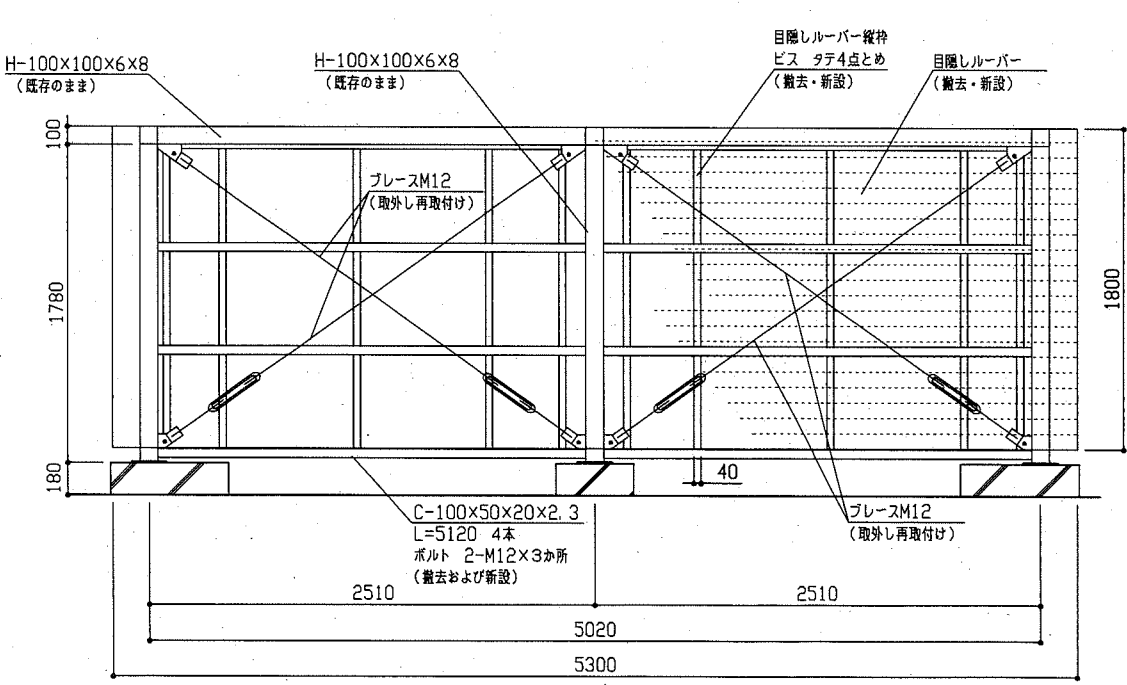
記号	寸法 (L×W×H)
屋上1	1 3200 × 880 × 150
	2 4600 × 880 × 150
	3 3300 × 880 × 130
	4 3200 × 880 × 150
	5 4600 × 880 × 150
屋上2	6 900 × 700 × 150
	7a 1210 × 2750 × 150
	7b 1210 × 2750 × 150



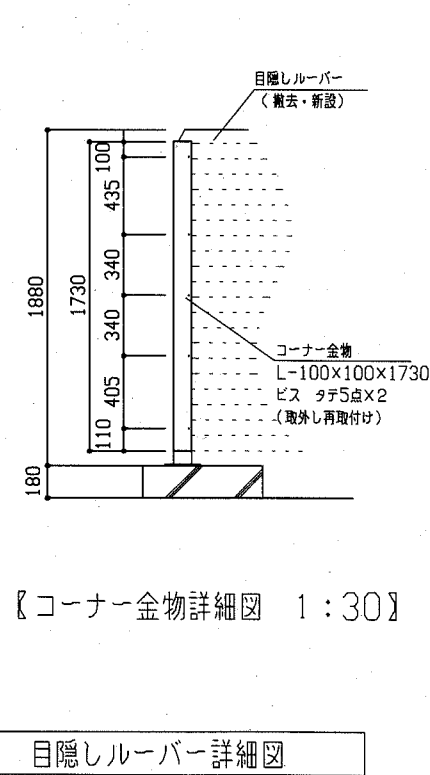
屋上平面図 (1:200)



設備基礎防水詳細図 (1:20)

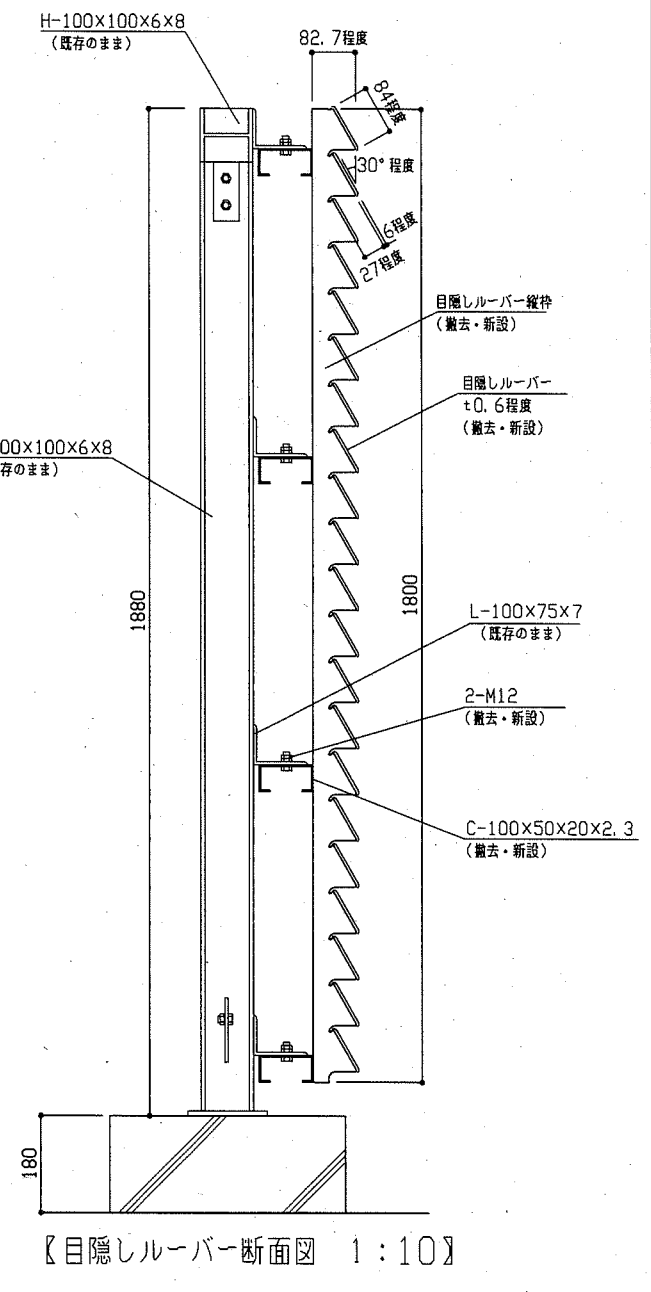


【目隠しルーバー展開図 1:30】



【コーナー金物詳細図 1:30】

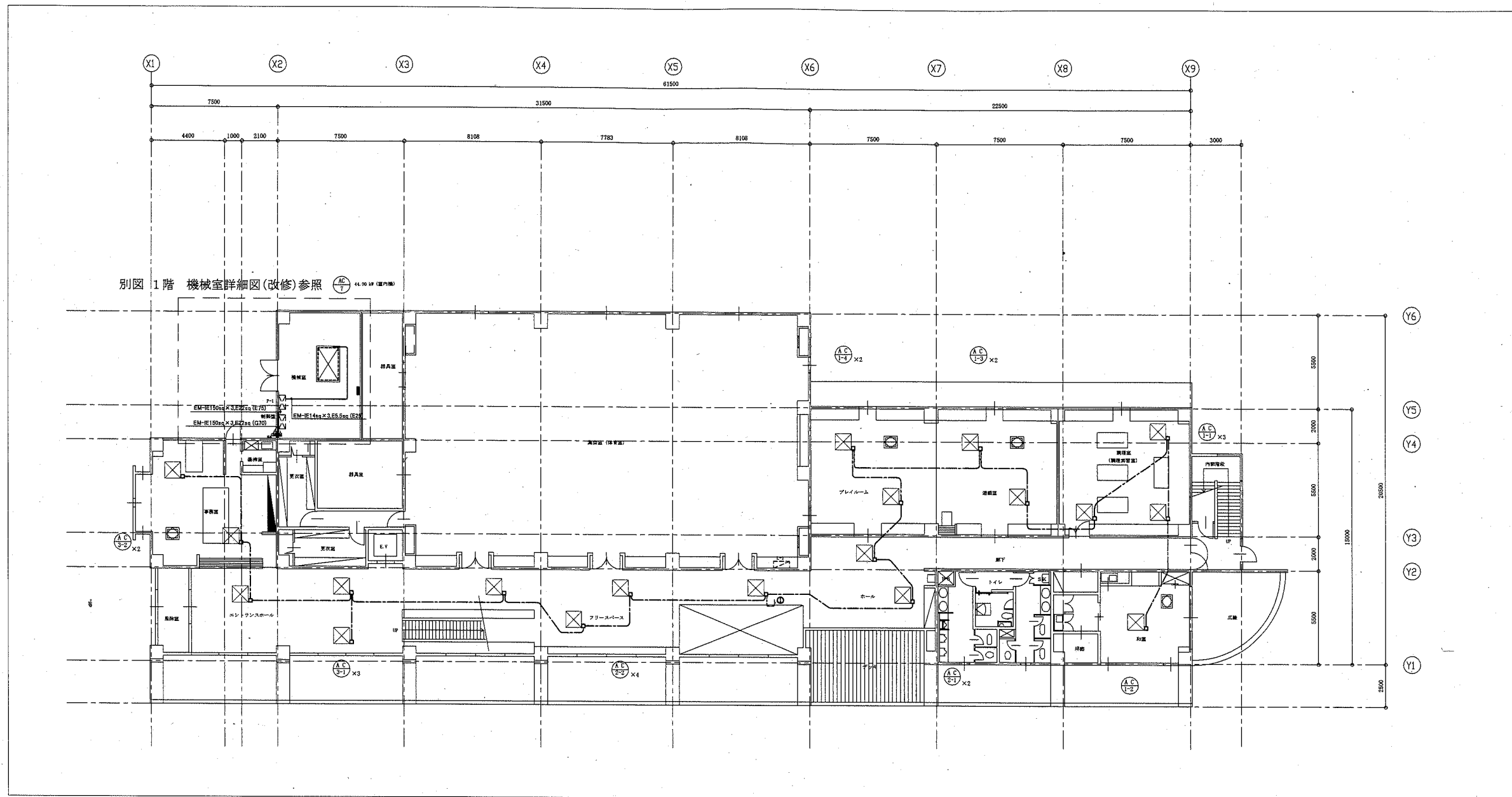
目隠しルーバー詳細図



【目隠しルーバー断面図 1:10】

工事名	武山市民プラザ空調設備改修工事	設計者資格氏名	級建築士登録第 号	課長	主査等	担当者
図面名称	屋上平面図、設備基礎防水詳細図、目隠しルーバー詳細図	図番	10/18	縮尺	1:10 1:20 1:30 1:200(A2)	作図
					令和2年6月 日	

横須賀市
都市部 公共建築課



1階 電気改修図 1/200

凡例
図中特記無き記号は以下の通り

- 既設 配線
- 改修 EEF2.0-3C (天井隠べい)
- ☒ 新規 鋼板製 プルボックス
- ☒_{SUS} 新規 SUS製 プルボックス
- 改修 アウトレットボックス
- ◊ 壁貫通処理

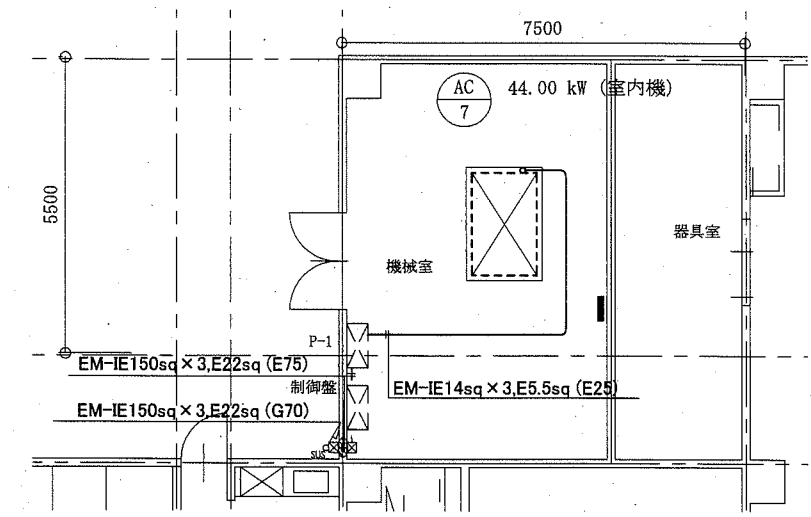
- ☒ 既設 電灯分電盤 (L-1)
- ☒ 既設 動力分電盤 (P-1)

改修

- P-1 盤 改修
- AC-7 室外機用 MOCB 3P 225AF/225AT 1個 取付
 - AC-7 室内機用 ELCB 3P 100AF/75AT 1個 取付
- 盤内配線一式

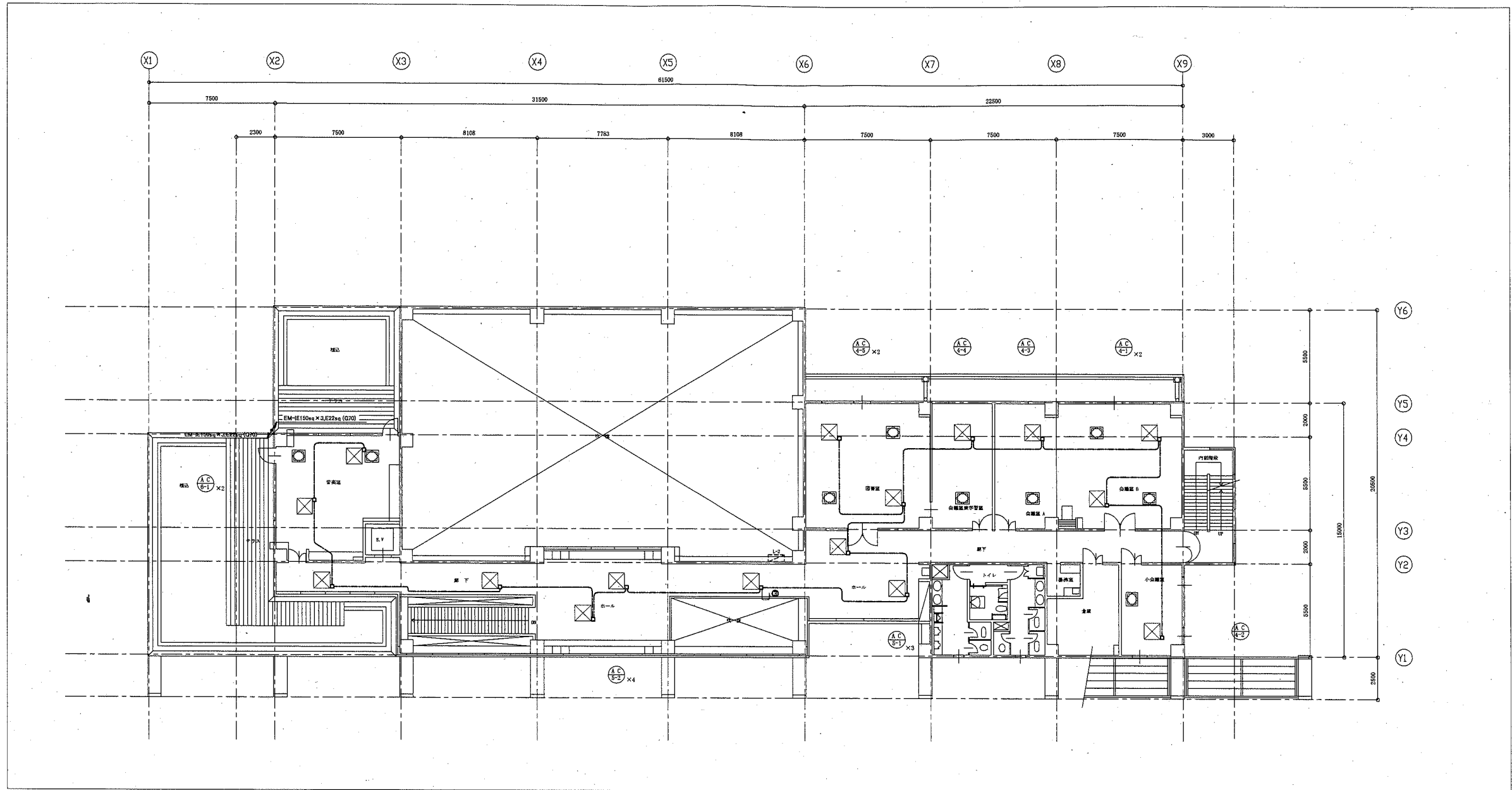
注記

1. 図中の特記なき記号及び配線は、凡例を参照とする
2. 屋外の露出配管は、溶融亜鉛メッキ仕上げ(無塗装)、支持金物等はSUS製とする
3. 機械室内床上配管は、既設配管支持ブロックを再使用する
4. 室内機の接続配管は、金属製可とう電線管とする
5. 電気主任技術者の立会い費用は、別途市民部西行政センターの支払いとする
6. 空調機電気容量は参考とする



1階 機械室詳細図 (改修) 1/100

工事名	武山市民プラザ空調設備改修工事		設計者資格 氏名	級建築士登録第	号	課長	主査等	担当者
図面名称	1階 空調電気改修図 (改修)	図番	11/18	縮尺	1:100,1:200 (A2)	作図	令和2年6月 日	横須賀市 都市部 公共建築課



2階 電気改修図 1/200


凡例

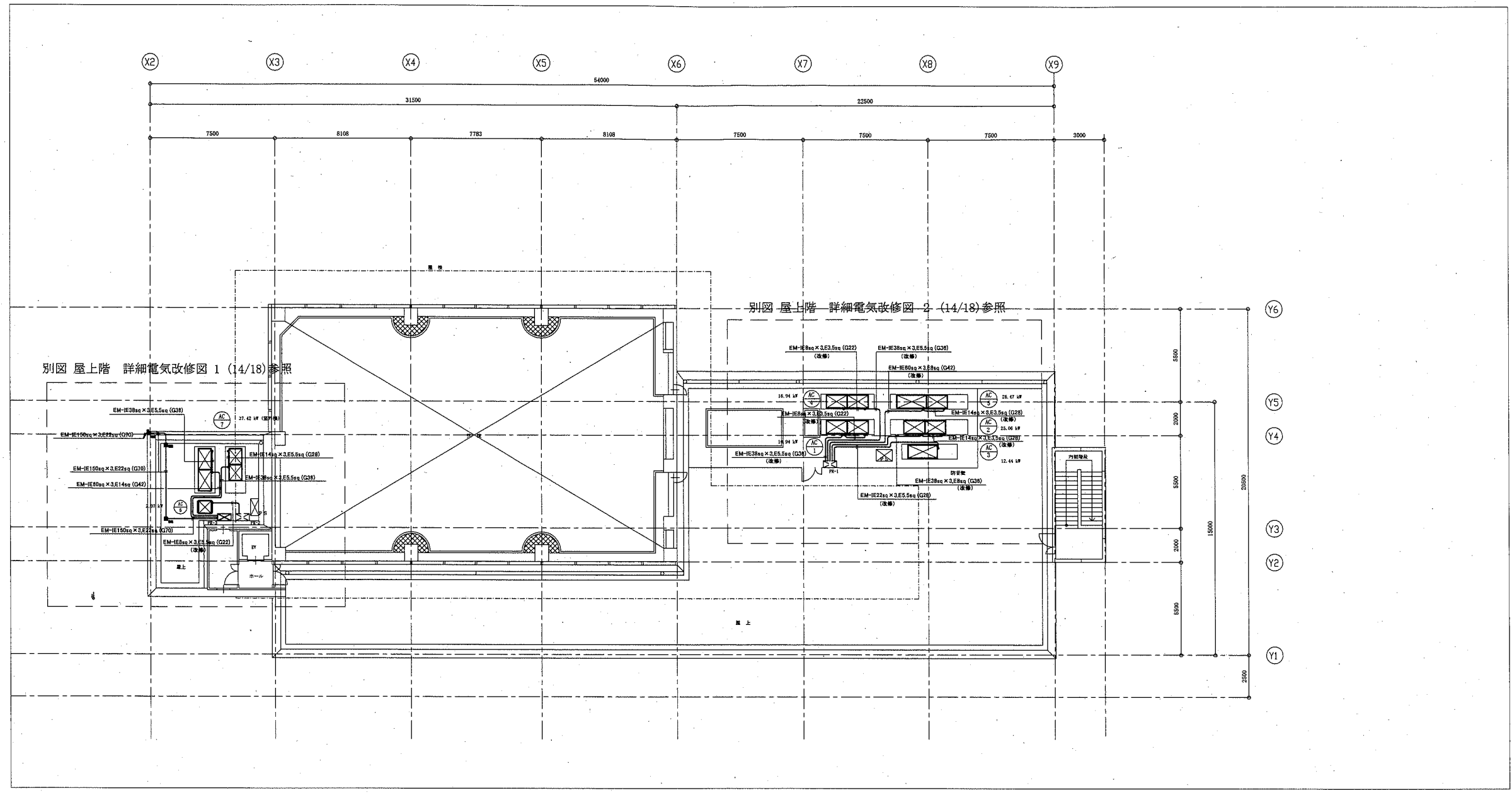
図中特記無き記号は以下の通り

- 既設 配線
- 改修 EEF2.0-3C (天井隠ぺい)
- 改修 アウトレットボックス
- 既設 電灯分電盤 (L-2)

注記

1. 図中の特記なき記号及び配線は、凡例を参照とする

工事名	武山市民プラザ空調設備改修工事			設計者資格 氏名	級建築士登録第 _____ 号			課長	主査等	担当者
図面名称	2階 空調電気改修図 (改修)	図番	12/18	縮尺	1:200 (A2)	作図	令和 2 年 6 月 日	 横須賀市 都市部 公共建築課		



屋上 電気改修図 1 1/200

凡例

図中特記無き記号は以下の通り

----- 既設 配線

⊠ SUS 新規 SUS製 プルボックス

新設

- ⊠ PR-3 盤
- 屋外壁掛 SUS製 鍵付 屋根付 標準色 既製品盤
- ELCB 3P 100AF/100AT 1個 取付
- ELCB 3P 225AF/175AT 1個 取付
- 接地端子 2個 取付

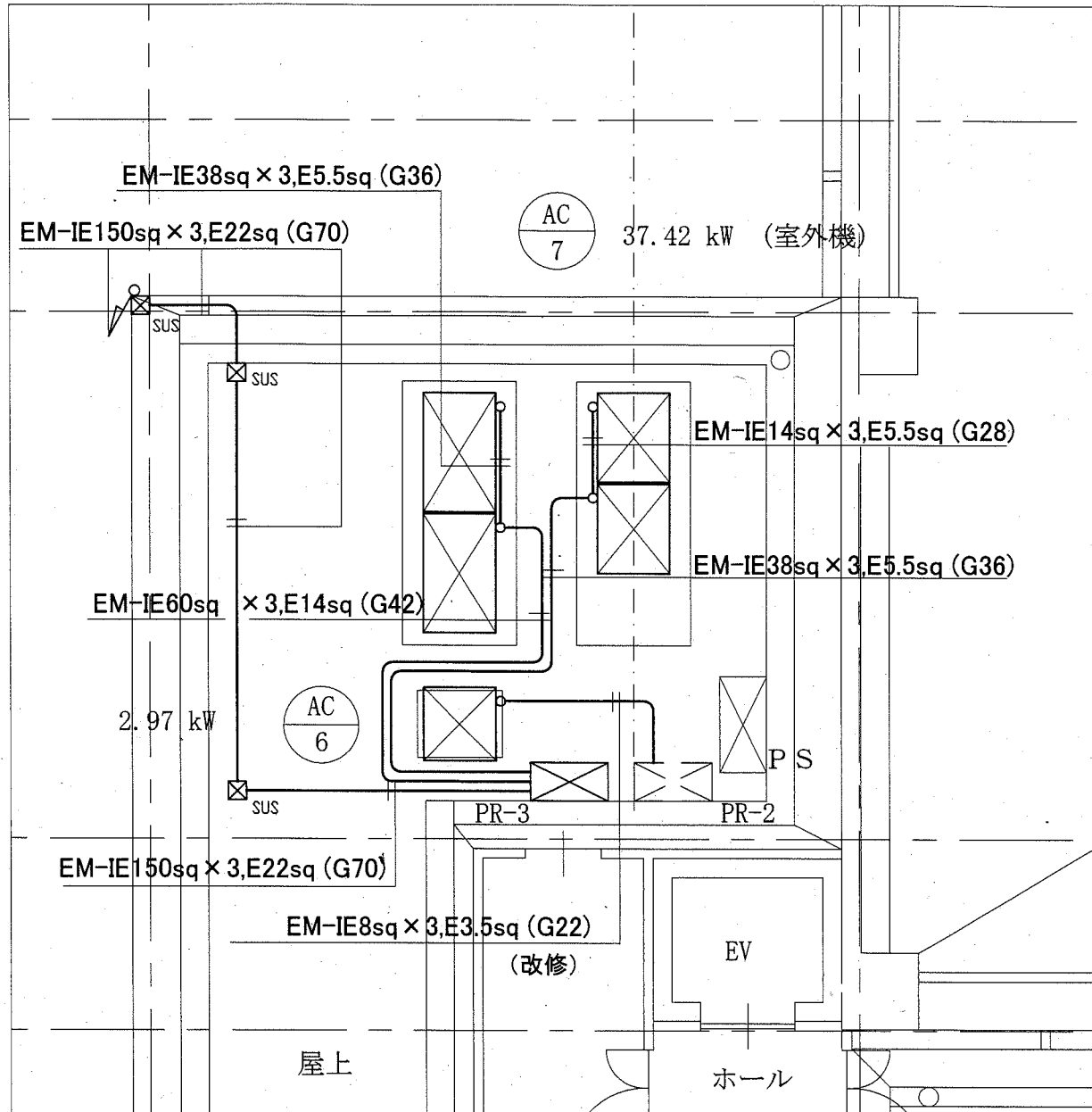
改修

- PR-1 盤 改修
- AC-1 用 ELCB 3P 100AF/100AT 1個 取付
- AC-2 用 ELCB 3P 150AF/125AT 1個 取付
- AC-3 用 ELCB 3P 100AF/100AT 1個 取付
- AC-4 用 ELCB 3P 100AF/100AT 1個 取付
- AC-5 用 ELCB 3P 150AF/125AT 1個 取付
- PR-2 盤 改修
- AC-6 用 ELCB 3P 50AF/30AT 1個 取付

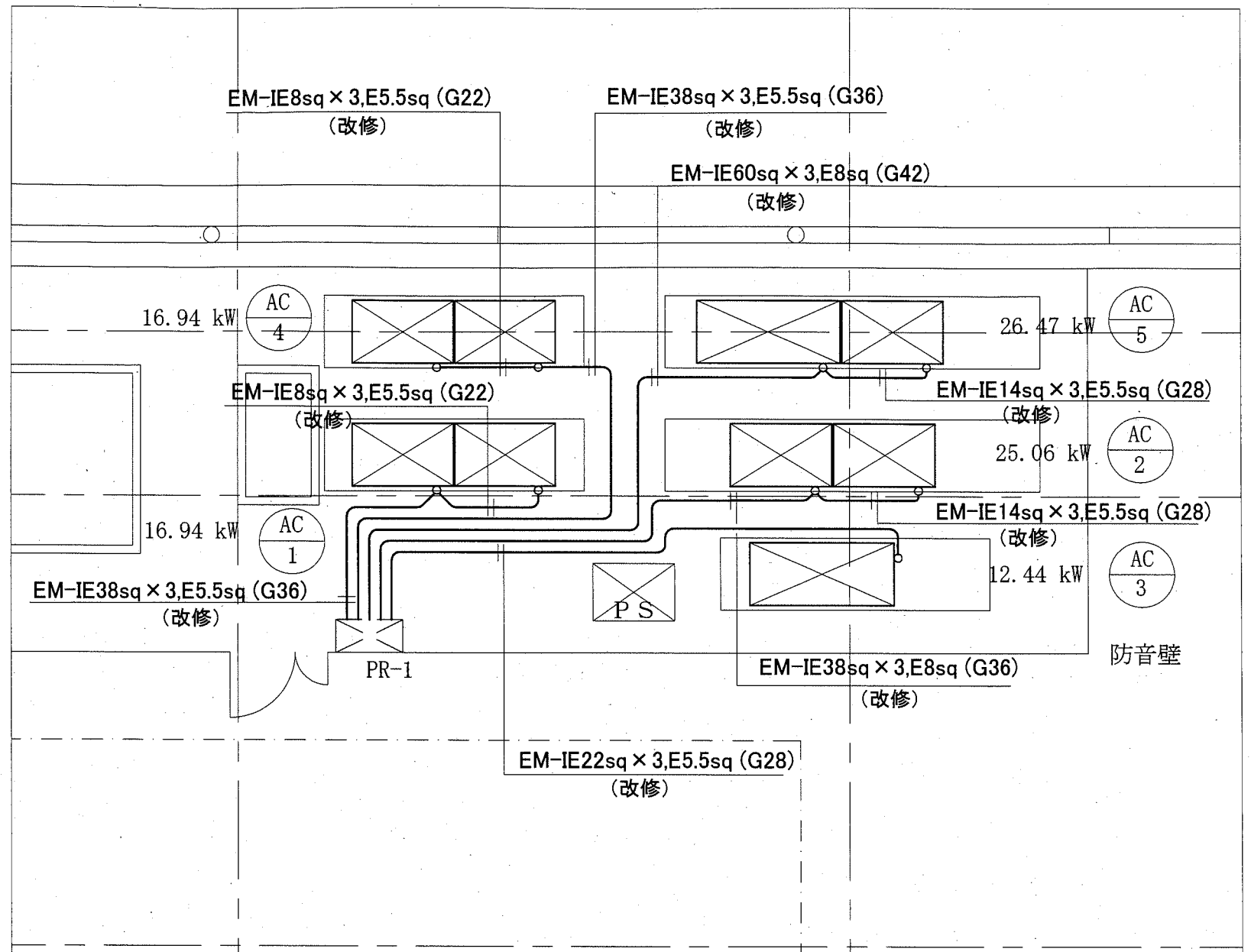
注記

1. 図中の特記なき記号及び配線は、凡例を参照とする
2. 屋外の露出配管は、溶融亜鉛メッキ仕上げ(無塗装)、支持金物等はSUS製とする
3. 床上配管は、配管支持ブロックを使用して固定するものとする
4. 室外機の接続配管及びPR-3盤への接続配管は、金属製可とう電線管とする
5. 電気主任技術者の立会い費用は、別途市民部西行政センターの支払いとする
6. 空調機電気容量は参考とする

工事名	武山市民プラザ空調設備改修工事			設計者資格氏名	級建築士登録第 _____ 号		課長	主査等	担当者	横須賀市 都市部 公共建築課
図面名称	屋上階 空調電気改修図 1 (改修)	図番	13/18	縮尺	1:200 (A2)	作図	令和 2 年 6 月 日			



屋上階 詳細電気改修図 1 1/50



屋上階 詳細電気改修図 2 1/50

凡例

図中特記無き記号は以下の通り

----- 既設 配線

⊠_{SUS} 新規 SUS製・プルボックス

新設

⊠ PR-3 盤

屋外壁掛 SUS製 鍵付 屋根付 標準色 既製品盤

ELCB 3P 100AF/100AT 1個 取付

ELCB 3P 225AF/175AT 1個 取付

接地端子 2個 取付

改修

PR-1 盤 改修

AC-1 用 ELCB 3P 100AF/100AT 1個 取付

AC-2 用 ELCB 3P 150AF/125AT 1個 取付

AC-3 用 ELCB 3P 100AF/100AT 1個 取付

AC-4 用 ELCB 3P 100AF/100AT 1個 取付

AC-5 用 ELCB 3P 150AF/125AT 1個 取付

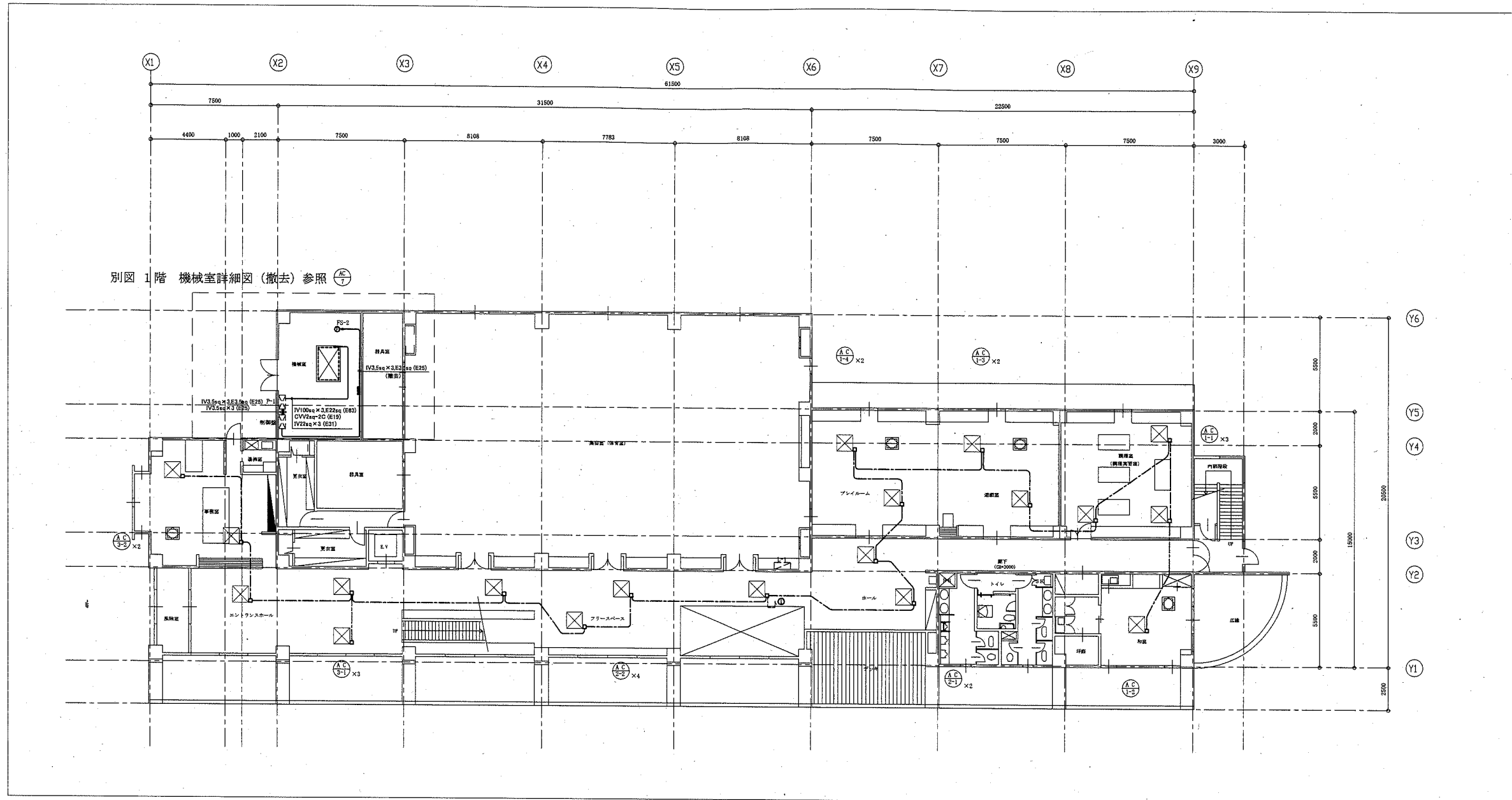
PR-2 盤 改修

AC-6 用 ELCB 3P 50AF/30AT 1個 取付

注記

1. 図中の特記なき記号及び配線は、凡例を参照とする
2. 屋外の露出配管は、溶融亜鉛メッキ仕上げ(無塗装)、支持金物等はSUS製とする
3. 床上配管は、配管支持ブロックを使用して固定するものとする
4. 室外機の接続配管及びPR-3盤への接続配管は、金属製可とう電線管とする
5. 電気主任技術者の立会い費用は、別途市民部西行政センターの支払いとする
6. 空調機電気容量は参考とする

工事名	武山市民プラザ空調設備改修工事			設計者資格 氏名	級建築士登録第 _____ 号			課長	主査等	担当者
図面名称	屋上階 空調電気改修図 2 (改修)	図番	14/18	縮尺	1:50 (A2)	作図	令和 2 年 6 月 日	横須賀市 都市部 公共建築課		



別図 1階 機械室詳細図 (撤去) 参照

1階 電気撤去図 1/200

凡例

図中特記無き記号は以下の通り

- 既設 配線
- - - 撤去 VVF2.0-3C (天井隠ぺい)
- 撤去 アウトレットボックス
- Ⓢ 撤去 送風機 (FS-2) (機械設備にて撤去)
- Ⓛ 既設 電灯分電盤 (L-1)
- Ⓟ 既設 動力分電盤 (P-1)

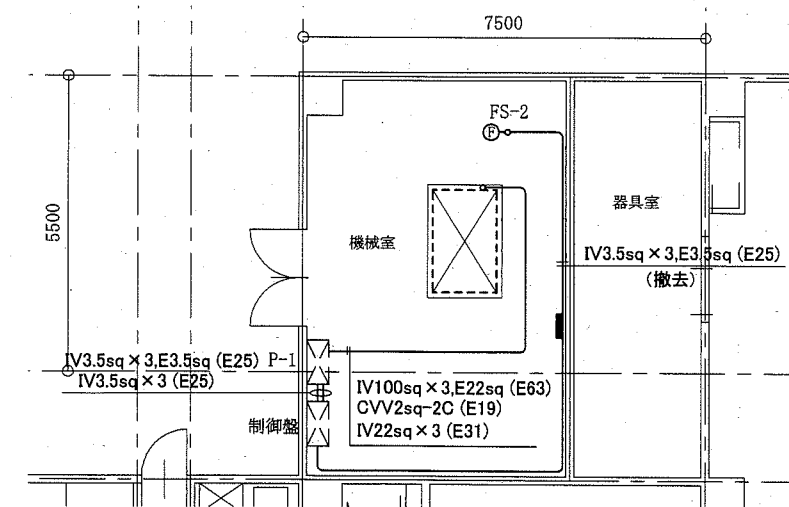
撤去

P-1 盤 改修

- AC-7-1 用 ヒートポンプパッケージ 室内機
- MCCB 3P 400AF/250AT 1個 撤去
- AC-7-1 用 加湿器
- MCCB 3P 100AF/100AT 1個 撤去
- FS-2 用 送風機
- MCCB 3P 50AF/40AT 1個 撤去
- 盤内配線 一式 撤去

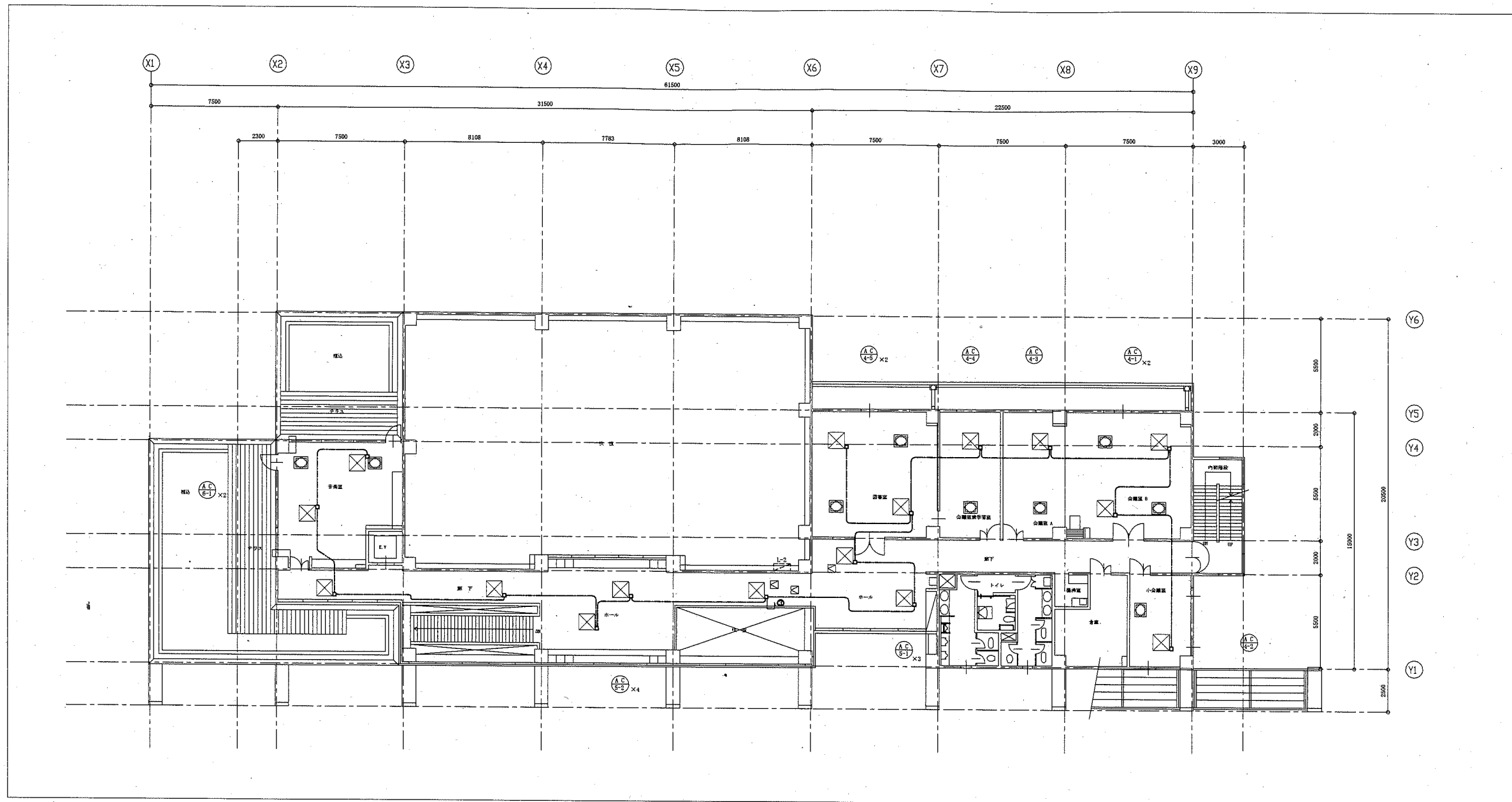
注記

1. 図中の特記なき記号及び配線は、凡例を参照とする
2. 不要な配管配線、配線器具等は撤去処分とする
ただし、既設の打込み配管は、残置とする
3. 器具の撤去跡等は補修を施すものとする
4. AC-7用の配管支持ブロックは既設再使用とする
5. 電気主任技術者の立会い費用は、別途市民部西行政センターの支払いとする



1階 機械室詳細図 (撤去) 1/100

工事名	武山市民プラザ空調設備改修工事		設計者資格 氏名	級建築士登録第 _____ 号		課長	主査等	担当者
図面名称	1階 空調電気撤去図	図番	15/18	縮尺	1:100,1:200 (A2)	作図	令和 2 年 6 月 日	横須賀市 都市部 公共建築課



2階 電気撤去図 1/200

凡例

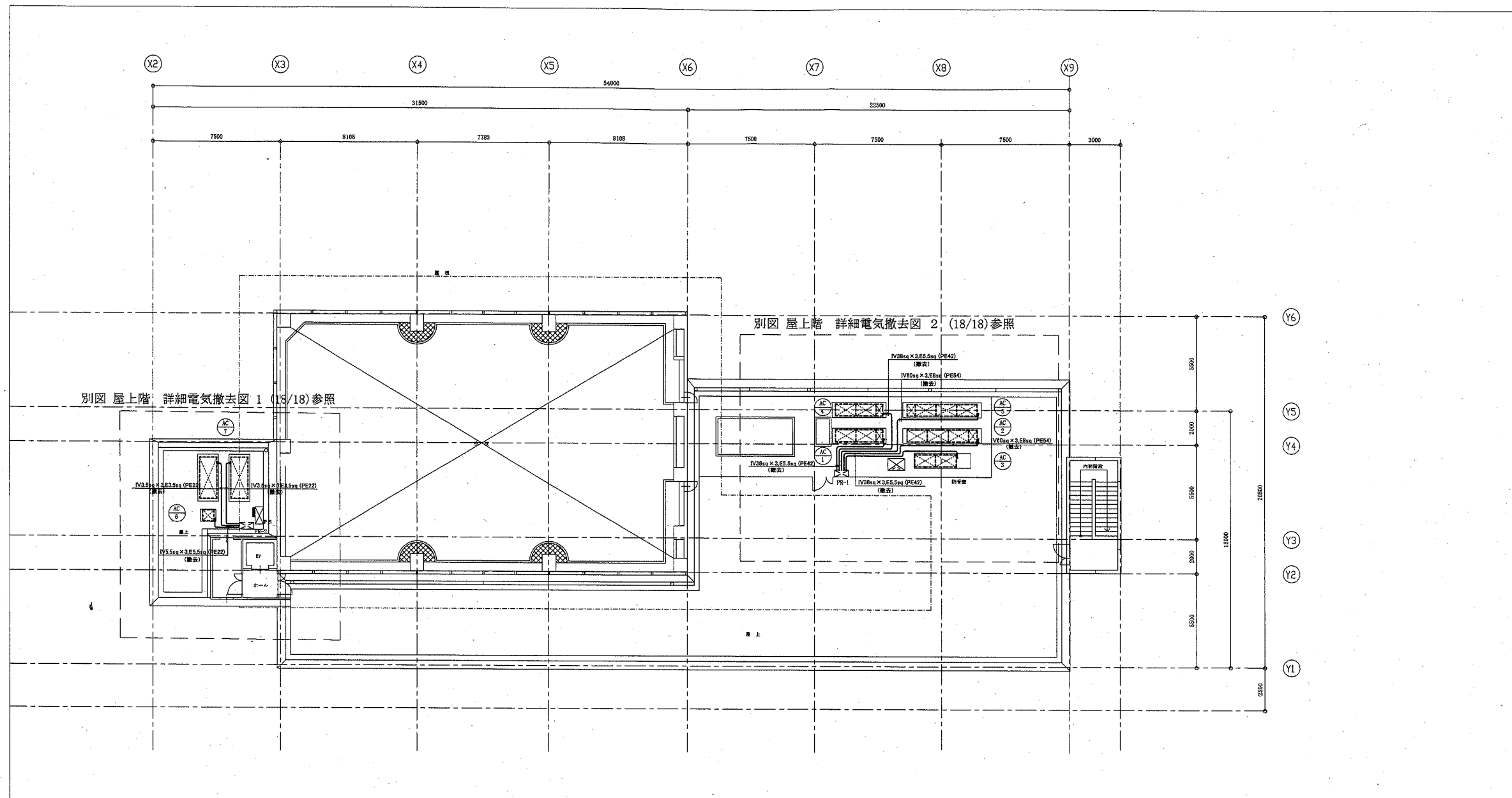
図中特記無き記号は以下の通り

- 既設 配線
- 撤去 VVF2.0-3C (天井隠ぺい)
- 撤去 アウトレットボックス
- 既設 電灯分電盤 (L-2)

注記

1. 図中の特記なき記号及び配線は、凡例を参照とする
2. 不要な配管配線、配線器具類等は撤去処分とする
ただし、既設の打込み配管は、残置とする
3. 器具の撤去跡等は補修を施すものとする

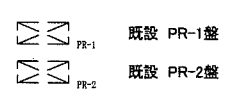
工事名	武山市民プラザ空調設備改修工事			設計者資格 氏名	級建築士登録第		号	課長	主査等	担当者	横須賀市 都市部 公共建築課
図面名称	2階 空調電気撤去図	図番	16/18	縮尺	1:200 (A2)	作図	令和 2 年 6 月 日				



屋上 電気撤去図 1 1/200

凡例

図中特記無き記号は以下の通り



撤去

- PR-1 盤 改修
- AC-1 用 MCCB 3P 225AF/125AT 1個 撤去
 - AC-2 用 MCCB 3P 225AF/175AT 1個 撤去
 - AC-3 用 MCCB 3P 225AF/125AT 1個 撤去
 - AC-4 用 MCCB 3P 225AF/125AT 1個 撤去
 - AC-5 用 MCCB 3P 225AF/175AT 1個 撤去

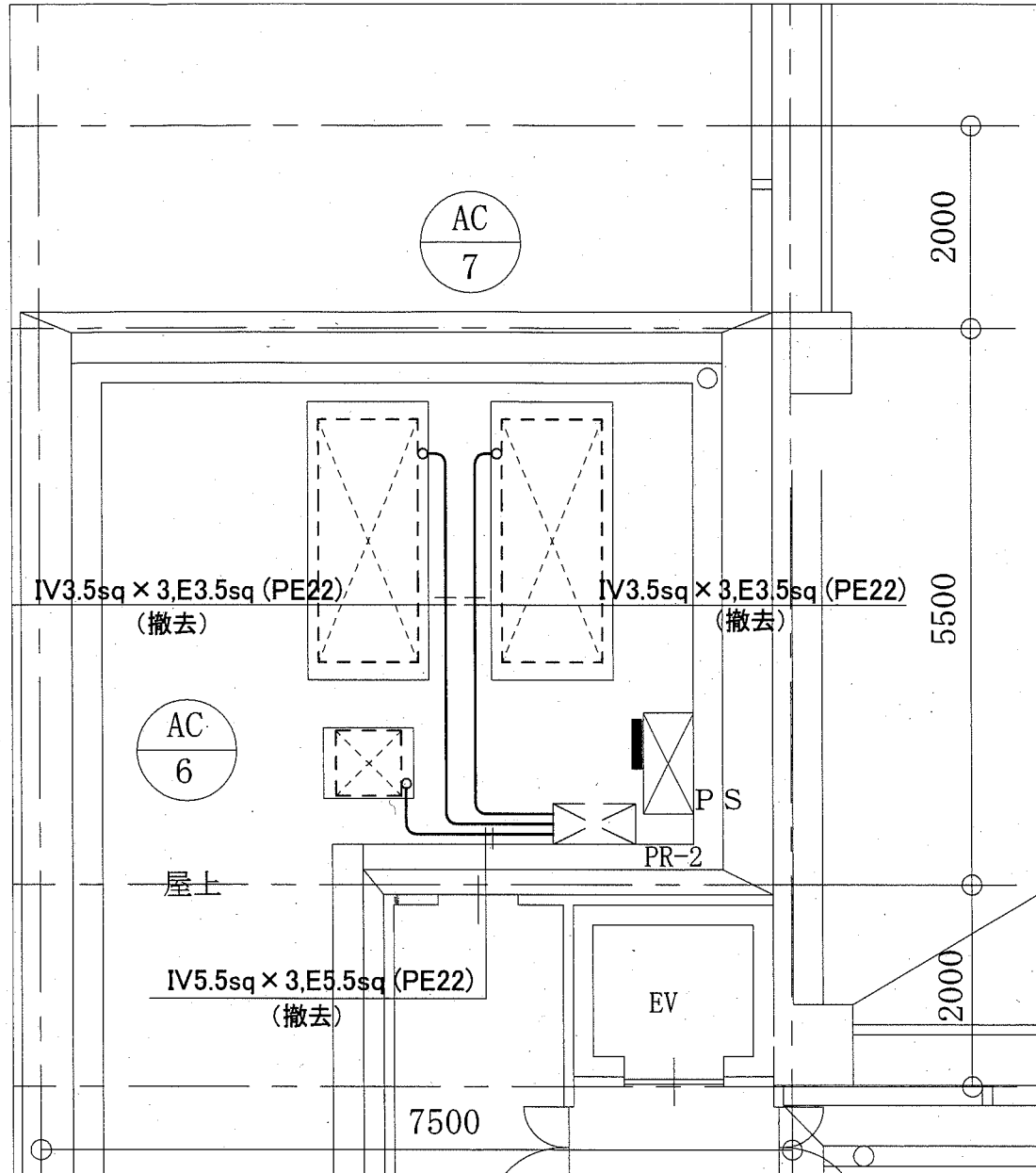
- PR-2 盤 改修
- AC-6 用 ELCB 3P 50AF/30AT 1個 撤去
 - AC-7 用 ELCB 3P 50AF/20AT 1個 撤去

注記

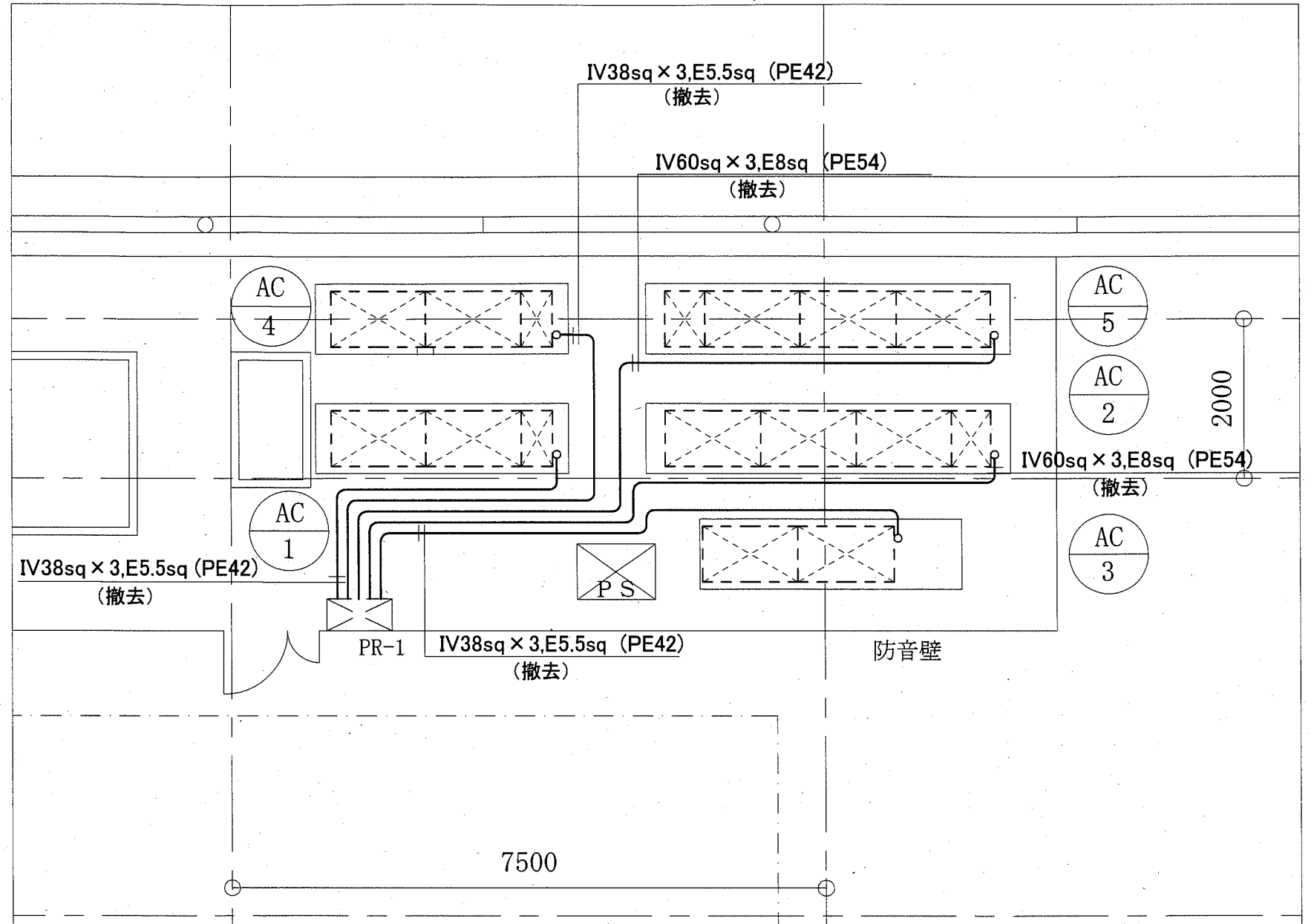
1. 図中の特記なき記号及び配線は、凡例を参照とする
2. 不要な配管配線、配線器具類等は撤去処分とする
ただし、既設の打込み配管は、残置とする
3. AC-1～AC-5 までの配管支持ブロックは既設再使用とする
4. 器具の撤去跡等は補修を施すものとする
5. 電気主任技術者の立会い費用は、別途市民部西行政センターの支払いとする

工事名	武山市民プラザ空調設備改修工事		設計者資格 氏名	級建築士登録第 号		課長	主査等	担当者
図面名称	屋上階 空調電気撤去図 1	図番	17/18	縮尺	1:200 (A2)	作図	令和 2 年 6 月 日	

横須賀市
都市部 公共建築課



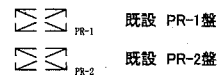
屋上階 詳細電気撤去図 1 1/50



屋上階 詳細電気撤去図 2 1/50

凡例

図中特記無き記号は以下の通り



撤去

PR-1 盤 改修

- AC-1 用 MCCB 3P 225AF/125AT 1個 撤去
- AC-2 用 MCCB 3P 225AF/175AT 1個 撤去
- AC-3 用 MCCB 3P 225AF/125AT 1個 撤去
- AC-4 用 MCCB 3P 225AF/125AT 1個 撤去
- AC-5 用 MCCB 3P 225AF/175AT 1個 撤去

PR-2 盤 改修

- AC-6 用 ELCB 3P 50AF/30AT 1個 撤去
- AC-7 用 ELCB 3P 50AF/20AT 1個 撤去

注記

1. 図中の特記なき記号及び配線は、凡例を参照とする
2. 不要な配管配線、配線器具等は撤去処分とする
ただし、既設の打込み配管は、残置とする
3. AC-1～AC-5 までの配管支持ブロックは既設再使用とする
4. 器具の撤去跡等は補修を施すものとする
5. 電気主任技術者の立会い費用は、別途市民部西行政センターの支払いとする

工事名	武山市民プラザ空調設備改修工事		設計者資格 氏名	級建築士登録第 _____ 号		課長	主査等	担当者	横須賀市 都市部 公共建築課
図面名称	屋上階 空調電気撤去図 2	図番	18/18	縮尺	1:50 (A2)	作図	令和 2 年 6 月 日		