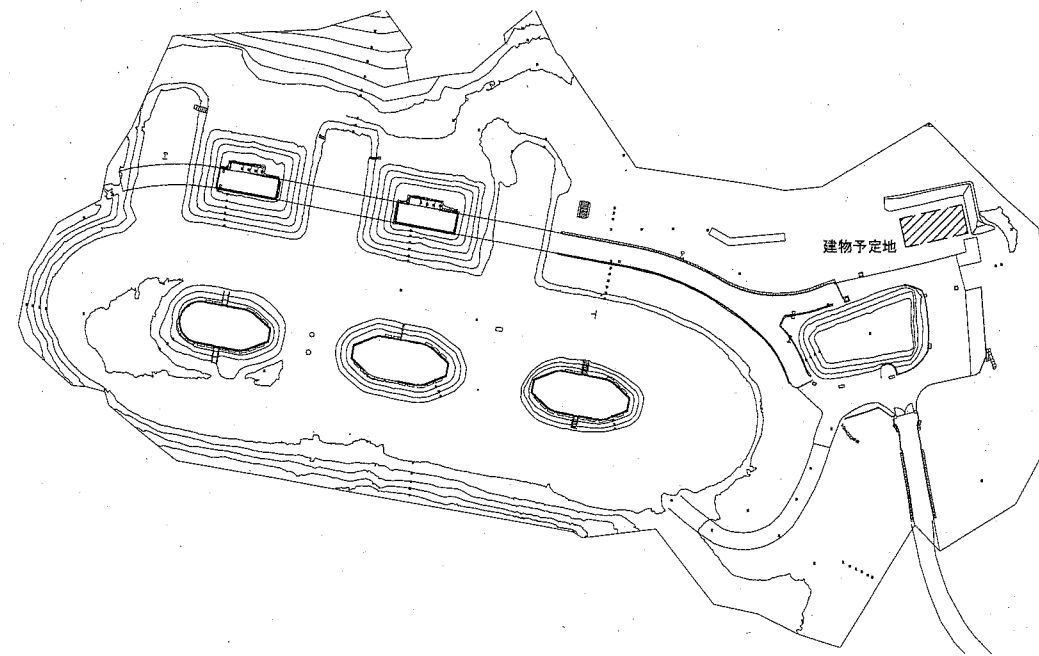


案内図

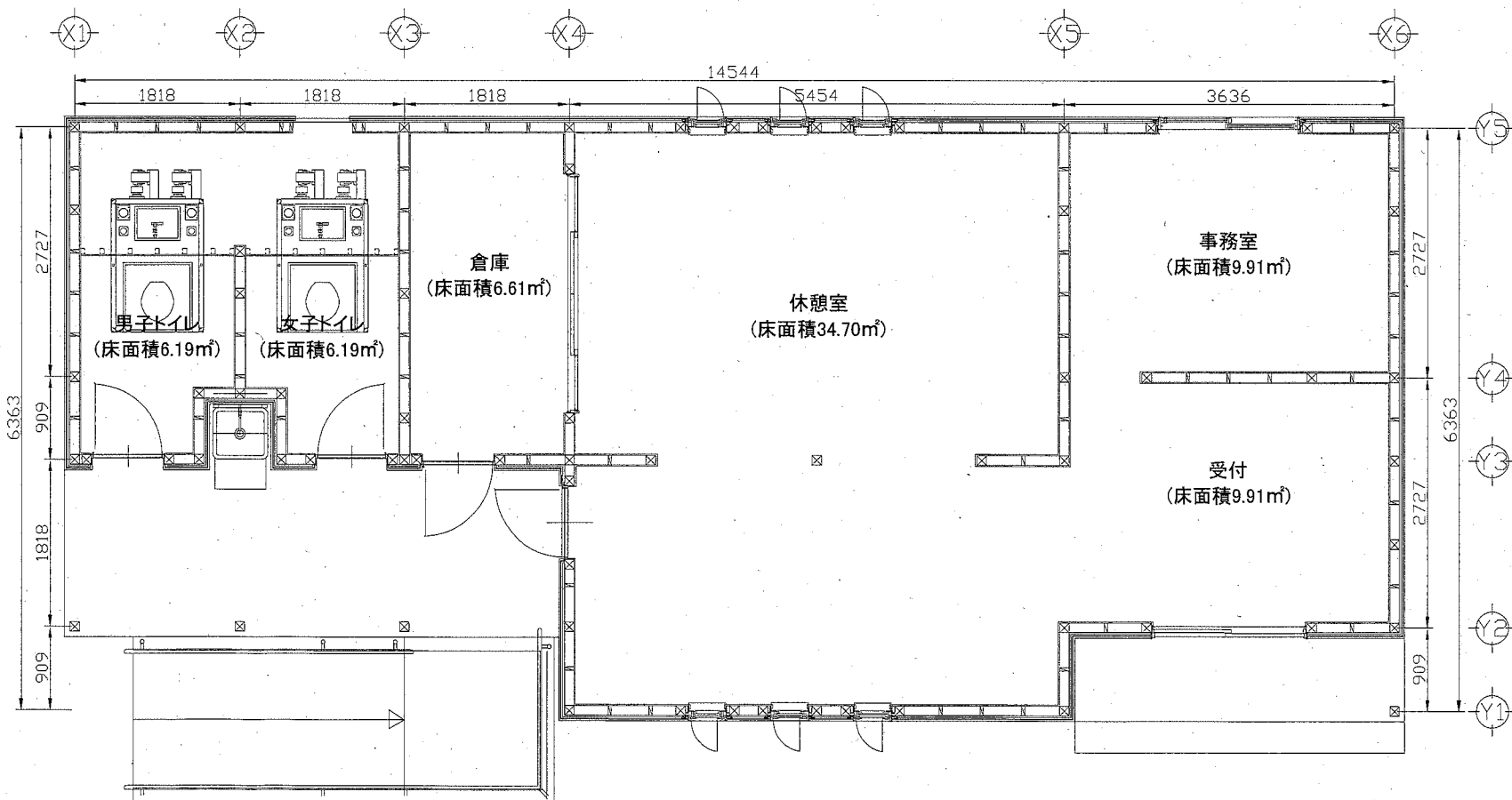
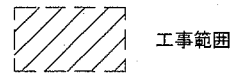


配置図 1:1000

○敷地概要		○建物概要	
敷地所在地	横須賀市西浦賀6丁目17番地1ほか	主要用途	便益施設
都市計画区域	市街化調整区域	工事種別	新築
用途地域	指定なし	構造種別	木造
防火地域	指定なし	階数	1
その他の区域等	指定なし	延床面積	84.27m ²

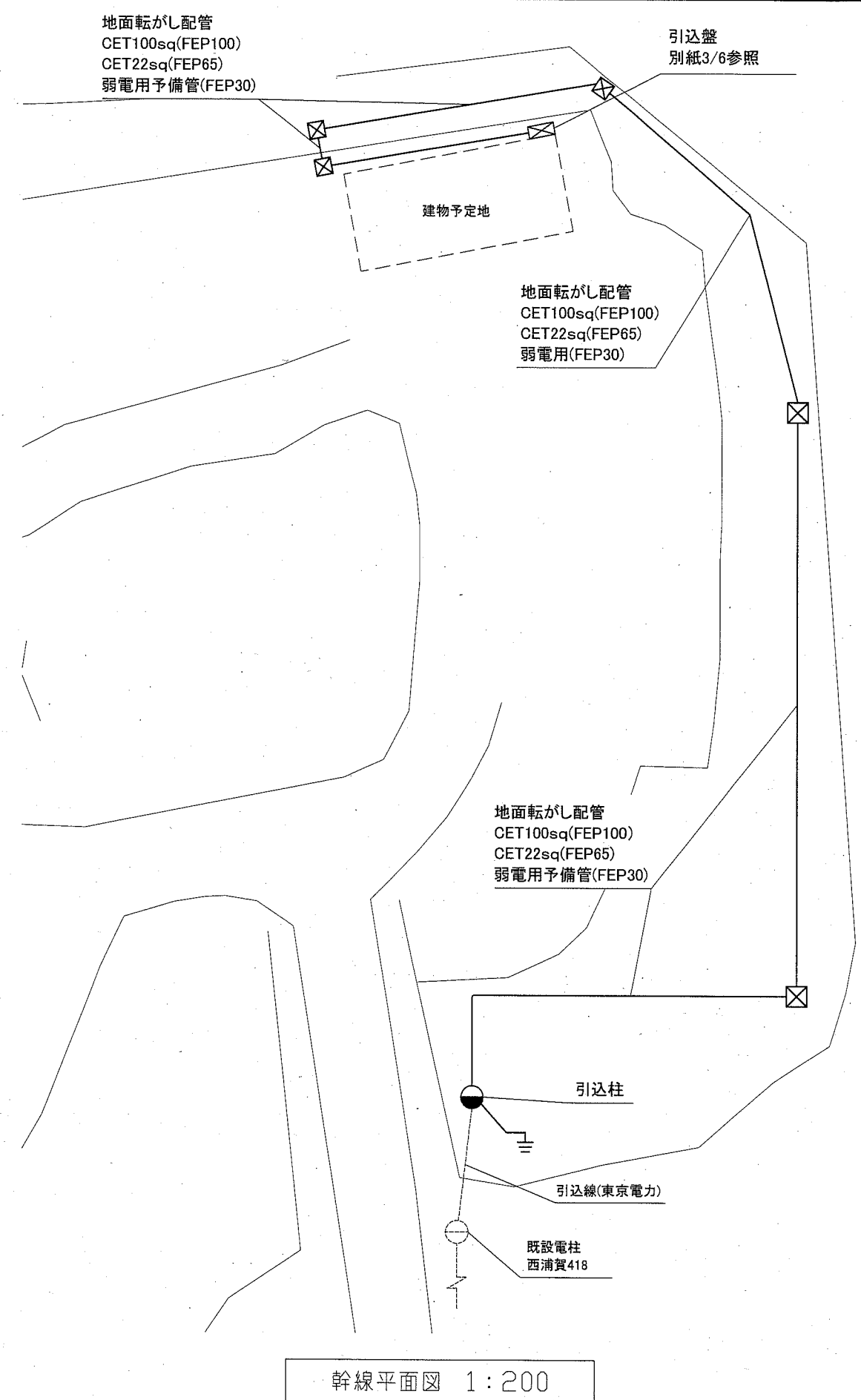
凡例

図中特記無き記号は以下の通り

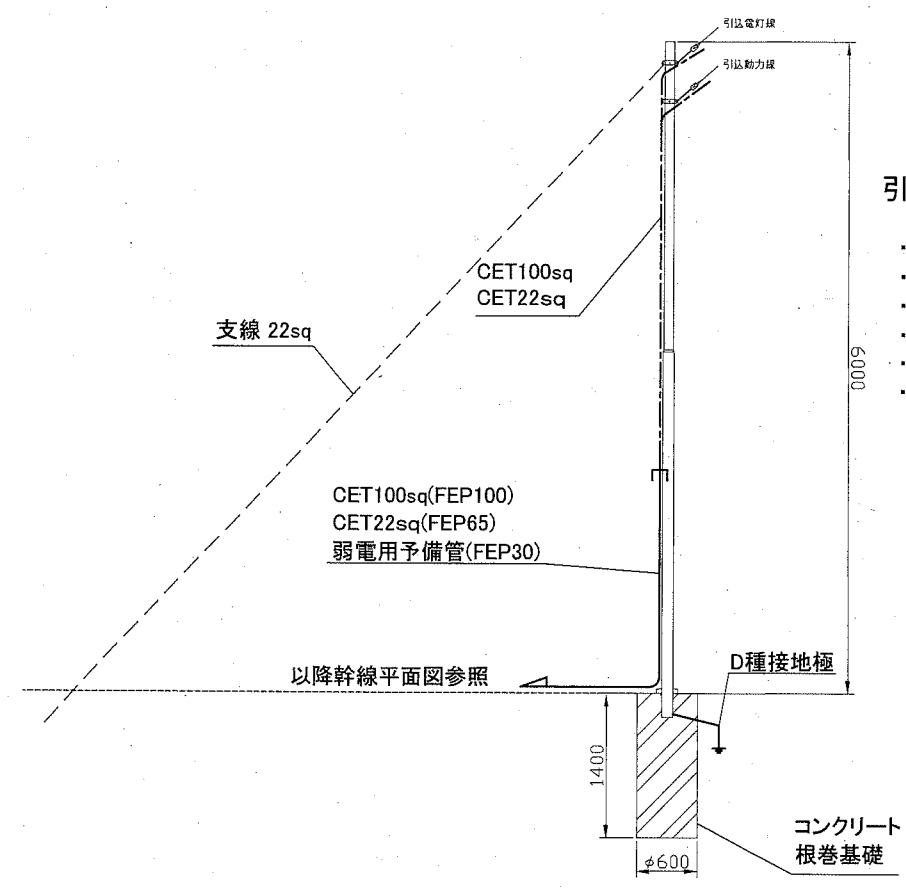


建物平面図 1:50

工事名	千代ヶ崎砲台跡便益施設新築電気設備工事		設計者資格 氏名	級建築士登録第	号	課長	主査等	担当者	横須賀市 都市部 公共建築課
図面名称	案内図・配置図・建物平面図	図番	1/5	縮尺	1:50, 1:1000 (A2)	作図	令和2年5月 日		



幹線平面図 1:200



引込柱図(参考) 1:50

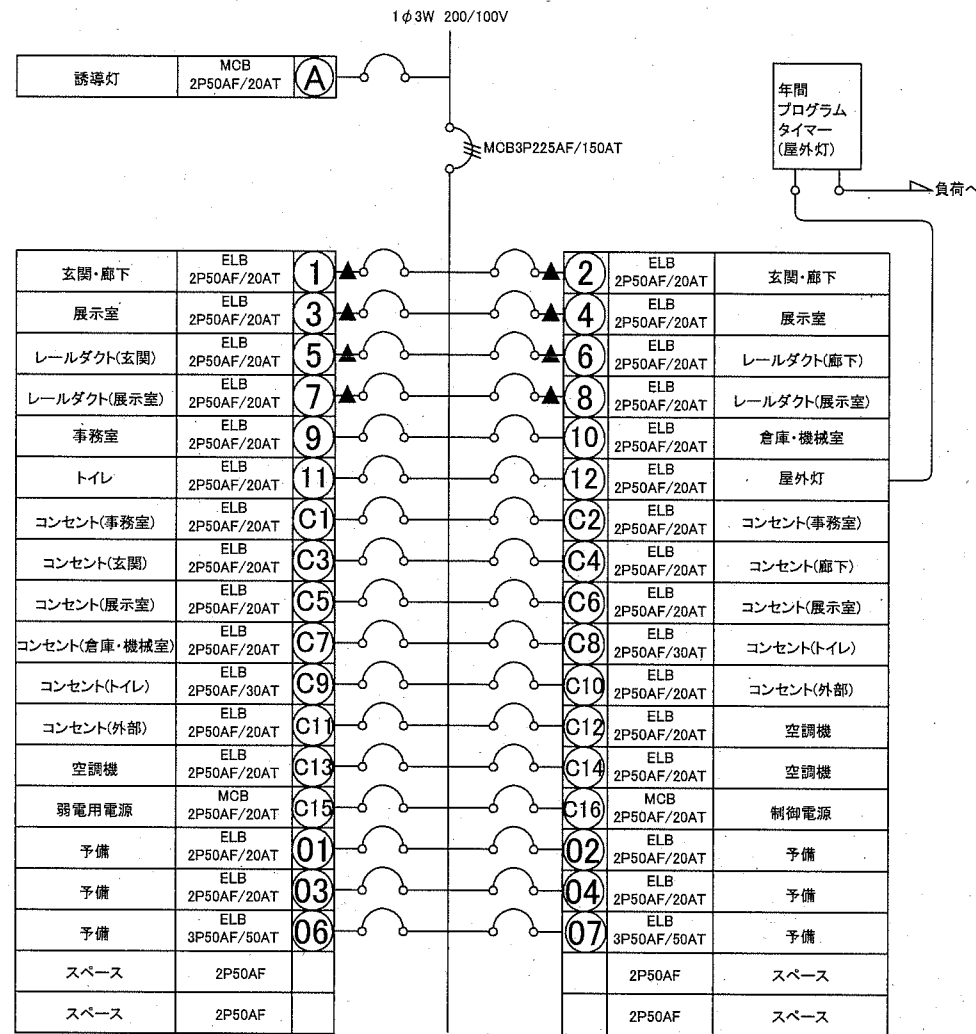
- 引込柱仕様**
- ・全長6000mm以上
 - ・樹脂コーティング
 - ・電灯、動力、弱電(将来用)
 - ・ベースプレート式
 - ・アンカーフレーム共
 - ・接地端子共

- 凡例**
- 図中特記無き記号は以下の通り
- A 引込柱
引込柱図参照
 - ⊠ ブルボックス
ステンレス製、防水、ET付
セパレーター・配管ブロック共
 - ≡ 引込柱用接地極
D種接地極 IE5.5sq

注記

・立上り電線は、地表上2.5m程度を電線管等で保護すること。

工事名	千代ヶ崎砲台跡便益施設新築電気設備工事			設計者資格 氏名	級建築士登録第 _____ 号			課長	主査等	担当者	横須賀市 都市部 公共建築課
図面名称	幹線平面図	図番	2/5	縮尺	1:50, 1:200 (A2)	作図	令和2年5月 日				



複合盤仕様

屋内、自立型、鋼板製、鍵付、ドアストッパー付、指定色塗装

MDF用木板600×800×150程度

上部配線ダクト付、セパレーター共

リモコンリレー×8 リモコン機器一式

外扉にリモコンスイッチ×8を取り付け

MCB2P50AF/20AT×3

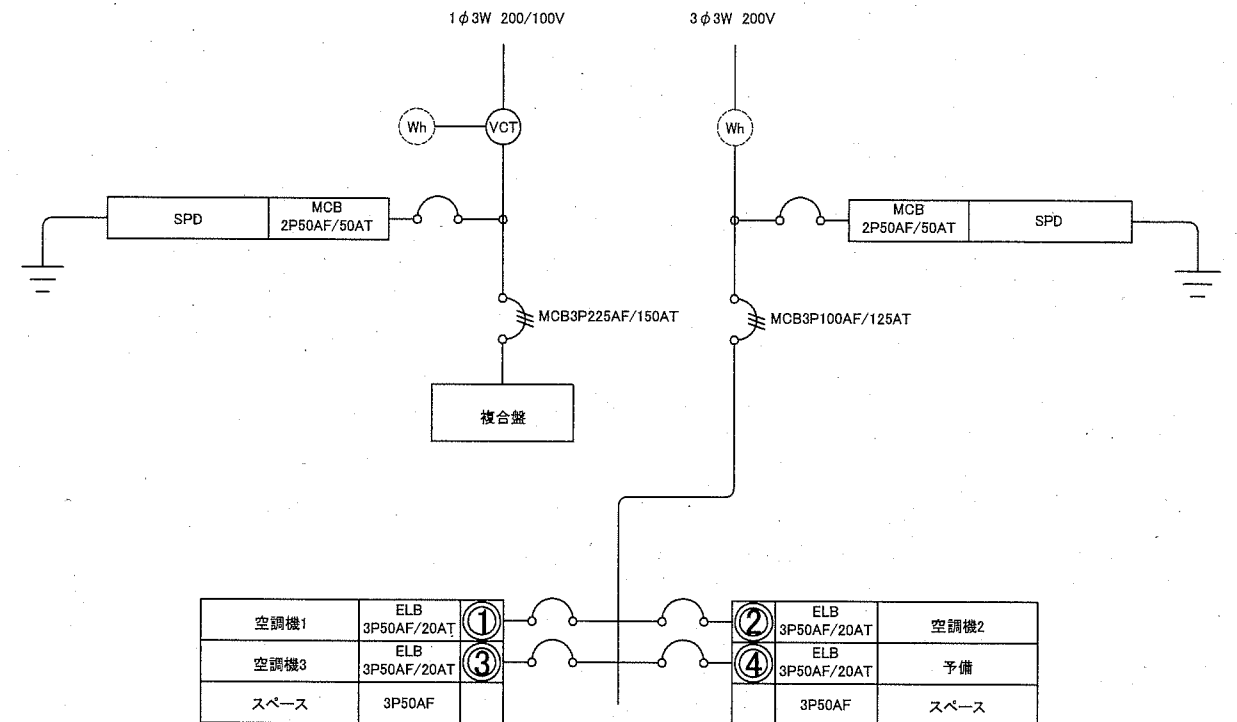
ELB2P50AF/20AT×28

ELB2P50AF/30AT×2

ELB3P50AF/50AT×2

スペース×4

複合盤結線図(参考)



引込盤仕様

屋外、壁掛型、ステンレス製、屋根付、鍵付、ドアストッパー付、指定色塗装

電力会社用メーター窓×2

電力会社用メータースペース×2

MCB2P50AF/20AT×2

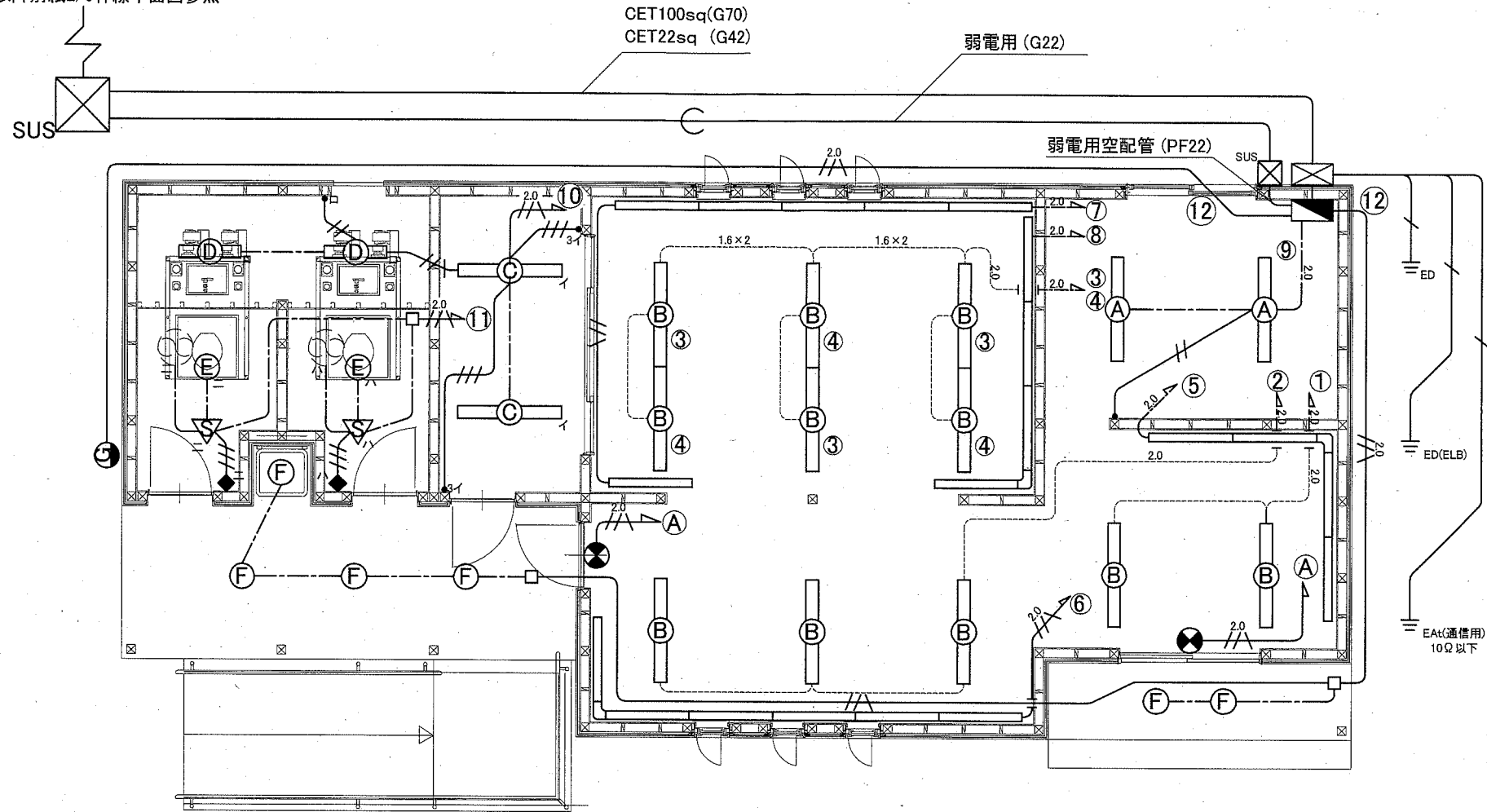
ELB3P50AF/20AT×4

スペース×2

引込盤結線図(参考)

工事名	千代ヶ崎砲台跡便益施設新築電気設備工事			設計者資格 氏名	級建築士登録第 _____ 号		課長	主査等	担当者	横須賀市 都市部 公共建築課
図面名称	複合盤・引込盤図	図番	3/5	縮尺	-	作図	令和2年5月日			

以降別紙2/5幹線平面図参照



電灯平面図 1:50

凡例

図中特記無き記号は以下の通り

- IE1.6x2(PF22)
- IE1.6x2,E1.6(PF22)
- IE1.6x3(PF22)
- EE1.6-3C(天井隠べい)
- EE1.6-3C(木サドル)
- EE1.6-3Cx2(木サドル)
- IE2.0x2,E1.6(PF22)
- EE2.0-3C(天井隠べい)
- EE2.0-3C(木サドル)
- E14sq(VE16)
- ジョイントボックス
- プルボックス
- SUS
ステンレス製,防水

- 照明器具A
一体型LEDベースライト
公共型番: LRS6-4-65
- 照明器具B
一体型LEDベースライト
公共型番: LSS1-4-65
- 照明器具C
一体型LEDベースライト
公共型番: LRS6-4-48
- 照明器具D
一体型LEDベースライト
公共型番: LRS6-2-30

- 照明器具E
LEDダウンライト
公共型番: LRS1-33
- 照明器具F
軒下用LEDダウンライト
公共型番: LRS1RP-17
- 照明器具G
一体型LEDベースライト
防雨型,ステンレス製,センサ機能付
器具光束1900lm程度,昼白色
- ライトニングダクト
15A 125V 接地付
※色については打合せによる

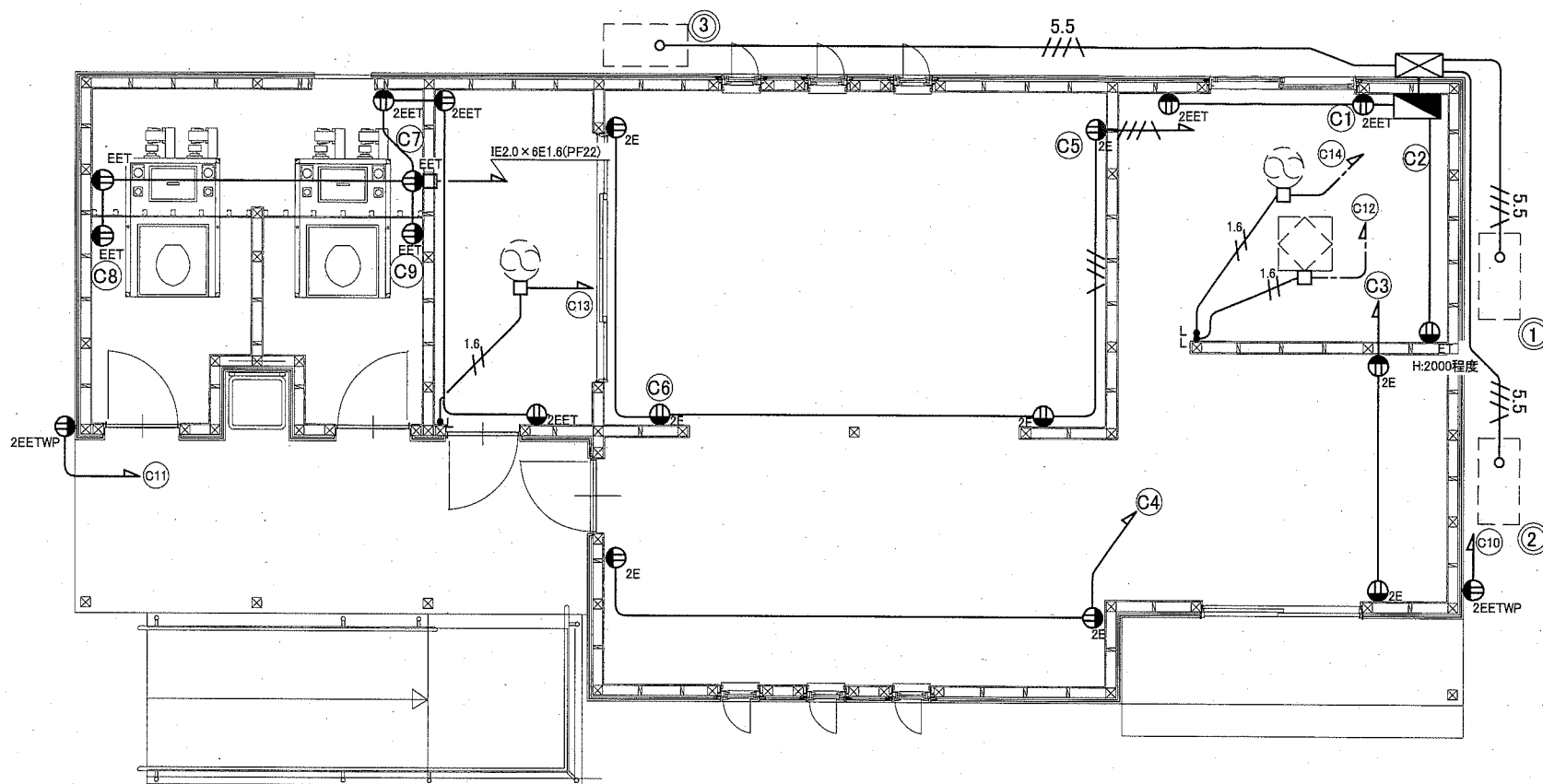
- タンブラスイッチ 1P15A
3は3路スイッチ
- 人感センサ
天井取付,換気扇連動型(遅れ停止)
- 操作ユニット 2回路
「連続・自動・切」切替,取付高さH:1800程度
- LED避難口誘導灯 C級
公共型番: SH1-FSF20-C

- 複合盤
別紙3/5参照
- 引込盤
別紙3/5参照
- 接地極
EDはD種接地極,ED(ELB)は漏電ブレーカー用接地極
EAtは本配線盤の保安装置用 2連接地極

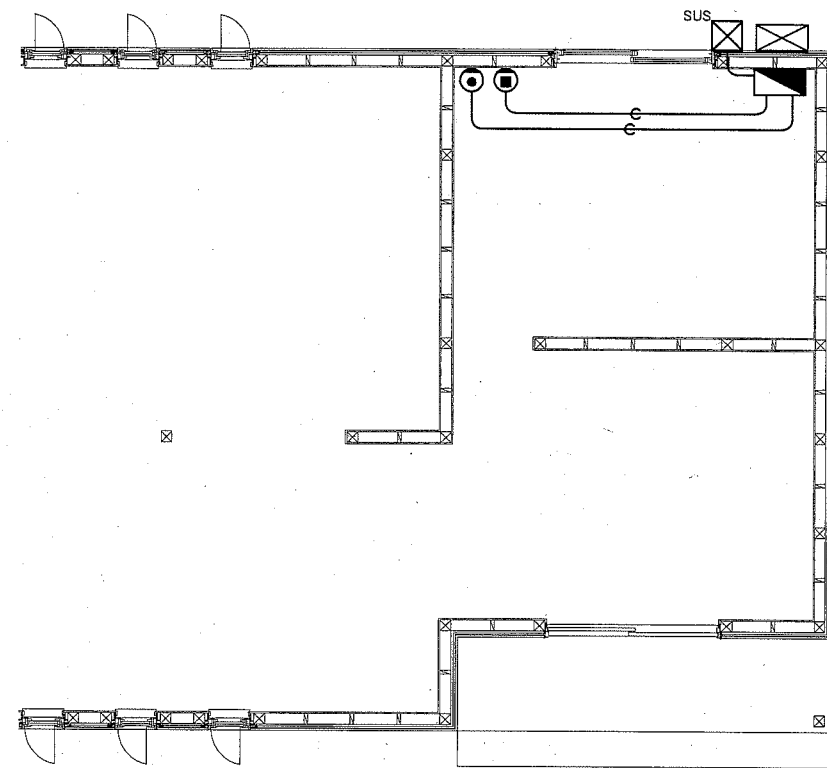
注記

- ・プレートは樹脂プレートとする。また、色合いについては打合せによる。
- ・打込み配管、立上り等の間仕切り内はPF管にて保護すること。
- ・点検口、開口補強は建築工事とする。
- ・屋外露出配管は溶解亜鉛メッキ(厚鋼電線管)とし、支持金具、ビス等はステンレス製とする。
- ・屋外露出配管は配管ブロック等にて支持すること。
- ・接地極埋設深さはGL-750以上とし、露出部の部分については配管(VE)により保護すること。
- ・接地極は、建物下に打込むとする。
- ・異種接地極は水平距離で2m以上離隔をとること。

工事名	千代ヶ崎砲台跡便益施設新築電気設備工事			設計者資格 氏名	級建築士登録第 _____ 号		課長	主査等	担当者	横須賀市 都市部 公共建築課
図面名称	電灯平面図	図番	4/5	縮尺	1:50 (A2)	作図	令和2年5月 日			



動力・コンセント平面図 1:50



弱電平面図 1:50

凡例

図中特記無き記号は以下の通り

- EEF2.0-30(天井隠ぺい)
- IE2.0×2,E1.6(PF22)
- /// IE2.0×3,E1.6(PF22)
- 1.6
// IE1.6×2(PF16)
- 5.5
/// IE5.5×3,E2.0(G22)
- 空配管(PF16) 予備線共
- L タンブラスイッチ 1P15A
ランプ付
- ジャンクションボックス

- コンセント 2P15A ネーム付
2は2口
Eは接地極付
ETは接地端子付
WPは屋外防水形
- モジュールジャック
電話用,RJ11×1
- モジュールジャック
情報用,RJ45×1

- ⊠ SUS ブルボックス
ステンレス製,防水
- 空調室外機(別途機械設備工事)
- ⊠ 空調機(別途機械設備工事)

- ▨ 複合盤
別紙3/5参照
- ⊠ 引込盤
別紙3/5参照

注記

- ・プレートは樹脂プレートとする。また、色合いについては打合せによる。
- ・打込み配管、立上り等の間仕切り内はPF管にて保護すること。
- ・屋外露出配管は溶解亜鉛メッキ(厚鋼電線管)とし、支持金具、ビス等はステンレス製とする。
- ・屋外露出配管は配管ブロック等にて支持すること。

工事名	千代ヶ崎砲台跡便益施設新築電気設備工事		設計者資格 氏名	級建築士登録 号	課長	主査等	担当者	横須賀市 都市部 公共建築課
図面名称	動力・コンセント・弱電平面図	図番	5/5	縮尺	1:50(A2)	作図	令和2年5月日	