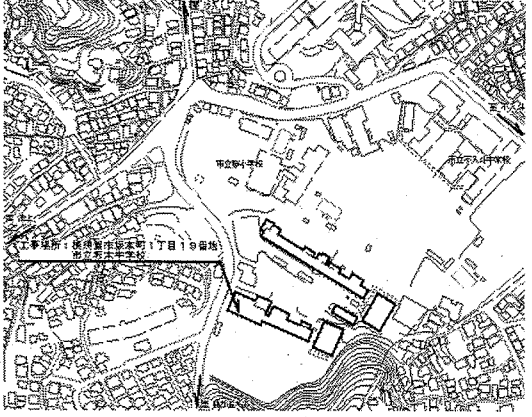
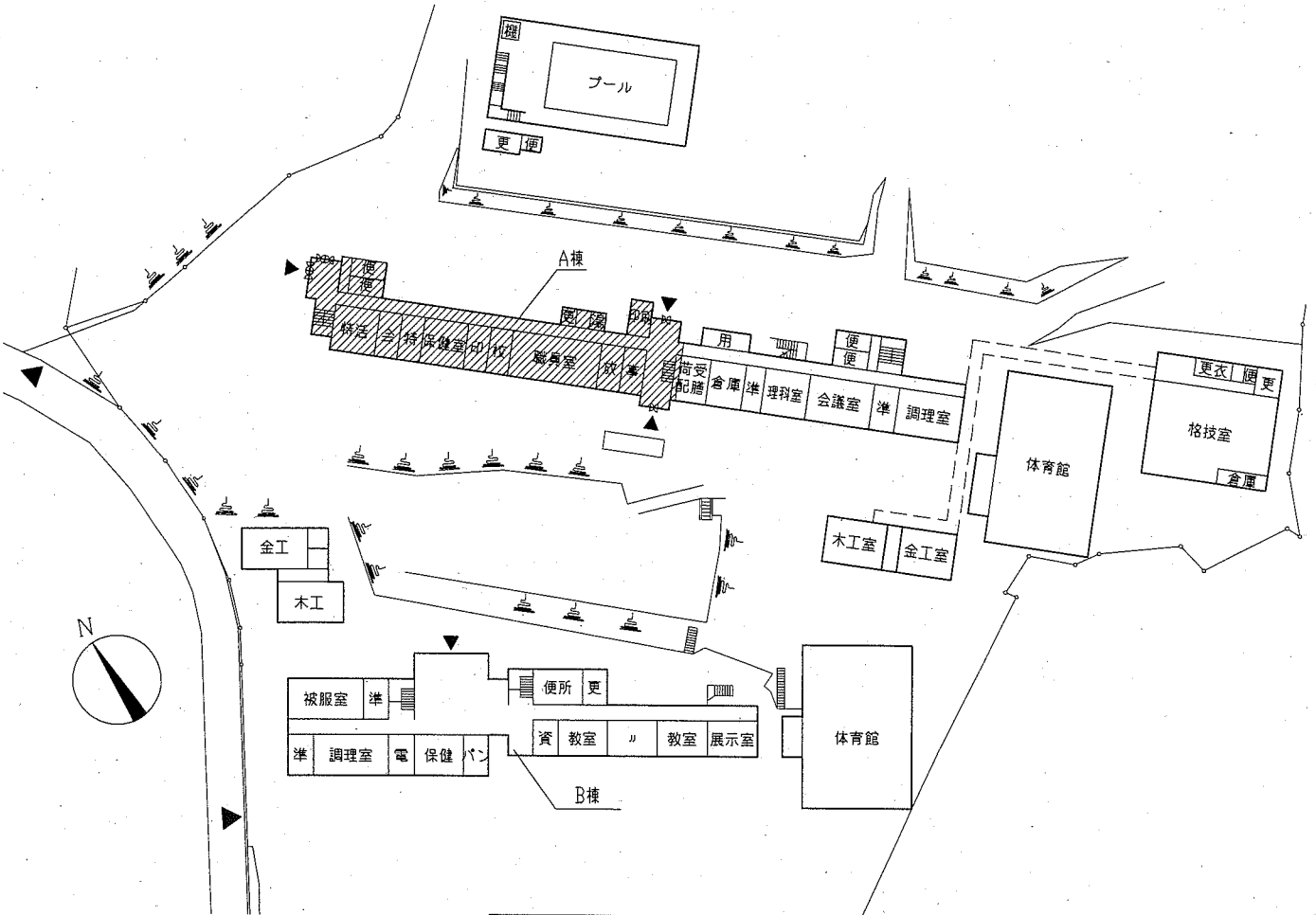


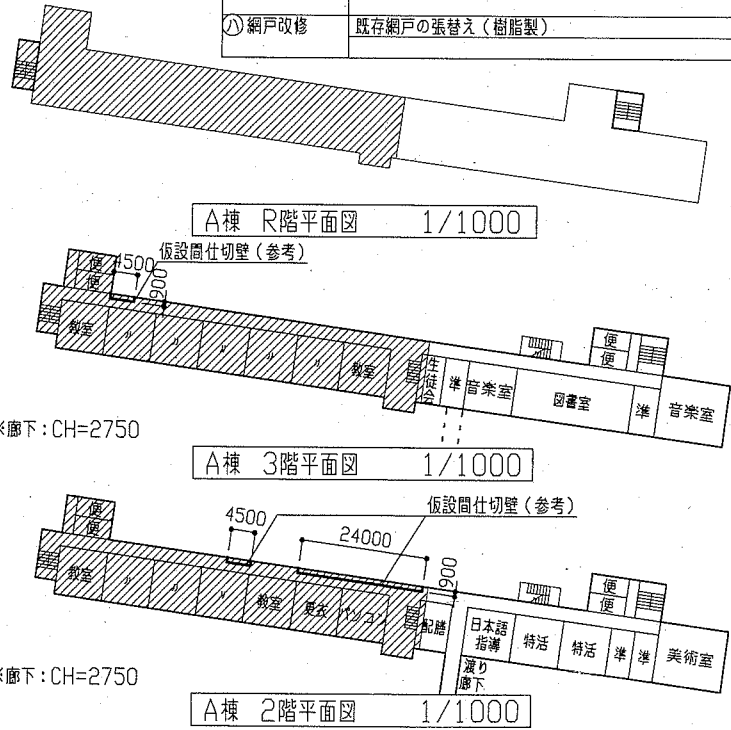
- 工事概要
1. 外壁改修
 2. 防水改修
 3. 建具改修
 4. 上記に伴う機械設備工事
 5. 上記に伴う電気設備工事



案内図



配置図・1階平面図 1/1000



A棟 R階平面図 1/1000

A棟 3階平面図 1/1000

A棟 2階平面図 1/1000

1. 外壁改修 仕様

① 外壁塗装改修 塗装仕様

① 外壁面(ALC板面を除いた柱・壁・梁・一部幅木) 既存塗膜: 下地調整材及び複層塗材(アクリル含有)
 既存塗膜等の除去: 超音波の工法(HEPAフィルター付掃除機併用)及び集じん装置付きエアブローイング工法(既存複層塗材を全て除去する。)
 下地処理: 水洗い
 下地調整: 下地調整塗材C-2
 仕上塗材: 外壁用塗膜防水材塗り(0-3- さざ波模様 シッコ仕上)

② 軒裏面、庇上裏面 既存塗膜: 下地調整材及び外装薄塗材(アクリル含有)
 既存塗膜等の除去: 超音波の工法(HEPAフィルター付掃除機併用)及び集じん装置付きエアブローイング工法(既存外装薄塗材を全て除去する。)
 下地処理: 水洗い
 下地調整: 下地調整塗材C-1
 仕上塗材: 外装薄塗材に塗り(アクリル吹付)

③ 【一般部】幅木面(既存: 珪藻土塗り仕上)
 下地処理: 水洗い
 仕上塗材: 薄塗り珪藻土塗り(金こて仕上) 既調合品

④ ALC面 既存塗膜: 複層塗材
 下地処理: 水洗い
 下地調整: 微弾性フッ素
 仕上塗材: 外壁用塗膜防水材塗り(0-3- さざ波模様 シッコ仕上)

⑤ 【ALC板】幅木面(既存: 珪藻土塗り仕上)
 下地処理: 水洗い
 仕上塗材: 薄塗り珪藻土塗り(金こて仕上) 既調合品

① 外壁塗装改修 下地処理

外壁補修調査範囲: 上記①～⑤
 下地処理工法:
 【ひび割れ部補修】U工法(シリコン樹脂充填)工法(1.0mm以上のひび割れ)
 【欠損(鉄筋露出)部補修】E工法(樹脂充填)工法(100*100)(鉄筋露出部: かつ、防錆処理含む)
 【浮き部補修】アクリル樹脂部分E工法(樹脂注入工法)

② 各部シロツグ

建具周囲シロツグ打替え: シロツグ系シロツグ材(15*10程度)
 建具水切り上シロツグ打替え: 変成シリコン系シロツグ材(15*10程度)
 EXP. 廻りシロツグ打替え: シロツグ系シロツグ材(20*10程度) L=23.7m
 SUSが-廻りシロツグ打替え: シロツグ系シロツグ材(20*10程度) L=130m
 耐震カ-シロツグ打替え: シロツグ系シロツグ材(30*10程度) L=97.9m
 一般部幅木: カ-入れ、溝はつり後 新規シロツグ系シロツグ材(20*10程度)
 金物取合い等部(カ-取、配管等支持金物、たて受け金物、電気BOX廻り等): 新規シロツグ系シロツグ材 L=50.0m程度(10*10程度)
 幅木・庇取合い部シロツグ打替え: シロツグ系シロツグ材(20*10程度)
 ALC板面シロツグ打替え: シロツグ系シロツグ材(20*10程度)

③ とい改修

既存壁補 塩ビ製φ65、φ100 兼(支持金物共)
 硬質ポリ塩化ビニル管(カ-VP管) φ65、φ100(支持金物@1200共(ステン製))

④ その他

暖房機排気口カ- 取外し・再取付
 ナット開口塞ぎ
 校章取外し・再取付
 校章塗装: 1.0m² 仕上塗材: 耐候性塗料塗り(DP) 工程B種、下地調整: RB種
 階段連付段鼻カ-兼去・新設 垂付段鼻カ-: 150*60*10
 植栽(カ-ガケナ、ツツジ、ツツジ) 伐採

⑤ 機械設備改修

別紙参照

⑥ 電気設備改修

別紙参照

2. 防水改修 仕様

① ウレタン防水

既存シート防水からウレタン防水に改修する箇所は既存シート防水撤去後、下地処理の上、下地調整(シリコンセメント)、ウレタン塗膜塗布
 既存塗膜部は撤去後、ひび割れ補修、下地調整(シリコンセメント)、ウレタン塗膜塗布
 既存防水部は水洗い後、層間プライマー塗布の上、ウレタン塗膜塗布
 平場仕様: X-2密着工法 平場 環境対応型 珪藻土仕上げ
 立上り仕様: X-2密着工法 立上り 環境対応型 珪藻土仕上げ

② 下地処理

【ひび割れ部改修】U工法の上、シリコン樹脂充填(2.0mm以上のひび割れ)

③ シロツグ

防水端部打替え: シロツグ系シロツグ材(15*10程度)

④ カ-ドレイン改修

既存鋼製カ-ドレイン(縦型φ100用)撤去後、E工法補修の上、改修用カ-ドレイン(塩ビ製 縦型φ100用)新設

3. 建具改修 仕様

① 建具改修

既存建具を撤去し、建具新設(撤去工法)
 新規建具合わせガラス仕様: 透明ガラス3.0+透明フィルム15mm(透明ガラス3.0
 建具周囲内部E工法面塗装: 合成樹脂珪藻土塗り(EP-G) 工程B種 下地調整RB種
 建具周囲既存壁浮き部補修: アクリル樹脂部分E工法(樹脂注入工法) 計30穴

② ガラス改修

既存透明ガラスを撤去し、合わせガラス新設
 新規合わせガラス仕様: 透明ガラス3.0+乳白フィルム15mm(透明ガラス3.0
 既存網入りガラスを撤去し、網入りガラス6.8新設

③ 網戸改修

既存網戸の張替え(樹脂製)

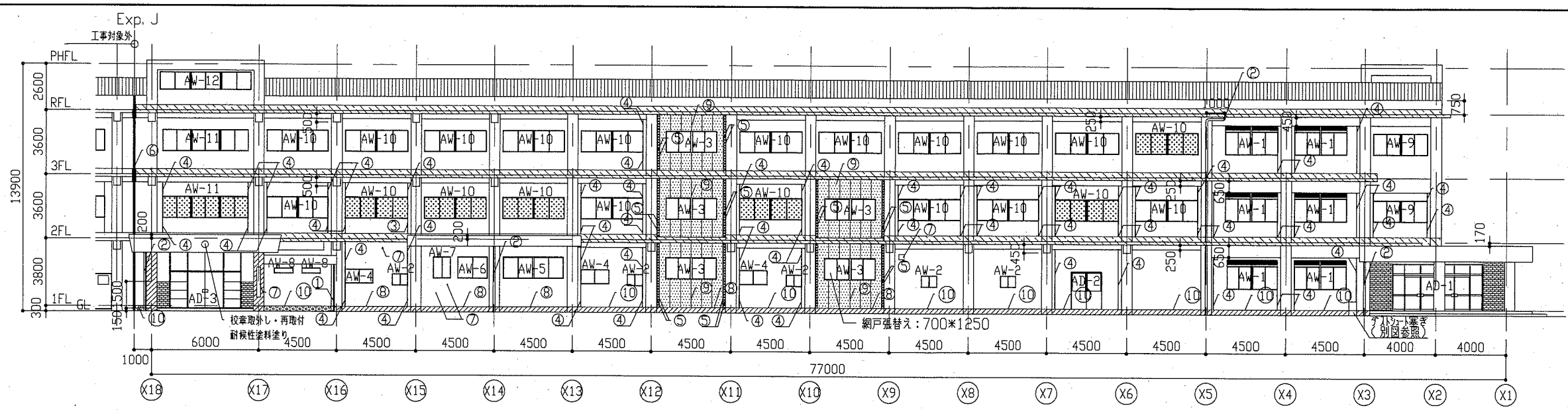
凡例

▨ : 工事範囲を示す

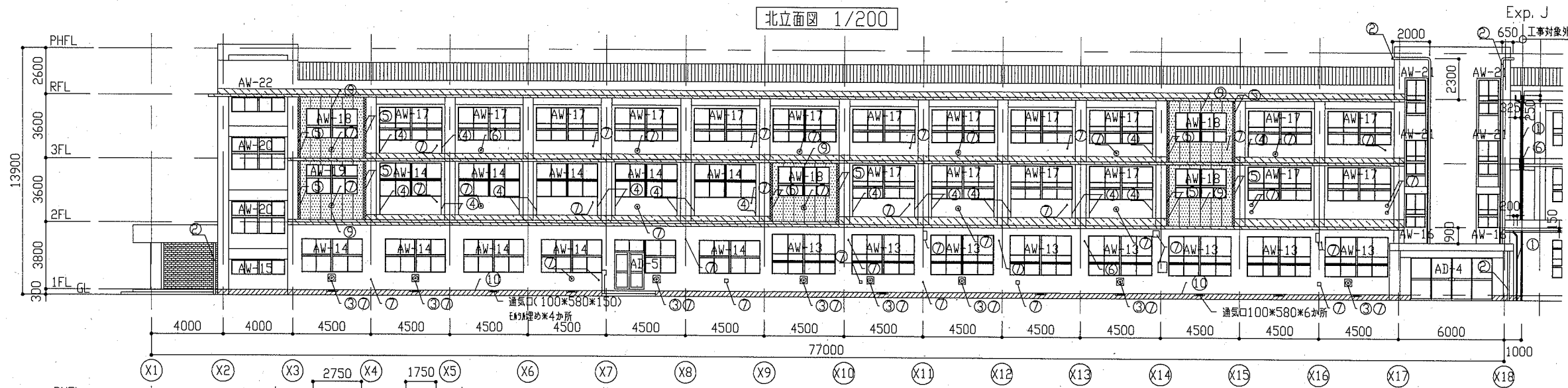
各改修数量

項目	単位	A棟
ひび割れ部補修 (防水改修か所含む)	m	210
欠損(鉄筋露出)部 補修	か所	3500
浮き部補修 (建具改修か所含む)	穴	4030

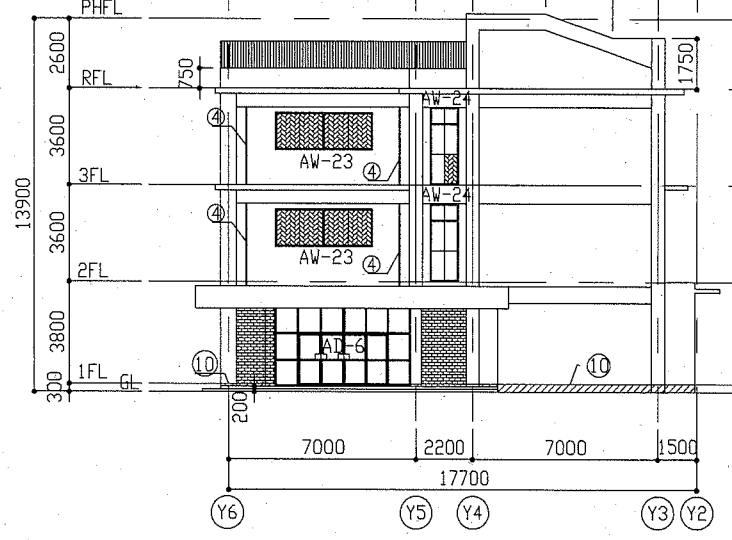
工事名	市立坂本中学校外壁改修工事		設計者資格 氏名	級建築士登録第 号		課長	主査等	担当者
図面名称	工事概要、案内図、配置図、各階平面図	図番	1/9	縮尺	1/1000	作図	令和2年6月 日	横須賀市 都市部 公共建築課



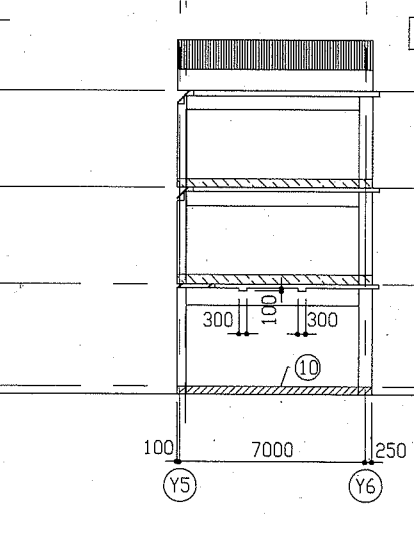
北立面図 1/200



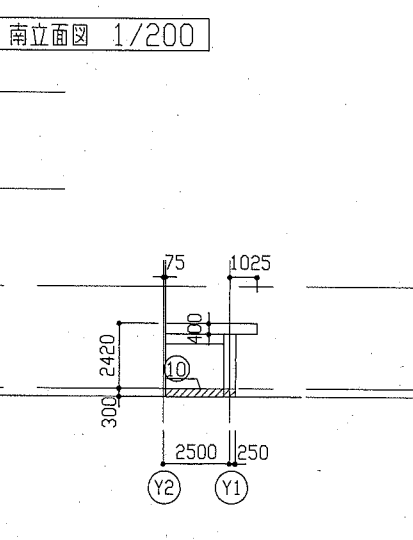
南立面図 1/200



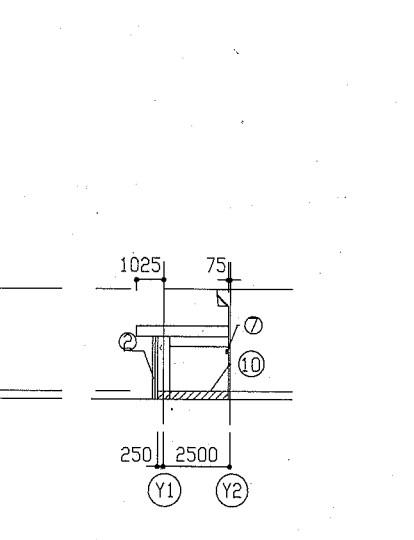
西立面図 1/200



X5通り立面図 1/200



(南側) X17通り立面図 1/200

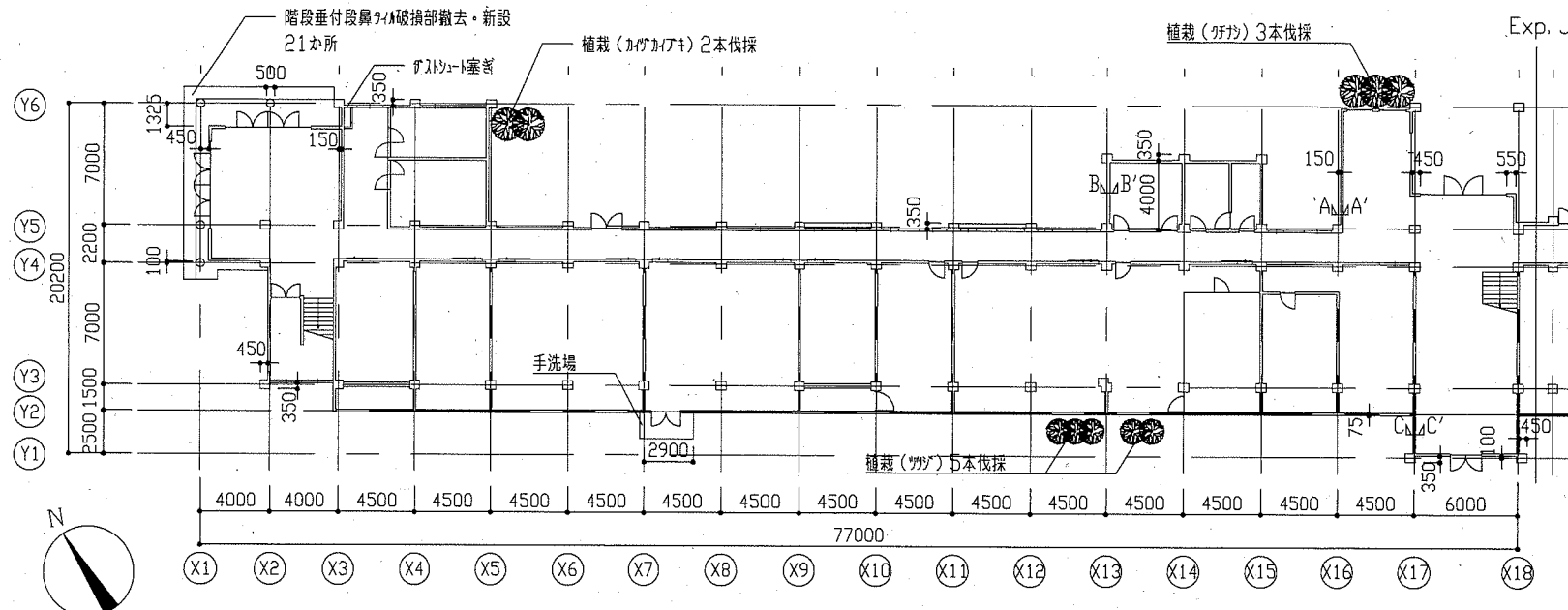


(南側) X18通り立面図 1/200

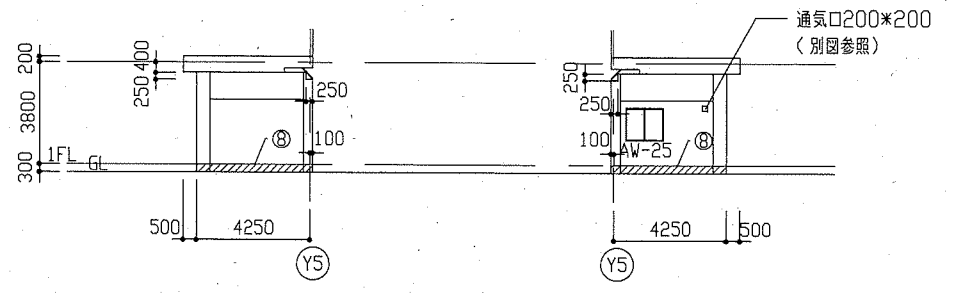
記号	建具寸法 W*H	数量
AW-1	2970*1650	6
AW-2	900*650	5
AW-3	2900*1250	5
AW-4	1620*800	3
AW-5	3470*1200	1
AW-6	1700*1200	1
AW-7	1000*1200	1
AW-8	1100*300	2
AW-9	3060*1200	2
AW-10	3600*1300	21
AW-11	4770*1300	2
AW-12	5775*1000	1
AW-13	3545*2240	8
AW-14	3470*1870	10
AW-15	3070*800	1
AW-16	1100*1900	2
AW-17	3570*1870	18
AW-18	2900*1650	4
AW-19	2900*1650	1
AW-20	3070*1800	2
AW-21	1100*2600	4
AW-22	3070*800	1
AW-23	3560*1300	2
AW-24	1400*2250	2
AD-1	5100*2625	1
AD-2	2100*1900	1
AD-3	4000*2900	1
AD-4	4600*2400	1
AD-5	1700*2770+1770*1870	1
AD-6	5095*2900	1

- 【凡例】
- ① : 【ALC板面】水洗い後、下地調整: 弾性ワケの上、外壁用塗膜防水材塗り
 - ② : 【壁面】既存壁材剥去(下地共)後、珪藻土塗りの上、外壁用塗膜防水材塗り
 - ③ : 【塗装幅木面】既存塗膜等全面剥去後、薄塗り珪藻土塗り(全として上)既調合品
 - ④ : 【SUS加へ面】SUS加へ廻りシッタゲ打替え: スチール系シッタゲ材(20*10程度)
 - ⑤ : 【一般幅木面・コナット打放し面】水洗い後、薄塗り珪藻土塗り(全として上) 既調合品
 - ⑥ : 建具取替(別図参照)
 - ⑦ : ナット取替(別図参照)
 - ⑧ : 【シッタゲ防水】別図参照
- 記号凡例(各面共通)
- ① 整換取替(φ65)
 - ② 整換取替(φ100)
 - ③ 暖房機排気口加へ取外し再取付 8か所
 - ④ 前壁シッタゲ打替え(30*10程度)
 - ⑤ SUS加へ廻りシッタゲ打替え(20*10程度)
 - ⑥ EXP-J廻りシッタゲ打替え(20*10程度)
 - ⑦ 金物取合い部等シッタゲ新設(10*10程度)(スチール排気 22か所等)
 - ⑧ 幅木取合い部シッタゲ打替え(20*10程度)
 - ⑨ ALC板面シッタゲ打替え: スチール系シッタゲ材(20*10程度)
 - ⑩ (一般幅木部)加へ入れ 満はつり後、シッタゲ新設(20*10程度)(幅木部詳細図参照)

工事名	市立坂本中学校外壁改修工事	設計者資格 氏名	級建築士登録第	号	課長	主査等	担当者	横須賀市 都市部 公共建築課
図面名称	各立面図	図番	2/9	縮尺	1/200	作図	令和2年6月 日	

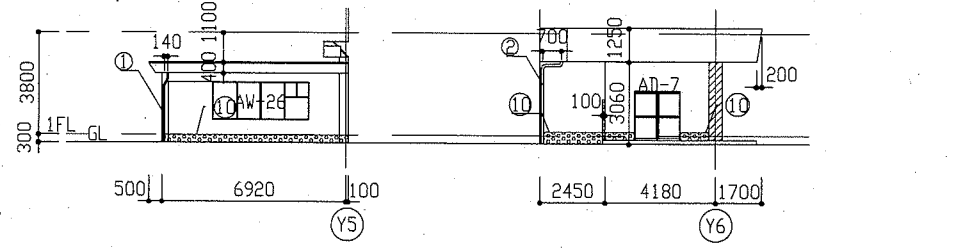


1階平面図 1/300



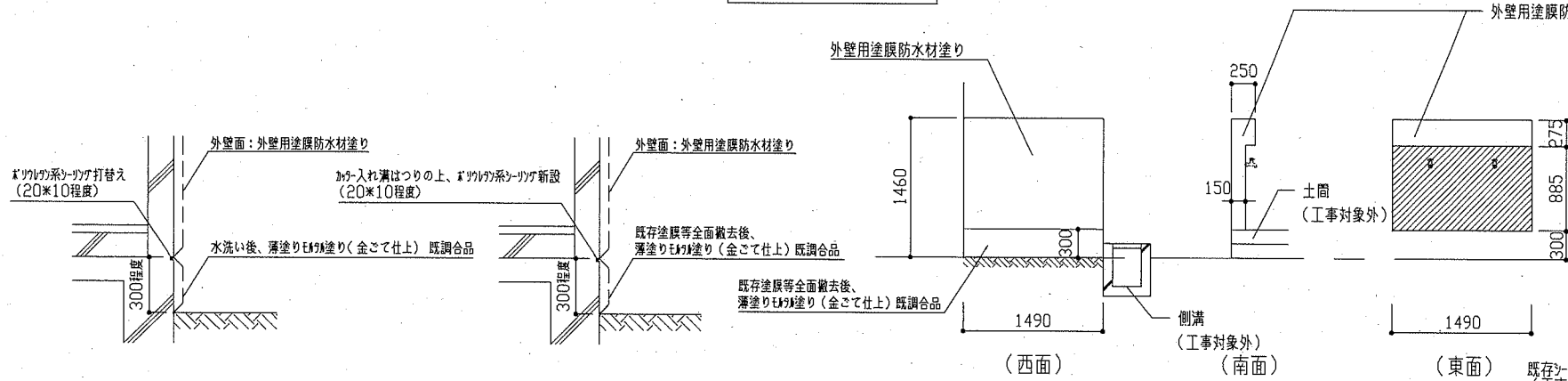
(北側) X13通り立面図 1/200

(北側) X15通り立面図 1/200



(北側) X16通り立面図 1/200

(北側) X18通り立面図 1/200



【既存の幅木部】詳細図 1/30

【既存塗装幅木部】詳細図 1/30

手洗場立面図 1/50

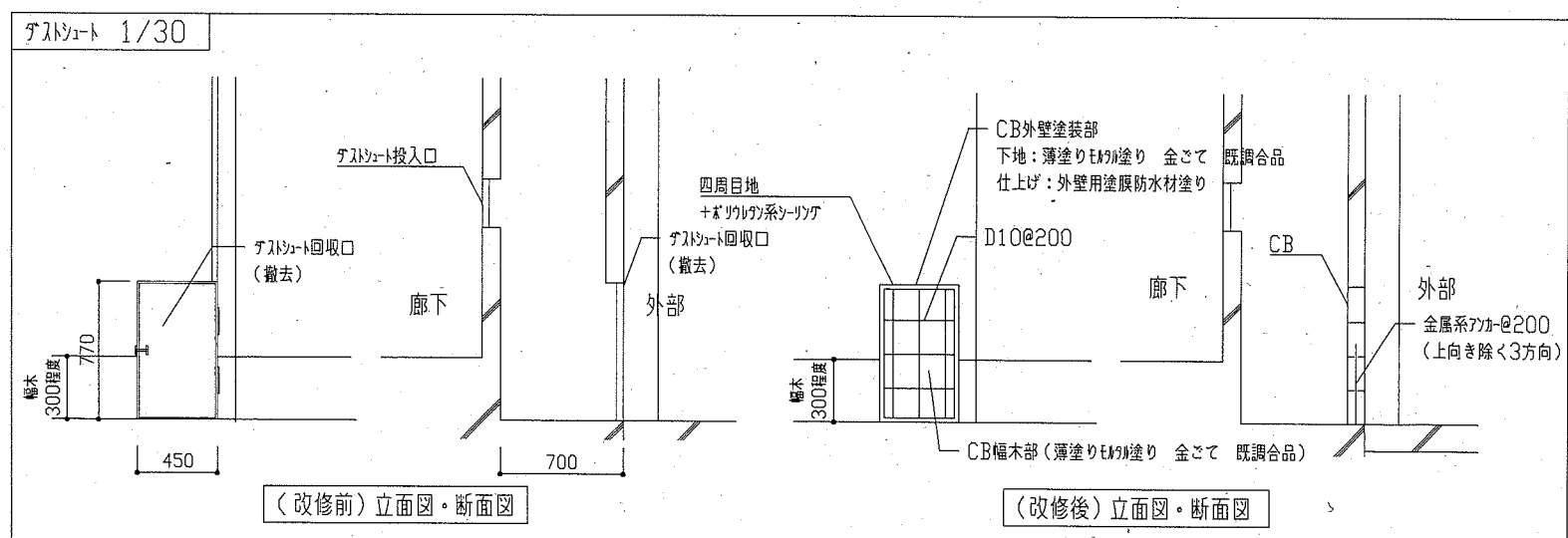
【凡例】

- : 【壁面】既存壁の撤去(下地との共)後、下地調整:C-2の上、外壁用塗膜防水材塗り
- : 【塗装幅木面】既存塗膜等全面撤去後、薄塗り珪藻土塗り(金で仕上げ)既調合品
- : 【SUS板面】SUS板・廻りシート打替え:エポキシ系シート材(20*10程度)
- : 【一般幅木面・窓枠打替え】水洗い後、薄塗り珪藻土塗り(金で仕上げ)既調合品

建具表		
記号	建具寸法 W×H	数量
AW-25	1400×1200	1
AW-26	3620×1400	1
AD-7	1730×1820	1

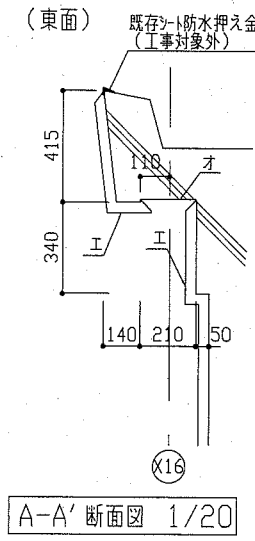
記号凡例(各面共通)

- ① 窓枠取替(φ65)
- ② 窓枠取替(φ100)
- ③ 壁面機排気口が一枚外し再取付7か所
- ④ 新設幅木部打替え(30*10程度)
- ⑤ SUS板・廻りシート打替え(20*10程度)
- ⑥ EXP-J廻りシート打替え(20*10程度)
- ⑦ 金物取合い部等シート新設(10*10程度)(ドア排気22か所等)
- ⑧ 幅木・庇取合い部シート打替え(20*10程度)
- ⑨ ALC板面シート打替え:エポキシ系シート材(20*10程度)
- ⑩ (一般幅木部)ガガ入れ 満はつり後、シート材新設(20*10程度)(幅木部詳細図参照)

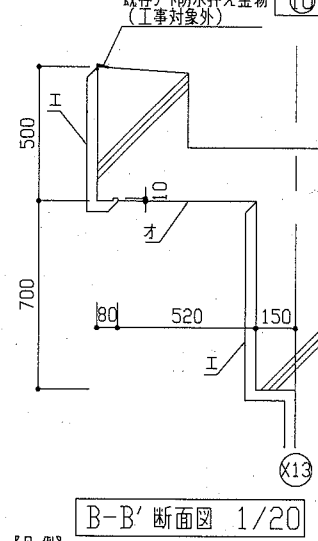


(改修前)立面図・断面図

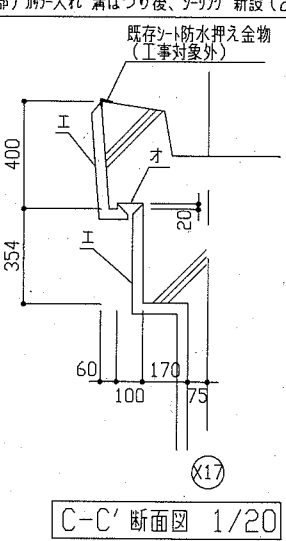
(改修後)立面図・断面図



A-A'断面図 1/20



B-B'断面図 1/20

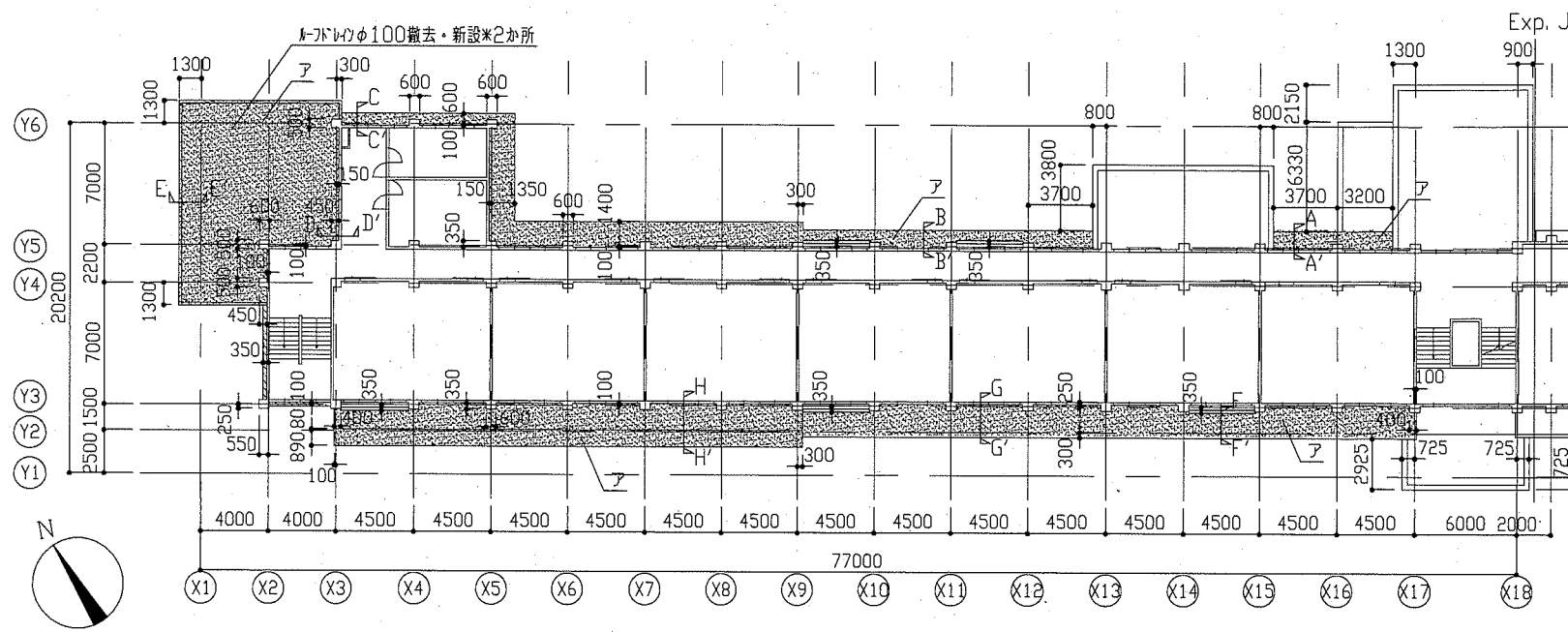


C-C'断面図 1/20

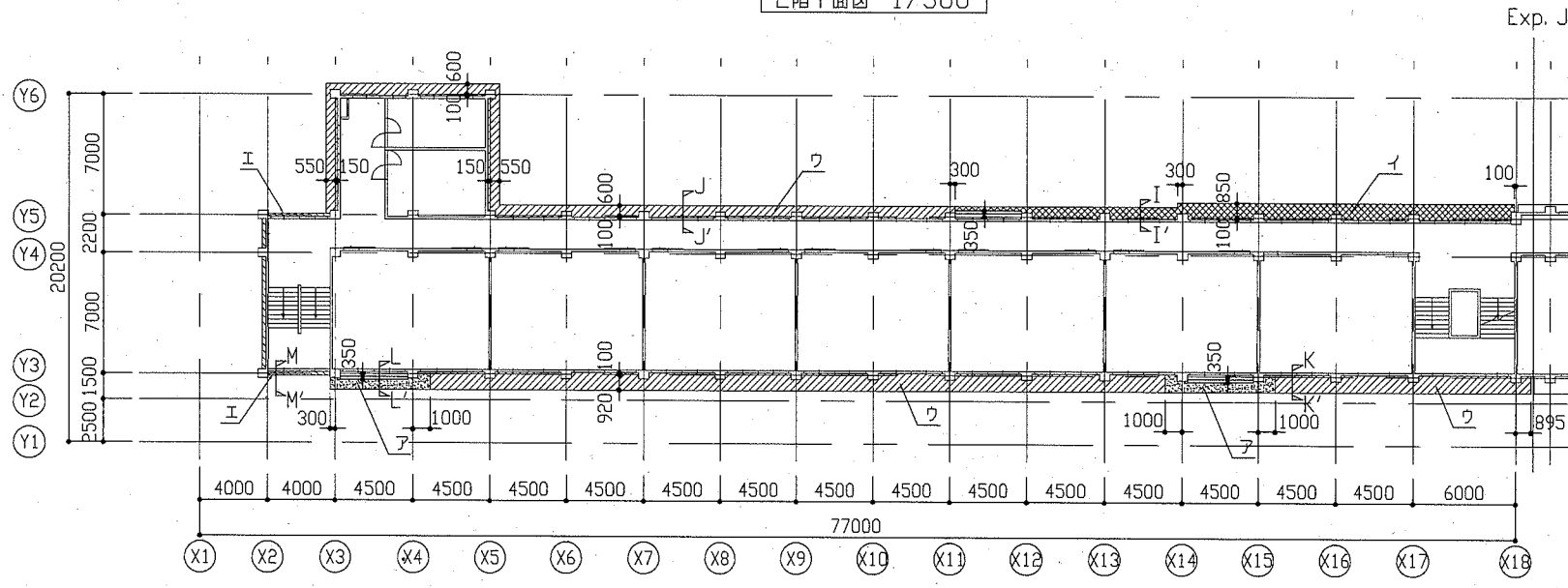
【凡例】

- ア: 【(既存)外壁塗膜防水面】水洗い後、層間シート塗布の上、新設の塗膜防水塗布
- イ: 【(既存)外壁塗膜防水面】水洗い後、下地調整(下地調整:C-2の上、下地調整:C-1の上、新設の塗膜防水塗布)
- ウ: 【(既存)外壁塗膜面】既存塗膜等(ガガを含む)の除去後、下地調整(下地調整:C-2の上、下地調整:C-1の上、新設の塗膜防水塗布)
- エ: 【(既存)外壁塗膜面】既存塗膜等(ガガを含む)の除去後、水洗いの上、下地調整(下地調整塗材C-2)、外壁用塗膜防水材塗り
- オ: 【(既存)軒裏塗膜面】既存塗膜等(ガガを含む)の除去後、水洗いの上、下地調整(下地調整塗材C-1)、外壁塗材E塗り(70*100吹付)
- カ: 【(既存)ALC塗膜面】水洗いの上、下地調整(下地調整:C-2の上、下地調整:C-1の上、外壁用塗膜防水材塗り)

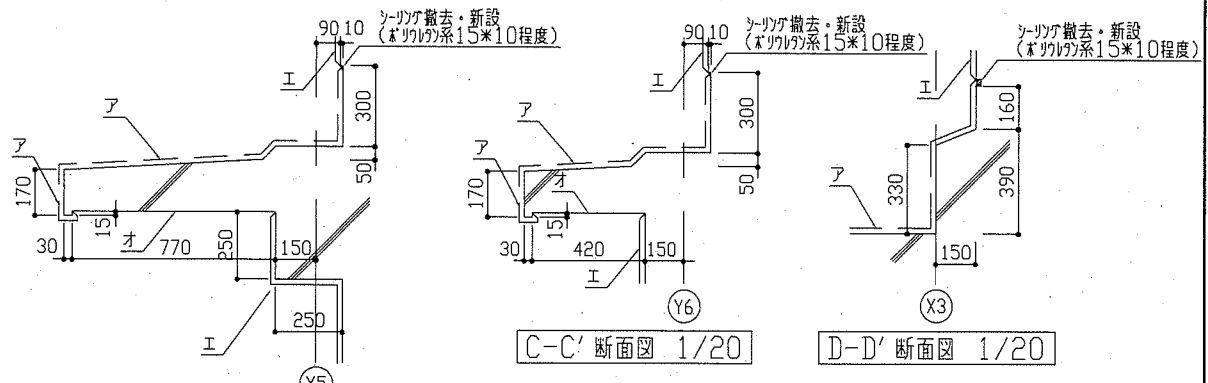
工事名	市立坂本中学校外壁改修工事	設計者資格 氏名	級建築士登録第 号	課長	主査等	担当者	横須賀市 都市部 公共建築課
図面名称	1階平面図、各立面図、各断面図、ガラスコート、幅木部詳細図	図番	3/9	縮尺	1/20、1/30、1/100、1/200、1/300	作図	



2階平面図 1/300



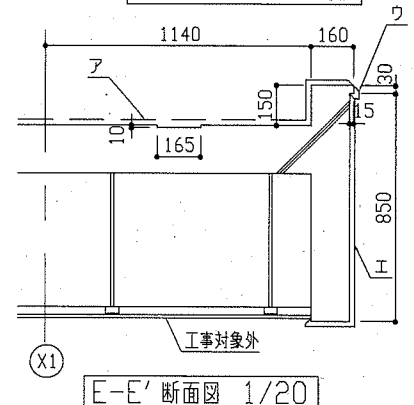
3階平面図 1/300



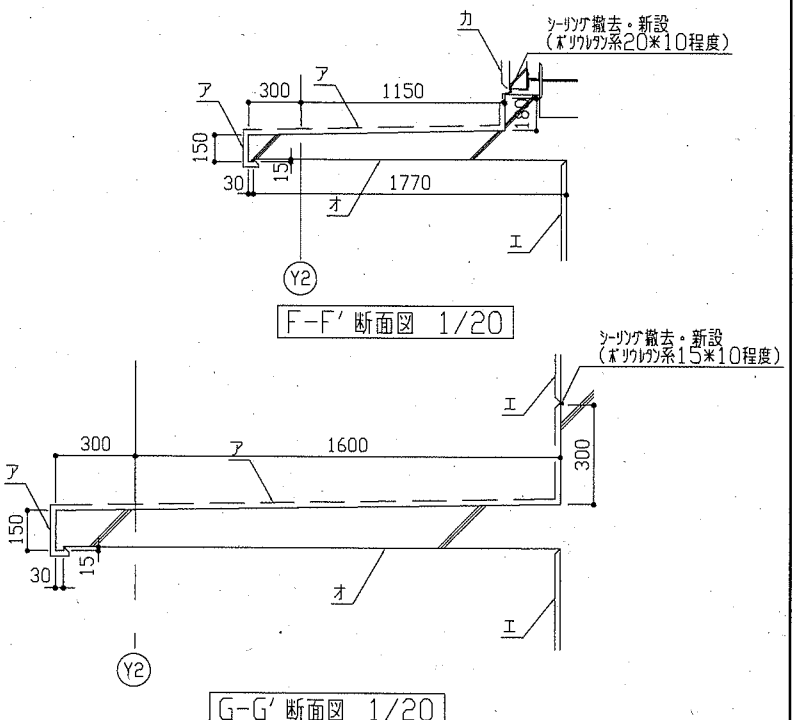
A-A' 断面図 1/20
B-B' 断面図 1/20

C-C' 断面図 1/20

D-D' 断面図 1/20

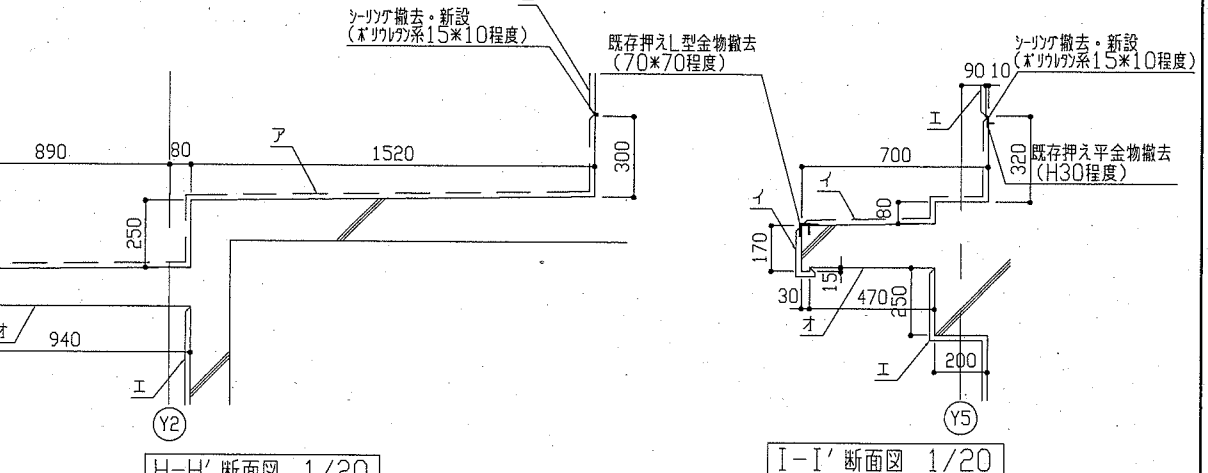


E-E' 断面図 1/20



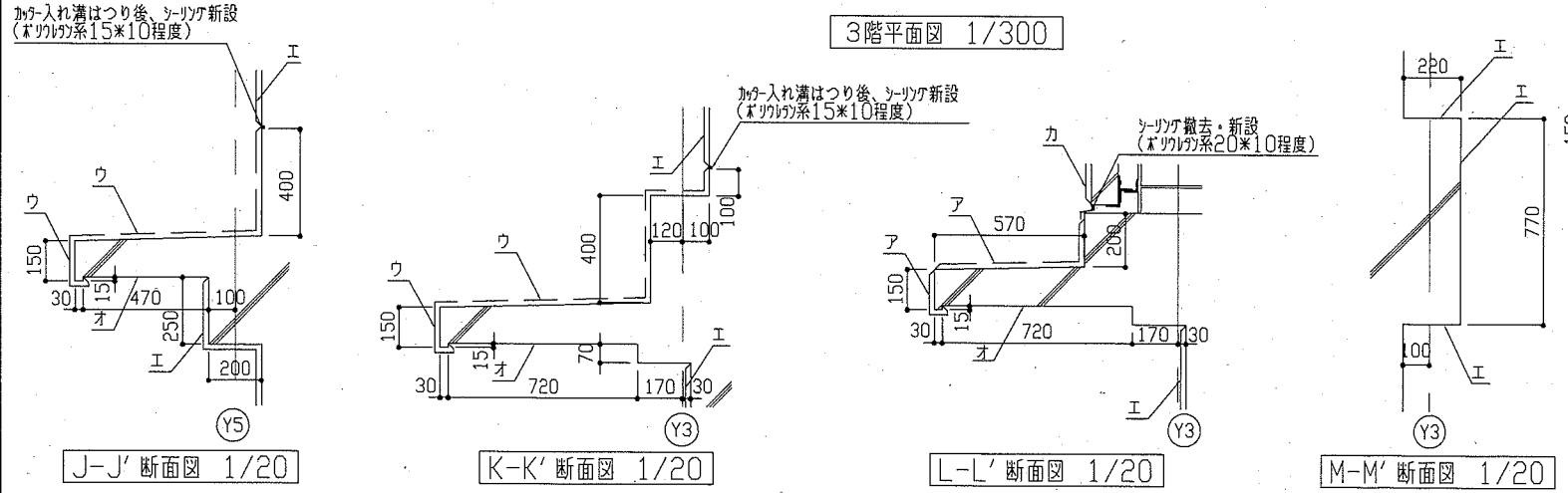
F-F' 断面図 1/20

G-G' 断面図 1/20



H-H' 断面図 1/20

I-I' 断面図 1/20



J-J' 断面図 1/20

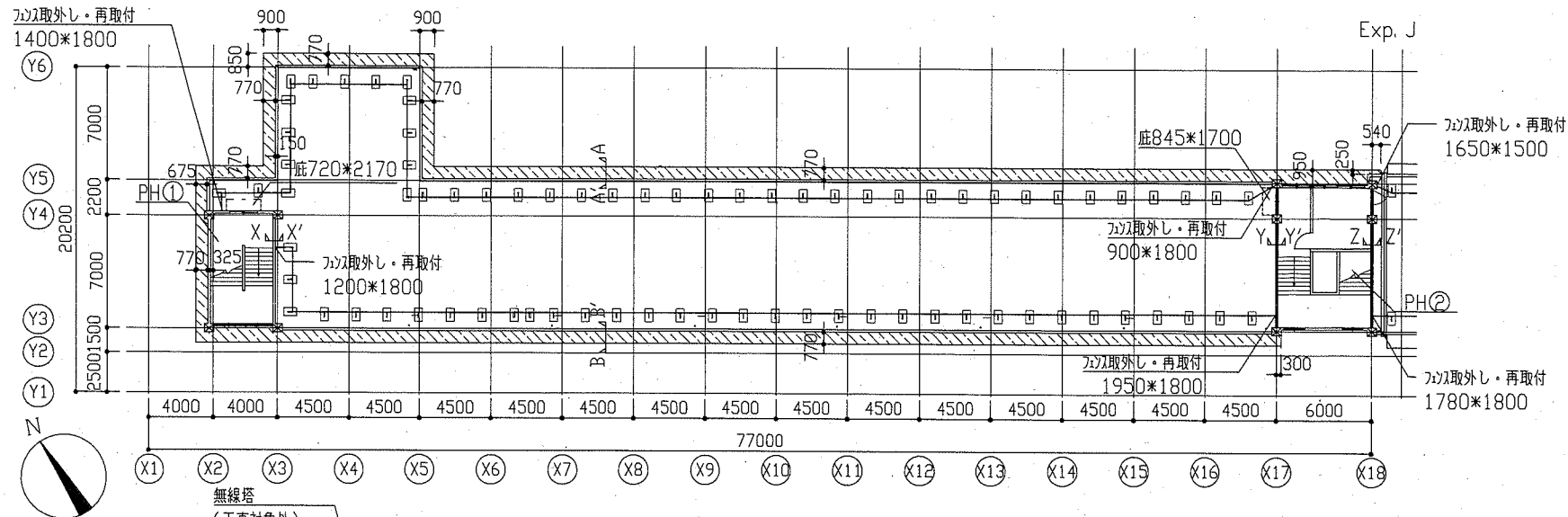
K-K' 断面図 1/20

L-L' 断面図 1/20

M-M' 断面図 1/20

- 【凡例】
- ア: 【(既存)外壁防水面】水洗い後、層間フラッシュ塗布の上、新規の外壁防水塗布
 - イ: 【(既存)シート防水面】既存シート防水撤去後、下地処理の上、下地調整(アクリル)、新規の外壁防水塗布
 - ウ: 【(既存)外壁塗装面】既存塗膜等(フッ素系含有材含む)の除去後、下地処理の上、下地調整(アクリル)、新規の外壁防水塗布
 - エ: 【(既存)外壁塗装面】既存塗膜等(フッ素系含有材含む)の除去後、水洗いの上、下地調整(下地調整塗材C-2)、外壁用塗膜防水材塗り
 - オ: 【(既存)軒裏塗装面】既存塗膜等(フッ素系含有材含む)の除去後、水洗いの上、下地調整(下地調整塗材C-1)、外壁塗材E塗り(フッ素系吹付)
 - カ: 【(既存)ALC塗装面】水洗いの上、下地調整(微弾性珪砂)、外壁用塗膜防水材塗り

工事名	市立坂本中学校外壁改修工事		設計者資格 氏名	級建築士登録第 号		課長	主査等	担当者	横須賀市 都市部 公共建築課
図面名称	2階・3階平面図、各断面図	図番	4/9	縮尺	1/20、1/300	作図	令和2年6月 日		



記号凡例(各面共通)

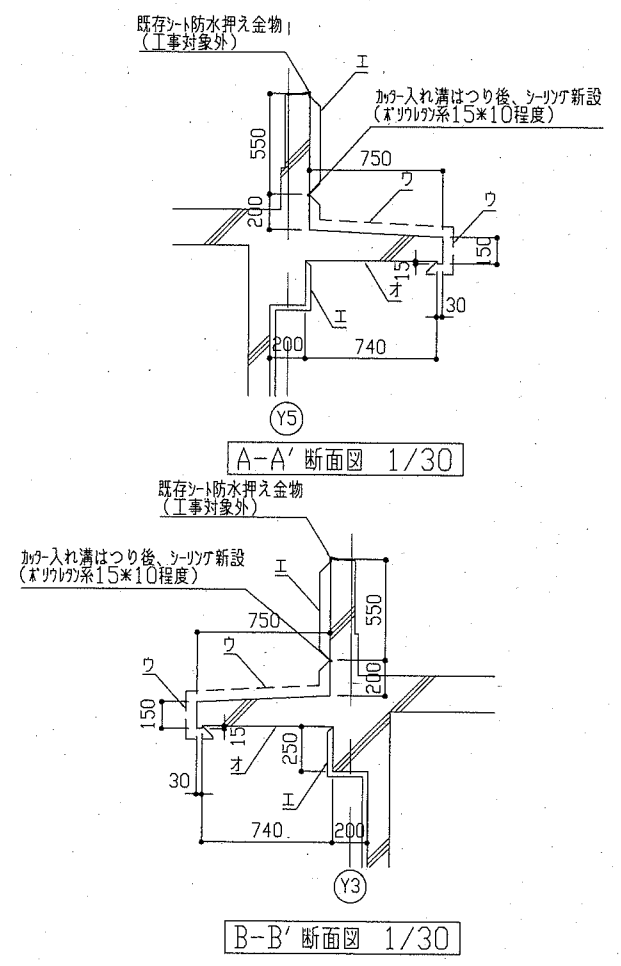
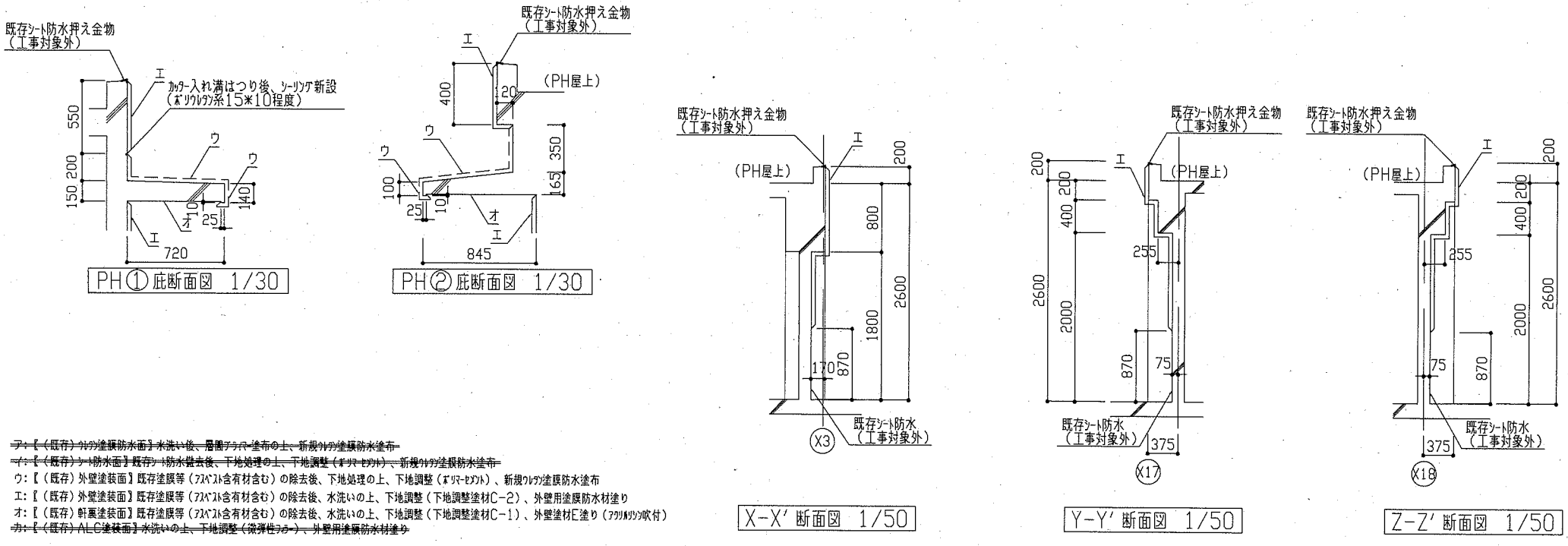
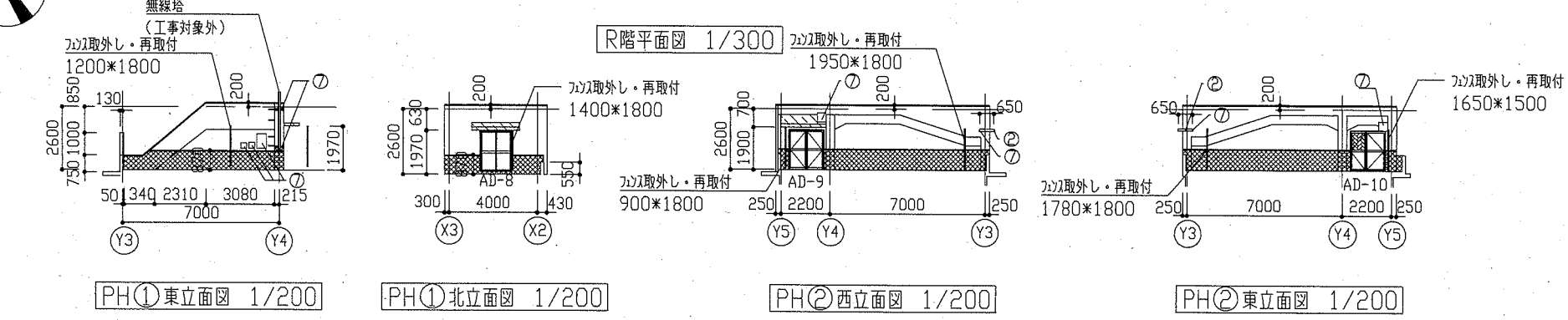
①	整地取替(φ65)
②	整地取替(φ100)
③	暖房機排気口取外し再取付 7か所
④	新窓カッパ打替え(30*10程度)
⑤	SUSカッパ打替え(20*10程度)
⑥	EXPカッパ打替え(20*10程度)
⑦	金物取合い部等シツガ新設(10*10程度)(ストア排気 22か所等)
⑧	幅木取合い部カッパ打替え(20*10程度)
⑨	ALC板面カッパ打替え(20*10程度)
⑩	一般幅木部カッパ打替え(20*10程度)(幅木部詳細図参照)

建具表

記号	建具寸法 W*H	数量
AD-8	1480*1830	1
AD-9	1560*1800	1
AD-10	1575*1800	1

【凡例】

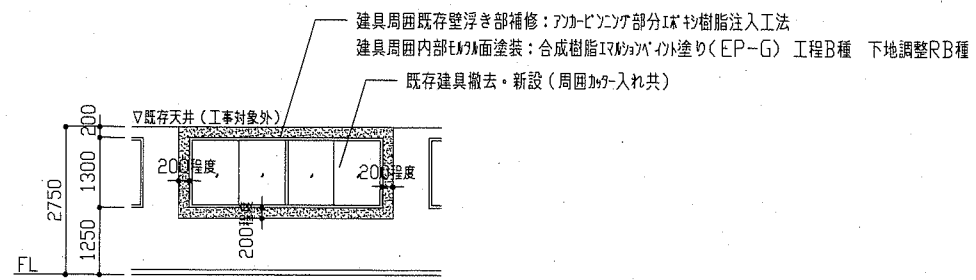
- ①: カッパ取替(別図参照)
- ②: 【(既存)外壁塗装面】既存塗膜等(7*10系含有材含む)の除去後、下地処理の上、下地調整(オマセボト)、新規の塗膜防水塗布
- ③: 【シート防水】工事対象外



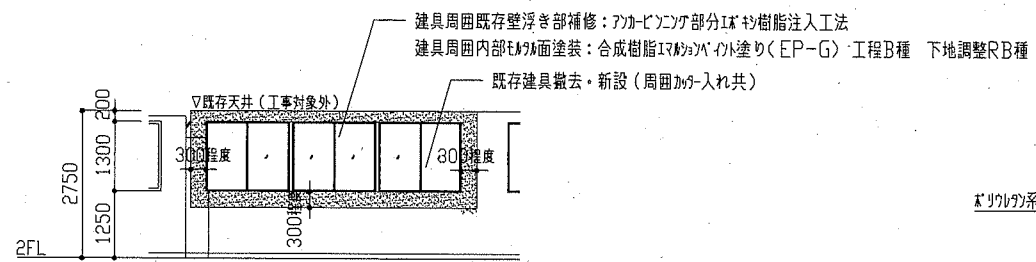
マ: 【(既存)外壁塗装面】水洗い後、層間シツパ塗布の上、新規の塗膜防水塗布
 ナ: 【(既存)シート防水面】既存シート防水除去後、下地処理の上、下地調整(オマセボト)、新規の塗膜防水塗布
 ウ: 【(既存)外壁塗装面】既存塗膜等(7*10系含有材含む)の除去後、下地処理の上、下地調整(オマセボト)、新規の塗膜防水塗布
 エ: 【(既存)外壁塗装面】既存塗膜等(7*10系含有材含む)の除去後、水洗いの上、下地調整(下地調整塗材C-2)、外壁用塗膜防水塗布
 オ: 【(既存)軒裏塗装面】既存塗膜等(7*10系含有材含む)の除去後、水洗いの上、下地調整(下地調整塗材C-1)、外壁塗材E塗り(7*10系吹付)
 カ: 【(既存)ALC塗装面】水洗いの上、下地調整(梁消性ボンド)、外壁用塗膜防水塗布

工事名	市立坂本中学校外壁改修工事	設計者資格 氏名	級建築士登録第 号	課長	主査等	担当者	横須賀市 都市部 公共建築課
図面名称	R階平面図、各立面図、各断面図	図番	5/9	縮尺	1/30、1/50、1/200、1/300	作図	

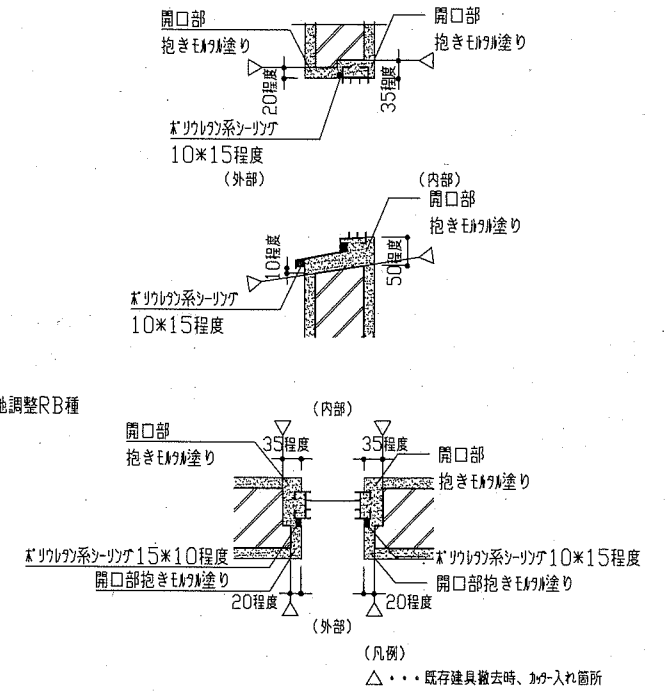
建具図 (撤去工法)			1/100		
符号	数量	AW-10	6	AW-11	1
形状					
(改修前) 仕様	見込	7木製引違い窓	70	7木製引違い窓	70
付属金物等		引戸、引戸、戸車、鎖縁、水切 透明ガラス3.0		引戸、引戸、戸車、鎖縁、水切 透明ガラス3.0	
(改修後) 仕様	見込	7木製引違い窓	70	7木製引違い窓	70
付属金物等		引戸、引戸、戸車、7木製鎖縁、水切 合わせガラス(透明ガラス3.0+透明ガラス15mm(+透明ガラス3.0))		引戸、引戸、戸車、7木製鎖縁、水切 合わせガラス(透明ガラス3.0+透明ガラス15mm(+透明ガラス3.0))	



(AW-10) 内部共通図 1/100



(AW-11) 内部共通図 1/100



開口部抱きモルタル塗り共通図 1/10

建具図 (ガラス改修)			1/100				
符号	数量	AW-23	2	AW-24	1	AD-10	1
形状							
改修前(撤去)		透明ガラス3.0		網入り層ガラス6.8		網入り層ガラス6.8	
改修後(新設)		合わせガラス(透明ガラス3.0+乳白ガラス15mm(+透明ガラス3.0))		網入り層ガラス6.8		網入り層ガラス6.8	

工事名	市立坂本中学校外壁改修工事			設計者資格 氏名	級建築士登録第 号		課長	主査等	担当者	横須賀市 都市部 公共建築課
図面名称	建具図、各共通図	図番	6/9	縮尺	1/10, 1/100	作図	令和2年6月 日			

凡例 (空調新設)

記号	名称	施工場所	材料	保温防食塗装等	備考
—R—	冷媒管	屋外露出	断熱材被覆銅管	SUSフッキング	—
—D—	ドレン管	屋外露出	ガラVP	—	—

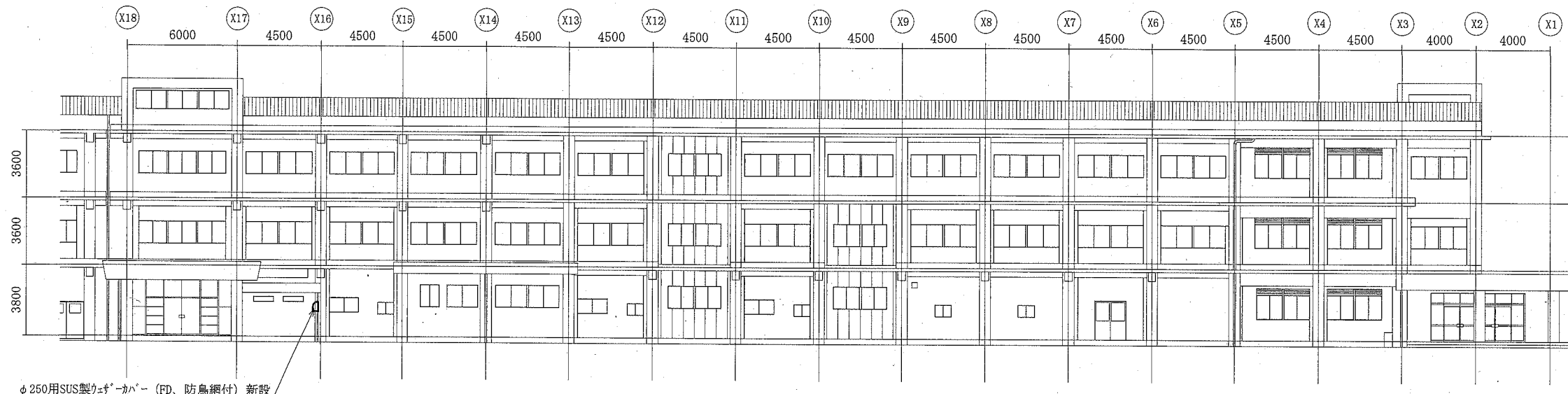
凡例 (空調既設)

記号	名称	施工場所	材料	保温防食塗装等	備考
—R—	冷媒管	屋外露出	断熱材被覆銅管	SUSフッキング	ACP-2, 3, 4, 5系統
				保温化粧ケース	ACP-1, 6系統
—D—	ドレン管	屋外露出	ガラVP	—	ACP-1, 2, 3, 4, 5系統
			SGP	—	ACP-6系統

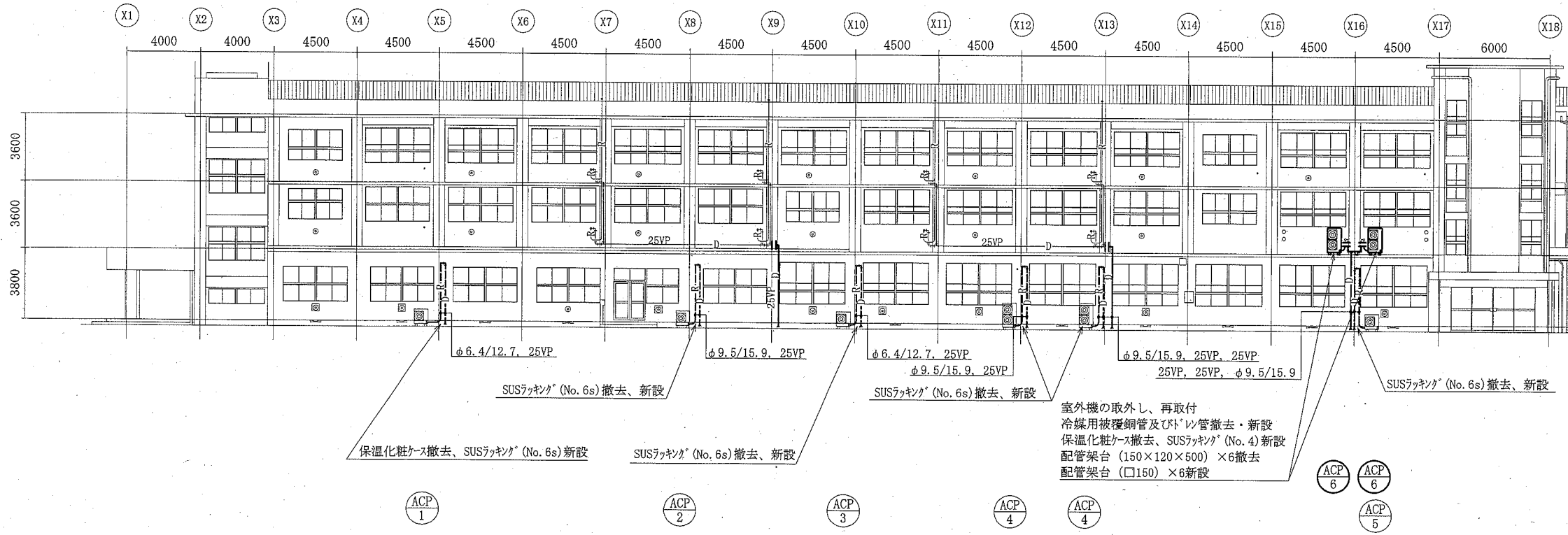
機器表 (既設)

記号	名称	機器仕様	電源	台数	設置場所	備考
ACP-1	パナソニック形空調機	冷房能力4.5kW 冷媒: R407C 2.05kg	単相200V	1	1階屋外	三洋電機製 屋外機重量: 59kg
ACP-2	パナソニック形空調機	冷房能力10.0kW 冷媒: R32 3.15kg	3相200V	1	1階屋外	ダイキン工業製 屋外機重量: 70kg
ACP-3	パナソニック形空調機	冷房能力4.5kW 冷媒: R407C 2.0kg	単相200V	1	1階屋外	ダイキン工業製 屋外機重量: 55kg
ACP-4	パナソニック形空調機	冷房能力14.0kW 冷媒: R407C 4.1kg	3相200V	2	1階屋外	ダイキン工業製 屋外機重量: 105kg
ACP-5	パナソニック形空調機	冷房能力4.5kW 冷媒: R410A 1.7kg	3相200V	1	1階屋外	三洋電機製 屋外機重量: 50kg
ACP-6	パナソニック形空調機	冷房能力10.0kW 冷媒: R22 4.0kg	3相200V	2	2階屋外	ダイキン工業製 屋外機重量: 70kg

※ 既設屋外機取外し前および再取付後には、施設管理者立会のもと、既設空調機の運転確認を行うこと。



北改修立面図 1:200

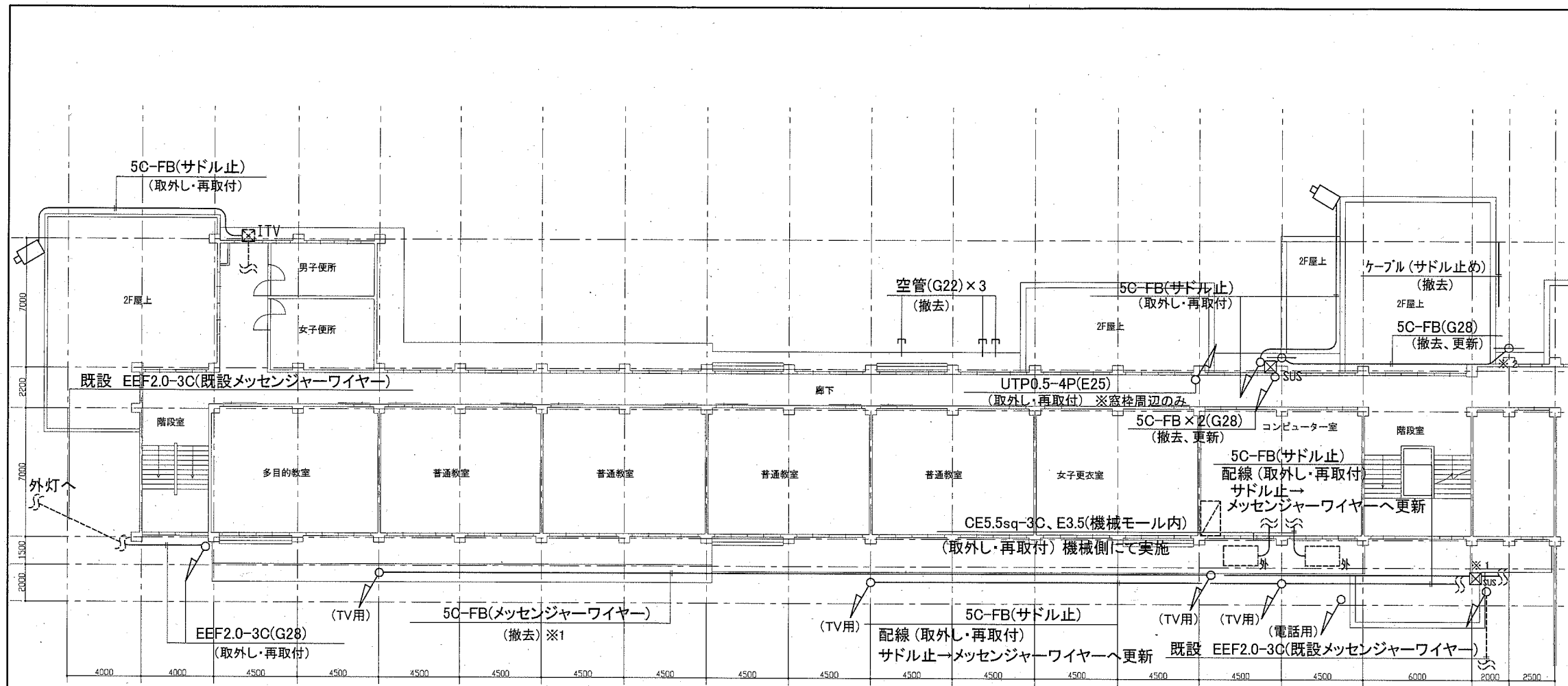


南改修立面図 1:200

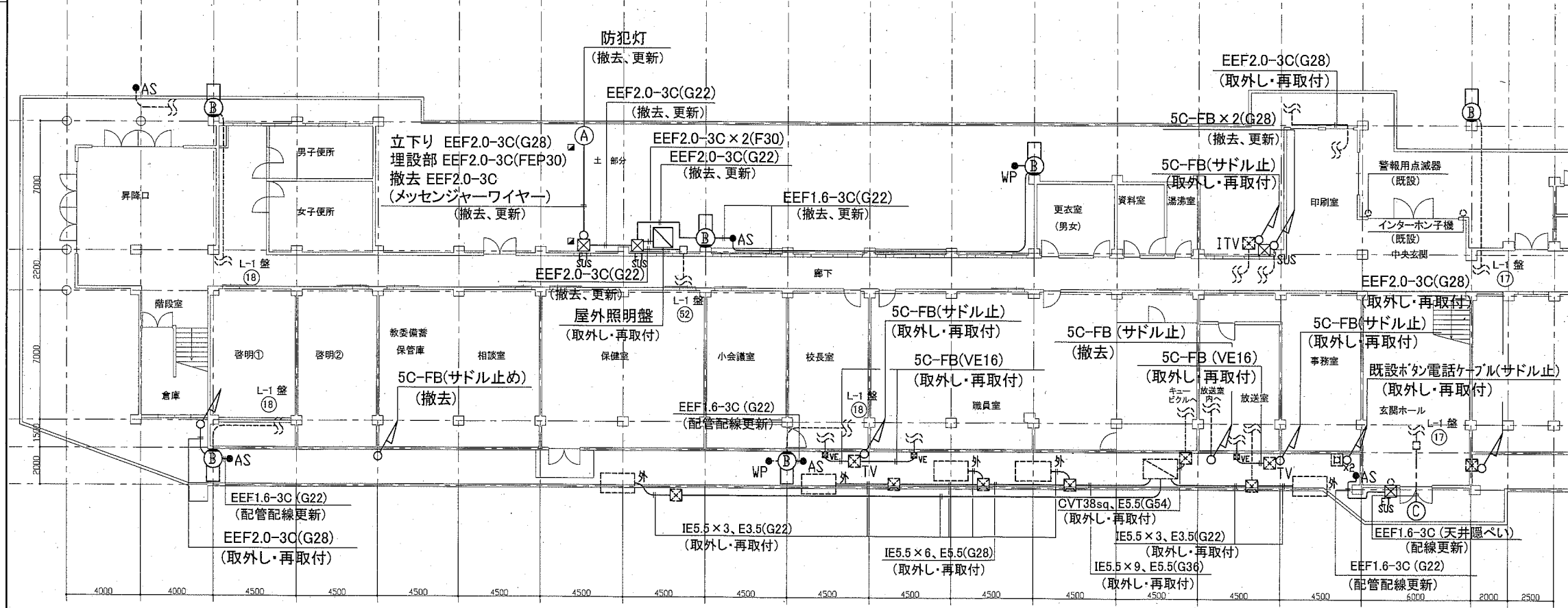
— : 撤去・新設
 - - - : 保温外装のみ撤去・新設
 — : 既設
 || : 切断・接続

(機械設備)

工事名	市立坂本中学校外壁改修工事		設計者資格 氏名	級建築士登録第 号		課長	主査等	担当者	横須賀市 都市部 公共建築課
図面名称	凡例、機器表、北改修立面図、南改修立面図		図番	719	縮尺	1:200(A2)	作図	令和2年6月 日	



2階 電気設備改修図 1/200



1階 電気設備改修図 1/200

凡例

図中特記無き記号は以下の通り

- (A) 撤去 防犯灯 FL20W
新規 LED防犯灯 FHP32形 自動点滅器内蔵
ポール:防犯灯用鋼管柱 地上高4.5m程度 溶融亜鉛メッキ
- (B) 撤去 照明器具B ブラケット(FL20相当) 防湿型・防雨型
新規 照明器具B LEDブラケット(HF16-1定格相当)
SUS 防湿型・防雨型プラスチック製台座込
- (C) 撤去 照明器具C ブラケット(FCL20相当)軒下用 防雨型
新規 照明器具C LEDブラケット(FCL20相当)軒下用 防雨型
- AS 撤去・新規 自動点滅器3A
- WP 撤去・新規 防水スイッチ、ネーム付、防水カバー共、屋外露出ボックス
- ⌚ 取外し・再取り付け 時計 屋外 壁掛
- ⊙ 撤去・新規 ワイヤレスアンテナ 屋外 壁付
受信周波数範囲:806~810 MHz;電源:DC8~15V 同軸ケーブル重量 相当
- 📷 取外し・再取り付け 防犯カメラ 屋外 壁付
- ☒_{SUS} 新規 SUS製 プルボックス
- ☒_{SUS} 新規 SUS製 プルボックス ET端子付
- 撤去・新規 ジョイントボックス
- 埋設標 コンクリート製

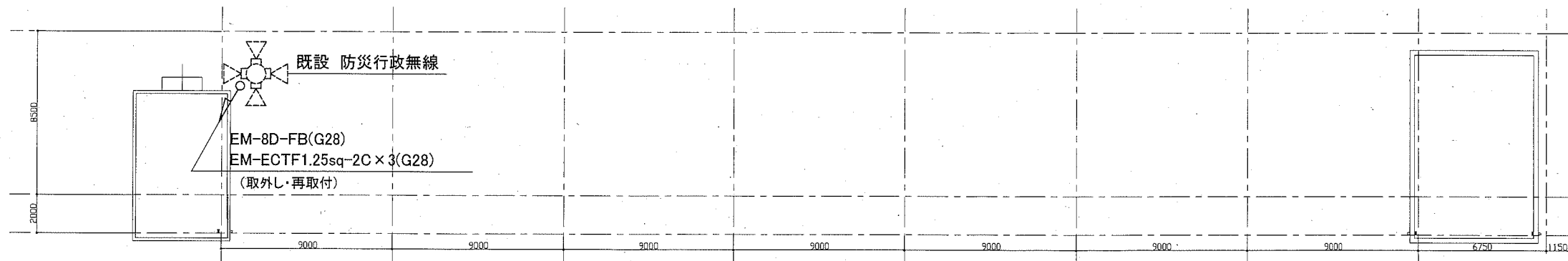
- 既設 配線
- ⊙ 取外し・再取り付け FL20×1
- ☒ 既設 鋼製プルボックス
- ☒_{VE} 既設 プルボックス VE-WP
- ☒_{TV} 既設 TV用分岐中継箱 屋外 防水
- ☒_{ITV} 既設 ITV用プルボックス 屋外 防水
- 既設 ジョイントボックス
- 既設 タンプラススイッチ
- ☒ 既設 電話保安器
- ☒ 既設 空調用室外機用分電盤
- ☒_外 既設 空調用室外機

注記

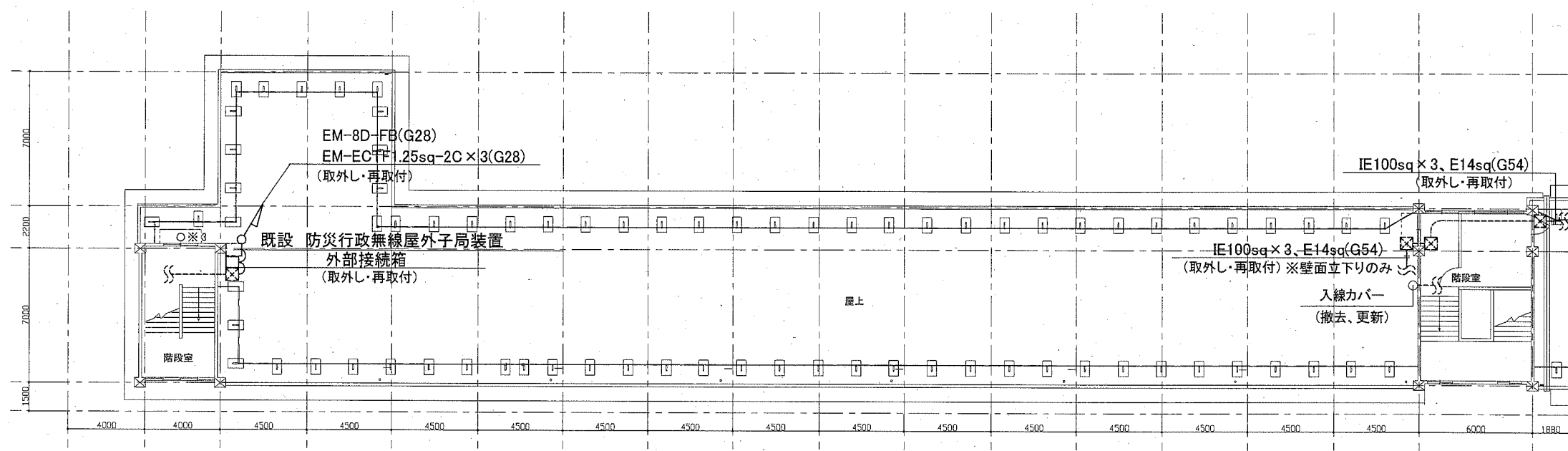
1. 「※取外し」の表記対象は基本的に、外壁塗装の妨げにならない様に、一時的に取外し仮設足場等に仮取付し、機能を維持したままとする
2. 新規屋外配管は厚鋼電線管 溶融亜鉛メッキ仕上げ(無塗装)とする
3. 屋外配管の取付金物、アンカー・ビス等はステンレス製とする
4. 取外し対象箇所のメッセンジャーワイヤーは更新とする
5. 不必要な配線配管等は撤去処分とし、撤去後の壁面補修は建築工事とする
6. ※1 について、5C-FB(メッセンジャーワイヤー)を玄関ホールまで撤去し、P. BOX(SUS)を設け、P. BOX内でケーブル処理をするものとする
7. ※2 について、エキスパンション部は、可とう電線管を使用する
8. ※3 について、照明器具の残骸を撤去し、プランクプレートで保護する
9. 土工事において、土部分の掘削は土留り600mmとする

工事名	市立坂本中学校外壁改修工事	設計者資格 氏名	級建築士登録第	号	課長	主査等	担当者
図面名称	1,2階 電気設備改修図	図番	8/9	縮尺	1:200 (A2)	作図	令和2年6月 日

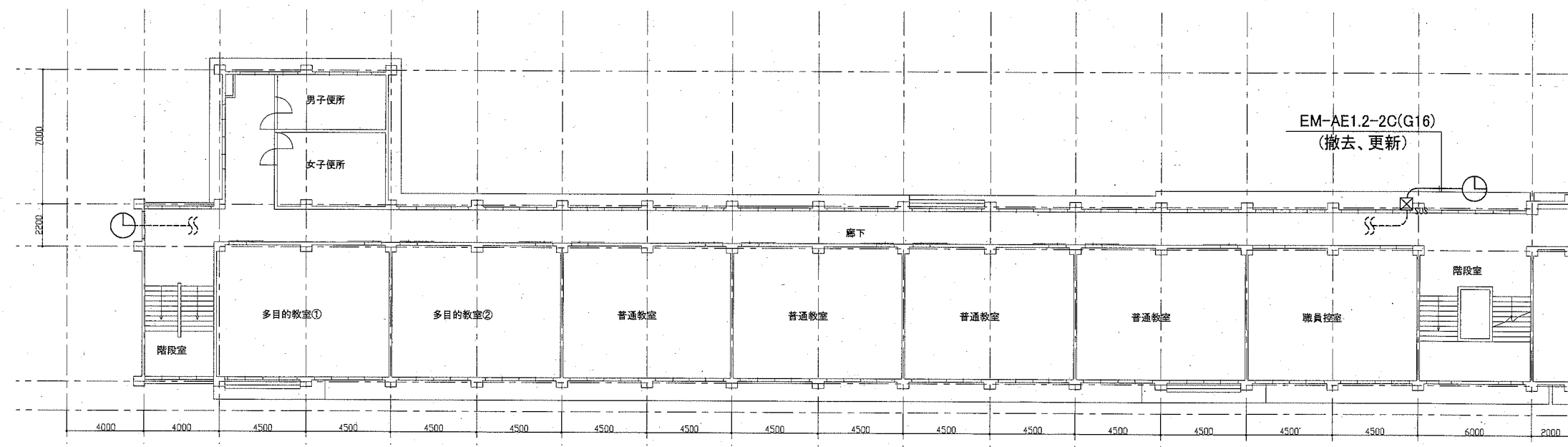
横須賀市
都市部 公共建築課



PH上部 電気設備改修図 1/200



R階 電気設備改修図 1/200



3階 電気設備改修図 1/200

凡例

図中特記無き記号は以下の通り

- Ⓐ 撤去 防犯灯 FL20W
新規 LED防犯灯 FHP32形 自動点滅器内蔵
ポール:防犯灯用鋼管柱 地上高4.5m程度 溶融亜鉛メッキ
- Ⓑ 撤去 照明器具B ブラケット(FL20相当) 防湿型・防雨型
新規 照明器具B LEDブラケット(HF16-1定格相当)
SUS 防湿型・防雨型プラスチック製台座込
- Ⓒ 撤去 照明器具C ブラケット(FCL20相当)軒下用 防雨型
新規 照明器具C LEDブラケット(FCL20相当)軒下用 防雨型
- AS 撤去・新規 自動点滅器3A
- WP 撤去・新規 防水スイッチ、ネーム付、防水カバー共、屋外露出ボックス
- ⌚ 取外し・再取り付け 時計 屋外 壁掛
- ⊖ 撤去・新規 ワイヤレスアンテナ 屋外 壁付
受信周波数範囲:806~810 MHz;電源:DC8~15 V 同軸ケーブル重量
- 📷 取外し・再取り付け 防犯カメラ 屋外 壁付
- ☑_{SUS} 新規 SUS製 プルボックス
- ☑_{SUS} 新規 SUS製 プルボックス ET端子付
- 撤去・新規 ジョイントボックス
- 埋設標 コンクリート製
- ⋯ 既設 配線
- ⊖ 取外し・再取り付け FL20 x 1
- ☑ 既設 鋼製プルボックス
- ☑_{VE} 既設 プルボックス VE-WP
- ☑_{TV} 既設 TV用分岐中継箱 屋外 防水
- ☑_{ITV} 既設 ITV用プルボックス 屋外 防水
- 既設 ジョイントボックス
- 既設 タンブラスイッチ
- ☑ 既設 電話保安器
- ☑ 既設 空調用室外機用分電盤
- ☑_外 既設 空調用室外機

注記

1. 「※取外し」の表記対象は基本的に、外壁塗装の妨げにならない様に、一時的に取外し仮設足場等に仮取付し、機能を維持したままとする
2. 新規屋外配管は厚鋼電線管 溶融亜鉛メッキ仕上げ(無塗装)とする
3. 屋外配管の取付金物、アンカー・ビス等はステンレス製とする
4. 取外し対象箇所のメッセンジャーワイヤーは更新とする
5. 不必要な配線配管等は撤去処分とし、撤去後の壁面補修は建築工事とする
6. ※1 について、50-FB(メッセンジャーワイヤ吊)を玄関ホールまで撤去し、P. BOX(SUS)を設け、P. BOX内でケーブル処理をするものとする
7. ※2 について、エキスパンション部は、可とう電線管を使用する
8. ※3 について、照明器具の残骸を撤去し、プランクプレートで保護する
9. 土工事において、土部分の掘削は土冠り 600 mm とする

工事名	市立坂本中学校外壁改修工事		設計者資格 氏名	級建築士登録第 号		課長	主査等	担当者
図面名称	3、R階、PH上部 電気設備改修図	図番	9/9	縮尺	1:200 (A2)	作図	令和2年6月 日	横須賀市 都市部 公共建築課