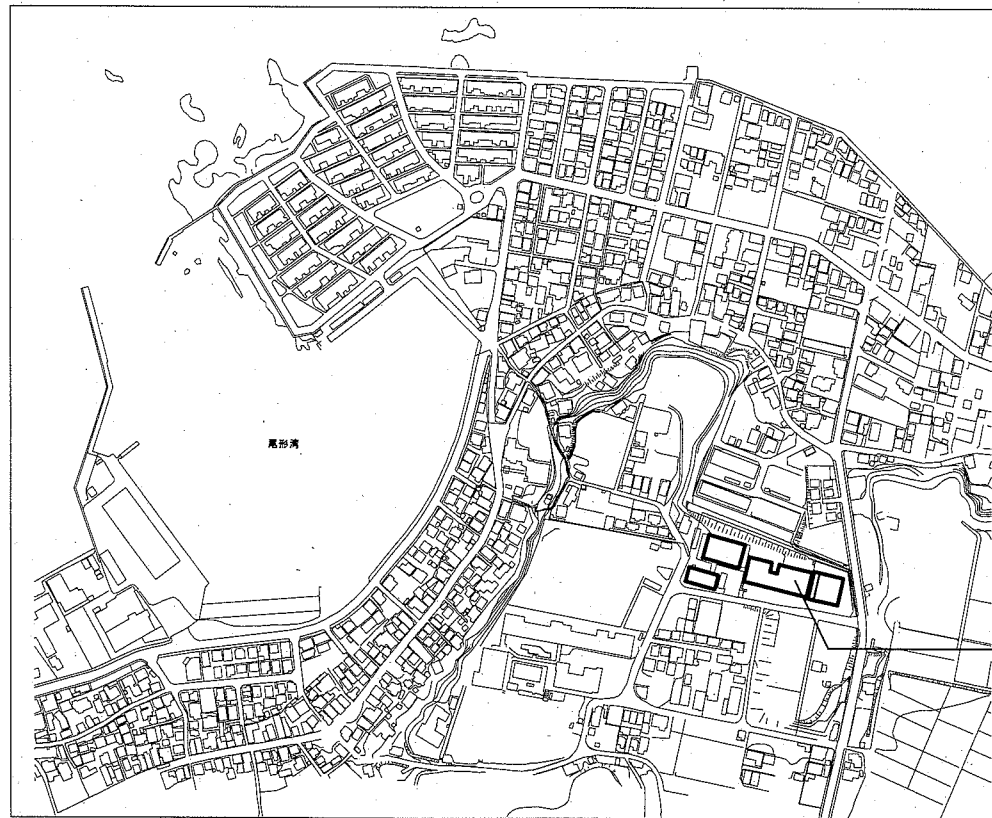
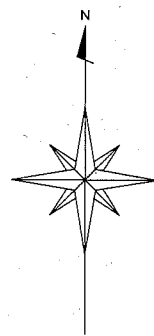


市立長井中学校ほか1校昇降機設置その他電気設備工事

図面リスト			
図面番号	図面名称	図面番号	図面名称
E-00	表紙・図面リスト	E-11	大楠中学校 案内図・配置図
E-01	長井中学校 特記仕様書・案内図・区分表	E-12	大楠中学校 受変電設備結線図・構内配線図（改修後）
E-02	長井中学校 配置図	E-13	大楠中学校 1階平面図（改修後）
E-03	長井中学校 受変電設備結線図・1、2、R階平面図（改修後）	E-14	大楠中学校 2、3階平面図（改修後）
E-04	長井中学校 1階平面図（改修後）	E-15	大楠中学校 照明器具姿図・分電盤結線図
E-05	長井中学校 2～4階平面図（改修後）	E-16	大楠中学校 1階平面図（改修前）（撤去）
E-06	長井中学校 照明器具姿図・分電盤結線図	E-17	大楠中学校 2、3階平面図（改修前）（撤去）
E-07	長井中学校 1階平面図（改修前）（撤去）	E-18	大楠中学校 小荷物専用昇降機詳細図（1）
E-08	長井中学校 2～4階平面図（改修前）（撤去）	E-19	大楠中学校 小荷物専用昇降機詳細図（2）
E-09	長井中学校 小荷物専用昇降機詳細図（1）		
E-10	長井中学校 小荷物専用昇降機詳細図（2）		

電気設備特記仕様書

1. 工事名称	市立長井中学校ほか1校昇降機設置その他電気設備工事 (長井中学校・大楠中学校)																		
2. 工事場所	長井中学校	横須賀市長井5丁目12番1号																	
	大楠中学校	横須賀市芦名1丁目2番1号																	
3. 工事概要	(1) 昇降機設置工事 (2) 昇降機設置工事に伴う電源設備工事 (3) 配膳室・荷受け室等改修工事に伴う電気設備工事																		
4. 一般事項	<p>①特記仕様及び本工程図面に記載のない事項は、全て国土交通省大臣官房官庁営繕部監修の「公共建築工事標準仕様書（電気設備工事編）」、「公共建築改修工事標準仕様書（電気設備工事編）」（平成31年版）、国土交通省大臣官房官庁営繕部設備・環境課監修の「公共建築設備工事標準図（電気設備工事編）」（平成31年版）による。</p> <p>②本工程に必要な一切の届け出、手続き等は速やかに完了させ、これに係わる経費・有資格者立会費等は請負者の負担とする。</p> <p>③設計図書に明示されていない事項でも、工事の性質上当然必要と思われる事項については監督員の指示に従い施工すること。</p> <p>④足場、さん橋類は別契約の関係請負業者が定置したものは、無償で使用できる。</p> <p>⑤配線接続は、絶縁不良・接触不良の無いように注意すること。</p> <p>⑥耐震措置 設備機器の設計用標準震度</p> <table border="1" style="width:100%; border-collapse: collapse;"> <tr> <td colspan="5">地域係数(Z)は1、設計用標準震度(Ks)は下表とする。</td> </tr> <tr> <td>設置場所</td> <td>最上階、屋上及び塔屋</td> <td>2階床以上</td> <td colspan="2">地階及び1階</td> </tr> <tr> <td>標準震度</td> <td>2.0</td> <td>1.5</td> <td colspan="2">1.0</td> </tr> </table> <p>設計用垂直地震力は、設計用水平地震力に1/2を乗じたものとする。</p>				地域係数(Z)は1、設計用標準震度(Ks)は下表とする。					設置場所	最上階、屋上及び塔屋	2階床以上	地階及び1階		標準震度	2.0	1.5	1.0	
地域係数(Z)は1、設計用標準震度(Ks)は下表とする。																			
設置場所	最上階、屋上及び塔屋	2階床以上	地階及び1階																
標準震度	2.0	1.5	1.0																
5. 特記事項	<p>①工事着手前に施工計画書、施工図、施工要領書等の書類を監督職員に提出し、監督職員の承諾を得てから施工すること。</p> <p>②写真は、各工事工程順に撮影し、工事種別、工程ごとに整理すること。</p> <p>③施工にあたり、施設運営に支障のないよう留意すること。</p> <p>④作業日時については、施設管理者と協議すること。</p> <p>⑤既設改修は事前に絶縁試験・電圧測定等調査を行い監督職員に報告する。</p> <p>⑥受変電設備内の作業は、電気主任技術者の立会の上で行う。</p> <p>⑦屋外の露出配管は溶融亜鉛メッキ電線管を使用し塗装は行わない。</p>																		



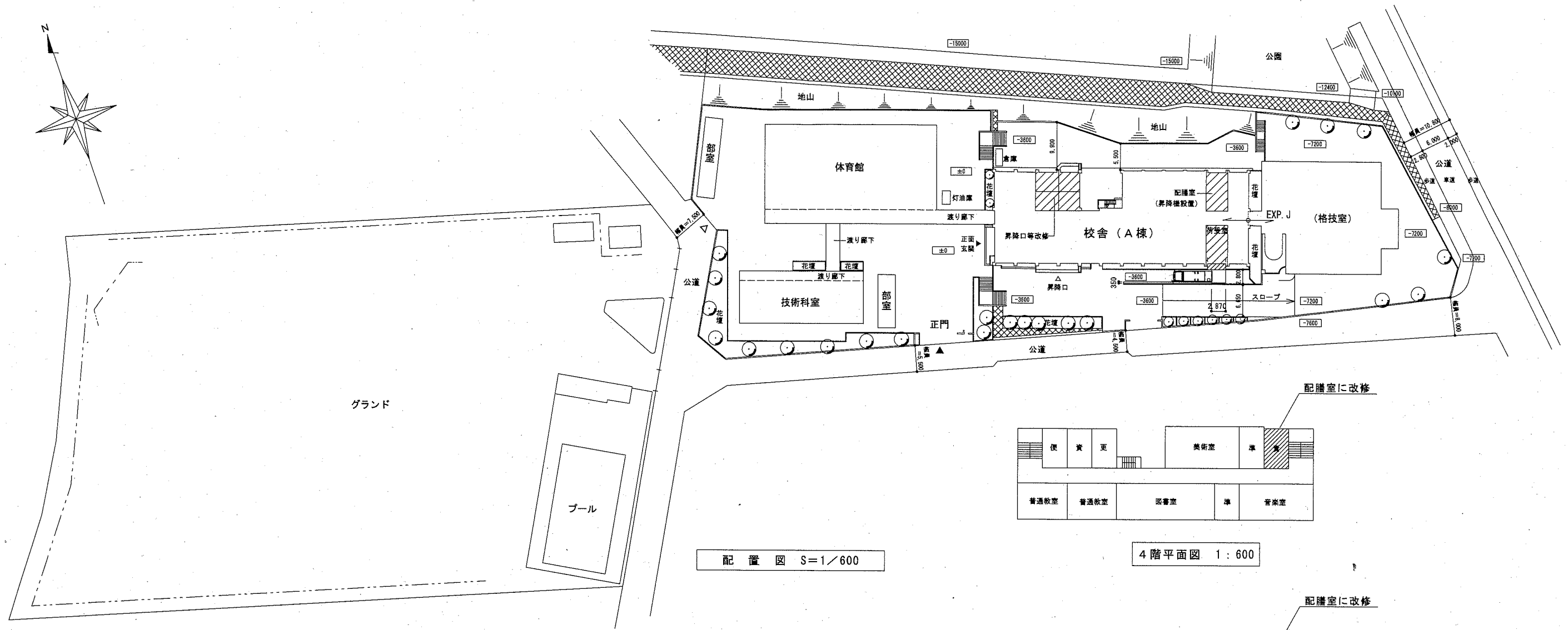
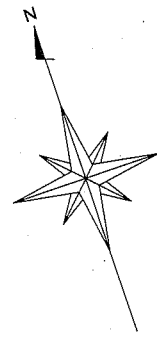
案内図

工事場所
横須賀市長井5丁目12番1号
市立長井中学校

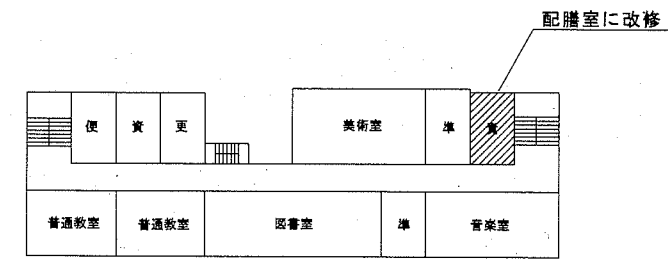
工事区分表

No	工事項目	建築	電気	機械	備考
1	小荷物専用昇降機計画通知申請手続き		○		
2	仮設足場(脚立を除く)	○			
3	養生材運搬・処分	○	○	○	
4	養生土運搬・処分	○	○	○	
5	貫通部穴埋め補修		○	○	
6	点検口(天井・壁)取付及び開口補強	○			
7	天井付各種設備器具穴あけ、取付枠及び開口補強	○			
8	天井付各種設備器具取付		○		
9	ステンレス製(木製)流し(トラップ共)	○			
10	同上 水栓金物及び配管接続			○	
11	衛生器具取付			○	
12	衛生器具取付用下地	○			
13	排水目皿			○	
14	排水溝・樹蓋設置及び配管敷設工事			○	
15	側溝・蓋設置(グレーチング含む)(配管接続は機械設備工事)	○			
16	換気扇取付用アルミパネル	○			
17	同上 穴あけ	○			
18	換気扇スイッチ本体取付、配線		○		
19	給気口及び室内レジスター			○	
20	給気ガラリ	○			
21	空調機各種リモコン			○	
22	空調機外機・室内機廻り配線(冷媒管共巻き)			○	
23	空調機一次側電源供給		○		
24	プロパン庫 撤去(コンクリートブロック製)	○			
25	プロパン庫 新設(基礎共)			○	
26	昇降路の築造工事及び仕上げ工事	○			
27	昇降路ピット防水	○			
28	昇降路頂部機器構重畳ビームの設置工事	○			
29	各階出入口三方枠、インジケータ、押釦等の取付用下地及び穴あけ	○			
30	各階出入口三方枠、敷居、インジケータ等取付後の隙間埋め	○			
31	乗場関係機器取付後の壁、床の仕上げ工事	○			
32	かご前後と昇降路壁を125cm以下にするフェッシャープレート設置		○		
33	ストープ取外し			○	
34	同上 穴埋め	○			
35	電気主任技術者の立会い費用				別途学校管理課負担

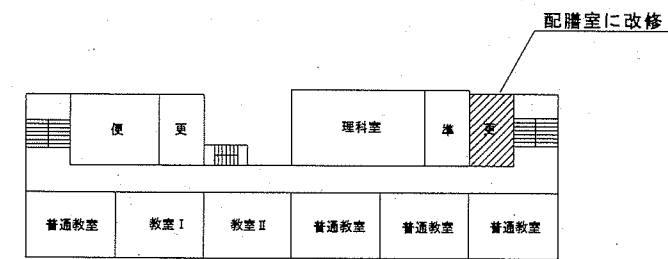




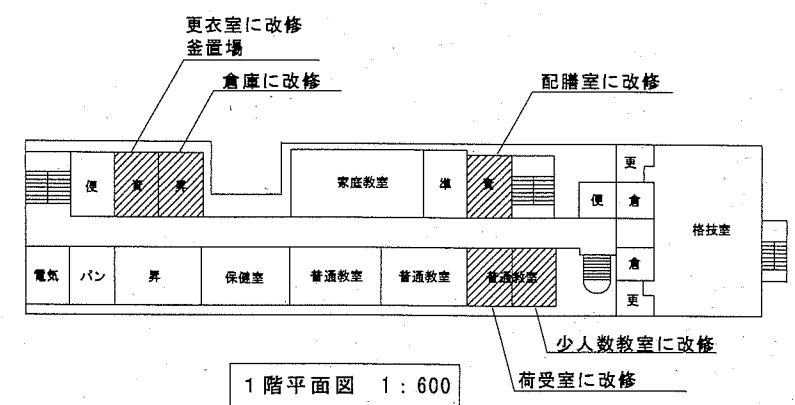
配置図 S=1/600



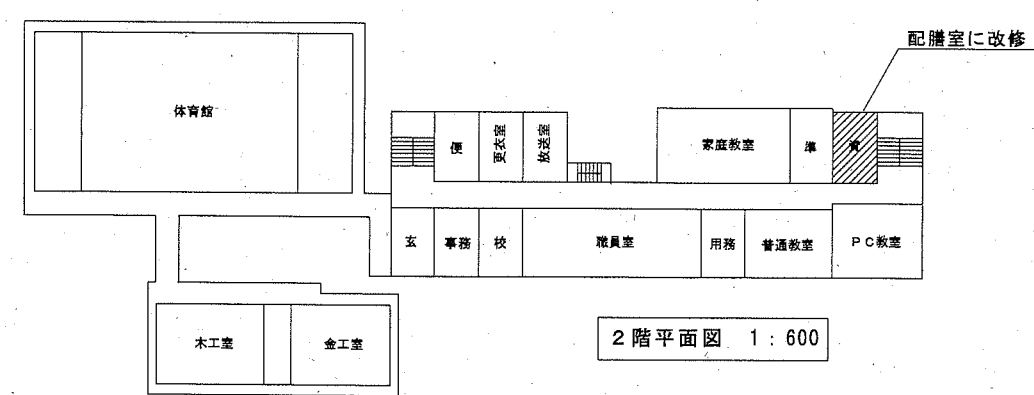
4階平面図 1:600



3階平面図 1:600



1階平面図 1:600



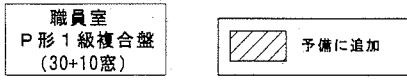
2階平面図 1:600

工事場所
市立長井中学校
横須賀市長井5丁目12番1号

今回工事場所

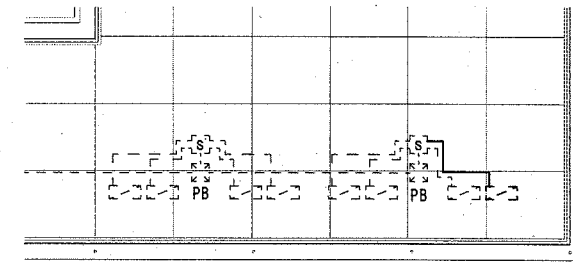
火報表示窓

1階西側	2階西側	3階西側	4階西側	西側階段
1階東側	2階東側	3階東側	4階東側	東側階段
体育館ステージ上部 ステージ下	体育館・体育場	体育館・倉庫	技術科室	視聴覚室・理科室
格技室	格技室階段	小荷物昇降機 昇降機	予備	予備
予備	予備	予備	予備	予備
予備	予備	予備	予備	予備



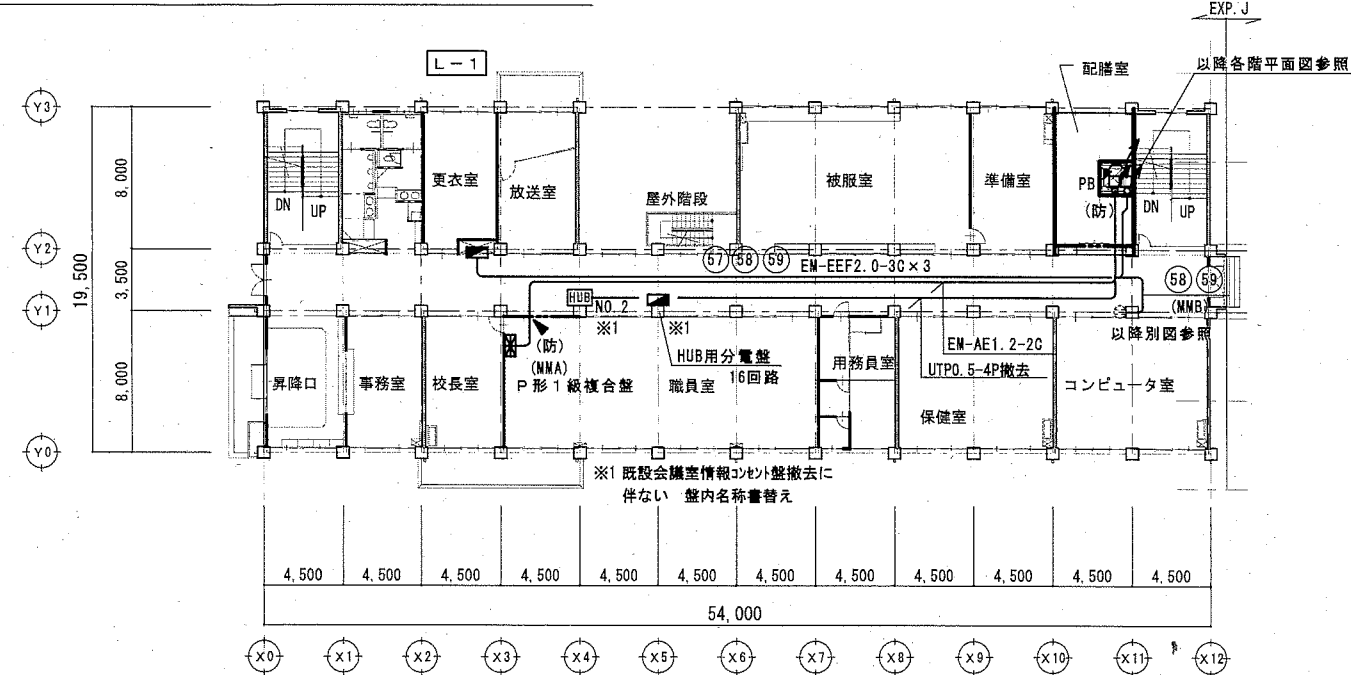
凡例

記号	名称	規格・形式	摘要
■	幹線分岐盤		新設
■	既設電灯分電盤	L-1	改修
■	既設火報受信機	P形1級複合盤	既設
HUB	既設ハブ盤		既設
S	既設空調開閉器盤		既設
▼	はつり補修 (防)	防火区画貫通処理	
—	二重天井内配線は、ケーブル工事とする。		
—	天井内ケーブル配線		
---	防火区画を示す。		
---	既設を示す。		

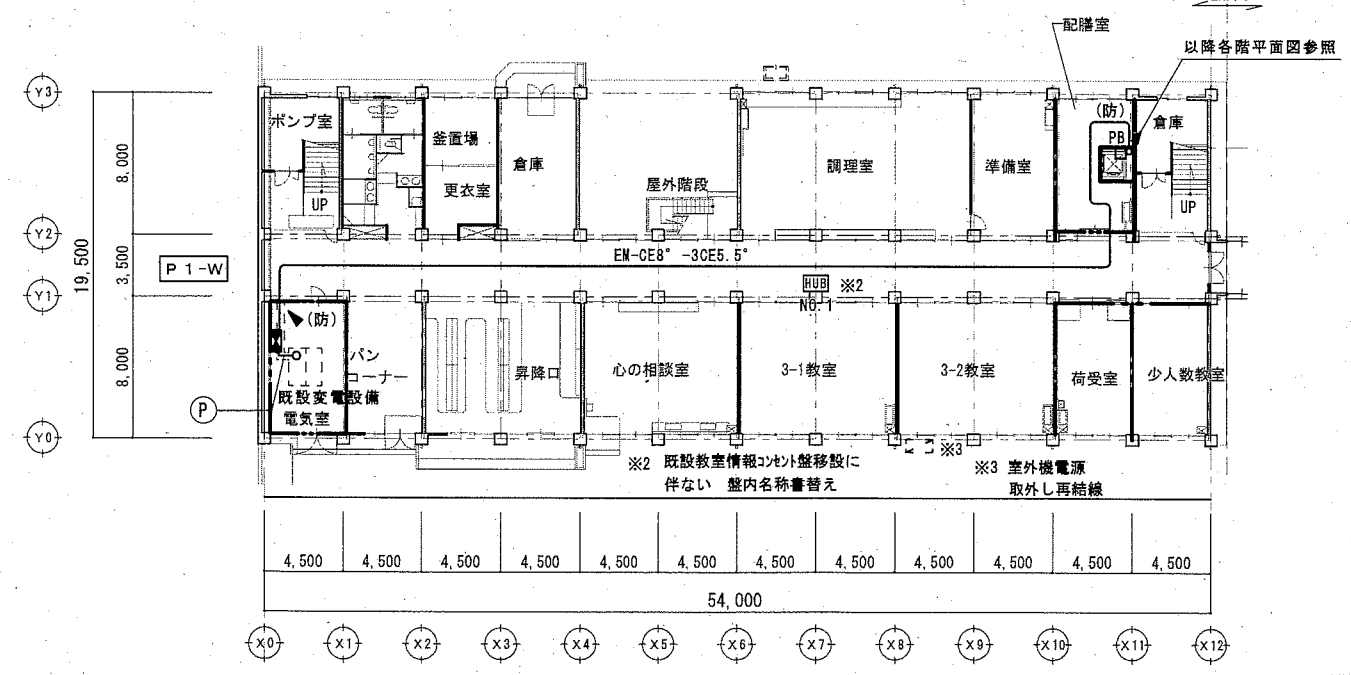


機械設備による空調機撤去新設に伴ない配管は再使用
防水フリカ・ケーブルの撤去新設を行う。
5.5×3E5.5° (F2WP24) 撤去
EM-CE3.5°-4C (F2WP24) 新設

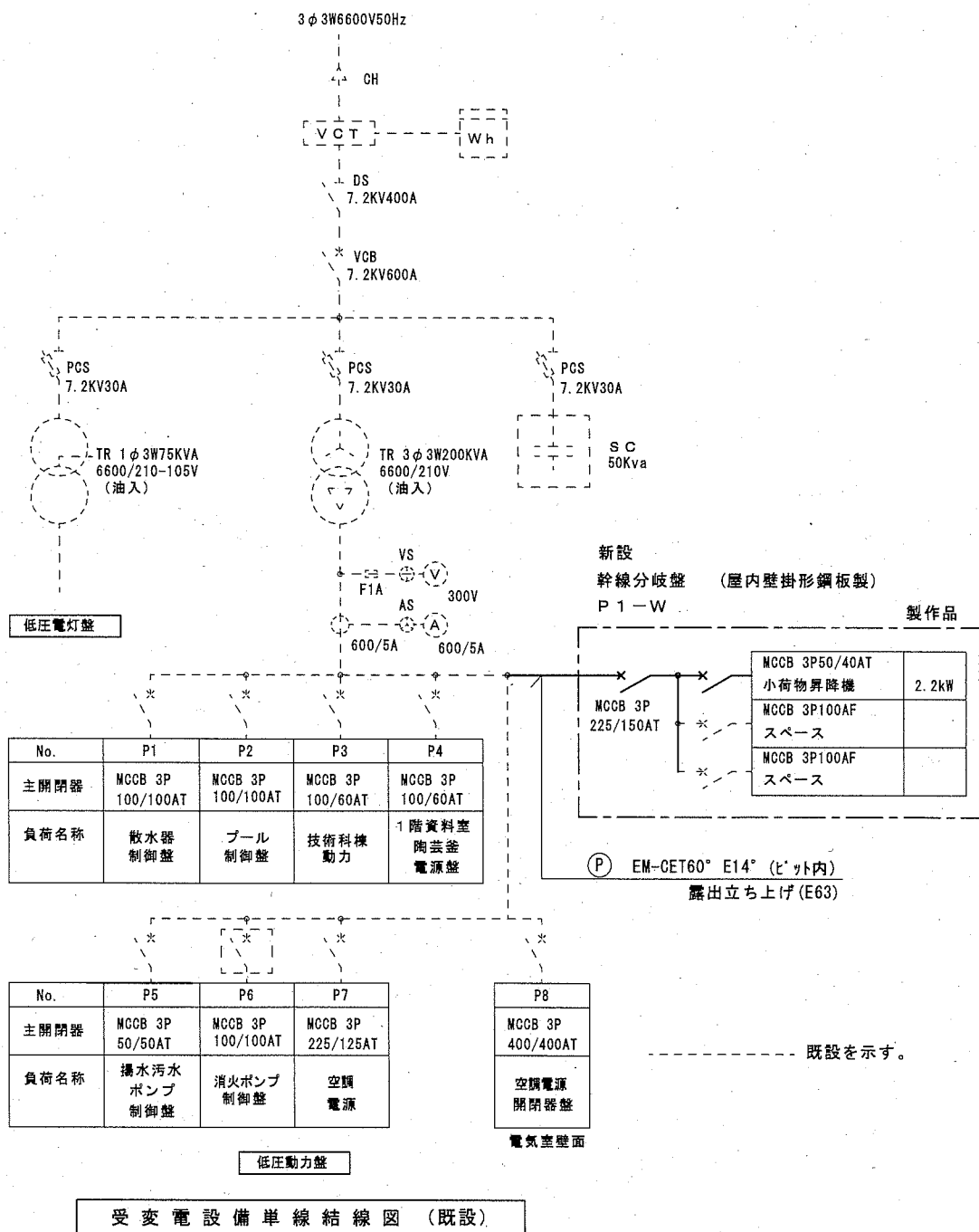
R階平面図 (改修) S=1/300



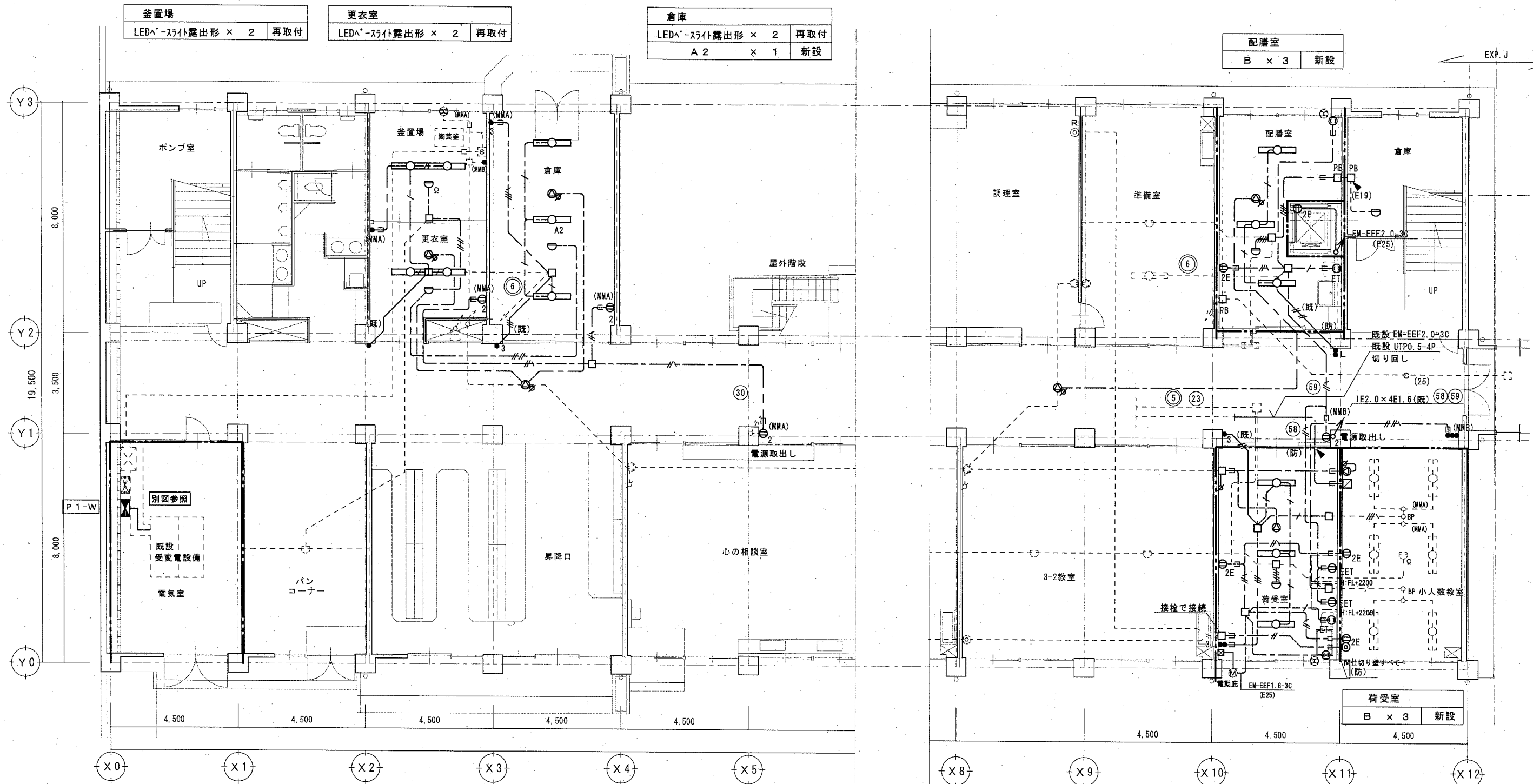
2階平面図 (改修) S=1/300



1階平面図 (改修) S=1/300



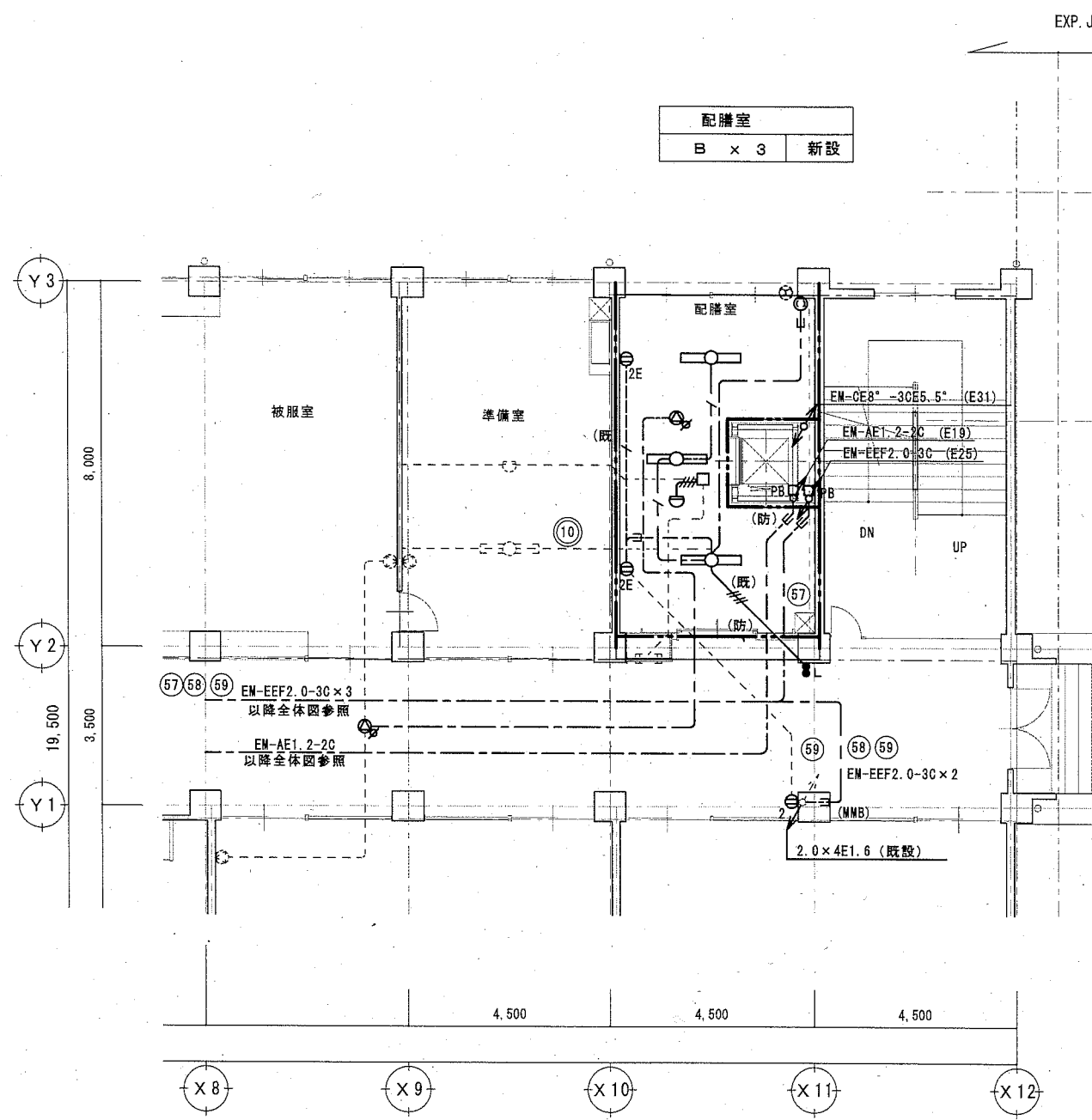
受変電設備単線結線図 (既設)



1階平面図(改修) S=1/100

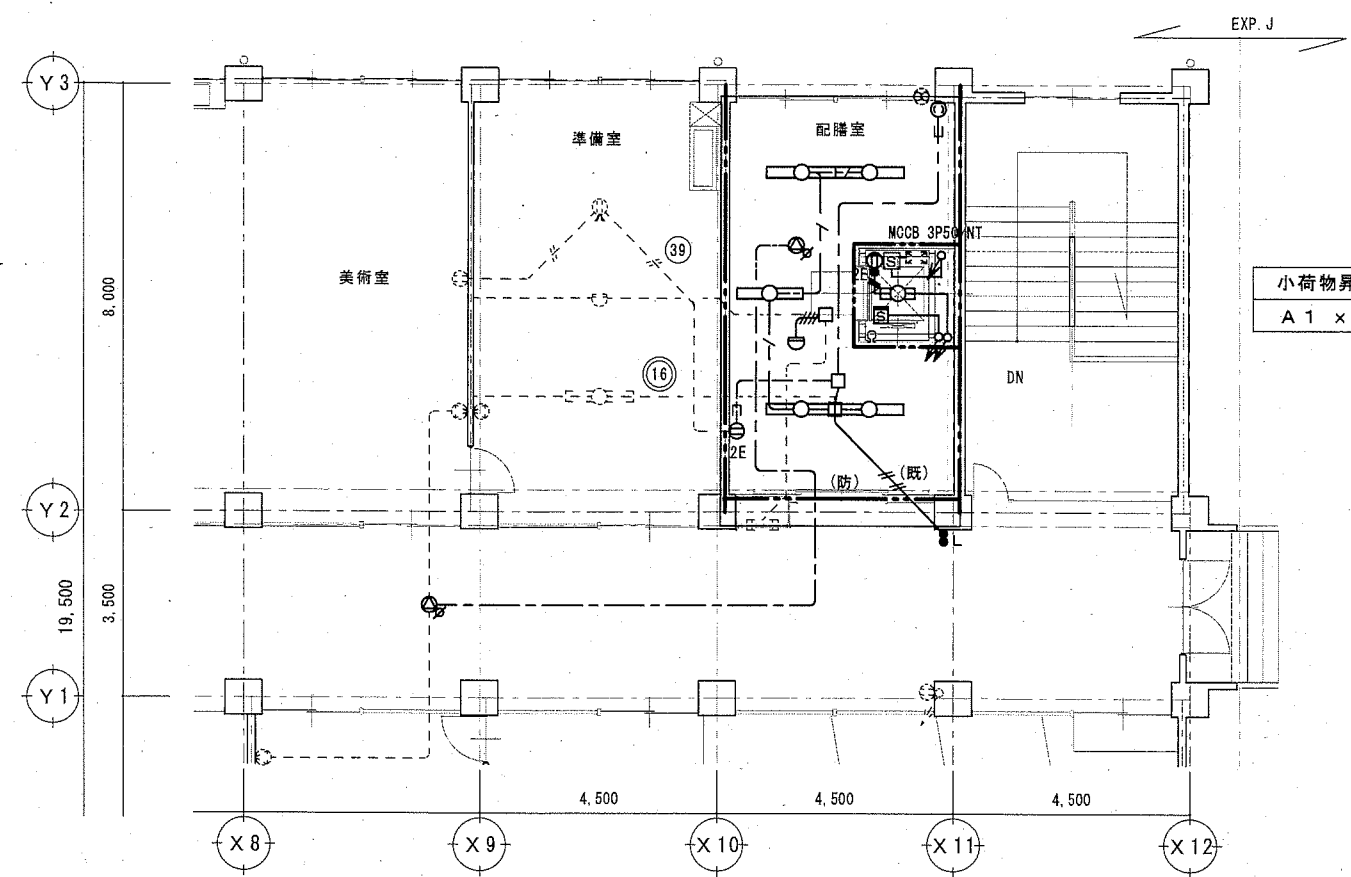
令114条に規定する防火上主要な間仕切り壁・昇降機は縦穴区画を示す。

凡例		特記なき配線は、下記による。		電灯コンセント設備	
記号	名称 規格・形式	記号	名称 規格・形式	---	EM-EEF2.0-3C (PF22)
■	既設電灯分電盤	⊙	天井埋込形スチールカバー	---	EM-EEF1.6-2C (PF16)
□	照明器具 天井付LED灯 姿図参照	⊙	天井埋込形スチールカバー 777ネクター付	---	EM-EEF1.6-3C (PF22)
⊙E	埋込コンセント 2P15A×1接地極付 個数は傍記	⊙	壁掛形スチールカバー	---	EM-EEF1.6-2C×2 (PF22)
⊙EET	埋込コンセント 2P15A×1接地極+接地端子付	⊙	アッテネーター 1W	---	EM-HP1.2-3C (PF16)
⊙ET	埋込コンセント 2P15A×1接地端子付 抜止	⊙	テレビ直列ユニット 中継	---	EM-S5C-FB×2 (PF22) 新設
⊙	埋込コンセント 2P15A×1抜止	⊙R	テレビ直列ユニット 端末	---	情報通信網設備
●	埋込スイッチ 1P15A×1 ネーム付	⊙	スポット型感知器 差動式2種露出型	---	EM-UTPO.5-4P (PF16) 新設 (E19)
●3	埋込スイッチ 3W15A×1 "	⊙	煙感知器 光電式2種	---	軽量間仕切り等隠蔽部には、保護管を施す。
●L	埋込スイッチ 1P15A×1ハット表示付 "	⊙	火報総合盤 既設	---	露出部分は、ダクト・鋼管でケーブルを保護する。
⊙	手元開閉器盤 (小荷物昇降機)	○BP	フラッシュプレート プラック		
⊙	換気扇 (機械設備工事)				



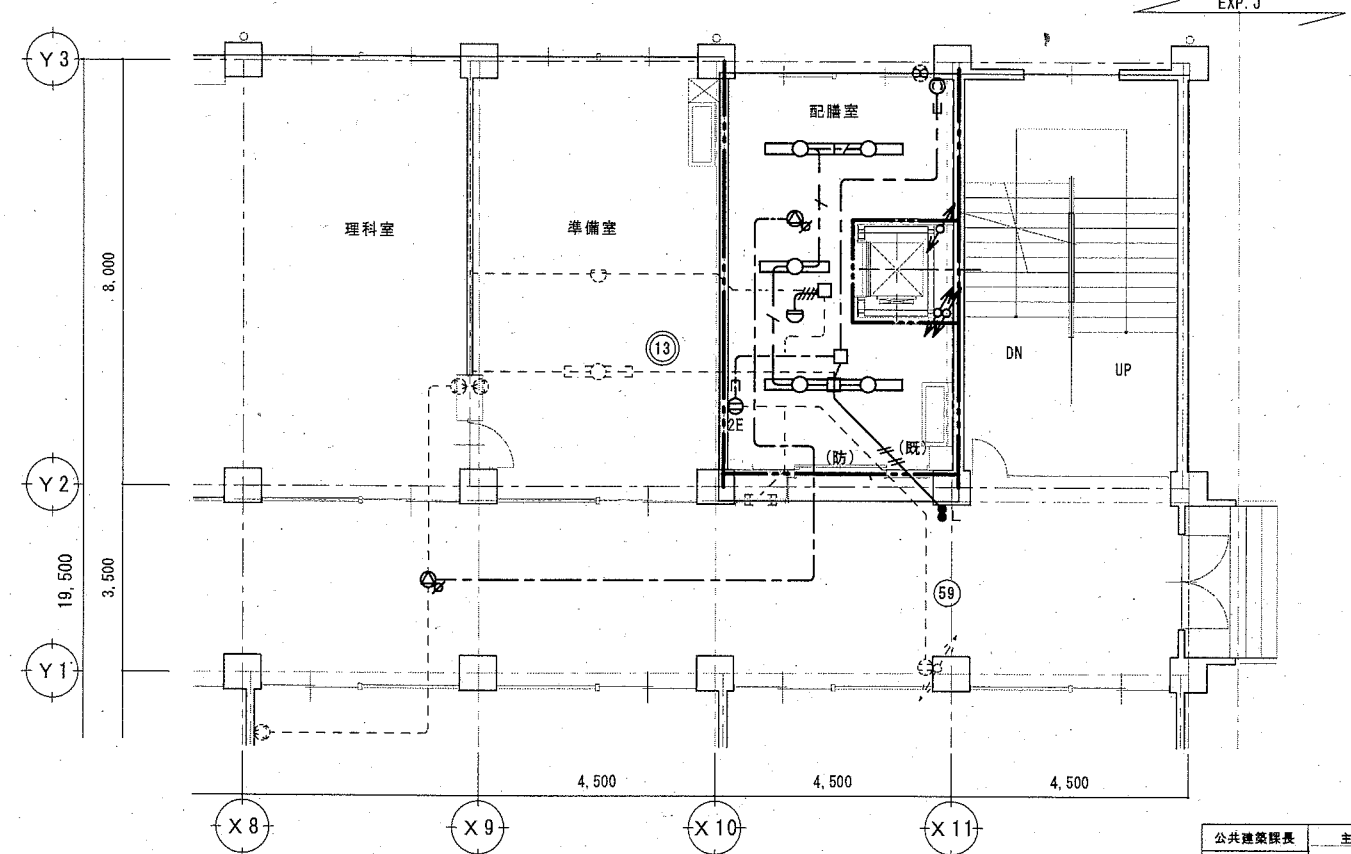
2階平面図 (改修) S=1/100

配膳室
B x 3 新設



4階平面図 (改修) S=1/100

小荷物昇降機械室
A 1 x 1 新設



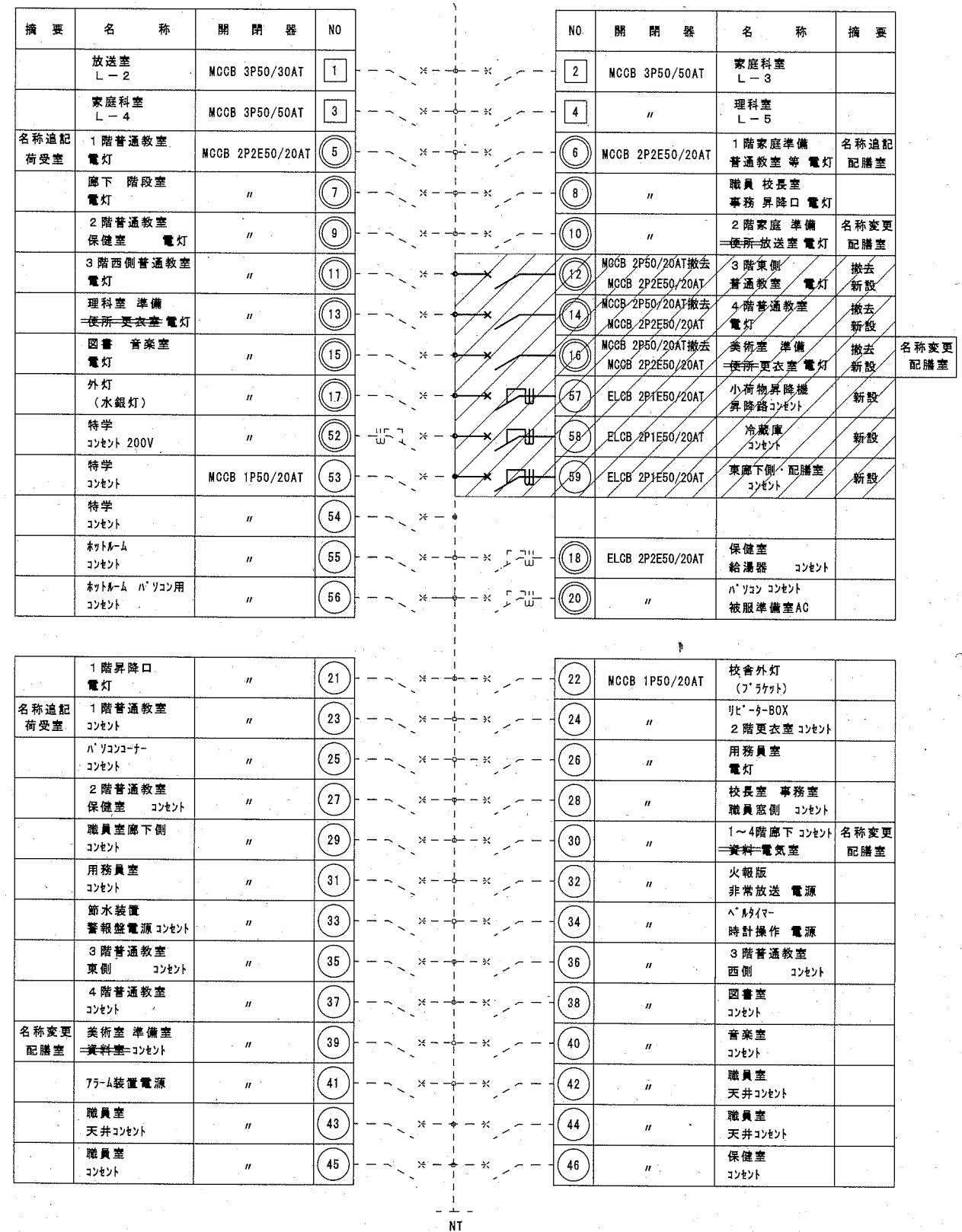
3階平面図 (改修) S=1/100

配膳室 (2階で取外し分)
LED^ - 灯付露出形 x 5 再取付

配膳室
LED^ - 灯付露出形 x 5 再取付

L-1

AG1φ3W200/100V
MCCB 3P225/200AT



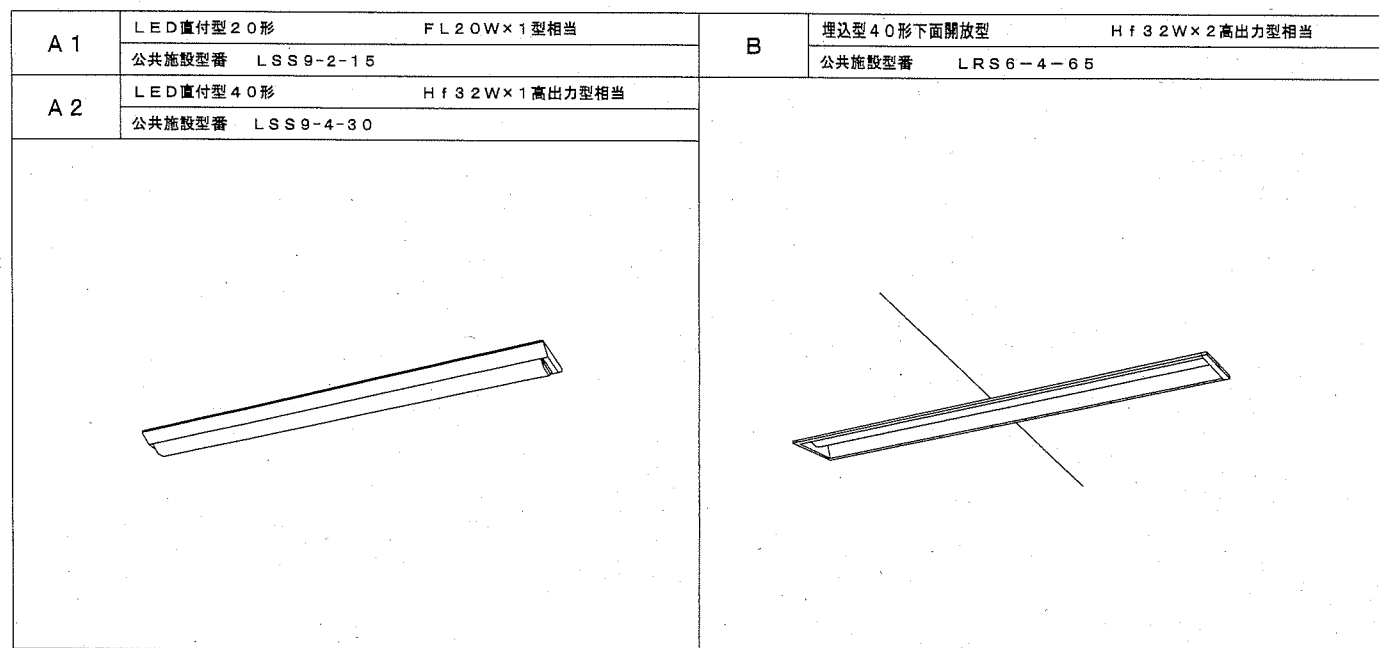
摘要	名称	開閉器	NO
	放送室 L-2	MCCB 3P50/30AT	1
	家庭科室 L-4	MCCB 3P50/50AT	3
名称追記 荷受室	1階普通教室 電灯	MCCB 2P2E50/20AT	5
	廊下 階段室 電灯	"	7
	2階普通教室 保健室 電灯	"	9
	3階西側普通教室 電灯	"	11
	理科室 準備 便所-更衣室 電灯	"	13
	図書 音楽室 電灯	"	15
	外灯 (水銀灯)	"	17
	特学 コンセント 200V	"	52
	特学 コンセント	MCCB 1P50/20AT	53
	特学 コンセント	"	54
	ネットルーム コンセント	"	55
	ネットルーム ハ'ソコ用 コンセント	"	56

NO	開閉器	名称	摘要
2	MCCB 3P50/50AT	家庭科室 L-3	
4	"	理科室 L-5	
6	MCCB 2P2E50/20AT	1階家庭準備 普通教室等 電灯	名称追記 配膳室
8	"	職員 校長室 事務昇降口 電灯	
10	"	2階家庭準備 便所-放送室 電灯	名称変更 配膳室
12	MCCB 2P50/20AT撤去 MCCB 2P2E50/20AT	3階東側 普通教室 電灯	撤去 新設
14	MCCB 2P50/20AT撤去 MCCB 2P2E50/20AT	4階普通教室 電灯	撤去 新設
16	MCCB 2P50/20AT撤去 MCCB 2P2E50/20AT	美術室 準備 便所-更衣室 電灯	撤去 新設 名称変更 配膳室
57	ELCB 2P1E50/20AT	小荷物昇降機 昇降路コンセント	新設
58	ELCB 2P1E50/20AT	冷蔵庫 コンセント	新設
59	ELCB 2P1E50/20AT	東廊下側-配膳室 コンセント	新設
18	ELCB 2P2E50/20AT	保健室 給湯器 コンセント	
20	"	ハ'ソココンセント 被服準備室AC	

	1階昇降口 電灯	"	21
名称追記 荷受室	1階普通教室 コンセント	"	23
	ハ'ソココーナー コンセント	"	25
	2階普通教室 保健室 コンセント	"	27
	職員室廊下側 コンセント	"	29
	用務員室 コンセント	"	31
	節水装置 警報盤電源 コンセント	"	33
	3階普通教室 東側 コンセント	"	35
	4階普通教室 コンセント	"	37
名称変更 配膳室	美術室 準備室 資料室-コンセント	"	39
	75-4装置電源	"	41
	職員室 天井コンセント	"	43
	職員室 コンセント	"	45

22	MCCB 1P50/20AT	校舎外灯 (フタケット)	
24	"	リフト-9-BOX 2階更衣室 コンセント	
26	"	用務員室 電灯	
28	"	校長室 事務室 職員室側 コンセント	
30	"	1-4階廊下コンセント 資料-電気室	名称変更 配膳室
32	"	火報版 非常放送 電源	
34	"	ハ'ソコ 時計操作 電源	
36	"	3階普通教室 西側 コンセント	
38	"	図書室 コンセント	
40	"	音楽室 コンセント	
42	"	職員室 天井コンセント	
44	"	職員室 天井コンセント	
46	"	保健室 コンセント	

既設分電盤結線図



照明器具姿図

注記
 ① 回路番号 AC-1φ2W-100Vを示す。
 ② 回路番号 AC-1φ2W-200Vを示す。
 ③ 回路番号 AC-1φ3W-200/100Vを示す。
 ----- 既設を示す。
 改修遮断器は、JIS協約1P仕様とする。

改修内容

12 14 16 MCCB 2P50/20AT撤去
MCCB 2P2E50/20AT新設

57 58 59 ELCB 2P1E50/20AT新設

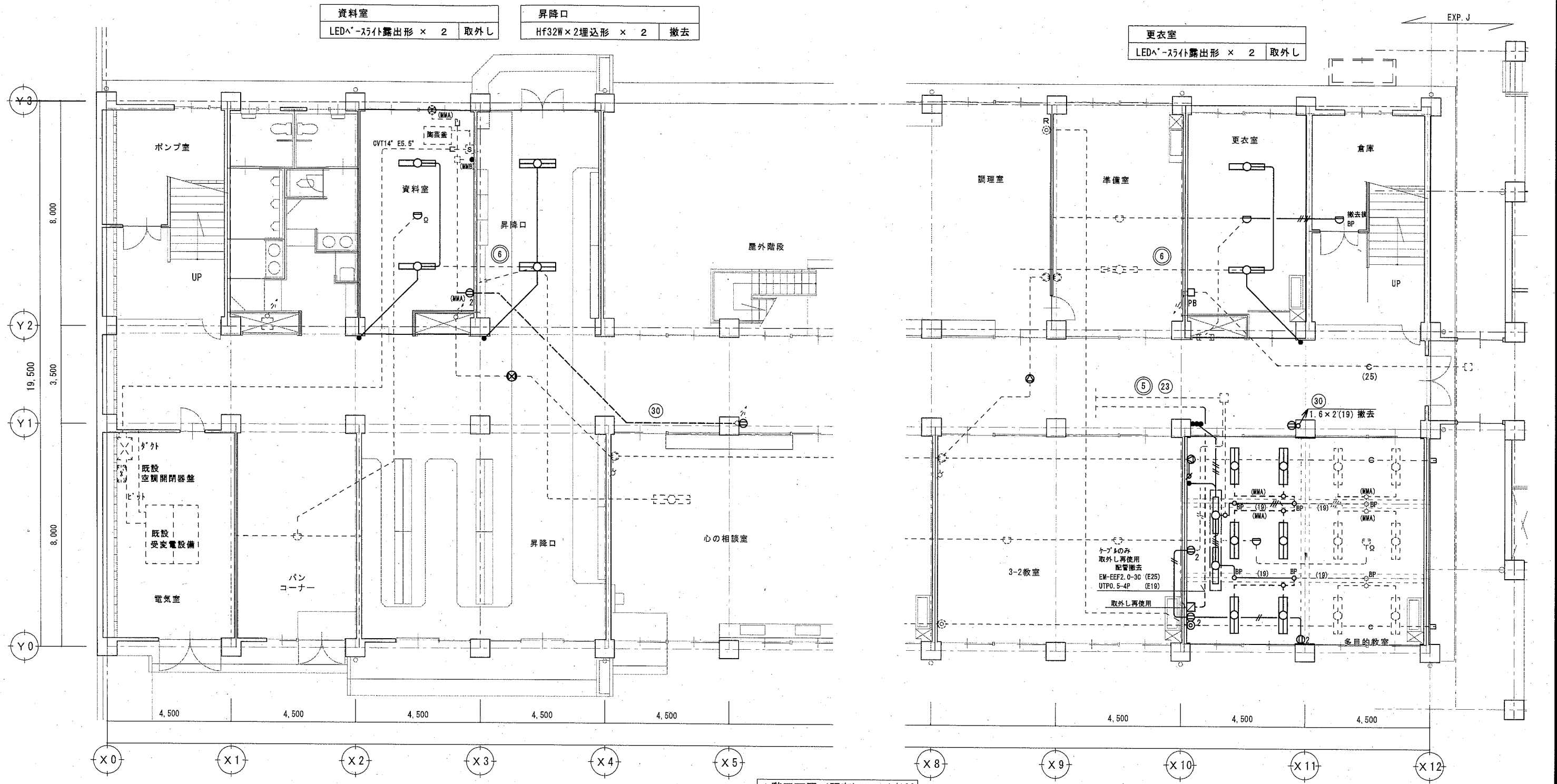
公共建築課長 主査等 担当者

桑島

縮尺

A2 NS E-06

No.



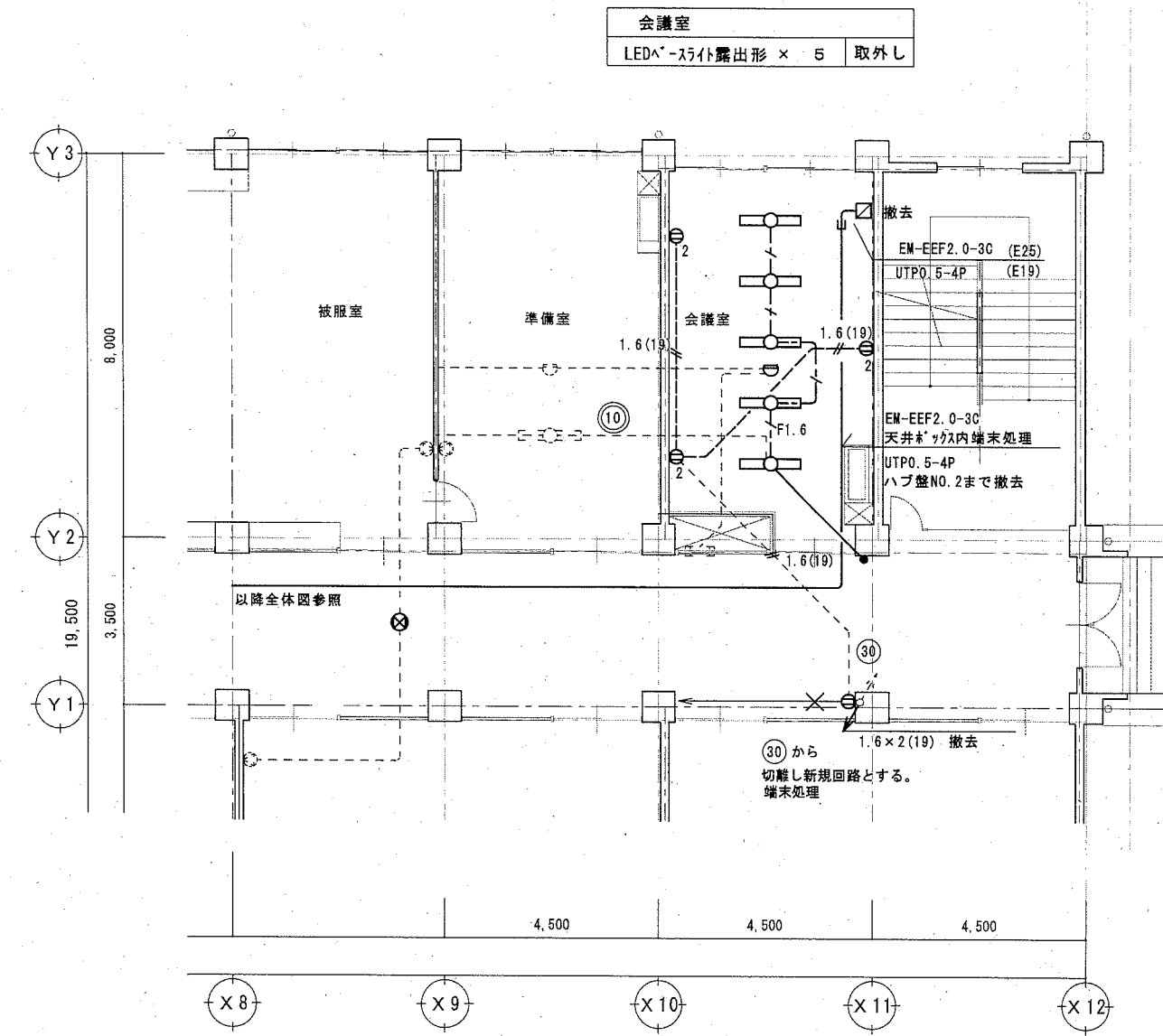
1階平面図 (既存) S=1/100

凡例

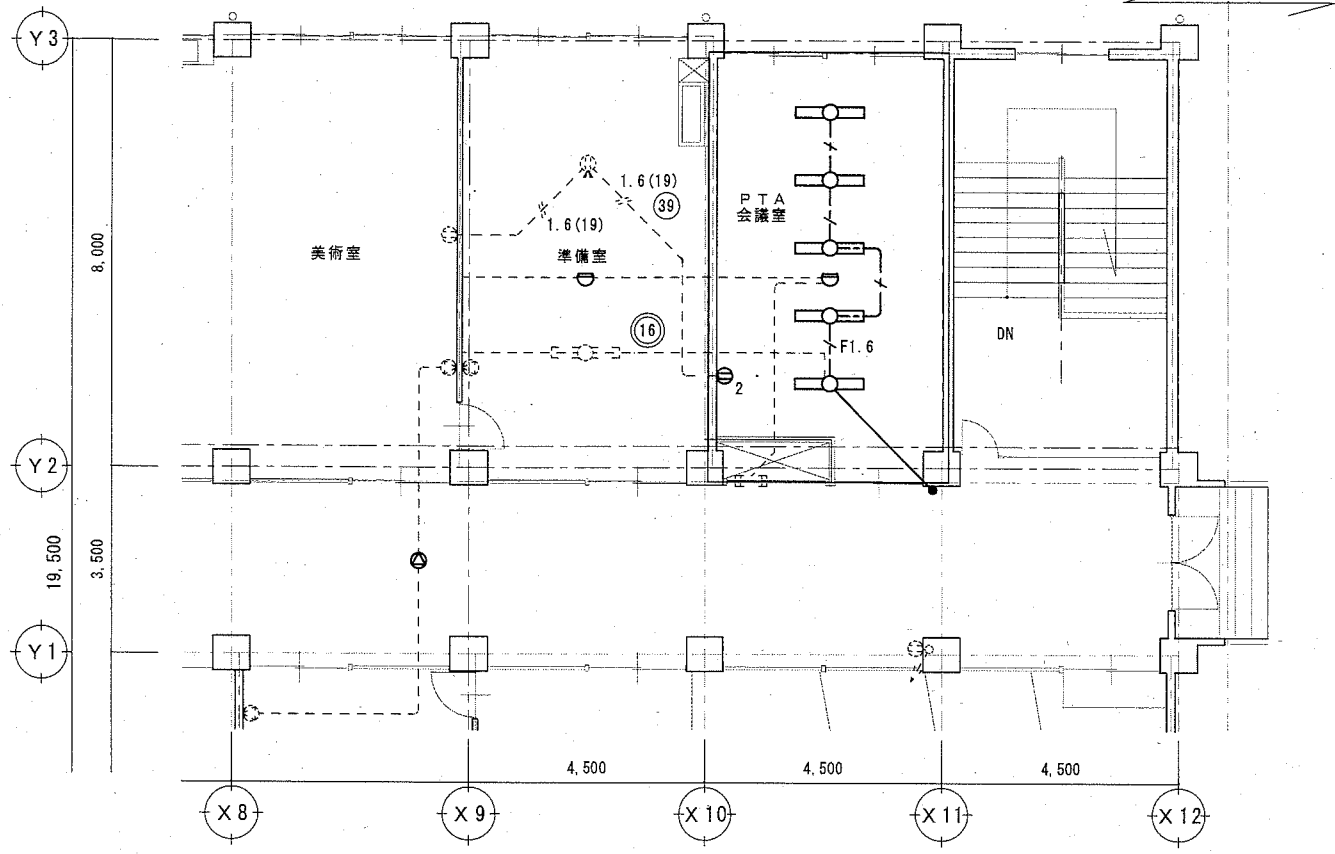
記号	名称	規格・形式	摘要	記号	名称	規格・形式	摘要	記号	名称	規格・形式	摘要	拡張設備
■	既設電灯分電盤			△	アッテネーター		撤去	---E(MMA)(MMB)	1種金属線び (メタル) A形 B形			HIV1.2×3 (19) 撤去
○	照明器具 Hf1灯用又はLED灯		撤去 取外し	◎	テレビ直列ユニット 中継		撤去	----	細破線は既設を示す。			テレビ共同受信設備
□	照明器具 Hf2灯用		撤去	◎R	テレビ直列ユニット 端末		撤去	---	(既) 既設管路を示す。			5C-FB (19) 撤去
①	埋込コンセント 2P15A×2		撤去	⊖	スポット型感知器 差動式2種		撤去	---	特記なき配線は、下記による。			情報通信網設備
●	埋込スイッチ 1P15A×1		撤去	□	火報総合盤		既設	---	電灯コンセント設備			UTPO.5-4P (E19) 撤去
□	手元開閉器盤		既設	○BP	フラッシュプレート プランク			---	1.6×2 (19) 撤去			火災報知設備
□	情報コンセント盤		撤去又は取外し		特記なき配線は、下記による。			---	1.6×3 (19) 撤去			1.2×2 (19) 撤去
⊙	天井埋込形スピーカー		撤去	---	天井内ケーブル配線			---	2.0×2 (19) 撤去			1.2×4 (19) 撤去
⊙	壁掛形スピーカー		撤去	---	隠ぺい配管配線			---	2.0×2E2.0 (19) 撤去			躯体内埋設管路は残置とする。
⊗	両面形スピーカー		撤去	---	露出配管配線			---	1種金属線び (レスウェイ)			

多目的教室		
Hf32W×1露出形 × 2		撤去
Hf32W×2露出形 × 6		撤去



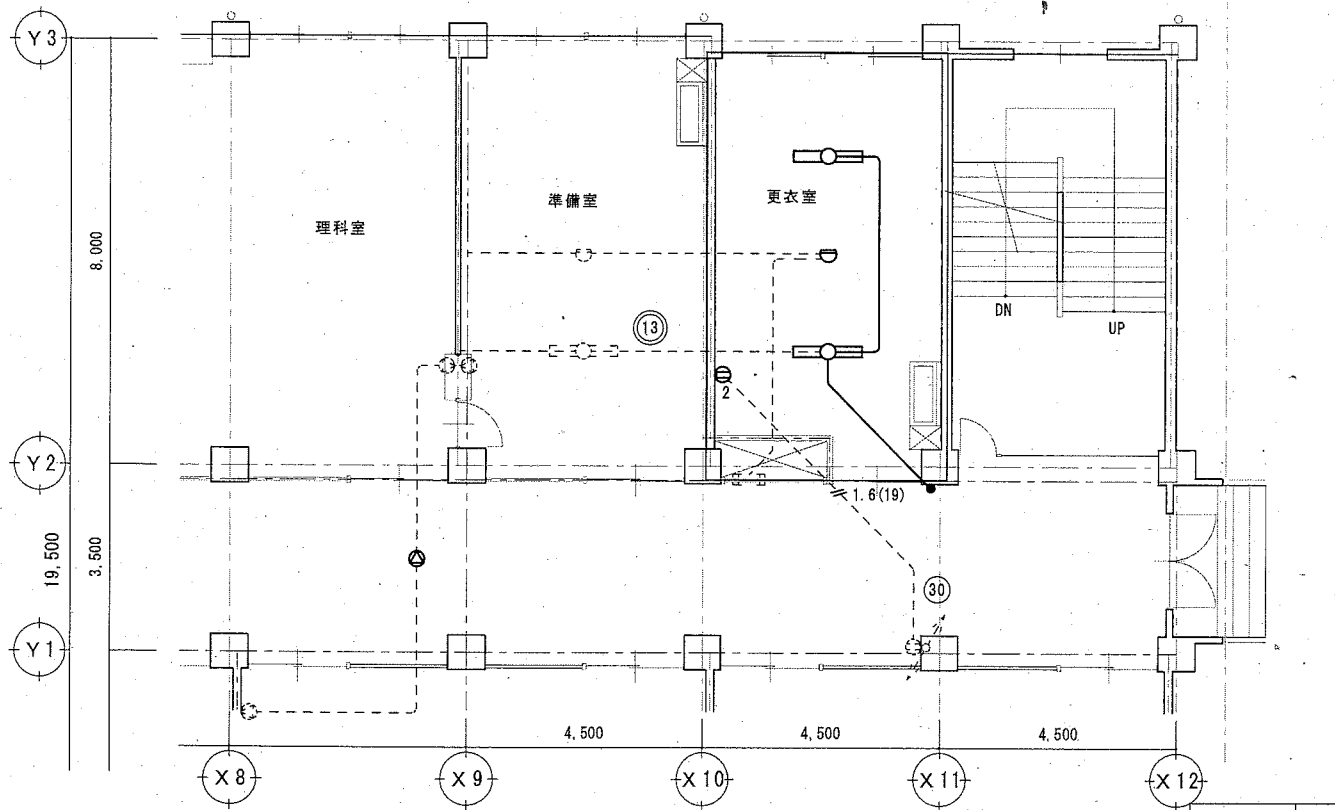


2階 平面図 S=1/100



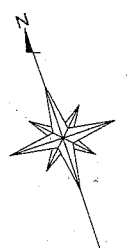
PTA会議室
LED^-ｽﾗｲﾄﾞ露出形 × 5 取外し

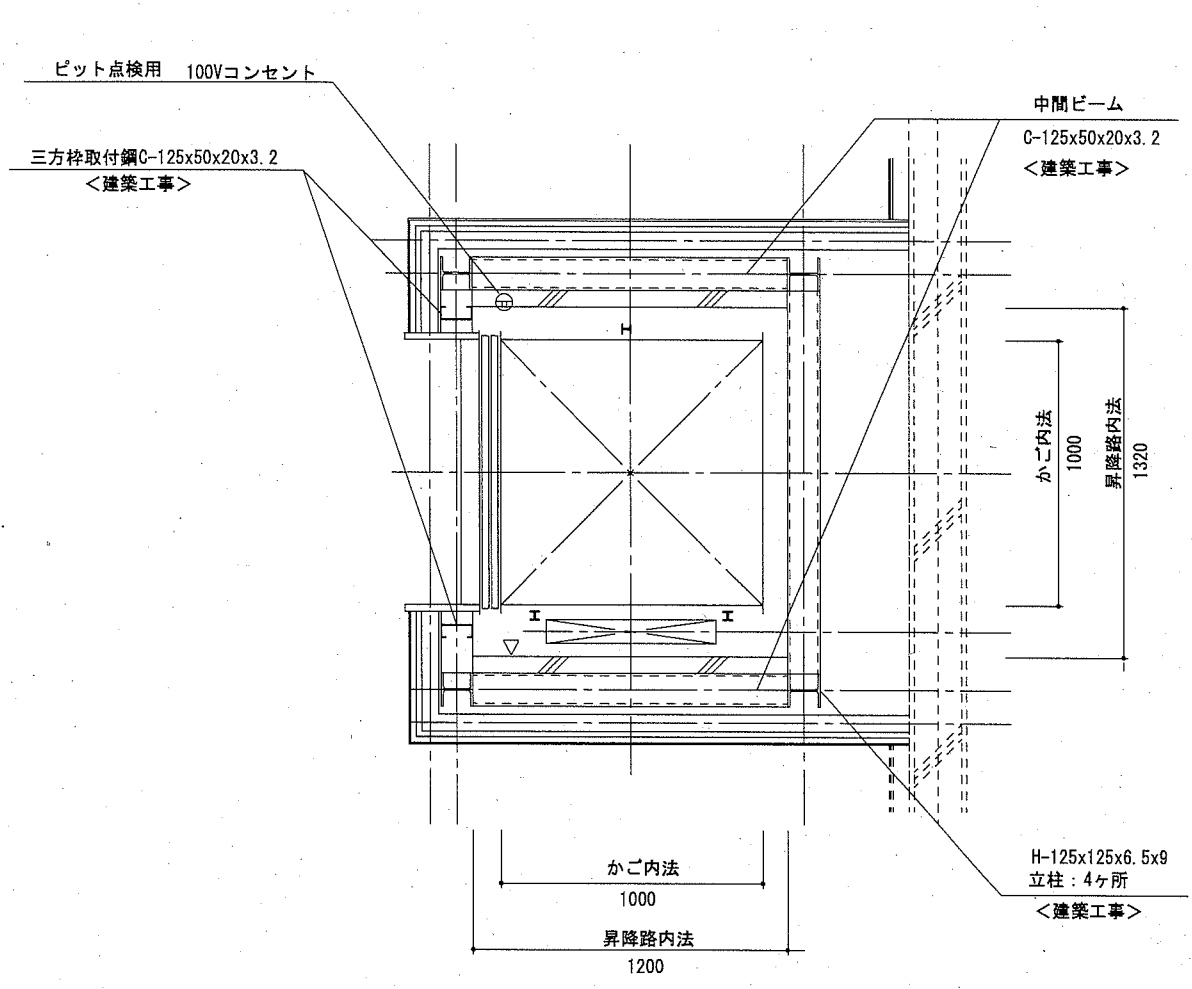
4階平面図 (既存) S=1/100



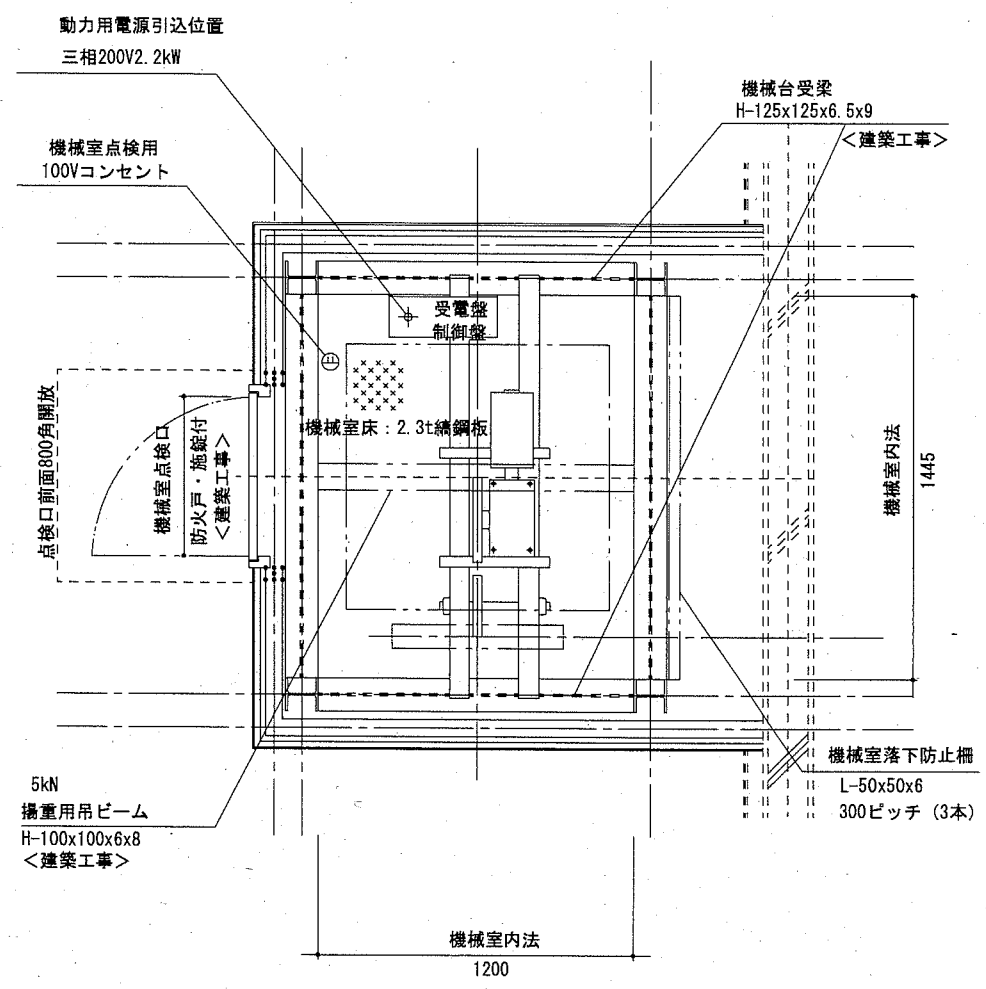
更衣室
LED^-ｽﾗｲﾄﾞ露出形 × 2 取外し

3階平面図 (既存) S=1/100





1階 昇降路平面図 S=1:20
(参考図)



4階 機械室平面図 S=1:20
(参考図)

小荷物専用昇降機仕様要項

機種	小荷物専用昇降機 フロア型
制御方式	インバータ速度制御方式
積載質量	300 kg
速度	45 m/min
機種	3相 200V
モーター	2.2 kW 4P
停止箇所	1-4FL計 4 箇所
かご内法	W1000xD1000xH1200
出し入れ口戸閉方式	二枚戸上下開き式 (手動式)
かご戸閉方式	二枚戸上下開き式 (電動式)
操作方式	相互階制御方式

付加仕様

- ※自動省エネモード
- ※出し入れ口扉・かご扉の同時開閉付
- ※到着予告アナウンス (到着チャイム)
- ※積み過ぎ警報装置付 (オートアナウンス付)
- ※ハンズフリーインターホン
- ※デジタル表示 (階床・上昇・下降・エラーコード)

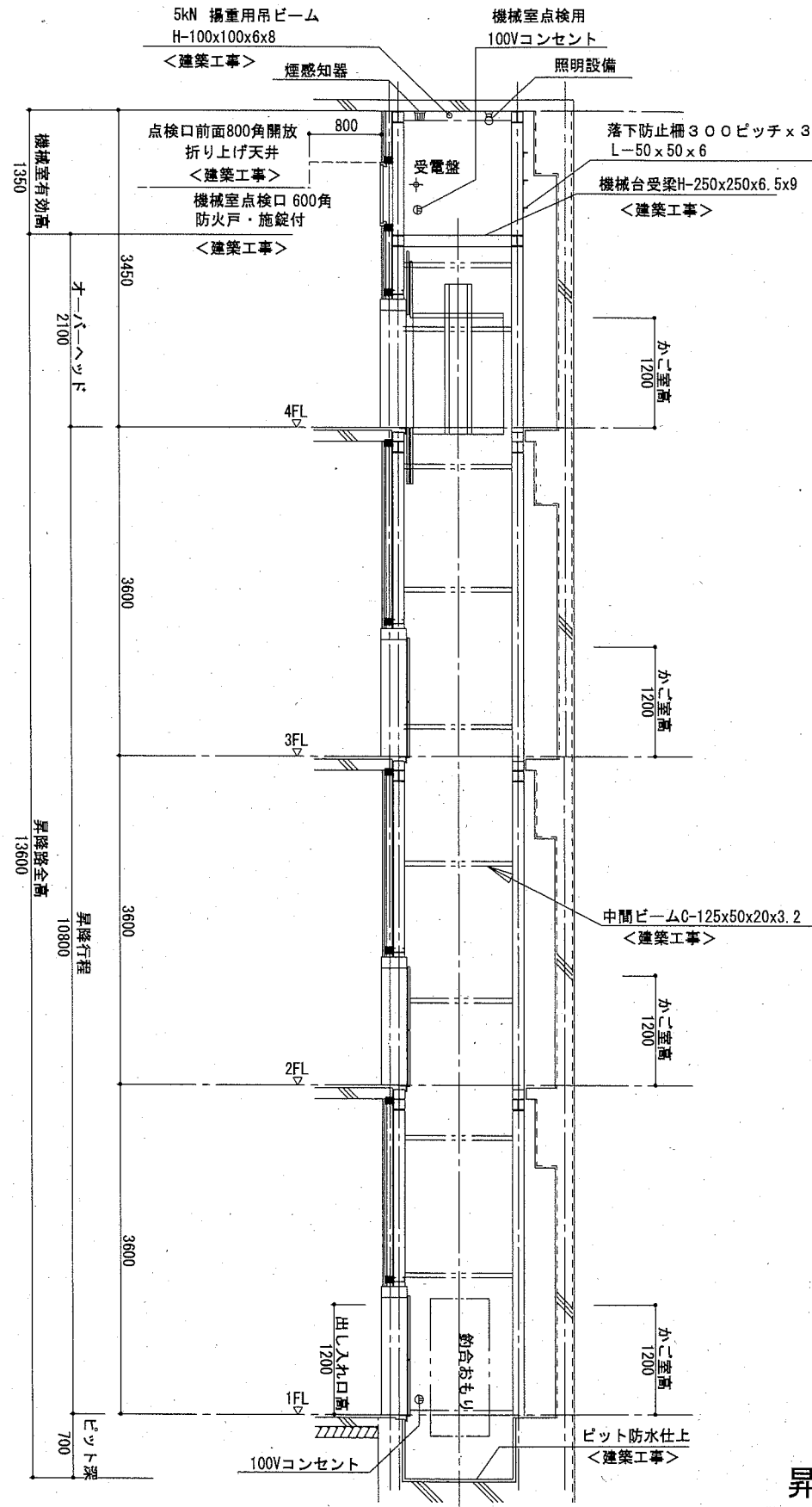
意匠仕様

三方枠	ステンレスヘアライン仕上 (SUS304)
出し入れ口扉	ステンレスヘアライン仕上 (SUS304)
敷居	ステンレスヘアライン貼付 (SUS304) 下地: L形鋼65x65x6
かご室扉	ステンレスヘアライン仕上 (SUS304)
かご室壁	ステンレスヘアライン仕上 (SUS304)
かご室天井	ステンレスヘアライン仕上 (SUS304)
かご室床	ステンレスヘアライン貼付 (SUS304)

操作盤	プラスチックプレート インターホン一体式 デジタル表示
インターホン	プラスチックプレート 操作盤一体式 ハンズフリー通話方式

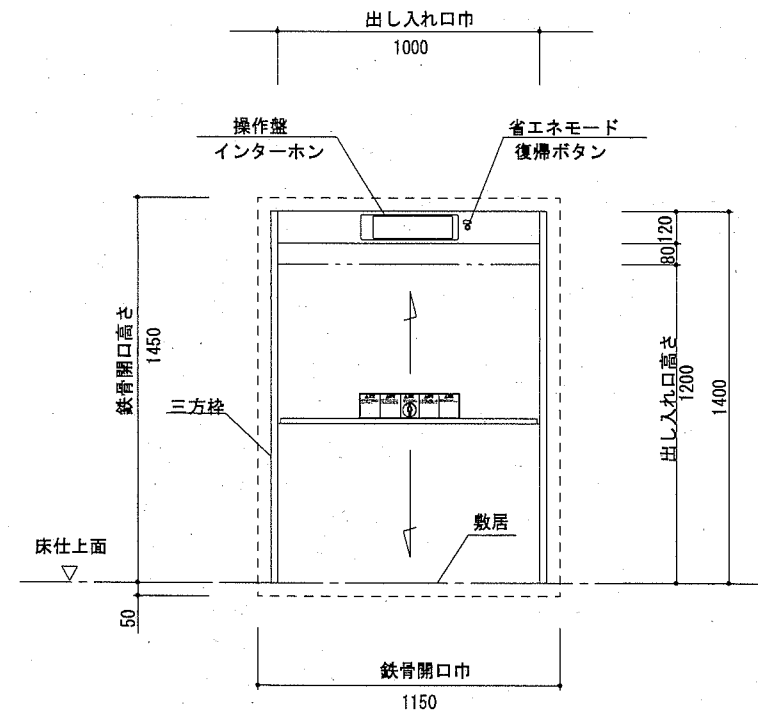
安全装置

強制開離機構付ドアスイッチ (出し入れ口の戸)	ロック装置 (出し入れ口の戸)
ゲートスイッチ (かごの戸)	電磁ブレーキ (巻上機)
操作盤非常停止ボタン	終端スイッチ (かご行き制限スイッチ)
戸開放防止警報装置 (オートアナウンス付)	インバータ異常検知
かご昇降時間管制 (AST)	インバータ緊急出力遮断
衝突受 (かご・おもり)	巻上機ロープ外れ止め
積載注意名板	



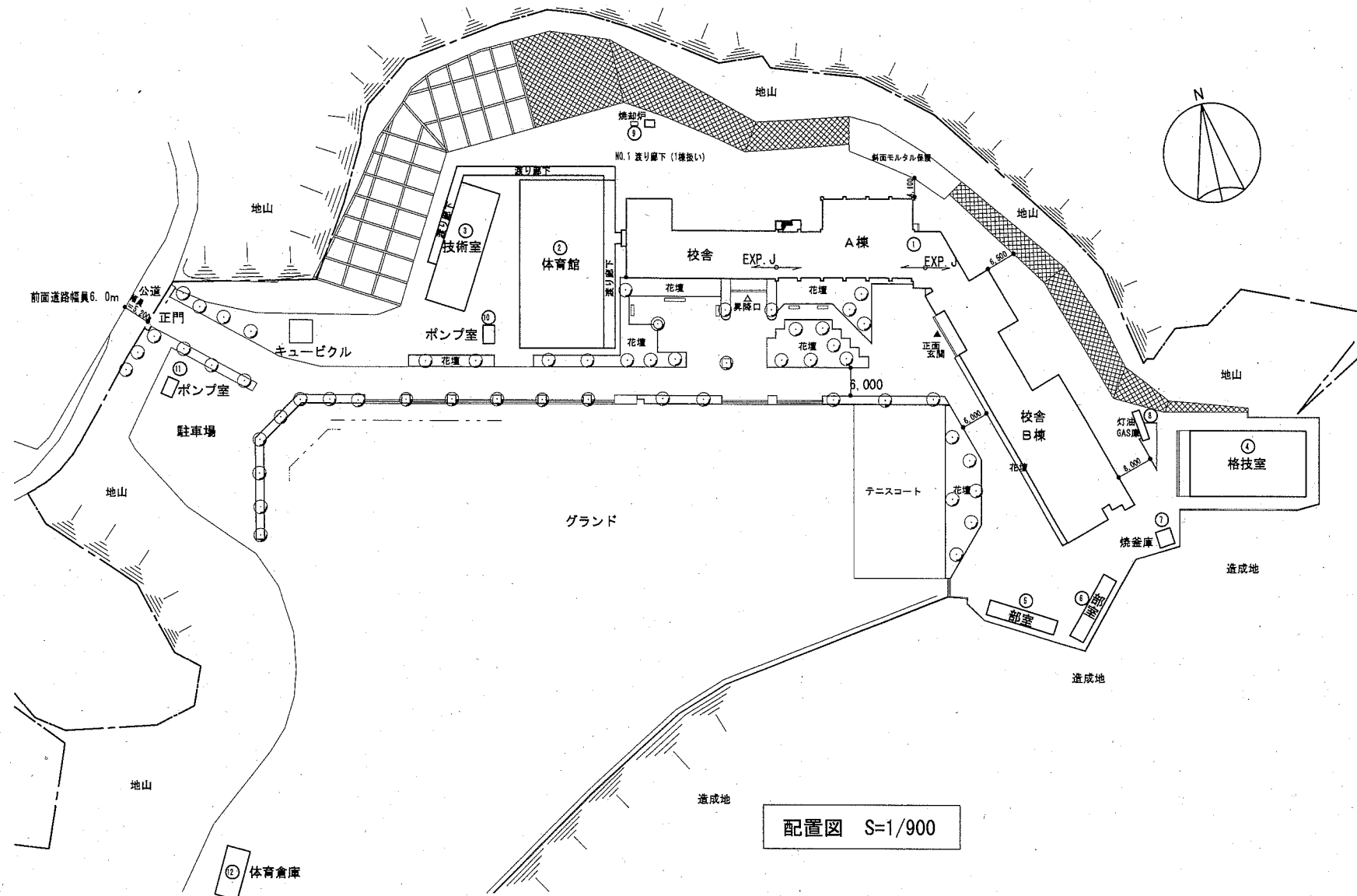
昇降路縦断面図 S=1:50

(参考図)



1-4階 出し入れ口正面・断面図 S=1:20

(参考図)

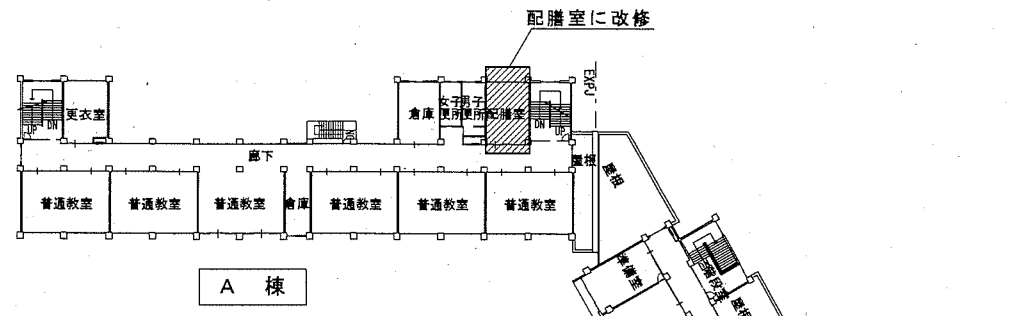
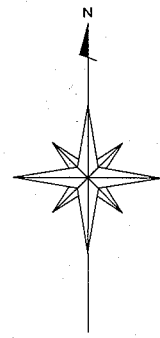


配置図 S=1/900

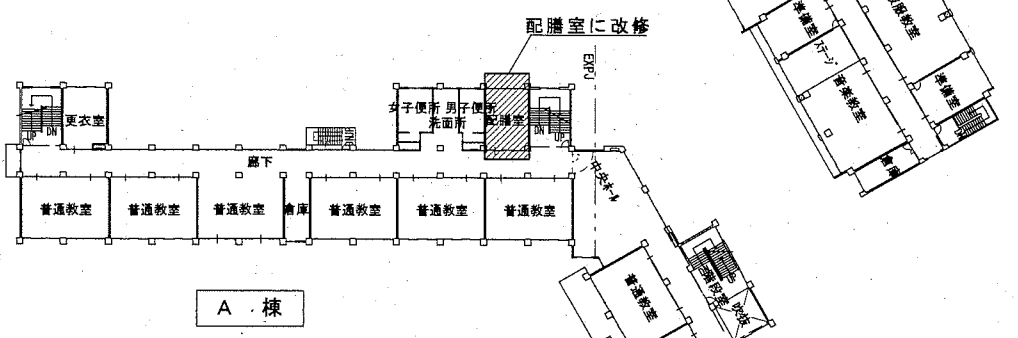


案内図

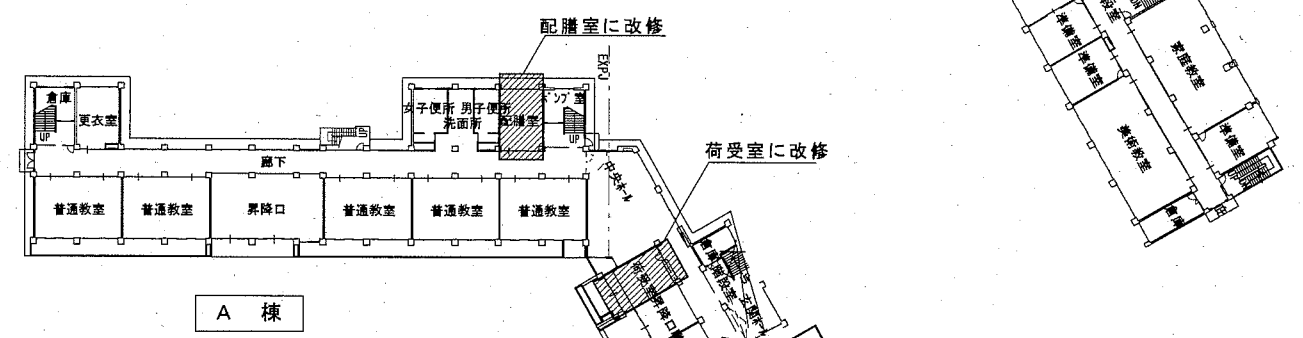
工事場所
横須賀市芦名1丁目2番1号
市立大楠中学校



3階平面図 (改修) 1/600




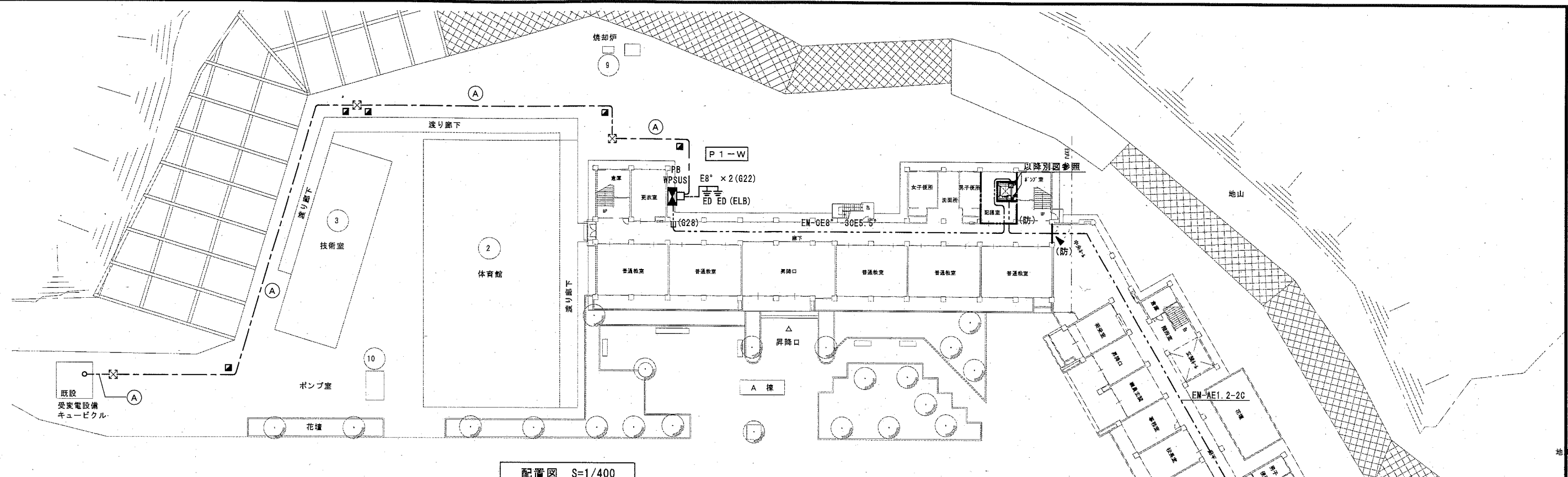
2階平面図 (改修) 1/600



1階平面図 (改修) 1/600



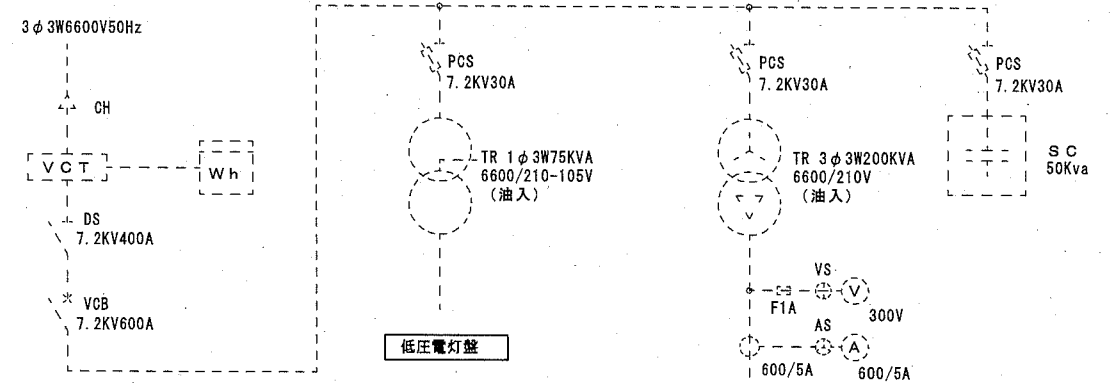
公共建築課長	主査等	担当者
		
縮尺	No.	
A2 1/900.1/500	E-11	



配置図 S=1/400

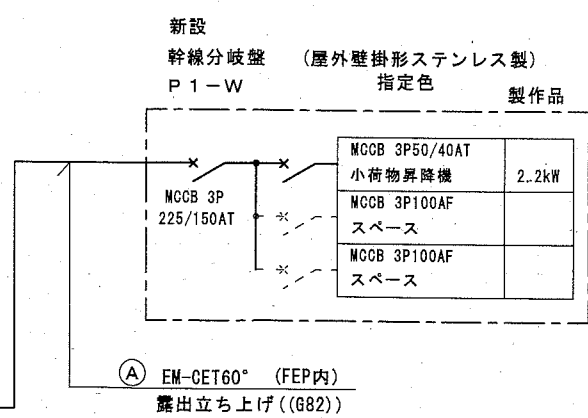
凡例

記号	名称	規格・形式	摘要
⊞	幹線分岐盤		新設
⊞	既設ハンドホール		
⊞	火報受信機	P形1級複合盤	撤去新設
■	地中線埋設標	コンクリート製	
---	地中埋設配線		
---	天井内ケーブル配線		
---	既設を示す。		
▶	はつり補修	(防)防火区画貫通処理	
---	防火区画を示す。		
⊙	EM-CET60°	(FEP100)	露出立上 (G82)
○		(FEP100)	露出立上 (G82)
管路埋設部分はGL-450土冠りとする。			
埋設標識シートの布設を行う。			



No.	P1	P2	P3	P4	P5	P6
主開閉器	MCCB 3P 100/100AT	MCCB 3P 100/100AT	MCCB 3P 100/100AT	MCCB 3P 100/60AT	MCCB 3P 100/60AT	MCCB 3P 100/60AT
負荷名称	P-5 技術科教室 動力盤	散水 ポンプ盤	揚水 ポンプ盤 第3期	P-2 新築校舎 動力盤	P-3 汚水槽動力盤 (体育館側)	P-4 汚水槽動力盤 (校門側)

No.	P7	P8	P9	P10	P11
主開閉器	MCCB 3P 100/60AT 撤去	MCCB 3P 100/75AT	MCCB 3P 100/100AT	MCCB 3P 400/400AT	MCCB 3P 225/225AT
負荷名称	MCCB 3P 225/150AT 新設	コンピュータ教室 空調機	P-1-1 P-1-2 消火ポンプ盤	空調電源 閉閉器盤	空調電源 閉閉器盤



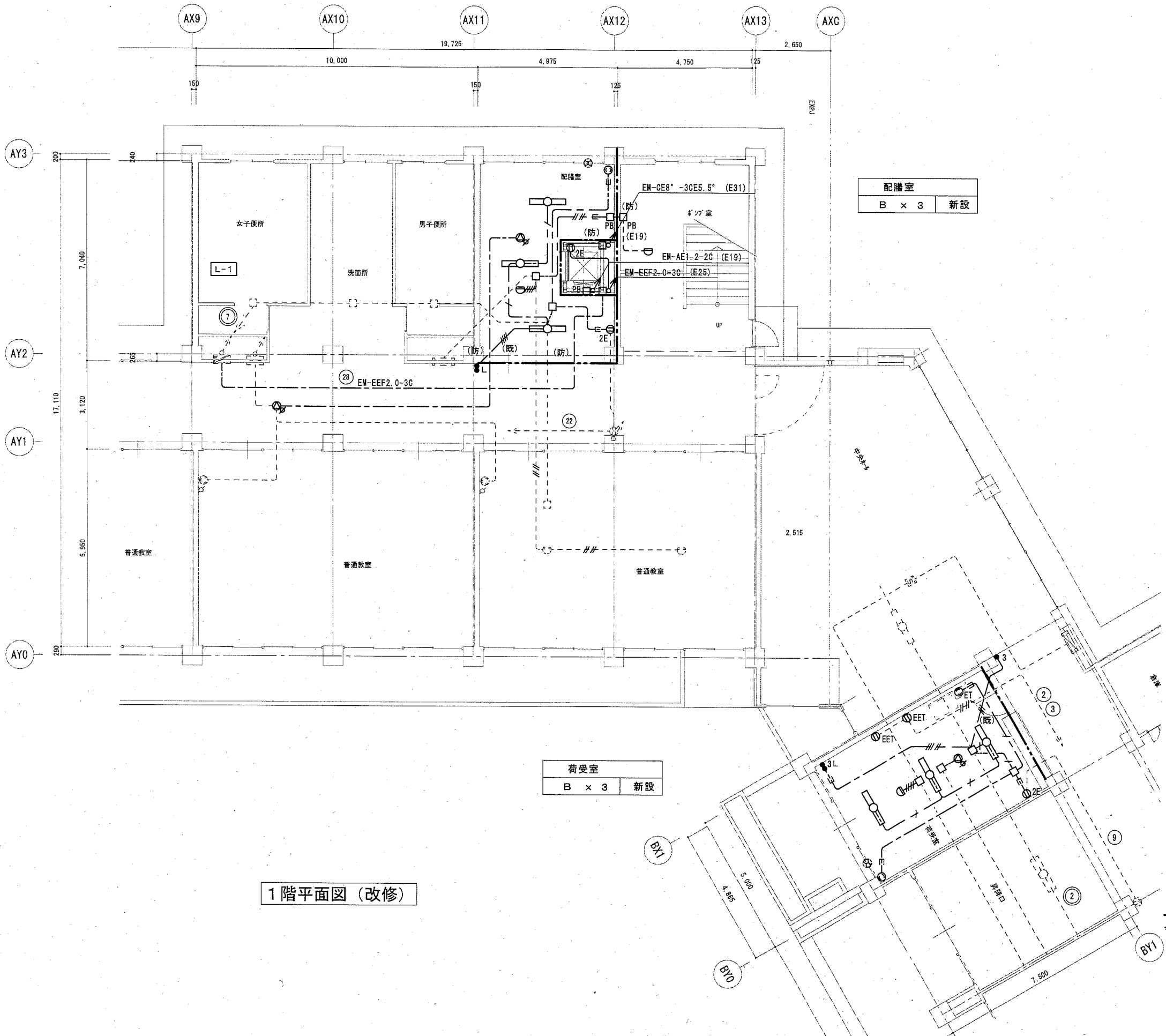
火報表示室

第3期校舎 1階南側 職員室前	第3期校舎 1階北側 A'コソコーナー前	第1期校舎 1階 4相前	第2期校舎 1階 3-1前	第3期校舎 2階南側 美術室前
第3期校舎 2階北側 第2会議前	第1期校舎 2階 生徒会室前	第2期校舎 2階 学習室C前	第3期校舎 3階南側 音楽室前	第3期校舎 3階北側 理科室前
第1期校舎 3階 学習室B前	第2期校舎 3階 学習室A前	第3期校舎 南側階段 D階段	第3期校舎 北側階段 C階段	第1期校舎 階段 B階段
第2期校舎 1階西側 A階段	体育館 体育室	体育館 スナージ 体育館前	体育館 ステージ下	体育館 倉庫 体育館後
技術科室	格技室 1階	格技室 2階	格技室 2階 天井裏	格技室 階段
小荷物昇降機 昇降機				
第3期校舎南側 職員室前 シャッター	第3期校舎北側 職員玄関前 シャッター	第1期校舎 生徒棟 シャッター	第2期校舎 体育館側 シャッター	予備

職員室
P形1級複合盤
(40窓)

公共建築課長 主査等 担当者





1階平面図 (改修)

配膳室
B x 3 新設

荷受室
B x 3 新設

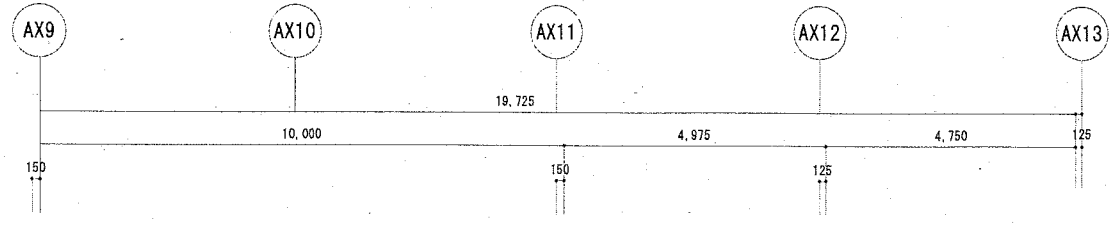
記号	名称	規格・形式
■	既設電灯分電盤	
□	照明器具	天井付LED灯 姿図参照
ⓂE	埋込コンセント	2P15A×1接地極付 個数は傍記
ⓂEET	埋込コンセント	2P15A×1接地極+接地端子付
ⓂET	埋込コンセント	2P15A×1接地端子付 抜止
Ⓜ	埋込コンセント	2P15A×1抜止
●	埋込スイッチ	1P15A×1 ネーム付
●3	埋込スイッチ	3W15A×1 "
●L	埋込スイッチ	1P15A×1ハ'40外表示付 "
Ⓜ	手元開閉器盤	(小荷物昇降機)
Ⓜ	換気扇	(機械設備工事)
Ⓜ	天井埋込形スチ'-カー	
Ⓜ	天井埋込形スチ'-カー	フッテナ'-付
Ⓜ	アッテネーター	1W
Ⓜ	スポット型感知器	差動式2種露出型
Ⓜ	煙感知器	光電式2種
Ⓜ	火報総合盤	
○BP	フラッシュプレート	ブラック

特記なき配線は、下記による。
 --- 天井内ケーブル配線
 --- 隠ぺい配管配線
 --- 露出配管配線
 ▲ はつり補修 (防) 防火区画貫通処理
 (MMA) (MMB) 1種金属線び (マルチ-ル) A形 B形
 --- 特記なきはPF管で保護する。
 --- 細破線は既設を示す。
 (既) 既設管路を示す。

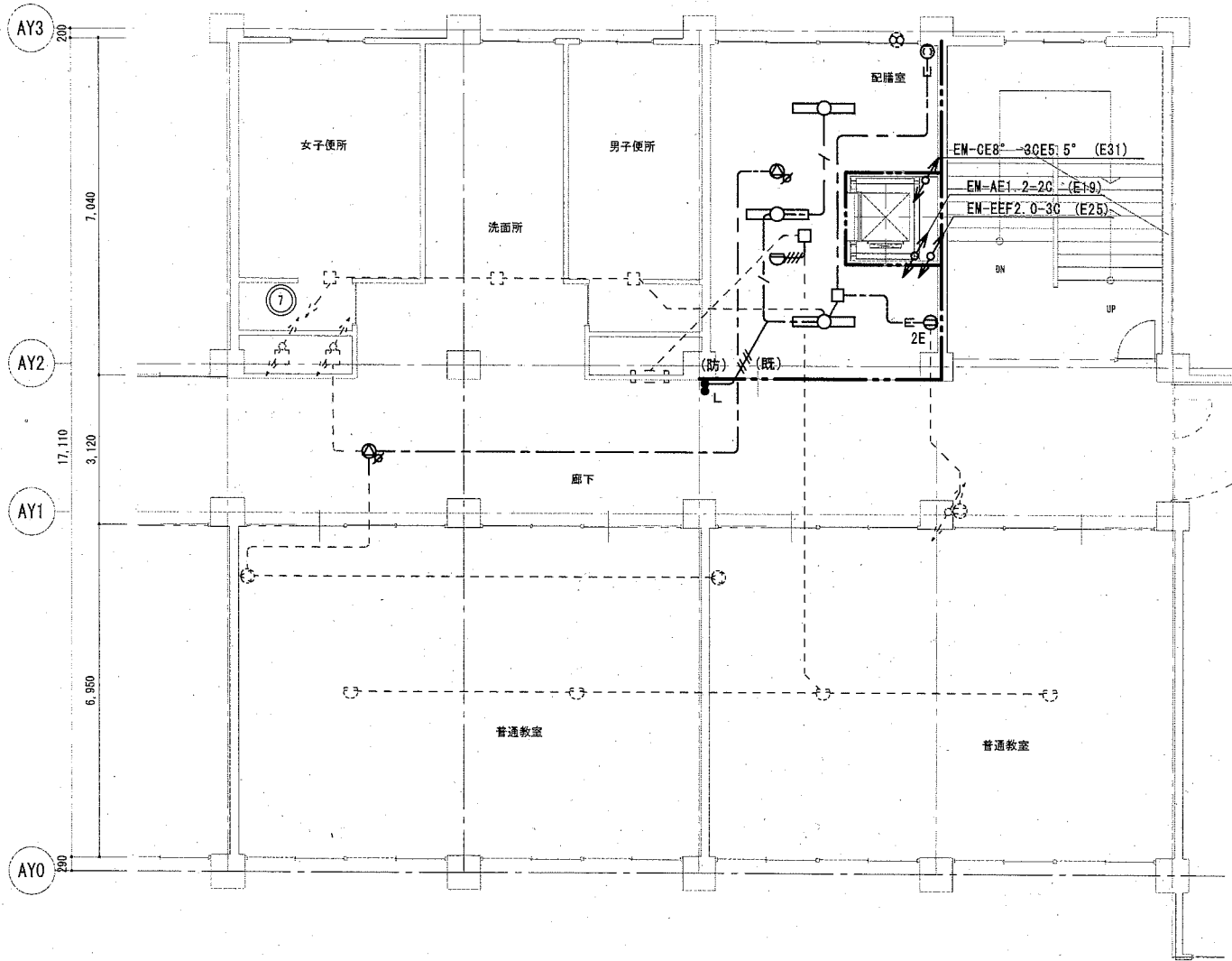
電灯コンセント設備		
---	EM-EEF2.0-3C	(PF22)
---	EM-EEF1.6-2C	(PF16)
---	EM-EEF1.6-3C	(PF22)
---	EM-EEF1.6-2C×2	(PF22)
拡声設備		
---	EM-HP1.2-3C	(PF16)
火災報知設備		
---	EM-AE1.2-2C	
---	EM-AE1.2-4C	

軽量間仕切り等隠蔽部には、保護管を施す。
 露出部分はマルチ-ル・鋼管でケーブルを保護する。
 仮設冷蔵庫用ケーブル2P15A×2 (10m程度) を見込む

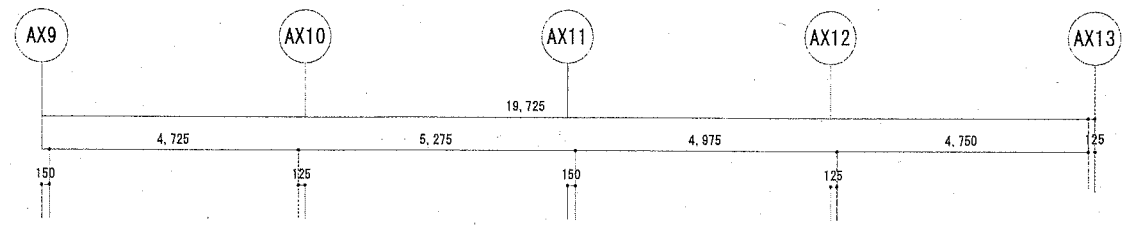
令114条に規定する防火上主要な間仕切り壁・昇降機は縦穴区画を示す。



配膳室	
B x 3	新設

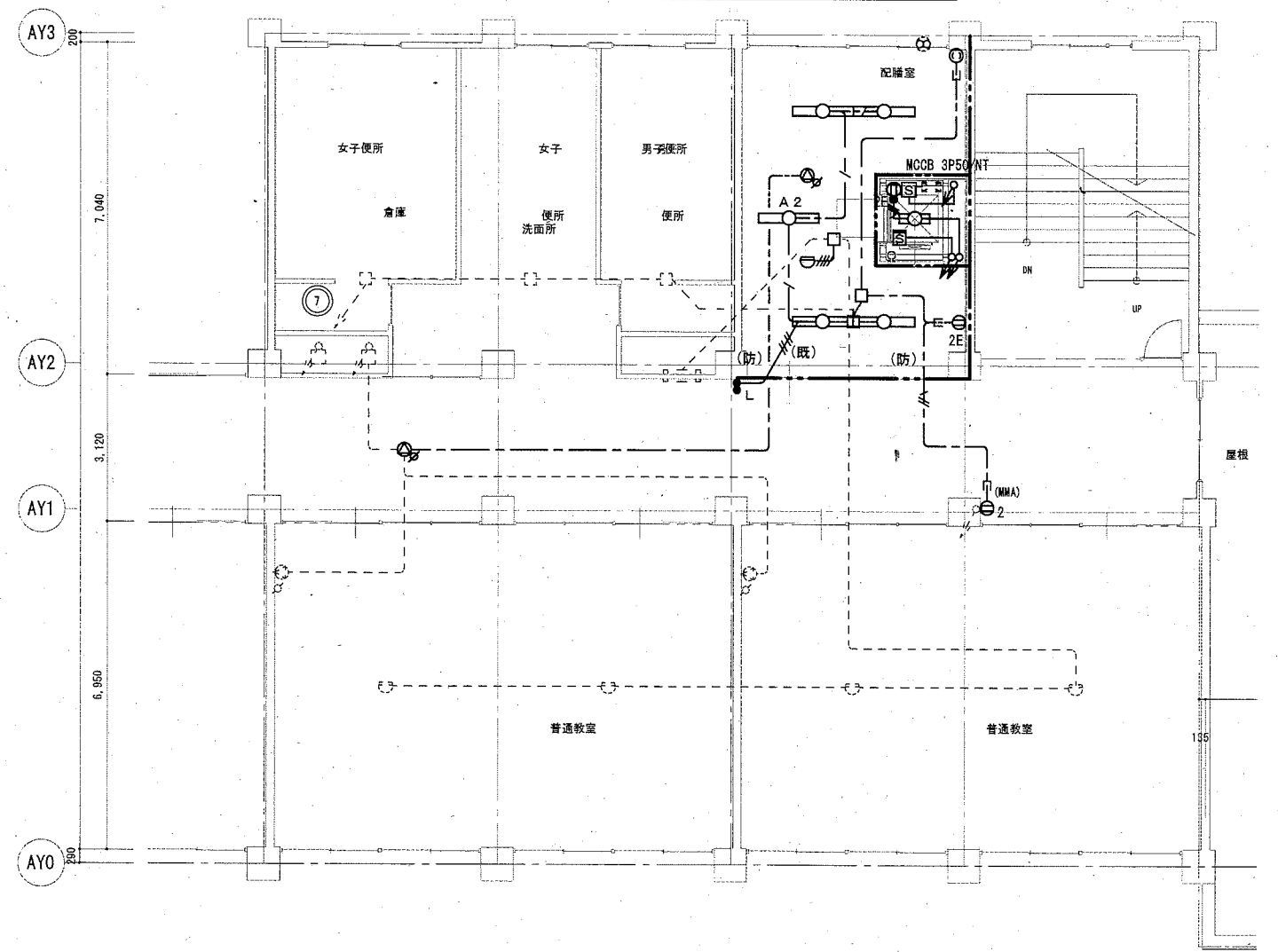


2階平面図 (改修)



配膳室	
LED^'-ｽｲｯﾁ露出形 x 4	再取付
A 2 x 1	新設

小荷物昇降機械室	
A 1 x 1	新設



3階平面図 (改修)

公共建築課長 主査等 担当者



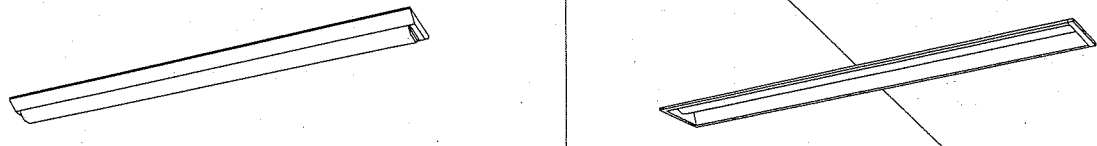
縮尺

A2 1/100

E-14

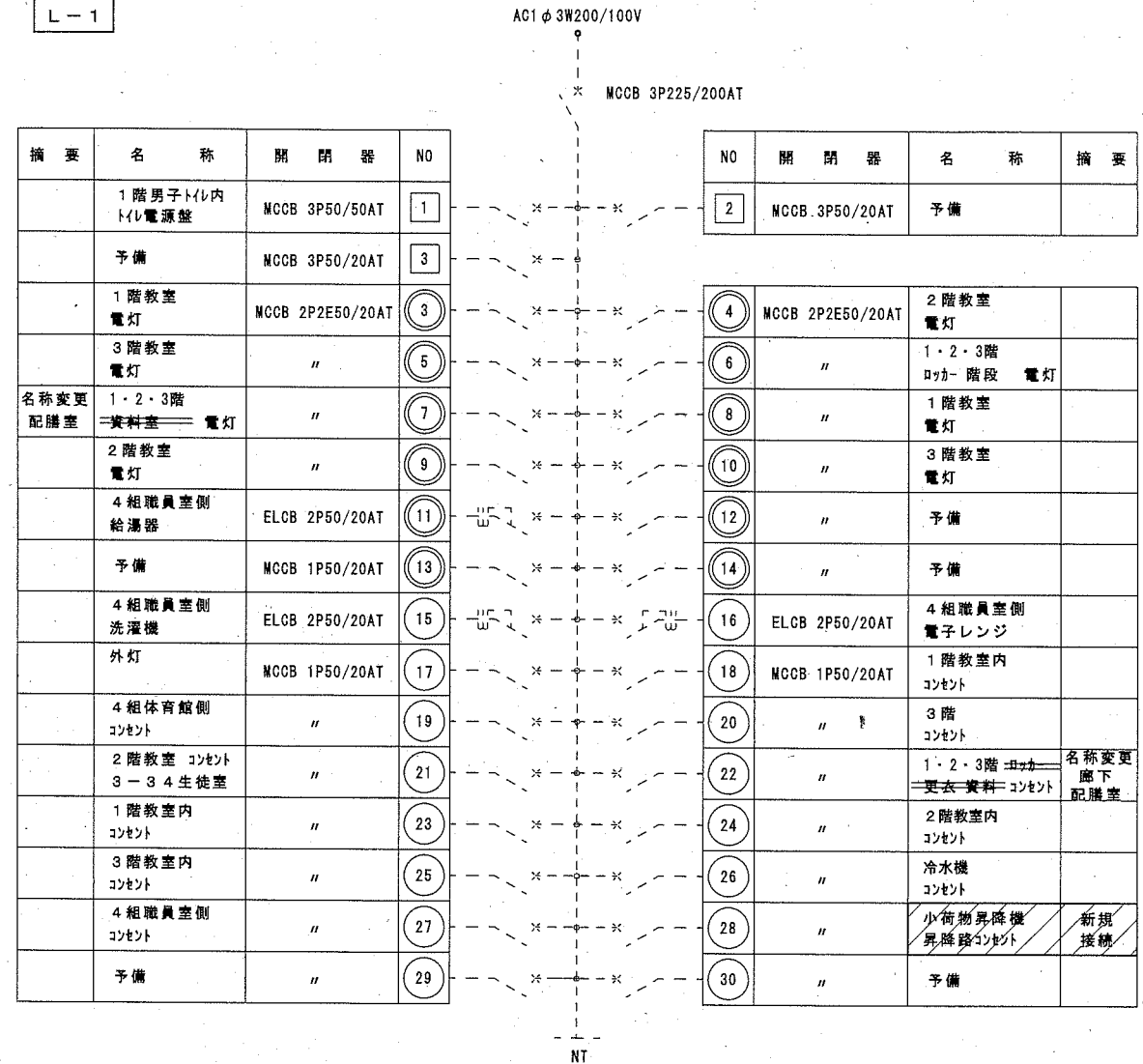
No.

A 1	LED直付型20形 FL20W×1型相当	B	埋込型40形下面開放型 Hf32W×2高出力型相当
	公共施設型番 LSS9-2-15		公共施設型番 LRS6-4-65
A 2	LED直付型40形 Hf32W×2高出力型相当		
	公共施設型番 LSS9-4-30		



照明器具姿図

L-1

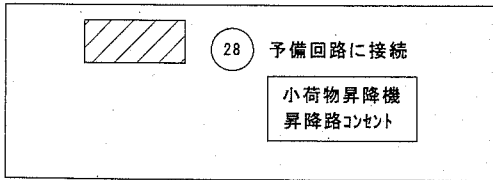


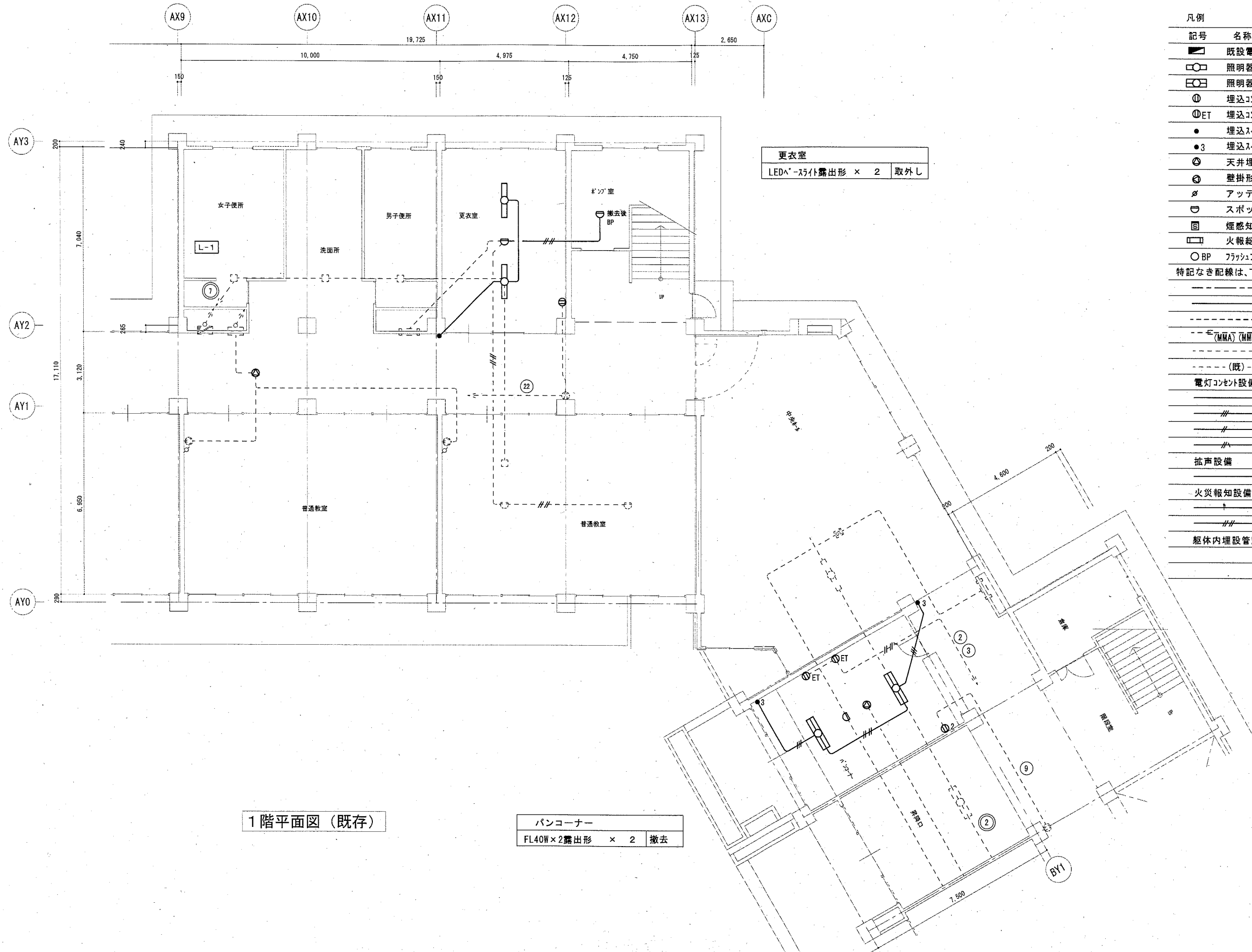
摘要	名称	開閉器	NO
	1階男子トイレ内 トイレ電源盤	MCCB 3P50/50AT	1
	予備	MCCB 3P50/20AT	3
	1階教室 電灯	MCCB 2P2E50/20AT	3
	3階教室 電灯	"	5
名称変更 配膳室	1・2・3階 資料室 電灯	"	7
	2階教室 電灯	"	9
	4組職員室側 給湯器	ELCB 2P50/20AT	11
	予備	MCCB 1P50/20AT	13
	4組職員室側 洗濯機	ELCB 2P50/20AT	15
	外灯	MCCB 1P50/20AT	17
	4組体育館側 コンセント	"	19
	2階教室 コンセント 3-3 4生徒室	"	21
	1階教室内 コンセント	"	23
	3階教室内 コンセント	"	25
	4組職員室側 コンセント	"	27
	予備	"	29

NO	開閉器	名称	摘要
2	MCCB 3P50/20AT	予備	
4	MCCB 2P2E50/20AT	2階教室 電灯	
6	"	1・2・3階 ロッカー 階段 電灯	
8	"	1階教室 電灯	
10	"	3階教室 電灯	
12	"	予備	
14	"	予備	
16	ELCB 2P50/20AT	4組職員室側 電子レンジ	
18	MCCB 1P50/20AT	1階教室内 コンセント	
20	"	3階 コンセント	
22	"	1・2・3階 ロッカー 更衣室 資料室 コンセント	名称変更 廊下 配膳室
24	"	2階教室内 コンセント	
26	"	冷水機 コンセント	
28	"	小荷物昇降機 昇降路コンセント	新規 接続
30	"	予備	

既設分電盤結線図

注記
 図中記号は、下記による。
 ① 回路番号 AC-1φ2W-100Vを示す。
 ② 回路番号 AC-1φ2W-200Vを示す。
 ③ 回路番号 AC-1φ3W-200/100Vを示す。
 ----- 既設を示す。





1階平面図 (既存)

更衣室
LED^α-スイッチ露出形 × 2 取外し

バンコーナー
FL40W × 2露出形 × 2 撤去

凡例

記号	名称	規格・形式	摘要
■	既設電灯分電盤		
○	照明器具	FL1灯用又はLED灯	撤去 取外し
□	照明器具	FL2灯用	撤去
①	埋込コンセント	2P15A × 1	撤去
①ET	埋込コンセント	2P15A × 1 接地端子付	撤去
●	埋込スイッチ	1P15A × 1	撤去
●3	埋込スイッチ	3W15A × 1	撤去
⊙	天井埋込形スピーカー		撤去
⊙	壁掛形スピーカー		撤去
⊘	アッテネーター		撤去
⊖	スポット型感知器	差動式 2種	撤去
⊖	煙感知器	光電式 2種	
□	火報総合盤		既設
○BP	フラッシュプレート	ブラック	

特記なき配線は、下記による。

---	天井内ケーブル配線	
---	隠ぺい配管配線	
---	露出配管配線	
---	(MMA) (MMB)	1種金属線び (メタル) A形 B形
---		細破線は既設を示す。
---	(既)	既設管路を示す。

電灯コンセント設備

---	1.6 × 2	(19)	撤去
---	1.6 × 3	(19)	撤去
---	2.0 × 2	(19)	撤去
---	2.0 × 2E2.0	(19)	撤去

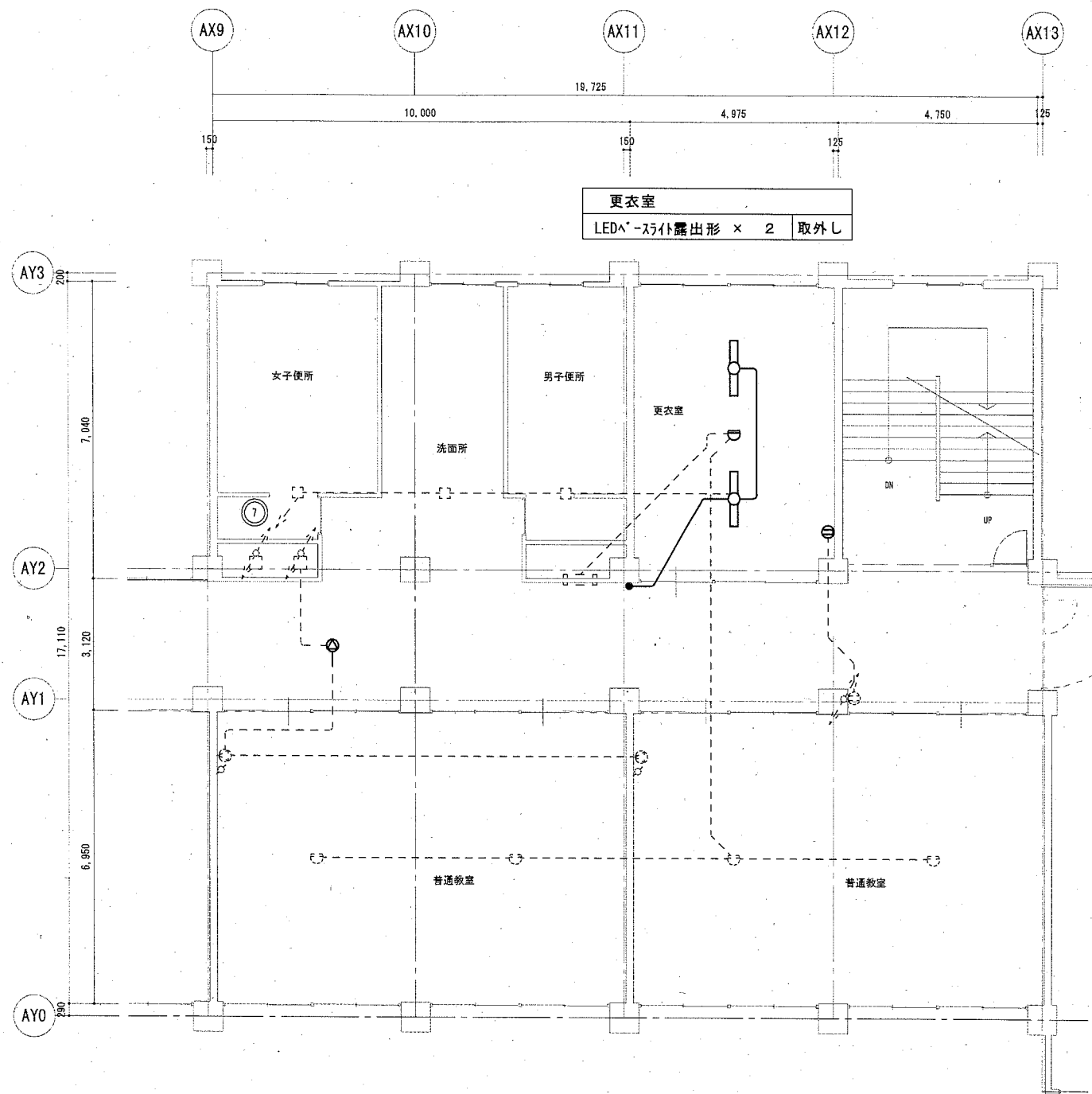
拡声設備

---	HIV1.2 × 3	(19)	撤去
-----	------------	------	----

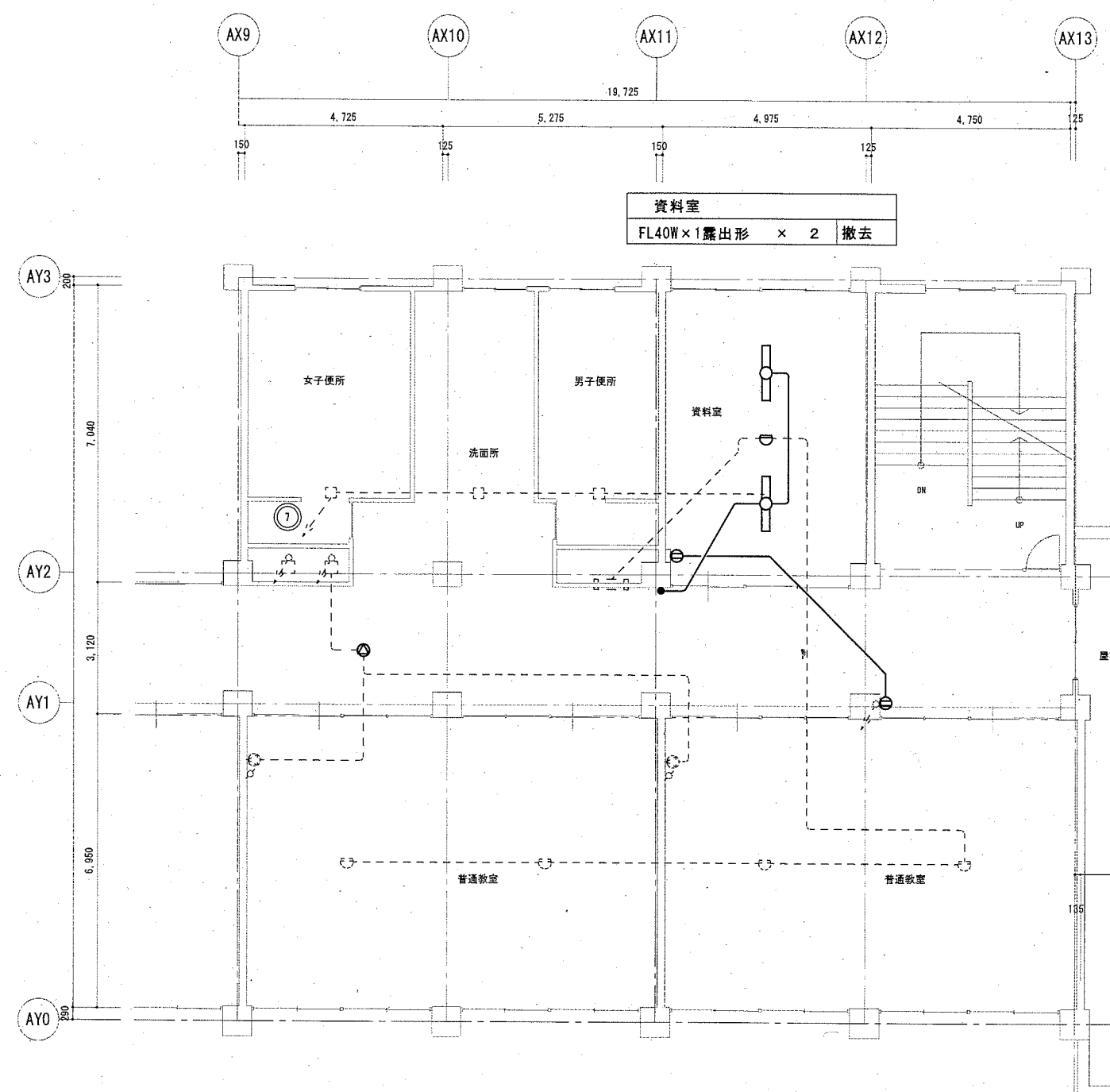
火災報知設備

---	1.2 × 2	(19)	撤去
---	1.2 × 4	(19)	撤去

躯体内埋設管路は残置とする。



2階平面図 (既存)



3階平面図 (既存)

小荷物専用昇降機仕様要項

機種	小荷物専用昇降機 フロア型
制御方式	インバータ速度制御方式
積載質量	300 kg
速度	45 m/min
機種	3相 200V
モートル	2.2 kW 4P
停止箇所	1-3FL 計 3 箇所
かご内法	W1000xD1000xH1200
出し入れ口戸開方式	二枚戸上下開き式 (手動式)
かご戸開方式	二枚戸上下開き式 (電動式)
操作方式	相互階制御方式

付加仕様

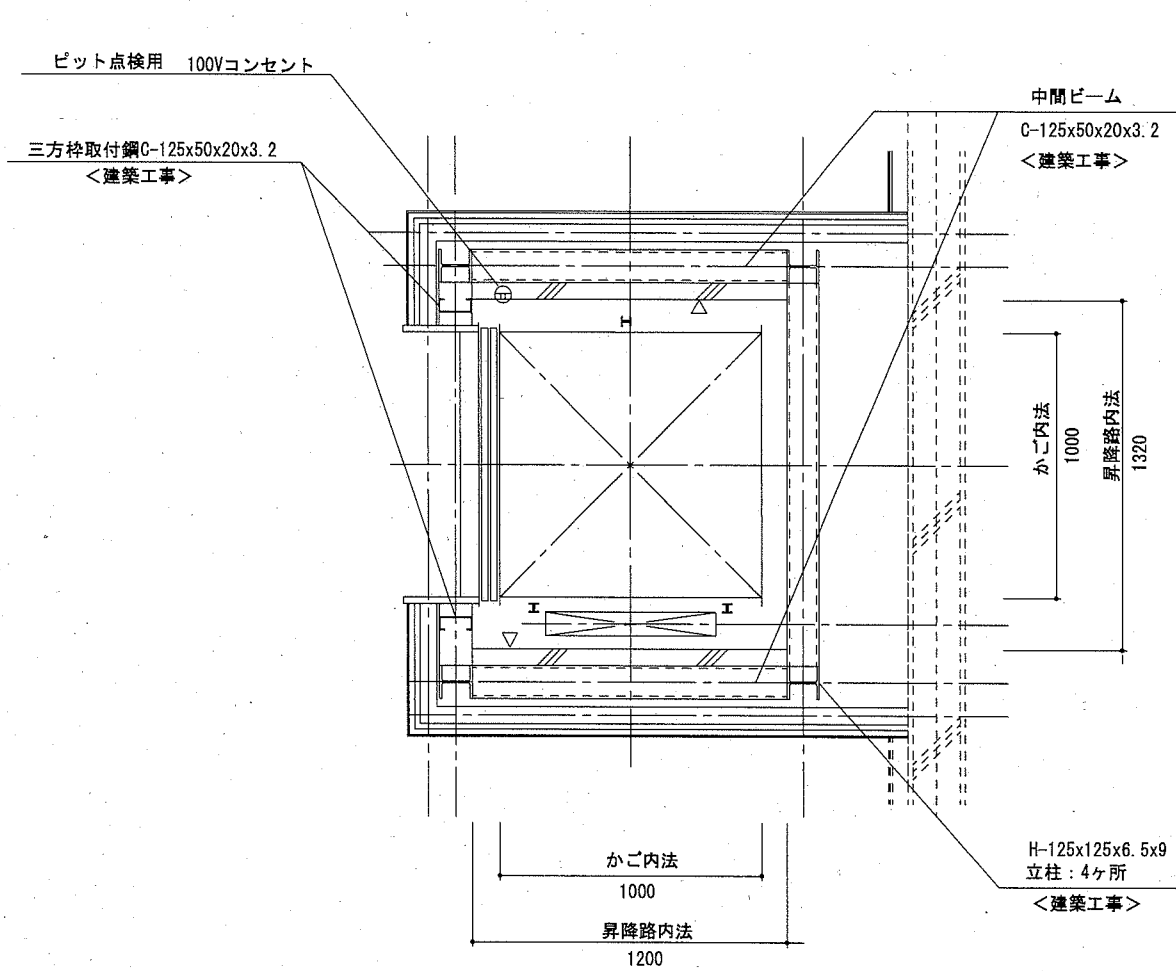
- ※自動省エネモード
- ※出し入れ口扉・かご扉の同時開閉付
- ※到着予告アナウンス (到着チャイム)
- ※積み過ぎ警報装置付 (オートアナウンス付)
- ※ハンズフリーインターホン
- ※デジタル表示 (階床・上昇・下降・エラーコード)

意匠仕様

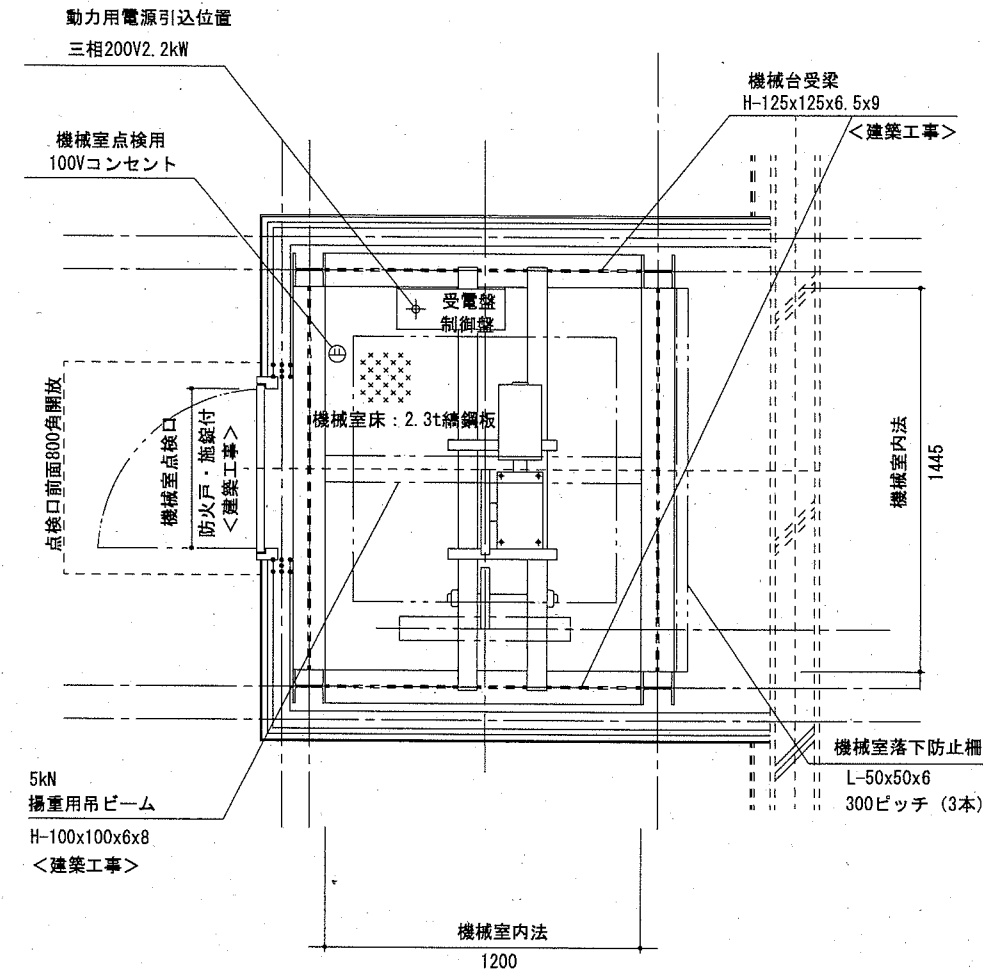
三方枠	ステンレスヘアライン仕上 (SUS304)
出し入れ口扉	ステンレスヘアライン仕上 (SUS304)
敷居	ステンレスヘアライン貼付 (SUS304) 下地: L形鋼65x65x6
かご室扉	ステンレスヘアライン仕上 (SUS304)
かご室壁	ステンレスヘアライン仕上 (SUS304)
かご室天井	ステンレスヘアライン仕上 (SUS304)
かご室床	ステンレスヘアライン貼付 (SUS304)
操作盤	プラスチックプレート インターホン一体式 デジタル表示
インターホン	プラスチックプレート 操作盤一体式 ハンズフリー通話方式

安全装置

強制開離機構付ドアスイッチ (出し入れ口の戸)	ロック装置 (出し入れ口の戸)
ゲートスイッチ (かごの戸)	電磁ブレーキ (巻上機)
操作盤非常停止ボタン	終端スイッチ (かご行過ぎ制限スイッチ)
戸開放防止警報装置 (オートアナウンス付)	インバータ異常検知
かご昇降時間管制 (AST)	インバータ緊急出力遮断
衝突受 (かご・おもり)	巻上機ロープ外れ止め
積載注意名板	



1階 昇降路平面図 S=1:20
(参考図)



3階 機械室平面図 S=1:20
(参考図)

公共建築課長 主査等 担当者



縮尺

A2 1/20

E-18

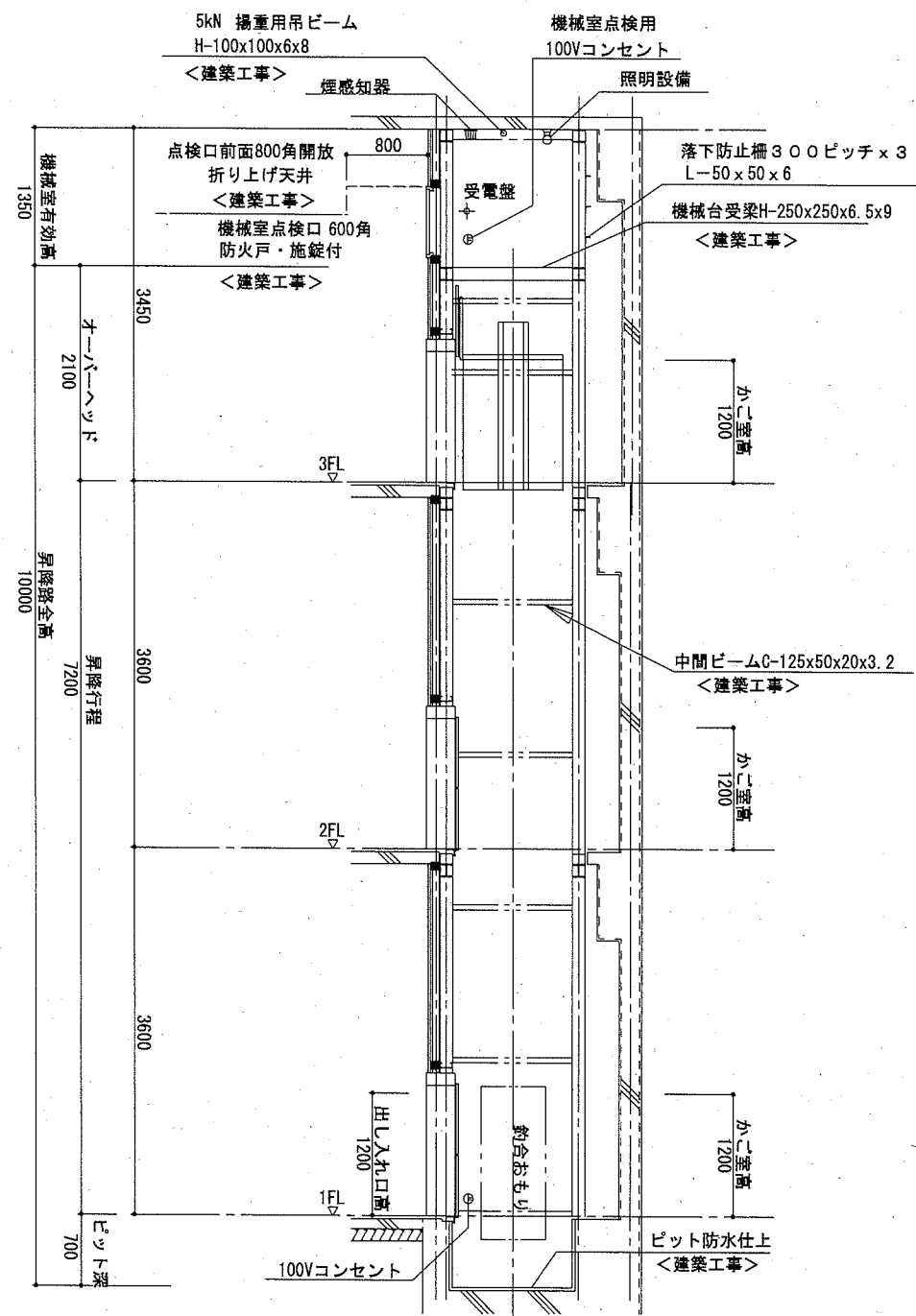
No.

横須賀市
都市部 公共建築課

令和 2 年 2 月 日

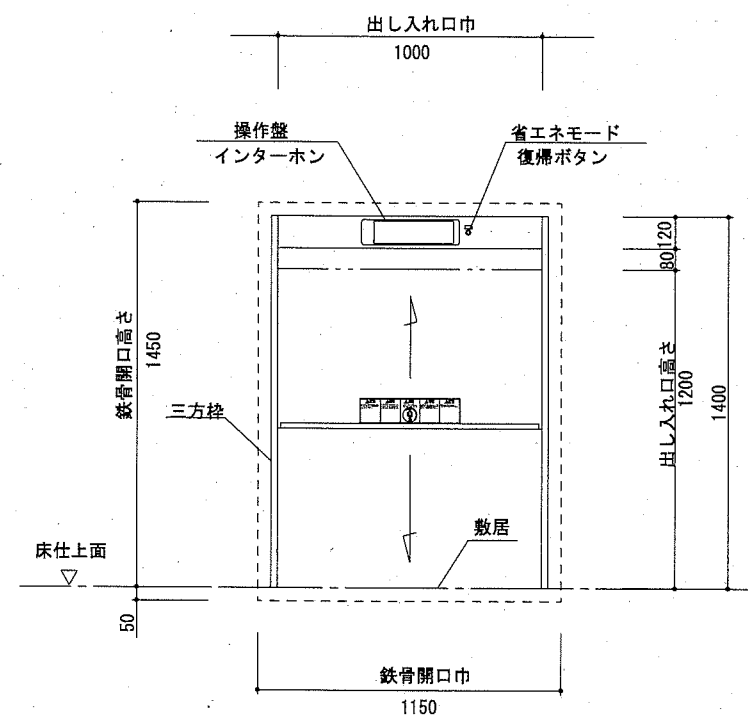
工事名称 市立長井中学校ほか1校昇降機設置その他電気設備工事

図面名称 大橋中学校 小荷物専用昇降機詳細図 (1)



昇降路縦断面図 S=1:50

(参考図)



1-3階 出し入れ口正面・断面図 S=1:20

(参考図)