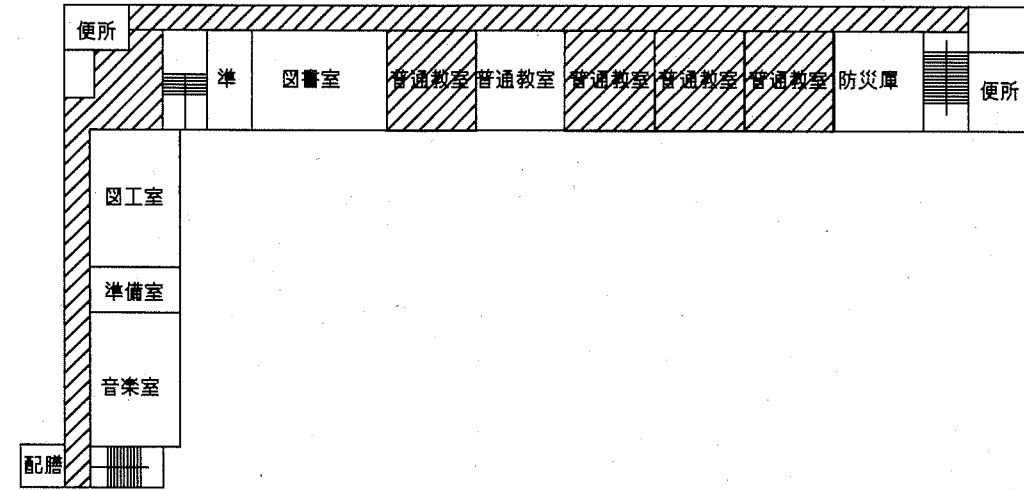
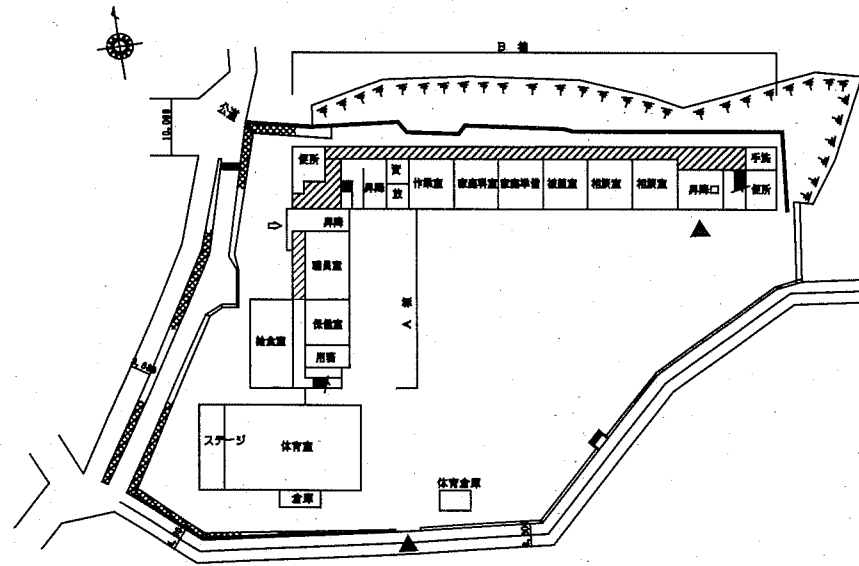


案内図

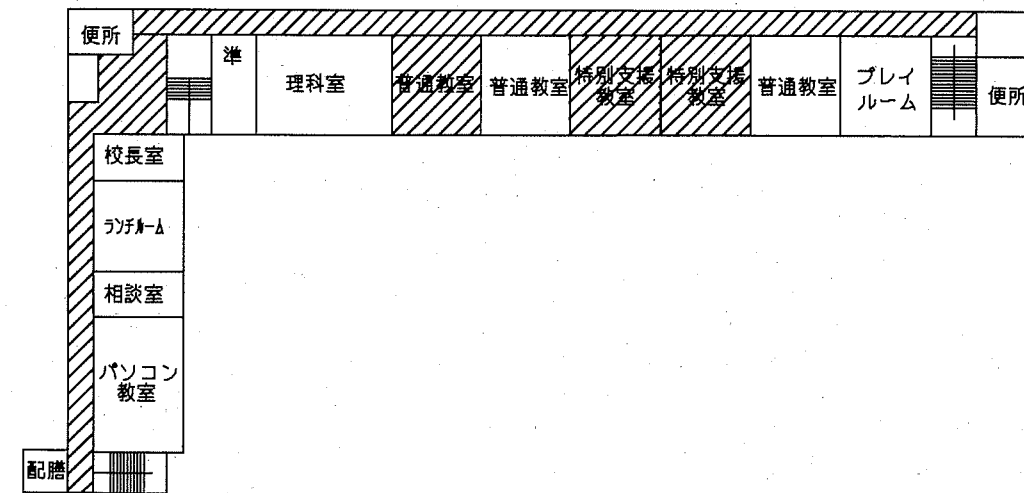
工事概要
 A棟 教室電灯設備改修(7室)
 AB棟 廊下電灯設備改修



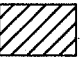
AB棟 3階平面図 1/500




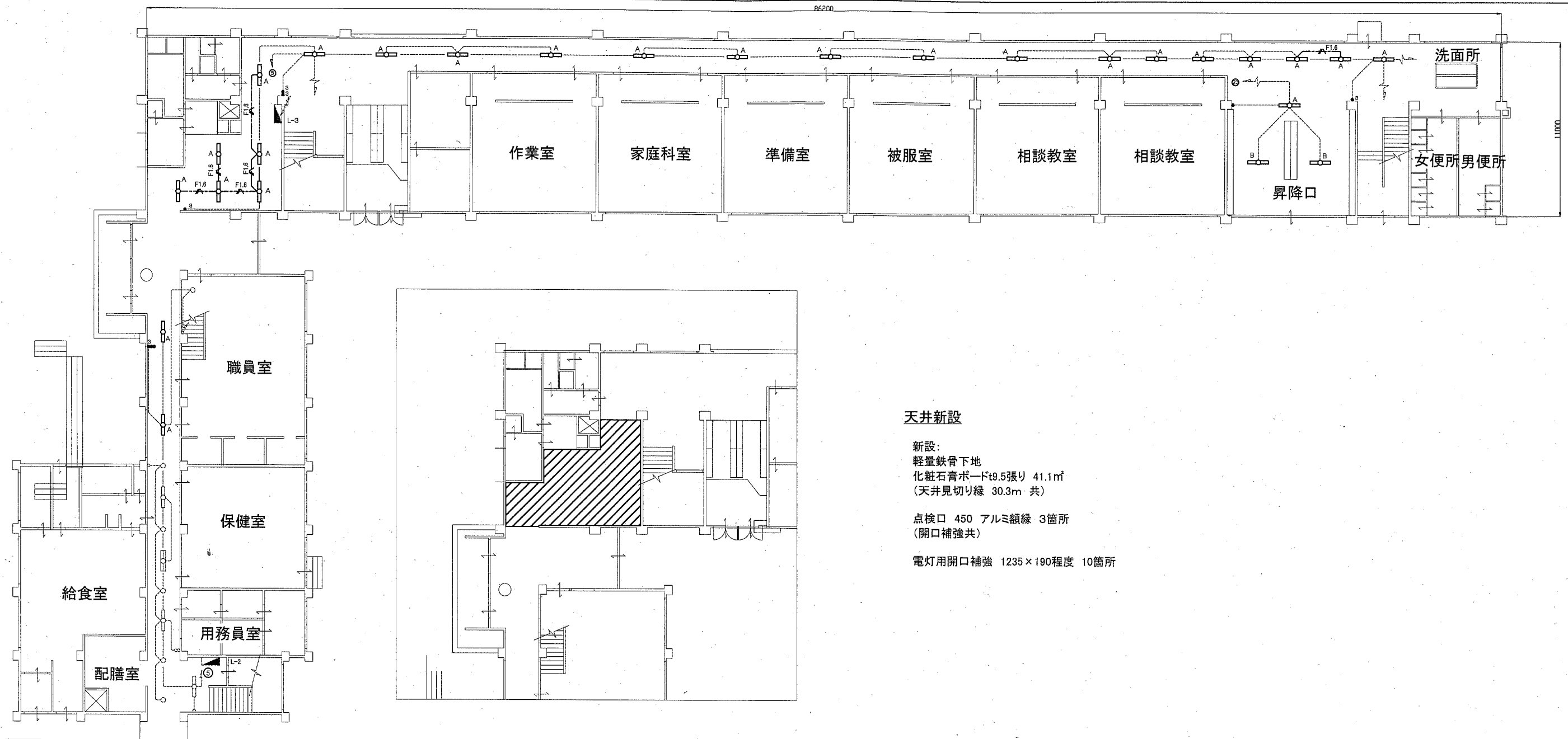
配置図兼1階平面図 1/1000



AB棟 2階平面図 1/500

凡例
 図中特記無き記号は以下の通り
 工事場所

工事名	市立汐入小学校校舎電灯その他改修工事			設計者資格 氏名	級建築士登録第 号			課長	主査等	担当者	横須賀市 都市部 公共建築課
図面名称	案内図・配置図・平面図	図番	1/7	縮尺	1/500 1/1000(A2)	作図	令和2年6月 日				



天井新設

新設:
 軽量鉄骨下地
 化粧石膏ボードt9.5張り 41.1㎡
 (天井見切り縁 30.3m 共)

点検口 450 アルミ額縁 3箇所
 (開口補強共)

電灯用開口補強 1235×190程度 10箇所


AB棟 1階電灯設備改修図 1/200

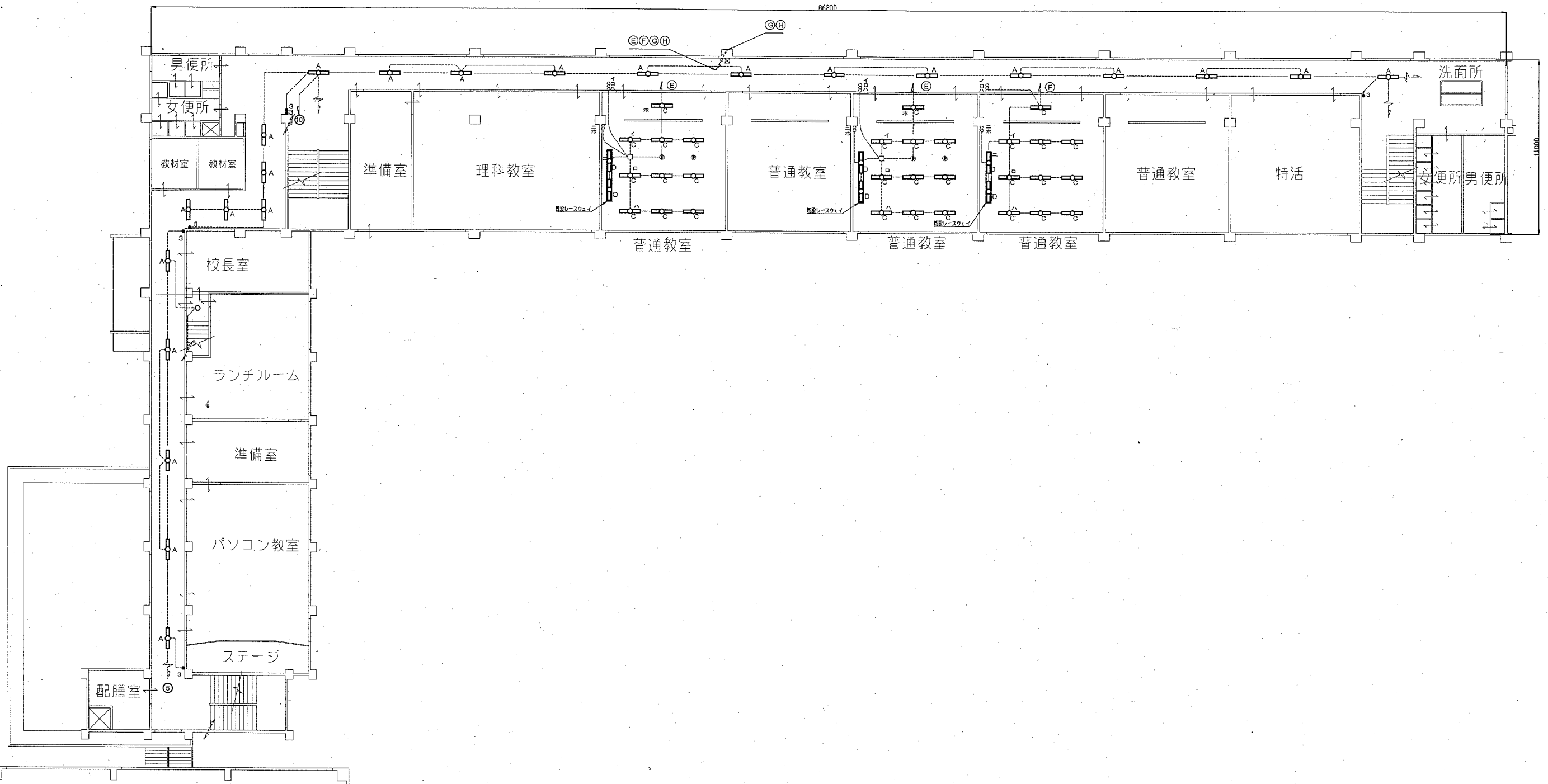
凡例

図中特記無き記号は以下の通り

- F1.6
A ● EEF1.6-3C (天井隠蔽) (グリーン線入)
- 照明器具A 一体型LEDベースライト 下面開放型
- 5200lm程度(Hf32-2 定格出力相当) 省エネ形
- 照明器具B 一体型LEDベースライト 直付型
- 5200lm程度(Hf32-2 定格出力相当) 省エネ形
- 照明器具C 一体型LEDベースライト 直付型
- 6900lm程度(Hf32-2 高出力相当) 省エネ形
- 照明器具D 一体型LEDベースライト 黒板灯直付型
- 3200lm程度(Hf32-2 高出力相当) LSR-12-4-29
- タンブラスイッチ ネーム付 1P15A×1
- タンブラスイッチ ネーム付 1P15A×2
- タンブラスイッチ ネーム付 1P15A×3
- ³ タンブラスイッチ ネーム付 1P15A×2、3W15A×1
- 3は3路
- ³ タンブラスイッチ ネーム付 3W15A×1
- 3は3路
- ³³ タンブラスイッチ ネーム付 3W15A×2
- 3は3路

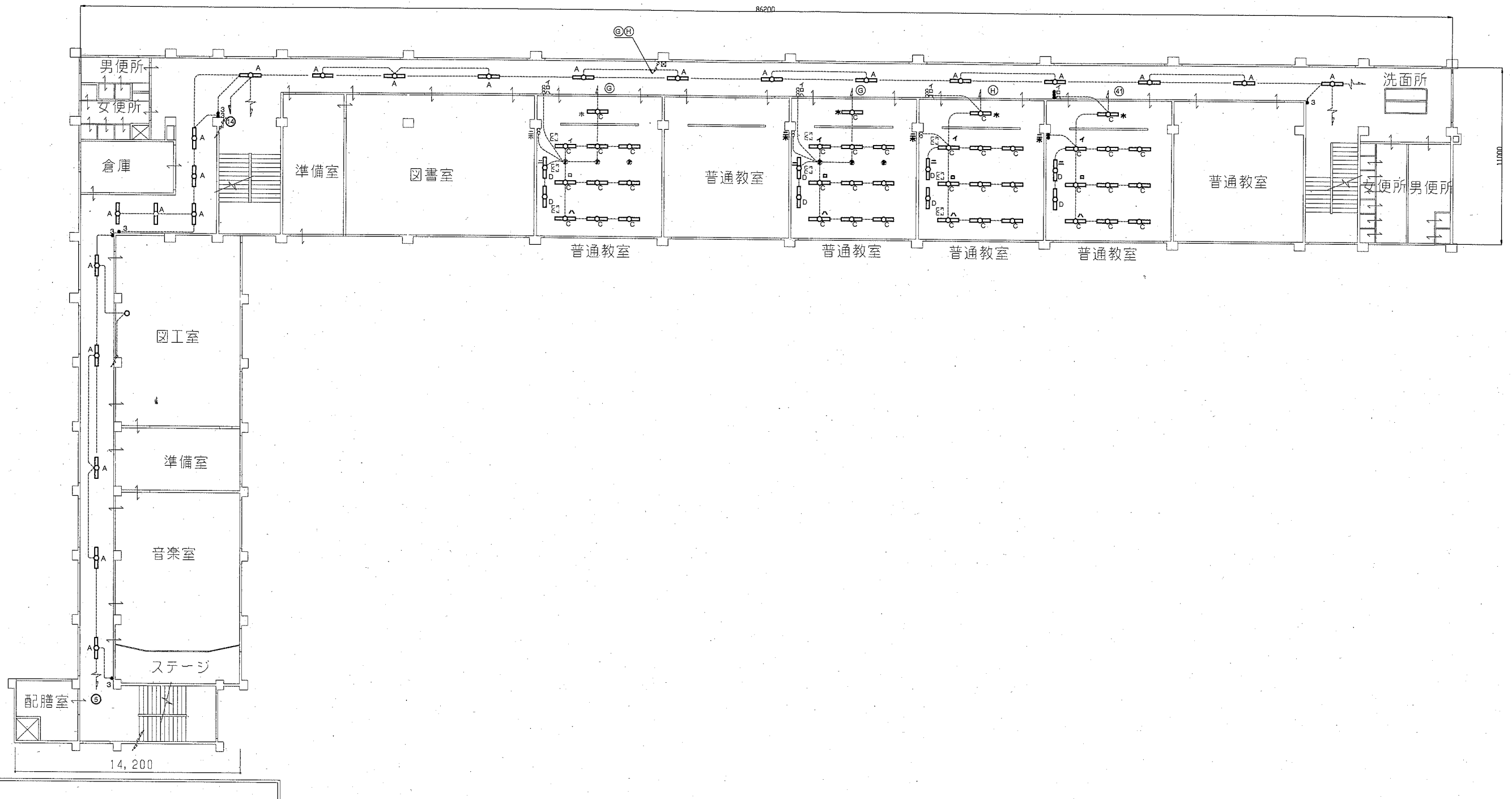
- L-2 既設 電灯分電盤(L-2)
- L-3 既設 電灯分電盤(L-3)
- BP 既設 ブランクプレート
- 既設 ジャンクションボックス
- 既設 点検口450角
- 既設 配管配線

工事名	市立汐入小学校校舎電灯その他改修工事			設計者資格氏名	級建築士登録第 号			課長	主査等	担当者	横須賀市 都市部 公共建築課
図面名称	AB棟 1階電灯設備改修図	図番	2/7	縮尺	1/200(A2)	作図	令和2年6月 日				



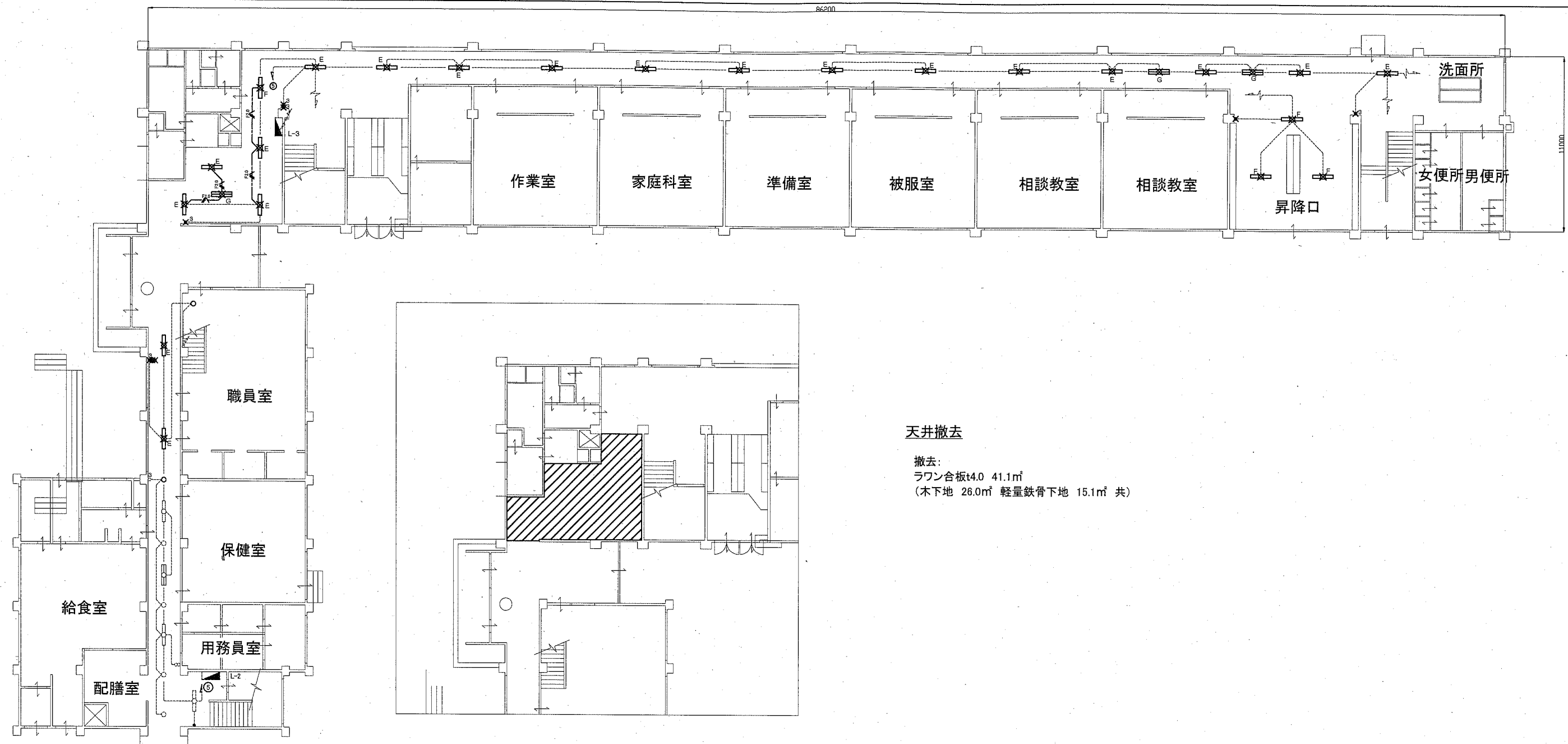
AB棟 2階電灯改修図 1/200

工事名	市立汐入小学校校舎電灯その他改修工事			設計者資格 氏名	級建築士登録第 _____ 号			課長	主査等	担当者
図面名称	AB棟 2階電灯改修図	図番	3/7	縮尺	1/200(A2)	作図	令和2年6月 日		横須賀市 都市部 公共建築課	



AB棟 3階電灯設備改修図 1/200

工事名	市立汐入小学校校舎電灯その他改修工事			設計者資格 氏名	級建築士登録第 号			課長	主査等	担当者	横須賀市 都市部 公共建築課
図面名称	AB棟 3階電灯設備改修図	図番	4/7	縮尺	1/200(A2)	作図	令和2年6月 日				



AB棟 1階電灯設備撤去図 1/200

凡例

図中特記無き記号は以下の通り

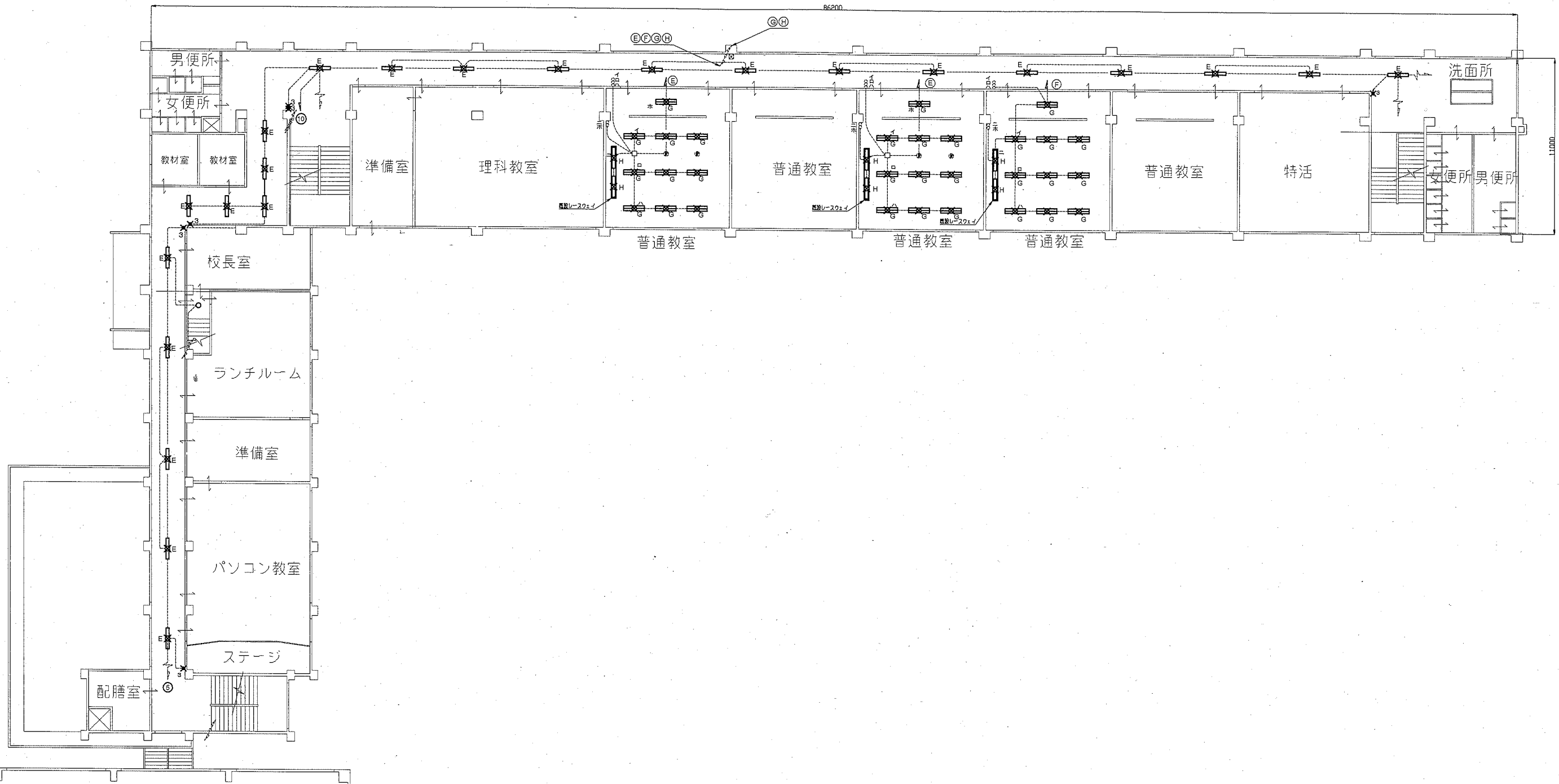
- EEF2.0-3C (天井隠蔽) ※撤去
- 照明器具E FL40-1 埋込型 ※撤去
- 照明器具E FL40-1 直付型 ※撤去
- 照明器具G FL40-2 直付型 ※撤去
- 照明器具H FL40-1 黒板灯 ※撤去
- タンブラスイッチ 1P15A x 1 ※撤去
- タンブラスイッチ 1P15A x 2 ※撤去
- タンブラスイッチ 1P15A x 3 ※撤去
- タンブラスイッチ 3W15A x 1 ※撤去

- タンブラスイッチ 3W15A x 2 ※撤去
- タンブラスイッチ 1P15A x 2、3W15A x 1 ※撤去
- 既設 電灯分電盤(L-2)
- 既設 電灯分電盤(L-3)
- 既設 ブランクプレート
- ジャンクションボックス
- 既設 点検口450角
- 既設 配管配線


注記

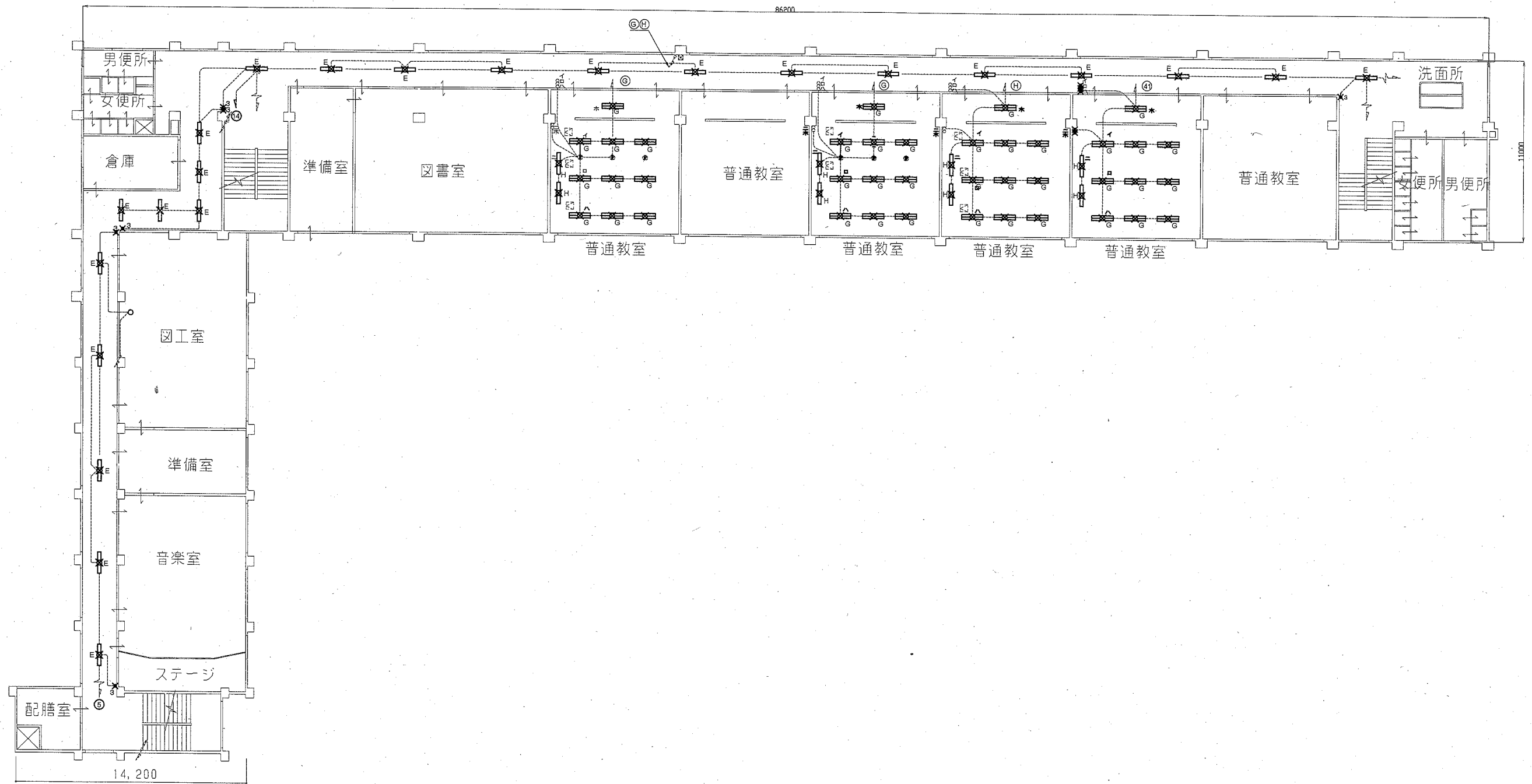
・不要な照明器具、配管配線、ケーブル、器具類は撤去処分とする。

工事名	市立汐入小学校舎校電灯その他改修工事			設計者資格氏名	級建築士登録第 _____ 号			課長	主査等	担当者
図面名称	AB棟 1階電灯設備撤去図	図番	5/7	縮尺	1/200(A2)	作図	令和 2 年 6 月 日	 横須賀市 都市部 公共建築課		

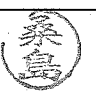


AB棟 2階電灯設備撤去図 1/200

工事名	市立汐入小学校校舎電灯その他改修工事			設計者資格 氏名	級建築士登録第 号			課長	主査等	担当者	
図面名称	AB棟 2階電灯設備撤去図	図番	6/7	縮尺	1/200(A2)	作図	令和2年6月 日		横須賀市 都市部 公共建築課		



AB棟 3階電灯設備撤去図 1/200

工事名	市立汐入小学校校舎電灯その他改修工事			設計者資格 氏名	級建築士登録第 号			課長	主査等	担当者	
図面名称	AB棟 3階電灯設備撤去図	図番	7/7	縮尺	1/200(A2)	作図	令和2年6月 日		横須賀市 都市部 公共建築課		