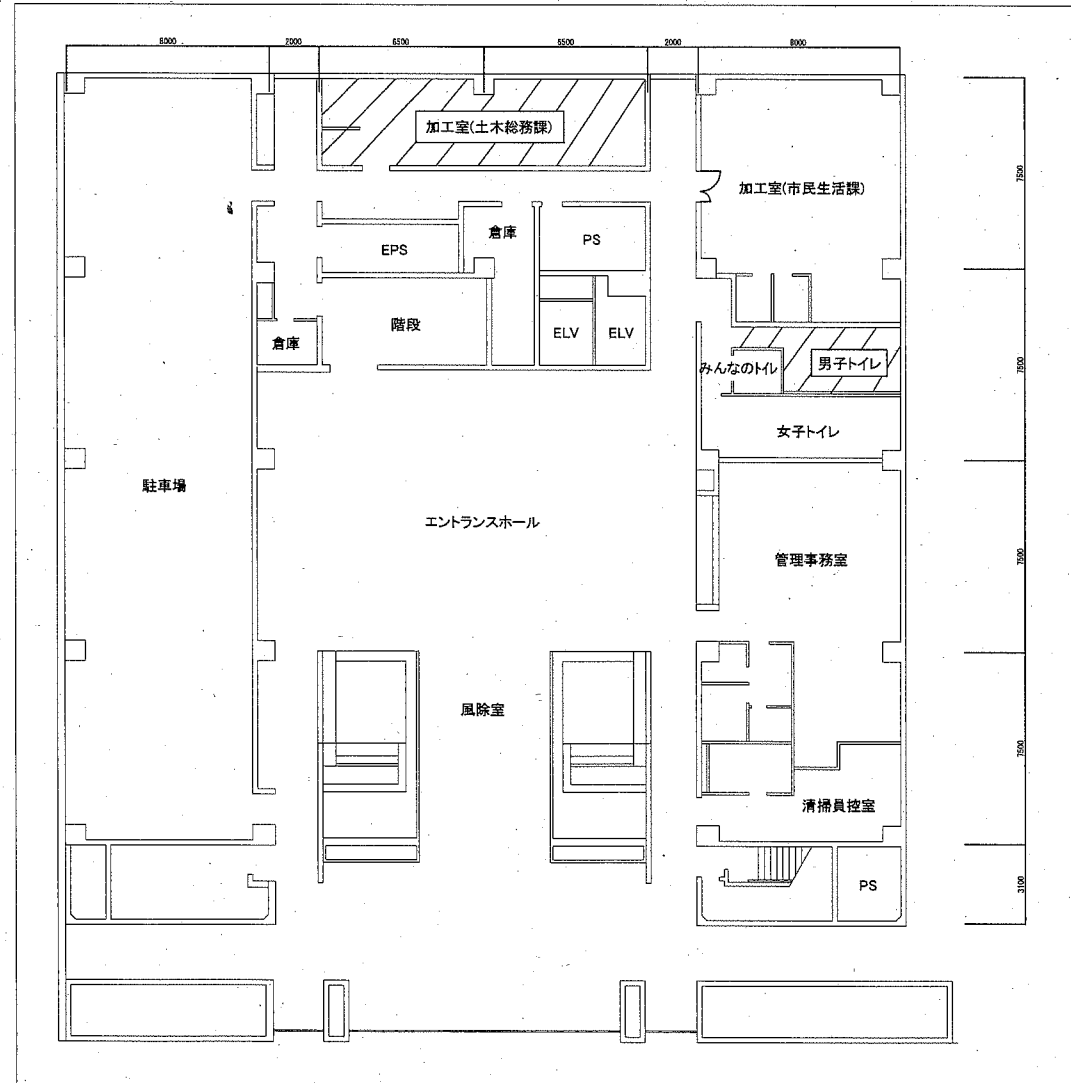
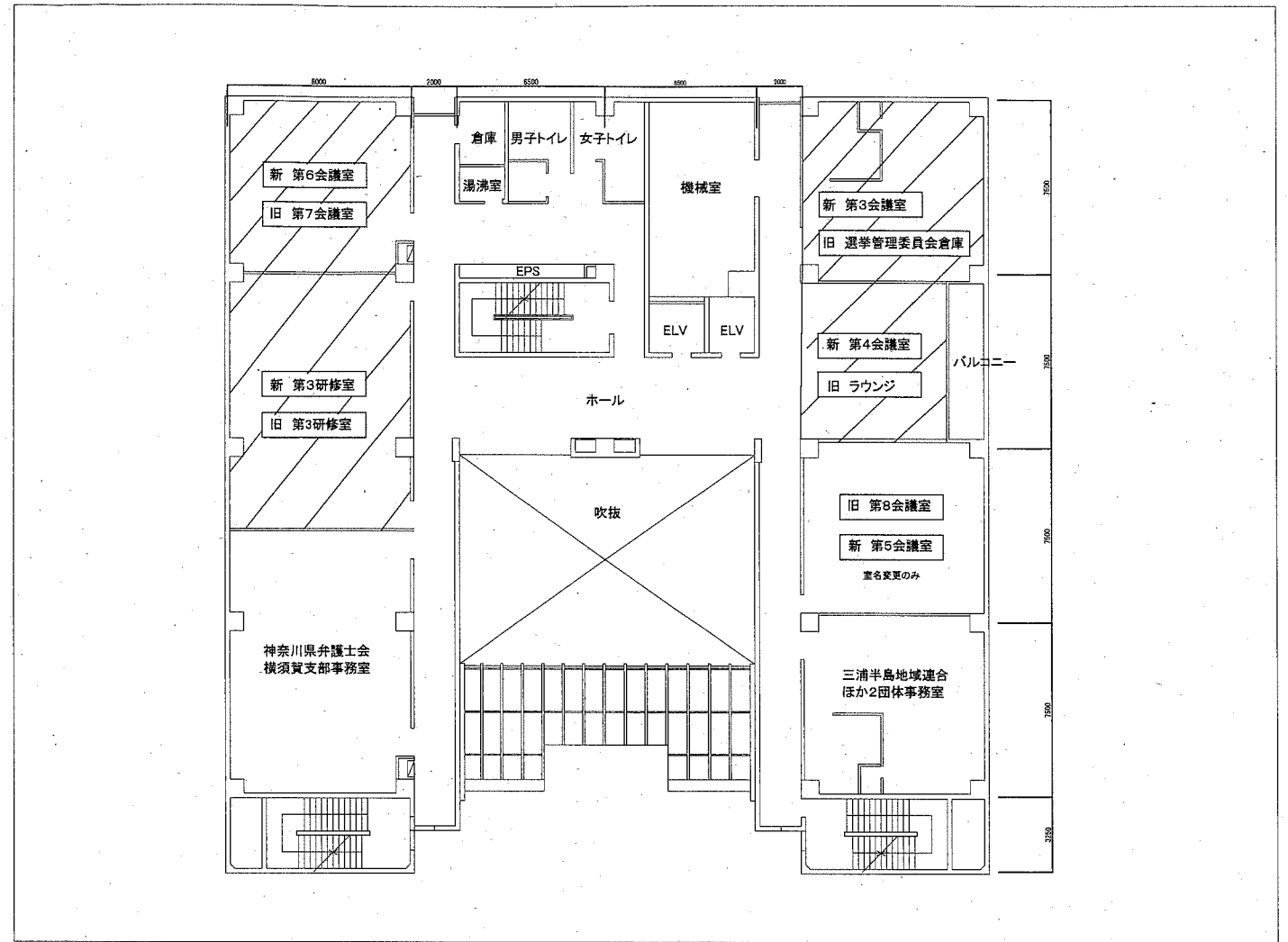


工事場所 勤労福祉会館  
横須賀市日の出町1丁目5番地

案内図



1階平面図 1:200

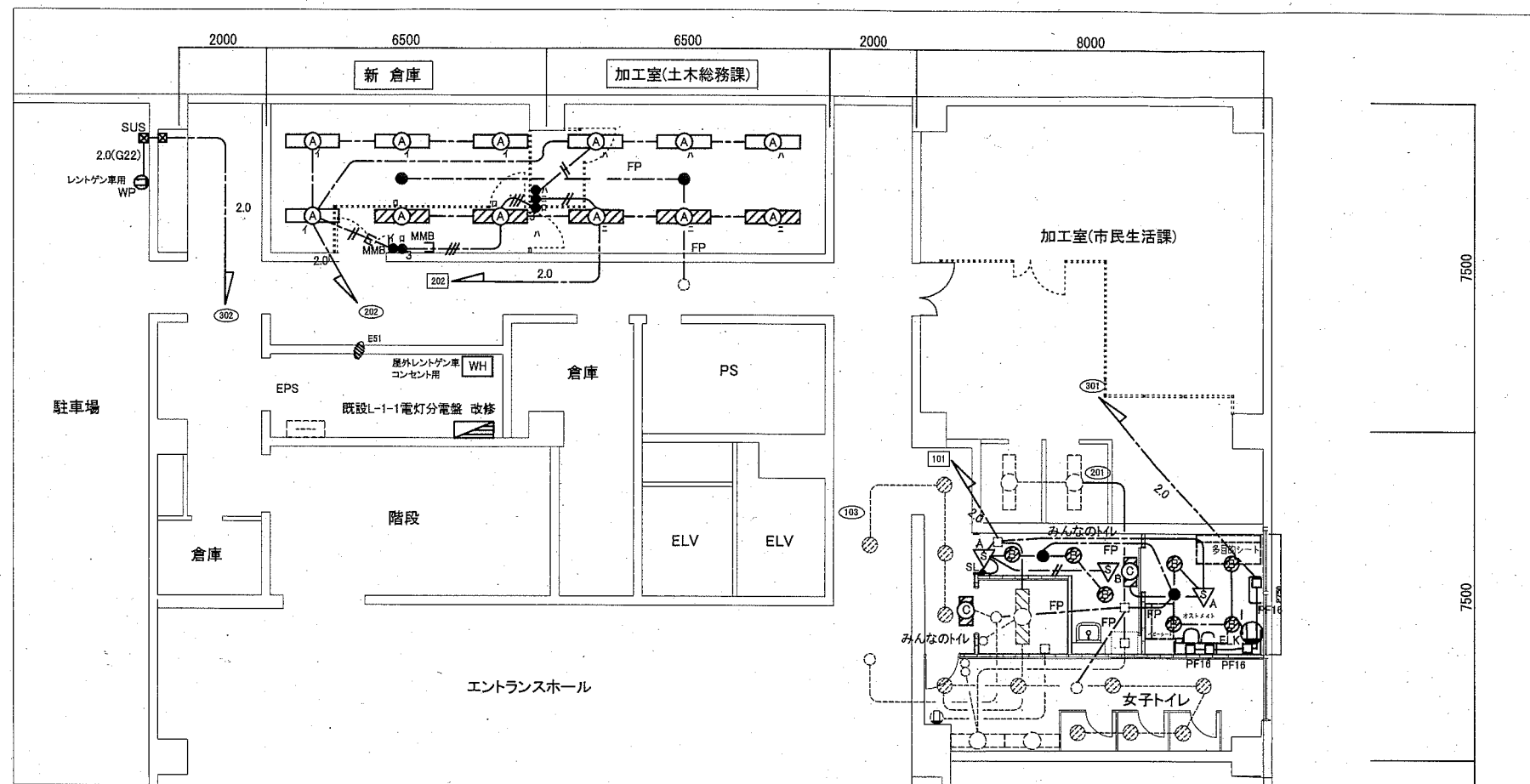


3階平面図 1:200

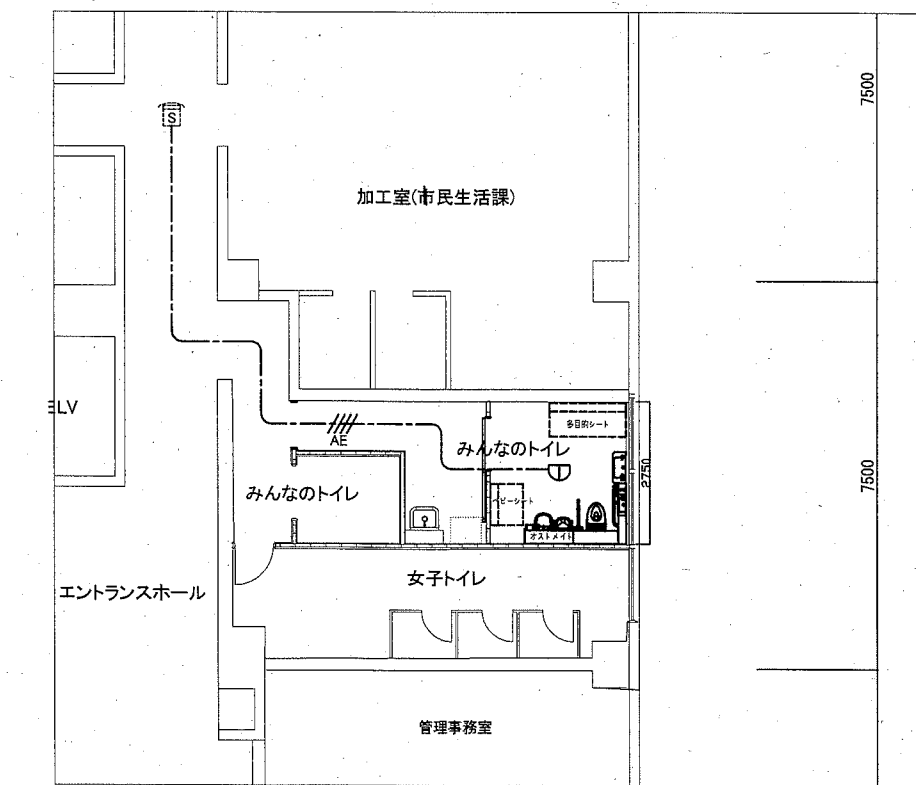
注記

今回工事範囲

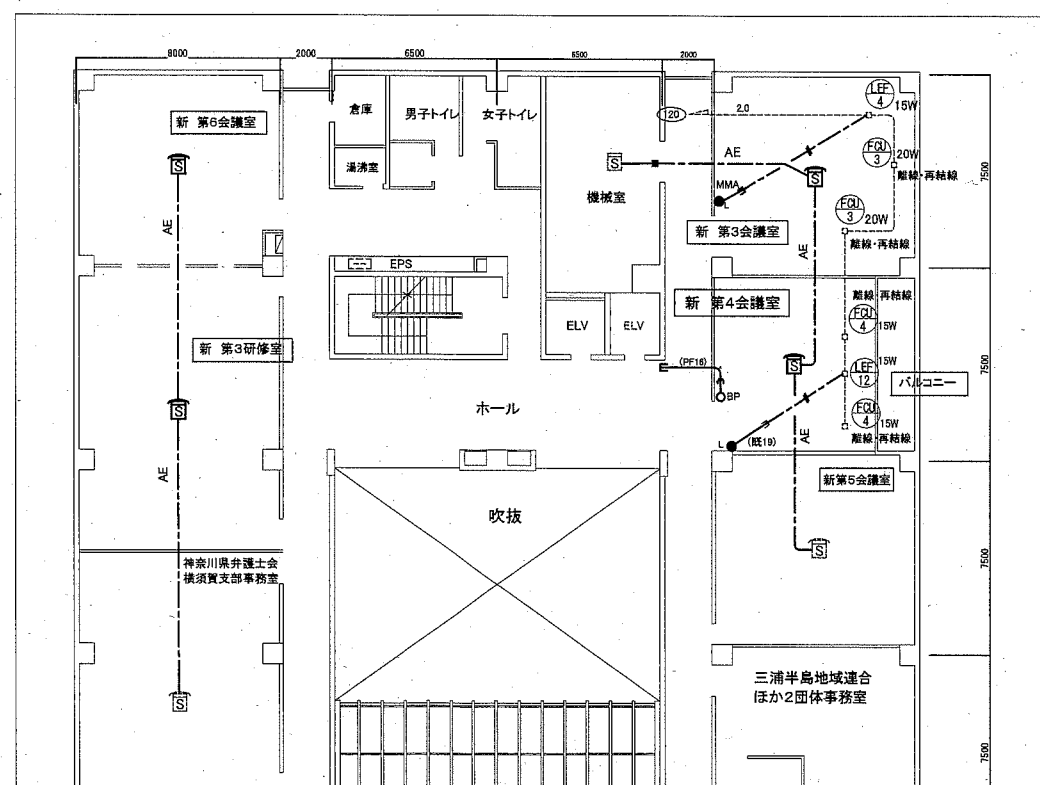
工事名	勤労福祉会館内装改修その他電気設備工事			設計者資格 氏名	級建築士登録第	号	課長	主査等	担当者	横須賀市 都市部 公共建築課
図面名称	案内図・1階平面図・3階平面図	図番	1/7	縮尺	1:200(A2)	作図	令和2年5月日			



1階電灯設備改修図 1:100



1階トイレ火報設備改修図 1:100



3階火報設備改修図 1:200

凡例

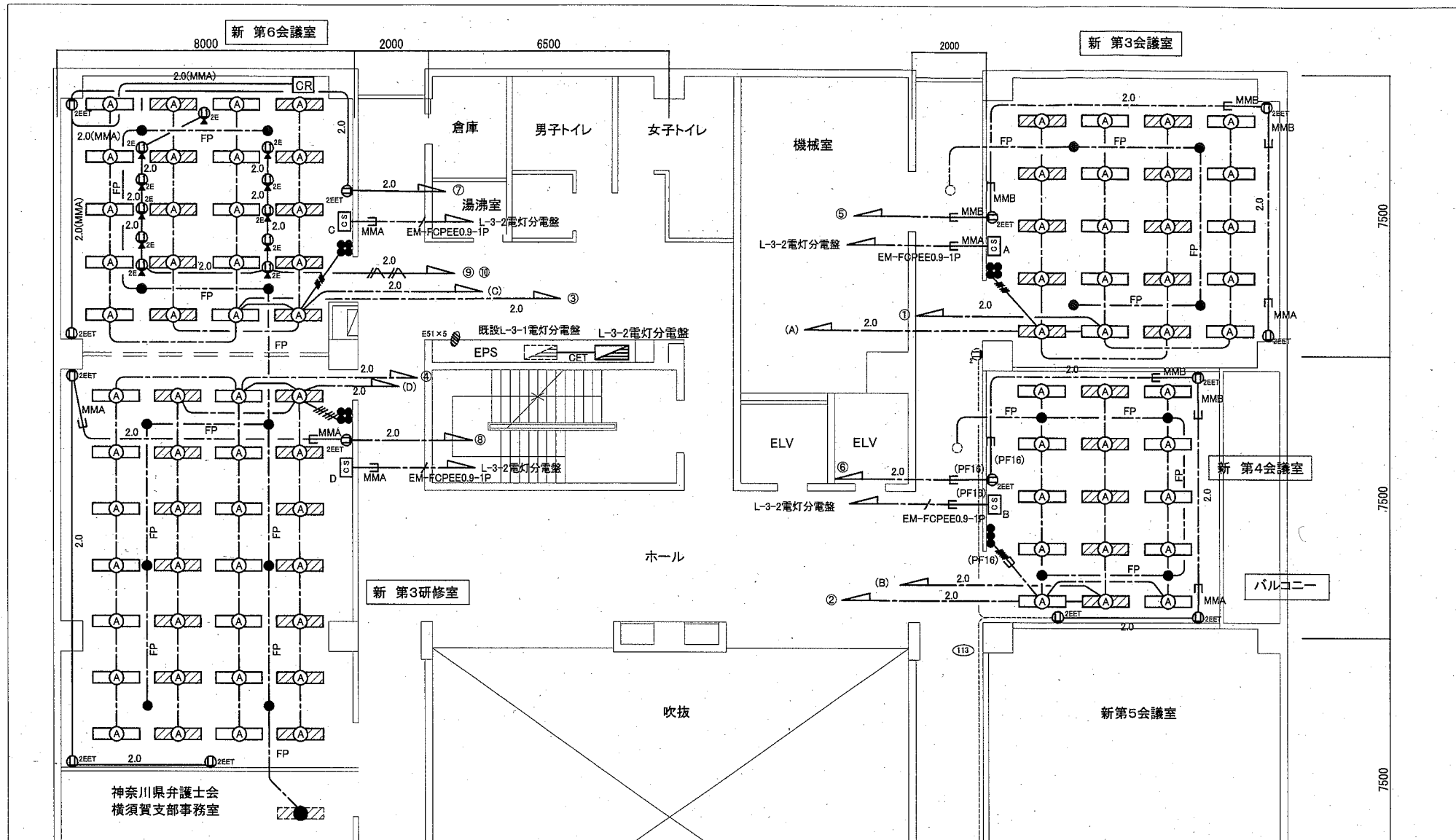
図中特記無き記号は以下の通り

- 2.0 — EEF2.0-3C (天井隠蔽)
- 2.0(G22) — EEF2.0-3C (G22)
- PF16 — EEF2.0-3C (PF16)
- — — EEF1.6-3C (天井隠蔽)
- // — EEF1.6-2C (天井隠蔽)
- // — EEF1.6-3C (天井隠蔽)
- — — IE1.6×2 E1.6(既設配管)
- FP — EM-FP2.0-2C (天井隠蔽)
- HP — EM-HP1.2-3C (天井隠蔽)
- AE — EM-AE1.2-2C (天井隠蔽)
- AE // — EM-AE1.2-4C (天井隠蔽)
- ⊙ A ⊙ 照明器具A 一体型LEDへースライト 下面開放 器具幅:300 器具光束3200lm程度
- ⊙ B ⊙ 照明器具B LEDダウンライト 白熱灯80形相当 昼白色 屋内用 LRS1-400LM-1
- ⊙ C ⊙ 照明器具C LED標示灯 直付 「使用中」消し文字パネル共
- 非常照明 LED(ハロゲン電球50形相当)埋込型 電源別置型
- タンブラスイッチ 1P15A×1 ネーム付き(Lは確認表示灯付)
- ⊖ ELK コンセント 2P15A×1 接地極付 抜止式
- ⊖ WP コンセント 2P15A×2EET 防水 取付高さH=500
- ⊖ SA 人感センサー 親器 100V 天井付 広角検知型
- ⊖ SB 人感センサー 子器 100V 天井付
- ◆ SL 照明操作ユニット 「連続入-自動-切」切替用
- ⊖ 煙感知器 2種 非常機型 埋込型
- ⊖ 熱感知器 定温式スポット型1種防水形 露出型
- ⊖ SUS プルボックス SUS製 ET付
- ⊖ SPC プルボックス SPC製 ET付
- ジョイントボックス
- ⊖ 既設電灯分電盤L1-1-1改修
- ⊖ 既設MCB2P50AF/20AT×1個撤去
- ⊖ ELB2P50AF/20AT×2設置
- ⊖ WH 屋外コンセント用電力量計 (EPS内の壁にてブラ板にて取付)
- ⊖ 空配管 導入線入り
- — — 既設配線
- 既設照明器具

注記

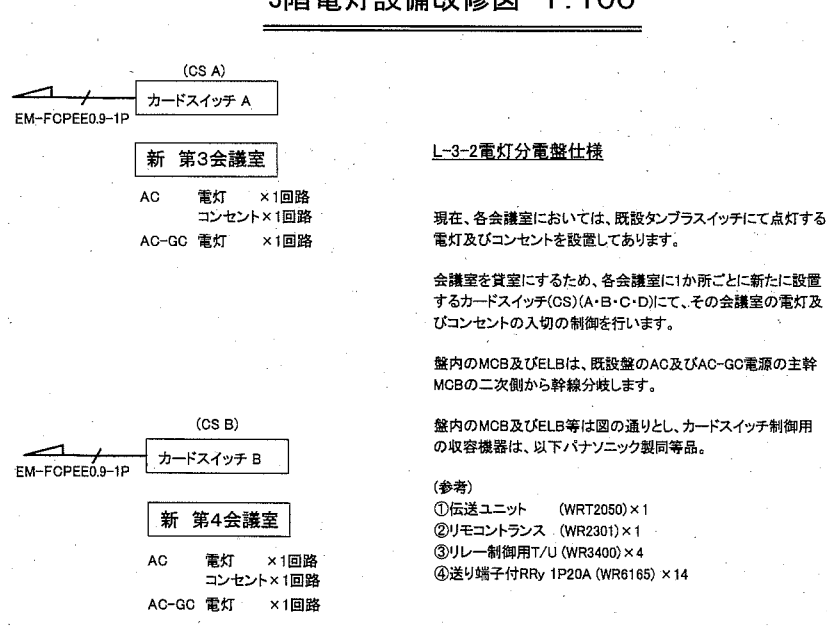
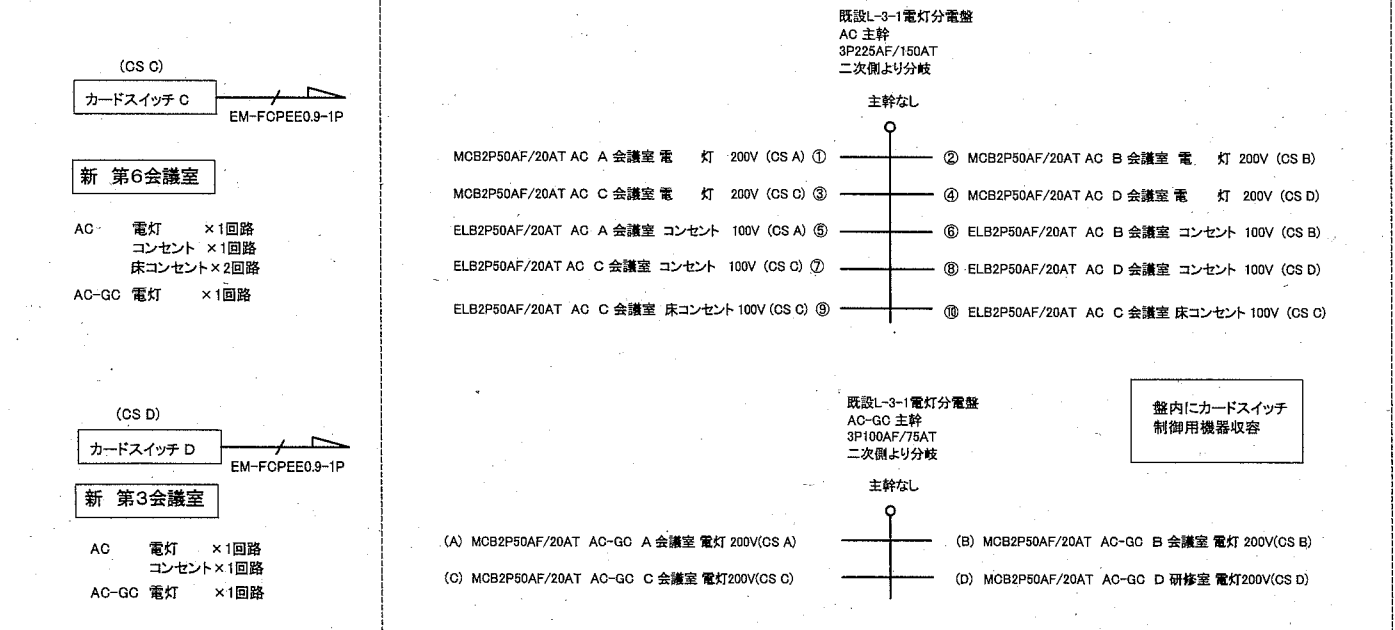
- ・照明器具の [ ] はAC-GG回路とする。
- ・使用する電線・ケーブル類はEMとする。
- ・壁内隠蔽配管はPF管にて保護とする。
- ・屋内の露出する配線・ケーブル等はメタルモールにて保護とする。
- ・屋外で使用する電線管は溶融亜鉛メッキで塗装なしとする。

工事名	勤労福祉会館内装改修その他電気設備工事			設計者資格氏名	級建築士登録第	号	課長	主査等	担当者	横須賀市 都市部 公共建築課
図面名称	1階電灯設備改修図	1階・3階火報設備改修図	図番	2/7	縮尺	1:100, 1:200 (A2)	作図	令和2年5月日		



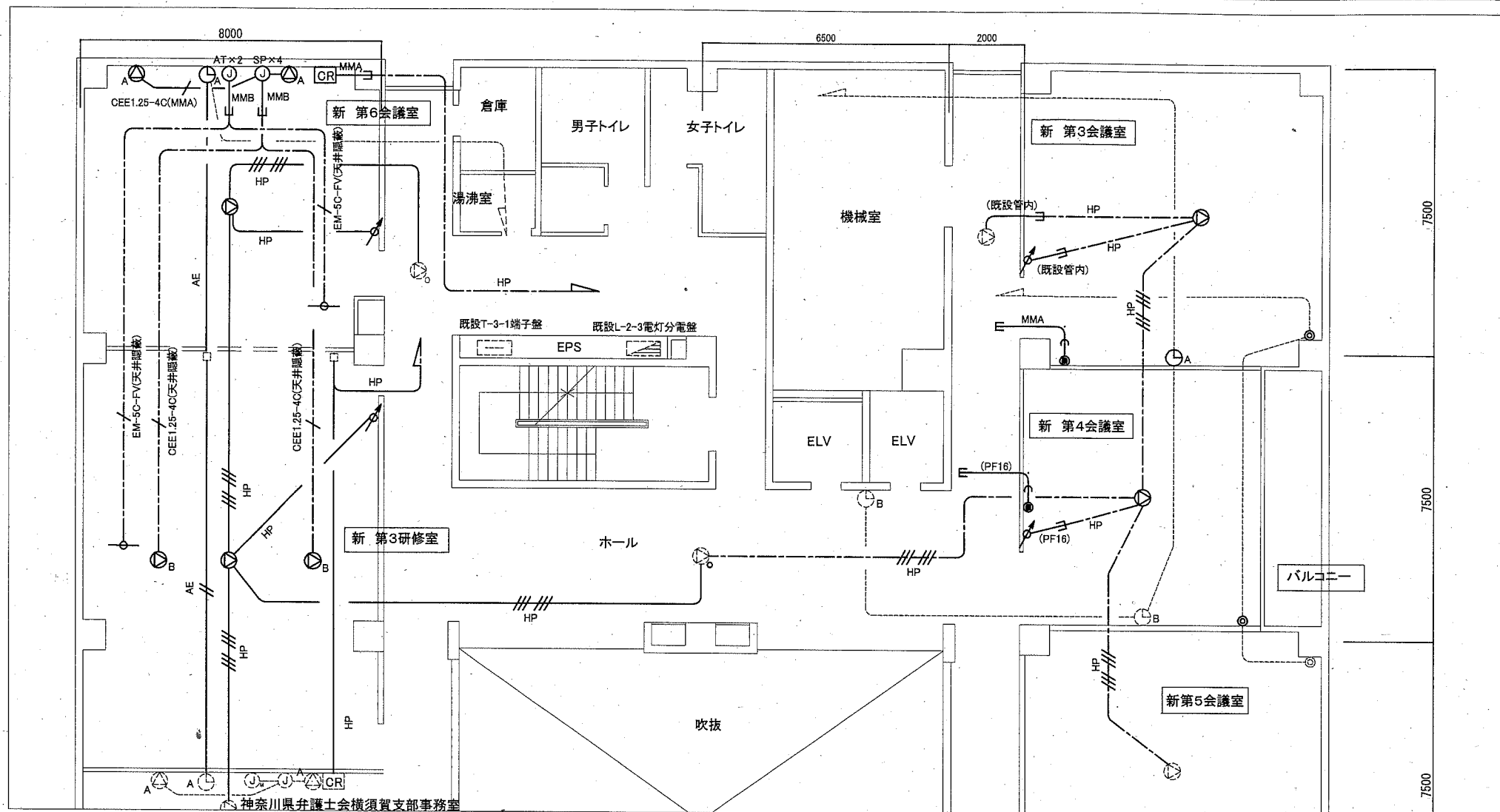
- 凡例**
- 図中特記無き記号は以下の通り
- 2.0 --- EEF2.0-3C (天井隠蔽)
  - EEF1.6-3C (天井隠蔽)
  - EEF1.6-2C (天井隠蔽)
  - 2.0 --- IE2.0 x 2 E1.6(既設配管)
  - IE1.6 x 2 E1.6(既設配管)
  - FP --- EM-FP2.0-2C (天井隠蔽)
  - HP --- EM-HP1.2-3C (天井隠蔽)
  - AE --- EM-AE1.2-2C (天井隠蔽)
  - CET --- CET38sq E8sq(E51)-CET14sq(E39) (EPS内)
  - (A) --- 照明器具A 一体型LEDへーライト 下面開放 器具幅:300 器具光束:3200lm程度
  - --- 非常照明 LED(ハゲン電球50形相当)埋込型 電源別置型
  - --- タンブラスイッチ 1P15A x 1 ネーム付き
  - ① --- コンセント 2P15A x 2 接地極+接地端子付
  - ② --- 床コンセント 上下可動式 2P15A x 2 接地極付
  - CR --- カットリレーコンセント
  - CS --- カードスイッチ(フル2線式) パナソニックWR3891同等品
  - --- ジョイントボックス
  - ▨ --- L-3-2 電灯分電盤(詳細別図)
  - --- 既設配線
  - --- 既設照明器具

3階電灯設備改修図 1:100

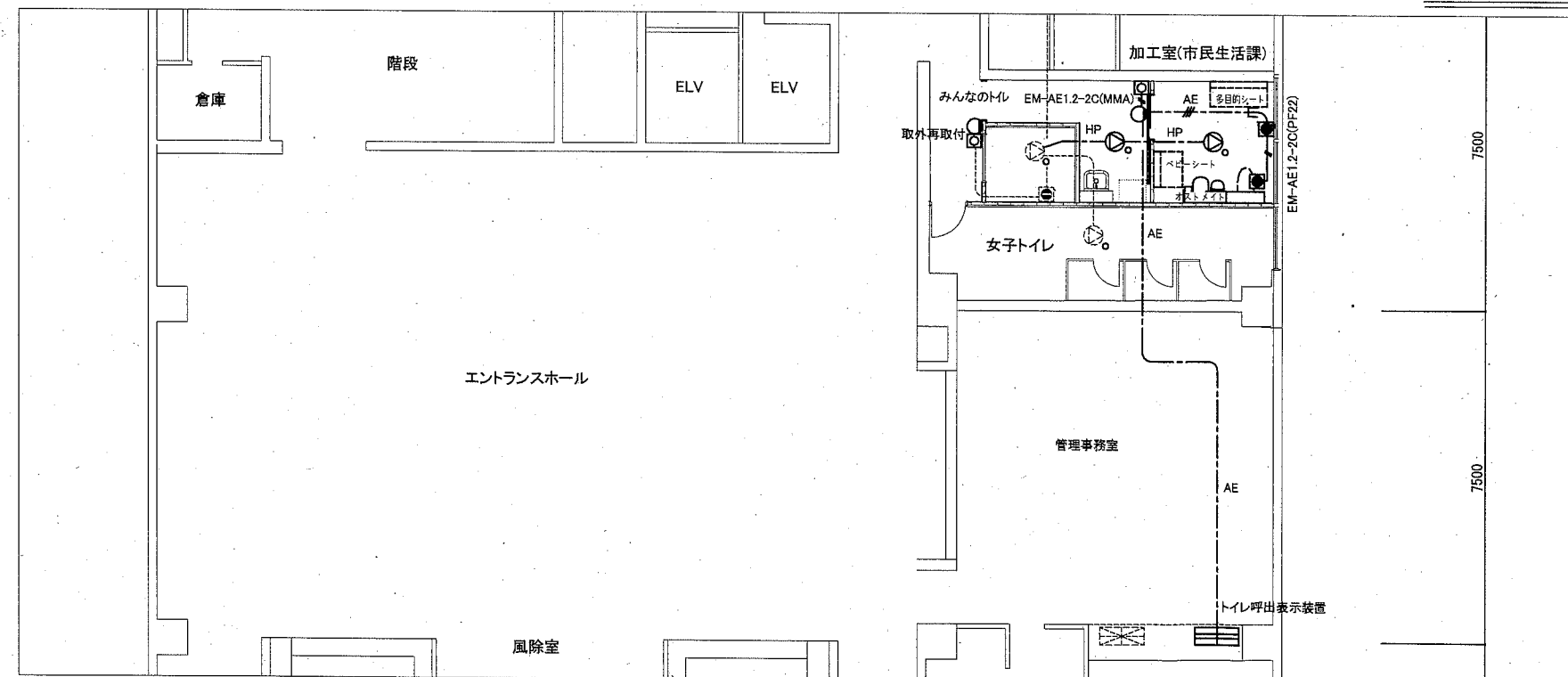


L-3-2電灯分電盤 参考仕様図 (屋内露出壁掛型 指定色塗装 製作盤)

工事名	勤労福祉会館内装改修その他電気設備工事			設計者資格氏名	級建築士登録第 号			課長	主査等	担当者	
図面名称	3階電灯設備改修図・電灯分電盤仕様図			図番	3/7			縮尺	1:100 (A2)		
				作図	令和2年5月日			横須賀市 都市部 公共建築課			



3階弱電設備改修図 1:100



1階弱電設備改修図 1:100

凡例

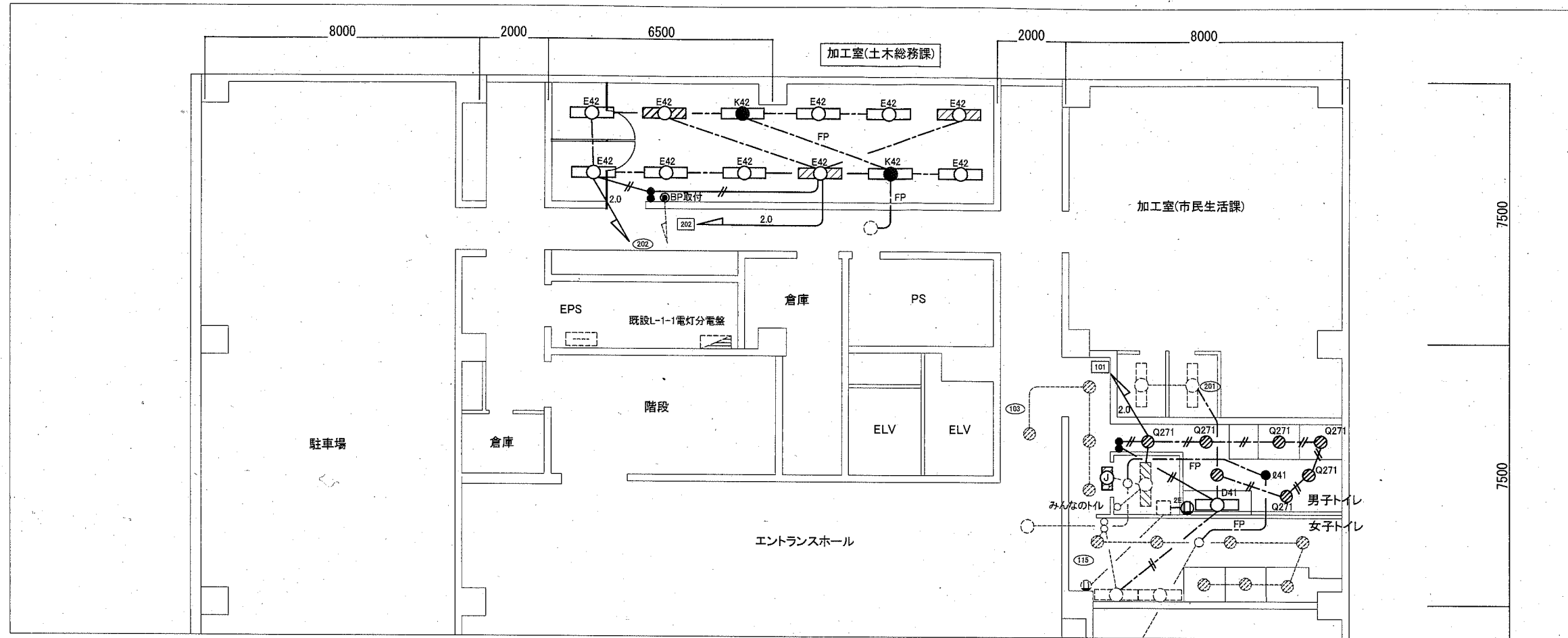
図中特記無き記号は以下の通り

- FP EM-FP2.0-2C (天井隠蔽)
- HP EM-HP1.2-3C (天井隠蔽)
- HP EM-HP1.2-3C×2 (天井隠蔽)
- HP EM-HP1.2-3C (既設管内)
- HP EM-HP1.2-3C×2 (既設管内)
- AE EM-AE1.2-3C (天井隠蔽)
- AE EM-AE1.2-2C (天井隠蔽)
- AE EM-AE1.2-2C (既設配管)
- F2.0 EEF2.0-3C (天井隠蔽)
- IE1.6×4 (天井隠蔽)
- IE1.6×3 (天井隠蔽)
- IE1.6×4 (既設配管)
- IE1.6×3 (MMA)
- IE1.6×3 (PF22)
- 空配管 同入線入り
- スピーカー 天井埋込型 3W
- スピーカー 天井埋込型 3W ATT付
- メインスピーカー 壁付型 130W(RMS)程度
- サブスピーカー 天井埋込型 60W(RMS)程度
- アッテネータ 1W
- ワイヤレスアンテナ 天井取付型
- 子時計 壁掛型 (取外再取付)
- 電話用アウトレット
- トイレ用呼出ボタン (ひも付)
- トイレ用復旧ボタン
- トイレ用プザー付廊下灯
- アンテナ用ジャック
- スピーカー用ジャック
- カッターリレーコンセント
- ジョイントボックス
- ジョイントボックス(ブラックプレート取付)
- 空配管 導入線入り
- トイレ呼出表示装置 10窓用 壁付型 (既設表示装置(6窓用)撤去後、取付)
- 直列ユニット
- ブラックプレート取付(床面はフロアプレート)
- 既設配線
- 既設照明器具
- 既設P型1級別受信機(※受信機はB1F)
- 子時計 埋込型(既存残置)

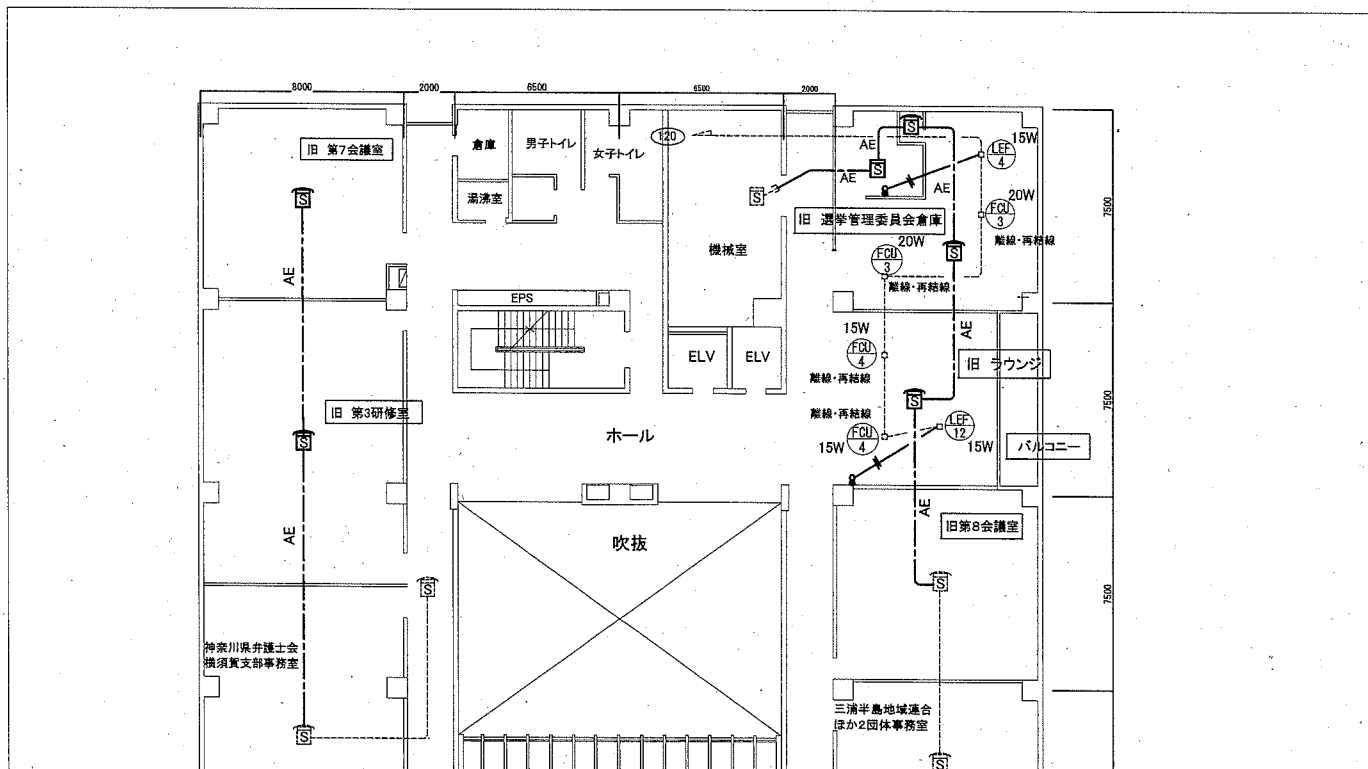
注記

- ・照明器具のZZZはAC-GG回路とする。
- ・使用する電線・ケーブル類はEMとする。

工事名	勤労福祉会館内装改修その他電気設備工事			設計者資格氏名	級建築士登録第 号		課長	主査等	担当者	横須賀市 都市部 公共建築課
図面名称	1階弱電設備改修図・3階弱電設備改修図	図番	4/7	縮尺	1:100(A2)	作図	令和2年5月日			



1階電灯設備撤去図 1:100



3階火報・動力設備撤去図 1:200

凡例

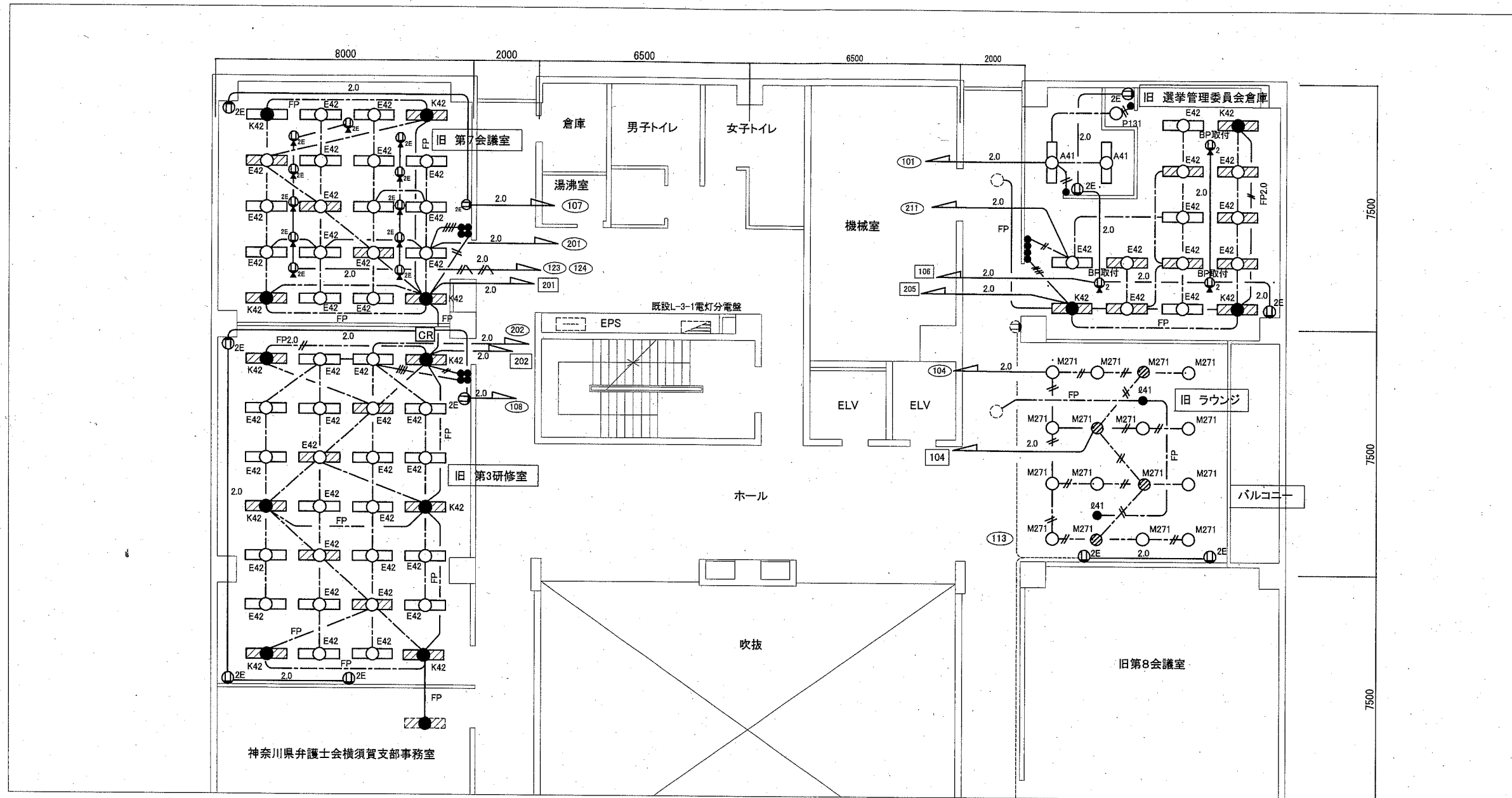
図中特記無き記号は以下の通り

- //— IV1.6×2 (既E19)
- E IV1.6×2 E1.6 (既E19)
- ///— IV1.6×4 (既E25)
- VVF1.6-3C (天井隠蔽)
- - - VVF1.6-2C (天井隠蔽)
- 2.0 VVF2.0-3C (天井隠蔽)
- FP FP2.0-2C (天井隠蔽)
- AE AE1.2-2C (天井隠蔽)
- HP HP1.2-3C (天井隠蔽)
- E42 照明器具E42 FL40-2 下面開放型
- K42 照明器具K42(非常照明内蔵型) FL40-2+HL40 下面開放型 電源別置型
- Q271 照明器具Q271 FDL27-1 ダウンライト 埋込型
- D41 照明器具D41 FL40-1 トラフ型
- Q41 非常用照明器具Q41 IL40-1 ダウンライト 埋込型 電源別置型
- J 照明器具J (使用中)表示灯 FL10-1 直付型
- タンブラスイッチ 1P15A×1
- +○ タンブラスイッチ 1P15A×1+確認表示灯
- Ⓢ 煙感知器 2種 非蓄積型 埋込型
- Ⓢ 煙感知器 2種 非蓄積型 露出型
- Ⓛ2 コンセント 2P15A×2
- Ⓛ2E コンセント 2P15A×2 接地極付
- ジョイントボックス
- BP ブランクプレート
- 既設配線
- 既設照明器具

注記

・照明器具の はAC-GO回路とする。

工事名	勤労福祉会館内装改修その他電気設備工事		設計者資格 氏名	級建築士登録第	号	課長	主査等	担当者	横須賀市 都市部 公共建築課
図面名称	1階電灯設備撤去図・3階火報・動力設備撤去図	図番	5/7	縮尺	1:100, 1:200(A2)	作図	令和2年5月日		



3階電灯設備撤去図 1:100

凡例

図中特記無き記号は以下の通り

- //— IV1.6×2 (既E19)
- — — IV1.6×2 E1.6 (既E19)
- ///— IV1.6×4 (既E25)
- //— VVF1.6-2C (天井隠蔽)
- — — VVF1.6-3C (天井隠蔽)
- //— VVF1.6-2C (天井隠蔽)
- 2.0 — VVF2.0-3C (天井隠蔽)
- FP — FP2.0-2C (天井隠蔽)

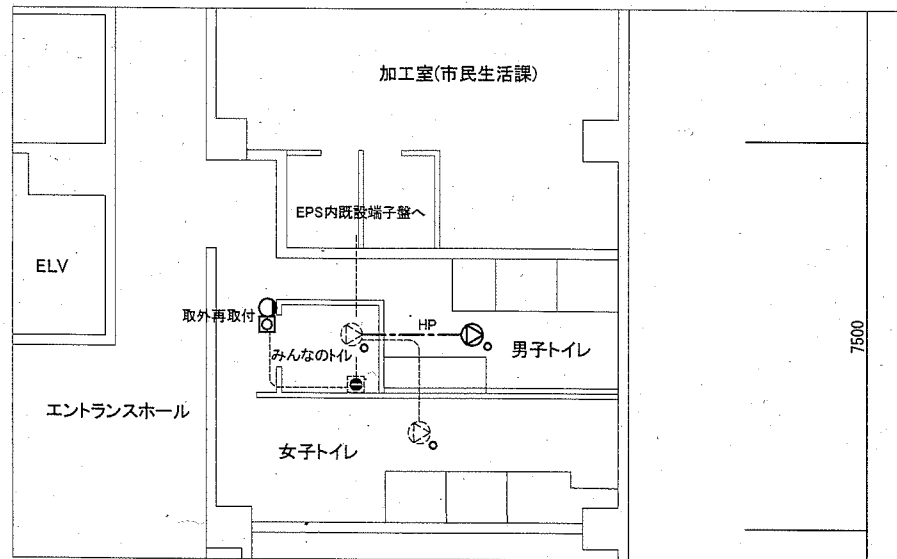
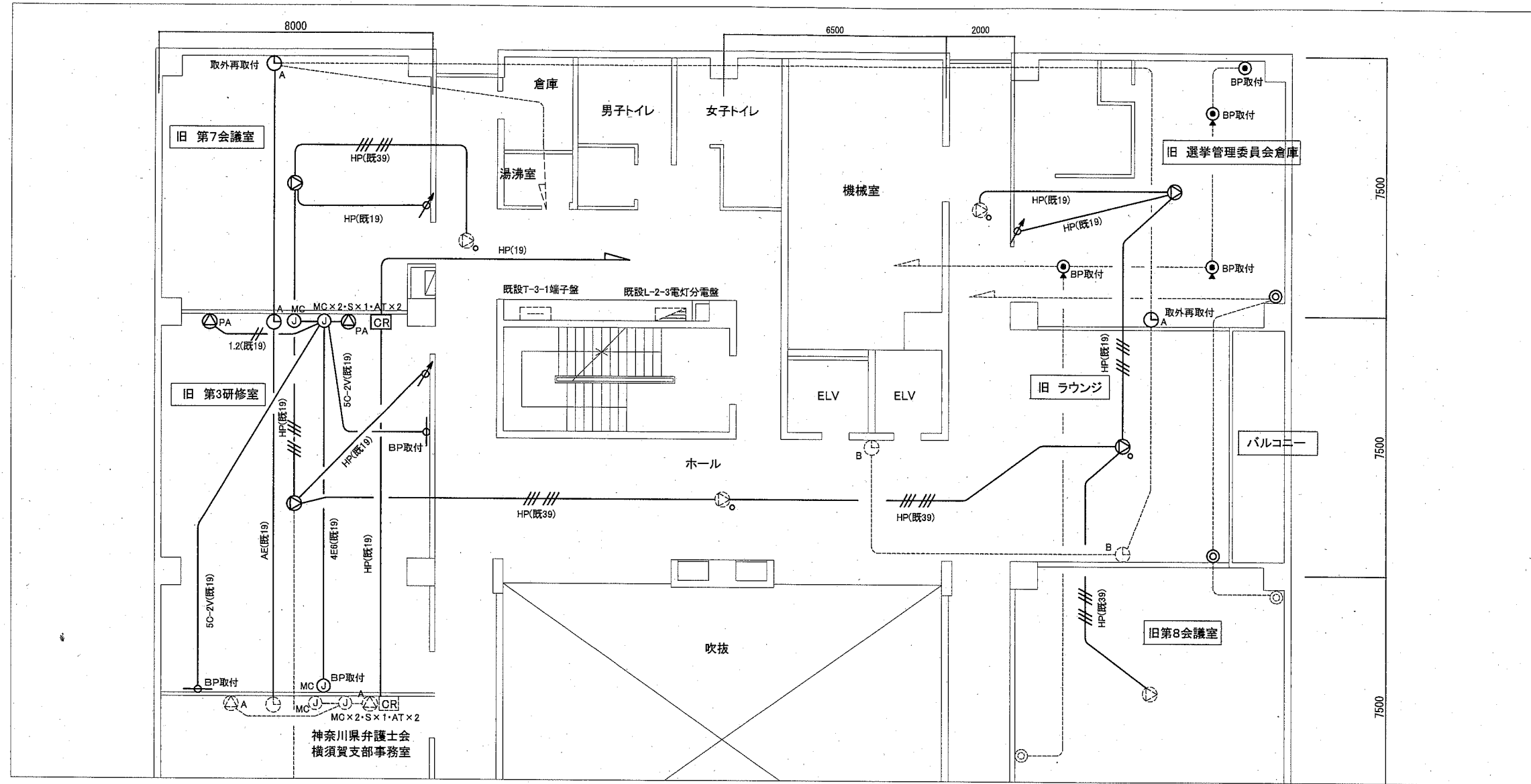
- E42 照明器具E42 FL40-2 下面開放型
- K42 照明器具K42(非常照明内蔵型) FL40-2+IL40 下面開放型 電源別置型
- A41 照明器具A41 FL40-1 逆富士型
- M271 照明器具M271 FDL27-1 ダウンライト 埋込型
- P131 照明器具P131 FDL13-1 ダウンライト 埋込型
- Q41 非常用照明器具Q41 IL40-1 ダウンライト 埋込型 電源別置型

- タンブラスイッチ 1P15A×1 ネーム付き
- ⊖ 2E コンセント 2P15A×2 接地極付
- ⊖ 2E 床コンセント 2P15A×2 接地極付 上下可動型
- OR カットリレーコンセント
- ジョイントボックス
- BP ブランクプレート取付(床面はフロアプレート)
- 既設配線
- 既設照明器具

注記

・照明器具の斜線はAC-GC回路とする。

工事名	勤労福祉会館内装改修その他電気設備工事		設計者資格 氏名	級建築士登録第 号		課長	主査等	担当者	横須賀市 都市部 公共建築課
図面名称	3階電灯設備撤去図	図番	6/7	縮尺	1:100(A2)	作図	令和 2年 5月 日		



3階弱電設備撤去図 1:100

凡例

図中特記無き記号は以下の通り

- |     |                       |                 |                     |                 |                  |
|-----|-----------------------|-----------------|---------------------|-----------------|------------------|
| FP  | FP2.0-2C (天井隠蔽)       | ⊙               | スピーカー 天井埋込型 3W      | ⊙ <sub>MC</sub> | 直列ユニット           |
| HP  | HP1.2-3C (天井隠蔽)       | ⊙ <sub>PA</sub> | スピーカー 天井埋込型 3W ATT付 | ⊙ <sub>MC</sub> | マイク用 ジャックコンセント   |
| 4E6 | 電磁シールドマイケープル4C (天井隠蔽) | ⊙ <sub>PA</sub> | メインスピーカー 壁付型 20W    | ⊙ <sub>AT</sub> | アンテナ用 ジャックコンセント  |
| 2.0 | VVF2.0-3C (天井隠蔽)      | ⊙ <sub>S</sub>  | アッテネータ 1W           | ⊙ <sub>S</sub>  | スピーカー用 ジャックコンセント |
| /// | VVF1.6-2C (天井隠蔽)      | ⊙ <sub>CR</sub> | ワイヤレスアンテナ 壁取付型      | ⊙ <sub>CR</sub> | カットリレーコンセント      |
| --- | VVF1.6-3C (天井隠蔽)      | ⊙ <sub>A</sub>  | 子時計 壁掛型(取外再取付)      | □               | ジョイントボックス        |
|     |                       | ⊙               | 電話用アウトレット           | BP              | ブラックプレート取付       |
|     |                       | ⊙               | トイレ用呼出ボタン           | ---             | 既設配線             |
|     |                       | ⊙               | トイレ用プザー付廊下灯         | ○               | 既設照明器具           |
|     |                       | ⊙               | トイレ用復旧ボタン           | ⊙ <sub>B</sub>  | 子時計 埋込型(既存残置)    |

1階弱電設備撤去図 1:100

工事名	勤労福祉会館内装改修その他電気設備工事			設計者資格氏名	級建築士登録第 号		課長	主査等	担当者	横須賀市 都市部 公共建築課
図面名称	1階弱電設備撤去図・3階弱電設備撤去図	図番	7/7	縮尺	1:100(A2)	作図	令和2年5月日			