

市立神明中学校ほか1校昇降機設置その他電気設備工事

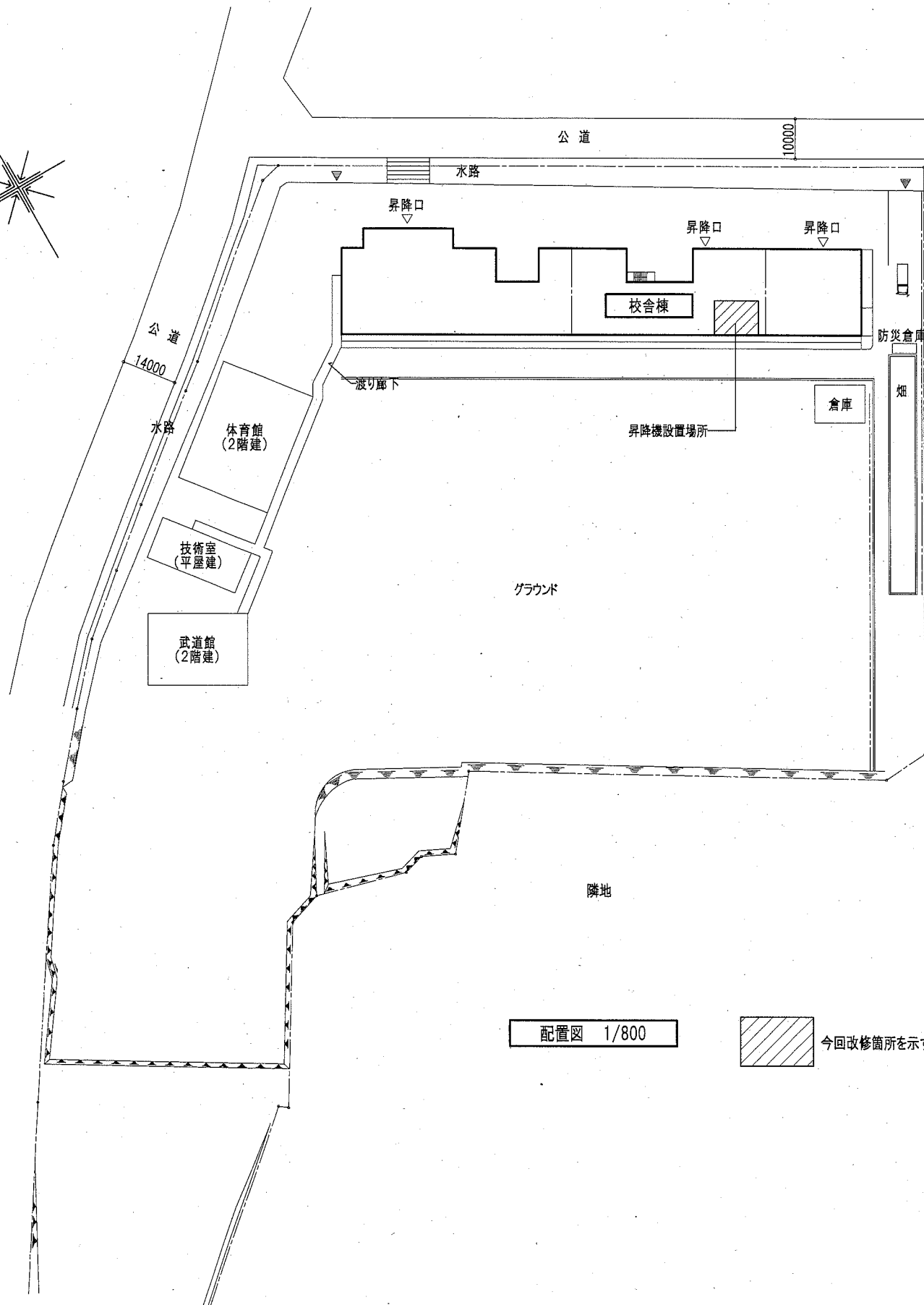
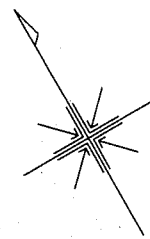
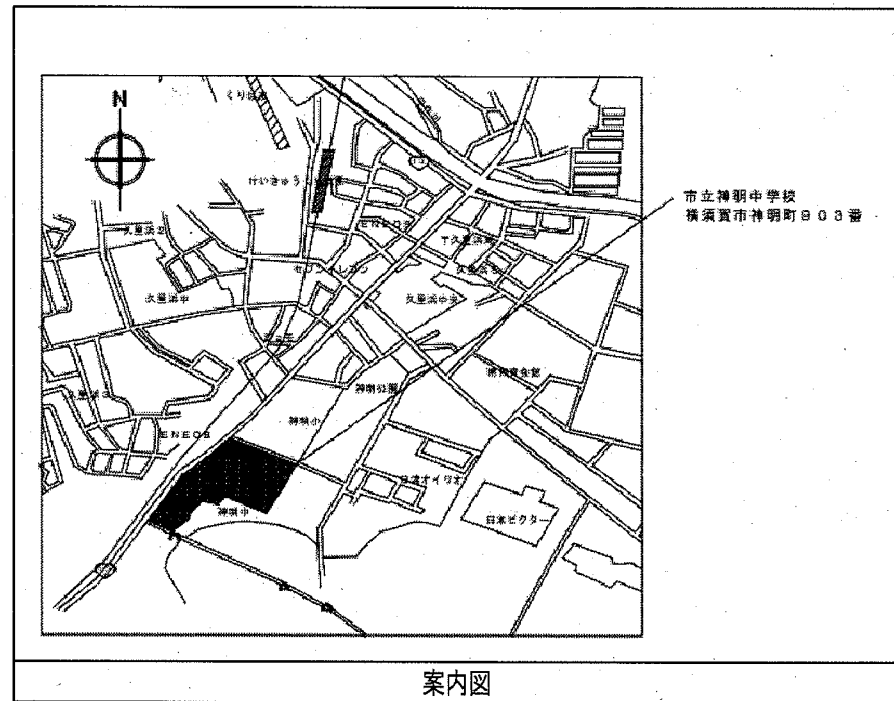
工事仕様

現場説明書、図面及び本特記仕様書に記載されていない事項は、次の仕様書を適用する。
 国土交通省大臣官房官庁営繕部監修
 公共建築工事標準仕様書 (電気設備工事編)(平成31年版)
 公共建築設備工事標準図 (電気設備工事編)(平成31年版)
 公共建築改修工事標準仕様書 (電気設備工事編)(平成31年版)
 機械設備工事及び建築工事を本工事に含む場合、
 機械設備工事及び建築工事はそれぞれの工事仕様書を適用する。

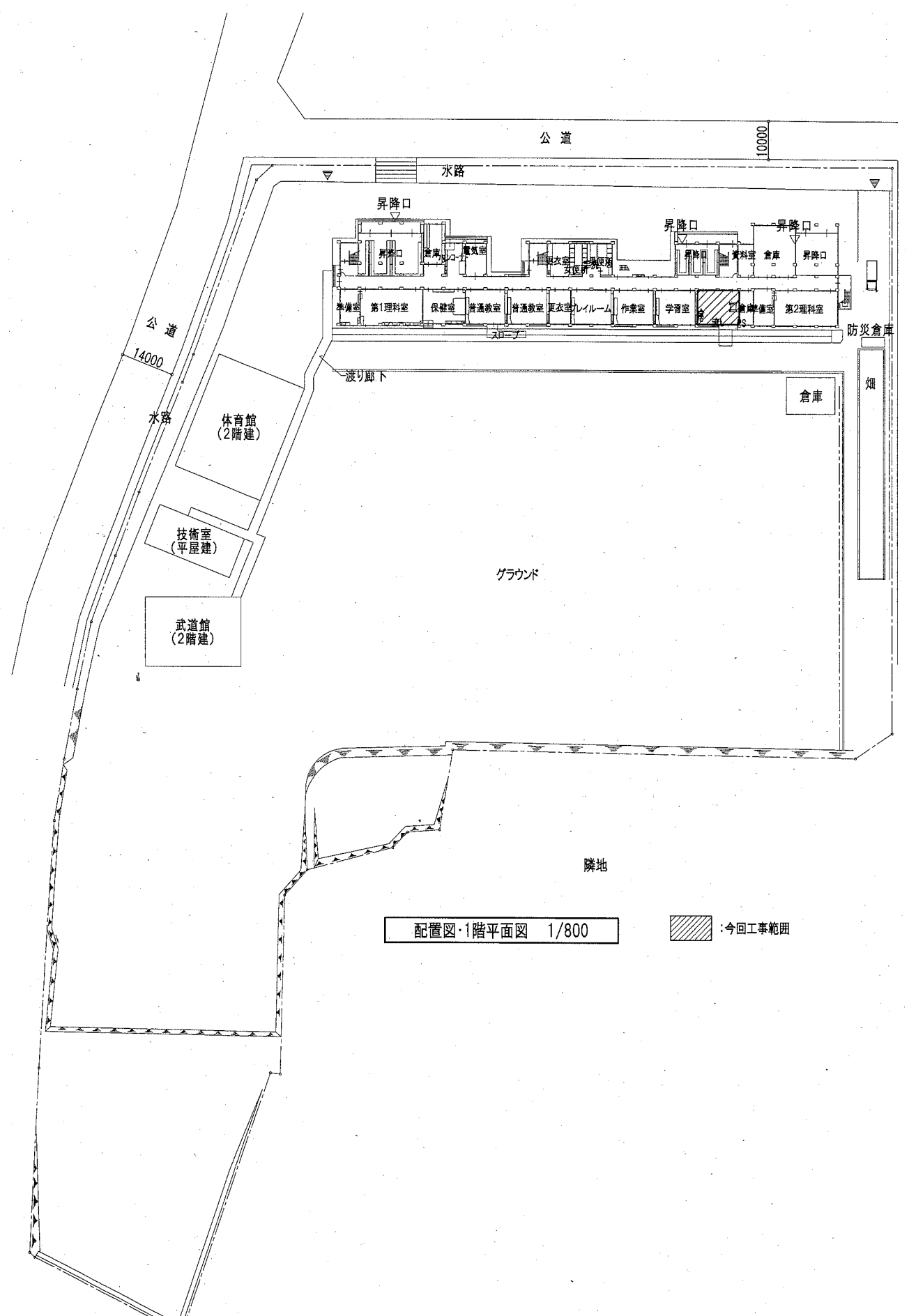
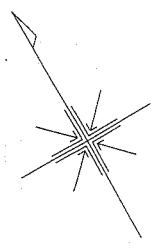
図面リスト	
図面番号	図面名称
E-01	工事仕様・図面リスト・工事区分表
E-02	神明中学校 配置図・案内図
E-03	神明中学校 各階平面図
E-04	神明中学校 据付図・仕様書
E-05	神明中学校 昇降路縦断面図
E-06	神明中学校 機械室平面図・乗り場縦断面図
E-07	神明中学校 各階詳細平面図
E-08	神明中学校 1・2階平面図(改修)
E-09	神明中学校 3・4階平面図(改修)
E-10	神明中学校 1・R階平面図(既存・改修後)
E-11	神明中学校 単線結線図
E-12	野比中学校 配置図・案内図・各階平面図
E-13	野比中学校 据付図・仕様書
E-14	野比中学校 昇降路縦断面図
E-15	野比中学校 機械室平面図・乗り場縦断面図
E-16	野比中学校 A棟1階詳細平面図
E-17	野比中学校 A棟2・3・4階詳細平面図
E-18	野比中学校 B棟1階詳細平面図
E-19	野比中学校 A棟1階幹線設備平面図(改修)
E-20	野比中学校 A棟2・3・4階幹線設備平面図(改修)
E-21	野比中学校 B棟1階平面図(改修)

工事区分表					
No	工事内容	建築	電気	機械	備考
1	小荷物専用昇降機計画通知申請手続き		○		
2	仮設足場(脚立を除く)	○			
3	発生材運搬・処分	○	○	○	
4	発生土運搬・処分	○	○	○	
5	貫通部穴埋め補修		○	○	
6	点検口(天井・壁)取付及び開口補強	○	○		
7	天井付各種設備器具穴あけ、取付枠及び開口補強	○			
8	天井付各種設備器具取付		○		
9	ステンレス製(木製)流し(トラップ共)	○			
10	同上 水栓金物及び配管接続			○	
11	衛生器具取付			○	
12	衛生器具類取付用下地	○			
13	排水目皿			○	
14	排水目皿 周囲シーリング	○			
15	排水枘・枘蓋設置及び配管敷設工事			○	
16	側溝・蓋設置(グレーチング含む)(配管接続は機械設備工事)	○			
17	換気扇取付用アルミパネル	○			
18	同上 穴あけ	○			
19	換気扇スイッチ本体取付、配線		○		
20	給気口及び室内レジスター			○	
21	給気ガラリ	○			
22	空調機各種リモコン			○	
23	空調屋外機・屋内機廻り配線(冷媒管共巻き)			○	
24	空調機器一次側電源供給		○		
25	プロパン庫 撤去(コンクリートブロック製)	○			
26	プロパン庫 新設			○	
27	プロパン庫 基礎新設	○			
28	昇降路の築造工事及び仕上げ工事	○			
29	昇降路ピット防水	○			
30	昇降路頂部機器揚重用ビームの設置工事	○			
31	各階出入口三方枠、インジケーター、押釦等の取付用下地及び穴あけ	○			
32	出入口三方枠、敷居、インジケーター等取付後の隙間埋め	○			
33	乗場関係機器取付後の壁、床の仕上げ工事	○			
34	昇降路ピット内の点検用タラップ		○		
35	ストープ取外し	○			学校へ返納
36	スリーブキャップ取付け	○			

工事名	市立神明中学校ほか1校昇降機設置その他電気設備工事			設計者資格氏名	級建築士登録第 号		課長	主査等	担当者	横須賀市 都市部 公共建築課
図面名称	神明中学校 工事仕様・図面リスト・工事区分表	図番	E-01	縮尺	NS(A2)	作図	令和2年 2月 日			

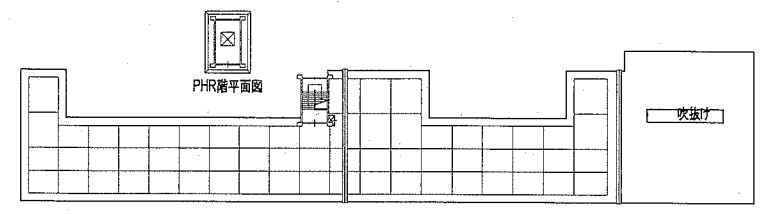


工事名	市立神明中学校ほか1校昇降機設置その他電気設備工事			設計者資格 氏名	級建築士登録第 号			課長	主査等	担当者	横須賀市 都市部 公共建築課
図面名称	神明中学校 配置図・案内図	図番	E-02	縮尺	1/800(A2)	作図	令和2年 2月 日				

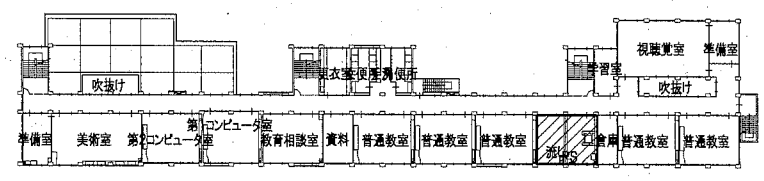


配置図・1階平面図 1/800

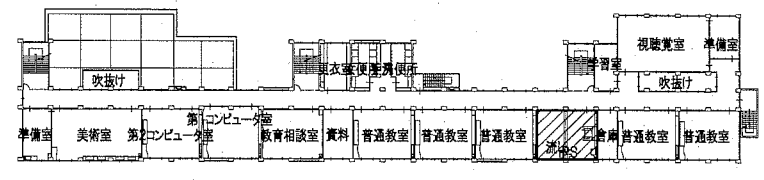
今回工事範囲



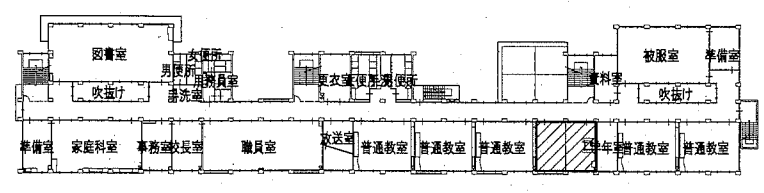
R階平面図 1/800



4階平面図 1/800



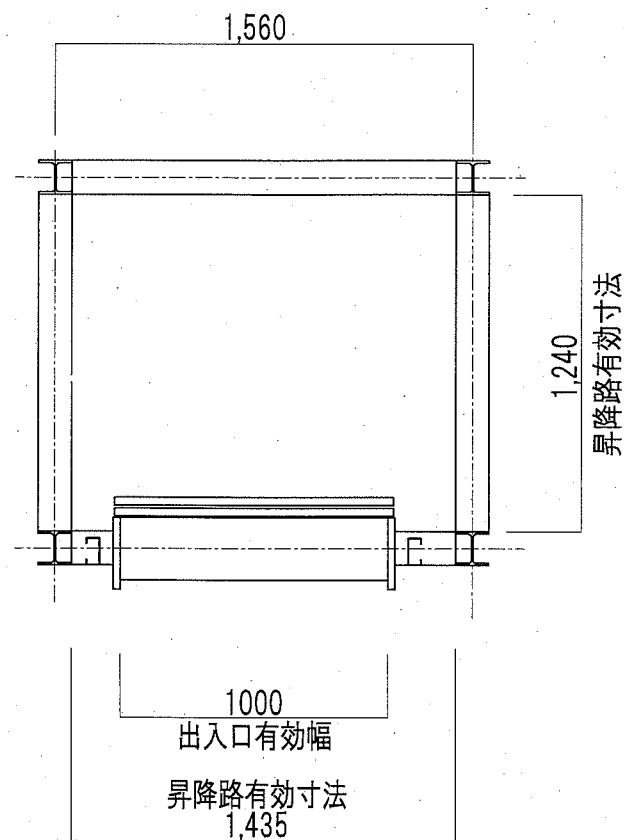
3階平面図 1/800



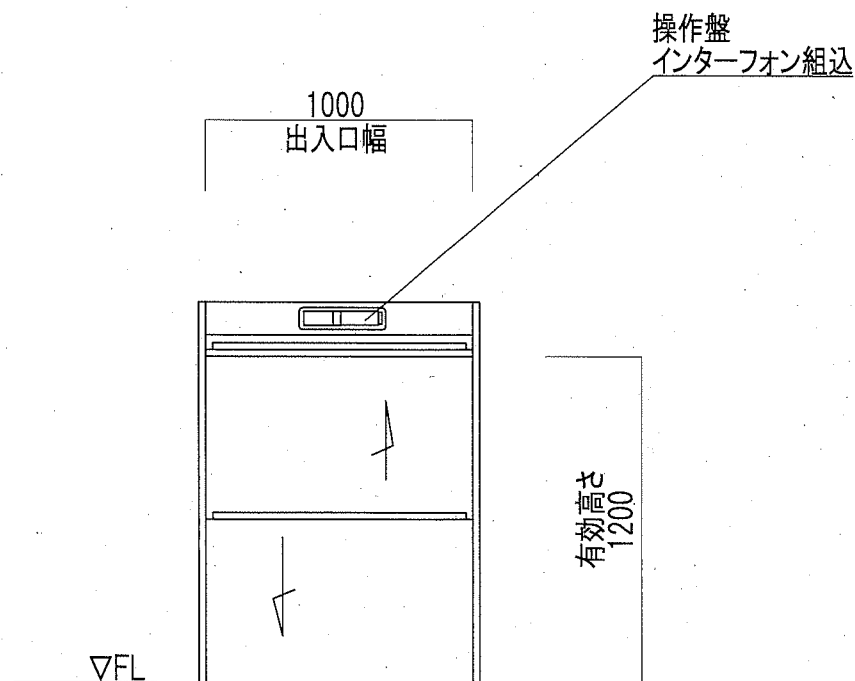
2階平面図 1/800

各階平面図 1/800

工事名	市立神明中学校ほか1校昇降機設置その他電気設備工事			設計者資格 氏名	級建築士登録第 号			課長	主査等	担当者	横須賀市 都市部 公共建築課
図面名称	神明中学校 各階平面図	図番	E-03	縮尺	1/800(A2)	作図	令和2年 2月 日				



昇降路平面図 1/20



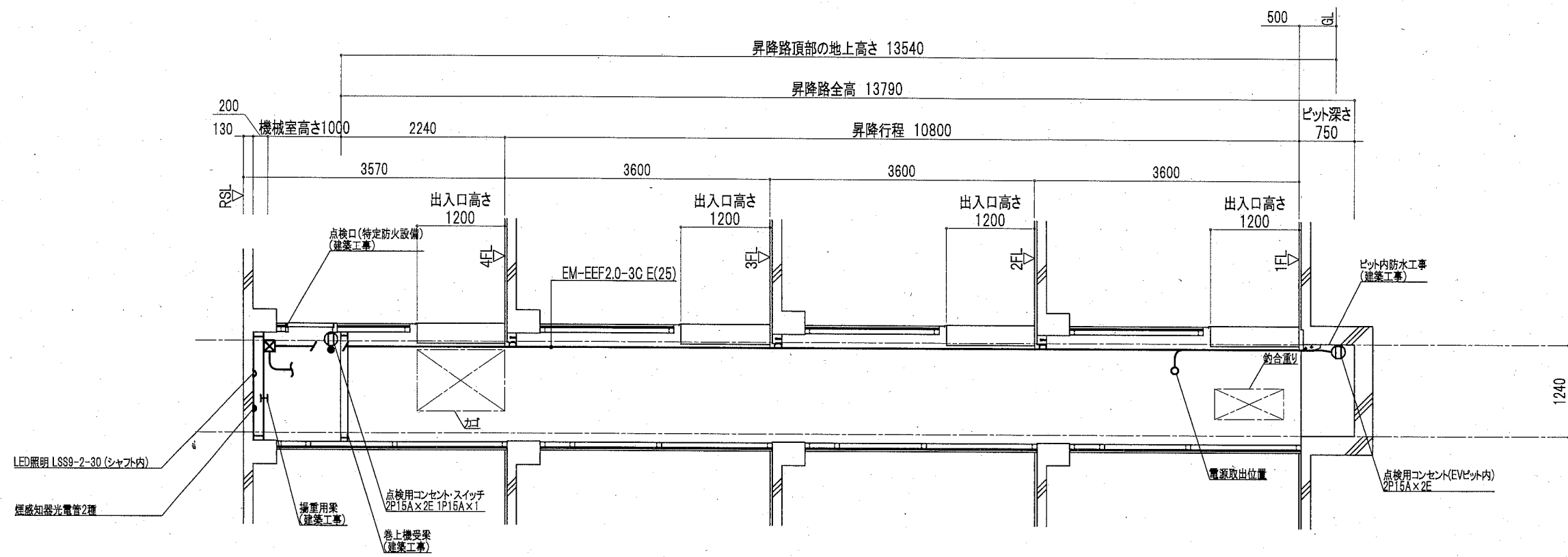
乗場正面図 1/20

仕 様 表	
積 載 重 量	300Kg
定 格 速 度	45 m/min
操 作 方 式	押釦自動着床相互階式
制 御 方 式	インバータ制御方式
信 号 方 式	インターフォン(相互式)
表 示 方 式	フラッシュライトインジケータ
階 高	3600mm
昇 降 行 程	10800mm
停 止 箇 所	1~4階 計4箇所
カゴ仕様	内法 間口1000×奥行1000×高さ1200 かご扉2枚戸上下開き(開閉電動式)
出 入 口	有効内法間口1000×高さ1200 2枚戸上下開き(開閉手動式) 1~3階正面出入口
電 動 機	2.2Kw
電 源	3φ200V 50Hz
レール	カゴ・カウンタウエイ 成形レール
特 記 事 項	かご到着予報お知らせアナウンス・かご到着ブザー 戸開放ブザー・特定防火設備 戸ロック・スイッチ、最終スイッチ

意 匠 仕 様		
三方枠	ステンレス鋼板	
出入口扉	ステンレス鋼板	
カゴ室 天井	ステンレス鋼板	
カゴ室 壁	ステンレス鋼板	
カゴ室(2枚戸上下開き)	ステンレス鋼板	
カゴ室 床	ステンレス鋼板	
操 作 盤	ABS樹脂	光沢

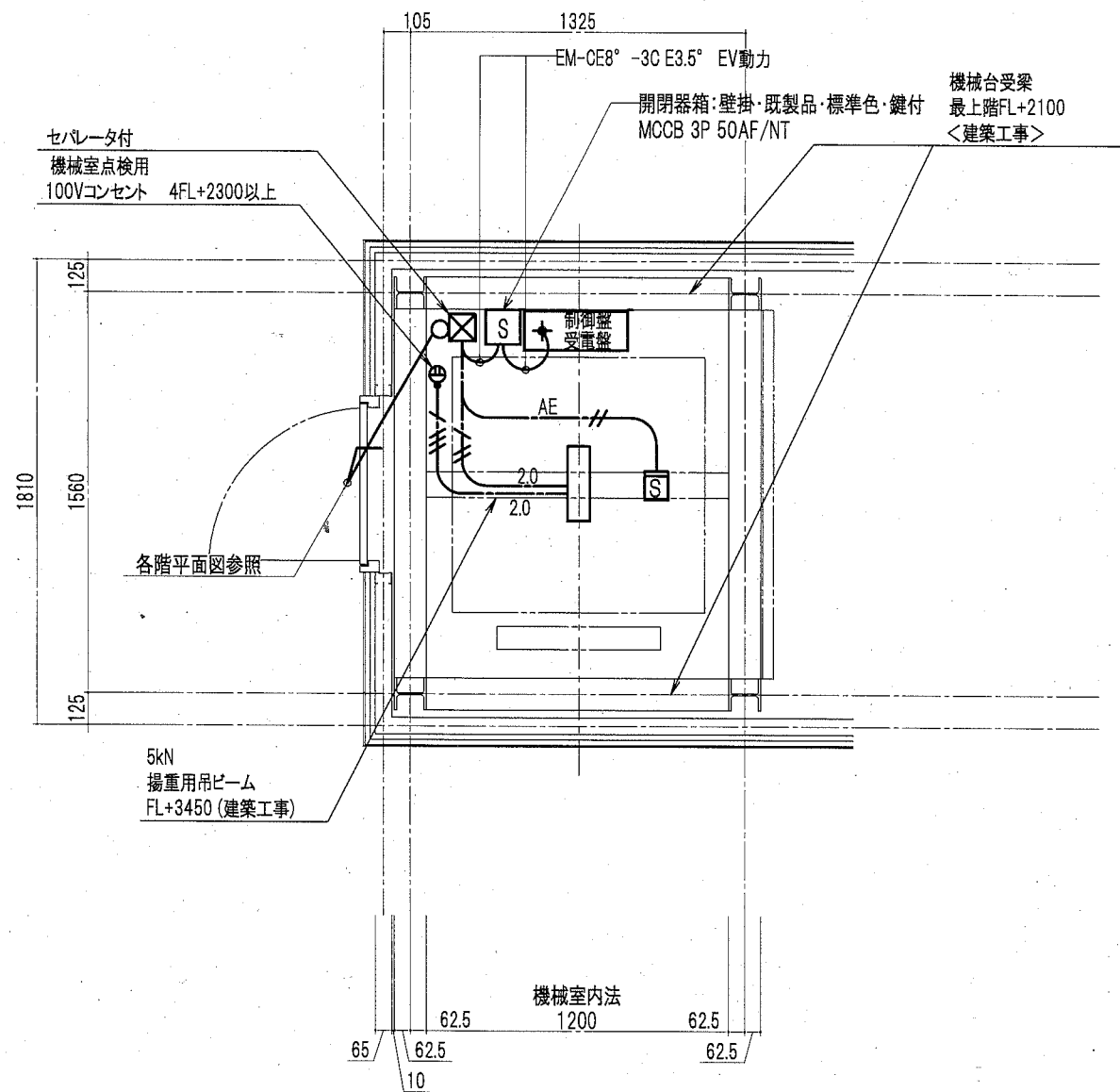
据付図・仕様書 1/20

工事名	市立神明中学校ほか1校昇降機設置その他電気設備工事			設計者資格 氏名	級建築士登録第 号			課長	主査等	担当者	横須賀市 都市部 公共建築課
図面名称	神明中学校 据付図・仕様書	図番	E-04	縮尺	1/20(A2)	作図	令和2年 2月 日				

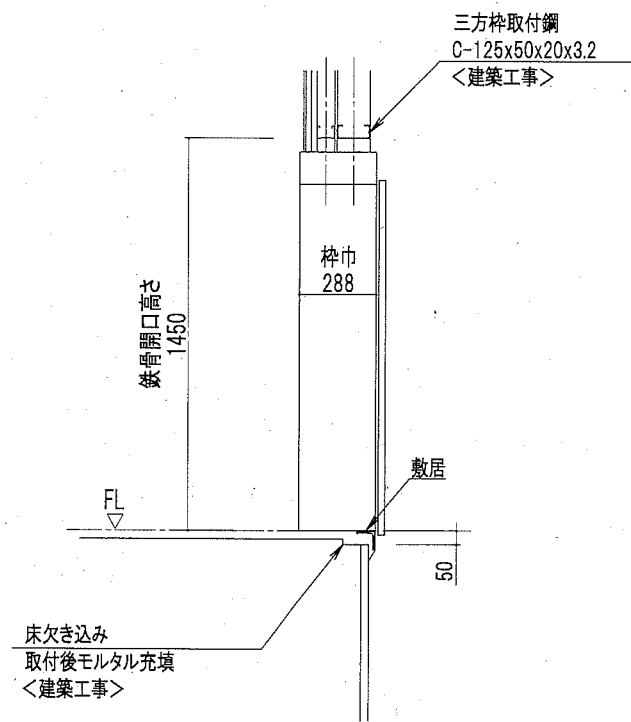


昇降路縦断面図 1/50

工事名	市立神明中学校ほか1校昇降機設置その他電気設備工事				設計者資格 氏名	級建築士登録第 _____ 号		課長	主査等	担当者	横須賀市 都市部 公共建築課
図面名称	神明中学校 昇降路縦断面図	図番	E-05	縮尺	1/50(A2)	作図	令和2年 2月 日				



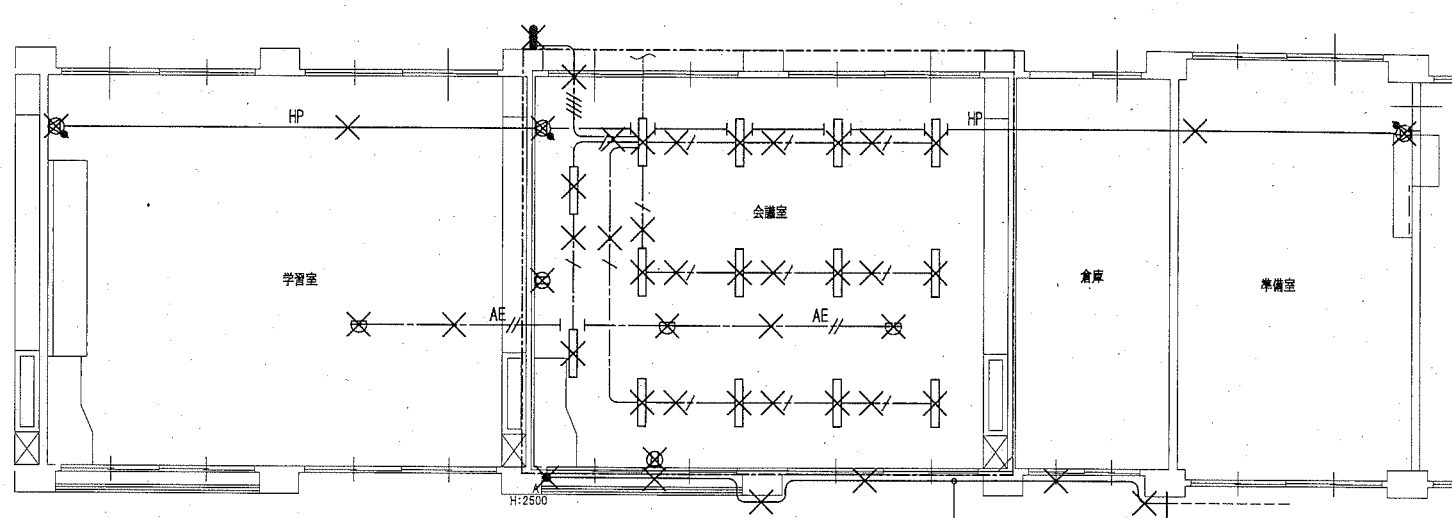
機械室平面図 S=1/20



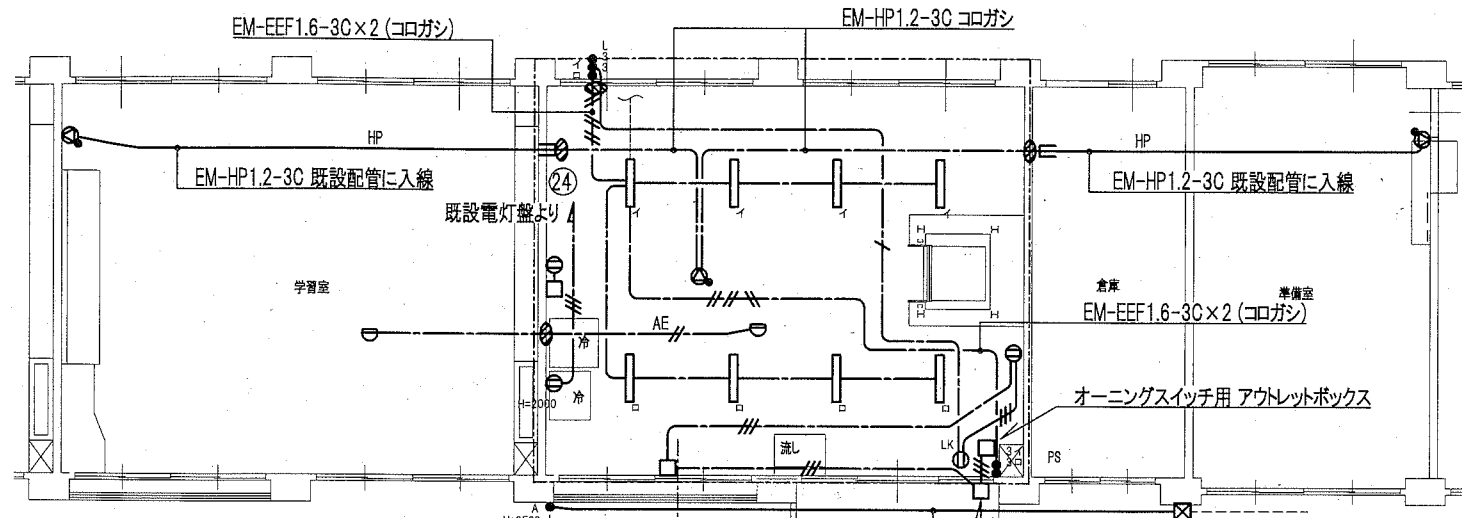
乗り場縦断面図 S=1/20

機械室平面図・乗り場縦断面図 1/20

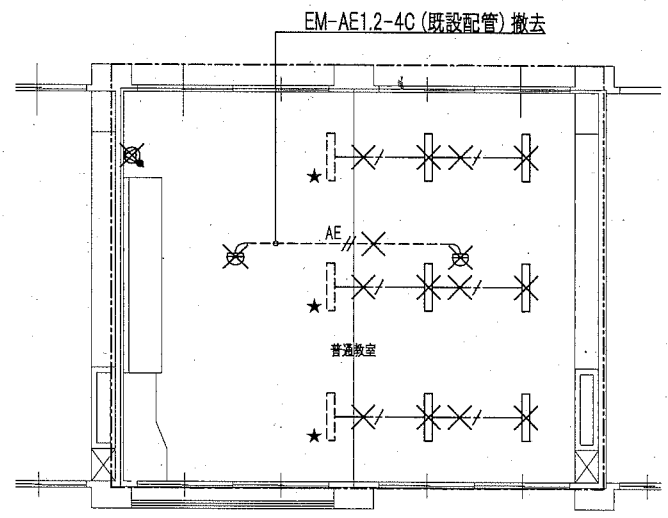
工事名	市立神明中学校ほか1校昇降機設置その他電気設備工事			設計者資格氏名	級建築士登録第 号			課長	主査等	担当者	横須賀市 都市部 公共建築課
図面名称	神明中学校 機械室平面図・乗り場縦断面図	図番	E-06	縮尺	1/20(A2)	作図	令和2年 2月 日				



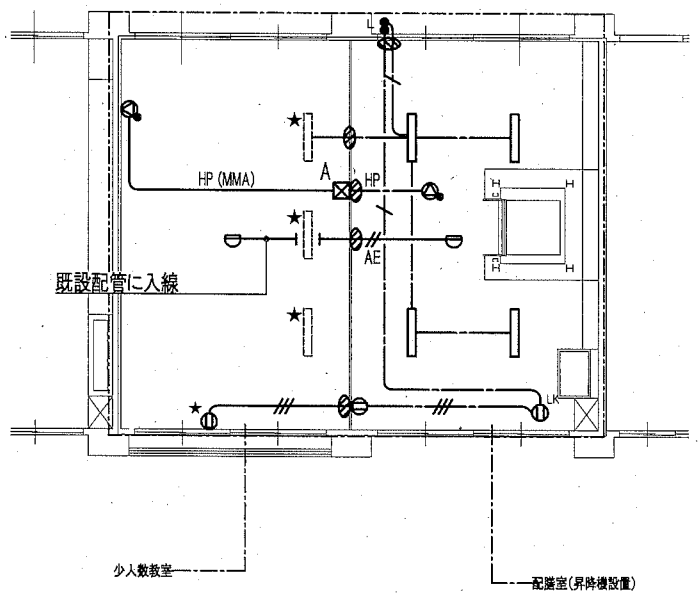
1階 撤去詳細平面図 1/100



1階 改修後詳細平面図 1/100



2・3・4階 撤去詳細平面図 1/100



2・3・4階 改修後詳細平面図 1/100

改修後凡例

図中特記なき配管配線は下記による

【改修後】<電灯・コンセント設備>	配線方法	配管
---	ころがし	---
---	ころがし	---
---	ころがし	---
【改修後】<放送設備>	配線方法	配管
HP	ころがし	天井内
【改修後】<自動火災報知設備>	配線方法	配管
AE	ころがし	天井内
AE	ころがし	天井内
AE	管内	E(19)

撤去凡例

図中特記なき配管配線は下記による

【撤去】<電灯・コンセント設備>	配線方法	配管
---	ころがし	---
---	ころがし	---

図中×印は撤去とする(打込み配管は除く)
 <撤去照明器具> 撤去部分を示す
 HF32×2灯露出型 既設残値を示す

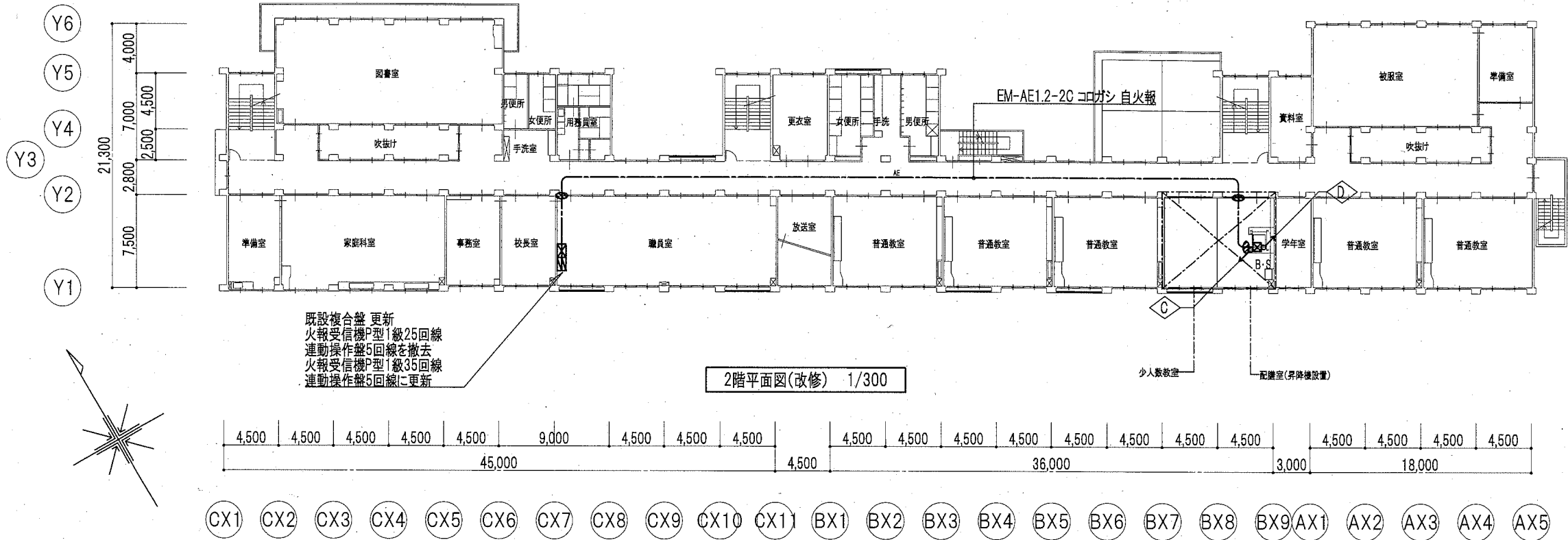
- ★ 既設取り外し再取付 ※コンセントは2P15A×2 EETに交換する
- タンブラスイッチ 1P15A
- タンブラスイッチ 1P15A 確認表示灯付
- ▲ 100V3A 自動点滅器
- ⊖ コンセント 2P15A×2 EET
- ⊖ コンセント 2P15A×1 LK
- ⊖ PB(露出塗装)銅板製
- ⊖ PB SUS製 防水型 ET付
- ⊖ 感知器 差動式スポット型 2種 露出
- ⊖ 3W 埋込型 アッテネータ付き
- ⊖ 3W 壁掛型 アッテネータ付き
- ⊖ 区画貫通処理
- 機器撤去後 露出ボックス・プランクプレート取付

W数	公共施設型番	数量
5200 LM	—	20

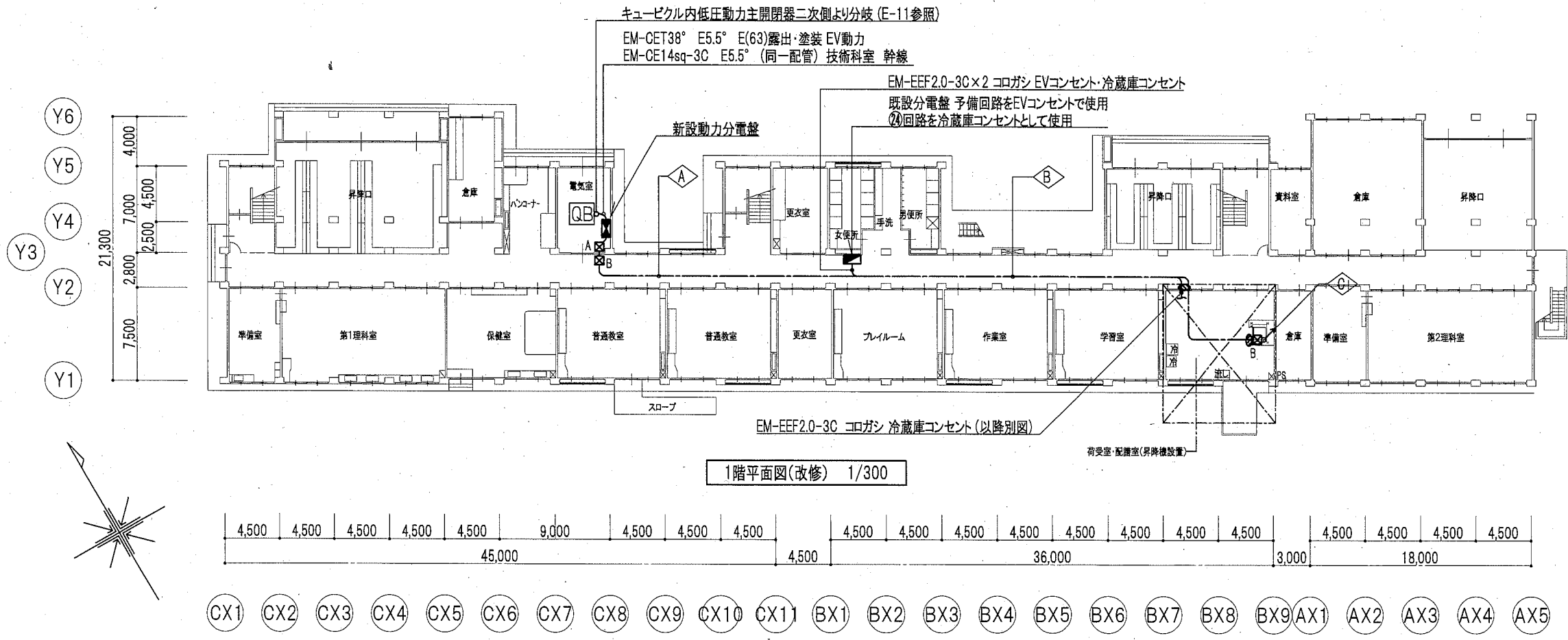
省エネタイプ

各階詳細平面図 1/100

工事名	市立神明中学校ほか1校昇降機設置その他電気設備工事			設計者資格氏名	級建築士登録第 号			課長	主査等	担当者
図面名称	神明中学校 各階詳細平面図	図番	E-07	縮尺	1/100(A2)	作図	令和2年 2月 日			
横須賀市 都市部 公共建築課										



- 図中特記なき配管配線は下記による
- ◇A EM-CE8° -3C E3.5° コロガシ・ピット ELV動力
 - ◇B EM-CE8° -3C E3.5° コロガシ ELV動力
EM-EEF2.0-3C×2 コロガシ ELVコンセント・冷蔵庫コンセント
 - ◇C EM-CE8° -3C E3.5° E(31) ELV動力
EM-EEF2.0-3C E(25) ELVコンセント
 - ◇D EM-CE8° -3C E3.5° E(31) ELV動力
EM-EEF2.0-3C E(25) ELVコンセント
EM-AE1.2-2C E(19) 自火報
- ⊠A PB(露出塗装)鋼板製 ET付
 - ⊠B PB(天井内)鋼板製 ET付
 - ⊠S PB(天井内)鋼板製 ET付・セパレータ付き
 - ⊠ 総合監視盤
 - ⊠ 区画貫通処理
- ・電気主任技術者の立会費用は
別途教育委員会学校管理課の支払いとする



1・2階平面図(改修) 1/300

工事名	市立神明中学校ほか1校昇降機設置その他電気設備工事		設計者資格 氏名	級建築士登録第 号		課長	主査等	担当者	横須賀市 都市部 公共建築課
図面名称	神明中学校 1・2階平面図(改修)	図番	E-08	縮尺	1/300(A2)	作図	令和2年 2月 日		

図中特記なき配管配線は下記による

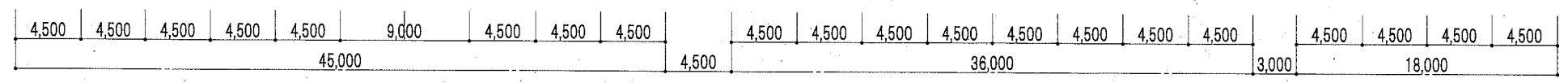
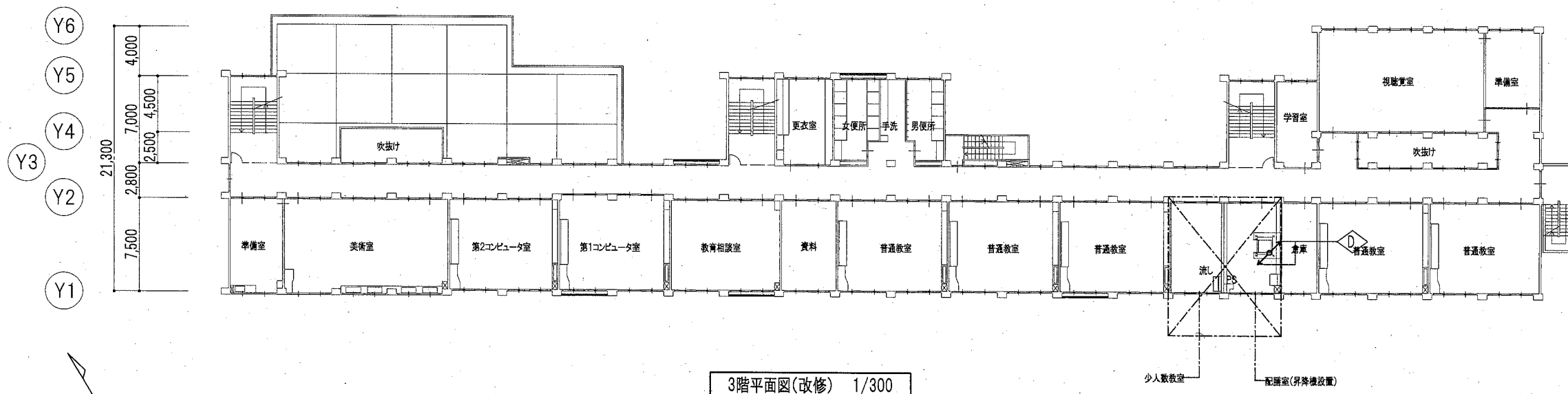
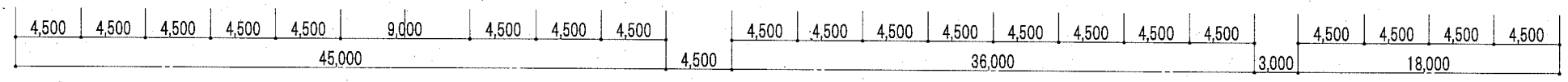
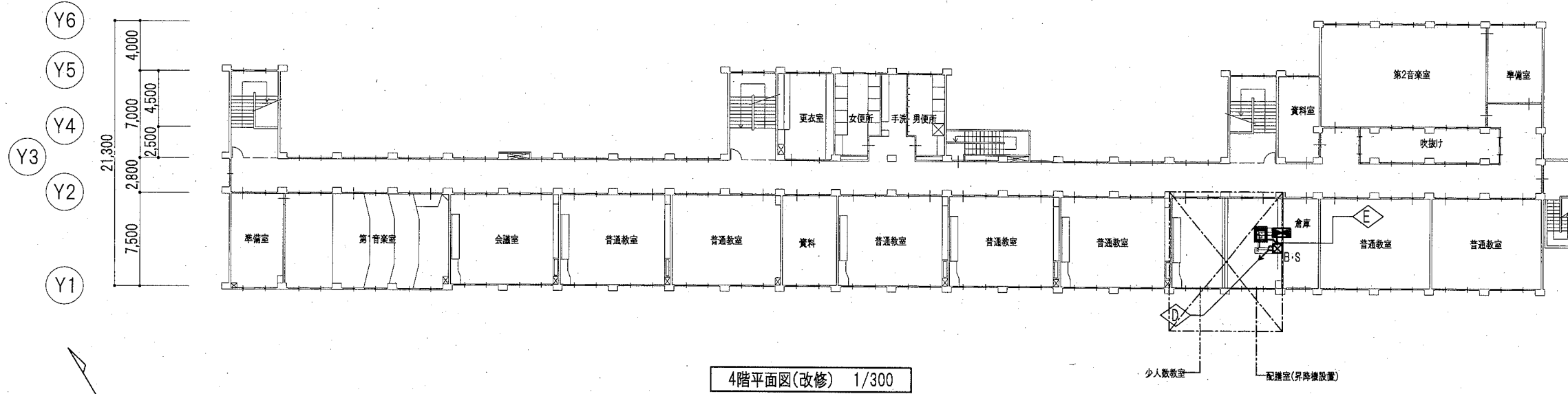
◇ EM-CE8° -3C E3.5° E(31) ELV動力
 EM-EEF2.0-3C E(25) ELVコンセント
 EM-AE1.2-2C E(19) 自火報

◇ EM-CE8° -3C E3.5° コロガシ ELV動力
 EM-EEF2.0-3C コロガシ ELVコンセント
 EM-AE1.2-2C コロガシ 自火報

■ 開閉器箱
 (一次側開閉器箱 壁掛型・既製品・標準色・鍵付
 MCCB 3P 50AF ノットリップ×1 取付)

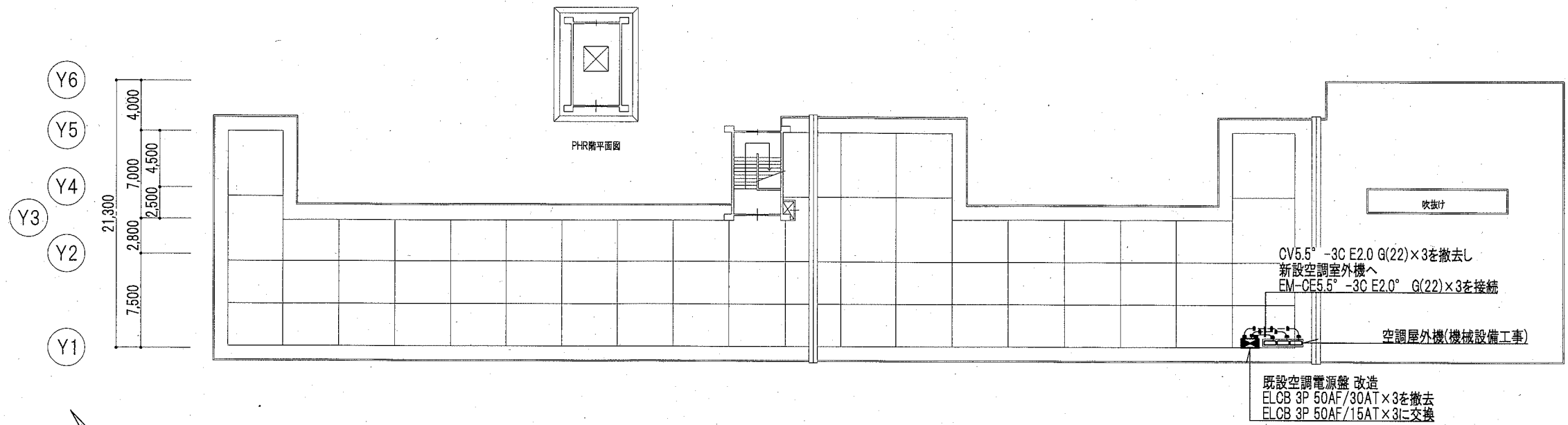
⊠ PB(天井内)鋼板製 ET付・セパレータ付き

⊡ 煙感知器 光電式2種



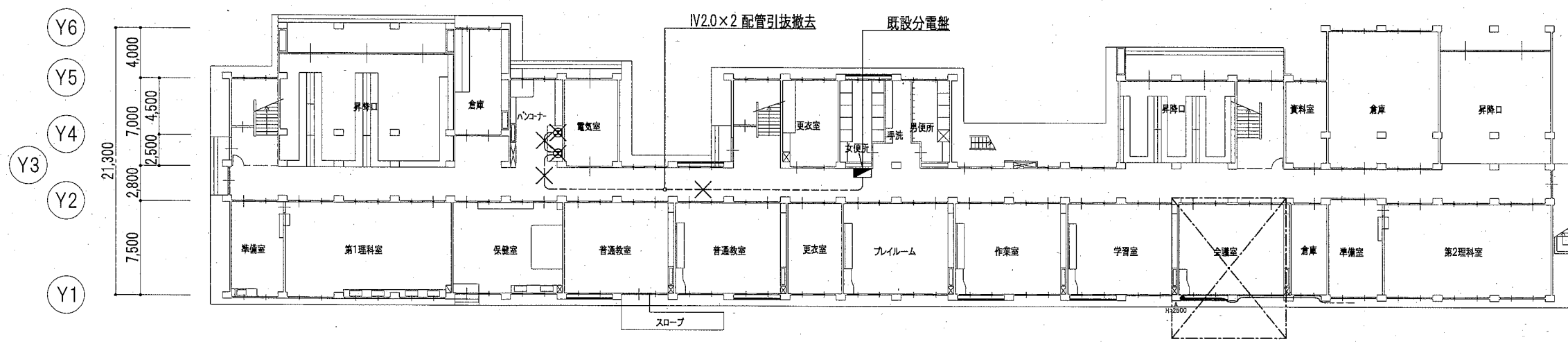
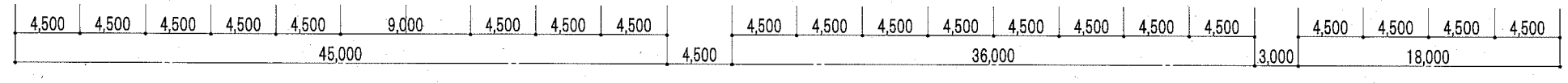
3・4階平面図(改修) 1/300

工事名	市立神明中学校ほか1校昇降機設置その他電気設備工事		設計者資格 氏名	級建築士登録第 _____ 号			課長	主査等	担当者
図面名称	神明中学校 3・4階平面図(改修)	図番	E-09	縮尺	1/300(A2)	作図	令和2年 2月 日		横須賀市 都市部 公共建築課



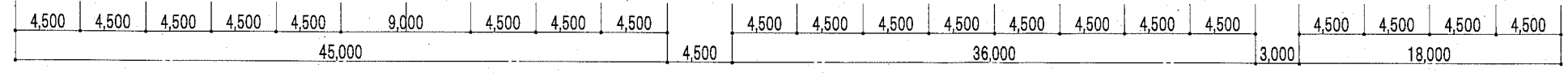
R階平面図(既存・改修後) 1/300

空調電源盤から空調屋外機への配管配線は、配管ブロックで支持すること

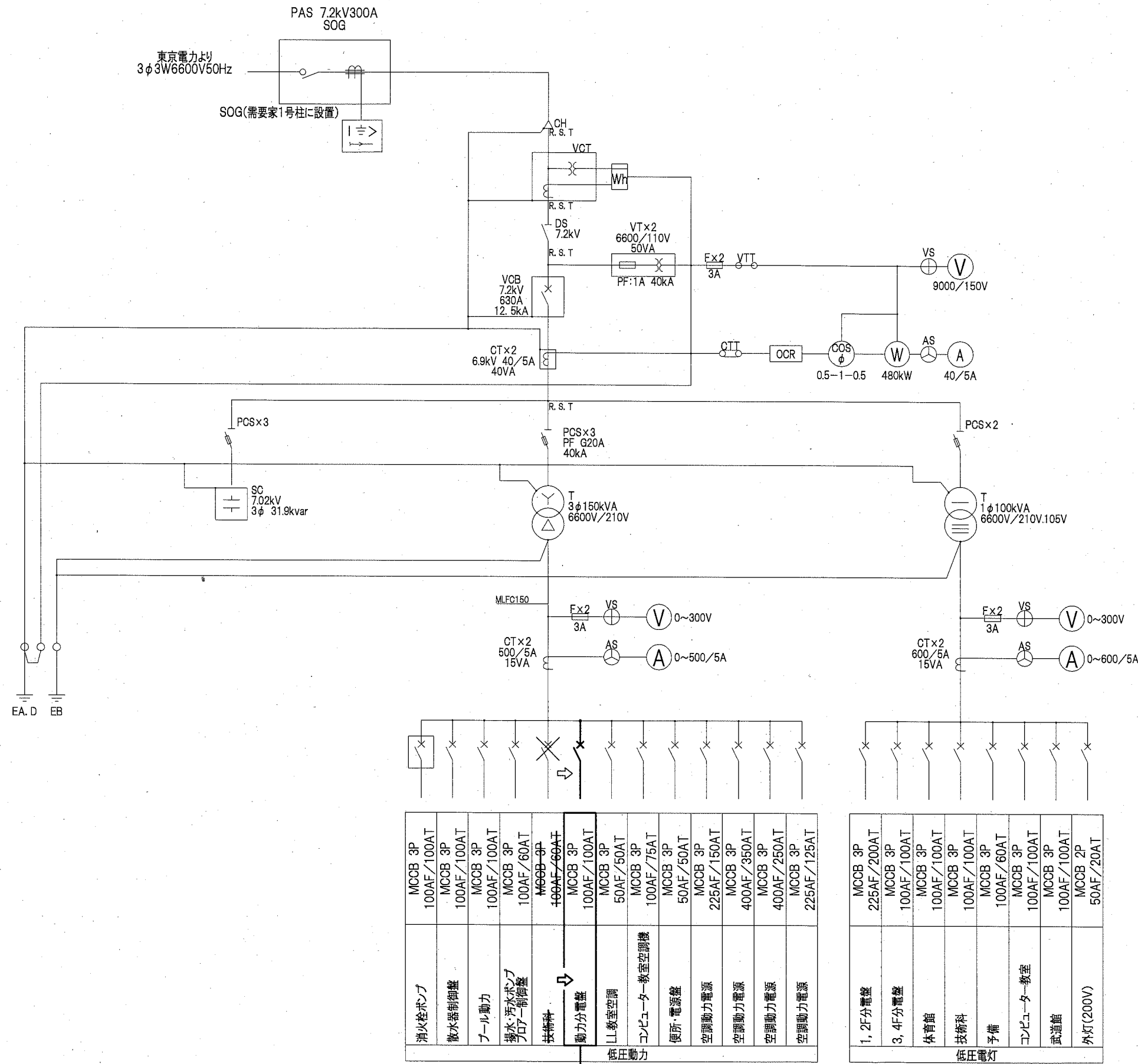


1階平面図(既存) 1/300

1・R階平面図(既存・改修後) 1/300



工事名	市立神明中学校ほか1校昇降機設置その他電気設備工事		設計者資格 氏名	級建築士登録第 _____ 号			課長	主査等	担当者	横須賀市 都市部 公共建築課
図面名称	神明中学校 1・R階平面図(既存・改修後)	図番	E-10	縮尺	1/300(A2)	作図	令和2年 2月 日			



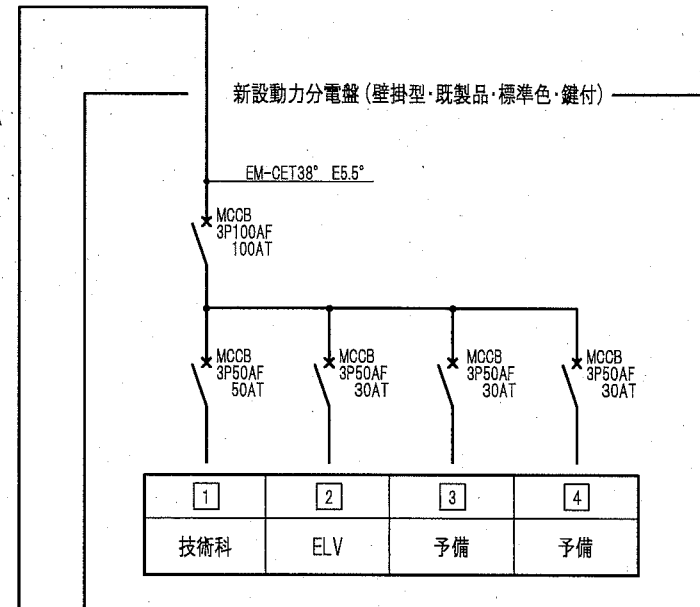
MCCB 3P 100AF/60AT 技術科を
MCCB 3P 100AF/100AT 動力分電盤へ変更

MCCB 3P 100AF/100AT	消火栓ポンプ
MCCB 3P 100AF/100AT	散水制御盤
MCCB 3P 100AF/100AT	プール動力
MCCB 3P 100AF/60AT	揚水・汚水ポンプフロア制御盤
MCCB 3P 100AF/60AT	技術科
MCCB 3P 100AF/100AT	動力分電盤
MCCB 3P 50AF/50AT	LL教室空調
MCCB 3P 100AF/75AT	コンピューター-教室空調機
MCCB 3P 50AF/50AT	便所-電源盤
MCCB 3P 225AF/150AT	空調動力電源
MCCB 3P 400AF/350AT	空調動力電源
MCCB 3P 400AF/250AT	空調動力電源
MCCB 3P 225AF/125AT	空調動力電源

低圧動力

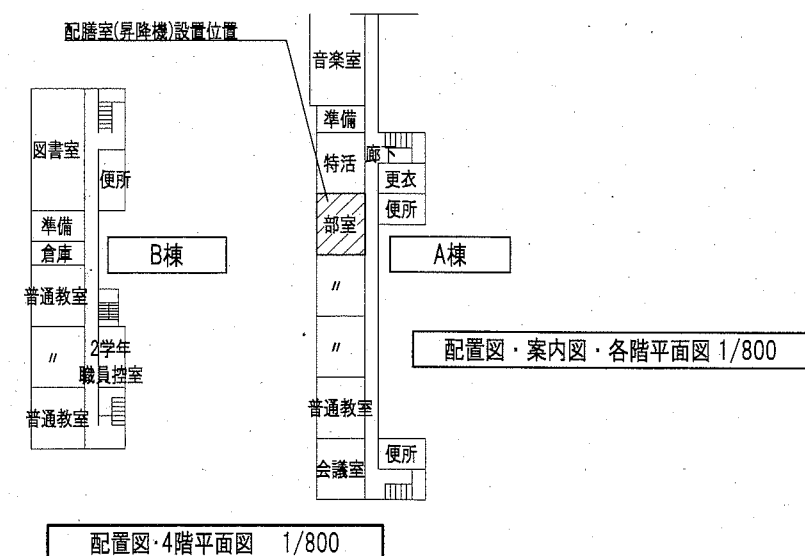
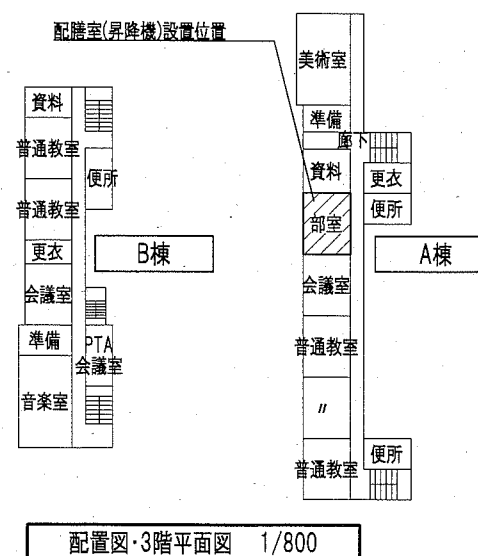
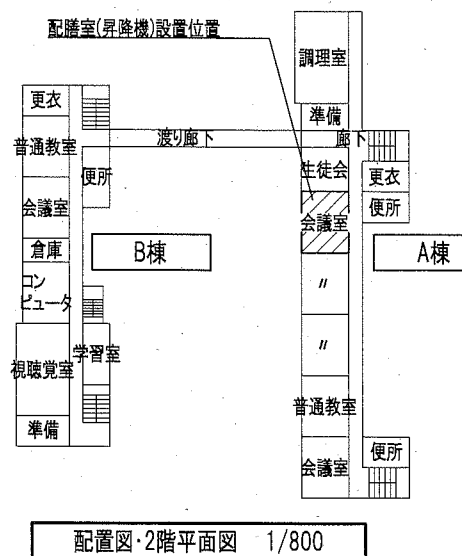
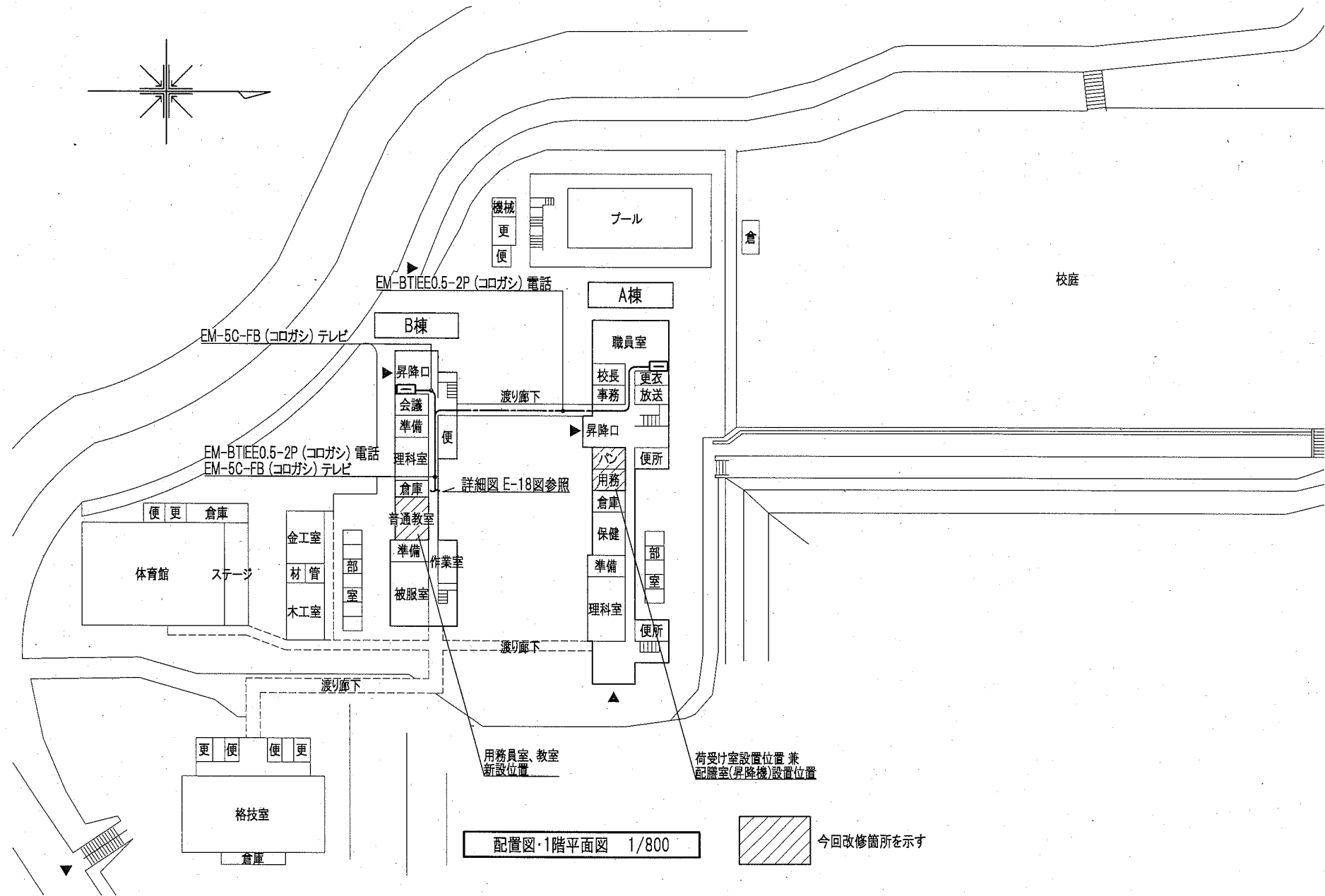
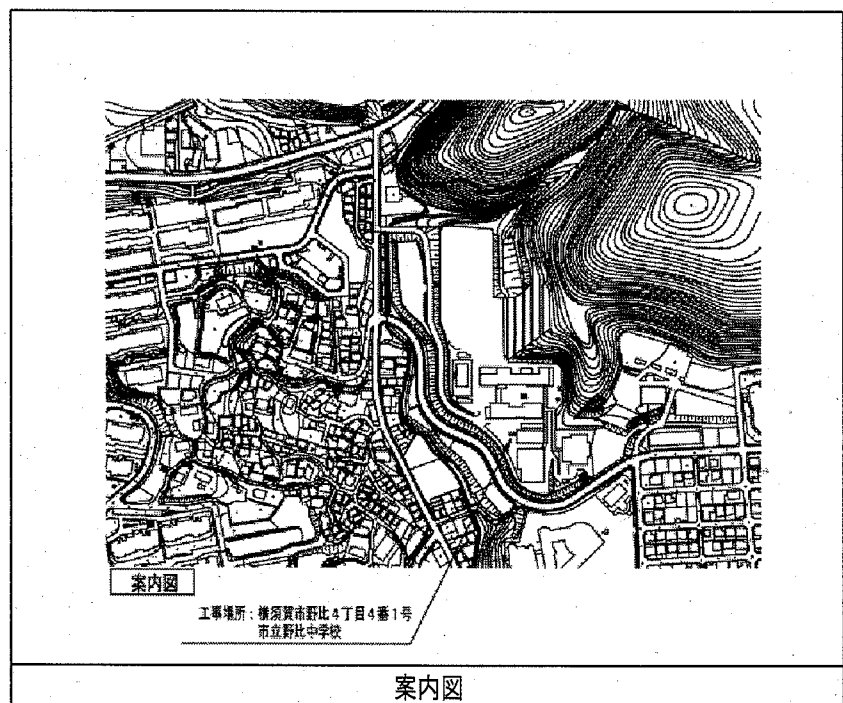
MCCB 3P 225AF/200AT	1, 2F分電盤
MCCB 3P 100AF/100AT	3, 4F分電盤
MCCB 3P 100AF/100AT	体育館
MCCB 3P 100AF/100AT	技術科
MCCB 3P 100AF/60AT	予備
MCCB 3P 100AF/100AT	コンピューター-教室
MCCB 3P 100AF/100AT	武道館
MCCB 2P 50AF/20AT	外灯(200V)

低圧電灯

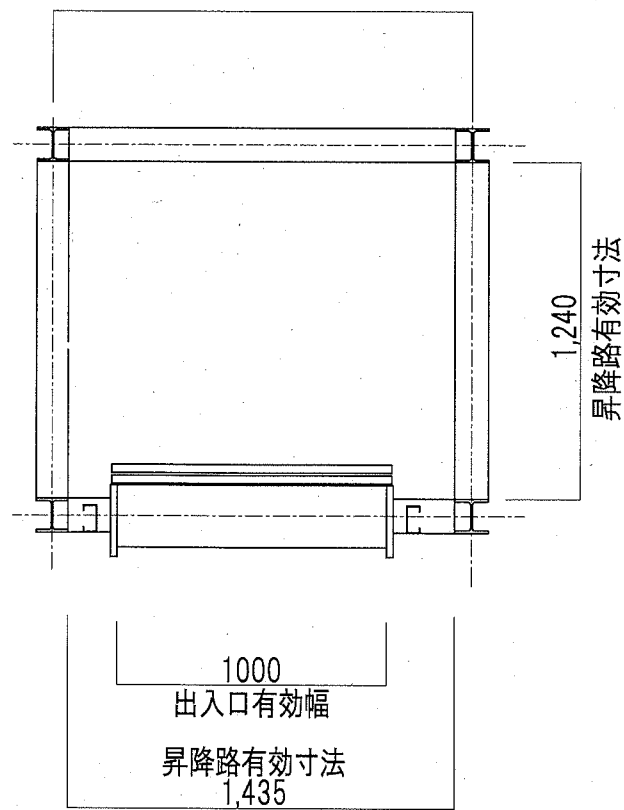


単線結線図.N.S

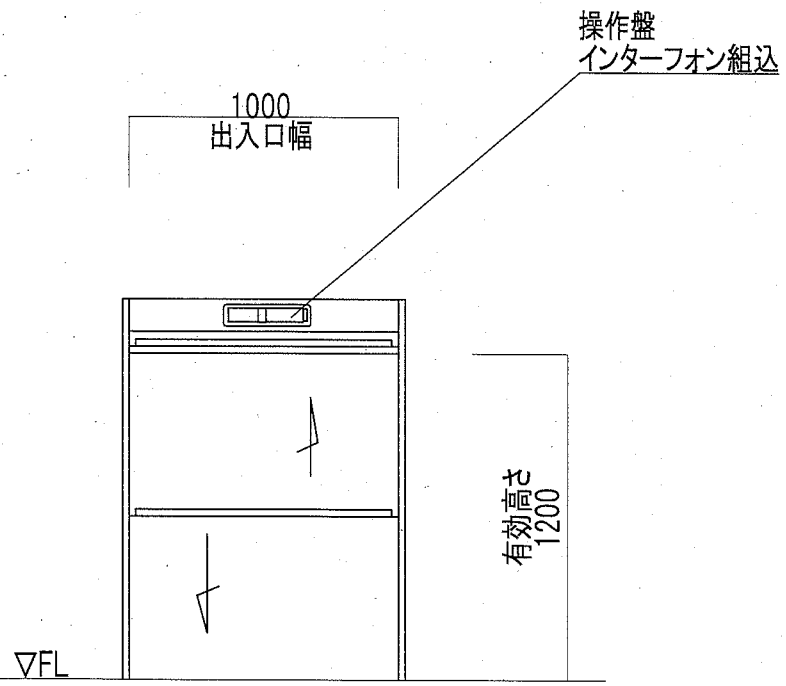
工事名	市立神明中学校ほか1校昇降機設置その他電気設備工事		設計者資格氏名	級建築士登録第 号		課長	主査等	担当者
図面名称	神明中学校 単線結線図	図番	E-11	縮尺	NS(A2)	作図	令和2年 2月 日	横須賀市 都市部 公共建築課



工事名	市立神明中学校ほか1校昇降機設置その他電気設備工事		設計者資格氏名	級建築士登録第 _____ 号		課長	主査等	担当者	横須賀市 都市部 公共建築課
図面名称	野比中学校 配置図・案内図・各階平面図	図番	E-12	縮尺	1/800(A2)	作図	令和2年 2月 日		



昇降路平面図 1/20



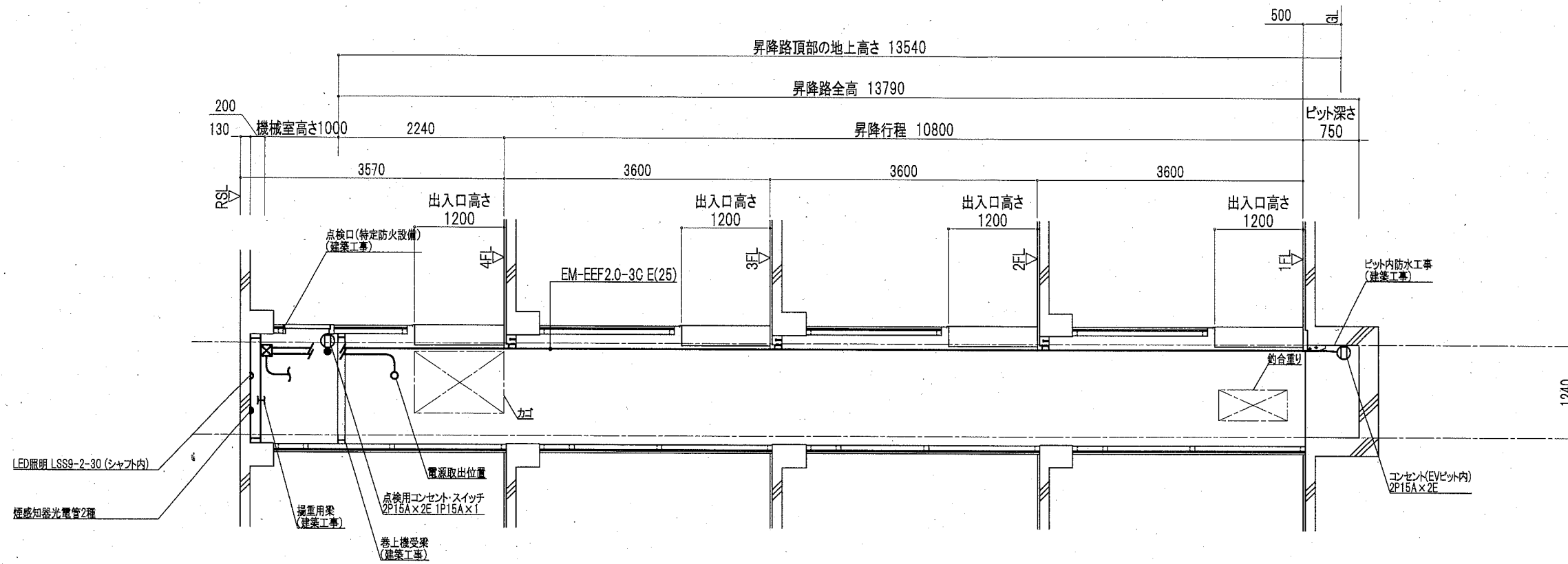
乗場正面図 1/20

仕様表	
積載重量	300Kg
定格速度	45 m/min
操作方式	押釦自動着床相互階式
制御方式	インバータ制御方式
信号方式	インターフォン(相互式)
表示方式	フラッシュライトインジケータ
階高	3600mm
昇降行程	10800mm
停止箇所	1~4階 計4箇所
カゴ仕様	内法 間口1000×奥行1000×高さ1200 かご扉2枚戸上下開き(開閉電動式)
出入口	有効内法間口1000×高さ1200 2枚戸上下開き(開閉手動式) 1~3階正面出入口
電動機	2.2Kw
電源	3φ200V 50Hz
レール	カゴ・カウンタウエイ 成形レール
特記事項	かご到着予報お知らせアナウンス・かご到着ブザー 戸開放ブザー・特定防火設備 戸ロック・スイッチ、最終スイッチ

意匠仕様		
三方枠	ステンレス鋼板	
出入口扉	ステンレス鋼板	
カゴ室 天井	ステンレス鋼板	
カゴ室 壁	ステンレス鋼板	
カゴ室(2枚戸上下開き)	ステンレス鋼板	
カゴ室 床	ステンレス鋼板	
操作盤	ABS樹脂	光沢

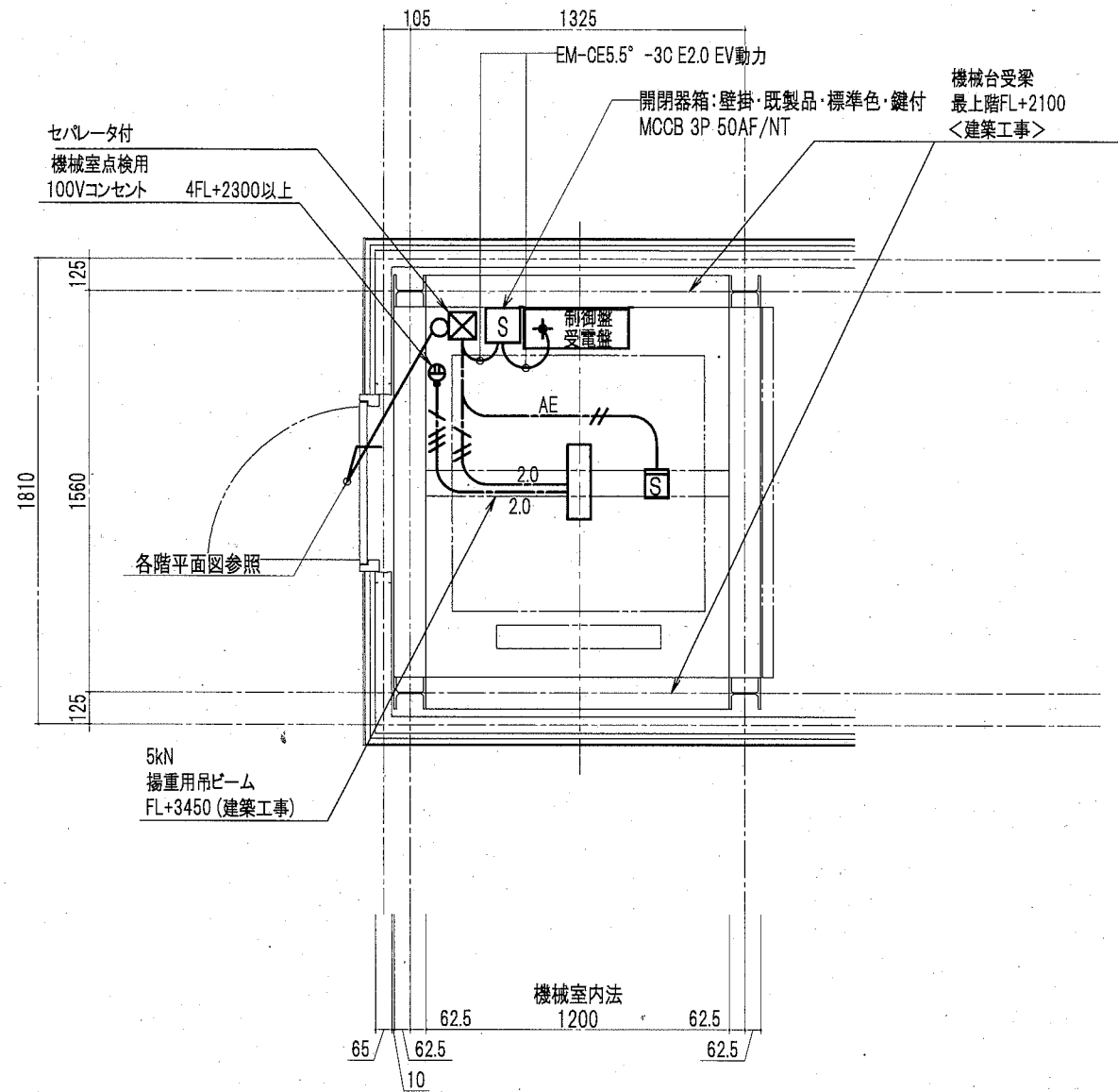
据付図・仕様書 1/20

工事名	市立神明中学校ほか1校昇降機設置その他電気設備工事			設計者資格氏名	級建築士登録第 号			課長	主査等	担当者	横須賀市 都市部 公共建築課
図面名称	野比中学校 据付図・仕様書	図番	E-13	縮尺	1/20(A2)	作図	令和2年 2月 日				

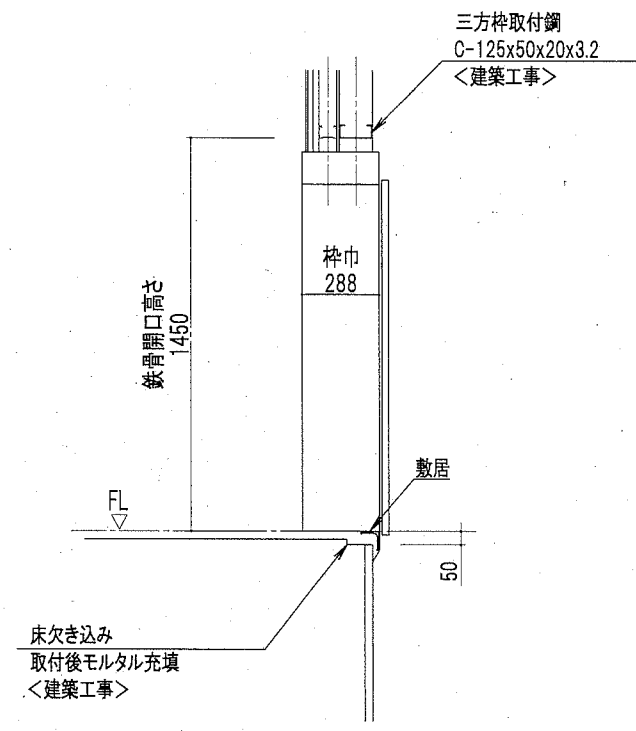


昇降路縦断面図 1/50

工事名	市立神明中学校ほか1校昇降機設置その他電気設備工事			設計者資格 氏名	級建築士登録第 号			課長	主査等	担当者	横須賀市 都市部 公共建築課
図面名称	野比中学校 昇降路縦断面図	図番	E-14	縮尺	1/50(A2)	作図	令和2年 2月 日				



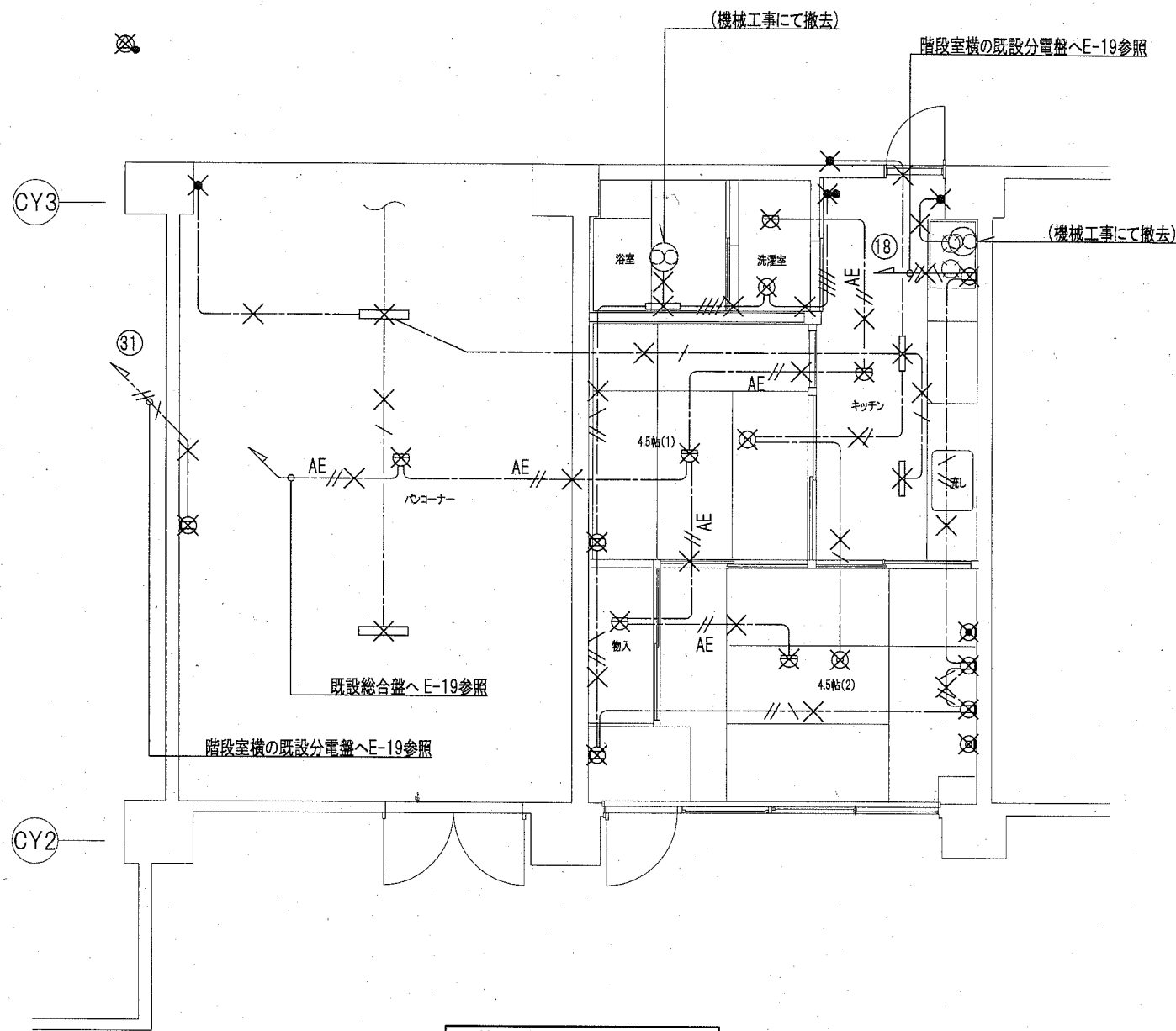
機械室平面図 S=1/20



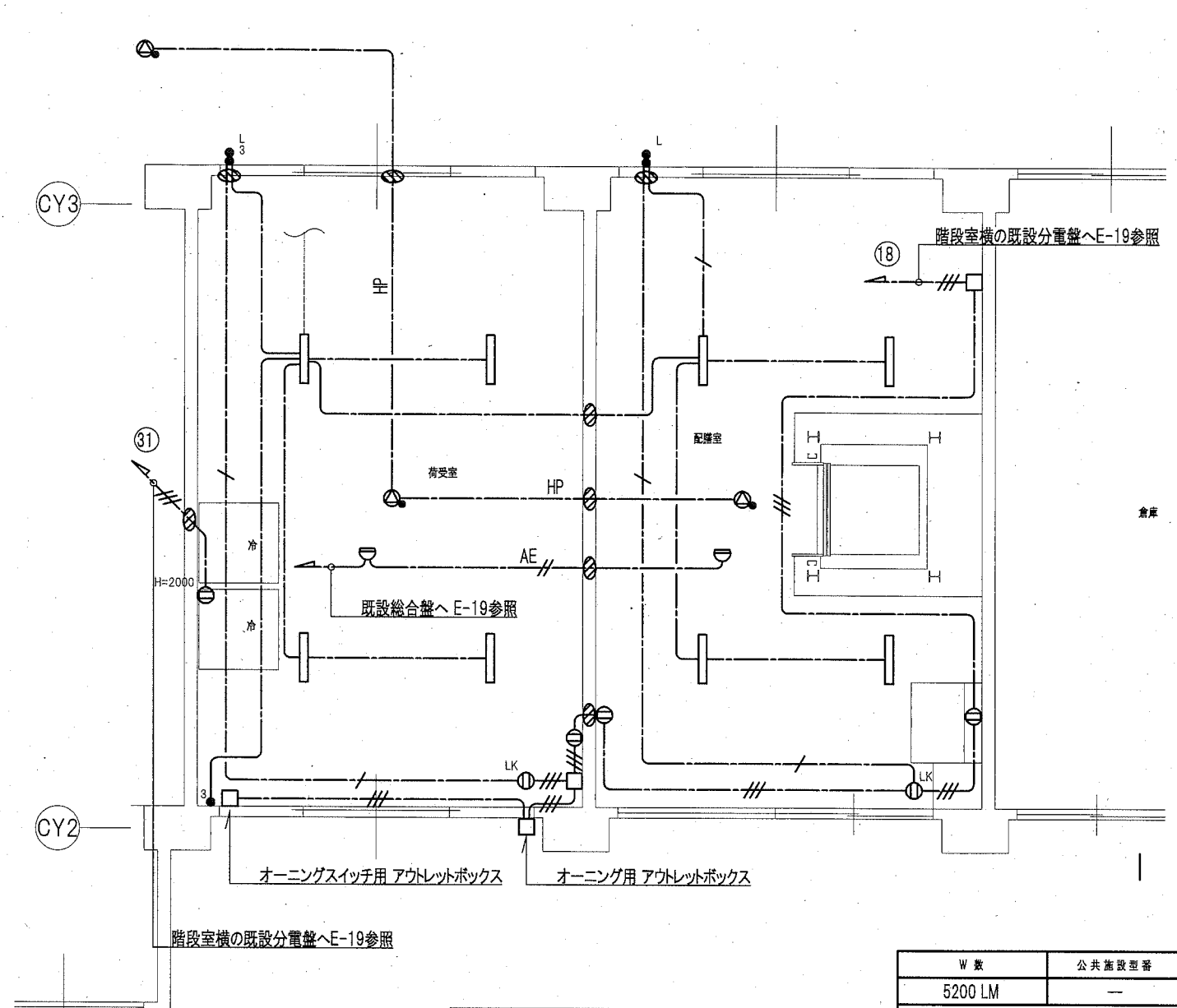
乗り場縦断面図 S=1/20

機械室平面図・乗り場縦断面図 1/20

工事名	市立神明中学校ほか1校昇降機設置その他電気設備工事			設計者資格 氏名	級建築士登録第 号			課長	主査等	担当者	横須賀市 都市部 公共建築課
図面名称	野比中学校 機械室平面図・乗り場縦断面図	図番	E-15	縮尺	1/20(A2)	作図	令和2年 2月 日				



A棟1階 撤去詳細平面図 1/50



A棟1階 改修後詳細平面図 1/50

撤去凡例

図中特記なき配管配線は下記による

【撤去】<電灯・コンセント設備>	配線方法	配管
VVF1.6mm-2C	ころがし	—
VVF1.6mm-3C	ころがし	—
VVF1.6mm-2C×2	ころがし	—
VVF2.0mm-3C	ころがし	—

【撤去】<自動火災報知設備>	配線方法	配管
EM-AE1.2-4C	ころがし	—

図中×印は撤去とする(打込み配管は除く)
 <撤去照明器具> ———— 撤去部分を示す
 Hf32×2灯露出型 ———— 既設残置を示す
 Hf16×1灯露出型

改修後凡例

図中特記なき配管配線は下記による

【改修後】<電灯・コンセント設備>	配線方法	配管
EEF1.6mm-2C	ころがし	—
EEF1.6mm-3C	ころがし	—
EEF2.0mm-3C	ころがし	—

【改修後】<放送設備>	配線方法	配管
EM-HP1.2-3C	ころがし	—

【改修後】<自動火災報知設備>	配線方法	配管
EM-AE1.2-4C	ころがし	—
EM-AE1.2-2C	ころがし	—
EM-AE1.2-2C	管内	E(19)

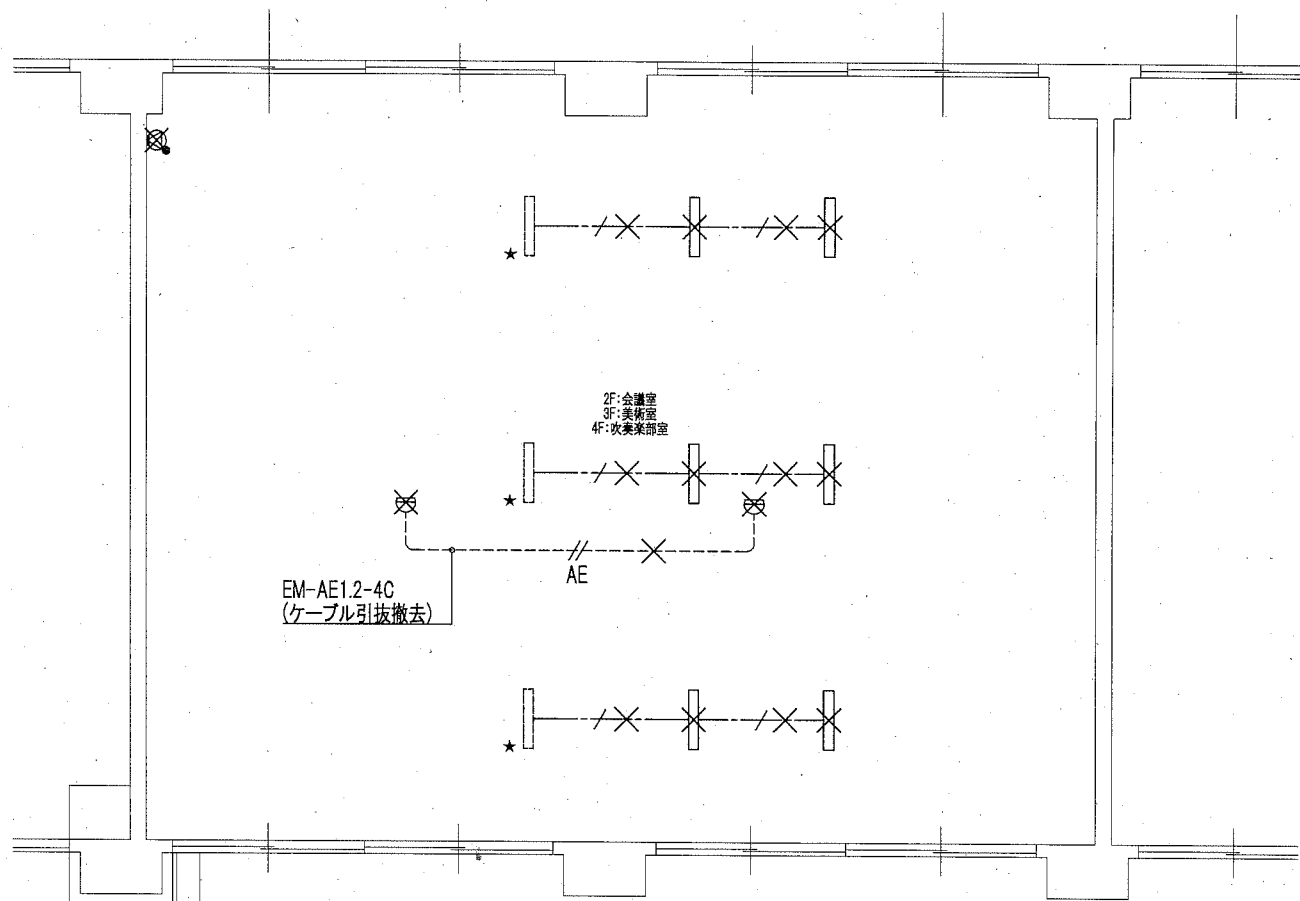
- タンブラスイッチ 1P15A
- タンブラスイッチ 1P15A 確認表示灯付
- ⊖ コンセント 2P15A×2 EET
- ⊖ コンセント 2P15A×1 LK
- ⊖ 感知器 差動式スポット型 2種 露出
- ⊖ 3W 埋込型 アッテネータ付き
- 機器撤去後 露出ボックス・フランクプレート取付

W数	公共施設型番	数量
5200 LM	—	8

省エネタイプ

A棟1階詳細平面図 1/50

工事名	市立神明中学校ほか1校昇降機設置その他電気設備工事			設計者資格氏名	級建築士登録第 号		課長	主査等	担当者	横須賀市 都市部 公共建築課
図面名称	野比中学校 A棟1階詳細平面図	図番	E-16	縮尺	1/50(A2)	作図	令和2年 2月 日			



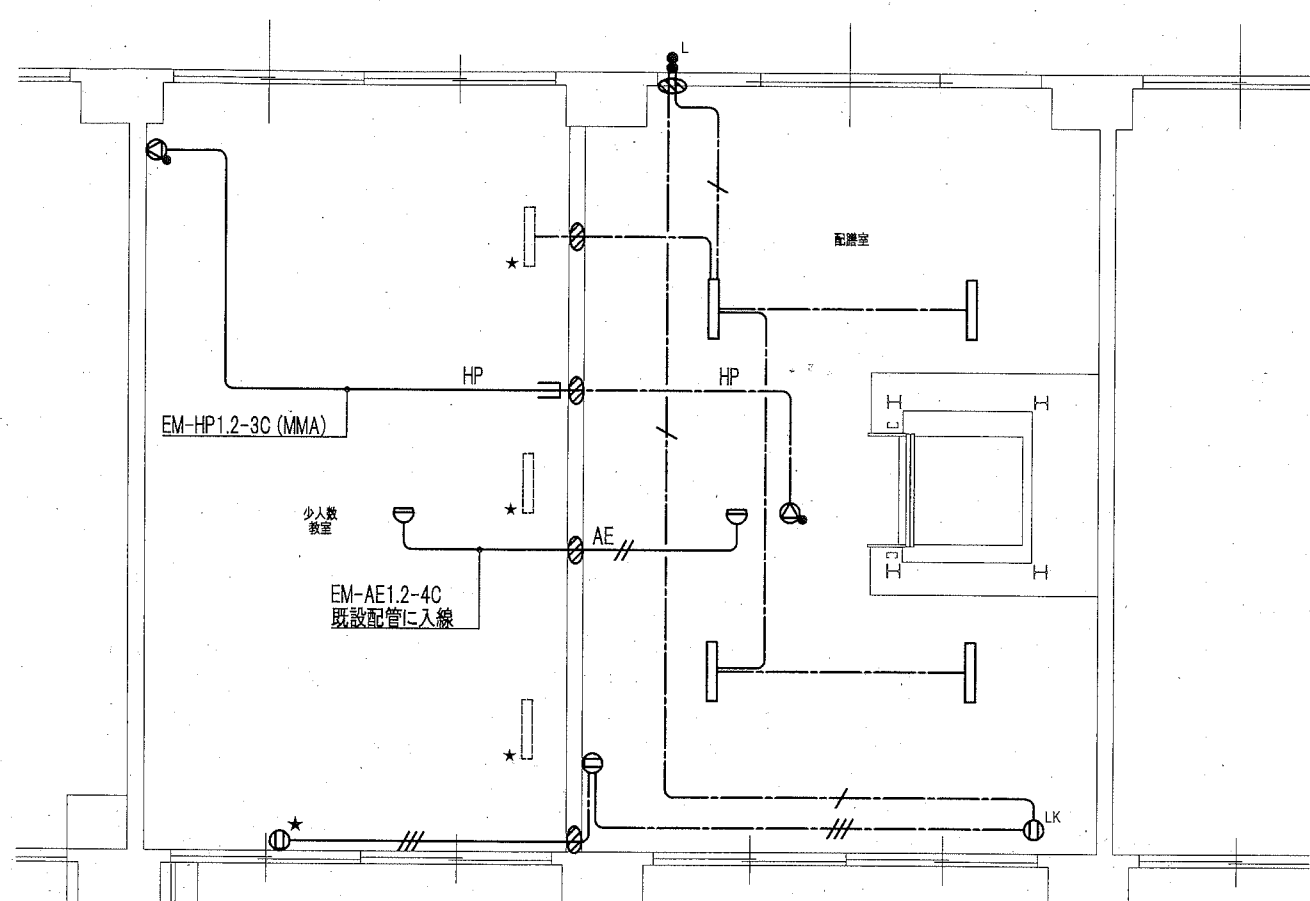
A棟2・3・4階 撤去詳細平面図 1/50

撤去凡例

図中特記なき配管配線は下記による

【撤去】<電灯・コンセント設備>	配線方法	配管
— / — VVF1.6mm-2C	ころがし	—
— / — VVF1.6mm-3C	ころがし	—

図中×印は撤去とする(打込み配管は除く)
 <撤去照明器具> ———— 撤去部分を示す
 Hf32×2灯露出型 - - - - - 既設残置を示す



A棟2・3・4階 改修後詳細平面図 1/50

改修後凡例

図中特記なき配管配線は下記による

【改修後】<電灯・コンセント設備>	配線方法	配管
— / — EEF1.6mm-2C	ころがし	—
— / — EEF1.6mm-3C	ころがし	—
— / # EEF2.0mm-3C	ころがし	—

【改修後】<放送設備>	配線方法	配管
— HP — EM-HP1.2-3C	ころがし	MMA

【改修後】<自動火災報知設備>	配線方法	配管
— AE // — EM-AE1.2-4C	ころがし	—

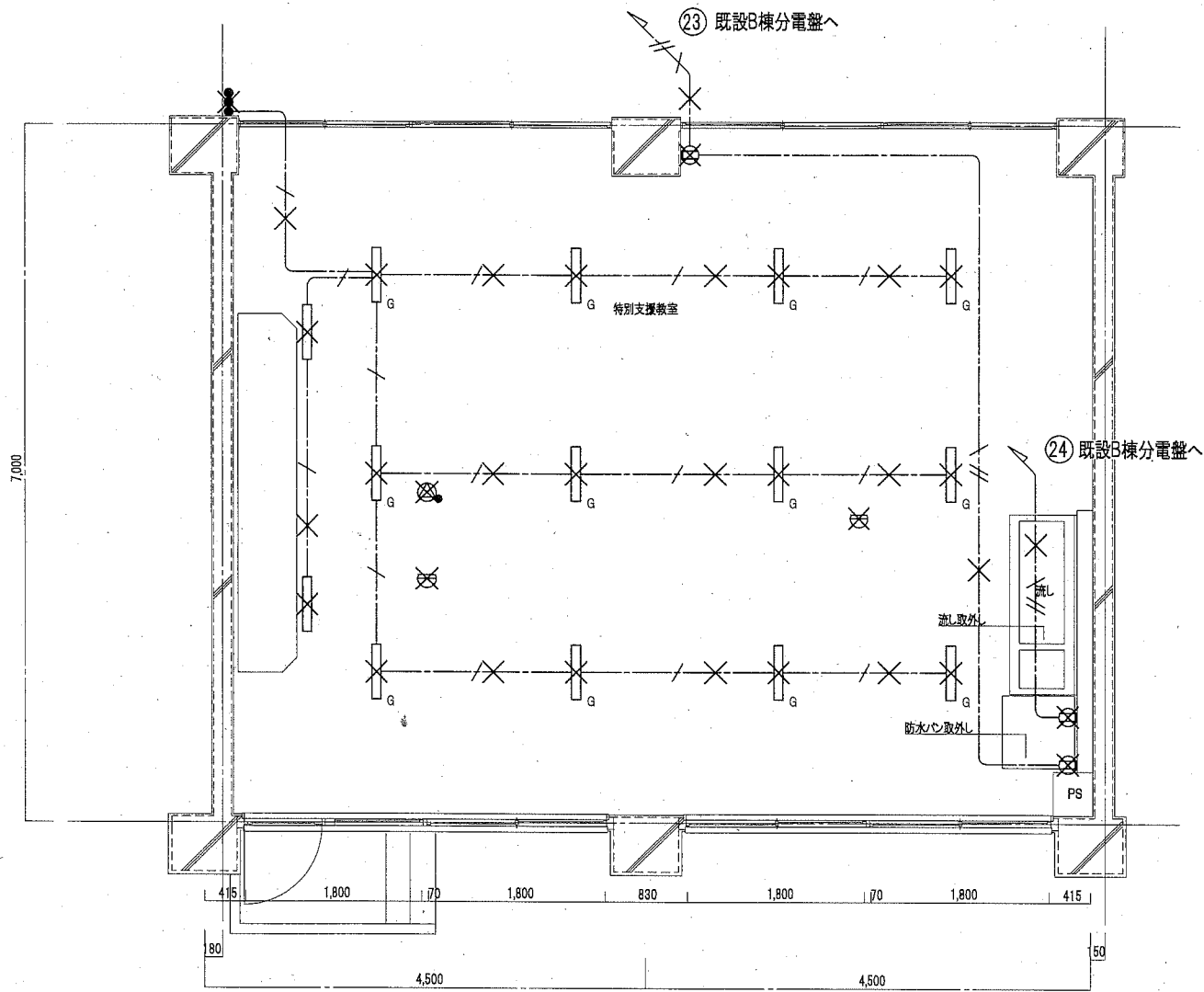
- ★ 既設取り外し再取付 ※コンセントは2P15A×2 EETに交換する
- タンブラスイッチ 1P15A
- L• タンブラスイッチ 1P15A 確認表示灯付
- ⊖ コンセント 2P15A×2 EET
- ⊖ コンセント 2P15A×1 LK
- ⊖ 感知器 差動式スポット型 2種 露出
- ⊖ 3W 埋込型 アッテネータ付き
- ⊖ 3W 壁付型 アッテネータ付き
- 機器撤去後 露出ボックス・ブランクプレート取付

W数	公共施設型番	数量
5200 LM	—	12

省エネタイプ

A棟2・3・4階詳細平面図 1/50

工事名	市立神明中学校ほか1校昇降機設置その他電気設備工事			設計者資格氏名	級建築士登録第 号		課長	主査等	担当者	横須賀市 都市部 公共建築課
図面名称	野比中学校 A棟2・3・4階詳細平面図	図番	E-17	縮尺	1/50(A2)	作図	令和2年 2月 日			



B棟1階 撤去詳細平面図 1/50

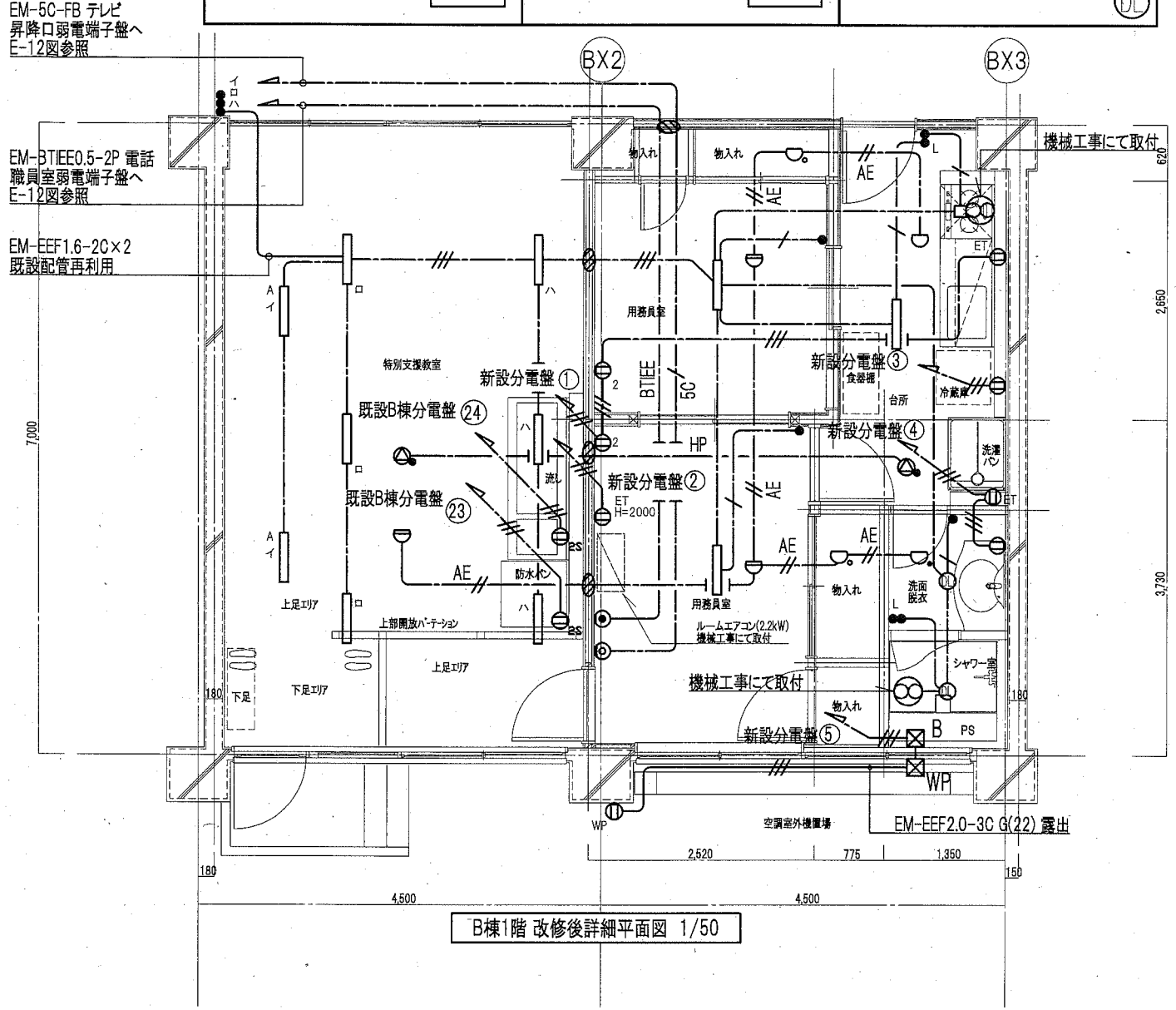
撤去凡例

図中特記なき配管配線は下記による

【撤去】<電灯・コンセント設備>	配線方法	配管
---	VVF1.6mm-2C	ころがし
---	VVF1.6mm-3C	ころがし
---	VVF2.0mm-3C	ころがし

図中×印は撤去とする(打込み配管は除く)
 <撤去照明器具> ----- 撤去部分を示す
 Hf32×2灯露出型 ----- 既設残置を示す

W数	公共施設型番	数量	W数	公共施設型番	数量	W数	公共施設型番	数量
2900 LM	LSR12-4-29	2	5200 LM	—	9	955 LM	—	2



B棟1階 改修後詳細平面図 1/50

改修後凡例

図中特記なき配管配線は下記による

【改修後】<電灯・コンセント設備>	配線方法	配管
---	EEF1.6mm-2C	ころがし
---	EEF1.6mm-3C	ころがし
---	EEF2.0mm-3C	ころがし

【改修後】<放送設備>	配線方法	配管
HP	EM-HP1.2-3C	ころがし

【改修後】<自動火災報知設備>	配線方法	配管
AE	EM-AE1.2-4C	ころがし

- タンブラスイッチ 1P15A
- タンブラスイッチ 1P15A×3
- タンブラスイッチ 1P15A 確認表示灯付
- ⊖ コンセント 2P15A×2 EET
- ⊖ コンセント 2P15A×1 ET
- ⊖ コンセント 2P15A×2
- ⊖ コンセント 2P15A×2S EET
- ⊖ コンセント 2P15A×2 EET 防水型
- ⊖ PB(天井内)銅板製 ET付
- ⊖ PB(屋外)SUS製 防水型
- ⊖ 3W 埋込型 アッテネータ付き
- ⊖ 感知器 差動式スポット型 2種 露出
- ⊖ 感知器 定温式スポット型 1種 防水
- ⊖ 感知器 定温式スポット型 1種 露出
- ⊖ 感知器 定温式スポット型 特種 露出
- ⊖ 電話用アウトレット 壁付
- ⊖ テレビ用アウトレット 壁付

B棟1階詳細平面図 1/50

工事名	市立神明中学校ほか1校昇降機設置その他電気設備工事			設計者資格氏名	級建築士登録第 号			課長	主査等	担当者	横須賀市 都市部 公共建築課
図面名称	野比中学校 B棟1階詳細平面図	図番	E-18	縮尺	1/50(A2)	作図	令和2年 2月 日				

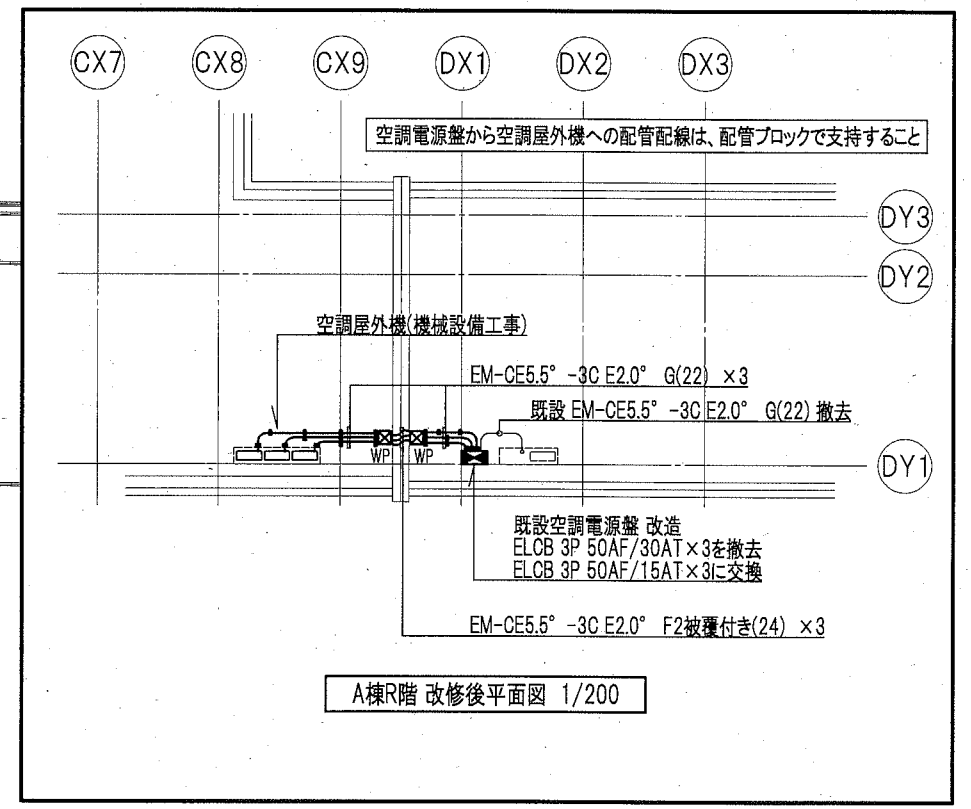
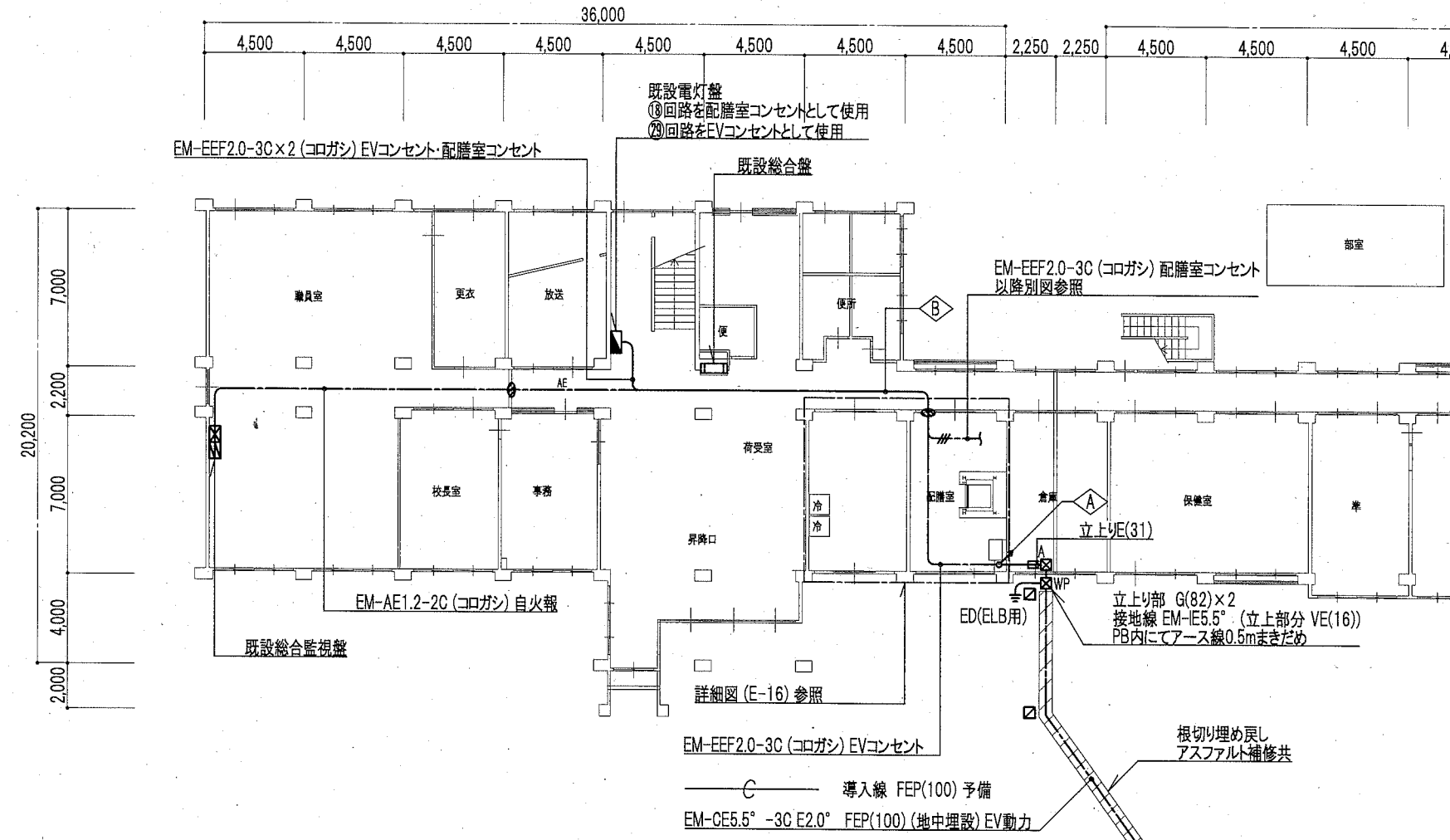
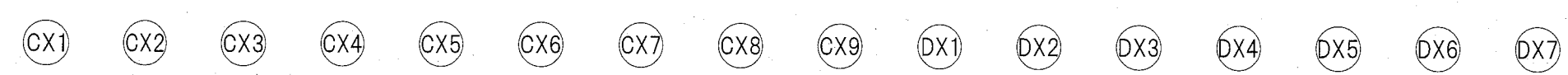
図中特記なき配管配線は下記による

EM-CE5.5° -3C E2.0°	E(31)	ELV動力
EM-EEF2.0-3C	E(25)	ELVコンセント
EM-AE1.2-2C	E(19)	自火報

EM-EEF2.0-3C×2	コログシ	ELV動力
EM-AE1.2-2C	コログシ	自火報

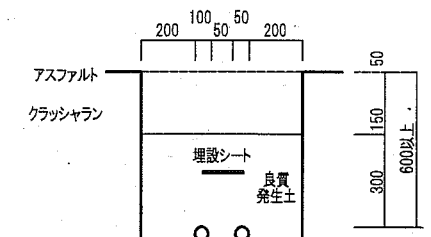
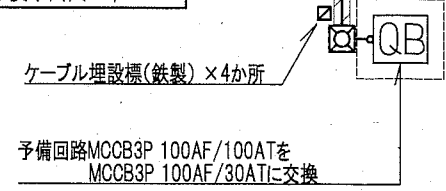
- ⊠^A PB(露出塗装)鋼板製 ET付
- ⊠^B PB(天井内)鋼板製 ET付
- ⊠^{WP} PB(屋外)SUS製 防水型 ET付

- ⊠ 既設HH
- ⊠ 区画貫通処理
 - ・屋外露出配管は溶融亜鉛メッキ厚鋼電線管(無塗装)とすること
 - ・屋外の取付金物、アンカー、ビス等はSUSとする
 - ・電気主任技術者の立会費用は別途教育委員会学校管理課の支払いとする



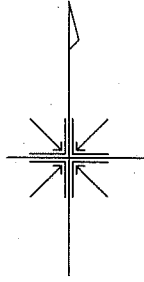
A棟1階 改修後平面図 1/200

A棟R階 改修後平面図 1/200



地中埋設配管 断面図 N.S

A棟1・R階幹線設備平面図(改修)1/200



工事名	市立神明中学校ほか1校昇降機設置その他電気設備工事			設計者資格氏名	級建築士登録第 号			課長	主査等	担当者	横須賀市 都市部 公共建築課
図面名称	野比中学校 A棟1・R階幹線設備平面図(改修)	図番	E-19	縮尺	1/200(A2)	作図	令和2年 2月 日				

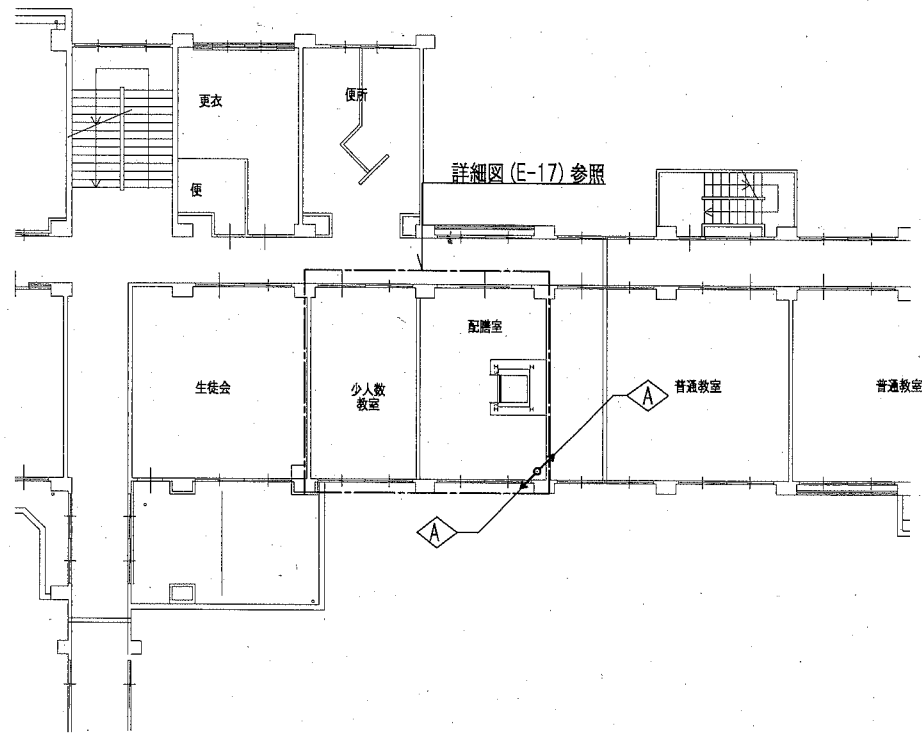
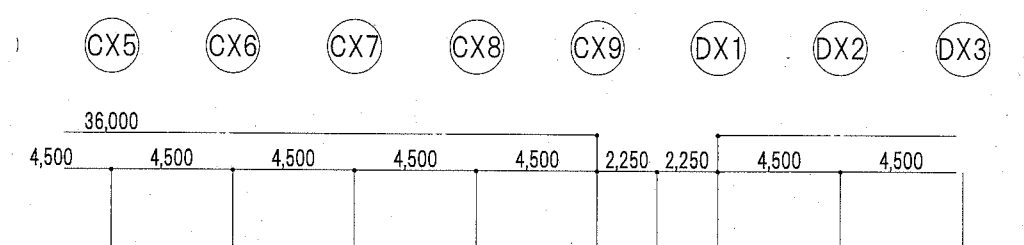
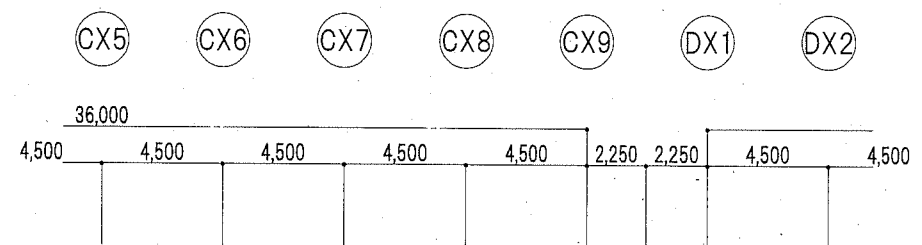
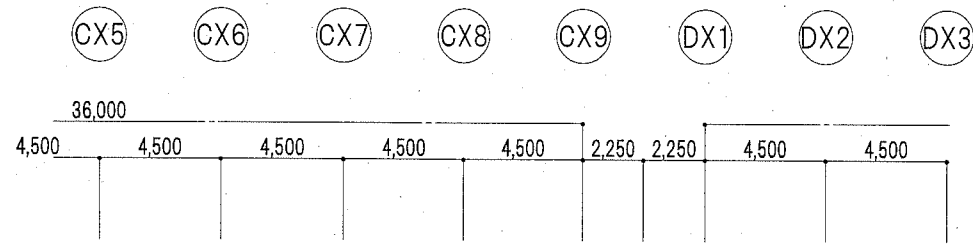
図中特記なき配管配線は下記による

◇ A
 EM-CE5.5° -3C E2.0° E(31) ELV動力
 EM-EEF2.0-3C E(25) ELVコンセント
 EM-AE1.2-2C E(19) 自火報

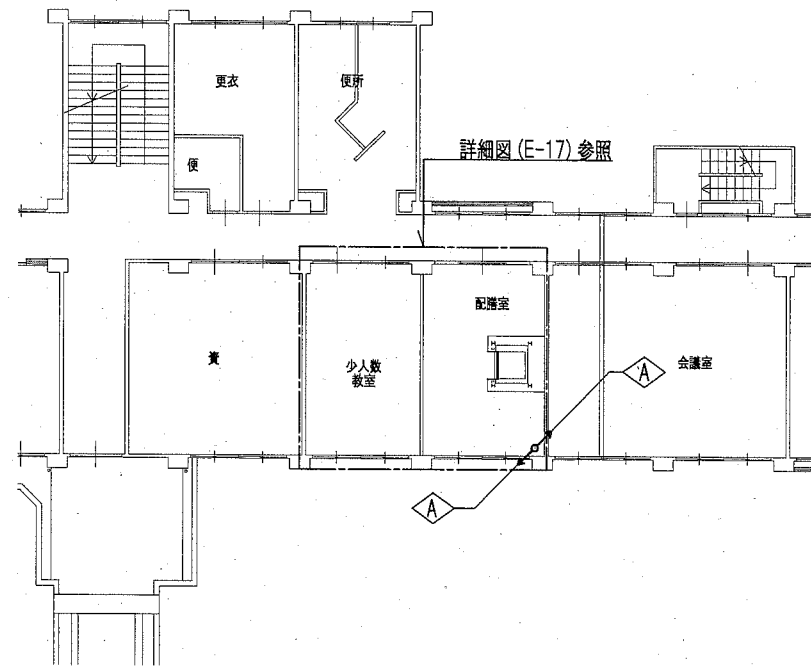
■ 開閉器箱
 (一次側開閉器箱 壁掛型・既製品・標準色・鍵付
 MCCB 3P 50AF ノドリップ ×1 取付)

⊠ B PB(天井内)鋼板製 ET付

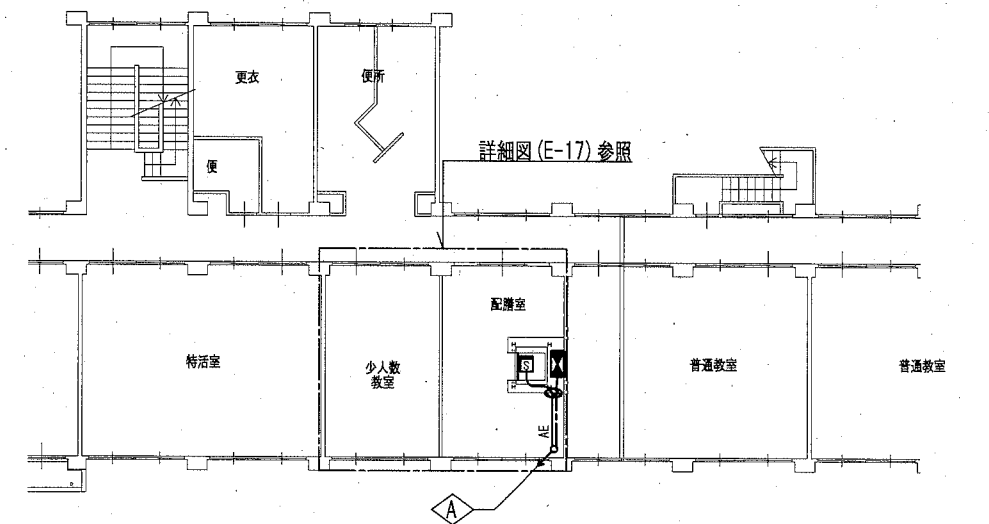
□ S 煙感知器 光電式2種



A棟2階 改修後平面図 1/200



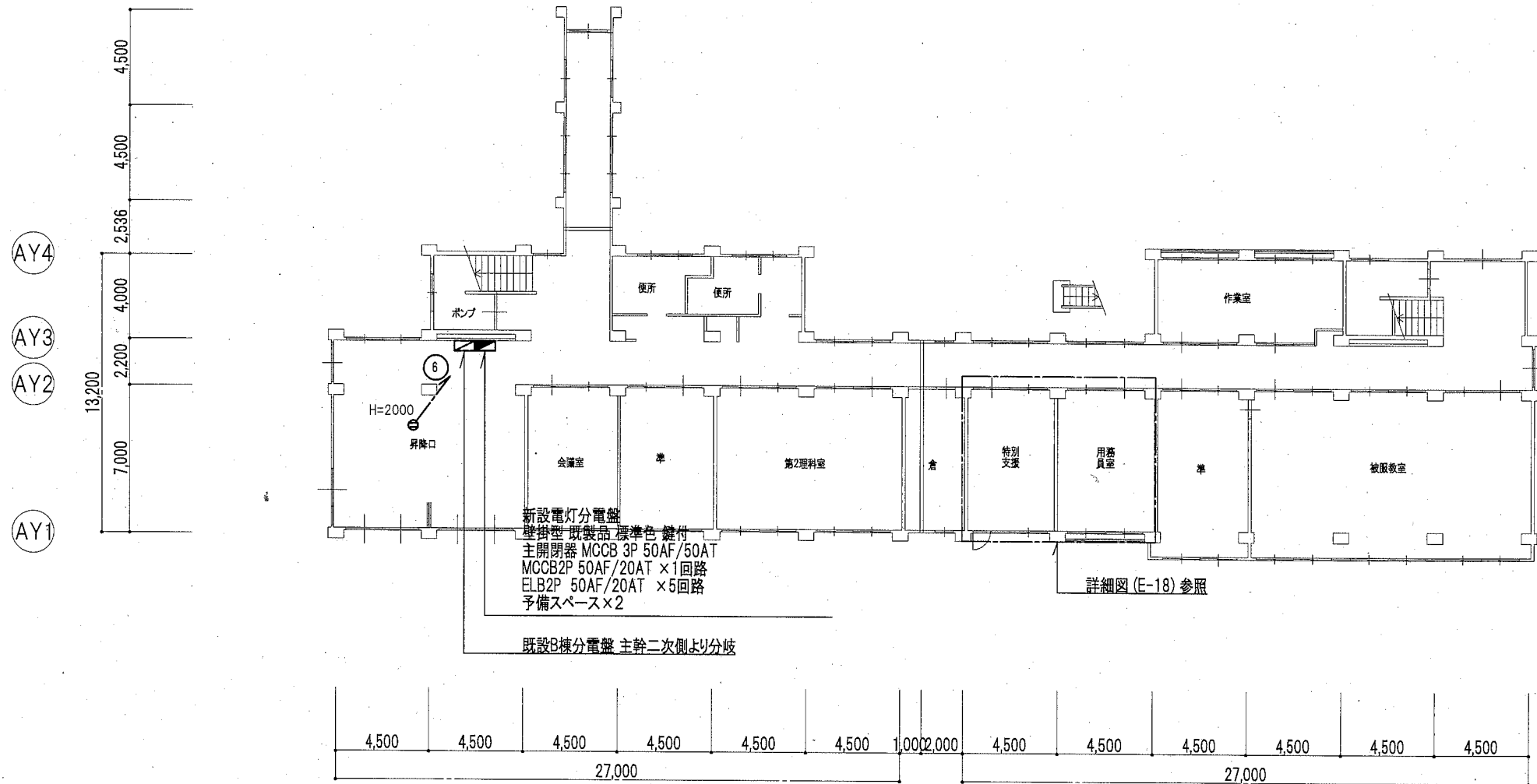
A棟3階 改修後平面図 1/200



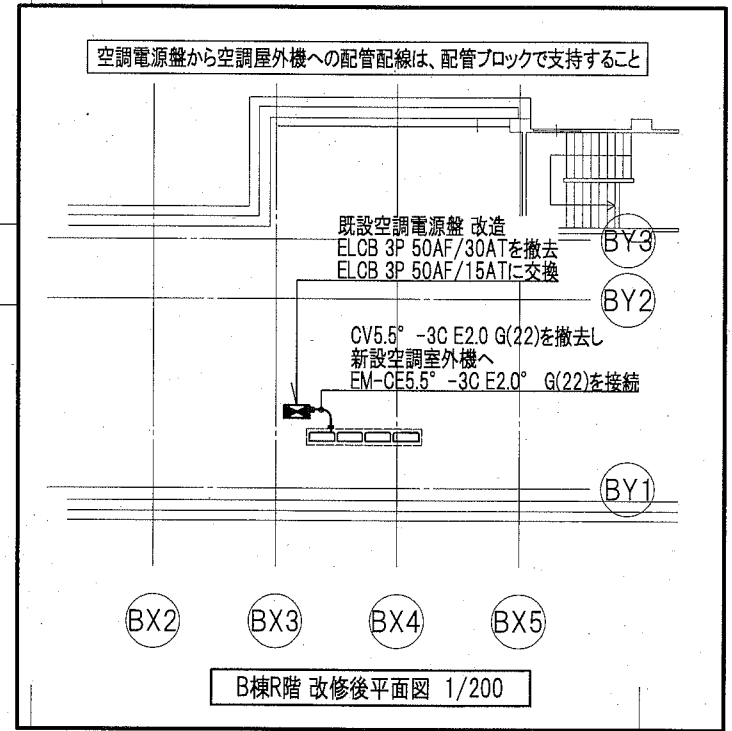
A棟4階 改修後平面図 1/200

A棟2・3・4階幹線設備平面図(改修) 1/200

工事名	市立神明中学校ほか1校昇降機設置その他電気設備工事			設計者資格氏名	級建築士登録第 号			課長	主査等	担当者	横須賀市 都市部 公共建築課
図面名称	野比中学校 A棟2・3・4階幹線設備平面図(改修)	図番	E-20	縮尺	1/200(A2)	作図	令和2年 2月 日				



B棟1階 改修後平面図 1/200



B棟1・R階平面図(改修) 1/200

工事名	市立神明中学校ほか1校昇降機設置その他電気設備工事			設計者資格氏名	級建築士登録第 号			課長	主査等	担当者	横須賀市 都市部 公共建築課
図面名称	野比中学校 B棟1・R階平面図(改修)	図番	E-21	縮尺	1/200(A2)	作図	令和2年 2月 日				