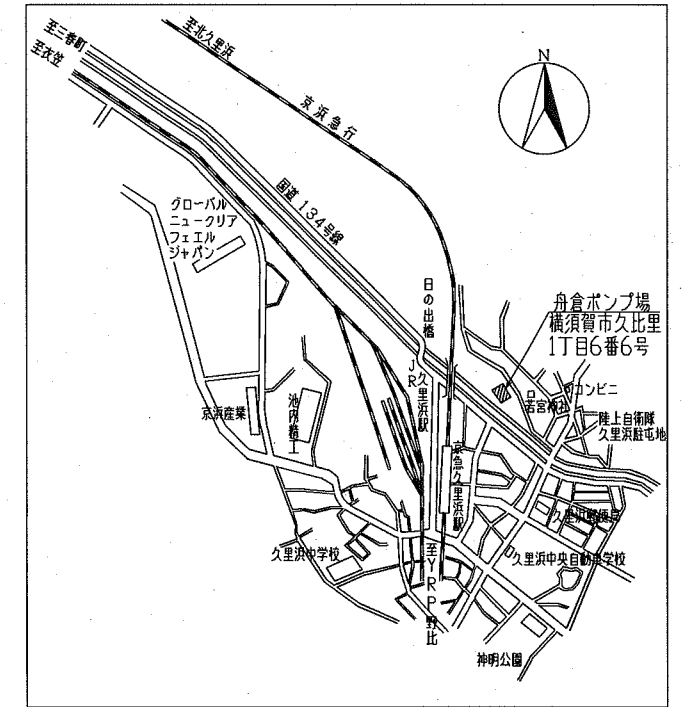
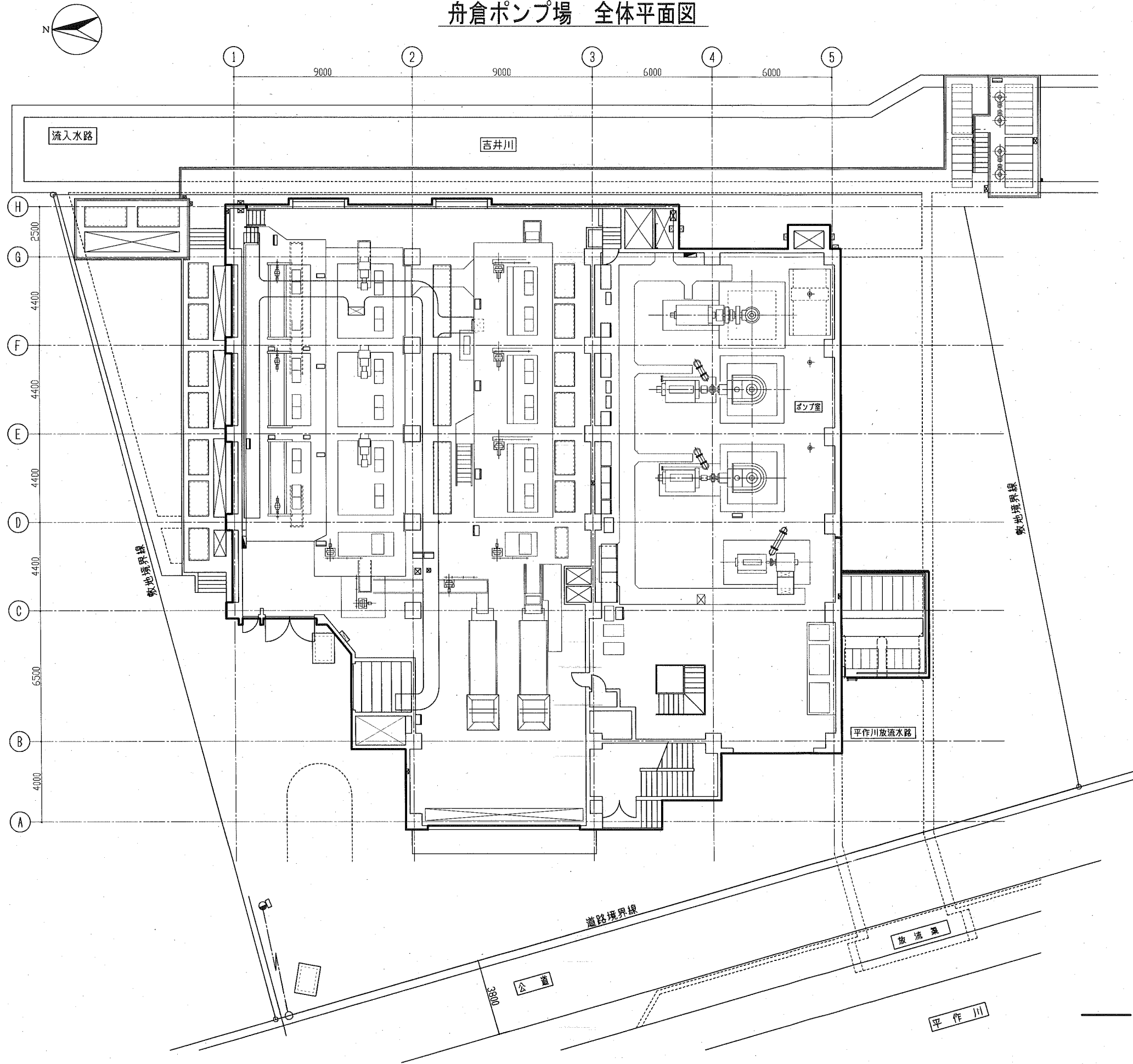


舟倉ポンプ場 全体平面図

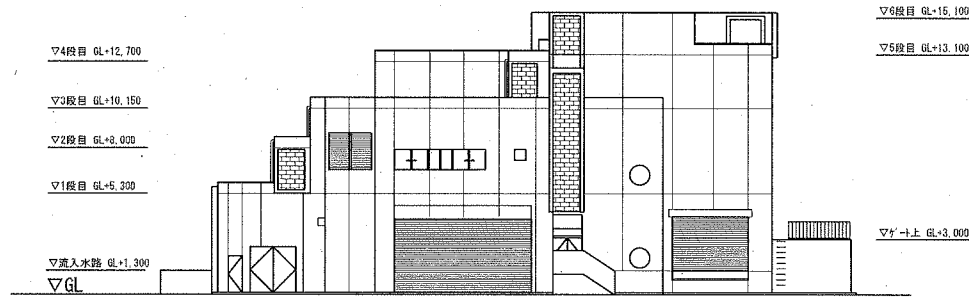


案内図 S=1:10000

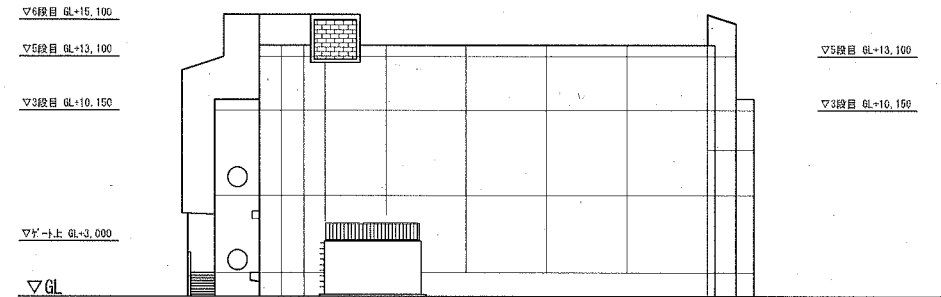
横須賀市上下水道局			
工名	舟倉ポンプ場 外壁塗装工事		
図名	全体平面図 及び 案内図		
縮尺	1:100	図番	1/5
製作年	令和 2 年 5 月		
課長	係長	担当者	設計者

— 対象躯体外形を示す

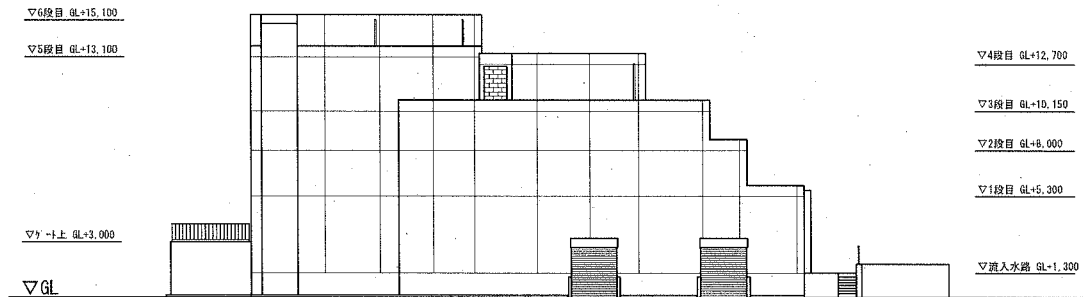
立面図 S=1:200



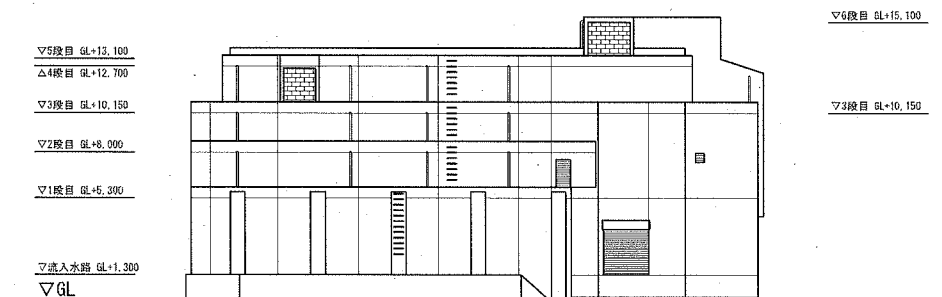
西側立面図
(道路側正面)



南側立面図



東側立面図

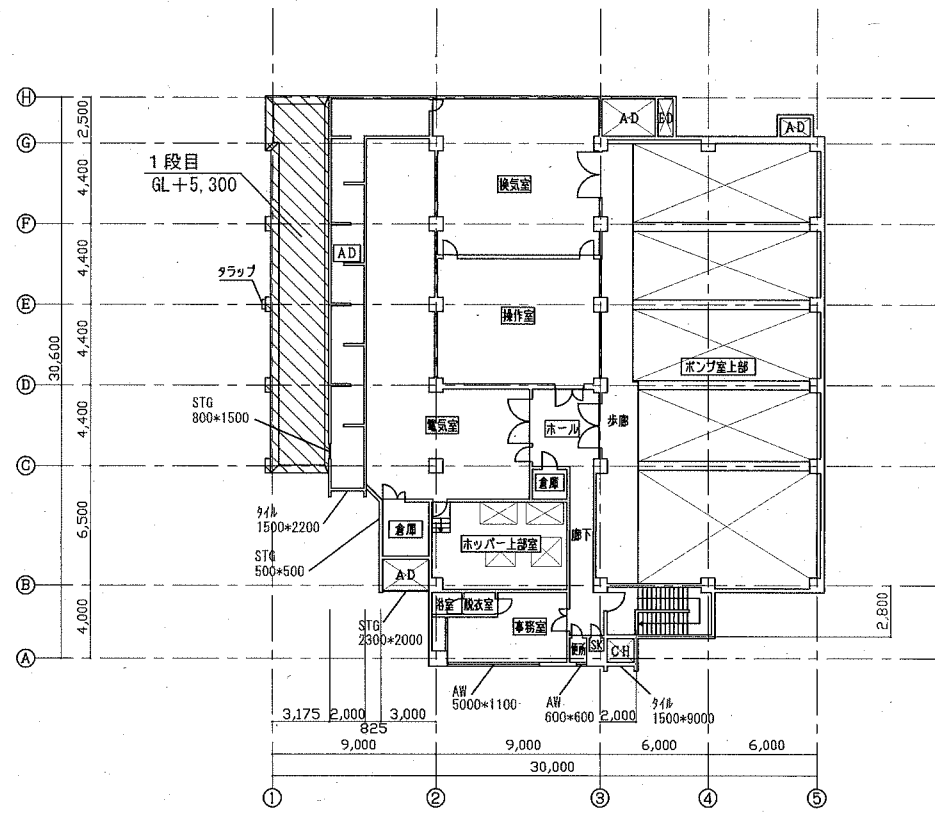


北側立面図

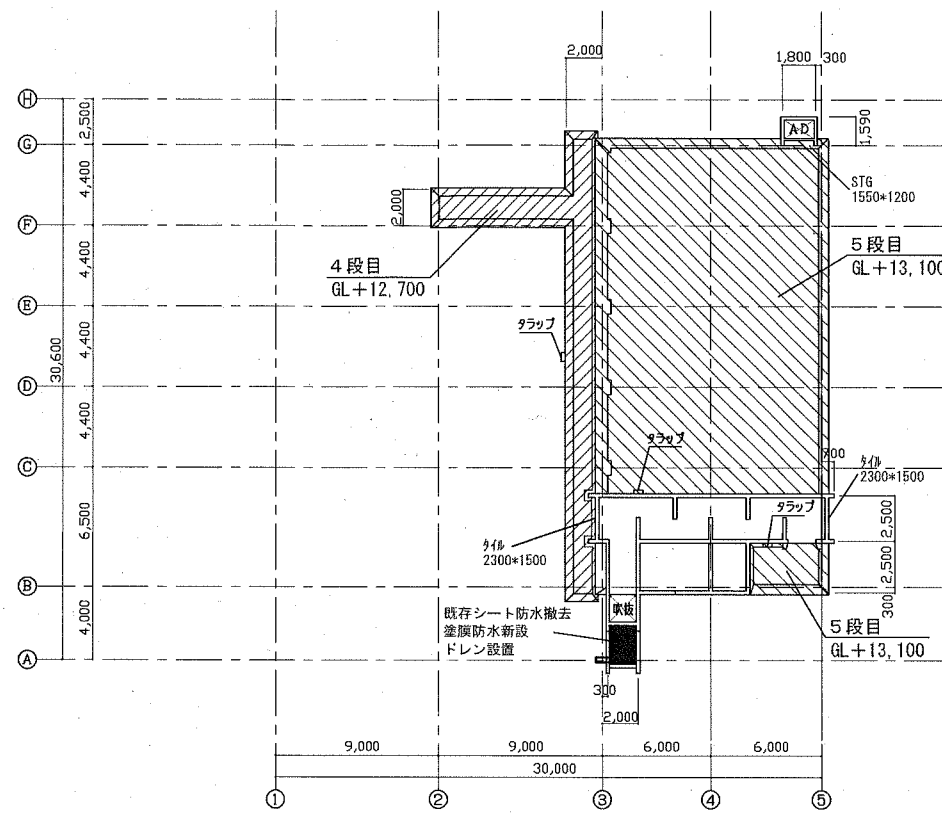
■外壁改修	【共通】	<ul style="list-style-type: none"> ○ 外壁面事前調査 ○ 下地処理 ・水洗い工法：高圧ポンプ10~15MPa ○ 下地補修 ・欠損部改修：エポキシ樹脂モルタル充填工法 ・浮き部改修：7カベンディング'部分球'樹脂注入工法 ・鉄筋露出部改修：既存鉄筋防錆処理後モルタル充填 	<ul style="list-style-type: none"> 【防水】：塗膜防水 X-2 ○ 下地調整 ・ポリマーセメントペースト
	【外壁】	<ul style="list-style-type: none"> 外壁用塗膜防水材 凸凹模様 吹付け ○ 下地調整 ・セメント系 0-1 ・セメント系 0-2 (既存塗膜剥離部：カッティング後、不陸調整) ○ シーリング ・建具周囲取合部：変性シリコン系MS-2 ノンブリード (撤去、打替え) ・付帯物 取合部：ポリウレタン系PU-2 	<ul style="list-style-type: none"> 【堅機】：○ 既存堅機撤去 (鋼管)、新設 (カラーVP、φ75) ○ 既存堅機塗装 (鋼管 φ100, 125)

横須賀市上下水道局				
工名	事	舟倉ポンプ場 外壁塗装工事		
図名	面	立面図		
縮尺	1:200	図番	2	5
製年	作月	令和 2 年 5 月		
課長	係長	担当者	設計者	

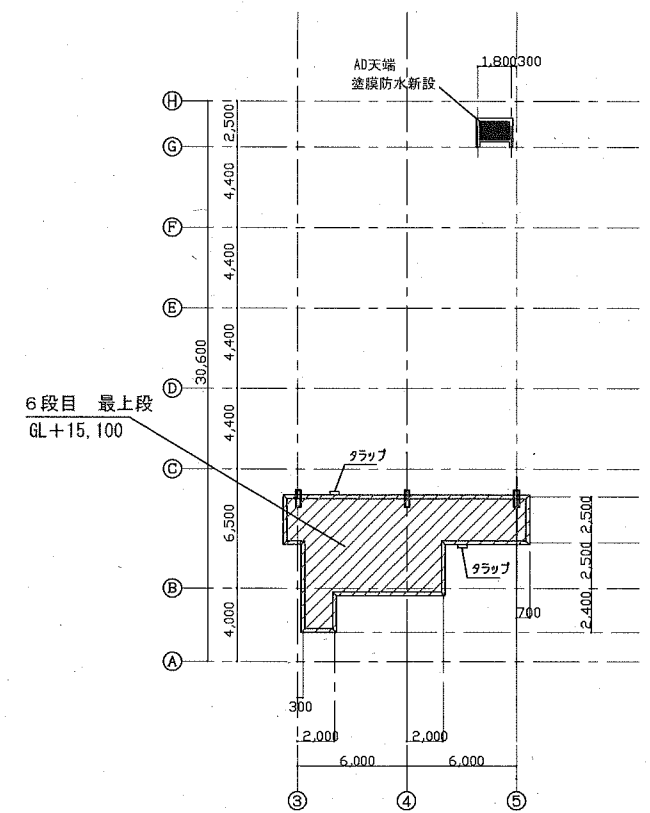
平面図 S=1:200



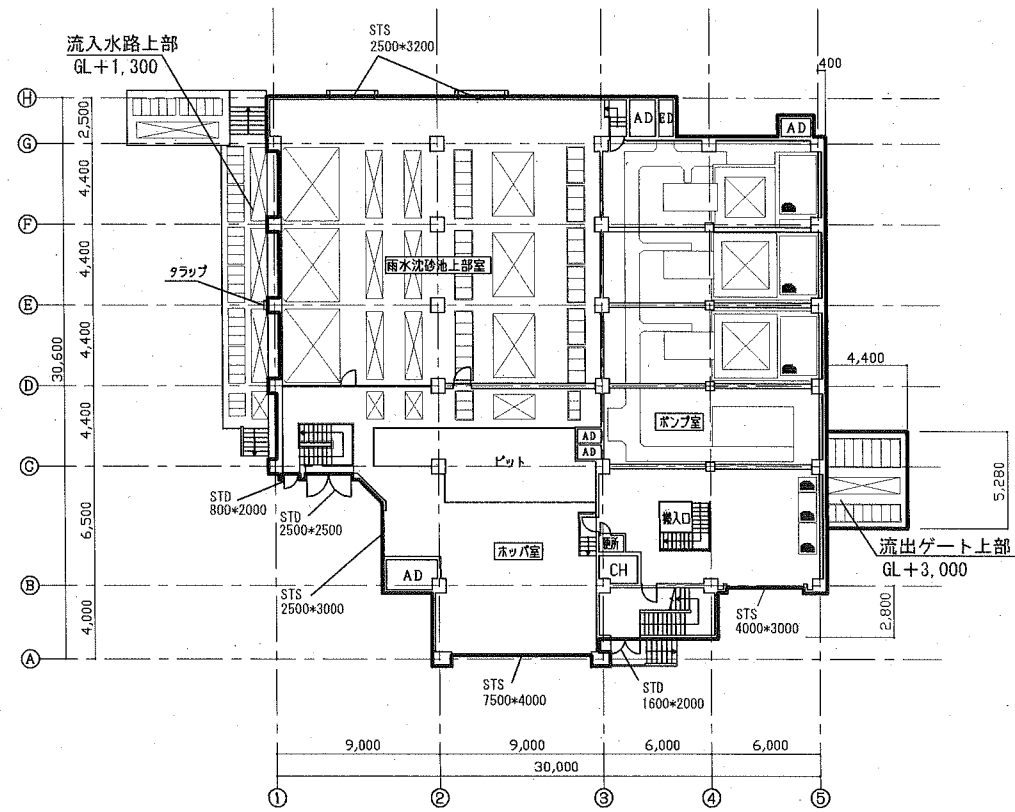
2階平面図



R2階平面図

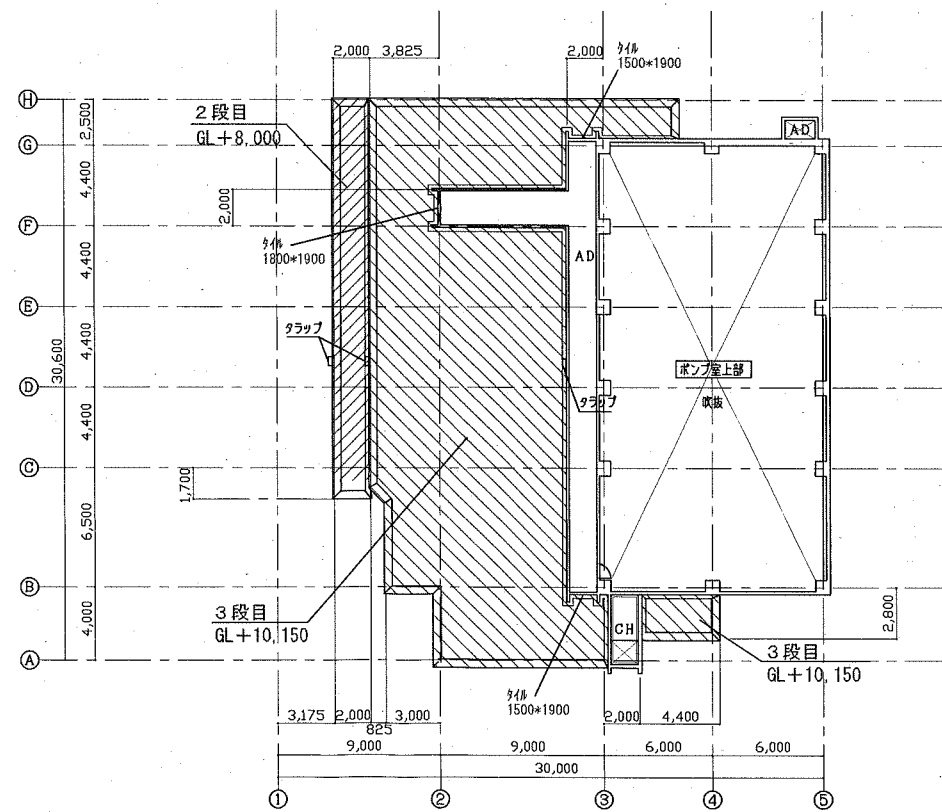


R3階平面図



1階平面図

— 対象躯体外形を示す



R1階平面図

- 凡例
- ・ 器具名称 : ○○
W×H (mm)
 - STS: ステンレス シゃッカー
 - STD: ステンレス ドア
 - STG: ステンレス ガラ
 - AR: 7桁ミ 窓
 - ・ タイル範囲 : タテ
W×H (mm)

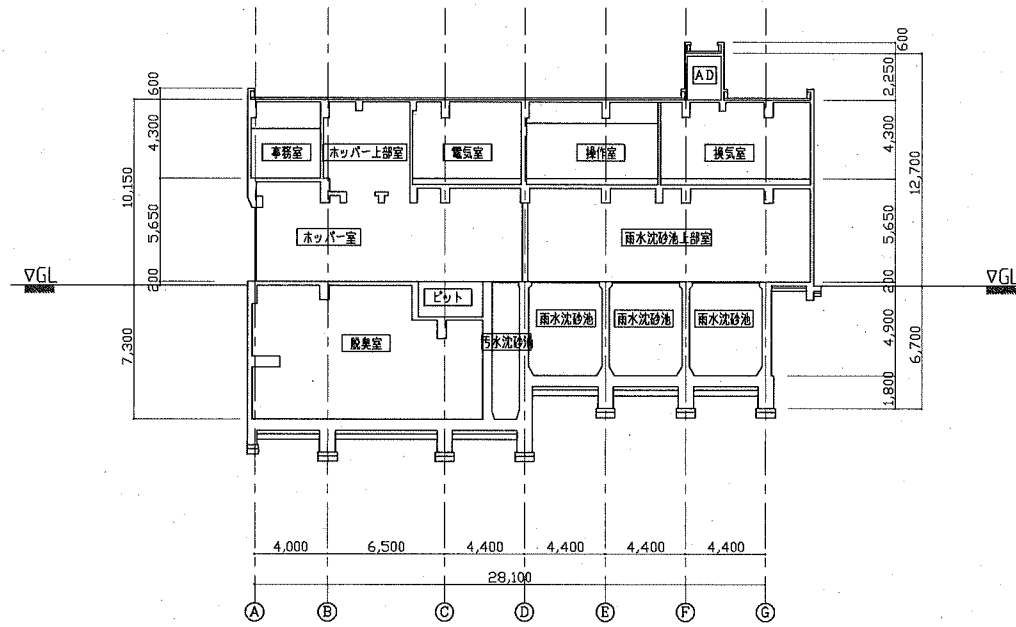
- 凡例
- φ75 整樋交換 (5~6段目)
 - 横型ドレン部分
(改修用ドレン取付済)

※塗膜防水範囲 (X-2)
1段目~5段目のバラベット部および
図示範囲を対象とする

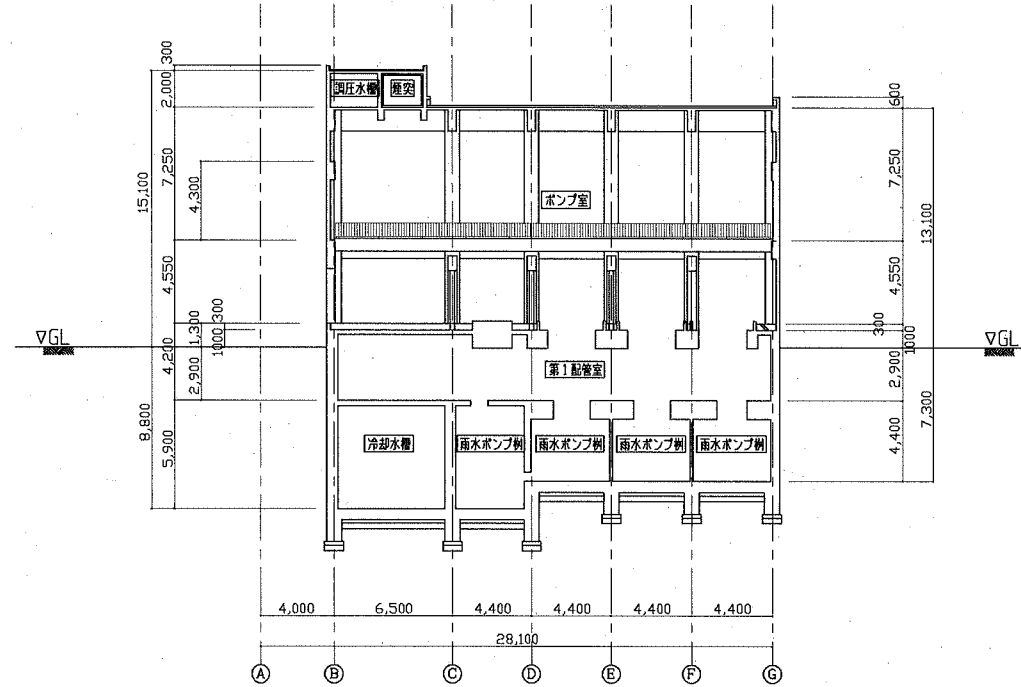


横須賀市上下水道局			
工名	事務	舟倉ポンプ場 外壁塗装工事	
図名	面積	平面図	
縮尺	1:200	図番	3/5
製年	作月	令和2年5月	
課長	係長	担当者	設計者

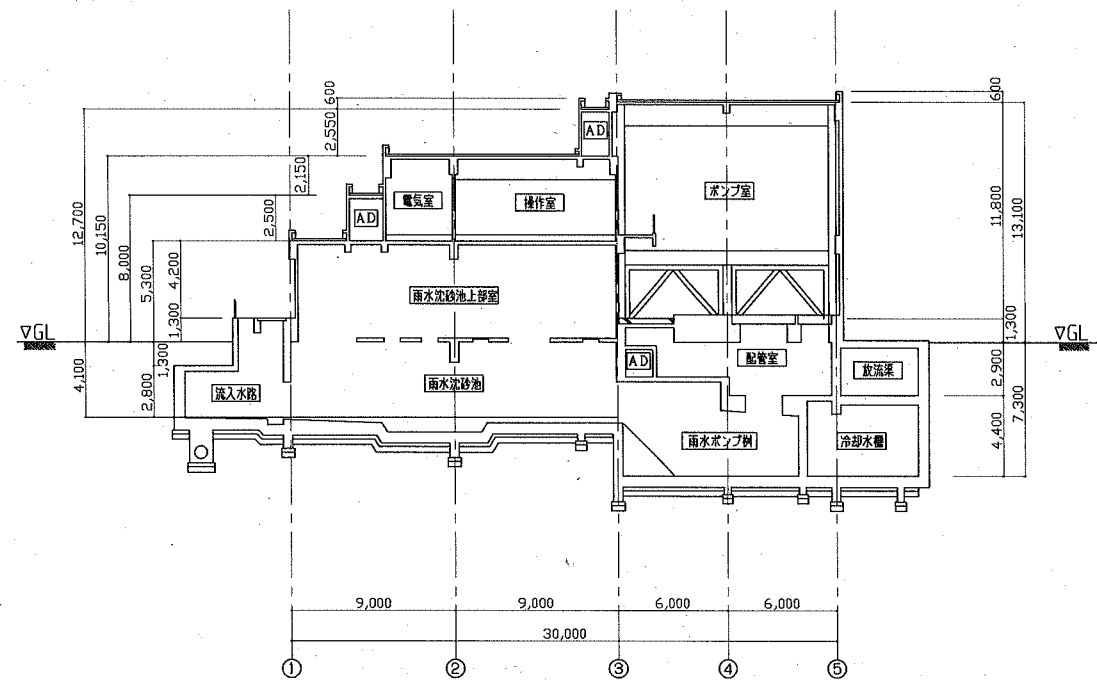
断面図 S=1:200



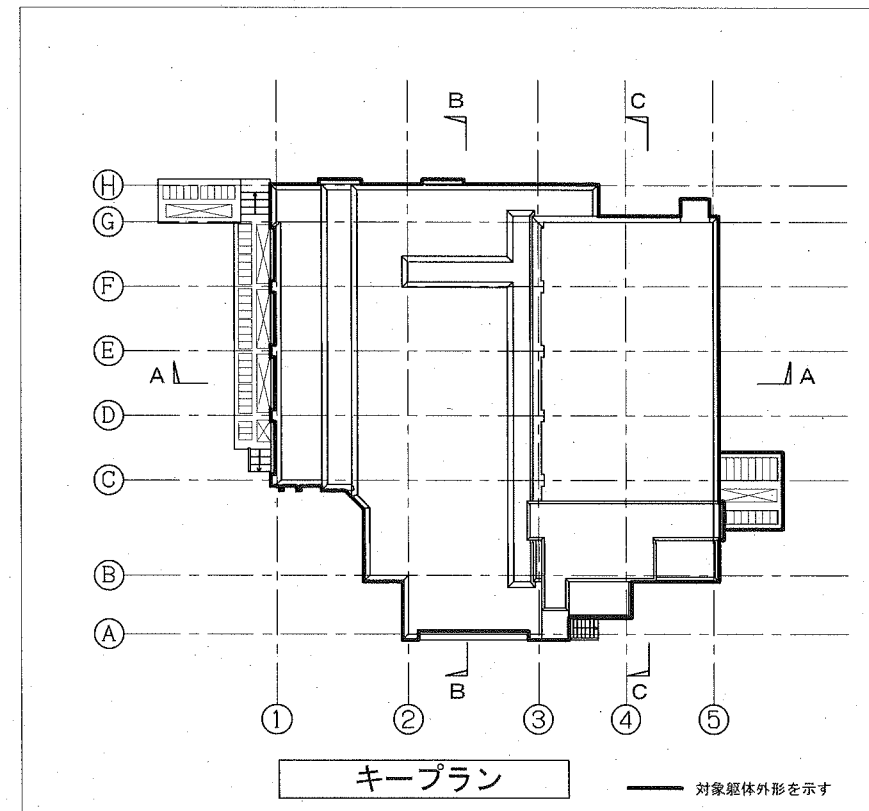
B-B 断面図



C-C 断面図



A-A 断面図



キープラン

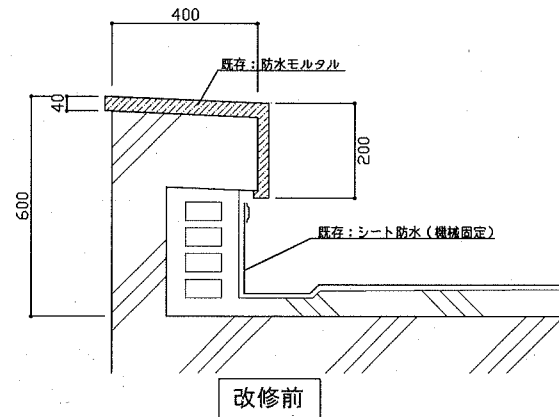
対象躯体外形を示す

横須賀市上下水道局			
工名	事	舟倉ポンプ場 外壁塗装工事	
図名	面	断面図	
縮尺	1:200	図番	4/5
製年	令和 2 年 5 月		
課長	係長	担当者	設計者

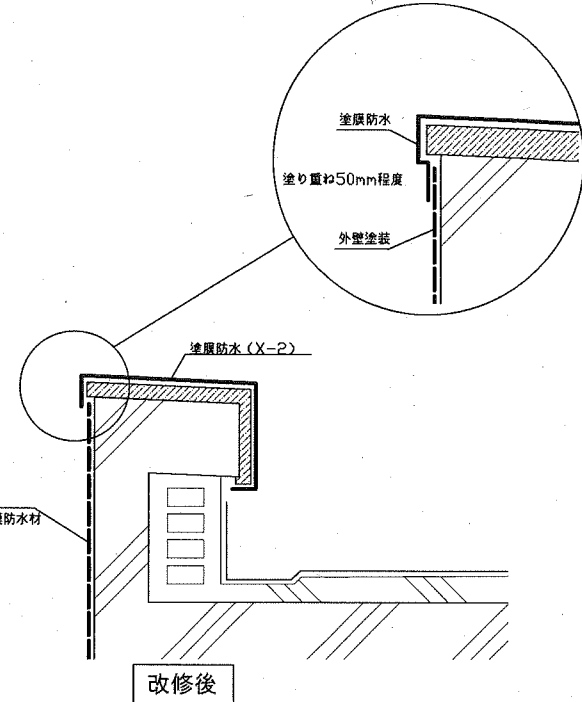
部分 詳細図 S=1:10

(パラペット周辺)

パラペットA種 (外壁側) 詳細図

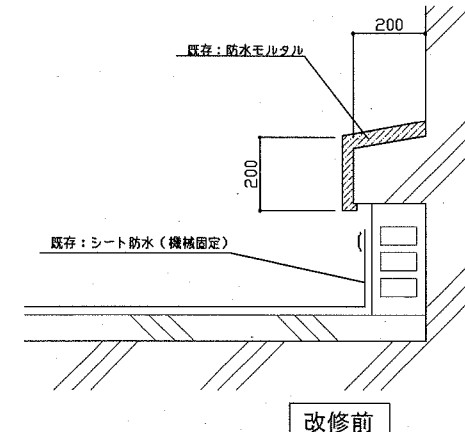


改修前

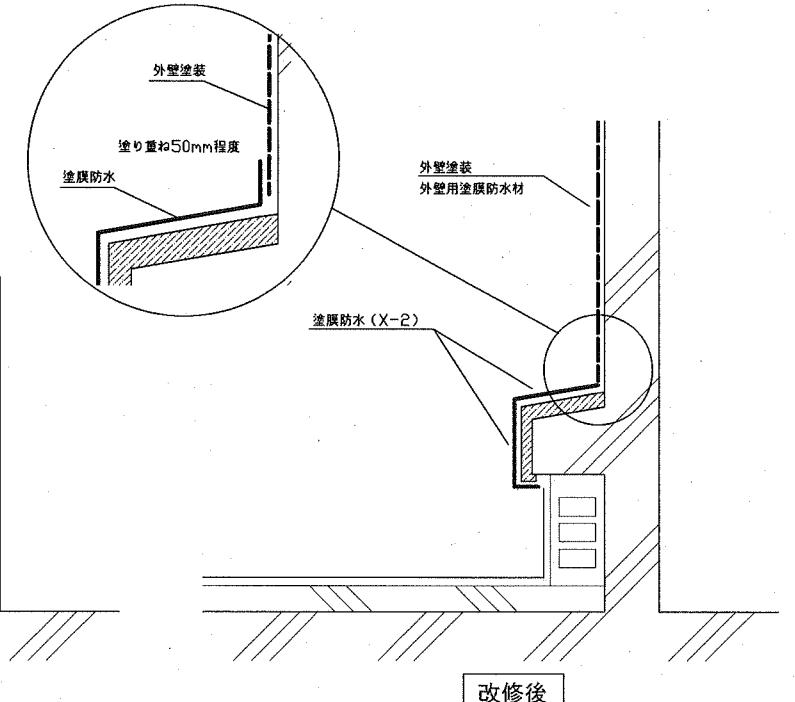


改修後

パラペットB種 (壁付) 詳細図

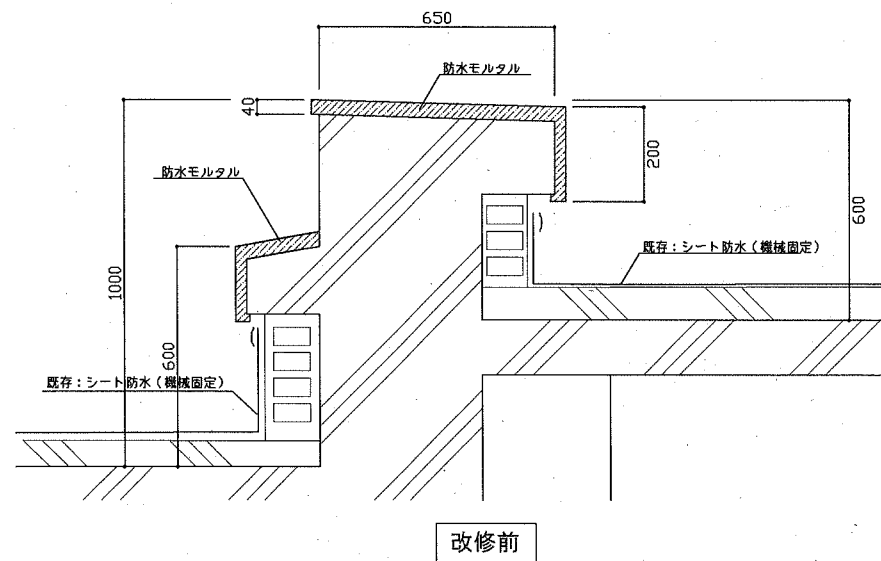


改修前

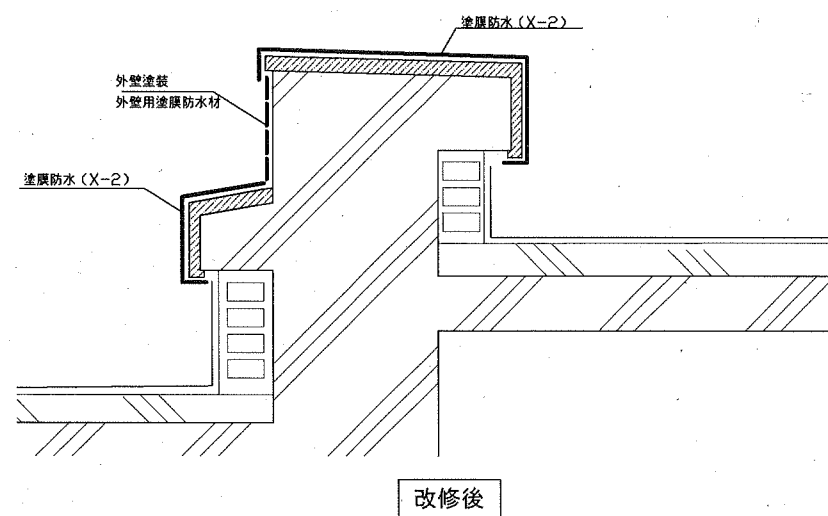


改修後

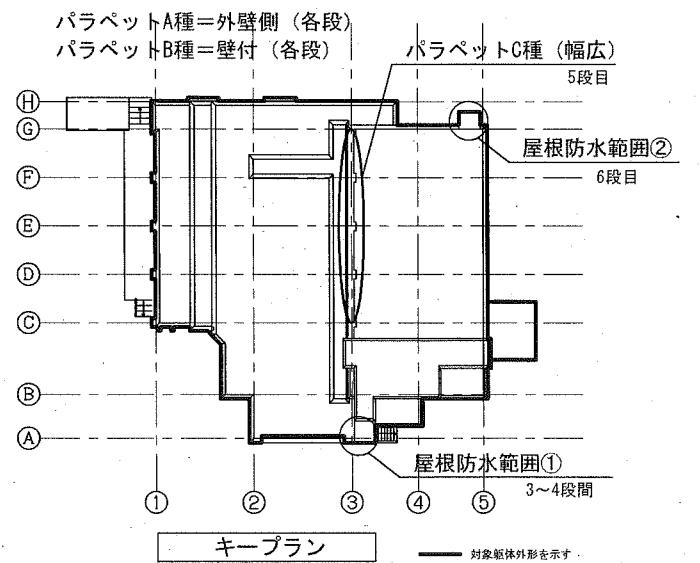
パラペットC種 詳細図



改修前

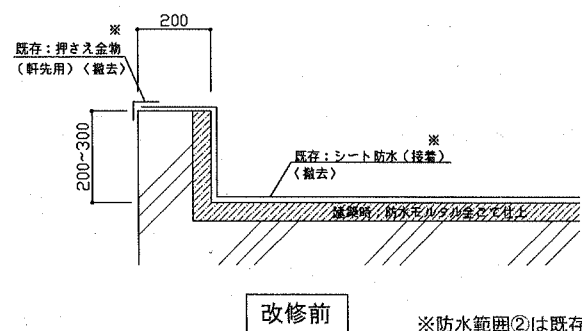


改修後

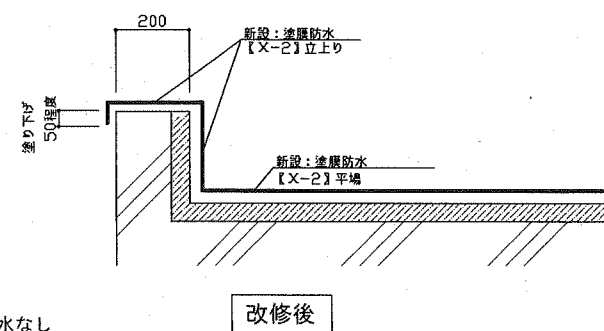


部分 詳細図 S=1:10

(屋根防水範囲)



改修前



改修後

※防水範囲②は既存シート防水なし

横須賀市上下水道局			
工名	舟倉ポンプ場 外壁塗装工事		
図名	部分詳細図		
縮尺	1:10	図番	5/5
製年	令和2年5月		
課長	係長	担当者	設計者