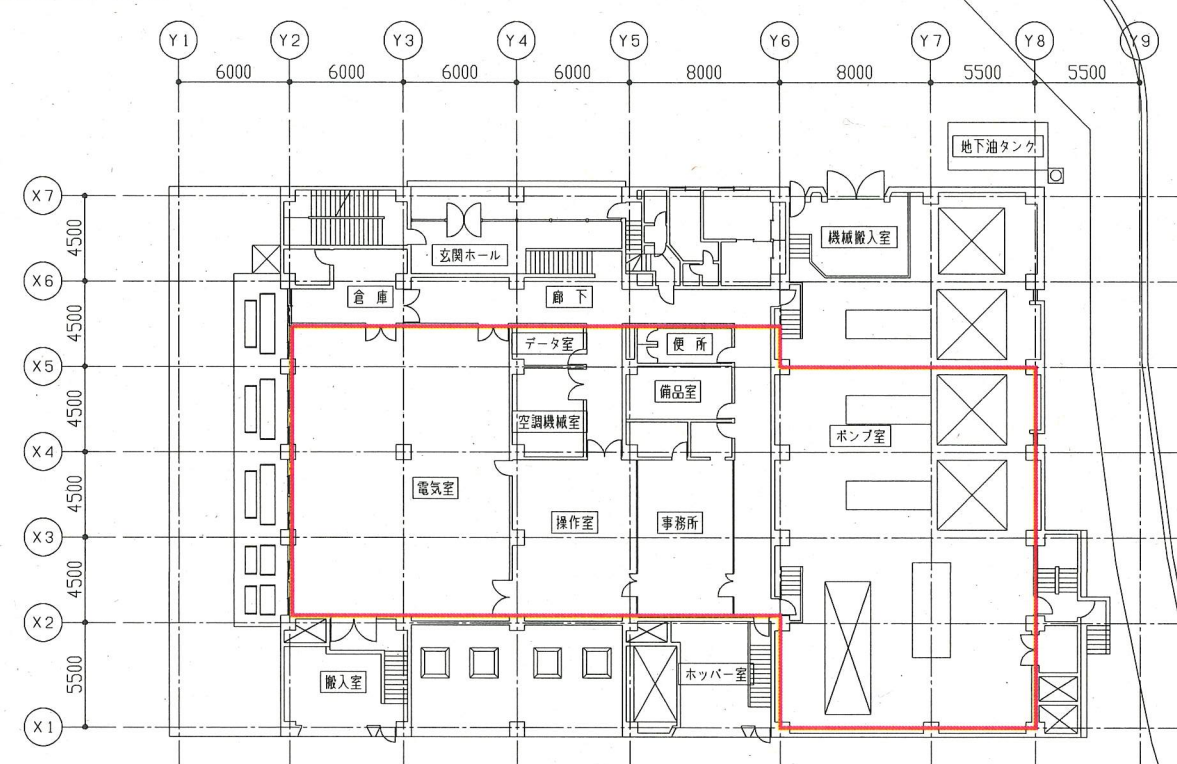
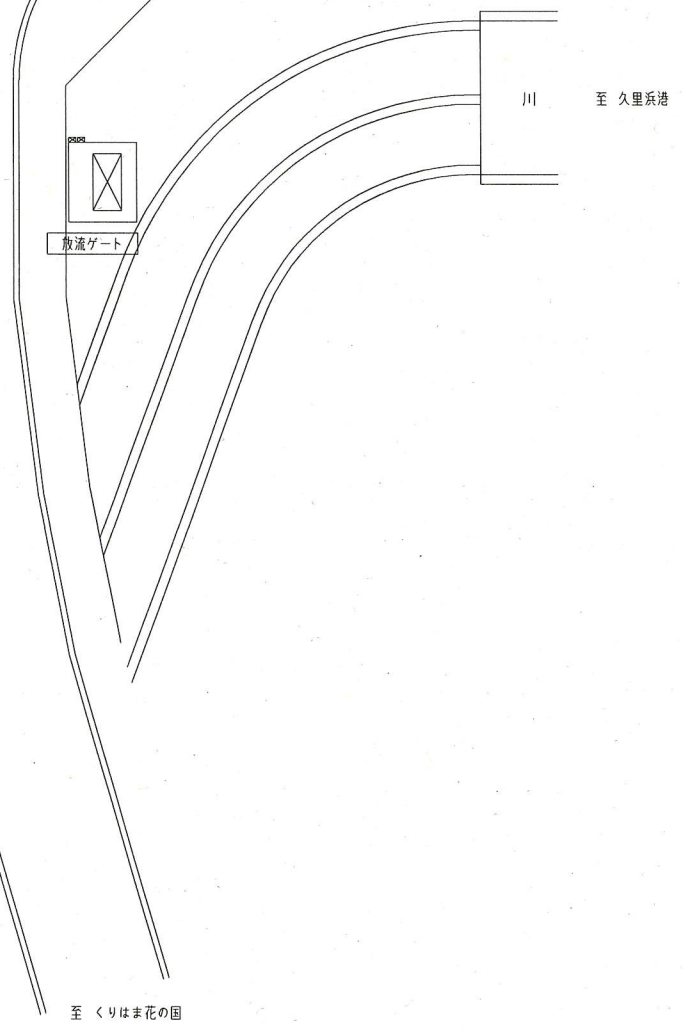


案内図



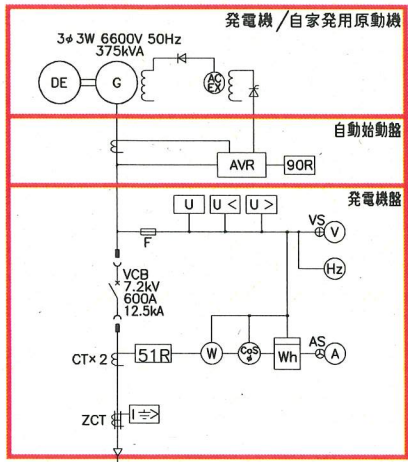
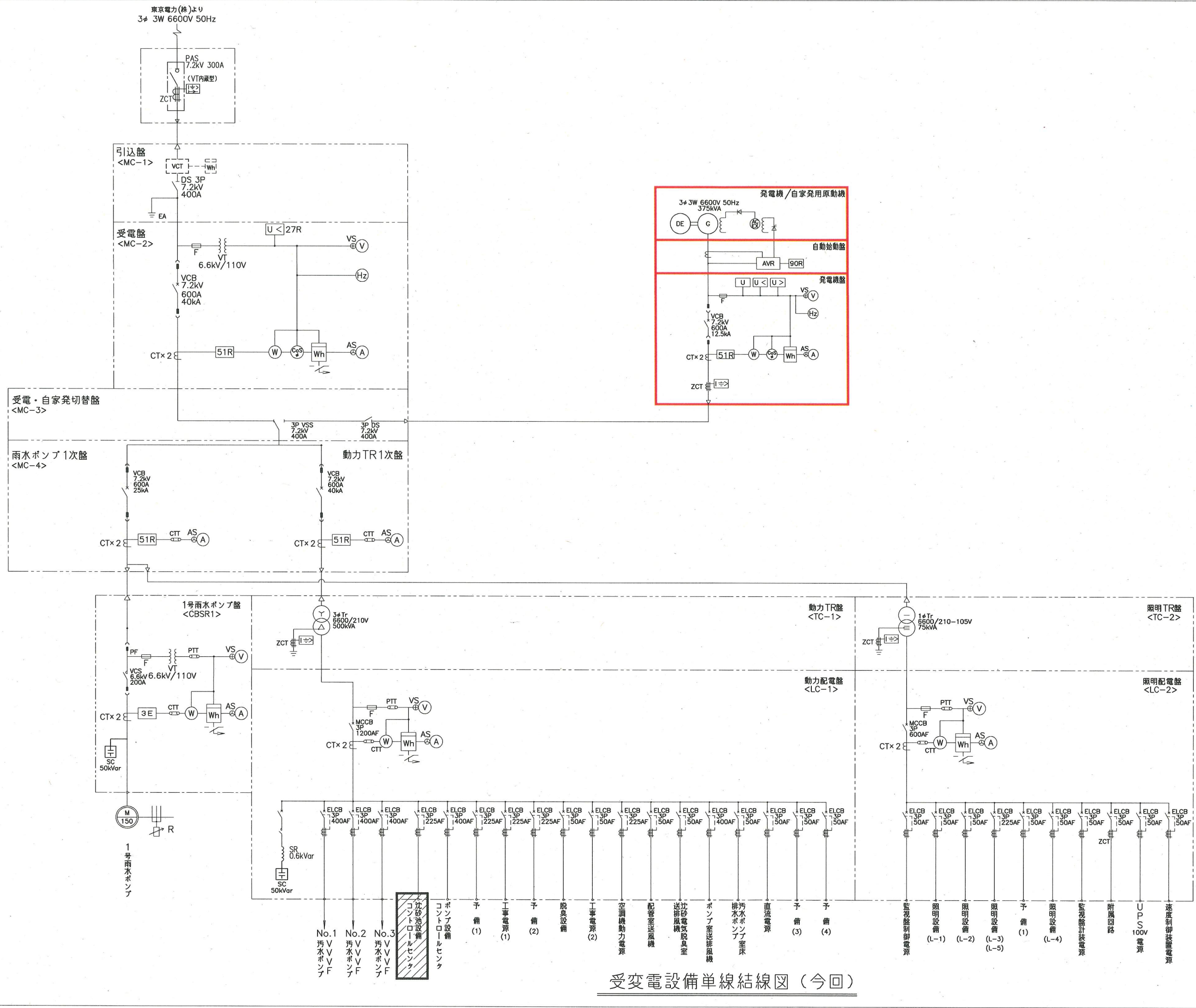
全体平面図 1/200



注記

- 1.  は、主な施工場所を示す。

横須賀市上下水道局			
工 事 名 称	久里浜第2ポンプ場 自家発電設備設備更新工事		
図面名称	全体図、案内図		
縮 尺	1/200	図 番	1/21
制 作 年 月	令和 2 年 5 月		
課 長	係 長	担 当 者	設 計 者



凡例

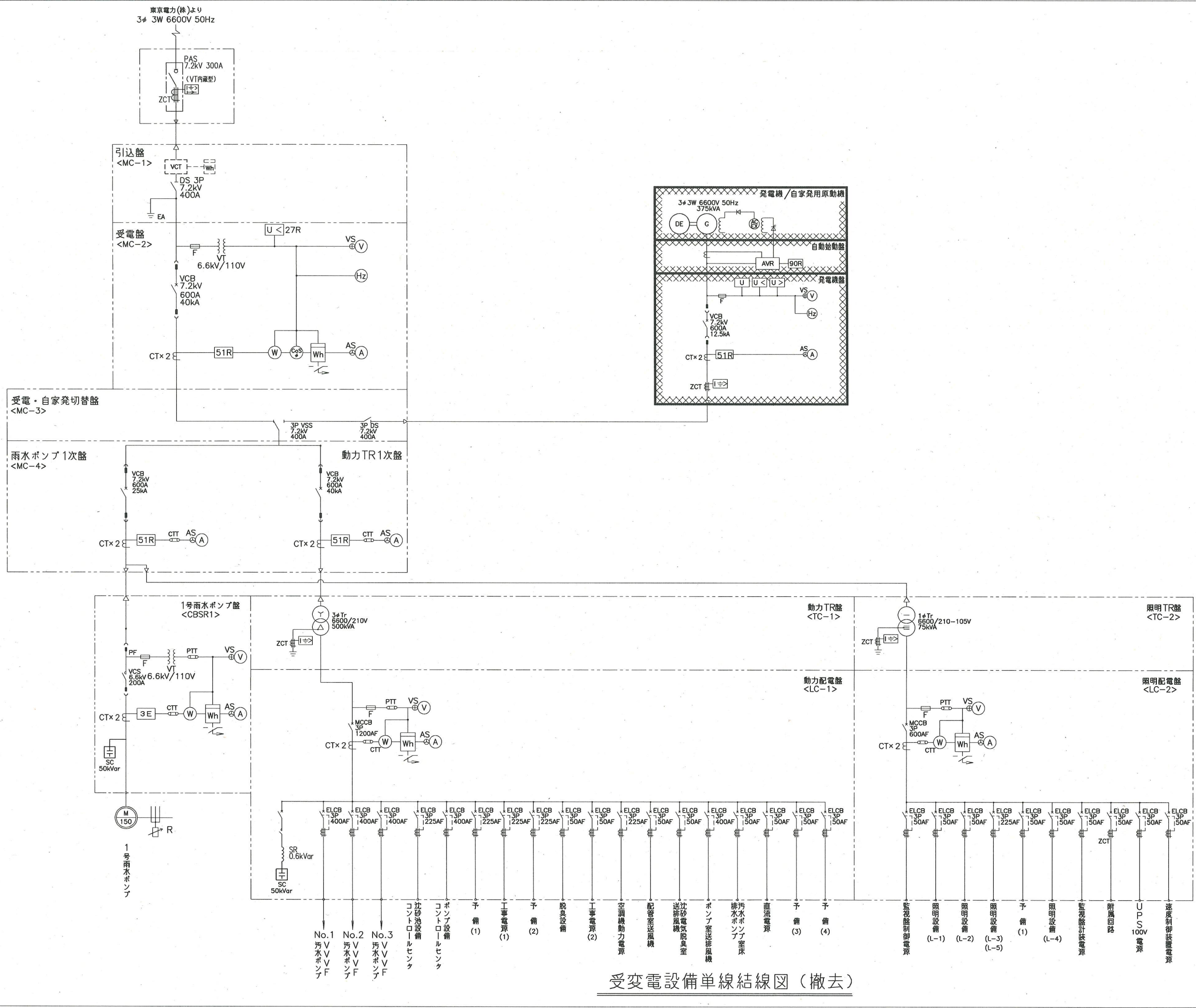
記号	名称
PAS	高圧気中開閉器
DS	断路器
VCB	真空遮断器
CT	変流器
PF	電力ヒューズ
VCS	真空電磁接触器
3φTR	三相変圧器
1φTR	単相変圧器
MCCB	配線用遮断器
MC	電磁接触器
SC	進相用コンデンサ
SR	直列リアクトル
ZCT	零相変流器
ELCB	漏電遮断器
F	ヒューズ
VT	変成器
AVR	自動電圧調整器
ZPC	零相電圧器
VSS	高圧真空切替開閉器
V	電圧計
A	電流計
W	力率計
Hz	周波数計
Wh	電力計
AS	電圧計切換スイッチ
⊕	電流計切換スイッチ
U	電圧継電器
U<	不足電圧継電器
U>	過電圧継電器
U<>	地絡方向継電器
U>	過電流継電器
U>>	地絡過電流継電器
2E	2要素継電器
3E	3要素継電器

- 注記
1.  は、今回を示す。
  2.  は、既設増設を示す。
  3. 特記なきは、既設を示す。

横須賀市上下水道局				
工名	久里浜第2ポンプ場 自家発電設備設備更新工事			
図面名称	受変電設備単線結線図(今回)			
縮尺	NON	図番号	2/21	
制年	令和2年5月			
課長	係長	担当者	設計者	

受変電設備単線結線図(今回)





凡例

記号	名称
PAS	高圧気中開閉器
DS	断路器
VCB	真空遮断器
CT	変流器
PF	電力ヒューズ
VCS	真空電磁接触器
3φTR	三相変圧器
1φTR	単相変圧器
MCCB	配線用遮断器
MC	電磁接触器
SC	進相コンデンサ
SR	直列リアクトル
ZCT	零相変流器
ELCB	漏電遮断器
F	ヒューズ
VT	変成器
AVR	自動電圧調整器
ZPC	零相電圧調整器
VSS	高圧真空切替開閉器
V	電圧計
A	電流計
W	力率計
Hz	周波数計
Wh	電力計
⊕	電圧計切換スイッチ
⊗	電流計切換スイッチ
U	電圧継電器
U<	不足電圧継電器
U>	過電圧継電器
I<	地絡方向継電器
I>	過電流継電器
I<>	地絡過電流継電器
2E	2要素継電器
3E	3要素継電器

注記  
 1. は、撤去を示す。  
 2. 特記なきは、既設を示す。

受変電設備単線結線図 (撤去)

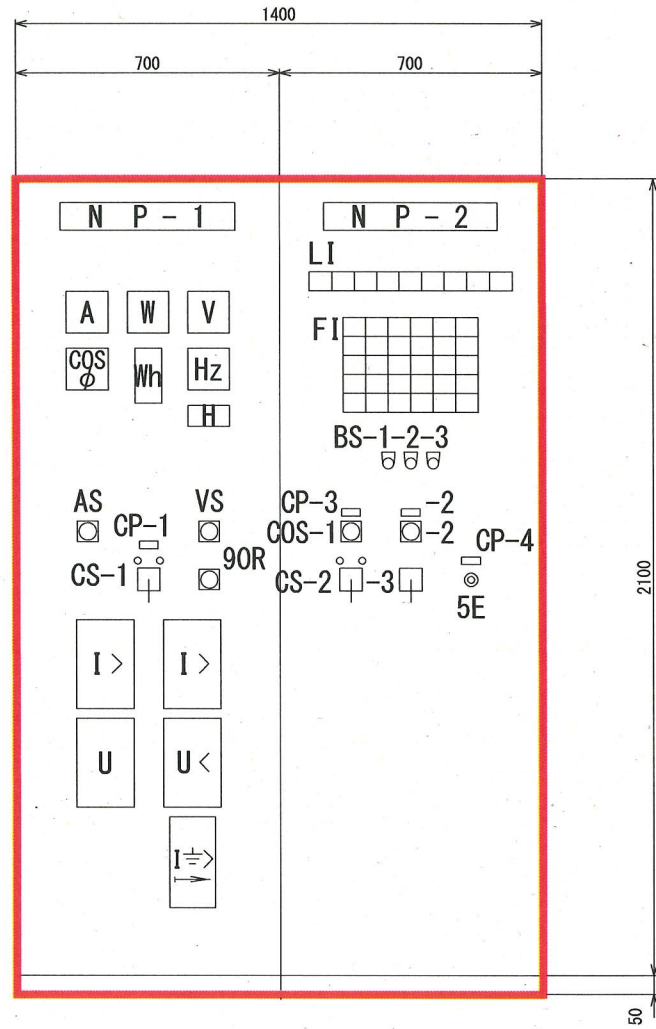
横須賀市上下水道局			
工名	久里浜第2ポンプ場 自家発電設備設備更新工事		
図面名称	受変電設備単線結線図 (撤去)		
縮尺	NON	図面番号	3/21
制作年	令和2年5月		
課長	係長	担当者	設計者



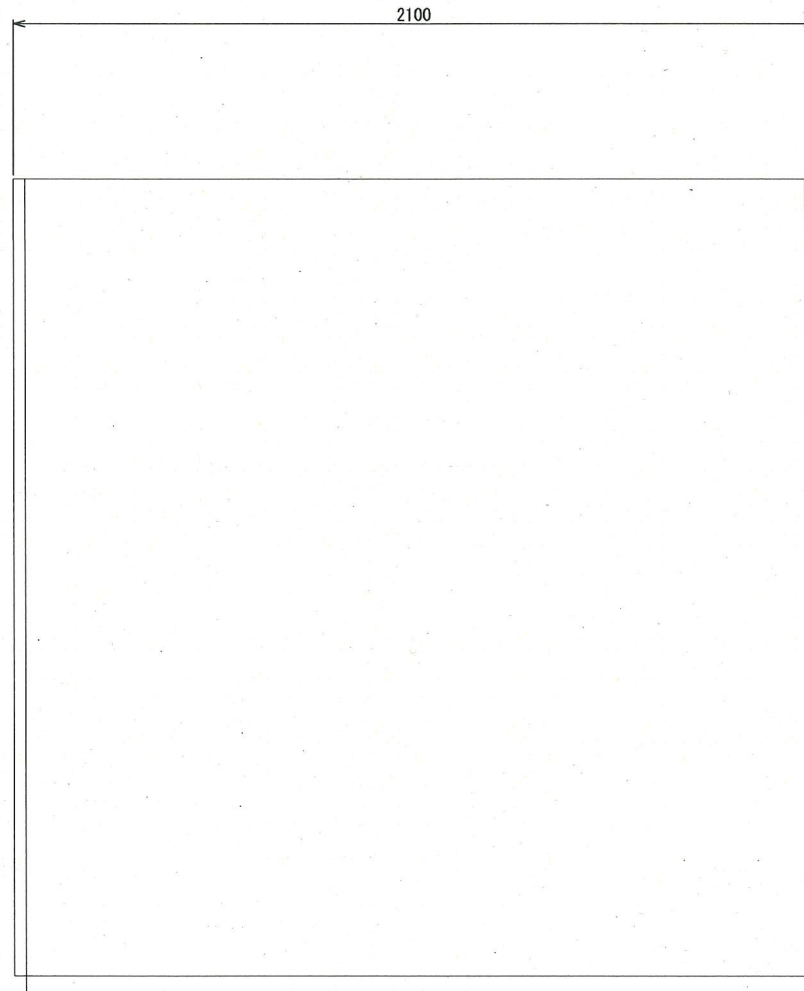








正面図



側面図

LI		制御電源	投入電源	商用電源	始動準備完了	始動中	運転	停止中	断路器買電側	断路器自家発側
----	--	------	------	------	--------	-----	----	-----	--------	---------

FI					
過速度	潤滑油圧力低下	冷却水断水	発電機過電圧	過電流	非常停止
エンジン始動渋滞	冷却水温度上昇	軸受温度上昇	地絡	予備	予備
空気槽圧力異常高	燃料小出槽液位異常高	減圧水槽水位異常高	冷却水槽水位異常高	予備	制御電源故障
空気槽圧力異常低	燃料小出槽液位異常低	減圧水槽水位異常低	冷却水槽水位異常低	地下油タンク液位異常低	プライミング圧力異常低
空気圧縮機過負荷	燃料移送ポンプ過負荷	潤滑油ポンプ過負荷	冷却水ポンプ故障	予備	予備

記号	名称
NP-1	発電機盤
-2	自動始動盤

記号	名称
CP-1	遮断器
-2	エンジン
-3	潤滑油ポンプ
-4	非常停止
COS-1	手動-自動
-2	機側-現場-中央
CS-1	切-入
-2	停止-運転
-3	停止-始動
90R	減-増
BS-1	ランプテスト
-2	警報停止
-3	表示復帰

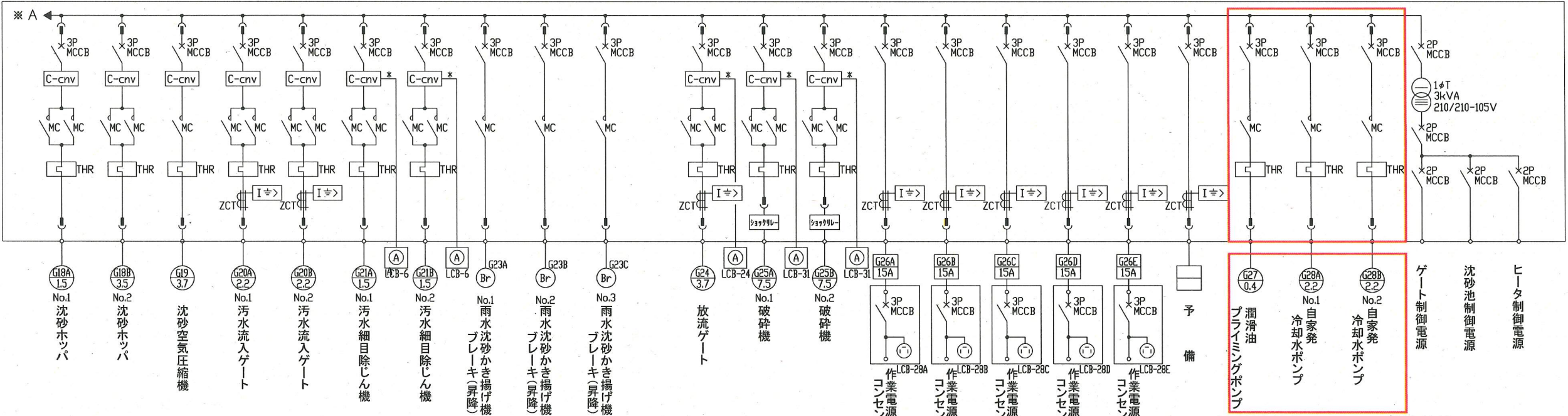
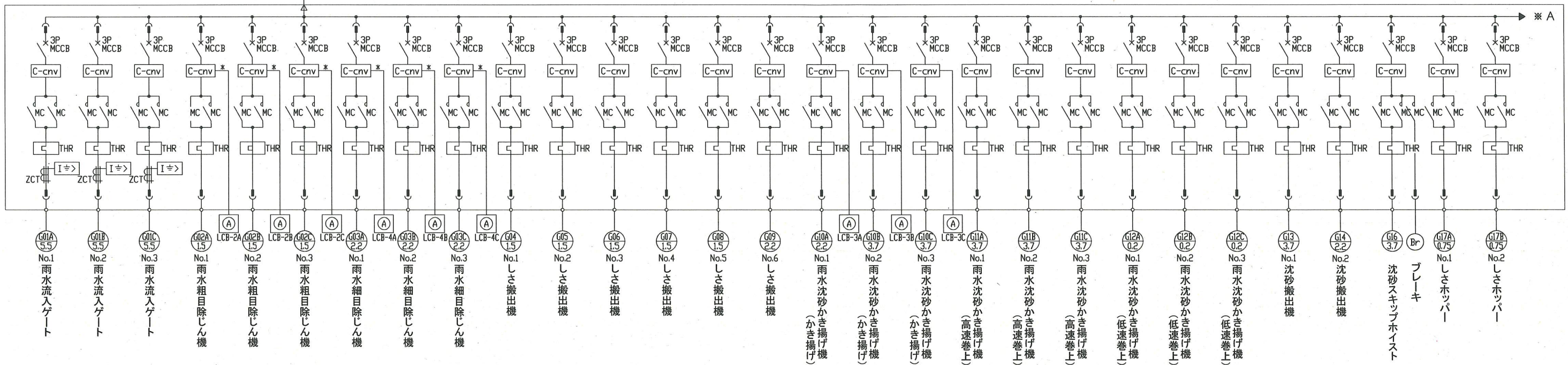
注記

1.  は、今回を示す。
2. 寸法は、参考とする。

横須賀市上下水道局					
工事名称	久里浜第2ポンプ場 自家発電設備設備更新工事				
図面名称	発電機盤、自動始動盤外形図				
縮尺	1/10	図番	6/21		
制作年	令和2年5月				
課長	係長	担当者	設計者		



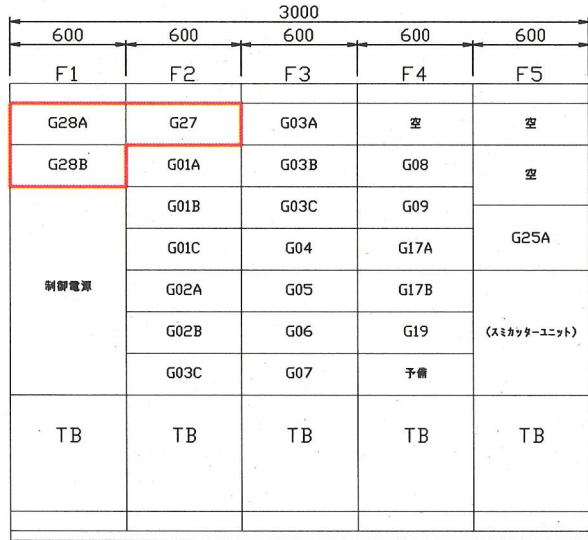
動力主幹盤<LC-11>より  
3#3W 200V



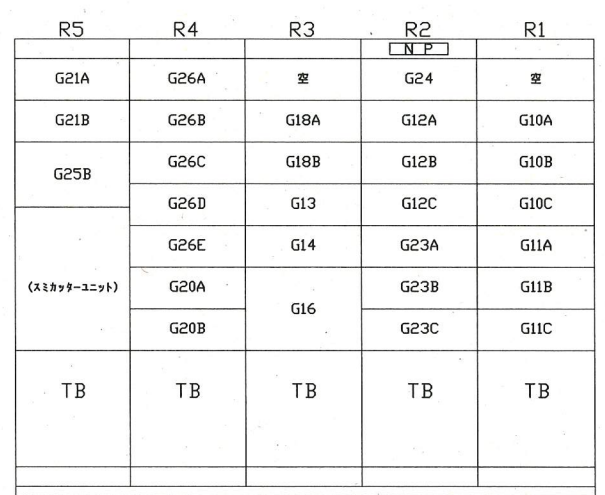
凡例

記号	名称
MCCB	配線用遮断器
MC	電磁接触器
ZCT	零相変流器
I=>	地絡過電流継電器
C-cnv	電流変流器
PPC	瞬時過電流継電器

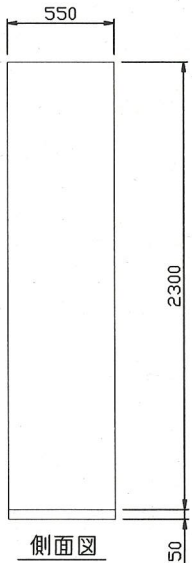
注記  
1.   は、ユニット更新を示す。  
2. 特記なきは、既設を示す。



正面図



背面図



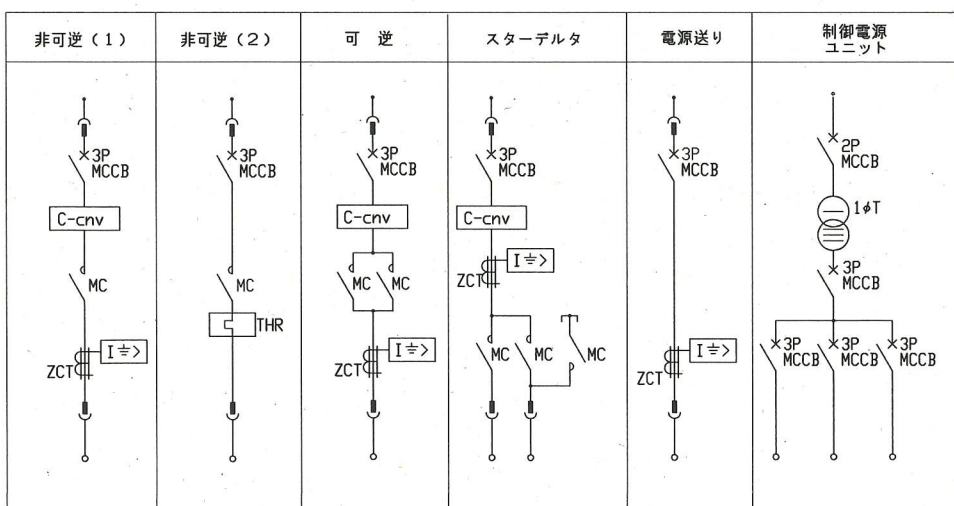
側面図

沈砂池設備コントロールパネル外形図 1/20

(CCG)

沈砂池設備コントロールパネル単線結線図

(CCG)



回路図凡例

横須賀市上下水道局

工事名称	久里浜第2ポンプ場 自家発電設備更新工事		
図面名称	発電機盤、自動始動盤外形図		
縮尺	1/20	図番号	7/21
制作年	令和2年5月		
課長	係長	担当者	設計者

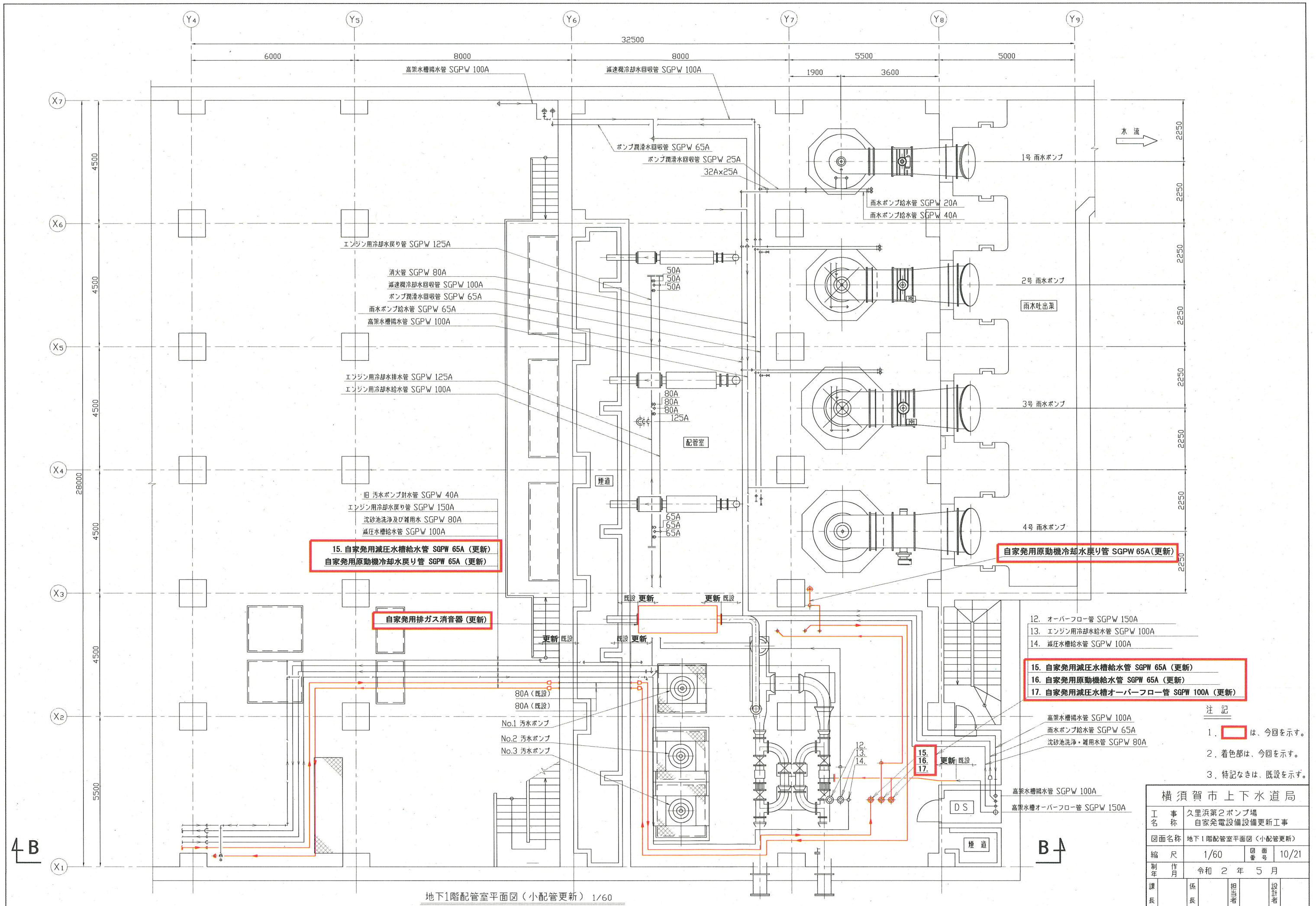












15. 自家発用減圧水槽給水管 SGPW 65A (更新)  
自家発用原動機冷却水戻り管 SGPW 65A (更新)

自家発用排ガス消音器 (更新)

自家発用原動機冷却水戻り管 SGPW 65A (更新)

15. 自家発用減圧水槽給水管 SGPW 65A (更新)  
16. 自家発用原動機給水管 SGPW 65A (更新)  
17. 自家発用減圧水槽オーバーフロー管 SGPW 100A (更新)

- 注記
1.  は、今回を示す。
  2. 着色部は、今回を示す。
  3. 特記なきは、既設を示す。

横須賀市上下水道局			
工名	久里浜第2ポンプ場 自家発電設備設備更新工事		
図面名称	地下1階配管室平面図 (小配管更新)		
縮尺	1/60	図番	10/21
制作年	令和2年5月		
課長	係長	担当者	設計者

地下1階配管室平面図 (小配管更新) 1/60



4. 自家発用原動機燃料供給管 SGP 25A (更新)

- 3. エンジン燃料供給管 SGP 40A
- 2. エンジン給油管 SGP 32A
- 1. オーバーフロー・ドレン管 SGP 50A

自家発用  
排気管 SGP 250A (更新)  
ロックウール75t  
シルバーカラー鉄板巻共

通気管 SGP 32A (更新)

自家発用燃料移送管 SGP 32A (更新)

自家発用燃料オーバーフロー管 SGP 32A (更新)

自家発用燃料小出槽 (更新)

自家発用減圧水槽 (更新)

自家発用排ガス消音器 (更新)

自家発用原動機冷却水戻り管 SGPW 65A (更新)

- 12. オーバーフロー管 SGPW 150A
- 13. エンジン用冷却水給水管 SGPW 125A
- 14. 減圧水槽給水管 SGPW 100A
- 15. 自家発用減圧水槽給水管 SGPW 65A (更新)
- 16. 自家発用原動機給水管 SGPW 65A (更新)
- 17. 自家発用減圧水槽オーバーフロー管 SGPW 100A (更新)

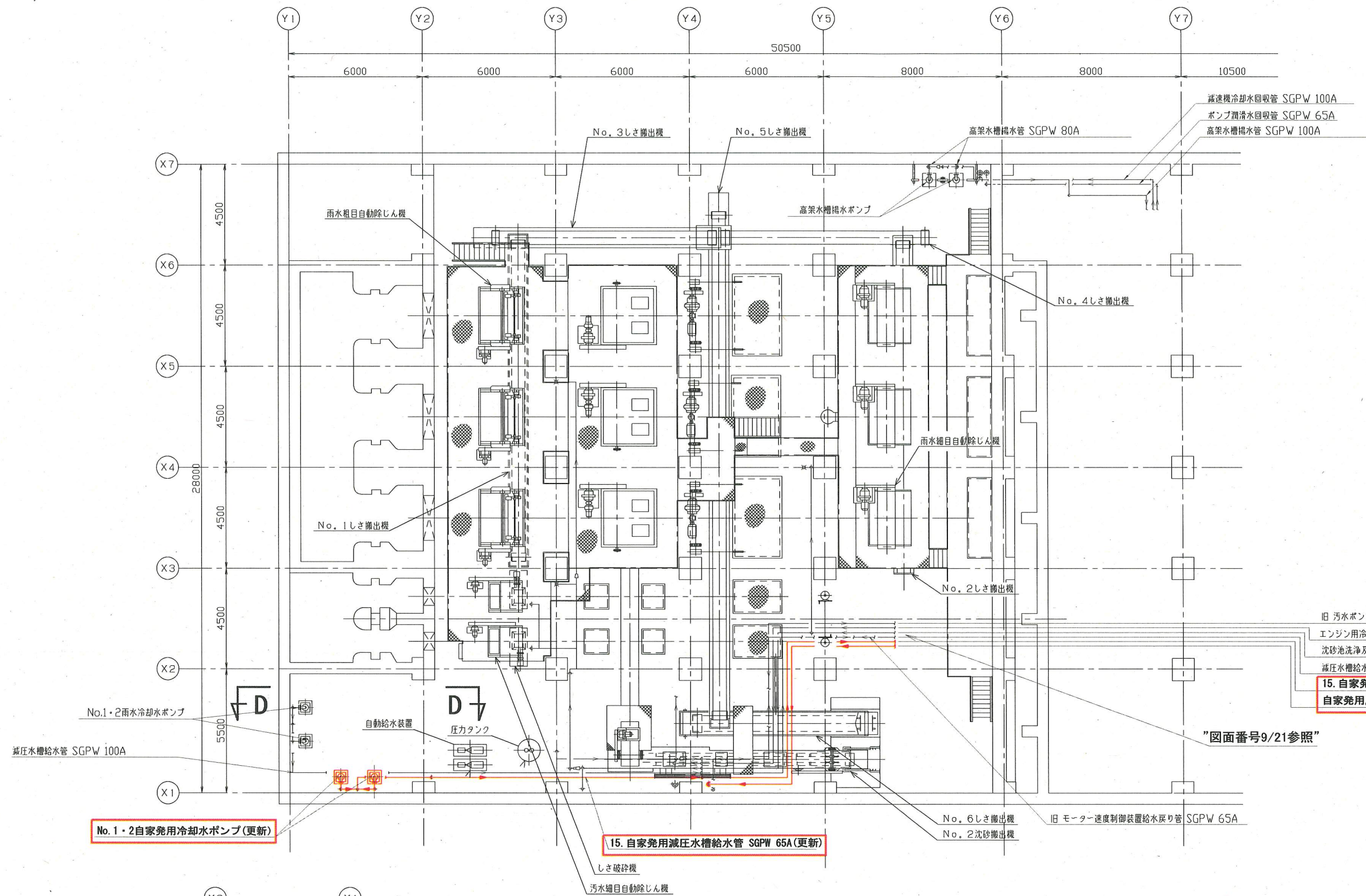
注記

- 1.  は、今回を示す。
- 2. 着色部は、今回を示す。
- 3. 特記なきは、既設を示す。

B-B 断面図 1/60  
(小配管更新)

横須賀市上下水道局				
工 事 名	久里浜第2ポンプ場 自家発電設備設備更新工事			
図面名称	B-B断面図 (小配管更新)			
縮 尺	1/60	図 面 番 号	11/21	
制 作 年 月	令和 2 年 5 月			
課 長	係 長	担 当 者	設 計 者	





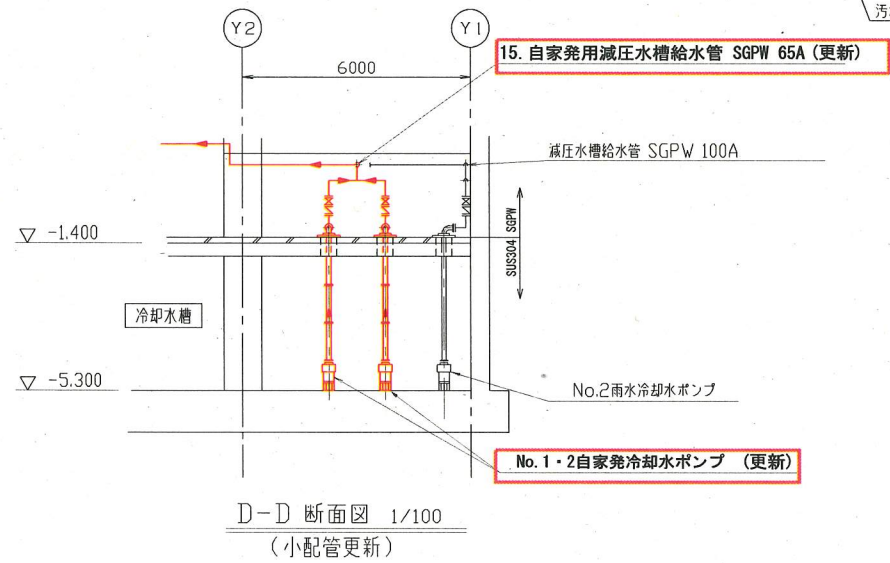
注記

1.  は、今回を示す。
2. 着色部は、今回を示す。
3. 特記なきは、既設を示す。

- 旧 汚水ポンプ封水管 SGPW 40A
- エンジン用冷却水戻り管 SGPW 125A
- 沈砂池洗浄及び雑用水 SGPW 80A
- 減圧水槽給水管 SGPW 100A
- 15. 自家発用減圧水槽給水管 SGPW 65A (更新)
- 自家発用原動機冷却水戻り管 SGPW 65A (更新)

"図面番号9/21参照"

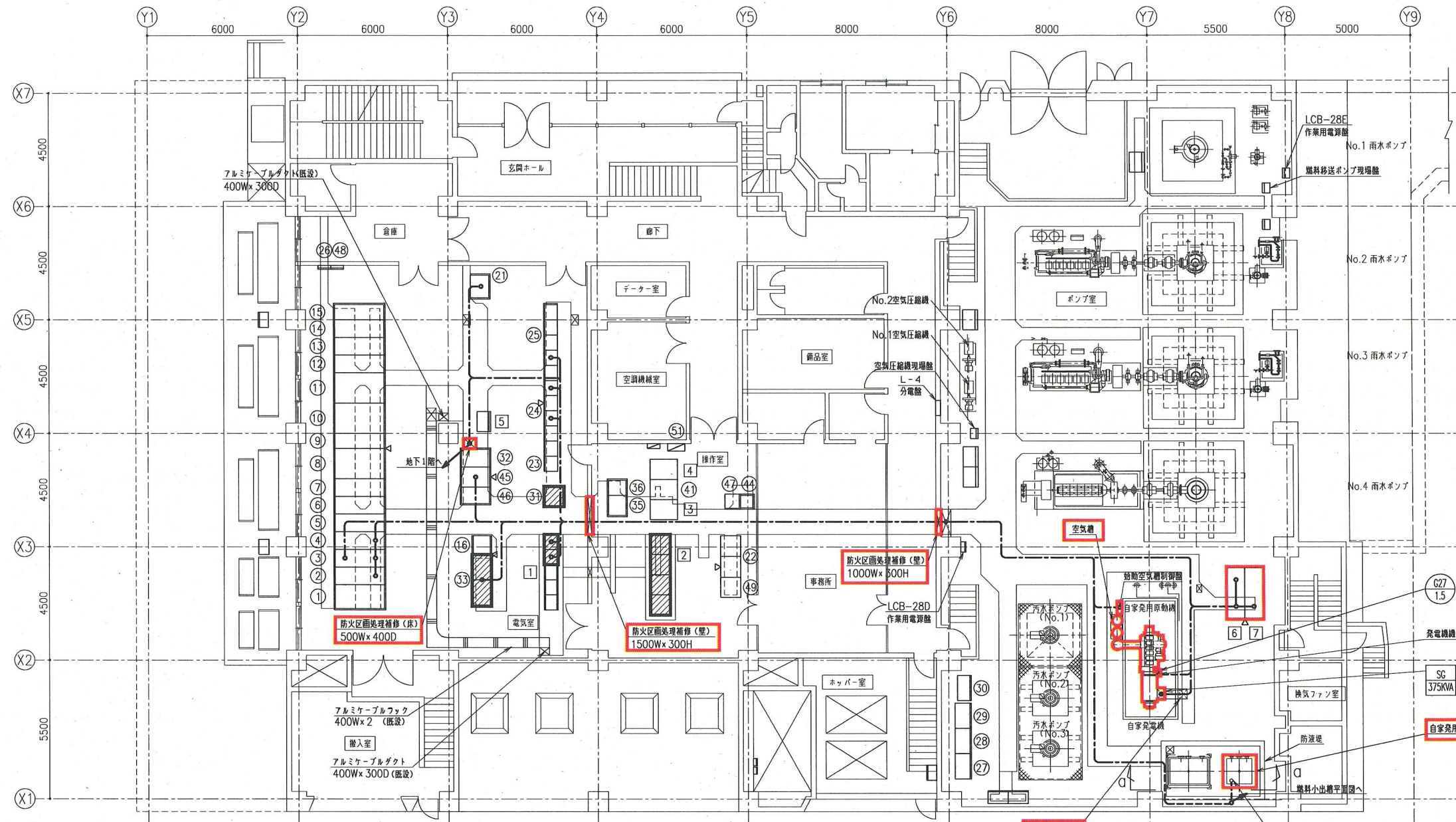
地下1階沈砂池室平面図 1/100  
(小配管更新)



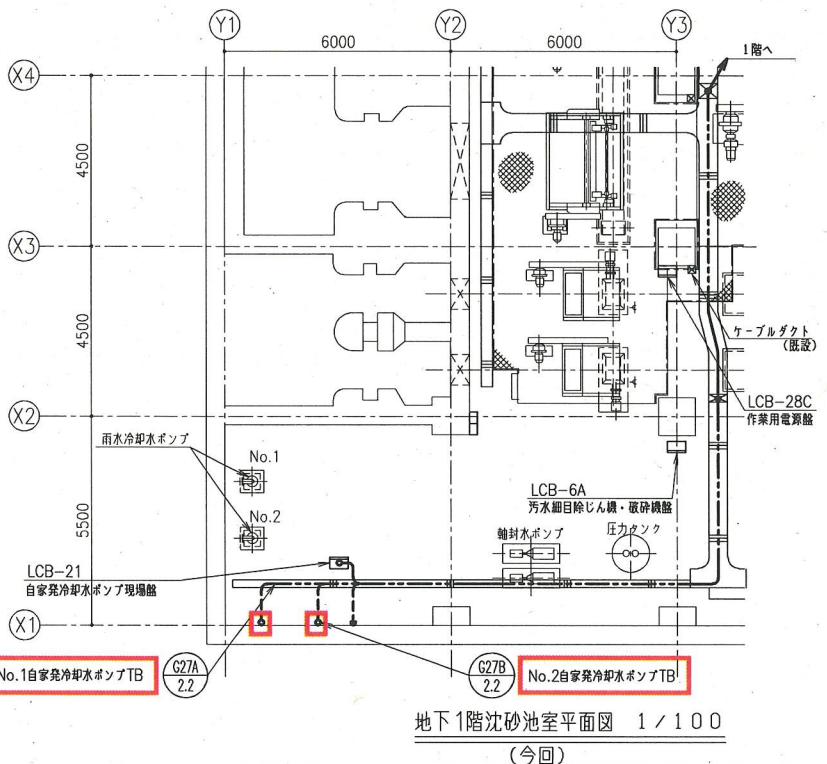
D-D 断面図 1/100  
(小配管更新)

横須賀市上下水道局				
工 事 名	久里浜第2ポンプ場 自家発電設備更新工事			
図面名称	地下1階沈砂池室平面図(小配管更新)			
縮 尺	1/100	図 面 番 号	12/21	
制 年 月	令和 2 年 5 月			
課 長	係 長	担 当 者	設 計 者	

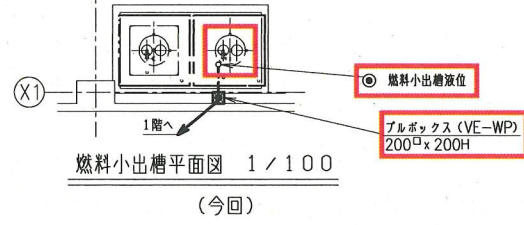




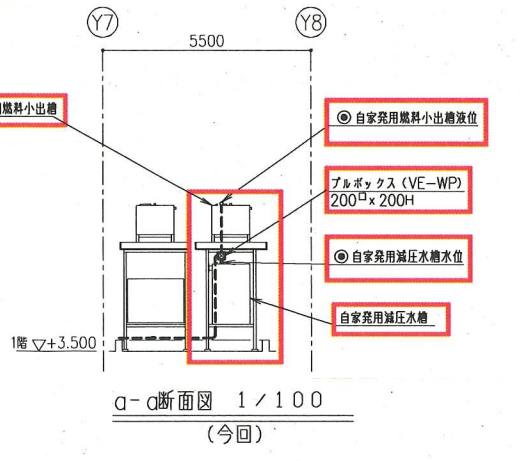
1階平面図 1/100 (今回)



地下1階沈砂池室平面図 1/100 (今回)



燃料小出槽平面図 1/100 (今回)



α-α断面図 1/100 (今回)

機器表

No.	名称	記号	備考
①	引込盤	MC-1	既設
②	受電盤	MC-2	"
③	受電・自家発切替盤	MC-3	"
④	ZPC盤・雨水・汚水ポンプ1次盤	MC-4	"
⑤	SC1次盤・動力TR1次盤	MC-5	"
⑥	NO.1,2 SC1次盤	MC-6	"
⑦	NO.3 SC盤	MC-7	"
⑧	照明TR盤	TC-2	"
⑨	照明配電盤	LC-2	"
⑩	動力TR盤	TC-1	"
⑪	動力配電盤	LC-1	"
⑫	No.1汚水ポンプ盤	CBSS1	"
⑬	No.2汚水ポンプ盤	CBSS2	"
⑭	No.3汚水ポンプ盤	CBSS3	"
⑮	No.1雨水ポンプ盤	CBSR1	"
⑯	パワファリレー盤	BF	"
⑰			
⑱			
⑲			
⑳			
㉑	計装盤	MP-1	既設
㉒	遠方監視制御盤1・2	TM	"
㉓	ポンプ設備補助配電盤(7)	RP27	"
㉔	ポンプ設備補助配電盤(1)~(6)	RP21~26	"
㉕	ポンプ設備コントロールセンタ	CCP	"
㉖	接地端子箱		"
㉗	No.3汚水ポンプ2次制御盤	FM3	"
㉘	No.2汚水ポンプ2次制御盤	FM2	"
㉙	No.1汚水ポンプ2次制御盤	FM1	"
㉚	汚水ポンプ現場盤	LCB-16	"
㉛	フロア入出力装置	F1/O	機能増設
㉜	インバータ盤	INV	既設
㉝	パワファリレー盤	BR-1, 2	機能増設
㉞			
㉟	計装盤	MP-2	既設
㊱	ITV制御盤	ITVC	"
㊲	ITV	ITV	既設
㊳	中継端子盤	TB1	既設
㊴	整流器盤	DC-1	"
㊵	蓄電池盤	BT-1	"
㊶	気象観測計器		"
㊷	専用回線端子箱		"
㊸	計装盤(2)	MP-3	"
㊹	給排気設備盤	LCB-29	既設

機器表

No.	名称	記号	備考
1	沈砂池設備コントロールセンタ	CCG	機能増設
2	コントロール盤	PCS	"
3	LCD監視制御装置	LCD-1	"
4	プリンタ	PRT	既設
5	制御電源盤	OPC1	"
6	発電機盤	G	今回
7	自動始動盤	A	"

注記

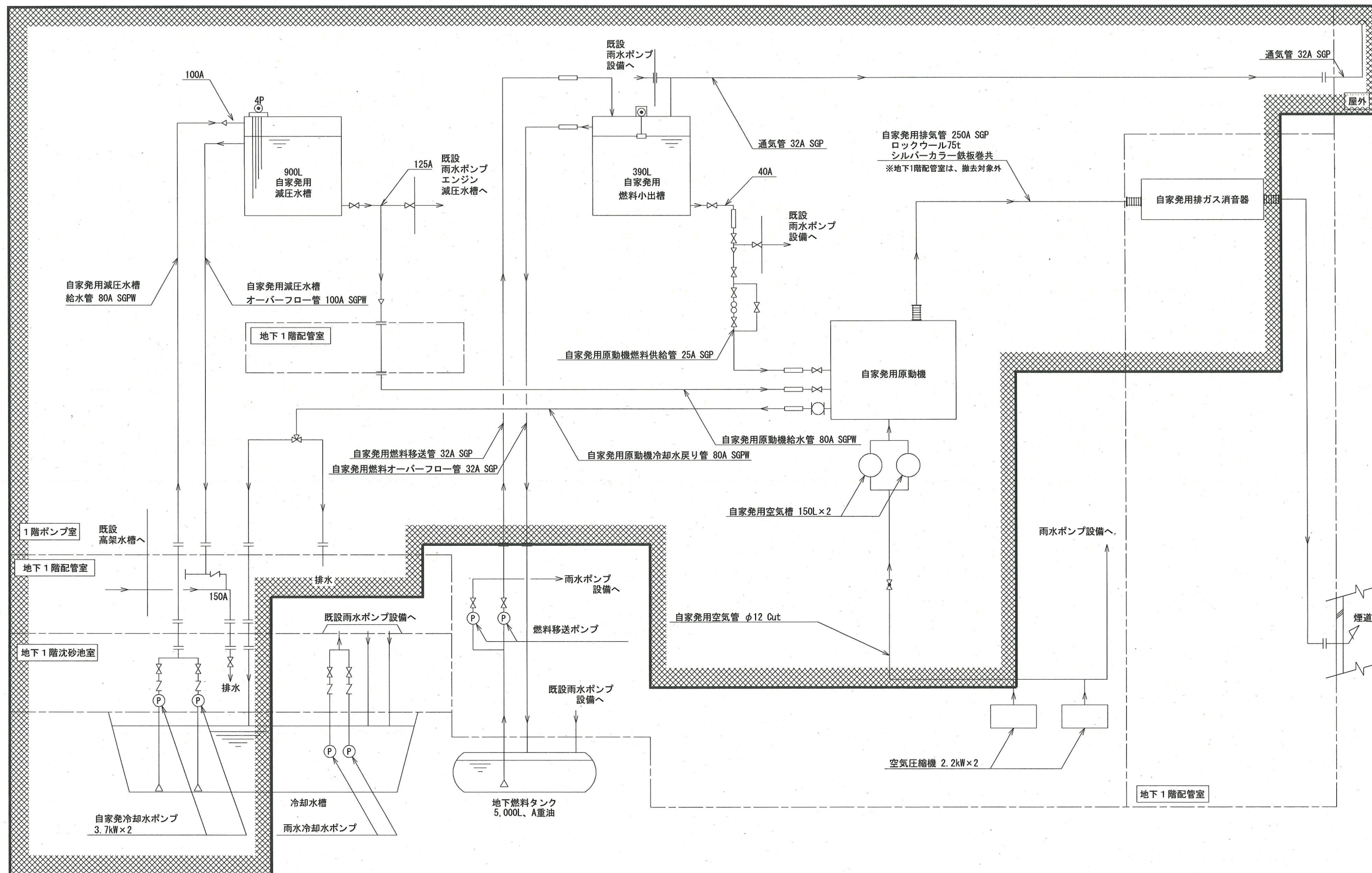
- ①は、今回を示す。
- ②は、機能増設を示す。
- は、ビットダクト内配線更新を示す。
- は、露出配管・管内配線更新を示す。
- は、ケーブルラック内配線更新を示す。
- 特記なきは、既設を示す。

横須賀市上下水道局			
工事名称	久里浜第2ポンプ場 自家発電設備設備更新工事		
図面名称	1階、地下1階沈砂池室平面図(今回)		
縮尺	1/100	図番	13/21
制作月	令和2年5月		
課長	係長	担当者	設計者



凡例

⊗	仕切弁
⊗	玉形弁
∨	逆止弁
□	フレキシブル継手
▨	伸縮継手
⊙	ウイングポンプ
⊙	ストレーナ、燃料流量計
⊙	検水器
⊙	温調弁
⊙	フロート式液位計
⊙	電極式水位計 (4P)
▷	レジューサ



注記  
 1. 〇の機器及び配管等は、撤去を示す。  
 2. 特記なきは、既設を示す。

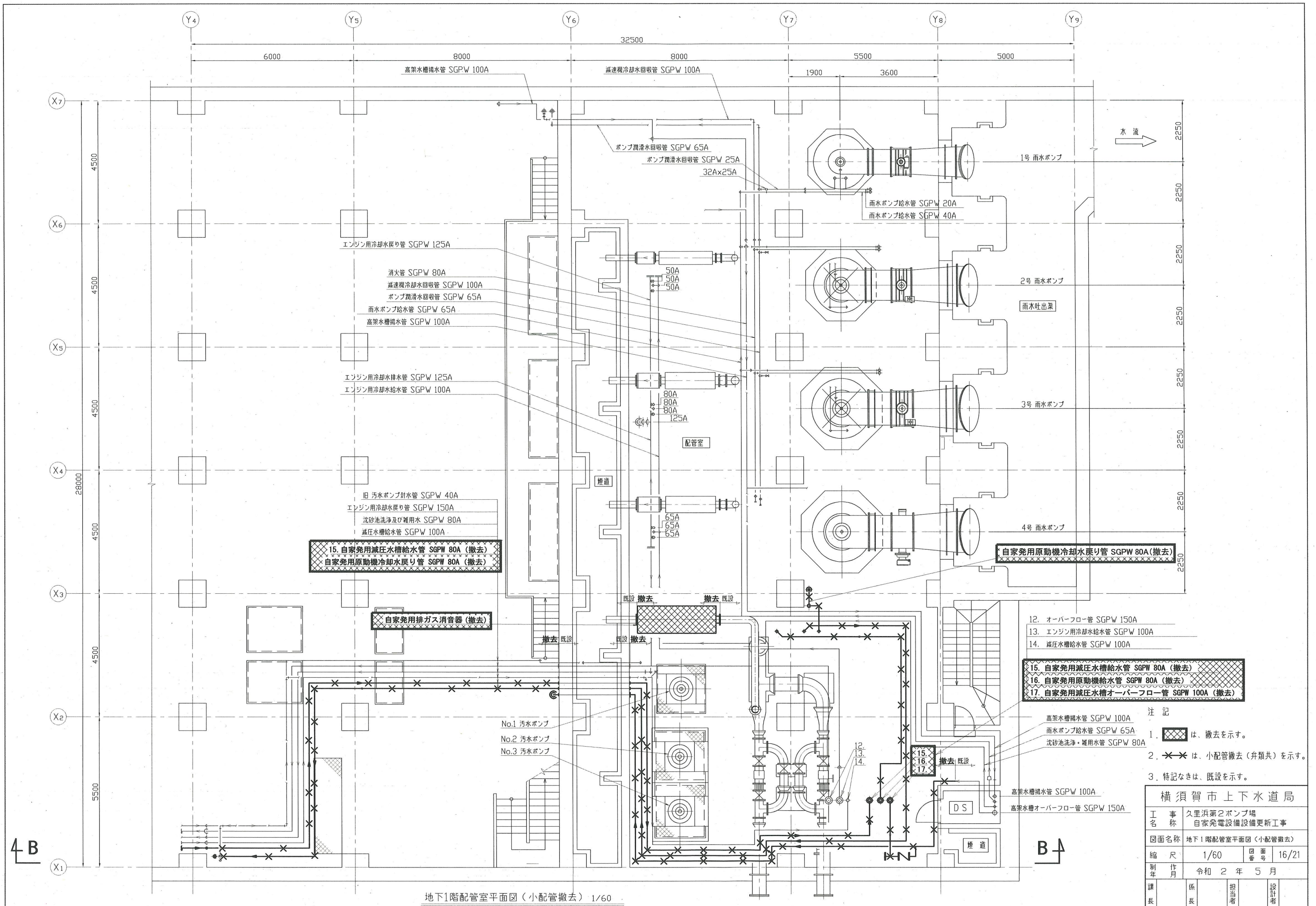
配管系統図 (撤去)

横須賀市上下水道局			
工 事 名	久里浜第2ポンプ場 自家発電設備設備更新工事		
図面名称	配管系統図 (撤去)		
縮 尺	NDN	図 番 号	14/21
制 作 年 月	令和 2 年 5 月		
課 長	係 長	担 当 者	設 計 者









地下1階配管室平面図 (小配管撤去) 1/60

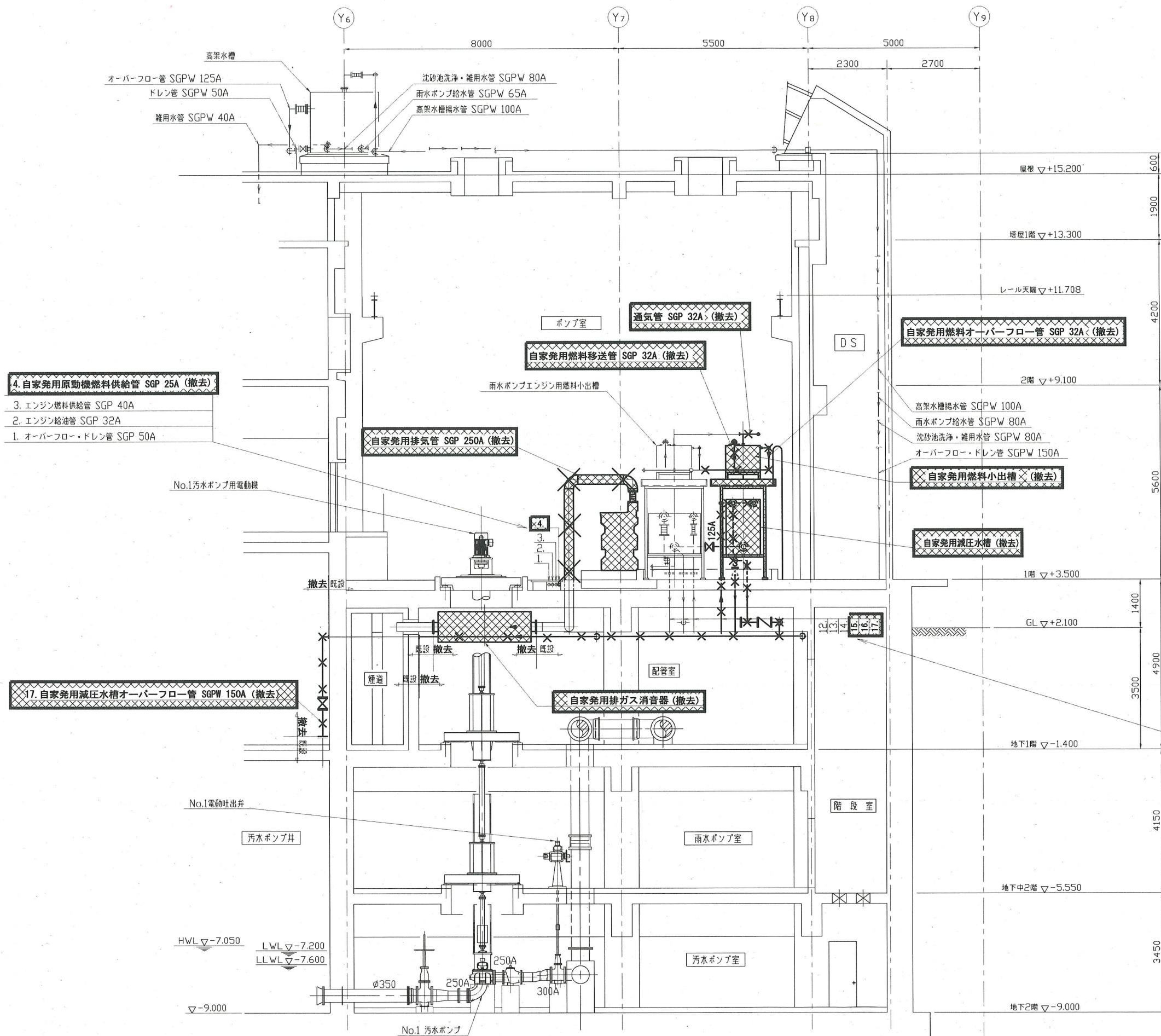
- 12. オーバーフロー管 SGPW 150A
- 13. エンジン用冷却水給水管 SGPW 100A
- 14. 減圧水槽給水管 SGPW 100A
- 15. 自家発用減圧水槽給水管 SGPW 80A (撤去)
- 16. 自家発用原動機給水管 SGPW 80A (撤去)
- 17. 自家発用減圧水槽オーバーフロー管 SGPW 100A (撤去)

注記

1. は、撤去を示す。
2. は、小配管撤去 (弁類共) を示す。
3. 特記なきは、既設を示す。

横須賀市上下水道局			
工 事 名	久里浜第2ポンプ場 自家発電設備更新工事		
図面名称	地下1階配管室平面図 (小配管撤去)		
縮 尺	1/60	図 番	16/21
制 年 月	令和 2 年 5 月		
課 長	係 長	担 当 者	設 計 者





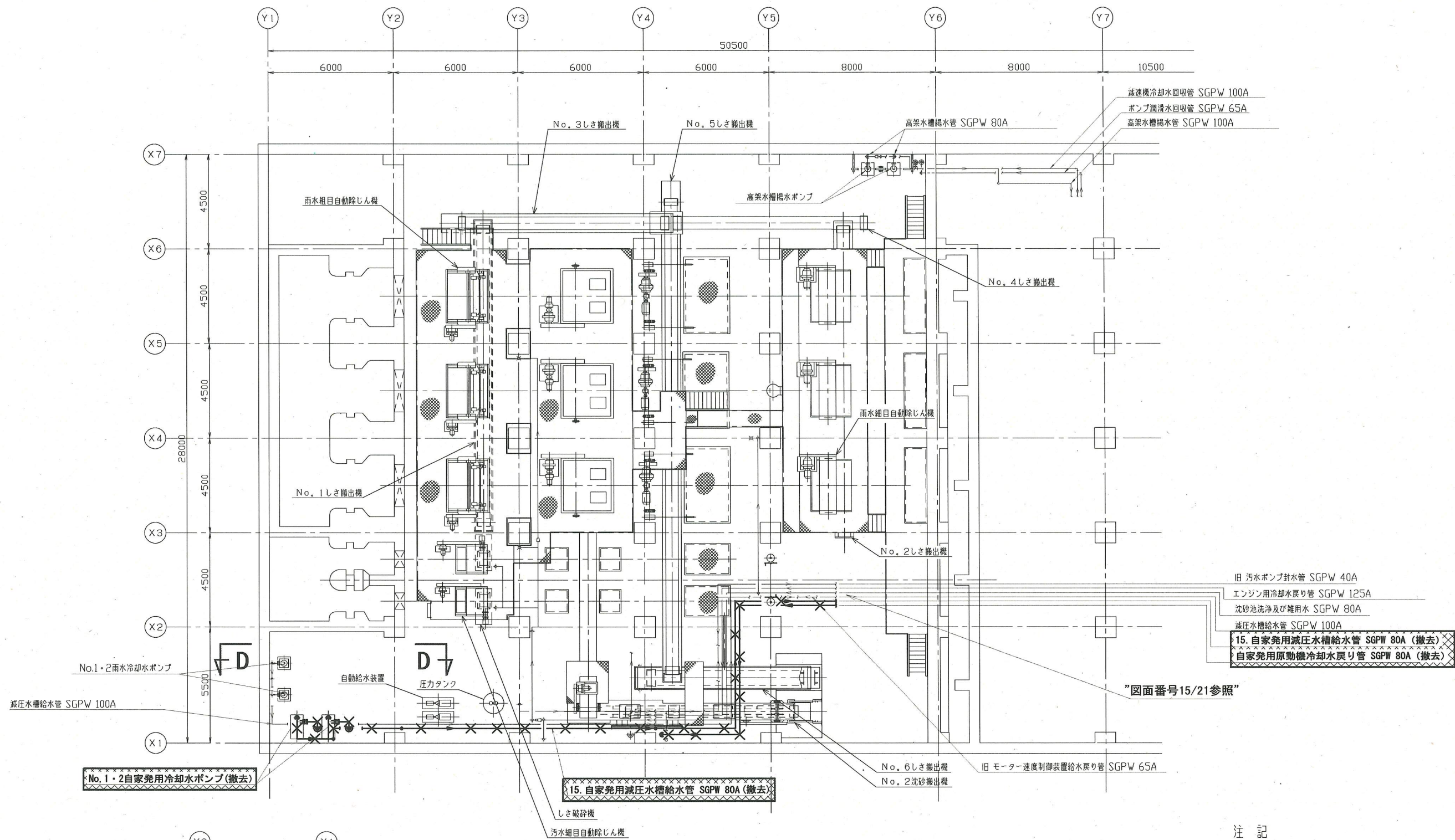
- 注記
1. は、撤去を示す。
  2. は、小配管撤去（弁類共）を示す。
  3. 特記なきは、既設を示す。

12. オーバーフロー管 SGPW 150A
13. エンジン用冷却水給水管 SGPW 125A
14. 減圧水槽給水管 SGPW 100A
15. 自家発用減圧水槽給水管 SGPW 80A (撤去)
16. 自家発用原動機給水管 SGPW 80A (撤去)
17. 自家発用減圧水槽オーバーフロー管 SGPW 100A (撤去)

B-B 断面図 1/60  
(小配管撤去)

横須賀市上下水道局				
工事名	久里浜第2ポンプ場 自家発電設備設備更新工事			
図面名称	B-B断面図 (小配管撤去)			
縮尺	1/60	図番	17/21	
制作年月	令和2年5月			
課長	係長	担当者	設計者	

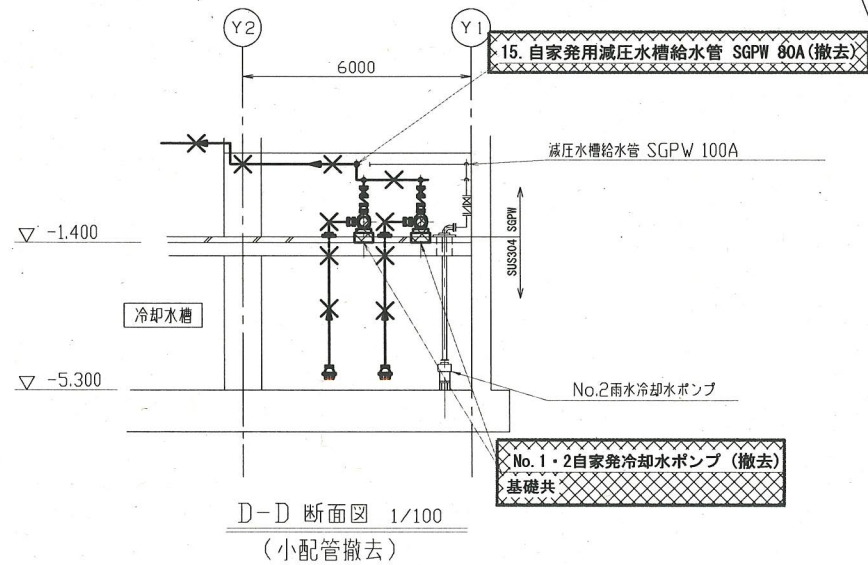




注記

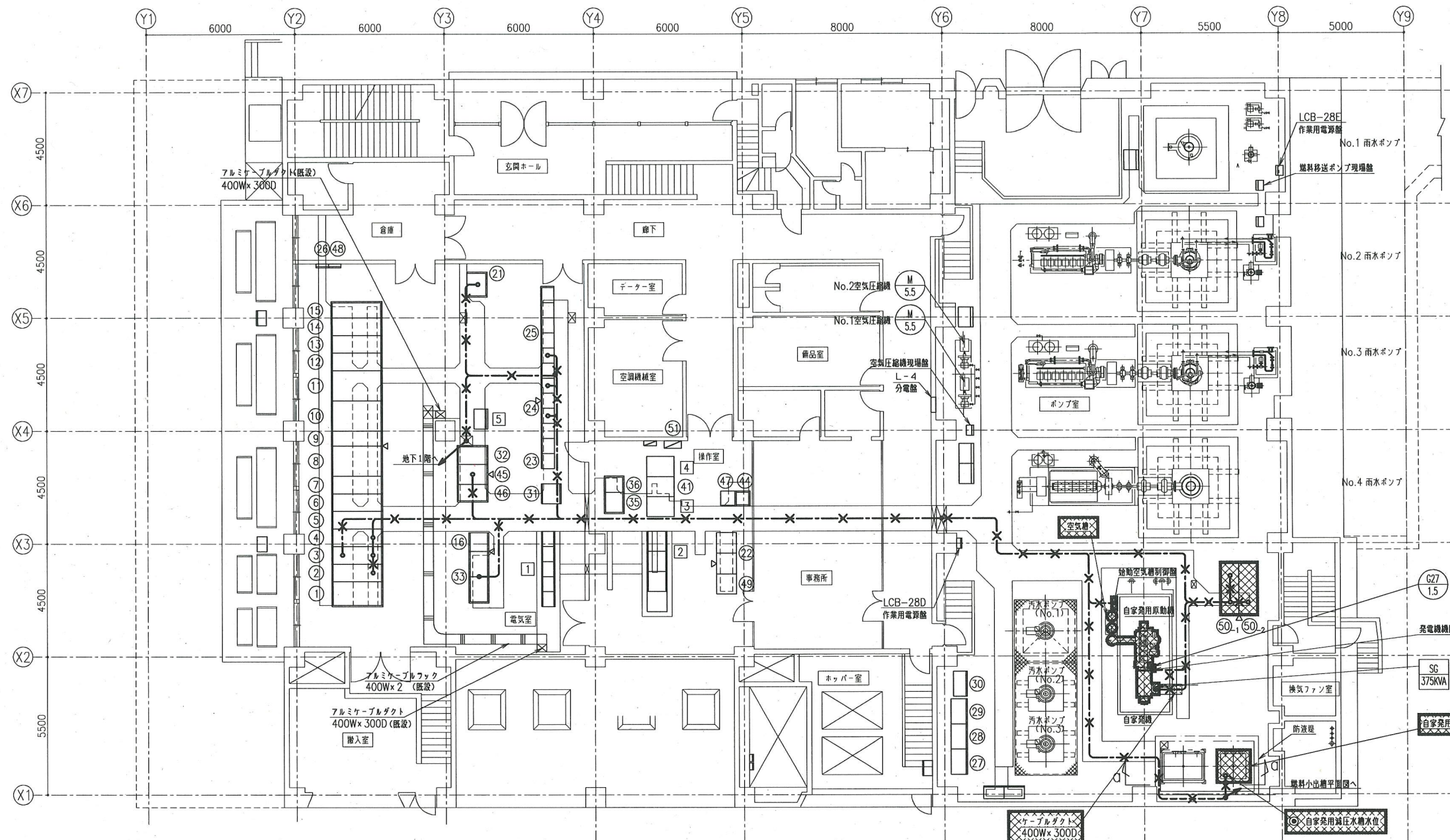
1. は、撤去を示す。
2. は、小配管撤去（弁類共）を示す。
3. 特記なきは、既設を示す。

地下1階沈砂池室平面図 1/100  
(小配管撤去)

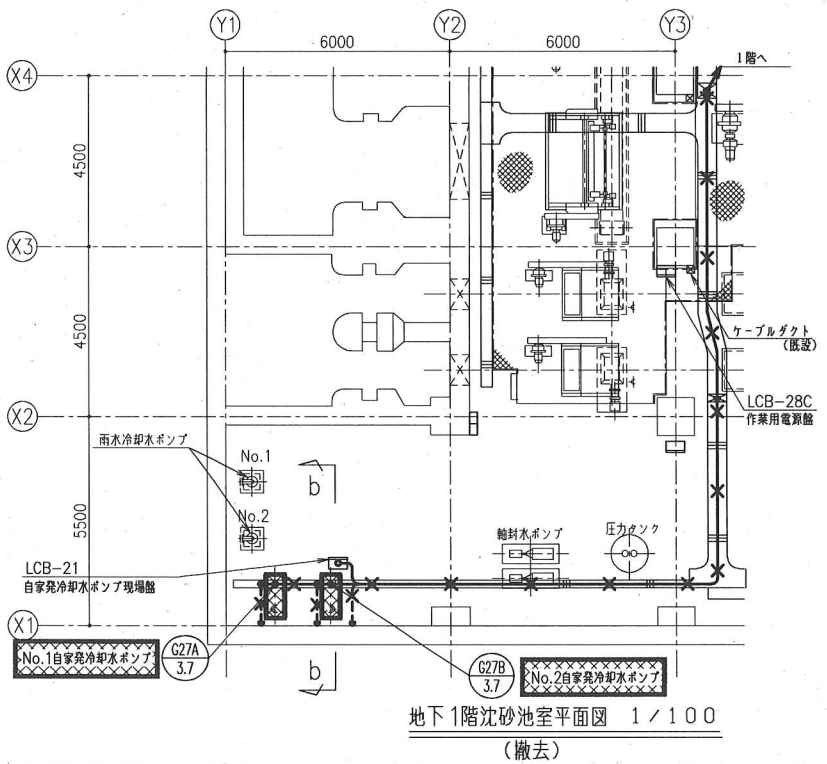


横須賀市上下水道局				
工 事 名	久里浜第2ポンプ場 自家発電設備更新工事			
図面名称	地下1階沈砂池室平面図(小配管撤去)			
縮 尺	1/100	図 面 番 号	18/21	
制 作 年 月	令和 2年 5月			
課 長	係 長	担 当 者	設 計 者	

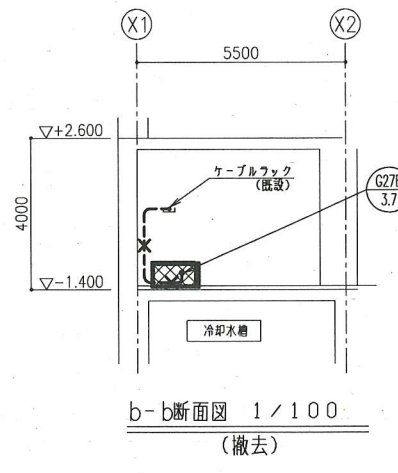




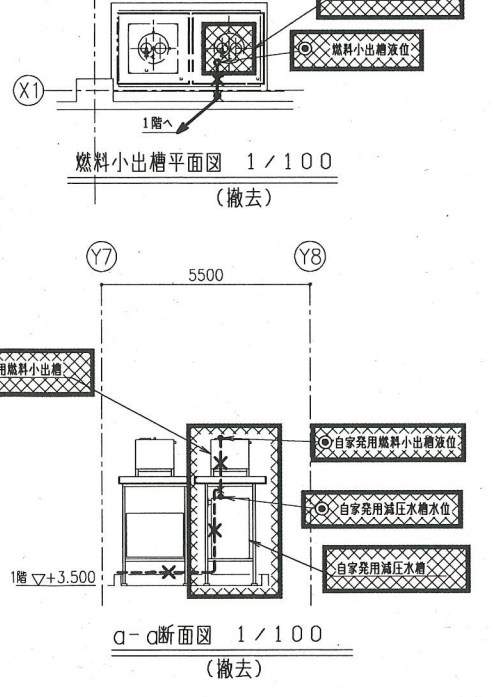
1階平面図 1/100  
(撤去)



地下1階沈砂池室平面図 1/100  
(撤去)



b-b断面図 1/100  
(撤去)



a-a断面図 1/100  
(撤去)

燃料小出槽平面図 1/100  
(撤去)

機器表

No.	名 称	記 号	備 考
①	引込盤	MC-1	既 設
②	受電盤	MC-2	"
③	受電・自家発切替盤	MC-3	"
④	ZPC盤・雨水、汚水ポンプ1次盤	MC-4	"
⑤	SC1次盤・動力TR1次盤	MC-5	"
⑥	NO.1,2 SC1次盤	MC-6	"
⑦	NO.3 SC盤	MC-7	"
⑧	照明TR盤	TC-2	"
⑨	照明配電盤	LC-2	"
⑩	動力TR盤	TC-1	"
⑪	動力配電盤	LC-1	"
⑫	No.1汚水ポンプ盤	CBSS1	"
⑬	No.2汚水ポンプ盤	CBSS2	"
⑭	No.3汚水ポンプ盤	CBSS3	"
⑮	No.1雨水ポンプ盤	CBSR1	"
⑯	バッファリレー盤	BF	"
⑰			
⑱			
⑳			
㉑	計装盤	MP-1	既 設
㉒	遠方監視制御盤1・2	TM	"
㉓	ポンプ設備補助電器盤(7)	RP27	"
㉔	ポンプ設備補助電器盤(1)~(6)	RP21~26	"
㉕	ポンプ設備コントロールセンタ	OCP	"
㉖	接地端子箱		"
㉗	No.3汚水ポンプ2次制御器盤	FM3	"
㉘	No.2汚水ポンプ2次制御器盤	FM2	"
㉙	No.1汚水ポンプ2次制御器盤	FM1	"
㉚	汚水ポンプ現場盤	LCB-16	"
㉛	プロセス出力装置	PI/O	"
㉜	インバータ盤	INV	"
㉝	バッファリレー盤	BR-1, 2	"
㉞			
㉟	計装盤	MP-2	既 設
㊱	ITV制御盤	ITVC	"
㊲			
㊳			
㊴	ITV	ITV	既 設
㊵			
㊶	中継端子箱	TB1	既 設
㊷	整流器盤	DC-1	"
㊸	蓄電池盤	BT-1	"
㊹	気象観測計盤		"
㊺	専用回収端子箱		"
㊻	計装盤(2)	MP-3	"
㊼	発電機盤	G	撤 去
㊽	自動地盤	A	撤 去
㊾	給排水設備現場盤	LCB-29	既 設

機器表

No.	名 称	記 号	備 考
1	沈砂池設備コントロールセンタ	CCG	既 設
2	コントロール盤	PCS	"
3	LCD監視制御装置	LCD-1	"
4	プリンタ	PRT	"
5	制御電源盤	CPC1	"

注 記

1. [撤去記号] は、撤去を示す。
2. [破線記号] は、ビットダクト内配線撤去を示す。
3. [破線記号] は、露出配管・管内配線撤去を示す。
4. [破線記号] は、ケーブルラック内配線撤去を示す。
5. 特記なきは、既設を示す。

横須賀市上下水道局

工 事 名 称 久里浜第2ポンプ場  
自家発電設備設備更新工事

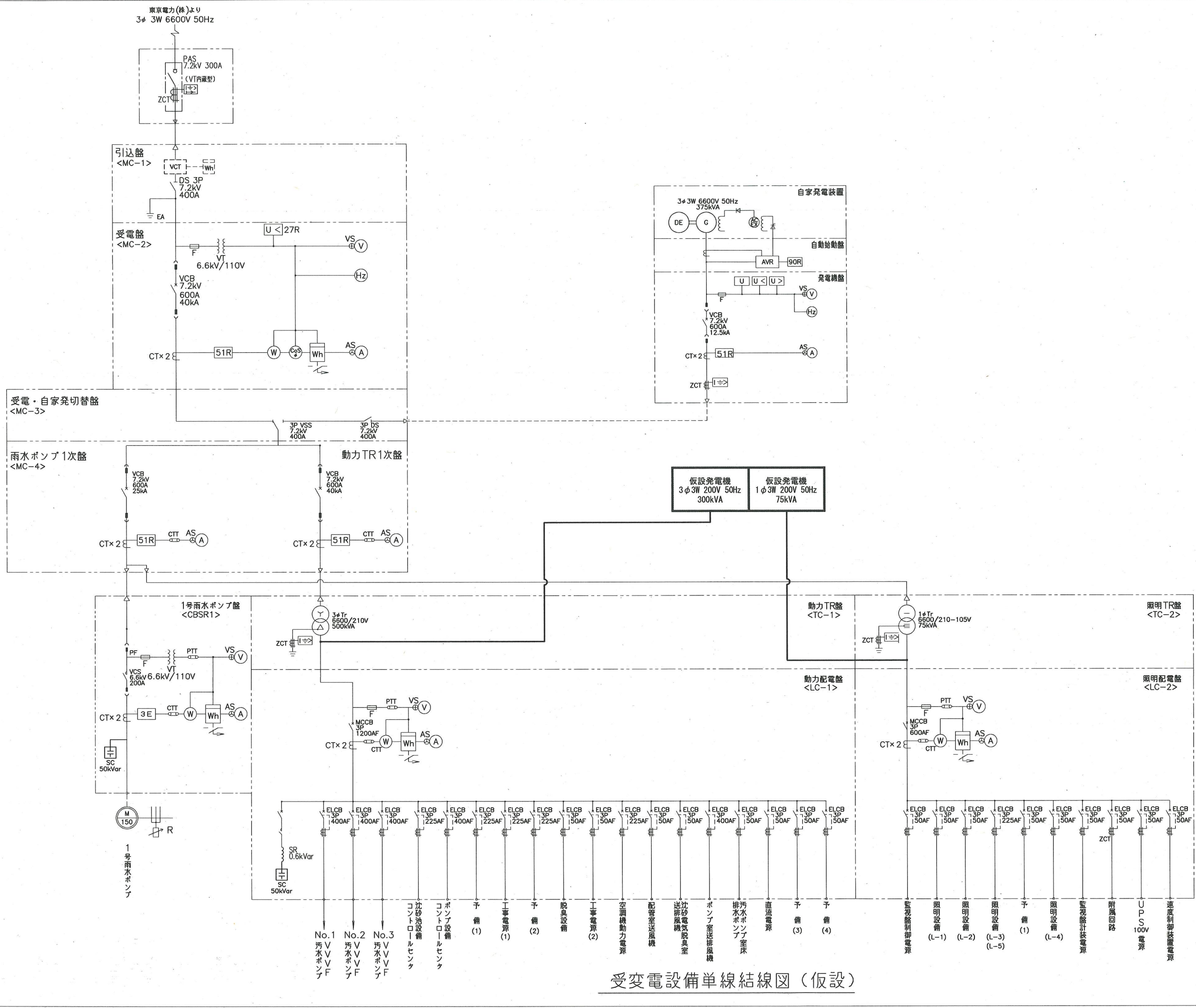
図 面 名 称 1階、地下1階沈砂池室平面断面図(撤去)

縮 尺 1/100 図 番 号 19/21

制 年 月 令和 2 年 5 月

課 長 係 長 担 当 者 設 計 者





凡例

記号	名称
PAS	高圧気中開閉器
DS	断路器
VCB	真空遮断器
CT	変流器
PF	電力ヒューズ
VCS	真空電磁接触器
3φTR	三相変圧器
1φTR	単相変圧器
MCCB	配線用遮断器
MC	電磁接触器
SC	進相用コンデンサ
SR	直列リアクトル
ZCT	零相変流器
ELCB	漏電遮断器
F	ヒューズ
VT	変成器
AVR	自動電圧調整器
ZPC	零相蓄電器
VSS	高圧真空切替開閉器
(V)	電圧計
(A)	電流計
(W)	力率計
(Hz)	周波数計
(Wh)	電力計
(AS)	電力量計
(⊕)	電圧計切換スイッチ
(⊙)	電流計切換スイッチ
(U)	電圧継電器
(U<)	不足電圧継電器
(U>)	過電圧継電器
(I)	地絡方向継電器
(I>)	過電流継電器
(I>)	地絡過電流継電器
(2E)	2要素継電器
(3E)	3要素継電器

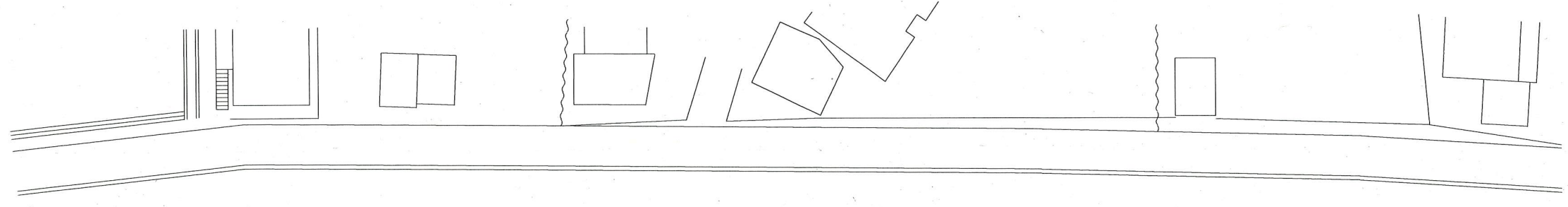
注記

1.    は、仮設を示す。
2. 特記なきは、既設を示す。
3. 本図は、参考とする。

横須賀市上下水道局			
工 事 名 称	久里浜第2ポンプ場 自家発電設備設備更新工事		
図面名称	受変電設備単線結線図(仮設)		
縮 尺	NON	図 番 号	20/21
制 作 年 月	令和 2 年 5 月		
課 長	係 長	担 当 者	設 計 者

受変電設備単線結線図(仮設)

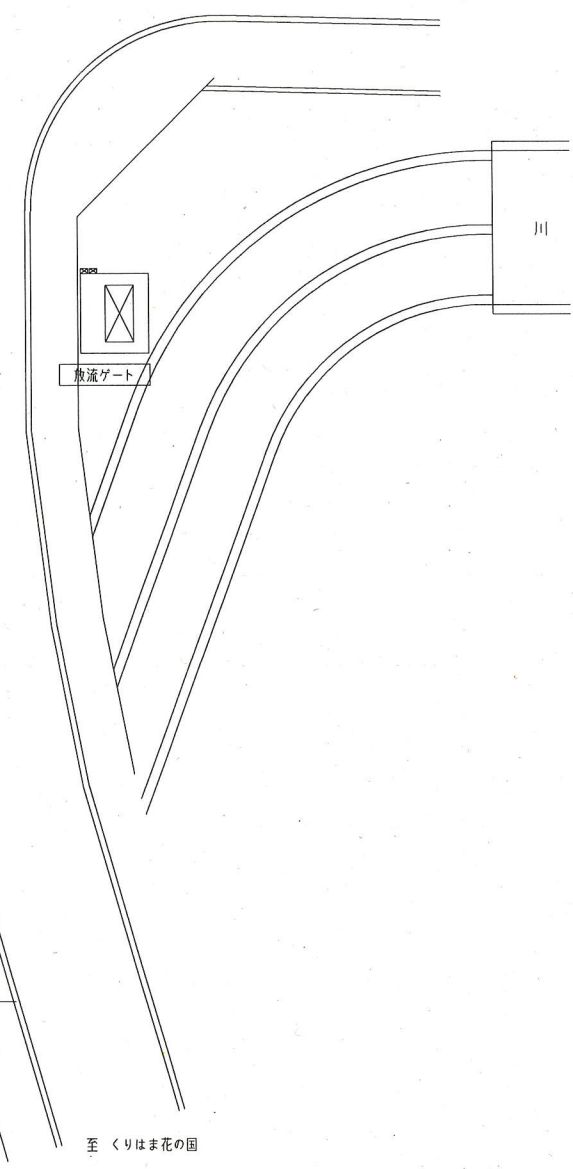
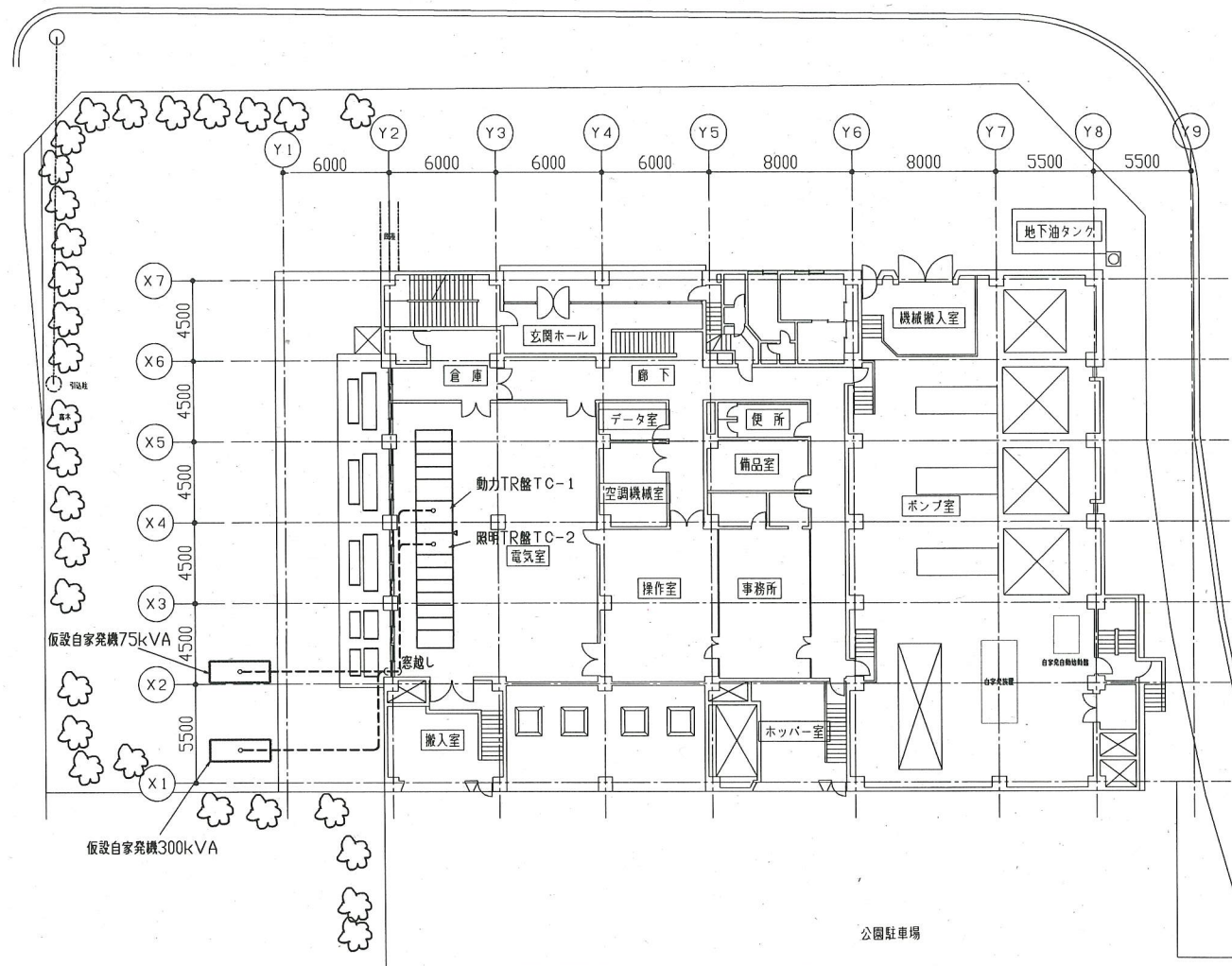
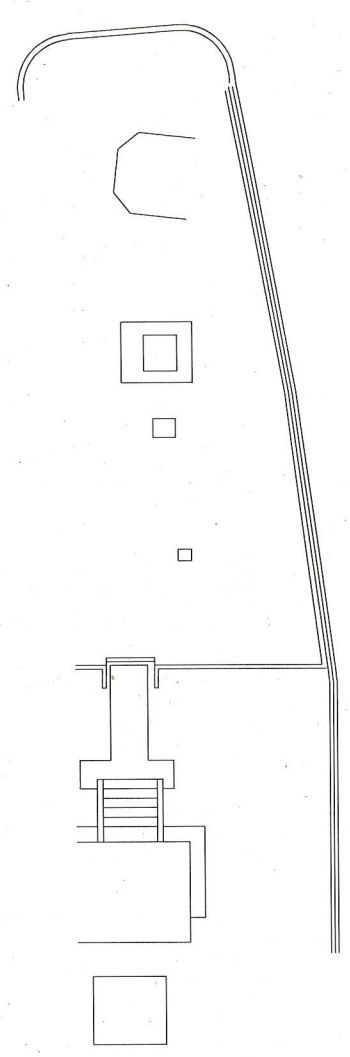




至 佐原

県道 久里浜田浦線

至 久里浜港



川 至 久里浜港

至 くりはま花の国

全体平面図 1/200  
(仮設)

注記

1. □は、仮設を示す。
2. --- は、管内仮設配線を示す。
3. 特記なきは、既設を示す。
4. 本図は、参考とする。

横須賀市上下水道局			
工 事 名	久里浜第2ポンプ場 自家発電設備設備更新工事		
図面名称	全体平面図(仮設)		
縮 尺	1/200	図 面 番 号	21/21
制 作 年 月	令和 2 年 5 月		
課 長	係 長	担 当 者	設 計 者