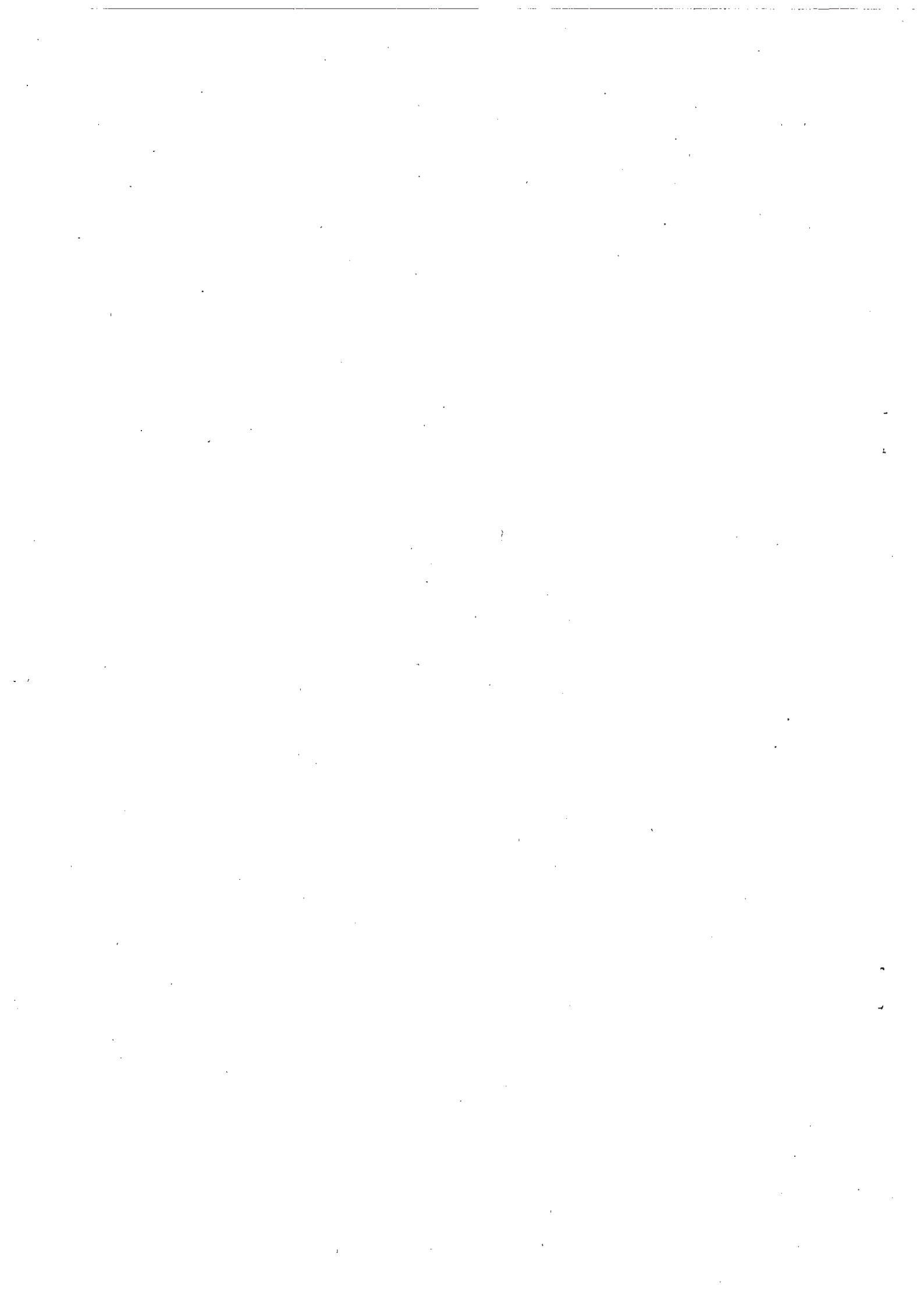
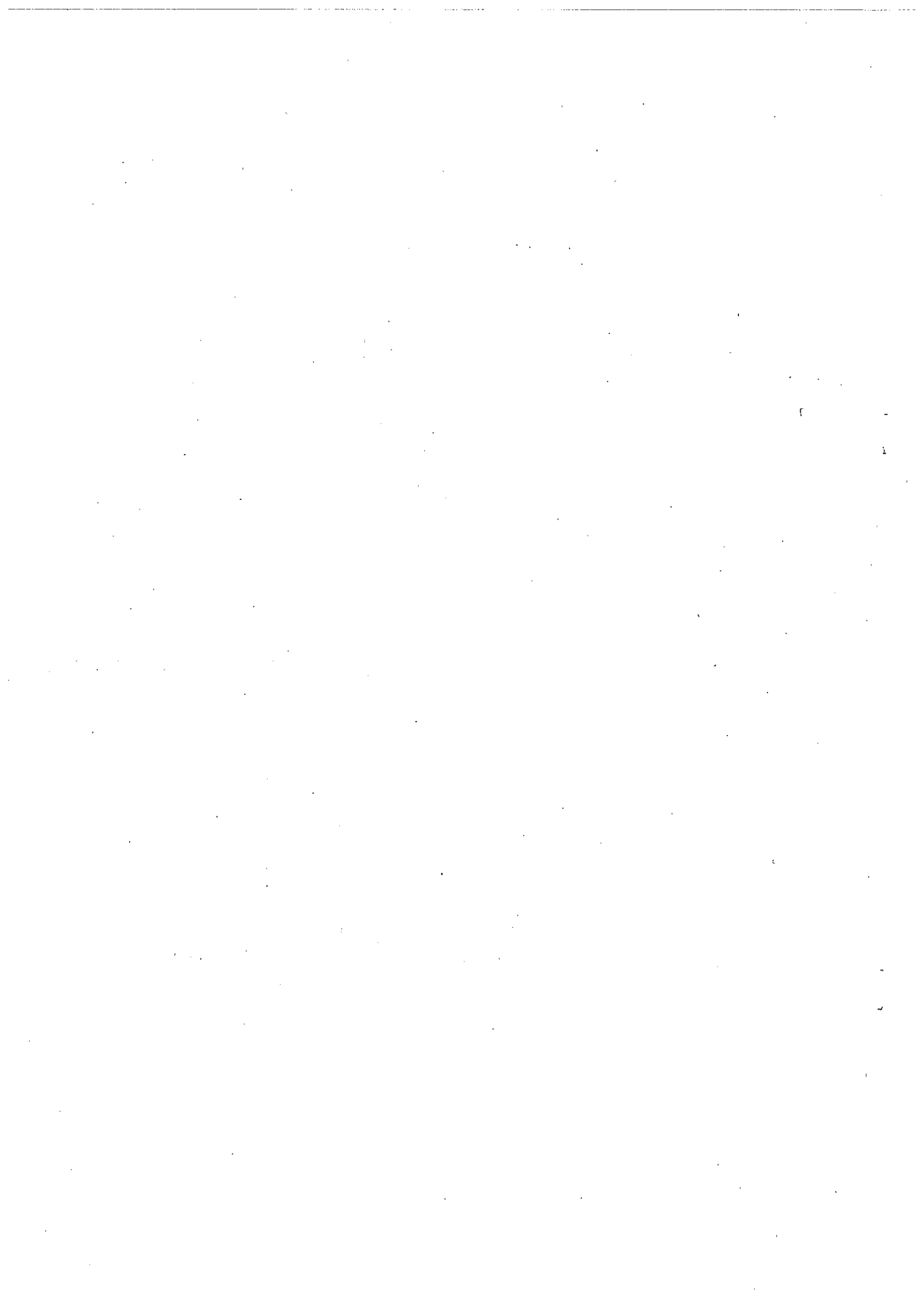


令和2年度		市立公郷中学校ほか1校昇降機設置建築その他工事				内訳書	
		請負工事費		¥127,270,000			
		工事価格		¥115,700,000			
名称	摘要	数量	単位	単価	金額	備考	
種目内訳							
直接工事費							
1. 市立公郷中学校							
1-1.	昇降機設置建築工事	1-	式		34,645,416		
1-2.	その他改修工事	1-	式		11,566,833		
1-3.	機械設備工事	1-	式		2,705,810		
2. 市立岩戸中学校							
2-1.	昇降機設置建築工事	1-	式		31,087,330		
2-2.	機械設備工事	1-	式		2,172,540		
計					82,177,929		
共通費							
1.	共通仮設費	1-	式		4,971,000		
2.	現場管理費	1-	式		14,373,000		
3.	一般管理費等	1-	式		14,277,000		
計					33,621,000		
換価格充当品		1-	式		▲ 3,915		
合計		(工事価格)			115,700,000	十万円止 -95,014	
消費税相当額					11,570,000		
請負工事費					127,270,000		
建築工事標準単価表等は 令和2年度(令和2年4月1日) 単価を採用しています。							
積算基準でのTは 7.8か月とします。							
採用共通費算定 改修を採用しています。							
				最低制限価格 (税抜)	116,318,400円 105,744,000円)		



名 称	摘 要	数 量	単 位	単 価	金 額	備 考
科目内訳						
1. 市立公郷中学校						
1-1. 昇降機設置建築工事						
1) 直接仮設		1-	式		2,008,470	
2) 解体・処分		1-	式		6,333,984	
3) 土工・地業		1-	式		358,649	
4) 鉄筋		1-	式		260,179	
5) コンクリート		1-	式		451,700	
6) 型枠		1-	式		191,598	
7) 鉄骨		1-	式		3,741,989	
8) 金属		1-	式		1,231,278	
9) 建具		1-	式		9,487,917	
10) 左官・塗装		1-	式		1,036,549	
11) 内装・その他		1-	式		5,545,081	
12) ユニット		1-	式		1,754,048	
13) 外構		1-	式		2,243,974	
計					34,645,416	
1-2. その他改修工事						
1) 直接仮設		1-	式		2,619,240	
2) 解体・処分		1-	式		3,272,216	
3) ガラス改修		1-	式		3,657,982	
4) 渡り廊下その他改修		1-	式		2,017,395	
計					11,566,833	
1-3. 機械設備工事						
1) 空調設備		1-	式		1,050,000	
2) 換気設備		1-	式		199,700	
3) 衛生設備		1-	式		704,640	
4) プロパンガス設備		1-	式		363,800	
5) 付帯工事		1-	式		138,100	
6) 撤去工事		1-	式		249,570	
計					2,705,810	



名 称	摘 要	数 量	单 位	单 価	金 額	備 考
2. 市立岩戸中学校						
2-1. 昇降機設置建築工事						
1) 直接仮設		1-	式		2,269,300	
2) 解体・処分		1-	式		4,359,915	
3) 土工・地業		1-	式		228,285	
4) 鉄筋		1-	式		299,687	
5) コンクリート		1-	式		434,000	
6) 型枠		1-	式		125,367	
7) 鉄骨		1-	式		5,122,929	
8) 金属		1-	式		1,361,116	
9) 建具		1-	式		5,340,506	
10) 左官・塗装		1-	式		892,186	
11) 内装・その他		1-	式		6,476,848	
12) ユニット		1-	式		3,045,700	
13) 外構		1-	式		1,131,491	
計					31,087,330	
2-2. 機械設備工事						
1) 空調設備		1-	式		21,940	
2) 換気設備		1-	式		235,560	
3) 衛生設備		1-	式		1,420,100	
4) 付帯工事		1-	式		139,180	
5) 仮設工事		1-	式		166,300	
6) 撤去工事		1-	式		189,460	
計					2,172,540	
換価格充当品						
換価格充当品		1-	式		▲ 3,915	
計					▲ 3,915	

