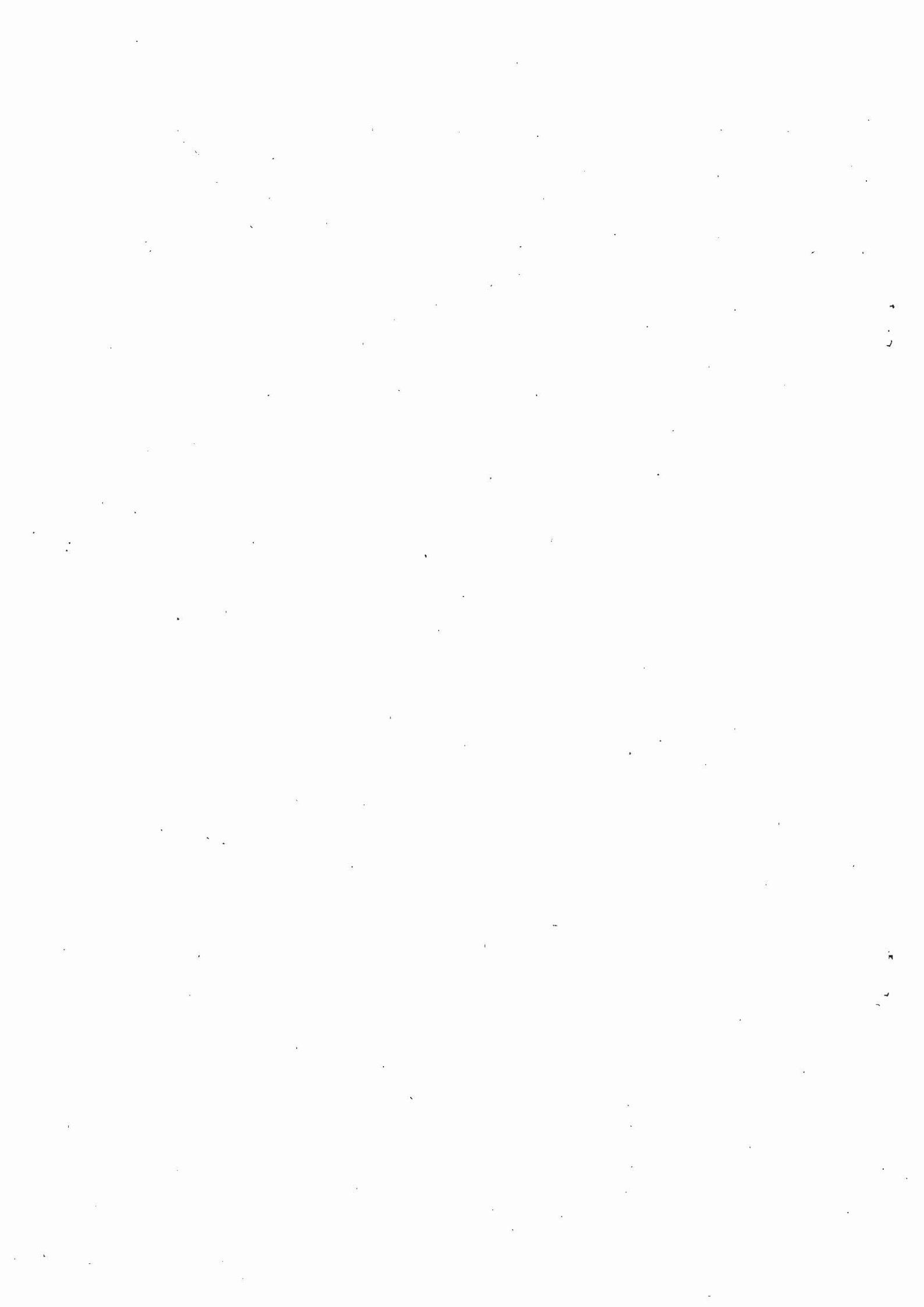


令和2年度		市立武山中学校昇降機設置建築その他工事				内訳書	
		請負工事費		¥102,674,000			
		工事価格		¥93,340,000			
		最低制限価格		94,881,930円			
		(税抜)		86,256,300円)			
名称	摘要	数量	単位	単価	金額	備考	
種目内訳							
直接工事費							
1. A棟昇降機設置建築工事		1-	式		30,554,582		
2. B棟昇降機設置建築工事		1-	式		22,235,073		
3. その他改修工事		1-	式		9,110,267		
4. 機械設備工事		1-	式		6,742,790		
計					68,642,712		
共通費							
1. 共通仮設費		1-	式		3,454,000		
2. 現場管理費		1-	式		10,209,000		
3. 一般管理費等		1-	式		11,045,000		
計					24,708,000		
換価格充当品		1-	式		▲ 3,480		
合計	(工事価格)				93,340,000	万円止 -7,232	
消費税相当額					9,334,000		
請負工事費					102,674,000		
建築工事標準単価表等は 令和2年度(令和2年4月1日) 単価を採用しています。 積算基準でのTは 7.5か月とします。 採用共通費算定 改修を採用しています。							



名 称	摘 要	数 量	単 位	単 価	金 額	備 考
科目内訳						
1. A棟昇降機設置建築工事						
1) 直接仮設		1-	式		1,220,600	
2) 解体・処分		1-	式		4,233,635	
3) 土工・地業		1-	式		228,446	
4) 鉄筋		1-	式		252,862	
5) コンクリート		1-	式		548,320	
6) 型枠		1-	式		155,316	
7) 鉄骨		1-	式		4,522,489	
8) 金属		1-	式		1,169,076	
9) 建具		1-	式		7,580,742	
10) 左官・塗装		1-	式		1,075,498	
11) 内装・その他		1-	式		7,235,280	
12) ユニット		1-	式		1,593,969	
13) 外構		1-	式		738,349	
計					30,554,582	
2. B棟昇降機設置建築工事						
1) 直接仮設		1-	式		1,180,080	
2) 解体・処分		1-	式		2,757,509	
3) 土工・地業		1-	式		242,288	
4) 鉄筋		1-	式		225,123	
5) コンクリート		1-	式		339,200	
6) 型枠		1-	式		147,288	
7) 鉄骨		1-	式		3,475,449	
8) 金属		1-	式		1,296,808	
9) 建具		1-	式		4,856,792	
10) 左官・塗装		1-	式		817,442	
11) 内装・その他		1-	式		4,806,135	
12) ユニット		1-	式		1,479,800	
13) 外構		1-	式		611,159	
計					22,235,073	



名 称	摘 要	数 量	単 位	単 価	金 額	備 考
3. その他改修工事						
1) 直接仮設		1-	式		2,317,760	
2) 解体・処分		1-	式		2,692,645	
3) ガラス改修		1-	式		3,933,688	
4) プロパン庫改修		1-	式		166,174	
計					9,110,267	
4. 機械設備工事						
1) 空調設備		1-	式		2,952,510	
2) 換気設備		1-	式		273,200	
3) 衛生設備		1-	式		1,550,110	
4) プロパンガス設備		1-	式		1,326,000	
5) 付帯工事		1-	式		81,020	
6) 撤去工事		1-	式		559,950	
計					6,742,790	
換価格充当品						
換価格充当品		1-	式		▲ 3,480	
計					▲ 3,480	

