

設 計 図				1 枚の内 1	
工事名称		市道4513号線道路補修工事			
図面名称		位置図・平面図・標準横断面図 ・構造図	縮尺	各 記	
課長		係長		設計	
審査					
令和	2年	4月	設計	図面番号	の第 号
横須賀市土木部道路補修課					



位置図

記号

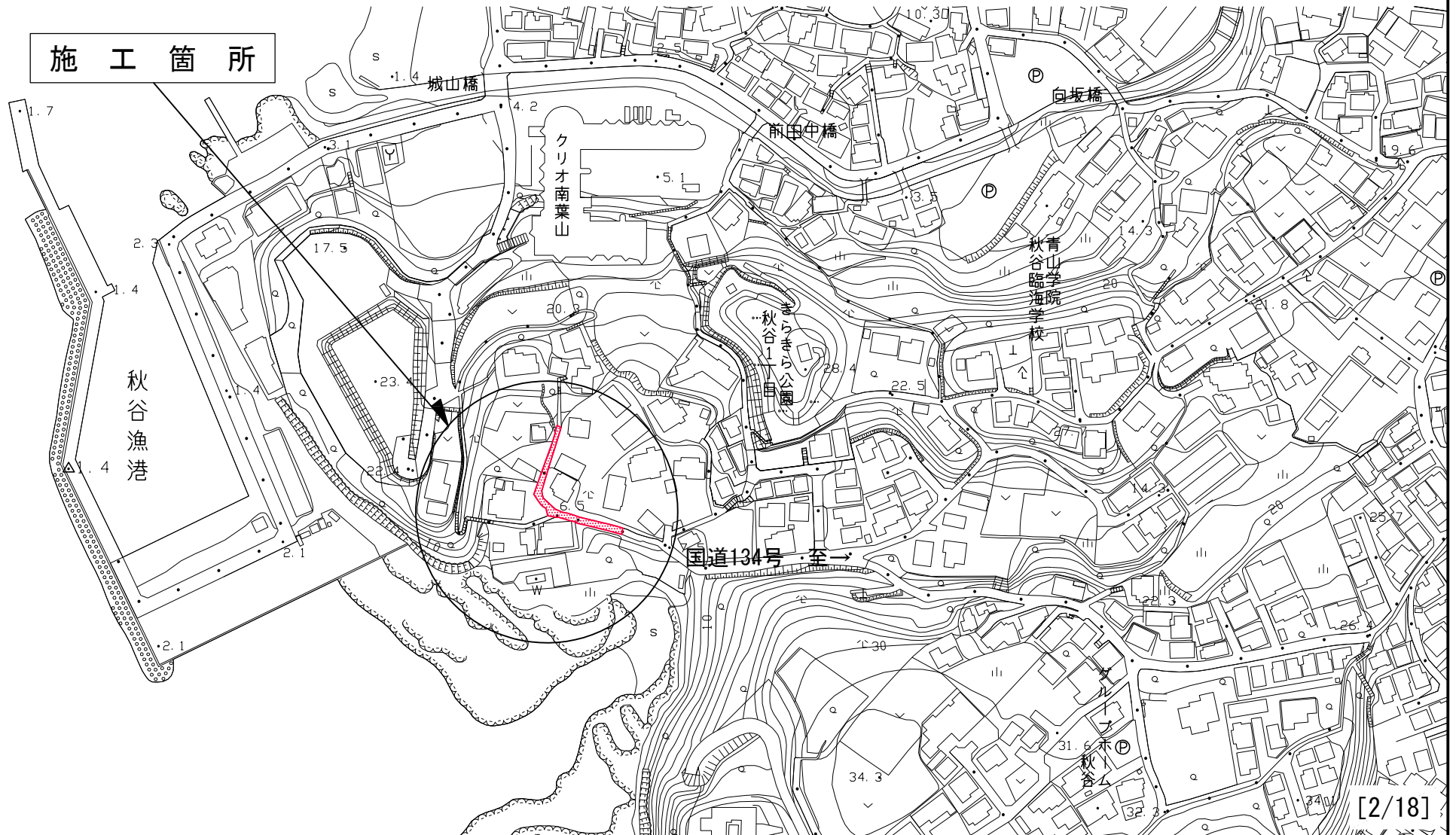
縮尺

1 : 2500

制定年度

市道4513号線道路補修工事
横須賀市秋谷1丁目10番地先

施工箇所



平面図

A3 → A4

記号		
縮尺	1 : 250	制定年度

市道4513号線道路補修工事 工事延長70.0m 幅員2.6~4.0m

排水構造物工 L=85.4m 舗装工 A=206.8㎡ 土留工 L=45.2m 付帯工 1式

舗装工 表層: 再生密粒度As混合物 [13] t=5cm l=70.0m w=2.0~3.5m a=206.8㎡
 下層路盤: 再生クラッシャーラン (RC-40) t=20cm l=70.0m w=2.0~3.5m a=52.9㎡
 下層路盤: 再生クラッシャーラン (RC-40) t=10cm l=47.2m w=2.0~3.5m a=97.0㎡
 不陸修正: 再生クラッシャーラン (RC-40) 3m3/100m2 l=22.8m w=2.0~3.5m a=56.9㎡

市型 小型重力式擁壁 [RGB2-C2-H800 (平均)] L=10.0m

H鋼土留コンクリート [HDC-H1500 (平均)] L=13.0m

プラスチック型側溝 [PU9-240] L=43.2m

現場打ち集水樹 [GM5-R-H500-T14] N=1基

現場打ち集水樹 [GM5-R-H500-T14] N=2基

現場打ち横断水抜 [GOU2-H300] L=4.0m

現場打ち集水樹 [GM5-R-H500-T14] N=1基

現場打ち集水樹 [GM5-R-H500-T14] N=1基

くわ止めコンクリート擁壁 [RK-H500] L=3.0m

現場打ち集水樹 [GM5-R-H800-T14] N=1基

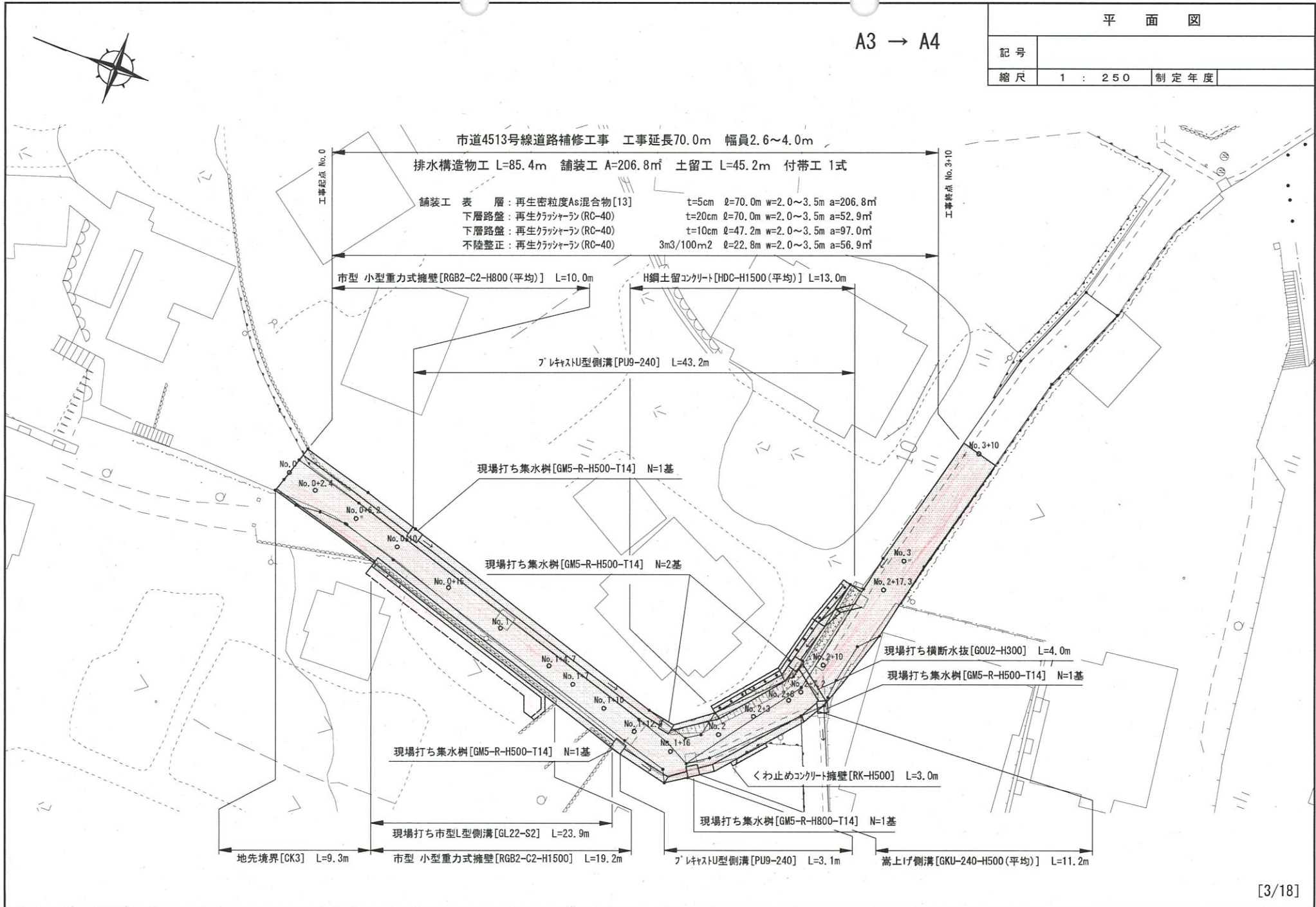
現場打ち市型L型側溝 [GL22-S2] L=23.9m

市型 小型重力式擁壁 [RGB2-C2-H1500] L=19.2m

プラスチック型側溝 [PU9-240] L=3.1m

嵩上げ側溝 [GKU-240-H500 (平均)] L=11.2m

地先境界 [CK3] L=9.3m



標準横断面図 1

記号

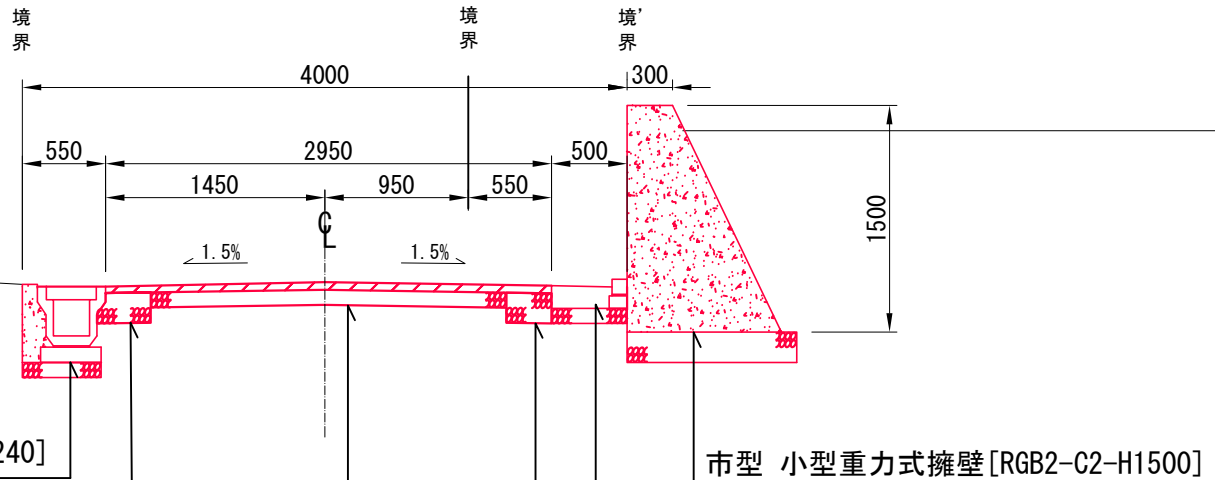
縮尺

1 : 50

制定年度

No. 1付近

130



プラスチックU型側溝 [PU9-240]

下層路盤：再生クラッシャーラン (RC-40) t=20cm

既設舗装構成 S=1/10

C_o舗装 t=10cm

C-40 t=20cm

市型 小型重力式擁壁 [RGB2-C2-H1500]

現場打ち市型L型側溝 [GL21-S2]

下層路盤：再生クラッシャーラン (RC-40) t=20cm

表層：再生密粒度As混合物 [13] t=5cm

プライムコート：PK-3 1.2L/m²

下層路盤：再生クラッシャーラン (RC-40) t=10cm

標準横断面図 2

記号

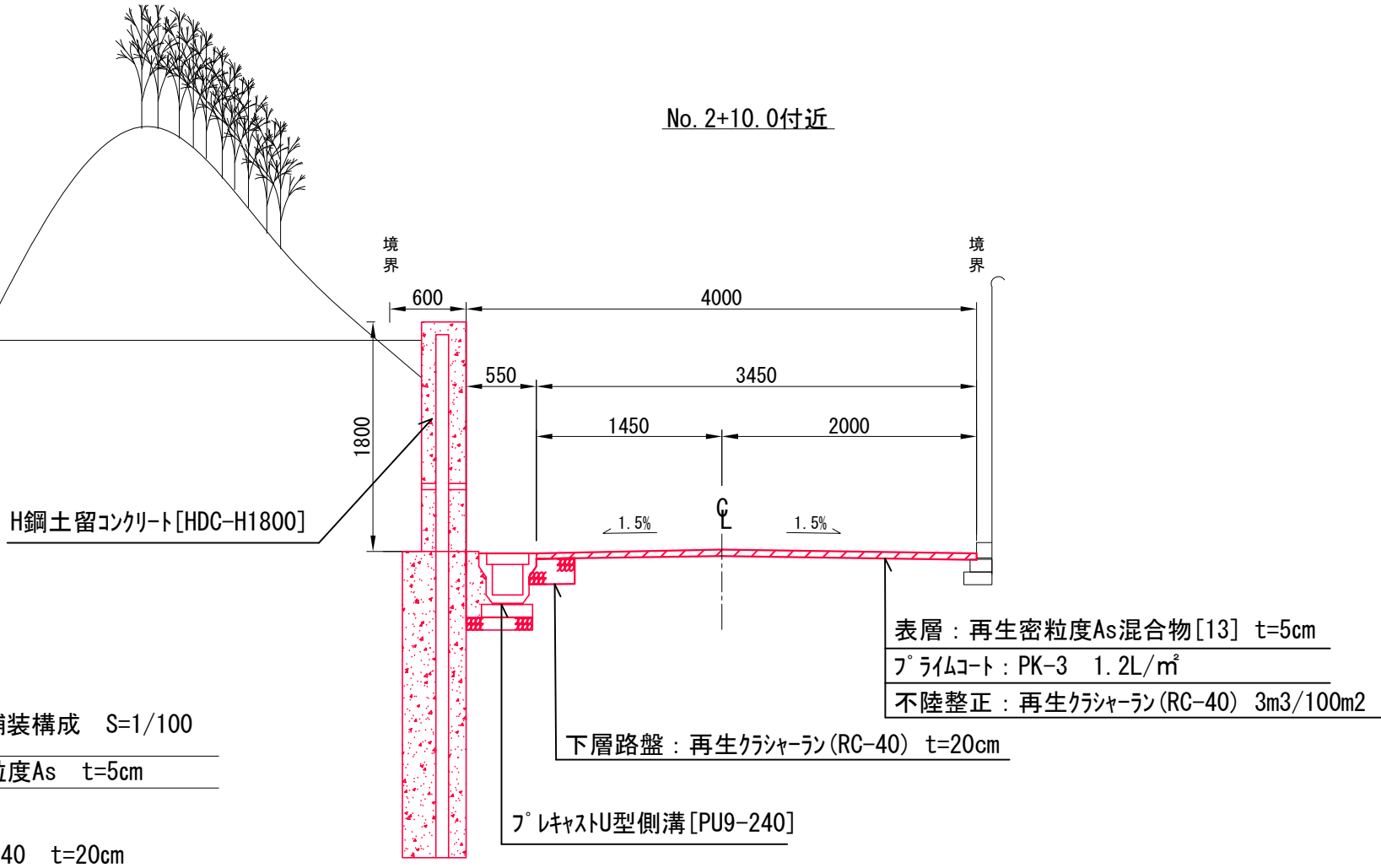
縮尺

1 : 50

制定年度

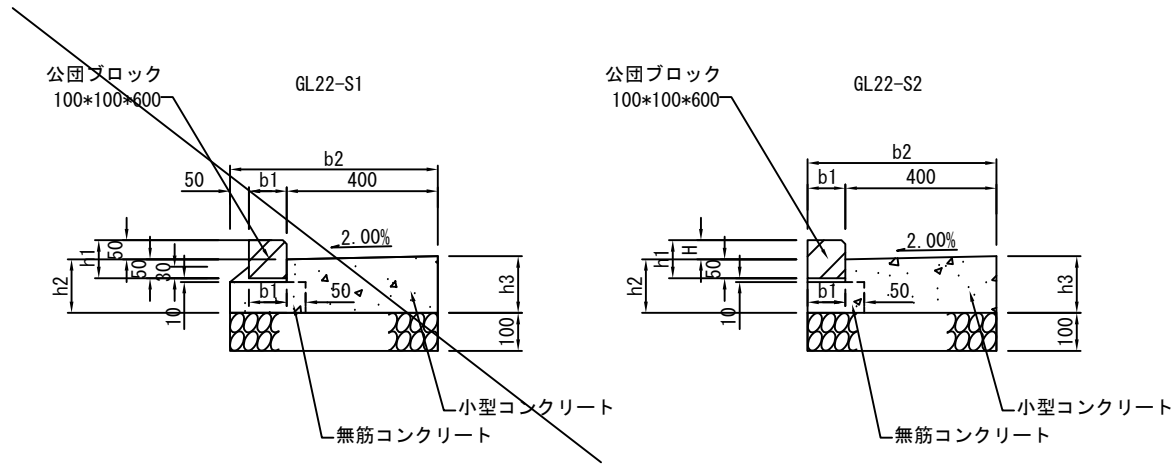
No. 2+10.0付近

131



現場打ち市型L型側溝 (2%) (公団ブロック)

記号	GL22-S (種別)		
縮尺	1/20	制定年度	平成17年

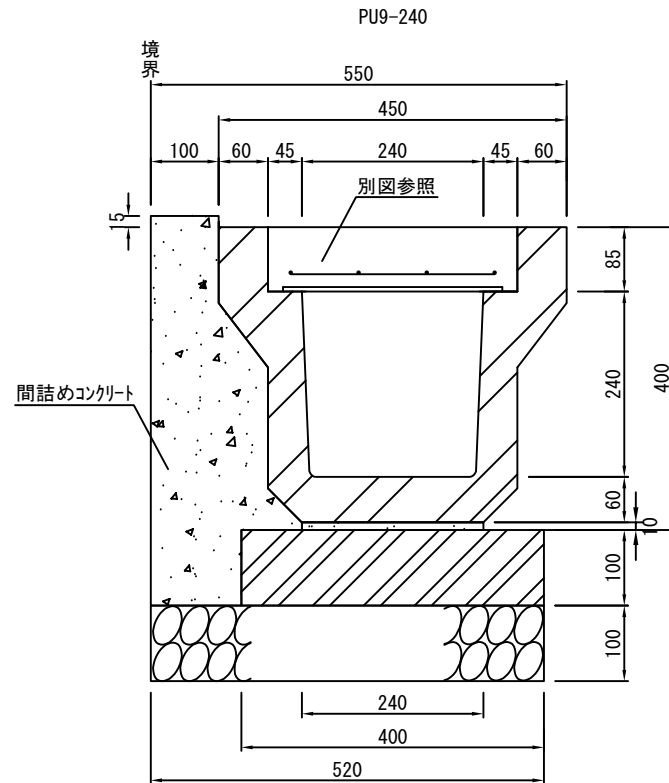


現場打ち市型L型側溝 (エプロン勾配: 2%)

10m当り

記号	寸法表 (単位mm)							材料表								参考重量 kg/本	
	H	h1	h2	h3	b1	b2	エプロン 勾配	公団ブロック l=600 本	基礎材 RC40, t=100		敷モルタル 1:3 m3	無筋コンクリート 18-8 m3	小型コンクリート 18-8 m3	目地材 亜青紙板 t=10 m2	均し型枠 m2		小型型枠 m2
									m2	m3							
GL22-S1	50	100	142	150	100	550	2%	16.5	5.500	0.550	0.020	0.164	0.543	0.054	1.640	1.500	14.0
○ GL22-S2	50	100	142	150	100	500	2%	16.5	5.000	0.500	0.010	0.123	0.543	0.054	1.640	1.500	14.0

プレキャストU型側溝			
記号	PU9-240		
縮尺	1/10	制定年度	



プレキャストU型側溝

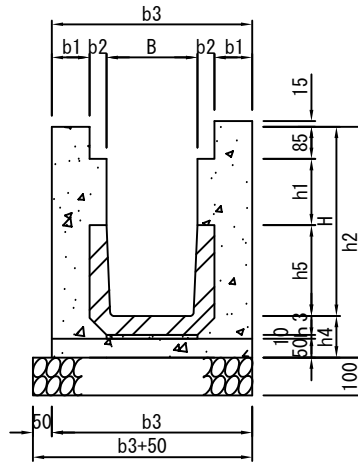
10m当り

記号	U型側溝 l=600 本	基礎材 RC40, t=100		敷モルタル 1:3 m3	基礎コンクリート板 400×100×2000 個	U型側溝 l=600 kg/本	間詰めコンクリート 18-8 m3
		m2	m3				
PU9- 240	16.5	5.200	0.520	0.024	5.000	88	0.680

嵩上げ側溝

記号	GKU-(U型側溝呼び名)-H()		
縮尺	1/20	制定年度	平成17年

嵩上げ側溝(24U, 30U)



嵩上げ側溝

10m当り

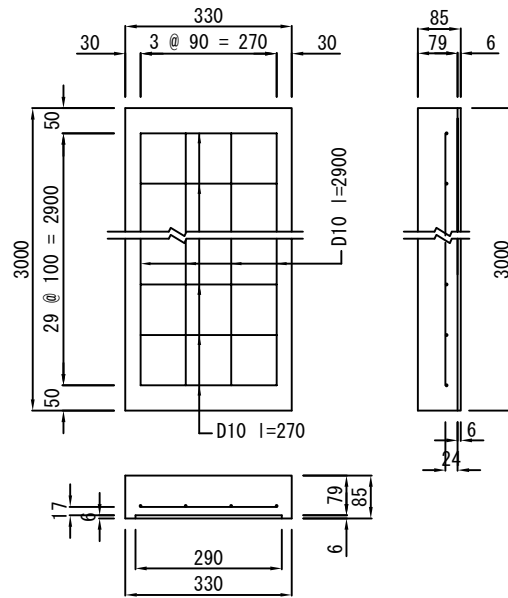
記号	寸法表(単位mm)										材料表								
	H	h1	h2	h3	h4	h5	B	b1	b2	b3	U型側溝 l=600 本	基礎材 RC40, t=100		敷モルタル 1:3 m3	無筋コンクリート 18-8 m3	小型コンクリート 18-8 m3	目地材 瀝青質板 m2	均し型枠 m2	小型型枠 m2
												m2	m3						
GKU-240 -H350	350	25	460	50	110	240	240	100	45	530	16.5	5.800	0.580	0.024	0.265	0.887	0.089	0.500	6.450
GKU-240 -H400	400	75	510	50	110	240	240	100	45	530	16.5	5.800	0.580	0.024	0.265	1.032	0.103	0.500	7.950
GKU-240 -H450	450	125	560	50	110	240	240	100	45	530	16.5	5.800	0.580	0.024	0.265	1.177	0.118	0.500	9.450
GKU-240 -H500	500	175	610	50	110	240	240	100	45	530	16.5	5.800	0.580	0.024	0.265	1.322	0.132	0.500	10.950
GKU-240 -H550	550	225	660	50	110	240	240	100	45	530	16.5	5.800	0.580	0.024	0.265	1.467	0.147	0.500	12.450
GKU-240 -H600	600	275	710	50	110	240	240	100	45	530	16.5	5.800	0.580	0.024	0.265	1.612	0.161	0.500	13.950
GKU-240 -H650	650	325	760	50	110	240	240	100	45	530	16.5	5.800	0.580	0.024	0.265	1.757	0.176	0.500	15.450
GKU-300 -H400	400	15	520	60	120	300	300	100	50	600	16.5	6.500	0.650	0.030	0.300	1.005	0.101	0.500	6.850
GKU-300 -H450	450	65	570	60	120	300	300	100	50	600	16.5	6.500	0.650	0.030	0.300	1.155	0.116	0.500	8.350
GKU-300 -H500	500	115	620	60	120	300	300	100	50	600	16.5	6.500	0.650	0.030	0.300	1.305	0.131	0.500	9.850
GKU-300 -H550	550	165	670	60	120	300	300	100	50	600	16.5	6.500	0.650	0.030	0.300	1.455	0.146	0.500	11.350
GKU-300 -H600	600	215	720	60	120	300	300	100	50	600	16.5	6.500	0.650	0.030	0.300	1.605	0.161	0.500	12.850
GKU-300 -H650	650	265	770	60	120	300	300	100	50	600	16.5	6.500	0.650	0.030	0.300	1.755	0.176	0.500	14.350

[8/18]

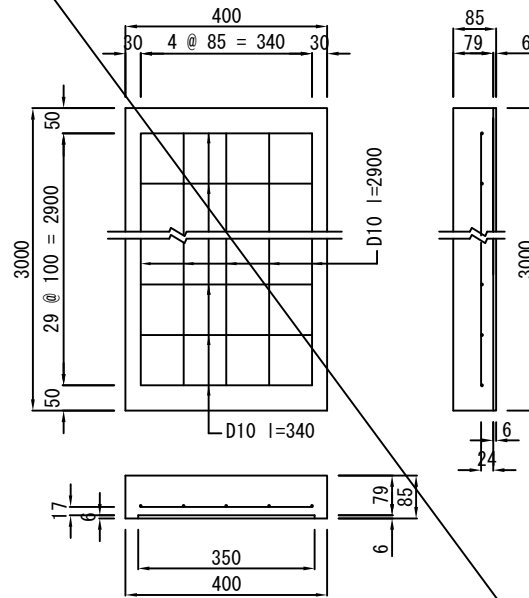
甲 蓋 (U形側溝用甲蓋)

記号	GUF7- (溝幅)		
縮尺	1/15	制定年度	平成17年

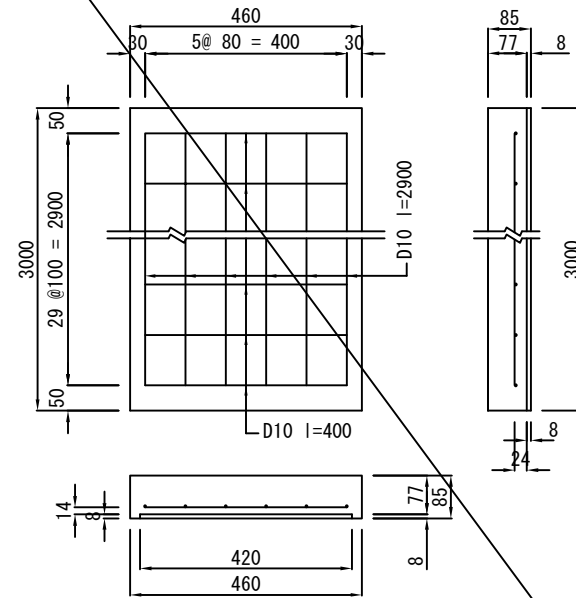
GUF7-240 (溝幅240)



GUF7-300 (溝幅300)



GUF7-360 (溝幅360)



U形側溝用現場打ち甲蓋

10枚当り

記号	材料表				
	小型コンクリート 24-8 m3	鉄筋		捨て型枠 L=2.0m 枚	小型型枠 m2
		D10 kg	D13 kg		
○ GUF7- 240	0.789	110.320	—	15.000	0.561
GUF7- 300	0.957	138.320	—	15.000	0.680
GUF7- 360	1.072	164.640	—	15.000	0.782

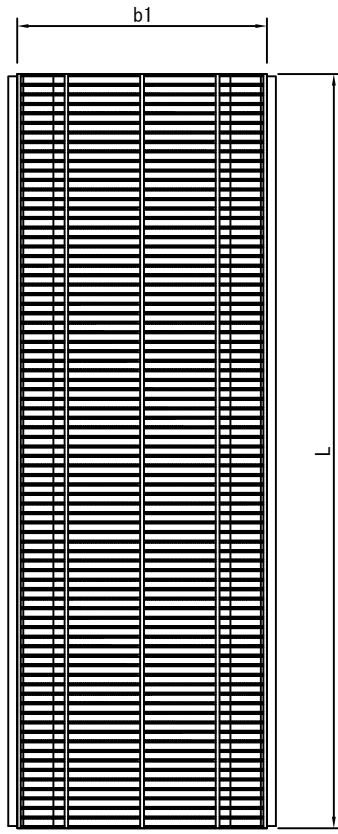
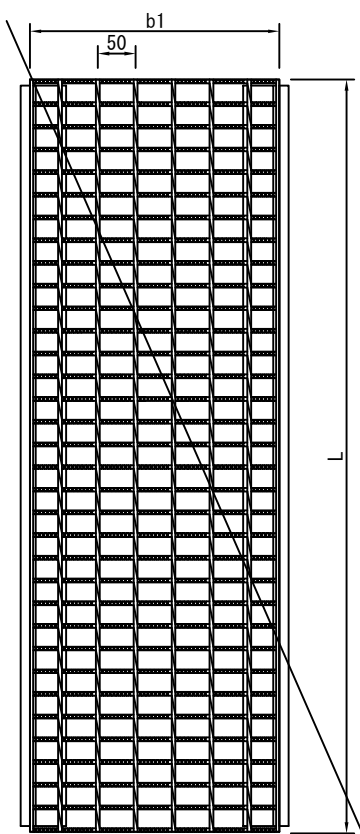
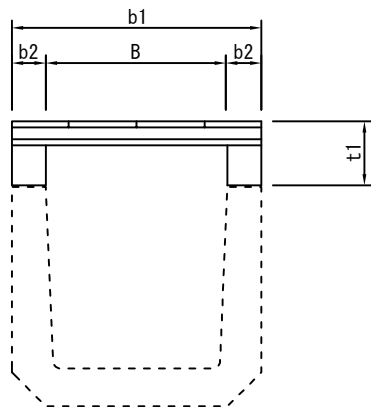
※捨て型枠は、プラ捨て型枠又はスレート板と同等品以上とし、スレート板については「ソアス」スタイを使用すること。

グレーチング (U形側溝用嵩上げ型、水平)

記号 PUF4 - (溝幅) - (種別)

縮尺 1/10 制定年度 平成17年

PUF4-(180~600)



グレーチング (U形側溝用嵩上げ)

10m当り

記号	寸法表						参考重量 kg/枚	材料表 枚	摘要
	B	b1	b2	t1	l				
PUF4- 180 -1	180	250	35	80	995	18.0	10	普通目嵩上げ型 T14ゴム付	
PUF4- 240 -1	240	330	45	85	995	22.4			
PUF4- 300 -1	300	400	50	85	995	27.8			
PUF4- 360 -1	360	460	50	85	995	37.3			
PUF4- 450 -1	450	560	55	100	995	49.9			
PUF4- 600 -1	600	740	70	130	995	83.0	10	細目嵩上げ型 T14ゴム付	
PUF4- 180 -2	180	250	35	80	995	20.7			
PUF4- 240 -2	240	330	45	85	995	30.5			
PUF4- 300 -2	300	400	50	85	995	35.0			
PUF4- 360 -2	360	460	50	85	995	42.5			
PUF4- 450 -2	450	560	55	100	995	64.4	10	普通目嵩上げ型 T2ゴム付	
PUF4- 600 -2	600	740	70	130	995	116.7			
PUF4- 180 -3	180	250	35	80	997	11.5			
PUF4- 240 -3	240	330	45	85	997	14.1			
PUF4- 300 -3	300	400	50	85	997	19.5			
PUF4- 360 -3	360	460	50	85	997	22.1	10	細目嵩上げ型 T2ゴム付	
PUF4- 450 -3	450	560	55	100	997	31.8			
PUF4- 600 -3	600	740	70	130	997	45.3			
PUF4- 180 -4	180	250	35	80	997	15.3			
PUF4- 240 -4	240	330	45	85	997	18.0			
PUF4- 300 -4	300	400	50	85	997	21.8	10	細目嵩上げ型 T2ゴム付	
PUF4- 360 -4	360	460	50	85	997	29.5			
PUF4- 450 -4	450	560	55	100	997	39.1			
PUF4- 600 -4	600	740	70	130	997	61.5			

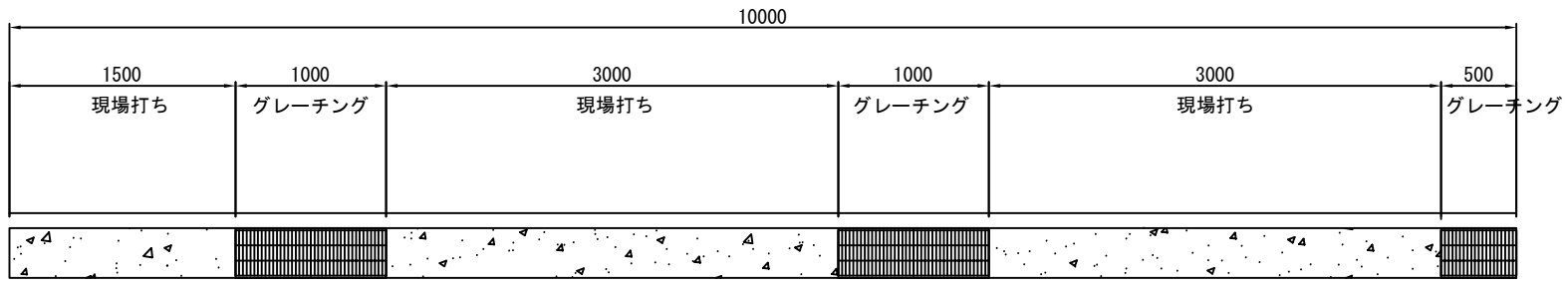
注意事項

グレーチングはゴム付とし、滑り止めを標準とする。

グレーチングの標準寸法は各メーカーで異なるため、使用にあたっては同等品を使用する。

[10/18]

現場打ち甲蓋、グレーチング配置図			
記号			
縮尺	1/50	制定年度	平成17年



137

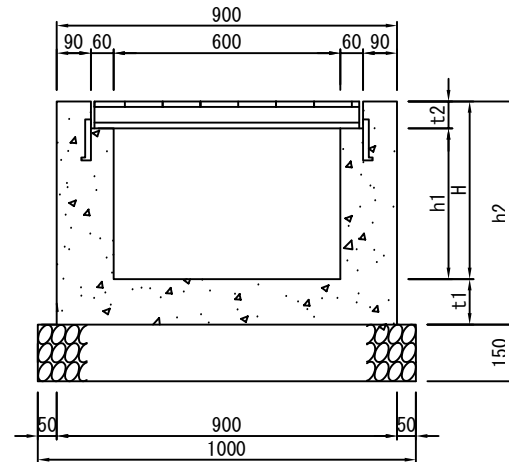
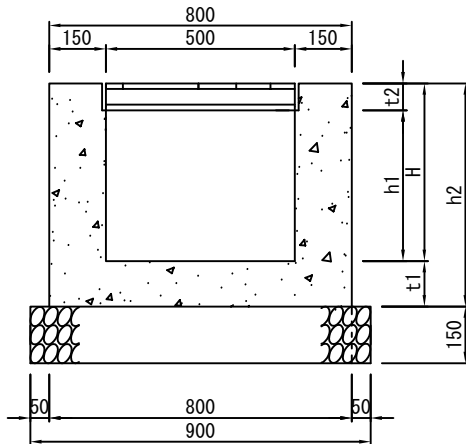
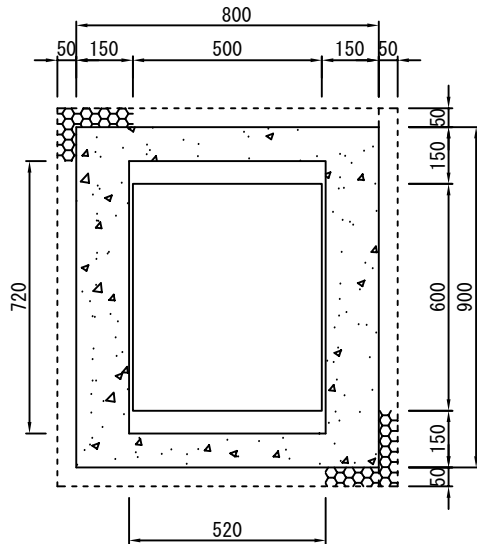
現場打ち集水桝

記号 GM5-(R-)H(深さ)-T(設計荷重)
境界隣接型の場合

縮尺 1/20 制定年度 平成30年

GM5-H(500~1100) -T25, T14

内径500×600(T-25及びT-14)



現場打ち集水桝 内径500*600

1基当り

記号	寸法表 (mm)						材料表				
	H	h1	h2	t1	t2	グレーチング蓋 受枠共 枚	基礎材 RC40, t=150		小型コンクリート 18-8	小型型枠	
							m2	m3	m3	m2	
GM5-H 500 -T25	500	419	620	120	81	1.0	0.900	0.135	0.290	3.294	
GM5-H 600 -T25	600	519	720	120	81	1.0	0.900	0.135	0.332	3.854	
GM5-H 700 -T25	700	619	850	150	81	1.0	0.900	0.135	0.396	4.582	
GM5-H 800 -T25	800	719	950	150	81	1.0	0.900	0.135	0.438	5.142	
GM5-H 900 -T25	900	819	1050	150	81	1.0	0.900	0.135	0.480	5.702	
GM5-H 1000 -T25	1000	919	1150	150	81	1.0	0.900	0.135	0.522	6.262	
GM5-H 1100 -T25	1100	1019	1250	150	81	1.0	0.900	0.135	0.564	6.822	
GM5-H 500 -T14	500	439	620	120	61	1.0	0.900	0.135	0.292	3.338	
GM5-H 600 -T14	600	539	720	120	61	1.0	0.900	0.135	0.334	3.898	
GM5-H 700 -T14	700	639	850	150	61	1.0	0.900	0.135	0.397	4.626	
GM5-H 800 -T14	800	739	950	150	61	1.0	0.900	0.135	0.439	5.186	
GM5-H 900 -T14	900	839	1050	150	61	1.0	0.900	0.135	0.481	5.746	
GM5-H 1000 -T14	1000	939	1150	150	61	1.0	0.900	0.135	0.523	6.306	
GM5-H 1100 -T14	1100	1039	1250	150	61	1.0	0.900	0.135	0.565	6.866	
GM5-R-H 500 -T25	500	419	620	120	81	1.0	0.850	0.128	0.290	2.736	
GM5-R-H 600 -T25	600	519	720	120	81	1.0	0.850	0.128	0.332	3.206	
GM5-R-H 700 -T25	700	619	850	150	81	1.0	0.850	0.128	0.396	3.817	
GM5-R-H 800 -T25	800	719	950	150	81	1.0	0.850	0.128	0.438	4.287	
GM5-R-H 900 -T25	900	819	1050	150	81	1.0	0.850	0.128	0.480	4.757	
GM5-R-H 1000 -T25	1000	919	1150	150	81	1.0	0.850	0.128	0.522	5.227	
GM5-R-H 1100 -T25	1100	1019	1250	150	81	1.0	0.850	0.128	0.564	5.697	
GM5-R-H 500 -T14	500	439	620	120	61	1.0	0.850	0.128	0.292	2.780	
GM5-R-H 600 -T14	600	539	720	120	61	1.0	0.850	0.128	0.334	3.250	
GM5-R-H 700 -T14	700	639	850	150	61	1.0	0.850	0.128	0.397	3.861	
GM5-R-H 800 -T14	800	739	950	150	61	1.0	0.850	0.128	0.439	4.331	
GM5-R-H 900 -T14	900	839	1050	150	61	1.0	0.850	0.128	0.481	4.801	
GM5-R-H 1000 -T14	1000	939	1150	150	61	1.0	0.850	0.128	0.523	5.271	
GM5-R-H 1100 -T14	1100	1039	1250	150	61	1.0	0.850	0.128	0.565	5.741	

注意事項

グレーチングの標準寸法は各メーカーで異なるため、仕様にあたっては同等品を使用する。
グレーチングの目巾は細目・普通目を区分し、歩行者に対してはすべり止め加工を標準とする。

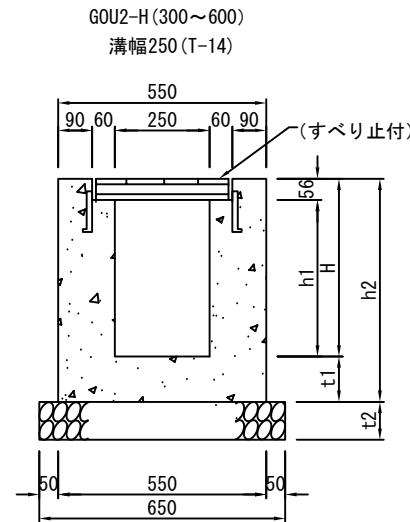
[12/18]

2 - 10 - 5

横須賀市

現場打ち横断水抜 (ボルト付き)

記号	GOU2-H深さ)		
縮尺	1/20	制定年度	平成17年



現場打ち横断水抜-溝幅250-T14 (ボルト付き)

10m当り

記号	寸法表 (単位mm)					材料表					
	H	h1	h2	t1	t2	グレーチング 蓋 T14 l=1000 枚	基礎材 RC40, t=t2		小型コンクリート 18-8	目地材 瀝青質板 t=10	小型型枠
							m2	m3	m3	m2	m2
GOU2-H 300	300	244	420	120	100	10.0	6.500	0.650	1.493	0.149	15.680
GOU2-H 320	320	264	440	120	100	10.0	6.500	0.650	1.553	0.155	16.480
GOU2-H 340	340	284	460	120	100	10.0	6.500	0.650	1.613	0.161	17.280
GOU2-H 360	360	304	480	120	100	10.0	6.500	0.650	1.673	0.167	18.080
GOU2-H 370	370	314	490	120	150	10.0	6.500	0.975	1.703	0.170	18.480
GOU2-H 380	380	324	500	120	150	10.0	6.500	0.975	1.733	0.173	18.880
GOU2-H 400	400	344	520	120	150	10.0	6.500	0.975	1.793	0.179	19.680
GOU2-H 420	420	364	540	120	150	10.0	6.500	0.975	1.853	0.185	20.480
GOU2-H 440	440	384	560	120	150	10.0	6.500	0.975	1.913	0.191	21.280
GOU2-H 460	460	404	580	120	150	10.0	6.500	0.975	1.973	0.197	22.080
GOU2-H 470	470	414	590	120	150	10.0	6.500	0.975	2.003	0.200	22.480
GOU2-H 480	480	424	600	120	150	10.0	6.500	0.975	2.033	0.203	22.880
GOU2-H 500	500	444	620	120	150	10.0	6.500	0.975	2.093	0.209	23.680
GOU2-H 520	520	464	640	120	150	10.0	6.500	0.975	2.153	0.215	24.480
GOU2-H 540	540	484	660	120	150	10.0	6.500	0.975	2.213	0.221	25.280
GOU2-H 560	560	504	680	120	150	10.0	6.500	0.975	2.273	0.227	26.080
GOU2-H 570	570	514	690	120	150	10.0	6.500	0.975	2.303	0.230	26.480
GOU2-H 600	600	544	720	120	150	10.0	6.500	0.975	2.393	0.239	27.680
GOU2-H	0	-56	0	0	0		6.500	0.000	-0.067	-0.007	-1.120

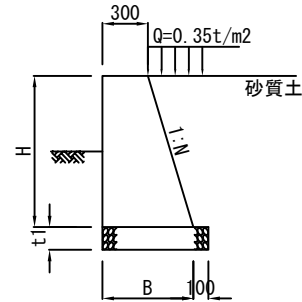
注意事項

グレーチングの寸法表示は、各メーカーで異なる為
 使用にあたっては同等品を使用する。
 グレーチングは滑り止め、普通目とする。

市型 小型重力式擁壁

記号 RGB2-C2(裏込め)-H(高さ)

縮尺 1/50 制定年度 平成17年



(1m当り)

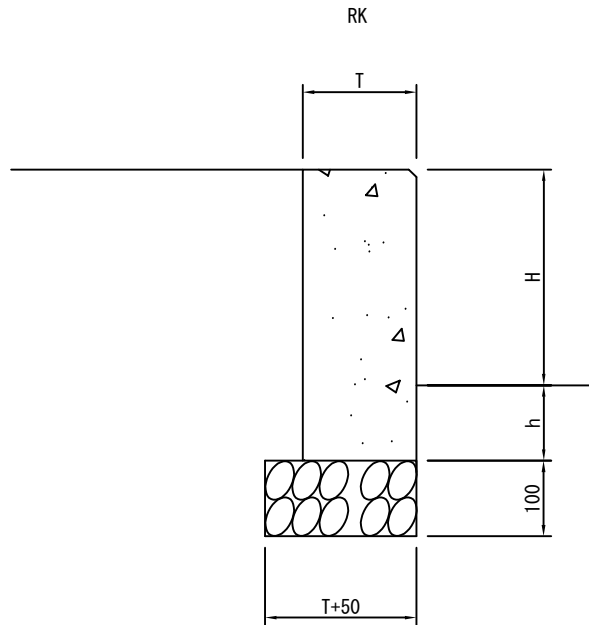
記号	寸法表(単位m)					材料表							
	背面 勾配 N	擁壁高 H	天端幅	底板幅 B	基礎厚 t1	基礎材 RC40,t=t1		無筋コンクリート 18-8 m3	無筋型枠 m2	水抜き管 VP50mm			目地材 t=10mm m2/箇所
						m2	m3			箇所	1本@m	m	
RGB-C2-H 500	0.36	0.50	0.30	0.48	0.15	0.580	0.087	0.195	1.031	1本/2m	0.390	0.195	0.195
RGB-C2-H 600		0.60	0.30	0.52	0.15	0.616	0.092	0.245	1.238	"	0.408	0.204	0.245
RGB-C2-H 800		0.80	0.30	0.59	0.15	0.688	0.103	0.355	1.650	"	0.444	0.222	0.355
RGB-C2-H 1000		1.00	0.30	0.66	0.15	0.760	0.114	0.480	2.063	"	0.480	0.240	0.480
RGB-C2-H 500	0.48	0.50	0.30	0.54	0.15	0.640	0.096	0.210	1.055	"	0.420	0.210	0.210
RGB-C2-H 600		0.60	0.30	0.59	0.15	0.688	0.103	0.266	1.266	"	0.444	0.222	0.266
RGB-C2-H 800		0.80	0.30	0.68	0.15	0.784	0.118	0.394	1.687	"	0.492	0.246	0.394
RGB-C2-H 1000		1.00	0.30	0.78	0.15	0.880	0.132	0.540	2.109	"	0.540	0.270	0.540
RGB-C2-H 1200	0.54	1.20	0.30	0.88	0.20	0.976	0.195	0.706	2.531	1本/1m	0.588	0.588	0.706
RGB-C2-H 1400		1.40	0.30	0.97	0.20	1.072	0.214	0.890	2.953	"	0.636	0.636	0.890
RGB-C2-H 1500		1.50	0.30	1.02	0.20	1.120	0.224	0.990	3.164	"	0.660	0.660	0.990
RGB-C2-H 500		0.50	0.30	0.57	0.15	0.670	0.101	0.218	1.068	1本/2m	0.435	0.218	0.218
RGB-C2-H 600	0.54	0.60	0.30	0.62	0.15	0.724	0.109	0.277	1.282	"	0.462	0.231	0.277
RGB-C2-H 800		0.80	0.30	0.73	0.15	0.832	0.125	0.413	1.709	"	0.516	0.258	0.413
RGB-C2-H 1000		1.00	0.30	0.84	0.15	0.940	0.141	0.570	2.136	"	0.570	0.285	0.570
RGB-C2-H 1200		1.20	0.30	0.95	0.20	1.048	0.210	0.749	2.564	1本/1m	0.624	0.624	0.749
RGB-C2-H 1400	0.54	1.40	0.30	1.06	0.20	1.156	0.231	0.949	2.991	"	0.678	0.678	0.949
RGB-C2-H 1500		1.50	0.30	1.11	0.20	1.210	0.242	1.058	3.205	"	0.705	0.705	1.058
RGB-C2-H 1800		1.80	0.30	1.27	0.20	1.372	0.274	1.415	3.846	"	0.786	0.786	1.415
RGB-C2-H 2000		2.00	0.30	1.38	0.20	1.480	0.296	1.680	4.273	"	0.840	0.840	1.680

注記) 目地材は瀝青系とし10mごとに1箇所設ける(表中の数量は1箇所当たり)

くわ止めコンクリート擁壁

記号 RK-H (高さ) -Q (載荷重)

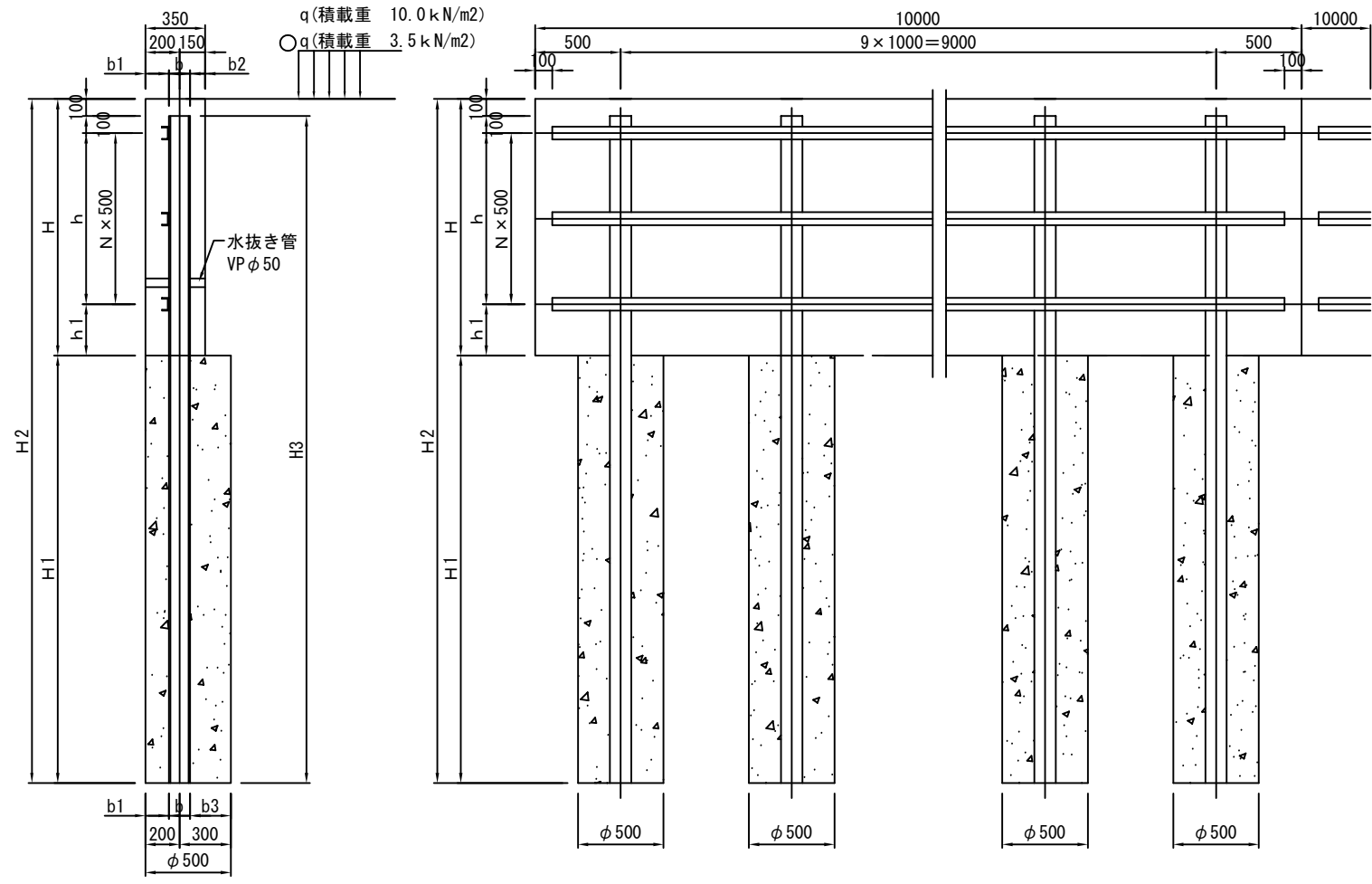
縮尺 1/10 制定年度 平成17年



1m当り

記号	積載加重 Q=3.5KN/m ²	寸法表			材料表(1m当り)			
		高さ H	厚 T	根入れ h	基礎材 RC40,t=100		小型コンクリート 18-8 m3	小型型枠 m2
					m2	m3		
RK-H300	—	300	150	100	0.200	0.020	0.060	0.800
RK-H300	○	300	200	100	0.250	0.025	0.080	0.800
RK-H400	—	400	200	100	0.250	0.025	0.100	1.000
RK-H400	○	400	250	100	0.300	0.030	0.125	1.000
RK-H500	—	500	250	100	0.300	0.030	0.150	1.200
RK-H500	○	500	300	100	0.350	0.035	0.180	1.200

H鋼土留コンクリート			
記号	HDC		
縮尺	1/40	制定年度	平成17年



※寸法表、材料表は15-1-2に記載。
 ※水抜き管は10m当り5本設置する。

[16/18]

15 - 1 - 1

横須賀市

H鋼土留コンクリート（継手図）

記号	HDC-3.5-H（高さ）		
縮尺	1/20	制定年度	平成17年

■ q=3.5kN

記号	寸法表(15-1-1) m										
	H	H1	H2	H3	h	h1	b	b1	b2	b3	N
HDC-H 900	0.90	1.50	2.40	2.30	0.50	0.20	0.125	0.138	0.088	0.238	1
HDC-H 1000	1.00	1.50	2.50	2.40	0.50	0.30	0.125	0.138	0.088	0.238	1
HDC-H 1100	1.10	1.50	2.60	2.50	0.50	0.40	0.125	0.138	0.088	0.238	1
HDC-H 1200	1.20	1.70	2.90	2.80	0.50	0.50	0.125	0.138	0.088	0.238	1
HDC-H 1300	1.30	1.90	3.20	3.10	1.00	0.10	0.125	0.138	0.088	0.238	2
HDC-H 1400	1.40	2.20	3.60	3.50	1.00	0.20	0.125	0.138	0.088	0.238	2
HDC-H 1500	1.50	2.40	3.90	3.80	1.00	0.30	0.125	0.138	0.088	0.238	2
HDC-H 1600	1.60	2.60	4.20	4.10	1.00	0.40	0.125	0.138	0.088	0.238	2
HDC-H 1700	1.70	2.90	4.60	4.50	1.00	0.50	0.125	0.138	0.088	0.238	2
HDC-H 1800	1.80	3.20	5.00	4.90	1.50	0.10	0.125	0.138	0.088	0.238	3
HDC-H 1900	1.90	2.70	4.60	4.50	1.50	0.20	0.150	0.125	0.075	0.225	3
HDC-H 2000	2.00	3.30	5.30	5.20	1.50	0.30	0.150	0.125	0.075	0.225	3
HDC-H 2100	2.10	3.70	5.80	5.70	1.50	0.40	0.150	0.125	0.075	0.225	3
HDC-H 2200	2.20	3.60	5.80	5.70	1.50	0.50	0.175	0.113	0.063	0.213	3
HDC-H 2300	2.30	4.00	6.30	6.20	2.00	0.10	0.175	0.113	0.063	0.213	4

10m当たり

記号	土留工(15-1-1)								
	小型コンクリート 18-8 m3	溝型鋼 75*40*5*7 kg	水抜き管 VP50 5本 m	小型型枠 m2	目地材 瀝青質板,t=10 ㎡	ガス切断 溝型鋼4m m	グラインダー 仕上げ m	溶接上向 脚長6mm m	溶接下向 脚長6mm m
HDC-H 900	3.150	135.632	5*0.35	18.000	0.315	1.860	1.860	2.500	2.500
HDC-H 1000	3.500	135.632	5*0.35	20.000	0.350	1.860	1.860	2.500	2.500
HDC-H 1100	3.850	135.632	5*0.35	22.000	0.385	1.860	1.860	2.500	2.500
HDC-H 1200	4.200	135.632	5*0.35	24.000	0.420	1.860	1.860	2.500	2.500
HDC-H 1300	4.550	203.448	5*0.35	26.000	0.455	2.790	2.790	3.750	3.750
HDC-H 1400	4.900	203.448	5*0.35	28.000	0.490	2.790	2.790	3.750	3.750
HDC-H 1500	5.250	203.448	5*0.35	30.000	0.525	2.790	2.790	3.750	3.750
HDC-H 1600	5.600	203.448	5*0.35	32.000	0.560	2.790	2.790	3.750	3.750
HDC-H 1700	5.950	203.448	5*0.35	34.000	0.595	2.790	2.790	3.750	3.750
HDC-H 1800	6.300	271.264	5*0.35	36.000	0.630	3.720	3.720	6.000	6.000
HDC-H 1900	6.650	271.264	5*0.35	38.000	0.665	3.720	3.720	6.000	6.000
HDC-H 2000	7.000	271.264	5*0.35	40.000	0.700	3.720	3.720	6.000	6.000
HDC-H 2100	7.350	271.264	5*0.35	42.000	0.735	3.720	3.720	6.000	6.000
HDC-H 2200	7.700	271.264	5*0.35	44.000	0.770	3.720	3.720	7.000	7.000
HDC-H 2300	8.050	339.080	5*0.35	46.000	0.805	4.650	4.650	8.750	8.750

6.92kg/m

10箇所当り

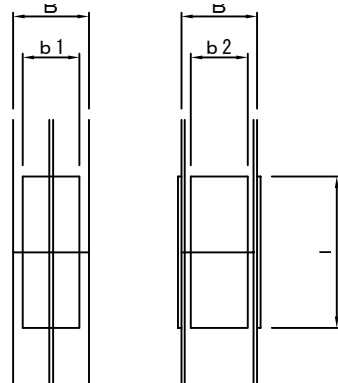
記号	基礎工(15-1-1)							
	H鋼				小型コンクリート 18-8 m3	ガス切断 m	グラインダー 仕上げ m	継手 箇所
	125*125*6.5*9 kg	150*150*7*10 kg	175*175*7.5*11 kg	200*200*8*12 kg				
HDC-H 900	547.40	-	-	-	2.945	3.570	3.570	
HDC-H 1000	571.20	-	-	-	2.945	3.570	3.570	
HDC-H 1100	595.00	-	-	-	2.945	3.570	3.570	
HDC-H 1200	666.40	-	-	-	3.338	3.570	3.570	
HDC-H 1300	737.80	-	-	-	3.731	3.570	3.570	
HDC-H 1400	833.00	-	-	-	4.320	3.570	3.570	
HDC-H 1500	904.40	-	-	-	4.712	3.570	3.570	
HDC-H 1600	975.80	-	-	-	5.105	3.570	3.570	
HDC-H 1700	1,071.00	-	-	-	5.694	3.570	3.570	10
HDC-H 1800	1,166.20	-	-	-	6.283	3.570	3.570	10
HDC-H 1900	-	1,417.50	-	-	5.301	4.300	4.300	10
HDC-H 2000	-	1,638.00	-	-	6.480	4.300	4.300	10
HDC-H 2100	-	1,795.50	-	-	7.265	4.300	4.300	10
HDC-H 2200	-	-	2,291.40	-	7.069	5.030	5.030	10
HDC-H 2300	-	-	2,492.40	-	7.854	5.030	5.030	10

23.80kg/m 31.50kg/m 40.20kg/m 49.90kg/m

10箇所当り

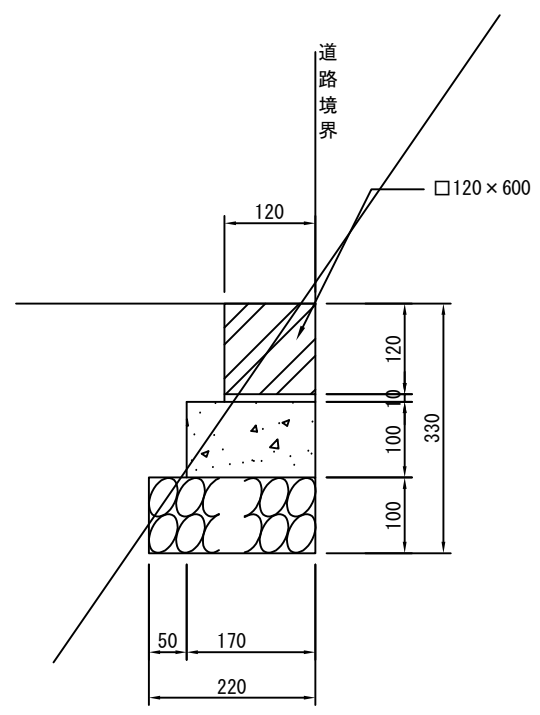
記号	継手寸法表(15-1-2)				継手材料表(15-1-2)			
	B	b1	b2	l	継手板 t=10mm kg	ガス切断 m	グラインダー 仕上げ m	溶接工 脚長6mm m
HDC-J1	0.150	0.13	0.105	0.30	110.685	33.400	33.400	33.400
HDC-J2	0.175	0.16	0.125	0.35	156.608	39.400	39.400	39.400
HDC-J3	0.200	0.18	0.150	0.40	207.240	45.200	45.200	45.200

78.50kg/m2

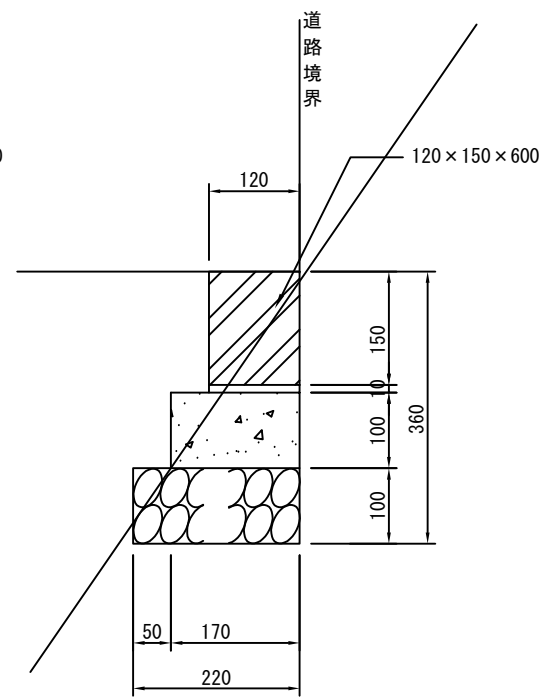


地先境界			
記号	CK (種別)		
縮尺	1/10	制定年度	平成17年

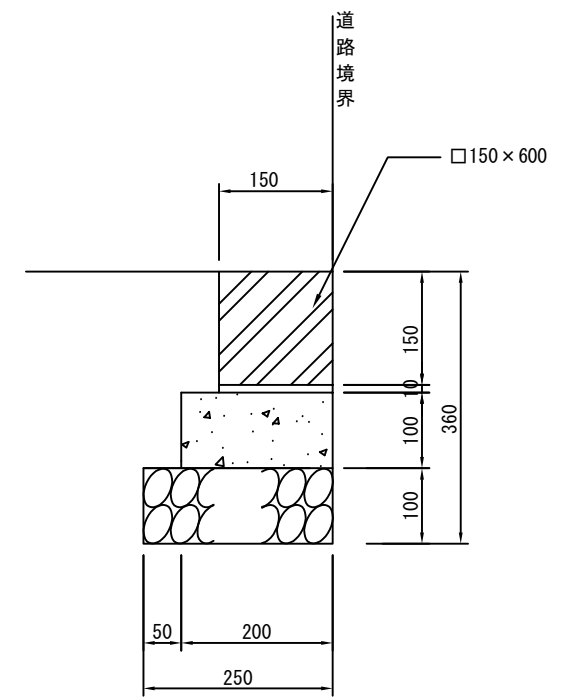
CK1



CK2



CK3



144

記号	寸法表		材料表						参考重量 kg/本
	ブロック		地先境界 ブロック L=600 本	基礎材 RC40, t=100		敷モルタル 1:3 m3	小型コンクリート 18-8 m3	均し型枠 m2	
	幅 mm	高さ mm		m2	m3				
CK 1	120	120	16.5	2.200	0.220	0.012	0.170	2.000	20
CK 2	120	150	16.5	2.200	0.220	0.012	0.170	2.000	25
CK 3	150	150	16.5	2.500	0.250	0.015	0.200	2.000	31

10m当り