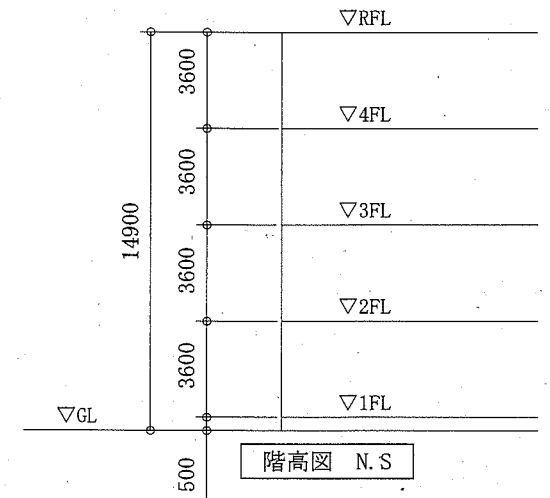


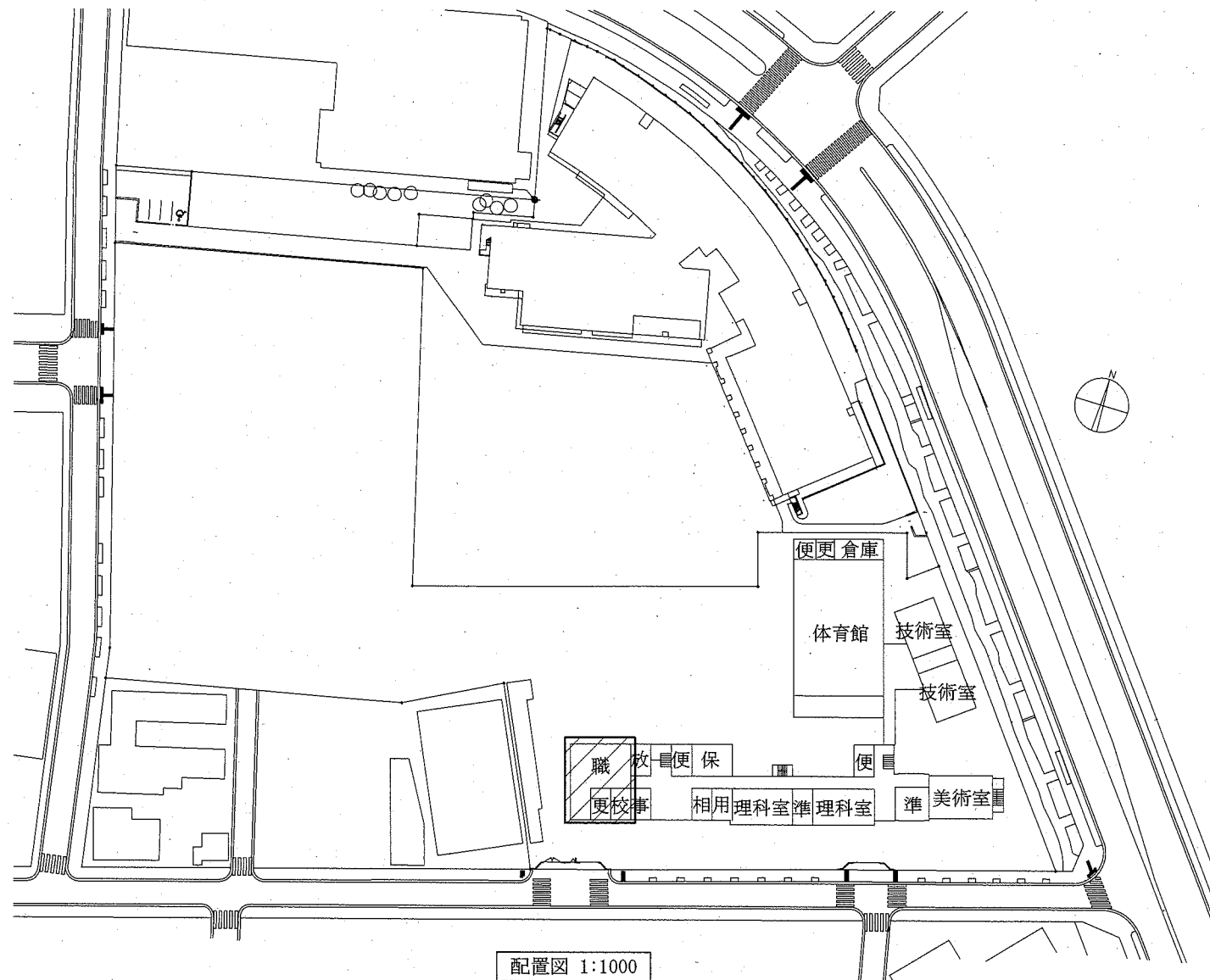
凡例

記号	名称	施工場所	材料	保温防食塗装等
— R —	冷媒管	屋内隠蔽	断熱材被覆銅管	-
		屋外露出		SUS製銅管*外 (既設)
— D —	ドレン管	屋内隠蔽	SGP白	-
		屋外露出		-
— G —	ガス管	屋外露出	ガ-鋼管	-

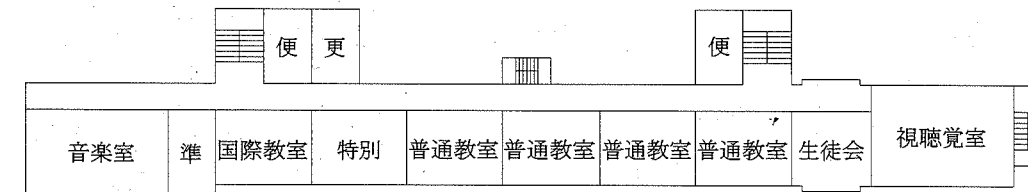
※冷媒管及びドレン管は既設管を再利用とする。ただし、屋内外機への接続部分は更新とする。  
 ※都市ガス管は既設管を再利用とし、屋外機への接続に要するガスルネ(25Aガ-スック二次側)のみ更新とする。  
 ※制御線等は更新とし、屋外については既設冷媒管に共巻きとする。  
 ※屋外のSUS製銅管\*外は取外し・再取付とする。



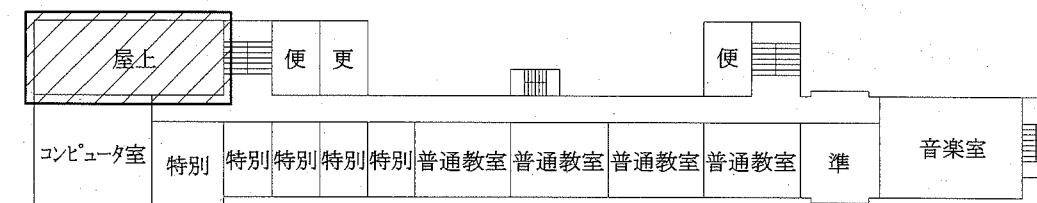
案内図



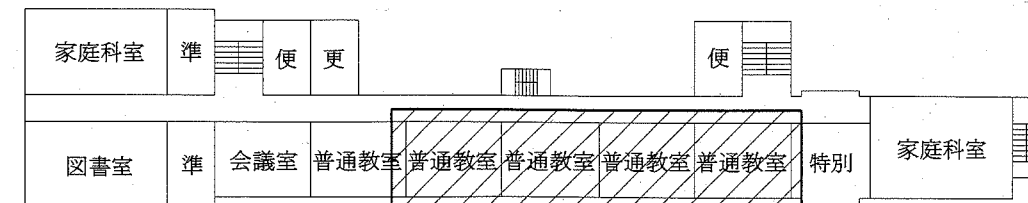
配置図 1:1000



4階平面図 1:500



3階平面図 1:500



2階平面図 1:500

▨: 工事場所

工事名	市立常葉中学校2階空調設備改修工事			設計者資格氏名	級建築士登録第 _____ 号			課長	主査等	担当者	横須賀市 都市部 公共建築課
図面名称	案内図、配置図、各階平面図、凡例	図番	1/5	縮尺	1:1000 1:500 (A2)	作図	令和2年2月 日				

機器表 (新設)

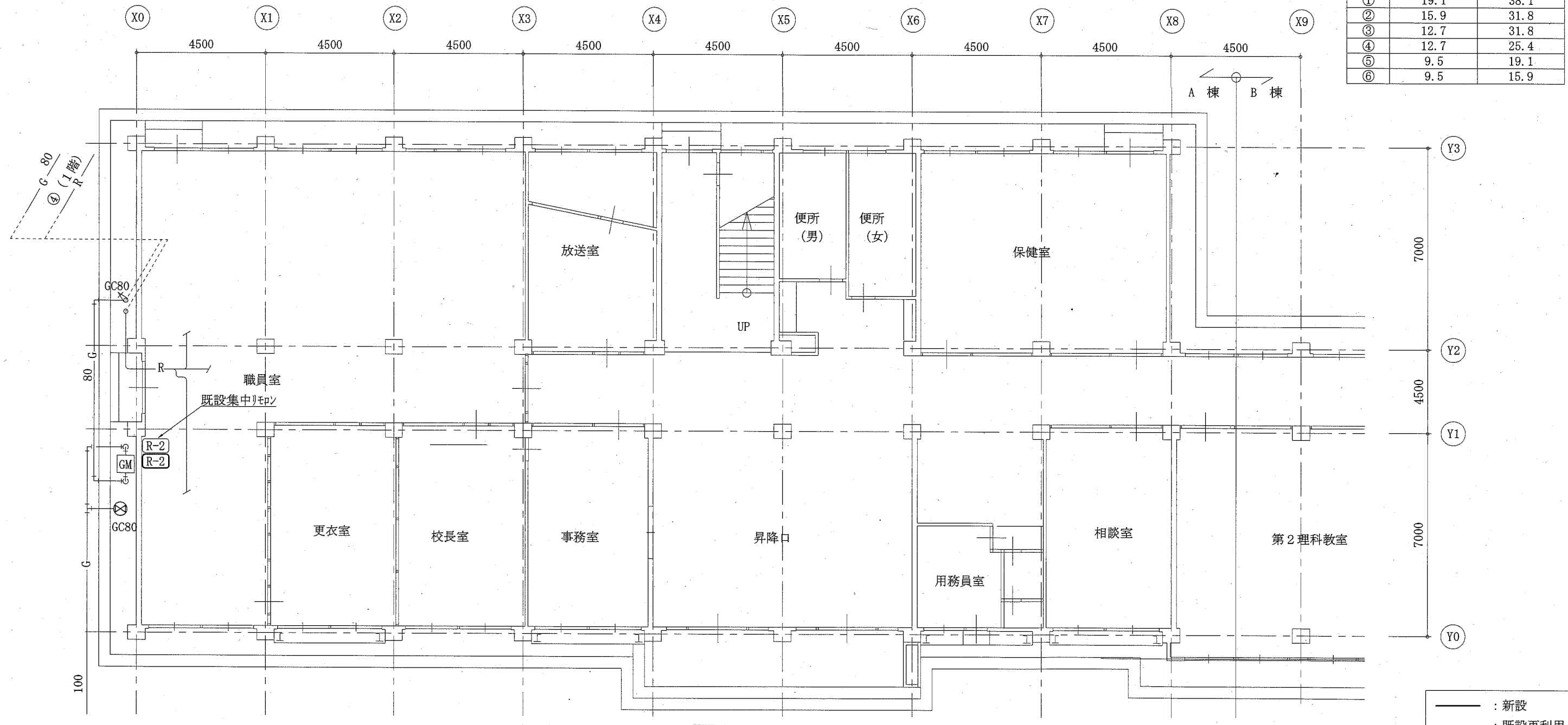
記号	名称	型式・仕様・付属品	電気容量		設置場所	台数	備考
			相(φ)	電圧(V)			
GHP-1	ガスヒートポンプエアコン (屋外機)	型式:標準リユ-アルタイプ, 耐重塩害仕様 冷房能力:56.0kW 暖房能力:63.0kW 燃料:都市ガス13A 冷媒:R410A 付属品:防振架台(耐重塩害仕様)	3	200	3階屋上	1	屋外機コンクリート基礎既存再利用 屋外機鉄骨架台既存再利用
AC-1	ガスヒートポンプエアコン (屋内機)	型式:標準タイプ, 天吊形 冷房能力:7.1kW 暖房能力:8.0kW 付属品:ドレンアップ	1	200	2階普通教室	8	既存集中リモンからは切り離し
R-1	ワイヤードリモン		-	-	2階普通教室	4	
R-2	集中リモン		-	-	1階職員室	1	

機器表 (撤去)

記号	名称	型式・仕様・付属品	電気容量		設置場所	台数	備考
			相(φ)	電圧(V)			
GHP-1	ガスヒートポンプエアコン (屋外機)	型式:YNZJ560E1NR (ヤマ-製), 耐重塩害仕様 冷房能力:56.0kW 暖房能力:67.0kW 燃料:都市ガス13A 荷重:990kg 冷媒:R22 冷媒封入量:37kg 付属品:防振架台(耐塩害仕様)	3	200	3階屋上	1	
AC-1	ガスヒートポンプエアコン (屋内機)	型式:HHJ71K1 (ヤマ-製), 天吊形 冷房能力:7.1kW 暖房能力:8.6kW	1	200	2階普通教室	8	
R-1	ワイヤードリモン		-	-	2階普通教室	4	

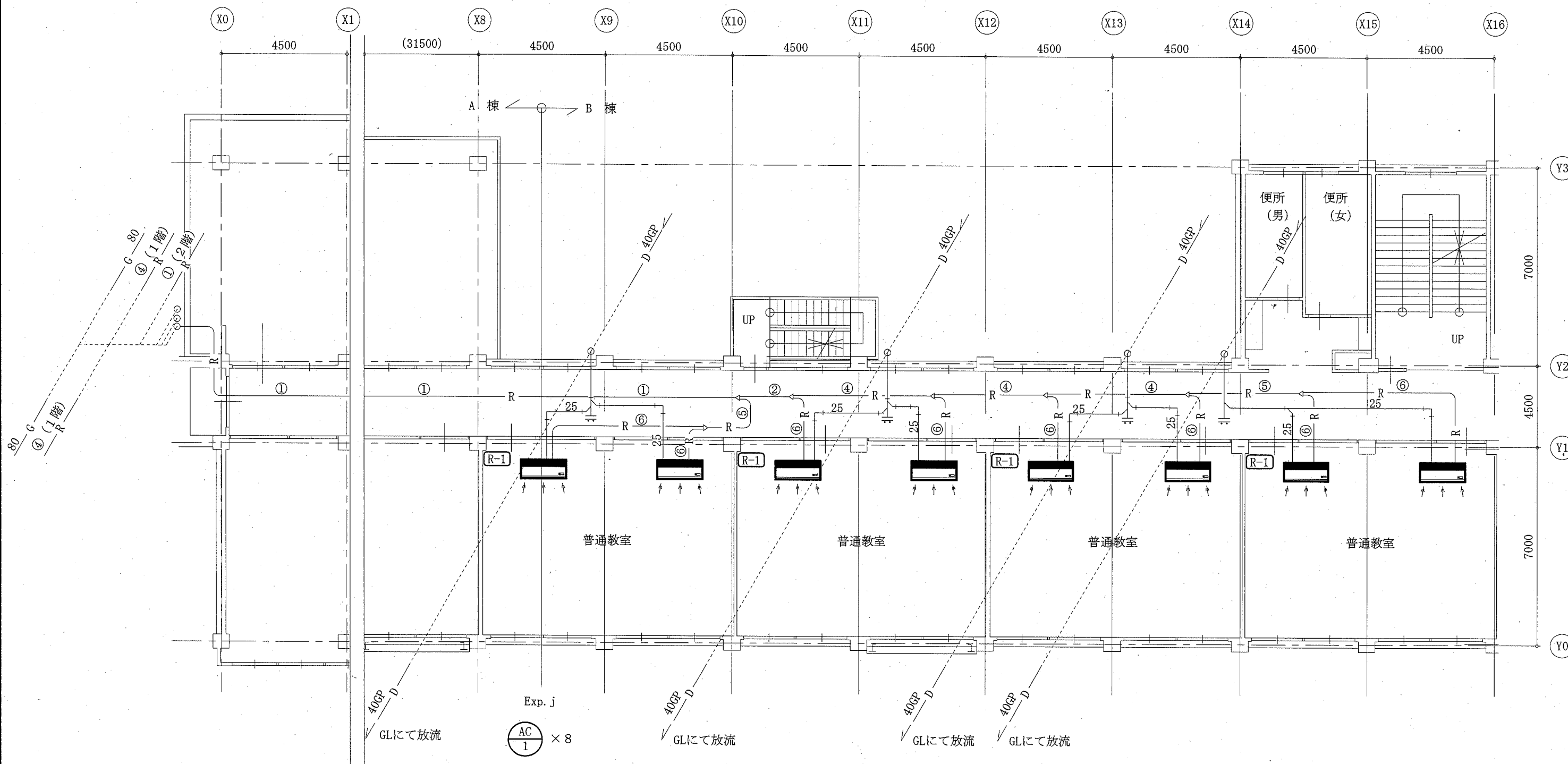
冷媒管凡例

記号	液管(φ)	ガス管(φ)
①	19.1	38.1
②	15.9	31.8
③	12.7	31.8
④	12.7	25.4
⑤	9.5	19.1
⑥	9.5	15.9



工事名	市立常葉中学校2階空調設備改修工事		設計者資格氏名	級建築士登録第 _____ 号		課長	主査等	担当者	横須賀市 都市部 公共建築課
図面名称	1階平面図、機器表(新設・撤去)	図番	2/5	縮尺	1:100 (A2)	作図	令和2年2月 日		

冷媒管凡例		
記号	液管 (φ)	ガス管 (φ)
①	19.1	38.1
②	15.9	31.8
③	12.7	31.8
④	12.7	25.4
⑤	9.5	19.1
⑥	9.5	15.9

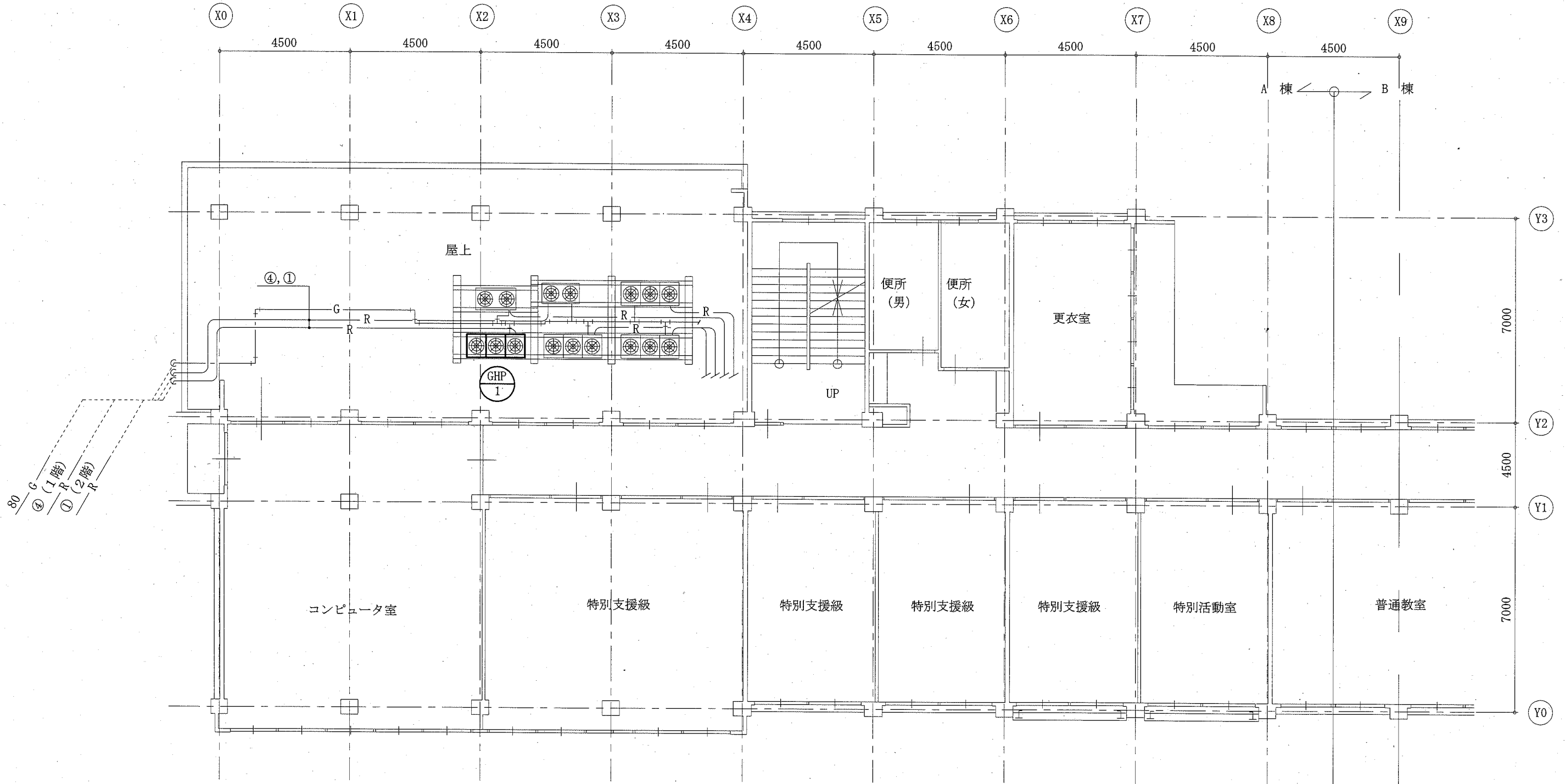


2階平面図 1:100

—— : 撤去・新設  
 - - - : 既設再利用

工事名	市立常葉中学校2階空調設備改修工事			設計者資格 氏名	級建築士登録第 _____ 号			課長	主査等	担当者	横須賀市 都市部 公共建築課
図面名称	2階平面図	図番	3/5	縮尺	1:100 (A2)	作図	令和2年2月 日				

冷媒管凡例		
記号	液管(φ)	ガス管(φ)
①	19.1	38.1
②	15.9	31.8
③	12.7	31.8
④	12.7	25.4
⑤	9.5	19.1
⑥	9.5	15.9

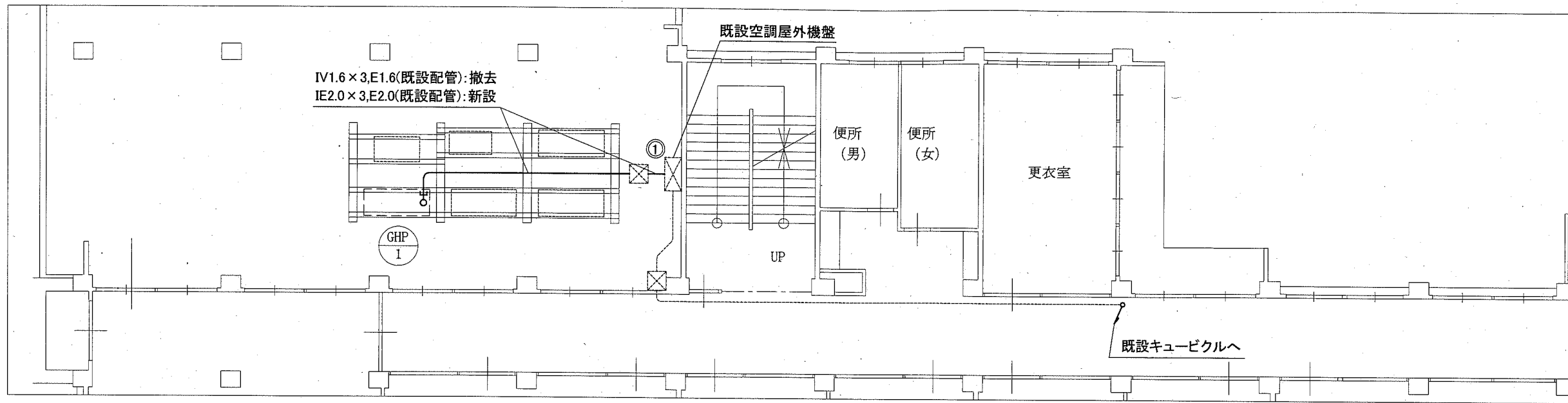


Exp. j

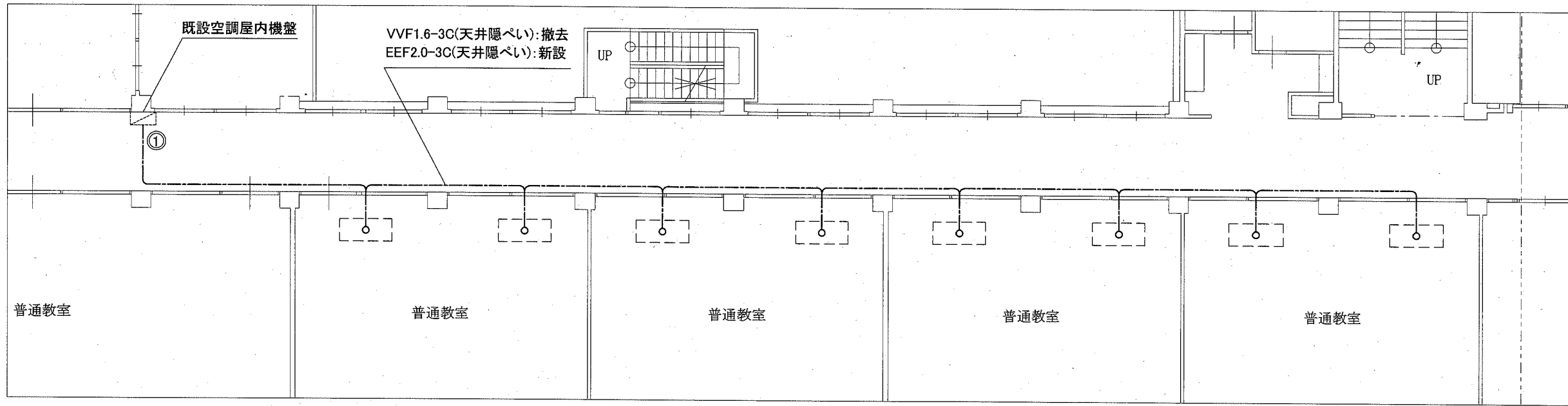
3階平面図 1:100

—— : 撤去・新設  
 - - - : 既設再利用

工事名	市立常葉中学校2階空調設備改修工事			設計者資格 氏名	級建築士登録第 _____ 号			課長	主査等	担当者	横須賀市 都市部 公共建築課
図面名称	3階平面図	図番	4/5	縮尺	1:100 (A2)	作図	令和2年2月 日				



3階電気設備図 1:100



2階電気設備図 1:100

凡例

図中特記無き記号は以下の通り

- 配管配線(既設)
- ☒ プルボックス(既設)
- 空調機(既設)
- 空調機(機械設備工事)

注記

- ・不要な配管配線、器具等は撤去処分とする。
- ・支持金具、ビス等はステンレス製とする。

工事名	市立常葉中学校2階空調設備改修工事		設計者資格 氏名	級建築士登録第 号		課長	主査等	担当者	横須賀市 都市部 公共建築課
図面名称	電気設備図	図番	5/5	縮尺	1:100(A2)	作図	令和2年2月日		