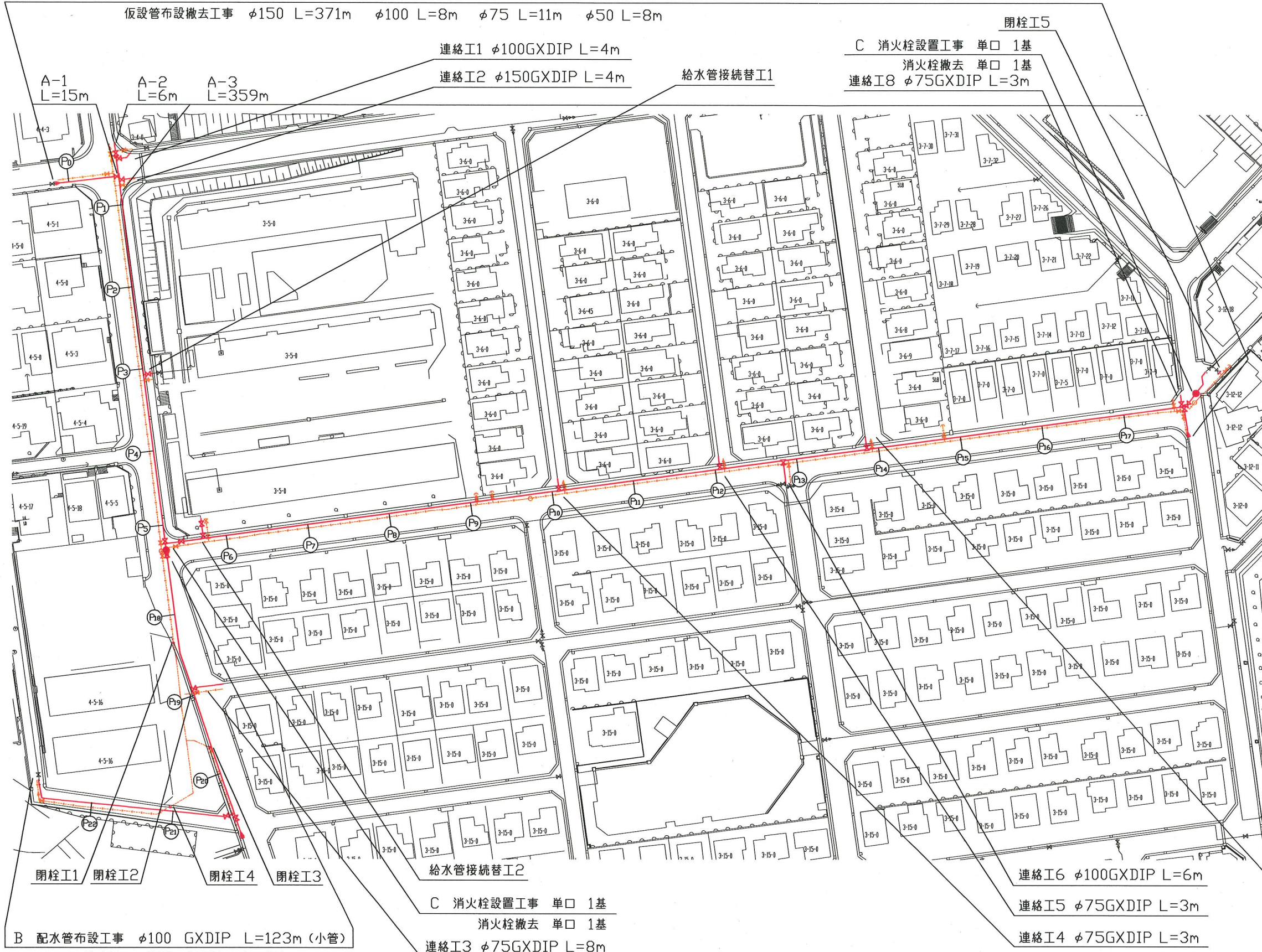


平面図 S=1/500

A 配水管布設工事 φ150 GXDIP L=380m (支管) 撤去管 φ200 ADIP L=385m
 仮設管布設撤去工事 φ150 L=371m φ100 L=8m φ75 L=11m φ50 L=8m



B 配水管布設工事 φ100 GXDIP L=123m (小管)
 撤去管 φ200 ADIP L=82m
 使用廃止管 φ200 ADIP L=47m
 仮設管布設撤去工事 φ100 L=73m

C 消火栓設置工事 単口 1基
 消火栓撤去 単口 1基
 連絡I3 φ75GXDIP L=8m

C 消火栓設置工事 単口 1基
 消火栓撤去 単口 1基
 連絡I8 φ75GXDIP L=3m

連絡I6 φ100GXDIP L=6m
 連絡I5 φ75GXDIP L=3m
 連絡I4 φ75GXDIP L=3m

設計図	1/4枚
工事名	森崎地区配水管布設工事 (2019の1)
工事場所	横須賀市森崎3丁目4番先から4丁目5番先まで
図面名称	平面図
図面番号	大矢部05 A-3,4 B-4 衣笠25 C-3,4 佐原01 A-1,2 根岸21 C-2
施工業者	

令和元年(2019年)12月				
課長	係長等	設計	監督	検査員
横須賀市上下水道局技術部水道管路課				
計画課				私道無

原図用紙サイズ A1
 ブロック番号: 4304

工事概要	
A 配水管布設工事	φ150 GXDIP L=380m
B 配水管布設工事	φ100 GXDIP L=123m
C 消火栓設置工事	単口 2基
撤去管	φ200 ADIP L=467m
使用廃止管	φ200 ADIP L=47m
消火栓撤去	単口 2基

工事区間別内訳明細表

工事	区間	土被り	掘削方法(参考)	昼夜	埋戻し材料	先行路盤	舗装種類	本復旧路盤材料	仮舗装種類	仮路盤材料	既設路盤	路面復旧工	試掘	その他
A工事	A-1	1.1m	バックホウ0.1m3	昼間	改良土	無	As排水性舗装=5cm、再生As粗粒=10cm	RC-40=20cm	再生As密粒=10cm	RC-40=25cm	RC-40=20cm	本工事にて施工	2m	車道
A工事	A-2	0.8m	バックホウ0.1m3	昼間	改良土	無	As排水性舗装=5cm、再生As粗粒=10cm	RC-40=20cm	再生As密粒=10cm	RC-40=25cm	RC-40=20cm	本工事にて施工	5m	車道
A工事	A-3	0.8m	バックホウ0.1m3	昼間	改良土	有	As密粒=5cm	RC-40=25cm	再生As密粒=5cm	-	RC-40=20cm	別途工事に施工	20m	車道
B工事	-	0.8m	バックホウ0.1m3	昼間	改良土	有	As密粒=5cm	RC-40=25cm	再生As密粒=5cm	-	RC-40=20cm	別途工事に施工	10m	歩車道

工事名
森崎地区配水管布設工事(2019の1)

工事場所
横須賀市森崎3丁目4番先から4丁目5番先まで

図面名称
配管図

図面番号
大矢部05 A-3,4 B-4 衣笠25 C-3,4
佐原01 A-1,2 根岸21 C-2

施工業者

令和元年(2019年)12月

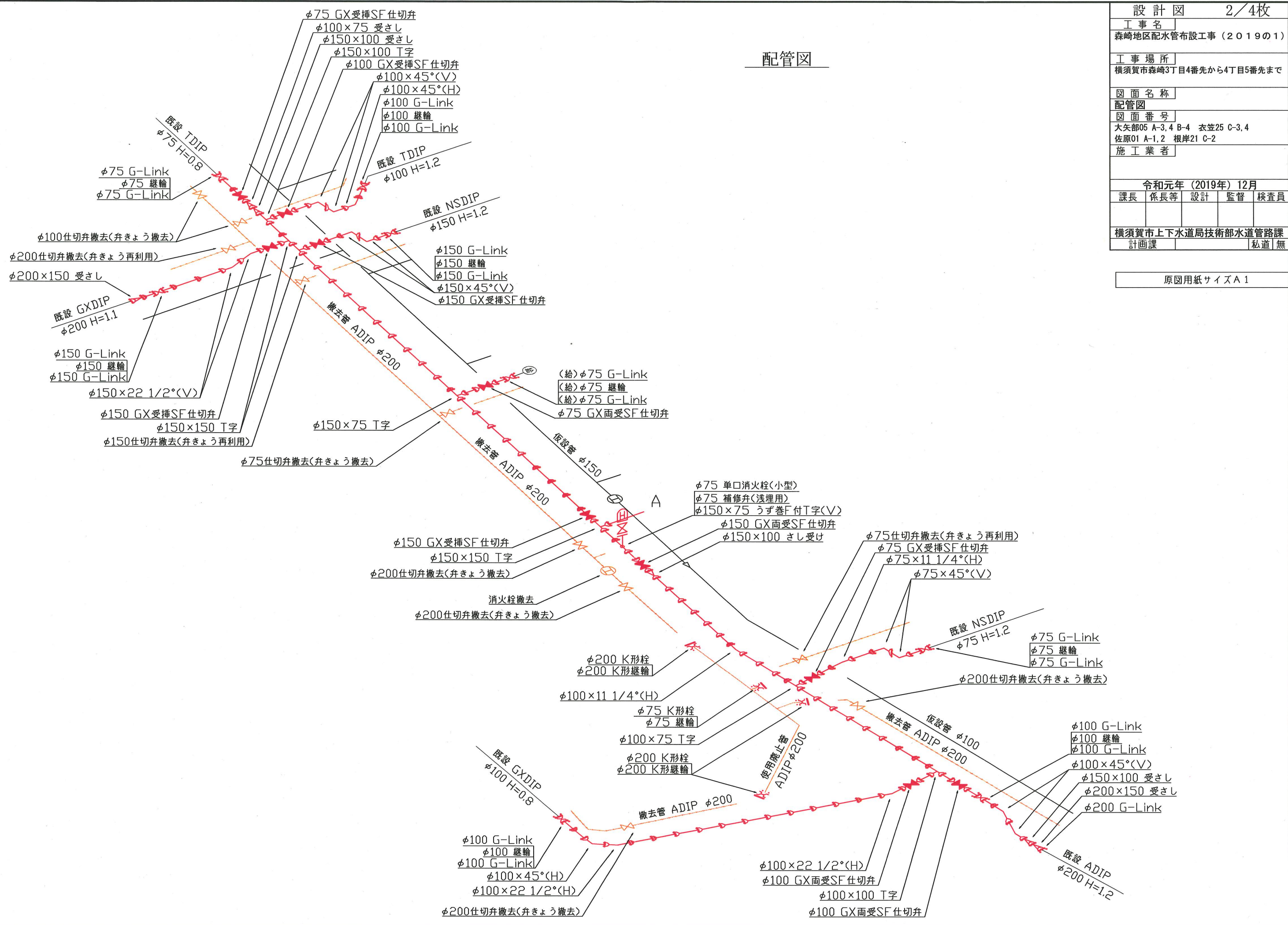
課長	係長等	設計	監督	検査員

横須賀市上下水道局技術部水道管路課
計画課

私道 無

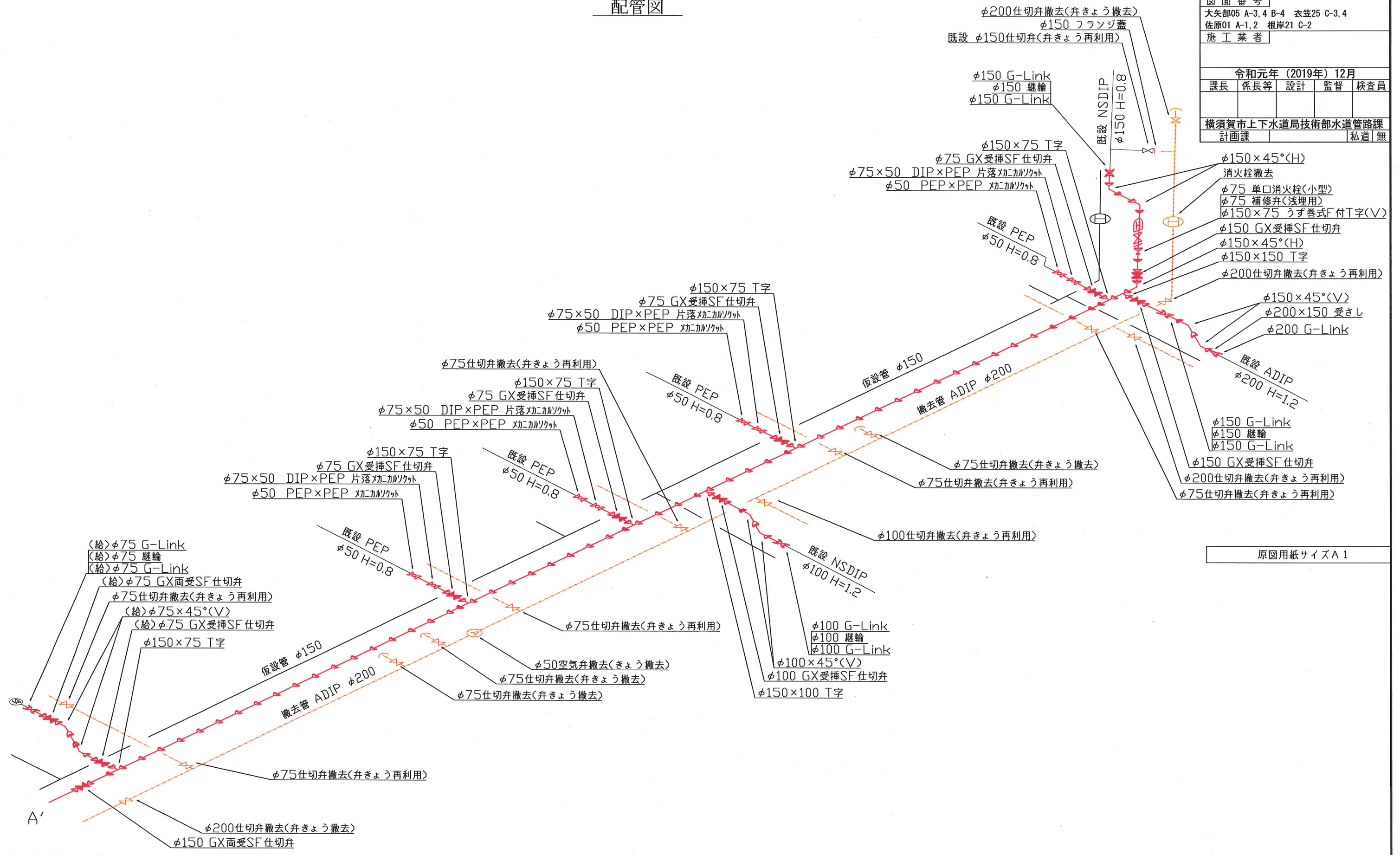
原図用紙サイズA1

配管図



設計図	3/4枚			
工事名	森崎地区配水管布設工事(2019の1)			
工事場所	横須賀市森崎3丁目4番先から4丁目5番先まで			
図面名称	配管図			
図面番号	大矢部05 A-3, 4 B-4 衣笠25 C-3, 4 佐原01 A-1, 2 根岸21 C-2			
施工業者				
令和元年(2019年)12月				
課長	係長等	設計	監督	検査員
横須賀市上下水道局技術部水道管路課				
計画課				私道 無

配管図



原図用紙サイズA1

断面図 S=1/50

設計図	4/4枚			
工事名	森崎地区配水管布設工事(2019の1)			
工事場所	横須賀市森崎3丁目4番先から4丁目5番先まで			
図面名称	断面図			
図面番号	大矢部05 A-3.4 B-4 衣笠25 C-3.4 佐原01 A-1.2 根岸21 C-2			
施工業者				
令和元年(2019年)12月				
課長	係長等	設計	監督	検査員
横須賀市上下水道局技術部水道管路課				
計画課				私道 無
原図用紙サイズA1				

