

# (仮称) 横須賀市近代遺産ガイダンスセンター新築機械設備工事

図 面 リ ス ト		
図面番号	図 面 名 称	縮 尺
M-00	表紙・図面リスト	N, S
M-01	機械設備工事 特記仕様書(1)	N, S
M-02	機械設備工事 特記仕様書(2)	N, S
M-03	案内図・配置図	N, S・1/200
M-04	凡例	N, S
M-05	空調設備 機器表	N, S
M-06	空調設備 平面詳細図	1/50
M-07	換気設備 機器表・換気計算表	N, S
M-08	換気設備 平面詳細図	1/50
M-09	衛生設備 機器表・器具表	N, S
M-10	衛生設備 屋外平面図	1/200
M-11	衛生設備 平面詳細図	1/50
M-12	衛生設備 撤去平面図	1/200



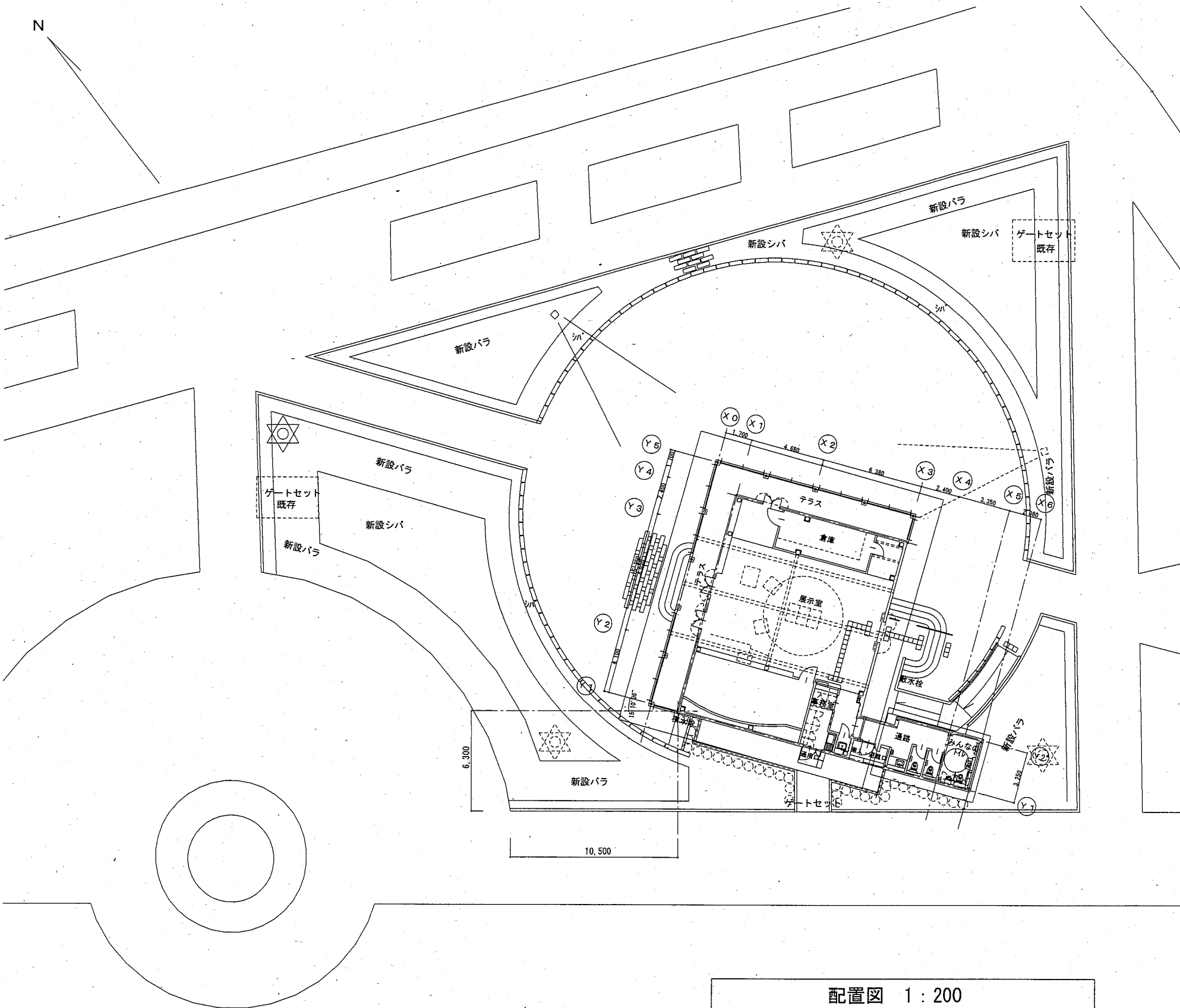
工事区分表

屋内	項目	分類					備考	設備配線配管	項目	分類					備考	
		建築	電気	衛生	空調	別途				建築	電気	衛生	空調	別途		
1. 軽鉄天井・壁下地	補強を要するボードの切り込み及び下地の補強	○						機器付属の制御盤以降の配管配線（接地線共）			○	○		2次側		
	補強を要しないボードの切り込み		○	○	○			機器付属の制御盤への電源供給配管配線		○				1次側		
	開口部の墨出し		○	○	○			空調機とリモコンスイッチ及び渡り配線配管				○				
	2. つりボルト	設備機器・器具・配管・配線・ダクト用		○	○	○			空調室外機と室内機の渡り配線（冷媒管共巻き）				○			
		流し台・洗面カウンター下部収納	○					流しトラップあり	一般換気機器手元スイッチ、渡り配線配管、運動制御		○					
		水栓・ボール			○				一般換気の24時間スイッチ				○			
	3. 水まわり	鏡		○	○				同上支給品の取付			○				
衛生器具ユニット・ユニット手すり				○												
紙巻器				○												
ベビーチェア・ベビーシート（取付共）		○		○			シート建築・チェア衛生									
下地補強（穴あけ共）		○														
4. 防火・防犯		埋込型消火器+AEDボックス	○						展示関連 一般事項	項目	分類					
		消火器本体・AED					○	備品		建築内装壁仕上げ工事		○				
	消火器本体・収納箱（SUS）		○				変電設備	天井仕上げ工事			○					
5. その他	点検口（壁・天井・床下）	○						天井・壁面取付展示物設置			※		○		※17A受金物	
	誘導標識	○						床仕上げ工事			○					
屋外								一般照明・コンセント設備工事				○				
								空調設備工事					○			
1. 雨水	屋外雨水排水管					○	植なし	運営備品搬入・家具等設置						○		
	樹及び樹ふた					○		展示室・ガイダンス/A/V機器・制御機器の搬入			※		○		※天井ルーバー開口補強 ※ガイダンス吊下用補強	
2. 雑排水・汚水	屋外雑排水及び屋外汚水排水管			○				同上A/V機器・制御機器の据付・試験調整					○			
	樹及び樹ふた			○				同上A/V機器・制御機器への配管配線・結線				○				
	化粧マンホールふたの表面仕上げ	○						演出照明・配管配線・器具取付 結線分電盤接続・試験				○		※第一ボックスまで電気		
	本管接続管及び接続	○						建築照明・配管配線・器具取付 結線分電盤接続・試験			○					
3. 植栽	植栽及び客土	○			○		撤去・移植のみ キュービクルまわり建築工事	コンセント設備・配管配線・器具取付 結線分電盤接続・試験			○					
	4. その他	街灯撤去・移設・再設置・新設		○					サイン工事		○		○			
植栽帯内配管及び水栓撤去				○	○		新設は外構（別発注）	誘導標識の設置		○						
縁石・門扉一時撤去		○			○		再設置は外構（別発注） キュービクル経路のみ再設置	分電盤取付・総合試験			○					
テラス・エントランス手摺工事		○			○		舗装は外構（別発注）	電話設備・配管配線・モジュラー取付			○					
電気管路 根切 埋戻		○	○				舗装は建築工事	電話機器類					○			
キュービクル基礎		○						トイレ呼出装置一式			○					
ハンドホール設置				○				電力申請費用			○					
埋戻し後の建設残土の処分	○	○	○	○			電気主任技術者立会費用					○				
		○	○	○	○			電話申請費用					○			

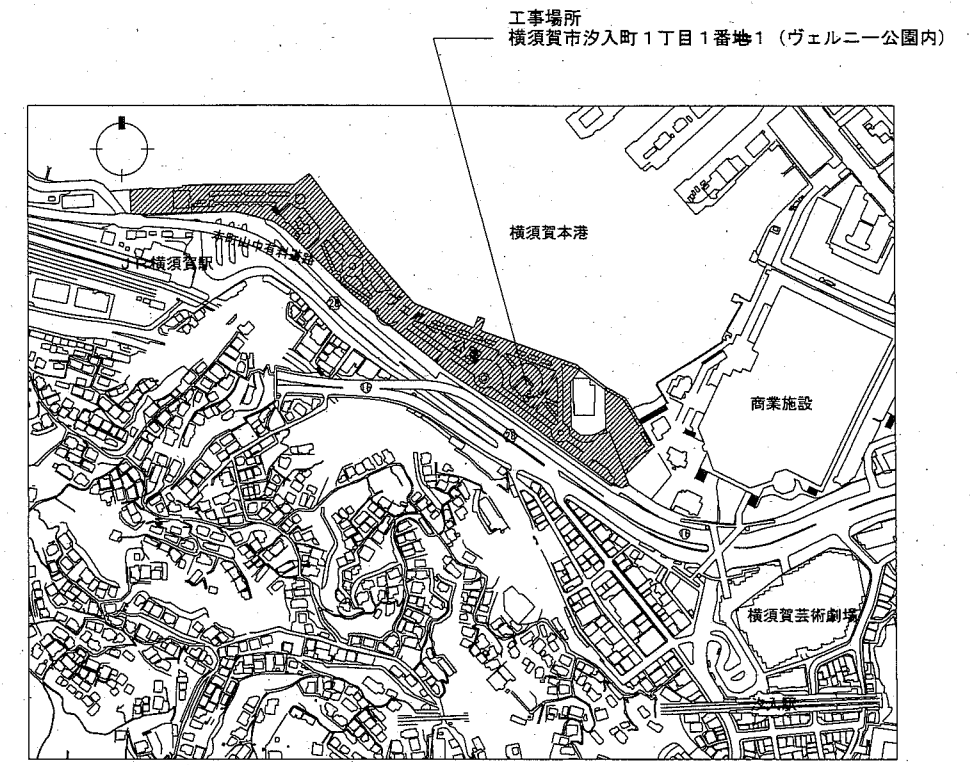
(注記事項)

- ※ 配管の腐食する恐れのある部分及び当該部分の材料に応じ腐食防止の措置を講ずる。
- ※ 給水用具は社団法人日本水道協会（JWWA）の認証品とする。
- ※ 給水管の凍結防止とウォーターハンマー防止の措置を講ずる。
- ※ 衛生器具の吐水口空間は、「1.3A以下は25mm以上、1.3Aをこえ2.0A以下は40mm以上、2.0Aをこえ2.5A以下は50mm以上」を確保すること。
- ※ 衛生器具には排水トラップを設ける。
- ※ 火気使用部分の排気ダクトには、断熱工事ロックウール50mm巻きを行う。

N



配置図 1 : 200



案内図 N, S

凡 例 ■ 印を適用

名 称	記 号	材 質	備 考
■ 給水管	—— ————	右記による	一般部：⑦ 屋外露出：—— 引込み管：⑳
■ 給湯管(送り)	——   ——	右記による	一般部：⑦ 屋外露出：——
□ 追焚管	—— BH ——	右記による	一般部：㉒
■ 排水管	—— ————	右記による	一般部：⑫ 屋外露出：—— 区画貫通部：——
■ 通気管	—— - - - - -	右記による	一般部：⑫ 土中・ピット内：——
■ 屋外排水管	—— ————	右記による	150A未満：㉔ 150A以上：㉕ ※塩ビ樹脂はVUとする。
□ 連結送水管	—— XS ——	右記による	一般部：⑲ 土中・ピット内：⑳
□ ガス管	—— G ——	ガス会社指定材料	(GP・カラ-鋼管・PLP・PE 等)
■ 空調ドレン管	—— D ——	右記による	一般部：㉓ 土中・ピット内：—— 区画貫通部：—— 屋外露出：⑫ カラーVP
■ 冷媒管	—— R ——	⑨	屋内露出部：(化粧カバー：樹脂製) 屋外露出部：(化粧カバー：SUS製)
■ 水栓・湯栓			
■ 湯水混合栓			
□ シャワー金具			
□ フラッシュバルブ			感知式凡例 → □
□ ガスネジコック			
□ ガス分岐コック			
■ 仕切弁		⑨ 鋼金・鋼鉄	GV JIS 10K ⑨ コア内蔵形
■ 逆止付ボール弁		⑨ 鋼金・鋼鉄	BV JIS 10K ⑨ コア内蔵形
■ 逆止弁		⑨ 鋼金・鋼鉄	CV JIS 10K ⑨ コア内蔵形
■ フレキシブル継手		SUS製	FJ JIS 10K [水用]
□ 自動空気抜き弁			JIS 10K [水用] [日本規格適合品]
□ 吸排気弁			JIS 10K [水用] [日本規格適合品]
■ 床上掃除口		クロ-ムメッキ	COA・COB
□ 流し排水トラップ		クロ-ムメッキ	T14A コンクリート流し用

【配管材料】

- ① 硬質塩化ビニル管(VB) VA ※管端防食継手 JWVA K 116
- ② 内外面硬質塩化ビニル管(VD) ※管端防食継手 JWVA K 116
- ③ ポリエチレン樹脂体ライニング鋼管(PB) ※管端防食継手
- ④ 内外面樹脂体ライニング鋼管(PD) ※管端防食継手
- ⑤ 水道用ポリエチレン管
- ⑥ 水道用耐衝撃性硬質塩化ビニル管(H1VP)
- ⑦ 一般配管用ステンレス鋼管[SUS] JIS G 3448
- ⑧ 給湯用鋼管(被覆Mタイプ) [Cu] JIS H 3330
- ⑨ 冷媒用被覆鋼管 [Cu]
- ⑩ 耐火二層管 [TVP]
- ⑪ 耐火二層管 [TVP] 国土交通省認定品
- ⑫ 硬質塩化ビニル管 [VP] JIS K 6741
- ⑬ 排水用硬質塩化ビニル管 [DVL P]
- ⑭ タールエポキシコーティング鋼管 [CL]
- ⑮ 配管用炭素鋼管 [白] [GP]
- ⑯ 配管用炭素鋼管 [黒] [GP]
- ⑰ 外面被覆鋼管SGP-VS
- ⑱ 外面被覆圧力鋼管STPG-VS [Sch40]
- ⑲ 圧力配管用炭素鋼管 [JIS G 3454] [Sch40]
- ⑳ 圧力配管用炭素鋼管2種 [STPG 370] [Sch40]
- ㉑ 架橋ポリエチレン管 (先分岐工法)
- ㉒ 架橋ポリエチレン管 (ベアチューブ)
- ㉓ ポリブデン管 (サヤ管 CD管)
- ㉔ 硬質塩化ビニル管 [VP] (屋外排水・厚肉) JIS K 6741
- ㉕ 硬質塩化ビニル管 [VU] (屋外排水・薄肉) JIS K 6741
- ㉖ 硬質塩化ビニル管
- ㉗ コンクリート管 [HP]
- ㉘ 耐熱性硬質塩化ビニル管 [HVA (HVD)]
- ㉙ 耐熱性硬質塩化ビニル管 [HT]
- ㉚ アルファコーティング鋼管 [αP]
- ㉛ 水道用ダクタイル鋼管 [CIP]
- ㉜ 水道用ステンレス鋼管 [JWWA G 115・JWWA G 119]
- ㉝ フレン管用保温付硬質塩化ビニル管 [VP]

【ダクト材料】

- ① スパイラルダクト [SUS 304]
- ② 亜鉛鉄板製スパイラルダクト JIS G 3302
- ③ スパイラル2管ダクト
- ④ 硬質塩化ビニルダクト
- ⑤ 硬質塩化ビニル2管ダクト
- ⑥ 耐火二層管
- ⑦ 耐火二層管 (2管ダクト)
- ⑧ 亜鉛メッキ鋼板フレキダクト
- ⑨ アルミフレキダクト
- ⑩ 消音フレキダクト [本体ガラスウール]
- ⑪ 亜鉛鉄板製矩形ダクト JIS G 3302

名 称	記 号	材 質	備 考
□ 床排水トラップ		クロ-ムメッキ	T5A・T5B・T3A D金具
□ 洗濯排水トラップ		クロ-ムメッキ	THS (木版用)・洗濯機パン耐用品
□ 排水金物			簡接排水金物
□ グリーストラップ		SUS FRP	
■ 換気口	PF	SUS アルミ・チタン	パイプフード・(深形パイプフード) 耐外風圧パイプフード・消音形
■ 換気口	VC	SUS アルミ・チタン	ベントキャップ・消音形 ※結露受けタイプとする
■ 通気口		SUS アルミ	埋込形ベントキャップ・換気用パイプフード使用・露出用ドルゴ弁 換気用ベントキャップ
■ 給気ダクト	—— OA ——	⑧ ⑨	
■ 排気ダクト	—— EA ——	⑧ ⑨	
■ 風量調節ダンパー		亜鉛鉄板	VD
□ 防火ダンパー		亜鉛鉄板	FD・FVD
□ チャッキダンパー		亜鉛鉄板	CD
■ 天井埋込換気扇			
■ 空調換気扇			
□ 壁付換気扇			
□ 中間ダクトファン			
■ 天井給排気グリル			
■ 汚水樹		インパート樹	コンクリート製、小口径塩ビ製
□ 雨水樹		泥だめ樹	コンクリート製、小口径塩ビ製
□ 格子樹		コンクリート製	SUS製細目、落葉受けアミ付
■ 汚水接続樹		コンクリート製	コンクリート製、小口径塩ビ製 ※横須賀市下水道基準による
□ 雨水接続樹		コンクリート製	コンクリート製、小口径塩ビ製 ※横須賀市下水道基準による

保温・塗装

	屋内露出	天井内	PS内	屋外露出
■ 給水管	——	B2	B2	——
■ 給湯管	——	B2	B2	——
□ 排水管	——	——	——	——
□ 通気管	——	——	——	——
□ 消火管	——	——	——	——
□ ドレン管	——	——	——	——
■ サブライダクト	——	A2	A2	——
■ 外気取入ダクト	——	A2	——	——
■ 厨房・台所排気ダクト	——	G	——	——
■ 一般換気ダクト (外壁内側より1m)	——	A2	——	——

保温施工種別

材 料	仕 上 げ
A グラスウール保温帯	1 アルミガラスクロス
B グラスウール保温筒	2 アルミガラスクロス粘着テープ
C ロックウール保温帯	3 ステンレスラッキング
D ロックウール保温筒	4 樹脂製配管カバー
E ロックウール保温板	5 指定色ペイント
F ポリスチレンフォーム保温筒	6 遮音シート巻
G ロックウール保温帯	
H 高発砲ポリエチレンフォーム	

保温材の厚さ

給水管・排水管	80A以下-20mm・100A~150A-25mm
給湯管	80A以下-20mm

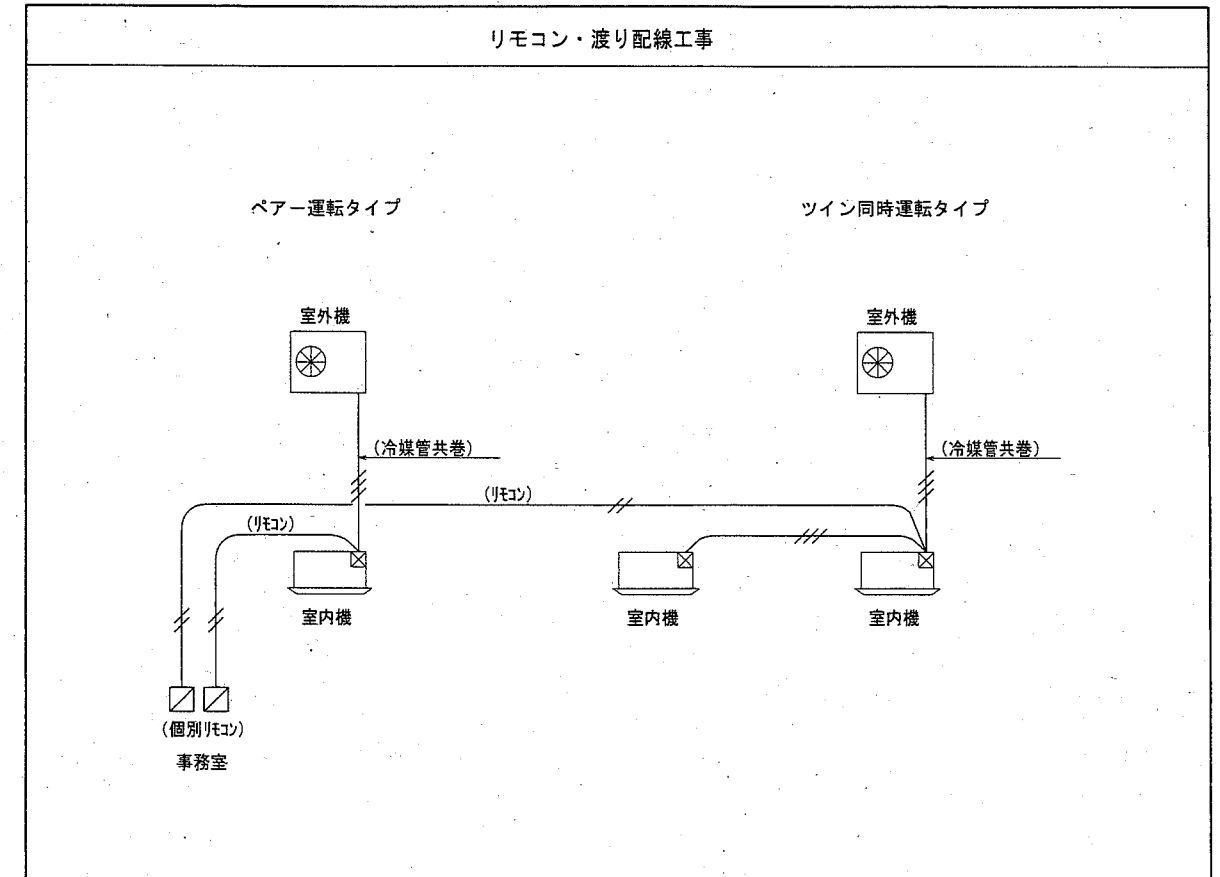
※ 図中明記無き給湯管の口径は20Aとする。

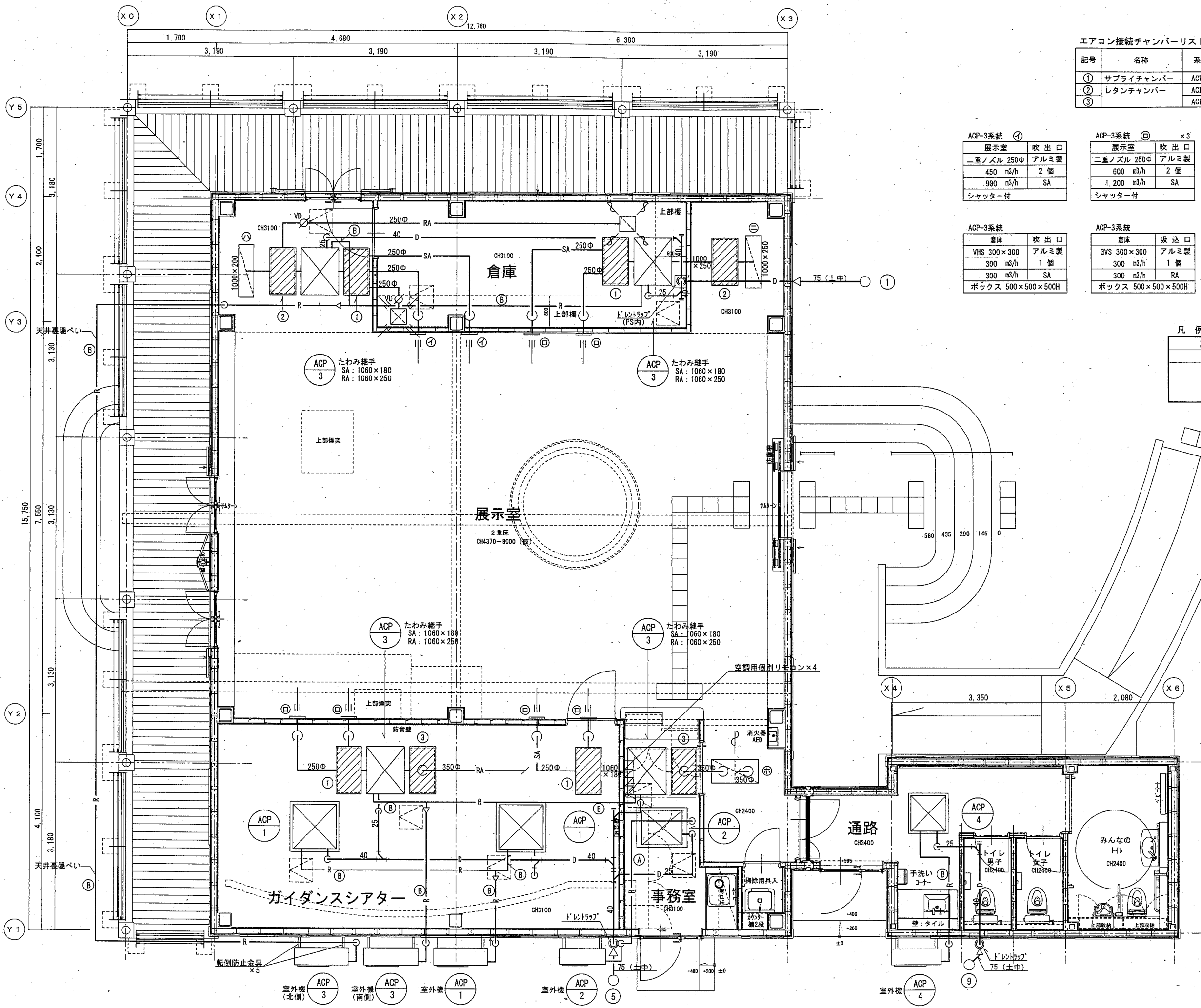
備考

公共建築課長	主査等	担当者	承認	設計	設計年月日	工事名 (仮称) 横須賀市近代遺産ガイドセンター新築機械設備工事	図面番号
					年月日 2019.10	図面名称 凡 例	Scale N.S. A3 N.S. A2

機器表

機器番号	機器名称	設置場所	台数	仕様	電源 50 Hz			参考型番	付属品・備考
					機器	相	電圧		
					φ	V	KW		
ACP-1	パッケージ型空調和機	ガイダンスタワー (1階)	1	型式：ツイン同時 天井埋込カセット形 (4方向) 耐重塩害仕様 冷房能力：12.5 Kw 暖房能力：14.0 Kw 定格消費電力：冷房時 暖房時 A P F：6.8					置台コンクリート基礎 (600L) 防振ゴム付, 転倒防止金具共 人感センサー付、ドレンアップ内臓 防振吊金具 ワイヤードリモコン
ACP-2	パッケージ型空調和機	事務室系統 (1階)	1	型式：天井埋込カセット形 (2方向) 耐重塩害仕様 冷房能力：3.6 Kw 暖房能力：4.0 Kw 定格消費電力：冷房時 暖房時 A P F：5.2					置台コンクリート基礎 (600L) 防振ゴム付, 転倒防止金具共 人感センサー付、ドレンアップ内臓 防振吊金具 ワイヤードリモコン
ACP-3	パッケージ型空調和機	展示室系統 (1階)	2	型式：ツイン同時 天井埋込形 耐重塩害仕様 冷房能力：14.0 Kw 暖房能力：16.0 Kw 定格消費電力：冷房時 暖房時 送風機：1,200 m3/h × 150 Pa (機外) A P F：4.6					置台コンクリート基礎 (600L) 防振ゴム付, 転倒防止金具共 標準フィルター、ドレンアップ内臓 防振吊金具 ワイヤードリモコン
ACP-4	パッケージ型空調和機	トイレ系統 (1階)	1	型式：天井埋込カセット形 (コンパクト4方向) 耐重塩害仕様 冷房能力：7.1 Kw 暖房能力：8.0 Kw 定格消費電力：冷房時 暖房時 A P F：5.6					置台コンクリート基礎 (600L) 防振ゴム付, 転倒防止金具共 人感センサー付、ドレンアップ内臓 防振吊金具、3方向吹出 ワイヤードリモコン





エアコン接続チャンパーリスト

記号	名称	系統	寸法 (mm)			保温 (mm)	数量	備考
			W	D	H			
①	サブライチャンパー	ACP-3	1250	500	500	50	4	
②	レタンチャンパー	ACP-3	1250	500	500	25	2	
③		ACP-3	1250	600	500	25	2	

ACP-3系統 ①

展示室	吹出口
二重ノズル 250φ	アルミ製
450 m <sup>3</sup> /h	2 個
900 m <sup>3</sup> /h	SA

シャッター付

ACP-3系統 ② ×3

展示室	吹出口
二重ノズル 250φ	アルミ製
600 m <sup>3</sup> /h	2 個
1,200 m <sup>3</sup> /h	SA

シャッター付

ACP-3系統 ③

展示室	吸込口
GVS 1000×200	アルミ製
900 m <sup>3</sup> /h	1 個
900 m <sup>3</sup> /h	RA

ACP-3系統 ④

展示室	吸込口
GVS 1000×250	アルミ製
1,200 m <sup>3</sup> /h	1 個
1,200 m <sup>3</sup> /h	RA

ACP-3系統

倉庫	吹出口
VHS 300×300	アルミ製
300 m <sup>3</sup> /h	1 個
300 m <sup>3</sup> /h	SA

ボックス 500×500×500H

ACP-3系統

倉庫	吸込口
GVS 300×300	アルミ製
300 m <sup>3</sup> /h	1 個
300 m <sup>3</sup> /h	RA

ボックス 500×500×500H

ACP-3系統 ⑤

展示室	吸込口
GVS 500×1000	アルミ製
2,400 m <sup>3</sup> /h	1 個
2,400 m <sup>3</sup> /h	RA

ボックス (仕切板付)  
700×(600+600)×400H

凡例

記号	名称	仕様・備考
☑	空調機リモコンスイッチ	空調機付属品
	空調機連絡配線	EM-CEE 2.0 - 3C
	空調機リモコン配線	EM-CEE 1.25 - 2C
	LGS内配管	PF22

冷媒管リスト (参考)

記号	液管 (φ)	ガス管 (φ)
(A)	6.4	12.7
(B)	9.5	15.9

(注記)  
 ※ 特記なき配管は全て天井配管とする。  
 ※ 空調室外機は系統名 (室名) を表示すること。  
 ※ 屋内外渡り配線は冷媒管共巻きとする。  
 ※ 制御配線は天井内転がしとし、壁内立下りは配管内とする。  
 ※ 冷媒管が改訂された場合は、必ず改訂された仕様を参照すること。  
 ※ 印は天井点検口 (450φ) を示す (建築工事)



機器表

機器番号	機器名称	設置場所	台数	仕様	電源 50 Hz			参考型番	付属品・備考
					機器	相	電圧		
					φ	V	W		
FE-1	換気扇	事務室 (1階)	1	型式: 天井埋込型 台所用低騒音形 能力: 150φ×200m <sup>3</sup> /h×70Pa	1	100	31		天吊金具
FE-2	換気扇	トイレ (1階)	2	型式: 天井埋込型 低騒音形 能力: 150φ×140m <sup>3</sup> /h×50Pa	1	100	21.5		天吊金具
FE-3	換気扇	みんなのトイレ (1階)	1	型式: 天井埋込型 低騒音形 能力: 150φ×170m <sup>3</sup> /h×50Pa	1	100	21.5		天吊金具
FE-4	換気扇	倉庫 (1階)	1	型式: 天井埋込型 低騒音形 強・弱切替 能力: 150φ×240m <sup>3</sup> /h(強)×80Pa	1	100	44		天吊金具 コントローラ

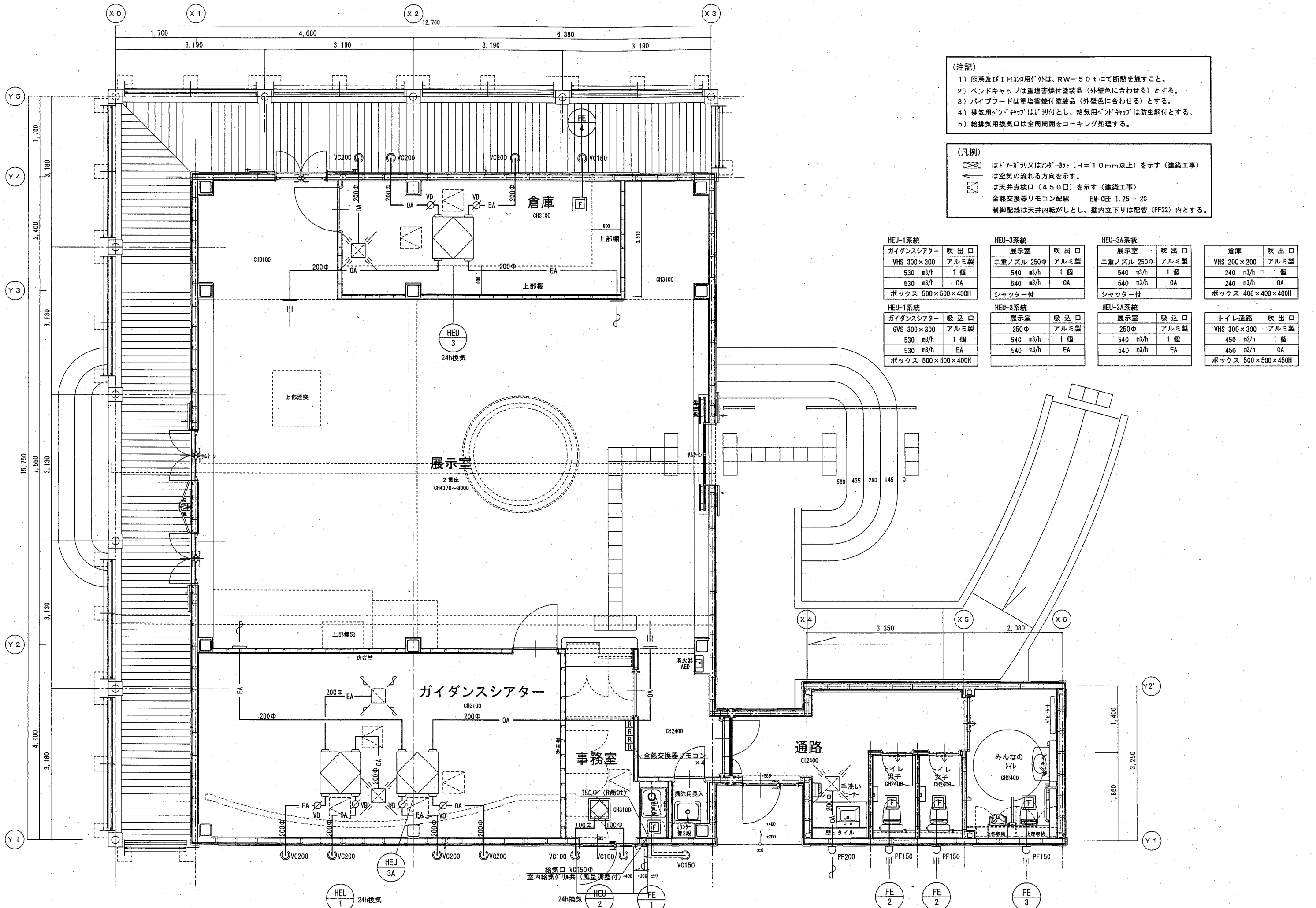
機器表

機器番号	機器名称	設置場所	台数	仕様	電源 50 Hz			参考型番	付属品・備考
					機器	相	電圧		
					φ	V	W		
HEU-1	全熱交換器	ガイダンスセンター (1階)	1	型式: 天井埋込形 (24時間換気機能付) 風量切替式 能力: 200φ×530m <sup>3</sup> /h×120Pa 能力: 200φ×30m <sup>3</sup> /h×40Pa(24h)	1	200	360		標準フィルター、防振吊金具、 24hコントローラ
HEU-2	全熱交換器	事務室 (1階)	1	型式: 天井カセット形 (24時間換気機能付) 風量切替式 能力: 100φ×50m <sup>3</sup> /h×60Pa 100φ×10m <sup>3</sup> /h×40Pa(24h)	1	100	69		標準フィルター、防振吊金具、 インテリアパネル、 24hコントローラ
HEU-3	全熱交換器	展示室 (1階)	1	型式: 天井埋込形 (24時間換気機能付) 風量切替式 能力: 200φ×540m <sup>3</sup> /h×130Pa 200φ×80m <sup>3</sup> /h×40Pa(24h)	1	200	360		標準フィルター、防振吊金具、 24hコントローラ
HEU-3A	全熱交換器	展示室 (1階)	1	型式: 天井埋込形 風量切替式 能力: 200φ×540m <sup>3</sup> /h×130Pa	1	200	360		標準フィルター、防振吊金具、 コントローラ

換気計算表

階	室名	面積 m <sup>2</sup>	天井高 m	容積 m <sup>3</sup>	建築基準法 N値	人員による				換気回数		火気使用による V=30,40K・Q			フード面積より計算				シックハウス計算			決定風量 m <sup>3</sup> /h	換気機器		備考			
						V	人員	単位風量	風量	回数	風量	消費量	理論換気量	風量	W	D	風速	風量	換気回数	風量	設計風量		風量	機器番号				
						m <sup>3</sup> /h	人	m <sup>3</sup> /h・人	m <sup>3</sup> /h	回/h	m <sup>3</sup> /h	KW	m <sup>3</sup> /KW・h	m <sup>3</sup> /h	m	m	m/s	m <sup>3</sup> /h	回/h	m <sup>3</sup> /h	m <sup>3</sup> /h		m <sup>3</sup> /h	m <sup>3</sup> /h				
1	ガイダンスシアター	31.38	3.10	97.3	2	314	25	20	500												0.3	30	30	530	530	HEU-1	24h換気	
	事務室	6.99	3.10	21.7	5	29	2	20	40												0.3	7	10	50	50	HEU-2	24h換気	
	トイレ	10.89	2.40	26.2						10	262													280	140×2	FE-2×2		
	みんなのトイレ	6.76	2.40	16.3						10	163													170	170	FE-3		
	展示室	12.59	3.10	39.1	2	835	50	20	1,000													0.3	12	80	1,080	540	HEU-3	24h換気
		83.44	8.00	667.6																						0.1	67	
	倉庫	15.26	3.10	47.4						5	237												240	240	FE-4			





(注記)

- 1) 厨房及び1Hコンロ用が外は、RW-50にて断熱を施すこと。
- 2) ベンドキャップは重塩害焼付塗装品(外壁色に合わせる)とする。
- 3) バイブードは重塩害焼付塗装品(外壁色に合わせる)とする。
- 4) 排気用ベンドキャップはガリ付とし、給気用ベンドキャップは防虫網付とする。
- 5) 給排気用換気口は全周周囲をコーキング処理する。

(凡例)

- は「ア」が「リ」又は「ア」が「カ」(H=10mm以上)を示す(建築工事)
- は空気の流れる方向を示す。
- は天井点検口(450口)を示す(建築工事)
- 全熱交換器リモコン配線 EM-CEE 1.25-20
- 制御配線は天井内転がしとし、壁内立下りは配管(PF22)内とする。

HEU-1系統		HEU-3系統		HEU-3A系統		倉庫	
ガイダンスシアター	吹出口	展示室	吹出口	展示室	吹出口	VHS 200×200	吹出口
VHS 300×300	アルミ製	二重ノズル 250φ	アルミ製	二重ノズル 250φ	アルミ製	VHS 200×200	アルミ製
530 m <sup>3</sup> /h	1個	540 m <sup>3</sup> /h	1個	540 m <sup>3</sup> /h	1個	240 m <sup>3</sup> /h	1個
530 m <sup>3</sup> /h	OA	540 m <sup>3</sup> /h	OA	540 m <sup>3</sup> /h	OA	240 m <sup>3</sup> /h	OA
ボックス 500×500×400H		シャッター付		シャッター付		ボックス 400×400×400H	

HEU-1系統		HEU-3系統		HEU-3A系統		トイレ通路	
ガイダンスシアター	吸込口	展示室	吸込口	展示室	吸込口	VHS 300×300	吹出口
GVS 300×300	アルミ製	250φ	アルミ製	250φ	アルミ製	VHS 300×300	アルミ製
530 m <sup>3</sup> /h	1個	540 m <sup>3</sup> /h	1個	540 m <sup>3</sup> /h	1個	450 m <sup>3</sup> /h	1個
530 m <sup>3</sup> /h	EA	540 m <sup>3</sup> /h	EA	540 m <sup>3</sup> /h	EA	450 m <sup>3</sup> /h	OA
ボックス 500×500×400H						ボックス 500×500×450H	

機器表

機器番号	機器名称	設置場所 (系統室名)	台数	仕様	電源 50 Hz				備考
					機器 φ	相 V	電圧 KW	容量 起動 方式	
EH-1	電気温水器	ミニキッチン (1階事務室)	1	型式: 貯湯式床置型(洗い物用) 貯湯量: 12L 付属品: 減圧弁、逃し弁内蔵・ウィークリータイマー・ 密閉式排水ホッパー	1	200	1.5	直入	

注記

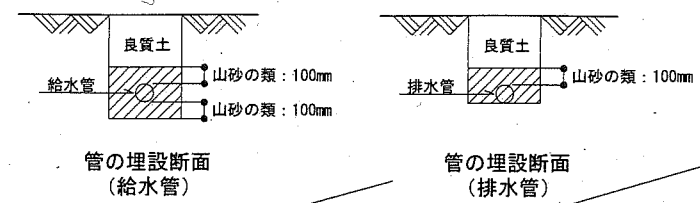
※ 機器はすべて標準付属品および必要部材一式共とする。

器具表

名称	参考型番 (A社)	参考型番 (B社)	仕様・付属品等	1階							屋外		計	
				事務室	掃除 具 入 れ	手 洗 い コ ー ナ ー	ト イ レ 男 子	ト イ レ 女 子	み ん な の ト イ レ	建 物 廻 り				
洋風大便器	CFS497B・ TCF5830AUR・ YH701	BC-P110SA・ DQ-PA150CH・ CW-PA11FLQE-NE・CF-63HST	タンク式(貯水時間20秒以内)・床置形・温水洗浄便座蓋つき(AC100V)・ 発電式リモコン・紙巻器(ステンレス製二連)				1	1						2
コンパクト機能トイレ	UADBK31L1A1ANN1BA TCF5840AUPR・ YM6090A	該当なし	腰掛大便器・壁排水タイプ・温水洗浄便座(AC100V)・発電式リモコン・洗面器・手洗器・紙巻器・ 水石けん入れ・ベビーチェア(フィッティングボード付)・化粧鏡・背もたれ(ワタワグ)						1					1
洗面器	LS722CM・TENA41A TLK05202J	L-555FCRS・ AM-200V1・ KF-24EM	自動水栓 壁給水・Pトラップ・水石けん入れ ※鏡は建築工事			1								1
掃除流し	SK22A	S-202A	横水栓(20A)・アングル形止水栓・Sトラップ		1									1
混合水栓	TKS05301J	SF-WM420SYX (JW)	台付シングル混合水栓	1										1
横水栓	T28AKUH13	LF-35G-13-CV	節水コマ・カップリング・逆止弁・キー式									1		1
散水栓	T28KUNH13	LF-33G-13-CV	節水コマ・カップリング・逆止弁・キー式 SUS製埋込ボックス									1		1

※ ミニキッチンの排水トラップは建築工事とし、配管接続は本工事とする。

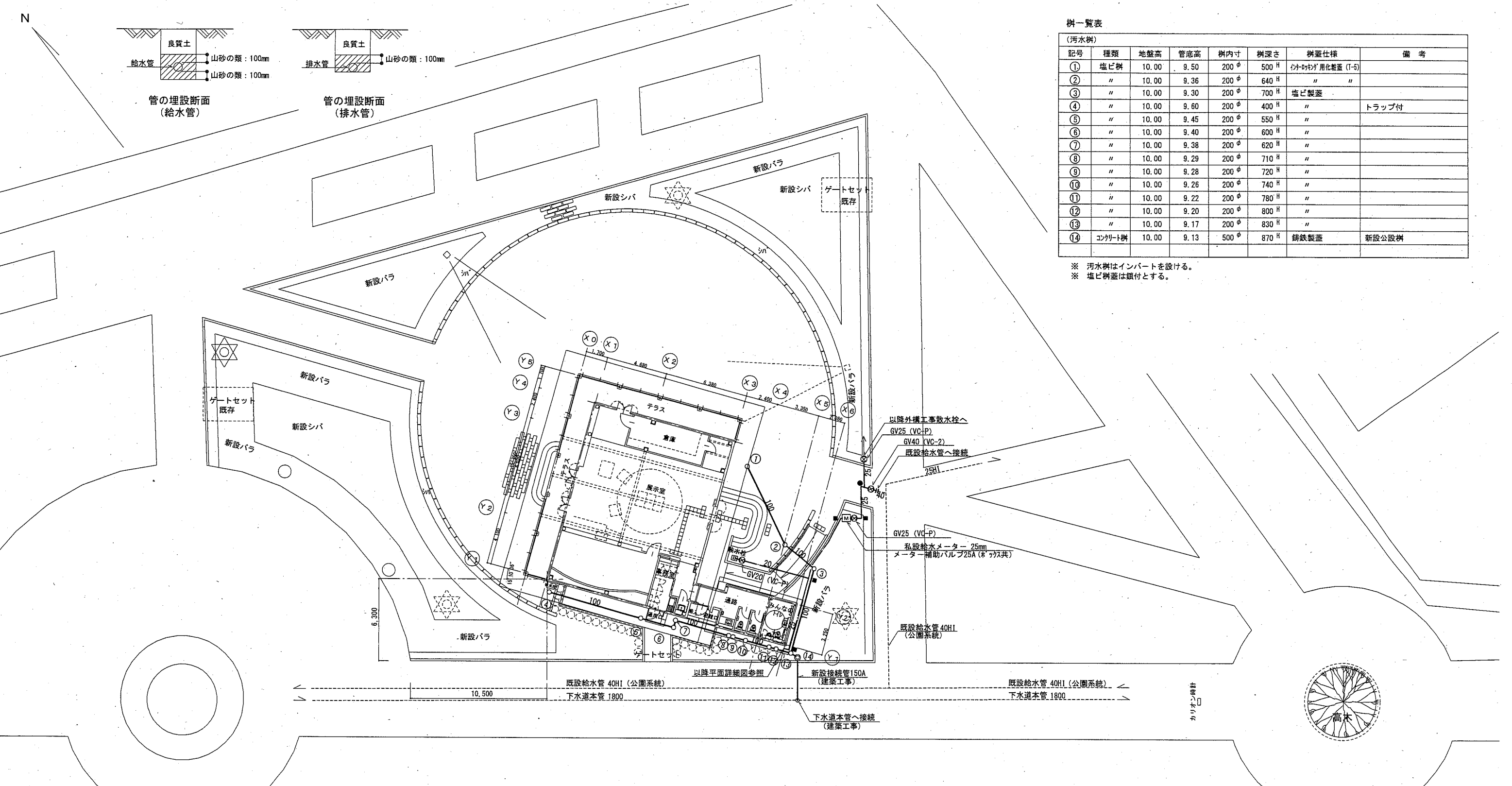
N



樹一覽表

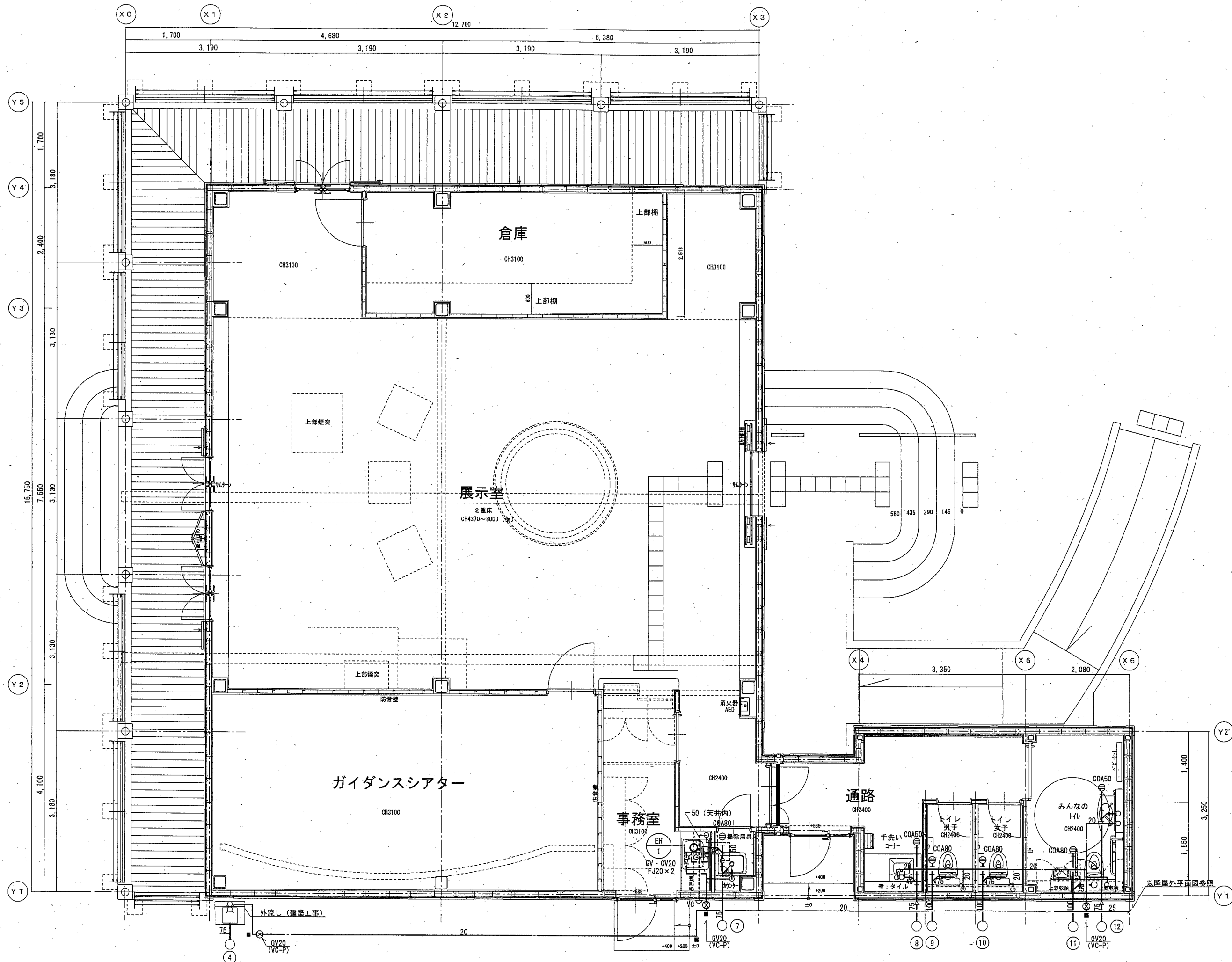
記号	種類	地盤高	管底高	樹内寸	樹深さ	樹蓋仕様	備考
①	塩ビ樹	10.00	9.50	200φ	500 <sup>H</sup>	外-内径が用化粧蓋 (T-5)	
②	"	10.00	9.36	200φ	640 <sup>H</sup>	"	
③	"	10.00	9.30	200φ	700 <sup>H</sup>	塩ビ製蓋	
④	"	10.00	9.60	200φ	400 <sup>H</sup>	"	トラップ付
⑤	"	10.00	9.45	200φ	550 <sup>H</sup>	"	
⑥	"	10.00	9.40	200φ	600 <sup>H</sup>	"	
⑦	"	10.00	9.38	200φ	620 <sup>H</sup>	"	
⑧	"	10.00	9.29	200φ	710 <sup>H</sup>	"	
⑨	"	10.00	9.28	200φ	720 <sup>H</sup>	"	
⑩	"	10.00	9.26	200φ	740 <sup>H</sup>	"	
⑪	"	10.00	9.22	200φ	780 <sup>H</sup>	"	
⑫	"	10.00	9.20	200φ	800 <sup>H</sup>	"	
⑬	"	10.00	9.17	200φ	830 <sup>H</sup>	"	
⑭	コンクリート樹	10.00	9.13	500φ	870 <sup>H</sup>	鑄鉄製蓋	新設公設樹

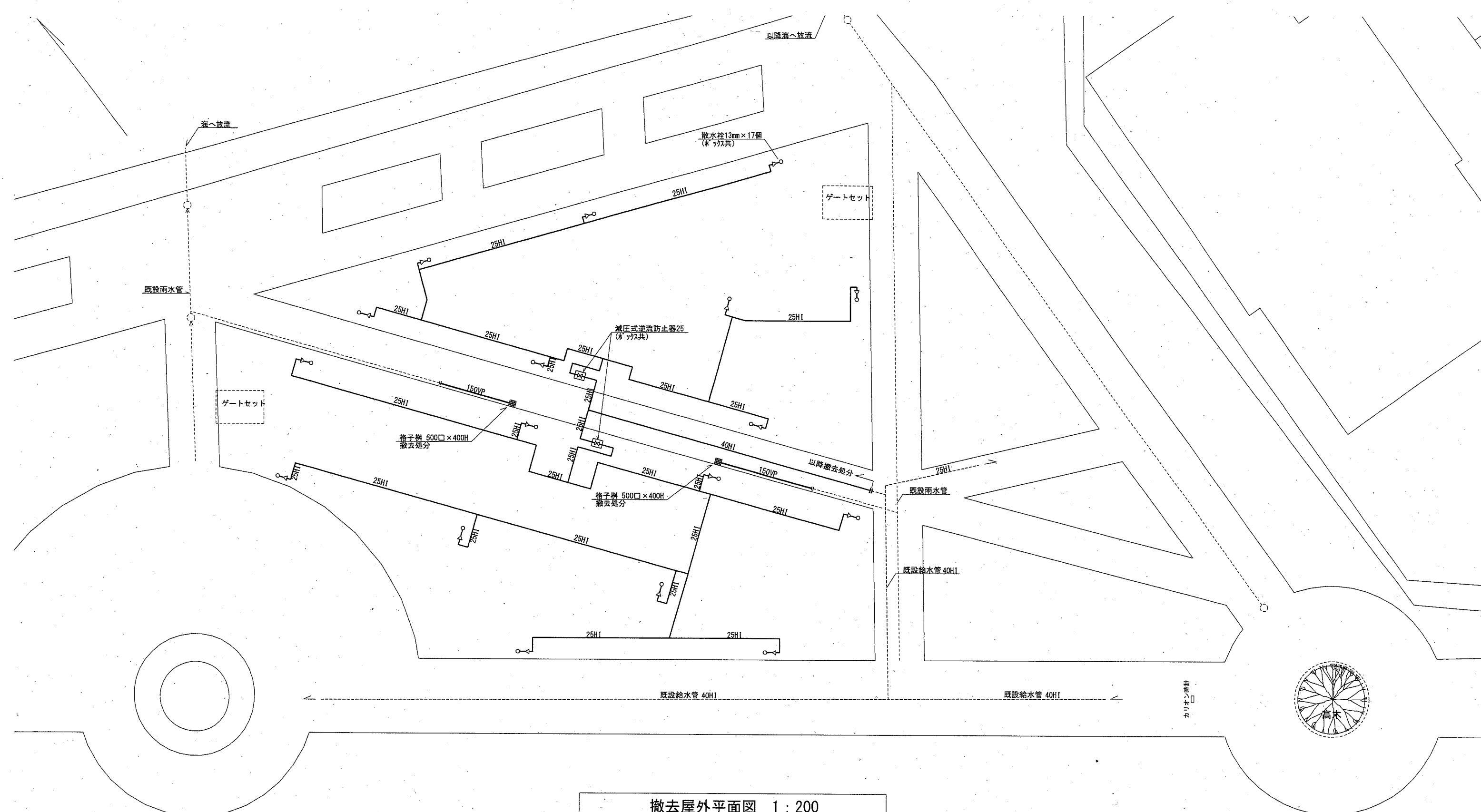
※ 汚水樹はインバートを設ける。  
 ※ 塩ビ樹蓋は鎖付とする。



屋外平面図 1:200

注記)  
 ※ 敷地内汚水管の勾配は100A-2.0/100 150A-1.5/100とする。  
 ※ 地中埋設表 (●印は舗装部分: 鉄製、■印は舗装なし: コンクリート製) を示す。  
 ※ 化粧蓋の化粧貼りは建築工事とする。





撤去凡例

-----	印は既設配管を示す。
-----	印は撤去配管を示す。
----- -----	印は配管切断を示す。

備考	公共建築課長	主査等	担当者	承認	設計	設計年月日	工事名 (仮称) 横須賀市近代遺産ガイダンスセンター新築機械設備工事	図面番号
						年月日 2019.10	図面名称 撤去屋外平面図	Scale N.S. A3 1:200 A2