

平面図 S=1/500



設計図	1/4枚
工事名	日の出町地区配水管布設工事 (2019の1)
工事場所	横須賀市日の出町1丁目1番地先から17番地先まで
図面名称	平面図
図面番号	中央-15 A2, B2, B3, B4, C4
施工業者	
令和元年(2019年)11月	
課長	係長等
設計	監督
検査員	
横須賀市上下水道局技術部水道管路課	
計画課	私道無

B 消火栓設置工事 単口 5基  
 消火栓撤去 単口 2基  
 消火栓撤去 双口 3基

原図用紙サイズA1

工事概要	
A 配水管布設工事	φ200 GXDIP L=389m
B 消火栓設置工事	単口 5基
撤去管	φ300 ADIP L=389m
撤去管	φ100 TDIP L=104m
消火栓撤去	単口 2基
消火栓撤去	双口 3基

ブロック番号2110

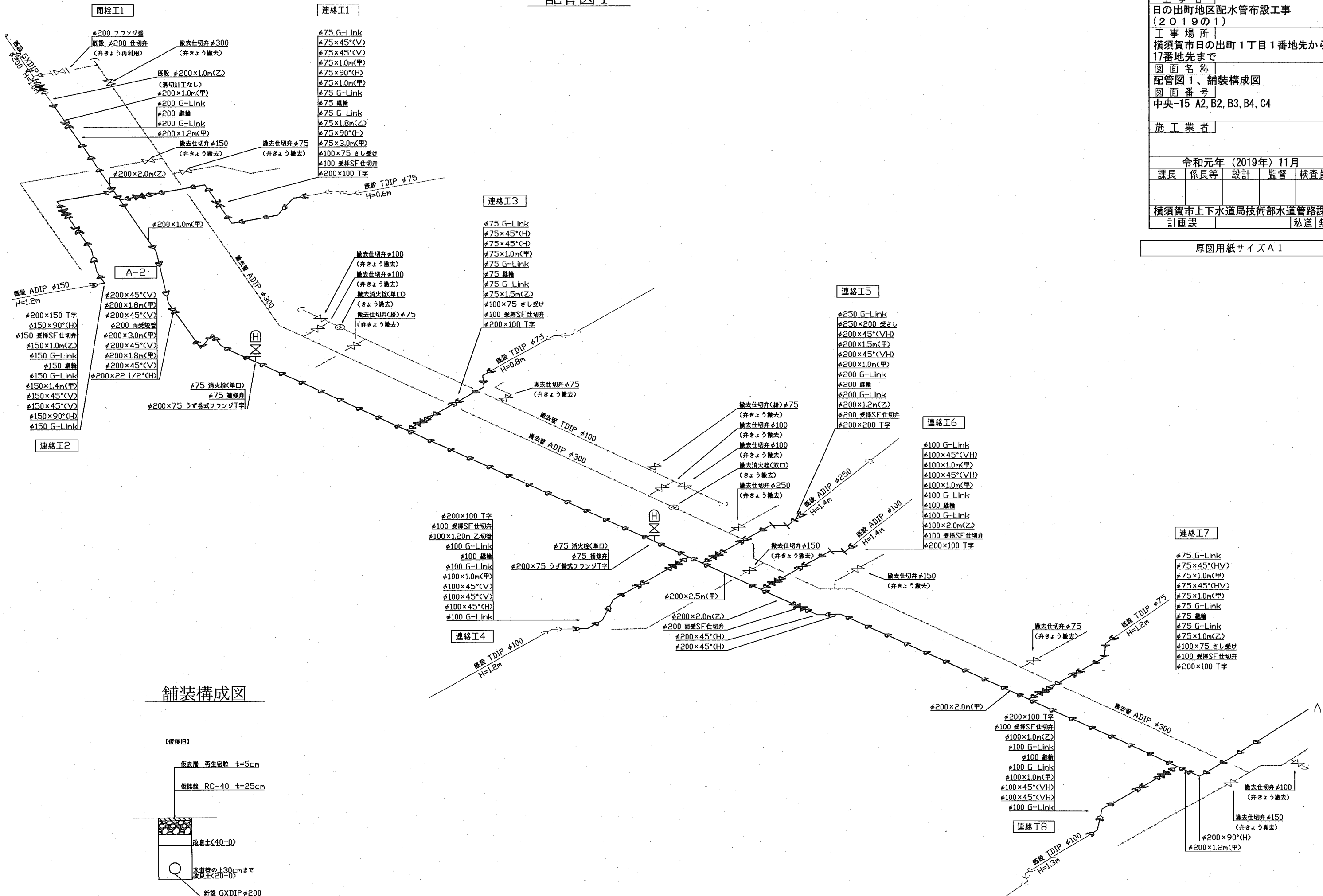
A 配水管布設工事 φ200 GXDIP L=389m (支管)  
 撤去管 φ300 ADIP L=389m  
 撤去管 φ100 TDIP L=104m

工事	区間	土被り	延長	掘削方法 (参考)	昼夜	埋戻し 材料	復元旧		舗装種類	路盤材料	本復旧	試掘	その他
							舗装	路盤					
A	A-1	0.8m	381m	バックホウ0.2m3	昼間	改良土	再生密粒 5cm	RC-40 25cm	密粒 5cm,粗粒 5cm	RC-40 20cm	別途工事	24m	
	A-2	2.5m	8m	バックホウ0.2m3	昼間	改良土	再生密粒 5cm	RC-40 25cm	密粒 5cm,粗粒 5cm	RC-40 20cm	別途工事	2m	雨水BOXカバー下越し

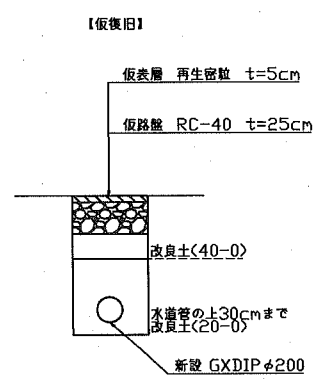
# 配管図 1

工事名	日の出町地区配水管布設工事 (2019の1)			
工事場所	横須賀市日の出町1丁目1番地先から17番地先まで			
図面名称	配管図1、舗装構成図			
図面番号	中央-15 A2, B2, B3, B4, C4			
施工業者				
令和元年(2019年)11月	課長	係長等	設計	監督
				検査員
横須賀市上下水道局技術部水道管路課				
計画課			私道無	

原図用紙サイズA1



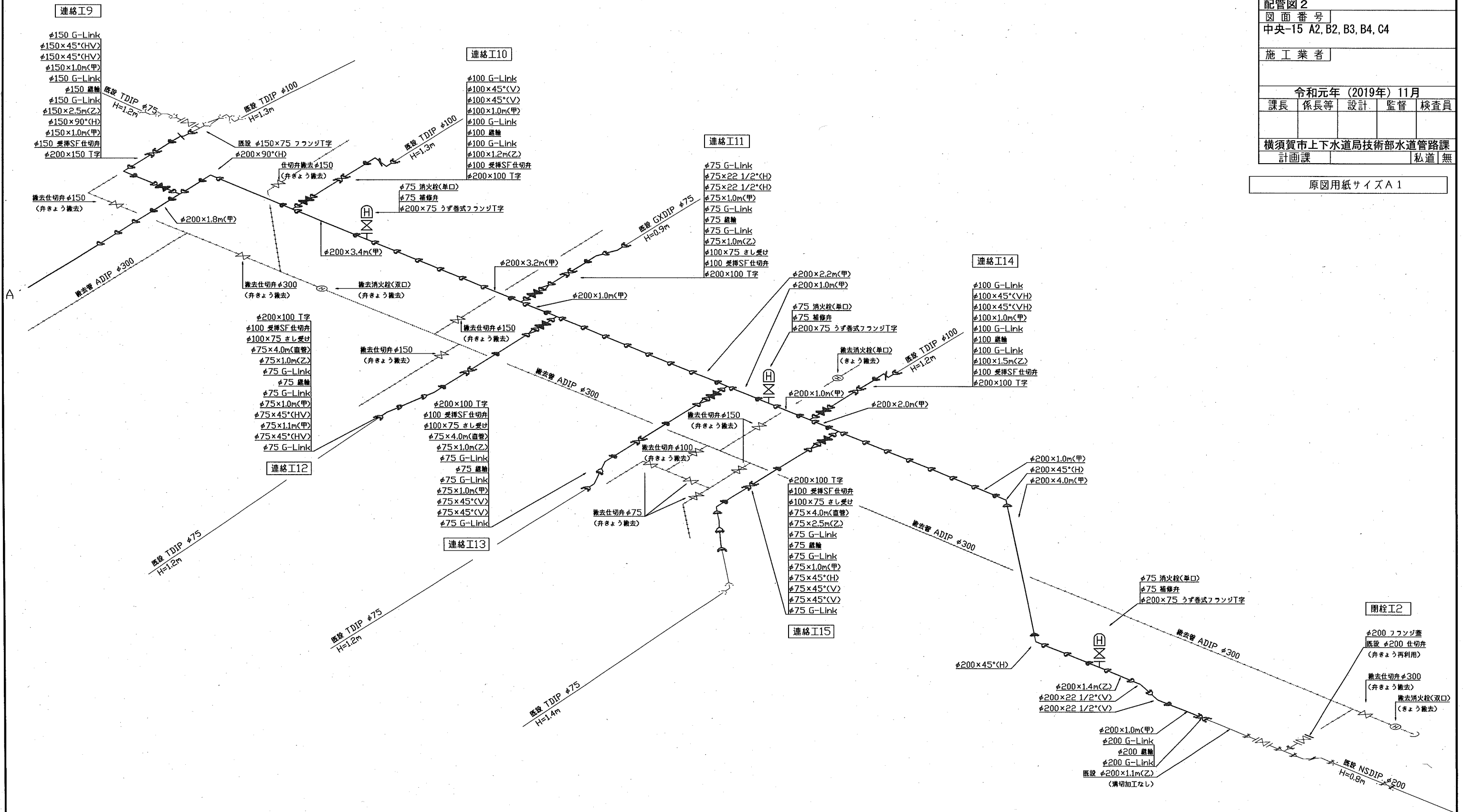
## 舗装構成図



配管図 2

工事名	日の出町地区配水管布設工事 (2019の1)			
工事場所	横須賀市日の出町1丁目1番地先から 17番地先まで			
図面名称	配管図 2			
図面番号	中央-15 A2, B2, B3, B4, G4			
施工業者				
令和元年(2019年)11月	課長	係長等	設計	監督 検査員
横須賀市上下水道局技術部水道管路課	計画課 私有 無			

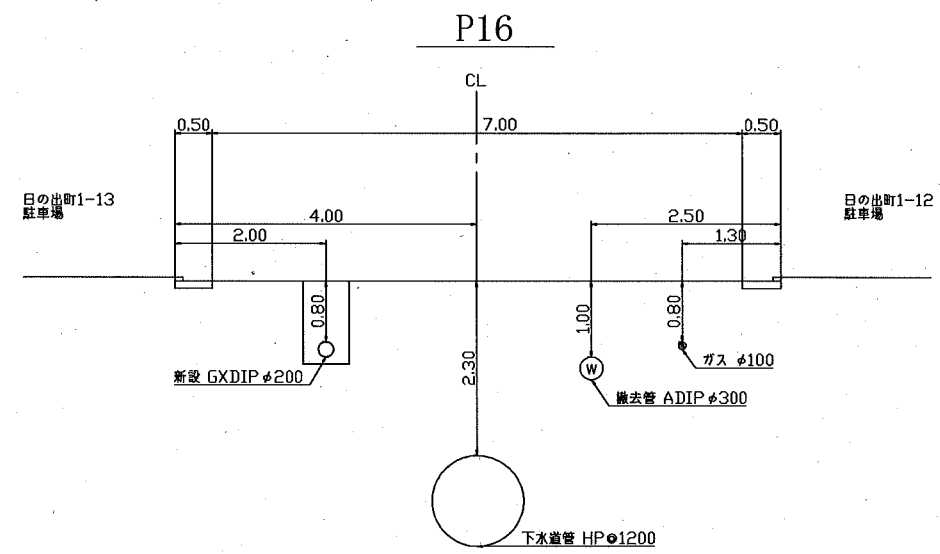
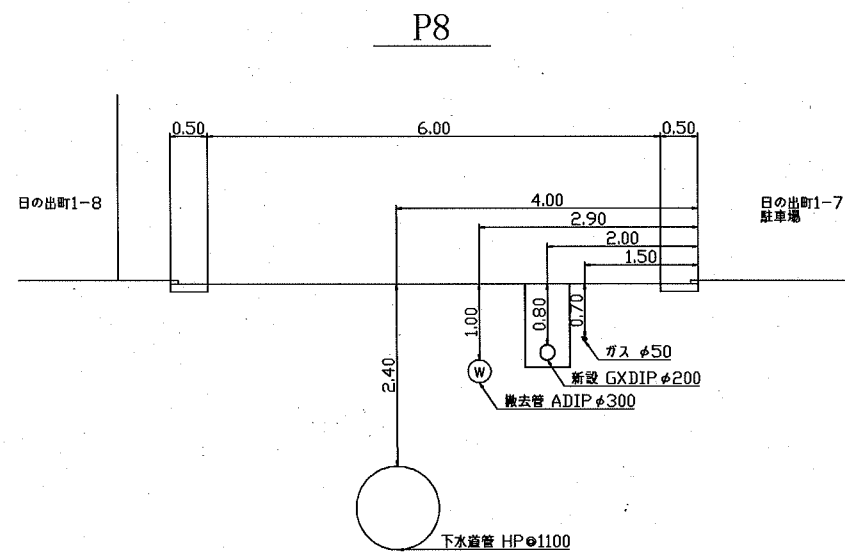
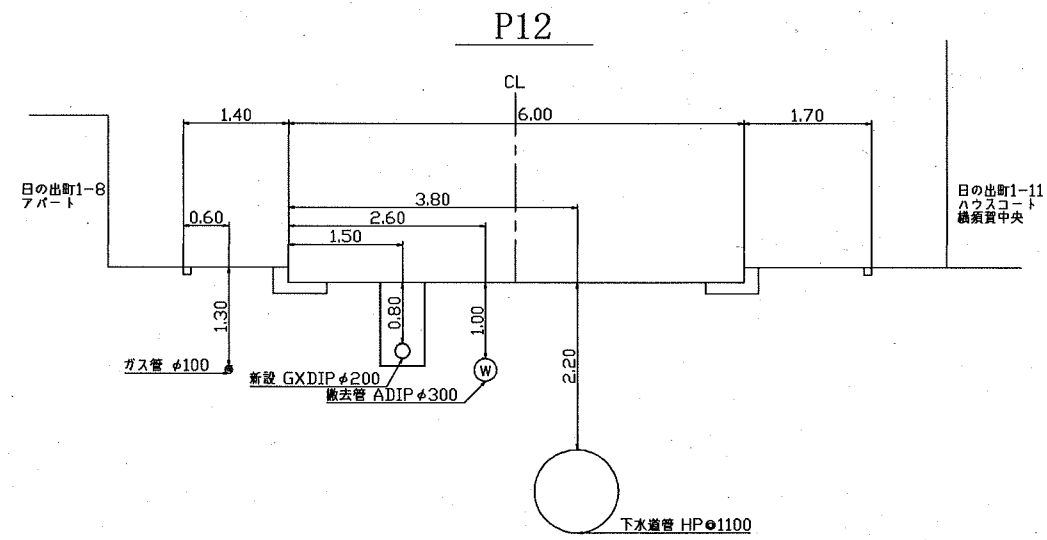
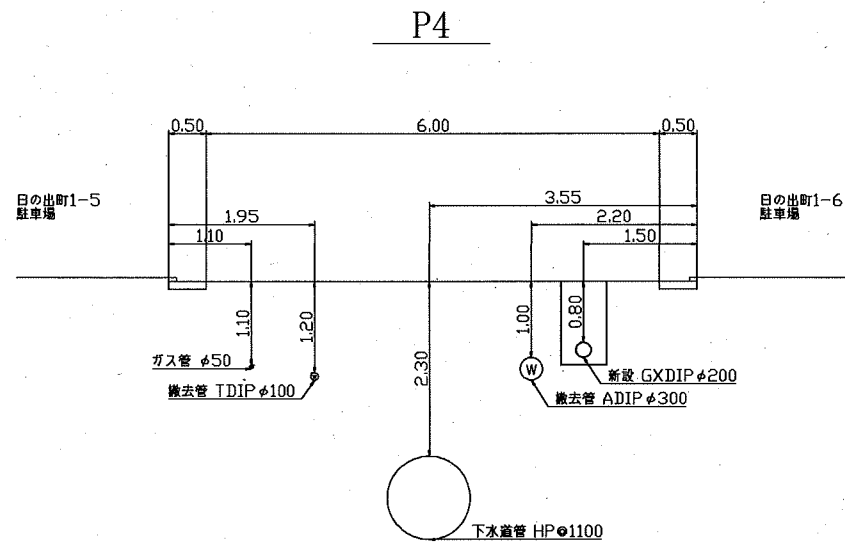
原図用紙サイズ A 1



断面図

設計図	4/4枚			
工事名	日の出町地区配水管布設工事 (2019の1)			
工事場所	横須賀市日の出町1丁目1番地先から 17番地先まで			
図面名称	断面図			
図面番号	中央-15 A2, B2, B3, B4, C4			
施工業者				
令和元年(2019年)11月				
課長	係長等	設計	監督	検査員
横須賀市上下水道局技術部水道管路課				
計画課	私道無			

原図用紙サイズA1



A-A'

