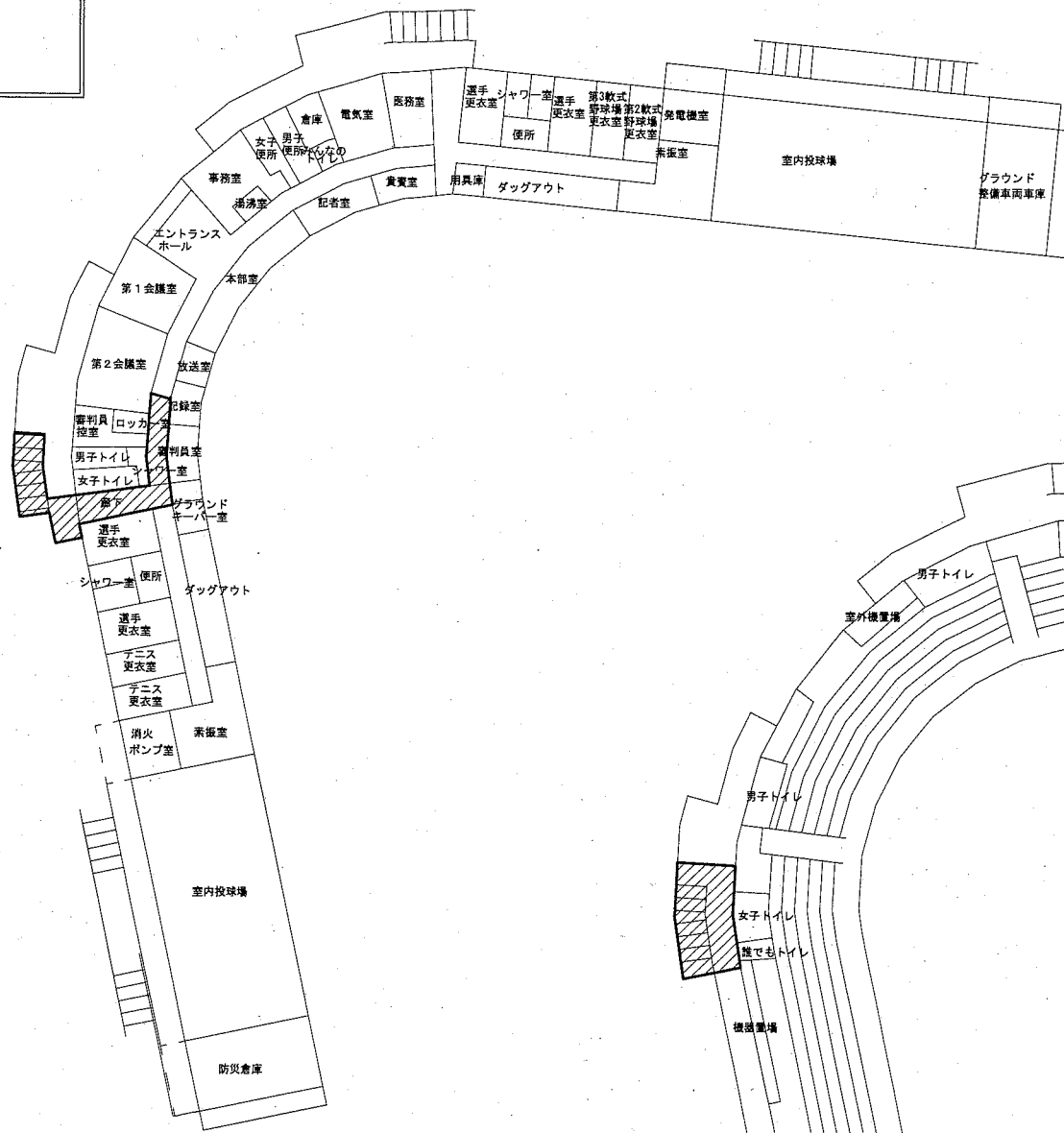
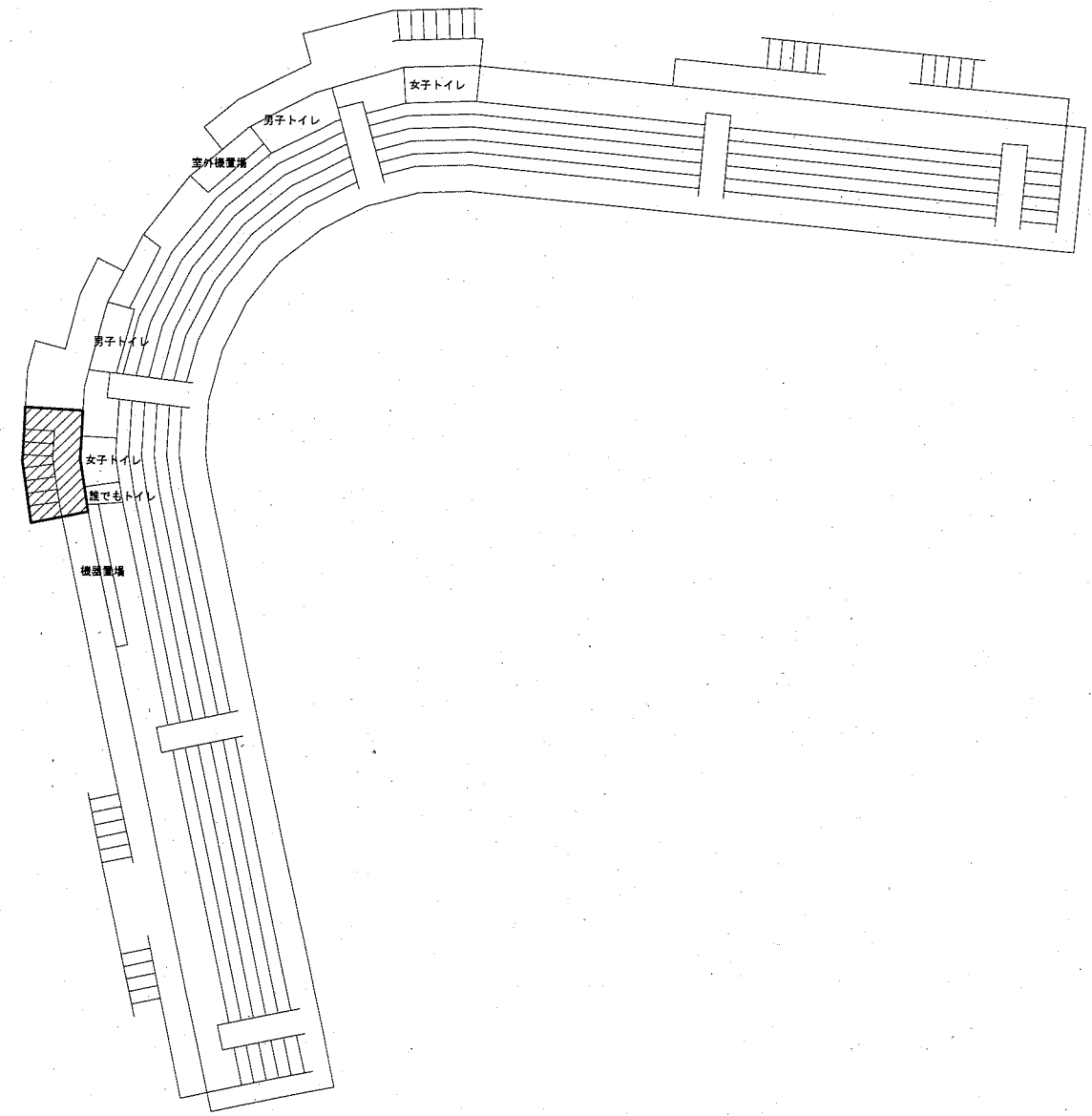


案内図

工事場所
横須賀スタジアム
横須賀市夏島町2番2

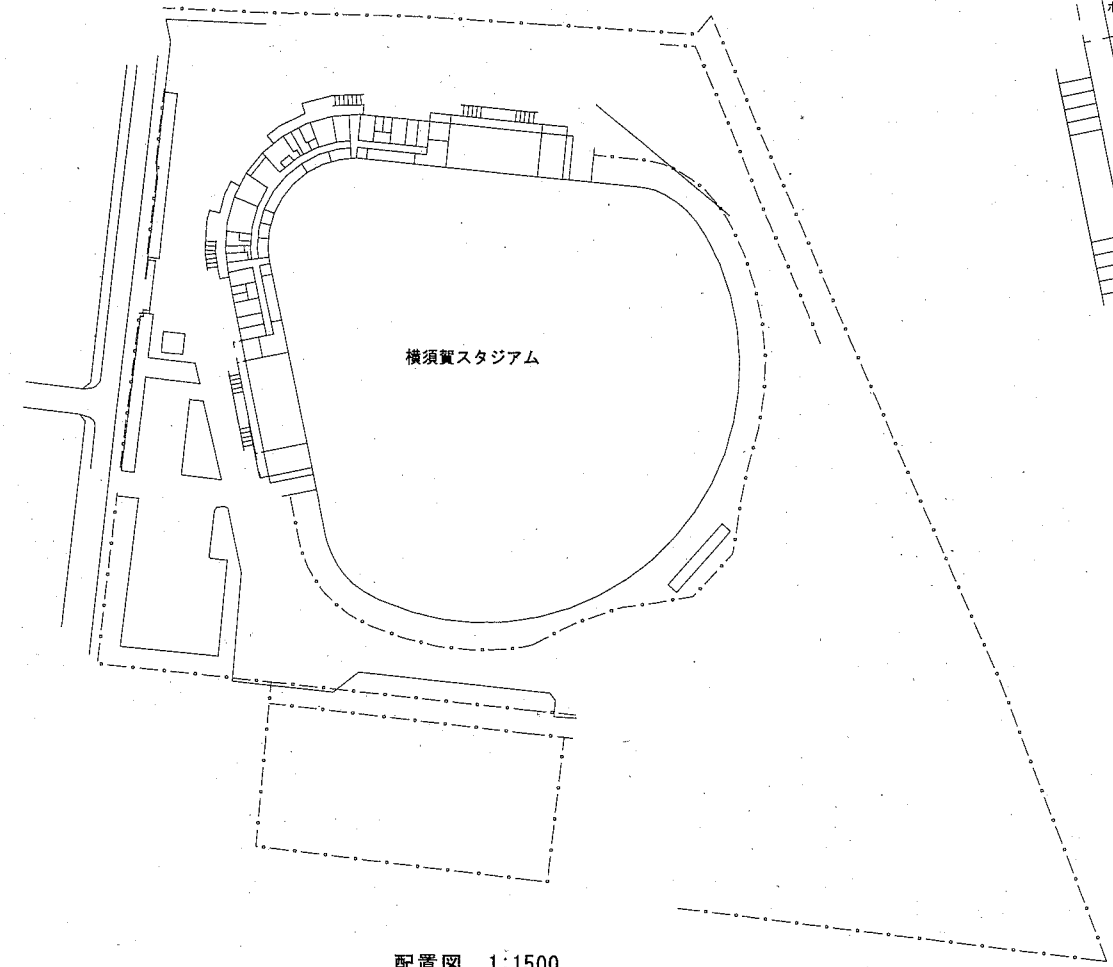


1階平面図 1:500



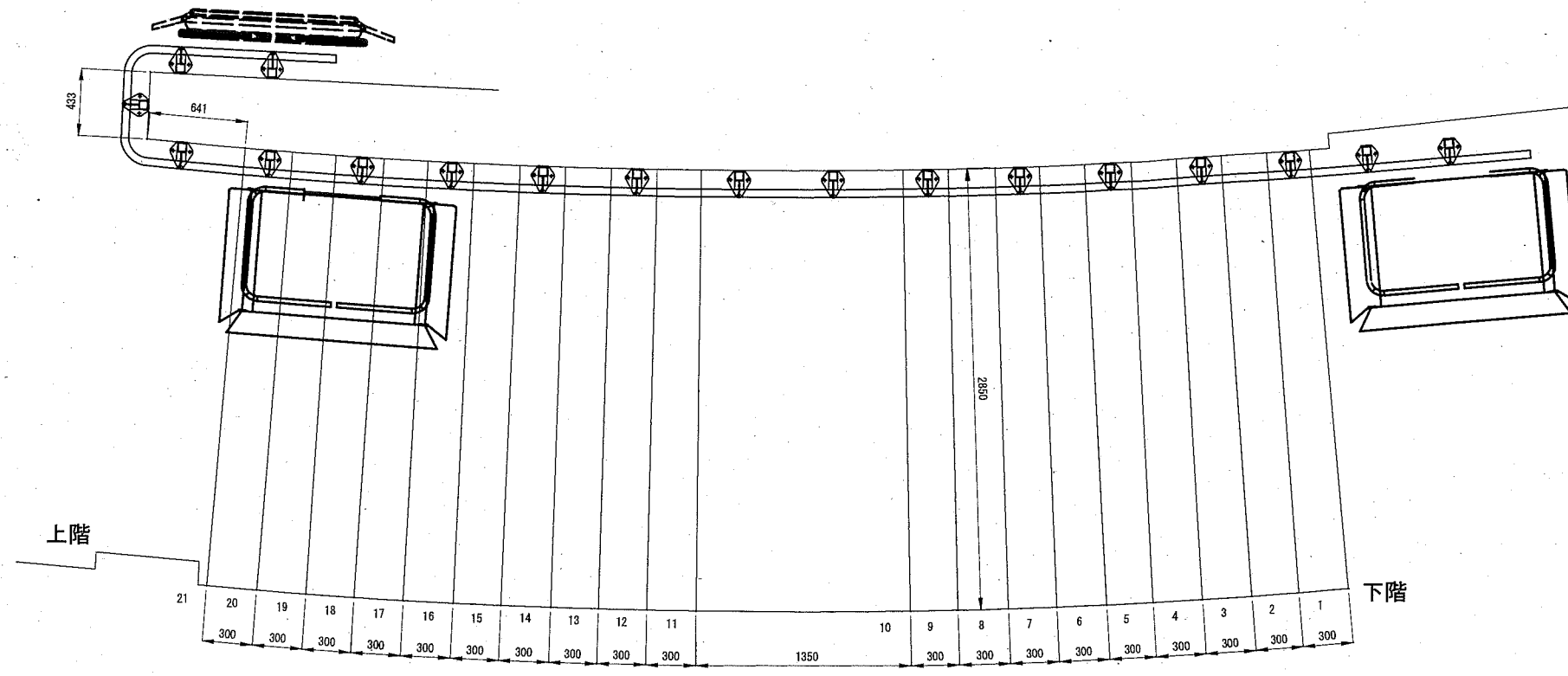
2階平面図 1:500

■ 主な作業場所

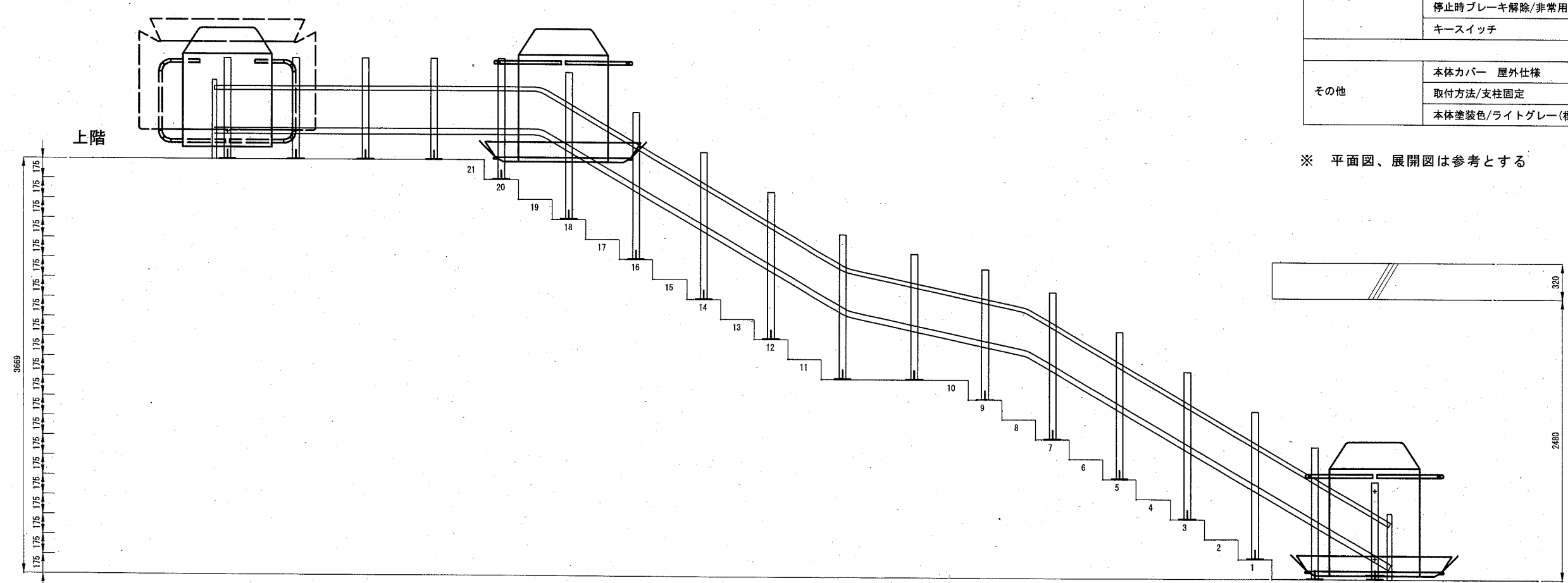


配置図 1:1500

工事名	横須賀スタジアム階段昇降機設置工事			氏名	級建築士登録第 _____ 号			課長	
図面名称	案内図 配置図 各階平面図	図番	1/3	縮尺	1/500 1/1500 (A2)	作図	令和元年11月 日	横須賀市 都市部 公共建築課	



平面図 1:30

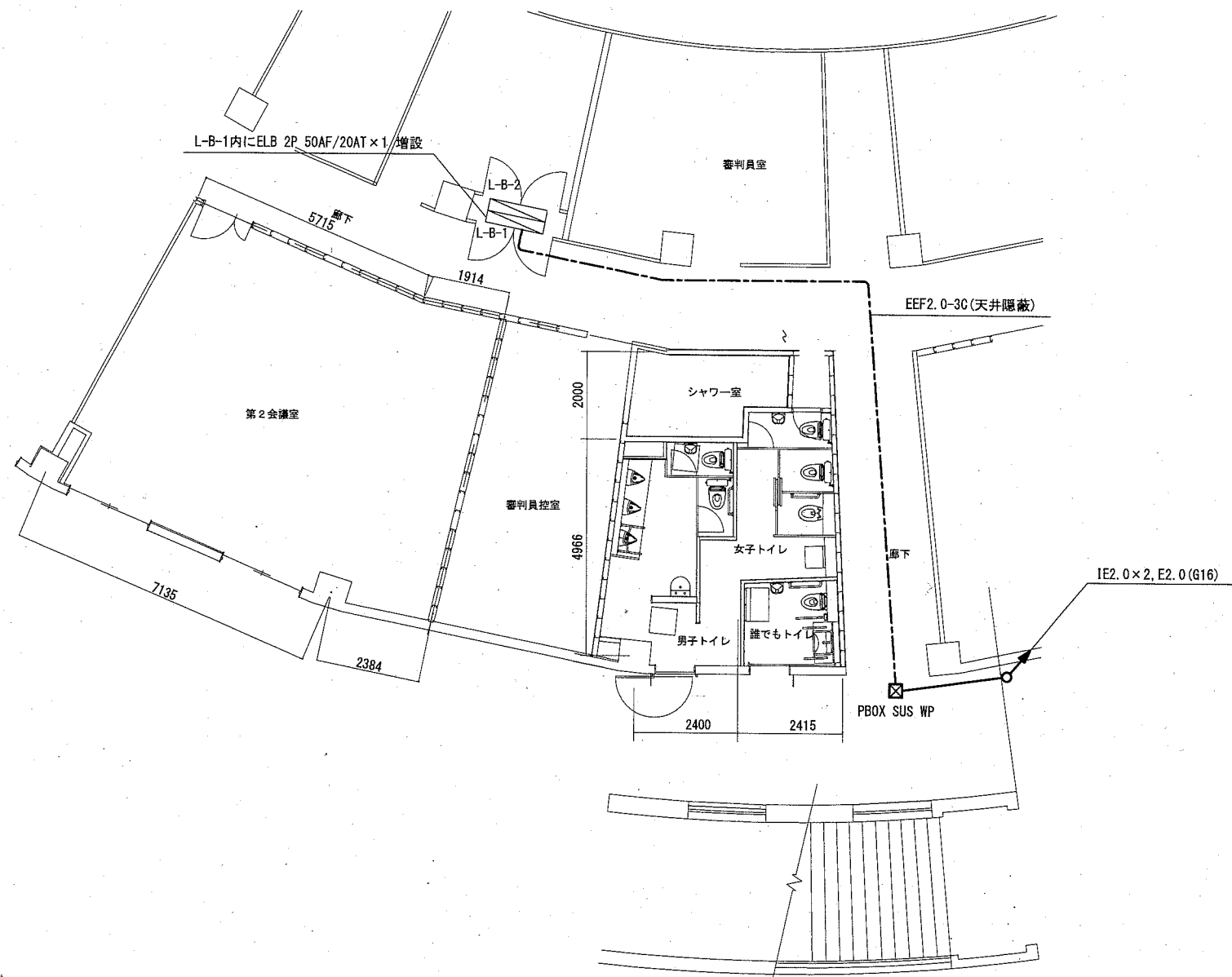


展開図 1:30

仕様	
斜行型階段昇降機	
設置環境	屋外
最大積載荷重	180Kg
昇降速度(最大)	約7m/分以下
レール傾斜角度	0~70度以下
駆動方式	ラック・ピニオン方式
モータ	AC100V
テーブル寸法	800×1250mm以下
本体占有幅	使用時/1200mm以下 収納時/425mm以下
安全装置	操作/各階操作鈕(本体スイッチ)・ワイヤレスリモコン 非常停止/かご本体に設置 過速度防止/下降時に作動 ブレーキ/電磁ブレーキ その他/プラットフォーム裏側障害物感知スイッチ 前後フラップ障害物感知スイッチ 上下フロア部オーバーラン防止機構 停止時ブレーキ解除/非常用手動昇降装置 キースイッチ
その他	本体カバー 屋外仕様 取付方法/支柱固定 本体塗装色/ライトグレー(標準色)

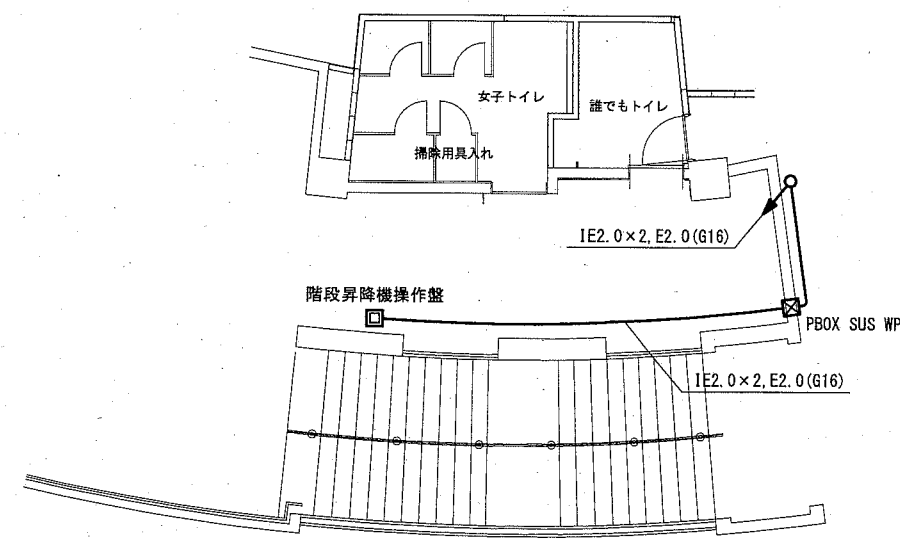
※ 平面図、展開図は参考とする

工事名	横須賀スタジアム階段昇降機設置工事			氏名	級建築士登録第 号			課長	横須賀市 都市部 公共建築課
図面名称	参考平面図 参考展開図 仕様	図番	2/3	縮尺	1/30 (A2)	作図	令和元年11月 日		



1階 階段昇降機電源配線図 1:100

1. 屋外の取付金物、アンカー、ビス等はステンレス製とする
2. 屋外露出配管は溶融亜鉛メッキ仕上げとする(塗装なし)



2階 階段昇降機電源配線図 1:100

工事名	横須賀スタジアム階段昇降機設置工事			氏名	級建築士登録第 _____ 号			課長
図面名称	1階・2階 階段昇降機電源 配線図	図番	3/3	縮尺	1/100 (A2)	作図	令和元年11月 日	