

				課長	係長等	検算	設計

令和 01 年度 設計積算書表紙 (当初)

設計書番号	年度 01	課・事業所 0156	班 40	連番 f027	区分 1	変更回数 00	基準区分 -01	
事業所名	横須賀市土木部							
(工事・業務)名	令和元年度歩行者安全対策に伴う生活道路整備工事							
(工事・業務)箇所	横須賀市鷹取1丁目4番地先ほか4箇所							
(河川・路線・区域)名								
単価採用地区名	横須賀							
事業区分	補単合併							
起案・決裁	起案日	年	月	日	決裁日	年	月	日
工期	令和 02 年 02 月 28 日 まで							
設計金額	(円)							
	9,317,000 円							
設計概要								
(起工・変更)理由								

令和 01 年度 設計積算書表紙 (当初)

<支出科目>

款	09 土木費
項	02 道路橋りょう費
目	04 交通安全施設費
節	15 工事請負費
細節	51 工事請負費[建設目]

<合併区分情報>

合併処理設定	しない	
	区分 1	
	区分 2	
	区分 3	
	区分 4	
	区分 5	
	区分 6	
	区分 7	
	区分 8	
	区分 9	

<全体金額情報>

	当初官積算額 (a)	当初請負額(b1) 前回変更請負額(b2)	今回変更官積算額 (c)	今回変更請負額 (d)=(b1)/(a)×(c)	増減 (d)-(b1) or (b2)	備考
本工事費	9,317,000					
工事価格	8,470,000					
消費税等相当額	847,000					

最低制限価格 8,242,740円
(税抜き 7,493,400円)

令和 01 年度 積算諸条件調書(当初)

経費等情報	主たる工種	舗装工事		
	施工地域・工事場所区分	市街地DID補正(1)		
	現場環境改善費計上区分	計上しない		
	緊急工事による補正	補正しない		
	前払金支出割合	35%を超える場合		
	契約保証の方法	補正なし		
	間接工事費率補正(上記「施工地域・工事場所区分」、「契約保証」以外で補正がある場合)			
	共通仮設費率補正	0.00%		
	現場管理費率補正	0.00%		
	一般管理費率補正	0.00%		
	間接労務費・工場管理費計上区分			
	施工点在書 適用年版	令和01年7月1日適用		
	土木工事資材等単価表 適用年版	令和01年10月1日基準		
積算数量等情報	名称	採用数量	単位	備考
(その他情報欄)				

諸 経 費 計 算 書				
種 別	単 独 工 事 舗装工事	全 体 工 事 (一般管理費再計算)		
<直接工事費>				
直接工事費	3,942,601	3,942,601		
工種別金額				
<共通仮設費>				
共通仮設費率分計算				
対象工事費				
直接工事費		3,942,601		
準備費(処分費用)		0		
事業損失防止施設費		0		
(対象工事に含まれる全処分費等)		927		
(+)支給品費		0		
(-)非対象額計		0		
処分費等控除額		0		
経費対象外費		0		
管理費区分 5		0		
管理費区分 1		0		
管理費区分 2		0		
管理費区分 7		0		
管理費区分 9		0		
管理費区分 K2		0		
共通仮設費対象額 (P)		3,942,601		
共通仮設費率				

諸 経 費 計 算 書				
率(補正前)		17.09%		
率計上額(補正前)		673,000		
施工地域補正		1.30		
補正率(加算)		0.00%		
率(補正後)		22.22%		
共通仮設費(率計上額)	874,000	876,000		
現場環境改善費率分計算				
対象工事費				
直接工事費				
(+)支給品費				
(-)非対象額計				
(直接工事費等に含まれる全処分費等)				
経費対象外費				
管理費区分 5				
管理費区分 1				
管理費区分 2				
管理費区分 7				
管理費区分 9				
管理費区分 K2				
現場環境改善費対象額 (P)				
現場環境改善費率				
率(計上する)				

諸 経 費 計 算 書				
現場環境改善費(率計上額)	0			
共通仮設費計	874,000	876,000		
運 搬 費(積上分)		0		
準 備 費(積上分)		0		
事業損失防止施設費(積上分)		0		
安 全 費(積上分)		0		
役 務 費(積上分)		0		
技術管理費(積上分)		0		
営 繕 費(積上分)		0		
共通仮設費(率分)	874,000	876,000		
現場環境改善費(積上分+率分)	0	0		
<現場管理費>				
現場管理费率分計算				
対象工事費(純工事費)		4,818,601		
直接工事費		3,942,601		
共通仮設費		876,000		
(+)支給品費		0		
(-)非対象額計		0		
処分費等控除額		0		
経費対象外費		0		
管理費区分 5		0		
管理費区分 2		0		
管理費区分 7		0		

諸 経 費 計 算 書				
管理費区分 9		0		
管理費区分 K1		0		
管理費区分 K4		0		
現場管理費対象額		4,818,601		
現場管理費率				
率(補正前)		40.32%		
率計上額(補正前)		1,942,000		
施工地域補正		1.10		
緊急工事補正		0.00%		
補正率(加算)		0.00%		
率(補正後)		44.35%		
現場管理費(率計上額)	2,134,000	2,137,000		
<工事中止現場維持費>				
工事中止現場維持費率分計算				
率分対象額		0		
率		0.000%		
補正率(加算)		0.00%		
工事中止現場維持費(率計上額)	0	0		
積上げ分	0	0		
<工場製作>				
間接労務費対象額		0		
管理費区分 7		0		

諸 経 費 計 算 書				
間接労務费率		0.00%		
間接労務費	0	0		
工場管理費対象額		0		
間接労務費		0		
管理費区分 2		0		
管理費区分 7		0		
工場管理费率		0.00%		
工場管理費	0	0		
<一般管理費>				
一般管理费率分計算				
対象工事費(工事原価)		6,955,601		
純工事費		4,818,601		
現場管理費		2,137,000		
中止期間中の現場維持等の費用		0		
間接労務費		0		
工場管理費		0		
(+)支給品費		0		
(-)非対象額計		0		
処分費等控除額		0		
経費対象外費		0		
管理費区分 9		0		
管理費区分 K1		0		
管理費区分 K2		0		
管理費区分 K3		0		

諸 経 費 計 算 書				
一般管理費対象工事原価		6,955,601		
一般管理费率				
率(補正前)		21.94%		
率計上額(補正前)		1,526,058		
前払金補正係数		1.00		
補正率(加算)		0.00%		
率(補正後)		21.94%		
率計上額(補正後)		1,526,058		
契約保証補正額		0		
契約保証補正率		0.00%		
(当初対象工事原価)		6,955,601		
一般管理費等	1,526,058	1,526,058		
小 計	8,476,659			
スクラップ評価額	0			
工事価格	8,470,000			
消費税相当額	847,000			
本工事費計	9,317,000			

				課長	係長等	検算	設計

令和 01 年度 設計積算書表紙 (当初)

設計書番号	年度 01	課・事業所 0156	班 40	連番 f024	区分 1	変更回数 00	基準区分 C0	
事業所名	横須賀市土木部							
(工事・業務)名	令和元年度歩行者安全対策に伴う生活道路整備工事 親設計書 (工事1)							
(工事・業務)箇所	横須賀市鷹取1丁目4番地先ほか4箇所							
(河川・路線・区域)名								
単価採用地区名	横須賀							
事業区分	補単合併							
起案・決裁	起案日	年	月	日	決裁日	年	月	日
工期	令和 02 年 02 月 28 日 まで							
設計金額	(円)							
	4,961,000 円							
設計概要								
(起工・変更)理由								

令和 01 年度 設計積算書表紙 (当初)

<支出科目>

款	09 土木費
項	02 道路橋りょう費
目	04 交通安全施設費
節	15 工事請負費
細節	51 工事請負費[建設目]

<合併区分情報>

合併処理設定	する
	区分 1 補助
	区分 2 単独
	区分 3
	区分 4
	区分 5
	区分 6
	区分 7
	区分 8
	区分 9

<全体金額情報>

	当初官積算額 (a)	当初請負額(b1)	今回変更官積算額 (c)	今回変更請負額 (d)=(b1)/(a)×(c)	増減 (d)-(b1)or(b2)	備 考
		前回変更請負額(b2)				
本工事費	4,961,000					
工事価格	4,510,000					
消費税等相当額	451,000					

令和 01 年度 設計積算書表紙 (当初)

<合併金額情報>

補助

	当初官積算額	当初請負額または 前回変更請負額(a)	今回変更請負額 (b)	増減 (b)-(a)	備考
設計金額	4,182,013				
工事価格	3,801,830				
消費税等相当額	380,183				
単独					
	当初官積算額	当初請負額または 前回変更請負額(a)	今回変更請負額 (b)	増減 (b)-(a)	備考
設計金額	778,987				
工事価格	708,170				
消費税等相当額	70,817				

令和 01 年度 積算諸条件調書(当初)

経費等情報	主たる工種	舗装工事		
	施工地域・工事場所区分	市街地DID補正(1)		
	現場環境改善費計上区分	計上しない		
	緊急工事による補正	補正しない		
	前払金支出割合	35%を超える場合		
	契約保証の方法	補正なし		
	間接工事費率補正(上記「施工地域・工事場所区分」、「契約保証」以外で補正がある場合)			
	共通仮設費率補正	0.00%		
	現場管理費率補正	0.00%		
	一般管理費率補正	0.00%		
	間接労務費・工場管理費計上区分			
	土木工事標準積算基準書 適用年版	令和01年7月1日適用		
	土木工事資材等単価表 適用年版	令和01年10月1日基準		
積算数量等情報	名称	採用数量	単位	備考
	交通誘導警備員B(補助)	15	人日	
	交通誘導警備員B(補助)夜間	3	人日	
	交通誘導警備員B(単独)	4	人日	

(その他情報欄)

本 工 事 費 内 訳 書

(上段：前回 下段：今回)

費目	工種	種別	数 量	単 位	単 価	金 額	摘 要
本工事費							
舗装			1	式		2,087,119	
構造物撤去工			1	式		2,465	
構造物取壊し工 (補助)			1	式		2,465	第 0001 号 内訳書
道路土工			1	式		31,016	
掘削工 (補助)			1	式		2,589	第 0002 号 内訳書
残土処理工 (補助)			1	式		28,427	第 0003 号 内訳書
防護柵工			1	式		102,300	
車止めポスト工 (補助)			1	式		102,300	第 0004 号 内訳書
舗装工			1	式		1,240,264	
薄層カー舗装工 (補助)			1	式		1,240,264	第 0005 号 内訳書
区画線工			1	式		400,874	
区画線工 (補助)			1	式		125,951	第 0006 号 内訳書

本 工 事 費 内 訳 書

(上段：前回 下段：今回)

費目	工種	種別	数 量	単 位	単 価	金 額	摘 要
区画線工 (単独)				式		274,923	第 0007 号 内訳書
			1				
仮設工				式		310,200	
			1				
交通管理工 (補助)				式		257,400	第 0008 号 内訳書
			1				
交通管理工 (単独)				式		52,800	第 0009 号 内訳書
			1				
直接工事費計				式		2,087,119	
			1				
共通仮設費計				式		463,000	
			1				
共通仮設費 (率分)				式		463,000	【千円止】
			1				
純工事費				式		2,550,119	
			1				
現場管理費				式		1,130,000	【千円止】
			1				
工事原価				式		3,680,119	
			1				
一般管理費等				式		836,123	
			1				
工事価格				式		4,510,000	【万円止】
			1				
消費税及び地方消費税相当額				式		451,000	
			1				

[補助]

本 工 事 費 内 訳 書

(上段：前回 下段：今回)

費目	工種	種別	数	量	単	位	単	価	金	額	摘	要
本工事費												
舗装			1			式			1,759,396			
構造物撤去工			1			式			2,465			
構造物取壊し工 (補助)			1			式			2,465			第 0001 号 内訳書
道路土工			1			式			31,016			
掘削工 (補助)			1			式			2,589			第 0002 号 内訳書
残土処理工 (補助)			1			式			28,427			第 0003 号 内訳書
防護柵工			1			式			102,300			
車止めポスト工 (補助)			1			式			102,300			第 0004 号 内訳書
舗装工			1			式			1,240,264			
薄層か-舗装工 (補助)			1			式			1,240,264			第 0005 号 内訳書
区画線工			1			式			125,951			
区画線工 (補助)			1			式			125,951			第 0006 号 内訳書

[補助]

本 工 事 費 内 訳 書

(上段：前回 下段：今回)

費目	工種	種別	数 量	単 位	単 価	金 額	摘 要
仮設工				式		257,400	
			1				
交通管理工 (補助)				式		257,400	第 0008 号 内訳書
			1				
直接工事費計				式		1,759,396	
			1				
共通仮設費計				式		390,298	
			1				
共通仮設費 (率分)				式		390,298	
			1				
純工事費				式		2,149,694	
			1				
現場管理費				式		952,565	
			1				
工事原価				式		3,102,259	
			1				
一般管理費等				式		704,833	
			1				
工事価格				式		3,801,830	
			1				
消費税及び地方消費税相当額				式		380,183	
			1				
本工事費計				式		4,182,013	
			1				

[単独]

本 工 事 費 内 訳 書

(上段：前回 下段：今回)

費目	工種	種別	数 量	単 位	単 価	金 額	摘 要
本工事費							
舗装			1	式		327,723	
区画線工			1	式		274,923	
区画線工 (単独)			1	式		274,923	第 0007 号 内訳書
仮設工			1	式		52,800	
交通管理工 (単独)			1	式		52,800	第 0009 号 内訳書
直接工事費計			1	式		327,723	
共通仮設費計			1	式		72,702	
共通仮設費 (率分)			1	式		72,702	
純工事費			1	式		400,425	
現場管理費			1	式		177,435	
工事原価			1	式		577,860	
一般管理費等			1	式		131,290	

第0001号 内訳書
 構造物取壊し工 (補助)

1 式

(上段:前 回 下段:今 回)

名 称	数 量	単 位	単 価	金 額	摘 要	
(AMA0010) 舗装版切断 (補助) (追浜・夏島・浦郷)	1	式	1,680	1,680	第0001号下内	合1
(AMA0020) 舗装版破碎 (補助) (追浜・夏島・浦郷)	1	式	785	785	第0002号下内	合1
合 計				2,465		

第0002号 内訳書
 掘削工 (補助)

1 式

(上段:前 回 下段:今 回)

名 称	数 量	単 位	単 価	金 額	摘 要	
(AMA0030) 床掘り (補助) (追浜・夏島・浦郷)	1	式	1,772	1,772	第0003号下内	合1
(AMA0040) 土砂運搬 (補助) (追浜・夏島・浦郷)	1	式	817	817	第0004号下内	合1
合 計				2,589		

第0003号 内訳書
 残土処理工 (補助)

1 式

(上段:前 回 下段:今 回)

名 称	数 量	単 位	単 価	金 額	摘 要	
(AMA0070) 残土等処分 (補助) (追浜・夏島・浦郷)	1	式	816	816	第0005号下内	合1
(AMA0050) 舗装版切断濁水処理工 (補) (追浜・夏島・浦郷)	1	式	27,611	27,611	第0006号下内	合1
合 計				28,427		

第0004号 内訳書

車止めポスト工 (補助)

1 式

(上段:前回 下段:今回)

名 称	数 量	単 位	単 価	金 額	摘 要
(AMA0080) 車止めポスト (補助) (追浜・夏島・浦郷)	1	式	102,300	102,300	第0007号下内
合 計				102,300	

合1

第0005号 内訳書

薄層カー舗装工 (補助)

1 式

(上段:前回 下段:今回)

名 称	数 量	単 位	単 価	金 額	摘 要
(AMA0090) 薄層カー舗装 (補助) (追浜・夏島・浦郷)	1	式	1,240,264	1,240,264	第0008号下内
合 計				1,240,264	

合1

第0006号 内訳書

区画線工 (補助)

1 式

(上段:前回 下段:今回)

名 称	数 量	単 位	単 価	金 額	摘 要
(AMA0100) 溶融式区画線 (補助) (追浜・夏島・浦郷)	1	式	32,651	32,651	第0009号下内
(AMA0060) 路面カー舗装[路側帯用](補) (追浜・夏島・浦郷)	1	式	93,300	93,300	第0010号下内
合 計				125,951	

合1

合1

第0007号 内訳書

区画線工 (単独)

1 式

(上段:前回 下段:今回)

名 称	数 量	単 位	単 価	金 額	摘 要
(AMA0110) 溶融式区画線 (単独) (追浜・夏島・浦郷)	1	式	47,223	47,223	第0011号下内
(AMA0140) 路面カー舗装[路側帯用](単) (追浜・夏島・浦郷)	1	式	227,700	227,700	第0012号下内
合 計				274,923	

合2

合2

第0008号 内訳書

交通管理工 (補助)

1 式

(上段:前回 下段:今回)

名 称	数 量	单 位	单 価	金 額	摘 要
(AMA0120) 交通誘導警備員 (補助) (追浜・夏島・浦郷)					第0013号下内
	1	式	257,400	257,400	
合 計				257,400	

合1

第0009号 内訳書

交通管理工 (単独)

1 式

(上段:前回 下段:今回)

名 称	数 量	单 位	单 価	金 額	摘 要
(AMA0130) 交通誘導警備員 (単独) (追浜・夏島・浦郷)					第0014号下内
	1	式	52,800	52,800	
合 計				52,800	

合2

[補助]

第0001号 内訳書
 構造物取壊し工 (補助)

1 式

(上段:前回 下段:今回)

名 称	数 量	単 位	単 価	金 額	摘 要
(AMA0010) 舗装版切断 (補助) (追浜・夏島・浦郷)	1	式	1,680	1,680	第0001号下内
(AMA0020) 舗装版破碎 (補助) (追浜・夏島・浦郷)	1	式	785	785	第0002号下内
合 計				2,465	

第0002号 内訳書
 掘削工 (補助)

1 式

(上段:前回 下段:今回)

名 称	数 量	単 位	単 価	金 額	摘 要
(AMA0030) 床掘り (補助) (追浜・夏島・浦郷)	1	式	1,772	1,772	第0003号下内
(AMA0040) 土砂運搬 (補助) (追浜・夏島・浦郷)	1	式	817	817	第0004号下内
合 計				2,589	

第0003号 内訳書
 残土処理工 (補助)

1 式

(上段:前回 下段:今回)

名 称	数 量	単 位	単 価	金 額	摘 要
(AMA0070) 残土等処分 (補助) (追浜・夏島・浦郷)	1	式	816	816	第0005号下内
(AMA0050) 舗装版切断濁水処理工 (補) (追浜・夏島・浦郷)	1	式	27,611	27,611	第0006号下内
合 計				28,427	

[補助]

第0004号 内訳書
車止めポスト工 (補助)

1 式

(上段:前 回 下段:今 回)

名 称	数 量	単 位	単 価	金 額	摘 要
(AMA0080) 車止めポスト (補助) (追浜・夏島・浦郷)	1	式	102,300	102,300	第0007号下内
合 計				102,300	

第0005号 内訳書
薄層カー舗装工 (補助)

1 式

(上段:前 回 下段:今 回)

名 称	数 量	単 位	単 価	金 額	摘 要
(AMA0090) 薄層カー舗装 (補助) (追浜・夏島・浦郷)	1	式	1,240,264	1,240,264	第0008号下内
合 計				1,240,264	

第0006号 内訳書
区画線工 (補助)

1 式

(上段:前 回 下段:今 回)

名 称	数 量	単 位	単 価	金 額	摘 要
(AMA0100) 溶解式区画線 (補助) (追浜・夏島・浦郷)	1	式	32,651	32,651	第0009号下内
(AMA0060) 路面カー舗装[路側帯用] (補) (追浜・夏島・浦郷)	1	式	93,300	93,300	第0010号下内
合 計				125,951	

第0008号 内訳書
交通管理工 (補助)

1 式

(上段:前 回 下段:今 回)

名 称	数 量	単 位	単 価	金 額	摘 要
(AMA0120) 交通誘導警備員 (補助) (追浜・夏島・浦郷)	1	式	257,400	257,400	第0013号下内
合 計				257,400	

[単独]

第0007号 内訳書

区画線工 (単独)

1 式

(上段:前回 下段:今回)

名 称	数 量	単 位	単 価	金 額	摘 要
(AMA0110) 溶解式区画線 (単独) (追浜・夏島・浦郷)	1	式	47,223	47,223	第0011号下内
(AMA0140) 路面好舗装[路側帯用](単)(追浜・夏島・浦郷)	1	式	227,700	227,700	第0012号下内
合 計				274,923	

第0009号 内訳書

交通管理工 (単独)

1 式

(上段:前回 下段:今回)

名 称	数 量	単 位	単 価	金 額	摘 要
(AMA0130) 交通誘導警備員 (単独) (追浜・夏島・浦郷)	1	式	52,800	52,800	第0014号下内
合 計				52,800	

第0001号 下位内訳書
 AMA0010 舗装版切断 (補助) (追浜・夏島・浦郷)

1 式 当り
 適用年版 T0110
 (上段:前回 下段:今回)

名 称	数 量	単 位	単 価	金 額	摘 要
(CB430510) 舗装版切断					第0001号単価表
J01=7スﾌﾟﾙ舗装版, J02=15cm以下, J05=全ての費用	3	m	560	1,680	
合 計				1,680	
	1	式	当り	1,680	円/式

第0002号 下位内訳書
 AMA0020 舗装版破碎 (補助) (追浜・夏島・浦郷)

1 式 当り
 適用年版 T0110
 (上段:前回 下段:今回)

名 称	数 量	単 位	単 価	金 額	摘 要
(CB430310) 舗装版破碎					第0002号単価表
J01=7スﾌﾟﾙ舗装版, J02=有り, JQ4=4cm以下, J06=有り, J07=全ての費用	0.3	m2	2,617	785	
合 計				785	
	1	式	当り	785	円/式

第0003号 下位内訳書
 AMA0030 床掘り (補助) (追浜・夏島・浦郷)

1 式 当り
 適用年版 T0110
 (上段:前回 下段:今回)

名 称	数 量	単 位	単 価	金 額	摘 要
(CB210030) 床掘り					第0003号単価表
J01=土砂, J02=現場制約あり	0.2	m3	8,862	1,772	
合 計				1,772	
	1	式	当り	1,772	円/式

第0004号 下位内訳書
AMA0040 土砂運搬（補助）（追浜・夏島・浦郷）

1 式 当り
適用年版 T0110

(上段：前回 下段：今回)

名 称	数 量	単 位	単 価	金 額	摘 要
(CB227010) 殻運搬					第0004号単価表
J01=舗装版破碎, J02=人力積込, J03=有り, J07=14.5km以下, J16=全ての費用	0.01	m3	8,744	87	
(CB210110) 土砂等運搬					第0005号単価表
J01=現場制約あり, J02=人力, J03=土砂(岩塊・玉石混り土含む), J04=有り, J18=10.5km以下	0.1	m3	5,285	528	
(CB210110) 土砂等運搬					第0006号単価表
J01=現場制約あり, J02=人力, J03=土砂(岩塊・玉石混り土含む), J04=有り, J18=14.5km以下	0.03	m3	6,753	202	
合 計				817	
	1	式	当り	817	円/式

第0005号 下位内訳書
AMA0070 残土等処分（補助）（追浜・夏島・浦郷）

1 式 当り
適用年版 T0110

(上段：前回 下段：今回)

名 称	数 量	単 位	単 価	金 額	摘 要
(UZA000330) 建設発生土処分費(確認処分) 2t車(昼間:地山)					T
	0.1	m3	6,300	630	
(Z132597000) 廃材処理料(東部地区) AS殻					T
	0.01	m3	4,680	46	
(Z132597040) 廃材処理料(東部地区) 路盤材(上層・下層)					T
	0.03	m3	4,680	140	
合 計				816	
	1	式	当り	816	円/式

第0006号 下位内訳書

AMA0050

舗装版切断濁水処理工(補)(追浜・夏島・浦郷)

1 式 当り
適用年版 T0110

(上段:前 回 下段:今 回)

名 称	数 量	単 位	単 価	金 額	摘 要
(SJ0010) 舗装版切断濁水処理工					第0007号単価表
	1	式	27,611	27,611	
合 計				27,611	
	1	式	当り	27,611	円/式

第0007号 下位内訳書

AMA0080

車止め板(補助)(追浜・夏島・浦郷)

1 式 当り
適用年版 T0110

(上段:前 回 下段:今 回)

名 称	数 量	単 位	単 価	金 額	摘 要
(SJ0020) 車止め設置工					第0008号単価表
	2	本	51,150	102,300	
合 計				102,300	
	1	式	当り	102,300	円/式

第0008号 下位内訳書
AMA0090 薄層アスファルト舗装（補助）（追浜・夏島・浦郷）

1 式 当り
適用年版 T0110

(上段：前回 下段：今回)

名 称	数 量	単 位	単 価	金 額	摘 要
(WB812020) 樹脂系すべり止め舗装工					第0012号単価表
J01=車道(ETC/ノ含む), J02=RPN-301, J03=100m2以上(標準), J04=無, J05=無, J06=有, J07=無, J08=有, J09=1.0m超え	121	m2	4,860	588,060	
(WB812020) 樹脂系すべり止め舗装工					第0013号単価表
J01=車道(ETC/ノ含む), J02=RPN-301, J03=100m2以上(標準), J04=無, J05=無, J06=有, J07=有, J08=有, J09=1.0m超え	74	m2	5,346	395,604	
(WB812020) 樹脂系すべり止め舗装工					第0014号単価表
J01=車道(ETC/ノ含む), J02=RPN-301, J03=100m2未満, J04=無, J05=有, J06=有, J07=無, J08=有, J09=1.0m超え	40	m2	6,415	256,600	
合 計				1,240,264	
	1	式	当り	1,240,264	円/式

第0009号 下位内訳書
AMA0100 溶融式区画線（補助）（追浜・夏島・浦郷）

1 式 当り
適用年版 T0110

(上段：前回 下段：今回)

名 称	数 量	単 位	単 価	金 額	摘 要
(WB821210) 区画線設置					第0015号単価表
J01=無し, J02=溶融式手動, J03=無し, J04=実線15cm, J05=無し, J06=1.5mm, J07=無し, J08=無し, J09=含有量15~18%, J11=白, J12=コンクリート舗装, J13=全ての費用	103	m	317	32,651	
合 計				32,651	
	1	式	当り	32,651	円/式

第0010号 下位内訳書

AMA0060

路面カラー舗装[路側帯用](補)(追浜・夏島・浦郷)

1 式 当り
適用年版 T0110

(上段:前回 下段:今回)

名 称	数 量	単 位	単 価	金 額	摘 要
(SJ0030) 路面カラー舗装(路側帯用) Co舗装	15	m2	6,220	93,300	第0016号単価表
合 計				93,300	
	1	式	当り	93,300	円/式

第0011号 下位内訳書

AMA0110

溶融式区画線(単独)(追浜・夏島・浦郷)

1 式 当り
適用年版 T0110

(上段:前回 下段:今回)

名 称	数 量	単 位	単 価	金 額	摘 要
(WB821210) 区画線設置 J01=無し, J02=溶融式手 動, J03=無し, J04=実線 15cm, J05=無し, J06=1.5mm, J07=無し, J08= 無し, J09=含有量15~18%, J11=白, J12=アス ファルト舗装, J13=全ての費用	159	m	297	47,223	第0017号単価表
合 計				47,223	
	1	式	当り	47,223	円/式

第0012号 下位内訳書

AMA0140

路面カラー舗装[路側帯用](単)(追浜・夏島・浦郷)

1 式 当り
適用年版 T0110

(上段:前回 下段:今回)

名 称	数 量	単 位	単 価	金 額	摘 要
(SJ0040) 路面カラー舗装(路側帯用) As舗装	46	m2	4,950	227,700	第0018号単価表
合 計				227,700	
	1	式	当り	227,700	円/式

第0013号 下位内訳書
 AMA0120 交通誘導警備員（補助）（追浜・夏島・浦郷）

1 式 当り
 適用年版 T0110

（上段：前回 下段：今回）

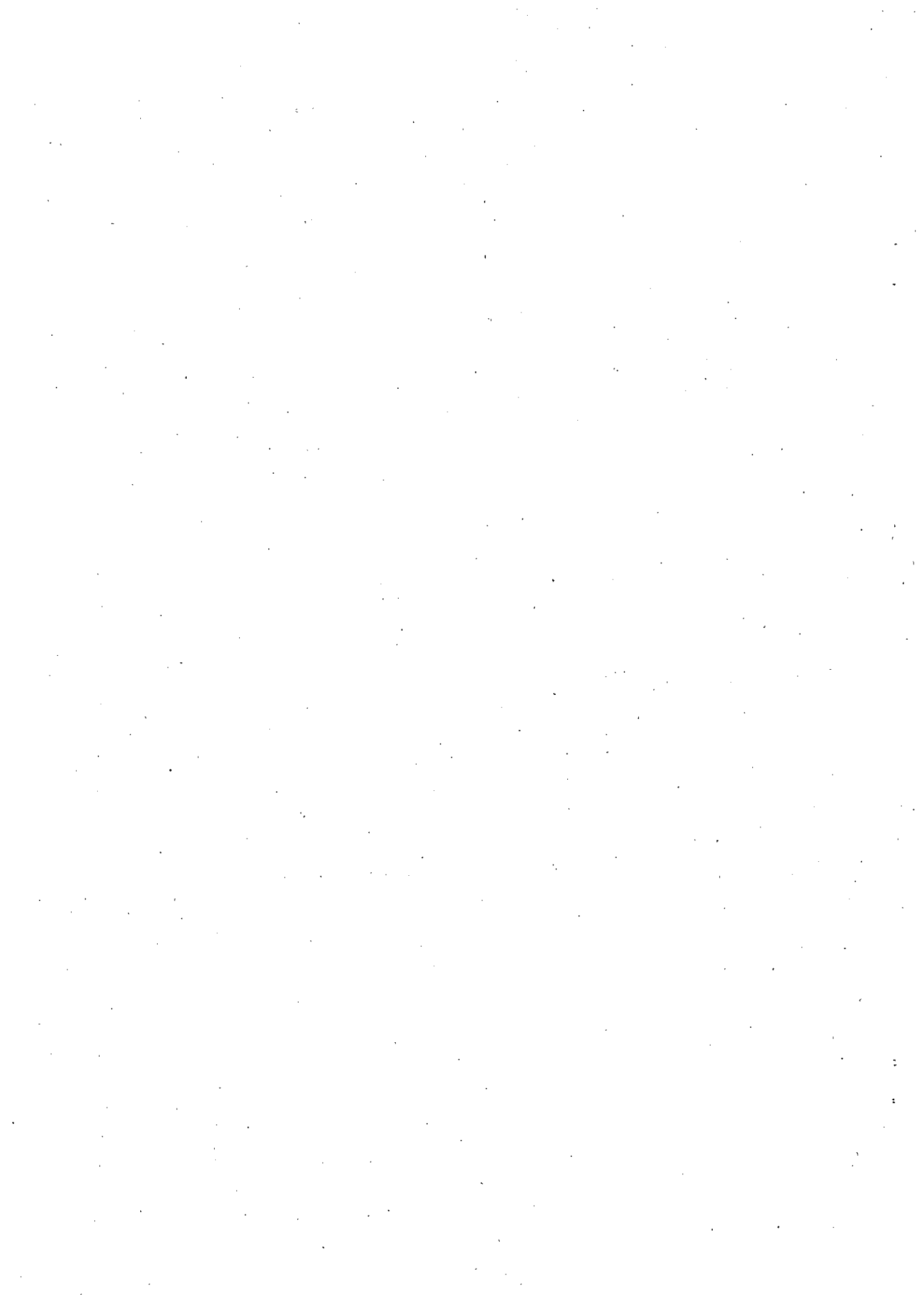
名 称	数 量	単 位	単 価	金 額	摘 要
(WB010212) 交通誘導警備員B	15	人日	13,200	198,000	第0019号単価表
(SWB010212) 交通誘導警備員B 夜間	3	人日	19,800	59,400	第0020号単価表
合 計				257,400	
	1	式	当り	257,400	円/式

第0014号 下位内訳書
 AMA0130 交通誘導警備員（単独）（追浜・夏島・浦郷）

1 式 当り
 適用年版 T0110

（上段：前回 下段：今回）

名 称	数 量	単 位	単 価	金 額	摘 要
(WB010212) 交通誘導警備員B	4	人日	13,200	52,800	第0019号単価表
合 計				52,800	
	1	式	当り	52,800	円/式



				課長	係長等	検算	設計

令和 01 年度 設計積算書表紙 (当初)								
設計書番号	年度 01	課・事業所 0156	班 40	連番 f025	区分 1	変更回数 00	基準区分 C0	
事業所名	横須賀市土木部							
(工事・業務)名	令和元年度歩行者安全対策に伴う生活道路整備工事 子設計書 (工事2)							
(工事・業務)箇所	横須賀市鷹取1丁目4番地先ほか4箇所							
(河川・路線・区域)名								
単価採用地区名	横須賀							
事業区分	補単合併							
起案・決裁	起案日	年	月	日	決裁日	年	月	日
工期	令和 02 年 02 月 28 日 まで							
設計金額	(円)							
	2,255,000 円							
設計概要								
(起工・変更)理由								

令和 01 年度 設計積算書表紙 (当初)

<支出科目>

款	09 土木費
項	02 道路橋りょう費
目	04 交通安全施設費
節	15 工事請負費
細節	51 工事請負費[建設目]

<合併区分情報>

合併処理設定	する
	区分 1 補助
	区分 2 単独
	区分 3
	区分 4
	区分 5
	区分 6
	区分 7
	区分 8
	区分 9

<全体金額情報>

	当初官積算額 (a)	当初請負額(b1)	今回変更官積算額 (c)	今回変更請負額 (d)=(b1)/(a)×(c)	増減 (d)-(b1) or (b2)	備 考
		前回変更請負額(b2)				
本工事費	2,255,000					
工事価格	2,050,000					
消費税等相当額	205,000					

令和 01 年度 設 計 積 算 書 表 紙 (当 初)

< 合併金額情報 >

補助

	当初官積算額	当初請負額または 前回変更請負額(a)	今回変更請負額 (b)	増 減 (b)-(a)	備 考
設計金額	2,255,000				
工事価格	2,050,000				
消費税等相当額	205,000				
単独					
	当初官積算額	当初請負額または 前回変更請負額(a)	今回変更請負額 (b)	増 減 (b)-(a)	備 考
設計金額	0				
工事価格	0				
消費税等相当額	0				

令和 01 年度 積算諸条件調書 (当初)

経費等情報	主たる工種	舗装工事
	施工地域・工事場所区分	市街地DID補正(1)
	現場環境改善費計上区分	計上しない
	緊急工事による補正	補正しない
	前払金支出割合	35%を超える場合
	契約保証の方法	補正なし
	間接工事費率補正 (上記「施工地域・工事場所区分」、「契約保証」以外で補正がある場合)	
	共通仮設費率補正	0.00%
	現場管理費率補正	0.00%
	一般管理費率補正	0.00%
	間接労務費・工場管理費計上区分	
	土木工事標準積算基準書 適用年版	令和01年7月1日適用
	土木工事資材等単価表 適用年版	令和01年10月1日基準

積算数量等情報	名称	採用数量	単位	備考
	交通誘導警備員B (補助) 夜間	3	人日	

(その他情報欄)

本 工 事 費 内 訳 書

(上段:前回 下段:今回)

費目	工種	種別	数 量	単 位	単 価	金 額	摘 要
本工事費							
舗装			1	式		952,182	
舗装工			1	式		892,782	
薄層加舗装工(補助)			1	式		892,782	第 0001 号 内訳書
仮設工			1	式		59,400	
交通管理工(補助)			1	式		59,400	第 0002 号 内訳書
直接工事費計			1	式		952,182	
共通仮設費計			1	式		211,000	
共通仮設費(率分)			1	式		211,000	【千円止】
純工事費			1	式		1,163,182	
現場管理費			1	式		515,000	【千円止】
工事原価			1	式		1,678,182	
一般管理費等			1	式		381,282	

[補助]

本 工 事 費 内 訳 書

(上段:前回 下段:今回)

費目	工種	種別	数 量	単 位	単 価	金 額	摘 要
本工事費							
舗装			1	式		952,182	
舗装工			1	式		892,782	
薄層加舗装工(補助)			1	式		892,782	第0001号内訳書
仮設工			1	式		59,400	
交通管理工(補助)			1	式		59,400	第0002号内訳書
直接工事費計			1	式		952,182	
共通仮設費計			1	式		211,000	
共通仮設費(率分)			1	式		211,000	
純工事費			1	式		1,163,182	
現場管理費			1	式		515,000	
工事原価			1	式		1,678,182	
一般管理費等			1	式		381,282	

第0001号 内訳書

薄層カー舗装工（補助）

1 式

(上段：前回 下段：今回)

名 称	数 量	単 位	単 価	金 額	摘 要
(AMA0090) 薄層カー舗装（補助）（馬堀）					第0001号下内
	1	式	892,782	892,782	
合 計				892,782	

合1

第0002号 内訳書

交通誘導警備員（補助）

1 式

(上段：前回 下段：今回)

名 称	数 量	単 位	単 価	金 額	摘 要
(AMA0120) 交通誘導警備員（補助）（馬堀）					第0002号下内
	1	式	59,400	59,400	
合 計				59,400	

合1

[補助]

第0001号 内訳書
薄層カ-舗装工 (補助)

1 式

(上段:前 回 下段:今 回)

名 称	数 量	単 位	単 価	金 額	摘 要
(AMA0090) 薄層カ-舗装 (補助) (馬堀)					第0001号下内
	1	式	892,782	892,782	
合 計				892,782	

第0002号 内訳書
交通誘導警備員 (補助)

1 式

(上段:前 回 下段:今 回)

名 称	数 量	単 位	単 価	金 額	摘 要
(AMA0120) 交通誘導警備員 (補助) (馬堀)					第0002号下内
	1	式	59,400	59,400	
合 計				59,400	

第0001号 下位内訳書
 AMA0090 薄層カー舗装(補助)(馬堀)

1 式 当り
 適用年版 T0110

(上段:前回 下段:今回)

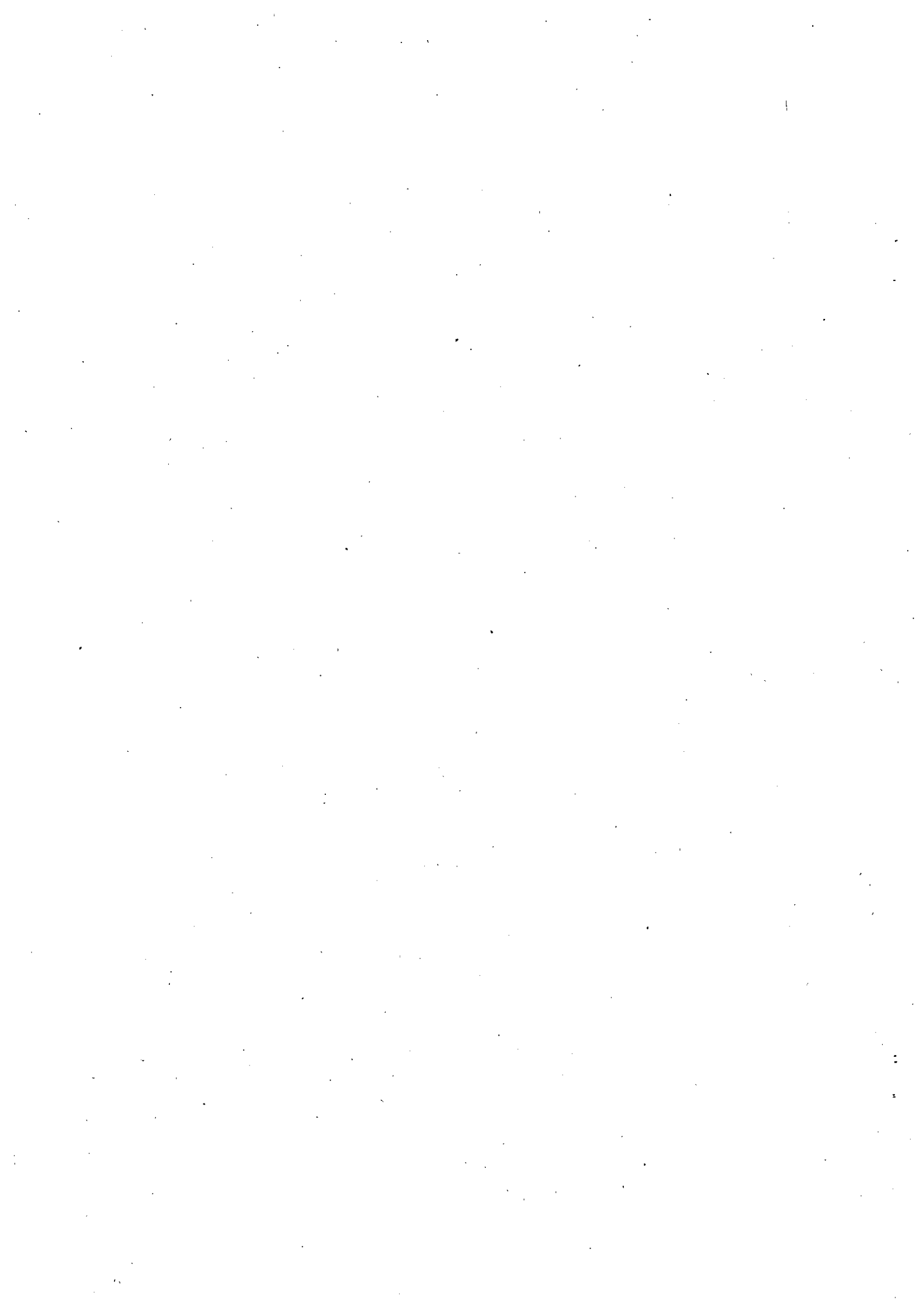
名 称	数 量	単 位	単 価	金 額	摘 要
(WB812020) 樹脂系すべり止め舗装工					第0001号単価表
J01=車 道(ETCレ-ン含む), J02=RPN-301, J03=100m2 以上(標 準), J04=無, J05=有, J06=有, J07=無, J08= 有, J09=1.0m超え	167	m2	5,346	892,782	
合 計				892,782	
	1	式	当り	892,782	円/式

第0002号 下位内訳書
 AMA0120 交通誘導警備員(補助)(馬堀)

1 式 当り
 適用年版 T0110

(上段:前回 下段:今回)

名 称	数 量	単 位	単 価	金 額	摘 要
(SWB010212) 交通誘導警備員B 夜間					第0002号単価表
	3	人日	19,800	59,400	
合 計				59,400	
	1	式	当り	59,400	円/式



				課長	係長等	検算	設計

令和 01 年度 設計積算書表紙 (当初)

設計書番号	年度 01	課・事業所 0156	班 40	連番 f026	区分 1	変更回数 00	基準区分 C0	
事業所名	横須賀市土木部							
(工事・業務)名	令和元年度歩行者安全対策に伴う生活道路整備工事 子設計書(工事3)							
(工事・業務)箇所	横須賀市鷹取1丁目4番地先ほか4箇所							
(河川・路線・区域)名								
単価採用地区名	横須賀							
事業区分	補単合併							
起案・決裁	起案日	年	月	日	決裁日	年	月	日
工期	令和 02 年 02 月 28 日 まで							
設計金額	(円)							
	2,145,000 円							
設計概要								
(起工・変更)理由								

令和 01 年度 設 計 積 算 書 表 紙 (当 初)

<支出科目>

款	09 土木費
項	02 道路橋りょう費
目	04 交通安全施設費
節	15 工事請負費
細節	51 工事請負費[建設目]

<合併区分情報>

合併処理設定	する	
	区 分 1	補助
	区 分 2	単独
	区 分 3	
	区 分 4	
	区 分 5	
	区 分 6	
	区 分 7	
	区 分 8	
区 分 9		

<全体金額情報>

	当初官積算額 (a)	当初請負額(b1)		今回変更官積算額 (c)	今回変更請負額 (d)=(b1)/(a)×(c)	増減 (d)-(b1) or (b2)	備 考
		前回変更請負額(b2)					
本工事費	2,145,000						
工事価格	1,950,000						
消費税等相当額	195,000						

令和 01 年度 設 計 積 算 書 表 紙 (当初 .)

<合併金額情報>

補助

	当初官積算額	当初請負額または 前回変更請負額(a)	今回変更請負額 (b)	増 減 (b)-(a)	備 考
設計金額	2,145,000				
工事価格	1,950,000				
消費税等相当額	195,000				
単独					
	当初官積算額	当初請負額または 前回変更請負額(a)	今回変更請負額 (b)	増 減 (b)-(a)	備 考
設計金額	0				
工事価格	0				
消費税等相当額	0				

令和 01 年度 積算諸条件調書 (, 当初)

経費等情報	主たる工種	舗装工事		
	施工地域・工事場所区分	市街地DID補正(1)		
	現場環境改善費計上区分	計上しない		
	緊急工事による補正	補正しない [○]		
	前払金支出割合	35%を超える場合		
	契約保証の方法	補正なし		
	間接工事費率補正 (上記「施工地域・工事場所区分」、「契約保証」以外で補正がある場合)			
	共通仮設費率補正	0.00%		
	現場管理費率補正	0.00%		
	一般管理費率補正	0.00%		
	間接労務費・工場管理費計上区分			
	土木工事標準積算基準書 適用年版	令和01年7月1日適用		
	土木工事資材等単価表 適用年版	令和01年10月1日基準		
積算数量等情報	名称	採用数量	単位	備考
	交通誘導警備員B (補助)	4	人日	
(その他情報欄)				

本 工 事 費 内 訳 書

(上段：前回 下段：今回)

費目	工種	種別	数 量	単 位	単 価	金 額	摘 要
本工事費							
舗装			1	式		903,300	
舗装工			1	式		850,500	
薄層加舗装工(補助)			1	式		850,500	第 0001 号 内訳書
仮設工			1	式		52,800	
交通管理工(補助)			1	式		52,800	第 0002 号 内訳書
直接工事費計			1	式		903,300	
共通仮設費計			1	式		200,000	
共通仮設費(率分)			1	式		200,000	【千円止】
純工事費			1	式		1,103,300	
現場管理費			1	式		489,000	【千円止】
工事原価			1	式		1,592,300	
一般管理費等			1	式		361,770	

本 工 事 費 内 訳 書
(上段：前 回 下段：今 回)

費目	工種	種別	数 量	単 位	単 価	金 額	摘 要
工事価格							【万円止】
			1	式		1,950,000	
消費税及び地方消費税相当額							
			1	式		195,000	
本工事費計							
			1	式		2,145,000	

[補助]

本 工 事 費 内 訳 書

(上段:前回 下段:今回)

費目	工種	種別	数 量	単 位	単 価	金 額	摘 要
本工事費							
舗装			1	式		903,300	
舗装工			1	式		850,500	
薄層カー舗装工 (補助)			1	式		850,500	第 0001 号 内訳書
仮設工			1	式		52,800	
交通管理工 (補助)			1	式		52,800	第 0002 号 内訳書
直接工事費計			1	式		903,300	
共通仮設費計			1	式		200,000	
共通仮設費 (率分)			1	式		200,000	
純工事費			1	式		1,103,300	
現場管理費			1	式		489,000	
工事原価			1	式		1,592,300	
一般管理費等			1	式		361,770	

第0001号 内訳書
薄層材舗装工 (補助)

1 式

(上段:前回 下段:今回)

名 称	数 量	単 位	単 価	金 額	摘 要
(AMA0090) 薄層材舗装 (補助) (根岸)					第0001号下内
	1	式	850,500	850,500	
合 計				850,500	

合1

第0002号 内訳書
交通管理工 (補助)

1 式

(上段:前回 下段:今回)

名 称	数 量	単 位	単 価	金 額	摘 要
(AMA0120) 交通誘導警備員 (補助) (根岸)					第0002号下内
	1	式	52,800	52,800	
合 計				52,800	

合1

[補助]

第0001号 内訳書
薄層カー舗装工 (補助)

1 式

(上段:前回 下段:今回)

名 称	数 量	単 位	単 価	金 額	摘 要
(AMA0090) 薄層カー舗装 (補助) (根岸)					第0001号下内
	1	式	850,500	850,500	
合 計				850,500	

第0002号 内訳書
交通管理工 (補助)

1 式

(上段:前回 下段:今回)

名 称	数 量	単 位	単 価	金 額	摘 要
(AMA0120) 交通誘導警備員 (補助) (根岸)					第0002号下内
	1	式	52,800	52,800	
合 計				52,800	

第0001号 下位内訳書
 AMA0090 薄層カー舗装（補助）（根岸）

1 式 当り
 適用年版 T0110
 (上段：前回 下段：今回)

名 称	数 量	単 位	単 価	金 額	摘 要
(WB812020) 樹脂系すべり止め舗装工					第0001号単価表
J01=車 道(ETCレーン含む), J02=RPN-301, J03=100m2 以上(標 準), J04=無, J05=無, J06=有, J07=無, J08= 有, J09=1.0m超え	175	m2	4,860	850,500	
合 計				850,500	
	1	式	当り	850,500	円/式

第0002号 下位内訳書
 AMA0120 交通誘導警備員（補助）（根岸）

1 式 当り
 適用年版 T0110
 (上段：前回 下段：今回)

名 称	数 量	単 位	単 価	金 額	摘 要
(WB010212) 交通誘導警備員B					第0002号単価表
	4	人日	13,200	52,800	
合 計				52,800	
	1	式	当り	52,800	円/式

