

ケーブル表示

記号	種別	ケーブルサイズ	アース	屋外保護管	建物内	PS内
①	1φ3w	CVT100*		FEP80	床下コゴシ	
②	〃	CVT150*		〃	〃	
③	〃	CVT150*		〃	〃	
④	〃	CVT150*	共通 38"	〃	〃	
⑤	〃	CVT 22°		FEP50	〃	
①	1φ3w	CVT 22°	5.5°	-	-	露出サドル
②~⑨	1φ3w	CVT38°	14°	-	-	〃

1階配線図 S=1/100

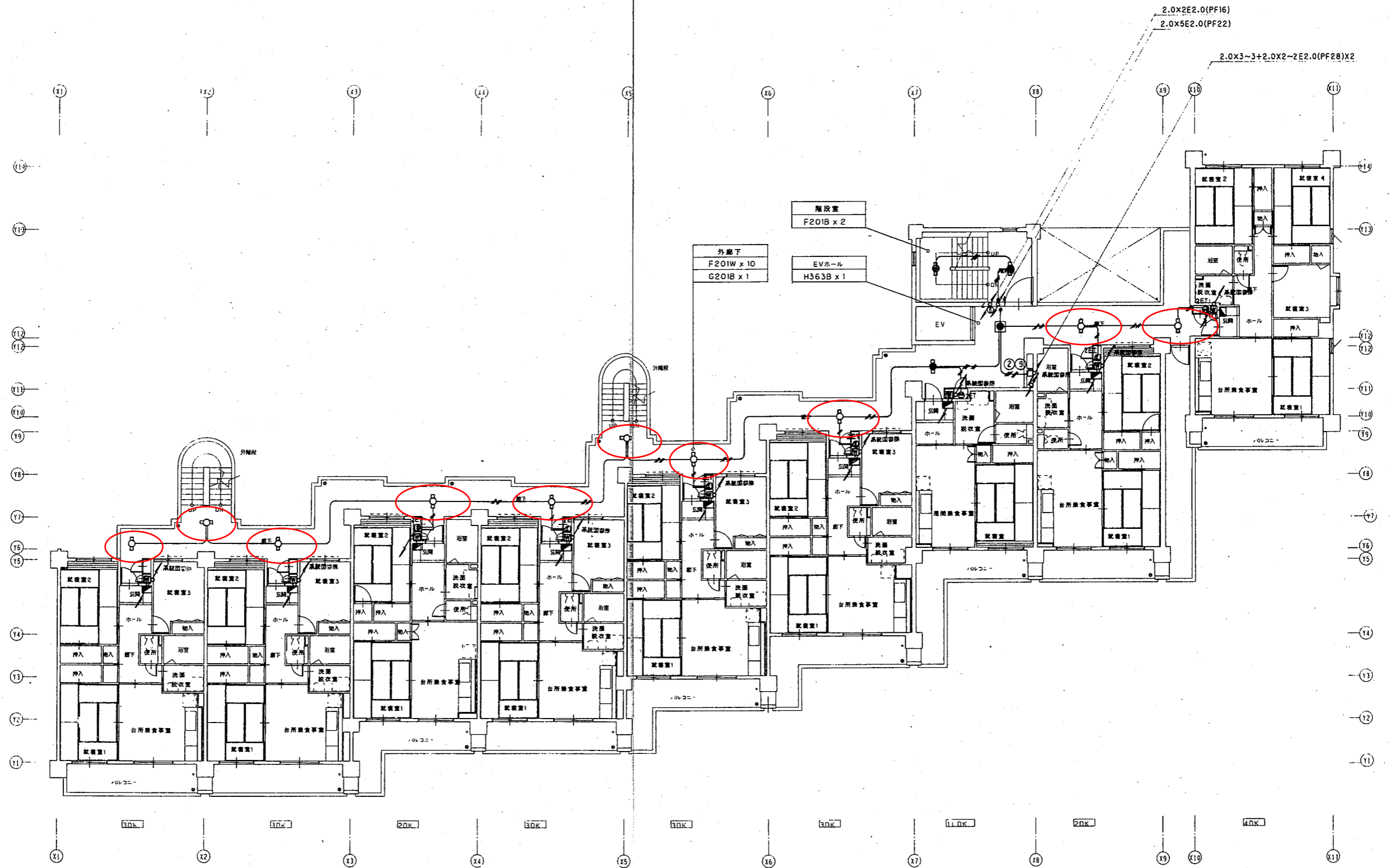
設置箇所 8か所

特記なき配管配線は、下記による。

- 2.0x2E2.0 (PF16)
- 2.0x3E2.0 (PF16)
- 2.0x4E2.0 (PF22)
- VVF2.0-3c (IE)
- VVF2.0-2c+2 (IE)
- VVF2.0-2c+3c (IE)

外廊下照明は、タイマーによる点灯。
エントランスホール エレベーターホールは、
スイッチによる点灯とする。





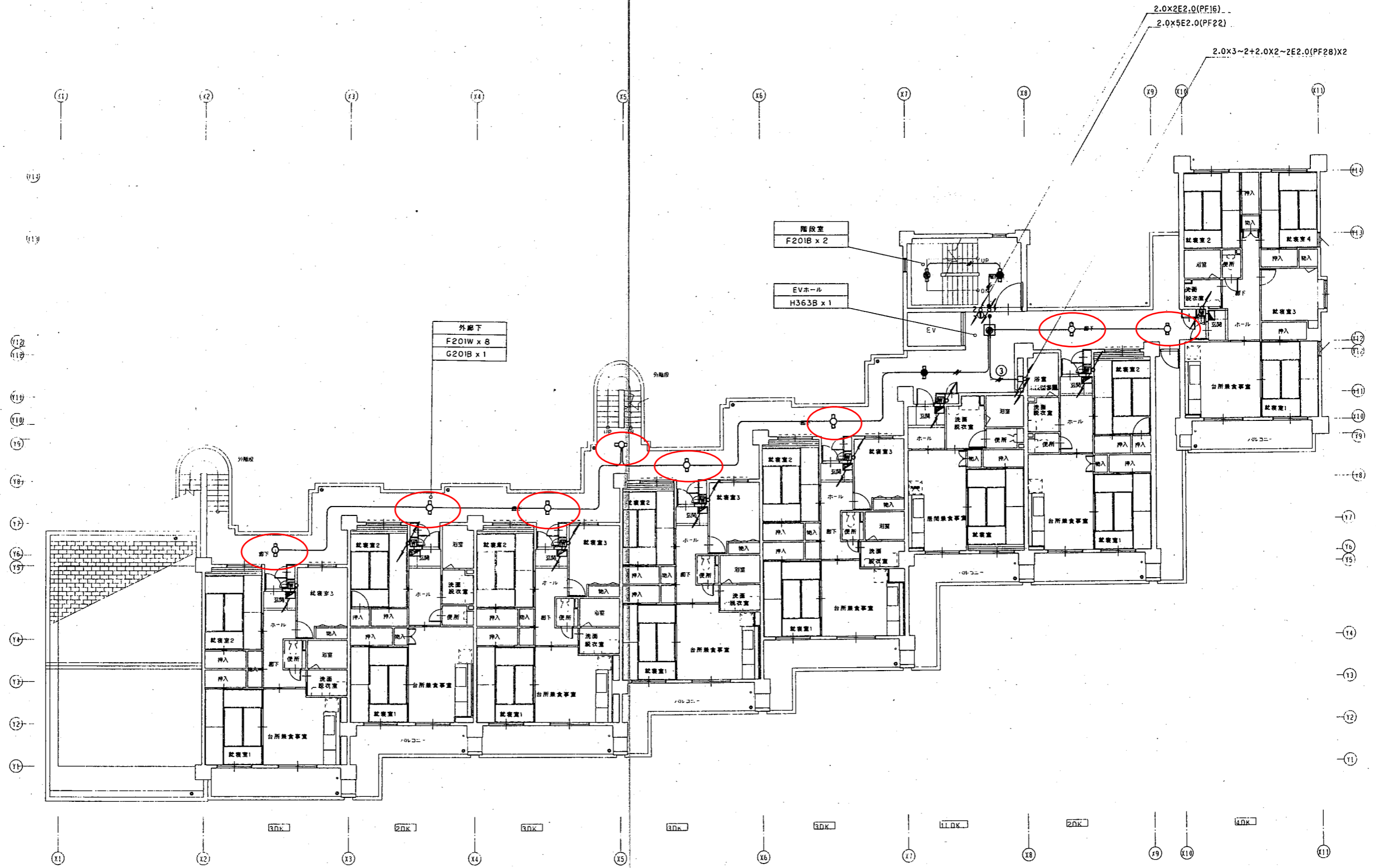
2階配線図 S=1/100



設置箇所 10か所

8.3.29





階段室
F201B x 2

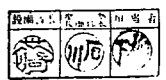
EVホール
H363B x 1

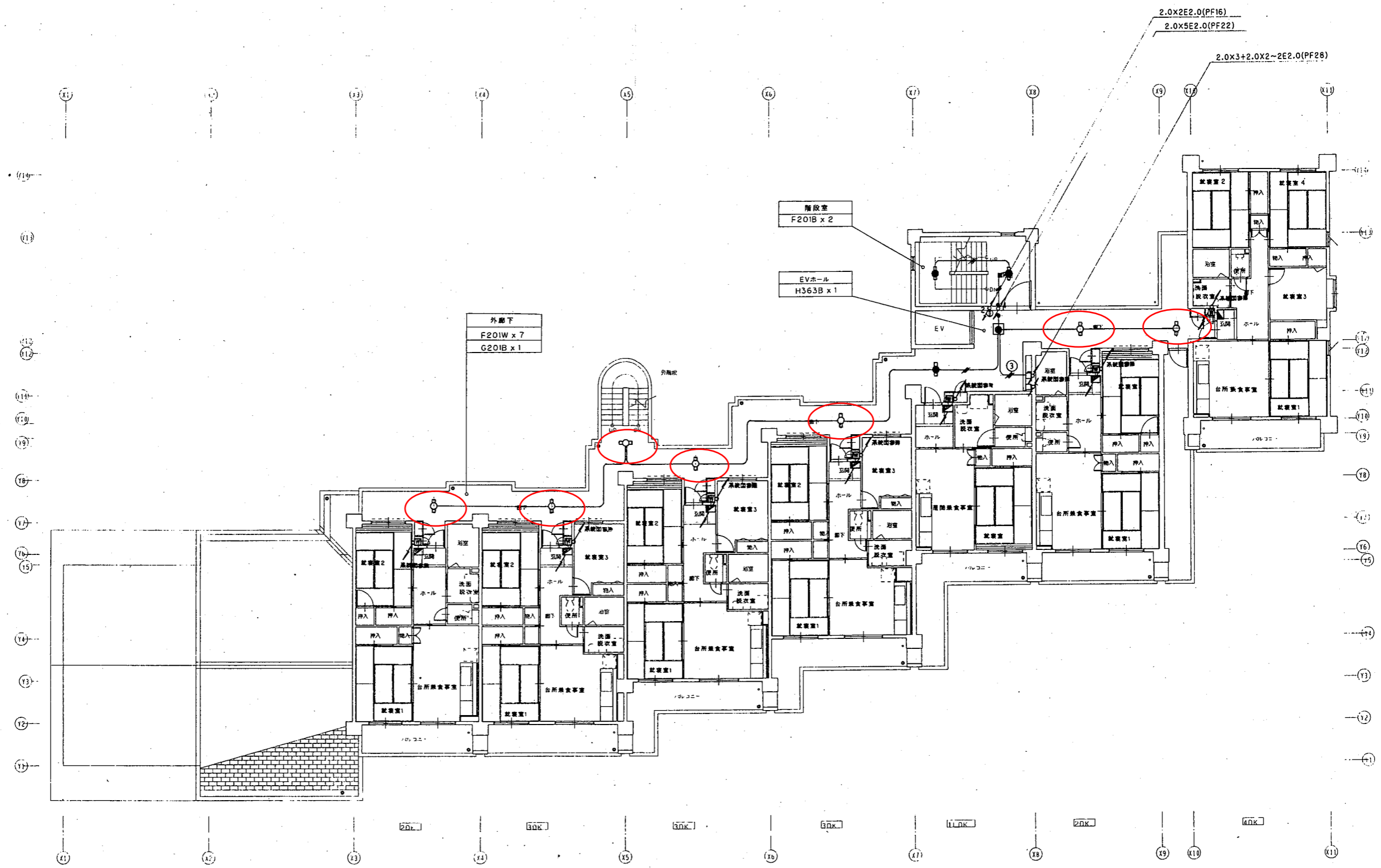
外廊下
F201W x 8
G201B x 1

4階配線図 S=1/100

設置箇所 8か所

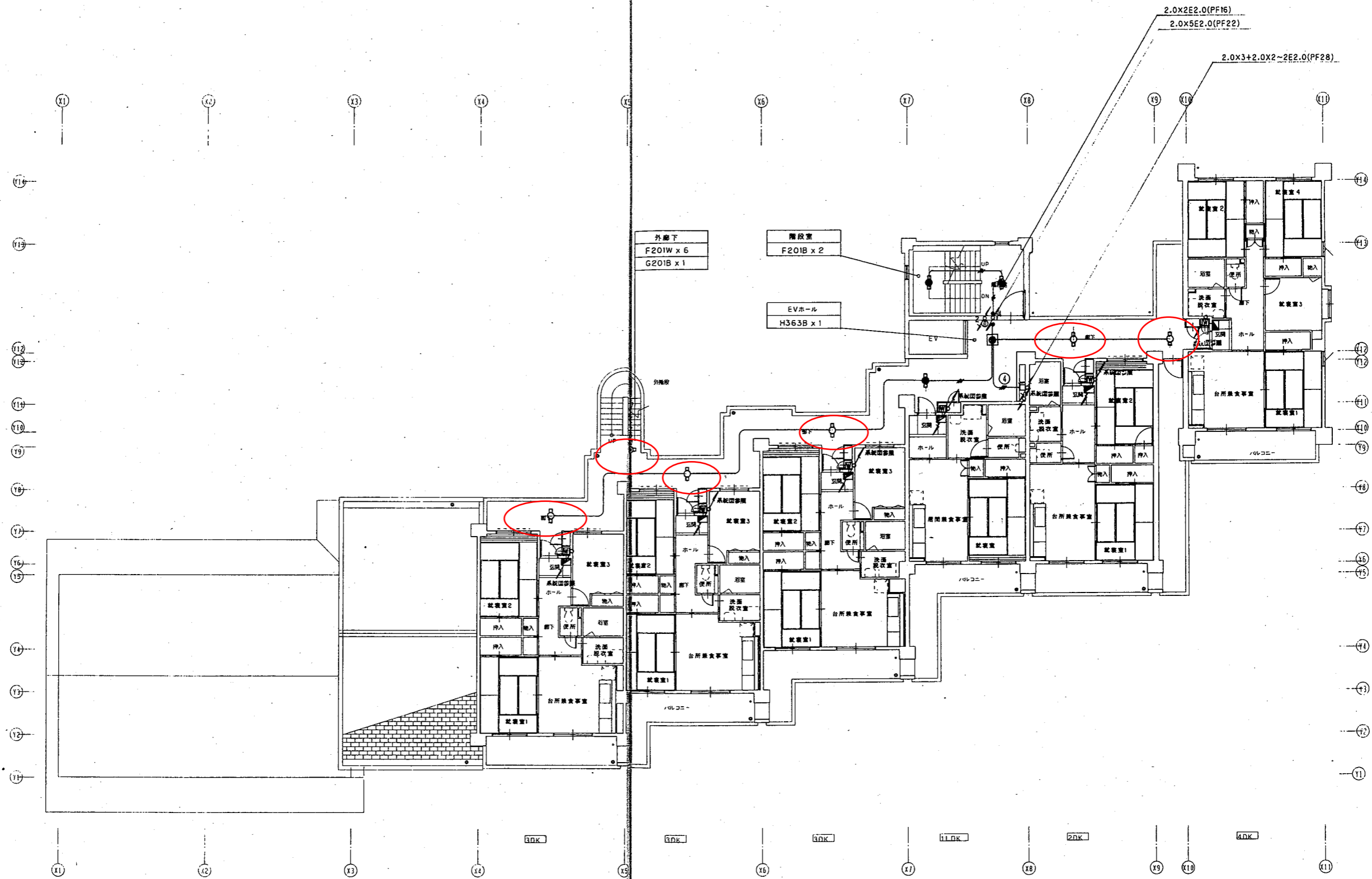
8.3.29
技調課
技調課長





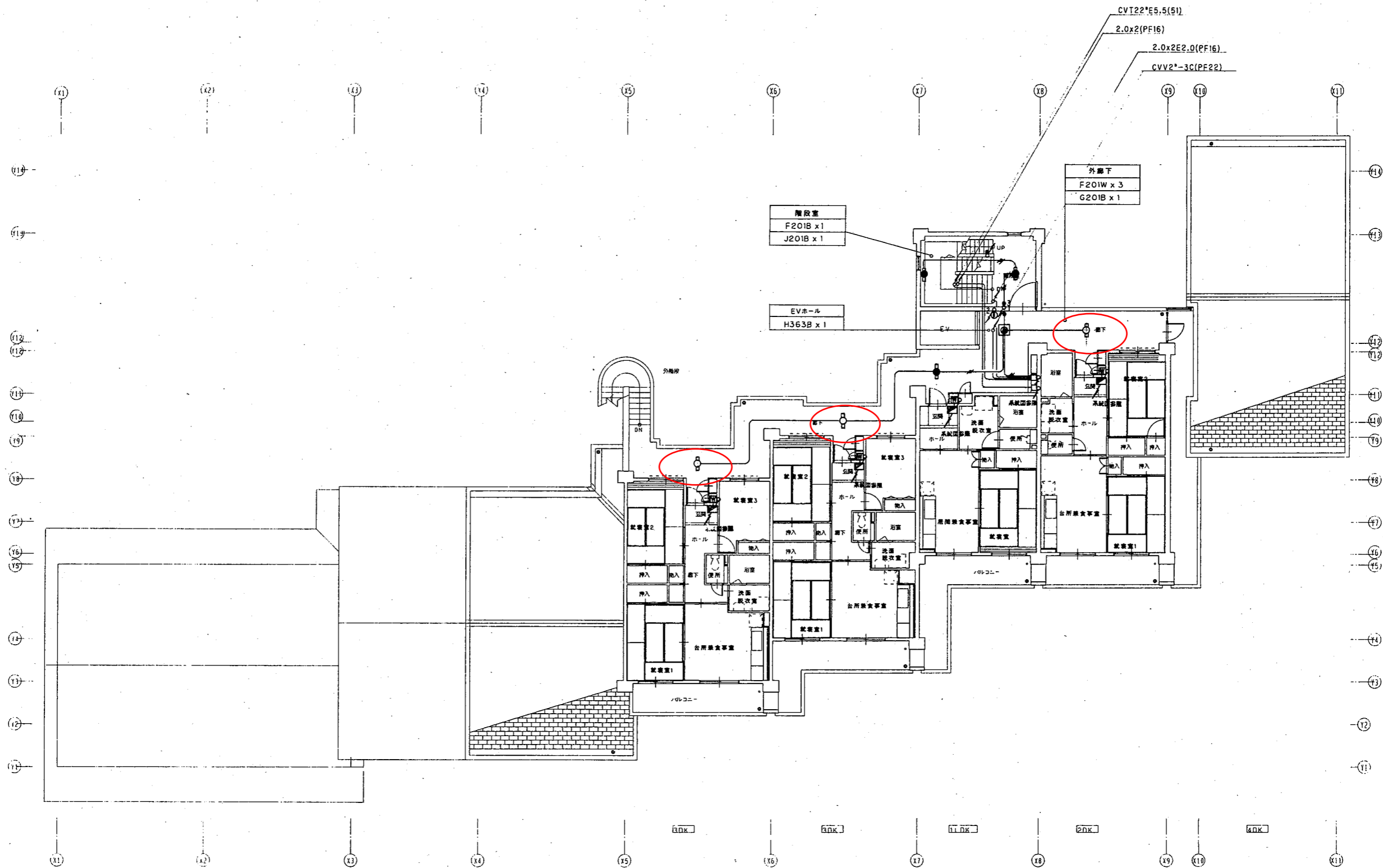
5階配線図 S=1/100

○ 設置箇所 7か所



階配線図 S=1/100

○ 設置箇所 6か所



7階配線図 S=1/100



設置箇所 3か所

8.3.29

