

- ② 1'3W CVT150° 床下コログシ
- ③ 1'3W CVT150° "
- ④ 1'3W CVT22° "
- ① 3'3W CVT22° "
- E38°
- ▲ ポンプ室 CVV2°-2C 床下コログシ

- エントランスホール
- G202 x 7
- G202B x 5
- F201 x 1
- K18W x 5

ケーブル表示

記号	種別	ケーブルサイズ	アース	屋外保護管	建物内	PS内
①	1φ3w	CVT100°	14°	FEP80	床下コログシ	
②	"	CVT150°	共通	"	"	
③	"	CVT150°		"	"	
④	"	CVT 22°		"	"	
①	3φ3w	CVT 22°	38°	FEP50	"	
①②	1φ3w	CVT 14°	5.5°	-	-	露出ツドル
③~⑥	"	CVT 22°	5.5°	-	-	"
▲	ポンプ室	CVV2°-2C	-	FEP30	床下コログシ	-

1階配線図 S=1/100

**設置箇所 8か所**

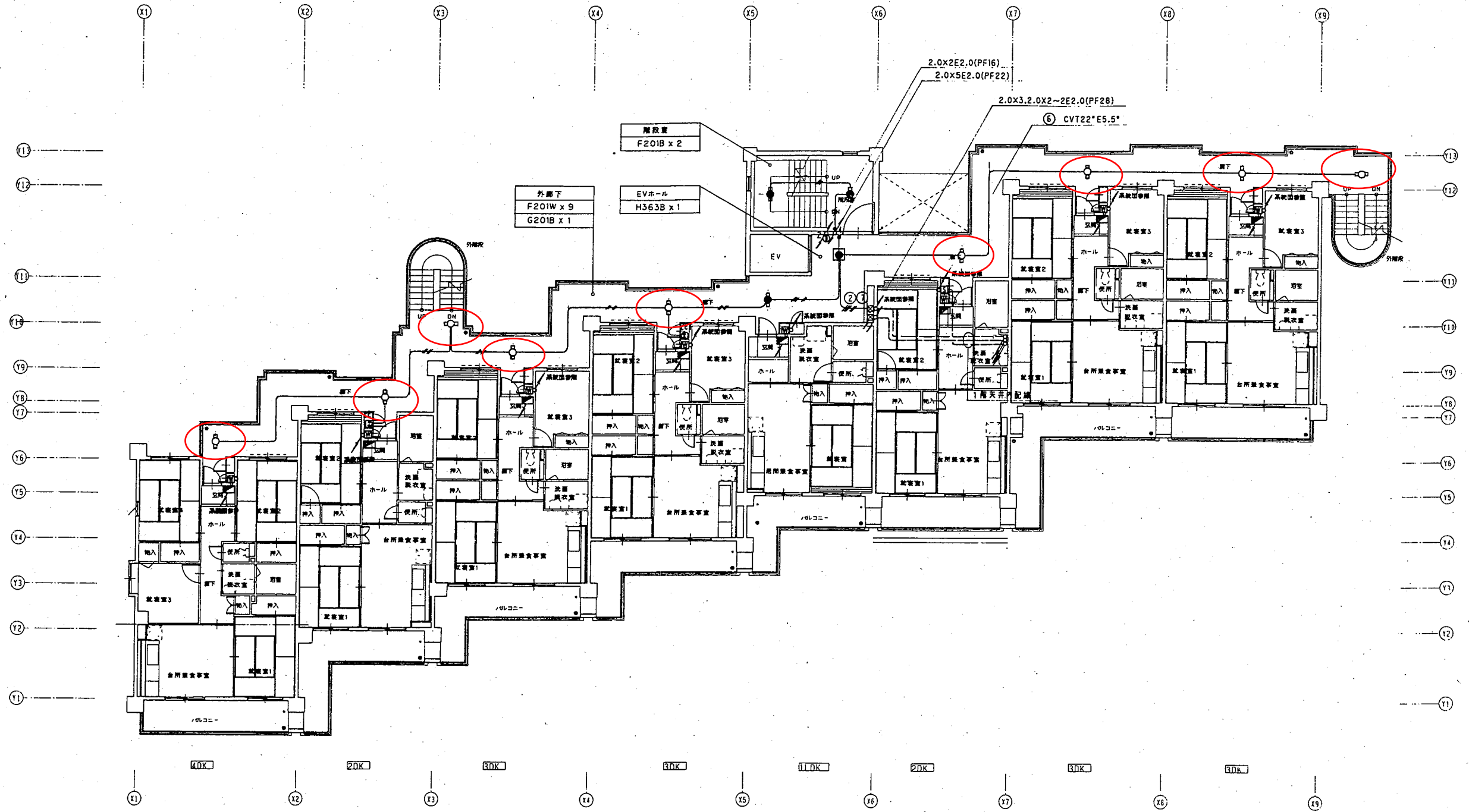
- 特記なき配管記号は、下記による。
- 2.0x2E2.0 (PF16)
  - 2.0x3E2.0 (PF16)
  - 2.0x4E2.0 (PF22)
  - VVF2.0-3c (1E)
  - VVF2.0-2cx2 (1E)
  - VVF2.0-2c+3c (1E)

外廊下照明は、タイマーによる点灯。  
エントランスホール エレベーターホールは、  
スイッチによる点灯とする。

8 3 20

株式会社 〇〇〇

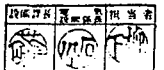
〇〇〇

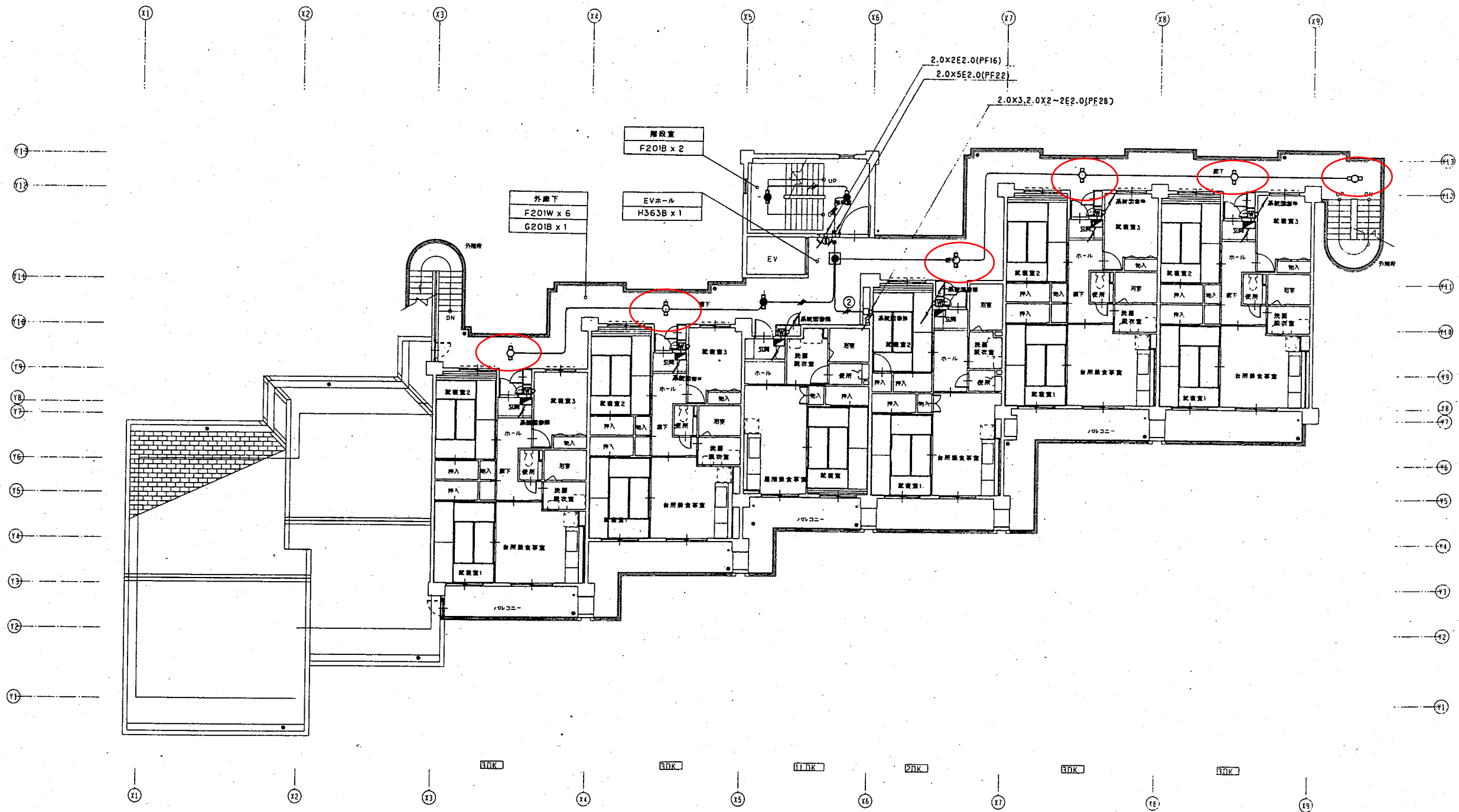


2階配線図 S=1/100

設置箇所 9か所

8.3.29

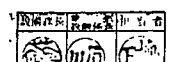


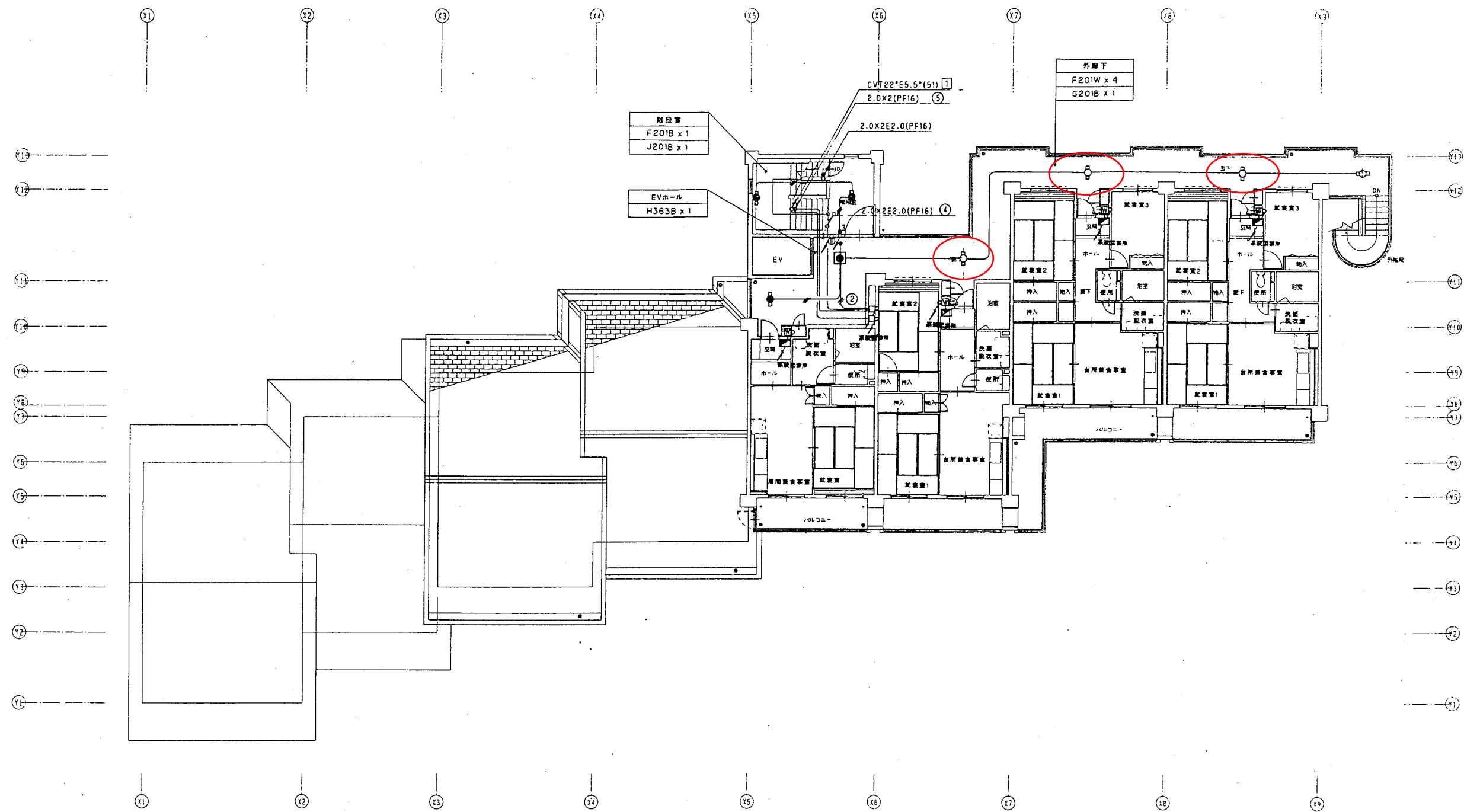


3階配線図 S=1/100

設置箇所 6か所

8.3.29  
 印  
 封  
 封  
 封





4階配線図 S=1/100

**設置箇所 3か所**

8.3.29

