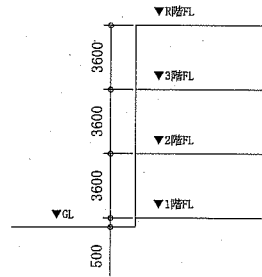


案内図



階高図 1:300

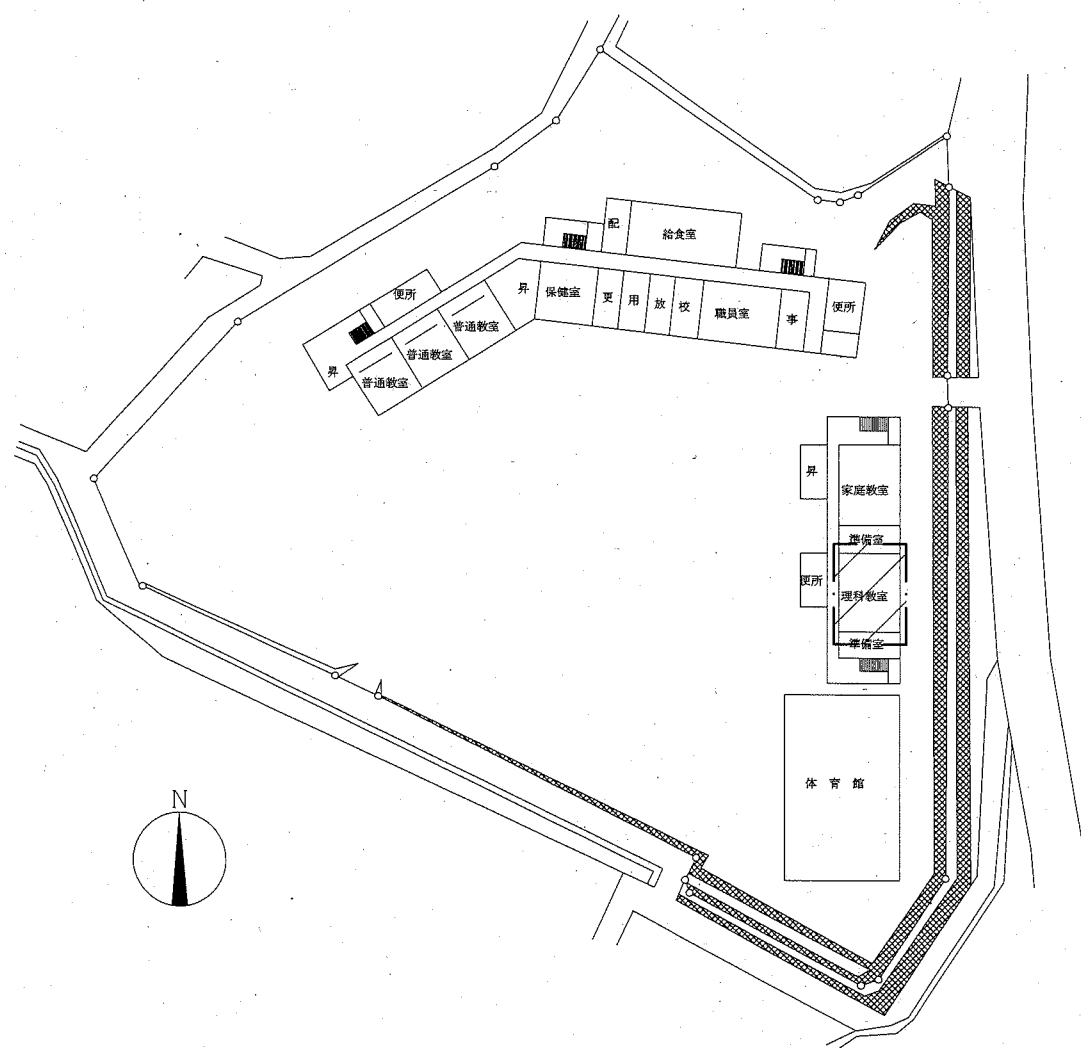
■ 凡例 ■

記号	名称	施工場所	材料	保温防食塗装等
—R—	冷媒管	屋内露出	断熱材被覆銅管	保温化粧ケース(空調ドレン管共)
		屋外露出		SUSラッキング
—D—	ドレン管	屋内露出	保温付VP	-
		屋外露出	カラーVP	-

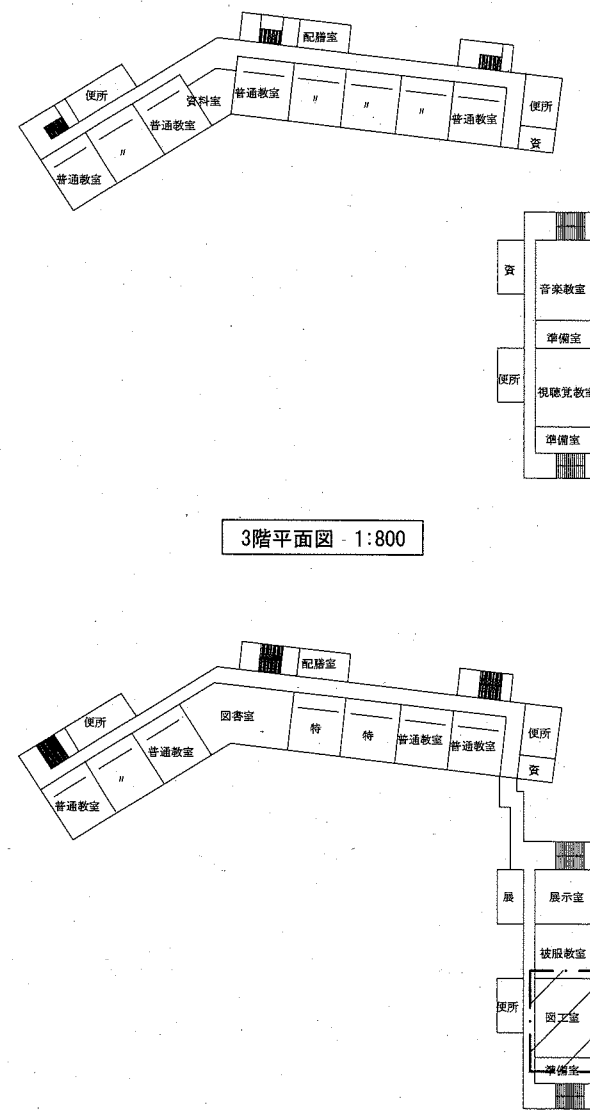
屋外の支持金物はSUS製とする

空調機器表(新設)

機器番号	名称	機器仕様	設置場所	数量
ACP-1	パッケージ形空調和機	天井吊形 APP(2015):5.0以上 冷房能力:14.0kW 暖房能力:16.0kW 標準型屋外機 冷媒管:φ9.5/15.9 冷媒種:R32 電源:3φ200V 付属品(屋内機):ワイヤレスリモコン 付属品(屋外機):置台コンクリート基礎L=900(接地面ゴムシート敷き) 転倒防止金具	理科教室 図工室	1 1

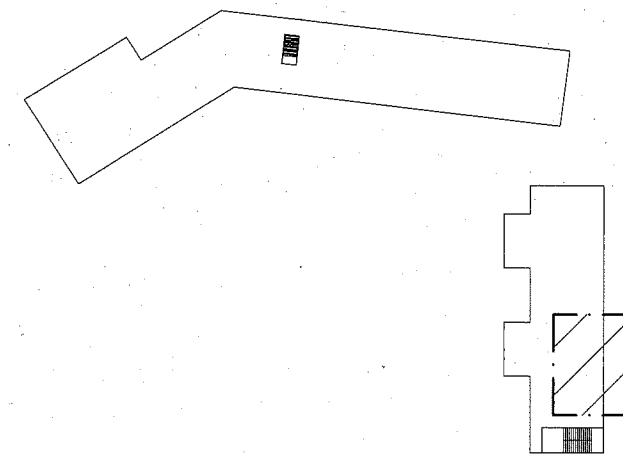


配置図・1階平面図 1:800



3階平面図 1:800

2階平面図 1:800

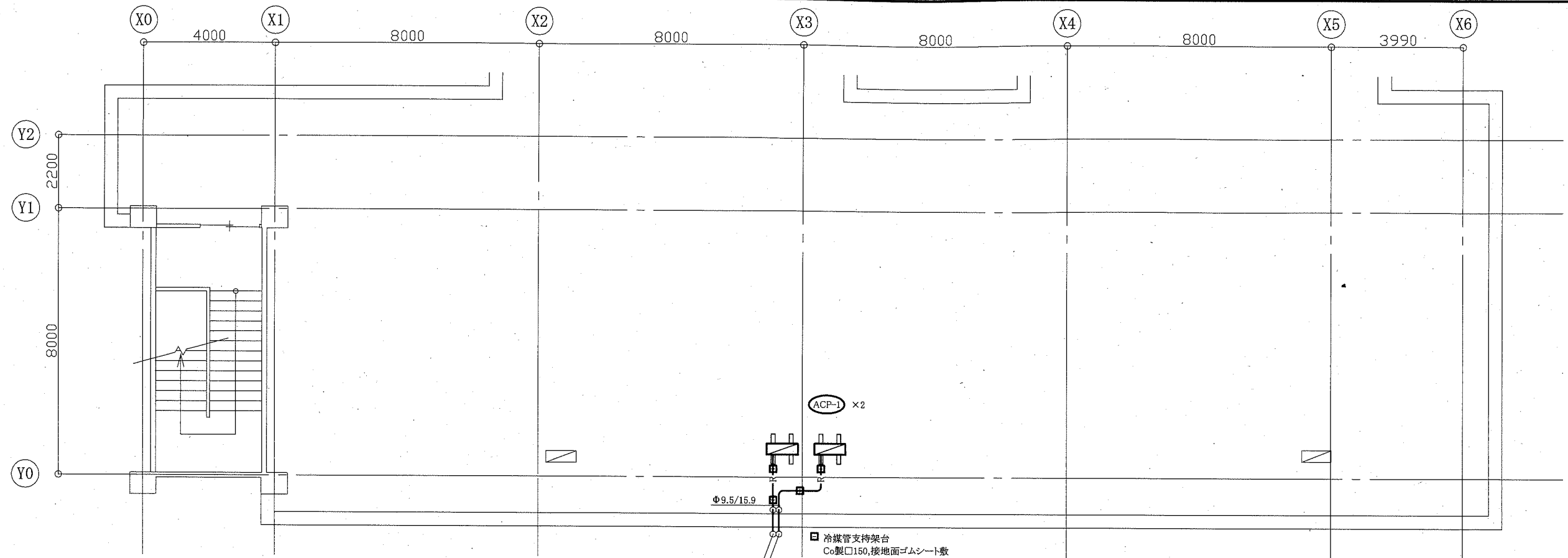


屋階平面図 1:800

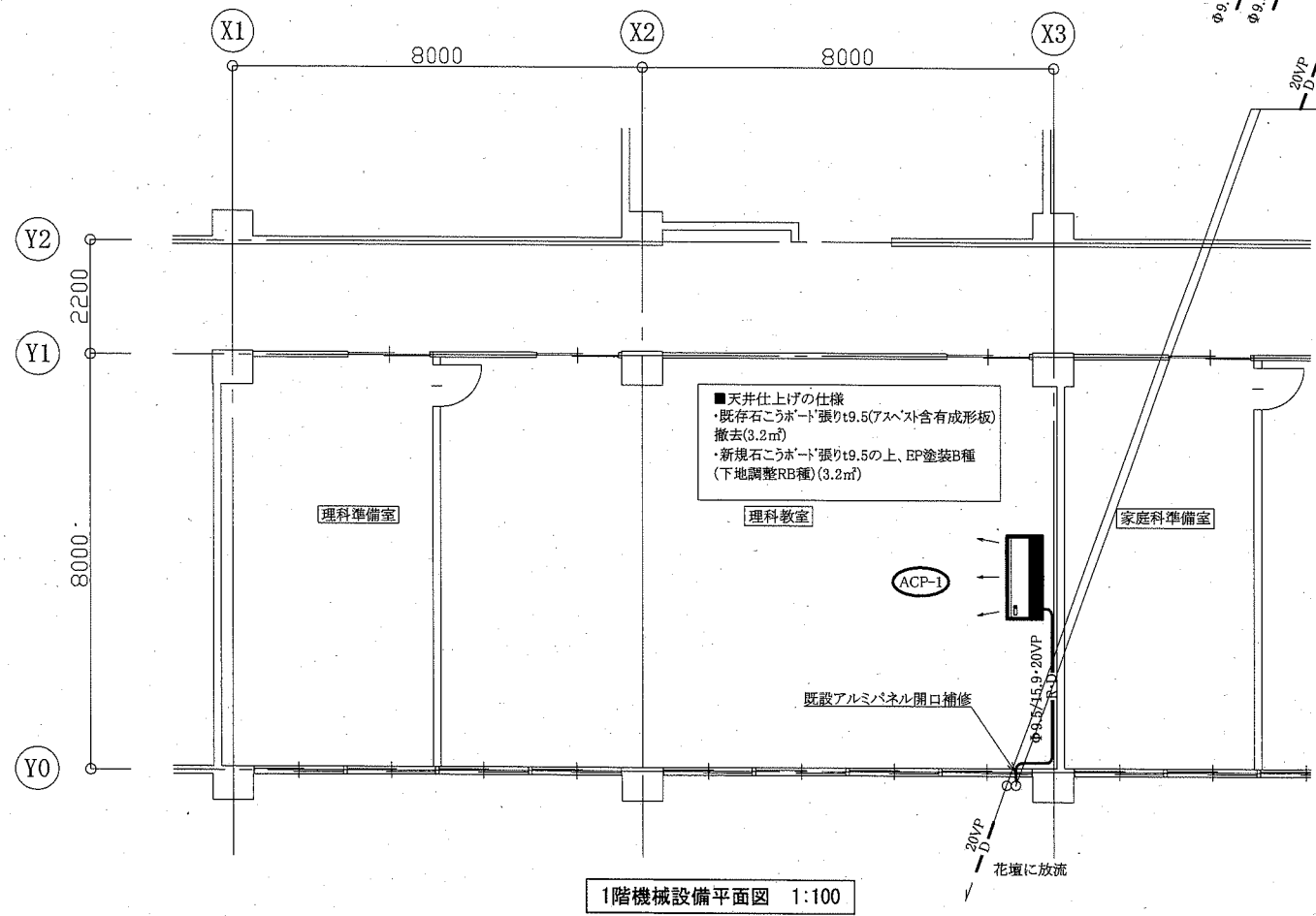
工事範囲 (機械設備)

工事名	市立追浜小学校ほか4校特別教室空調設備工事		設計者資格氏名	級建築士登録第 号		課長	主査等	担当者
図面名称	案内図・配置図・階高図・各階平面図 凡例・空調機器表	(追浜小学校) 図番	1/15	縮尺	1:800, 1:300 (A2)	作図	令和元年10月 日	

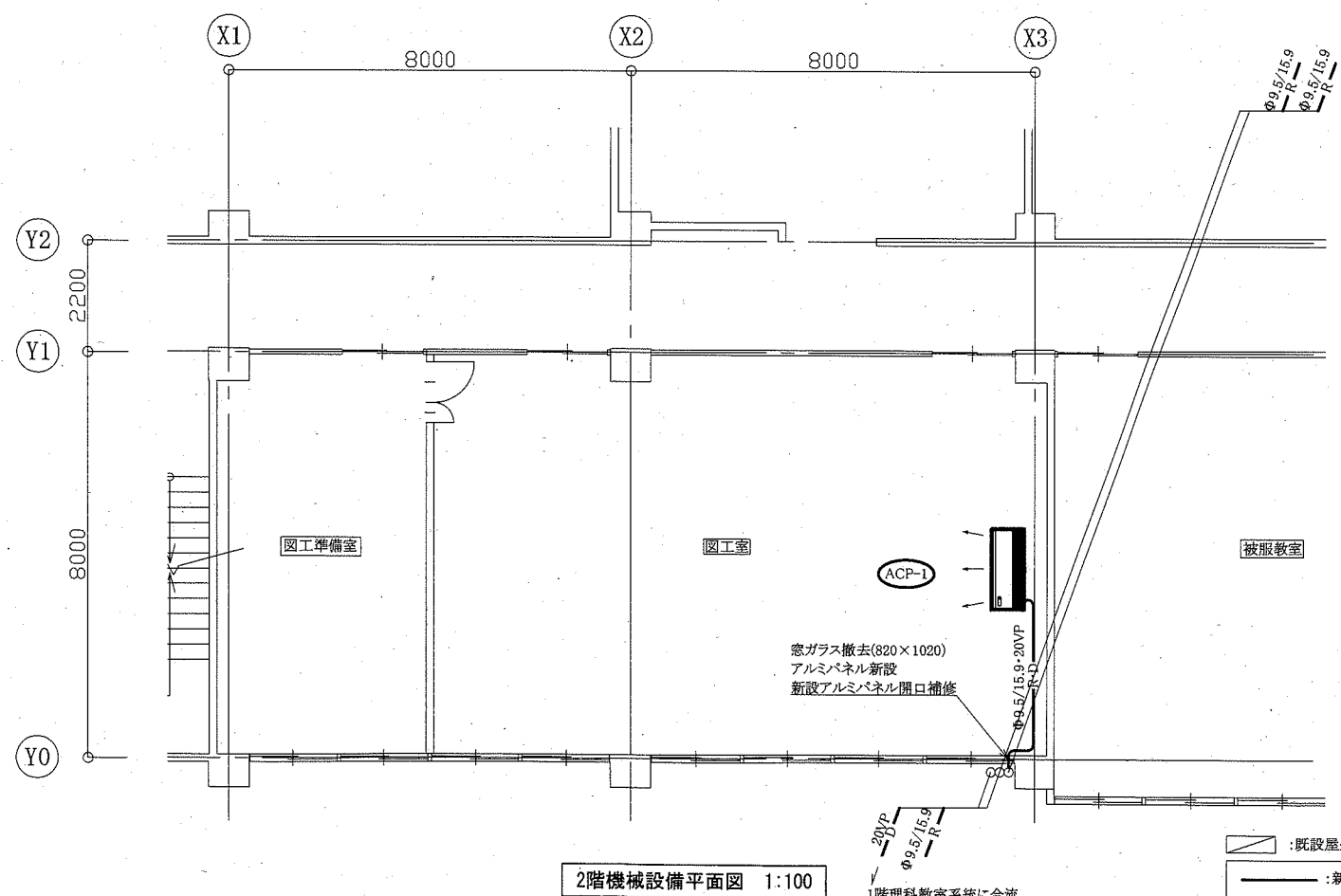
横須賀市  
都市部 公共建築課



屋階機械設備平面図 1:100



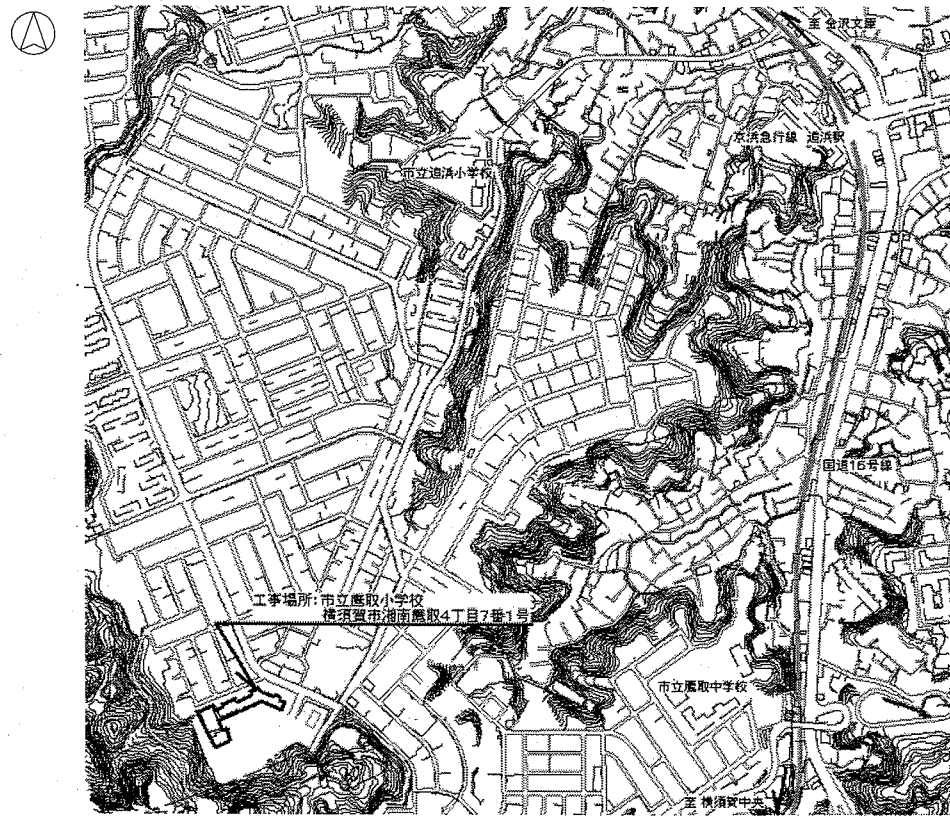
1階機械設備平面図 1:100



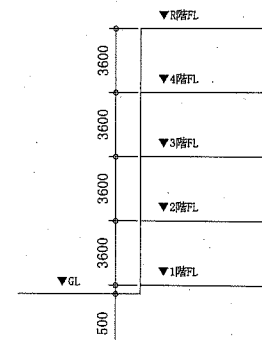
2階機械設備平面図 1:100

: 既設屋外機  
 : 新設  
 (機械設備)

工事名	市立追浜小学校ほか4校特別教室空調設備工事			設計者資格氏名	級建築士登録第 号		課長	主査等	担当者	横須賀市 都市部 公共建築課
図面名称	1階・2階・屋階機械設備平面図 (追浜小学校)	図番	2/15	縮尺	1:100 (A2)	作図	令和元年10月 日			



案内図



階高図 1:300

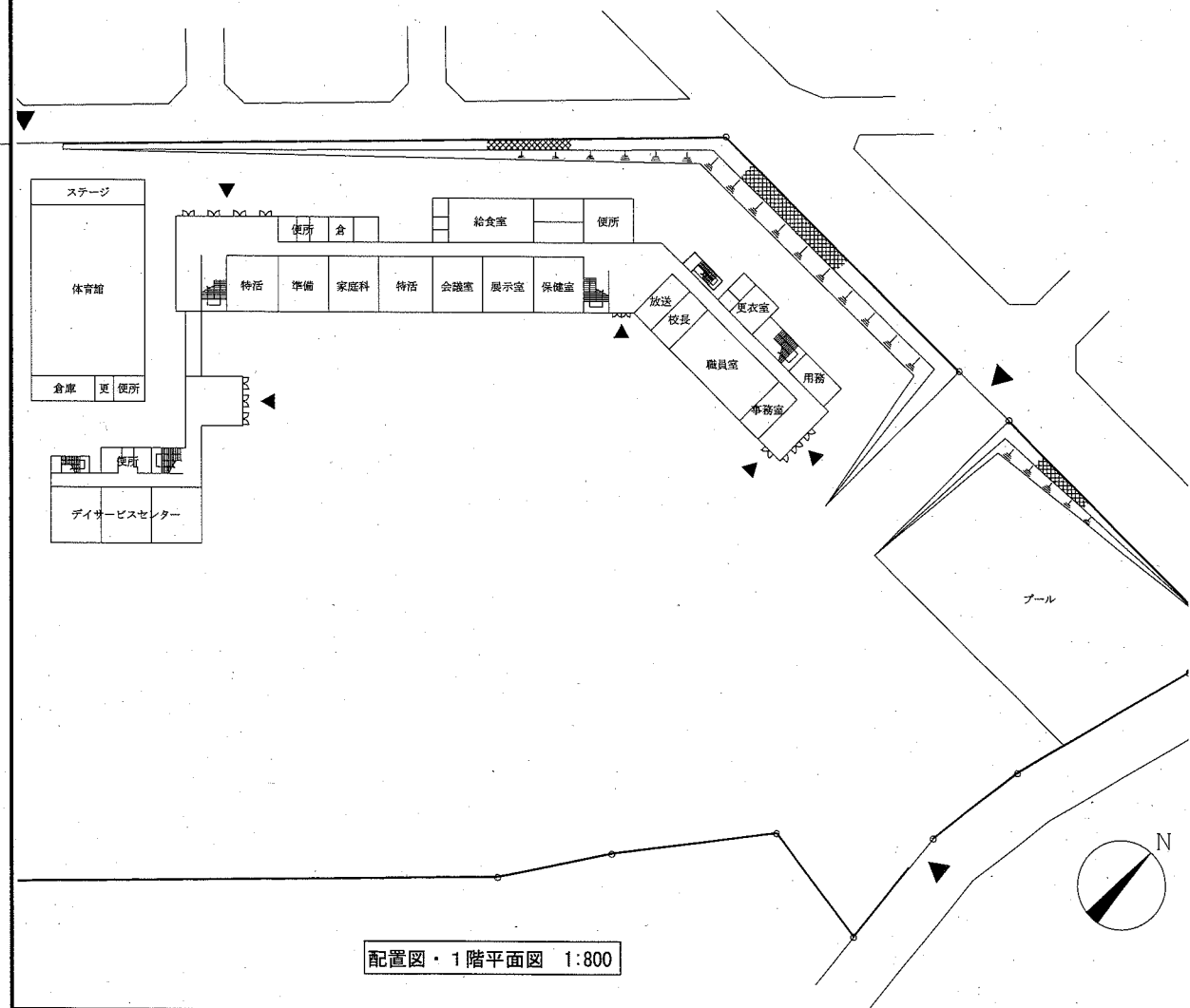
■ 凡例 ■

記号	名称	施工場所	材料	保温防食塗装等
—R—	冷媒管	屋内露出	断熱材被覆銅管	保温化粧ケース(空調ドレン管共)
		屋外露出		SUSラッキング
—D—	ドレン管	屋内露出	保温付VP	-
		屋外露出	カラーVP	-

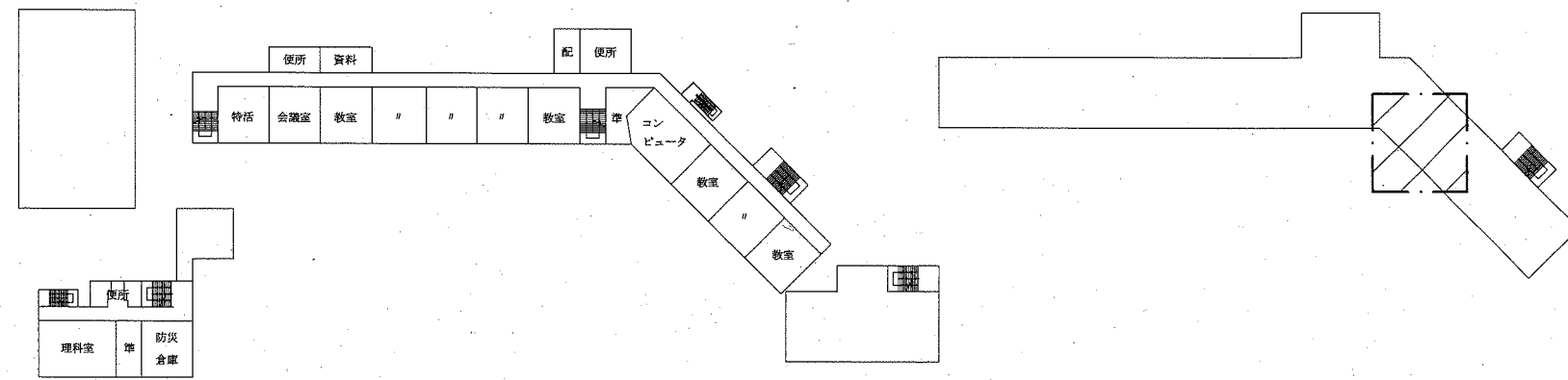
屋外の支持金物はSUS製とする

空調機器表 (新設)

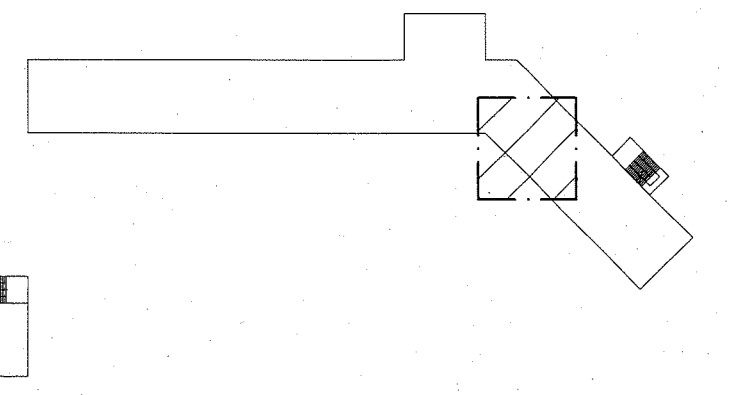
機器番号	名称	機器仕様	設置場所	数量
ACP-1	パッケージ形空調和機	天井吊形 APF(2015):5.7以上 冷房能力:10.0kW 暖房能力:11.2kW 標準型屋外機 冷媒管:φ9.5/15.9 冷媒種:R32 電源:3φ200V 付属品(屋内機):ワイヤレスリモコン 付属品(屋外機):置台コンクリート基礎L=900(接地面ゴムシート敷き)	理科教室	1
ACP-2	パッケージ形空調和機	天井吊形 APF(2015):5.0以上 冷房能力:14.0kW 暖房能力:16.0kW 標準型屋外機 冷媒管:φ9.5/15.9 冷媒種:R32 電源:3φ200V 付属品(屋内機):ワイヤレスリモコン 付属品(屋外機):置台コンクリート基礎L=900(接地面ゴムシート敷き)	図工室	1



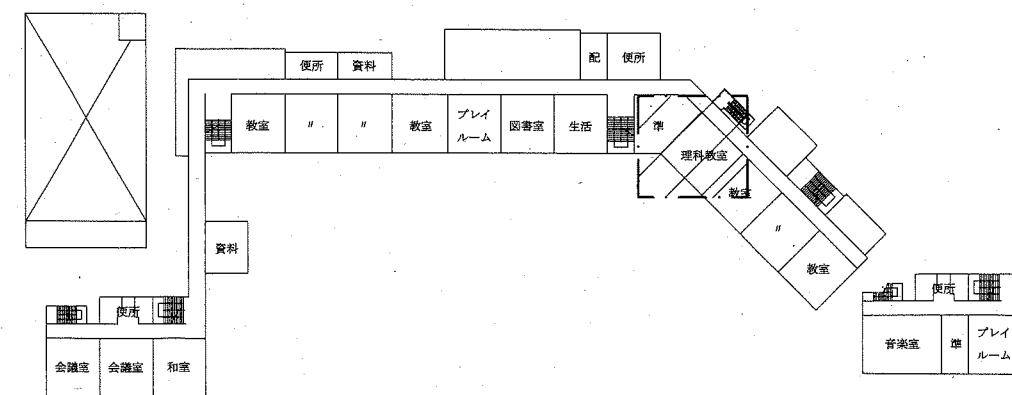
配置図・1階平面図 1:800



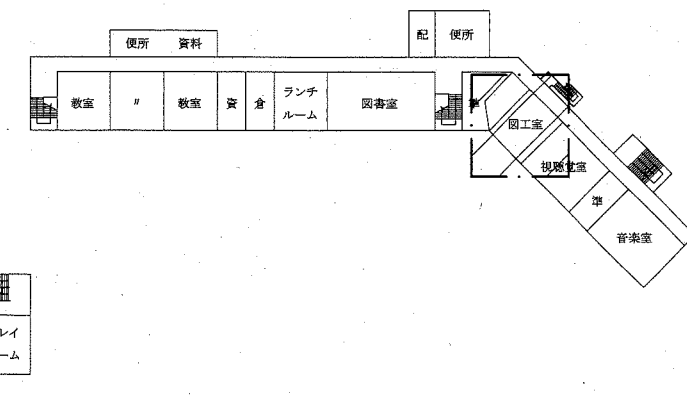
3階平面図 1:800



屋階平面図 1:800



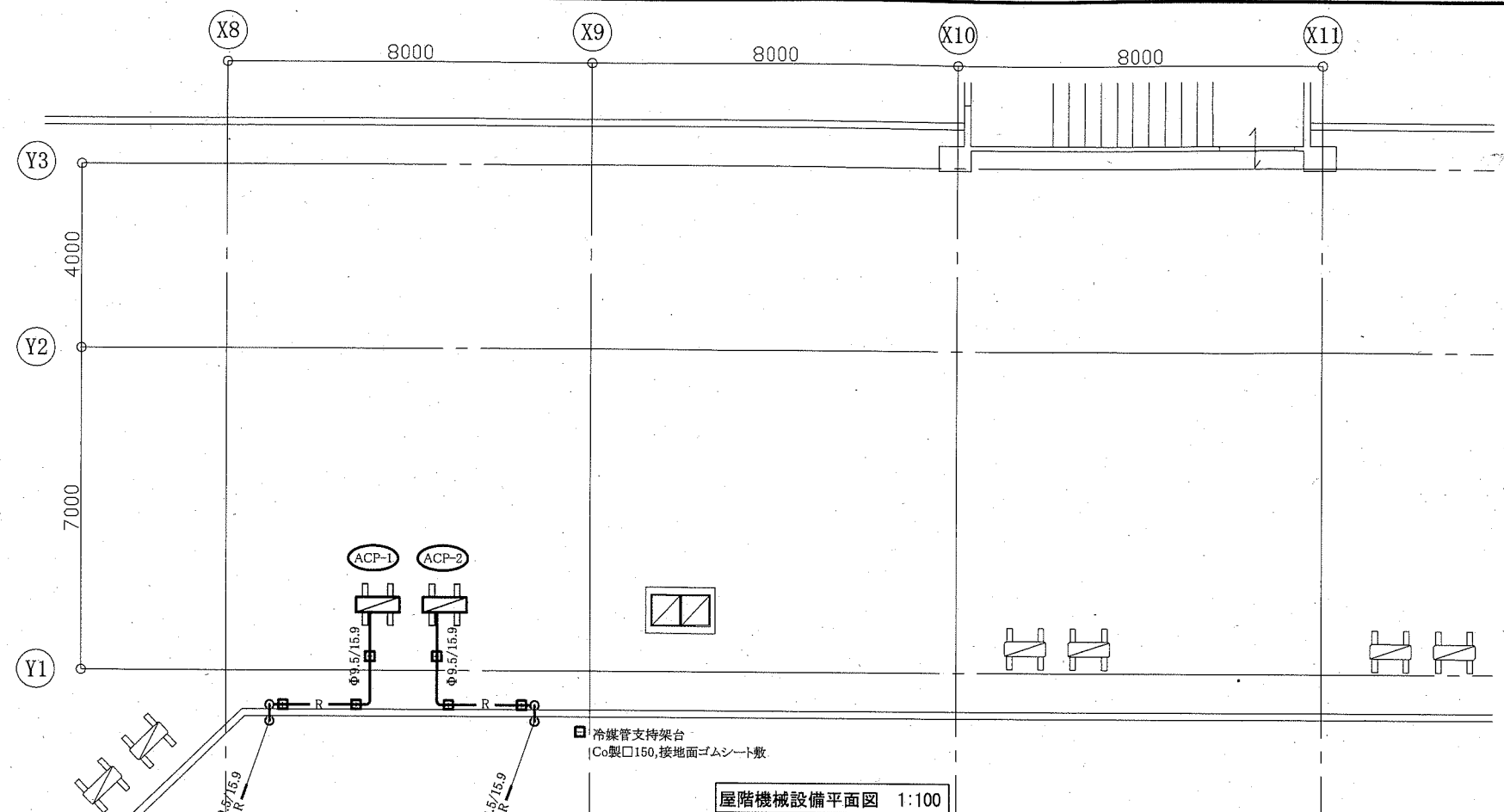
2階平面図 1:800



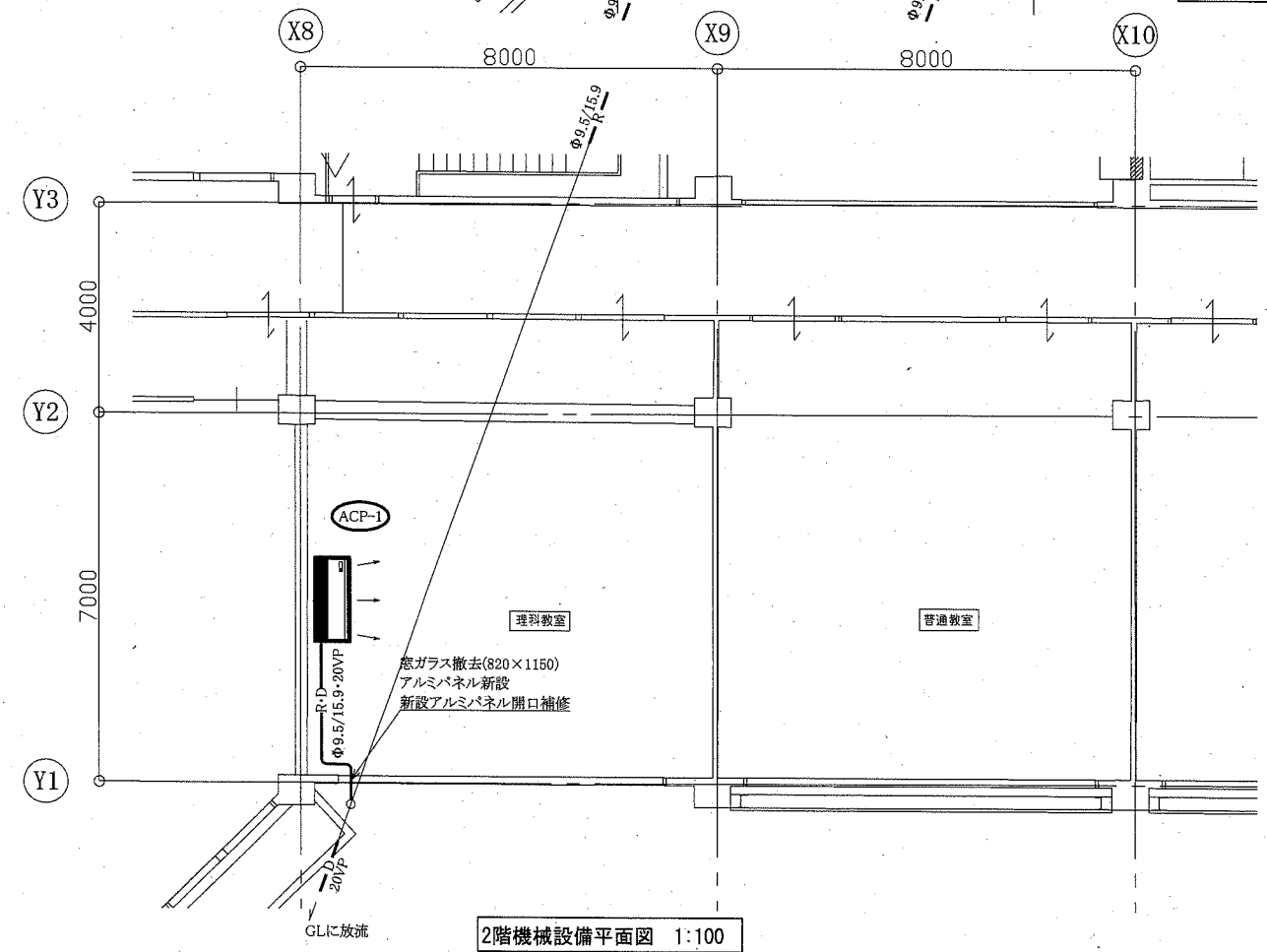
4階平面図 1:800

〰〰〰〰:工事範囲  
(機械設備)

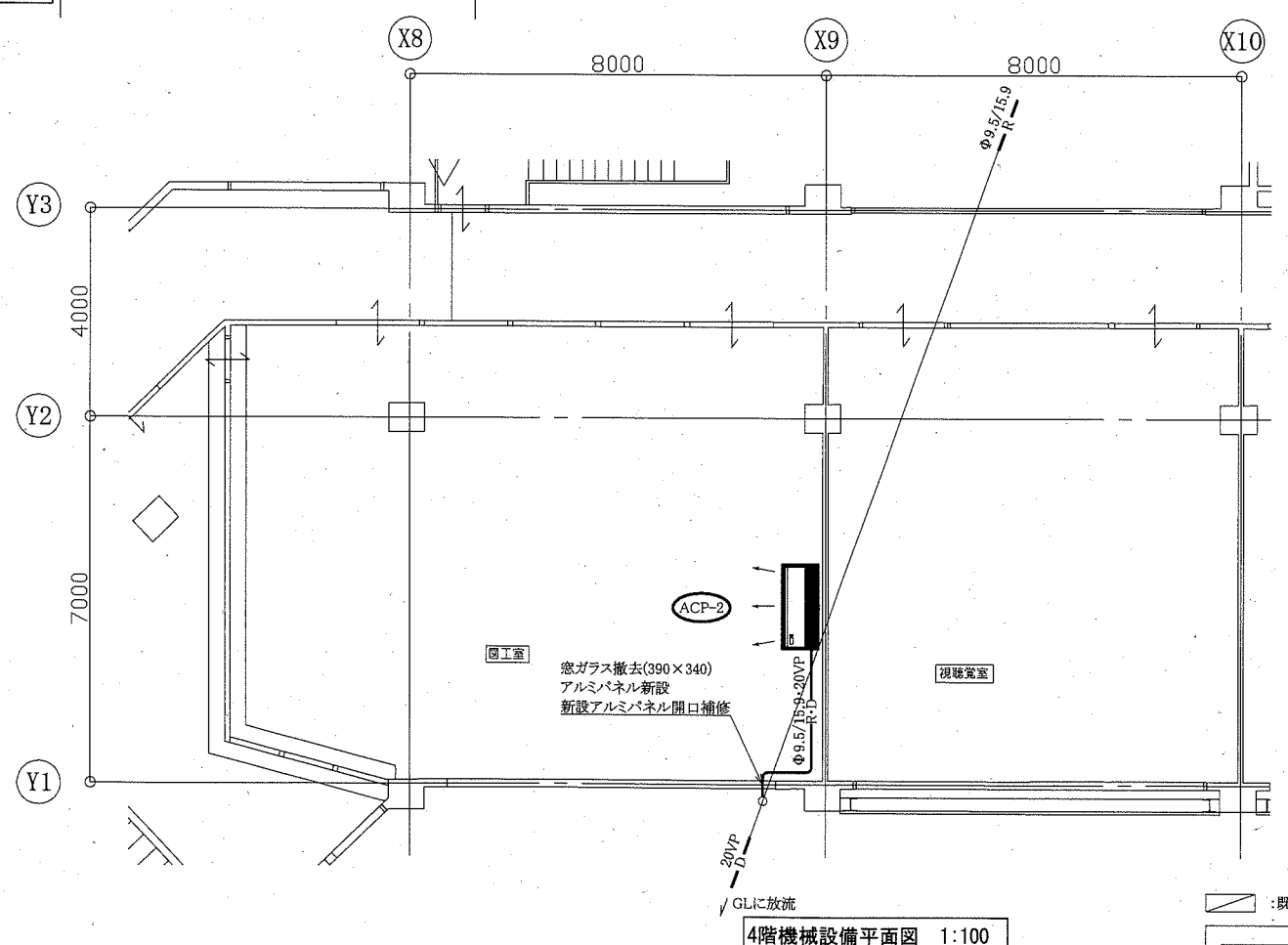
工事名	市立追浜小学校ほか4校特別教室空調設備工事	設計者資格氏名	級建築士登録第 号	課長	主査等	担当者	横須賀市 都市部 公共建築課
図面名称	案内図・配置図・階高図・各階平面図 凡例・空調機器表 (鷹取小学校)	図番	3/15	縮尺	1:800, 1:300 (A2)	作図	



屋階機械設備平面図 1:100



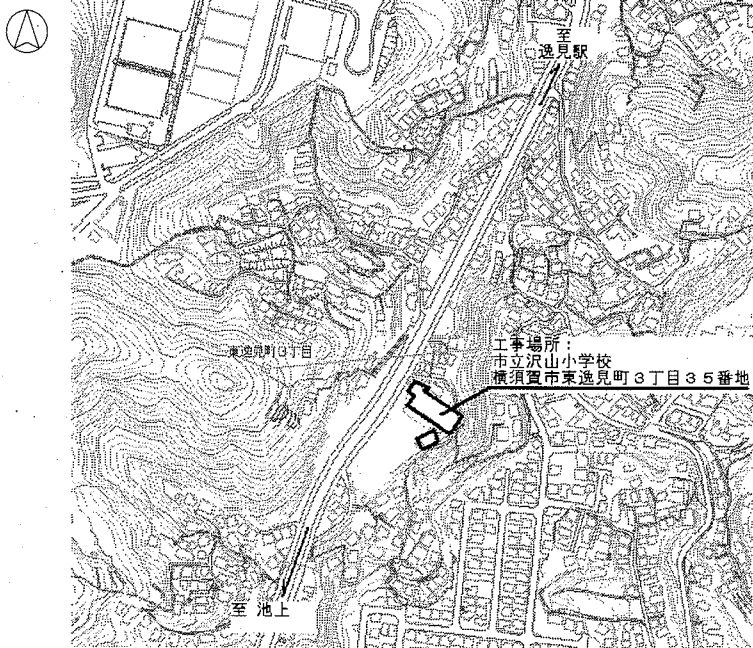
2階機械設備平面図 1:100



4階機械設備平面図 1:100

: 既設屋外機  
 : 新設  
 (機械設備)

工事名	市立追浜小学校ほか4校特別教室空調設備工事			設計者資格氏名	級建築士登録第 _____ 号		課長	主査等	担当者	横須賀市 都市部 公共建築課
図面名称	2階・4階・屋階機械設備平面図	(鷹取小学校)	図番	4/15	縮尺	1:100(A2)	作図	令和元年10月 日		



案内図

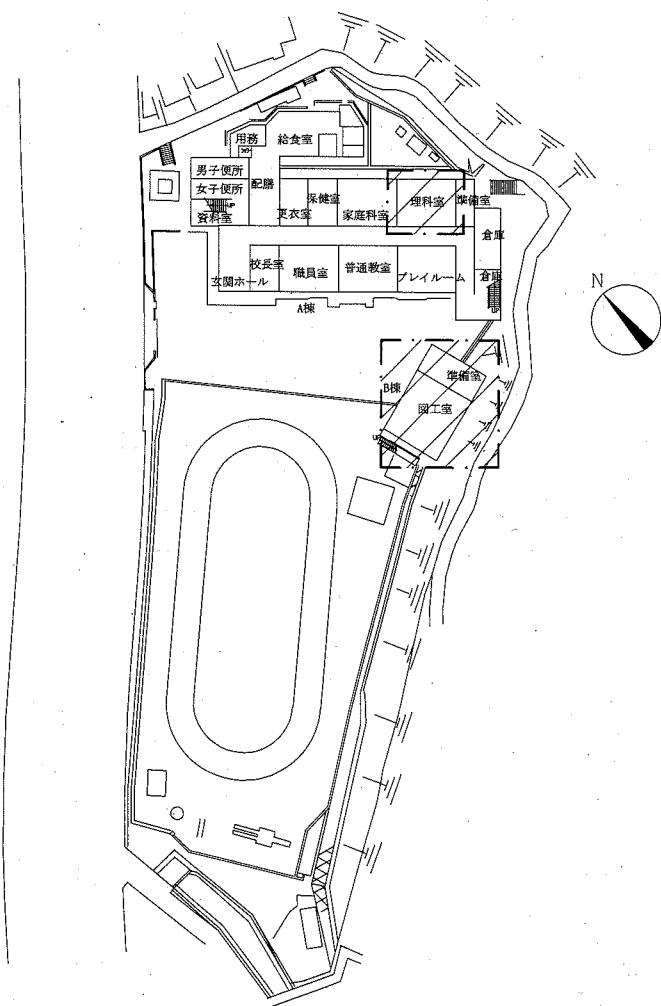
■ 凡例 ■

記号	名称	施工場所	材料	保温防食塗装等
—R—	冷媒管	屋内露出	断熱材被覆銅管	保温化粧ケース(空調ドレン管共)
		屋外露出		SUSラッキング
—D—	ドレン管	屋内露出	保温付VP	-
		屋外露出	カラーVP	-

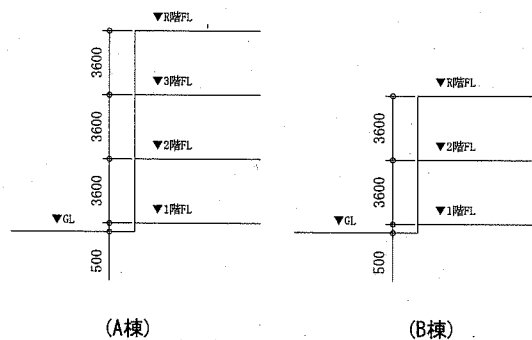
屋外の支持金物はSUS製とする

空調機器表(新設)

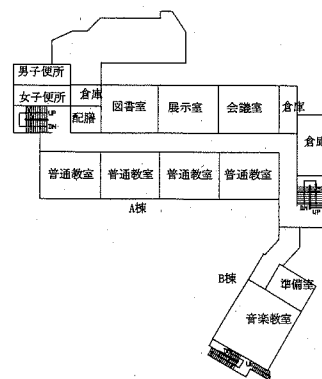
機器番号	名称	機器仕様	設置場所	数量
ACP-1	パッケージ形空調和機	天井吊形 APF(2015):5.7以上 冷房能力:10.0kW 暖房能力:11.2kW 標準型屋外機 冷媒管:φ9.5/15.9 冷媒種:R32 電源:3φ200V 付属品(屋内機):ワイヤレスリモコン 付属品(屋外機):置台コンクリート基礎L=900(接地面ゴムシート敷き) 転倒防止金具、防護網	理科室	1
ACP-2	パッケージ形空調和機	天井吊形 APF(2015):5.0以上 冷房能力:14.0kW 暖房能力:16.0kW 標準型屋外機 冷媒管:φ9.5/15.9 冷媒種:R32 電源:3φ200V 付属品(屋内機):ワイヤレスリモコン 付属品(屋外機):置台コンクリート基礎L=900(接地面ゴムシート敷き) 転倒防止金具	図工室	1



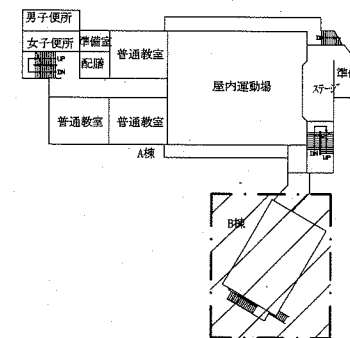
配置図・1階平面図 1:800



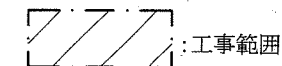
階高図 1:300



2階平面図 1:800

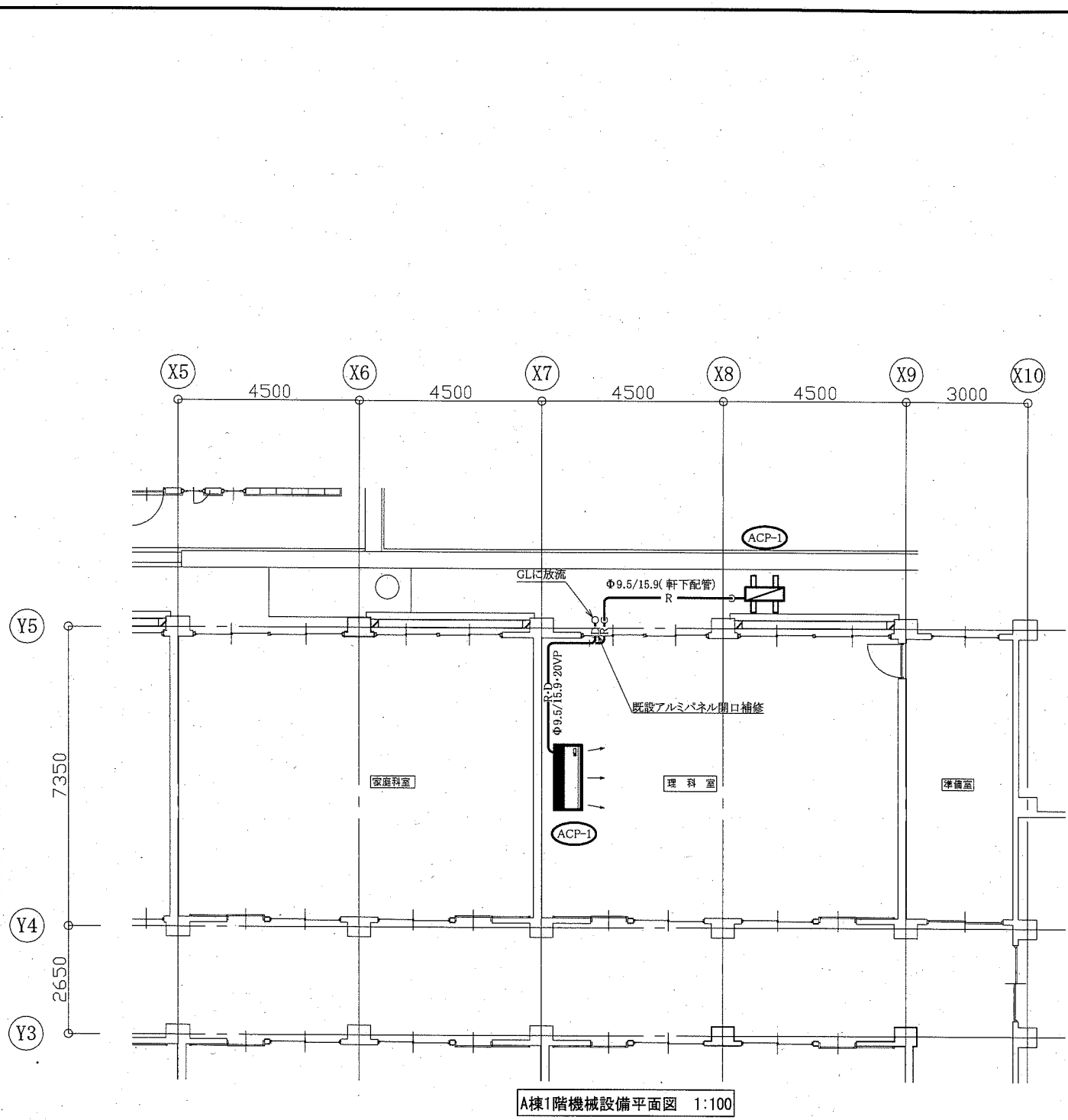


3階平面図 1:800

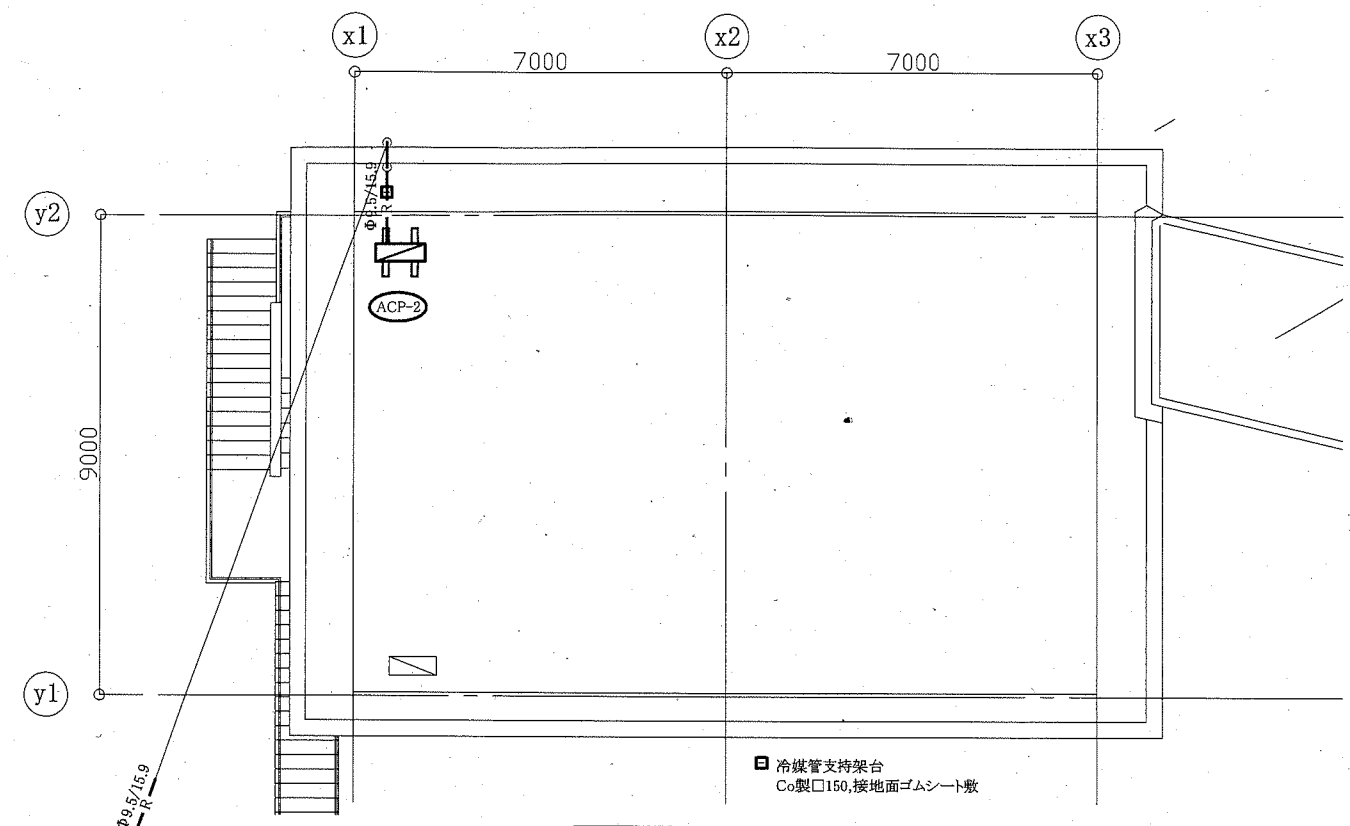


(機械設備)

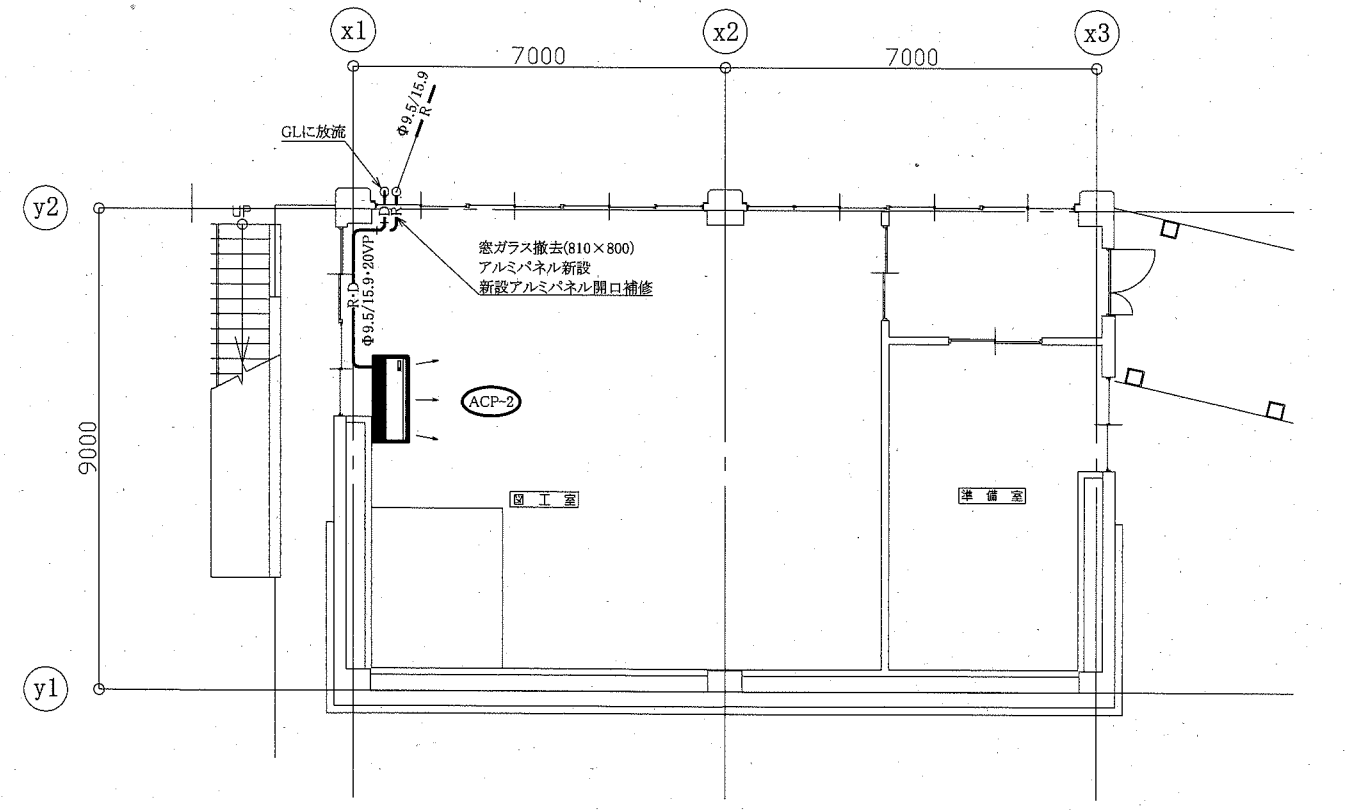
工事名	市立追浜小学校ほか4校特別教室空調設備工事		設計者資格氏名	級建築士登録第 号		課長	主査等	担当者	横須賀市 都市部 公共建築課
図面名称	案内図・配置図・階高図・各階平面図 凡例・空調機器表	(沢山小学校) 図番	5/15	縮尺	1:800, 1:300 (A2)	作図	令和元年10月 日		



A棟1階機械設備平面図 1:100



B棟屋階機械設備平面図 1:100

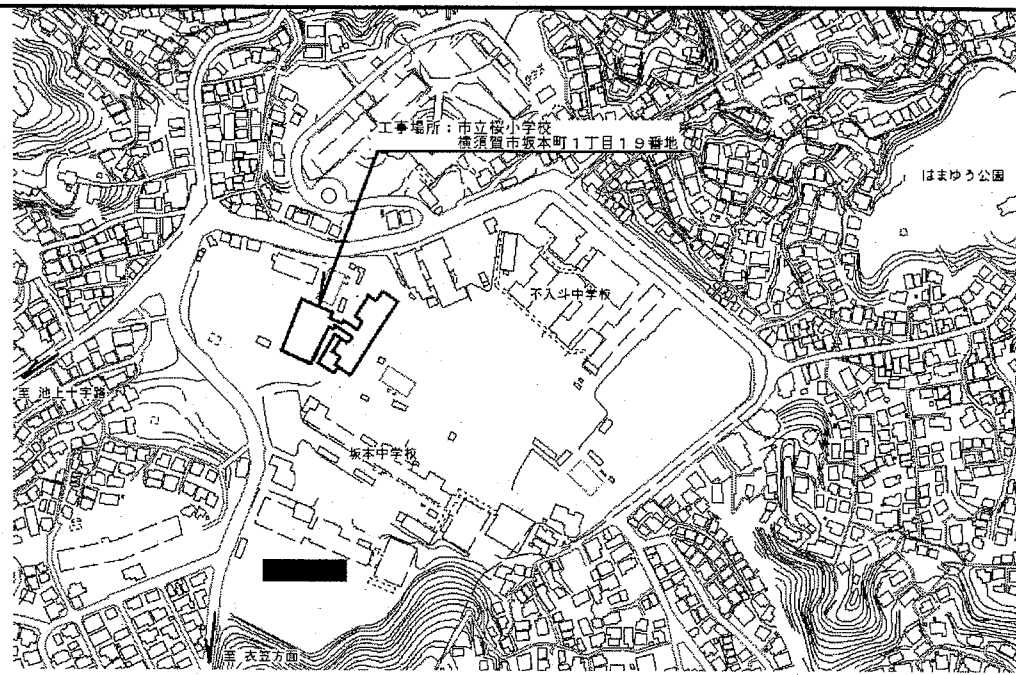


B棟1階機械設備平面図 1:100

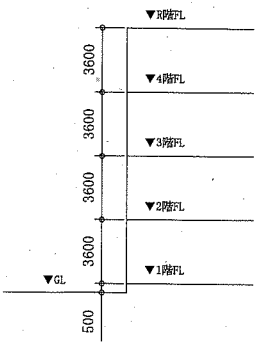
: 既設屋外機  
 : 新設

(機械設備)

工事名	市立追浜小学校ほか4校特別教室空調設備工事			設計者資格 氏名	級建築士登録第 _____ 号			課長	主査等	担当者	横須賀市 都市部 公共建築課
図面名称	A棟1階機械設備平面図 B棟1階・屋階機械設備平面図	(沢山小学校)	図番 6/15	縮尺 1:100(A2)	作図	令和元年10月 日					



案内図



階高図 1:300

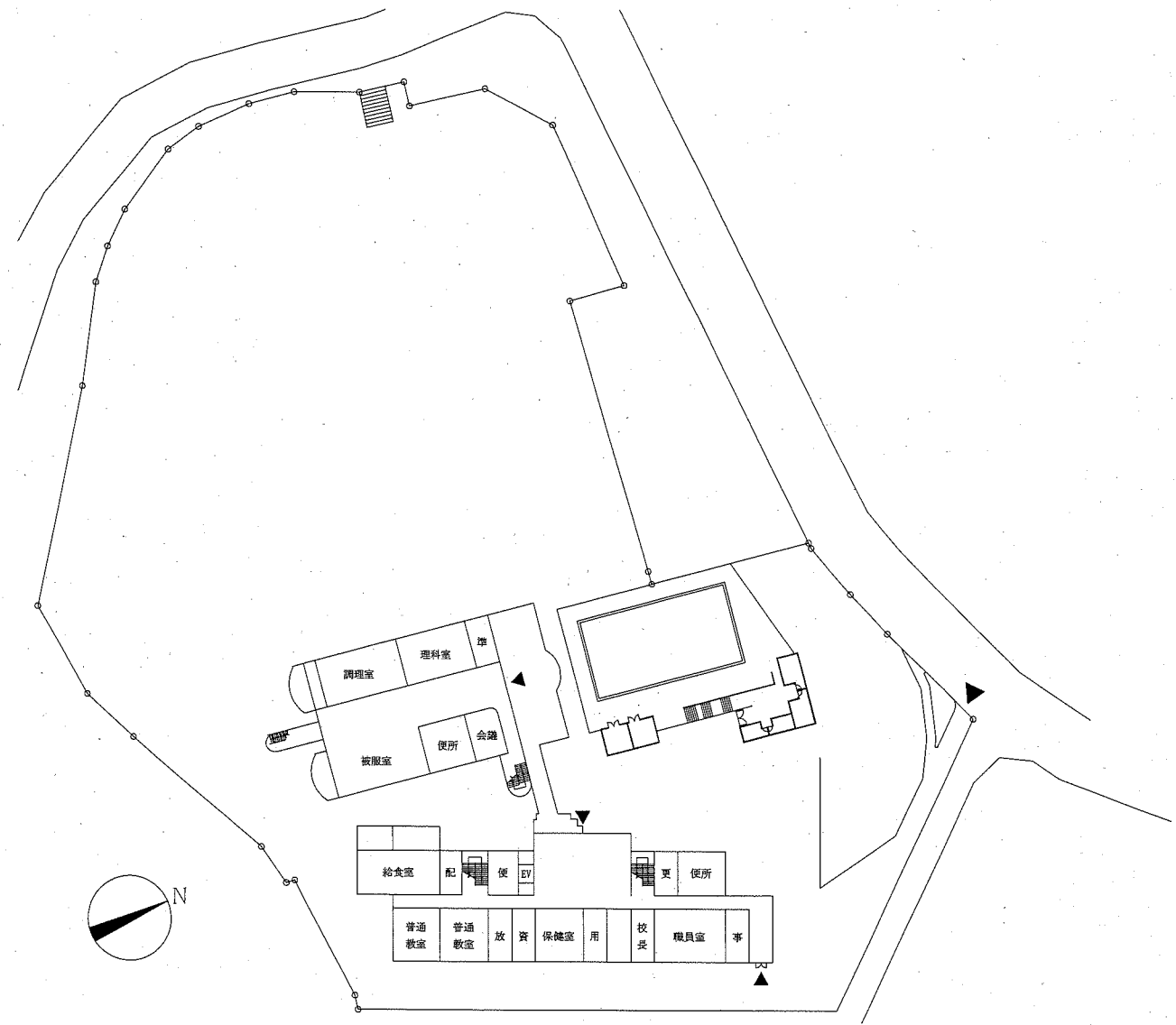
■ 凡例 ■

記号	名称	施工場所	材料	保温防食塗装等
—R—	冷媒管	屋内露出	断熱材被覆銅管	保温化粧ケース(空調ドレン管共)
		屋外露出		SUSラッキング
—D—	ドレン管	屋内露出	保温付VP	-
		屋外露出	カラーVP	-

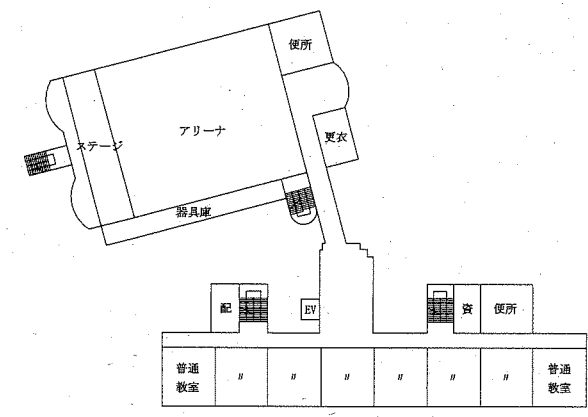
屋外の支持金物はSUS製とする

空調機器表(新設)

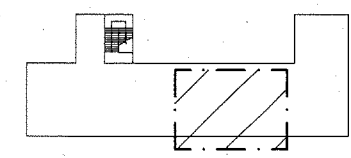
機器番号	名称	機器仕様	設置場所	数量
ACP-1	パッケージ型空気調和機	天井吊形 AEP(2045):5.0以上 冷房能力:14.0kW 暖房能力:16.0kW 標準型屋外機 冷媒管:φ9.5/15.9 冷媒種:R32 電源:3φ200V 付属品(屋内機):ワイヤレスリモコン 付属品(屋外機):置台コンクリート基礎L=900(接地面ゴムシート敷き)	図工室	1



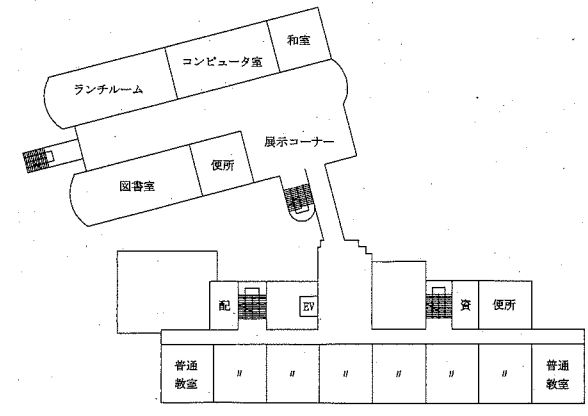
配置図・1階平面図 1:800



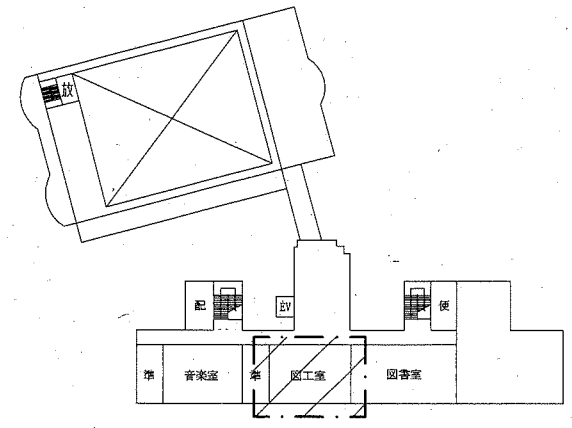
3階平面図 1:800



屋階平面図 1:800



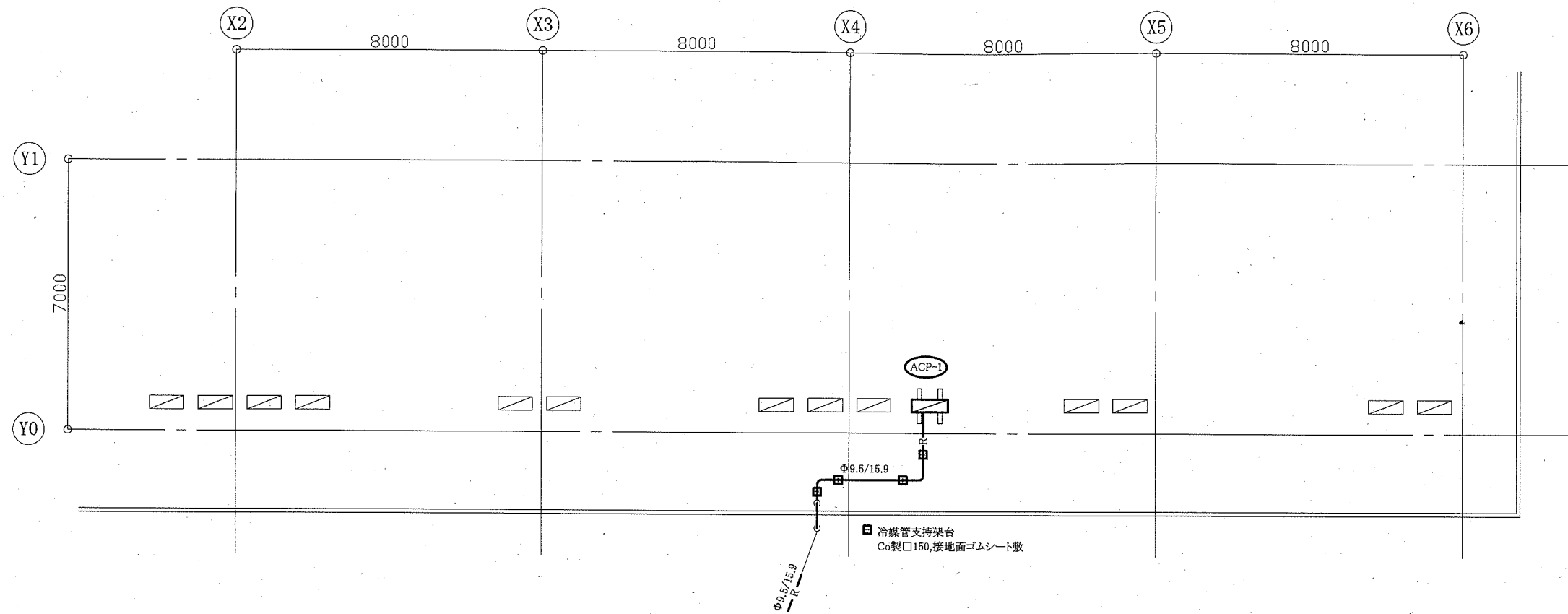
2階平面図 1:800



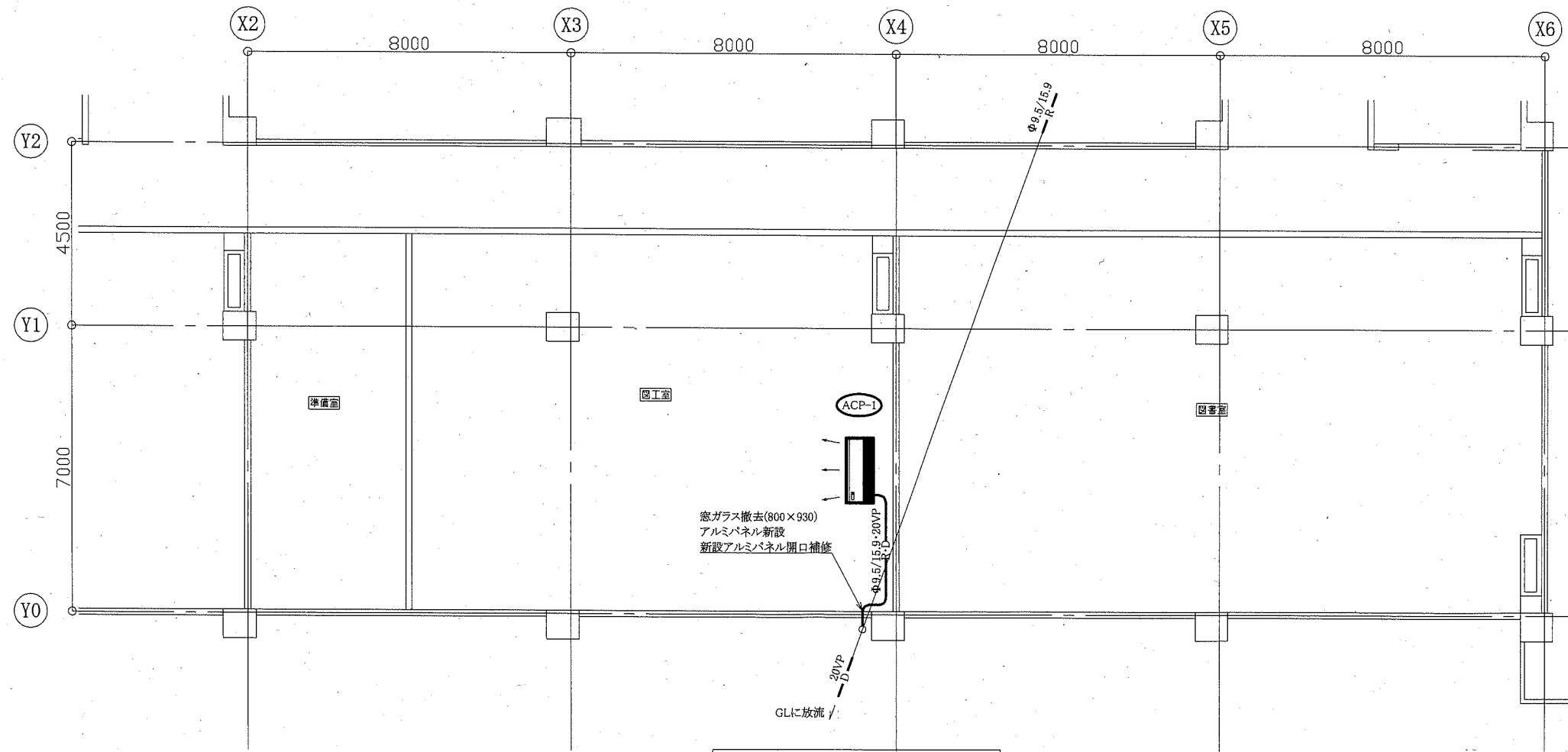
4階平面図 1:800

/// 工事範囲  
(機械設備)

工事名	市立追浜小学校ほか4校特別教室空調設備工事			設計者資格氏名	級建築士登録第 号			課長	主査等	担当者
図面名称	案内図・配置図・階高図・各階平面図 凡例・空調機器表	(桜小学校)	図番	7/15	縮尺	1:800, 1:300(A2)	作図	令和元年10月 日		
<p style="text-align: right;">横須賀市 都市部 公共建築課</p>										



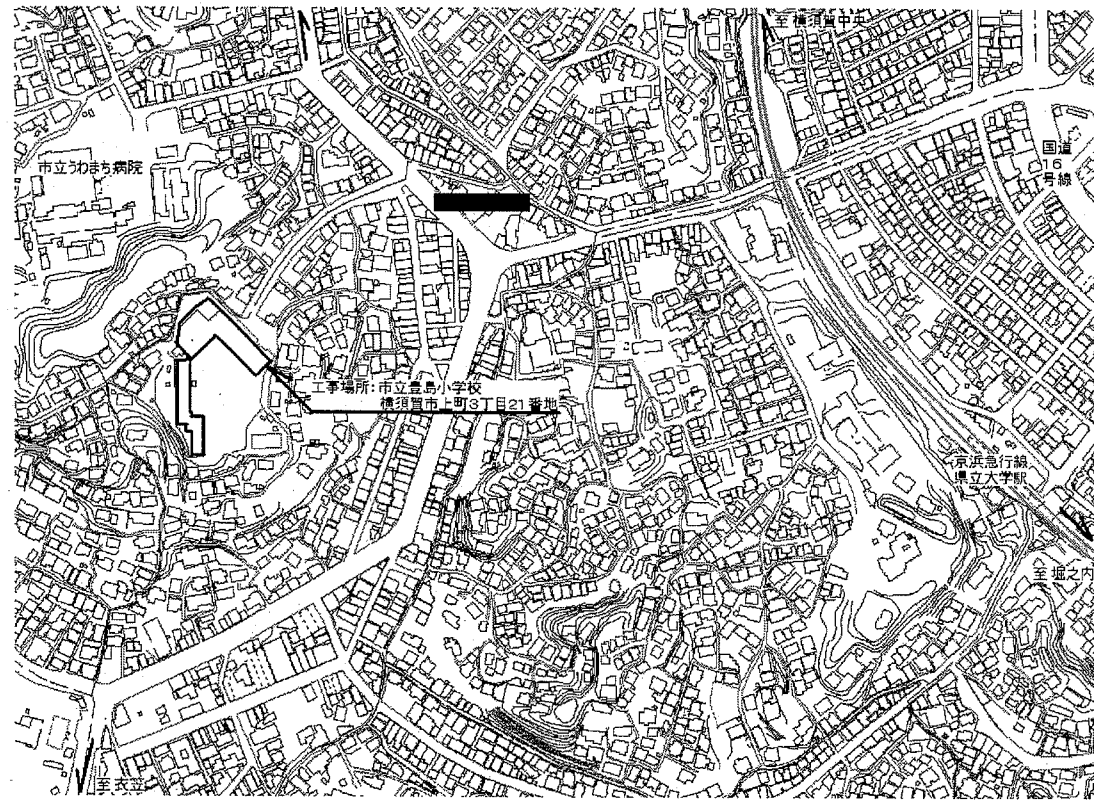
屋階機械設備平面図 1:100



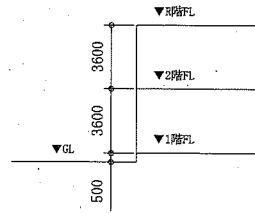
4階機械設備平面図 1:100

工事名	市立追浜小学校ほか4校特別教室空調設備工事			設計者資格氏名	級建築士登録第 _____ 号		課長	主査等	担当者	横須賀市 都市部 公共建築課
図面名称	4階・屋階機械設備平面図	(桜小学校)	図番	8/15	縮尺	1:100(A2)	作図	令和元年10月 日		





案内図



階高図 1:300

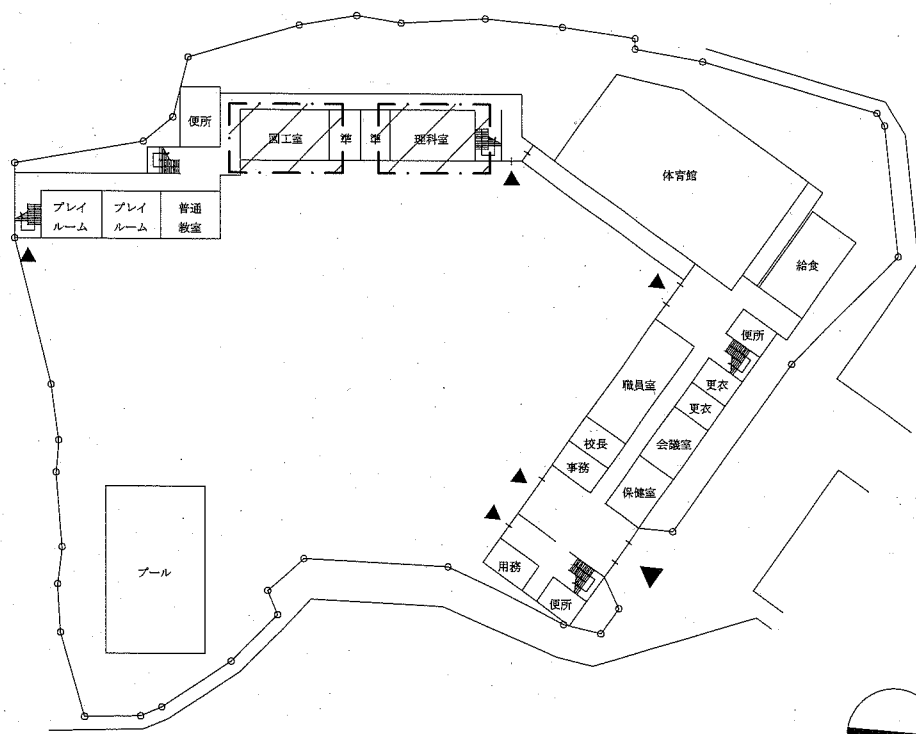
■ 凡例 ■

記号	名称	施工場所	材料	保温防食塗装等
—R—	冷媒管	屋内露出	断熱材被覆銅管	保温化粧ケース(空調ドレン管共)
		屋外露出		SUSラッキング
—D—	ドレン管	屋内露出	保温付VP	-
		屋外露出	カラーVP	-

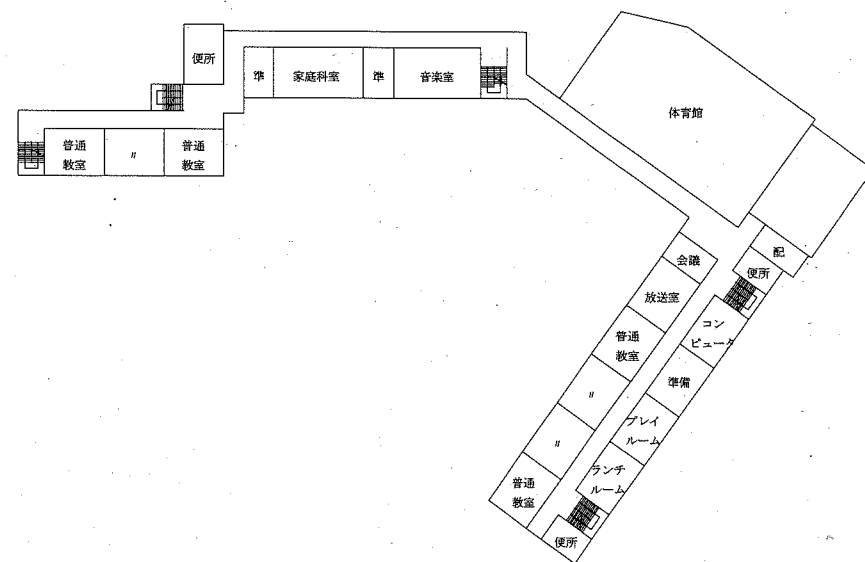
屋外の支持金物はSUS製とする

空調機器表(新設)

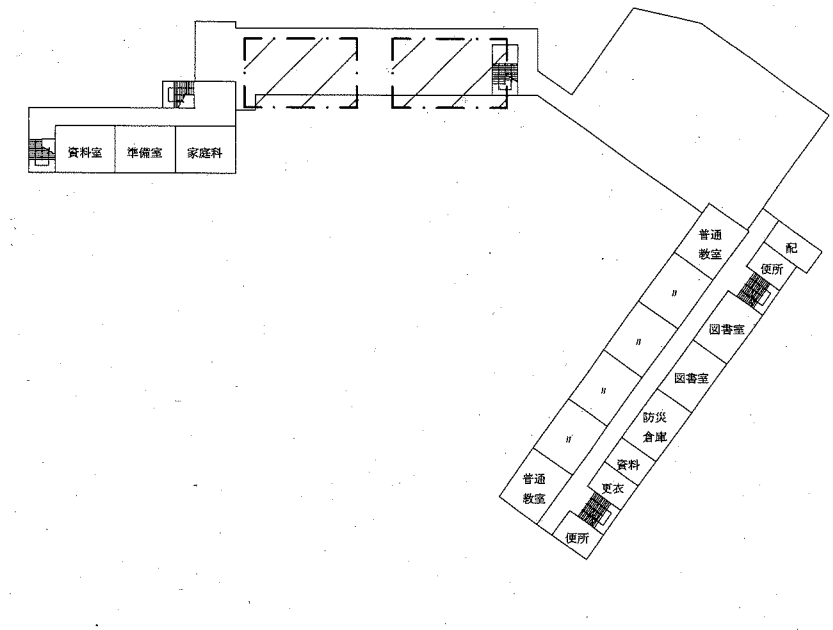
機器番号	名称	機器仕様	設置場所	数量
ACP-1	パッケージ形空調和機	天井吊形 APF(2015):5.0以上 冷房能力:14.0kW 暖房能力:16.0kW 標準型屋外機 冷媒管:φ9.5/15.9 冷媒種:R32 電源:3φ200V 付属品(屋内機):ワイヤレスリモコン 付属品(屋外機):置台コンクリート基礎L=900(接地面ゴムシート敷き)	理科室	1
ACP-2	パッケージ形空調和機	天井吊形(ツイン) APF(2015):5.3以上 冷房能力:14.0kW 暖房能力:16.0kW 標準型屋外機 冷媒管:φ9.5/15.9×2、φ9.5/15.9 冷媒種:R32 電源:3φ200V 付属品(屋内機):ワイヤレスリモコン 付属品(屋外機):置台コンクリート基礎L=900(接地面ゴムシート敷き)	図工室	1



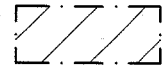
配置図・1階平面図 1:800



2階平面図 1:800



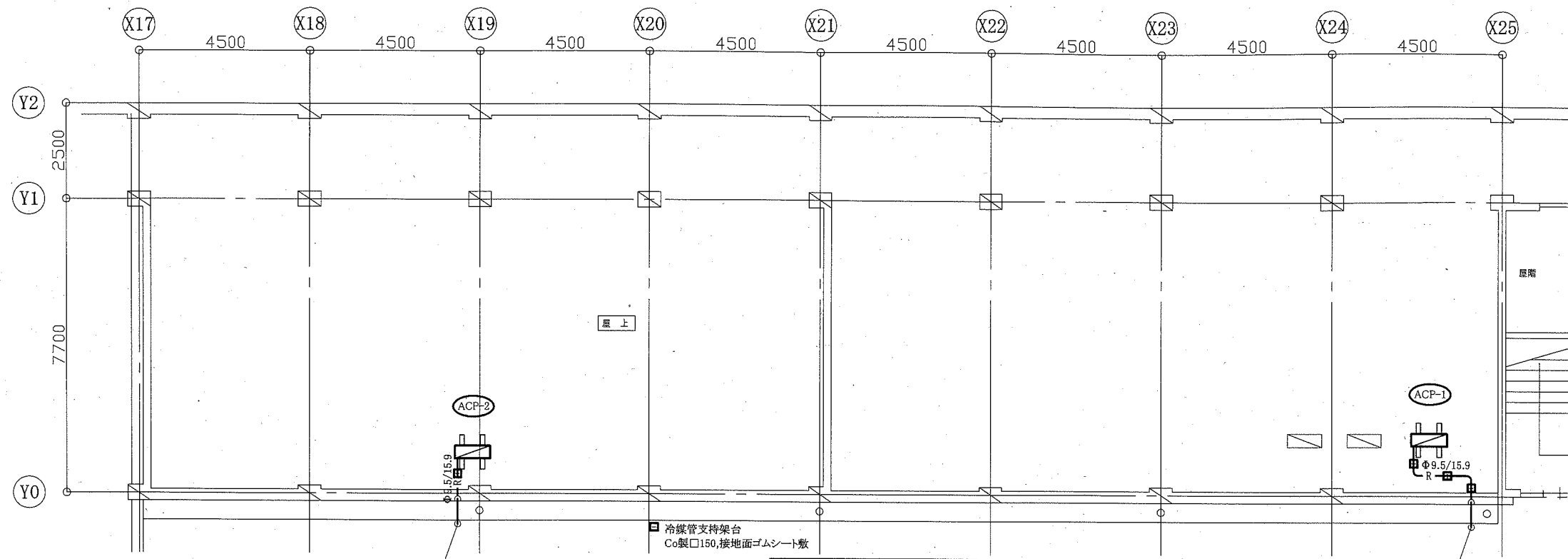
3階平面図 1:800



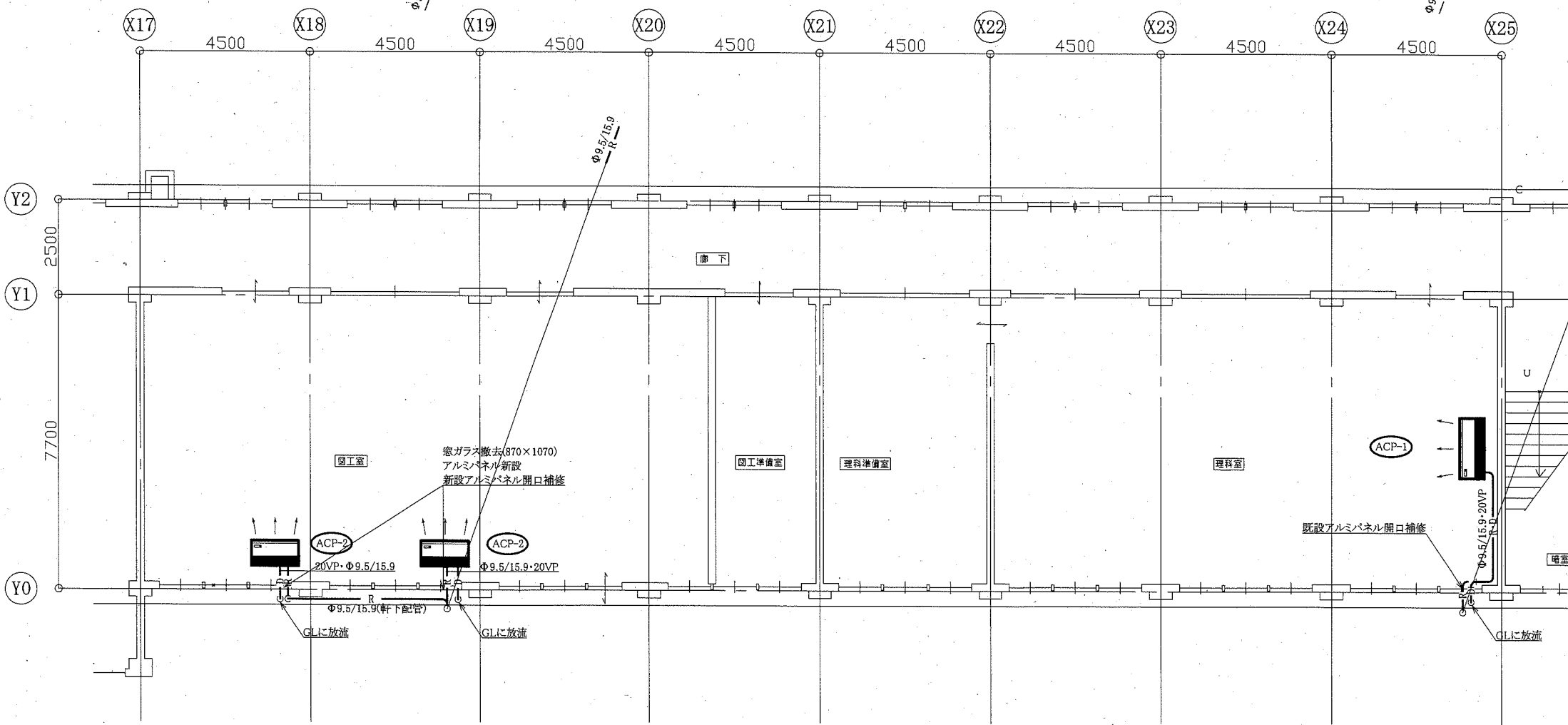
工事範囲

(機械設備)

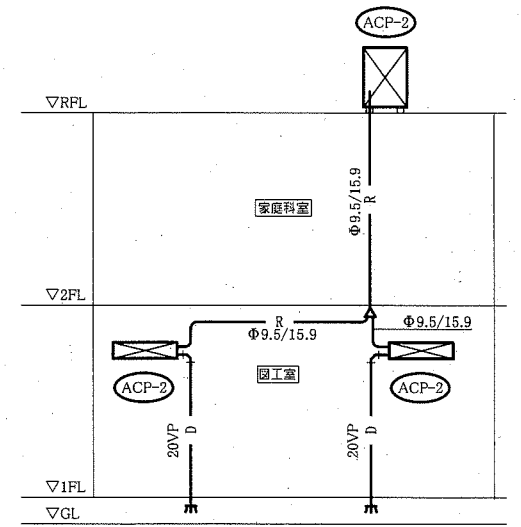
工事名	市立追浜小学校ほか4校特別教室空調設備工事		設計者資格氏名	級建築士登録第 号		課長	主査等	担当者	横須賀市 都市部 公共建築課
図面名称	案内図・配置図・階高図・各階平面図 凡例・空調機器表 (豊島小学校)	図番	9/15	縮尺	1:800, 1:300(A2)	作図	令和元年10月 日		



屋階機械設備平面図 1:100



1階機械設備平面図 1:100

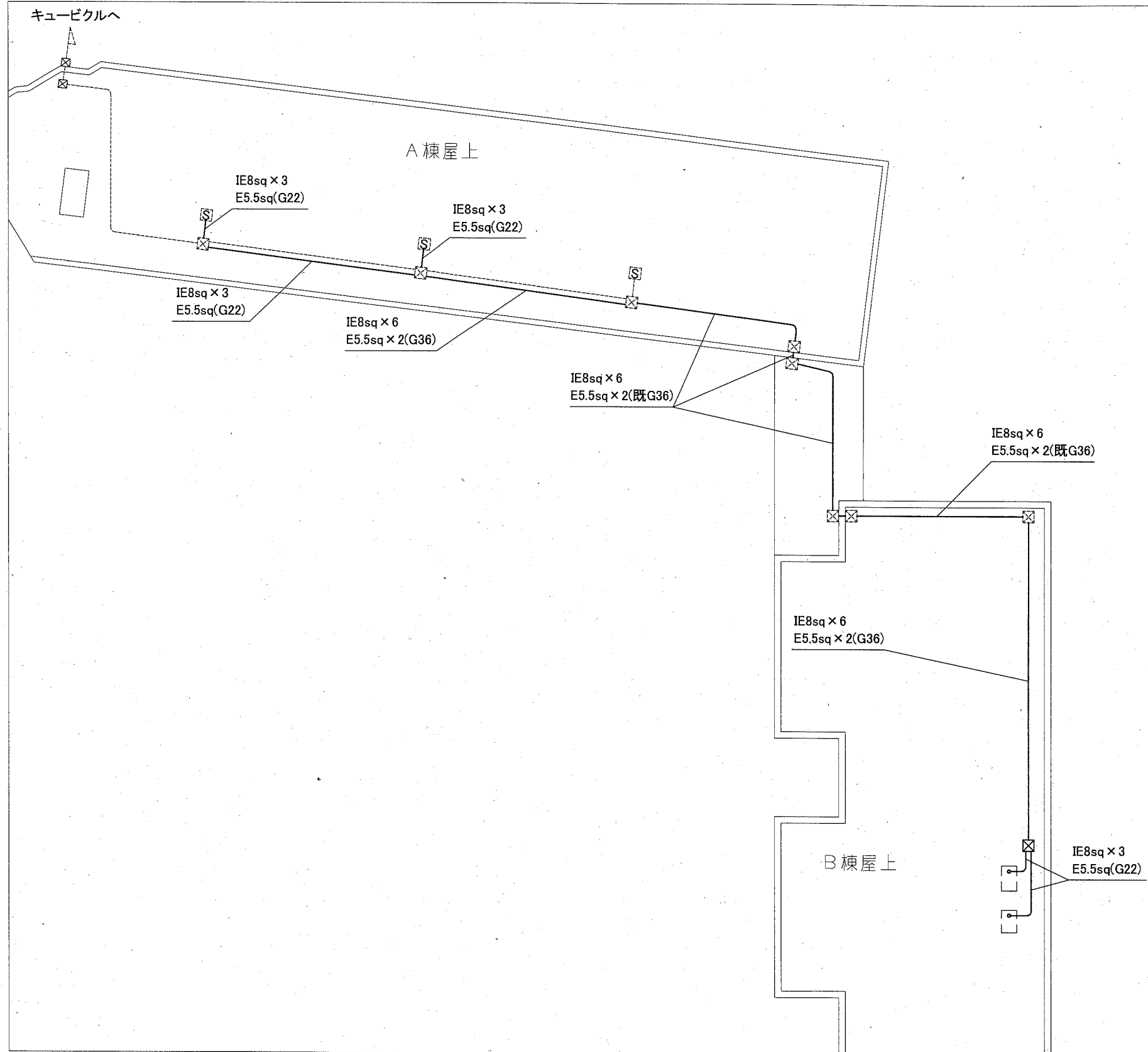


ACP-2系統図 N.S

: 既設屋外機  
 : 新設

(機械設備)






工事名	市立追浜小学校ほか4校特別教室空調設備工事			設計者資格氏名	級建築士登録第 号		課長	主査等	担当者	横須賀市 都市部 公共建築課
図面名称	1階・屋上機械設備平面図、ACP-2系統図 (豊島小学校)	図番	10/15	縮尺	1:100 (A2)	作図	令和元年10月 日			



改修図 1:200



凡例

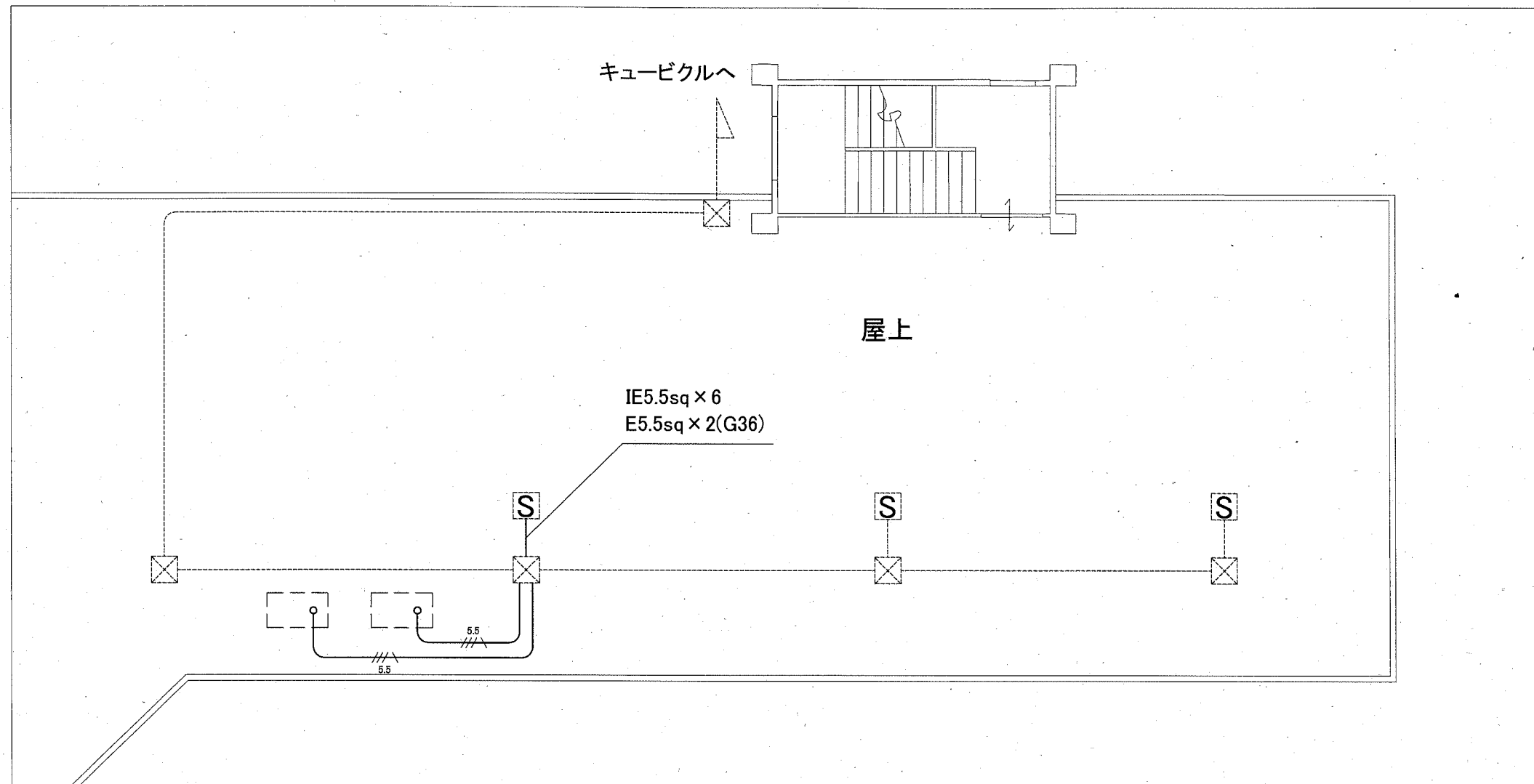
図中特記無き記号は以下の通り

-  プルボックス  
ステンレス製,防水,ET付
-  配管配線(既設)
-  プルボックス(既設)
-  空調電源盤(既設)  
予備ブレーカー(ELB3P50AF/30AT)使用
-  空調室外機(機械設備工事)

注記

- ・露出配管は溶解亜鉛メッキ(厚鋼電線管)とする。
- ・支持金具、ビス等はステンレス製とする。
- ・電気主任技術者の立会費は別途学校管理課支払いとする。

工事名	市立追浜小学校ほか4校特別教室空調設備工事			設計者資格 氏名	級建築士登録第 _____ 号		課長	主査等	担当者	横須賀市 都市部 公共建築課
図面名称	電気設備改修図(追浜小学校)	図番	11/15	縮尺	1:200(A2)	作. 図	令和元年10月日			



改修図 1:100

凡例

図中特記無き記号は以下の通り

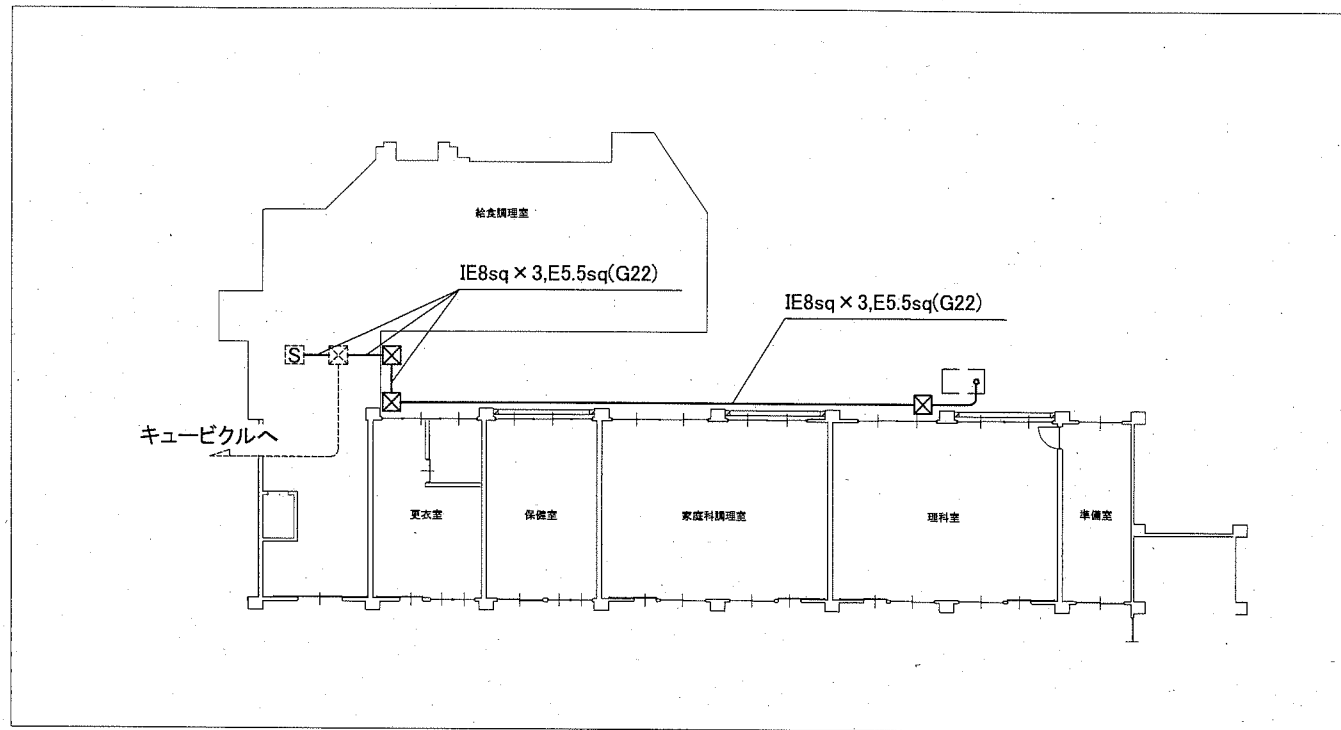
- IE5.5sq x 3, E5.5sq (G22)
- 配管配線(既設)
- プルボックス(既設)

- 空調電源盤(既設)  
予備ブレーカー(ELB3P50AF/30AT)使用
- 空調室外機(機械設備工事)

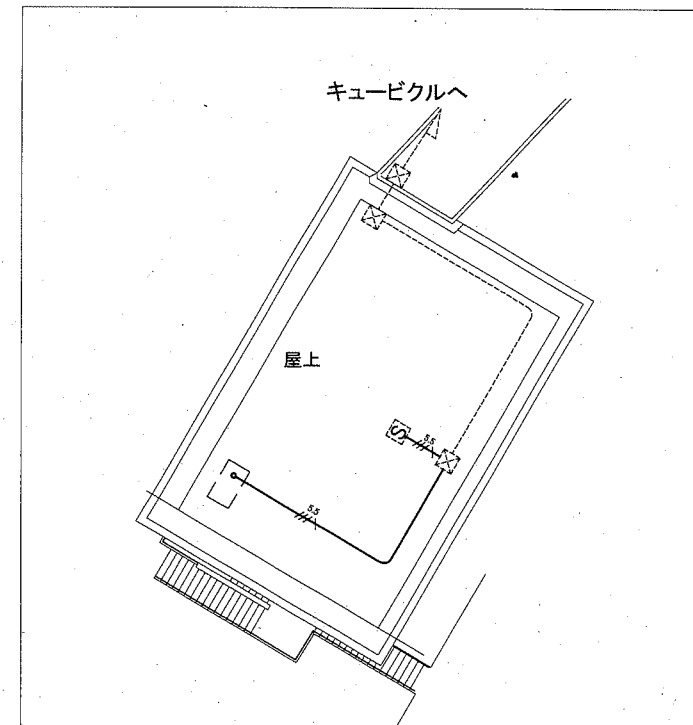
注記

- ・露出配管は溶解亜鉛メッキ(厚鋼電線管)とする。
- ・支持金具、ビス等はステンレス製とする。
- ・電気主任技術者の立会費は別途学校管理課支払いとする。

工事名	市立追浜小学校ほか4校特別教室空調設備工事			設計者資格 氏名	級建築士登録第 _____ 号		課長	主査等	担当者	横須賀市 都市部 公共建築課
図面名称	電気設備改修図(鷹取小学校)	図番	12/15	縮尺	1:100 (A2)	作図	令和元年10月日			



1階改修図 1:200



3階改修図 1:200

凡例

図中特記無き記号は以下の通り

5.5  
//  
IE5.5sq x 3, E5.5sq (G22)

⊗ プルボックス  
ステンレス製, 防水, ET付

----- 配管配線(既設)

⊗ プルボックス(既設)

S 空調電源盤(既設)  
予備ブレーカー(ELB3P50AF/30AT)使用

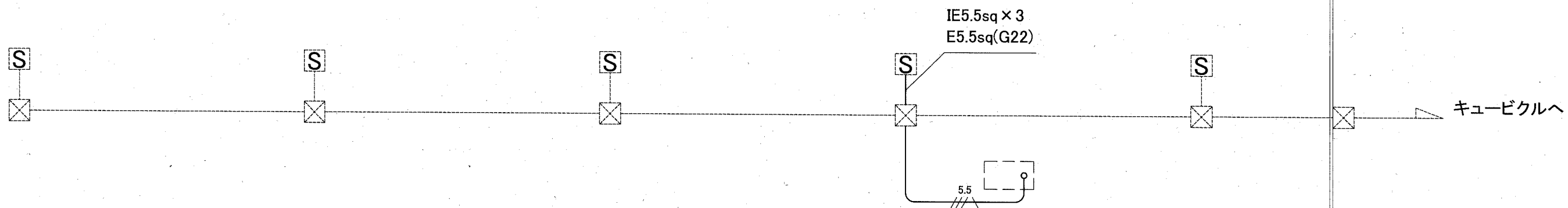
□ 空調室外機(機械設備工事)

注記

- ・露出配管は溶解亜鉛メッキ(厚鋼電線管)とする。
- ・支持金具、ビス等はステンレス製とする。
- ・電気主任技術者の立会費は別途学校管理課支払いとする。

工事名	市立追浜小学校ほか4校特別教室空調設備工事			設計者資格 氏名	級建築士登録第 号			課長	主査等	担当者	横須賀市 都市部 公共建築課
図面名称	電気設備改修図(沢山小学校)	図番	13/15	縮尺	1:200(A2)	作図	令和元年10月日				

屋上



改修図 1:100

凡例

図中特記無き記号は以下の通り

5.5  

 IE5.5sq x 3, E5.5sq(G22)

配管配線(既設)

空調室外機(機械設備工事)

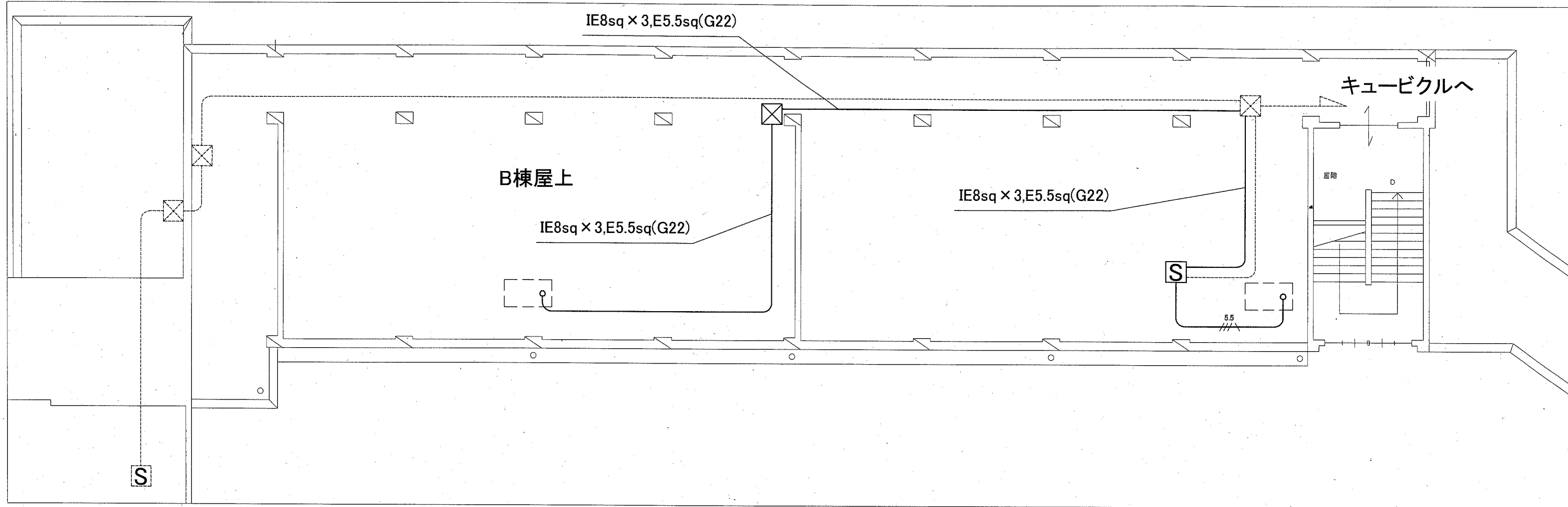
ブルボックス(既設)

空調電源盤(既設)  
 予備ブレーカー(ELB3P50AF/30AT)使用

注記

- ・露出配管は溶解亜鉛メッキ(厚鋼電線管)とする。
- ・支持金具、ビス等はステンレス製とする。
- ・電気主任技術者の立会費は別途学校管理課支払いとする。

工事名	市立追浜小学校ほか4校特別教室空調設備工事			設計者資格 氏名	級建築士登録第 号		課長	主査等	担当者	横須賀市 都市部 公共建築課
図面名称	電気設備改修図(桜小学校)	図番	14/15	縮尺	1:100(A2)	作図	令和元年10月日			



改修図 1:100

凡例

図中特記無き記号は以下の通り

- |  |   |  |            |  |               |
|--|---|--|------------|--|---------------|
|  | IE5.5sq x 3, E5.5sq (G22)                                   |  | 配管配線(既設)   |  | 空調室外機(機械設備工事) |
|  | 既設空調電源盤改修<br>ELB3P50AF/30AT x 2 取付<br>ELB3P50AF/20AT x 2 撤去 |  | プルボックス(既設) |  | 空調電源盤(既設)     |
|  | プルボックス<br>ステンレス製, 防水, ET付                                   |  |            |  |               |

注記

- ・露出配管は溶解亜鉛メッキ(厚鋼電線管)とする。
- ・支持金具、ビス等はステンレス製とする。
- ・電気主任技術者の立会費は別途学校管理課支払いとする。

工事名	市立追浜小学校ほか4校特別教室空調設備工事			設計者資格 氏名	級建築士登録第 号		課長	主査等	担当者	横須賀市 都市部 公共建築課
図面名称	電気設備改修図(豊島小学校)	図番	15/15	縮尺	1:100 (A2)	作図	令和元年10月日			