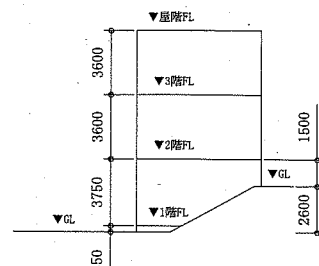




案内図



(B棟)

階高図 1:300

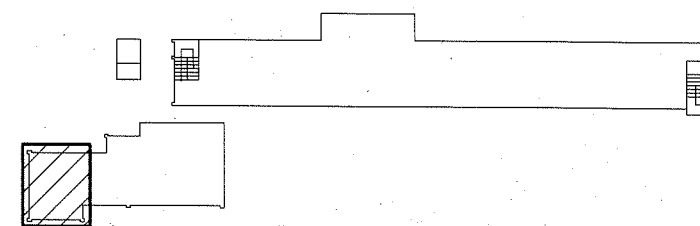
■ 凡例 ■

記号	名称	施工場所	材料	保温防食塗装等
—R—	冷媒管	屋内露出	断熱材被覆銅管	保温化粧ケース(空調ドレン管共)
		屋外露出		SUSラッキング
—D—	ドレン管	屋内露出	保温付VP	-
		屋外露出	カラーVP	-

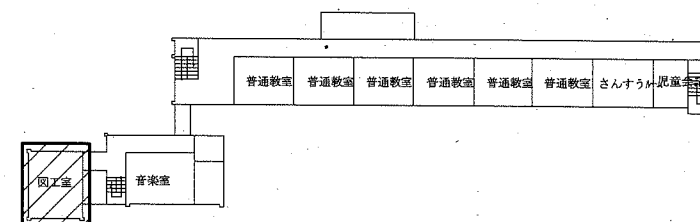
屋外の支持金物はSUS製とする

空調機器表(新設)

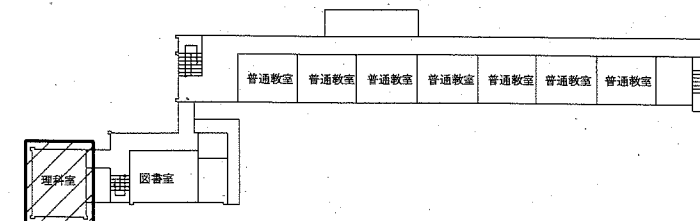
機器番号	名称	機器仕様	設置場所	数量
ACP-1	パッケージ形空調和機	天井吊形 APP(2015):5.0以上 冷房能力:14.0kW 暖房能力:16.0kW 耐塩害型屋外機 冷媒管:φ9.5/15.9 冷媒種:R32 電源:3φ200V 付属品(屋内機):ワイヤレスリモコン 付属品(屋外機):置台コンクリート基礎L=900(接地面ゴムシート敷き) 転倒防止金具	理科室	1
			図工室	1



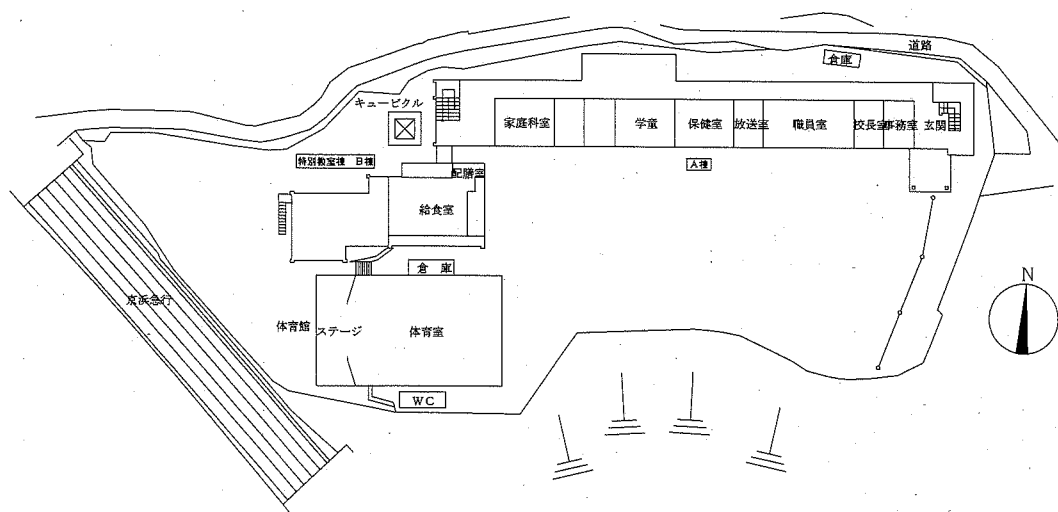
屋階平面図 1:800



3階平面図 1:800



2階平面図 1:800

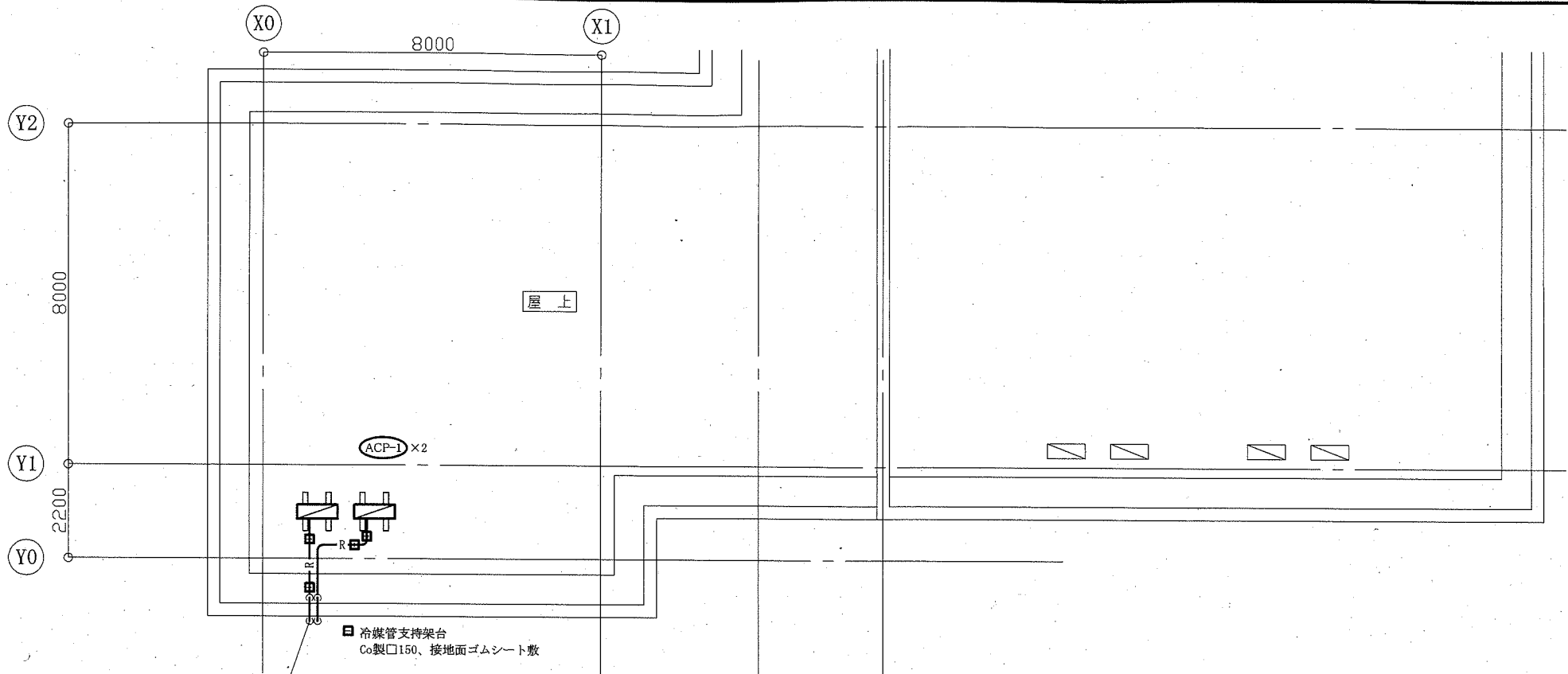


配置図・1階平面図 1:800

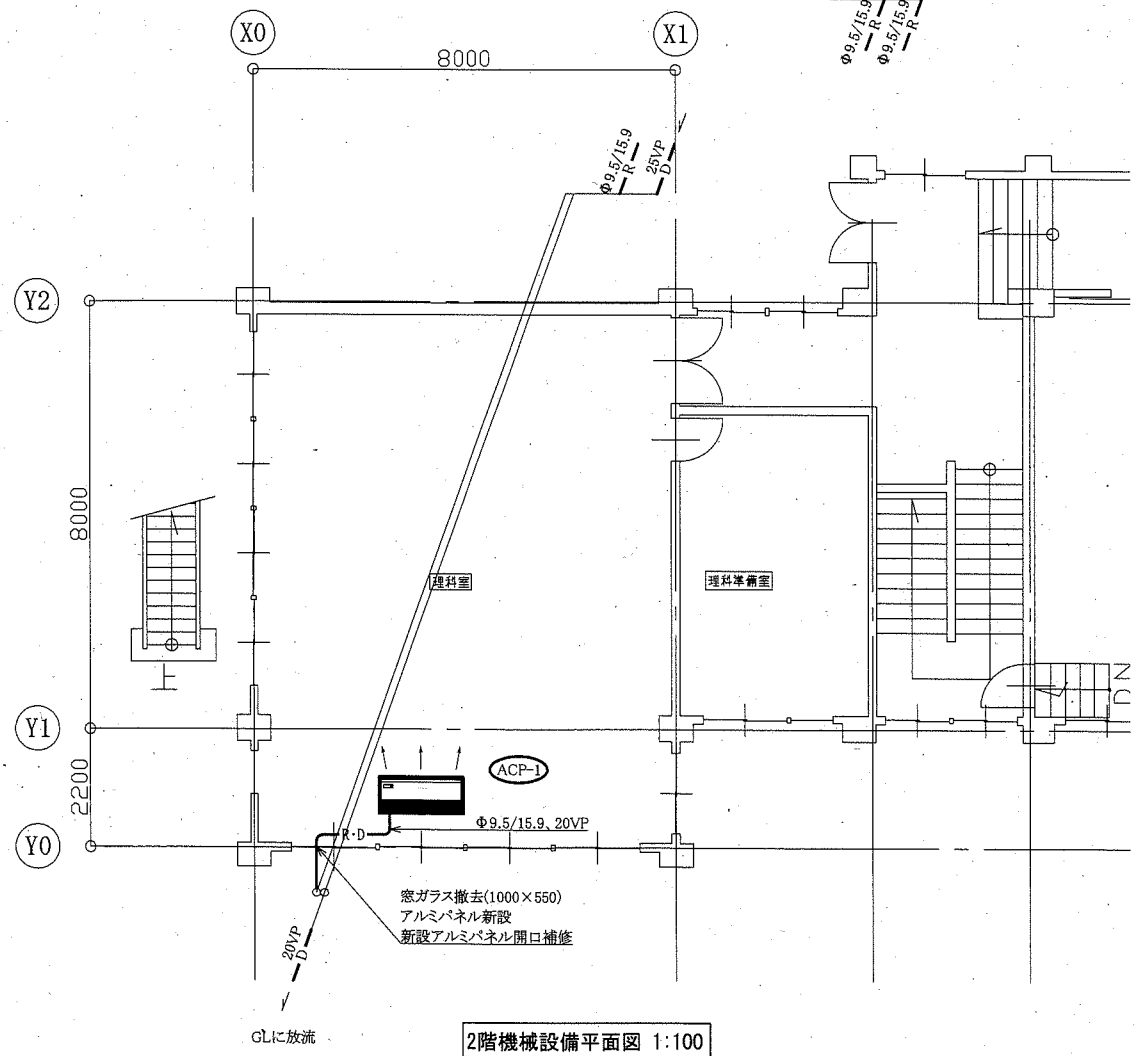
工事範囲

(機械設備)

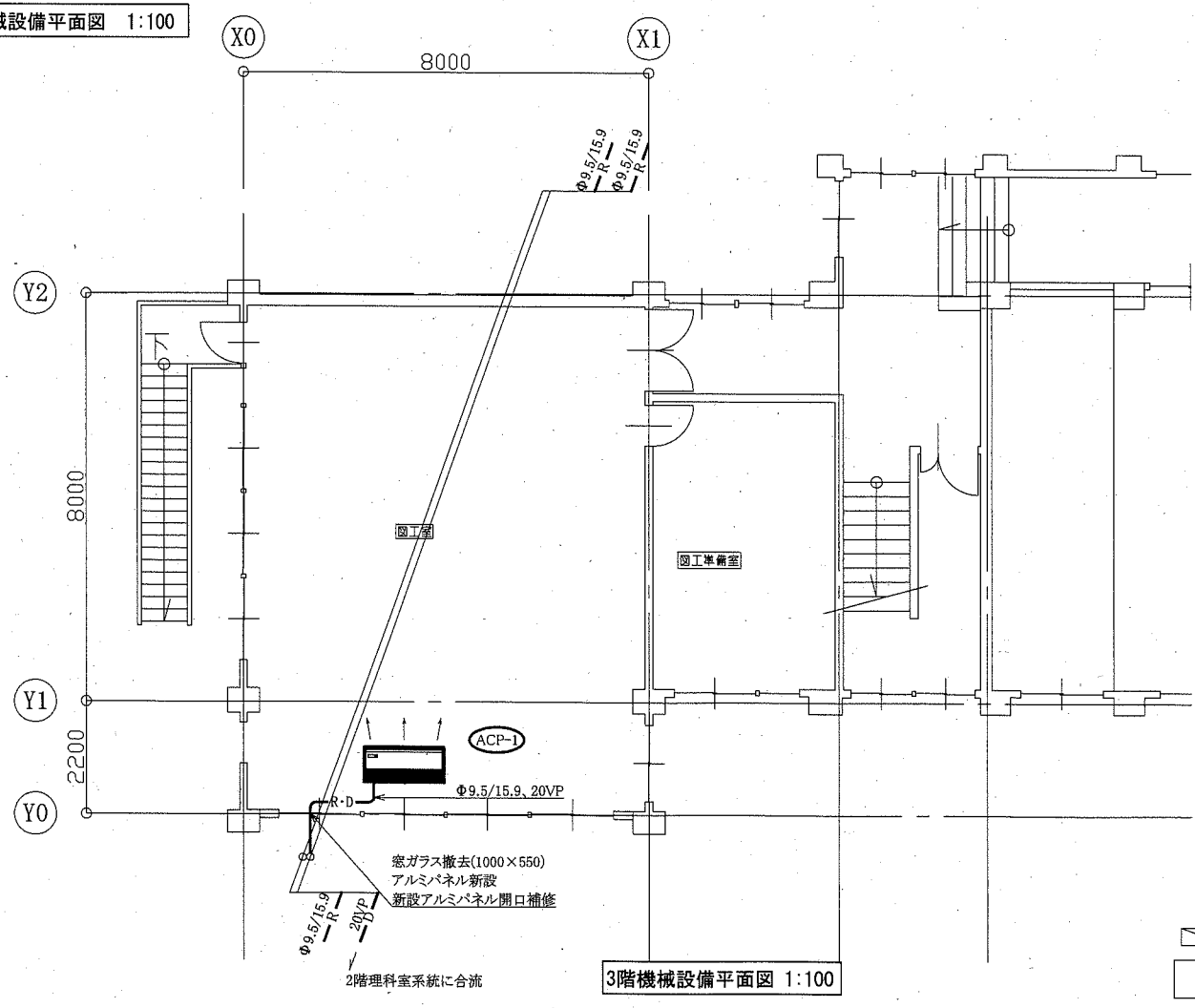
工事名	市立逸見小学校ほか4校特別教室空調設備工事			設計者資格氏名	級建築士登録第 号			課長	主査等	担当者	横須賀市 都市部 公共建築課
図面名称	案内図・配置図・階高図・各階平面図 凡例・空調機器表	(逸見小学校)	図番 1/15	縮尺 1:800, 1:300(A2)	作図	令和元年 9月 日					



屋階機械設備平面図 1:100



2階機械設備平面図 1:100

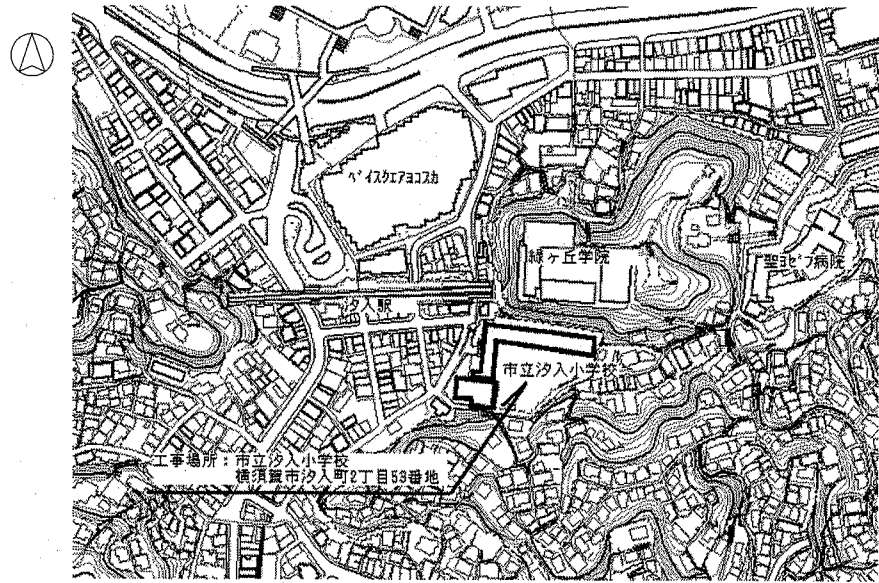


3階機械設備平面図 1:100

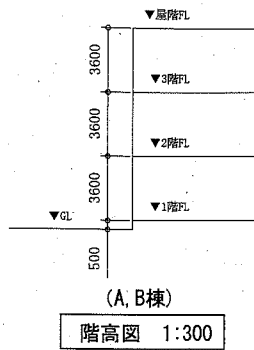
△ : 既設屋外機
— : 新設

工事名	市立逸見小学校ほか4校特別教室空調設備工事			設計者資格氏名	級建築士登録第 号		課長	主査等	担当者	横須賀市 都市部 公共建築課
図面名称	2階・3階・屋階機械設備平面図 (逸見小学校)	図番	2/15	縮尺	1:100 (A2)	作図	令和元年 9月 日			

(機械設備)



案内図



(A, B棟)
階高図 1:300

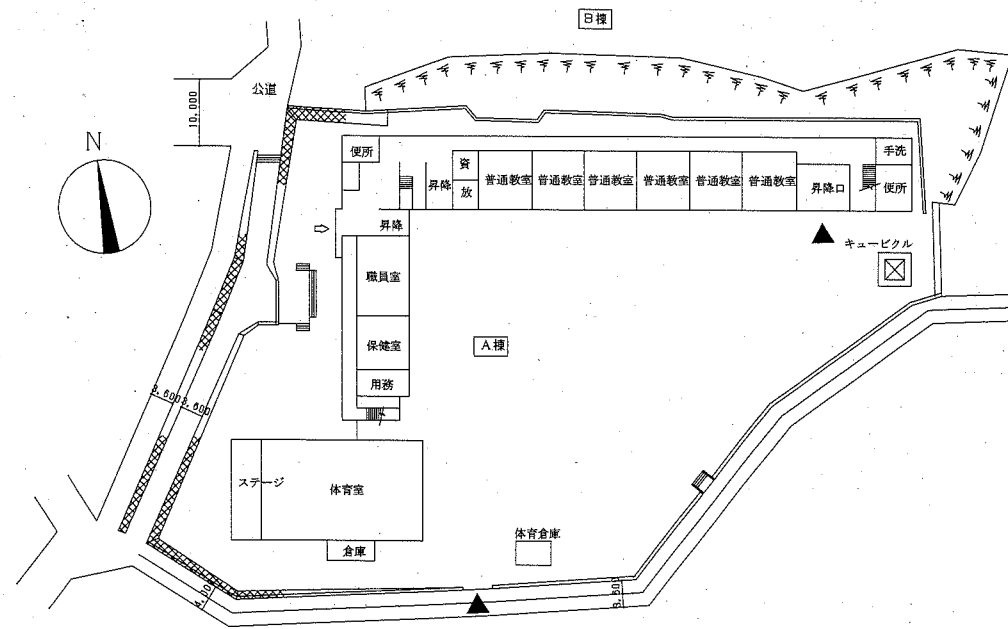
■ 凡例 ■

記号	名称	施工場所	材料	保温防食塗装等
—R—	冷媒管	屋内露出	断熱材被覆銅管	保温化粧ケース(空調ドレン管共)
		屋外露出		SUSラッキング
—D—	ドレン管	屋内露出	保温付VP	-
		屋外露出	カラーVP	-

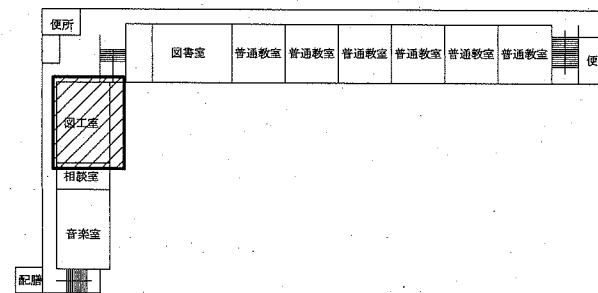
屋外の支持金物はSUS製とする

空調機器表(新設)

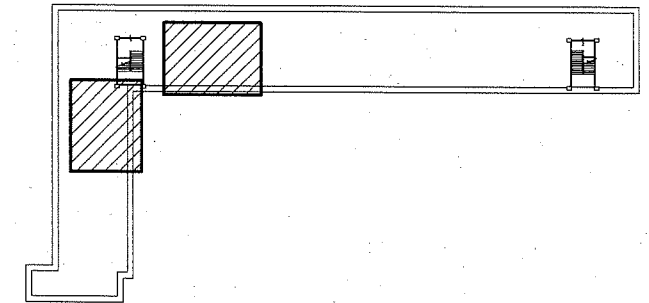
機器番号	名称	機器仕様	設置場所	数量
ACP-1	パッケージ形空調和機	天井吊形 APF(2015):5.0以上 冷房能力:14.0kW 暖房能力:16.0kW 耐塩害型屋外機 冷媒管:φ9.5/15.9 冷媒種:R32 電源:3φ200V 付属品(屋内機):ワイヤレスリモコン 付属品(屋外機):置台コンクリート基礎L=900(接地面ゴムシート敷き) 転倒防止金具	理科教室 図工室	1 1



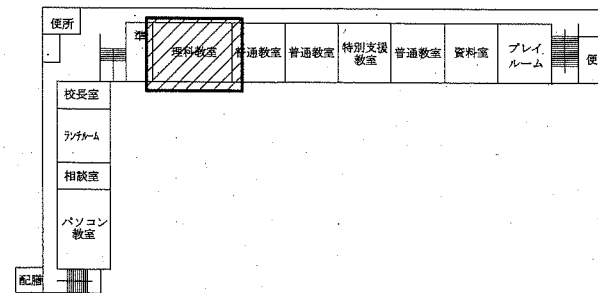
配置図・1階平面図 1:800



3階平面図 1:800



屋階平面図 1:800

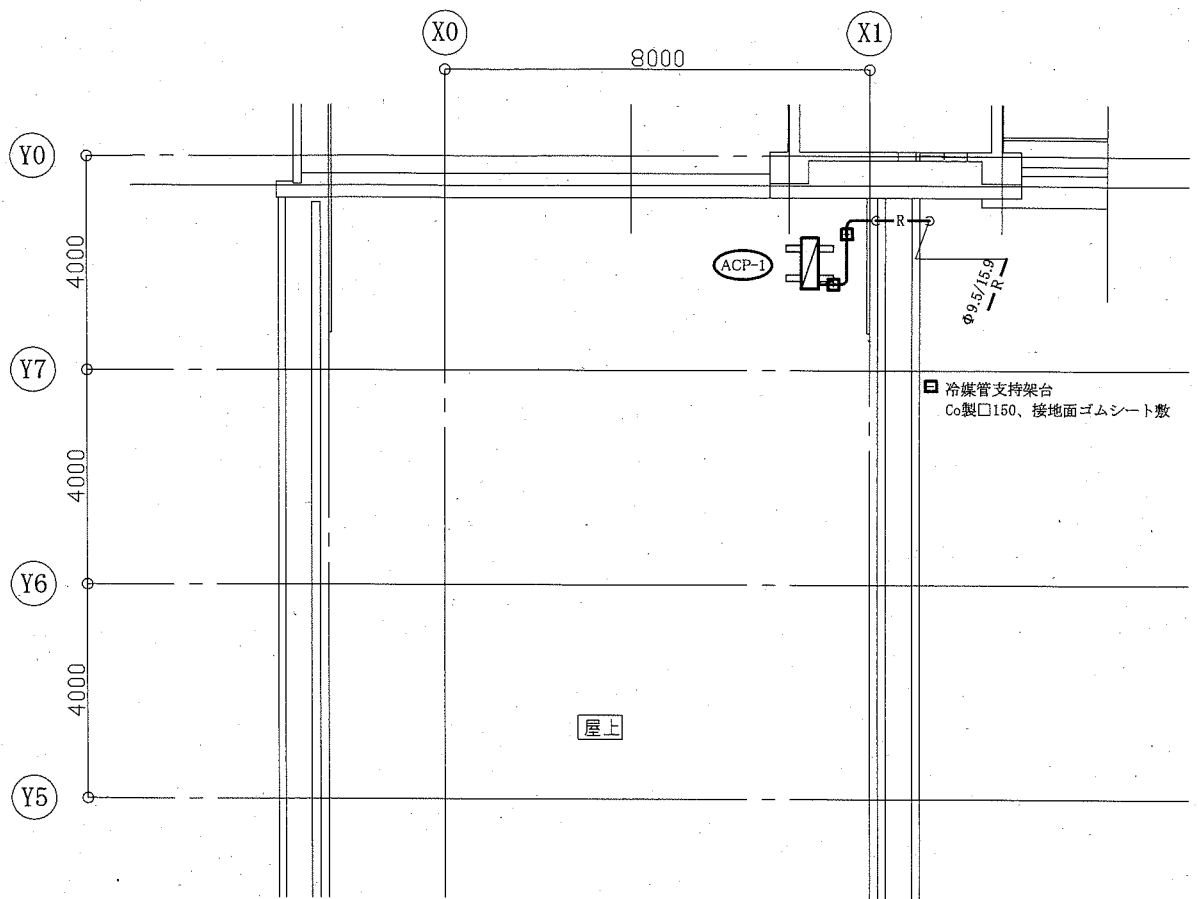


2階平面図 1:800

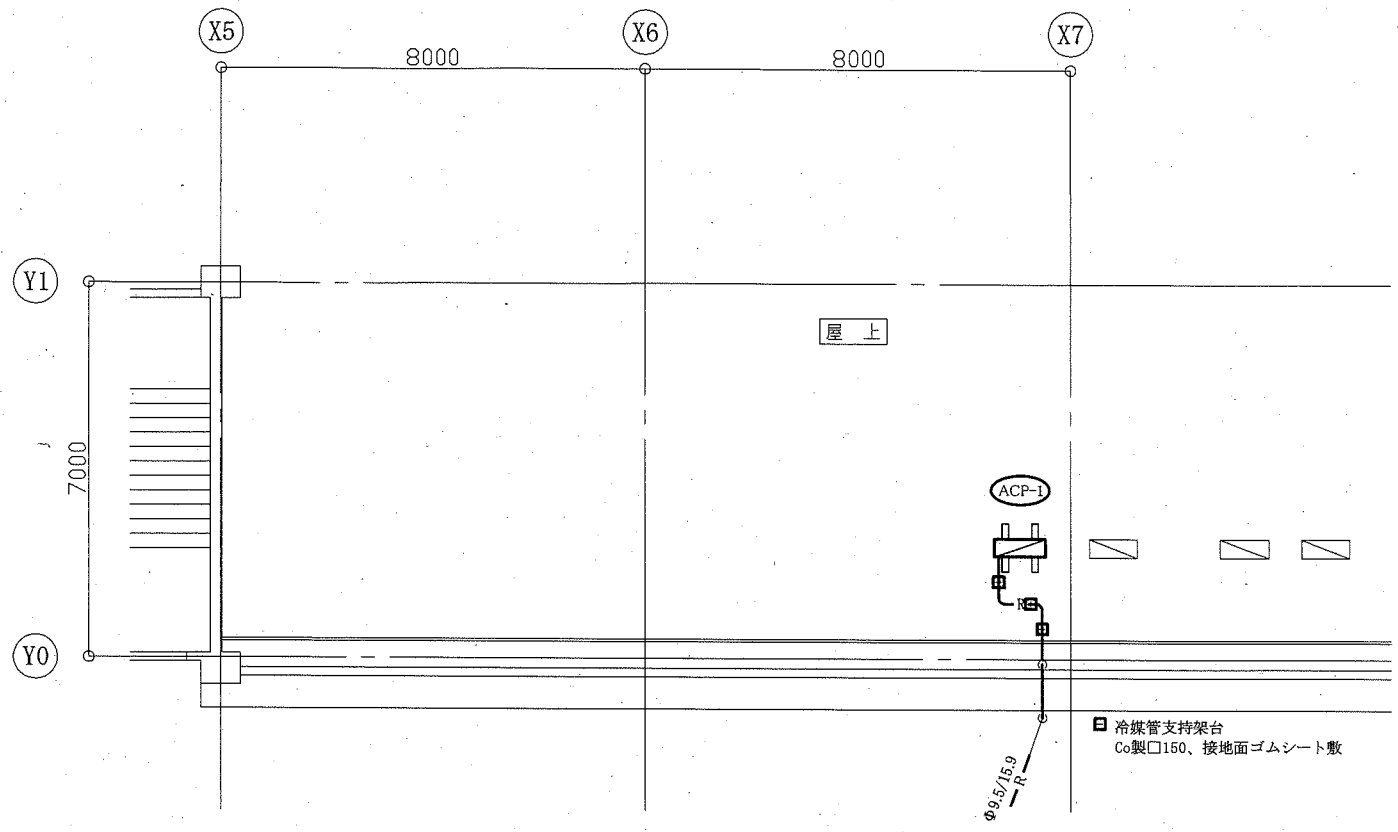
■ 工事範囲

工事名	市立逸見小学校ほか4校特別教室空調設備工事		設計者資格氏名	級建築士登録第 号		課長	主査等	担当者	横須賀市 都市部 公共建築課
図面名称	案内図・配置図・階高図・各階平面図 凡例・空調機器表	(汐入小学校) 図番	3/15	縮尺	1:800, 1:300 (A2)	作図	令和元年 9月 日		

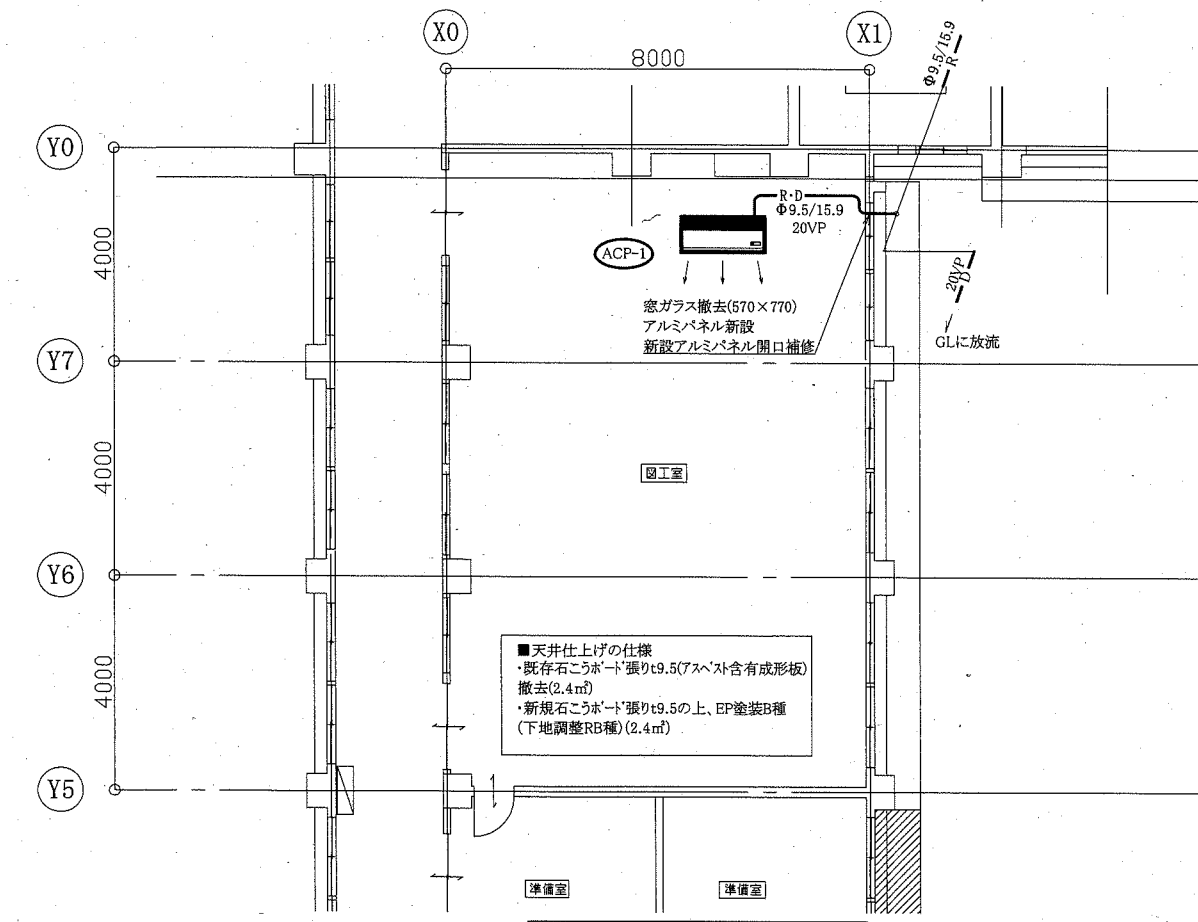
(機械設備)



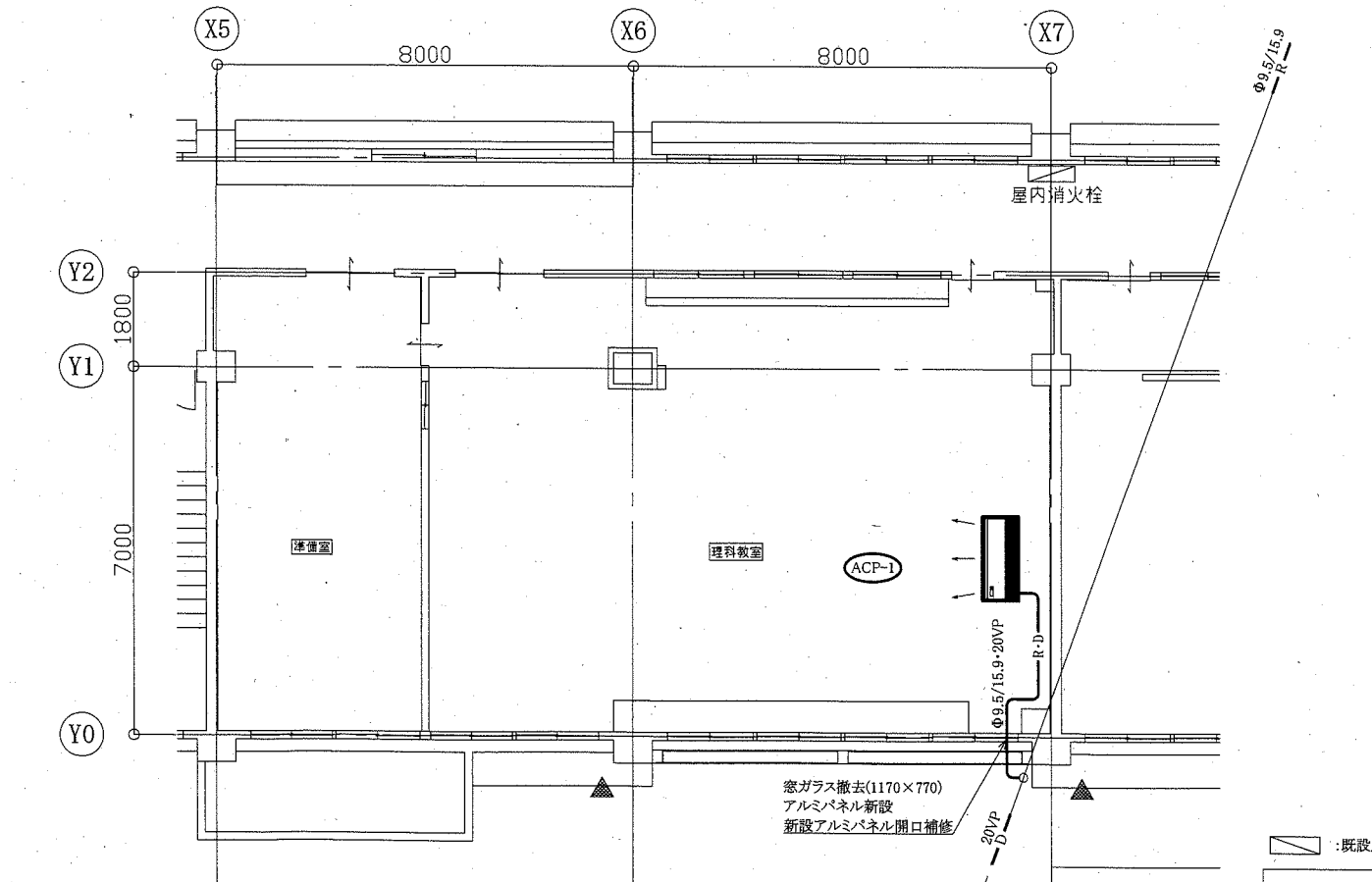
A棟屋階機械設備平面図 1:100



B棟屋階機械設備平面図 1:100

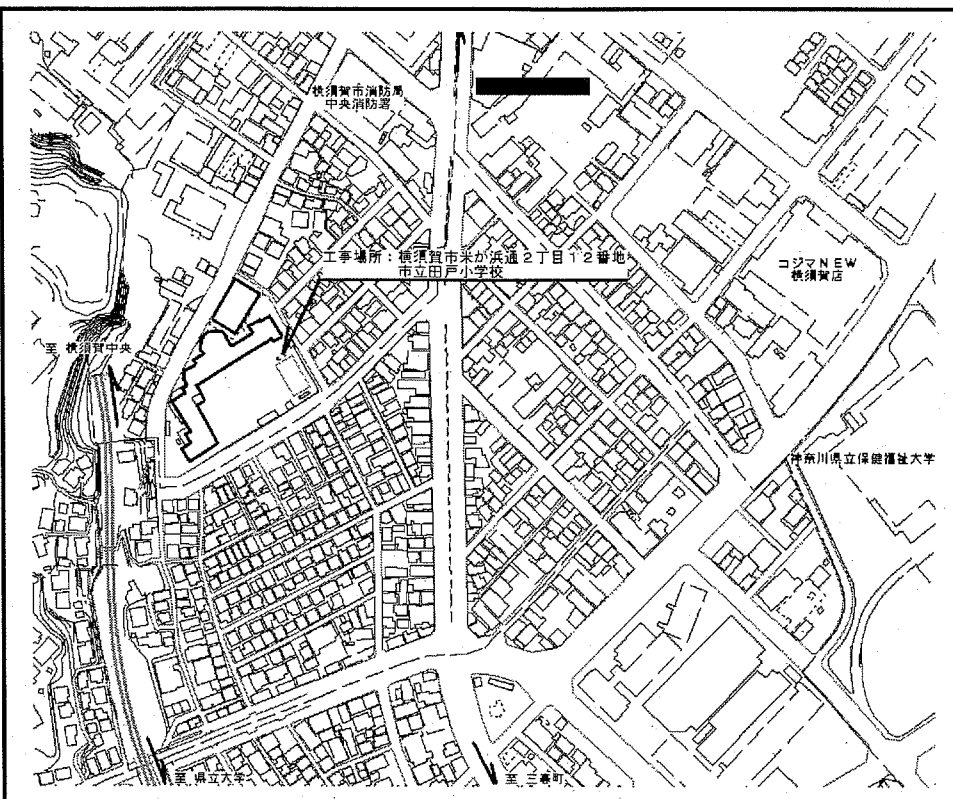


A棟3階機械設備平面図 1:100

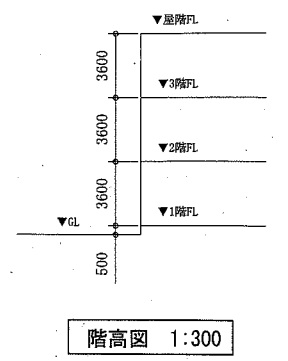


B棟2階機械設備平面図 1:100

工事名	市立逸見小学校ほか4校特別教室空調設備工事			設計者資格氏名	級建築士登録第 号		課長	主査等	担当者	横須賀市 都市部 公共建築課
図面名称	A棟3階・屋階機械設備平面図 B棟2階・屋階機械設備平面図	(汐入小学校)	図番	4/15	縮尺	1:100(A2)	作図	令和元年9月 日	(機械設備)	



案内図



階高図 1:300

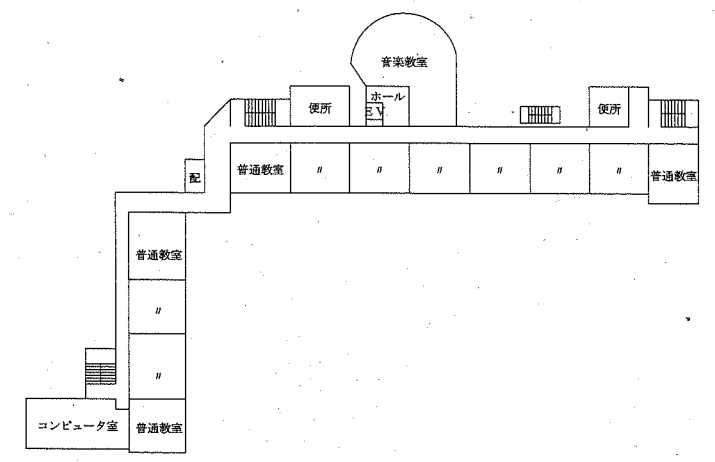
■ 凡例 ■

記号	名称	施工場所	材料	保温防食塗装等
—R—	冷媒管	屋内露出	断熱材被覆銅管	保温化粧ケース(空調ドレン管共)
		屋外露出		SUSラッキング
—D—	ドレン管	屋内露出	保温付VP	-
		屋外露出	カラーVP	-

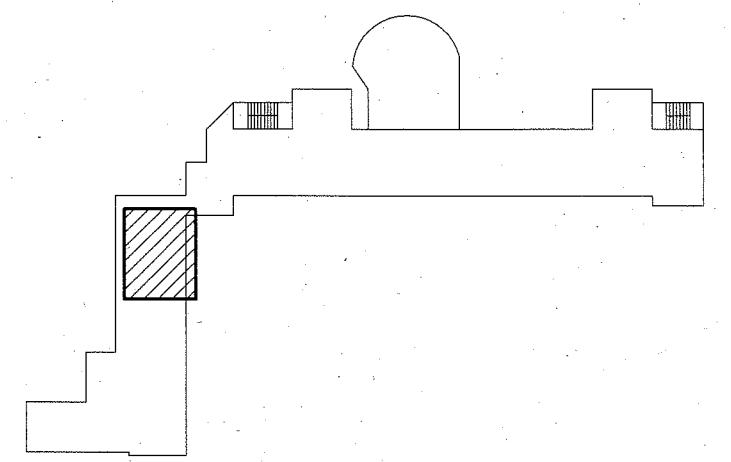
屋外の支持金物はSUS製とする

空調機器表(新設)

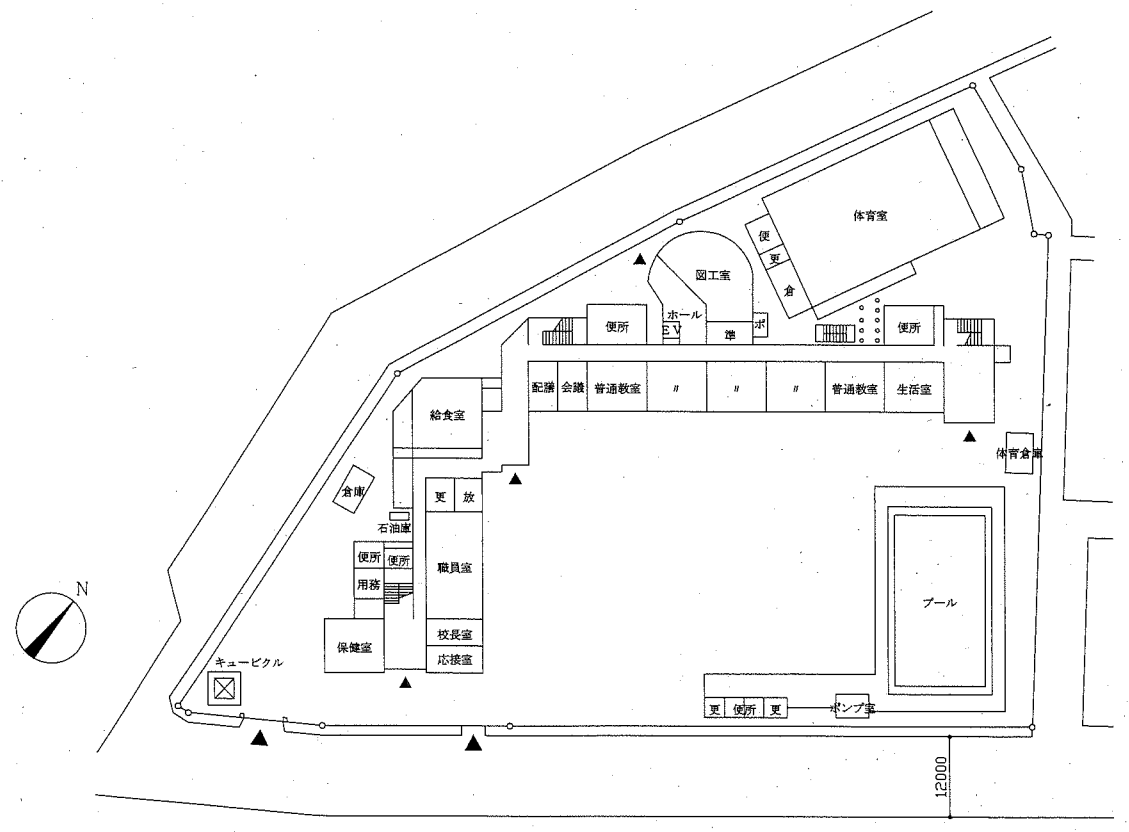
機器番号	名称	機器仕様	設置場所	数量
ACP-1	パッケージ形空調和機	天井吊形 APF(2015)5.0以上 冷房能力:14.0kW 暖房能力:16.0kW 耐塩害型屋外機 冷媒管:φ9.5/15.9 冷媒種:R32 電源:3φ200V 付属品(屋内機):ワイヤレスリモコン 付属品(屋外機):置台コンクリート基礎L=900(接地面ゴムシート敷き)	理科室	1



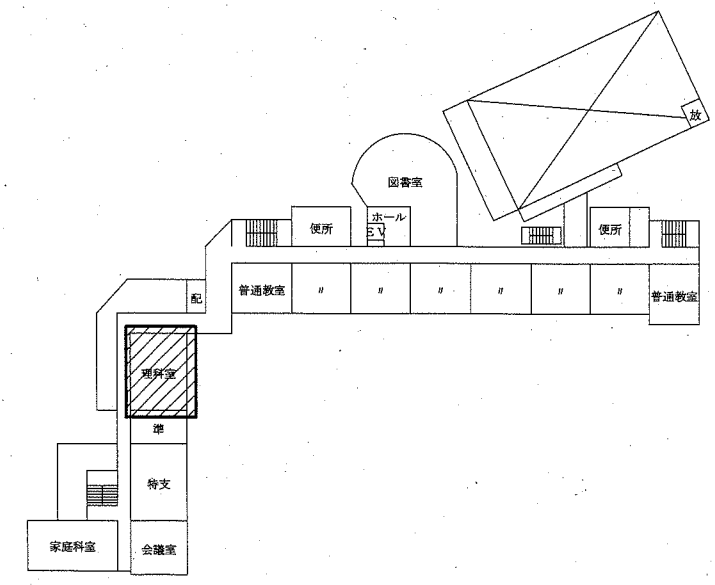
3階平面図 1:800



屋階平面図 1:800



配置図・1階平面図 1:800

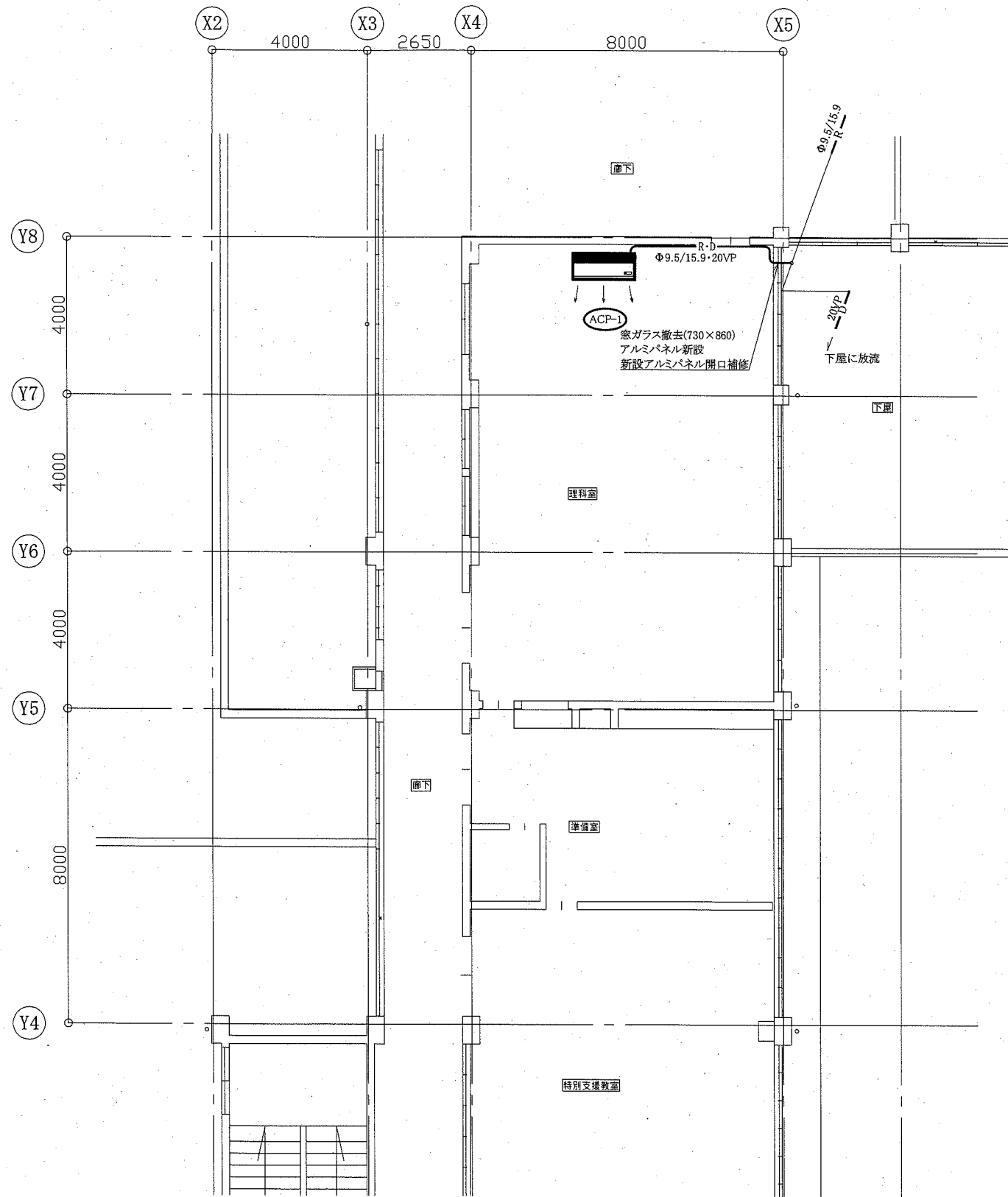


2階平面図 1:800

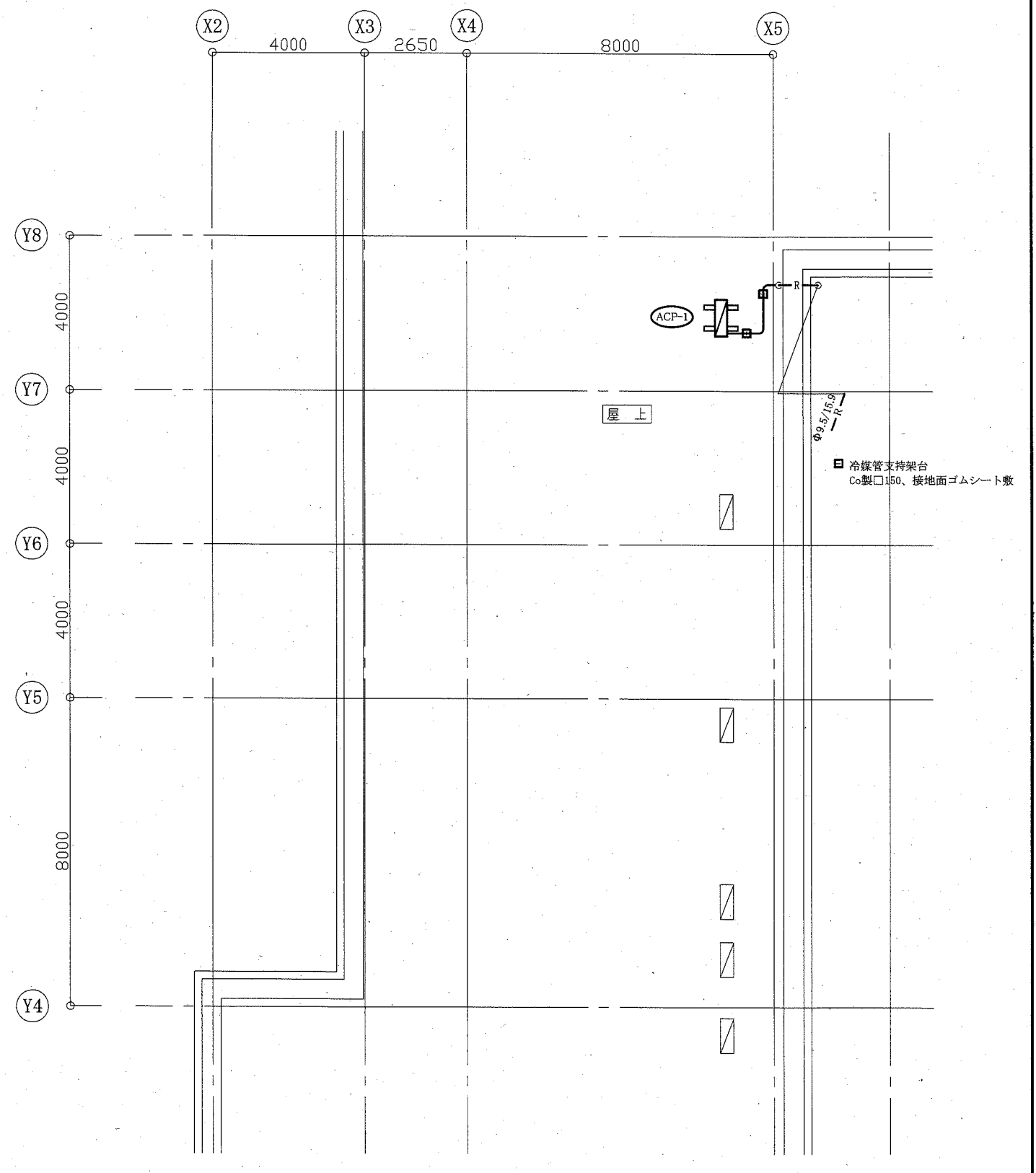
工事範囲

工事名	市立逸見小学校ほか4校特別教室空調設備工事	設計者資格氏名	級建築士登録第 号	課長	主査等	担当者	横須賀市 都市部 公共建築課
図面名称	案内図・配置図・階高図・各階平面図 凡例・空調機器表 (田戸小学校)	図番	5/15	縮尺	1:800, 1:300 (A2)	作図	

(機械設備)



2階機械設備平面図 1:100

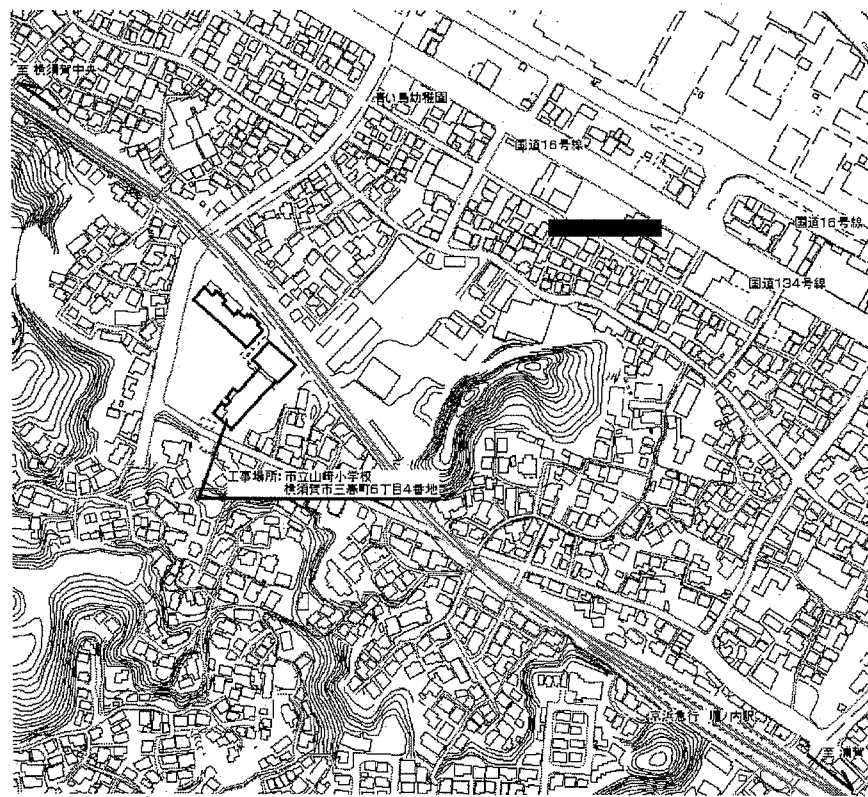


屋階機械設備平面図 1:100

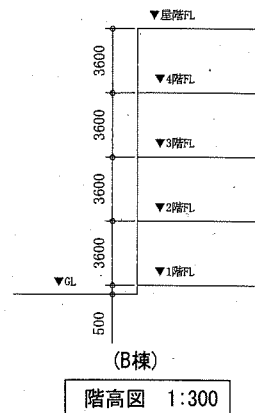
: 既設屋外機
 : 新設

(機械設備)

工事名	市立逸見小学校ほか4校特別教室空調設備工事			設計者資格氏名	級建築士登録第 号			課長	主査等	担当者	横須賀市 都市部 公共建築課
図面名称	2階・屋階機械設備平面図 (田戸小学校)	図番	6/15	縮尺	1:100(A2)	作図	令和元年 9月 日				



案内図



階高図 1:300

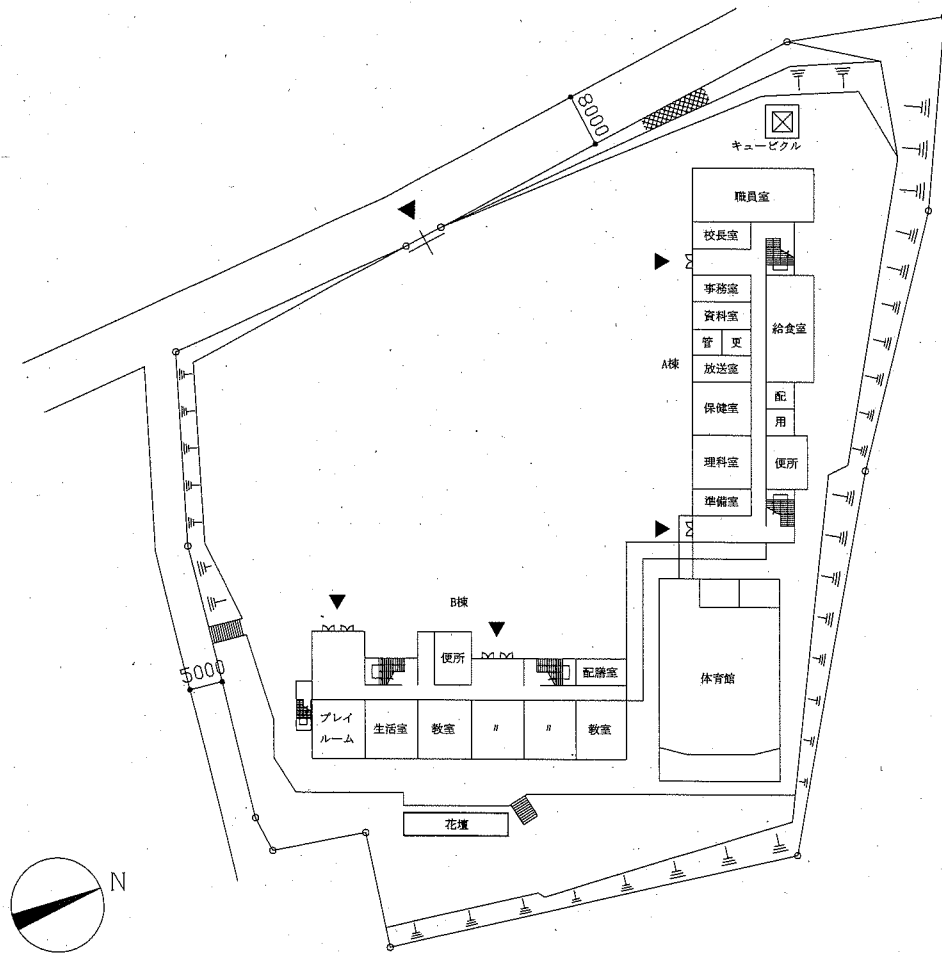
■ 凡例 ■

記号	名称	施工場所	材料	保温防食塗装等
—R—	冷媒管	屋内露出	断熱材被覆銅管	保温化粧ケース(空調ドレン管共)
		屋外露出		SUSラッキング
—D—	ドレン管	屋内露出	保温付VP	-
		屋外露出	カラーVP	-

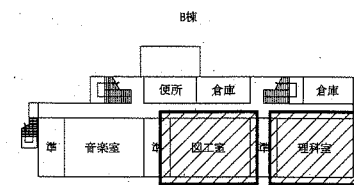
屋外の支持金物はSUS製とする

空調機器表(新設)

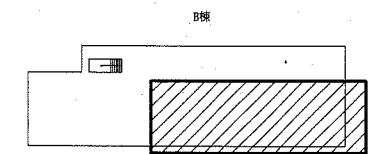
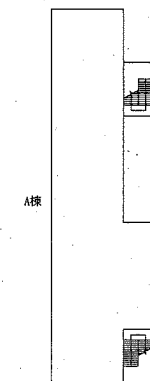
機器番号	名称	機器仕様	設置場所	数量
ACP-1	パッケージ形空調和機	天井吊形 APF(2015):5.0以上 冷房能力:14.0kW 暖房能力:16.0kW 耐塩害型屋外機 冷媒管:φ9.5/15.9 冷媒種:R32 電源:3φ200V 付属品(屋内機):ワイヤレスリモコン 付属品(屋外機):置台コンクリート基礎L=900(接地面ゴムシート敷き) 転倒防止金具	図工室	1
			理科室	1



配置図・1階平面図 1:800



4階平面図 1:800

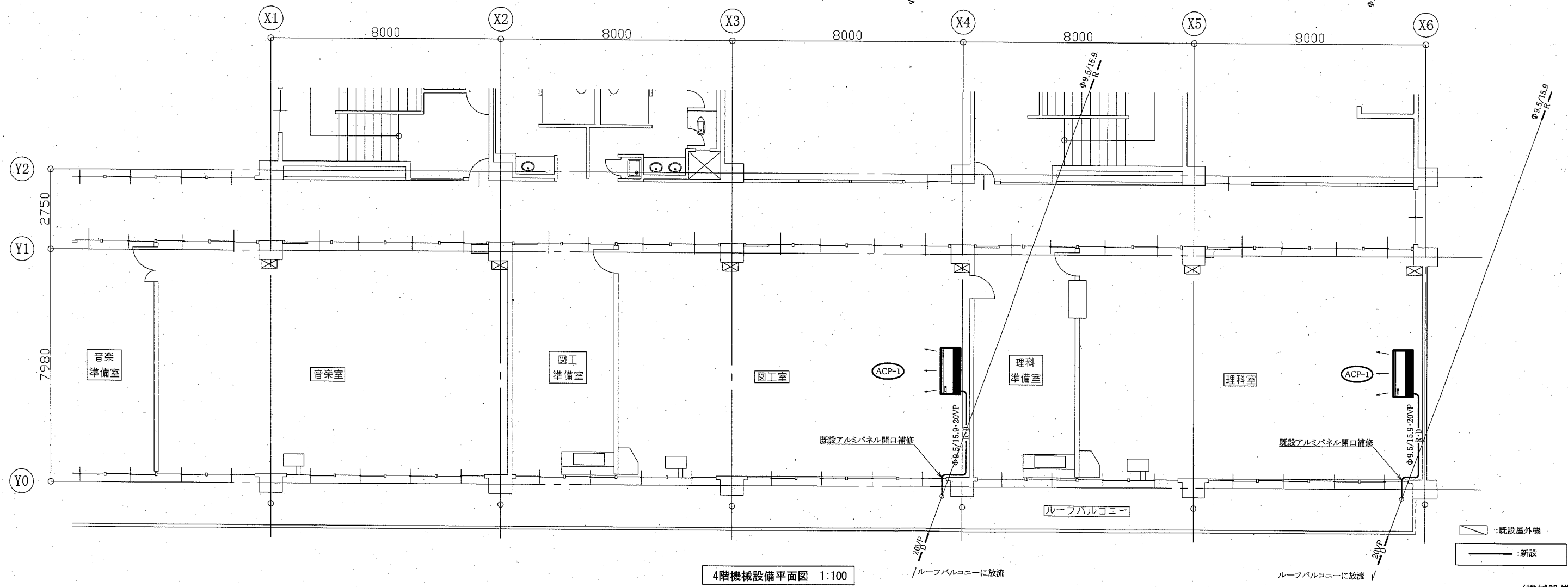
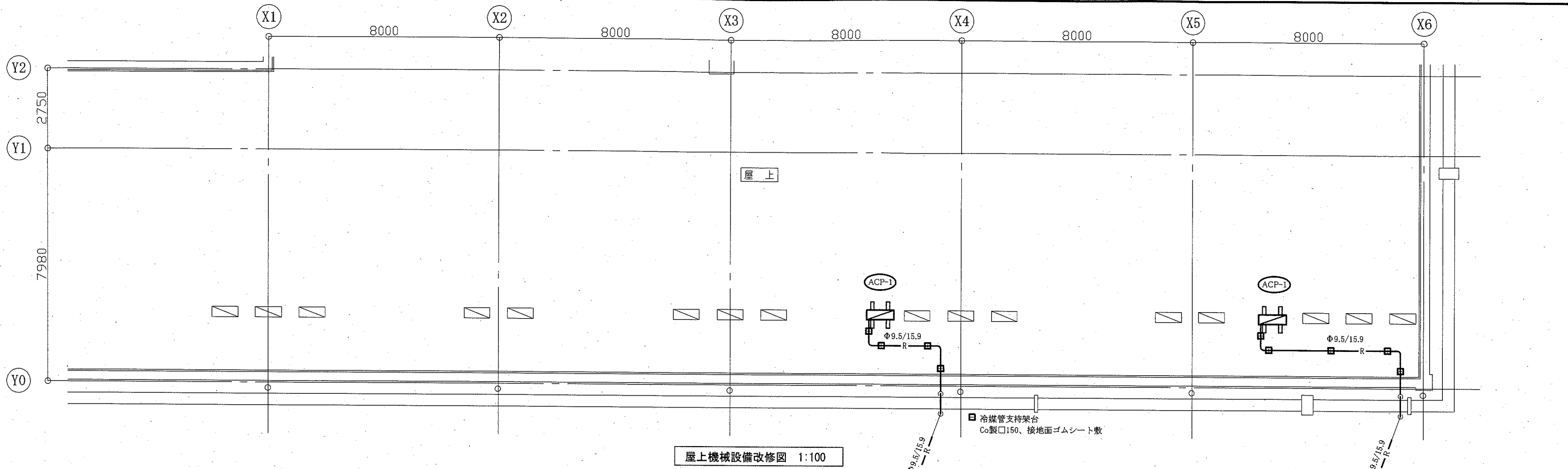


屋階平面図 1:800

工事範囲

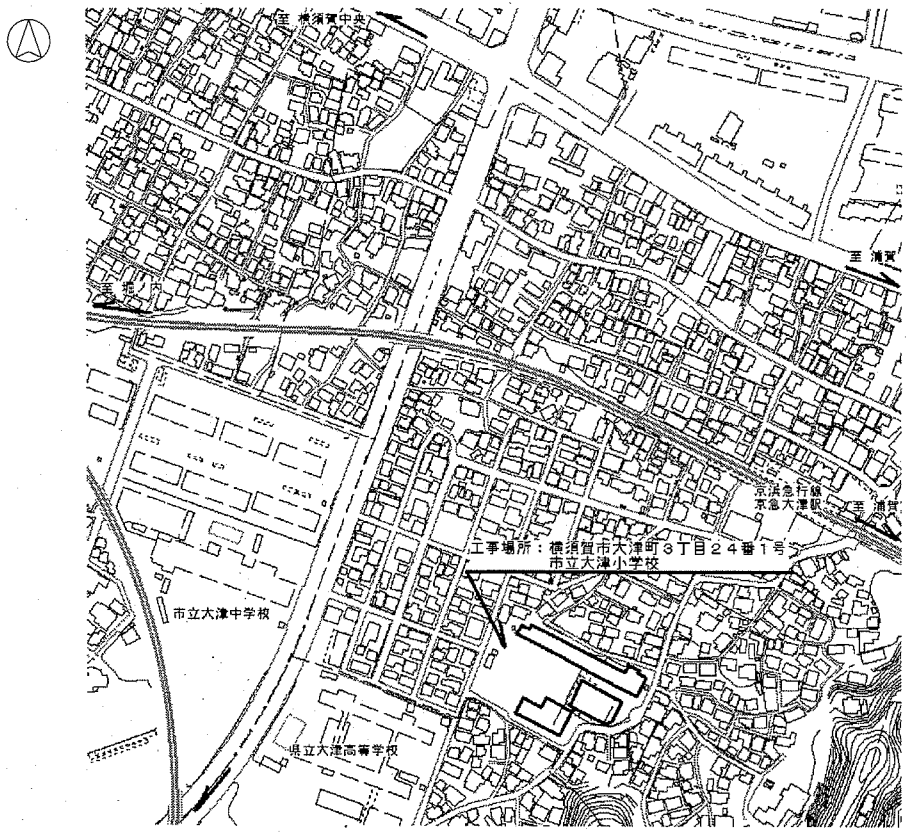
(機械設備)

工事名	市立逸見小学校ほか4校特別教室空調設備工事			設計者資格氏名	級建築士登録第 号			課長	主査等	担当者	横須賀市 都市部 公共建築課
図面名称	案内図・配置図・階高図・各階平面図 凡例・空調機器表	(山崎小学校)	図番	7/15	縮尺	1:800, 1:300(A2)	作図	令和元年 9月 日			

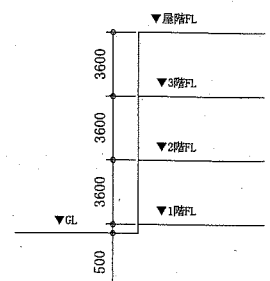


工事名	市立逸見小学校ほか4校特別教室空調設備工事			設計者資格 氏名	級建築士登録第 号		課長	主査等	担当者	横須賀市 都市部 公共建築課
図面名称	4階・屋階機械設備平面図 (山崎小学校)	図番	8/15	縮尺	1:100 (A2)	作図	令和元年 9月 日			

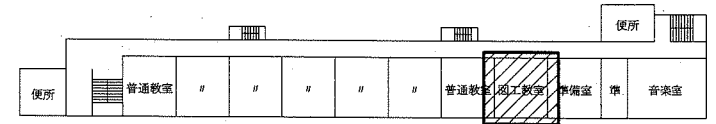
(機械設備)



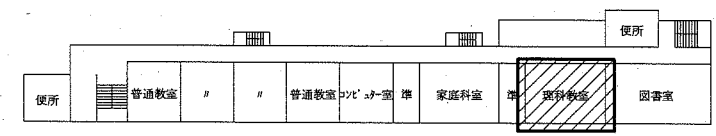
案内図



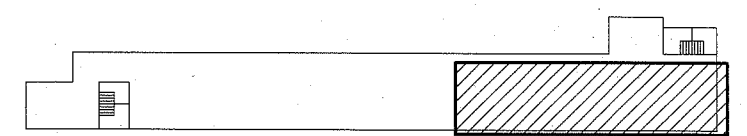
階高図 1:300



3階平面図 1:800



2階平面図 1:800



屋階平面図 1:800

工事範囲

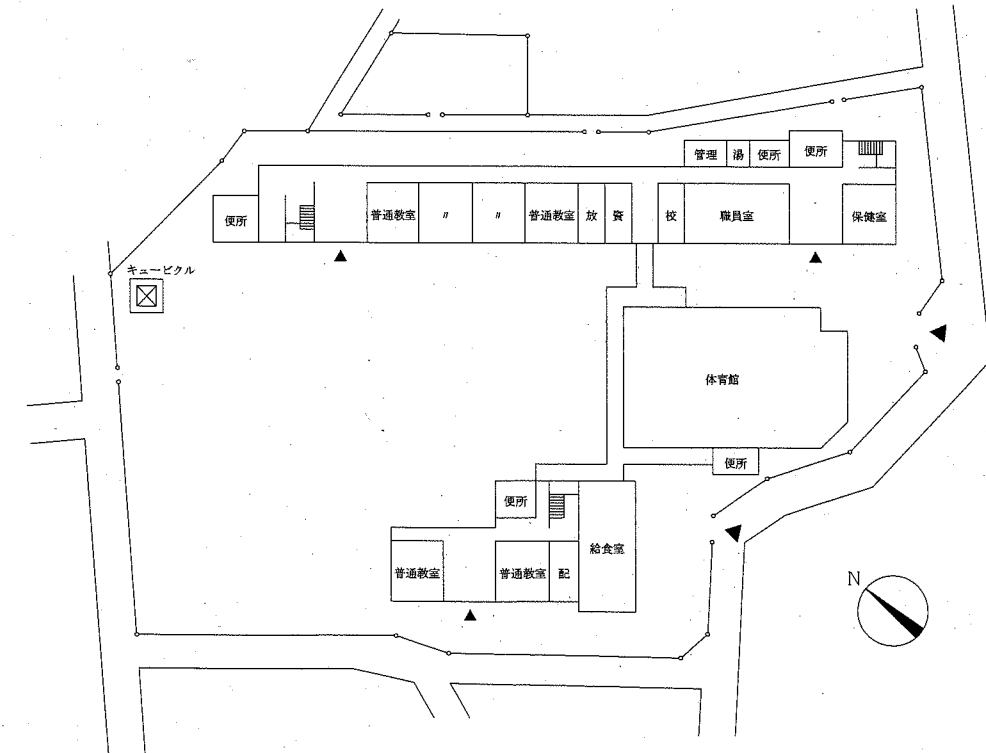
■ 凡例 ■

記号	名称	施工場所	材料	保温防食塗装等
—R—	冷媒管	屋内露出	断熱材被覆銅管	保温化粧ケース(空調ドレン管共)
		屋外露出		SUSラッキング(空調ドレン管共)
—D—	ドレン管	屋内露出	保温付VP	-
		屋外露出	カラーVP	-

屋外の支持金物はSUS製とする

空調機器表(新設)

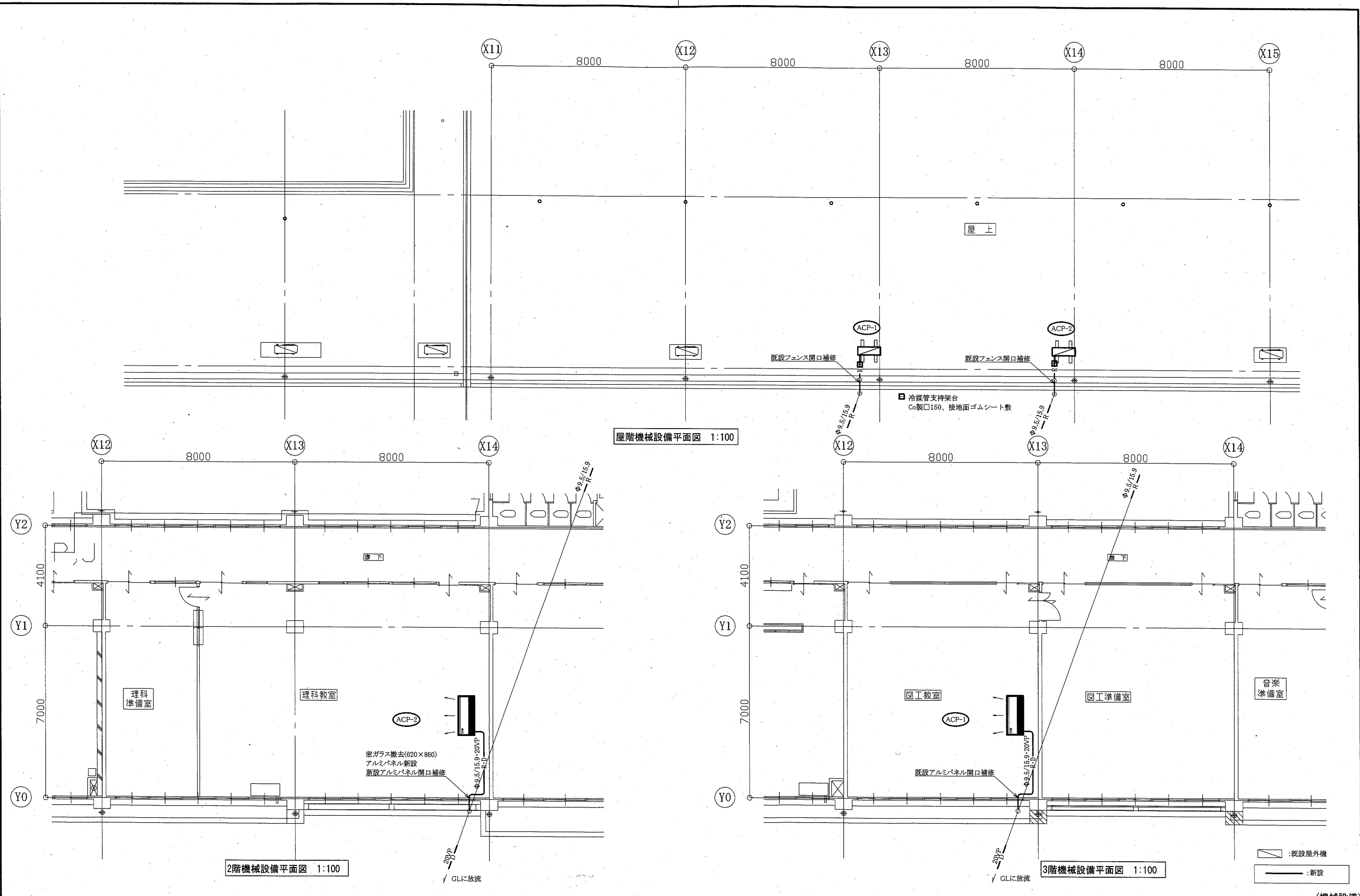
機器番号	名称	機器仕様	設置場所	数量
ACP-1	パッケージ形空調和機	天井吊形 APF(2015):5.7以上 冷房能力:10.0kW 暖房能力:11.2kW 耐塩害型屋外機 冷媒管:φ9.5/15.9 冷媒種:R32 電源:3φ200V 付属品(屋内機):ワイヤレスリモコン 付属品(屋外機):置台コンクリート基礎L=900(接地面ゴムシート敷き)	図工教室	1
ACP-2	パッケージ形空調和機	天井吊形 APF(2015):5.0以上 冷房能力:14.0kW 暖房能力:16.0kW 耐塩害型屋外機 冷媒管:φ9.5/15.9 冷媒種:R32 電源:3φ200V 付属品(屋内機):ワイヤレスリモコン 付属品(屋外機):置台コンクリート基礎L=900(接地面ゴムシート敷き)	理科教室	1



配置図・1階平面図 1:800

工事名	市立逸見小学校ほか4校特別教室空調設備工事			設計者資格氏名	級建築士登録第 号		課長	主査等	担当者	横須賀市 都市部 公共建築課
図面名称	案内図・配置図・階高図・各階平面図 凡例・空調機器表	(大津小学校)	図番	9/15	縮尺	1:800, 1:300 (A2)	作図	令和元年 9月 日		

(機械設備)

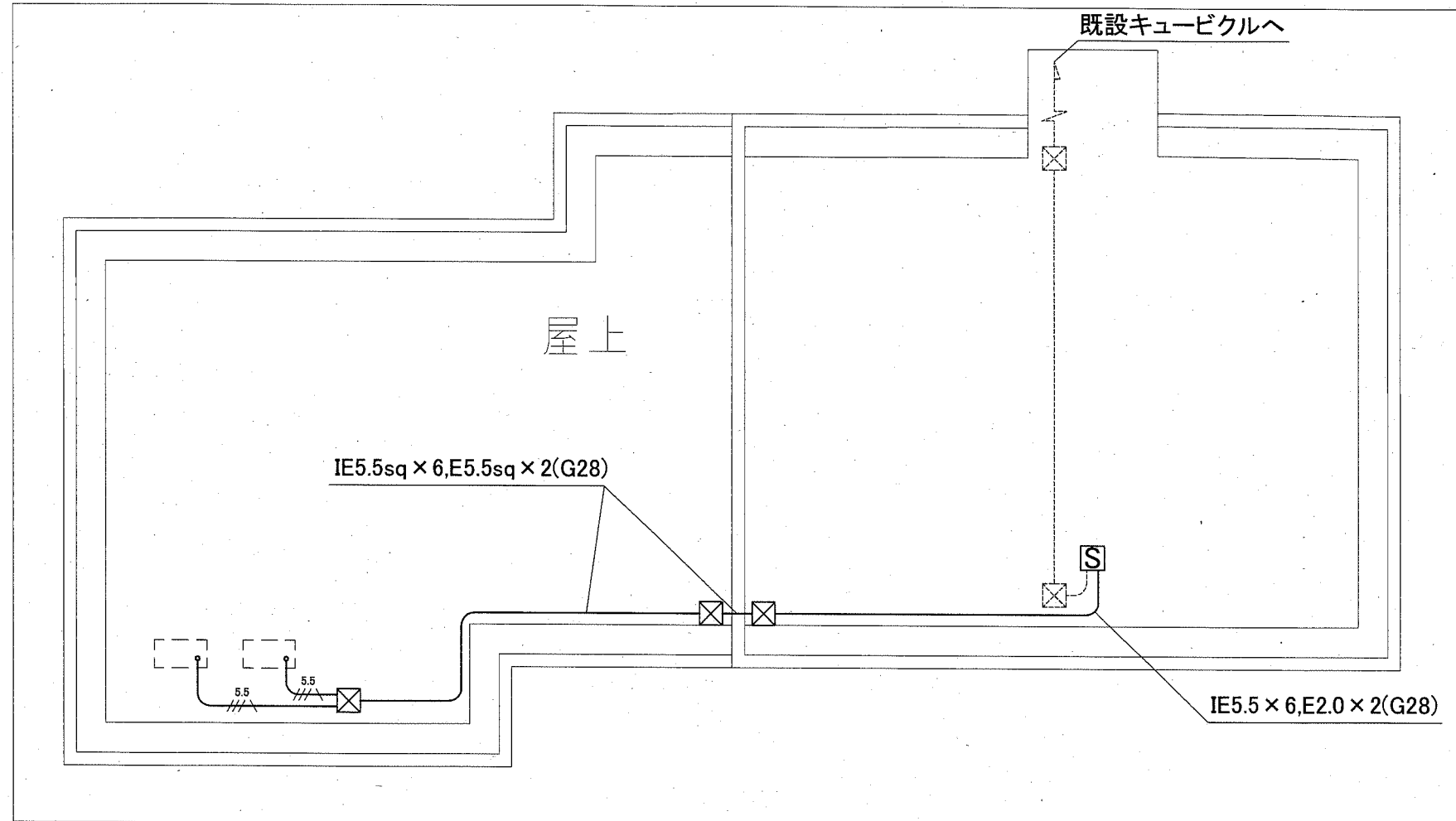


工事名	市立逸見小学校ほか4校特別教室空調設備工事			設計者資格 氏名	級建築士登録第 _____ 号			課長	主査等	担当者	横須賀市 都市部 公共建築課
図面名称	2階・3階・屋階機械設備平面図 (大津小学校)	図番	10/15	縮尺	1:100 (A2)	作図	令和元年 9月 日				

凡例

図中特記無き記号は以下の通り

- 5.5 IE5.5sq x 3, E5.5sq (G22)
- ブルボックス
ステンレス製, 防水, ET付
- S 既設空調電源盤改修
ELB3P50AF30AT x 1取付
- 配管配線(既設)
- ブルボックス(既設)
- 空調室外機(機械設備工事)

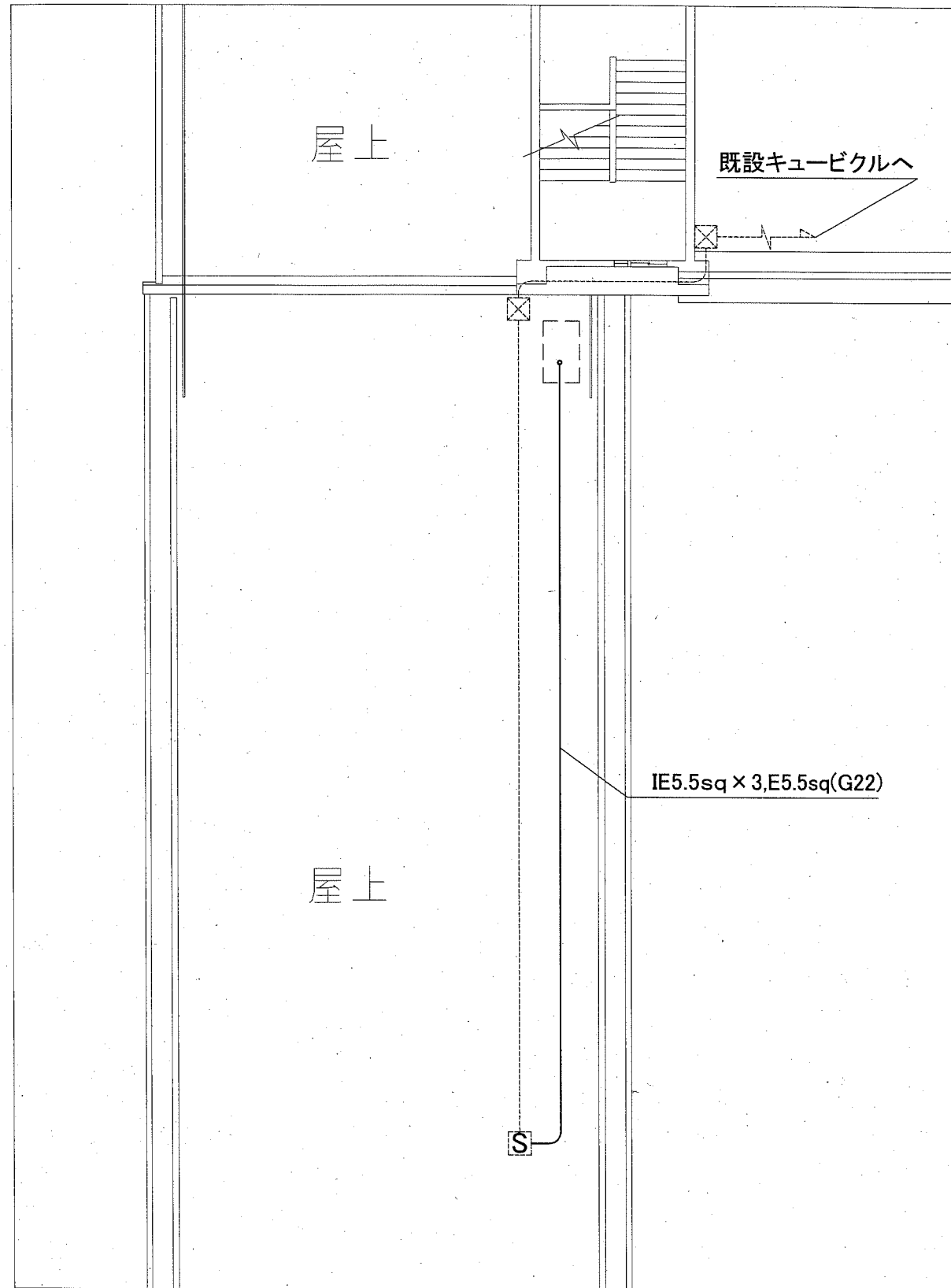


改修図 1:100

注記

- ・露出配管は溶解亜鉛メッキ(厚鋼電線管)とする。
- ・支持金具、ビス等はステンレス製とする。
- ・電気主任技術者の立会費は別途学校管理課支払いとする。

工事名	市立逸見小学校ほか4校特別教室空調設備工事			設計者資格 氏名	級建築士登録第 号			課長	主査等	担当者	横須賀市 都市部 公共建築課
図面名称	電気設備改修図(逸見小学校)	図番	11/15	縮尺	1:100 (A2)	作図	令和元年9月日				



凡例

図中特記無き記号は以下の通り

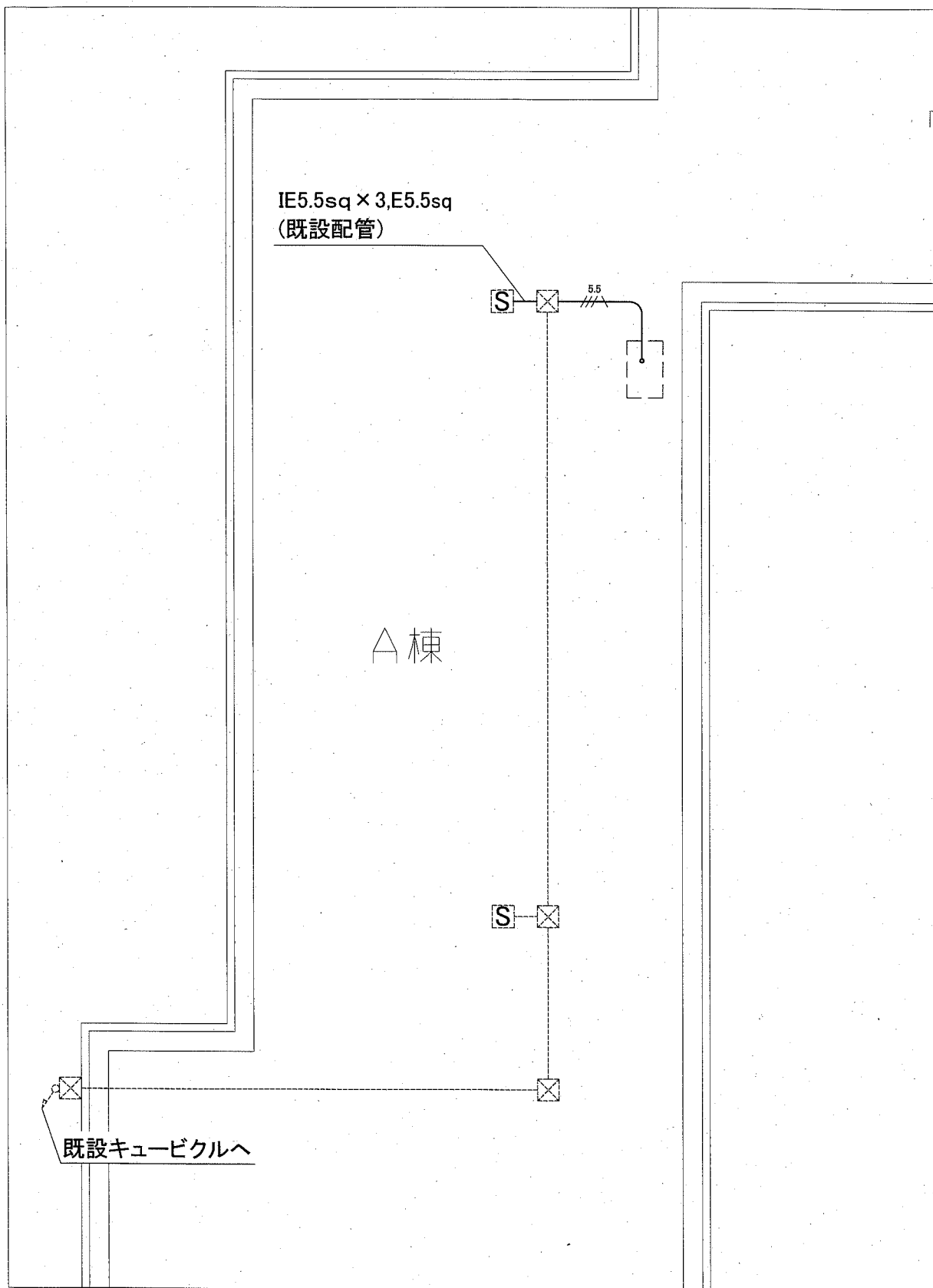
- 配管配線(既設)
- ⊗ プルボックス(既設)
- Ⓢ 空調電源盤(既設)
予備ブレーカー(ELB3P50AF/30AT)使用
- ⋯⋯ 空調室外機(機械設備工事)

注記

- ・露出配管は溶解亜鉛メッキ(厚鋼電線管)とする。
- ・支持金具、ビス等はステンレス製とする。
- ・電気主任技術者の立会費は別途学校管理課支払いとする。

改修図 1:100

工事名	市立逸見小学校ほか4校特別教室空調設備工事		設計者資格 氏名	級建築士登録第 _____ 号		課長	主査等	担当者	横須賀市 都市部 公共建築課
図面名称	電気設備改修図(汐入小学校)	図番	12/15	縮尺	1:100(A2)	作図	令和元年9月日		



改修図 1:100

凡例

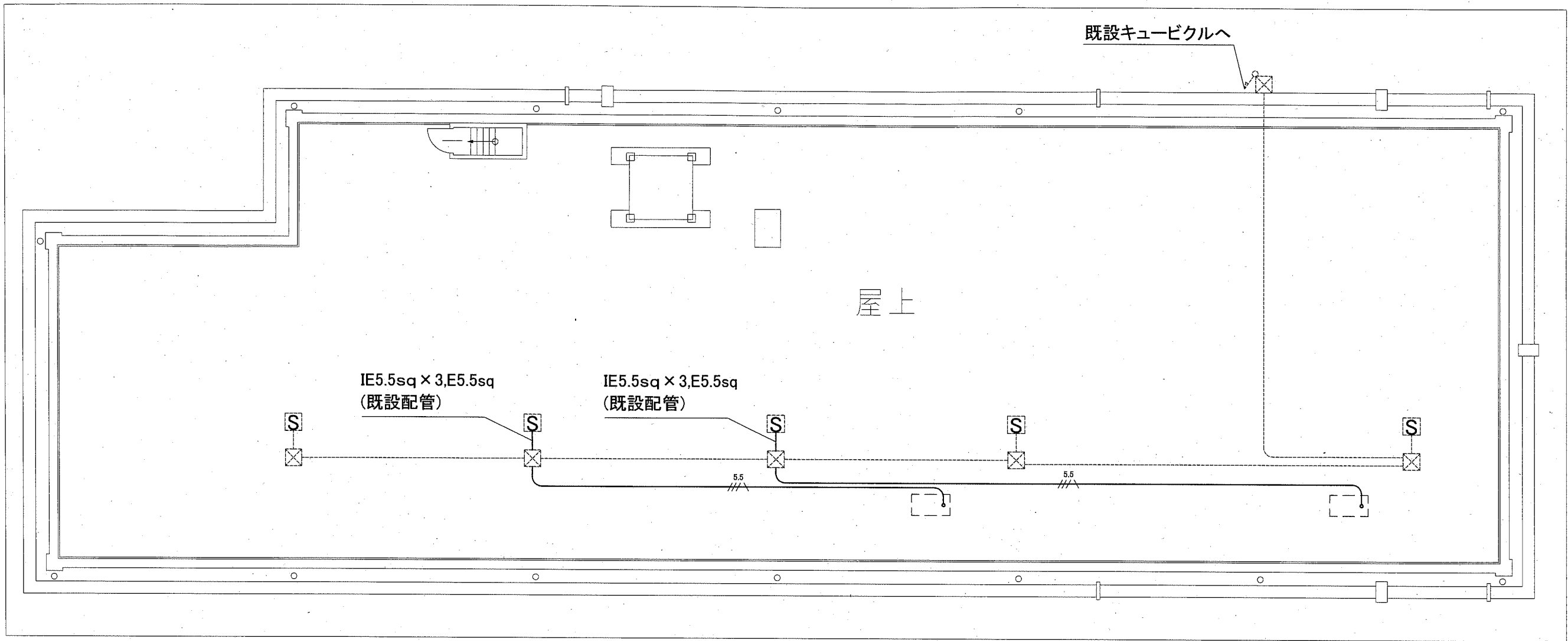
図中特記無き記号は以下の通り

- 5.5
 IE5.5sq x 3, E5.5sq (G22)
- 配管配線(既設)
- ブルボックス(既設)
- 空調電源盤(既設)
 予備ブレーカー(ELB3P50AF/30AT)使用
- 空調室外機(機械設備工事)

注記

- ・露出配管は溶解亜鉛メッキ(厚鋼電線管)とする。
- ・支持金具、ビス等はステンレス製とする。
- ・電気主任技術者の立会費は別途学校管理課支払いとする。

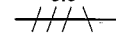
工事名	市立逸見小学校ほか4校特別教室空調設備工事		設計者資格 氏名	級建築士登録第 号		課長	主査等	担当者	横須賀市 都市部 公共建築課
図面名称	電気設備改修図(田戸小学校)	図番	13/15	縮尺	1:100(A2)	作図	令和元年9月日		





改修図 1:100


凡例


図中特記無き記号は以下の通り

5.5
 IE5.5sq x 3, E5.5sq (G22)

 空調電源盤(既設)
 予備ブレーカー(ELB3P50AF/30AT)使用


 配管配線(既設)

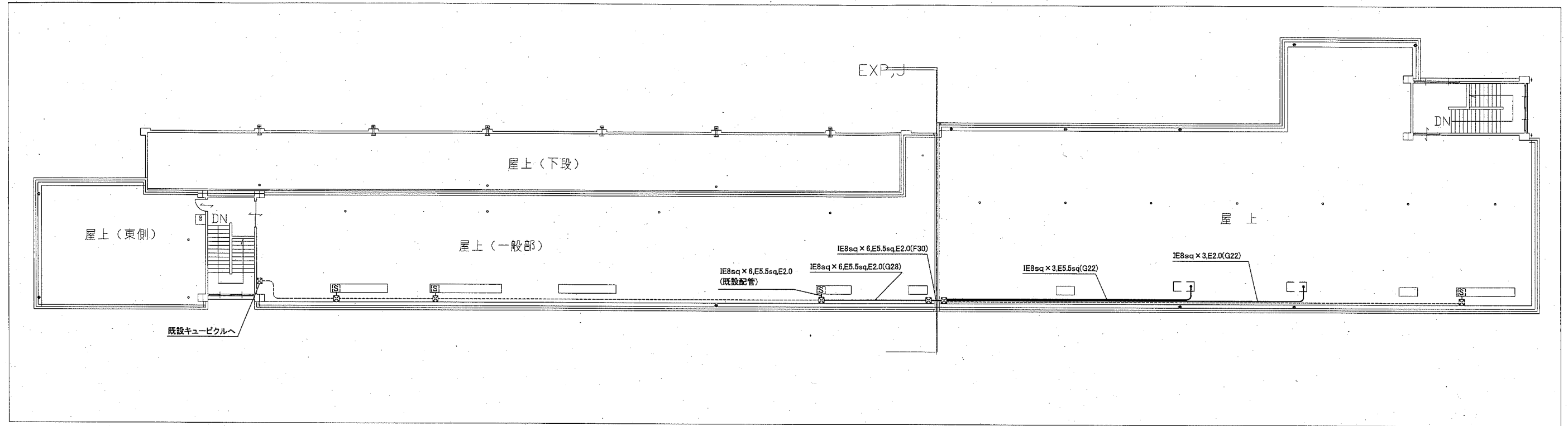
 空調室外機(機械設備工事)

 プルボックス(既設)

注記

- ・露出配管は溶解亜鉛メッキ(厚鋼電線管)とする。
- ・支持金具、ビス等はステンレス製とする。
- ・電気主任技術者の立会費は別途学校管理課支払いとする。

工事名	市立逸見小学校ほか4校特別教室空調設備工事			設計者資格 氏名	級建築士登録第 _____ 号		課長	主査等	担当者	横須賀市 都市部 公共建築課
図面名称	電気設備改修図(山崎小学校)	図番	14/15	縮尺	1:100(A2)	作図	令和元年9月 日			



改修図 1:200

凡例

図中特記無き記号は以下の通り

- 配管配線(既設)
- ⊗ ブルボックス(既設)
- S 空調電源盤(既設)
予備ブレーカー(ELB3P50AF/30AT)使用
- ⊃ 空調室外機(機械設備工事)

注記

- ・露出配管は溶解亜鉛メッキ(厚鋼電線管)とする。
- ・支持金具、ビス等はステンレス製とする。
- ・電気主任技術者の立会費は別途学校管理課支払いとする。

工事名	市立逸見小学校ほか4校特別教室空調設備工事			設計者資格 氏名	級建築士登録第 _____ 号		課長	主査等	担当者	横須賀市 都市部 公共建築課
図面名称	電気設備改修図(大津小学校)	図番	15/15	縮尺	1:200(A2)	作図	令和元年9月日			