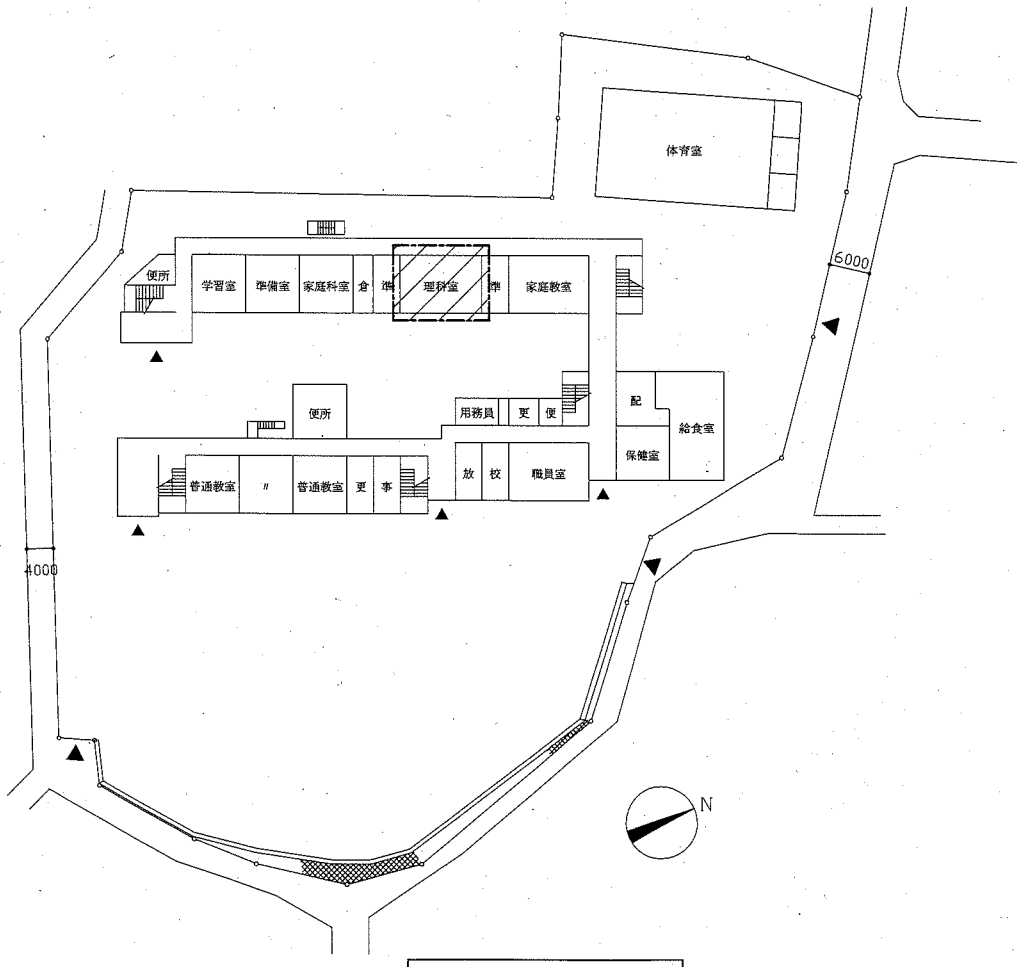


階高図 1:300

案内図



配置図・1階平面図 1:800

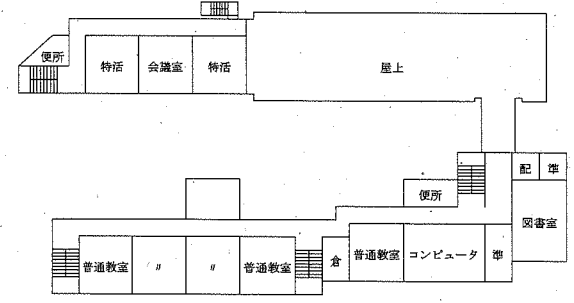
■ 凡例 ■

記号	名称	施工場所	材料	保温防食塗装等
—R—	冷媒管	屋内露出	断熱材被覆銅管	保温化粧ケース(空調ドレン管共)
		屋外露出		SUSラッキング
—D—	ドレン管	屋内露出	保温付VP	-
		屋外露出	カラーVP	-

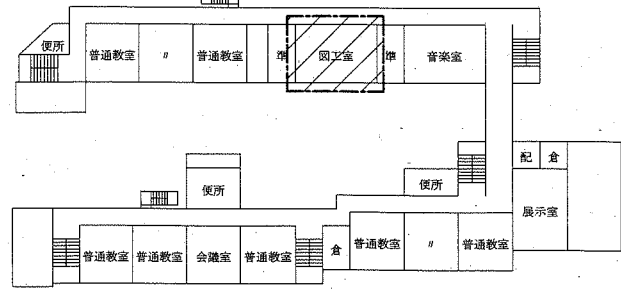
屋外の支持金物はSUS製とする

空調機器表(新設)

機器番号	名称	機器仕様	設置場所	数量
ACP-1	パッケージ形空調和機	天井吊形 APF(2015)5.0以上 冷房能力:14.0kW 暖房能力:16.0kW 耐重塩害型屋外機 冷媒管:φ9.5/15.9 電源:3φ200V 付属品(屋内機):ワイヤレスリモコン 付属品(屋外機):置台コンクリート基礎L=900(接地面ゴムシート敷き) 冷媒種:R32	理科室 図工室	1 1



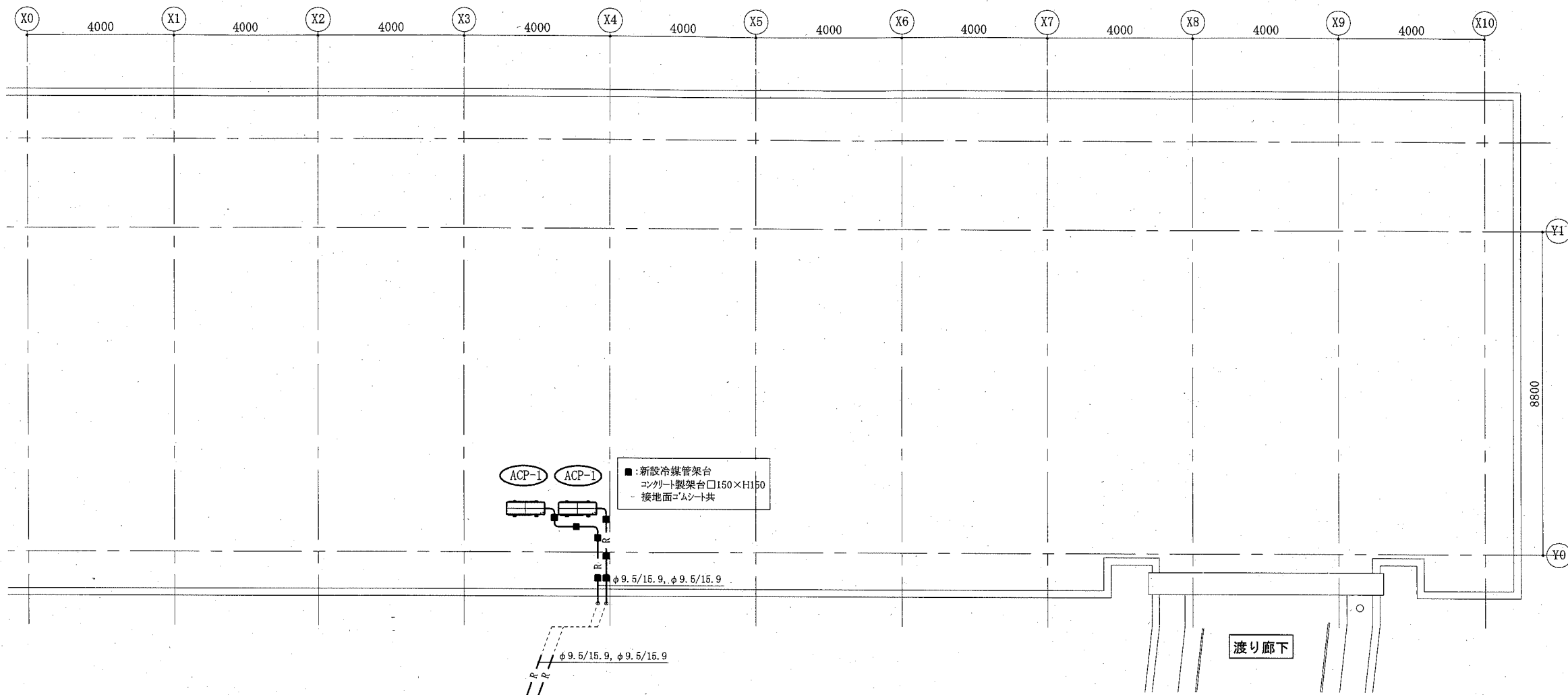
3階平面図 1:800



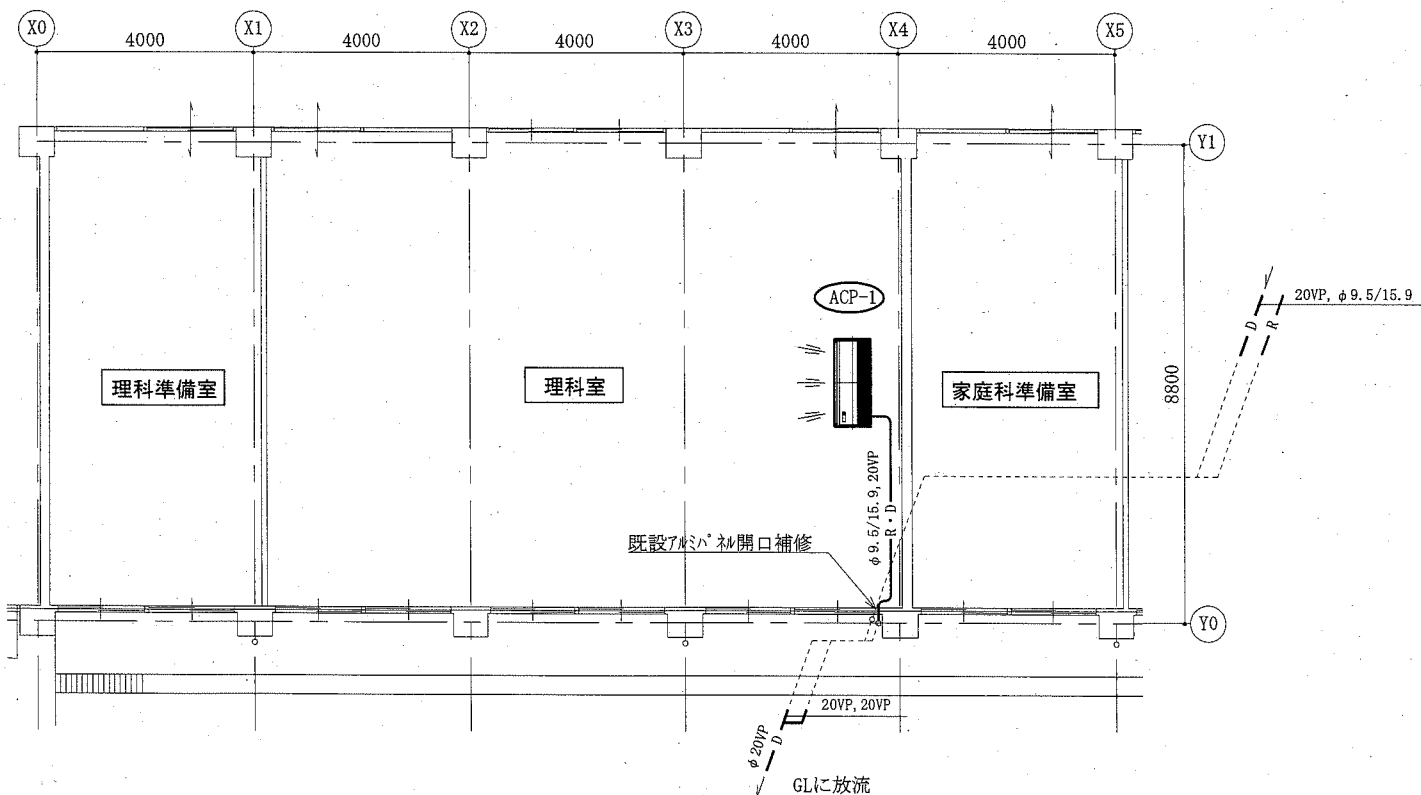
2階平面図 1:800

/// : 工事範囲

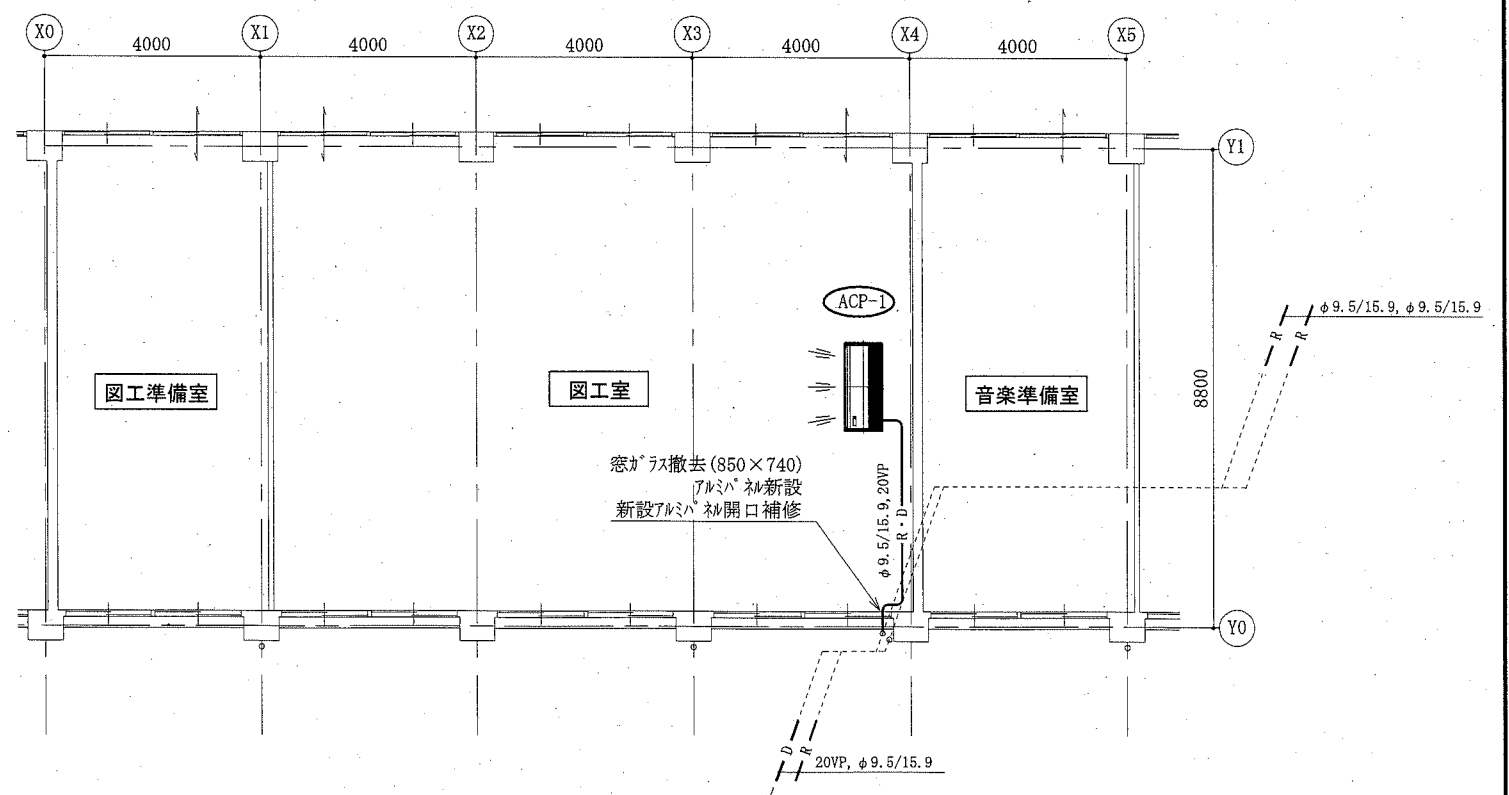
工事名 市立北下浦小学校ほか4校特別教室空調設備工事 設計者資格氏名 級建築士登録第 号 課長 主査等 担当者		図面名称 案内図、配置図、階高図、各階平面図 凡例、空調機器表 図番 1/13 縮尺 1:800, 1:300(A2) 作図 令和元年 9月 日		(機械設備) 横須賀市 都市部 公共建築課	
---	--	--	--	-----------------------------	--



3階機械設備平面図 1:100



1階機械設備平面図 1:100



2階機械設備平面図 1:100

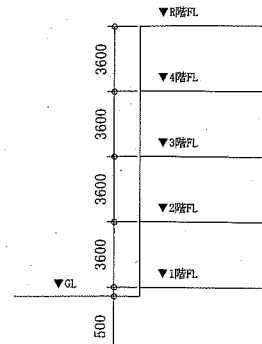
(北下浦小学校)

(機械設備)

工事名	市立北下浦小学校ほか4校特別教室空調設備工事		設計者資格氏名	級建築士登録第 _____ 号		課長	主査等	担当者	横須賀市 都市部 公共建築課
図面名称	1階機械設備平面図, 2階機械設備平面図 3階機械設備平面図	図番	2/13	縮尺	1:100(A2)	作図	令和元年 9月 日		



案内図



階高図 1:300

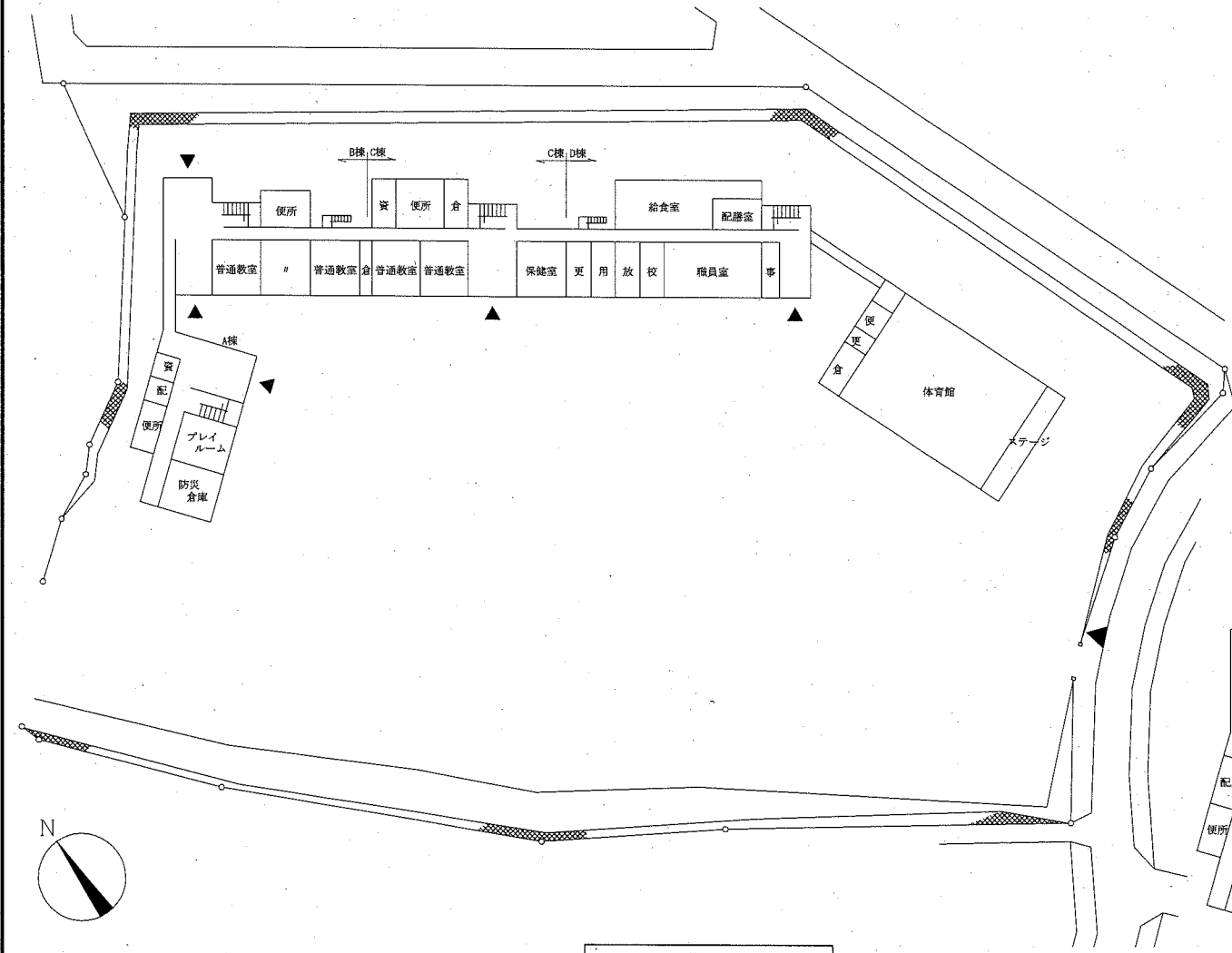
凡例

記号	名称	施工場所	材料	保温防食塗装等
—R—	冷媒管	屋内露出	断熱材被覆銅管	保温化粧ケース(空調ドレン管共)
		屋外露出		SUSラッキング
—D—	ドレン管	屋内露出	保温付VP	-
		屋外露出	カラーVP	-

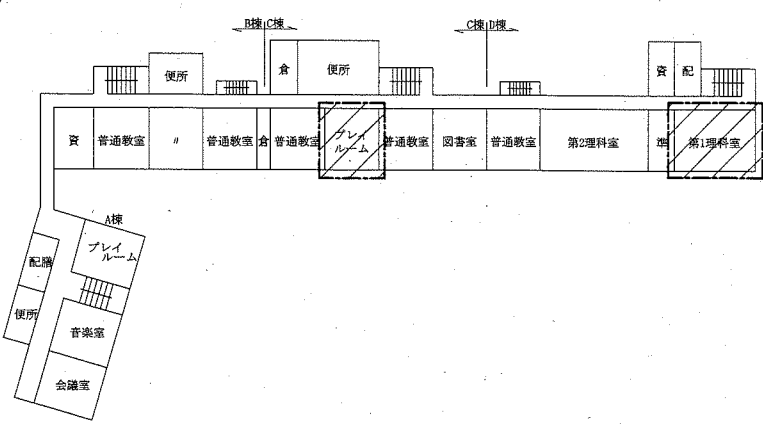
屋外の支持金物はSUS製とする

空調機器表(新設)

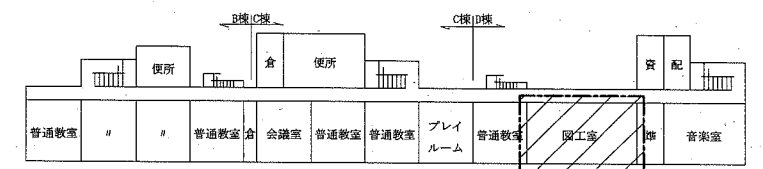
機器番号	名称	機器仕様	設置場所	数量
ACP-1	パッケージ形空調和機	天井吊形 APF(2015):5.7以上 冷房能力:10.0kW 暖房能力:11.2kW 耐塩害型屋外機 冷媒管:φ9.5/15.9 電源:3φ200V 付属品(屋内機):ワイヤレスリモコン 付属品(屋外機):置台コンクリート基礎L=900(接地面ゴムシート敷き) 冷媒種:R32	プレイルーム	1
ACP-2	パッケージ形空調和機	天井吊形 APF(2015):5.0以上 冷房能力:14.0kW 暖房能力:16.0kW 耐塩害型屋外機 冷媒管:φ9.5/15.9 電源:3φ200V 付属品(屋内機):ワイヤレスリモコン 付属品(屋外機):置台コンクリート基礎L=900(接地面ゴムシート敷き) 冷媒種:R32	第1理科室	1
			図工室	1



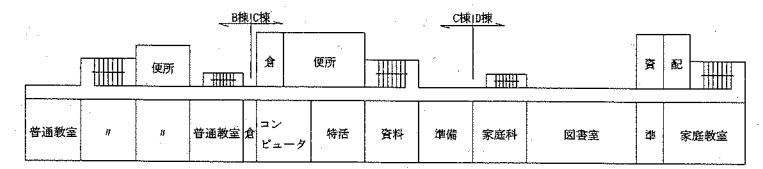
配置図・1階平面図 1:800



2階平面図 1:800



4階平面図 1:800

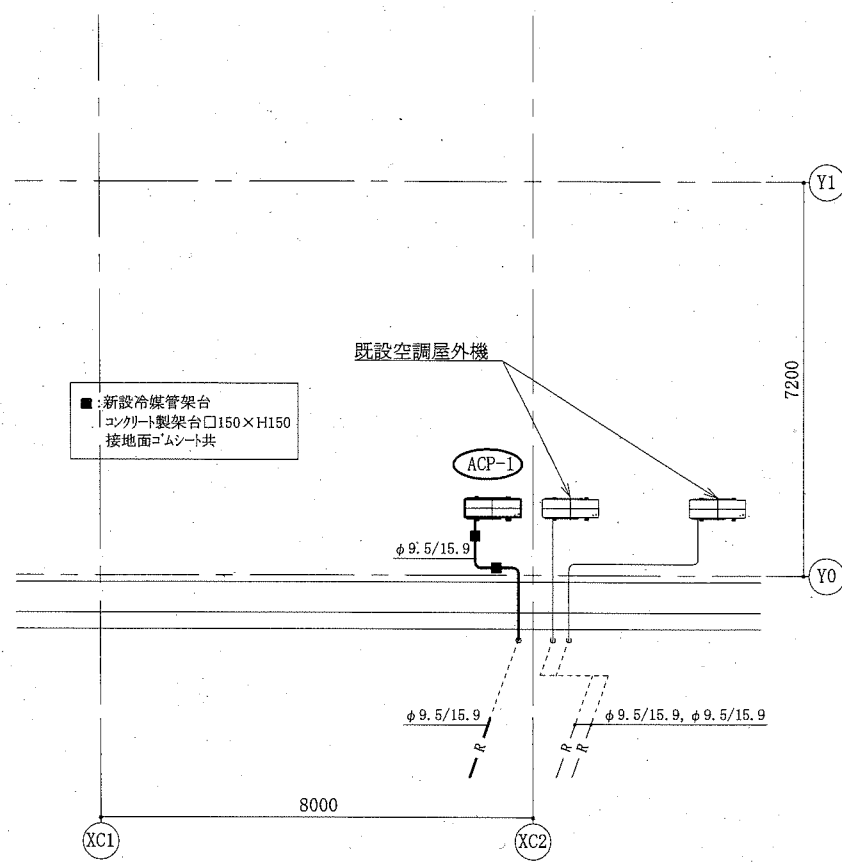


3階平面図 1:800

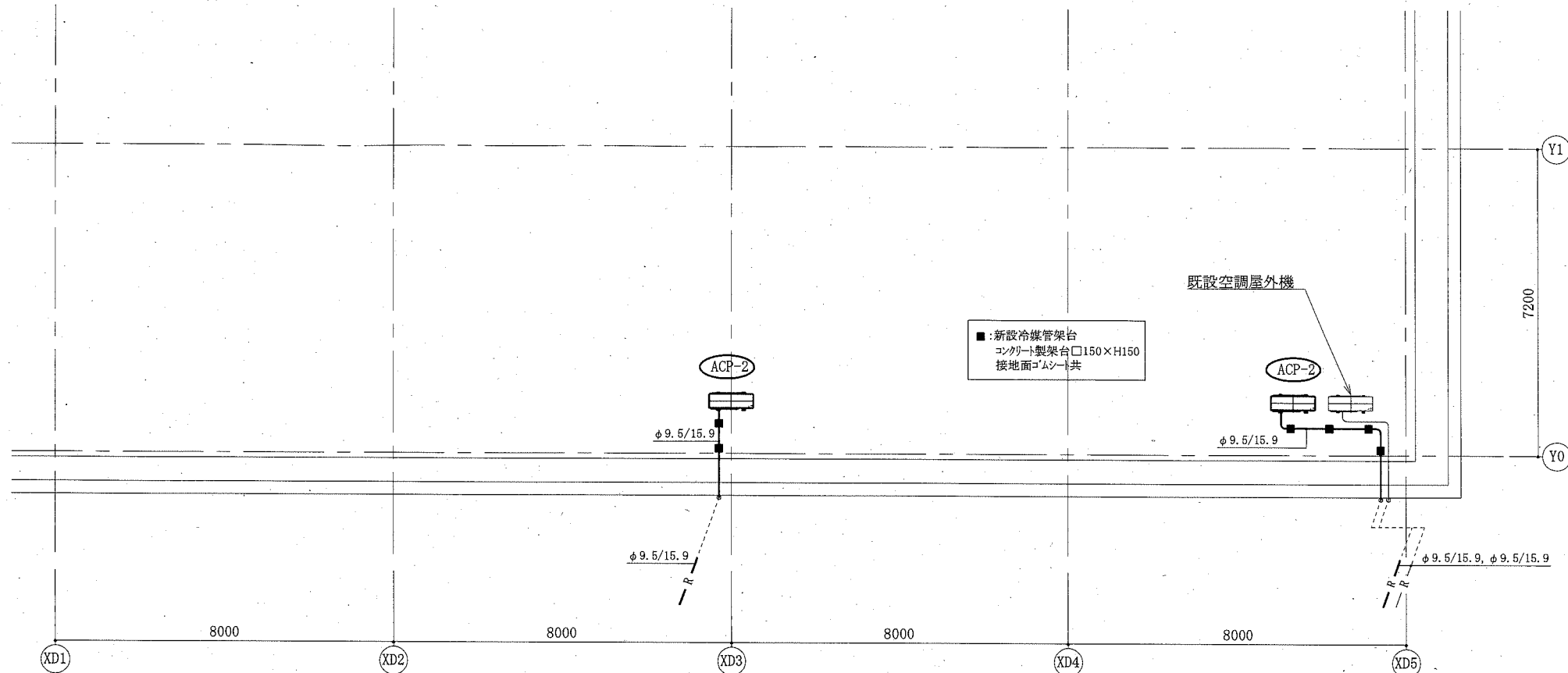
▨: 工事範囲

(機械設備)

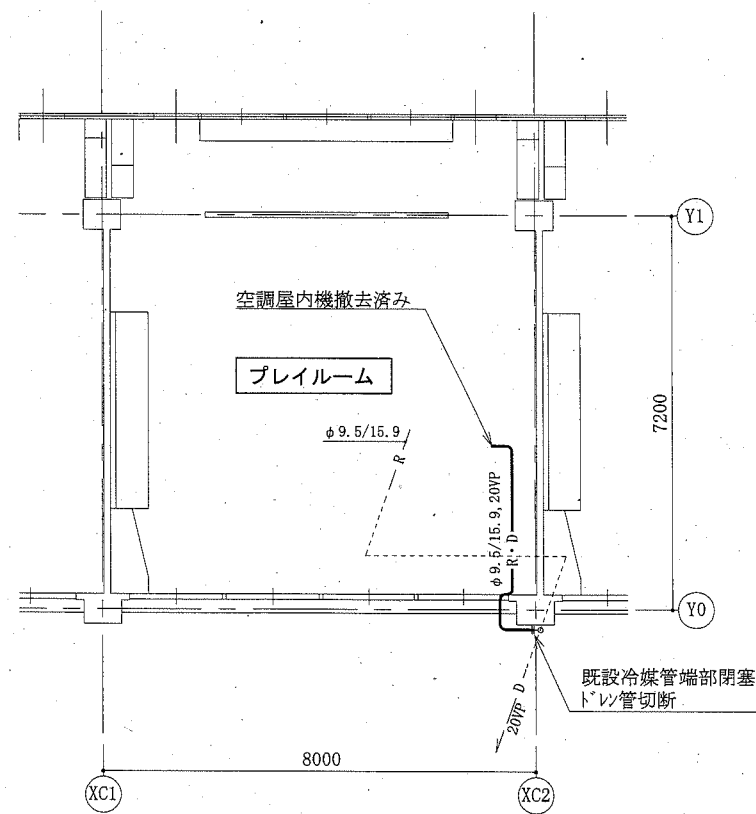
工事名	市立北下浦小学校ほか4校特別教室空調設備工事			設計者資格氏名	級建築士登録第 号		課長	主査等	担当者	横須賀市 都市部 公共建築課
図面名称	案内図、配置図、階高図、各階平面図 凡例、空調機器表	図番	3/13	縮尺	1:800, 1:300(A2)	作図	令和元年 9月 日			



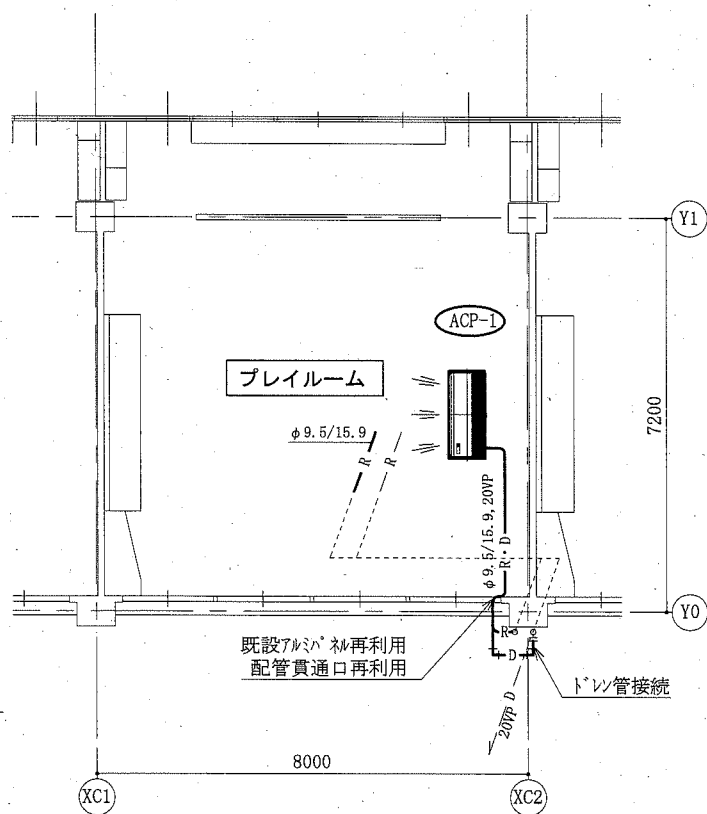
屋階(C棟)機械設備平面図 1:100



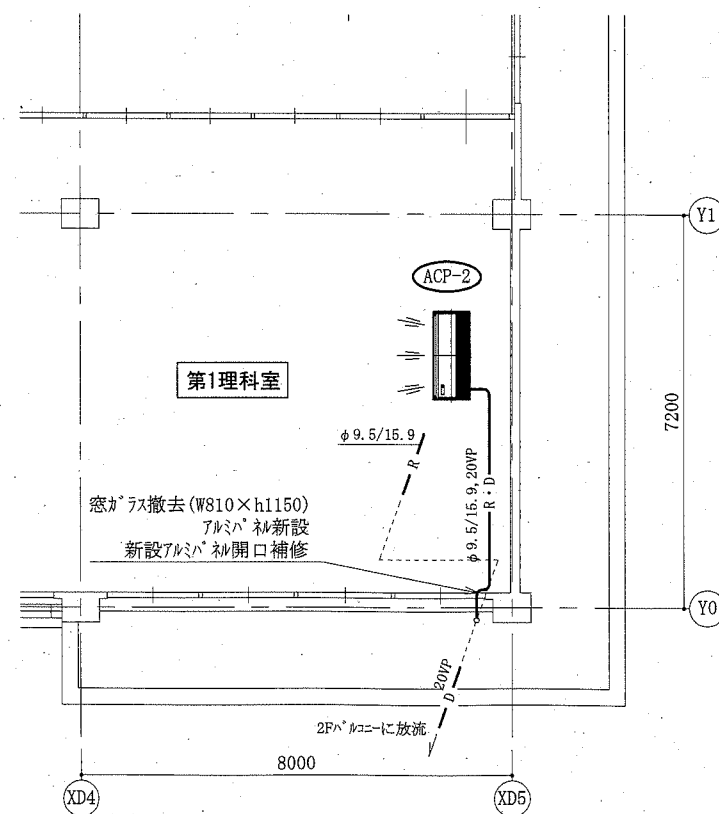
屋階(D棟)機械設備平面図 1:100



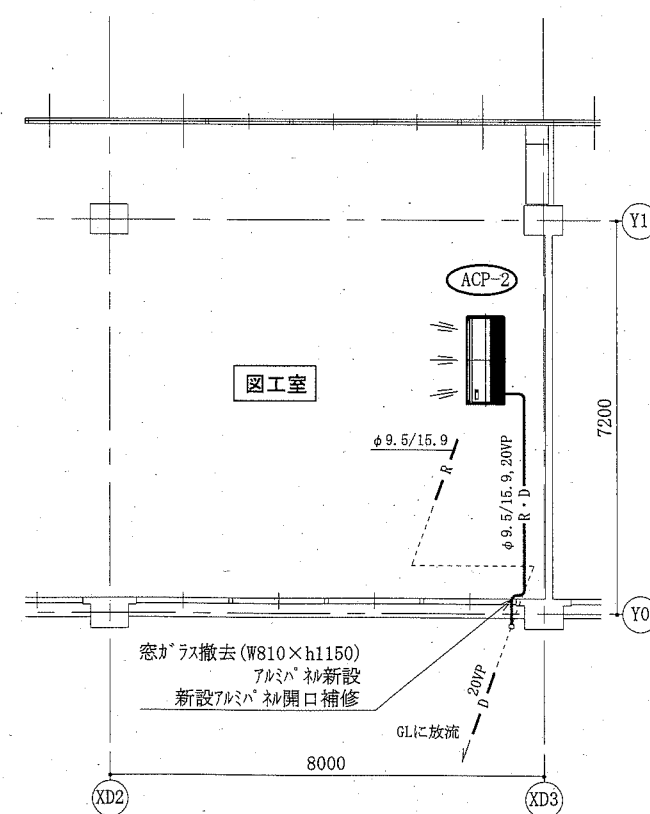
2階(C棟・プレイルーム)機械設備撤去平面図 1:100



2階(C棟・プレイルーム)機械設備新設平面図 1:100



2階(D棟・第1理科室)機械設備平面図 1:100

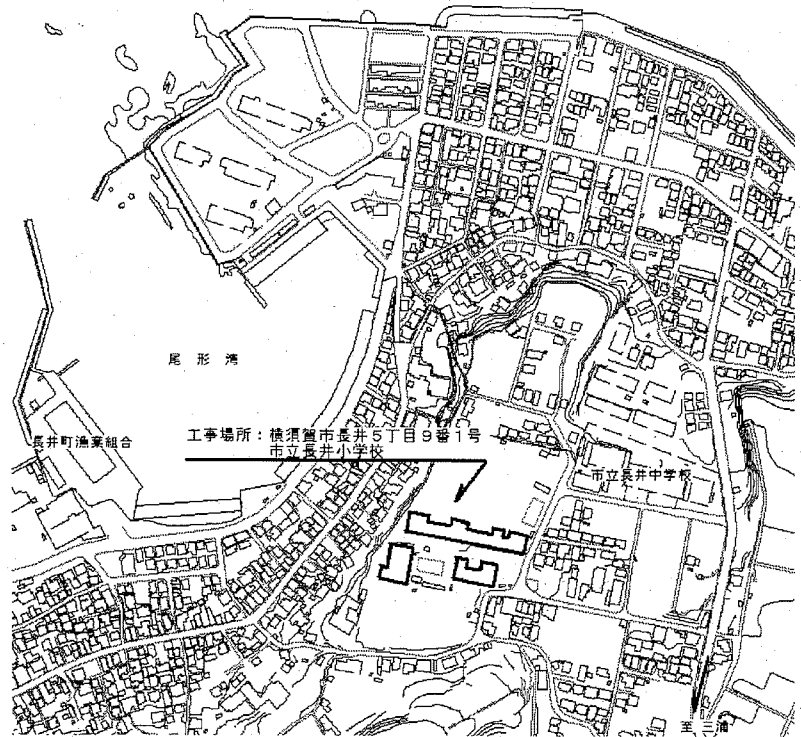


4階(D棟・図工室)機械設備平面図 1:100

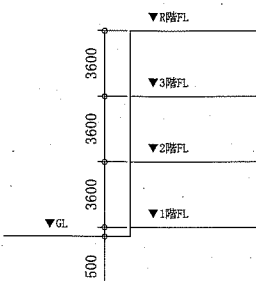
(津久井小学校)

(機械設備)

工事名	市立北下浦小学校ほか4校特別教室空調設備工事		設計者資格氏名	級建築士登録第 号		課長	主査等	担当者	横須賀市 都市部 公共建築課
図面名称	2階(C棟・プレイルーム)機械設備(撤去・新設)平面図	図番	4/13	縮尺	1:100 (A2)	作図	令和元年 9月 日		
	2階(D棟・第1理科室)機械設備平面図, 4階(D棟・図工室)機械設備平面図								



案内図



階高図 1:300

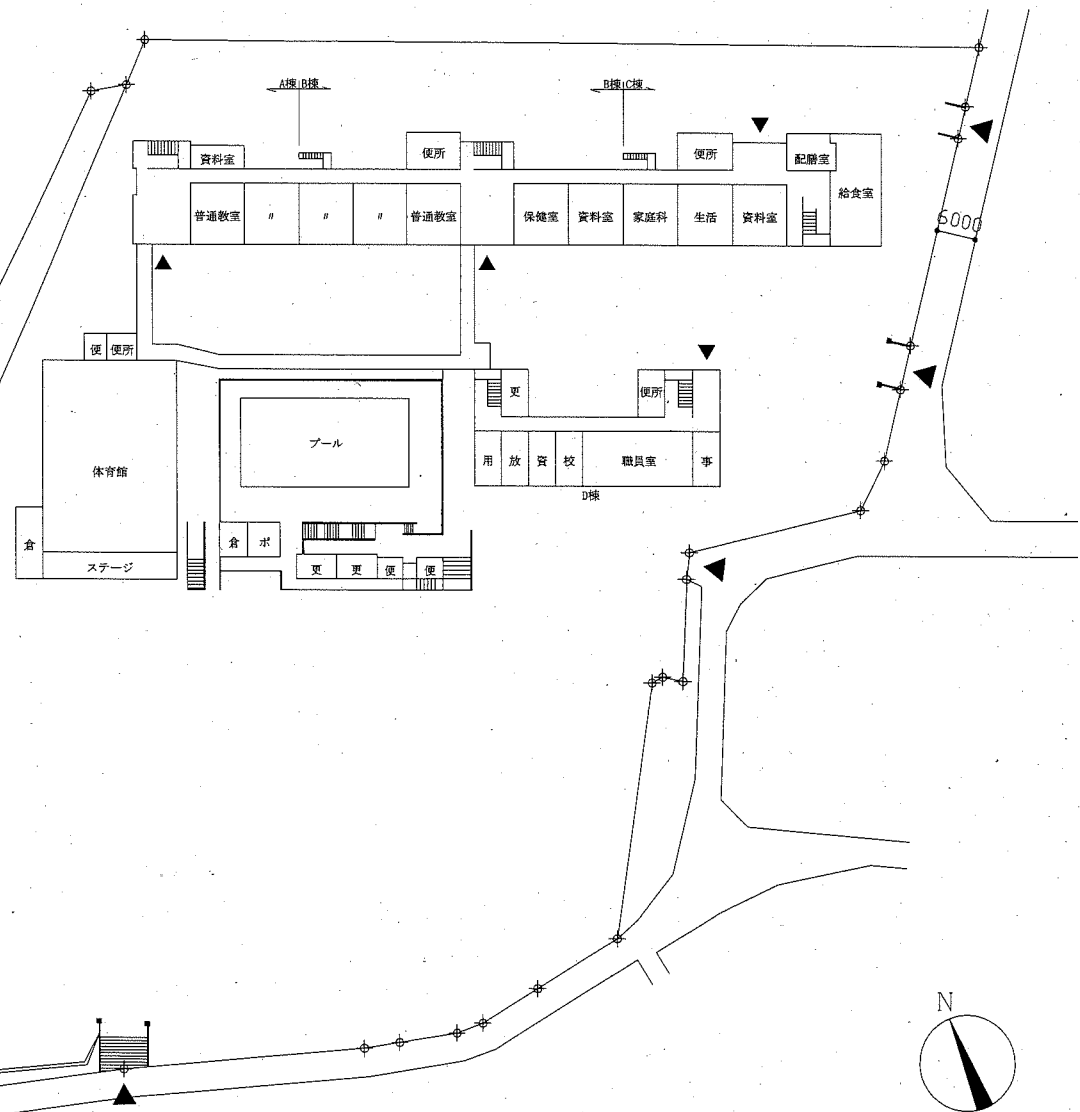
凡例

記号	名称	施工場所	材料	保温防食塗装等
—R—	冷媒管	屋内露出	断熱材被覆銅管	保温化粧ケース(空調ドレン管共)
		屋外露出		SUSラッキング
—D—	ドレン管	屋内露出	保温付VP	-
		屋外露出	カラーVP	-

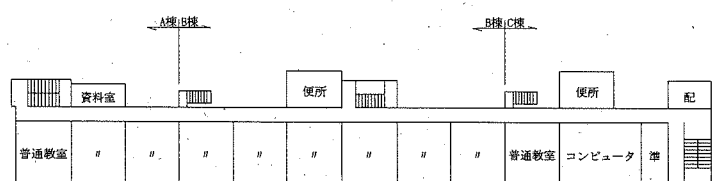
屋外の支持金物はSUS製とする

空調機器表(新設)

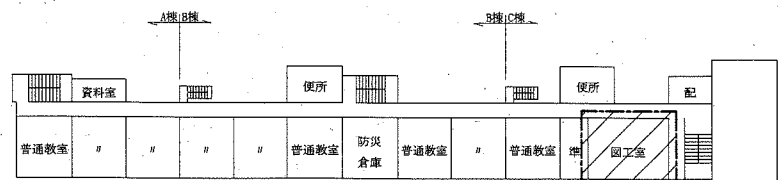
機器番号	名称	機器仕様	設置場所	数量
ACP-1	パッケージ形空調和機	天井吊形 APF(2015):5.0以上 冷房能力:14.0kW 暖房能力:16.0kW 耐重塩害型屋外機 冷媒管:φ9.5/15.9 電源:3φ200V 付属品(屋内機):ワイヤレスリモコン 付属品(屋外機):置台コンクリート基礎L=900(接地面ゴムシート敷き) ※フィンガードは不要 冷媒種:R32	理科室	1
			図工室	1



配置図・1階平面図 1:800



3階平面図 1:800

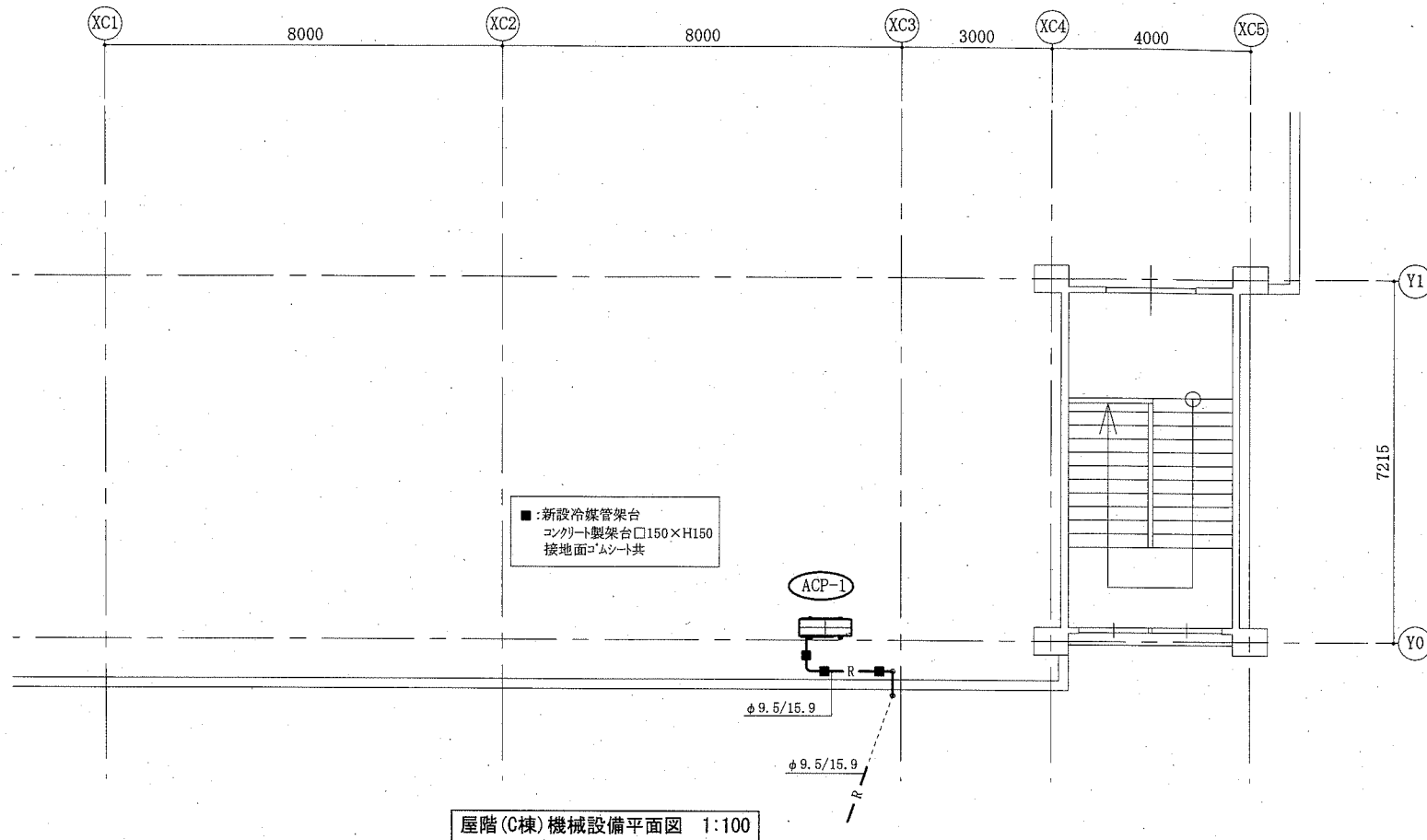


2階平面図 1:800

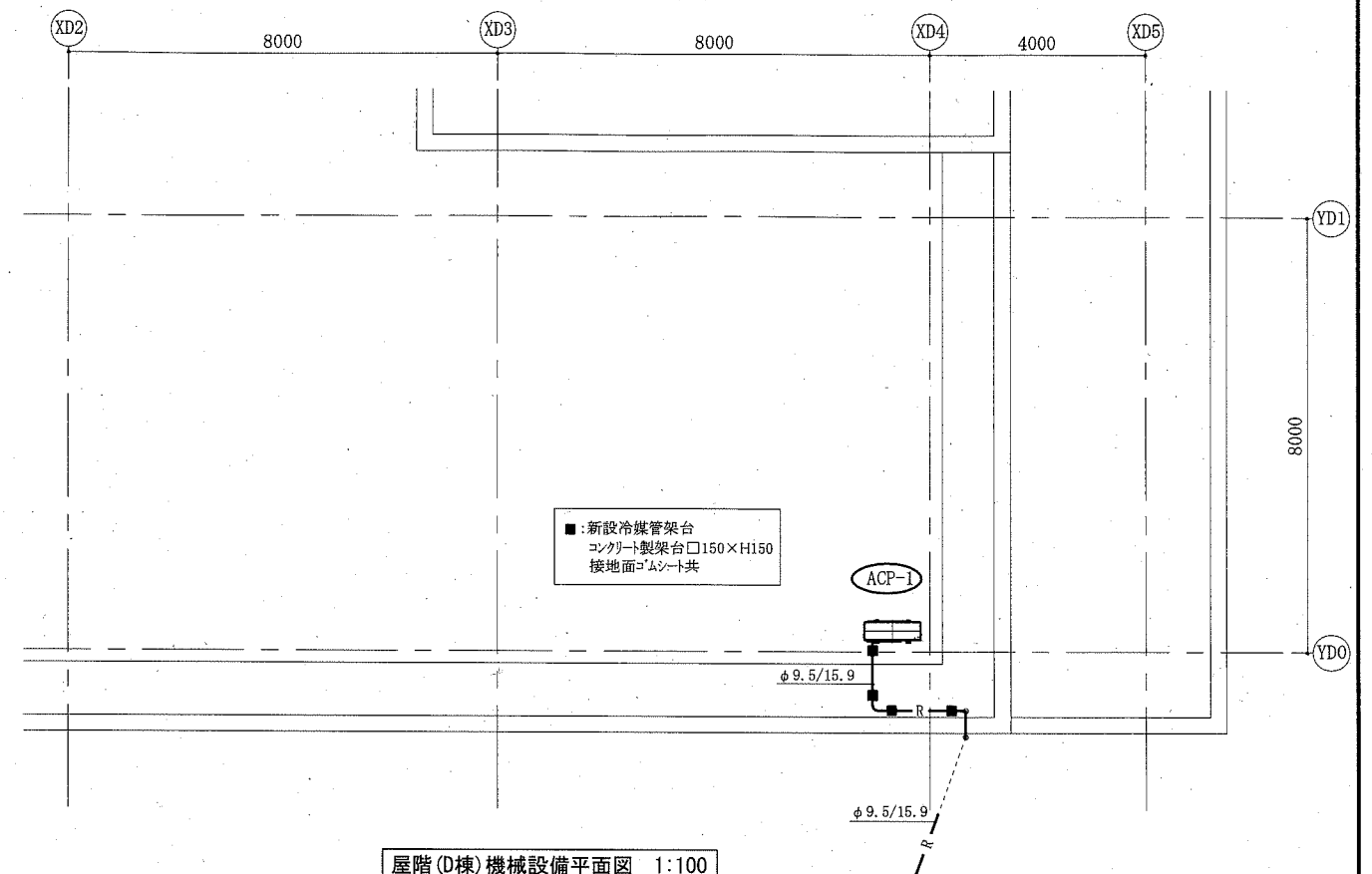
斜線: 工事範囲

(長井小学校)		設計者資格氏名		級建築士登録第 号		課長	主査等	担当者	横須賀市 都市部 公共建築課
工事名	市立北下浦小学校ほか4校特別教室空調設備工事	図番	5/13	縮尺	1:800, 1:300(A2)	作図	令和元年 9月 日		
図面名称	案内図、配置図、階高図、各階平面図 凡例、空調機器表								

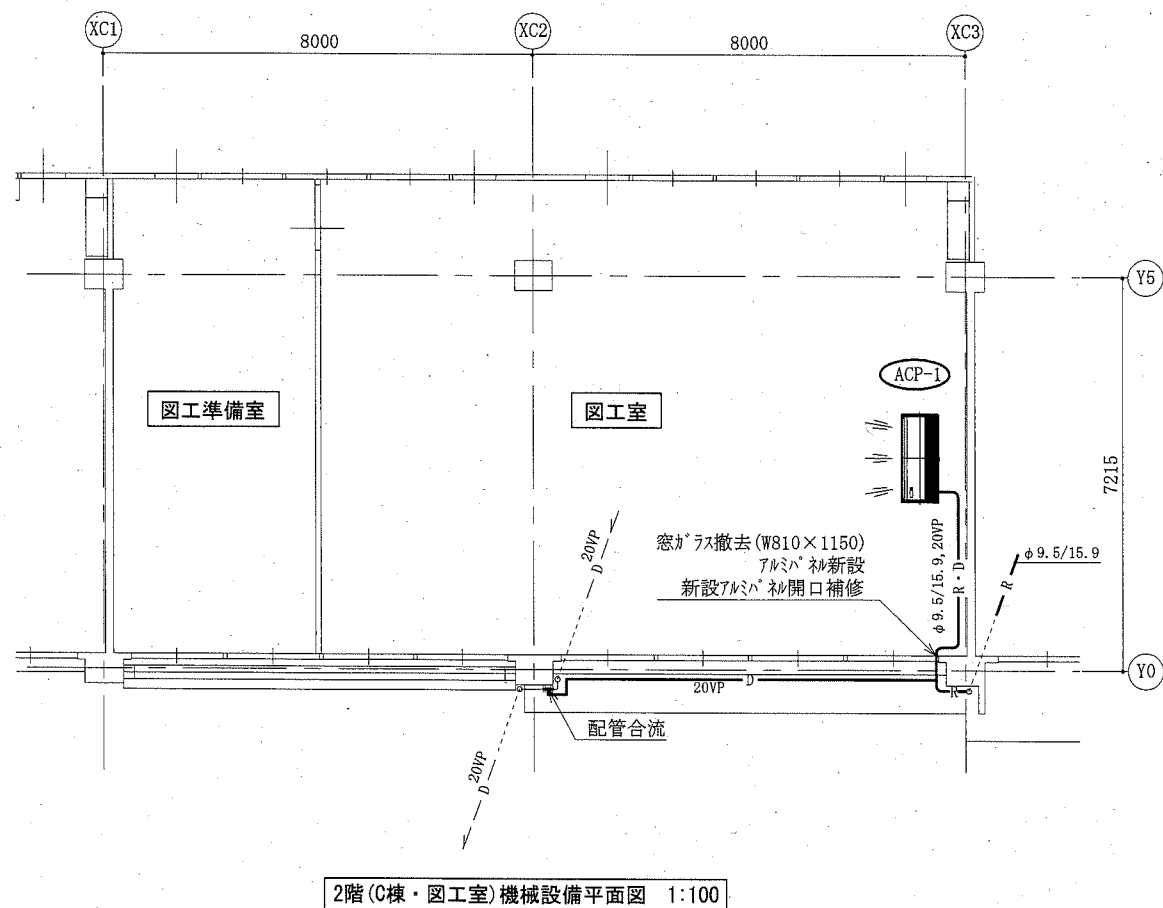
(機械設備)



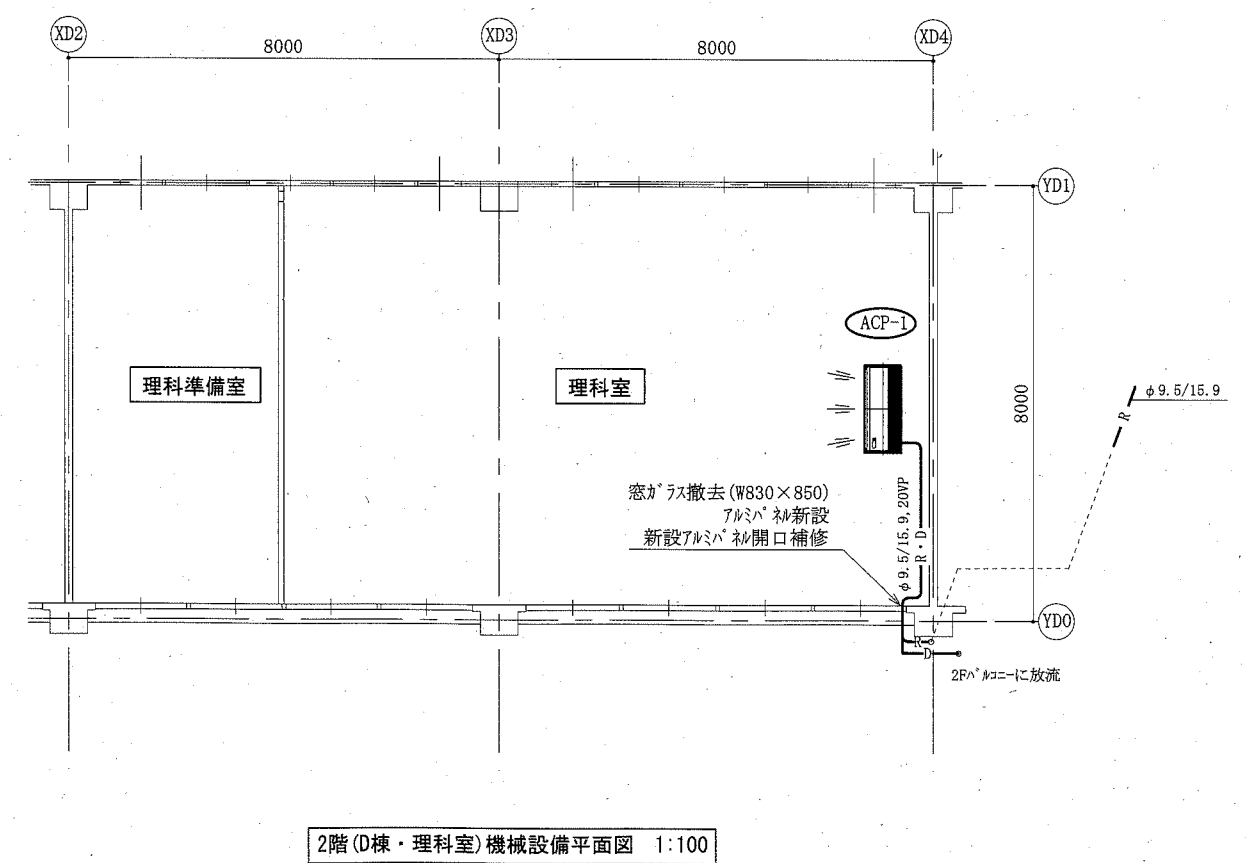
屋階(C棟)機械設備平面図 1:100



屋階(D棟)機械設備平面図 1:100



2階(C棟・図工室)機械設備平面図 1:100

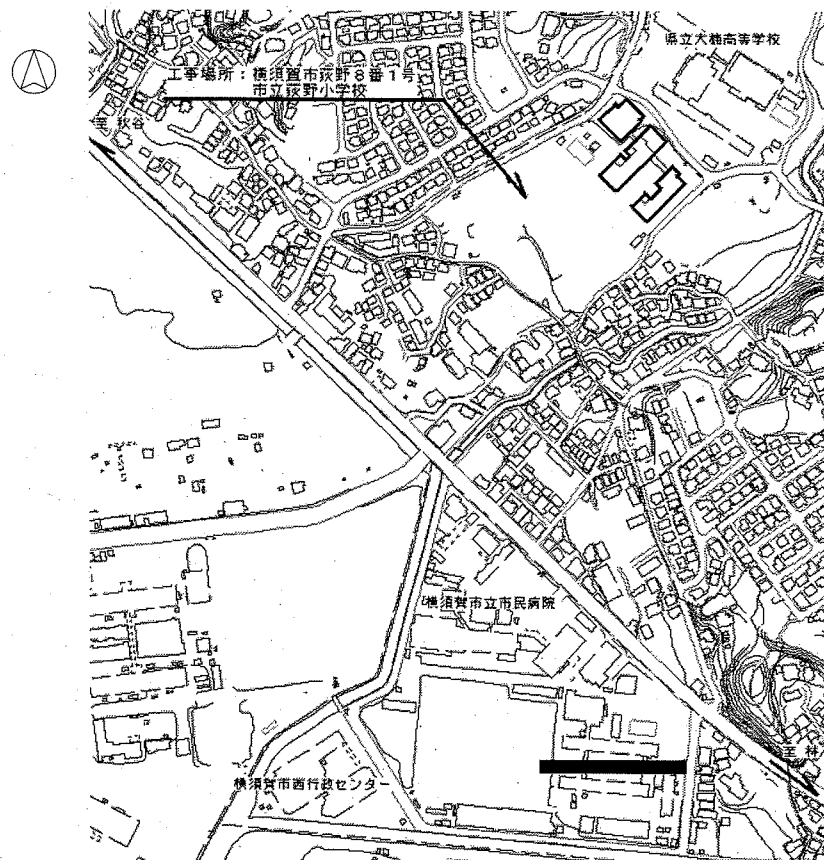


2階(D棟・理科室)機械設備平面図 1:100

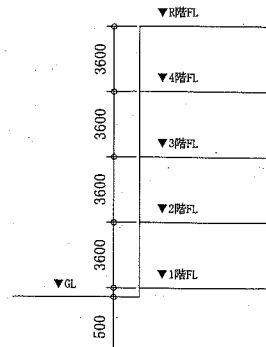
(長井小学校)

(機械設備)

工事名	市立北下浦小学校ほか4校特別教室空調設備工事		設計者資格 氏名	級建築士登録第 _____ 号		課長	主査等	担当者	横須賀市 都市部 公共建築課
図面名称	2階(C棟・図工室)機械設備平面図 2階(D棟・理科室)機械設備平面図, 屋階(C棟・D棟)機械設備平面図	図番	縮尺	作図	令和元年 9月 日				



案内図



階高図 1:300

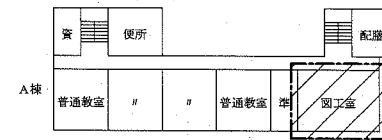
凡例

記号	名称	施工場所	材料	保温防食塗装等
—R—	冷媒管	屋内露出	断熱材被覆銅管	保温化粧ケース(空調ドレン管共)
		屋外露出		SUSラッキング
—D—	ドレン管	屋内露出	保温付VP	-
		屋外露出	カラーVP	-

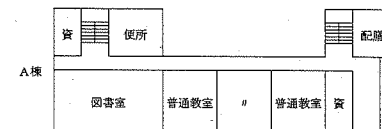
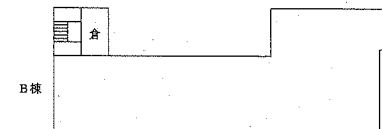
屋外の支持金物はSUS製とする

空調機器表(新設)

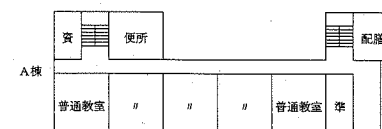
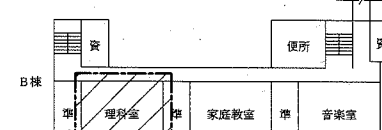
機器番号	名称	機器仕様	設置場所	数量
ACP-1	パッケージ形空調和機	天井吊形 APF(2015):5.0以上 冷房能力:14.0kW 暖房能力:16.0kW 耐塩害型屋外機 冷媒管:φ9.5/15.9 電源:3φ200V 付属品(屋内機):ワイヤレスリモコン 付属品(屋外機):置台コンクリート基礎L=900(接地面ゴムシート敷き) 冷媒種:R32	理科室 図工室	1 1



4階平面図 1:800



3階平面図 1:800



2階平面図 1:800

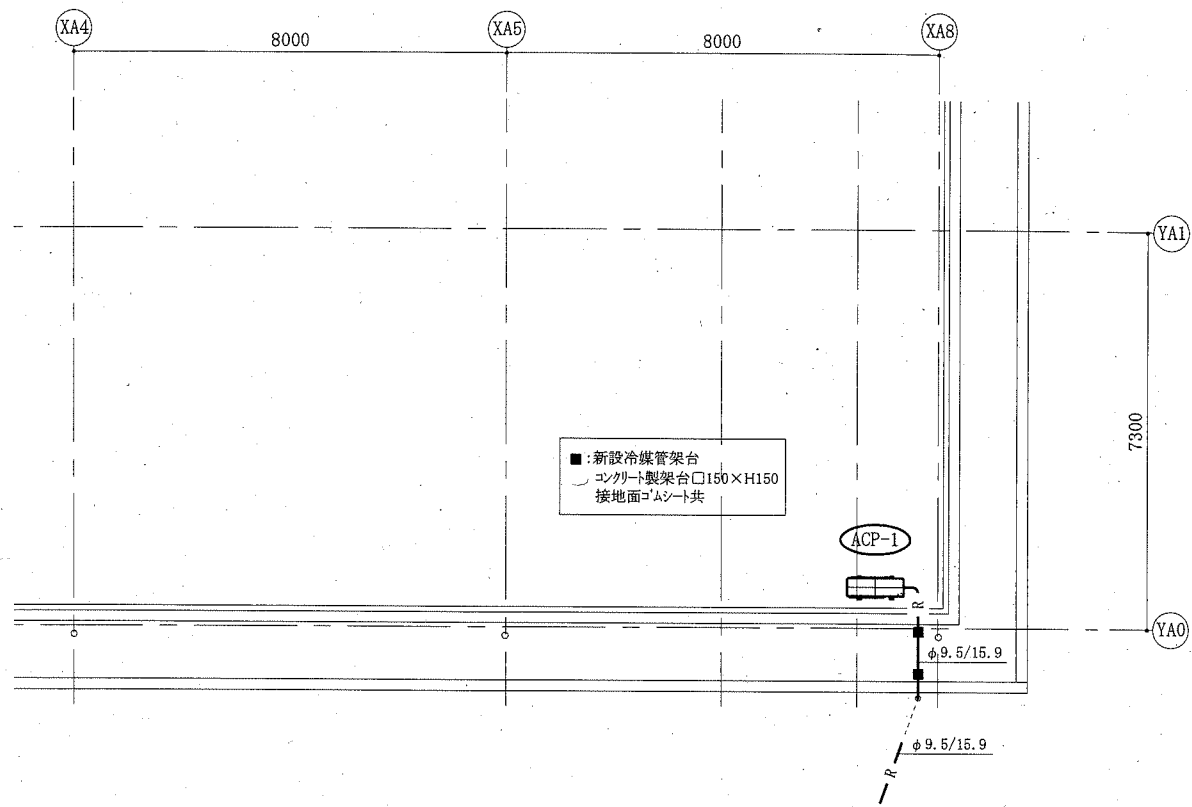
斜線: 工事範囲

配置図・1階平面図 1:800

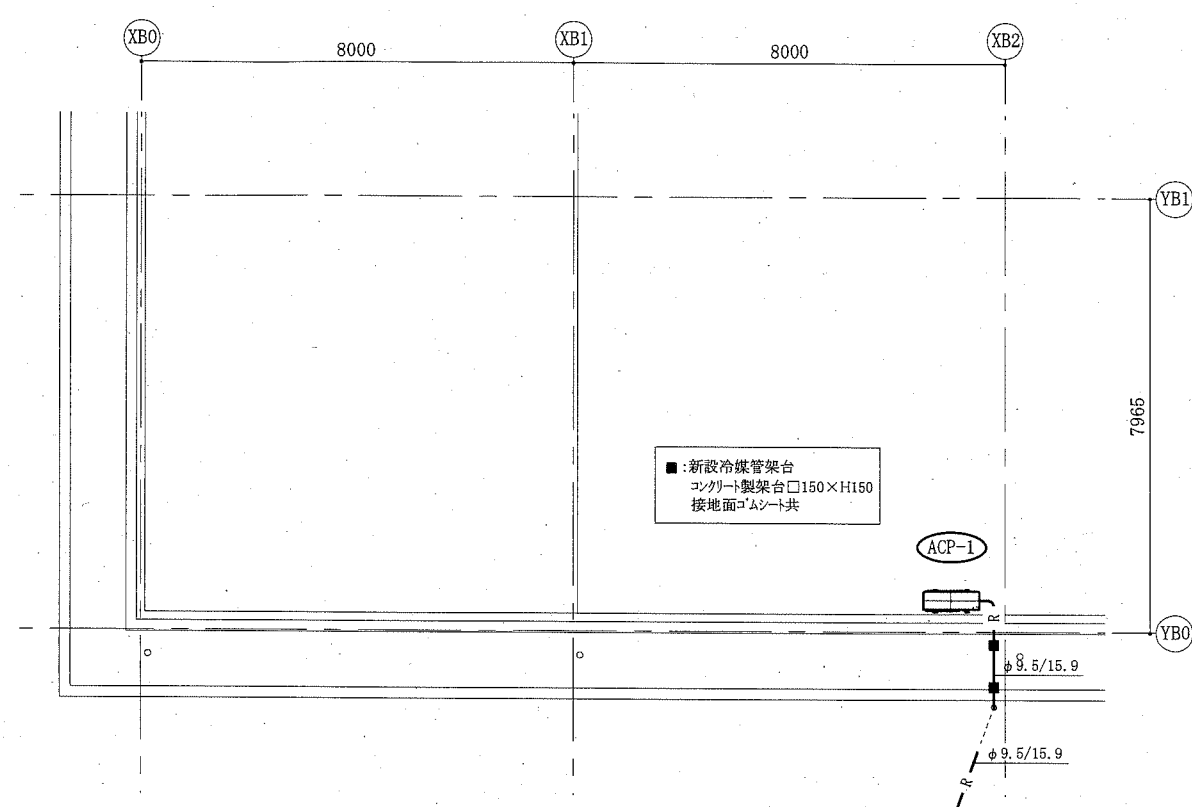
(荻野小学校)

工事名	市立北下浦小学校ほか4校特別教室空調設備工事		設計者資格氏名	級建築士登録第 号		課長	主査等	担当者	横須賀市 都市部 公共建築課
図面名称	案内図、配置図、階高図、各階平面図 凡例、空調機器表	図番	7/13	縮尺	1:800, 1:300(A2)	作図	令和元年 9月 日		

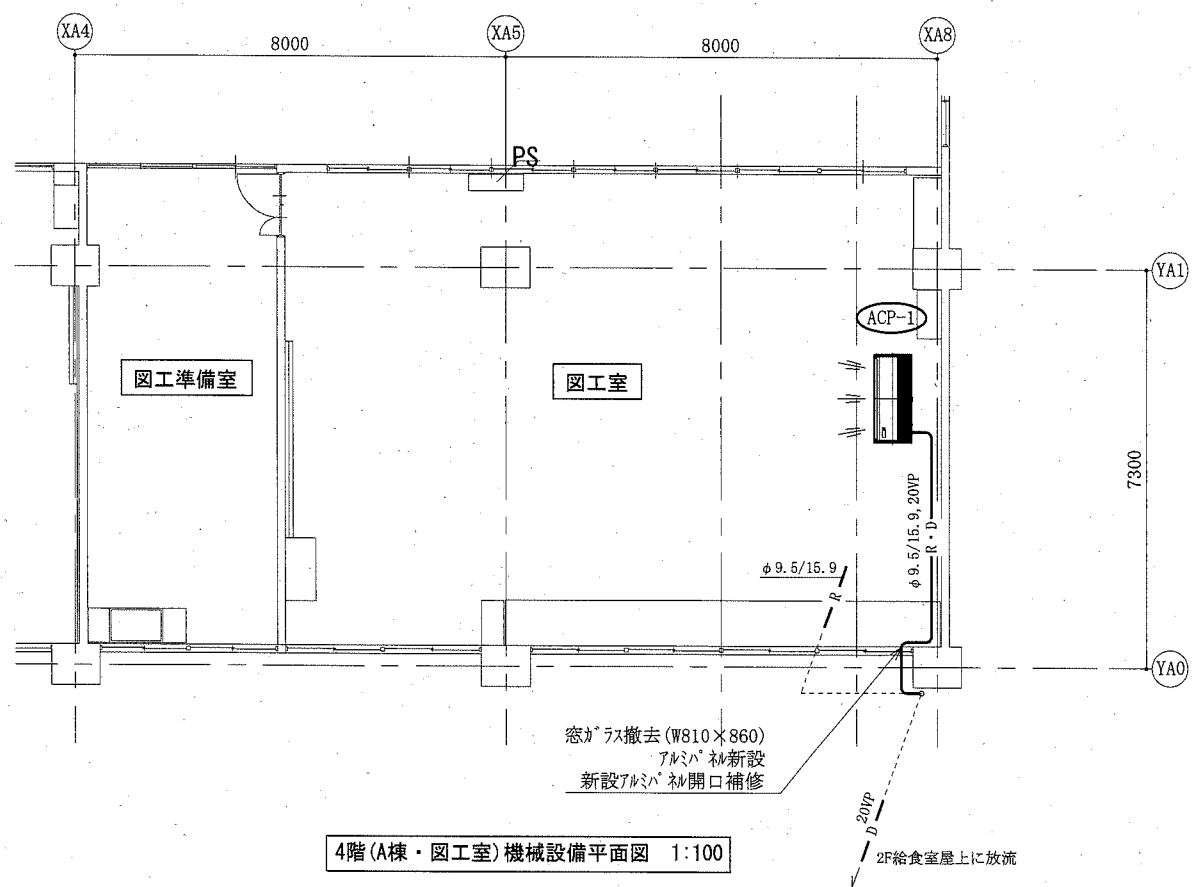
(機械設備)



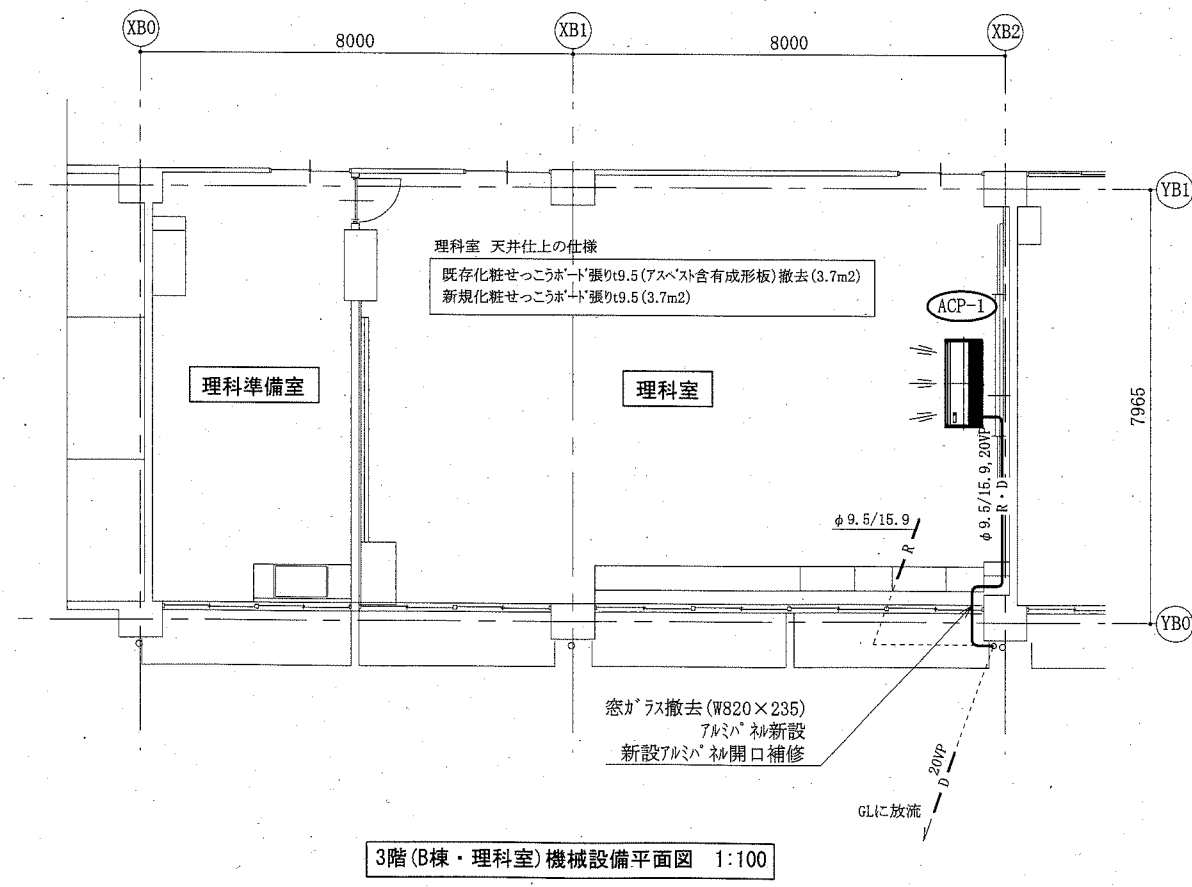
屋階(A棟)機械設備平面図 1:100



屋階(B棟)機械設備平面図 1:100



4階(A棟・図工室)機械設備平面図 1:100

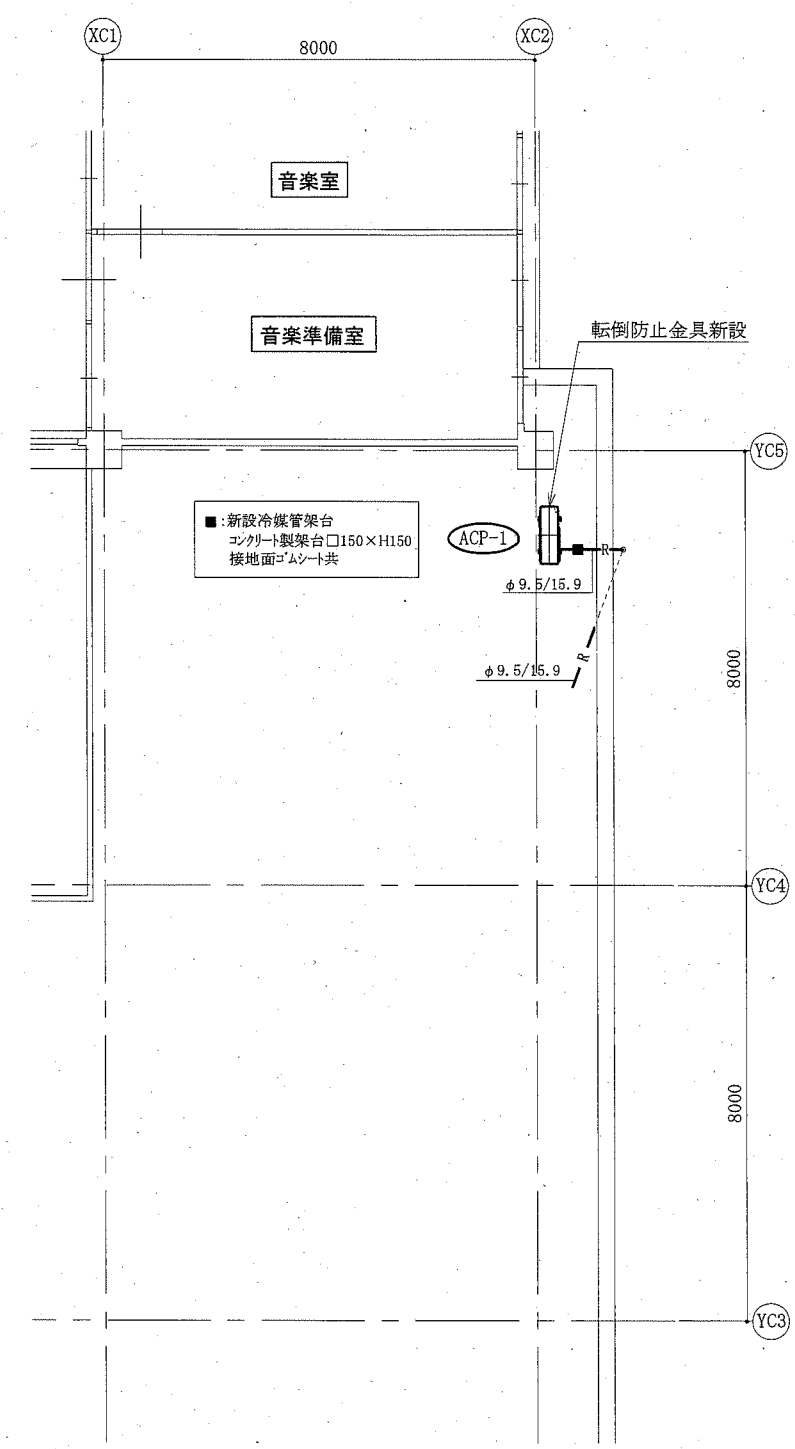
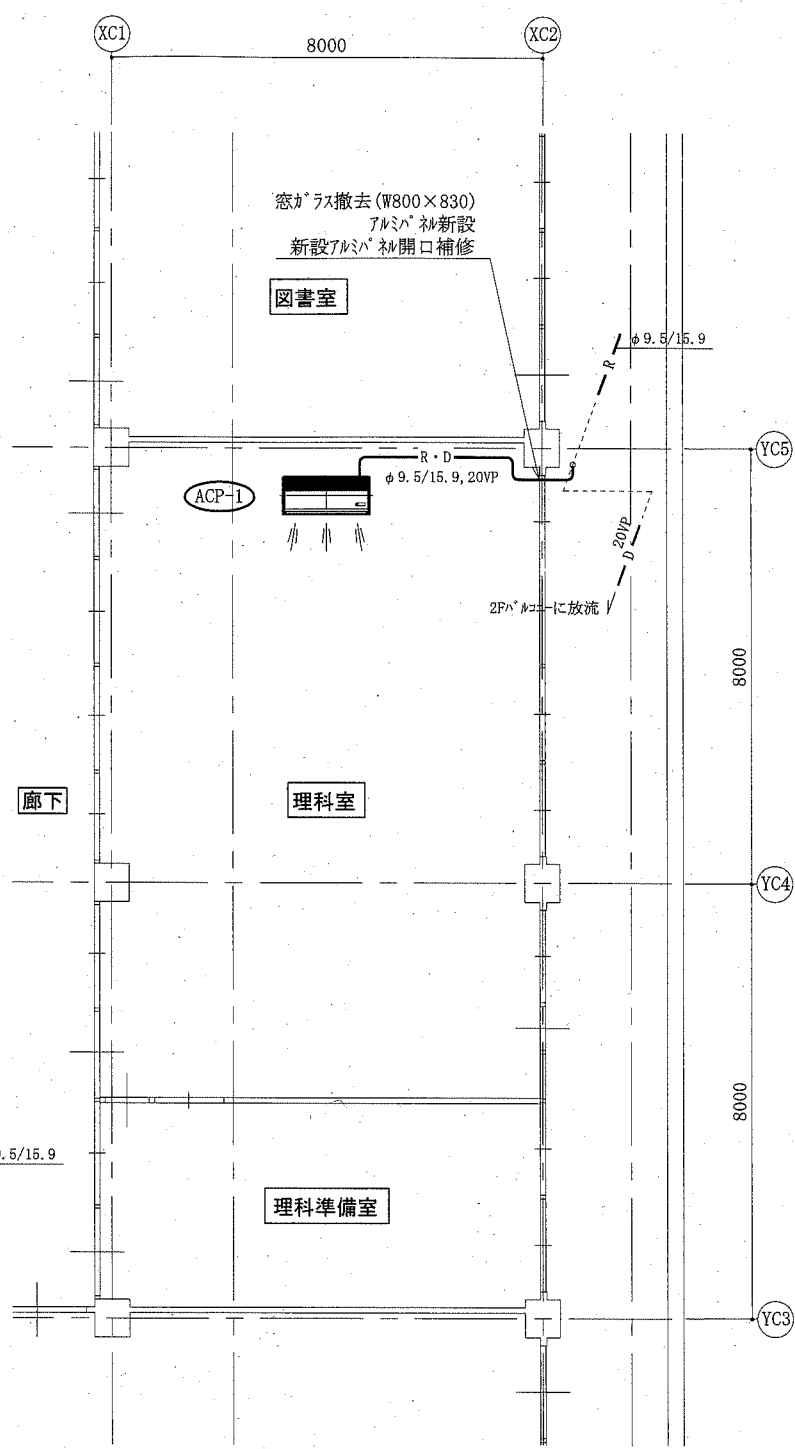
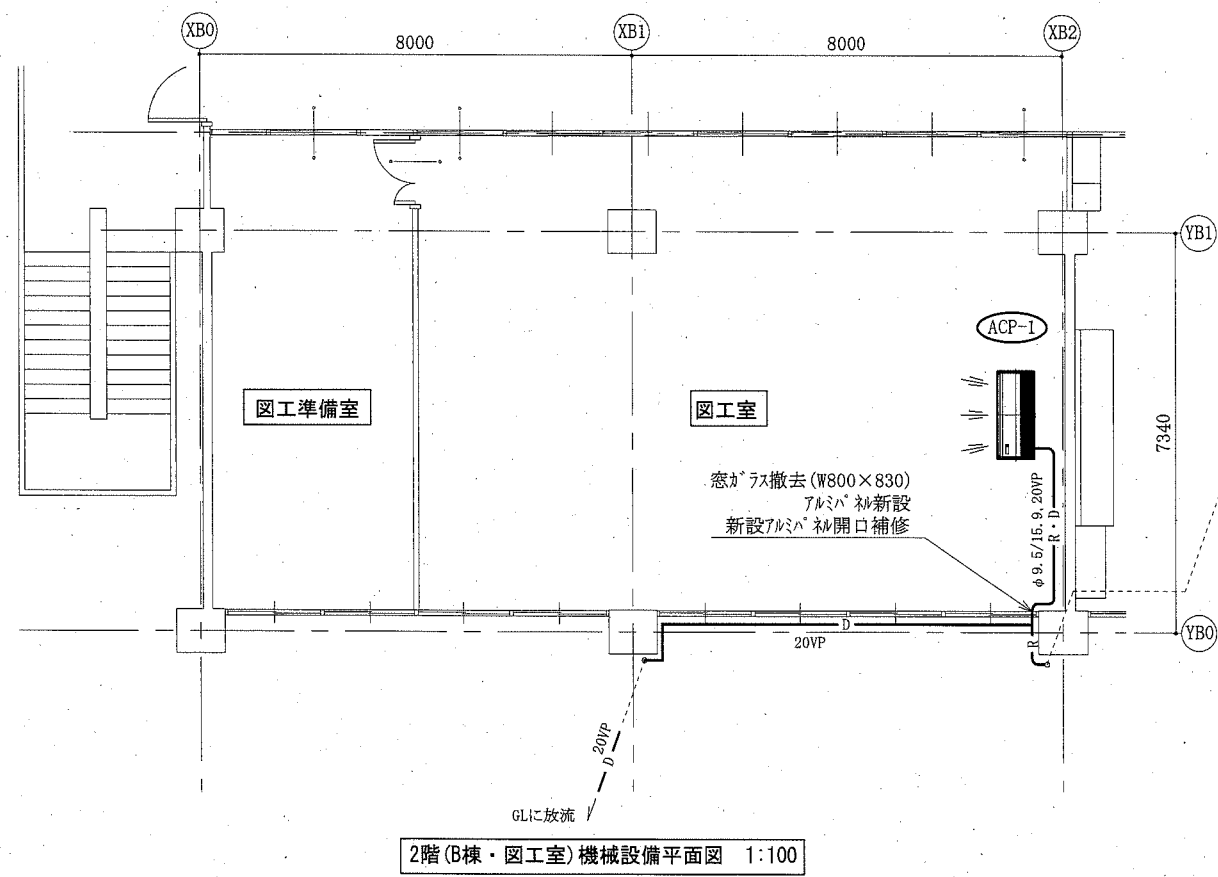
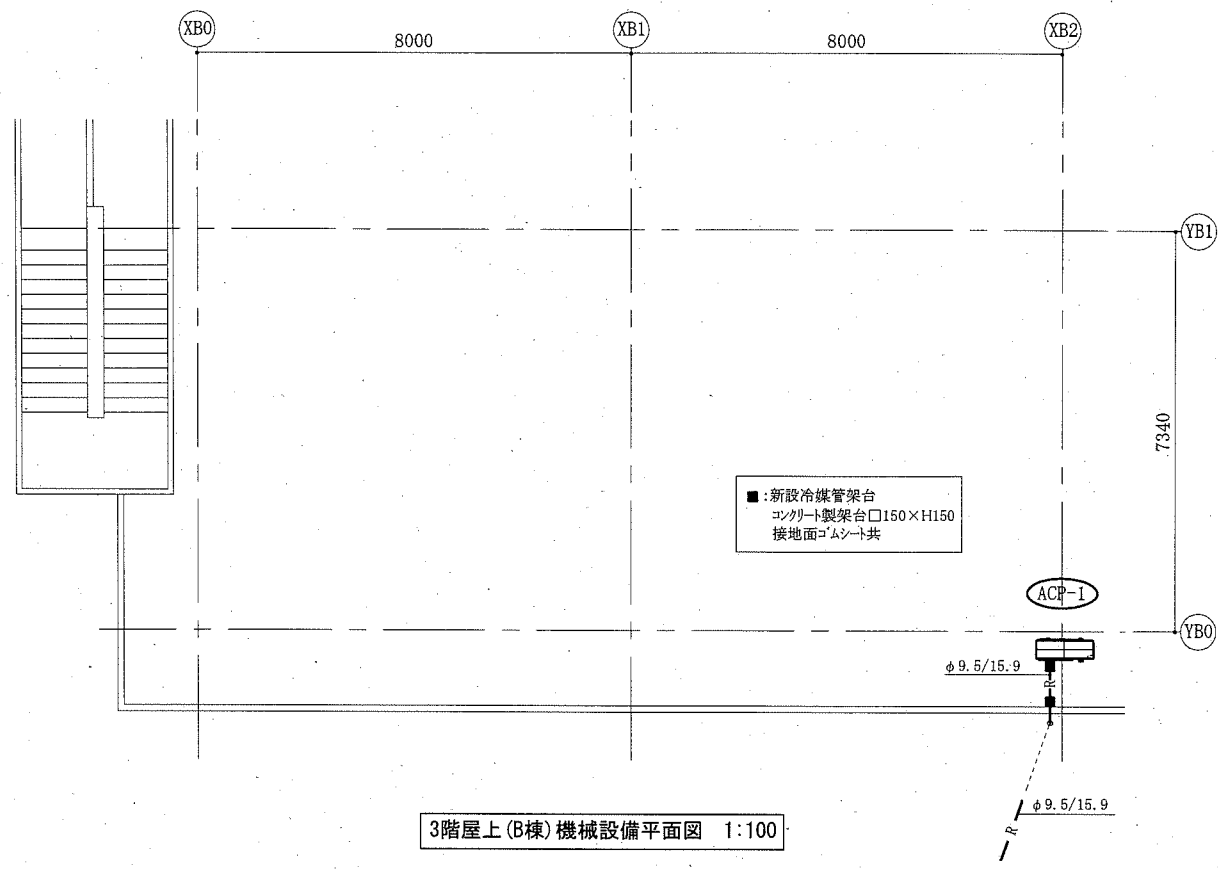


3階(B棟・理科室)機械設備平面図 1:100

(荻野小学校)

(機械設備)

工事名	市立北下浦小学校ほか4校特別教室空調設備工事			設計者資格 氏名	級建築士登録第 _____ 号			課長	主査等	担当者	横須賀市 都市部 公共建築課
図面名称	4階(A棟・図工室)機械設備平面図, 屋階(A棟)機械設備平面図 3階(B棟・理科室)機械設備平面図, 屋階(B棟)機械設備平面図	図番	8/13	縮尺	1:100(A2)	作図	令和元年 9月 日				





(大楠小学校)


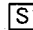
(機械設備)

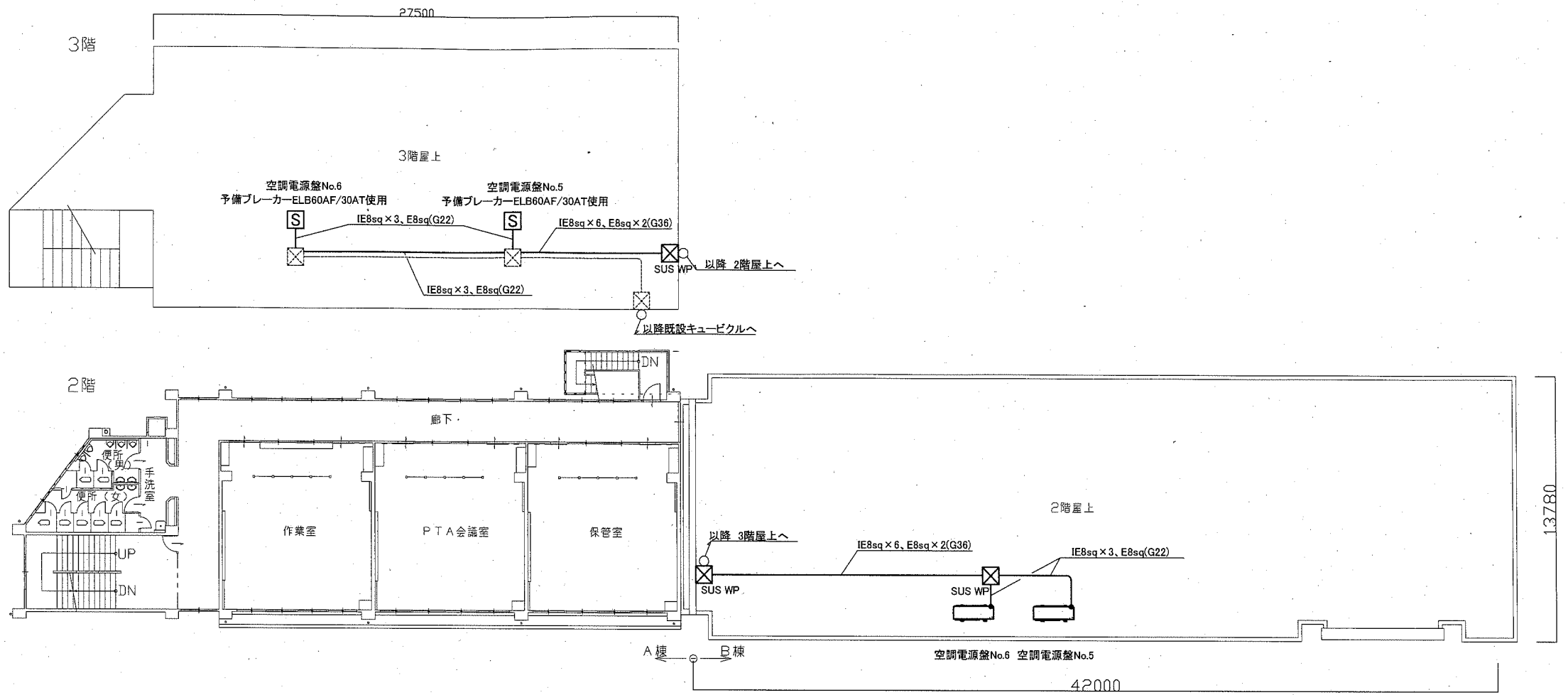
工事名	市立北下浦小学校ほか4校特別教室空調設備工事			設計者資格氏名	級建築士登録第 _____ 号		課長	主査等	担当者	横須賀市 都市部 公共建築課
図面名称	2階(B棟・図工室)機械設備平面図, 3階屋上(B棟)機械設備平面図 2階(C棟・理科室)機械設備平面図, 屋階(C棟)機械設備平面図	図番	10/13	縮尺	1:100 (A2)	作図	令和元年 9月 日			

凡例

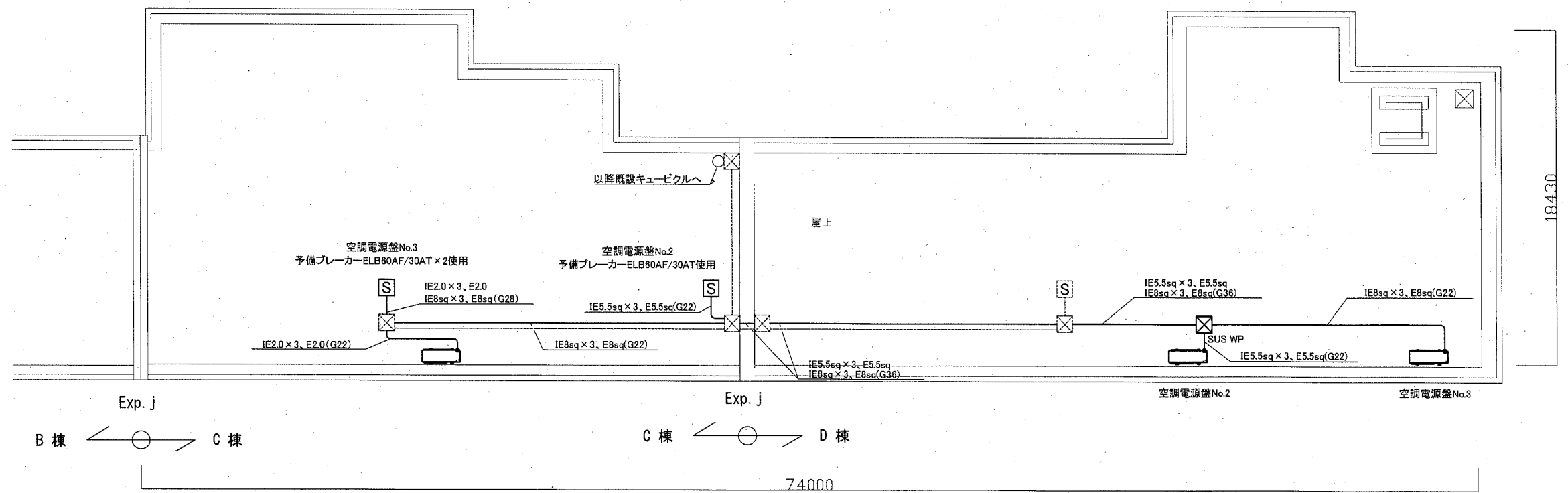
図中特記無き記号は以下の通り

- (改修)
-  ブルボックス SUS製 WP ET付
 -  空調屋外機(機械設備工事)

- (既設)
- 既設配管配線
 -  既設ブルボックス
 -  空調電源盤 屋外自立型 SUS製 WP



北下浦小学校 B棟屋上 電気設備 改修図 1:200

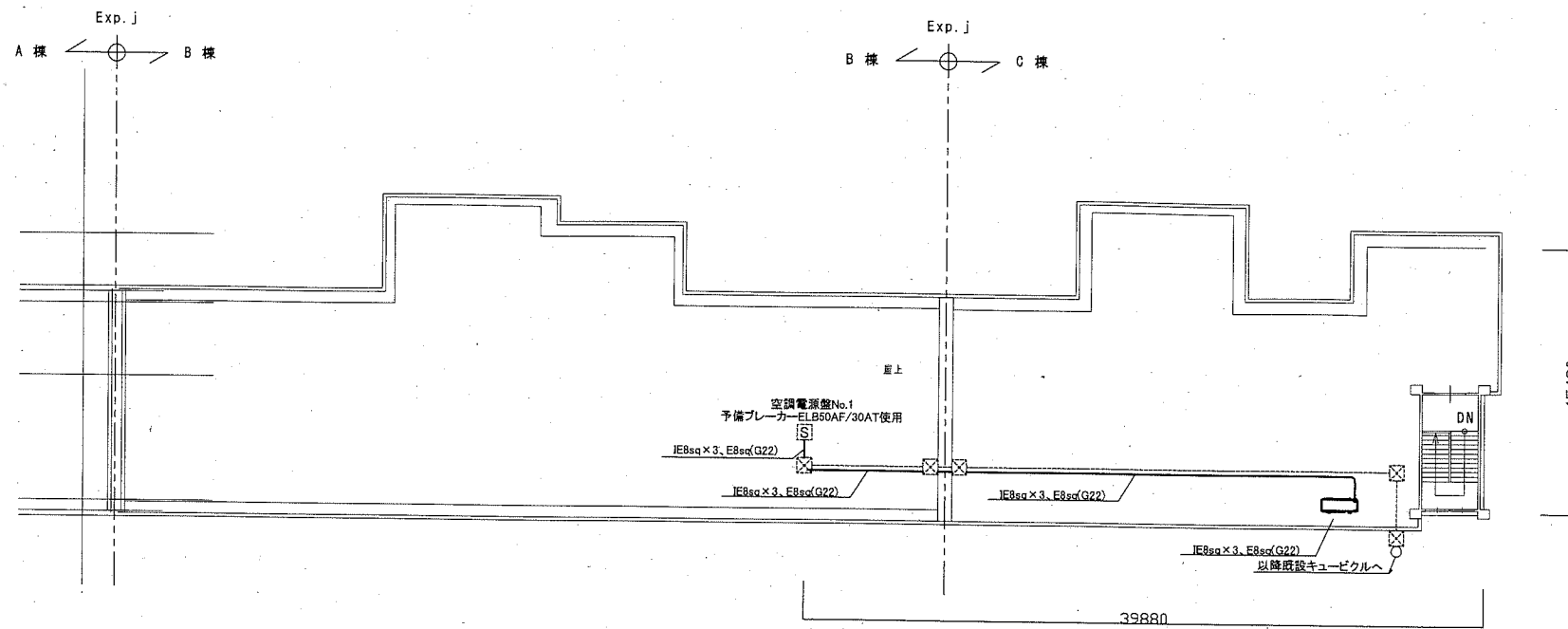


津久井小学校 C棟・D棟屋上 電気設備 改修図 1:200

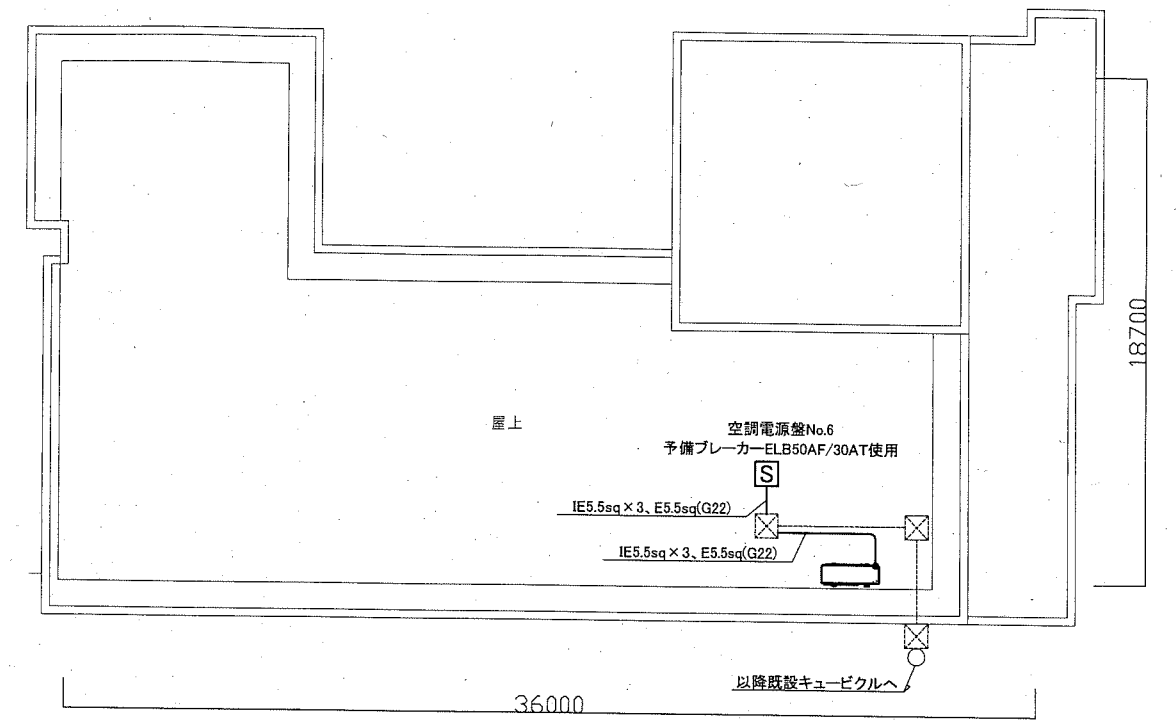
注記

- ・配管ブロック(SUS製)はすべて新設のこと。
- ・厚鋼電線管は溶融亜鉛メッキで無塗装のこと。

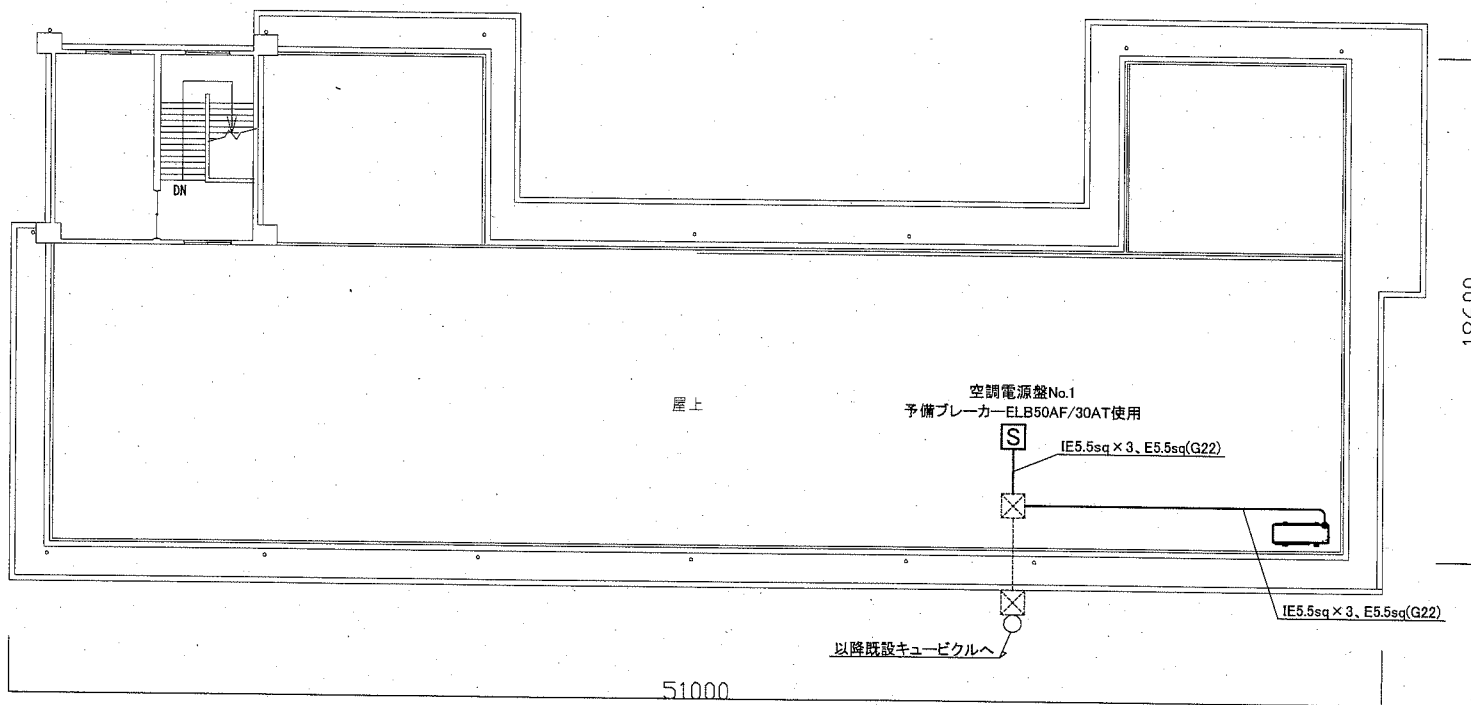
工事名	市立北下浦小学校ほか4校特別教室空調設備工事			設計者資格氏名	級建築士登録第 号		課長	主査等	担当者	横須賀市 都市部 公共建築課
図面名称	電気設備 改修図(北下浦小学校・津久井小学校)	図番	11/13	縮尺	1:200 (A2)	作図	令和元年 9月 日			



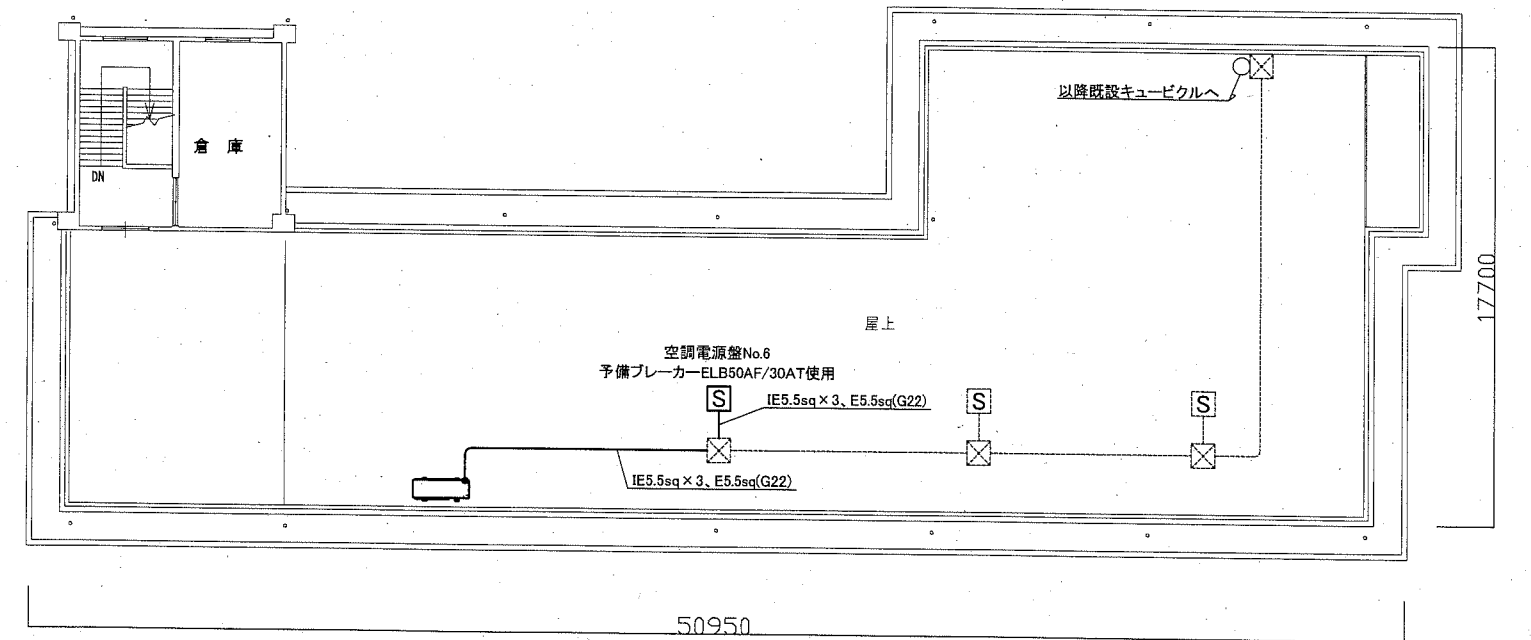
長井小学校 C棟屋上 電気設備 改修図 1:300



長井小学校 D棟屋上 電気設備 改修図 1:200




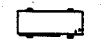
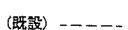


荻野小学校 A棟屋上 電気設備 改修図 1:200



荻野小学校 B棟屋上 電気設備 改修図 1:200



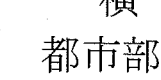
凡例

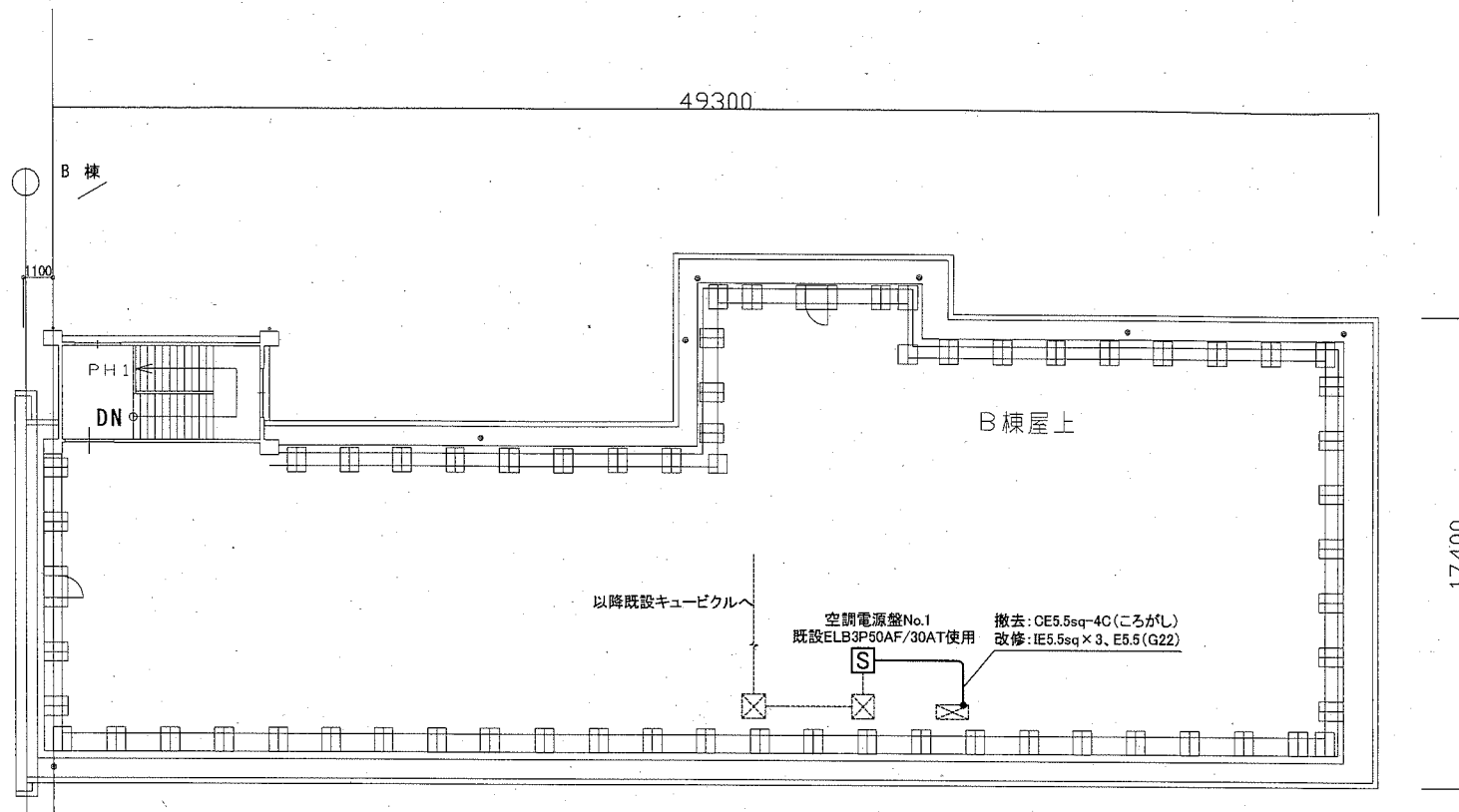
図中特記無き記号は以下の通り

-  ブルボックス SUS製 WP ET付
-  空調屋外機(機械設備工事)
-  (既設) 既設配管配線
-  既設ブルボックス
-  空調電源盤 屋外自立型 SUS製 WP

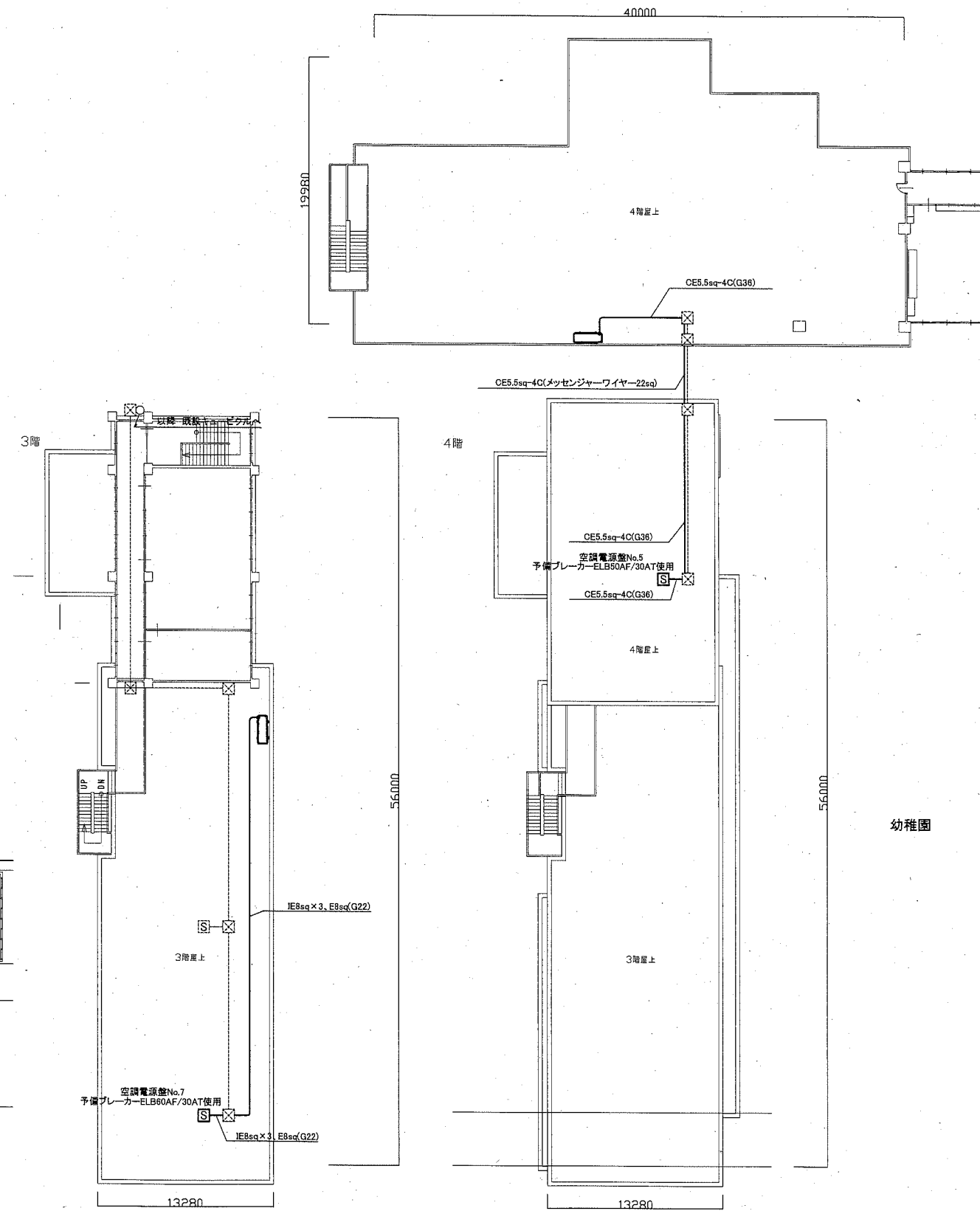
注記

- ・配管ブロック(SUS製)はすべて新設のこと。
- ・厚鋼電線管は溶融亜鉛メッキで無塗装のこと。

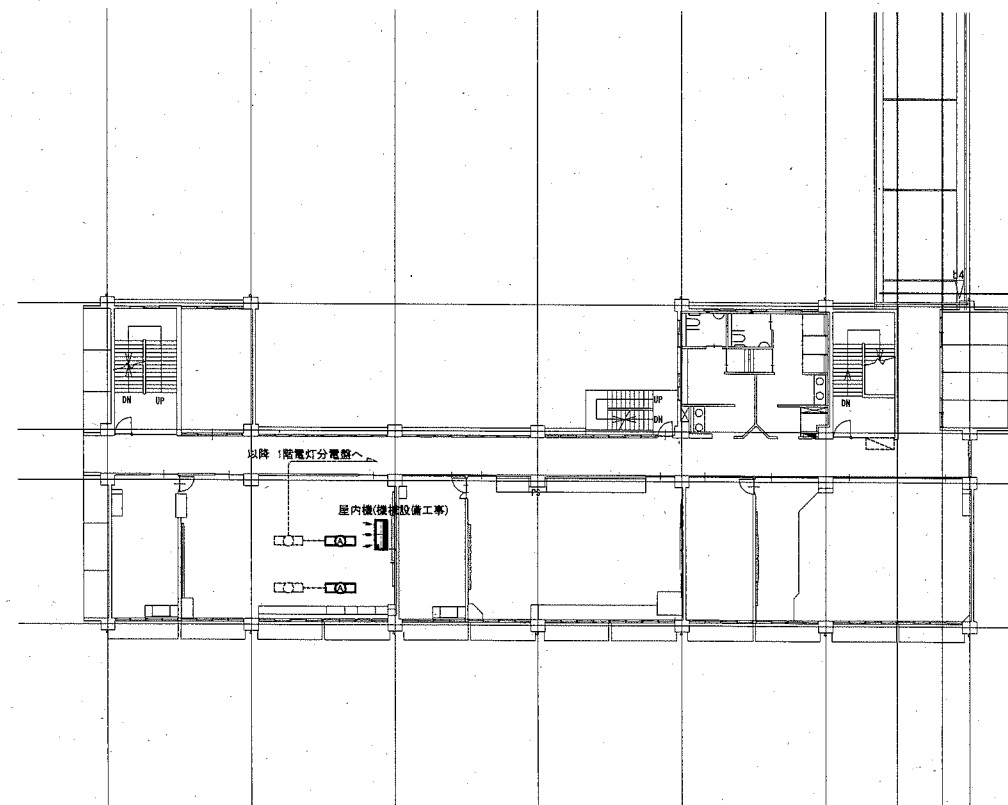
工事名	市立北下浦小学校ほか4校特別教室空調設備工事			設計者資格 氏名	級建築士登録第 号			課長	主査等	担当者	横須賀市 都市部 公共建築課
図面名称	電気設備 改修図(長井小学校・荻野小学校)	図番	12/13	縮尺	1:200 1:300 (A2)	作図	令和元年 9月 日				



大楠小学校 B棟屋上 電気設備 改修図 1:200



大楠小学校 屋上 電気設備 改修図 1:300



荻野小学校 理科室 電気設備 改修図 1:300

凡例

図中特記無き記号は以下の通り

- 照明器具A FL40W x 2 反射笠付(吊下型)
取外し・再取付
- 空調屋外機(機械設備工事)

- (既設) 既設配管配線
- 既設プルボックス
- 既設電灯分電盤
- 既設空調屋外機
- 空調電源盤 屋外自立型 SUS製 WP

注記

- ・配管ブロック(SUS製)はすべて新設のこと。
- ・厚鋼電線管は溶融亜鉛メッキで無塗装のこと。
- ・不要な配管配線は撤去処分のこと。

工事名	市立北下浦小学校ほか4校特別教室空調設備工事			設計者資格氏名	級建築士登録第 号		課長	主査等	担当者	横須賀市 都市部 公共建築課
図面名称	電気設備 改修図(荻野小学校・大楠小学校)	図番	13/13	縮尺	1:200 1:300 (A2)	作図	令和元年 9月 日			