

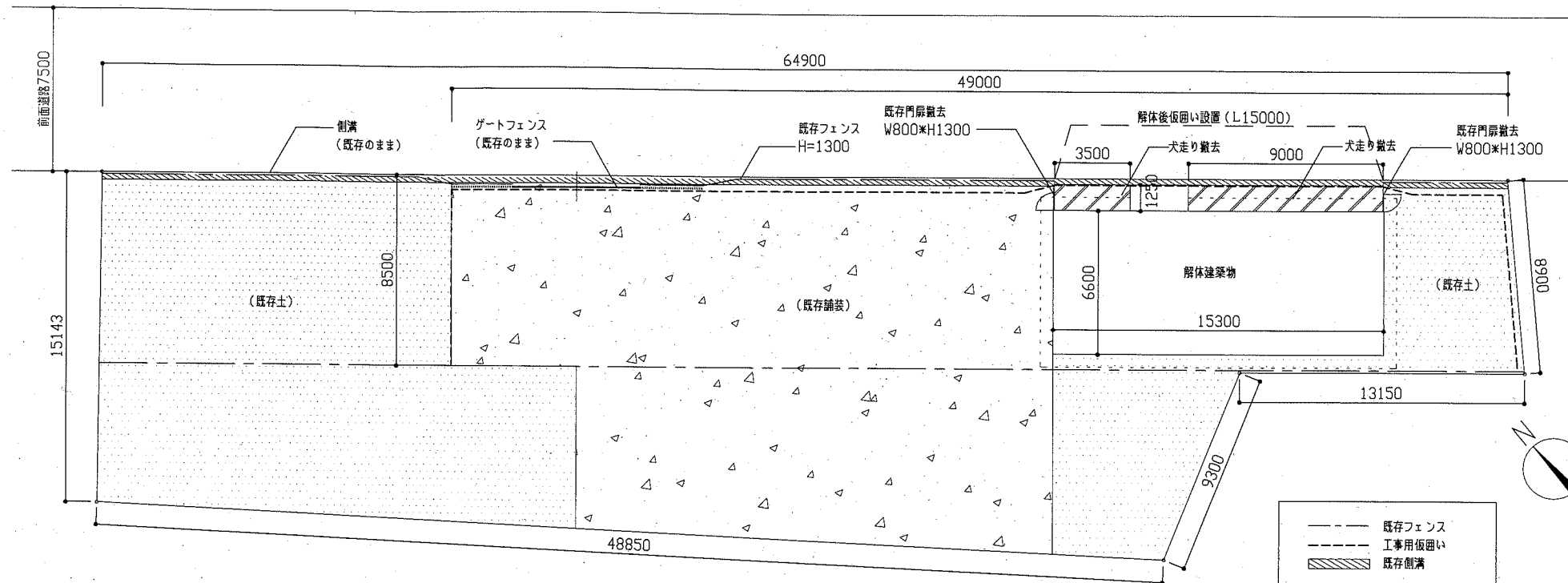
案内図

工事場所 南資材置場
横須賀市久里浜1丁目416番8

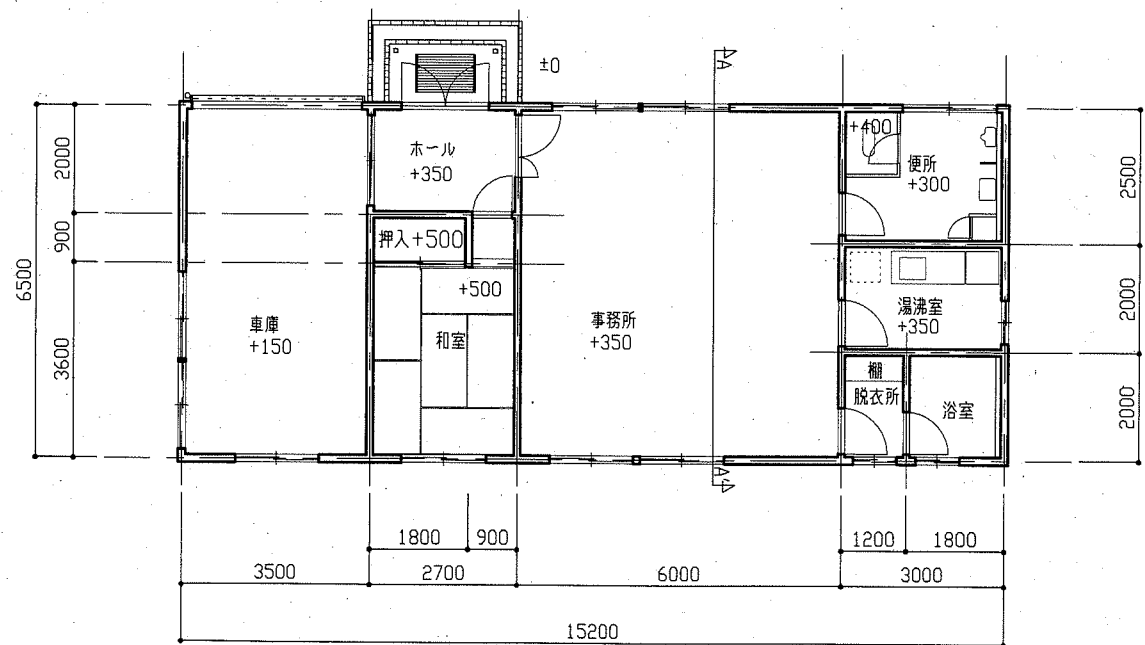
- 工事概要
1. 建物解体
 2. 外構撤去・その他
 3. 給水管閉塞工事
 4. 機械設備解体工事
 5. 石綿含有仕上塗材除去
 6. 石綿含有成形板撤去

外部仕上げ表		建物構造概要	
巾木	モルタル金ゴテ	基礎	鉄筋コンクリート造布基礎
屋根	カラー鉄板 t0.5 ルーフデッキ	床	コンクリート t100, ワイヤメッシュ, フィルム敷
パラペット	不燃ボード t12 (石綿含有) 弾性アクリルゴム系防水外壁材吹付 (石綿含有)	本体	軽量鉄骨造平屋建て
外壁	不燃ボード t12 (石綿含有) 弾性アクリルゴム系防水外壁材吹付 (石綿含有)	ポーチ	磁器質タイル100角, ステンレスマット
道具	アルミサッシ (住宅用)		
備考	壁どり (硬質塩ビφ75), 種下養生管L=1,500, 館名板200×200 7枚		

内部仕上げ表					
室名	床	壁	天井	天井高	備考
事務室	長尺塩ビシート t2.5 (石綿含有)	石膏ボード張り t12 VP	ロックワール吸音板 t12 (石綿含有), 石膏ボード捨張 t9共	2,500	ブラインド
ホール	長尺塩ビシート t2.5 (石綿含有)	石膏ボード張り t12 VP	ロックワール吸音板 t12 (石綿含有), 石膏ボード捨張 t9共	2,500	
和室	木製床組の上敷敷き	石膏ボード張り t12, ビニルクロス	化粧石こうボード張り (木目 t9) (石綿含有)	2,400	
押入	ラワン合板 t12	ラワン合板 t5.5	ラワン合板 t4	-	
便所	モザイクタイル張り	100角タイル	けい酸カルシウム板張り t6 (石綿含有) VP	2,500	
湯沸室	長尺塩ビシート t2.5 (石綿含有)	100角タイル	けい酸カルシウム板張り t6 (石綿含有) VP	2,500	流しL=1,200, ガス台L=600, 吊戸棚L=1,200
脱衣室	長尺塩ビシート t2.5 (石綿含有)	石膏ボード張り t12 VP	けい酸カルシウム板張り t6 (石綿含有) VP	2,500	脱衣靴
浴室	モザイクタイル張り	100角タイル	バスリブ (石綿含有)	2,500	
車庫	コンクリート金ゴテ押え	石膏ボード張り t12 VP	けい酸カルシウム板張り t6 (石綿含有) VP	2,800	



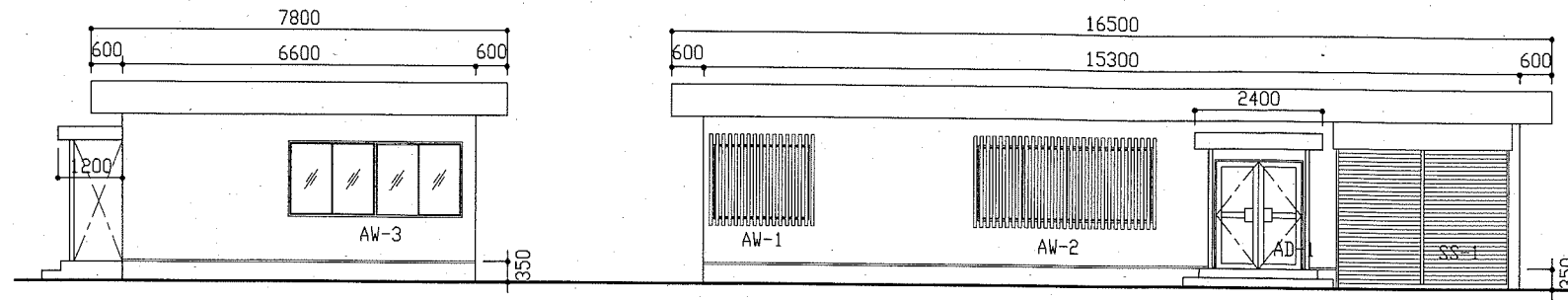
配置図兼仮設図 1/200



平面図 1/100

工事名	南資材置場解体工事	設計者資格氏名	級建築士登録第 号	課長	主査等	担当者
図面名称	案内図、配置図兼仮設図、平面図、各仕上げ表	図番	1/3	縮尺	1/100 1/200	作図 令和元年 10月 日

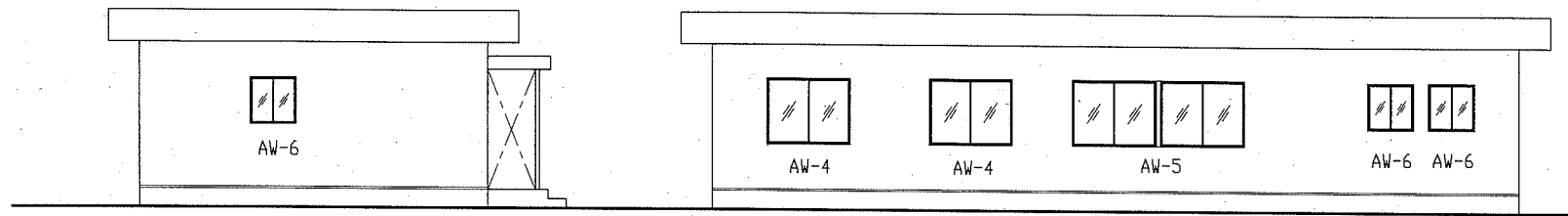
横須賀市
都市部 公共建築課



西立面図 1/100

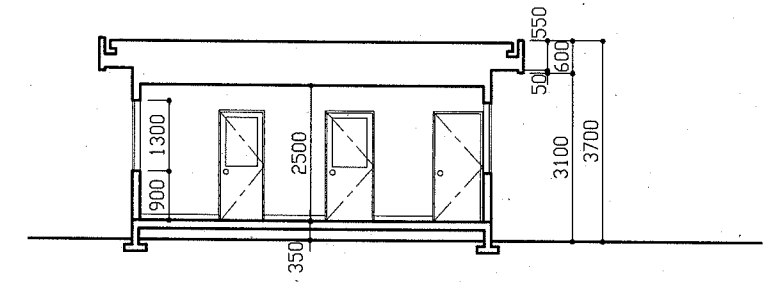
北立面図 1/100

建具寸法表		
記号	名称	寸法(W×H)
AW-1	アルミ製引違い窓	1800×1400
AW-2	アルミ製引違い窓	3200×1400
AW-3	アルミ製引違い窓	3200×1400
AW-4	アルミ製引違い窓	1500×1400
AW-5	アルミ製引違い窓	3200×1400
AW-6	アルミ製引違い窓	800×900
AD-1	アルミ製両開き戸	1600×2000
SS-1	鋼製シャッター	3200×2250

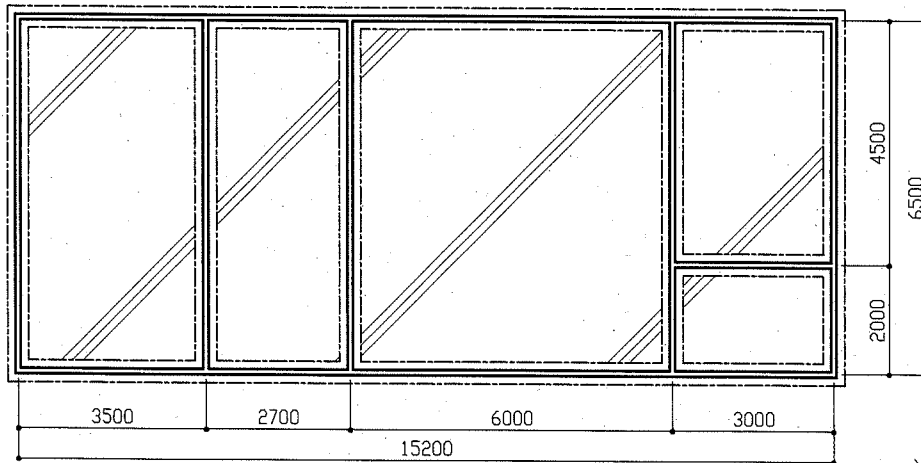


東立面図 1/100

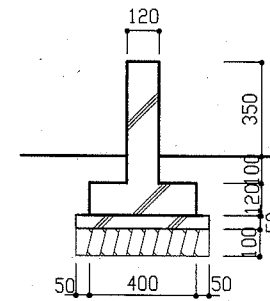
南立面図 1/100



A-A' 断面図 1/100



基礎伏図 1/100



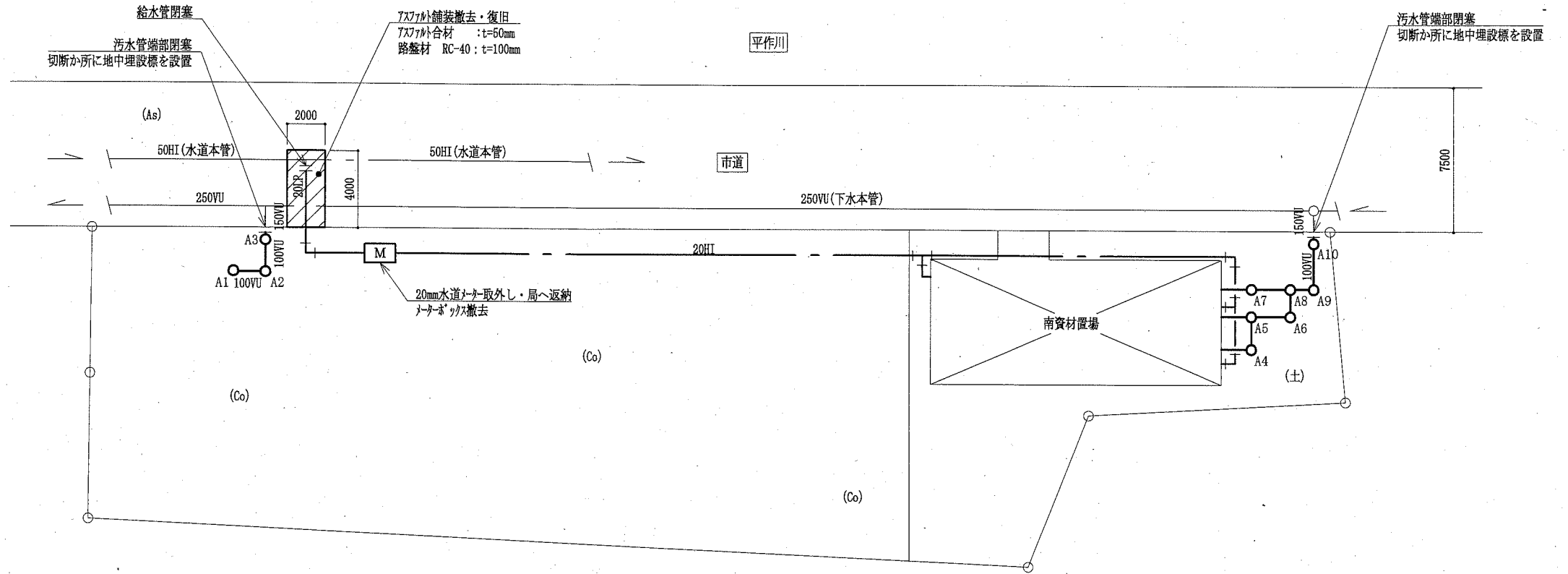
基礎断面図 1/20



工事名	南資材置場解体工事		設計者資格 氏名	級建築士登録第 号		課長	主査等	担当者	横須賀市 都市部 公共建築課
図面名称	建具表・各詳細図(改修後)	図番	2/3	縮尺	1/100 1/20	作図	令和元年 10月 日		

■ 既設樹明細表(撤去) ■

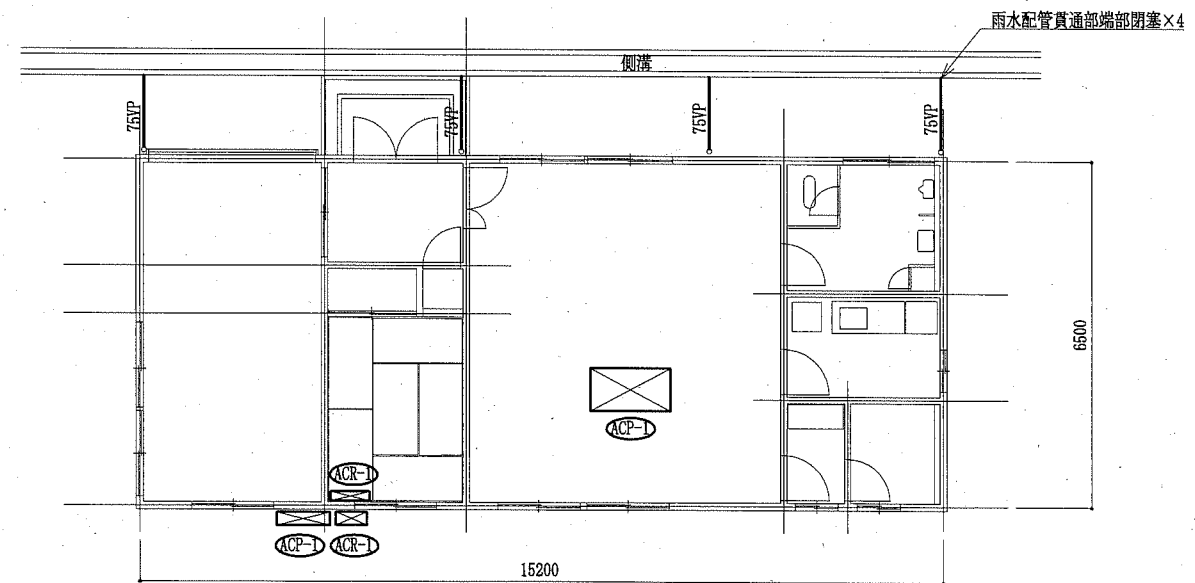
番号	樹口径	樹深さ	樹種類	蓋
A1	φ150	300	塩ビ樹(インバート樹)	铸铁蓋
A2	φ150	320	塩ビ樹(インバート樹)	铸铁蓋
A3	φ300	900	コンクリート樹(インバート樹)	铸铁蓋
A4	φ300	200	コンクリート樹(インバート樹)	铸铁蓋
A5	φ300	250	コンクリート樹(インバート樹)	铸铁蓋
A6	φ300	360	コンクリート樹(インバート樹)	铸铁蓋
A7	φ150	300	塩ビ樹(インバート樹)	塩ビ蓋
A8	φ150	360	塩ビ樹(インバート樹)	塩ビ蓋
A9	φ150	385	塩ビ樹(インバート樹)	塩ビ蓋
A10	φ300	970	コンクリート樹(インバート樹)	铸铁蓋



機械設備平面図 1:200

機器表(撤去)

記号	名称	機器仕様	電源	台数	備考
ACP-1	パッケージ形空調機	形式:天井吊り形(二方向) 冷房能力:10.0kW	3相200V	1	三菱電機製 重量:(屋外機)90kg
ACR-1	ルームエアコン	形式:壁掛形 冷房能力:2.2kW	単相100V	1	三菱電機製 重量:(屋外機)32kg



機械設備平面詳細図 1:100

凡例

---	: 既設給水管
- - -	: 撤去給水管
---	: 既設排水管(汚水・雨水)
- - -	: 撤去排水管(汚水・雨水)

(機械設備)

工事名	南資材置場解体工事	設計者資格氏名	級建築士登録第 号	課長	主査等	担当者	横須賀市 都市部 公共建築課
図面名称	機械設備平面図,機械設備平面詳細図 既設樹明細表(撤去),機器表(撤去)	図番	3/3	縮尺	1:100 1:200 (A2)	作図	